

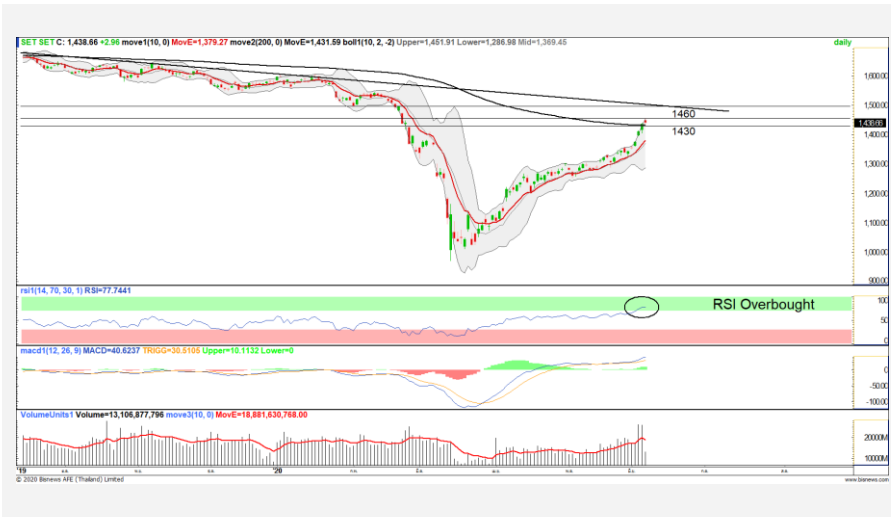
TECHNICAL VIEW

Ant Eye View

9 มิถุนายน 2563 |



SET Index Daily: ชะลอการขึ้น



ที่มา: สายงานวิจัย บล. เอเชีย พลัส

ประเด็นวิเคราะห์

SET Index วานนี้ปรับขึ้นลดลงเหลือ 2.96 จุด โดยปัจจุบันปิดที่ 1438.66 จุด ด้วยมูลค่าการซื้อขาย 1.05 แสนล้านบาท (ถือเป็นมูลค่าการซื้อขายเกินระดับ 1 แสนล้านบาท 3 วันติดต่อกัน)

แม้ภาพ SET Index จะไปต่อแต่ระหว่างวันเห็นสัญญาณขายทำกำไรเกิดขึ้นเป็นระยะสะท้อนได้จากการปรับขึ้นไปวกเกือบ 20 จุดในช่วงแรก ก่อนจะลดช่วงบวกลงเหลือราว 3 จุด ทั้งนี้หากประเมินจากแท่งเทียนที่เป็นเม็ดแดงบริเวณแนวต้านกรอบบนของ Bollinger Band รวมทั้ง RSI ที่เข้าเขต Overbought ทำให้แรงขายทำกำไรยังมีขึ้นได้ตลอดเวลา

โดยมองการเคลื่อนไหวของ SET Index วันนี้ชะลอการขึ้น โดยคาดกรอบการเคลื่อนไหวที่ 1430 – 1460 จุด

แนวรับ **1430 จุด**

แนวต้าน **1460 จุด**

สรุป

SET Index เริ่มเห็นแรงขายทำกำไรเกิดขึ้นแท่งเทียนเม็ดแดงบริเวณกรอบบนของ Bollinger Band และ RSI ยังอยู่ในเขต Overbought จึงคาดวันนี้ชะลอการขึ้นตามกรอบ 1430-1460 จุด

RESEARCH DIVISION
บริษัทหลักทรัพย์ เอเชีย พลัส

เกิดศักดิ์ ทวีธีระธรรม

นักวิเคราะห์ปัจจัยพื้นฐานด้านตลาดทุน และทางเทคนิค
เลขทะเบียนนักวิเคราะห์: 004132

ชาญชัย พันทการนากิจ

นักวิเคราะห์ปัจจัยพื้นฐานด้านตลาดทุน และทางเทคนิคเลว
ทะเบียนนักวิเคราะห์: 064045

ธนัฐธ ฤทธิเดช

ผู้ช่วยนักวิเคราะห์