

DERIVATIVES TALK

กลยุทธ์การลงทุนอนุพันธ์

10 มิถุนายน 2563 |



SET50 Futures:

ประเมินว่า SET50 ยังอยู่ในช่วงปรับฐานต่อ โดยวันนี้ยังไม่เห็นแรงหนุนจากปัจจัยพื้นฐานใหม่ๆ เข้ามา Trading S50M20 กรอบ 930 – 942 จุด และให้เปิด Short ที่กรอบบน

SET50 Option:

แนะนำให้สลับมาเปิด Long S50M20P950 ที่ 28 จุด (SET50=942) เป้าทำกำไรที่ 40 จุด (SET50=930) จุด Cut Loss 3 จุดจากทุน เชื่อว่า SET50 ยังอยู่ในช่วงปรับฐาน

Single Stock Futures:

นักลงทุนเปิด Long INTUCHM20 ได้ที่ทุน 55.70 บาท และนำถือต่อ เป้าทำกำไรที่ 58.25 บาท และ Cut Loss 1.25 บาทจากทุน โดยเชื่อว่าราคาหุ้นยัง Laggard กลุ่มฯ อยู่มาก

คงคำแนะนำให้รอเปิด Long TPIPLM20 ที่ 1.29 บาท เป้าทำกำไร 1.37 บาท และ Cut Loss 0.04 บาทจากทุน ทั้งนี้ราคาหุ้นยัง Laggard จากกลุ่มวัสดุฯ และมี Upside กว้าง

Gold Futures:

ความกังวลต่อภาวะถดถอยทางเศรษฐกิจเพิ่มขึ้น ทำให้ราคาทองคำปรับขึ้นมายืนเหนือ 1700\$ และแนะนำให้ Trading GFM20 กรอบ 25320 – 25770 บาท(1700-1730\$)

สถานะของนักลงทุน

	All Futures Long(Short) Position : Contract			Accumulated Long(Short)		
	Long	Short	Net	2 Days	1 Weeks	1 Months
Institution	195,815	182,869	12,946	-10,852	-149,998	-320,867
Foreign	99,621	92,664	6,957	8,537	-7,328	-16,568
Retail	261,901	281,804	-19,903	2,315	157,326	337,435

	SET50 Futures Long(Short) Position : Contract			Accumulated Long(Short)		
	Long	Short	Net	2 Days	1 Weeks	1 Months
Institution	42,862	48,841	-5,979	-1,658	-5,624	1,442
Foreign	80,151	74,850	5,301	-1,904	-20,289	-24,544
Retail	110,754	110,076	678	3,562	25,913	23,102

	Single Stock Futures Long(Short) Position : Contract			Accumulated Long(Short)		
	Long	Short	Net	2 Days	1 Weeks	1 Months
Institution	141,388	120,836	20,552	-7,582	-146,610	-330,476
Foreign	10,734	11,691	-957	5,651	8,672	12,082
Retail	131,578	151,173	-19,595	1,931	137,938	318,394

	Metal Futures Long(Short) Position : Contract			Accumulated Long(Short)		
	Long	Short	Net	2 Days	1 Weeks	1 Months
Institution	9,187	10,891	-1,704	-1,807	-127	2,424
Foreign	8,736	6,123	2,613	4,790	4,289	-7,226
Retail	14,012	14,921	-909	-2,983	-4,162	4,802

	Call Option Long(Short) Position : Contract			Accumulated Long(Short)		
	Long	Short	Net	2 Days	1 Weeks	1 Months
Institution	507	395	112	-220	-900	-1,529
Foreign	2	4	-2	-6	-73	-109
Retail	2,215	2,325	-110	221	930	1,632

	Put Option Long(Short) Position : Contract			Accumulated Long(Short)		
	Long	Short	Net	2 Days	1 Weeks	1 Months
Institution	474	568	-94	-492	-1,195	-2,059
Foreign	2	100	-98	-160	-72	-2,777
Retail	2,680	2,488	192	590	1,204	2,253

ที่มา: สายงานวิจัย บล. เอเซีย พลัส

ข้อมูลในเอกสารฉบับนี้ รวบรวมมาจากแหล่งข้อมูลที่น่าเชื่อถือ อย่างไรก็ตาม บริษัทหลักทรัพย์ เอเซีย พลัส จำกัด ไม่สามารถที่จะยืนยันหรือรับรองความถูกต้องของข้อมูลเหล่านี้ได้ ไม่ว่าประการใดๆ บทวิเคราะห์ในเอกสารนี้ จัดทำขึ้นโดยอ้างอิงหลักเกณฑ์ทางวิชาการเกี่ยวกับหลักการวิเคราะห์ และมีได้เป็นการชี้แนะ หรือเสนอแนะให้ซื้อหรือขายหลักทรัพย์ใดๆ การตัดสินใจซื้อหรือขายหลักทรัพย์ใดๆ ของผู้อ่าน ไม่ว่าจะเกิดจากการอ่านบทความในเอกสารนี้หรือไม่ก็ตาม ล้วนเป็นผลจากการใช้วิจารณญาณของผู้อ่าน โดยไม่มีส่วนเกี่ยวข้องกับหรือพึ่งพิงผู้จัดทำกับ บริษัทหลักทรัพย์ เอเซีย พลัส จำกัด ไม่ว่ากรณีใด

SET50 Index Futures / Option P. 2

Single Stock Futures P. 4

Gold Futures P. 7

*ภายใต้สภาวะที่ตลาดเผชิญกับความผันผวนสูง ทำให้การปรับกลยุทธ์ใน Derivative Talk ต้องสามารถดำเนินการได้อย่างรวดเร็วขึ้น ฝ่ายวิจัยฯจึงได้มีการเพิ่มช่องทางติดตามคำแนะนำกลยุทธ์การซื้อขายระหว่างวันทำการผ่าน 2 ช่องทาง เพื่อให้นักลงทุนสามารถปรับเปลี่ยนกลยุทธ์ได้มีประสิทธิภาพมากยิ่งขึ้น คือ

- แอปพลิเคชัน: [ASP Smart](#)
- Telegram: [ASIA PLUS GROUP](#) (<http://bit.ly/TeleAsiaplusgroup>)

RESEARCH DIVISION

บริษัทหลักทรัพย์ เอเซีย พลัส

เกิดศักดิ์ ทวีระธรรม

นักวิเคราะห์ปัจจัยพื้นฐานด้านตลาดทุน และทางเทคนิค
เลขทะเบียนนักวิเคราะห์: 004132

ประสิทธิ์ รัตนกิจมงคล, CISA, CFA

นักวิเคราะห์ปัจจัยพื้นฐานด้านตลาดทุน และด้านเทคนิค
เลขทะเบียนนักวิเคราะห์: 025917

นวลพรรณ น้อยรัชชกุล

นักวิเคราะห์ปัจจัยพื้นฐานด้านตลาดทุน และด้านเทคนิค
เลขทะเบียนนักวิเคราะห์: 019994

ชาญชัย พันการนาทิจ

นักวิเคราะห์ปัจจัยพื้นฐานด้านตลาดทุน และทางเทคนิค
เลขทะเบียนนักวิเคราะห์: 064045

ธนัฐธรรม เกิดเมตร

ผู้ช่วยนักวิเคราะห์

SET50 Overview

SET50 Index วันนี้ปรับฐาน 2.43% จากแรงขายทำกำไรของนักลงทุนสถาบันในประเทศที่ขายสุทธิ 2.6 พันล้านบาท หลังดัชนีปรับขึ้นร้อนแรง 8.5% ในช่วงเวลาเพียง 6 วันจนทำให้ Expected PER ขึ้นมาในระดับสูงสุดเป็นประวัติการณ์ที่ 22-23 เท่า สำหรับสภาพแวดล้อมวันนี้ยังขาดปัจจัยบวกใหม่โดยนักลงทุนให้น้ำหนักไปที่ผลการประชุม FED ที่จะรู้ผลในช่วงเช้าวันพรุ่งนี้ (11 มิ.ย.) ทั้งนี้ผลสำรวจ Bloomberg คาดว่าจะคงอัตราดอกเบี้ยไว้ในระดับ 0-0.25% ตามเดิม แต่มี 2 ประเด็นที่ต้องติดตาม 1) การเปิดเผยคาดการณ์ตัวเศรษฐกิจสหรัฐฯและแนวโน้มอัตราดอกเบี้ยในอนาคต 2) การส่งสัญญาณการใช้นโยบายการเงินที่ผ่อนคลายลงเพิ่มเติมหรือไม่ (เช่น Yield Curve Control) หลังจากตัวเลขการจ้างงานนอกภาคการเกษตรสหรัฐฯเดือน พ.ค. 63 ออกมาดีกว่าคาด ส่วนประเด็นในประเทศเกาะติดไปที่ความคืบหน้ามาตรการฟื้นฟูจากภาครัฐ โดยในวันที่ 12 มิ.ย. จะมีการนำเสนอมาตรการกระตุ้นท่องเที่ยวในที่ประชุม ศบค. ก่อนนำเสนอ ครม.ต่อไป ปัจจัยแวดล้อมที่อยู่ในภาวะรอความชัดเจนข้างต้นคาดว่าจะทำให้ SET50 Index วันนี้แกว่งพักฐานตามกรอบ 930-942 จุด

SET50 Index Futures

Direction Trading: ประเมินว่า SET50 ยังอยู่ในช่วงปรับฐานต่อ โดยวันนี้ยังไม่เห็นแรงหนุนจากปัจจัยใหม่เข้ามา Trading S50M20 กรอบ 930 – 942 จุด และให้เปิด Short ที่กรอบบน

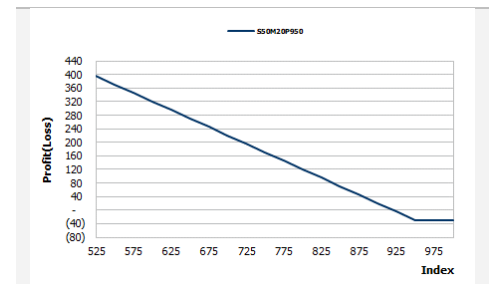
Spread Trading: Spread ระหว่าง S50U20-S50M20 ปัจจุบันอยู่ที่ -5.76 จุด ซึ่งใกล้เคียงกับค่าทางทฤษฎีที่ -5.56 จุด จึงแนะนำ Wait & See หลังจาก Spread ไม่กว้างมากพอที่จะทำกำไร

SET50 Option: แนะนำให้สลับมาเปิด Long S50M20P950 ที่ 28 จุด (SET50=942) เป้าทำกำไรที่ 40 จุด (SET50=930) จุด Cut Loss 3 จุดจากทุน เชื่อว่า SET50 ยังอยู่ในช่วงปรับฐาน

	SET50	S50M20	S50U20
แนวรับ	930	930	925
แนวต้าน	942	942	937

*ภายใต้สภาวะที่ตลาดเผชิญกับความผันผวนสูง ฝ่ายวิจัยจึงได้มีการเพิ่มช่องทางติดตามคำแนะนำกลยุทธ์การซื้อขายระหว่างวันผ่าน 2 ช่องทาง คือ

- แอปพลิเคชัน: [ASP Smart](#)
- Telegram: [ASIA PLUS GROUP](#)
(<http://bit.ly/TeleAsiaplusgroup>)



หมายเหตุ : ตัวคูณดัชนีเท่ากับ 200 บาท ต่อ 1 จุดของดัชนี

	Last	1Yr Hist. Volatility	2Week Hist. Volatility										
SET50 Index	941.69	31.0424	25.9292										
Call Option													
	Premium	Chg	Break Even	Intrinsic Value	Time Value	All-in-Premium	Theory Price	Volume	Open Interest	Implied Volatility	Delta	Effective Gearing	Time Decay
S50M20C950	18.40	-14.60	> 968.4	0.00	18.40	0.03	14.38	373	1729	27.45	0.45	22.81	0.03
S50M20C925	33.00	-16.60	> 958	16.69	16.31	0.02	27.17	120	1278	29.95	0.59	16.97	0.02
S50M20C900	52.50	-17.50	> 952.5	41.69	10.81	0.01	44.97	82	1916	29.53	0.74	13.34	0.01
S50M20C875	70.60	-21.30	> 945.6	66.69	3.91	0.00	66.59	68	1031	33.29	0.83	11.03	0.00
S50M20C850	92.70	-24.70	> 942.7	91.69	1.01	0.00	90.39	47	1545	37.23	0.88	8.93	0.00
Put Option													
	Premium	Chg	Break Even	Intrinsic Value	Time Value	All-in-Premium	Theory Price	Volume	Open Interest	Implied Volatility	Delta	Effective Gearing	Time Decay
S50M20P950	29.40	11.10	< 920.6	8.31	21.09	-0.02	24.35	420	971	27.69	-0.55	-17.82	-0.02
S50M20P925	18.70	7.30	< 906.3	0.00	18.70	-0.04	12.14	519	915	28.78	-0.39	-19.41	-0.04
S50M20P900	12.70	5.20	< 887.3	0.00	12.70	-0.06	4.95	462	1475	31.75	-0.27	-19.36	-0.06
S50M20P875	8.20	3.20	< 866.8	0.00	8.20	-0.08	1.58	304	3815	35.30	-0.18	-19.39	-0.08
S50M20P850	5.10	1.80	< 844.9	0.00	5.10	-0.10	0.38	283	2634	37.70	-0.12	-19.68	-0.10

ที่มา: สายงานวิจัย บล. เอเชีย พลัส

ภาพรวมการซื้อขาย SET50 Index

UNDERLYING	Close	Chg	%Chg	สรุปการซื้อขาย
SET50	941.69	-23.43	-2.49%	09/06/2020

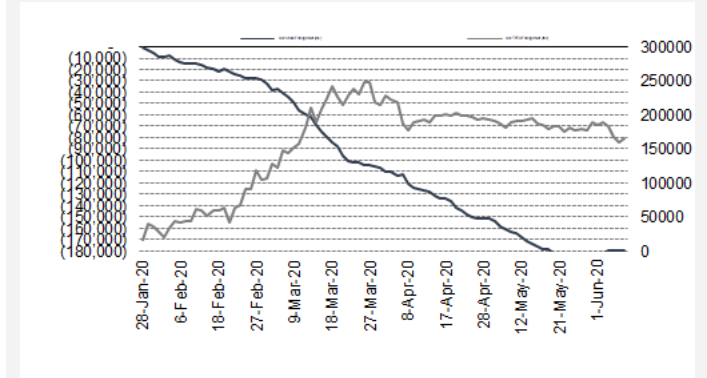
Symbol	Settle	Chg	%Chg	Vol.	OI	OI Chg
S50J20	845.90	-11.0	-1.3%	66	121	0
S50K20	895.00	3.2	0.4%	71	97	0
S50M20	938.00	-26.1	-2.8%	202,413	201,676	-1,577
S50U20	931.80	-27.2	-2.9%	25,224	27,554	557
S50Z20	930.70	-26.6	-2.9%	3,822	7,160	146
S50H21	927.00	-26.3	-2.8%	2,204	3,500	199

SET50 Futures Long(Short) : สัญญา	สถานะ Long(Short)		
	Long	Short	Net
สถาบัน	42,862	48,841	-5,979
ต่างชาติ	80,151	74,850	5,301
รายย่อย	110,754	110,076	678

	2 วัน	2 สัปดาห์	QTD
สถาบัน	-1,658	2,630	-83,495
ต่างชาติ	-1,904	-14,681	214,033
รายย่อย	3,562	12,051	-130,538

ที่มา: สายงานวิจัย บล. เอเชีย พลัส

ความสัมพันธ์สถานะของนักลงทุนต่างประเทศในตราสารทุน
และ: SET50 Futures



ที่มา: สายงานวิจัย บล. เอเชีย พลัส

คาดการณ์ Spread ณ สิ้นเดือนจาก ASPS Model

เป้าหมาย Spread ซีรียโทล - ซีรียโทล						
	S50J20	S50K20	S50M20	S50N20	S50Q20	S50U20
	ณ 29 เม.ย.63	ณ 28 พ.ค.63	ณ 29 มิ.ย.63	ณ 30 ก.ค.63	ณ 28 ส.ค.63	ณ 29 ก.ย.63
S50J20						
S50K20	-1.60					
S50M20	-1.32	0.28				
S50N20	-1.47	0.13	-0.15			
S50Q20	-5.84	-4.23	-4.52	-4.37		
S50U20	-6.88	-5.28	-5.56	-5.41	-1.04	

*สมมติฐานอัตราดอกเบี้ยนโยบายระหว่าง มี.ย. - ก.ย. 63 เท่ากับ 0.5%

ที่มา: สายงานวิจัย บล. เอเชีย พลัส

SET50 ที่ระดับค่า PER ต่างๆ

SET 50 Sensitivity	ม.ค. 62E	มี.ค. 62E	เม.ย. 62E	พ.ค. 62E	มิ.ย. 62E	ก.ย. 62E	ธ.ค. 62E
PER 15.5	898	870	857	843	830	789	748
PER 16	926	899	885	871	857	815	773
PER 16.5	955	927	912	898	883	840	797
PER 17	984	955	940	925	910	866	821
PER 17.5	1,013	983	967	952	937	891	845
PER 18	1,042	1,011	995	979	964	916	869
PER 18.5	1,071	1,039	1,023	1,007	990	942	893
PER 19	1,100	1,067	1,050	1,034	1,017	967	918

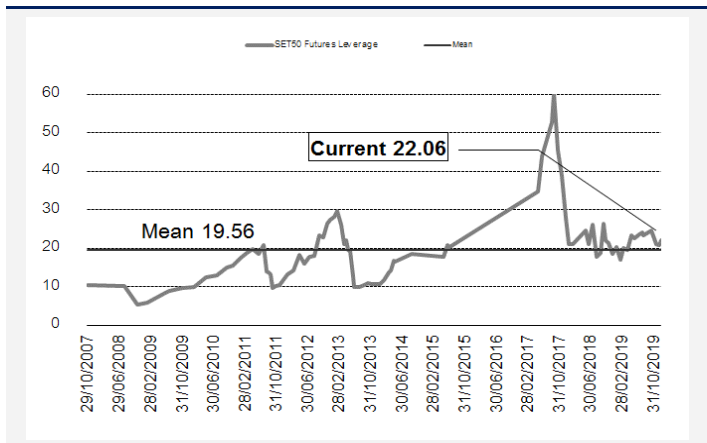
ที่มา: สายงานวิจัย บล. เอเชีย พลัส

คำนวณกำไรขาดทุนของ SET50 Futures

นักลงทุนรายย่อย					
(ค่าธรรมเนียม 87.10 บาท/สัญญา/ข้าง)					
ราคาปิด	chg (จุด)	กำไร	ค่าธรรมเนียม+ VAT (บาท)	กำไร	
Futures	เทียบกับ	(ขาดทุน)		(ขาดทุน)	สุทธิ
943.00	5.0	1,000	(186)		814
942.00	4.0	800	(186)		614
941.00	3.0	600	(186)		414
940.00	2.0	400	(186)		214
939.00	1.0	200	(186)		14
938.00	0.0	0.0	(186)		(186)
937.00	-1.0	(200)	(186)		(386)
936.00	-2.0	(400)	(186)		(586)
935.00	-3.0	(600)	(186)		(786)
934.00	-4.0	(800)	(186)		(986)
933.00	-5.0	(1,000)	(186)		(1,186)

ที่มา: สายงานวิจัย บล. เอเชีย พลัส

ระดับ Leverage ของ SET50 Futures



ที่มา: Thailand Clearing House, ฝ่ายวิจัย ASPS

Single Stock Futures

Long TPIPLM20

ฝ่ายวิจัยคาดการณ์กำไรปีนี้ของ TPIPL ลดลงเพียง 11%YoY ถือว่าหดตัวลงไม่มาก เทียบกับกำไรตลาดที่คาดว่าจะหดตัวแรงถึง 28% จากผลกระทบจากการชะลอตัวทางเศรษฐกิจ แต่ถูกชดเชยด้วยธุรกิจโรงไฟฟ้าที่มีการติดตั้ง Boiler เพิ่มอีก 3 ลูกในปีนี้ ช่วยให้การผลิตไฟฟ้าทำได้เต็มประสิทธิภาพมากขึ้น นอกจากนี้ ราคาปัจจุบันยัง Laggard เกือบที่สุดในกลุ่มวัสดุก่อสร้าง Upside จาก Fair Value สูงถึง 60%

ส่วนภาพทางเทคนิค หลังจากพักตัวออก Sideway กรอบ 1.17-1.27 บาท เริ่มเห็นสัญญาณเชิงบวก จากการ Breakout แนวต้านขึ้นมาได้ พร้อมปิดเป็นแท่งเทียนเขียวเต็มแท่งสวยงาม เป็นสัญญาณทางเทคนิค มีโอกาสฟื้นต่อ

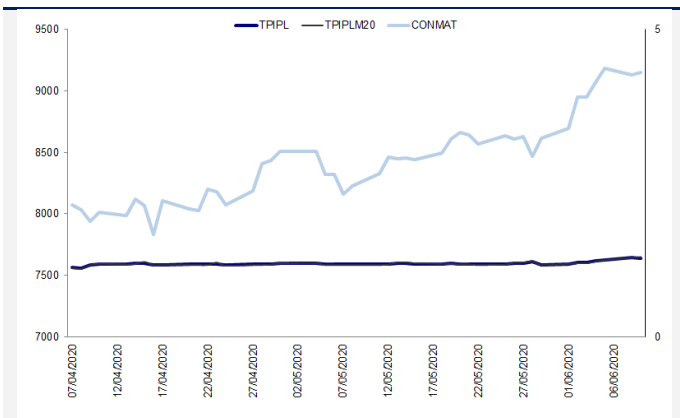
กลยุทธ์การลงทุน

คงคำแนะนำให้รอเปิด Long TPIPLM20 ที่ 1.29 บาท เป้าทำกำไร 1.37 บาท และ Cut Loss 0.04 บาทจากทุน

Future								Underlying			
Future	Settle Price	Basis	ASP Theory Price	Vol	OI	OI Change	Leverage	Upside	PER 63F	PBV 63F	EPS GROWTH 63F
TPIPLM20	1.30	0.02	1.28	3130	5974	2870	4.81	56.26%	19.86	0.56	-11.27%

ที่มา: สายงานวิจัย บล. เอเชีย พลัส

Historical Price



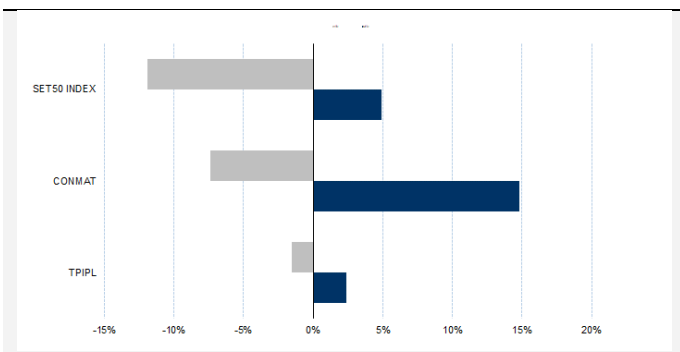
ที่มา: สายงานวิจัย บล. เอเชีย พลัส

คำนวณกำไรขาดทุนของ Stock Futures

นักลงทุนรายย่อย					
ราคาปิด future	chg (จุด) เทียบกับราคา	กำไร (บาท)	ค่าธรรมเนียม +VAT (บาท)	กำไรสุทธิ (บาท)	กำไรสุทธิ (บาท)
1.80	0.5	500	0.82	499	499
1.70	0.4	400	0.82	399	399
1.60	0.3	300	0.82	299	299
1.50	0.2	200	0.82	199	199
1.40	0.1	100	0.82	99	99
1.30	0.0	-	0.82	(1)	(1)
1.20	-0.1	(100)	0.82	(101)	(101)
1.10	-0.2	(200)	0.82	(201)	(201)
1.00	-0.3	(300)	0.82	(301)	(301)
0.90	-0.4	(400)	0.82	(401)	(401)
0.80	-0.5	(500)	0.82	(501)	(501)

ที่มา: สายงานวิจัย บล. เอเชีย พลัส

Historical Return



ที่มา: สายงานวิจัย บล. เอเชีย พลัส

Technical Chart



ที่มา: สายงานวิจัย บล. เอเชีย พลัส

Single Stock Futures

Long INTUCHM20

เชื่อว่าการที่ ปรับลดกำไรปี 2563 และ 2564 ลง 15.1% และ 11.6% และงบลงทุนสูงกว่าค่าคาดของ ADVANC สะท้อนไปในราคาหุ้นหมดแล้ว ในระยะถัดไปประเมินว่าจะ เป็นช่วงการเก็บเกี่ยวประโยชน์ลงทุน 5G และยังมีสัญญาณที่ดีจาก THCOM ที่เริ่ม ประคองตัวได้ โดยประเมิน FV@63 ไว้ที่ 70 บาท Upside รวบรวม 20%

ส่วนภาพทางเทคนิค ราคา Breakout เส้น EMA 200 วันขึ้นมาหลังจากพักตัวบริเวณ เส้น 10 วัน พร้อมแท่งเทียนเขียวยาวสวยงาม ถึงแม้ว่าจะมีแรงขายลงมาบ้าง แต่การ ปิดยังคงเหนือเส้น EMA 200 วันได้ พร้อมทั้งทำจังหวะ Higher Low

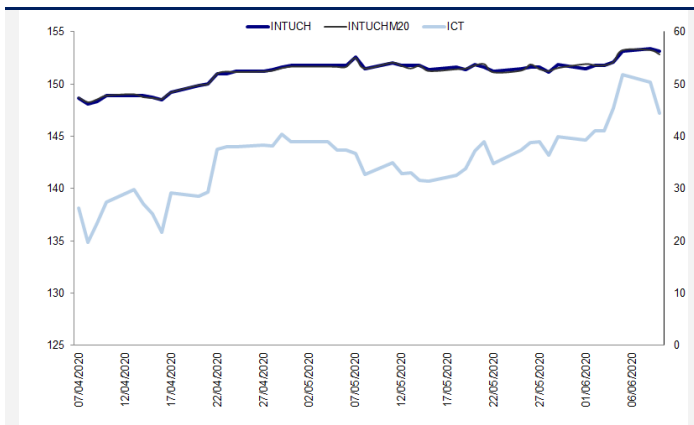
กลยุทธ์การลงทุน

นักลงทุนเปิด Long INTUCHM20 ได้ที่ทุน 55.70 บาท แนะนำถือต่อ เป้าทำกำไรที่ 58.25 บาท และ Cut Loss 1.25 บาทจากทุน

Future								Underlying			
Future	Settle Price	Basis	ASP Theory Price	Vol	OI	OI Change	Leverage	Upside	PER 63F	PBV 63F	EPS GROWTH 63F
INTUCHM20	55.70	-0.55	56.29	99	773	-2	7.33	24.44%	17.66	4.17	-7.83%

ที่มา: สายงานวิจัย บล. เอเชีย พลัส

Historical Price



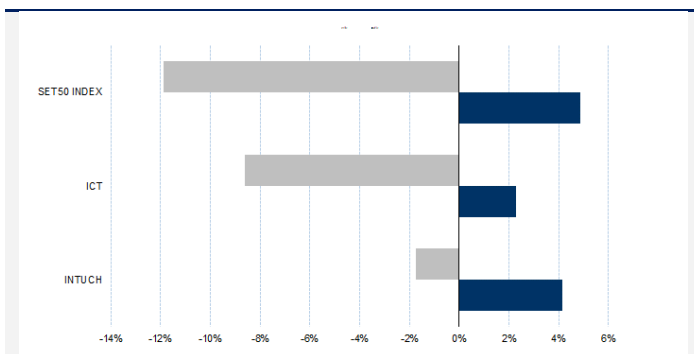
ที่มา: สายงานวิจัย บล. เอเชีย พลัส

คำนวณกำไรขาดทุนของ Stock Futures

ราคาปิด future	chg (จุด) เทียบกับราคา	นักลงทุนรายย่อย			
		กำไร (บาท)	ค่าธรรมเนียม +VAT (บาท)	กำไรสุทธิ (บาท)	กำไรสุทธิ (บาท)
56.20	0.5	500	8.75	491	
56.10	0.4	400	8.75	391	
56.00	0.3	300	8.75	291	
55.90	0.2	200	8.75	191	
55.80	0.1	100	8.75	91	
55.70	0.0	-	8.75	(9)	
55.60	-0.1	(100)	8.75	(109)	
55.50	-0.2	(200)	8.75	(209)	
55.40	-0.3	(300)	8.75	(309)	
55.30	-0.4	(400)	8.75	(409)	
55.20	-0.5	(500)	8.75	(509)	

ที่มา: สายงานวิจัย บล. เอเชีย พลัส

Historical Return



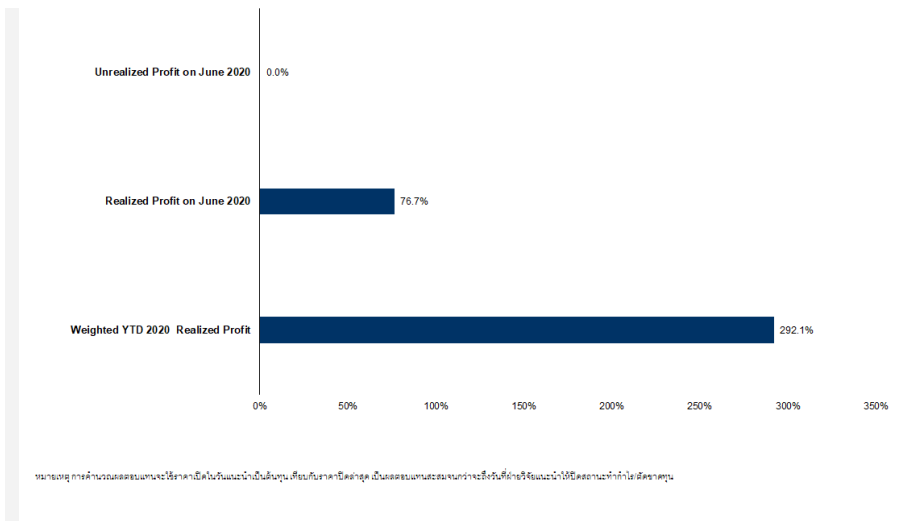
ที่มา: สายงานวิจัย บล. เอเชีย พลัส

Technical Chart



ที่มา: สายงานวิจัย บล. เอเชีย พลัส

Tracking Performance



ที่มา: สายงานวิจัย บล. เอเชีย พลัส

Top 20 Most Active Volume

No.	Future	Settle Price	Basis	ASP Theory Price	Vol	OI	OI Change	Leverage	Resistance	Support
1	JASM20	3.84	-0.02	3.86	19822	17919	-13608	4.62	3.97	3.80
2	IRPCM20	2.86	0.02	2.84	10503	17500	5990	4.98	2.86	2.70
3	TRUEM20	3.83	-0.01	3.84	8634	15127	-1044	5.61	4.15	3.61
4	TBM20X	1.22	0.00	1.21	8372	4176	-860	4.19	1.33	1.08
5	VGIM20	7.56	0.11	7.45	4500	536	-1500	4.67	8.02	7.56
6	SIRIM20	0.89	0.00	0.89	3828	25216	-3550	5.86	0.94	0.79
7	ESSOM20	7.15	-0.05	7.20	3593	692	-1332	4.74	7.35	6.16
8	QHM20	2.27	-0.01	2.16	3193	2141	-1014	6.00	2.37	2.15
9	SM20	1.81	0.00	1.77	3000	204	-2000	5.29	1.91	1.74
10	GUNKULM20	2.86	0.00	2.73	2796	3023	200	6.84	3.01	2.85
11	TUM20	12.70	-0.10	12.81	2245	3853	-894	5.26	12.97	12.04
12	MINTM20	24.00	0.10	23.48	2179	3056	897	3.14	25.70	19.10
13	KCEM20	19.50	0.00	19.51	1997	1574	-674	3.38	20.97	18.16
14	AAVM20	2.18	-0.08	2.26	1738	3077	536	5.95	2.29	1.88
15	HMPROM20	15.80	0.30	15.51	1702	379	-1200	4.80	15.95	14.67
16	CHGM20	2.53	-0.01	2.52	1503	2735	1500	6.08	2.64	2.53
17	WHAM20	3.23	-0.01	3.20	1341	5574	-1154	5.02	3.47	3.08
18	STAM20	24.98	0.08	24.64	1243	4873	-639	8.62	30.67	21.87
19	PTTGCM20	48.60	-0.15	48.78	1203	1293	-1054	5.09	50.74	44.67
20	TOPM20	46.17	-0.33	46.53	1100	1322	467	4.21	49.60	45.18

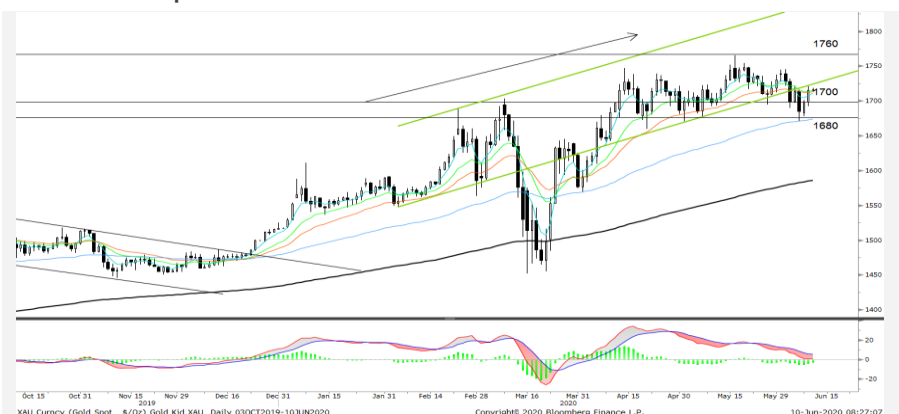
Gold Futures

ราคาทองคำตลาดสหรัฐเมื่อคืน ดีดตัวขึ้น 16.7 เหรียญฯ หรือ 0.98% กลับมายืนเหนือระดับ 1,700 เหรียญฯ ปิดอยู่ที่ 1,715.4 เหรียญฯ จากแรงเข้าซื้อ หลังตลาดหุ้นดาวโจนส์สหรัฐเมื่อคืนปรับลดลง 300.14 จุด หรือ 1.09% เนื่องจากนักลงทุนเทขายทำกำไรหลังตลาดหุ้นพุ่งขึ้นติดต่อกัน 6 วันทำการ รวมถึงเพื่อจับตาแนวโน้มเศรษฐกิจสหรัฐ หลังสำนักงานเศรษฐกิจแห่งชาติสหรัฐ (NER) ระบุเศรษฐกิจสหรัฐได้เข้าสู่ภาวะถดถอยในเดือน ก.พ. โดยได้รับผลกระทบจากการระบาดของโควิด-19 ส่งผลให้เศรษฐกิจสหรัฐยุติช่วงการขยายตัวที่ยาวนานที่สุดในประวัติศาสตร์สหรัฐ นอกจากนี้การอ่อนค่าของค่าเงินดอลลาร์สหรัฐ เมื่อเทียบกับค่าเงินสกุลอื่น ทำให้ Dollar Index วานนี้ปรับลดลง 0.3% ปิดบริเวณ 96.32 จุด ถือเป็นอีกปัจจัยหนุนต่อราคาทองคำ โดยประเด็นสำคัญต้องติดตามในสัปดาห์นี้ คงเป็นการประชุมธนาคารกลางสหรัฐ (เฟด) ที่จะสิ้นสุดในคืนวันนี้ (หรือเช้าตามเวลาไทย) รวมถึงการเปิดเผยข้อมูลเศรษฐกิจสำคัญของสหรัฐ ได้แก่ ดัชนีราคาผู้บริโภค และผู้ผลิตเป็นต้น

กลยุทธ์การลงทุน

ราคาทองคำ GFM20 เมื่อคืน ปรับเพิ่มขึ้น 180 บาท ปิดที่ 25,500 บาท เทียบเท่า 1,712 เหรียญฯ ต่ำกว่าราคาทองคำตลาด Spot ล่าสุดที่เคลื่อนไหวบริเวณ 1,715 เหรียญฯ คาดราคา GFM20 วันนี้จะอยู่ในกรอบ 25,400-25,800 บาท สำหรับกลยุทธ์วันนี้ เพื่อรอผลการประชุมเฟด จึงแนะนำให้นักลงทุน Trading บริเวณ 1,700-1,730 เหรียญฯ เทียบเท่า 25,320-25,770 บาท และกำหนดจุด Cut Loss ไว้ 100 บาท เพื่อป้องกันความเสี่ยงหากราคาทองคำเคลื่อนไหวผิดจากคาด

เทคนิควิเคราะห์ Gold Spot



ที่มา : สายงานวิจัย บล. เอเชีย พลัส

GOLD Technical: ราคาทองคำแกว่งตัวดีดกลับแรง ปิดเป็นแท่งเทียนเขียวยาวเหนือ \$1700 หลังลงไปทดสอบแนวรับที่ \$1680 และมีแรงซื้อกลับ ประเมินว่าหากยืนเหนือเส้น \$1700 ได้ต่อเนื่อง มีโอกาสที่ขึ้นไปทดสอบ High เดิมที่ \$1750 ได้ในระยะถัดไป

Gold Futures

FUTURES	Last	Chg	%Chg	Vol.	OI	OI Chg
GFM20	25,500	50	0.20	92	707	-3
GFQ20	25,600	100	0.39	47	353	8
GFV20	25,630	60	0.23	30	199	10

Mini Gold Futures

FUTURES	Last	Chg	%Chg	Vol.	OI	OI Chg
GF10M20	25,500	60	0.20	3,105	8,855	-552
GF10Q20	25,560	60	0.20	2,730	9,259	-676
GF10V20	25,640	60	0.23	380	4,203	21

หมายเหตุ : ราคาปิดของ Gold Futures (Night Session) Settle ณ เวลา 22.00 u. และปริมาณการซื้อขายเกิดขึ้นในช่วงเวลา 19.30-22.30 u.
ที่มา : สายงานวิจัย บล.เอเชีย พลัส

ASPS Gold Valuation Matrix (เหรียญฯ/ทรอยออนซ์)

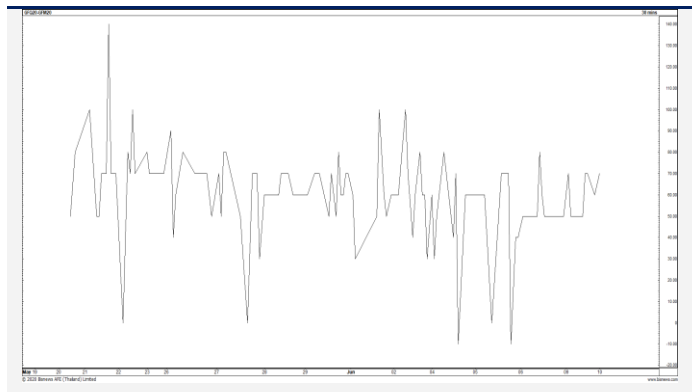
	←			Dollar Index			→					
	93	94	95	96	97	98	99	100	101	102	103	
40	1,617.66	1,589.21	1,560.76	1,532.31	1,503.86	1,475.41	1,446.96	1,418.52	1,390.07	1,361.62	1,333.17	
43	1,616.71	1,588.26	1,559.81	1,531.36	1,502.91	1,474.47	1,446.02	1,417.57	1,389.12	1,360.67	1,332.22	
46	1,615.76	1,587.31	1,558.86	1,530.42	1,501.97	1,473.52	1,445.07	1,416.62	1,388.17	1,359.72	1,331.28	
49	1,614.82	1,586.37	1,557.92	1,529.47	1,501.02	1,472.57	1,444.12	1,415.67	1,387.23	1,358.78	1,330.33	
52	1,613.87	1,585.42	1,556.97	1,528.52	1,500.07	1,471.62	1,443.18	1,414.73	1,386.28	1,357.83	1,329.38	
55	1,612.92	1,584.47	1,556.02	1,527.57	1,499.13	1,470.68	1,442.23	1,413.78	1,385.33	1,356.88	1,328.43	
58	1,611.97	1,583.53	1,555.08	1,526.63	1,498.18	1,469.73	1,441.28	1,412.83	1,384.38	1,355.94	1,327.49	
61	1,611.03	1,582.58	1,554.13	1,525.68	1,497.23	1,468.78	1,440.33	1,411.89	1,383.44	1,354.99	1,326.54	
64	1,610.08	1,581.63	1,553.18	1,524.73	1,496.28	1,467.84	1,439.39	1,410.94	1,382.49	1,354.04	1,325.59	
67	1,609.13	1,580.68	1,552.24	1,523.79	1,495.34	1,466.89	1,438.44	1,409.99	1,381.54	1,353.09	1,324.65	
70	1,608.19	1,579.74	1,551.29	1,522.84	1,494.39	1,465.94	1,437.49	1,409.04	1,380.60	1,352.15	1,323.70	
73	1,607.24	1,578.79	1,550.34	1,521.89	1,493.44	1,464.99	1,436.55	1,408.10	1,379.65	1,351.20	1,322.75	

การแปลงราคาทองคำให้เป็นบาท

GOLD Londin AM (USD/Ounce)	FX (บาท/ USD)					
	31.00	31.25	31.50	31.75	32.00	
1,600	23,576	23,766	23,957	24,147	24,337	
1,630	24,018	24,212	24,406	24,599	24,793	
1,660	24,460	24,658	24,855	25,052	25,249	
1,690	24,902	25,103	25,304	25,505	25,706	
1,720	25,345	25,549	25,753	25,958	26,162	
1,750	25,787	25,995	26,202	26,410	26,618	
1,780	26,229	26,440	26,652	26,863	27,075	
1,810	26,671	26,886	27,101	27,316	27,531	
1,840	27,113	27,331	27,550	27,769	27,987	

ที่มา: สายงานวิจัย บล. เอเซีย พลัส

Spread ระหว่าง GFM20 – GFJ20



ที่มา: สายงานวิจัย บล. เอเซีย พลัส

คำนวณกำไรขาดทุนของ Gold Futures

ราคาปิด future	เปลี่ยนแปลง	กำไร (ขาดทุน)	ค่าธรรมเนียม+ VAT (บาท)	กำไร (ขาดทุน)สุทธิ
25,750.00	250.0	12,500	(1,049)	11,451
25,700.00	200.0	10,000	(1,049)	8,951
25,650.00	150.0	7,500	(1,049)	6,451
25,600.00	100.0	5,000	(1,049)	3,951
25,550.00	50.0	2,500	(1,049)	1,451
25,500.00	0.0	-	(1,049)	(1,049)
25,450.00	-50.0	(2,500)	(1,049)	(3,549)
25,400.00	-100.0	(5,000)	(1,049)	(6,049)
25,350.00	-150.0	(7,500)	(1,049)	(8,549)
25,300.00	-200.0	(10,000)	(1,049)	(11,049)
25,250.00	-250.0	(12,500)	(1,049)	(13,549)

ที่มา: สายงานวิจัย บล. เอเซีย พลัส

คำนวณกำไรขาดทุนของ Mini Gold Futures

บทลงโทษรายย่อย (ค่าธรรมเนียม 98.10 บาท/สัญญา/ข้าง)				
ราคาปิด future	เปลี่ยนแปลง	กำไร (ขาดทุน)	ค่าธรรมเนียม+ VAT (บาท)	กำไร (ขาดทุน)สุทธิ
25,750.00	250.0	2,500	(210)	2,290
25,700.00	200.0	2,000	(210)	1,790
25,650.00	150.0	1,500	(210)	1,290
25,600.00	100.0	1,000	(210)	790
25,550.00	50.0	500	(210)	290
25,500.00	0.0	-	(210)	(210)
25,450.00	-50.0	(500)	(210)	(710)
25,400.00	-100.0	(1,000)	(210)	(1,210)
25,350.00	-150.0	(1,500)	(210)	(1,710)
25,300.00	-200.0	(2,000)	(210)	(2,210)
25,250.00	-250.0	(2,500)	(210)	(2,710)

ที่มา: สายงานวิจัย บล. เอเซีย พลัส