

DERIVATIVES TALK

กลยุทธ์การลงทุนอนุพันธ์

12 มิถุนายน 2563



SET50 Futures:

แรงกดดันจากตลาดหุ้นต่างประเทศน่าจะทำให้ SET50 ปรับฐานแรง และน่าจะทำ Follow Short S50M20 เมื่อราคาหลุด 922 จุด เป้าทำกำไรที่ 910 จุด Cut Loss 4 จุดจากทุน

SET50 Option:

สถานะ Long S50M20P950 ทุน 28 จุด ปัจจุบันมีกำไร 4 จุด และน่าจะทำกำไรได้มากขึ้น และน่าจะถือต่อ เป้าทำกำไร 40 จุด (SET50=930) จุด และ Stop Profit ที่ทุน

Single Stock Futures:

สถานะ Long INTUCHM20 ทุน 55.70 บาท ปัจจุบันขาดทุน 5% และน่าจะถือต่อ เป้าทำกำไรที่ 58.25 บาท และ Cut Loss 1.25 บาทจากทุน

นักลงทุนเปิด Long TPIPLM20 ได้ที่ทุน 1.24 บาท และน่าจะถือต่อ เป้าทำกำไร 1.37 บาท และ Cut Loss 0.04 บาทจากทุน ราคาหุ้น Laggard จากกลุ่มวิศวะ และมี Upside กว้าง

Gold Futures:

นักลงทุนเปิด Long GFM20 ได้ที่ 25430 บาท ปัจจุบันมีกำไร 100 บาท/บาททองคำ และน่าจะถือต่อ เป้าทำกำไร 25850 บาท (1750\$) cut Loss 100 บาทจากทุน

สถานะของนักลงทุน

	All Futures Long(Short) Position : Contract			Accumulated Long(Short)		
	Long	Short	Net	2 Days	1 Weeks	1 Months
Institution	252,833	197,640	55,193	40,007	25,085	-268,039
Foreign	93,424	114,675	-21,251	5,198	670	-21,569
Retail	277,528	311,470	-33,942	-45,205	-25,755	289,608

	SET50 Futures Long(Short) Position : Contract			Accumulated Long(Short)		
	Long	Short	Net	2 Days	1 Weeks	1 Months
Institution	40,459	42,477	-2,018	-11,942	-14,682	-9,188
Foreign	73,350	76,560	-3,210	10,557	-6,571	-17,438
Retail	99,169	93,941	5,228	1,385	21,253	26,626

	Single Stock Futures Long(Short) Position : Contract			Accumulated Long(Short)		
	Long	Short	Net	2 Days	1 Weeks	1 Months
Institution	196,905	136,810	60,095	53,818	39,863	-263,827
Foreign	11,942	30,878	-18,936	-6,954	-1,792	-4,085
Retail	147,658	188,817	-41,159	-46,864	-38,071	267,912

	Metal Futures Long(Short) Position : Contract			Accumulated Long(Short)		
	Long	Short	Net	2 Days	1 Weeks	1 Months
Institution	9,731	10,639	-908	916	534	3,494
Foreign	8,132	7,237	895	1,595	9,033	-2,526
Retail	16,396	16,383	13	-2,511	-9,567	-968

	Call Option Long(Short) Position : Contract			Accumulated Long(Short)		
	Long	Short	Net	2 Days	1 Weeks	1 Months
Institution	342	639	-297	-747	-1,522	-2,453
Foreign	2	4	-2	-5	-72	-133
Retail	2,985	2,690	295	743	1,519	2,552

	Put Option Long(Short) Position : Contract			Accumulated Long(Short)		
	Long	Short	Net	2 Days	1 Weeks	1 Months
Institution	686	576	110	-317	-917	-2,113
Foreign	13	107	-94	-192	-266	-2,840
Retail	3,730	3,746	-16	409	1,019	2,408

ที่มา: สายงานวิจัย บล. เอเชีย พลัส

SET50 Index Futures / Option P. 2

Single Stock Futures P. 4

Gold Futures P. 7

*ภายใต้สภาวะที่ตลาดเผชิญกับความผันผวนสูง ทำให้การปรับกลยุทธ์ใน Derivative Talk ต้องสามารถดำเนินการได้อย่างรวดเร็วขึ้น ฝ่ายวิจัยฯจึงได้มีการเพิ่มช่องทางติดตามคำแนะนำกลยุทธ์การซื้อขายระหว่างวันทำการผ่าน 2 ช่องทาง เพื่อให้นักลงทุนสามารถปรับเปลี่ยนกลยุทธ์ได้มีประสิทธิภาพมากยิ่งขึ้น คือ

- แอปพลิเคชัน: [ASP Smart](#)
- Telegram: [ASIA PLUS GROUP](#) (<http://bit.ly/TeleAsiaplusgroup>)

RESEARCH DIVISION

บริษัทหลักทรัพย์ เอเชีย พลัส

เกิดศักดิ์ ทวีระธรรม

นักวิเคราะห์ปัจจัยพื้นฐานด้านตลาดทุน และทางเทคนิค
เลขทะเบียนนักวิเคราะห์: 004132

ประสิทธิ์ รัตนกิจมณ, CISA, CFA

นักวิเคราะห์ปัจจัยพื้นฐานด้านตลาดทุน และด้านเทคนิค
เลขทะเบียนนักวิเคราะห์: 025917

นวลพรรณ น้อยรัชชกุล

นักวิเคราะห์ปัจจัยพื้นฐานด้านตลาดทุน และด้านเทคนิค
เลขทะเบียนนักวิเคราะห์: 019994

ชาญชัย พันทนาการกิจ

นักวิเคราะห์ปัจจัยพื้นฐานด้านตลาดทุน และทางเทคนิค
เลขทะเบียนนักวิเคราะห์: 064045

ธนัฐธรรม เกิดมณฑล

ผู้ช่วยนักวิเคราะห์

SET50 Overview

ความกังวลต่อการเกิด Second wave ของจำนวนผู้ติดเชื้อ COVID-19 ในสหรัฐฯ ส่งผลให้เกิดแรงขายทำกำไรในสินทรัพย์เสี่ยงทั่วโลกและไหลเข้าสู่สินทรัพย์ปลอดภัย สะท้อนจากตลาดหุ้นสหรัฐฯที่วานนี้ปรับลง 6.9 % ราคาน้ำมันดิบร่วง 8 % ส่วนทาง Bond Yield 10 ปีสหรัฐฯปรับลง 10 bps ส่วนตลาดหุ้นภูมิภาคเข้านี้ปรับลงในช่วง -1.2% ถึง -2.7% ในทุกประเทศ ปัจจัยแวดล้อมดังกล่าวคาดกดดัน SET50 Index วันนี้มีความเสี่ยงปรับฐานแรงตาม หลังจากช่วงก่อนหน้ามีสัญญาณเตือนทั้งในส่วนปัจจัยพื้นฐานที่ขึ้นมาบนระดับ Expected PER 63 แพงสุดเป็นประวัติการณ์ในช่วง 22-23 เท่า ส่วนสัญญาณทางเทคนิคที่บ่งชี้ถึงการปรับขึ้นที่แรงมากเกินไป ส่วนประเด็นอื่นๆวันนี้ติดตามผลการประชุม ศบค. คาดมีรายละเอียดเพิ่มเติมต่อการคลายล็อกธุรกิจเฟส 4 และการยกเลิกเคอร์ฟิวส์ แต่อย่างไรก็ตามมองหุ้นในกลุ่มที่ได้ประโยชน์ (กลุ่มท่องเที่ยวและค้าปลีก) ยังมีน้ำหนักไม่มากพอที่จะประคองตลาด จึงมองทิศทางเคลื่อนไหวของ SET50 Index วันนี้ปรับลงมาทดสอบแนวรับที่ 900-910 จุด

SET50 Index Futures

Direction Trading: แรงกดดันจากตลาดหุ้นต่างประเทศน่าจะทำให้ SET50 ปรับฐานแรง แนะนำให้ทำ Follow Short S50M20 เมื่อราคาหลุด 922 จุด เบ้าทำกำไรที่ 910 จุด Cut Loss 4 จุดจากทุน

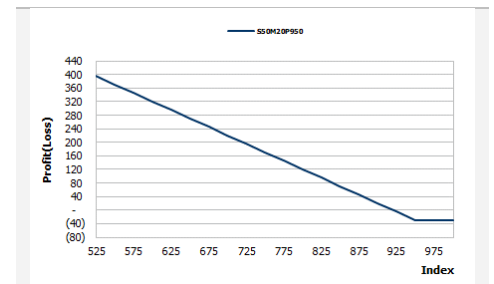
Spread Trading: Spread ระหว่าง S50U20-S50M20 ปัจจุบันอยู่ที่ -5.90 จุด ซึ่งใกล้เคียงกับค่าทางทฤษฎีที่ -5.56 จุด จึงแนะนำ Wait & See หลังจาก Spread ไม่กว้างมากพอที่จะทำกำไร

SET50 Option: สถานะ Long S50M20P950 ทุน 28 จุด ปัจจุบันมีกำไร 4 จุด และน่าจะทำได้มากขึ้น แนะนำถือต่อ เบ้าทำกำไร 40 จุด (SET50=930) จุด และ Stop Profit ที่ทุน

	SET50	S50M20	S50U20
แนวรับ	900	900	895
แนวต้าน	930	930	925

*ภายใต้สภาวะที่ตลาดเผชิญกับความผันผวนสูง ฝ่ายวิจัยจึงได้มีการเพิ่มช่องทางติดตามคำแนะนำกลยุทธ์การซื้อขายระหว่างวันผ่าน 2 ช่องทาง คือ

- แอปพลิเคชัน: **ASP Smart**
- Telegram: **ASIA PLUS GROUP**
(<http://bit.ly/TeleAsiaplusgroup>)



หมายเหตุ : ตัวคูณดัชนีเท่ากับ 200 บาท ต่อ 1 จุดของดัชนี

	Last	1Yr Hist. Volatility	2Week Hist. Volatility										
SET50 Index	932.34	31.0705	28.5997										
Call Option													
	Premium	Chg	Break Even	Intrinsic Value	Time Value	All-in-Premium	Theory Price	Volume	Open Interest	Implied Volatility	Delta	Effective Gearing	Time Decay
S50M20C950	13.20	-9.90	> 963.2	0.00	13.20	0.03	10.35	780	2012	24.64	0.37	25.96	0.03
S50M20C925	26.00	-8.80	> 951	7.34	18.66	0.02	21.26	323	1368	28.86	0.54	19.38	0.02
S50M20C900	41.70	-18.30	> 941.7	32.34	9.36	0.01	37.56	116	1878	29.18	0.69	15.50	0.01
S50M20C875	62.20	-19.80	> 937.2	57.34	4.86	0.01	58.31	46	1046	32.92	0.80	12.03	0.01
S50M20C850	84.00	-17.50	> 934	82.34	1.66	0.00	81.74	35	1512	38.35	0.86	9.51	0.00
Put Option													
	Premium	Chg	Break Even	Intrinsic Value	Time Value	All-in-Premium	Theory Price	Volume	Open Interest	Implied Volatility	Delta	Effective Gearing	Time Decay
S50M20P950	32.10	10.20	< 917.9	17.66	14.44	-0.02	29.08	450	972	26.87	-0.62	-18.31	-0.02
S50M20P925	19.70	6.20	< 905.3	0.00	19.70	-0.03	15.00	631	1209	27.97	-0.44	-20.85	-0.03
S50M20P900	12.80	4.10	< 887.2	0.00	12.80	-0.05	6.30	579	1568	31.64	-0.30	-21.15	-0.05
S50M20P875	8.20	2.40	< 866.8	0.00	8.20	-0.07	2.06	474	3832	34.99	-0.20	-21.34	-0.07
S50M20P850	4.40	0.90	< 845.6	0.00	4.40	-0.09	0.50	580	2578	37.11	-0.13	-25.19	-0.09

ที่มา: สายงานวิจัย บล. เอเชีย พลัส

ภาพรวมการซื้อขาย SET50 Index

UNDERLYING	Close	Chg	%Chg	สรุปการซื้อขาย
SET50	932.34	-17.69	-1.90%	11/06/2020

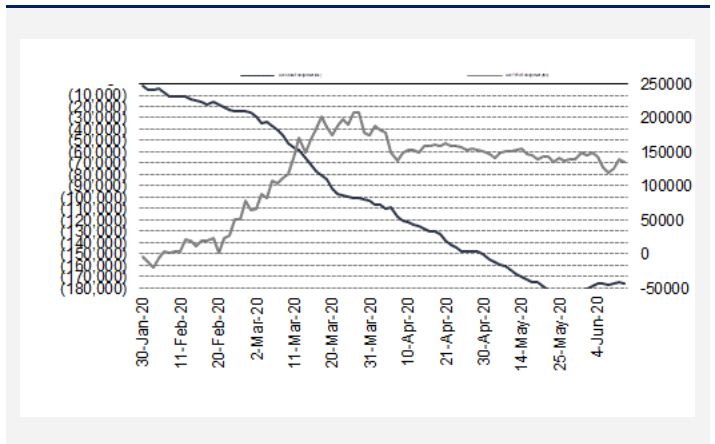
Symbol	Settle	Chg	%Chg	Vol.	OI	OI Chg
S50J20	845.90	-11.0	-1.3%	66	121	0
S50K20	895.00	3.2	0.4%	71	97	0
S50M20	931.10	-19.5	-2.1%	186,938	188,002	-1,417
S50U20	925.10	-19.6	-2.1%	21,477	28,871	17
S50Z20	924.00	-19.6	-2.1%	3,233	7,409	-115
S50H21	919.50	-20.2	-2.2%	1,290	3,567	-118

SET50 Futures Long(Short) : สัญญา	สถานะ Long(Short)			2 วัน	2 สัปดาห์	QTD
	Long	Short	Net			
สถาบัน	40,459	42,477	-2,018	-11,942	-13,255	-81,231
ต่างชาติ	73,350	76,560	-3,210	10,557	-3,076	173,936
รายย่อย	99,169	93,941	5,228	1,385	16,331	-92,705

ที่มา: สายงานวิจัย บล. เอเชีย พลัส

ความสัมพันธ์สถานะของนักลงทุนต่างประเทศในตราสารทุน

และ: SET50 Futures



ที่มา: สายงานวิจัย บล. เอเชีย พลัส

คาดการณ์ Spread ณ สิ้นเดือนจาก ASPS Model

เป้าหมาย Spread ซีรียโทล - ซีรียโทล						
	S50J20	S50K20	S50M20	S50N20	S50Q20	S50U20
	ณ 29 เม.ย.63	ณ 28 พ.ค.63	ณ 29 มิ.ย.63	ณ 30 ก.ค.63	ณ 28 ส.ค.63	ณ 29 ก.ย.63
S50J20						
S50K20	-1.60					
S50M20	-1.32	0.28				
S50N20	-1.47	0.13	-0.15			
S50Q20	-5.84	-4.23	-4.52	-4.37		
S50U20	-6.88	-5.28	-5.56	-5.41	-1.04	

*สมมติฐานอัตราดอกเบี้ยนโยบายระหว่าง มี.ย. - ก.ย. 63 เท่ากับ 0.5%

ที่มา: สายงานวิจัย บล. เอเชีย พลัส

SET50 ที่ระดับค่า PER ต่างๆ

SET 50 Sensitivity	ม.ค. 62E	มี.ค. 62E	เม.ย. 62E	พ.ค. 62E	มิ.ย. 62E	ก.ย. 62E	ธ.ค. 62E
PER 15.5	898	870	857	843	830	789	748
PER 16	926	899	885	871	857	815	773
PER 16.5	955	927	912	898	883	840	797
PER 17	984	955	940	925	910	866	821
PER 17.5	1,013	983	967	952	937	891	845
PER 18	1,042	1,011	995	979	964	916	869
PER 18.5	1,071	1,039	1,023	1,007	990	942	893
PER 19	1,100	1,067	1,050	1,034	1,017	967	918

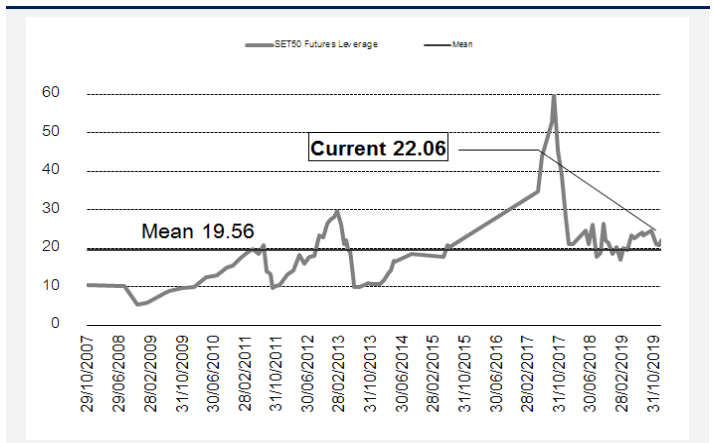
ที่มา: สายงานวิจัย บล. เอเชีย พลัส

คำนวณกำไรขาดทุนของ SET50 Futures

นักลงทุนรายย่อย					
(ค่าธรรมเนียม 87.10 บาท/สัญญา/ข้าง)					
ราคาปิด	chg (จุด)	กำไร	ค่าธรรมเนียม+ VAT (บาท)	กำไร	
Futures	เทียบกับ	(ขาดทุน)		(ขาดทุน)สุทธิ	
936.10	5.0	1,000	(186)	814	
935.10	4.0	800	(186)	614	
934.10	3.0	600	(186)	414	
933.10	2.0	400	(186)	214	
932.10	1.0	200	(186)	14	
931.10	0.0	0.0	(186)	(186)	
930.10	-1.0	(200)	(186)	(386)	
929.10	-2.0	(400)	(186)	(586)	
928.10	-3.0	(600)	(186)	(786)	
927.10	-4.0	(800)	(186)	(986)	
926.10	-5.0	(1,000)	(186)	(1,186)	

ที่มา: สายงานวิจัย บล. เอเชีย พลัส

ระดับ Leverage ของ SET50 Futures



ที่มา: Thailand Clearing House, ฝ่ายวิจัย ASPS

Single Stock Futures

Long TPIPLM20

ฝ่ายวิจัยคาดการณ์กำไรปีนี้ของ TPIPL ลดลงเพียง 11%YoY ถือว่าหดตัวลงไม่มาก เทียบกับกำไรตลาดที่คาดว่าจะหดตัวแรงถึง 28% จากผลกระทบจากการชะลอตัวทางเศรษฐกิจ แต่ถูกชดเชยด้วยธุรกิจโรงไฟฟ้าที่มีการติดตั้ง Boiler เพิ่มอีก 3 ลูกในปีนี้ ช่วยให้การผลิตไฟฟ้าทำได้เต็มประสิทธิภาพมากขึ้น นอกจากนี้ ราคาปัจจุบันยัง Laggard เกือบที่สุดในกลุ่มวัสดุก่อสร้าง Upside จาก Fair Value สูงถึง 60%

ส่วนภาพทางเทคนิค หลังจากพักตัวออก Sideway กรอบ 1.17-1.27 บาท เริ่มเห็นสัญญาณเชิงบวก จากการ Breakout แนวต้านขึ้นมาได้ พร้อมปิดเป็นแท่งเทียนเขียวเต็มแท่งสวยงาม เป็นสัญญาณทางเทคนิค มีโอกาสฟื้นต่อ

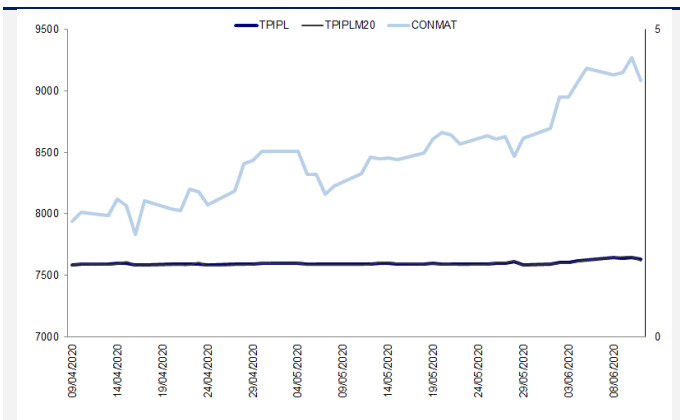
กลยุทธ์การลงทุน

นักลงทุนเปิด Long TPIPLM20 ได้ที่ทุน 1.24 บาท แนะนำถือต่อ เป้าทำกำไร 1.37 บาท และ Cut Loss 0.04 บาทจากทุน

Future								Underlying			
Future	Settle Price	Basis	ASP Theory Price	Vol	OI	OI Change	Leverage	Upside	PER 63F	PBV 63F	EPS GROWTH 63F
TPIPLM20	1.24	-0.03	1.27	501	2072	-501	4.77	57.50%	19.70	0.56	-11.27%

ที่มา: สายงานวิจัย บล. เอเชีย พลัส

Historical Price



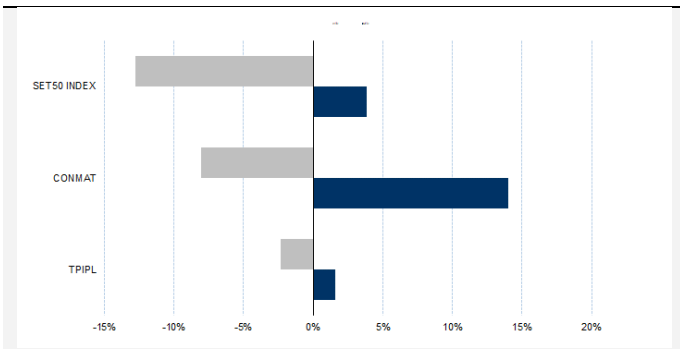
ที่มา: สายงานวิจัย บล. เอเชีย พลัส

คำนวณกำไรขาดทุนของ Stock Futures

นักลงทุนรายย่อย					
ราคาปิด future	chg (จุด) เทียบกับราคา	กำไร (บาท)	ค่าธรรมเนียม +VAT (บาท)	กำไรสุทธิ (บาท)	กำไรสุทธิ
1.74	0.5	500	0.82	499	
1.64	0.4	400	0.82	399	
1.54	0.3	300	0.82	299	
1.44	0.2	200	0.82	199	
1.34	0.1	100	0.82	99	
1.24	0.0	-	0.82	(1)	
1.14	-0.1	(100)	0.82	(101)	
1.04	-0.2	(200)	0.82	(201)	
0.94	-0.3	(300)	0.82	(301)	
0.84	-0.4	(400)	0.82	(401)	
0.74	-0.5	(500)	0.82	(501)	

ที่มา: สายงานวิจัย บล. เอเชีย พลัส

Historical Return



ที่มา: สายงานวิจัย บล. เอเชีย พลัส

Technical Chart



ที่มา: สายงานวิจัย บล. เอเชีย พลัส

Single Stock Futures

Long INTUCHM20

เชื่อว่ากรณีที่ ปรับลดกำไรปี 2563 และ 2564 ลง 15.1% และ 11.6% และงบลงทุนสูงกว่าค่าคาดของ ADVANC สะท้อนไปในราคาหุ้นหมดแล้ว ในระยะถัดไปประเมินว่าจะ เป็นช่วงการเก็บเกี่ยวประโยชน์ลงทุน 5G และยังมีสัญญาณที่ดีจาก THCOM ที่เริ่ม ประคองตัวได้ โดยประเมิน FV@63 ไว้ที่ 70 บาท Upside รวบรวม 20%

ส่วนภาพทางเทคนิค ราคา Breakout เส้น EMA 200 วันขึ้นมาหลังจากพักตัวบริเวณ เส้น 10 วัน พร้อมแท่งเทียนเขียวยาวสวยงาม ถึงแม้ว่าจะมีแรงขายลงมาบ้าง แต่การ ปิดยังคงเหนือเส้น EMA 200 วันได้ พร้อมทั้งทำจังหวะ Higher Low

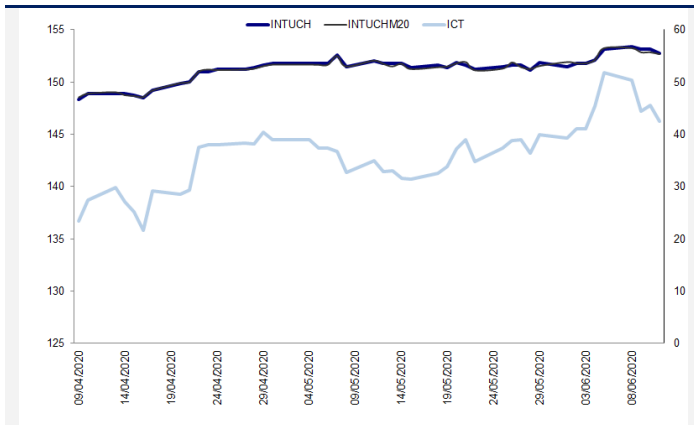
กลยุทธ์การลงทุน

สถานะ Long INTUCHM20 ทน 55.70 บาท ปัจจุบันขาดทุน 5% แนะนำถือต่อ เป้าทำ กำไรที่ 58.25 บาท และ Cut Loss 1.25 บาทจากทุน

Future								Underlying			
Future	Settle Price	Basis	ASP Theory Price	Vol	OI	OI Change	Leverage	Upside	PER 63F	PBV 63F	EPS GROWTH 63F
INTUCHM20	55.34	-0.16	55.53	136	608	78	7.23	26.13%	17.42	4.12	-7.83%

ที่มา: สายงานวิจัย บล. เอเชีย พลัส

Historical Price



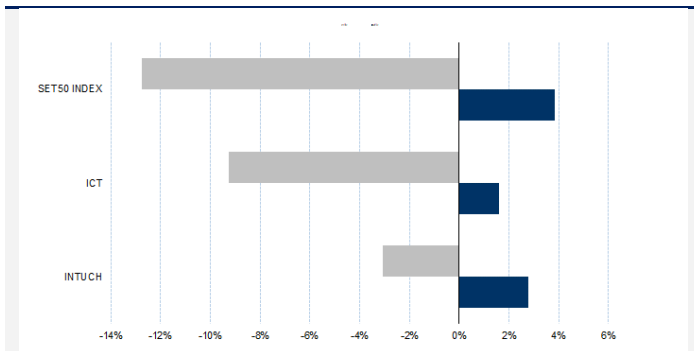
ที่มา: สายงานวิจัย บล. เอเชีย พลัส

คำนวณกำไรขาดทุนของ Stock Futures

นักลงทุนรายย่อย					
ราคาปิด future	chg (จุด) เทียบกับราคา	กำไร (บาท)	ค่าธรรมเนียม +VAT (บาท)	กำไร (บาท)สุทธิ	กำไร
55.84	0.5	500	8.75	491	
55.74	0.4	400	8.75	391	
55.64	0.3	300	8.75	291	
55.54	0.2	200	8.75	191	
55.44	0.1	100	8.75	91	
55.34	0.0	-	8.75	(9)	
55.24	-0.1	(100)	8.75	(109)	
55.14	-0.2	(200)	8.75	(209)	
55.04	-0.3	(300)	8.75	(309)	
54.94	-0.4	(400)	8.75	(409)	
54.84	-0.5	(500)	8.75	(509)	

ที่มา: สายงานวิจัย บล. เอเชีย พลัส

Historical Return



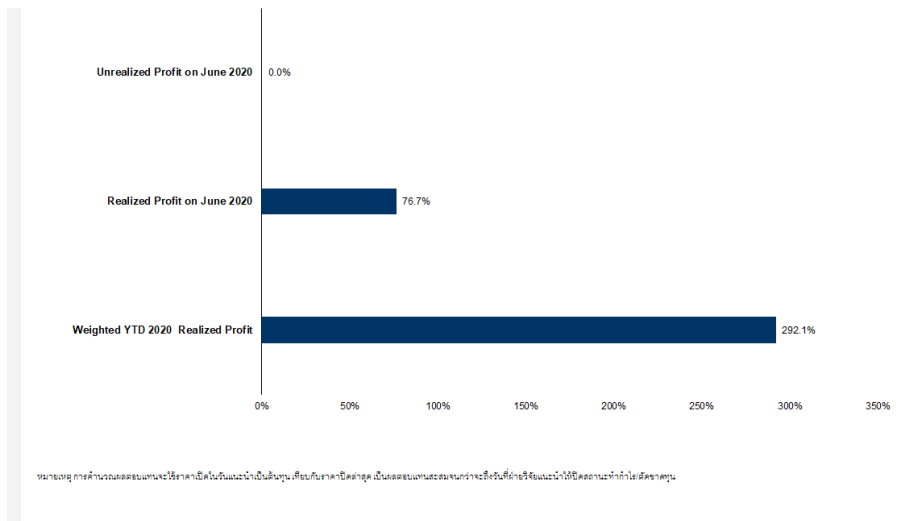
ที่มา: สายงานวิจัย บล. เอเชีย พลัส

Technical Chart



ที่มา: สายงานวิจัย บล. เอเชีย พลัส

Tracking Performance



ที่มา: สายงานวิจัย บล. เอเชีย พลัส

Top 20 Most Active Volume

No.	Future	Settle Price	Basis	ASP Theory Price	Vol	OI	OI Change	Leverage	Resistance	Support
1	TBM20X	1.20	0.01	1.18	18663	22306	18264	4.09	1.34	1.11
2	STAM20	27.52	-0.23	27.50	3963	4950	-377	9.61	31.21	23.21
3	TRUEM20	3.77	-0.01	3.78	3923	11630	-1286	5.53	4.15	3.67
4	JASM20	3.81	-0.01	3.82	2586	14450	-2476	4.57	3.98	3.80
5	IRPCM20	2.83	-0.01	2.84	2318	11114	537	4.98	2.86	2.70
6	BEMM20	9.96	-0.04	9.94	2147	2709	-2003	4.97	10.14	9.77
7	AOTM20	64.02	0.02	64.04	1996	3972	93	4.50	68.40	61.77
8	ORIM20	5.28	-0.02	5.03	1500	1222	-1500	5.17	5.78	5.00
9	WHAM20	3.44	-0.02	3.42	1370	2616	-546	5.36	3.53	3.12
10	TTAM20	3.32	0.02	3.30	1119	465	-501	4.57	3.49	2.97
11	MINTM20	22.00	0.00	21.58	884	3788	474	2.89	23.94	19.45
12	KTBM20	11.51	0.01	10.78	883	1502	-424	4.96	12.27	10.62
13	ESSOM20	7.20	0.10	7.10	780	2913	-282	4.67	7.66	6.33
14	BGRIMM20	53.50	0.00	53.53	636	1382	-401	4.87	58.96	51.62
15	TASCOM20	23.25	-0.15	23.41	588	554	-474	6.48	25.37	21.78
16	IVLM20	28.96	-0.29	29.18	584	1873	-357	4.48	29.76	27.01
17	AAVM20	2.17	-0.07	2.24	569	2545	-507	5.89	2.34	1.93
18	PTGM20	15.68	-0.02	15.71	516	1741	496	5.04	17.10	15.33
19	QHM20	2.22	-0.02	2.12	510	1623	-505	5.89	2.39	2.18
20	MTCM20	58.22	1.22	56.90	503	276	-101	4.35	59.82	54.03

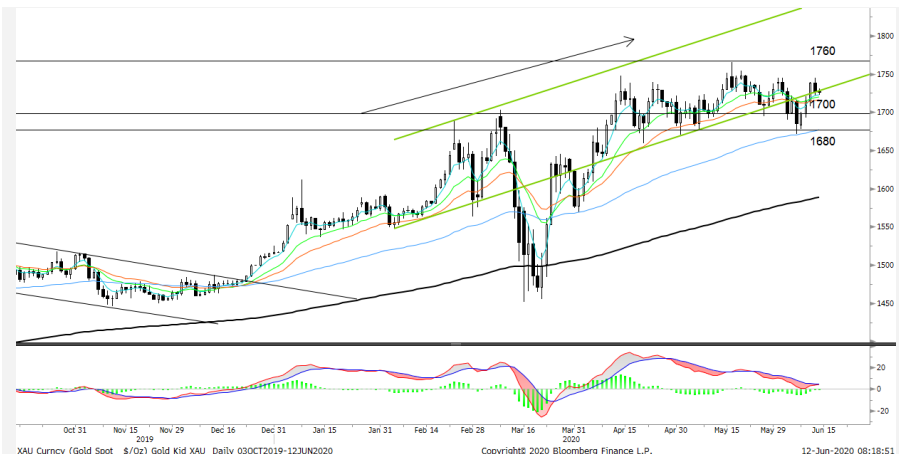
Gold Futures

ราคาทองคำตลาดสหรัฐเมื่อคืน ปรับตัวลดลง 5.99 เหรียญฯ มาปิดที่ 1,727.5 เหรียญฯ สวนทางกับ Dollar Index ที่เพิ่มขึ้น ท่ามกลางความวิตกเกี่ยวกับการเจรจาการค้าระหว่างอังกฤษและสหภาพยุโรป ทำให้เกิดแรงขายเงินสกุลยูโรและปอนด์ออกมา อย่างไรก็ตามความกังวลเกี่ยวกับการติดเชื้อโควิด-19 ระลอกใหม่ซึ่งทำให้ดัชนีตลาดหุ้นสหรัฐเมื่อคืนร่วงลงอย่างรุนแรงเกือบ 7% รวมถึงน้ำมันของธนาคารกลางสหรัฐว่าจะคงอัตราดอกเบี้ยนโยบายที่ระดับต่ำ หนุนให้ทองคำในฐานะสินทรัพย์ที่มีความเสี่ยงต่ำ ยังคงมีราคาอยู่ใกล้ระดับสูงสุดในรอบ 1 สัปดาห์ ด้านกองทุน SPDR ซึ่งเป็นกองทุนที่ถือทองคำมากที่สุดในโลก เมื่อคืนเพิ่มระดับการถือครองทองคำขึ้นอีก 5.56 ตัน ล่าสุดอยู่ที่ 1,135.05 ตัน สูงสุดในรอบ 7 ปี

กลยุทธ์การลงทุน

ราคาทองคำ GFM20 เมื่อคืน ปรับลดลง 90 บาท ปิดที่ 25,530 บาท เทียบเท่า 1,729.22 เหรียญฯ สูงกว่าราคาทองคำตลาด Spot ล่าสุดที่เคลื่อนไหวบริเวณ 1,727 เหรียญฯ คาดราคา GFM20 วันนี้จะอยู่ในกรอบ 25,400-25,700 บาท โดยวานนี้นักลงทุนน่าจะเปิด Long GFM20 ได้ที่ราคาเปิด 25,430 บาท ปัจจุบันมีกำไร 100 บาท แนะนำให้ถือต่อ มีเป้าทำกำไรที่ 1,750 เหรียญฯ เทียบเท่า 25,850 บาท และกำหนดจุด Cut Loss ไว้ 100 บาท เพื่อป้องกันความเสี่ยงหากราคาทองคำเคลื่อนไหวผิดจากคาด บนมุมมองที่ทองคำมีปัจจัยหนุนจากเม็ดเงินที่โยกเข้าสินทรัพย์ปลอดภัยและยังมีปัจจัยเสริมจากเงินบาทที่อ่อนค่าลงเทียบกับดอลลาร์สหรัฐ

เทคนิค Gold Spot



ที่มา : สายงานวิจัย บล. เอเชีย พลัส

GOLD Technical: ราคาทองคำแถวตัวดีดกลับแรง ปิดเป็นแท่งเทียนเขียวยาวเหนือ \$1700 หลังลงไปทดสอบรับที่ \$1680 และมีแรงซื้อกลับ ประเมินว่าหากยืนเหนือเส้น \$1700 ได้ต่อเนื่อง มีโอกาสที่ขึ้นไปทดสอบ High เดิมที่ \$1750 ได้ในระยะถัดไป

Gold Futures

FUTURES	Last	Chg	%Chg	Vol	OI	OI Chg
GFM20	25,530	40	0.16	63	710	5
GFQ20	25,590	30	0.12	31	332	8
GFV20	25,620	-20	-0.08	24	196	5

Mini Gold Futures

FUTURES	Last	Chg	%Chg	Vol	OI	OI Chg
GF10M20	25,520	20	0.08	2,185	8,624	-35
GF10Q20	25,580	30	0.12	2,352	9,593	356
GF10V20	25,640	30	0.12	951	4,246	-35

หมายเหตุ : ราคาปิดของ Gold Futures (Night Session) Settle ณ เวลา 22.00 น. และปริมาณการซื้อขายเกิดขึ้นในช่วงเวลา 19.30-22.30 น.
ที่มา : สายงานวิจัย บล.เอเชีย พลัส

ASPS Gold Valuation Matrix (เหรียญฯ/ทรอยออนซ์)

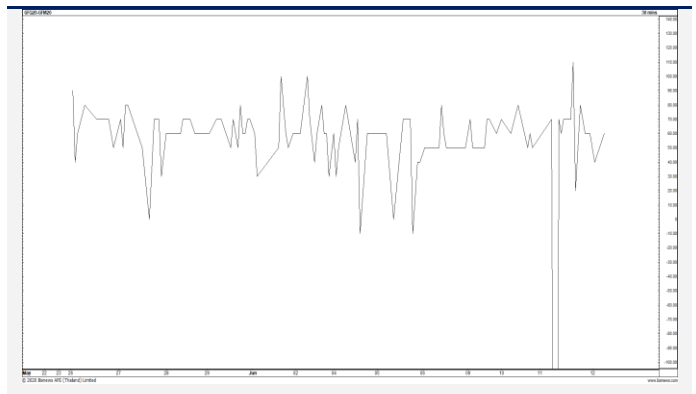
	←			Dollar Index			→					
	93	94	95	96	97	98	99	100	101	102	103	
40	1,617.66	1,589.21	1,560.76	1,532.31	1,503.86	1,475.41	1,446.96	1,418.52	1,390.07	1,361.62	1,333.17	
43	1,616.71	1,588.26	1,559.81	1,531.36	1,502.91	1,474.47	1,446.02	1,417.57	1,389.12	1,360.67	1,332.22	
46	1,615.76	1,587.31	1,558.86	1,530.42	1,501.97	1,473.52	1,445.07	1,416.62	1,388.17	1,359.72	1,331.28	
49	1,614.82	1,586.37	1,557.92	1,529.47	1,501.02	1,472.57	1,444.12	1,415.67	1,387.23	1,358.78	1,330.33	
52	1,613.87	1,585.42	1,556.97	1,528.52	1,500.07	1,471.62	1,443.18	1,414.73	1,386.28	1,357.83	1,329.38	
55	1,612.92	1,584.47	1,556.02	1,527.57	1,499.13	1,470.68	1,442.23	1,413.78	1,385.33	1,356.88	1,328.43	
58	1,611.97	1,583.53	1,555.08	1,526.63	1,498.18	1,469.73	1,441.28	1,412.83	1,384.38	1,355.94	1,327.49	
61	1,611.03	1,582.58	1,554.13	1,525.68	1,497.23	1,468.78	1,440.33	1,411.89	1,383.44	1,354.99	1,326.54	
64	1,610.08	1,581.63	1,553.18	1,524.73	1,496.28	1,467.84	1,439.39	1,410.94	1,382.49	1,354.04	1,325.59	
67	1,609.13	1,580.68	1,552.24	1,523.79	1,495.34	1,466.89	1,438.44	1,409.99	1,381.54	1,353.09	1,324.65	
70	1,608.19	1,579.74	1,551.29	1,522.84	1,494.39	1,465.94	1,437.49	1,409.04	1,380.60	1,352.15	1,323.70	
73	1,607.24	1,578.79	1,550.34	1,521.89	1,493.44	1,464.99	1,436.55	1,408.10	1,379.65	1,351.20	1,322.75	

การแปลงราคาทองคำให้เป็นบาท

GOLD Londin AM (USD/Ounce)	FX (บาท/ USD)					
	31.00	31.25	31.50	31.75	32.00	
1,600	23,576	23,766	23,957	24,147	24,337	
1,630	24,018	24,212	24,406	24,599	24,793	
1,660	24,460	24,658	24,855	25,052	25,249	
1,690	24,902	25,103	25,304	25,505	25,706	
1,720	25,345	25,549	25,753	25,958	26,162	
1,750	25,787	25,995	26,202	26,410	26,618	
1,780	26,229	26,440	26,652	26,863	27,075	
1,810	26,671	26,886	27,101	27,316	27,531	
1,840	27,113	27,331	27,550	27,769	27,987	

ที่มา: สายงานวิจัย บล. เอเชีย พลัส

Spread ระหว่าง GFM20 – GFJ20



ที่มา: สายงานวิจัย บล. เอเชีย พลัส

คำนวณกำไรขาดทุนของ Gold Futures

นักลงทุนรายย่อย (ค่าธรรมเนียม 490.10 บาท/สัญญา/ข้าง)					
ราคาปิด future	เปลี่ยนแปลง	กำไร (ขาดทุน)	ค่าธรรมเนียม+ VAT (บาท)	กำไร (ขาดทุน)สุทธิ	
25,780.00	250.0	12,500	(1,049)	11,451	
25,730.00	200.0	10,000	(1,049)	8,951	
25,680.00	150.0	7,500	(1,049)	6,451	
25,630.00	100.0	5,000	(1,049)	3,951	
25,580.00	50.0	2,500	(1,049)	1,451	
25,530.00	0.0	-	(1,049)	(1,049)	
25,480.00	-50.0	(2,500)	(1,049)	(3,549)	
25,430.00	-100.0	(5,000)	(1,049)	(6,049)	
25,380.00	-150.0	(7,500)	(1,049)	(8,549)	
25,330.00	-200.0	(10,000)	(1,049)	(11,049)	
25,280.00	-250.0	(12,500)	(1,049)	(13,549)	

ที่มา: สายงานวิจัย บล. เอเชีย พลัส

คำนวณกำไรขาดทุนของ Mini Gold Futures

นักลงทุนรายย่อย (ค่าธรรมเนียม 98.10 บาท/สัญญา/ข้าง)					
ราคาปิด future	เปลี่ยนแปลง	กำไร (ขาดทุน)	ค่าธรรมเนียม+ VAT (บาท)	กำไร (ขาดทุน)สุทธิ	
25,770.00	250.0	2,500	(210)	2,290	
25,720.00	200.0	2,000	(210)	1,790	
25,670.00	150.0	1,500	(210)	1,290	
25,620.00	100.0	1,000	(210)	790	
25,570.00	50.0	500	(210)	290	
25,520.00	0.0	-	(210)	(210)	
25,470.00	-50.0	(500)	(210)	(710)	
25,420.00	-100.0	(1,000)	(210)	(1,210)	
25,370.00	-150.0	(1,500)	(210)	(1,710)	
25,320.00	-200.0	(2,000)	(210)	(2,210)	
25,270.00	-250.0	(2,500)	(210)	(2,710)	

ที่มา: สายงานวิจัย บล. เอเชีย พลัส