

DERIVATIVES TALK

กลยุทธ์การลงทุนอนุพันธ์

15 มิถุนายน 2563



SET50 Futures:

การเปิด Short S50M20 เมื่อวันศุกร์ปิดรับกำไร 3 จุด คาด SET50 ยังปรับฐานต่อ
และนำ Trading S50M20 กรอบ 910 – 925 จุด และให้เปิด Short ที่กรอบบน

SET50 Option:

สถานะ Long S50M20P950 ทุน 28 จุด ปิดรับกำไร 19 จุด หรือ Long S50M20P925 ที่
25 จุด (SET50=925) เป้าทำกำไร 40 จุด (SET50=910) Cut Loss 3 จุด

Single Stock Futures:

สถานะ Long INTUCHM20 ทุน 55.70 บาท ปัจจุบันขาดทุน 10% และนำถือต่อ เป้าทำ
กำไรที่ 58.25 บาท และ Cut Loss 1.25 บาทจากทุน

คงค้างและนำถือสถานะ Long TPIPLM20 ทุน 1.24 บาท เป้าทำกำไร 1.37 บาท และ Cut
Loss 0.04 บาทจากทุน ราคาหุ้น Laggard จากกลุ่มวัสดุ และมี Upside กว้าง

Gold Futures:

สถานะ Long GFM20 ทุน 25430 บาท ปัจจุบันมีกำไร 70 บาท/บาททองคำ และนำถือต่อ
เป้าทำกำไร 25790 บาท (1750\$) cut Loss 100 บาทจากทุน

สถานะของนักลงทุน

	All Futures Long(Short) Position : Contract			Accumulated Long(Short)		
	Long	Short	Net	2 Days	1 Weeks	1 Months
Institution	201,241	247,521	-46,280	8,913	-17,125	-321,516
Foreign	95,528	104,055	-8,527	-29,778	5,208	-34,079
Retail	328,790	273,983	54,807	20,865	11,917	355,595

	SET50 Futures Long(Short) Position : Contract			Accumulated Long(Short)		
	Long	Short	Net	2 Days	1 Weeks	1 Months
Institution	36,498	43,772	-7,274	-9,292	-20,874	-11,898
Foreign	71,743	74,986	-3,243	-6,453	5,410	-21,606
Retail	105,589	95,072	10,517	15,745	15,464	33,504

	Single Stock Futures Long(Short) Position : Contract			Accumulated Long(Short)		
	Long	Short	Net	2 Days	1 Weeks	1 Months
Institution	153,947	192,119	-38,172	21,923	8,064	-311,685
Foreign	16,977	20,417	-3,440	-22,376	-4,743	-8,148
Retail	200,323	158,711	41,612	453	-3,321	319,833

	Metal Futures Long(Short) Position : Contract			Accumulated Long(Short)		
	Long	Short	Net	2 Days	1 Weeks	1 Months
Institution	10,249	8,543	1,706	798	815	6,293
Foreign	6,808	8,652	-1,844	-949	4,541	-2,597
Retail	15,053	14,915	138	151	-5,356	-3,696

	Call Option Long(Short) Position : Contract			Accumulated Long(Short)		
	Long	Short	Net	2 Days	1 Weeks	1 Months
Institution	92	422	-330	-627	-1,297	-3,022
Foreign	3	1	2	0	27	-132
Retail	2,426	2,098	328	623	1,292	3,121

	Put Option Long(Short) Position : Contract			Accumulated Long(Short)		
	Long	Short	Net	2 Days	1 Weeks	1 Months
Institution	170	231	-61	49	-870	-2,124
Foreign	2	34	-32	-126	-286	-2,732
Retail	4,194	4,101	93	77	1,092	2,314

ที่มา: สายงานวิจัย บล. เอเชีย พลัส

SET50 Index Futures / Option P. 2

Single Stock Futures P. 4

Gold Futures P. 7

*ภายใต้สภาวะที่ตลาดเผชิญกับความผันผวนสูง ทำให้การปรับกลยุทธ์ใน Derivative Talk ต้องสามารถดำเนินการได้อย่างรวดเร็วขึ้น ฝ่ายวิจัยฯจึงได้มีการเพิ่มช่องทางติดตามคำแนะนำกลยุทธ์การซื้อขายระหว่างวันทำการผ่าน 2 ช่องทาง เพื่อให้นักลงทุนสามารถปรับเปลี่ยนกลยุทธ์ได้มีประสิทธิภาพมากยิ่งขึ้น คือ

- แอปพลิเคชัน: [ASP Smart](#)
- Telegram: [ASIA PLUS GROUP](#)
(<http://bit.ly/TeleAsiaplusgroup>)

RESEARCH DIVISION

บริษัทหลักทรัพย์ เอเชีย พลัส

เกิดศักดิ์ ทวีระธรรม

นักวิเคราะห์ปัจจัยพื้นฐานด้านตลาดทุน และทางเทคนิค
เลขทะเบียนนักวิเคราะห์: 004132

ประสิทธิ์ รัตนกิจมงคล, CISA, CFA

นักวิเคราะห์ปัจจัยพื้นฐานด้านตลาดทุน และด้านเทคนิค
เลขทะเบียนนักวิเคราะห์: 025917

นวลพรรณ น้อยรัชชกุล

นักวิเคราะห์ปัจจัยพื้นฐานด้านตลาดทุน และด้านเทคนิค
เลขทะเบียนนักวิเคราะห์: 019994

ชาญชัย พันการนาทิจ

นักวิเคราะห์ปัจจัยพื้นฐานด้านตลาดทุน และทางเทคนิค
เลขทะเบียนนักวิเคราะห์: 064045

ธนัฐธรรม เกิดเนตร

ผู้ช่วยนักวิเคราะห์

SET50 Overview

แม้ว่าปัจจัยในประเทศจะมีประเด็นบวกจากคลายล็อกธุรกิจเฟส 4 พร้อมทั้งยกเลิกเคอร์ฟิวตั้งแต่วันที่ 15 มิ.ย. 63 เป็นต้นไปและล่าสุดเตรียมเสนอแผน Travel Bubble ที่ทำให้ประเทศในกลุ่มเป้าหมายสามารถเดินทางระหว่างกันได้ซึ่งจะนำเสนอ ศบค. ในวันที่ 17 มิ.ย.63 แต่อย่างไรก็ตามภาพใหญ่ในต่างประเทศที่กลับมากังวลต่อการเกิด Second Wave ของผู้ติดเชื้อ COVID-19 โดยเฉพาะในสหรัฐฯและจีน ส่งผลต่อเม็ดเงินไหลเข้าสู่สินทรัพย์ปลอดภัย เช่น ทองคำ Bond Yield สหรัฐฯ และค่า Dollar Index ซึ่งในอีกทางหนึ่งกดดันค่าเงินบาทพลิกกลับมาอ่อนค่า ซึ่งจะเป็นปัจจัยที่จำกัดต่อการไหลเข้า Fund Flow ขณะที่พฤติกรรมของนักลงทุนสถาบันในประเทศเห็นแรง Take Profit มากขึ้นสะท้อนได้จากการขายสุทธิครั้งแรกในรอบ 5 สัปดาห์ที่ผ่านมาสูงถึง 1 หมื่นล้านบาท หลังการปรับขึ้นของ SET50 Index ขึ้นมาอยู่บนระดับ Expected PER 63 ที่แพงในระดับ 22 เท่า ภายใต้ปัจจัยแวดล้อมข้างต้นจึงคาดว่า SET50 Index วันนี้น่าจะฐานตามกรอบ 910 – 925 จุด

SET50 Index Futures

Direction Trading: การเปิด Short S50M20 เมื่อวันศุกร์ปิดรับกำไร 3 จุด คาด SET50 ยังปรับฐานต่อ แนะนำ Trading S50M20 กรอบ 910 – 925 จุด และให้เปิด Short ที่กรอบบน

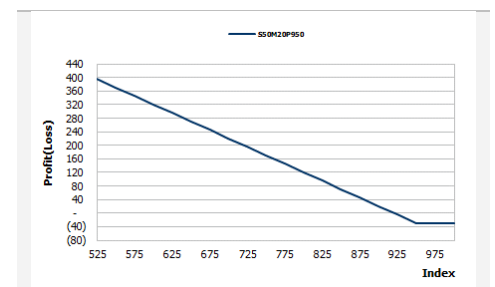
Spread Trading: Spread ระหว่าง S50U20-S50M20 ปัจจุบันอยู่ที่ -6.00 จุด ซึ่งใกล้เคียงกับค่าทางทฤษฎีที่ -5.56 จุด จึงแนะนำ Wait & See หลังจาก Spread ไม่กว้างมากพอที่จะทำกำไร

SET50 Option: สถานะ Long S50M20P950 ทุน 28 จุด ปิดรับกำไร 19 จุด รอ Long S50M20P925 ที่ 25 จุด (SET50=925) เบ้าทำกำไร 40 จุด (SET50=910) Cut Loss 3 จุด

	SET50	S50M20	S50U20
แนวรับ	910	910	905
แนวต้าน	925	925	920

*ภายใต้สภาวะที่ตลาดเผชิญกับความผันผวนสูง ฝ่ายวิจัยจึงได้มีการเพิ่มช่องทางติดตามคำแนะนำกลยุทธ์การซื้อขายระหว่างวันผ่าน 2 ช่องทาง คือ

- แอปพลิเคชัน: [ASP Smart](#)
- Telegram: [ASIA PLUS GROUP](#)
(<http://bit.ly/TeleAsiaplusgroup>)



หมายเหตุ : ตัวคูณดัชนีเท่ากับ 200 บาท ต่อ 1 จุด ของดัชนี

	Last	1Yr Hist. Volatility	2Week Hist. Volatility										
SET50 Index	920.52	31.0939	30.1000										
Call Option													
	Premium	Chg	Break Even	Intrinsic Value	Time Value	All-in-Premium	Theory Price	Volume	Open Interest	Implied Volatility	Delta	Effective Gearing	Time Decay
S50M20C950	12.10	0.00	> 962.1	0.00	7.50	0.05	4.26	490	2076	31.29	0.31	23.63	0.05
S50M20C925	22.50	0.00	> 947.5	0.00	20.40	0.03	11.02	478	1493	32.58	0.46	18.92	0.03
S50M20C900	35.00	0.00	> 935	20.52	14.48	0.02	23.33	192	1903	34.12	0.61	16.09	0.02
S50M20C875	53.50	0.00	> 928.5	45.52	7.98	0.01	41.38	57	1062	39.87	0.70	12.08	0.01
S50M20C850	76.00	0.00	> 926	70.52	5.48	0.01	63.57	23	1514	38.65	0.83	10.11	0.01
Put Option													
	Premium	Chg	Break Even	Intrinsic Value	Time Value	All-in-Premium	Theory Price	Volume	Open Interest	Implied Volatility	Delta	Effective Gearing	Time Decay
S50M20P950	44.10	0.00	< 905.9	29.48	14.62	-0.02	41.63	185	934	33.06	-0.66	-14.18	-0.02
S50M20P925	30.50	0.00	< 894.5	4.48	26.02	-0.03	23.40	434	1114	32.55	-0.53	-16.17	-0.03
S50M20P900	18.90	0.00	< 881.1	0.00	18.90	-0.04	10.72	645	1650	34.05	-0.38	-18.29	-0.04
S50M20P875	12.50	0.00	< 862.5	0.00	13.50	-0.06	3.77	548	3769	36.52	-0.26	-18.33	-0.06
S50M20P850	7.70	0.00	< 842.3	0.00	7.70	-0.08	0.96	665	2505	40.68	-0.18	-20.00	-0.08

ที่มา: สายงานวิจัย บล. เอเชีย พลัส

ภาพรวมการซื้อขาย SET50 Index

UNDERLYING	Close	Chg	%Chg	สรุปการซื้อขาย
SET50	920.52	-11.82	-1.28%	12/06/2020

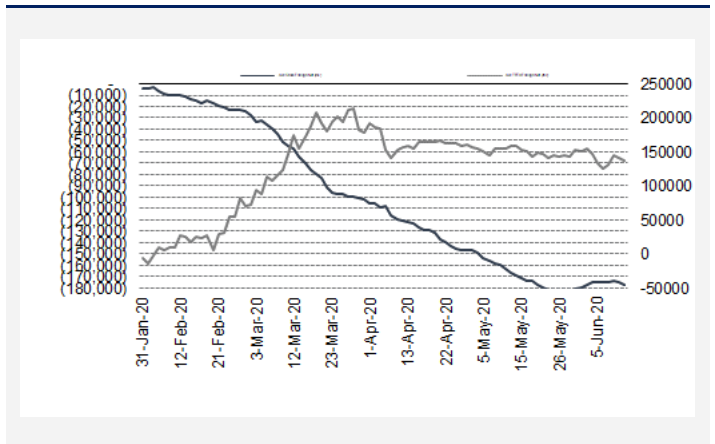
Symbol	Settle	Chg	%Chg	Vol.	OI	OI Chg
S50J20	845.90	-11.0	-1.3%	66	121	0
S50K20	895.00	3.2	0.4%	71	97	0
S50M20	917.10	-14.0	-1.5%	8,209	192,650	4,648
S50U20	911.10	-14.1	-1.5%	1,190	32,891	4,020
S50Z20	909.90	-14.0	-1.5%	206	7,479	70
S50H21	905.60	-14.3	-1.6%	96	3,647	80

SET50 Futures Long(Short) : สัญญา	สถานะ Long(Short)			2 วัน	2 สัปดาห์	QTD
	Long	Short	Net			
สถาบัน	36,498	43,772	-7,274	-9,292	-22,161	-80,371
ต่างชาติ	71,743	74,986	-3,243	-6,453	-5,250	178,961
รายย่อย	105,589	95,072	10,517	15,745	27,411	-98,590

ที่มา: สายงานวิจัย บล. เอเชีย พลัส

ความสัมพันธ์สถานะของนักลงทุนต่างประเทศในตราสารทุน

และ: SET50 Futures



ที่มา: สายงานวิจัย บล. เอเชีย พลัส

คาดการณ์ Spread ณ สิ้นเดือนจาก ASPS Model

เป้าหมาย Spread ซีรียโทล - ซีรียโทล						
	S50J20	S50K20	S50M20	S50N20	S50Q20	S50U20
	ณ 29 เม.ย.63	ณ 28 พ.ค.63	ณ 29 มิ.ย.63	ณ 30 ก.ค.63	ณ 28 ส.ค.63	ณ 29 ก.ย.63
S50J20						
S50K20	-1.60					
S50M20	-1.32	0.28				
S50N20	-1.47	0.13	-0.15			
S50Q20	-5.84	-4.23	-4.52	-4.37		
S50U20	-6.88	-5.28	-5.56	-5.41	-1.04	

*สมมติฐานอัตราดอกเบี้ยนโยบายระหว่าง มิ.ย. - ก.ย. 63 เท่ากับ 0.5%

ที่มา: สายงานวิจัย บล. เอเชีย พลัส

SET50 ที่ระดับค่า PER ต่างๆ

SET 50 Sensitivity	ม.ค. 62E	มี.ค. 62E	เม.ย. 62E	พ.ค. 62E	มิ.ย. 62E	ก.ย. 62E	ธ.ค. 62E
PER 15.5	898	870	857	843	830	789	748
PER 16	926	899	885	871	857	815	773
PER 16.5	955	927	912	898	883	840	797
PER 17	984	955	940	925	910	866	821
PER 17.5	1,013	983	967	952	937	891	845
PER 18	1,042	1,011	995	979	964	916	869
PER 18.5	1,071	1,039	1,023	1,007	990	942	893
PER 19	1,100	1,067	1,050	1,034	1,017	967	918

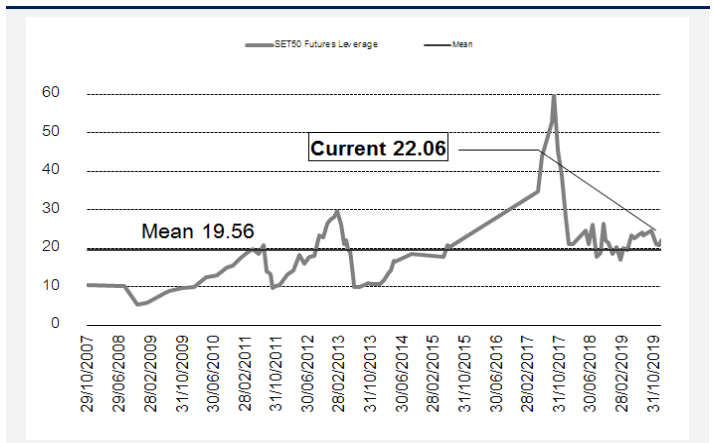
ที่มา: สายงานวิจัย บล. เอเชีย พลัส

คำนวณกำไรขาดทุนของ SET50 Futures

นักลงทุนรายย่อย					
(ค่าธรรมเนียม 87.10 บาท/สัญญา/ข้าง)					
ราคาปิด	chg (จุด)	กำไร	ค่าธรรมเนียม+	กำไร	
Futures	เทียบกับ	(ขาดทุน)	VAT (บาท)	(ขาดทุน)สุทธิ	
921.60	5.0	1,000	(186)	814	
920.60	4.0	800	(186)	614	
919.60	3.0	600	(186)	414	
918.60	2.0	400	(186)	214	
917.60	1.0	200	(186)	14	
916.60	0.0	0.0	(186)	(186)	
915.60	-1.0	(200)	(186)	(386)	
914.60	-2.0	(400)	(186)	(586)	
913.60	-3.0	(600)	(186)	(786)	
912.60	-4.0	(800)	(186)	(986)	
911.60	-5.0	(1,000)	(186)	(1,186)	

ที่มา: สายงานวิจัย บล. เอเชีย พลัส

ระดับ Leverage ของ SET50 Futures



ที่มา: Thailand Clearing House, ฝ่ายวิจัย ASPS

Single Stock Futures

Long TPIPLM20

ฝ่ายวิจัยคาดการณ์กำไรปีนี้ของ TPIPL ลดลงเพียง 11%YoY ถือว่าหดตัวลงไม่มาก เทียบกับกำไรตลาดที่คาดว่าจะหดตัวแรงถึง 28% จากผลกระทบจากการชะลอตัวทางเศรษฐกิจ แต่ถูกชดเชยด้วยธุรกิจโรงไฟฟ้าที่มีการติดตั้ง Boiler เพิ่มอีก 3 ลูกในปีนี้ ช่วยให้การผลิตไฟฟ้าทำได้เต็มประสิทธิภาพมากขึ้น นอกจากนี้ ราคาปัจจุบันยัง Laggard เกือบที่สุดในกลุ่มวัสดุก่อสร้าง Upside จาก Fair Value สูงถึง 60%

ส่วนภาพทางเทคนิค หลังจากพักตัวออก Sideway กรอบ 1.17-1.27 บาท เริ่มเห็นสัญญาณเชิงบวก จากการ Breakout แนวต้านขึ้นมาได้ พร้อมปิดเป็นแท่งเทียนเขียวเต็มแท่งสวยงาม เป็นสัญญาณทางเทคนิค มีโอกาสฟื้นต่อ

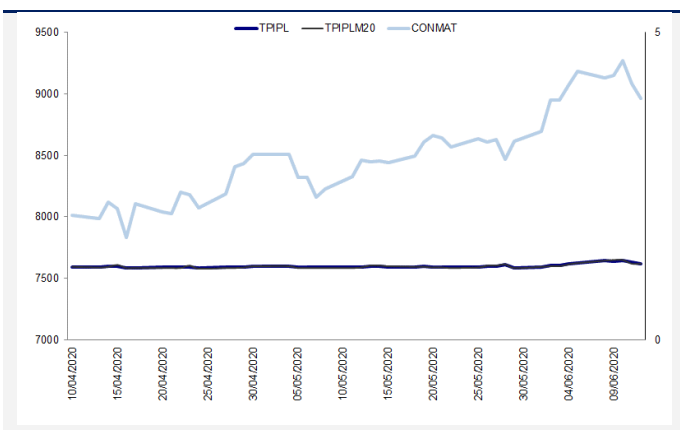
กลยุทธ์การลงทุน

คงคำแนะนำถือสถานะ Long TPIPLM20 ทุน 1.24 บาท เป้าทำกำไร 1.37 บาท และ Cut Loss 0.04 บาทจากทุน

Future								Underlying			
Future	Settle Price	Basis	ASP Theory Price	Vol	OI	OI Change	Leverage	Upside	PER 63F	PBV 63F	EPS GROWTH 63F
TPIPLM20	1.24	0.00	1.24	1000	2072	0	4.66	61.31%	19.24	0.54	-11.27%

ที่มา: สายงานวิจัย บล. เอเชีย พลัส

Historical Price



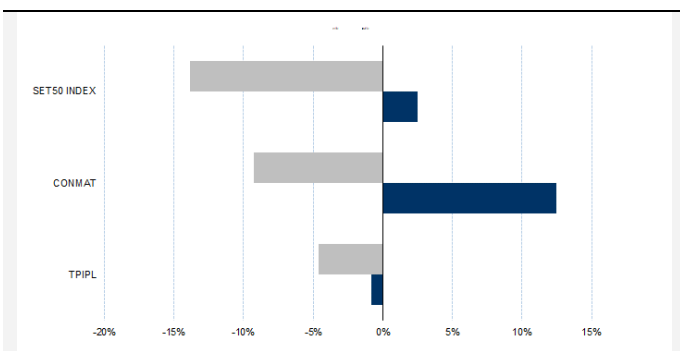
ที่มา: สายงานวิจัย บล. เอเชีย พลัส

คำนวณกำไรขาดทุนของ Stock Futures

นักลงทุนรายย่อย					
ราคาปิด future	chg (จุด) เกี่ยวกับราคา	กำไร (บาท)	ค่าธรรมเนียม +VAT (บาท)	กำไรสุทธิ (บาท)	กำไรสุทธิ (บาท)
1.74	0.5	500	0.82	499	
1.64	0.4	400	0.82	399	
1.54	0.3	300	0.82	299	
1.44	0.2	200	0.82	199	
1.34	0.1	100	0.82	99	
1.24	0.0	-	0.82	(1)	
1.14	-0.1	(100)	0.82	(101)	
1.04	-0.2	(200)	0.82	(201)	
0.94	-0.3	(300)	0.82	(301)	
0.84	-0.4	(400)	0.82	(401)	
0.74	-0.5	(500)	0.82	(501)	

ที่มา: สายงานวิจัย บล. เอเชีย พลัส

Historical Return



ที่มา: สายงานวิจัย บล. เอเชีย พลัส

Technical Chart



ที่มา: สายงานวิจัย บล. เอเชีย พลัส

Single Stock Futures

Long INTUCHM20

เชื่อว่ากรณีที่ ปรับลดกำไรปี 2563 และ 2564 ลง 15.1% และ 11.6% และงบลงทุนสูงกว่าค่าคาดของ ADVANC สะท้อนไปในราคาหุ้นหมดแล้ว ในระยะถัดไปประเมินว่า จะเป็นช่วงการเก็บเกี่ยวประโยชน์ลงทุน 5G และยังมีสัญญาณที่ดีจาก THCOM ที่เริ่มประกาศตัวได้ โดยประเมิน FV@63 ไว้ที่ 70 บาท Upside รวบรวม 20%

ส่วนภาพทางเทคนิค ราคา Breakout เส้น EMA 200 วันขึ้นมาหลังจากพักตัวบริเวณเส้น 10 วัน พร้อมแท่งเทียนเขียวยาวสวยงาม ถึงแม้ว่าจะมีแรงขายลงมาบ้าง แต่การปิดยังคงเหนือเส้น EMA 200 วันได้ พร้อมทั้งทำจังหวะ Higher Low

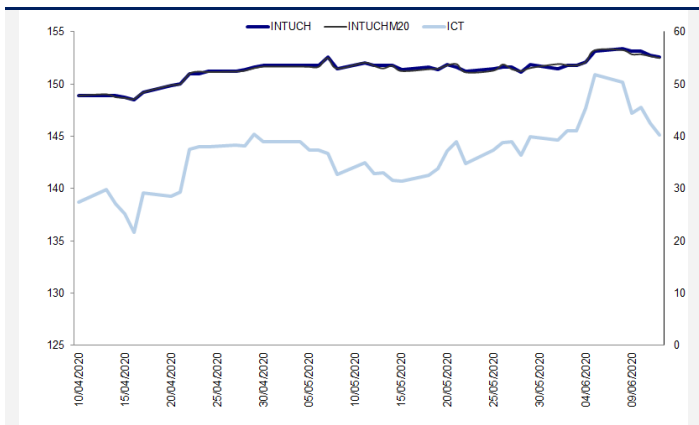
กลยุทธ์การลงทุน

สถานะ Long INTUCHM20 ทน 55.70 บาท ปัจจุบันขาดทุน 10% แนะนำถือต่อ เป้าทำกำไรที่ 58.25 บาท และ Cut Loss 1.25 บาทจากทุน

Future								Underlying			
Future	Settle Price	Basis	ASP Theory Price	Vol	OI	OI Change	Leverage	Upside	PER 63F	PBV 63F	EPS GROWTH 63F
INTUCHM20	55.00	-0.25	55.28	91	598	-10	7.20	26.70%	17.34	4.10	-7.83%

ที่มา: สายงานวิจัย บล. เอเชีย พลัส

Historical Price



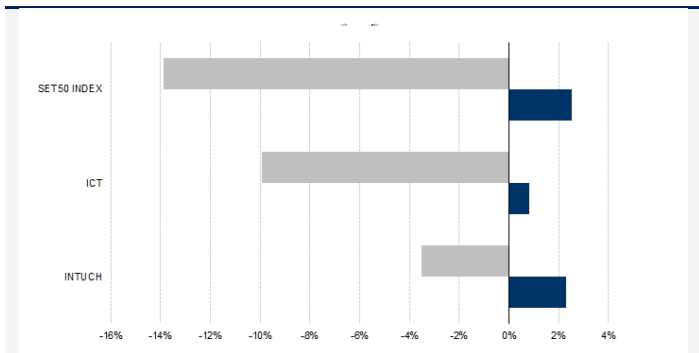
ที่มา: สายงานวิจัย บล. เอเชีย พลัส

คำนวณกำไรขาดทุนของ Stock Futures

ราคาปิด future	chg (จุด) เทียบกับราคา	นักลงทุนรายย่อย			
		กำไร (บาท)	ค่าธรรมเนียม +VAT (บาท)	กำไรสุทธิ (บาท)	
55.50	0.5	500	8.75	491	
55.40	0.4	400	8.75	391	
55.30	0.3	300	8.75	291	
55.20	0.2	200	8.75	191	
55.10	0.1	100	8.75	91	
55.00	0.0	-	8.75	(9)	
54.90	-0.1	(100)	8.75	(109)	
54.80	-0.2	(200)	8.75	(209)	
54.70	-0.3	(300)	8.75	(309)	
54.60	-0.4	(400)	8.75	(409)	
54.50	-0.5	(500)	8.75	(509)	

ที่มา: สายงานวิจัย บล. เอเชีย พลัส

Historical Return



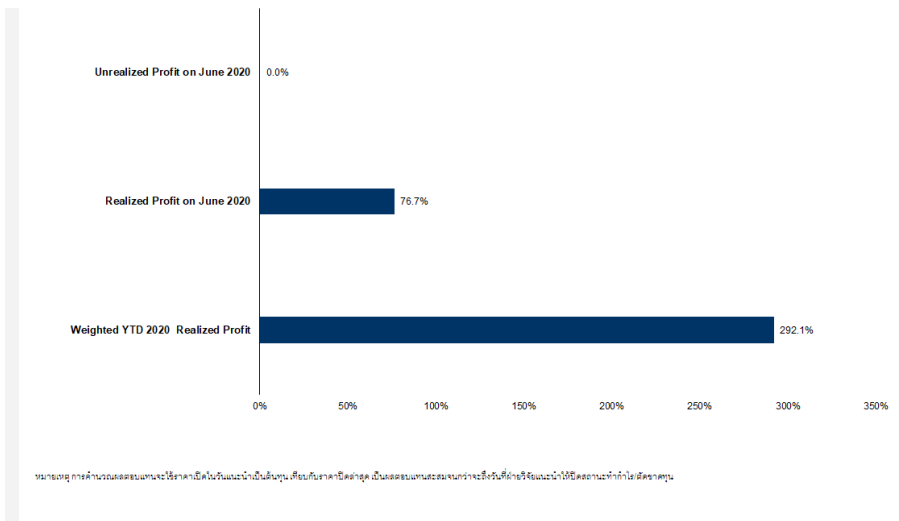
ที่มา: สายงานวิจัย บล. เอเชีย พลัส

Technical Chart



ที่มา: สายงานวิจัย บล. เอเชีย พลัส

Tracking Performance



ที่มา: สายงานวิจัย บล. เอเชีย พลัส

Top 20 Most Active Volume

No.	Future	Settle Price	Basis	ASP Theory Price	Vol	OI	OI Change	Leverage	Resistance	Support
1	WHAM20	3.33	-0.01	3.30	11173	7394	4778	5.17	3.53	3.15
2	RSM20	12.79	-0.01	12.81	10000	26822	-5000	6.74	13.08	11.79
3	SIRIM20	0.88	0.00	0.88	3732	23339	-3633	5.79	0.97	0.82
4	JASM20	3.77	-0.01	3.78	3635	16910	2460	4.52	3.80	3.62
5	IRPCM20	2.76	0.00	2.76	2678	9596	-1518	4.84	2.86	2.69
6	TKNM20	11.49	-0.01	11.51	2567	95	-524	6.73	11.50	9.28
7	ERWM20	3.88	-0.12	4.00	2023	589	0	4.21	4.38	3.39
8	LHM20	7.64	-0.16	7.43	2002	775	1	5.40	8.33	7.32
9	TRUEM20	3.72	0.02	3.70	1736	11144	-486	5.41	4.12	3.70
10	AOTM20	64.95	-0.05	65.03	1364	3584	-388	4.57	68.73	62.03
11	ESSOM20	6.95	0.00	6.95	1324	3207	294	4.57	7.70	6.40
12	STAM20	28.05	0.05	27.75	1236	4951	1	9.70	31.27	23.84
13	SPALIM20	15.50	-0.30	15.25	859	237	-84	6.82	16.88	15.08
14	BDMSM20	22.40	-0.10	22.51	710	1458	196	5.38	24.03	21.72
15	STECM20	15.70	-0.30	16.01	706	939	-427	5.07	16.96	15.35
16	MINTM20	22.70	-0.10	22.38	627	4278	490	3.00	24.34	19.68
17	KTBM20	11.28	0.08	10.48	591	1294	-208	4.83	12.33	10.68
18	GUNKULM20	2.70	-0.06	2.63	556	1404	-534	6.60	2.86	2.75
19	PSLM20	5.60	0.00	5.60	504	935	501	4.75	5.79	4.40
20	ORIM20	5.25	0.00	4.98	503	724	-498	5.12	5.77	5.05

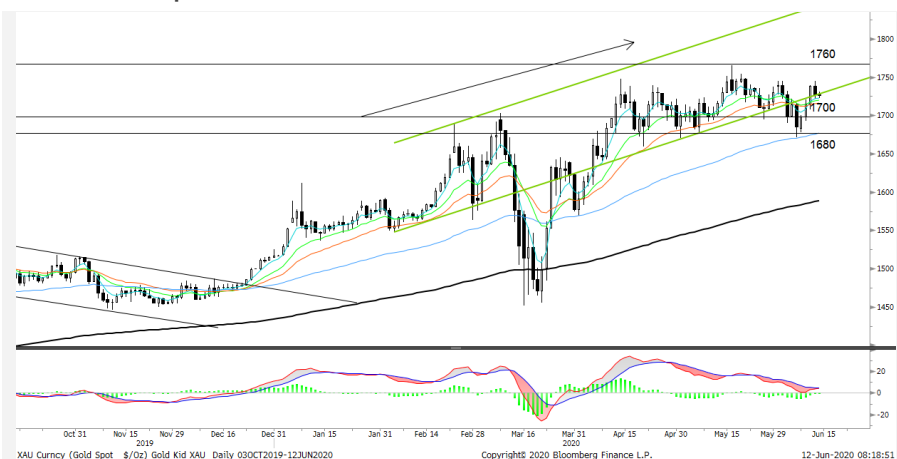
Gold Futures

ราคาทองคำตลาดสหรัฐเมื่อคืนวันศุกร์ที่ผ่านมา ระหว่างการซื้อขายปรับขึ้นไปแตะจุดสูงสุดของวันที่ 1,743 เหรียญ ก่อนลดช่วงบวกรวมมาปิดอยู่ที่ 1,731.11 เหรียญ (เพิ่มขึ้น 3.6 เหรียญ จากวันก่อนหน้า) หลังค่าเงินดอลลาร์สหรัฐแข็งค่า เพราะมีแรงหนุนจากการเปิดเผยตัวเลขดัชนีความเชื่อมั่นผู้บริโภคเดือน มิ.ย. สูงกว่าที่คาดไว้ ทำให้ Dollar Index ขยับขึ้น 0.6% ปิดบริเวณ 97.32 จุด นอกจากนี้การพุ่งขึ้นของตลาดหุ้นดาวโจนส์สหรัฐเมื่อคืนวันศุกร์ โดยปิดบวก 477.37 จุด หรือ 1.9% ทำให้นักลงทุนบางส่วนลดความน่าสนใจในทองคำ เพื่อโยกเม็ดเงินเข้าสินทรัพย์เสี่ยง สำหรับสัปดาห์นี้มีหลายประเด็นต้องติดตาม อาทิเช่น การแพร่ระบาดของรอบสองของไวรัสโควิด-19 ในจีนและสหรัฐ, เหตุความรุนแรงเรื่องการเหยียดสีผิวในสหรัฐ, การแถลงรอบครึ่งปีของประธานธนาคารกลางสหรัฐ (เฟด) ต่อวุฒิสภาและสภาผู้แทนฯ (วันที่ 16-17 มิ.ย.) รวมถึงการรายงานตัวเลขเศรษฐกิจสำคัญของสหรัฐ เช่น ดัชนียอดขายปลีก, ดัชนีภาคการผลิต และจำนวนผู้ขอรับสวัสดิการว่างงานรายสัปดาห์ เป็นต้น

กลยุทธ์การลงทุน

ราคาทองคำ GFM20 เมื่อคืนวันศุกร์ที่ผ่านมา ปรับลดลง 30 บาท ปิดอยู่ที่ 25,500 บาท เทียบเท่า 1,730.7 เหรียญ ต่ำกว่าราคาทองคำตลาด Spot ล่าสุดที่เคลื่อนไหวบริเวณ 1,732-1,733 เหรียญ คาดราคา GFM20 วันนี้จะอยู่ในกรอบ 25,400-25,700 บาท ฝ่ายวิจัยคงแนะนำให้นักลงทุนที่มีสถานะ Long GFM20 ต้นทุนเฉลี่ย 25,430 บาท ปัจจุบันมีกำไร 70 บาท แนะนำให้ถือต่อ เนื่องจากความกังวลต่อการระบาดรอบใหม่ของเชื้อโควิด-19 น่าจะทำให้ทองคำกลับมาที่น่าสนใจในฐานะสินทรัพย์ปลอดภัยอีกครั้ง โดยมีเป้าทำกำไรที่ 1,750 เหรียญ เทียบเท่า 25,790 บาท และกำหนดจุด Cut Loss ไว้ 100 บาท เพื่อป้องกันความเสี่ยงหากราคาทองคำเคลื่อนไหวผิดจากคาด

เทคนิควิเคราะห์ Gold Spot



ที่มา : สายงานวิจัย บล. เอเชีย พลัส

GOLD Technical: ราคาทองคำแกว่งตัวดีดกลับแรง ปิดเป็นแท่งเทียนเขียวยาวเหนือ \$1700 หลังลงไปทดสอบแนวรับที่ \$1680 และมีแรงซื้อกลับ ประเมินว่าหากยืนเหนือเส้น \$1700 ได้ต่อเนื่อง มีโอกาสฟื้นขึ้นไปทดสอบ High เดิมที่ \$1750 ได้ในระยะถัดไป

Gold Futures

FUTURES	Last	Chg	%Chg	Vol.	OI	OI Chg
GFM20	25,500	30	0.12	94	713	3
GFQ20	25,620	50	0.20	28	325	-7
GFV20	25,670	70	0.27	39	205	9

Mini Gold Futures

FUTURES	Last	Chg	%Chg	Vol.	OI	OI Chg
GF10M20	25,490	-30	-0.12	2,456	8,727	103
GF10Q20	25,540	-20	-0.08	2,064	9,766	173
GF10V20	25,610	-10	-0.04	1,158	4,369	123

หมายเหตุ : ราคาปิดของ Gold Futures (Night Session) Settle ณ เวลา 22.00 u. และปริมาณการซื้อขายเกิดขึ้นในช่วงเวลา 19.30-22.30 u.
ที่มา : สายงานวิจัย บล.เอเชีย พลัส

ASPS Gold Valuation Matrix (เหรียญฯ/ทรอยออนซ์)

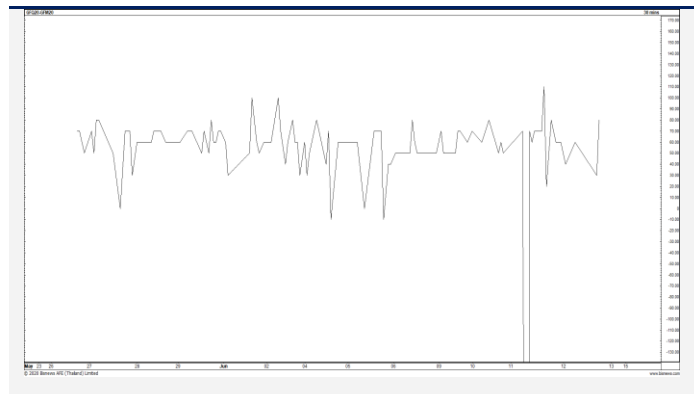
	←			Dollar Index			→				
	93	94	95	96	97	98	99	100	101	102	103
40	1,617.66	1,589.21	1,560.76	1,532.31	1,503.86	1,475.41	1,446.96	1,418.52	1,390.07	1,361.62	1,333.17
43	1,616.71	1,588.26	1,559.81	1,531.36	1,502.91	1,474.47	1,446.02	1,417.57	1,389.12	1,360.67	1,332.22
46	1,615.76	1,587.31	1,558.86	1,530.42	1,501.97	1,473.52	1,445.07	1,416.62	1,388.17	1,359.72	1,331.28
49	1,614.82	1,586.37	1,557.92	1,529.47	1,501.02	1,472.57	1,444.12	1,415.67	1,387.23	1,358.78	1,330.33
52	1,613.87	1,585.42	1,556.97	1,528.52	1,500.07	1,471.62	1,443.18	1,414.73	1,386.28	1,357.83	1,329.38
55	1,612.92	1,584.47	1,556.02	1,527.57	1,499.13	1,470.68	1,442.23	1,413.78	1,385.33	1,356.88	1,328.43
58	1,611.97	1,583.53	1,555.08	1,526.63	1,498.18	1,469.73	1,441.28	1,412.83	1,384.38	1,355.94	1,327.49
61	1,611.03	1,582.58	1,554.13	1,525.68	1,497.23	1,468.78	1,440.33	1,411.89	1,383.44	1,354.99	1,326.54
64	1,610.08	1,581.63	1,553.18	1,524.73	1,496.28	1,467.84	1,439.39	1,410.94	1,382.49	1,354.04	1,325.59
67	1,609.13	1,580.68	1,552.24	1,523.79	1,495.34	1,466.89	1,438.44	1,409.99	1,381.54	1,353.09	1,324.65
70	1,608.19	1,579.74	1,551.29	1,522.84	1,494.39	1,465.94	1,437.49	1,409.04	1,380.60	1,352.15	1,323.70
73	1,607.24	1,578.79	1,550.34	1,521.89	1,493.44	1,464.99	1,436.55	1,408.10	1,379.65	1,351.20	1,322.75

การแปลงราคาทองคำให้เป็นบาท

GOLD Londin AM (USD/Ounce)	FX (บาท/ USD)				
	31.00	31.25	31.50	31.75	32.00
1,600	23,576	23,766	23,957	24,147	24,337
1,630	24,018	24,212	24,406	24,599	24,793
1,660	24,460	24,658	24,855	25,052	25,249
1,690	24,902	25,103	25,304	25,505	25,706
1,720	25,345	25,549	25,753	25,958	26,162
1,750	25,787	25,995	26,202	26,410	26,618
1,780	26,229	26,440	26,652	26,863	27,075
1,810	26,671	26,886	27,101	27,316	27,531
1,840	27,113	27,331	27,550	27,769	27,987

ที่มา: สายงานวิจัย บล. เอเซีย พลัส

Spread ระหว่าง GFM20 – GFJ20



ที่มา: สายงานวิจัย บล. เอเซีย พลัส

คำนวณกำไรขาดทุนของ Gold Futures

นักลงทุนรายย่อย (ค่าธรรมเนียม 490.10 บาท/สัญญา/ข้าง)				
ราคาปิด future	เปลี่ยนแปลง	กำไร (ขาดทุน)	ค่าธรรมเนียม+ VAT (บาท)	กำไร (ขาดทุน)สุทธิ
25,750.00	250.0	12,500	(1,049)	11,451
25,700.00	200.0	10,000	(1,049)	8,951
25,650.00	150.0	7,500	(1,049)	6,451
25,600.00	100.0	5,000	(1,049)	3,951
25,550.00	50.0	2,500	(1,049)	1,451
25,500.00	0.0	-	(1,049)	(1,049)
25,450.00	-50.0	(2,500)	(1,049)	(3,549)
25,400.00	-100.0	(5,000)	(1,049)	(6,049)
25,350.00	-150.0	(7,500)	(1,049)	(8,549)
25,300.00	-200.0	(10,000)	(1,049)	(11,049)
25,250.00	-250.0	(12,500)	(1,049)	(13,549)

ที่มา: สายงานวิจัย บล. เอเซีย พลัส

คำนวณกำไรขาดทุนของ Mini Gold Futures

นักลงทุนรายย่อย (ค่าธรรมเนียม 98.10 บาท/สัญญา/ข้าง)				
ราคาปิด future	เปลี่ยนแปลง	กำไร (ขาดทุน)	ค่าธรรมเนียม+ VAT (บาท)	กำไร (ขาดทุน)สุทธิ
25,740.00	250.0	2,500	(210)	2,290
25,690.00	200.0	2,000	(210)	1,790
25,640.00	150.0	1,500	(210)	1,290
25,590.00	100.0	1,000	(210)	790
25,540.00	50.0	500	(210)	290
25,490.00	0.0	-	(210)	(210)
25,440.00	-50.0	(500)	(210)	(710)
25,390.00	-100.0	(1,000)	(210)	(1,210)
25,340.00	-150.0	(1,500)	(210)	(1,710)
25,290.00	-200.0	(2,000)	(210)	(2,210)
25,240.00	-250.0	(2,500)	(210)	(2,710)

ที่มา: สายงานวิจัย บล. เอเซีย พลัส