

# DERIVATIVES TALK

## กลยุทธ์การลงทุนอนุพันธ์

25 มิถุนายน 2563



### SET50 Futures:

หลายแรงกดดันจากปัจจัยแวดล้อมทางพื้นฐาน น่าจะทำให้ SET50 ปรับตัวลดลง แนะนำ Short S50U20 ที่ 870 จุด เป้าทำกำไรที่ 860 จุด Cut Loss 4 จุดจากคุณ

### SET50 Option:

การเปิด Long S50M20P925 ปิดรับกำไร 12 จุด แนะนำให้รอเปิด Long S50U20P900 ที่ 79 จุด (SET50=875) เป้าทำกำไรที่ 89 จุด (SET50=865) Cut Loss 3 จุดจากคุณ

### Single Stock Futures:

สถานะ Long INTUCHM20 คุณ 55.70 บาท ถูก Stop profit ที่คุณ แนะนำให้รอ Short IVLU20 ที่ 27 บาท เป้าทำกำไรที่ 25.50 บาท Cut Loss 1 บาทจากคุณ

การเปิด Long AMATAM20 ถูกปิดรับผลขาดทุน 15% แนะนำให้รอเปิด Short BANPUU20 ที่ 6.05 บาท เป้าทำกำไรที่ 5.15 บาท และ Cut Loss 0.50 บาทจากคุณ

### Gold Futures:

สถานะ Short GFM20 คุณ 25930 บาท ปัจจุบันมีกำไร 60 บาท/บาททองคำ แนะนำถือต่อ เป้าทำกำไรที่ 25350 บาท (1730\$) Cut Loss 100 บาทจากคุณ

SET50 Index Futures / Option P. 2

Single Stock Futures P. 4

Gold Futures P. 7

\*ภายใต้สภาวะที่ตลาดเผชิญกับความผันผวนสูง ทำให้การปรับกลยุทธ์ใน Derivative Talk ต้องสามารถดำเนินการได้อย่างรวดเร็วขึ้น ฝ่ายวิจัยฯจึงได้มีการเพิ่มช่องทางติดตามคำแนะนำกลยุทธ์การซื้อขาย ระหว่างวันทำการผ่าน 2 ช่องทาง เพื่อให้นักลงทุนสามารถปรับเปลี่ยนกลยุทธ์ได้มีประสิทธิภาพมากยิ่งขึ้น คือ

- แอปพลิเคชัน: [ASP Smart](#)
- Telegram: [ASIA PLUS GROUP](#)  
(<http://bit.ly/TeleAsiaplusgroup>)

### สถานะของนักลงทุน

All Futures	Long(Short) Position : Contract			Accumulated Long(Short)		
	Long	Short	Net	2 Days	1 Weeks	1 Months
Institution	139,014	140,489	-1,475	-27,641	-89,308	-285,199
Foreign	151,434	138,500	12,934	26,997	39,865	5,679
Retail	195,341	206,800	-11,459	644	49,443	279,520

SET50 Futures	Long(Short) Position : Contract			Accumulated Long(Short)		
	Long	Short	Net	2 Days	1 Weeks	1 Months
Institution	43,416	38,528	4,888	-3,407	4,296	4,472
Foreign	132,131	123,127	9,004	15,852	13,905	-15,576
Retail	89,402	103,294	-13,892	-12,445	-18,201	11,104

Single Stock Futures	Long(Short) Position : Contract			Accumulated Long(Short)		
	Long	Short	Net	2 Days	1 Weeks	1 Months
Institution	73,715	85,032	-11,317	-26,445	-93,296	-292,268
Foreign	11,671	8,402	3,269	10,439	20,480	10,563
Retail	85,415	77,367	8,048	16,006	72,816	281,705

Metal Futures	Long(Short) Position : Contract			Accumulated Long(Short)		
	Long	Short	Net	2 Days	1 Weeks	1 Months
Institution	14,257	13,480	777	-400	-1,626	542
Foreign	7,632	6,971	661	706	5,480	9,902
Retail	13,346	14,784	-1,438	-306	-3,854	-10,444

Call Option	Long(Short) Position : Contract			Accumulated Long(Short)		
	Long	Short	Net	2 Days	1 Weeks	1 Months
Institution	191	476	-285	-352	-629	-4,281
Foreign	2	51	-49	-56	-67	-1,127
Retail	2,368	2,034	334	398	653	4,411

Put Option	Long(Short) Position : Contract			Accumulated Long(Short)		
	Long	Short	Net	2 Days	1 Weeks	1 Months
Institution	339	746	-407	-435	-554	-2,751
Foreign	255	173	82	-108	472	-2,305
Retail	2,958	2,633	325	543	83	2,740

ที่มา: ฝ่ายงานวิจัย บล. เอเชีย พลัส

### RESEARCH DIVISION

บริษัทหลักทรัพย์ เอเชีย พลัส

#### เกิดศักดิ์ ทวีธีระธรรม

นักวิเคราะห์ปัจจัยพื้นฐานด้านตลาดทุน และทางเทคนิค  
เลขทะเบียนนักวิเคราะห์: 004132

#### ประสิทธิ์ รัตนกิจมงคล, CISA, CFA

นักวิเคราะห์ปัจจัยพื้นฐานด้านตลาดทุน และด้านเทคนิค  
เลขทะเบียนนักวิเคราะห์: 025917

#### นวลพรรณ น้อยรัชชกุล

นักวิเคราะห์ปัจจัยพื้นฐานด้านตลาดทุน และด้านเทคนิค  
เลขทะเบียนนักวิเคราะห์: 019994

#### ชาญชัย พันทนาการกิจ

นักวิเคราะห์ปัจจัยพื้นฐานด้านตลาดทุน และทางเทคนิค  
เลขทะเบียนนักวิเคราะห์: 064045

#### ธนัฐธ เกิดเนตร

ผู้ช่วยนักวิเคราะห์

## SET50 Overview

ความกังวลต่อเศรษฐกิจในประเทศที่มีแนวโน้มชะลอลงตัวมากกว่าคาด หลังภาคการส่งออกเดือน พ.ค. หดตัวแรง -22.5%yoy ขณะที่ภาคการนำเข้าหดตัวแรงกว่าในระดับ 34.4 %yoy อีกทั้งการประชุม กนง. วานนี้มีมติคงอัตราดอกเบี้ยไว้ที่ 0.50% แต่ได้มีการปรับลดคาดการณ์ GDP Growth ปี 63 ลงมาที่ -8.1% จากเดิม -5.3% ทั้งนี้ตัวเลขการนำเข้า/ส่งออกที่แยกว่าคาดการณ์ถึงทิศทางเศรษฐกิจภายหลัง COVID-19 ที่จะฟื้นตัวช้า โดยเฉพาะภาคการท่องเที่ยว ภาคการบริโภคและการลงทุนภาคเอกชน ทำให้ฝ่ายวิจัยมีปรับคาดการณ์ GDP Growth 63 หดตัวในช่วง -7.8%yoy ถึง -8.4%yoy จากเดิมคาดการณ์ -5.7%yoy เป็นไปในทิศทางเดียวกับเศรษฐกิจโลกที่ต่ำสุด IMF ได้มีการปรับคาดการณ์ GDP Growth 63 ลงมาที่ -4.9%yoy จากรอบก่อนคาดไว้ที่ -3.0%yoy ขณะที่สถานการณ์ปัจจุบันที่นักลงทุนกลับมากังวลต่อการเกิด 2 Wave ของผู้ติดเชื้อ COVID-19 ในสหรัฐฯและเยอรมันรวมถึงความเสี่ยงต่อข้อพิพาททางการค้าที่สหรัฐฯเปิดเผยว่ากำลังเตรียมขึ้นกำแพงภาษีจากยุโรปวงเงิน 3.1 พันล้านเหรียญฯ ต่อสินค้าเบียร์และรถบรรทุกเป็นต้น กดดันราคาน้ำมันดิบวานนี้ปรับ 6% เช่นเดียวกับทิศทางตลาดหุ้นในภูมิภาค ภายใต้สภาพแวดล้อมที่เป็นลบดังกล่าวคาดกดดัน SET50 Index วันนี้ปรับฐานมาที่แนวรับ 850/865 จุด

## SET50 Index Futures

**Direction Trading:** หลายแรงกดดันจากปัจจัยแวดล้อมทางพื้นฐาน น่าจะทำให้ SET50 ปรับตัวลดลง แนะนำ Short S50U20 ที่ 870 จุด เป้าทำกำไรที่ 860 จุด Cut Loss 4 จุดจากทุน

**Spread Trading:** Spread ระหว่าง S50U20-S50M20 ปัจจุบันอยู่ที่ -5.70 จุด ซึ่งใกล้เคียงกับค่าทางทฤษฎีที่ -5.56 จุด จึงแนะนำ Wait & See หลังจาก Spread ไม่กว้างมากพอที่จะทำกำไร

**SET50 Option:** การเปิด Long S50M20P925 ปิดรับกำไร 12 จุด แนะนำให้รอเปิด Long S50U20P900 ที่ 79 จุด (SET50=875) เป้าทำกำไรที่ 89 จุด (SET50=865) Cut Loss 3 จุดจากทุน

	Last	1Yr Hist. Volatility	2Week Hist. Volatility
<b>SET50 Index</b>	880.20	31.3903	26.0096

Call Option													
	Premium	Chg	Break Even	Intrinsic Value	Time Value	All-in-Premium	Theory Price	Volume	Open Interest	Implied Volatility	Delta	Effective Gearing	Time Decay
<b>S50U20C975</b>	12.90	0.00	> 987.9	0.00	12.50	0.12	52.36	25	128	25.23	0.21	14.46	0.12
<b>S50U20C950</b>	20.00	0.00	> 970	0.00	20.00	0.10	59.96	12	75	26.64	0.28	12.49	0.10
<b>S50U20C925</b>	28.20	0.00	> 953.2	0.00	28.20	0.08	68.46	10	18	27.13	0.36	11.25	0.08
<b>S50U20C900</b>	43.00	0.00	> 943	0.00	43.00	0.07	77.93	57	72	30.11	0.45	9.12	0.07
<b>S50U20C875</b>	51.10	0.00	> 926.1	5.20	45.90	0.05	88.43	7	70	26.41	0.54	9.37	0.05

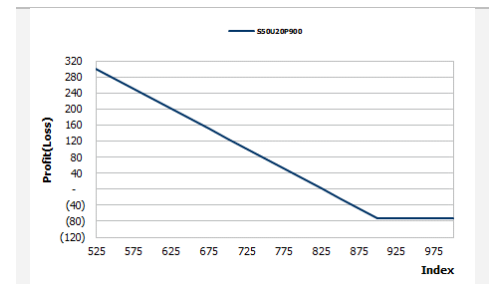
Put Option													
	Premium	Chg	Break Even	Intrinsic Value	Time Value	All-in-Premium	Theory Price	Volume	Open Interest	Implied Volatility	Delta	Effective Gearing	Time Decay
<b>S50U20P975</b>	116.80	0.00	< 858.2	94.80	22.00	-0.02	156.03	0	1	23.01	-0.77	-6.40	-0.02
<b>S50U20P950</b>	97.40	0.00	< 852.6	69.80	27.60	-0.03	138.64	0	27	41.74	-0.52	-5.05	-0.03
<b>S50U20P925</b>	79.40	0.00	< 845.6	44.80	34.60	-0.04	122.17	0	5	25.11	-0.54	-6.27	-0.04
<b>S50U20P900</b>	74.00	0.00	< 826	19.80	54.20	-0.06	106.66	77	128	30.24	-0.54	-6.60	-0.06
<b>S50U20P875</b>	60.00	0.00	< 815	0.00	60.00	-0.07	92.19	42	98	32.64	-0.47	-6.84	-0.07

ที่มา: สายงานวิจัย บล. เอเชีย พลัส

	SET50	S50M20	S50U20
แนวรับ	865	865	860
แนวต้าน	880	880	875

\*ภายใต้สภาวะที่ตลาดเผชิญกับความผันผวนสูง ฝ่ายวิจัยจึงได้มีการเพิ่มช่องทางติดตามคำแนะนำกลยุทธ์การซื้อขายระหว่างวันผ่าน 2 ช่องทาง คือ

- แอปพลิเคชัน: **ASP Smart**
- Telegram: **ASIA PLUS GROUP**  
(<http://bit.ly/TeleAsiaplusgroup>)



หมายเหตุ : ตัวคูณดัชนีเท่ากับ 200 บาท ต่อ 1 จุดของดัชนี

ภาพรวมการซื้อขาย SET50 Index

UNDERLYING	Close	Chg	%Chg	สรุปการซื้อขาย
SET50	880.20	-17.12	-1.95%	24/06/2020

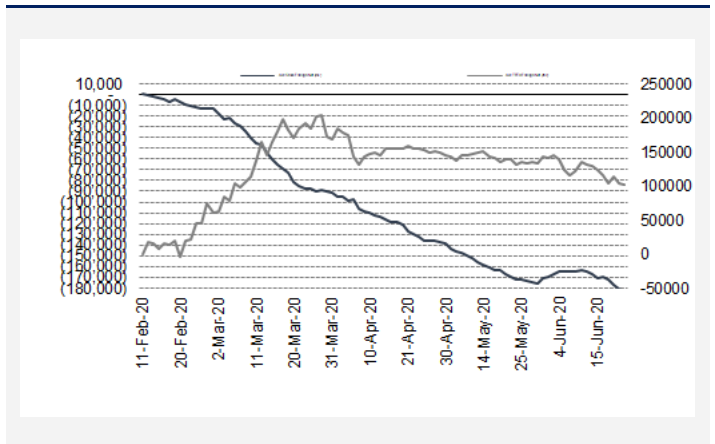
Symbol	Settle	Chg	%Chg	Vol.	OI	OI Chg
S50N20	876.80	-16.1	-1.8%	19	353	2
S50Q20	874.00	-20.6	-2.4%	22	61	0
S50U20	871.50	-19.9	-2.3%	87,875	91,366	6,441
S50Z20	870.80	-19.4	-2.2%	6,065	10,329	276
S50H20	739.40	8.0	1.1%	67,923	57,820	0
S50M20	877.10	-19.7	-2.2%	169,755	190,212	-10,539

SET50 Futures Long(Short) : สัญญา	สถานะ Long(Short)			2 วัน	2 สัปดาห์	QTD
	Long	Short	Net			
สถาบัน	43,416	38,528	4,888	-3,407	13,439	-84,000
ต่างชาติ	132,131	123,127	9,004	15,852	-16,988	152,465
รายย่อย	89,402	103,294	-13,892	-12,445	3,549	-68,465

ที่มา: สายงานวิจัย บล. เอเซีย พลัส

ความสัมพันธ์สถานะของนักลงทุนต่างประเทศในตราสารทุน  
และ: SET50 Futures



ที่มา: สายงานวิจัย บล. เอเซีย พลัส

คาดการณ์ Spread ณ สิ้นเดือนจาก ASPS Model

	เป้าหมาย Spread ซีรียโทล - ซีรียโทล					
	S50J20	S50K20	S50M20	S50N20	S50Q20	S50U20
	ณ 29 เม.ย.63	ณ 28 พ.ค.63	ณ 29 มิ.ย.63	ณ 30 ก.ค.63	ณ 28 ส.ค.63	ณ 29 ก.ย.63
S50J20						
S50K20	-1.60					
S50M20	-1.32	0.28				
S50N20	-1.47	0.13	-0.15			
S50Q20	-5.84	-4.23	-4.52	-4.37		
S50U20	-6.88	-5.28	-5.56	-5.41	-1.04	

\*สมมติฐานอัตราดอกเบี้ยนโยบายระหว่าง มี.ย. - ก.ย. 63 เท่ากับ 0.5%

ที่มา: สายงานวิจัย บล. เอเซีย พลัส

SET50 ที่ระดับค่า PER ต่างๆ

SET 50 Sensitivity	ม.ค. 62E	มี.ค. 62E	เม.ย. 62E	พ.ค. 62E	มิ.ย. 62E	ก.ย. 62E	ธ.ค. 62E
PER 15.5	898	870	857	843	830	789	748
PER 16	926	899	885	871	857	815	773
PER 16.5	955	927	912	898	883	840	797
PER 17	984	955	940	925	910	866	821
PER 17.5	1,013	983	967	952	937	891	845
PER 18	1,042	1,011	995	979	964	916	869
PER 18.5	1,071	1,039	1,023	1,007	990	942	893
PER 19	1,100	1,067	1,050	1,034	1,017	967	918

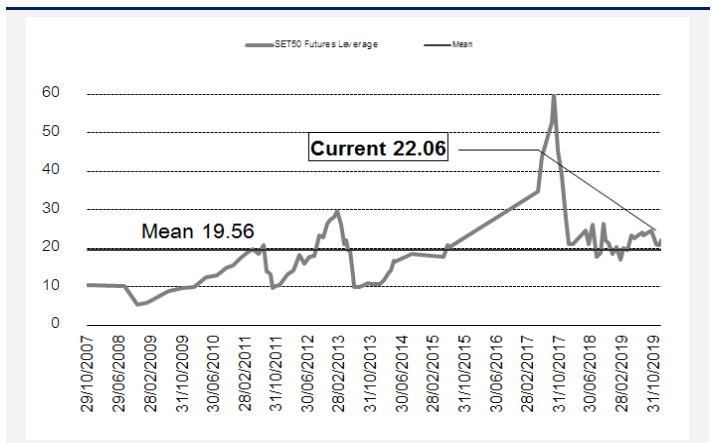
ที่มา: สายงานวิจัย บล. เอเซีย พลัส

คำนวณกำไรขาดทุนของ SET50 Futures

ราคาปิด Futures	chg (จุด) เทียบกับ	นักลงทุนรายย่อย (ค่าธรรมเนียม 87.10 บาท/สัญญา/ข้าง)			
		กำไร (ขาดทุน)	ค่าธรรมเนียม+ VAT (บาท)	กำไร (ขาดทุน)สุทธิ	
882.10	5.0	1,000	(186)	814	
881.10	4.0	800	(186)	614	
880.10	3.0	600	(186)	414	
879.10	2.0	400	(186)	214	
878.10	1.0	200	(186)	14	
<b>877.10</b>	<b>0.0</b>	<b>0.0</b>	<b>(186)</b>	<b>(186)</b>	
876.10	-1.0	(200)	(186)	(386)	
875.10	-2.0	(400)	(186)	(586)	
874.10	-3.0	(600)	(186)	(786)	
873.10	-4.0	(800)	(186)	(986)	
872.10	-5.0	(1,000)	(186)	(1,186)	

ที่มา: สายงานวิจัย บล. เอเซีย พลัส

ระดับ Leverage ของ SET50 Futures



ที่มา: Thailand Clearing House, ฝ่ายวิจัย ASPS

Single Stock Futures

Short IVLU20

เริ่มเห็นการปรับตัวลดลงของ Spread ผลิตภัณฑ์กลุ่ม PET ในเดือน พ.ค -ปัจจุบัน และกลุ่ม MEG MTBE ต่างก็มี Spread ย่ำแย่ อีกทั้งการฟื้นตัวของเศรษฐกิจ ในช่วง 2H63 ที่ยังฟื้นตัวไม่ได้เร็วมากนัก พร้อมทั้ง Supply ใหม่ที่มีแนวโน้มเกิดขึ้น โดยเฉพาะกลุ่ม PET ทำให้ Sentiment เริ่มแผ่วลง คาดปัจจัยขับเคลื่อนราคาหุ้นในระยะสั้น

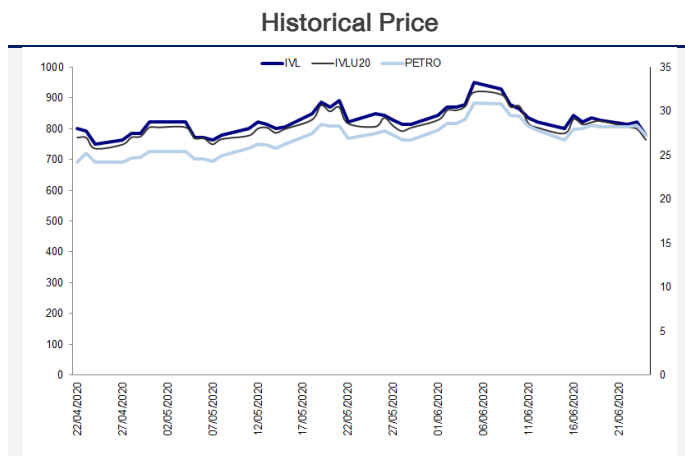
ส่วนภาพทางเทคนิค ราคาทำรูปแบบ Head & Shoulder เป็นสัญญาณลบทางเทคนิค ซึ่งในปัจจุบันหลุดเส้น Neckline ลงมา คาดว่าเป็นการเปิด Downside มีโอกาสถอยลงหาฐานแนวรับถัดไปที่ 25.50 บาท

กลยุทธ์การลงทุน

แนะนำให้ซื้อ Short IVLU20 ที่ 27 บาท เป้าทำกำไรที่ 25.50 บาท Cut Loss 1 บาทจากทุน

Future								Underlying			
Future	Settle Price	Basis	ASP Theory Price	Vol	OI	OI Change	Leverage	Upside	PER 63F	PBV 63F	EPS GROWTH 63F
IVLU20	26.75	-0.50	27.17	1651	2809	1382	4.17	17.41%	15.46	1.12	76.01%

ที่มา: สายงานวิจัย บล. เอเชีย พลัส



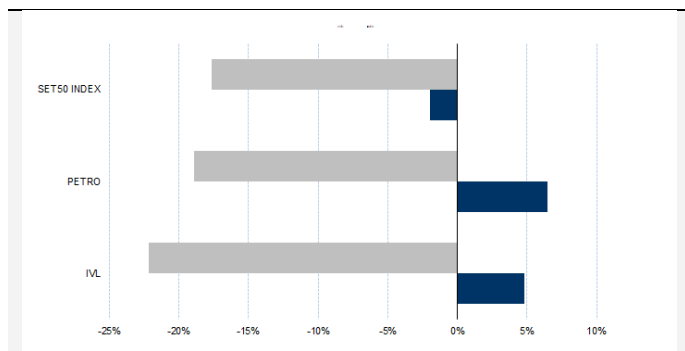
ที่มา: สายงานวิจัย บล. เอเชีย พลัส

คำนวณกำไรขาดทุนของ Stock Futures

นักลงทุนรายย่อย					
ราคาปิด future	chg (จุด) เทียบกับราคาปิด	กำไร (ขาดทุน) (บาท)	ค่าธรรมเนียม +VAT (บาท)	กำไร (ขาดทุน)สุทธิ (บาท)	กำไร (ขาดทุน)สุทธิ (บาท)
27.75	-1.00	(1,000)	7.53	(1,008)	(1,008)
27.55	-0.80	(800)	7.53	(808)	(808)
27.35	-0.60	(600)	7.53	(608)	(608)
27.15	-0.40	(400)	7.53	(408)	(408)
26.95	-0.20	(200)	7.53	(208)	(208)
<b>26.75</b>	0.00	-	7.53	(8)	(8)
26.55	0.20	200	7.53	192	192
26.35	0.40	400	7.53	392	392
26.15	0.60	600	7.53	592	592
25.95	0.80	800	7.53	792	792
25.75	1.00	1,000	7.53	992	992

ที่มา: สายงานวิจัย บล. เอเชีย พลัส

Historical Return



ที่มา: สายงานวิจัย บล. เอเชีย พลัส

Technical Chart



ที่มา: สายงานวิจัย บล. เอเชีย พลัส

## Single Stock Futures

### Short BANPUU20

ความต้องการใช้ถ่านหิน ยังคงถูกกดดันจากผลกระทบของ COVID-19 ที่มีต่อเศรษฐกิจโลก และจากแนวโน้มผลการดำเนินงาน 2Q63 ที่ไม่เด่น กดดันจากธุรกิจถ่านหินที่ผ่านพ้นฤดูหนาว นอกจากนี้ยังมี Sentiment เชิงลบจากการถูกคัดออกจากดัชนี SET50 Index ซึ่งจะมีผลในวันที่ 1 ก.ค 63

ส่วนภาพทางเทคนิค ราคาปัจจุบัน ทำจ้งหะ Lower High และหลุดเส้น Uptrend ที่ 6.35 บาทลงมา ประเมินว่าหากหลุดแนวรับที่ 6.15 บาทอีกเชื่อว่า Downside เริ่มเปิดกว้าง มีโอกาสปรับฐาน โดยมีเป้าหมายทำกำไรไว้ที่ 5.15 บาท

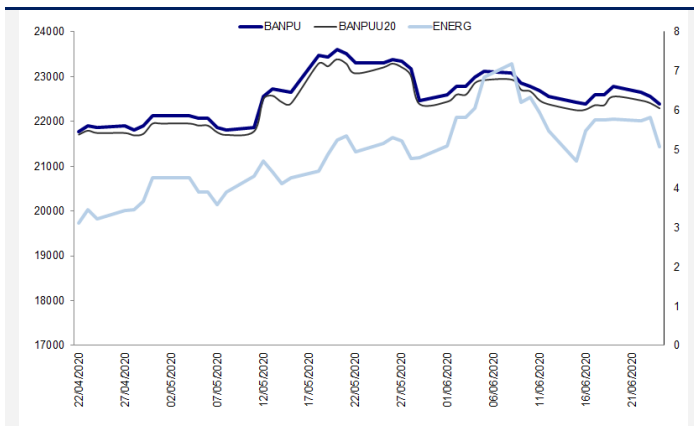
### กลยุทธ์การลงทุน

ขอเปิด Short BANPUU20 ที่ 6.05 บาท เป้าทำกำไรที่ 5.15 บาท และ Cut Loss 0.50 บาทจากทุน

Future								Underlying			
Future	Settle Price	Basis	ASP Theory Price	Vol	OI	OI Change	Leverage	Upside	PER 63F	PBV 63F	EPS GROWTH 63F
BANPUU20	6.05	-0.10	5.92	153	54937	118	2.42	49.59%	150.58	0.31	-138.15%

ที่มา: สายงานวิจัย บล. เอเชีย พลัส

### Historical Price



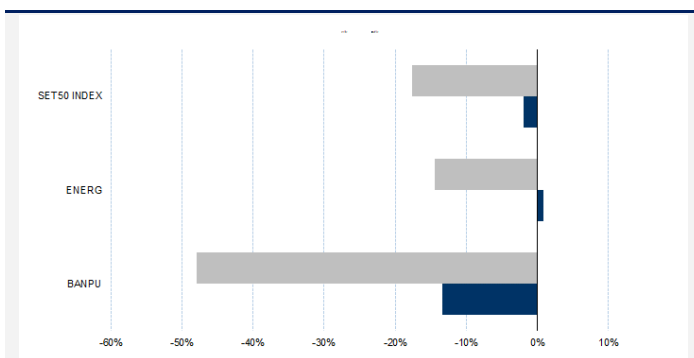
ที่มา: สายงานวิจัย บล. เอเชีย พลัส

### คำนวณกำไรขาดทุนของ Stock Futures

นักลงทุนรายย่อย					
ราคาปิด future	chg (จุด) เทียบกับราคาปิด	กำไร (ขาดทุน)	ค่าธรรมเนียม +VAT (บาท)	กำไร (ขาดทุน)สุทธิ	กำไร
7.05	-1.00	(1,000)	3.26	(1,003)	
6.85	-0.80	(800)	3.26	(803)	
6.65	-0.60	(600)	3.26	(603)	
6.45	-0.40	(400)	3.26	(403)	
6.25	-0.20	(200)	3.26	(203)	
<b>6.05</b>	0.00	-	3.26	(3)	
5.85	0.20	200	3.26	197	
5.65	0.40	400	3.26	397	
5.45	0.60	600	3.26	597	
5.25	0.80	800	3.26	797	
5.05	1.00	1,000	3.26	997	

ที่มา: สายงานวิจัย บล. เอเชีย พลัส

### Historical Return



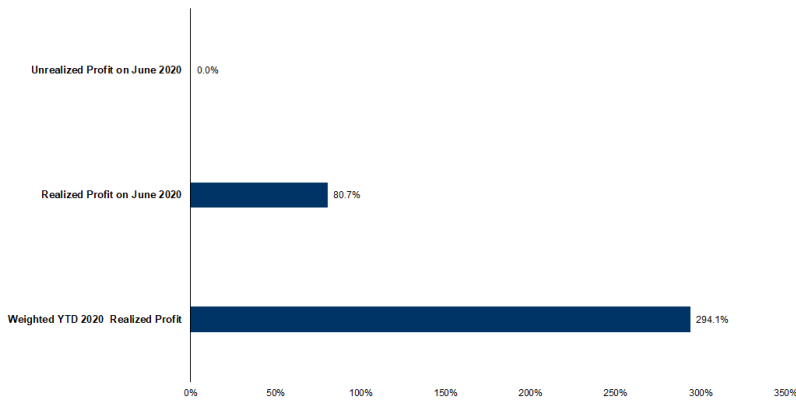
ที่มา: สายงานวิจัย บล. เอเชีย พลัส

### Technical Chart



ที่มา: สายงานวิจัย บล. เอเชีย พลัส

## Tracking Performance



หมายเหตุ: การคำนวณผลตอบแทนจะอิงราคาปิดในวันนับวันเป็นต้นไป โดยอิงกับราคาปิดล่าสุด เป็นผลตอบแทนสะสมจนกว่าจะถึงวันที่ปิดบัญชี ณ วันที่ 30 มิถุนายน 2020 โดยคำนวณจากกำไรสุทธิ

ที่มา: สายงานวิจัย บล. เอเชีย พลัส

## Top 20 Most Active Volume

No.	Future	Settle Price	Basis	ASP Theory Price	Vol	OI	OI Change	Leverage	Resistance	Support
1	BBLU20	106.50	-1.00	102.86	51	2167	28	5.28	114.32	99.55
2	BCPU20	20.72	-0.18	20.90		108	0	4.58	21.77	20.28
3	BTSU20	11.17	-0.23	11.40				5.17	11.68	9.61
4	CENTELU20	23.33	0.13	22.73	255	936	255	5.17	24.63	23.12
5	CKU20	19.81	-0.49	20.17	204	1660	202	5.19	21.82	19.02
6	CPALLU20	67.15	-0.10	66.23	237	4406	30	8.27	70.11	67.51
7	CPFU20	31.20	-0.05	30.96	2454	6692	-168	5.14	31.21	29.62
8	CPNU20	50.10	-0.15	50.26	22	149	-18	3.91	51.55	49.11
9	DTACU20	40.01	-0.74	40.76	714	1410	507	4.51	42.18	39.32
10	HMPROU20	15.32	-0.08	15.40	400	932	0	4.77	15.37	14.39
11	INTUCHU20	54.06	-1.44	55.51	2142	8481	1902	7.23	54.39	52.01
12	IRPCU20	2.63	-0.03	2.66	4535	15745	3515	4.67	2.80	2.58
13	ITDU20	1.18	0.00	1.18	3	3362	1	3.88	1.22	1.13
14	IVLU20	26.75	-0.50	27.17	1651	2809	1382	4.17	29.08	26.25
15	JASU20	3.72	0.02	3.70	5063	51392	5042	4.43	3.77	3.61
16	KBANKU20	90.30	0.05	86.05	1030	2125	283	4.12	101.24	82.47
17	KKPU20	42.23	0.23	39.39	80	675	0	3.82	44.80	39.55
18	KTBU20	10.35	0.05	9.58	1117	11368	618	4.44	10.98	9.75
19	LHU20	7.43	-0.27	7.33	5600	3556	-1400	5.33	7.90	7.39
20	MINTU20	20.90	0.00	20.47	416	994	220	2.75	21.26	18.10

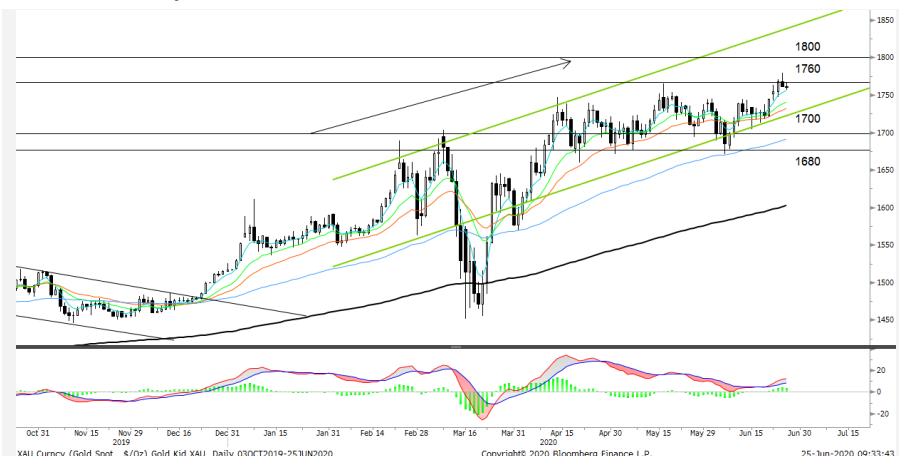
### Gold Futures

ราคาทองคำตลาดสหรัฐเมื่อคืน ปรับลดลง 5.33 เหรียญฯ ปิดอยู่ที่ 1,764.1 เหรียญฯ โดยได้รับแรงกดดันจากการแข็งค่าของสกุลเงินดอลลาร์ อย่างไรก็ตามการร่วงลงอย่างหนักของตลาดหุ้นสหรัฐเมื่อคืน จากความกังวลเรื่องจำนวนผู้ติดเชื้อไวรัสโควิด-19 ที่เพิ่มขึ้นในสหรัฐและอีกหลายประเทศ รวมถึงการปรับลดคาดการณ์เศรษฐกิจโลกทั้งในปีนี้เป็นและปีหน้าของ IMF ทำให้นักลงทุนส่วนหนึ่งยังคงเข้าซื้อทองคำในฐานะสินทรัพย์ที่ปลอดภัย โดยกองทุน SPDR Gold Trust ซึ่งเป็นกองทุน ETF ทองรายใหญ่ที่สุดของโลก เพิ่มปริมาณการถือครองทองคำขึ้นอีก 0.65% สู่ระดับ 1,176.85 ตัน สูงสุดนับตั้งแต่เดือน เม.ย. ปี 2013 สำหรับสัปดาห์นี้ ต้องติดตามการเปิดเผยข้อมูลเศรษฐกิจสำคัญของสหรัฐ ได้แก่ ยอดคำสั่งซื้อสินค้าคงทน, จีดีพี 1Q63 และจำนวนผู้ขอรับสวัสดิการว่างงานรายสัปดาห์เป็นต้น ซึ่งมีผลต่อค่าเงินดอลลาร์และราคาทองคำในระยะต่อไป

### กลยุทธ์การลงทุน

ราคาทองคำ GFM20 เมื่อคืน ปรับลดลง 60 บาท ปิดที่ 25,870 บาท เทียบเท่า 1,763.73 เหรียญฯ ใกล้เคียงราคาทองคำตลาด Spot ล่าสุดที่เคลื่อนไหวบริเวณ 1,764 เหรียญฯ คาดราคา GFM20 วันนี้จะอยู่ในกรอบ 25,800-26,100 บาท โดยราคาทองคำที่ปรับตัวขึ้นอย่างรวดเร็วตลอดช่วง 2 สัปดาห์ที่ผ่านมา มีความเสี่ยงที่จะเห็นแรงขายทำกำไรระยะสั้นออกมาได้ จึงแนะนำให้เปิด Short โดยวันอังคารที่ผ่านมา นักลงทุนที่เปิดสถานะ Short GFM20 ไว้ที่ต้นทุนเฉลี่ย 25,930 บาท ปัจจุบันมีกำไร 60 บาท แนะนำให้ถือสถานะไว้ มีเป้าหมายทำกำไรที่ 1,730 เหรียญฯ เทียบเท่า 25,350 บาท และกำหนดจุด Cut Loss ไว้ 100 บาท เพื่อป้องกันความเสี่ยงหากราคาทองคำเคลื่อนไหวผิดจากคาด

### เทคนิค Gold Spot



ที่มา: สายงานวิจัย บล. เอเชีย พลัส

**GOLD Technical:** ราคาทองคำ เริ่มเห็นการย่อตัว หลังจากขึ้นไปทดสอบ High เดิม ที่ \$1760 และเกิดเป็นแท่งเทียนเงาบนยาว มีความเสี่ยงย่อตัวลง ทั้งนี้ หากยังยืนเหนือ \$1730 โมเมนตัมการปรับขึ้นยังดี ขณะที่ MACD เคลื่อนที่เหนือแกนศูนย์ สะท้อนโมเมนตัมเชิงบวก

### Gold Futures

FUTURES	Last	Chg	%Chg	Vol.	OI	OI Chg
GFM20	25,870	-170	-0.65	136	612	-33
GFQ20	25,990	-110	-0.42	55	286	-4
GFV20	25,990	-170	-0.65	46	239	-5

### Mini Gold Futures

FUTURES	Last	Chg	%Chg	Vol.	OI	OI Chg
GF10M20	25,900	-150	-0.61	4,083	4,732	-1549
GF10Q20	25,960	-160	-0.65	4,743	11,019	381
GF10V20	26,060	-140	-0.53	1,422	3,652	-49

หมายเหตุ : ราคาปิดของ Gold Futures (Night Session) Settle ณ เวลา 22.00 น. และปริมาณการซื้อขายเกิดขึ้นในช่วงเวลา 19.30-22.30 น.  
ที่มา : สายงานวิจัย บล.เอเชีย พลัส

ASPS Gold Valuation Matrix (เหรียญฯ/ทรอยออนซ์)

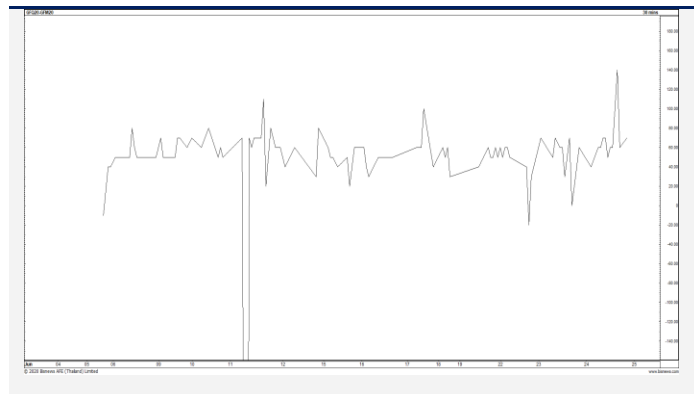
	←			Dollar Index			→				
	93	94	95	96	97	98	99	100	101	102	103
40	1,617.66	1,589.21	1,560.76	1,532.31	1,503.86	1,475.41	1,446.96	1,418.52	1,390.07	1,361.62	1,333.17
43	1,616.71	1,588.26	1,559.81	1,531.36	1,502.91	1,474.47	1,446.02	1,417.57	1,389.12	1,360.67	1,332.22
46	1,615.76	1,587.31	1,558.86	1,530.42	1,501.97	1,473.52	1,445.07	1,416.62	1,388.17	1,359.72	1,331.28
49	1,614.82	1,586.37	1,557.92	1,529.47	1,501.02	1,472.57	1,444.12	1,415.67	1,387.23	1,358.78	1,330.33
52	1,613.87	1,585.42	1,556.97	1,528.52	1,500.07	1,471.62	1,443.18	1,414.73	1,386.28	1,357.83	1,329.38
55	1,612.92	1,584.47	1,556.02	1,527.57	1,499.13	1,470.68	1,442.23	1,413.78	1,385.33	1,356.88	1,328.43
58	1,611.97	1,583.53	1,555.08	1,526.63	1,498.18	1,469.73	1,441.28	1,412.83	1,384.38	1,355.94	1,327.49
61	1,611.03	1,582.58	1,554.13	1,525.68	1,497.23	1,468.78	1,440.33	1,411.89	1,383.44	1,354.99	1,326.54
64	1,610.08	1,581.63	1,553.18	1,524.73	1,496.28	1,467.84	1,439.39	1,410.94	1,382.49	1,354.04	1,325.59
67	1,609.13	1,580.68	1,552.24	1,523.79	1,495.34	1,466.89	1,438.44	1,409.99	1,381.54	1,353.09	1,324.65
70	1,608.19	1,579.74	1,551.29	1,522.84	1,494.39	1,465.94	1,437.49	1,409.04	1,380.60	1,352.15	1,323.70
73	1,607.24	1,578.79	1,550.34	1,521.89	1,493.44	1,464.99	1,436.55	1,408.10	1,379.65	1,351.20	1,322.75

การแปลงราคาทองคำให้เป็นบาท

GOLD Londin AM ( USD/Ounce )	FX ( บาท/ USD )					
	31.00	31.25	31.50	31.75	32.00	
1,600	23,576	23,766	23,957	24,147	24,337	
1,630	24,018	24,212	24,406	24,599	24,793	
1,660	24,460	24,658	24,855	25,052	25,249	
1,690	24,902	25,103	25,304	25,505	25,706	
1,720	25,345	25,549	25,753	25,958	26,162	
1,750	25,787	25,995	26,202	26,410	26,618	
1,780	26,229	26,440	26,652	26,863	27,075	
1,810	26,671	26,886	27,101	27,316	27,531	
1,840	27,113	27,331	27,550	27,769	27,987	

ที่มา: สายงานวิจัย บล. เอเซีย พลัส

Spread ระหว่าง GFM20 – GFJ20



ที่มา: สายงานวิจัย บล. เอเซีย พลัส

คำนวณกำไรขาดทุนของ Gold Futures

นักลงทุนรายย่อย (ค่าธรรมเนียม 490.10 บาท/สัญญา/ข้าง)				
ราคาปิด future	เปลี่ยนแปลง	กำไร (ขาดทุน)	ค่าธรรมเนียม+ VAT (บาท)	กำไร (ขาดทุน)สุทธิ
26,120.00	250.0	12,500	(1,049)	11,451
26,070.00	200.0	10,000	(1,049)	8,951
26,020.00	150.0	7,500	(1,049)	6,451
25,970.00	100.0	5,000	(1,049)	3,951
25,920.00	50.0	2,500	(1,049)	1,451
<b>25,870.00</b>	<b>0.0</b>	<b>-</b>	<b>(1,049)</b>	<b>(1,049)</b>
25,820.00	-50.0	(2,500)	(1,049)	(3,549)
25,770.00	-100.0	(5,000)	(1,049)	(6,049)
25,720.00	-150.0	(7,500)	(1,049)	(8,549)
25,670.00	-200.0	(10,000)	(1,049)	(11,049)
25,620.00	-250.0	(12,500)	(1,049)	(13,549)

ที่มา: สายงานวิจัย บล. เอเซีย พลัส

คำนวณกำไรขาดทุนของ Mini Gold Futures

นักลงทุนรายย่อย (ค่าธรรมเนียม 98.10 บาท/สัญญา/ข้าง)				
ราคาปิด future	เปลี่ยนแปลง	กำไร (ขาดทุน)	ค่าธรรมเนียม+ VAT (บาท)	กำไร (ขาดทุน)สุทธิ
26,150.00	250.0	2,500	(210)	2,290
26,100.00	200.0	2,000	(210)	1,790
26,050.00	150.0	1,500	(210)	1,290
26,000.00	100.0	1,000	(210)	790
25,950.00	50.0	500	(210)	290
<b>25,900.00</b>	<b>0.0</b>	<b>-</b>	<b>(210)</b>	<b>(210)</b>
25,850.00	-50.0	(500)	(210)	(710)
25,800.00	-100.0	(1,000)	(210)	(1,210)
25,750.00	-150.0	(1,500)	(210)	(1,710)
25,700.00	-200.0	(2,000)	(210)	(2,210)
25,650.00	-250.0	(2,500)	(210)	(2,710)

ที่มา: สายงานวิจัย บล. เอเซีย พลัส