

# DERIVATIVES TALK

## กลยุทธ์การลงทุนอนุพันธ์

29 มิถุนายน 2563 |



### SET50 Futures:

วันนี้ซื้อขายวันสุดท้ายของ Series M คาดทำให้ผันผวนในทิศทางลง แนะนำ Follow Short S50U20 เมื่อหลุด 870 จุด เป้าทำกำไรที่ 860 จุด และ Cut Loss 4 จุดจากทุน

### SET50 Option:

เปิด Long S50U20P900 ได้ที่ทุน 52 จุด ปัจจุบันมีกำไร 12 จุด แนะนำถือต่อ เป้าทำกำไรที่ 78 จุด (SET50=870) Stop Profit ที่ 64 จุด เพื่อ Lock กำไรขั้นต่ำ 12 จุด

### Single Stock Futures:

คงคำแนะนำให้รอเปิด Long BGRIMU20 ที่ 51.75 บาท เป้าทำกำไร 55.25 บาท และ Cut Loss 1.75 บาทจากทุน โดย BGRIM มีแรงหนุนจากอัตราการเติบโตที่สูงของกำไร

ปรับจุดเข้า Short BANPUU20 ไปที่ 5.85 บาท เป้าทำกำไรที่ 5.15 บาท และ Cut Loss 0.50 บาทจากทุน โดยปัจจุบันราคาหุ้นอยู่ในภาวะที่ขาดแรงขับเคลื่อน

### Gold Futures:

สถานะ Short GFM20 ถูกปิดที่ทุน คาดราคาผันผวนในทิศทางขึ้นจาก Fund Flow ที่เข้าสินทรัพย์ปลอดภัย Trading GFQ20 กรอบ 25850 – 26300 บาท (1760-1790\$)

SET50 Index Futures / Option P. 2

Single Stock Futures P. 4

Gold Futures P. 7

\*ภายใต้สภาวะที่ตลาดเผชิญกับความผันผวนสูง ทำให้การปรับกลยุทธ์ใน Derivative Talk ต้องสามารถดำเนินการได้อย่างรวดเร็วขึ้น ฝ่ายวิจัยฯจึงได้มีการเพิ่มช่องทางติดตามคำแนะนำกลยุทธ์การซื้อขายระหว่างวันทำการผ่าน 2 ช่องทาง เพื่อให้นักลงทุนสามารถปรับเปลี่ยนกลยุทธ์ได้มีประสิทธิภาพมากยิ่งขึ้น คือ

- แอปพลิเคชัน: [ASP Smart](#)
- Telegram: [ASIA PLUS GROUP](#)  
(<http://bit.ly/TeleAsiaplusgroup>)

### สถานะของนักลงทุน

All Futures Long(Short) Position : Contract	Contract			Accumulated Long(Short)		
	Long	Short	Net	2 Days	1 Weeks	1 Months
Institution	142,188	137,592	4,596	11,152	-11,893	-235,581
Foreign	214,728	201,951	12,777	-178	33,912	10,178
Retail	191,132	208,505	-17,373	-10,974	-22,019	225,403

SET50 Futures Long(Short) Position : Contract	Contract			Accumulated Long(Short)		
	Long	Short	Net	2 Days	1 Weeks	1 Months
Institution	37,860	37,061	799	-4,129	-6,036	-3,559
Foreign	196,024	185,629	10,395	15,536	30,027	-249
Retail	76,953	88,147	-11,194	-11,407	-23,991	3,808

Single Stock Futures Long(Short) Position : Contract	Contract			Accumulated Long(Short)		
	Long	Short	Net	2 Days	1 Weeks	1 Months
Institution	98,005	91,988	6,017	18,823	478	-229,379
Foreign	13,330	11,343	1,987	-11,083	4,695	3,887
Retail	99,100	107,104	-8,004	-7,740	-5,173	225,492

Metal Futures Long(Short) Position : Contract	Contract			Accumulated Long(Short)		
	Long	Short	Net	2 Days	1 Weeks	1 Months
Institution	6,232	7,180	-948	-500	-2,559	175
Foreign	5,374	4,979	395	-4,631	-810	6,061
Retail	11,380	10,827	553	5,131	3,369	-6,236

Call Option Long(Short) Position : Contract	Contract			Accumulated Long(Short)		
	Long	Short	Net	2 Days	1 Weeks	1 Months
Institution	142	94	48	-108	-548	-4,050
Foreign	1	1	0	-47	-90	-1,147
Retail	1,091	1,139	-48	104	600	4,177

Put Option Long(Short) Position : Contract	Contract			Accumulated Long(Short)		
	Long	Short	Net	2 Days	1 Weeks	1 Months
Institution	161	58	103	-465	-1,056	-3,096
Foreign	4	11	-7	175	675	-948
Retail	1,373	1,469	-96	290	381	2,909

ที่มา: ฝ่ายงานวิจัย บล. เอเชีย พลัส

### RESEARCH DIVISION

บริษัทหลักทรัพย์ เอเชีย พลัส

#### เกิดศักดิ์ ทวีธีระธรรม

นักวิเคราะห์ปัจจัยพื้นฐานด้านตลาดทุน และทางเทคนิค  
เลขทะเบียนนักวิเคราะห์: 004132

#### ประสิทธิ์ รัตนกิจมงคล, CISA, CFA

นักวิเคราะห์ปัจจัยพื้นฐานด้านตลาดทุน และด้านเทคนิค  
เลขทะเบียนนักวิเคราะห์: 025917

#### นวลพรรณ น้อยรัชชกุล

นักวิเคราะห์ปัจจัยพื้นฐานด้านตลาดทุน และด้านเทคนิค  
เลขทะเบียนนักวิเคราะห์: 019994

#### ชาญชัย พันการนาทิจ

นักวิเคราะห์ปัจจัยพื้นฐานด้านตลาดทุน และทางเทคนิค  
เลขทะเบียนนักวิเคราะห์: 064045

#### ณัฐธร เกิดเมตร

ผู้ช่วยนักวิเคราะห์

## SET50 Overview

ความกังวลต่อการแพร่ระบาดของ COVID-19 ในสหรัฐอเมริกาในช่วงสัปดาห์ที่ผ่านมา จำนวนผู้ติดเชื้อเฉลี่ย 4 หมื่นรายเพิ่มขึ้น 33% เมื่อเทียบกับสัปดาห์ก่อน รวมถึงความเสี่ยงต่อความสัมพันธ์ระหว่างสหรัฐฯ-จีนที่กลับมาอ่อนแรงอีกครั้งจากล่าสุดสหรัฐฯ เตรียมจำกัดการออก Visa เข้าสหรัฐฯกับเจ้าหน้าที่จีนที่เกี่ยวข้องกับการออกกฎหมายสิทธิมนุษยชนและประชาธิปไตยฮ่องกง (Hong Kong Act) เป็นแรงกดดันต่อเม็ดเงินโยกย้ายเข้าสู่สินทรัพย์ปลอดภัย โดยเฉพาะ Bond Yield 5 ปีสหรัฐฯ ลงมาทำจุดต่ำสุดในรอบ 1 เดือนที่ผ่านมาที่ 0.29% ส่วนทางสินทรัพย์เสี่ยงทั่วโลกปรับฐาน โดยดัชนี Dow Jones วันศุกร์ที่ผ่านมาลดลง -2.84% และตลาดหุ้นในภูมิภาคติดลบในช่วง -0.4% ถึง -1.60% ขณะที่ในประเทศวันนี้อาจได้กระแสบวกจากมาตรการฟื้นฟูการท่องเที่ยวในประเทศที่เตรียมเปิดให้เริ่มลงทะเบียนใช้สิทธิ์ตั้งแต่วันที่ 1 ก.ค.63 เป็นต้นไป แต่หุ้นที่ได้ประโยชน์ใน SET50 Index เช่น MINT มีน้ำหนักไม่มากพอที่จะพุงดัชนี สภาพแวดล้อมที่ปัจจัยลบมีน้ำหนักมากกว่าทำให้ SET50 Index วันนี้พักตัวตามกรอบ 865-880 จุด ส่วนประเด็นอื่น ๆ วันนี้ติดตามการประชุม ศบค. ต่อการปลดล็อกทางธุรกิจเฟส 5 นอกจากนี้วันนี้เป็นวันทำการซื้อขายสุดท้ายของ Series M ทำให้ในช่วงครึ่งสุดท้ายต้องระวังความผันผวนที่สูงขึ้นจากเหตุการณ์ Rollover ทำให้การ Trading ควรเพิ่มความระมัดระวัง

## SET50 Index Futures

**Direction Trading:** วันนี้ซื้อขายวันสุดท้ายของ Series M คาดทำให้ผันผวนในทิศทางลง แนะนำ Follow Short S50U20 เมื่อหลุด 870 จุด เป้าทำกำไรที่ 860 จุด และ Cut Loss 4 จุดจากทุน

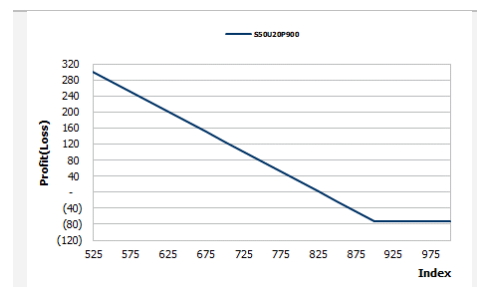
**Spread Trading:** Spread ระหว่าง S50U20-S50M20 ปัจจุบันอยู่ที่ -6.3 จุด ซึ่งใกล้เคียงกับค่าทางทฤษฎีที่ -5.56 จุด ซึ่งไม่กว้างมากพอที่จะทำกำไร

**SET50 Option:** เปิด Long S50U20P900 ได้ที่ทุน 52 จุด ปัจจุบันมีกำไร 12 จุด แนะนำถือต่อ เป้าทำกำไรที่ 78 จุด (SET50=870) Stop Profit ที่ 64 จุด เพื่อ Lock กำไร ขึ้นต่อ 12 จุด

	SET50	S50M20	S50U20
แนวรับ	865	865	860
แนวต้าน	880	880	875

\*ภายใต้สภาวะที่ตลาดเผชิญกับความผันผวนสูง ฝ่ายวิจัยจึงได้มีการเพิ่มช่องทางติดตามคำแนะนำกลยุทธ์การซื้อขายระหว่างวันผ่าน 2 ช่องทาง คือ

- แอปพลิเคชัน: **ASP Smart**
- Telegram: **ASIA PLUS GROUP**  
(<http://bit.ly/TeleAsiaplusgroup>)



หมายเหตุ : ตัวคูณดัชนีเท่ากับ 200 บาท ต่อ 1 จุดของดัชนี

	Last	1Yr Hist. Volatility	2Week Hist. Volatility											
<b>SET50 Index</b>	878.61	31.3884	19.6078											
<b>Call Option</b>														
	Premium	Chg	Break Even	Intrinsic Value	Time Value	All-in-Premium	Theory Price	Volume	Open Interest	Implied Volatility	Delta	Effective Gearing	Time Decay	
<b>S50U20C975</b>	12.50	1.90	> 987.5	0.00	12.50	0.12	50.69	12	144	25.40	0.21	14.50	0.12	
<b>S50U20C950</b>	20.90	4.90	> 970.9	0.00	20.90	0.11	58.25	54	122	28.08	0.29	12.01	0.11	
<b>S50U20C925</b>	30.50	5.50	> 955.5	0.00	30.50	0.09	66.73	62	79	29.00	0.36	10.49	0.09	
<b>S50U20C900</b>	39.80	2.40	> 939.8	0.00	39.80	0.07	76.20	72	137	30.03	0.43	9.59	0.07	
<b>S50U20C875</b>	54.00	6.00	> 929	3.61	50.39	0.06	86.73	95	303	31.64	0.51	8.32	0.06	
<b>Put Option</b>														
	Premium	Chg	Break Even	Intrinsic Value	Time Value	All-in-Premium	Theory Price	Volume	Open Interest	Implied Volatility	Delta	Effective Gearing	Time Decay	
<b>S50U20P975</b>	115.50	-4.10	< 859.5	96.39	19.11	-0.02	154.13	0	1	31.96	-0.69	-5.87	-0.02	
<b>S50U20P950</b>	100.20	0.50	< 849.8	71.39	28.81	-0.03	136.71	1	28	26.61	-0.72	-6.78	-0.03	
<b>S50U20P925</b>	82.00	0.80	< 843	46.39	35.61	-0.04	120.21	4	8	26.58	-0.65	-7.31	-0.04	
<b>S50U20P900</b>	67.00	-6.70	< 833	21.39	45.61	-0.05	104.70	56	150	28.24	-0.56	-7.58	-0.05	
<b>S50U20P875</b>	57.00	-2.00	< 818	0.00	57.00	-0.07	90.25	58	157	31.72	-0.48	-7.30	-0.07	

ที่มา: สายงานวิจัย บล. เอเชีย พลัส

ภาพรวมการซื้อขาย SET50 Index

UNDERLYING	Close	Chg	%Chg	สรุปการซื้อขาย
SET50	878.61	3.65	0.42%	26/06/2020

Symbol	Settle	Chg	%Chg	Vol.	OI	OI Chg
S50N20	874.00	5.9	0.7%	22	373	10
S50Q20	874.10	8.1	0.9%	39	58	3
S50U20	872.20	6.9	0.8%	172,222	206,953	54,188
S50Z20	870.70	6.7	0.8%	5,935	11,499	983
S50H20	739.40	8.0	1.1%	67,923	57,820	0
S50M20	878.50	6.9	0.8%	131,527	62,289	-54,651

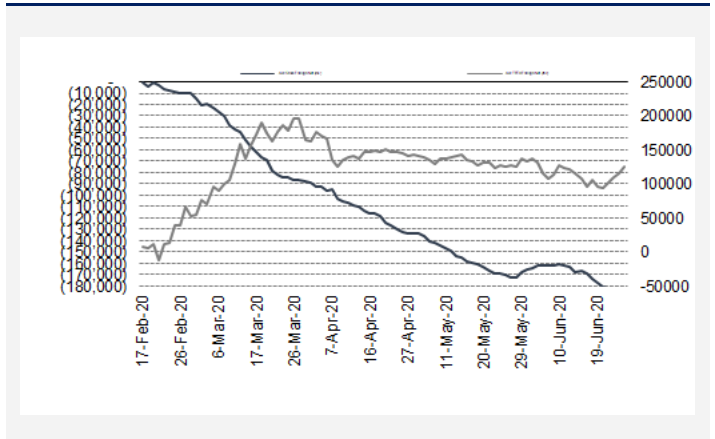
SET50 Futures Long(Short) : สัญญา	สถานะ Long(Short)		
	Long	Short	Net
สถาบัน	37,860	37,061	799
ต่างชาติ	196,024	185,629	10,395
รายย่อย	76,953	88,147	-11,194

	2 วัน	2 สัปดาห์	QTD
สถาบัน	-4,129	18,602	-84,013
ต่างชาติ	15,536	5,001	161,872
รายย่อย	-11,407	-23,603	-77,859

ที่มา: สายงานวิจัย บล. เอเชีย พลัส

ความสัมพันธ์สถานะของนักลงทุนต่างประเทศในตราสารทุน  
และ SET50 Futures



ที่มา: สายงานวิจัย บล. เอเชีย พลัส

คาดการณ์ Spread ณ สิ้นเดือนจาก ASPS Model

	เป้าหมาย Spread ชริย์โท - ชริย์โท				
	S50J20	S50K20	S50M20	S50N20	S50Q20
	ณ 29 เม.ย.63	ณ 28 พ.ค.63	ณ 29 มิ.ย.63	ณ 30 ก.ค.63	ณ 28 ส.ค.63
S50J20					
S50K20	-1.60				
S50M20	-1.32	0.28			
S50N20	-1.47	0.13	-0.15		
S50Q20	-5.84	-4.23	-4.52	-4.37	
S50U20	-6.88	-5.28	-5.56	-5.41	-1.04

\*สมมติฐานอัตราดอกเบี้ยนโยบายระหว่าง มิ.ย. - ก.ย. 63 เท่ากับ 0.5%

ที่มา: สายงานวิจัย บล. เอเชีย พลัส

SET50 ที่ระดับค่า PER ต่างๆ

SET 50 Sensitivity	ม.ค. 62E	มี.ค. 62E	เม.ย. 62E	พ.ค. 62E	มิ.ย. 62E	ก.ย. 62E	ธ.ค. 62E
PER 15.5	898	870	857	843	830	789	748
PER 16	926	899	885	871	857	815	773
PER 16.5	955	927	912	898	883	840	797
PER 17	984	955	940	925	910	866	821
PER 17.5	1,013	983	967	952	937	891	845
PER 18	1,042	1,011	995	979	964	916	869
PER 18.5	1,071	1,039	1,023	1,007	990	942	893
PER 19	1,100	1,067	1,050	1,034	1,017	967	918

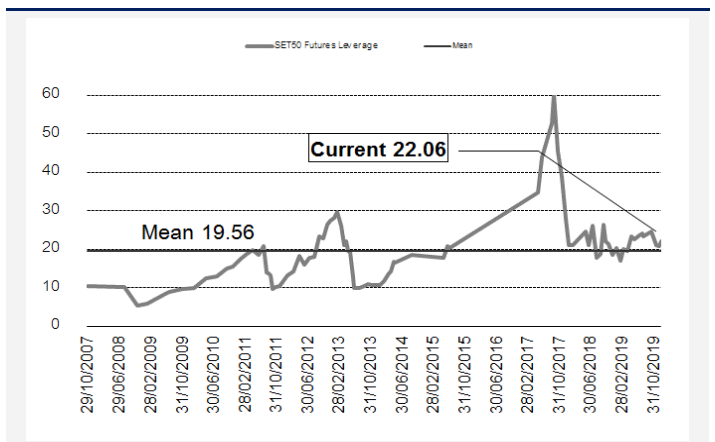
ที่มา: สายงานวิจัย บล. เอเชีย พลัส

คำนวณกำไรขาดทุนของ SET50 Futures

นักลงทุนรายย่อย					
(ค่าธรรมเนียม 87.10 บาท/สัญญา/ข้าง)					
ราคาปิด Futures	chg (จุด) เทียบกับ	กำไร (ขาดทุน)	ค่าธรรมเนียม + VAT (บาท)	กำไร (ขาดทุน)สุทธิ	กำไร (ขาดทุน)สุทธิ
877.20	5.0	1,000	(186)	814	814
876.20	4.0	800	(186)	614	614
875.20	3.0	600	(186)	414	414
874.20	2.0	400	(186)	214	214
873.20	1.0	200	(186)	14	14
<b>872.20</b>	<b>0.0</b>	<b>0.0</b>	<b>(186)</b>	<b>(186)</b>	<b>(186)</b>
871.20	-1.0	(200)	(186)	(386)	(386)
870.20	-2.0	(400)	(186)	(586)	(586)
869.20	-3.0	(600)	(186)	(786)	(786)
868.20	-4.0	(800)	(186)	(986)	(986)
867.20	-5.0	(1,000)	(186)	(1,186)	(1,186)

ที่มา: สายงานวิจัย บล. เอเชีย พลัส

ระดับ Leverage ของ SET50 Futures



ที่มา: Thailand Clearing House, ฝ่ายวิจัย ASPS

Single Stock Futures

Long BGRIMU20

BGRIM ได้ประโยชน์จากการนำเข้า LNG เองเพื่อใช้กับ SPP Replacement ใหม่ 5 โรง รวม 700 MW (ลูกค้าอุตสาหกรรม 550 MW EGAT 15 MW) ส่งผลทำให้ต้นทุนก๊าซถูกกว่าที่ซื้อจาก PTT ราว 20-25% นอกจากนี้ SPP อื่นๆ อีก 20 โรง ยังได้ผลบวกจากแนวโน้มราคา ก๊าซ PTT ที่ต่ำกว่าในอดีต นอกจากนี้ BGRIM ยังมีโอกาสเติบโตได้ในระยะยาว การโครงการใหม่ที่กำลังศึกษาในอนาคต FV63@62 บาท Upside 15%

ส่วนภาพทางเทคนิค ราคาลงมาทดสอบแนวรับสำคัญที่ 51 บาท(EMA 30 วัน) และมีแรงซื้อกลับหนาแน่น โดยปิดเป็นแท่งเทียนเขียวเต็มแท่ง บ่งชี้ว่ามีโอกาสเกิด Technical Rebound ขึ้นไปกรอบบนของกรอบ Sideway บริเวณ 55.25 บาทได้ในระยะถัดไป

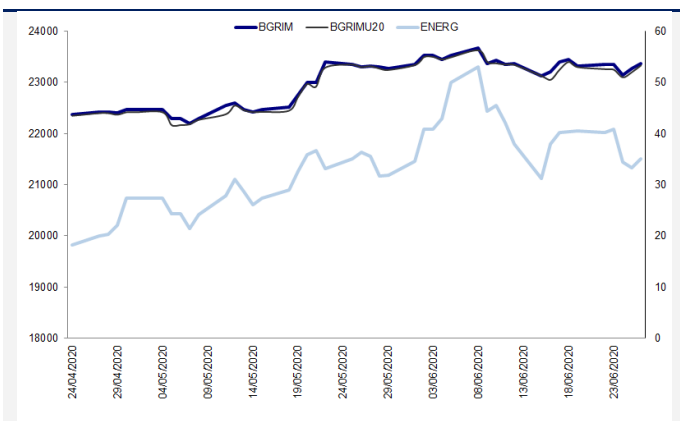
กลยุทธ์การลงทุน

คงคำแนะนำให้รอเปิด Long BGRIMU20 ที่ 51.75 บาท เป้าทำกำไร 55.25 บาท และ Cut Loss 1.75 บาทจากทุน

Future								Underlying			
Future	Settle Price	Basis	ASP Theory Price	Vol	OI	OI Change	Leverage	Upside	PER 63F	PBV 63F	EPS GROWTH 63F
BGRIMU20	53.30	-0.45	0.00	412	1977	-2	4.89	15.35%	53.71	3.30	11.90%

ที่มา: สายงานวิจัย บล. เอเชีย พลัส

Historical Price



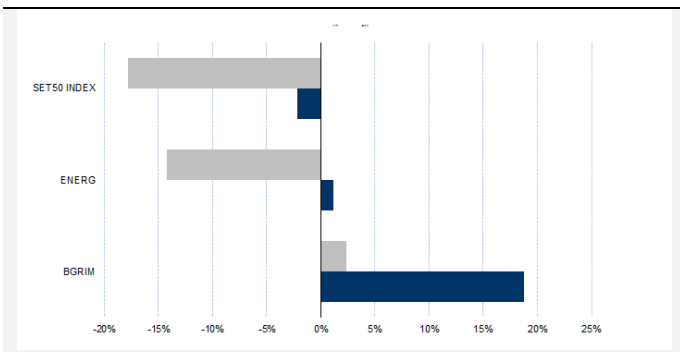
ที่มา: สายงานวิจัย บล. เอเชีย พลัส

คำนวณกำไรขาดทุนของ Stock Futures

นักลงทุนรายย่อย					
ราคาปิด future	chg (จุด) เทียบกับราคา	กำไร (บาท)	ค่าธรรมเนียม +VAT (บาท)	กำไรสุทธิ (บาท)	กำไรสุทธิ (บาท)
53.80	0.5	500	12.12	488	
53.70	0.4	400	12.12	388	
53.60	0.3	300	12.12	288	
53.50	0.2	200	12.12	188	
53.40	0.1	100	12.12	88	
53.30	0.0	-	12.12	(12)	
53.20	-0.1	(100)	12.12	(112)	
53.10	-0.2	(200)	12.12	(212)	
53.00	-0.3	(300)	12.12	(312)	
52.90	-0.4	(400)	12.12	(412)	
52.80	-0.5	(500)	12.12	(512)	

ที่มา: สายงานวิจัย บล. เอเชีย พลัส

Historical Return



ที่มา: สายงานวิจัย บล. เอเชีย พลัส

Technical Chart



ที่มา: สายงานวิจัย บล. เอเชีย พลัส

## Single Stock Futures

### Short BANPUU20

ความต้องการใช้ถ่านหิน ยังคงถูกกดดันจากผลกระทบของ COVID-19 ที่มีต่อเศรษฐกิจโลก และจากแนวโน้มผลการดำเนินงาน 2Q63 ที่ไม่เด่น กดดันจากธุรกิจถ่านหินที่ผ่านพ้นฤดูหนาว นอกจากนี้ยังมี Sentiment เชิงลบจากการถูกคัดออกจากดัชนี SET50 Index ซึ่งจะมีผลในวันที่ 1 ก.ค 63

ส่วนภาพทางเทคนิค ราคาปัจจุบัน ทำจังหวะ Lower High และหลุดเส้น Uptrend ที่ 6.35 บาทลงมา ประเมินว่าหากหลุดแนวรับที่ 6.15 บาทอีกเชื่อว่า Downside เริ่มเปิดกว้าง มีโอกาสปรับฐาน โดยมีเป้าหมายทำกำไรไว้ที่ 5.15 บาท

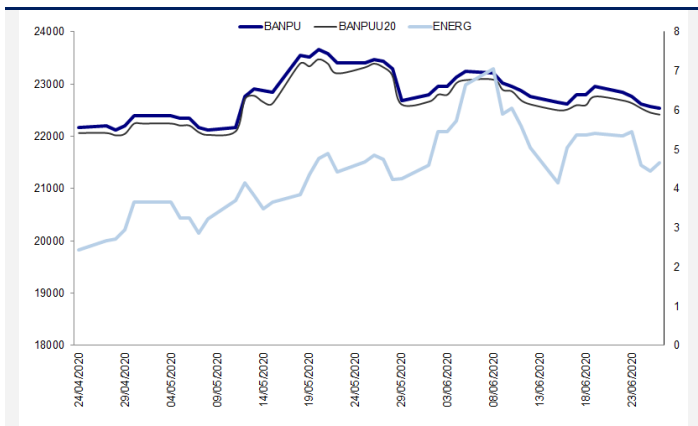
### กลยุทธ์การลงทุน

ปรับจุดเข้า Short BANPUU20 ไปที่ 5.85 บาท เป้าทำกำไรที่ 5.15 บาท และ Cut Loss 0.50 บาทจากทุน

Future								Underlying			
Future	Settle Price	Basis	ASP Theory Price	Vol	OI	OI Change	Leverage	Upside	PER 63F	PBV 63F	EPS GROWTH 63F
BANPUU20	5.89	-0.16	-0.25	627	55225	224	2.38	52.07%	148.14	0.30	-138.15%

ที่มา: สายงานวิจัย บล. เอเซีย พลัส

Historical Price



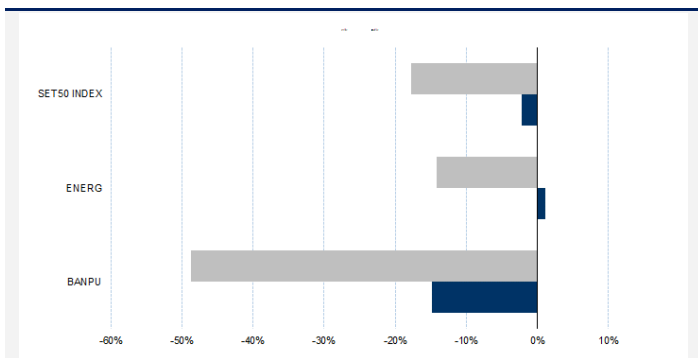
ที่มา: สายงานวิจัย บล. เอเซีย พลัส

คำนวณกำไรขาดทุนของ Stock Futures

นักลงทุนรายย่อย					
ราคาปิด future	chg (จุด) เทียบกับราคาปิด	เก็บบัญชี (ขาดทุน)	กำไร (บาท)	ค่าธรรมเนียม +VAT (บาท)	กำไรสุทธิ (ขาดทุน)สุทธิ
6.89	-1.00	(1,000)	3.26	(1,003)	
6.69	-0.80	(800)	3.26	(803)	
6.49	-0.60	(600)	3.26	(603)	
6.29	-0.40	(400)	3.26	(403)	
6.09	-0.20	(200)	3.26	(203)	
<b>5.89</b>	0.00	-	3.26	(3)	
5.69	0.20	200	3.26	197	
5.49	0.40	400	3.26	397	
5.29	0.60	600	3.26	597	
5.09	0.80	800	3.26	797	
4.89	1.00	1,000	3.26	997	

ที่มา: สายงานวิจัย บล. เอเซีย พลัส

Historical Return



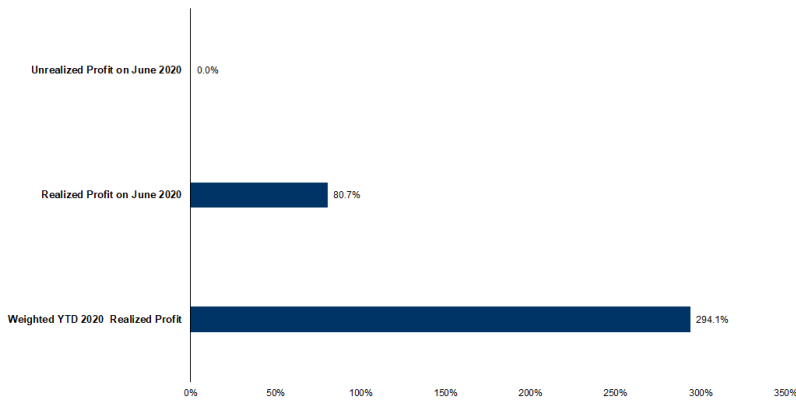
ที่มา: สายงานวิจัย บล. เอเซีย พลัส

Technical Chart



ที่มา: สายงานวิจัย บล. เอเซีย พลัส

## Tracking Performance



หมายเหตุ: การคำนวณผลตอบแทนจะอิงราคาปิดในวันนับวันขึ้นบัญชีรายการซื้อขายหลักทรัพย์เป็นผลตอบแทนรวมจนกว่าจะถึงวันที่ปิดบัญชี ณ วันที่ 30 มิถุนายน 2020

ที่มา: สายงานวิจัย บล. เอเชีย พลัส

## Top 20 Most Active Volume

No.	Future	Settle Price	Basis	ASP Theory Price	Vol	OI	OI Change	Leverage	Resistance	Support
1	BBLU20	106.50	-1.00	102.86	51	2167	28	5.28	114.32	99.55
2	BCPU20	20.72	-0.18	20.90		108	0	4.58	21.77	20.28
3	BTSU20	11.17	-0.23	11.40				5.17	11.68	9.61
4	CENTELU20	23.33	0.13	22.73	255	936	255	5.17	24.63	23.12
5	CKU20	19.81	-0.49	20.17	204	1660	202	5.19	21.82	19.02
6	CPALLU20	67.15	-0.10	66.23	237	4406	30	8.27	70.11	67.51
7	CPFU20	31.20	-0.05	30.96	2454	6692	-168	5.14	31.21	29.62
8	CPNU20	50.10	-0.15	50.26	22	149	-18	3.91	51.55	49.11
9	DTACU20	40.01	-0.74	40.76	714	1410	507	4.51	42.18	39.32
10	HMPROU20	15.32	-0.08	15.40	400	932	0	4.77	15.37	14.39
11	INTUCHU20	54.06	-1.44	55.51	2142	8481	1902	7.23	54.39	52.01
12	IRPCU20	2.63	-0.03	2.66	4535	15745	3515	4.67	2.80	2.58
13	ITDU20	1.18	0.00	1.18	3	3362	1	3.88	1.22	1.13
14	IVLU20	26.75	-0.50	27.17	1651	2809	1382	4.17	29.08	26.25
15	JASU20	3.72	0.02	3.70	5063	51392	5042	4.43	3.77	3.61
16	KBANKU20	90.30	0.05	86.05	1030	2125	283	4.12	101.24	82.47
17	KKPU20	42.23	0.23	39.39	80	675	0	3.82	44.80	39.55
18	KTBU20	10.35	0.05	9.58	1117	11368	618	4.44	10.98	9.75
19	LHU20	7.43	-0.27	7.33	5600	3556	-1400	5.33	7.90	7.39
20	MINTU20	20.90	0.00	20.47	416	994	220	2.75	21.26	18.10

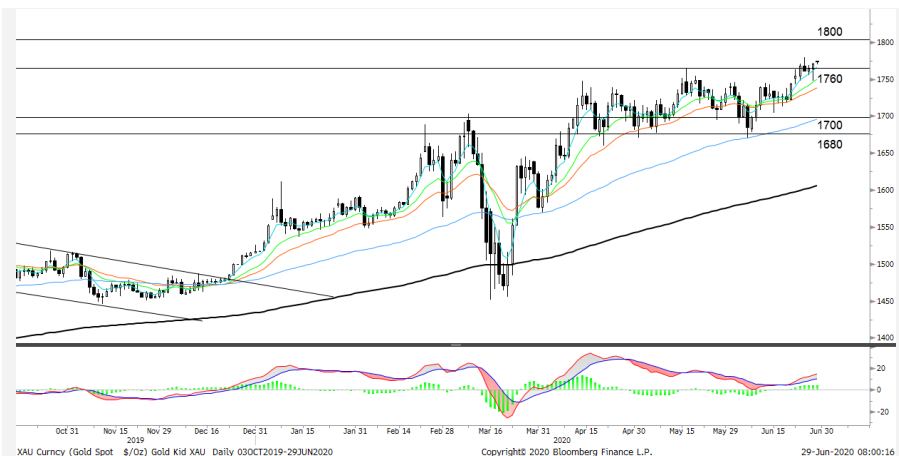
Gold Futures

ราคาทองคำตลาดสหรัฐคืนวันศุกร์ ปรับเพิ่มขึ้น 6.96 เหรียญฯ ปิดอยู่ที่ 1,769.55 เหรียญฯ ท่ามกลางความกังวลเรื่องไวรัสโควิด-19 ที่เพิ่มขึ้น หลังพบผู้ติดเชื้อในสหรัฐพุ่งทะยานขึ้นเป็นประวัติการณ์ ทำให้บางรัฐของสหรัฐต้องประกาศมาตรการล็อกดาวน์ธุรกิจอีกครั้ง นักลงทุนเทขายสินทรัพย์เสี่ยง และหันกลับเข้ามาซื้อทองคำซึ่งเป็นสินทรัพย์ปลอดภัย โดยดัชนีดาวโจนส์คืนวันศุกร์ร่วงลงกว่า 730 จุด และกองทุน SPDR Gold Trust เพิ่มปริมาณการถือครองทองคำขึ้น 3.51 ตัน เป็น 1,178.9 ตัน หลังจากที่ขายทองคำออกมาเป็นครั้งแรกในรอบ 2 สัปดาห์ในวันก่อนหน้าจำนวน 1.46 ตัน สัปดาห์นี้ต้องติดตามการประกาศตัวเลขเศรษฐกิจสำคัญของสหรัฐได้แก่ ตัวเลขการจ้างงานประจำเดือน มิ.ย. รายงานการประชุมคณะกรรมการ FOMC ครั้งล่าสุดของธนาคารกลางสหรัฐ ยอดขายบ้านที่รอการปิดการขายเดือน พ.ค. ความเชื่อมั่นผู้บริโภคและดัชนี PMI ภาคการผลิตเดือนมิ.ย. รวมถึงจำนวนผู้ยื่นขอรับสวัสดิการว่างงานรายสัปดาห์ ซึ่งจะมีผลต่อทิศทางการเคลื่อนไหวของเงินทุนและราคาทองคำ

กลยุทธ์การลงทุน

ราคาทองคำ GFM20 คืนวันศุกร์ปรับเพิ่มขึ้น 160 บาท ปิดที่ 26,080 บาท เทียบเท่า 1,772 เหรียญฯ ใกล้เคียงราคาทองคำตลาด Spot ล่าสุดที่เคลื่อนไหวบริเวณ 1,774 เหรียญฯ โดยนักลงทุนที่เปิดสถานะ Short GFM20 ต้นทุนเฉลี่ย 25,930 บาท น่าจะถูกปิดสถานะไปที่ทุนในวันศุกร์ที่ผ่านมา วันนี้แนะนำให้ Rollover มา Trading GFQ20 บริเวณ 25,850-26,300 บาท ( 1,760-1,790 เหรียญฯ) จากการประกาศตัวเลขเศรษฐกิจสำคัญหลายตัวในสัปดาห์นี้และความไม่แน่นอนเกี่ยวกับสถานการณ์การระบาดของไวรัส Covid ที่น่าจะทำให้ราคาทองคำเคลื่อนไหวผันผวน โดยกำหนดจุด Cut loss 100 บาท จากทุน เพื่อป้องกันความเสี่ยงหากราคาทองคำเคลื่อนไหวผิดจากคาด

เทคนิควิเคราะห์ Gold Spot



ที่มา : สายงานวิจัย บล. เอเชีย พลัส

GOLD Technical: ราคาทองคำ รีบาวนด์กลับ หลังจากลงมาทดสอบ High เดิม ที่ \$1760 และเกิดเป็นแท่งเทียนเงาล่างยาว ปัจจุบันอยู่ในลักษณะแกว่งขึ้นต่อ ขณะที่ MACD เคลื่อนที่เหนือแกนศูนย์ สะท้อนโมเมนตัมเชิงบวก สนับสนุนการฟื้นตัว

Gold Futures

FUTURES	Last	Chg	%Chg	Vol.	OI	OI Chg
GFM20	26,020	130	0.50	38	604	-11
GFQ20	26,080	130	0.50	90	309	12
GFV20	26,120	60	0.23	57	244	11

Mini Gold Futures

FUTURES	Last	Chg	%Chg	Vol.	OI	OI Chg
GF10M20	26,030	120	0.46	1,145	3,898	-721
GF10Q20	26,090	130	0.50	2,298	11,555	185
GF10V20	26,150	130	0.50	565	4,080	165

หมายเหตุ : ราคาปิดของ Gold Futures (Night Session) Settle ณ เวลา 22.00 u. และปริมาณการซื้อขายเกิดขึ้นในช่วงเวลา 19.30-22.30 u. ที่มา : สายงานวิจัย บล.เอเชีย พลัส

ASPS Gold Valuation Matrix (เหรียญฯ/ทรอยออนซ์)

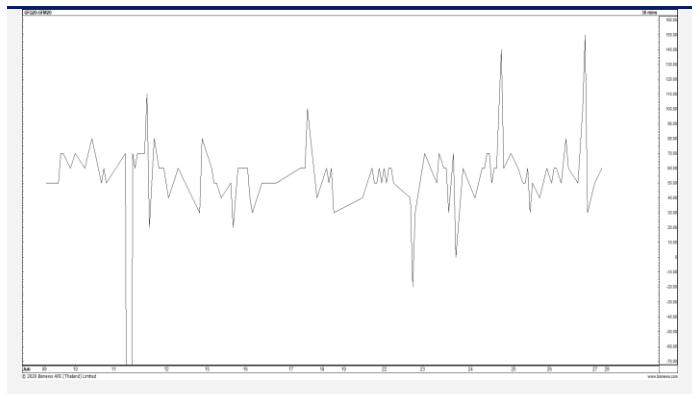
	←			Dollar Index			→				
	93	94	95	96	97	98	99	100	101	102	103
40	1,617.66	1,589.21	1,560.76	1,532.31	1,503.86	1,475.41	1,446.96	1,418.52	1,390.07	1,361.62	1,333.17
43	1,616.71	1,588.26	1,559.81	1,531.36	1,502.91	1,474.47	1,446.02	1,417.57	1,389.12	1,360.67	1,332.22
46	1,615.76	1,587.31	1,558.86	1,530.42	1,501.97	1,473.52	1,445.07	1,416.62	1,388.17	1,359.72	1,331.28
49	1,614.82	1,586.37	1,557.92	1,529.47	1,501.02	1,472.57	1,444.12	1,415.67	1,387.23	1,358.78	1,330.33
52	1,613.87	1,585.42	1,556.97	1,528.52	1,500.07	1,471.62	1,443.18	1,414.73	1,386.28	1,357.83	1,329.38
55	1,612.92	1,584.47	1,556.02	1,527.57	1,499.13	1,470.68	1,442.23	1,413.78	1,385.33	1,356.88	1,328.43
58	1,611.97	1,583.53	1,555.08	1,526.63	1,498.18	1,469.73	1,441.28	1,412.83	1,384.38	1,355.94	1,327.49
61	1,611.03	1,582.58	1,554.13	1,525.68	1,497.23	1,468.78	1,440.33	1,411.89	1,383.44	1,354.99	1,326.54
64	1,610.08	1,581.63	1,553.18	1,524.73	1,496.28	1,467.84	1,439.39	1,410.94	1,382.49	1,354.04	1,325.59
67	1,609.13	1,580.68	1,552.24	1,523.79	1,495.34	1,466.89	1,438.44	1,409.99	1,381.54	1,353.09	1,324.65
70	1,608.19	1,579.74	1,551.29	1,522.84	1,494.39	1,465.94	1,437.49	1,409.04	1,380.60	1,352.15	1,323.70
73	1,607.24	1,578.79	1,550.34	1,521.89	1,493.44	1,464.99	1,436.55	1,408.10	1,379.65	1,351.20	1,322.75

การแปลงราคาทองคำให้เป็นบาท

GOLD Londin AM ( USD/Ounce )	FX ( บาท/ USD )					
	31.00	31.25	31.50	31.75	32.00	
1,600	23,576	23,766	23,957	24,147	24,337	
1,630	24,018	24,212	24,406	24,599	24,793	
1,660	24,460	24,658	24,855	25,052	25,249	
1,690	24,902	25,103	25,304	25,505	25,706	
1,720	25,345	25,549	25,753	25,958	26,162	
1,750	25,787	25,995	26,202	26,410	26,618	
1,780	26,229	26,440	26,652	26,863	27,075	
1,810	26,671	26,886	27,101	27,316	27,531	
1,840	27,113	27,331	27,550	27,769	27,987	

ที่มา: สายงานวิจัย บล. เอเชีย พลัส

Spread ระหว่าง GFM20 – GFJ20



ที่มา: สายงานวิจัย บล. เอเชีย พลัส

คำนวณกำไรขาดทุนของ Gold Futures

นักลงทุนรายย่อย (ค่าธรรมเนียม 490.10 บาท/สัญญา/ข้าง)				
ราคาปิด future	เปลี่ยนแปลง	กำไร (ขาดทุน)	ค่าธรรมเนียม+ VAT (บาท)	กำไร (ขาดทุน)สุทธิ
26,270.00	250.0	12,500	(1,049)	11,451
26,220.00	200.0	10,000	(1,049)	8,951
26,170.00	150.0	7,500	(1,049)	6,451
26,120.00	100.0	5,000	(1,049)	3,951
26,070.00	50.0	2,500	(1,049)	1,451
<b>26,020.00</b>	<b>0.0</b>	<b>-</b>	<b>(1,049)</b>	<b>(1,049)</b>
25,970.00	-50.0	(2,500)	(1,049)	(3,549)
25,920.00	-100.0	(5,000)	(1,049)	(6,049)
25,870.00	-150.0	(7,500)	(1,049)	(8,549)
25,820.00	-200.0	(10,000)	(1,049)	(11,049)
25,770.00	-250.0	(12,500)	(1,049)	(13,549)

ที่มา: สายงานวิจัย บล. เอเชีย พลัส

คำนวณกำไรขาดทุนของ Mini Gold Futures

นักลงทุนรายย่อย (ค่าธรรมเนียม 98.10 บาท/สัญญา/ข้าง)				
ราคาปิด future	เปลี่ยนแปลง	กำไร (ขาดทุน)	ค่าธรรมเนียม+ VAT (บาท)	กำไร (ขาดทุน)สุทธิ
26,280.00	250.0	2,500	(210)	2,290
26,230.00	200.0	2,000	(210)	1,790
26,180.00	150.0	1,500	(210)	1,290
26,130.00	100.0	1,000	(210)	790
26,080.00	50.0	500	(210)	290
<b>26,030.00</b>	<b>0.0</b>	<b>-</b>	<b>(210)</b>	<b>(210)</b>
25,980.00	-50.0	(500)	(210)	(710)
25,930.00	-100.0	(1,000)	(210)	(1,210)
25,880.00	-150.0	(1,500)	(210)	(1,710)
25,830.00	-200.0	(2,000)	(210)	(2,210)
25,780.00	-250.0	(2,500)	(210)	(2,710)

ที่มา: สายงานวิจัย บล. เอเชีย พลัส