

# หุ้นเด่น เล่นตามกระแส

## GRAND

### ➤ ประเด็นร้อน

หนังสือพิมพ์หุ้น : "GRAND" ทำเซอร์ไพรส์ 1Q57 กำไรสุทธินแรงหลังรับรู้รายได้ Hyde Sukumvit ตั้งเป้าโอนทั้งปี 4.8 พันล้านบาท หนุนผลงานปี 57 พุ่ง 1.25 พันล้านบาท ล้างขาดทุนเกลี้ยง ด้าน "วิจัยทองแดง" สั่งผูกโครงการใหญ่ 2 แห่งครึ่งหลังปีนี้

### ➤ ความเห็น

คาดผลประกอบการงวด 1Q57 เติบโตก้าวกระโดด จากการโอนโครงการ Hyde Sukumvit ซึ่งเป็นคอนโดมิเนียมมูลค่า 5 พันล้านบาท และมี Gross margin สูง 35% โดยมีการโอนในช่วง 1Q56 ประมาณ 2 พันล้านบาท ทำให้ค่าว่างงวด 1Q57 GRAND จะมีกำไรสุทธิราว 350-400 ล้านบาท เทียบกับช่วง 1Q56 ที่มีกำไรสุทธิเพียง 3.2 ล้านบาท ขณะที่ Backlog ที่เหลือของโครงการ Hyde ซึ่งปัจจุบันขายได้เกือบ 95% จะทยอยโอนได้หมดภายใน 1H57 จึงคาดว่าในปี 57 GRAND จะรับรู้รายได้จากโครงการนี้ไม่ต่ำกว่า 4.75 พันล้านบาท ส่งผลให้ผลประกอบการปีนี้น่าจะพลิกจากขาดทุน 156 ล้านบาทในปี 56 เป็นกำไรสุทธิกว่า 1 พันล้านบาท และจะสามารถล้างขาดทุนสะสม ณ สิ้นปี 56 ที่มีอยู่ 1.18 พันล้านบาทได้เกือบหมด นอกจากนี้บริษัทมีแผนที่จะเปิด 2 โครงการใหม่ ได้แก่ โครงการคอนโดมิเนียมซอยสุขุมวิท 11 มูลค่าราว 4-5 พันล้านบาท และโรงแรม Hyatt Regency Bangkok Sukumvit ซึ่งคาดว่าจะเริ่มก่อสร้างได้ในช่วง 2H57 และยังมีปัจจัยบวกเรื่องการเข้าซื้อโรงแรมในภูเก็ต และพัทยาอีกอย่างน้อย 1 แห่งในปีนี้ จากปัจจุบันมีโรงแรมที่เปิดดำเนินการแล้ว 3 แห่ง ซึ่งจะช่วยหนุนฐานรายได้และกำไรสุทธิให้ GRAND ได้ในปี 58 เต็มปี ในส่วนโครงสร้างทางการเงิน ณ สิ้นปี 56 มี Net gearing 1.17 เท่า อย่างไรก็ตามบริษัทจะนำเงินจากยอดโอนโครงการ Hyde ไปชำระหนี้ที่มีอยู่ราว 2.9 พันล้านบาท จะทำให้บริษัทหมดภาระหนี้ดอกเบี้ย และมีสถานะทางการเงินดีขึ้น ทั้งนี้ฝ่ายวิจัยประเมิน EPS ปี 57 ของ GRAND ได้ 0.42 บาท กำหนด Fair Value ที่ PER 6 เท่า โดยอิงจากค่า PER ต่ำที่สุดของหุ้นในกลุ่มอสังหาริมทรัพย์ จะได้ว่าราคาเหมาะสม 2.54 บาท ราคาปัจจุบันมี Upside สูงถึง 52%

### ตัวเลขที่สำคัญทางการเงิน

สิ้นสุด 31 ธ.ค.	1Q56	2Q56	3Q56	4Q56
ยอดขาย (ลบ)	321	259	235	392
กำไรสุทธิ (ลบ)	3	-123	-63	27
EPS (บาท)	0.00	-0.04	-0.02	0.01
BV (บาท)	0.89	0.84	0.82	0.83
PER (เท่า)	N.A.			
PBV (เท่า)	2.01			

วันอังคารที่ 29 เมษายน พ.ศ. 2557

ราคาหุ้นปัจจุบัน (บาท) 1.66  
มูลค่าตลาด (ล้านบาท) 4,595

### พื้ถือหุ้นใหญ่ 5 อันดับแรก

	จำนวนหุ้นที่ถือ (%)
1. บริษัท เมโทร พรีเมียร์ โฮลดิ้ง	26.44
2. Citynet Asia Limited	7.16
3. บริษัท เมโทร พรีเมียร์ โฮลดิ้ง	6.69
4. น.ส.สุนิศา แซ่จิว	4.38
5. บริษัท อินดามัน วิลลา จำกัด	4.36

ประสิทธิ์ รัตนกิจมงคล, CISA,CFA

เลขทะเบียนนักวิเคราะห์: 025917

✉ prasad@asiaplus.co.th

ประภัสร์ สิริวัฒนเกตุ

เลขทะเบียนนักวิเคราะห์: 031178

✉ prakir@asiaplus.co.th

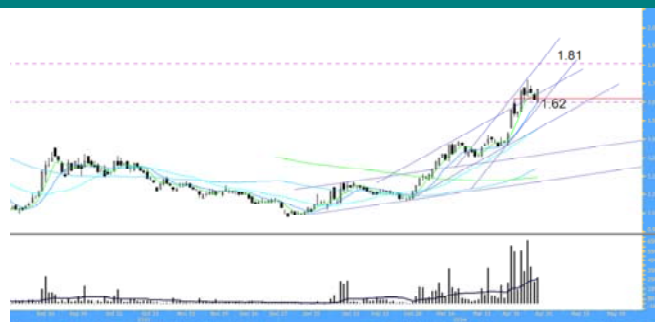
ปฎุขรัสมิ์ จิตรพิพัฒน์ผล

ผู้ช่วยนักวิเคราะห์

## วิเคราะห์ทางเทคนิค

GRAND : ย้อนกลับขึ้นมาเกิน 1.64 บาท อีกครั้ง ราคาเบ่งแรงจนปิดได้สูงถึง 1.66 บาท การดีดกลับขึ้นผ่านจากกรอบพักตัว ถือเป็นสัญญาณการ Bullish Flags Breakout จังหวะราคาขึ้นยืนขึ้น-พัก-ขึ้นต่อ ซึ่งน่าจะไปได้ถึง 1.81 บาท ได้เป็นอย่างน้อย

กลยุทธ์การลงทุน ชื้อ โดยมีเป้าหมายทำกำไรที่ 1.81 บาท ทั้งนี้ควรตั้งจุดตัดขาดทุนไว้ที่ 1.62 บาท



บทวิเคราะห์ หุ้นเด่นเล่นตามกระแส จัดทำขึ้นโดยมีวัตถุประสงค์เพื่อให้นักลงทุนใช้ประกอบการพิจารณาซื้อขาย ในช่วงเวลาสั้นๆ โดยฝ่ายวิจัย บล.เอเชียพลัส จำกัด (มหาชน) ได้คัดกรองหุ้นจากข่าวที่เผยแพร่ตามสื่อประเภทต่างๆ ประกอบกับข้อมูลทางการเงินในอดีต และการติดตามสัญญาณจากการวิเคราะห์ทางเทคนิค มิได้มีการจัดทำประมาณการทางการเงิน และการประเมินมูลค่าหุ้นทางปัจจัยพื้นฐาน และเป็นไปได้ที่อาจจะไม่ได้มีการจัดทำบทวิเคราะห์รูปแบบดังกล่าวซ้ำในหุ้นตัวเดิมอีกในอนาคต นักลงทุนจึงควรต้องระมัดระวังในการตัดสินใจลงทุน โดยกำหนดจุดทำกำไร และจุดตัดขาดทุนทุกครั้ง อย่างไรก็ตามการตัดสินใจซื้อขายหลักทรัพย์ใดๆ เป็นไปตามวิจารณญาณของผู้อ่าน โดยไม่มีส่วนเกี่ยวข้องกับหรือผูกพันใด ๆ กับ บมจ.เอเชียพลัส จำกัด (มหาชน) ทุกกรณี