

# DERIVATIVES TALK

## กลยุทธ์การลงทุนอนุพันธ์

30 มิถุนายน 2563



### SET50 Futures:

การทำ Follow Short S50U20 วานนี้ปิดรับกำไร 9 จุด คาด SET50 ผันผวนในทิศทางขึ้น แต่ Upside จำกัด Trading S50U20 กรอบ 870 – 888 จุด และให้ Short ที่กรอบบน

### SET50 Option:

สถานะ Long S50U20P900 กุน 52 จุด ปัจจุบันมีกำไร 15 จุด แนะนำถือต่อ เป้าทำกำไรที่ 78 จุด (SET50=870) Stop Profit ที่ 64 จุด เพื่อ Lock กำไรขั้นต่ำ 12 จุด

### Single Stock Futures:

ปรับจุดเข้า Long BGRIMU20 ไปที่ 53 บาท เป้าทำกำไร 56.50 บาท และ Cut Loss 1.75 บาทจากกุน โดย BGRIM มีแรงหนุนจากอัตรการเติบโตที่สูงของกำไร

นักลงทุนเปิด Short BANPUU20 ได้ที่ 5.95 บาท ปัจจุบันขาดทุน 2% แนะนำถือ เป้าทำกำไรที่ 5.15 บาท และ Cut Loss 0.50 บาทจากกุน ราคาหุ้นอยู่ในภาวะที่ขาดแรงขับเคลื่อน

### Gold Futures:

ราคาทองคำเคลื่อนไหวในกรอบแคบๆ โดยมีพัฒนาการของเรื่อง Covid-19 และ Trade War กำหนดทิศทาง Trading GFQ20 กรอบ 25850 – 26300 บาท (1760-1790\$)

SET50 Index Futures / Option P. 2

Single Stock Futures P. 4

Gold Futures P. 7

\*ภายใต้สภาวะที่ตลาดเผชิญกับความผันผวนสูง ทำให้การปรับกลยุทธ์ใน Derivative Talk ต้องสามารถดำเนินการได้อย่างรวดเร็วขึ้น ฝ่ายวิจัยฯ จึงได้มีการเพิ่มช่องทางติดตามคำแนะนำกลยุทธ์การซื้อขายระหว่างวันทำการผ่าน 2 ช่องทาง เพื่อให้ นักลงทุนสามารถปรับเปลี่ยนกลยุทธ์ได้มีประสิทธิภาพมากยิ่งขึ้น คือ

- แอปพลิเคชัน: [ASP Smart](#)
- Telegram: [ASIA PLUS GROUP](#)  
(<http://bit.ly/TeleAsiaplusgroup>)

### สถานะของนักลงทุน

All Futures	Long(Short) Position : Contract			Accumulated Long(Short)		
	Long	Short	Net	2 Days	1 Weeks	1 Months
Institution	164,146	140,492	23,654	28,250	7,165	-206,275
Foreign	107,909	107,677	232	13,009	27,051	-655
Retail	216,223	240,109	-23,886	-41,259	-34,216	206,930

SET50 Futures	Long(Short) Position : Contract			Accumulated Long(Short)		
	Long	Short	Net	2 Days	1 Weeks	1 Months
Institution	39,331	35,900	3,431	4,230	-4,105	4,422
Foreign	92,760	90,844	1,916	12,311	33,304	-8,498
Retail	102,311	107,658	-5,347	-16,541	-29,199	4,076

Single Stock Futures	Long(Short) Position : Contract			Accumulated Long(Short)		
	Long	Short	Net	2 Days	1 Weeks	1 Months
Institution	112,067	91,797	20,270	26,287	12,648	-204,676
Foreign	4,967	6,876	-1,909	78	-2,553	-318
Retail	89,490	107,851	-18,361	-26,365	-10,095	204,994

Metal Futures	Long(Short) Position : Contract			Accumulated Long(Short)		
	Long	Short	Net	2 Days	1 Weeks	1 Months
Institution	12,677	12,407	270	-678	-630	-906
Foreign	10,182	9,957	225	620	-3,700	8,161
Retail	20,931	21,426	-495	58	4,330	-7,255

Call Option	Long(Short) Position : Contract			Accumulated Long(Short)		
	Long	Short	Net	2 Days	1 Weeks	1 Months
Institution	332	390	-58	-10	-518	-3,885
Foreign	2	2	0	0	-92	-1,144
Retail	1,858	1,800	58	10	560	3,968

Put Option	Long(Short) Position : Contract			Accumulated Long(Short)		
	Long	Short	Net	2 Days	1 Weeks	1 Months
Institution	645	41	604	707	-296	-2,068
Foreign	1	67	-66	-73	1	15
Retail	2,515	3,053	-538	-634	295	1,947

ที่มา: สายงานวิจัย บล. เอเชีย พลัส

### RESEARCH DIVISION

บริษัทหลักทรัพย์ เอเชีย พลัส

#### เกิดศักดิ์ ทวีระธรรม

นักวิเคราะห์ปัจจัยพื้นฐานด้านตลาดทุน และทางเทคนิค  
เลขทะเบียนนักวิเคราะห์: 004132

#### ประสิทธิ์ รัตนกิจมงคล, CISA, CFA

นักวิเคราะห์ปัจจัยพื้นฐานด้านตลาดทุน และด้านเทคนิค  
เลขทะเบียนนักวิเคราะห์: 025917

#### นวลพรรณ น้อยรัชชกุล

นักวิเคราะห์ปัจจัยพื้นฐานด้านตลาดทุน และด้านเทคนิค  
เลขทะเบียนนักวิเคราะห์: 019994

#### ชาญชัย พันทนาการกิจ

นักวิเคราะห์ปัจจัยพื้นฐานด้านตลาดทุน และทางเทคนิค  
เลขทะเบียนนักวิเคราะห์: 064045

#### ธนัฐธรรม เกิดเมตร

ผู้ช่วยนักวิเคราะห์

## SET50 Overview

ดัชนี Dow Jones วานนี้ขึ้น 2.32% จากตัวเลขสัญญาซื้อขายบ้านที่รอปิดการขาย (Pending Home Sales) เดือน พ.ค. ที่เพิ่มขึ้น 44.3% mom รวมถึงราคาหุ้น Boeing ที่ปรับขึ้นแรง 14.40% จากปัจจัยเฉพาะตัว ส่วนทางด้านราคาน้ำมันดิบ Brent วานนี้ปรับขึ้นแรงเช่นกัน 1.8% จากการรายงานกำไรบริษัทภาคอุตสาหกรรมของจีน เดือน พ.ค. กลับมาฟื้นตัวครั้งแรกในรอบ 6 เดือนและล่าสุดการรายงานดัชนี PMI ภาคการผลิตจีนเดือน มิ.ย. ฟื้นตัวต่อเนื่อง 50.9 สะท้อนภาคการผลิตกลับมาขยายต่อเนื่อง ขณะที่ปัจจัยในประเทศวานนี้การประชุม ศบค. มีมติผ่อนคลายนโยบายในเฟส 5 และขยายกลุ่มชาวต่างชาติเดินทางเข้าประเทศ 6 กลุ่ม ส่วนวันนี้ติดตามการประชุม ครม. ที่จะมีการพิจารณาขั้นตอนการลงรับสิทธิประโยชน์จากมาตรการกระตุ้นภาคการท่องเที่ยวในประเทศ สภาพแวดล้อมทางบวกข้างต้นคาดว่าจะเป็แรงหนุนต่อ SET50 Index ที่ขึ้นกลับแต่อย่างไรก็ตามความเสี่ยงของการเกิด 2<sup>nd</sup> Wave ของผู้ติดเชื้อ COVID-19 ที่ยังมีอยู่ โดยเฉพาะในฝั่งสหรัฐที่วานนี้ผู้ติดเชื้อเพิ่ม 4.4 หมื่นราย รวมถึงนักลงทุนต่างชาติที่ยังขายสุทธิต่อเนื่อง (วานนี้ขายสุทธิ 642 ล้านบาท ทำให้เดือน มิ.ย.63 ขายสุทธิรวมกันสูงถึง 2.15 หมื่นล้านบาท) จะเป็นข้อจำกัดในการปรับขึ้นของ SET50 Index โดยวันนี้คาดกรอบ 875-890 จุด

	SET50	S50M20	S50U20
แนวรับ	875	870	865
แนวต้าน	890	888	885

\*ภายใต้สภาวะที่ตลาดเผชิญกับความผันผวนสูง ฝ่ายวิจัยจึงได้มีการเพิ่มช่องทางติดตามคำแนะนำกลยุทธ์การซื้อขายระหว่างวันผ่าน 2 ช่องทาง คือ

- แอปพลิเคชัน: **ASP Smart**
- Telegram: **ASIA PLUS GROUP**  
(<http://bit.ly/TeleAsiaplusgroup>)

## SET50 Index Futures

**Direction Trading:** การทำ Follow Short S50U20 วานนี้เปิดรับกำไร 9 จุด คาด SET50 ผันผวนในทิศทางขึ้นแต่ Upside จำกัด Trading S50U20 กรอบ 870 – 888 จุด และให้ Short ที่กรอบบน

**Spread Trading:** Spread ระหว่าง S50Z20-S50U20 ปัจจุบันอยู่ที่ -2.20 จุด ซึ่งใกล้เคียงกับค่าทางทฤษฎีที่ -2.43 จุด ซึ่งไม่กว้างมากพอที่จะทำกำไร

**SET50 Option:** สถานะ Long S50U20P900 ทุน 52 จุด ปัจจุบันมีกำไร 15 จุด แนะนำถือต่อ เข้าทำกำไรที่ 78 จุด (SET50=870) Stop Profit ที่ 64 จุด เพื่อ Lock กำไรขั้นต่ำ

12 จุด

	Last	1Yr Hist. Volatility	2Week Hist. Volatility
<b>SET50 Index</b>	878.64	31.3834	13.9305

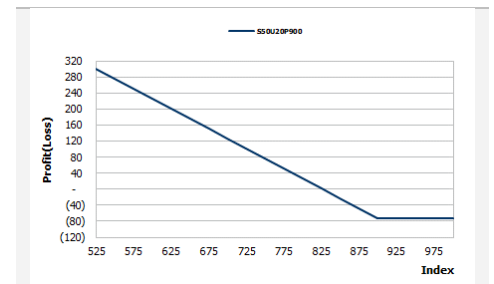
### Call Option

	Premium	Chg	Break Even	Intrinsic Value	Time Value	All-in-Premium	Theory Price	Volume	Open Interest	Implied Volatility	Delta	Effective Gearing	Time Decay
<b>S50U20C975</b>	12.70	0.20	> 987.7	0.00	12.70	0.12	50.60	83	186	24.87	0.20	13.75	0.12
<b>S50U20C950</b>	21.50	0.60	> 971.5	0.00	21.50	0.11	58.19	65	166	27.02	0.28	11.50	0.11
<b>S50U20C925</b>	31.20	0.70	> 956.2	0.00	31.20	0.09	66.70	39	105	28.07	0.36	10.08	0.09
<b>S50U20C900</b>	40.00	0.20	> 940	0.00	40.00	0.07	76.22	154	275	30.03	0.44	9.66	0.07
<b>S50U20C875</b>	56.40	2.40	> 931.4	3.64	52.76	0.06	86.79	162	452	33.17	0.52	8.07	0.06

### Put Option

	Premium	Chg	Break Even	Intrinsic Value	Time Value	All-in-Premium	Theory Price	Volume	Open Interest	Implied Volatility	Delta	Effective Gearing	Time Decay
<b>S50U20P975</b>	113.70	-1.80	< 861.3	96.36	17.34	-0.02	152.92	1	2	25.78	-0.80	-6.89	-0.02
<b>S50U20P950</b>	98.00	-2.20	< 852	71.36	26.64	-0.03	135.54	7	29	27.44	-0.71	-6.84	-0.03
<b>S50U20P925</b>	84.00	2.00	< 841	46.36	37.64	-0.04	119.08	3	11	29.35	-0.63	-6.88	-0.04
<b>S50U20P900</b>	67.40	0.40	< 832.6	21.36	46.04	-0.05	103.62	71	204	29.22	-0.55	-7.40	-0.05
<b>S50U20P875</b>	53.50	-3.50	< 821.5	0.00	53.50	-0.07	89.22	101	228	30.98	-0.48	-7.78	-0.07

ที่มา: สายงานวิจัย บล. เอเชีย พลัส



หมายเหตุ : ตัวคูณดัชนีเท่ากับ 200 บาท ต่อ 1 จุด ของดัชนี

ภาพรวมการซื้อขาย SET50 Index

UNDERLYING	Close	Chg	%Chg	สรุปการซื้อขาย
SET50	878.64	0.03	0.00%	29/06/20

Symbol	Settle	Chg	%Chg	Vol.	OI	OI Chg
S50N20	876.00	1.7	0.2%	27	372	10
S50Q20	876.00	1.9	0.2%	42	74	-6
S50U20	874.00	1.7	0.2%	172,452	227,238	61,399
S50Z20	872.00	1.4	0.2%	9,515	13,652	187
S50H20	739.40	8.0	1.1%	67,923	57,820	0
S50M20	875.35	-3.1	-0.3%	50,159	30,327	-73,272

SET50 Futures Long(Short) : ลักษณะ	สถานะ Long(Short)		
	Long	Short	Net
สถานะ	39,331	35,900	3,431
ต่างขาด	92,760	90,844	1,916
รายย่อย	102,311	107,658	-5,347

สถานะ	2 วัน		2 สัปดาห์		QTD
	Long	Short	Long	Short	QTD
สถานะ	4,230	14,985	14,985	79,068	-79,068
ต่างขาด	12,311	11,228	11,228	154,371	154,371
รายย่อย	-16,541	-26,213	-26,213	-75,303	-75,303

ที่มา: สายงานวิจัย บล. เอเซีย พลัส

ความสัมพันธ์สถานะของนักลงทุนต่างประเทศในตราสารทุน  
และ SET50 Futures



ที่มา: สายงานวิจัย บล. เอเซีย พลัส

คาดการณ์ Spread ณ สิ้นเดือนจาก ASPS Model

	เป้าหมาย Spread ซีรียโทค - ซีรียโทค					
	S50J20	S50K20	S50M20	S50N20	S50Q20	S50U20
	ณ 29 เม.ย.63 ณ 28 พ.ค.63 ณ 29 มิ.ย.63 ณ 30 ก.ค.63 ณ 28 ส.ค.63 ณ 29 ก.ย.63					
S50J20						
S50K20	-1.60					
S50M20	-1.32	0.28				
S50N20	-1.47	0.13	-0.15			
S50Q20	-5.84	-4.23	-4.52	-4.37		
S50U20	-6.88	-5.28	-5.56	-5.41	-1.04	

\*สมมติฐานอัตราดอกเบี้ยนโยบายระหว่าง มิ.ย. - ก.ย. 63 เท่ากับ 0.5%

ที่มา: สายงานวิจัย บล. เอเซีย พลัส

SET50 ที่ระดับค่า PER ต่างๆ

SET 50 Sensitivity							
(เท่า)	ม.ค. 62E	มี.ค. 62E	เม.ย. 62E	พ.ค. 62E	มิ.ย. 62E	ก.ย. 62E	ธ.ค. 62E
PER 15.5	898	870	857	843	830	789	748
PER 16	926	899	885	871	857	815	773
PER 16.5	955	927	912	898	883	840	797
PER 17	984	955	940	925	910	866	821
PER 17.5	1,013	983	967	952	937	891	845
PER 18	1,042	1,011	995	979	964	916	869
PER 18.5	1,071	1,039	1,023	1,007	990	942	893
PER 19	1,100	1,067	1,050	1,034	1,017	967	918

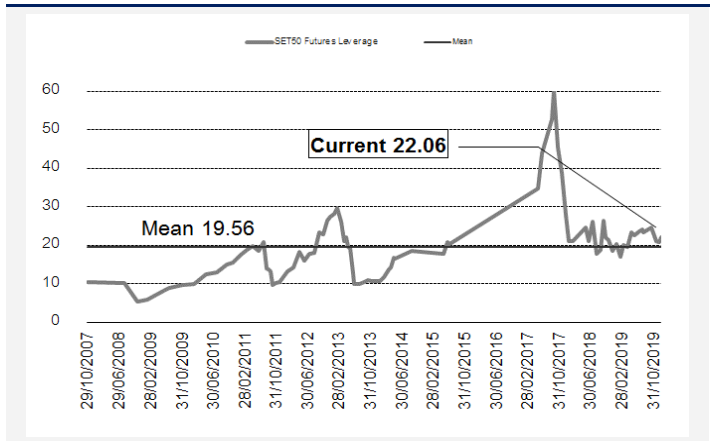
ที่มา: สายงานวิจัย บล. เอเซีย พลัส

คำนวณกำไรขาดทุนของ SET50 Futures

นักลงทุนรายย่อย					
(ค่าธรรมเนียม 87.10 บาท/สัญญา/ข้าง)					
ราคาปิด	chg (จุด)	กำไร	ค่าธรรมเนียม+ VAT (บาท)	กำไร	
Futures	เทียบกับ	(ขาดทุน)		(ขาดทุน)สุทธิ	
879.00	5.0	1,000	(186)	814	
878.00	4.0	800	(186)	614	
877.00	3.0	600	(186)	414	
876.00	2.0	400	(186)	214	
875.00	1.0	200	(186)	14	
<b>874.00</b>	<b>0.0</b>	<b>0.0</b>	<b>(186)</b>	<b>(186)</b>	
873.00	-1.0	(200)	(186)	(386)	
872.00	-2.0	(400)	(186)	(586)	
871.00	-3.0	(600)	(186)	(786)	
870.00	-4.0	(800)	(186)	(986)	
869.00	-5.0	(1,000)	(186)	(1,186)	

ที่มา: สายงานวิจัย บล. เอเซีย พลัส

ระดับ Leverage ของ SET50 Futures



ที่มา: Thailand Clearing House, ฝ่ายวิจัย ASPS

Single Stock Futures

Long BGRIMU20

BGRIM ได้ประโยชน์จากการนำเข้า LNG เองเพื่อใช้กับ SPP Replacement ใหม่ 5 โรง รวม 700 MW (ลูกค้าอุตสาหกรรม 550 MW EGAT 15 MW) ส่งผลทำให้ต้นทุนก๊าซถูกกว่าที่ซื้อจาก PTT ราว 20-25% นอกจากนี้ SPP อื่นๆ อีก 20 โรง ยังได้ผลบวกจากแนวโน้มราคา ก๊าซ PTT ที่ต่ำกว่าในอดีต นอกจากนี้ BGRIM ยังมีโอกาสเติบโตได้ในระยะยาว การโครงการใหม่ที่กำลังศึกษาในอนาคต FV63@62 บาท Upside 15%

ส่วนภาพทางเทคนิค ราคาลงมาทดสอบแนวรับสำคัญที่ 51 บาท (EMA 30 วัน) และมีแรงซื้อกลับหนาแน่น โดยปิดเป็นแท่งเทียนเขียวเต็มแท่ง บ่งชี้ว่ามีโอกาสเกิด Technical Rebound ขึ้นไปกรอบบนของกรอบ Sideway บริเวณ 55.25 บาทได้ในระยะถัดไป

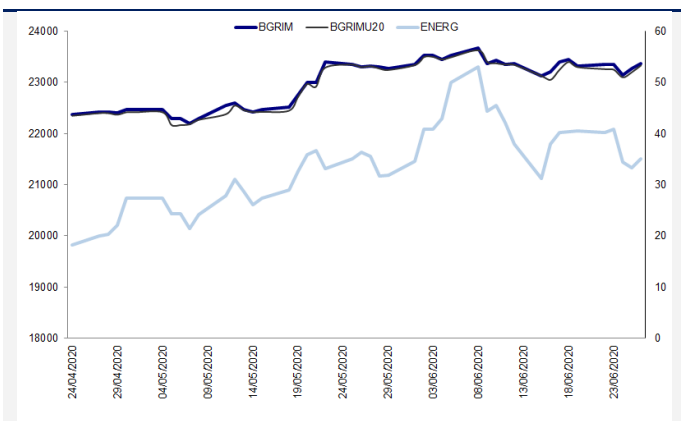
กลยุทธ์การลงทุน

ปรับจุดเข้า Long BGRIMU20 ไปที่ 53 บาท เป้าทำกำไร 56.50 บาท และ Cut Loss 1.75 บาทจากทุน

Future								Underlying			
Future	Settle Price	Basis	ASP Theory Price	Vol	OI	OI Change	Leverage	Upside	PER 63F	PBV 63F	EPS GROWTH 63F
BGRIMU20	53.30	-0.45	0.00	412	1977	-2	4.89	15.35%	53.71	3.30	11.90%

ที่มา: สายงานวิจัย บล. เอเชีย พลัส

Historical Price



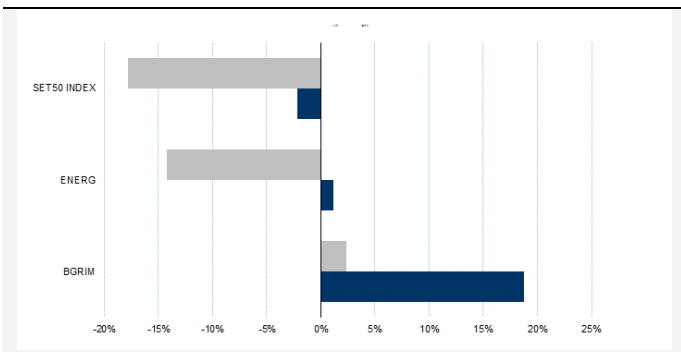
ที่มา: สายงานวิจัย บล. เอเชีย พลัส

คำนวณกำไรขาดทุนของ Stock Futures

นักลงทุนรายย่อย					
ราคาปิด future	chg (จุด) เทียบกับราคา	กำไร (บาท)	ค่าธรรมเนียม +VAT (บาท)	กำไรสุทธิ (บาท)	กำไรสุทธิ (บาท)
53.80	0.5	500	12.12	488	
53.70	0.4	400	12.12	388	
53.60	0.3	300	12.12	288	
53.50	0.2	200	12.12	188	
53.40	0.1	100	12.12	88	
<b>53.30</b>	0.0	-	12.12	(12)	
53.20	-0.1	(100)	12.12	(112)	
53.10	-0.2	(200)	12.12	(212)	
53.00	-0.3	(300)	12.12	(312)	
52.90	-0.4	(400)	12.12	(412)	
52.80	-0.5	(500)	12.12	(512)	

ที่มา: สายงานวิจัย บล. เอเชีย พลัส

Historical Return



ที่มา: สายงานวิจัย บล. เอเชีย พลัส

Technical Chart



ที่มา: สายงานวิจัย บล. เอเชีย พลัส

## Single Stock Futures

### Short BANPUU20

ความต้องการใช้ถ่านหิน ยังคงถูกกดดันจากผลกระทบของ COVID-19 ที่มีต่อเศรษฐกิจโลก และจากแนวโน้มผลการดำเนินงาน 2Q63 ที่ไม่เด่น กดดันจากธุรกิจถ่านหินที่ผ่านพ้นฤดูหนาว นอกจากนี้ยังมี Sentiment เชิงลบจากการถูกคัดออกจากดัชนี SET50 Index ซึ่งจะมีผลในวันที่ 1 ก.ค 63

ส่วนภาพทางเทคนิค ราคาปัจจุบัน ทำจังหวะ Lower High และหลุดเส้น Uptrend ที่ 6.35 บาทลงมา ประเมินว่าหากหลุดแนวรับที่ 6.15 บาทอีกเชื่อว่า Downside เริ่มเปิดกว้าง มีโอกาสปรับฐาน โดยมีเป้าหมายทำกำไรไว้ที่ 5.15 บาท

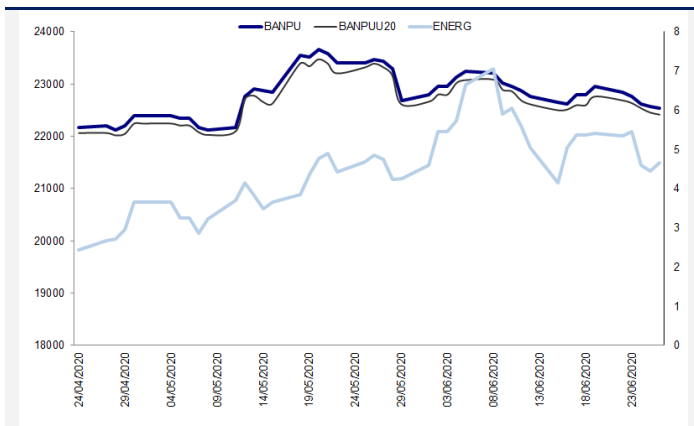
### กลยุทธ์การลงทุน

นักลงทุนเปิด Short BANPUU20 ได้ที่ 5.95 บาท ปัจจุบันขาดทุน 2% แนะนำถือ เป้าทำกำไรที่ 5.15 บาท และ Cut Loss 0.50 บาทจากทุน

Future								Underlying			
Future	Settle Price	Basis	ASP Theory Price	Vol	OI	OI Change	Leverage	Upside	PER 63F	PBV 63F	EPS GROWTH 63F
BANPUU20	5.89	-0.16	-0.25	627	55225	224	2.38	52.07%	148.14	0.30	-138.15%

ที่มา: สายงานวิจัย บล. เอเชีย พลัส

### Historical Price



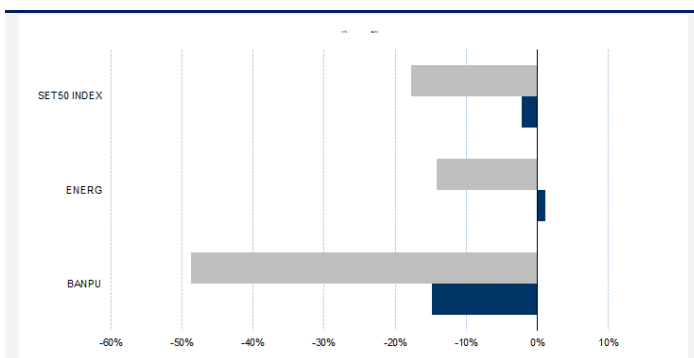
ที่มา: สายงานวิจัย บล. เอเชีย พลัส

### คำนวณกำไรขาดทุนของ Stock Futures

นักลงทุนรายย่อย					
ราคาปิด future	chg (จุด) เทียบกับราคาปิด	กำไร (ขาดทุน)	ค่าธรรมเนียม +VAT (บาท)	กำไร (ขาดทุน)สุทธิ	กำไร
6.89	-1.00	(1,000)	3.26	(1,003)	
6.69	-0.80	(800)	3.26	(803)	
6.49	-0.60	(600)	3.26	(603)	
6.29	-0.40	(400)	3.26	(403)	
6.09	-0.20	(200)	3.26	(203)	
<b>5.89</b>	0.00	-	3.26	(3)	
5.69	0.20	200	3.26	197	
5.49	0.40	400	3.26	397	
5.29	0.60	600	3.26	597	
5.09	0.80	800	3.26	797	
4.89	1.00	1,000	3.26	997	

ที่มา: สายงานวิจัย บล. เอเชีย พลัส

### Historical Return



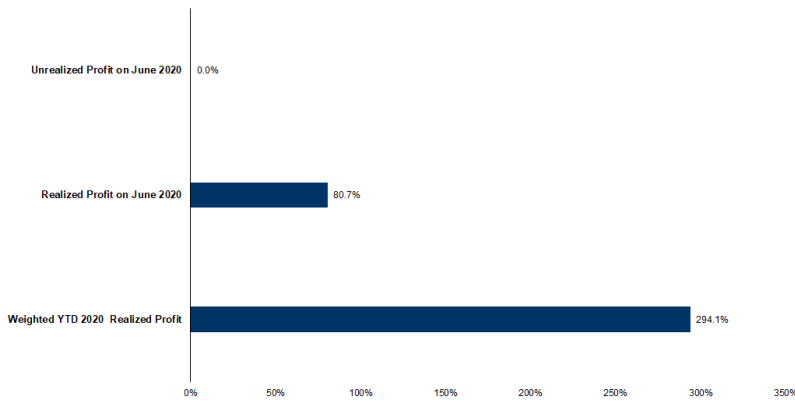
ที่มา: สายงานวิจัย บล. เอเชีย พลัส

### Technical Chart



ที่มา: สายงานวิจัย บล. เอเชีย พลัส

## Tracking Performance



หมายเหตุ: การคำนวณผลตอบแทนจะอิงราคาปิดในวันนับวันขึ้นบัญชีรวมภาษีมูลค่าเพิ่มเป็นผลตอบแทนรวมจนกว่าจะถึงวันที่ชำระหนี้วันที่ 15 มิถุนายน 2020 ของธนาคารพาณิชย์

ที่มา: สายงานวิจัย บล. เอเชีย พลัส

## Top 20 Most Active Volume

No.	Future	Settle Price	Basis	ASP Theory Price	Vol	OI	OI Change	Leverage	Resistance	Support
1	BBLU20	106.50	-1.00	102.86	51	2167	28	5.28	114.32	99.55
2	BCPU20	20.72	-0.18	20.90		108	0	4.58	21.77	20.28
3	BTSU20	11.17	-0.23	11.40				5.17	11.68	9.61
4	CENTELU20	23.33	0.13	22.73	255	936	255	5.17	24.63	23.12
5	CKU20	19.81	-0.49	20.17	204	1660	202	5.19	21.82	19.02
6	CPALLU20	67.15	-0.10	66.23	237	4406	30	8.27	70.11	67.51
7	CPFU20	31.20	-0.05	30.96	2454	6692	-168	5.14	31.21	29.62
8	CPNU20	50.10	-0.15	50.26	22	149	-18	3.91	51.55	49.11
9	DTACU20	40.01	-0.74	40.76	714	1410	507	4.51	42.18	39.32
10	HMPROU20	15.32	-0.08	15.40	400	932	0	4.77	15.37	14.39
11	INTUCHU20	54.06	-1.44	55.51	2142	8481	1902	7.23	54.39	52.01
12	IRPCU20	2.63	-0.03	2.66	4535	15745	3515	4.67	2.80	2.58
13	ITDU20	1.18	0.00	1.18	3	3362	1	3.88	1.22	1.13
14	IVLU20	26.75	-0.50	27.17	1651	2809	1382	4.17	29.08	26.25
15	JASU20	3.72	0.02	3.70	5063	51392	5042	4.43	3.77	3.61
16	KBANKU20	90.30	0.05	86.05	1030	2125	283	4.12	101.24	82.47
17	KKPU20	42.23	0.23	39.39	80	675	0	3.82	44.80	39.55
18	KTBU20	10.35	0.05	9.58	1117	11368	618	4.44	10.98	9.75
19	LHU20	7.43	-0.27	7.33	5600	3556	-1400	5.33	7.90	7.39
20	MINTU20	20.90	0.00	20.47	416	994	220	2.75	21.26	18.10



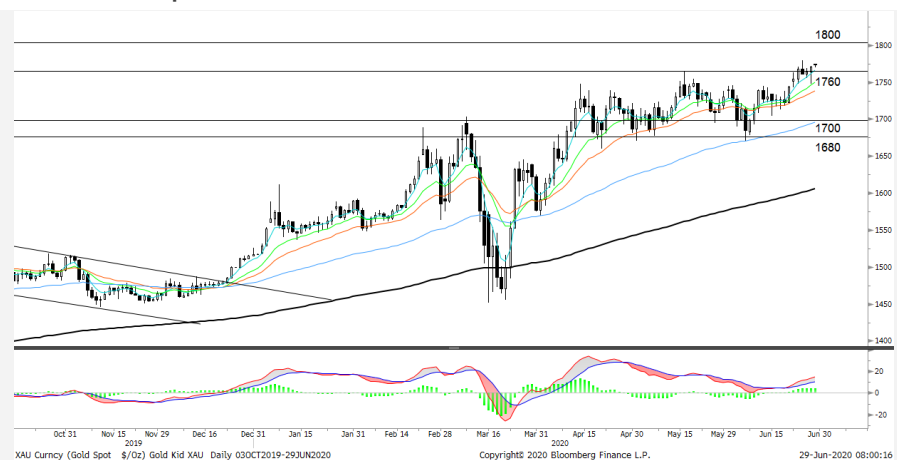
### Gold Futures

ราคาทองคำตลาดสหรัฐเมื่อคืน ปรับเพิ่มขึ้น 2.56 เหรียญฯ ปิดอยู่ที่ 1,772.1 เหรียญฯ ท่ามกลางความวิตกกังวลเกี่ยวกับสถานการณ์การแพร่ระบาดของไวรัสโควิด-19 ทำให้นักลงทุนเข้าซื้อทองคำในฐานะสินทรัพย์ที่ปลอดภัย อย่างไรก็ตาม การแข็งค่าของสกุลเงินดอลลาร์ทำให้กรอบการปรับตัวขึ้นของราคาทองคำเป็นไปอย่างจำกัด โดย Dollar Index ซึ่งเป็นดัชนีวัดความเคลื่อนไหวของดอลลาร์เมื่อเทียบกับสกุลเงินหลัก 6 สกุลในตะกร้าเงิน เมื่อคืนนี้เพิ่มขึ้น 0.1% สู่ระดับ 97.55 ขณะที่ดัชนีตลาดหุ้นดาวโจนส์เมื่อคืนพุ่งขึ้นกว่า 579 จุด จากความคาดหวังถึงการออกมาตรการกระตุ้นเศรษฐกิจที่มากขึ้น จากธนาคารกลางสหรัฐหรือสภาองเกรส รวมถึงการเปิดเผยรายงานสัญญาการซื้อบ้านมือสองที่ฟื้นตัวมากที่สุดเป็นประวัติการณ์ในเดือน พ.ค. ซึ่งบ่งชี้ว่าตลาดที่อยู่อาศัยในสหรัฐเริ่มฟื้นตัว เป็นอีกปัจจัยที่ทำให้นักลงทุนกล้าเพิ่มระดับการลงทุนในสินทรัพย์เสี่ยงอย่างตลาดหุ้นมากขึ้น สัปดาห์นี้ต้องจับตาข้อมูลการจ้างงานและความเชื่อมั่นผู้บริโภค รวมถึงดัชนี PMI ภาคการผลิตเดือนมี.ย. และจำนวนผู้ยื่นขอรับสวัสดิการว่างงานรายสัปดาห์ ซึ่งจะมีผลต่อทิศทางความเคลื่อนไหวของเงินทุนและราคาทองคำ

### กลยุทธ์การลงทุน

ราคาทองคำ GFQ20 เมื่อคืนปรับลดลง 40 บาท ปิดที่ 26,040 บาท เทียบเท่า 1,772 เหรียญฯ ใกล้เคียงราคาทองคำตลาด Spot ล่าสุดที่เคลื่อนไหวบริเวณ 1,771 เหรียญฯ คาด GFQ20 วันนี้น่าจะเคลื่อนไหวในกรอบ 25,950-26,150 บาท คงคำแนะนำให้ Trading GFQ20 บริเวณ 25,850-26,300 บาท ( 1,760-1,790 เหรียญฯ) จากการประกาศตัวเลขเศรษฐกิจสำคัญหลายตัวในสัปดาห์นี้และความไม่แน่นอนเกี่ยวกับสถานการณ์การระบาดของไวรัส Covid ที่น่าจะทำให้ราคาทองคำเคลื่อนไหวผันผวน พร้อมกำหนดจุด Cut loss 100 บาทจากทุน เพื่อป้องกันความเสี่ยงหากราคาทองคำเคลื่อนไหวผิดจากคาด

### เทคนิควิเคราะห์ Gold Spot



ที่มา : สายงานวิจัย บล. เอเชีย พลัส

**GOLD Technical:** ราคาทองคำ รีบาวนด์กลับ หลังจากลงมาทดสอบ High เดิมที่ \$1760 และเกิดเป็นแท่งเทียนเงาล่างยาว ปัจจุบันอยู่ในลักษณะแกว่งขึ้นต่อ ขณะที่ MACD เคลื่อนที่เหนือแกนศูนย์ สะท้อนโมเมนตัมเชิงบวก สนับสนุนการฟื้นตัว

### Gold Futures

FUTURES	Last	Chg	%Chg	Vol.	OI	OI Chg
GFM20	25,969	0	0.00	211	490	-114
GFQ20	26,040	30	0.12	194	340	31
GFV20	26,140	60	0.23	149	306	62

### Mini Gold Futures

FUTURES	Last	Chg	%Chg	Vol.	OI	OI Chg
GF10M20	25,969	0	0.00	2,049	3,150	-748
GF10Q20	26,030	30	0.08	5,725	13,167	1612
GF10V20	26,100	30	0.12	1,552	4,288	208

หมายเหตุ : ราคาปิดของ Gold Futures (Night Session) Settle ณ เวลา 22.00 u. และปริมาณการซื้อขายเกิดขึ้นในช่วงเวลา 19.30-22.30 u.  
ที่มา : สายงานวิจัย บล.เอเชีย พลัส

ASPS Gold Valuation Matrix (เหรียญฯ/ทรอยออนซ์)

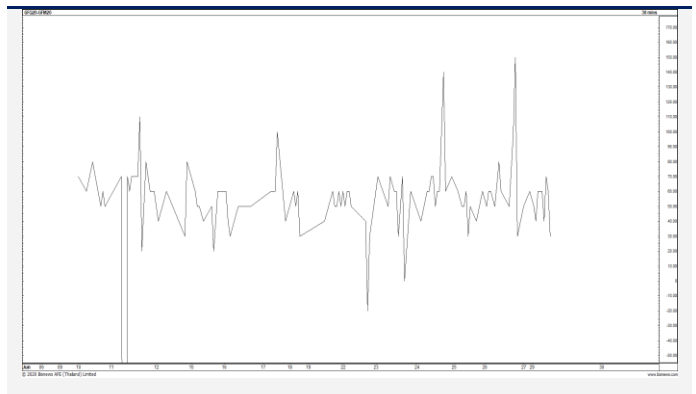
	←			Dollar Index			→				
	93	94	95	96	97	98	99	100	101	102	103
40	1,617.66	1,589.21	1,560.76	1,532.31	1,503.86	1,475.41	1,446.96	1,418.52	1,390.07	1,361.62	1,333.17
43	1,616.71	1,588.26	1,559.81	1,531.36	1,502.91	1,474.47	1,446.02	1,417.57	1,389.12	1,360.67	1,332.22
46	1,615.76	1,587.31	1,558.86	1,530.42	1,501.97	1,473.52	1,445.07	1,416.62	1,388.17	1,359.72	1,331.28
49	1,614.82	1,586.37	1,557.92	1,529.47	1,501.02	1,472.57	1,444.12	1,415.67	1,387.23	1,358.78	1,330.33
52	1,613.87	1,585.42	1,556.97	1,528.52	1,500.07	1,471.62	1,443.18	1,414.73	1,386.28	1,357.83	1,329.38
55	1,612.92	1,584.47	1,556.02	1,527.57	1,499.13	1,470.68	1,442.23	1,413.78	1,385.33	1,356.88	1,328.43
58	1,611.97	1,583.53	1,555.08	1,526.63	1,498.18	1,469.73	1,441.28	1,412.83	1,384.38	1,355.94	1,327.49
61	1,611.03	1,582.58	1,554.13	1,525.68	1,497.23	1,468.78	1,440.33	1,411.89	1,383.44	1,354.99	1,326.54
64	1,610.08	1,581.63	1,553.18	1,524.73	1,496.28	1,467.84	1,439.39	1,410.94	1,382.49	1,354.04	1,325.59
67	1,609.13	1,580.68	1,552.24	1,523.79	1,495.34	1,466.89	1,438.44	1,409.99	1,381.54	1,353.09	1,324.65
70	1,608.19	1,579.74	1,551.29	1,522.84	1,494.39	1,465.94	1,437.49	1,409.04	1,380.60	1,352.15	1,323.70
73	1,607.24	1,578.79	1,550.34	1,521.89	1,493.44	1,464.99	1,436.55	1,408.10	1,379.65	1,351.20	1,322.75

การแปลงราคาทองคำให้เป็นบาท

GOLD Londin AM ( USD/Ounce )	FX ( บาท/ USD )				
	31.00	31.25	31.50	31.75	32.00
1,600	23,576	23,766	23,957	24,147	24,337
1,630	24,018	24,212	24,406	24,599	24,793
1,660	24,460	24,658	24,855	25,052	25,249
1,690	24,902	25,103	25,304	25,505	25,706
1,720	25,345	25,549	25,753	25,958	26,162
1,750	25,787	25,995	26,202	26,410	26,618
1,780	26,229	26,440	26,652	26,863	27,075
1,810	26,671	26,886	27,101	27,316	27,531
1,840	27,113	27,331	27,550	27,769	27,987

ที่มา: สายงานวิจัย บล. เอเซีย พลัส

Spread ระหว่าง GFM20 – GFJ20



ที่มา: สายงานวิจัย บล. เอเซีย พลัส

คำนวณกำไรขาดทุนของ Gold Futures

นักลงทุนรายย่อย (ค่าธรรมเนียม 490.10 บาท/สัญญา/ข้าง)				
ราคาปิด future	เปลี่ยนแปลง	กำไร (ขาดทุน)	ค่าธรรมเนียม+ VAT (บาท)	กำไร (ขาดทุน)สุทธิ
26,218.84	250.0	12,500	(1,049)	11,451
26,168.84	200.0	10,000	(1,049)	8,951
26,118.84	150.0	7,500	(1,049)	6,451
26,068.84	100.0	5,000	(1,049)	3,951
26,018.84	50.0	2,500	(1,049)	1,451
<b>25,968.84</b>	<b>0.0</b>	<b>-</b>	<b>(1,049)</b>	<b>(1,049)</b>
25,918.84	-50.0	(2,500)	(1,049)	(3,549)
25,868.84	-100.0	(5,000)	(1,049)	(6,049)
25,818.84	-150.0	(7,500)	(1,049)	(8,549)
25,768.84	-200.0	(10,000)	(1,049)	(11,049)
25,718.84	-250.0	(12,500)	(1,049)	(13,549)

ที่มา: สายงานวิจัย บล. เอเซีย พลัส

คำนวณกำไรขาดทุนของ Mini Gold Futures

นักลงทุนรายย่อย (ค่าธรรมเนียม 98.10 บาท/สัญญา/ข้าง)				
ราคาปิด future	เปลี่ยนแปลง	กำไร (ขาดทุน)	ค่าธรรมเนียม+ VAT (บาท)	กำไร (ขาดทุน)สุทธิ
26,218.84	250.0	2,500	(210)	2,290
26,168.84	200.0	2,000	(210)	1,790
26,118.84	150.0	1,500	(210)	1,290
26,068.84	100.0	1,000	(210)	790
26,018.84	50.0	500	(210)	290
<b>25,968.84</b>	<b>0.0</b>	<b>-</b>	<b>(210)</b>	<b>(210)</b>
25,918.84	-50.0	(500)	(210)	(710)
25,868.84	-100.0	(1,000)	(210)	(1,210)
25,818.84	-150.0	(1,500)	(210)	(1,710)
25,768.84	-200.0	(2,000)	(210)	(2,210)
25,718.84	-250.0	(2,500)	(210)	(2,710)

ที่มา: สายงานวิจัย บล. เอเซีย พลัส