

# DERIVATIVES TALK

## กลยุทธ์การลงทุนอนุพันธ์

1 กรกฎาคม 2563



### SET50 Futures:

การเปิด Short S50U20 วานนี้ปิดรับกำไรอีก 13 จุด ยังเชื่อว่า SET50 อยู่ในภาวะที่มี Upside จำกัด Trading S50U20 กรอบ 870 – 885 จุด และให้ Short ที่กรอบบน

### SET50 Option:

สถานะ Long S50U20P900 ทุน 52 จุด ปิดรับกำไร 12 จุด แนะนำ Long S50U20P900 ที่ 57 จุด (SET50=890) เป้ากำไร 72 จุด (SET50=875) Cut Loss 3 จุดจากทุน

### Single Stock Futures:

นักลงทุนเปิด Long BGRIMU20 ได้ที่ทุน 53 บาท แนะนำถือ เป้ากำไร 56.50 บาท และ Cut Loss 1.75 บาทจากทุน โดย BGRIM มีแรงหนุนจากอัตราการเติบโตที่สูงของกำไร

สถานะ Short BANPUU20 ได้ที่ 5.95 บาท ปัจจุบันมีกำไร 4% แนะนำถือ เป้ากำไร 5.15 บาท และ ตั้ง Stop profit ที่ทุน ราคาหุ้นอยู่ในภาวะที่ขาดแรงขับเคลื่อน

### Gold Futures:

ราคาทองปรับตัวขึ้นไปต่อ โดยมีแรงหนุนจากความกังวลเรื่อง Covid-19 และ เศรษฐกิจ Trading GFQ20 กรอบ 26050 – 26500 บาท (1770-1800\$) และ Short ที่กรอบบน

### สถานะของนักลงทุน

	All Futures Long(Short) Position : Contract			Accumulated Long(Short)		
	Long	Short	Net	2 Days	1 Weeks	1 Months
Institution	95,662	110,923	-15,261	8,393	18,070	-215,583
Foreign	70,499	62,585	7,914	8,146	20,902	10,851
Retail	147,715	140,368	7,347	-16,539	-38,972	204,732

	SET50 Futures Long(Short) Position : Contract			Accumulated Long(Short)		
	Long	Short	Net	2 Days	1 Weeks	1 Months
Institution	34,165	27,174	6,991	10,422	11,181	4,184
Foreign	52,197	53,852	-1,655	261	24,801	-7,713
Retail	67,871	73,207	-5,336	-10,683	-35,982	3,529

	Single Stock Futures Long(Short) Position : Contract			Accumulated Long(Short)		
	Long	Short	Net	2 Days	1 Weeks	1 Months
Institution	58,159	81,030	-22,871	-2,601	4,905	-213,782
Foreign	15,208	5,158	10,050	8,141	327	12,577
Retail	72,019	59,198	12,821	-5,540	-5,232	201,205

	Metal Futures Long(Short) Position : Contract			Accumulated Long(Short)		
	Long	Short	Net	2 Days	1 Weeks	1 Months
Institution	3,287	2,243	1,044	1,314	1,591	138
Foreign	3,094	3,575	-481	-256	-4,226	7,680
Retail	6,328	6,891	-563	-1,058	2,635	-7,818

	Call Option Long(Short) Position : Contract			Accumulated Long(Short)		
	Long	Short	Net	2 Days	1 Weeks	1 Months
Institution	187	454	-267	-325	-718	-3,880
Foreign	2	2	0	1	-93	-1,143
Retail	1,960	1,695	265	323	761	3,958

	Put Option Long(Short) Position : Contract			Accumulated Long(Short)		
	Long	Short	Net	2 Days	1 Weeks	1 Months
Institution	605	526	79	683	-189	-2,270
Foreign	492	166	326	260	517	403
Retail	1,651	2,056	-405	-943	-328	1,673

ที่มา: ฝ่ายงานวิจัย บล. เอเชีย พลัส

SET50 Index Futures / Option **P. 2**

Single Stock Futures **P. 4**

Gold Futures **P. 7**

\*ภายใต้สภาวะที่ตลาดเผชิญกับความผันผวนสูง ทำให้การปรับกลยุทธ์ใน Derivative Talk ต้องสามารถดำเนินการได้อย่างรวดเร็วขึ้น ฝ่ายวิจัยฯจึงได้มีการเพิ่มช่องทางติดตามคำแนะนำกลยุทธ์การซื้อขายระหว่างวันทำการผ่าน 2 ช่องทาง เพื่อให้ นักลงทุน สามารถปรับเปลี่ยนกลยุทธ์ได้มีประสิทธิภาพมากยิ่งขึ้น คือ

- แอปพลิเคชัน: **ASP Smart**
- Telegram: **ASIA PLUS GROUP**  
(<http://bit.ly/TeleAsiaplusgroup>)

### RESEARCH DIVISION

บริษัทหลักทรัพย์ เอเชีย พลัส

#### เกิดศักดิ์ ทวีระธรรม

นักวิเคราะห์ปัจจัยพื้นฐานด้านตลาดทุน และทางเทคนิค  
เลขทะเบียนนักวิเคราะห์: 004132

#### ประสิทธิ์ รัตนกิจมงคล, CISA, CFA

นักวิเคราะห์ปัจจัยพื้นฐานด้านตลาดทุน และด้านเทคนิค  
เลขทะเบียนนักวิเคราะห์: 025917

#### นวลพรรณ น้อยรัชชกุล

นักวิเคราะห์ปัจจัยพื้นฐานด้านตลาดทุน และด้านเทคนิค  
เลขทะเบียนนักวิเคราะห์: 019994

#### ชาญชัย พันทนาการกิจ

นักวิเคราะห์ปัจจัยพื้นฐานด้านตลาดทุน และทางเทคนิค  
เลขทะเบียนนักวิเคราะห์: 064045

#### ธนัฐธรรม เกิดเมตต

ผู้ช่วยนักวิเคราะห์

## SET50 Overview

ปัจจัยต่างประเทศยังมีน้ำหนักในทางลบ จากสถานการณ์ COVID-19 ที่จำนวนผู้ติดเชื้อทั่วโลกยังคงเพิ่มขึ้นในระดับสูง 1.5-1.7 แสนราย/วัน โดยเฉพาะในฝั่งสหรัฐฯ ส่งผลให้หลายเมืองเริ่มชะลอการคลายล็อกดาวน์ธุรกิจ นอกจากนี้ยังมีความเสี่ยงจาก Tech War ระหว่างสหรัฐฯ-จีน ที่กลับเข้ามากดดันจากสหรัฐฯประกาศ Huawei และ ZTE เป็นภัยคุกคามต่อความมั่นคงของประเทศ อีกทั้งยังต้องติดตามท่าทีสหรัฐฯหลังจากจีนผ่านกฎหมายความมั่นคงแห่งชาติฮ่องกงวันนี้ ส่วนในประเทศ กระทบ. เปิดเผยว่าภาวะเศรษฐกิจเดือน พ.ค. ที่ยังคงหดตัวโดยเฉพาะภาคส่งออกที่หดตัวมากถึง -23.6%yoy และคาดว่าช่วง 2Q63 GDP Growth จะติดลบมากที่สุด (ASPS คาดหดตัว -15%yoy) ก่อนจะฟื้นตัวใน 2H63 แต่ทั้งนี้ยังคงต้องให้น้ำหนักไปที่ความเสี่ยงกลับมาเกิด 2<sup>nd</sup> Wave ของผู้ติดเชื้อในประเทศหลังจากรัฐบาลมีผ่อนปรนมาตรการต่างๆ โดยวานนี้การประชุม ครม. มีมติคลายล็อกดาวน์ระยะที่ 5 และอนุญาตให้ชาวต่างชาติเฉพาะกลุ่มเดินทางเข้าประเทศ พร้อมกับมาตรการท่องเที่ยวประเทศวงเงิน 2 หมื่นล้านบาท แต่เชื่อว่านักลงทุนน่าจะตอบรับกับประเด็นดังกล่าวไปมากแล้ว ภายใต้สภาพแวดล้อมข้างต้นจึงคาด SET50 Index วันนี้พักตัวตามกรอบ 875-890 จุด

## SET50 Index Futures

**Direction Trading:** การเปิด Short S50U20 วานนี้ปิดรับกำไรอีก 13 จุด ยังเชื่อว่า SET50 อยู่ในภาวะที่มี Upside จำกัด Trading S50U20 กรอบ 870 – 885 จุด และให้ Short ที่กรอบบน

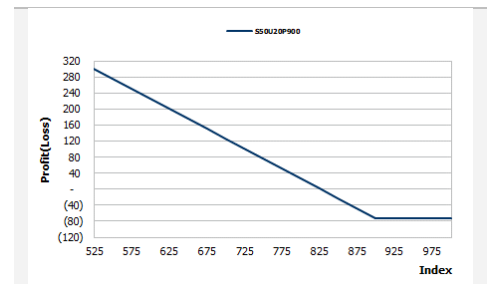
**Spread Trading:** Spread ระหว่าง S50Z20-S50U20 ปัจจุบันอยู่ที่ -2.20 จุด ซึ่งใกล้เคียงกับค่าทางทฤษฎีที่ -2.43 จุด ซึ่งไม่กว้างมากพอที่จะเปิดสถานะทำกำไร

**SET50 Option:** สถานะ Long S50U20P900 ทุน 52 จุด ปิดรับกำไร 12 จุด แนะนำ Long S50U20P900 ที่ 57 จุด (SET50=890) เป้าทำกำไร 72 จุด (SET50=875) Cut Loss 3 จุดจากทุน

	SET50	S50M20	S50U20
แนวรับ	875	870	868
แนวต้าน	890	885	883

\*ภายใต้สภาวะที่ตลาดเผชิญกับความผันผวนสูง ฝ่ายวิจัยจึงได้มีการเพิ่มช่องทางติดตามคำแนะนำกลยุทธ์การซื้อขายระหว่างวันผ่าน 2 ช่องทาง คือ

- แอปพลิเคชัน: [ASP Smart](#)
- Telegram: [ASIA PLUS GROUP](#)  
(<http://bit.ly/TeleAsiaplusgroup>)



หมายเหตุ : ตัวคูณดัชนีเท่ากับ 200 บาท ต่อ 1 จุดของดัชนี

	Last	1Yr Hist. Volatility	2Week Hist. Volatility										
<b>SET50 Index</b>	885.15	31.3943	14.3806										
<b>Call Option</b>													
	Premium	Chg	Break Even	Intrinsic Value	Time Value	All-in-Premium	Theory Price	Volume	Open Interest	Implied Volatility	Delta	Effective Gearing	Time Decay
<b>S50U20C975</b>	11.90	-0.80	> 986.9	0.00	11.90	0.11	52.09	163	315	24.24	0.21	15.56	0.11
<b>S50U20C950</b>	18.00	-3.50	> 968	0.00	18.00	0.09	59.87	122	236	24.79	0.28	13.82	0.09
<b>S50U20C925</b>	26.00	-5.20	> 951	0.00	26.00	0.07	68.59	152	206	25.73	0.36	12.39	0.07
<b>S50U20C900</b>	38.70	-1.30	> 938.7	0.00	38.70	0.06	78.32	261	499	27.53	0.45	10.35	0.06
<b>S50U20C875</b>	53.00	-3.40	> 928	10.15	42.85	0.05	89.11	1060	1253	29.75	0.53	8.93	0.05
<b>Put Option</b>													
	Premium	Chg	Break Even	Intrinsic Value	Time Value	All-in-Premium	Theory Price	Volume	Open Interest	Implied Volatility	Delta	Effective Gearing	Time Decay
<b>S50U20P975</b>	107.50	-6.20	< 867.5	89.85	17.65	-0.02	149.42	2	4	23.43	-0.78	-7.12	-0.02
<b>S50U20P950</b>	87.00	-11.00	< 863	64.85	22.15	-0.03	132.22	6	33	25.56	-0.69	-7.49	-0.03
<b>S50U20P925</b>	69.30	-14.70	< 855.7	39.85	29.45	-0.03	115.97	17	15	25.36	-0.61	-8.15	-0.03
<b>S50U20P900</b>	62.00	-5.40	< 838	14.85	47.15	-0.05	100.72	192	352	28.13	-0.53	-7.67	-0.05
<b>S50U20P875</b>	50.40	-3.10	< 824.6	0.00	50.40	-0.07	86.54	264	393	29.86	-0.46	-7.92	-0.07

ที่มา: สายงานวิจัย บล. เอเชีย พลัส

ภาพรวมการซื้อขาย SET50 Index

UNDERLYING	Close	Chg	%Chg	สปรการซื้อขาย
SET50	878.64	0.03	0.00%	29/06/20

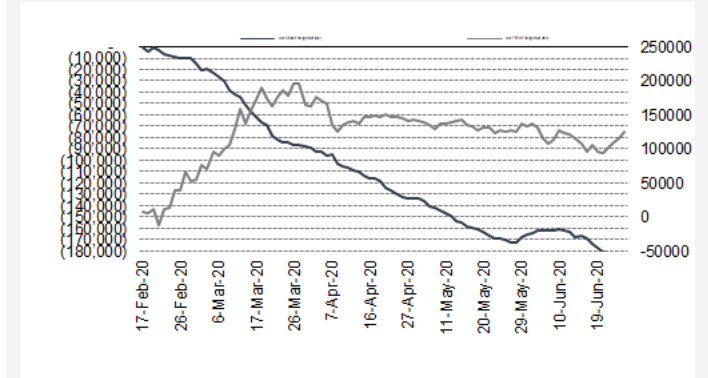
Symbol	Settle	Chg	%Chg	Vol.	OI	OI Chg
S50N20	876.00	1.7	0.2%	27	372	10
S50Q20	876.00	1.9	0.2%	42	74	-6
S50U20	874.00	1.7	0.2%	172,452	227,238	61,399
S50Z20	872.00	1.4	0.2%	9,515	13,652	187
S50H20	739.40	8.0	1.1%	67,923	57,820	0
S50M20	875.35	-3.1	-0.3%	50,159	30,327	-73,272

SET50 Futures Long(Short) : สัญญา	สถานะ Long(Short)			2 วัน	2 สัปดาห์	QTD
	Long	Short	Net			
สถาบัน	39,331	35,900	3,431	4,230	14,985	-79,068
ต่างชาติ	92,760	90,844	1,916	12,311	11,228	154,371
รายย่อย	102,311	107,658	-5,347	-16,541	-26,213	-75,303

ที่มา: สายงานวิจัย บล. เอเชีย พลัส

ความสัมพันธ์สถานะของนักลงทุนต่างประเทศในตราสารทุน  
และ: SET50 Futures



ที่มา: สายงานวิจัย บล. เอเชีย พลัส

คาดการณ์ Spread ณ สิ้นเดือนจาก ASPS Model

	เป้าหมาย Spread ซีรียไทล์ - ซีรียไทล์					
	S50J20	S50K20	S50M20	S50N20	S50Q20	S50U20
	ณ 29 เม.ย.63	ณ 28 พ.ค.63	ณ 29 มิ.ย.63	ณ 30 ก.ค.63	ณ 28 ส.ค.63	ณ 29 ก.ย.63
S50J20						
S50K20	-1.60					
S50M20	-1.32	0.28				
S50N20	-1.47	0.13	-0.15			
S50Q20	-5.84	-4.23	-4.52	-4.37		
S50U20	-6.88	-5.28	-5.56	-5.41	-1.04	

\*สมมติฐานอัตราดอกเบี้ยนโยบายระหว่าง มิ.ย. - ก.ย. 63 เท่ากับ 0.5%

ที่มา: สายงานวิจัย บล. เอเชีย พลัส

SET50 ที่ระดับค่า PER ต่างๆ

SET 50 Sensitivity	ม.ค. 62E	มี.ค. 62E	เม.ย. 62E	พ.ค. 62E	มิ.ย. 62E	ก.ย. 62E	ธ.ค. 62E
PER 15.5	898	870	857	843	830	789	748
PER 16	926	899	885	871	857	815	773
PER 16.5	955	927	912	898	883	840	797
PER 17	984	955	940	925	910	866	821
PER 17.5	1,013	983	967	952	937	891	845
PER 18	1,042	1,011	995	979	964	916	869
PER 18.5	1,071	1,039	1,023	1,007	990	942	893
PER 19	1,100	1,067	1,050	1,034	1,017	967	918

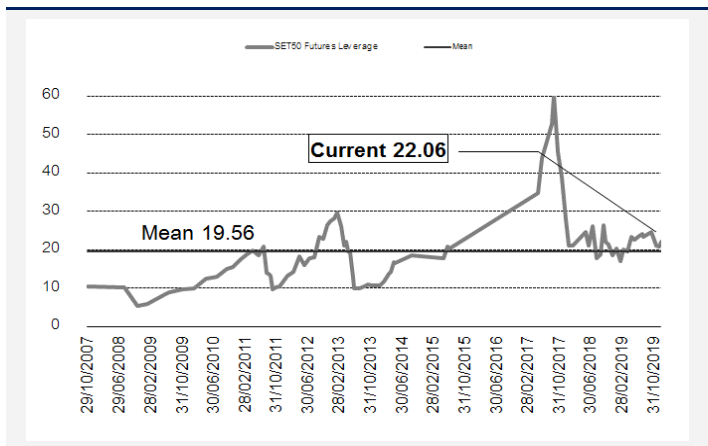
ที่มา: สายงานวิจัย บล. เอเชีย พลัส

คำนวณกำไรขาดทุนของ SET50 Futures

นักลงทุนรายย่อย				
(ค่าธรรมเนียม 87.10 บาท/สัญญา/ข้าง)				
ราคาปิด Futures	chg (จุด) เทียบกับ	กำไร (ขาดทุน)	ค่าธรรมเนียม + VAT (บาท)	กำไร (ขาดทุน)สุทธิ
881.50	5.0	1,000	(186)	814
880.50	4.0	800	(186)	614
879.50	3.0	600	(186)	414
878.50	2.0	400	(186)	214
877.50	1.0	200	(186)	14
<b>876.50</b>	<b>0.0</b>	<b>0.0</b>	<b>(186)</b>	<b>(186)</b>
875.50	-1.0	(200)	(186)	(386)
874.50	-2.0	(400)	(186)	(586)
873.50	-3.0	(600)	(186)	(786)
872.50	-4.0	(800)	(186)	(986)
871.50	-5.0	(1,000)	(186)	(1,186)

ที่มา: สายงานวิจัย บล. เอเชีย พลัส

ระดับ Leverage ของ SET50 Futures



ที่มา: Thailand Clearing House, ฝ่ายวิจัย ASPS

Single Stock Futures

Long BGRIMU20

BGRIM ได้ประโยชน์จากการนำเข้า LNG เองเพื่อใช้กับ SPP Replacement ใหม่ 5 โรง รวม 700 MW (ลูกค้าอุตสาหกรรม 550 MW EGAT 15 MW) ส่งผลทำให้ต้นทุนก๊าซถูกกว่าที่ซื้อจาก PTT ราว 20-25% นอกจากนี้ SPP อื่นๆ อีก 20 โรง ยังได้ผลบวกจากแนวโน้มราคา ก๊าซ PTT ที่ต่ำกว่าในอดีต นอกจากนี้ BGRIM ยังมีโอกาสเติบโตได้ในระยะยาว การโครงการใหม่ที่กำลังศึกษาในอนาคต FV63@62 บาท Upside 15%

ส่วนภาพทางเทคนิค ราคาลงมาทดสอบแนวรับสำคัญที่ 51 บาท(EMA 30 วัน) และมีแรงซื้อกลับหนาแน่น โดยปิดเป็นแท่งเทียนเขียวเต็มแท่ง บ่งชี้ว่ามีโอกาสเกิด Technical Rebound ขึ้นไปกรอบบนของกรอบ Sideway บริเวณ 55.25 บาทได้ในระยะถัดไป

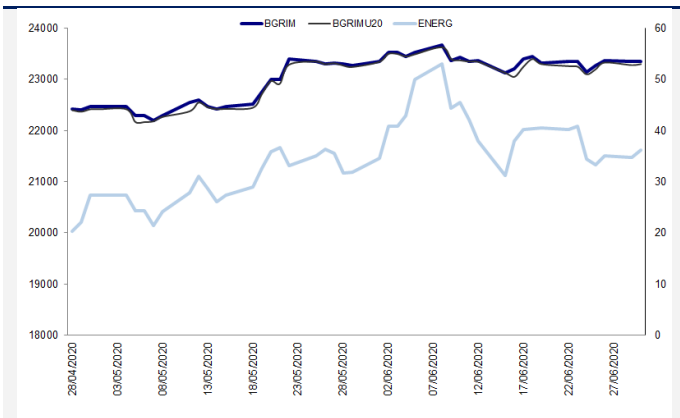
กลยุทธ์การลงทุน

นักลงทุนเปิด Long BGRIMU20 ได้ที่ทุน 53 บาท แนะนำถือ เป้าทำกำไร 56.50 บาท และ Cut Loss 1.75 บาทจากทุน

Future								Underlying			
Future	Settle Price	Basis	ASP Theory Price	Vol	OI	OI Change	Leverage	Upside	PER 63F	PBV 63F	EPS GROWTH 63F
BGRIMU20	53.00	-0.50	53.57	230	1997	10	4.87	15.89%	53.46	3.28	11.90%

ที่มา: สายงานวิจัย บล. เอเชีย พลัส

Historical Price



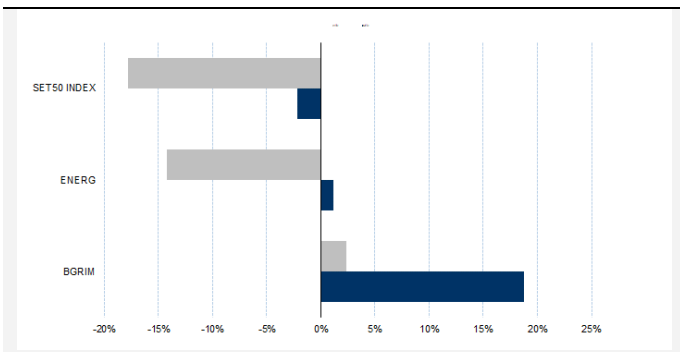
ที่มา: สายงานวิจัย บล. เอเชีย พลัส

คำนวณกำไรขาดทุนของ Stock Futures

นักลงทุนรายย่อย					
ราคาปิด future	chg (จุด) เทียบกับราคา	กำไร (บาท)	ค่าธรรมเนียม +VAT (บาท)	กำไรสุทธิ (บาท)	กำไรสุทธิ (บาท)
53.50	0.5	500	12.12	488	
53.40	0.4	400	12.12	388	
53.30	0.3	300	12.12	288	
53.20	0.2	200	12.12	188	
53.10	0.1	100	12.12	88	
<b>53.00</b>	0.0	-	12.12	(12)	
52.90	-0.1	(100)	12.12	(112)	
52.80	-0.2	(200)	12.12	(212)	
52.70	-0.3	(300)	12.12	(312)	
52.60	-0.4	(400)	12.12	(412)	
52.50	-0.5	(500)	12.12	(512)	

ที่มา: สายงานวิจัย บล. เอเชีย พลัส

Historical Return



ที่มา: สายงานวิจัย บล. เอเชีย พลัส

Technical Chart



ที่มา: สายงานวิจัย บล. เอเชีย พลัส

## Single Stock Futures

### Short BANPUU20

ความต้องการใช้ถ่านหิน ยังคงถูกกดดันจากผลกระทบของ COVID-19 ที่มีต่อเศรษฐกิจโลก และจากแนวโน้มผลการดำเนินงาน 2Q63 ที่ไม่เด่น กดดันจากธุรกิจถ่านหินที่ผ่านพ้นฤดูหนาว นอกจากนี้ยังมี Sentiment เชิงลบจากการถูกคัดออกจากดัชนี SET50 Index ซึ่งจะมีผลในวันที่ 1 ก.ค 63

ส่วนภาพทางเทคนิค ราคาปัจจุบัน ทำจ้งหะ Lower High และหลุดเส้น Uptrend ที่ 6.35 บาทลงมา ประเมินว่าหากหลุดแนวรับที่ 6.15 บาทอีกเชื่อว่า Downside เริ่มเปิดกว้าง มีโอกาสปรับฐาน โดยมีเป้าหมายทำกำไรไว้ที่ 5.15 บาท

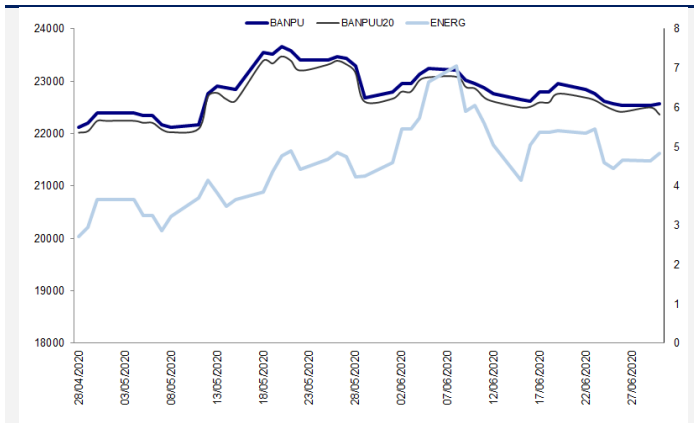
### กลยุทธ์การลงทุน

สถานะ Short BANPUU20 ได้ที่ 5.95 บาท ปัจจุบันมีกำไร 4% แนะนำถือ เป้าทำกำไรที่ 5.15 บาท และ ตั้ง Stop Profit ที่ทุน

Future								Underlying			
Future	Settle Price	Basis	ASP Theory Price	Vol	OI	OI Change	Leverage	Upside	PER 63F	PBV 63F	EPS GROWTH 63F
BANPUU20	5.82	-0.28	6.11	1004	56101	908	2.40	50.82%	149.36	0.30	-138.15%

ที่มา: สายงานวิจัย บล. เอเชีย พลัส

### Historical Price



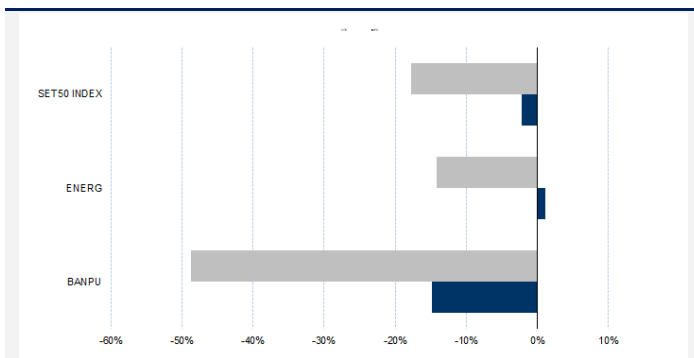
ที่มา: สายงานวิจัย บล. เอเชีย พลัส

### คำนวณกำไรขาดทุนของ Stock Futures

นักลงทุนรายย่อย					
ราคาปิด future	chg (จุด) เทียบกับราคาปิด	กำไร (ขาดทุน)	ค่าธรรมเนียม +VAT (บาท)	กำไร (ขาดทุน)สุทธิ	กำไร
6.82	-1.00	(1,000)	3.26	(1,003)	
6.62	-0.80	(800)	3.26	(803)	
6.42	-0.60	(600)	3.26	(603)	
6.22	-0.40	(400)	3.26	(403)	
6.02	-0.20	(200)	3.26	(203)	
<b>5.82</b>	0.00	-	3.26	(3)	
5.62	0.20	200	3.26	197	
5.42	0.40	400	3.26	397	
5.22	0.60	600	3.26	597	
5.02	0.80	800	3.26	797	
4.82	1.00	1,000	3.26	997	

ที่มา: สายงานวิจัย บล. เอเชีย พลัส

### Historical Return



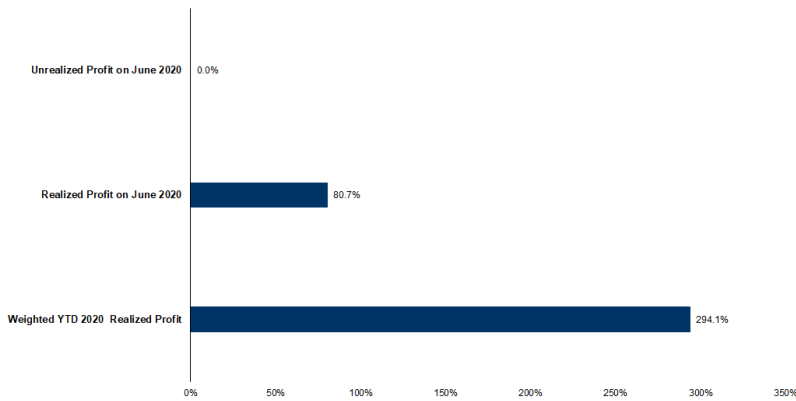
ที่มา: สายงานวิจัย บล. เอเชีย พลัส

### Technical Chart



ที่มา: สายงานวิจัย บล. เอเชีย พลัส

## Tracking Performance



หมายเหตุ: การคำนวณผลตอบแทนจะอิงราคาปิดในวันนับวันขึ้นบัญชีรายการซื้อขายหลักทรัพย์เป็นผลตอบแทนรวมจนกว่าจะถึงวันที่ปิดบัญชี ณ วันที่ 30 มิถุนายน 2020

ที่มา: สายงานวิจัย บล. เอเชีย พลัส

## Top 20 Most Active Volume

No.	Future	Settle Price	Basis	ASP Theory Price	Vol	OI	OI Change	Leverage	Resistance	Support
1	BBLU20	106.50	-1.00	102.86	51	2167	28	5.28	114.32	99.55
2	BCPU20	20.72	-0.18	20.90		108	0	4.58	21.77	20.28
3	BTSU20	11.17	-0.23	11.40				5.17	11.68	9.61
4	CENTELU20	23.33	0.13	22.73	255	936	255	5.17	24.63	23.12
5	CKU20	19.81	-0.49	20.17	204	1660	202	5.19	21.82	19.02
6	CPALLU20	67.15	-0.10	66.23	237	4406	30	8.27	70.11	67.51
7	CPFU20	31.20	-0.05	30.96	2454	6692	-168	5.14	31.21	29.62
8	CPNU20	50.10	-0.15	50.26	22	149	-18	3.91	51.55	49.11
9	DTACU20	40.01	-0.74	40.76	714	1410	507	4.51	42.18	39.32
10	HMPROU20	15.32	-0.08	15.40	400	932	0	4.77	15.37	14.39
11	INTUCHU20	54.06	-1.44	55.51	2142	8481	1902	7.23	54.39	52.01
12	IRPCU20	2.63	-0.03	2.66	4535	15745	3515	4.67	2.80	2.58
13	ITDU20	1.18	0.00	1.18	3	3362	1	3.88	1.22	1.13
14	IVLU20	26.75	-0.50	27.17	1651	2809	1382	4.17	29.08	26.25
15	JASU20	3.72	0.02	3.70	5063	51392	5042	4.43	3.77	3.61
16	KBANKU20	90.30	0.05	86.05	1030	2125	283	4.12	101.24	82.47
17	KKPU20	42.23	0.23	39.39	80	675	0	3.82	44.80	39.55
18	KTBU20	10.35	0.05	9.58	1117	11368	618	4.44	10.98	9.75
19	LHU20	7.43	-0.27	7.33	5600	3556	-1400	5.33	7.90	7.39
20	MINTU20	20.90	0.00	20.47	416	994	220	2.75	21.26	18.10

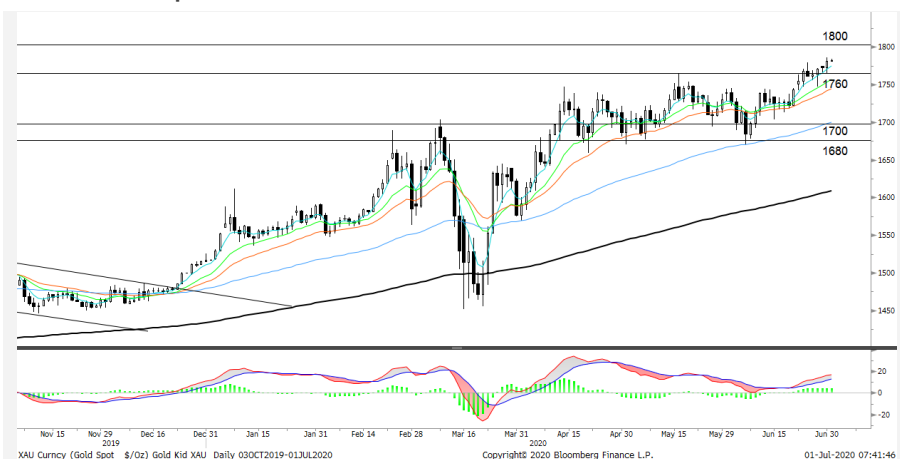
## Gold Futures

ราคาทองคำตลาดสหรัฐเมื่อคืน ปรับเพิ่มขึ้น 9.19 เหรียญฯ ปิดที่ 1,778.13 เหรียญฯ แรงซื้อทองคำกลับมาอีกครั้ง จากความวิตกกังวลต่อการฟื้นตัวของเศรษฐกิจโลก ท่ามกลางจำนวนผู้ติดเชื้อไวรัสโควิด-19 ทั่วโลกที่เพิ่มขึ้นอย่างต่อเนื่อง นอกจากนี้การอ่อนค่าลงของสกุลเงินดอลลาร์ยังช่วยดึงดูดแรงซื้อทองคำ โดย Dollar Index เมื่อคืนลดลง 0.146% ผู้ระดับ 97.393 ขณะที่การรายงานดัชนีความเชื่อมั่นผู้บริโภคเดือน มิ.ย. ของสหรัฐที่พุ่งเกินคาด และการให้คำมั่นของประธานธนาคารกลางสหรัฐและรัฐมนตรีคลังสหรัฐว่าจะร่วมมือกันพยุงเศรษฐกิจให้ผ่านพ้นวิกฤตโควิด-19 ไปให้ได้ ทำให้นักลงทุนกล้าที่จะเพิ่มระดับการลงทุนในสินทรัพย์เสี่ยงอย่างตลาดหุ้นมากขึ้น โดยดัชนีดาวโจนส์เมื่อคืนเพิ่มขึ้น 217 จุด สัปดาห์นี้ยังคงต้องจับตาดูข้อมูลเศรษฐกิจที่สำคัญของสหรัฐได้แก่ ตัวเลขการจ้างงาน , ดัชนี PMI ภาคการผลิตเดือนมิ.ย. และจำนวนผู้ยื่นขอรับสวัสดิการว่างงานรายสัปดาห์ ซึ่งจะมีผลต่อทิศทางและการเคลื่อนไหวของเงินทุนและราคาทองคำ

### กลยุทธ์การลงทุน

ราคาทองคำ GFQ20 เมื่อคืนปรับเพิ่มขึ้น 170 บาท ปิดที่ 26,210 บาท เทียบเท่า 1,783.6 เหรียญฯ ใกล้เคียงราคาทองคำตลาด Spot ล่าสุดที่เคลื่อนไหวบริเวณ 1,782 เหรียญฯ คาด GFQ20 วันนี้น่าจะเคลื่อนไหวในกรอบ 26,100-26,300 บาท แนะนำให้ Trading GFQ20 บริเวณ 26,050-26,500 บาท ( 1,770-1,800 \$/ออนซ์) และเปิด Short บริเวณกรอบบนที่ 26,500 บาท (1,800 \$) เพราะเชื่อว่าทองคำมีโอกาสพักฐานระยะสั้นหลังการปรับเพิ่มขึ้นกว่า 100 เหรียญฯ ในช่วงเวลาเพียง 1 เดือน อีกทั้งการเพิ่มระดับความเสี่ยงของนักลงทุนที่มากขึ้นจากการทยอยปลดล็อกกิจกรรมทางเศรษฐกิจในหลายประเทศทำให้ความน่าสนใจของทองคำลดลง พร้อมกำหนดจุด Cut loss 100 บาทจากทุน เพื่อป้องกันความเสี่ยงหากราคาทองคำเคลื่อนไหวผิดจากคาด

### เทคนิควิเคราะห์ Gold Spot



ที่มา : สายงานวิจัย บล. เอเชีย พลัส

**GOLD Technical:** ราคาทองคำ รีบาวนด์กลับ หลังจากลงมาทดสอบ High เดิม ที่ \$1760 และเกิดเป็นแท่งเทียนเงาล่างยาว ปัจจุบันอยู่ในลักษณะแกว่งขึ้นต่อ ขณะที่ MACD เคลื่อนที่เหนือแกนศูนย์ สะท้อนโมเมนตัมเชิงบวก สนับสนุนการฟื้นตัว

## Gold Futures

FUTURES	Last	Chg	%Chg	Vol.	OI	OI Chg
GFQ20	26,210	180	0.69	41	361	21
GFV20	26,240	140	0.54	18	309	3
GFZ20	26,300	100	0.88	8	6	0

## Mini Gold Futures

FUTURES	Last	Chg	%Chg	Vol.	OI	OI Chg
GF10Q20	26,170	140	0.54	1,768	13,577	410
GF10V20	26,230	160	0.54	388	4,272	-16
GF10Z20	26,280	120	0.46	89	1,116	42

หมายเหตุ : ราคาปิดของ Gold Futures (Night Session) Settle ณ เวลา 22.00 u. และปริมาณการซื้อขายเกิดขึ้นในช่วงเวลา 19.30-22.30 u.  
ที่มา : สายงานวิจัย บล.เอเชีย พลัส

ASPS Gold Valuation Matrix (เหรียญฯ/ทรอยออนซ์)

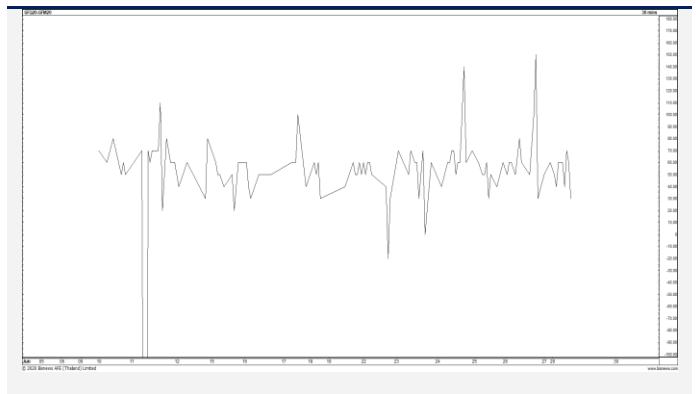
	←			Dollar Index			→				
	93	94	95	96	97	98	99	100	101	102	103
40	1,617.66	1,589.21	1,560.76	1,532.31	1,503.86	1,475.41	1,446.96	1,418.52	1,390.07	1,361.62	1,333.17
43	1,616.71	1,588.26	1,559.81	1,531.36	1,502.91	1,474.47	1,446.02	1,417.57	1,389.12	1,360.67	1,332.22
46	1,615.76	1,587.31	1,558.86	1,530.42	1,501.97	1,473.52	1,445.07	1,416.62	1,388.17	1,359.72	1,331.28
49	1,614.82	1,586.37	1,557.92	1,529.47	1,501.02	1,472.57	1,444.12	1,415.67	1,387.23	1,358.78	1,330.33
52	1,613.87	1,585.42	1,556.97	1,528.52	1,500.07	1,471.62	1,443.18	1,414.73	1,386.28	1,357.83	1,329.38
55	1,612.92	1,584.47	1,556.02	1,527.57	1,499.13	1,470.68	1,442.23	1,413.78	1,385.33	1,356.88	1,328.43
58	1,611.97	1,583.53	1,555.08	1,526.63	1,498.18	1,469.73	1,441.28	1,412.83	1,384.38	1,355.94	1,327.49
61	1,611.03	1,582.58	1,554.13	1,525.68	1,497.23	1,468.78	1,440.33	1,411.89	1,383.44	1,354.99	1,326.54
64	1,610.08	1,581.63	1,553.18	1,524.73	1,496.28	1,467.84	1,439.39	1,410.94	1,382.49	1,354.04	1,325.59
67	1,609.13	1,580.68	1,552.24	1,523.79	1,495.34	1,466.89	1,438.44	1,409.99	1,381.54	1,353.09	1,324.65
70	1,608.19	1,579.74	1,551.29	1,522.84	1,494.39	1,465.94	1,437.49	1,409.04	1,380.60	1,352.15	1,323.70
73	1,607.24	1,578.79	1,550.34	1,521.89	1,493.44	1,464.99	1,436.55	1,408.10	1,379.65	1,351.20	1,322.75

การแปลงราคาทองคำให้เป็นบาท

GOLD Londin AM ( USD/Ounce )	FX ( บาท/ USD )					
	31.00	31.25	31.50	31.75	32.00	
1,600	23,576	23,766	23,957	24,147	24,337	
1,630	24,018	24,212	24,406	24,599	24,793	
1,660	24,460	24,658	24,855	25,052	25,249	
1,690	24,902	25,103	25,304	25,505	25,706	
1,720	25,345	25,549	25,753	25,958	26,162	
1,750	25,787	25,995	26,202	26,410	26,618	
1,780	26,229	26,440	26,652	26,863	27,075	
1,810	26,671	26,886	27,101	27,316	27,531	
1,840	27,113	27,331	27,550	27,769	27,987	

ที่มา: สายงานวิจัย บล. เอเชีย พลัส

Spread ระหว่าง GFM20 – GFJ20



ที่มา: สายงานวิจัย บล. เอเชีย พลัส

คำนวณกำไรขาดทุนของ Gold Futures

นักลงทุนรายย่อย (ค่าธรรมเนียม 490.10 บาท/สัญญา/ข้าง)				
ราคาปิด future	เปลี่ยนแปลง	กำไร (ขาดทุน)	ค่าธรรมเนียม+ VAT (บาท)	กำไร (ขาดทุน)สุทธิ
26,460.00	250.0	12,500	(1,049)	11,451
26,410.00	200.0	10,000	(1,049)	8,951
26,360.00	150.0	7,500	(1,049)	6,451
26,310.00	100.0	5,000	(1,049)	3,951
26,260.00	50.0	2,500	(1,049)	1,451
<b>26,210.00</b>	<b>0.0</b>	<b>-</b>	<b>(1,049)</b>	<b>(1,049)</b>
26,160.00	-50.0	(2,500)	(1,049)	(3,549)
26,110.00	-100.0	(5,000)	(1,049)	(6,049)
26,060.00	-150.0	(7,500)	(1,049)	(8,549)
26,010.00	-200.0	(10,000)	(1,049)	(11,049)
25,960.00	-250.0	(12,500)	(1,049)	(13,549)

ที่มา: สายงานวิจัย บล. เอเชีย พลัส

คำนวณกำไรขาดทุนของ Mini Gold Futures

นักลงทุนรายย่อย (ค่าธรรมเนียม 98.10 บาท/สัญญา/ข้าง)				
ราคาปิด future	เปลี่ยนแปลง	กำไร (ขาดทุน)	ค่าธรรมเนียม+ VAT (บาท)	กำไร (ขาดทุน)สุทธิ
26,420.00	250.0	2,500	(210)	2,290
26,370.00	200.0	2,000	(210)	1,790
26,320.00	150.0	1,500	(210)	1,290
26,270.00	100.0	1,000	(210)	790
26,220.00	50.0	500	(210)	290
<b>26,170.00</b>	<b>0.0</b>	<b>-</b>	<b>(210)</b>	<b>(210)</b>
26,120.00	-50.0	(500)	(210)	(710)
26,070.00	-100.0	(1,000)	(210)	(1,210)
26,020.00	-150.0	(1,500)	(210)	(1,710)
25,970.00	-200.0	(2,000)	(210)	(2,210)
25,920.00	-250.0	(2,500)	(210)	(2,710)

ที่มา: สายงานวิจัย บล. เอเชีย พลัส