

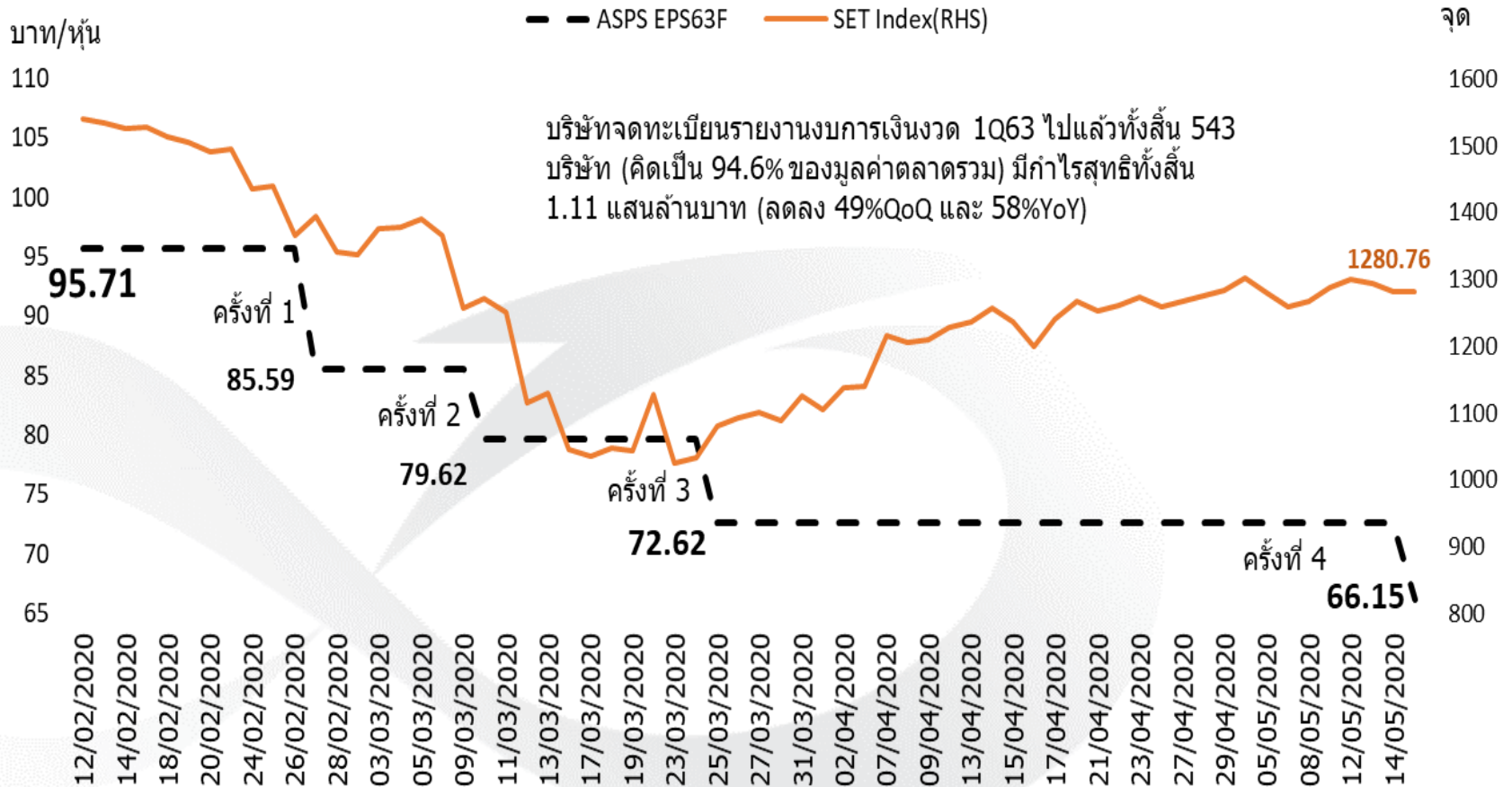
# Investment Gallery

กลยุทธ์การจัดพอร์ตลงทุน

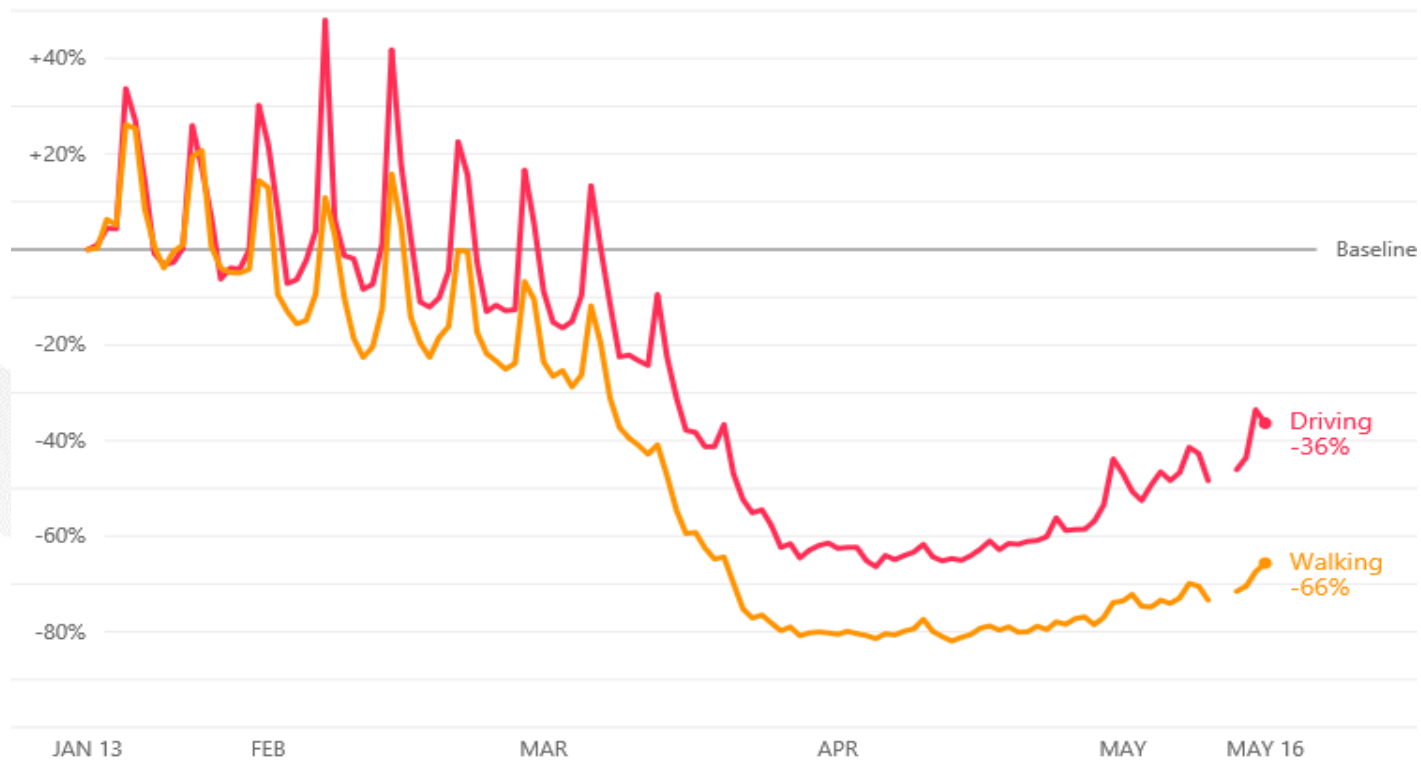
18 พ.ค. – 22 พ.ค. 2563



## เปรียบเทียบ EPS ของฝ่ายวิจัยฯกับ EPS Consensus (Bloomberg)



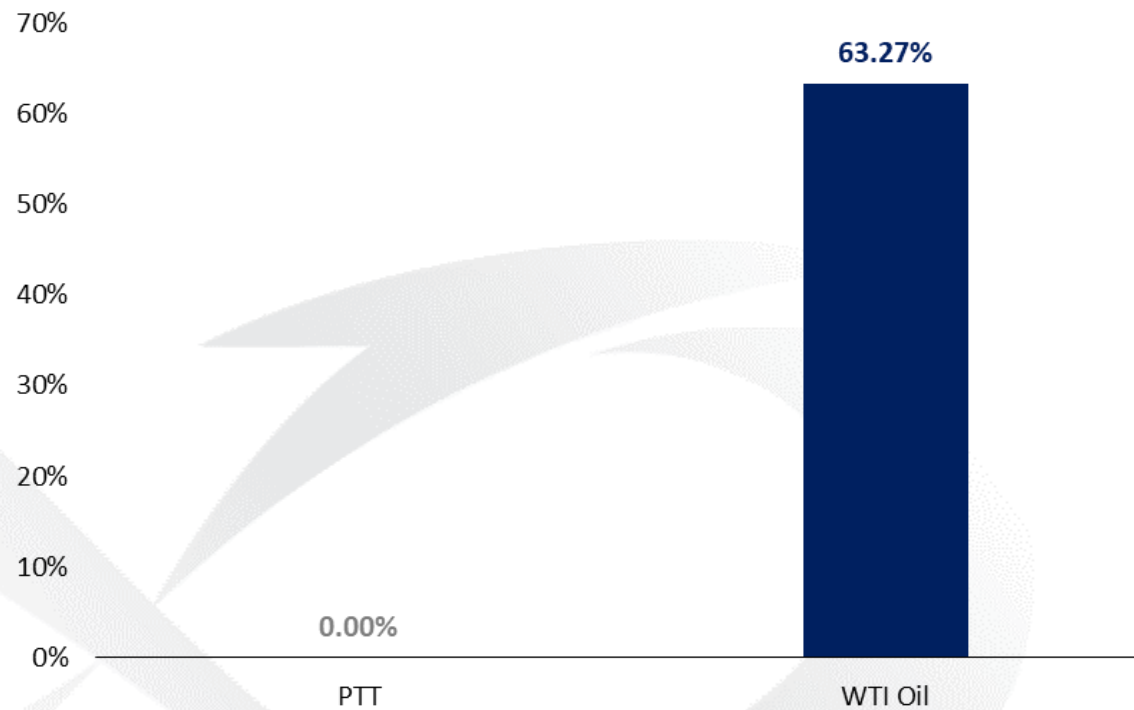
## Trend การเปลี่ยนแปลงของพฤติกรรมคนในกรุงเทพฯ



ที่มา : ฝ่ายวิจัย ASPS

<https://www.apple.com/covid19/mobility>

## เปรียบเทียบผลตอบแทนของราคาน้ำมัน WTI กับ PTT ตั้งแต่ต้นเดือน





## Daily Strategy

ภาค GDP Growth งวด 1Q63 ที่จะประกาศเข้านี้ น่าจะดีดลนเพิ่มโอกาสที่ กนง. จะพิจารณาปรับลดอัตราดอกเบี้ยนโยบายในการประชุมสัปดาห์นี้ ส่วนกำไรบริษัทจดทะเบียนปรับประกาศออกมาแล้ว 94.6% พบว่าหดตัว 58% YoY ทำให้ต้องปรับลดประมาณการ สถานการณ์แวดล้อมดังกล่าว น่าจะทำให้ SET Index ปรับฐาน



## Support and Resistance

แนวรับ 1278 จุด      แนวต้าน 1300 จุด



## Top pick

CPN (FV @ 66.00)  
COM7 (FV @ 23.50)  
PTT (FV @ 42.00)



## Portfolio

➡ IN: +10% DIF      ➡ OUT: -10% KBANK

Stocks	Start Date	Weight	Return	Price		Fair Value
				Cost	Last	
SCC	15 May	15%	▼ -1.5%	341.00	336.00	396.00
CPN	14 May	10%	▼ -2.6%	48.25	47.00	66.00
BCP	07 May	15%	▲ 0.2%	19.07	19.10	22.00
BCH	12 May	10%	▼ -2.9%	14.00	13.60	18.70
PTT	30 Apr	15%	▲ 1.7%	34.92	35.50	42.00
COM7	14 May	10%	▲ 0.5%	21.40	21.50	23.50
DIF	15 May	10%	▬ 0.0%	16.00	16.00	n.a.
DCC	05 May	5%	▲ 20.8%	1.54	1.86	2.28
KBANK	28 Apr	10%	▼ -3.5%	85.75	82.75	120.00



## Performance

ผลตอบแทนของ ASPS Portfolio







**วิเคราะห์ปัจจัยเทคนิค :** ราคาเคลื่อนไหวหลุดเส้น EMA 200 สัปดาห์ และเกิดแท่งเทียนแดงเต็มแท่ง ประเมินว่าอยู่ในลักษณะแกว่งลงหาฐานแนวรับใหม่ แต่ปัจจุบันราคาเข้าใกล้ขยับแนวรับสำคัญที่ 6.70 เหรียญฯ เชื่อว่า มีโอกาสเกิด Technical Rebound ได้ ในระยะถัดไป ทั้งนี้ประเมินแนวต้านถัดไปไว้ที่ 7.65 เหรียญฯ



**วิเคราะห์ปัจจัยเทคนิค :** ราคาอยู่ในลักษณะแกว่งลง หลังจากปรับตัวขึ้นไปทดสอบแนวต้านเส้น EMA 25 สัปดาห์ ที่บริเวณ 137 เหรียญฯ และปิดเป็นแท่งเทียนแดงยาวบ่งชี้ว่า มีโอกาสปรับฐานได้ ทั้งนี้ หากถอยลงมาบริเวณแนวรับที่ 113-118 เหรียญฯ เชื่อว่า มีโอกาสกลับตัวขึ้นไปแนวโน้มเดิม โดยประเมินแนวต้านไว้ที่ 137 เหรียญฯ

## WH Group Ltd (288 HK)

Target Price Consensus 10.24 HKD (Upside 48.6%)

**วิเคราะห์ปัจจัยพื้นฐาน** บริษัทจำหน่ายและผลิตเนื้อหมูที่ใหญ่ที่สุดในเอเชีย รายได้มาจาก Package Food 51% Fresh Food 41% อื่นๆ 8% ตัวธุรกิจเติบโตกว่า 6%yoy จากราคามูลรัฐสูงนำไปสู่การฟื้นตัวครั้งใหญ่ในธุรกิจการผลิตหมูสหรัฐ และ การนำเข้าจากสหรัฐเข้ามามีในจีนมากขึ้นเป็นปัจจัยหนุนให้มูลค่าเนื้อสัตว์ของจีนเพิ่มขึ้น (เพิ่มขึ้นจาก 16.9% เป็น 20.2%) อีกทั้งยังมีค่า PE เพียง 8 เท่า ซึ่งค่าเฉลี่ยกลุ่มอยู่ที่ 26 เท่า

(unit : HKD)	2019	2020F	2021F
NET INCOME (m)	11162.60	11737.60	12250.90
EPS	0.75	0.79	0.84
P/E (x)	9.21	8.75	8.23

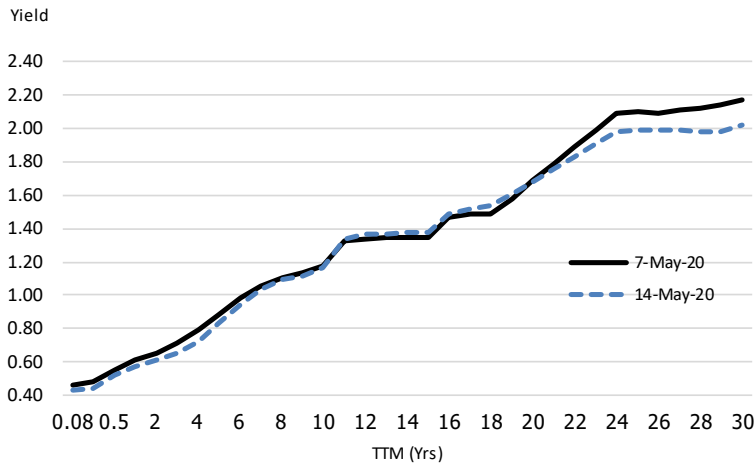
## McKesson Corp (MCK US)

Target Price Consensus 160.80 USD (Upside 24.2%)

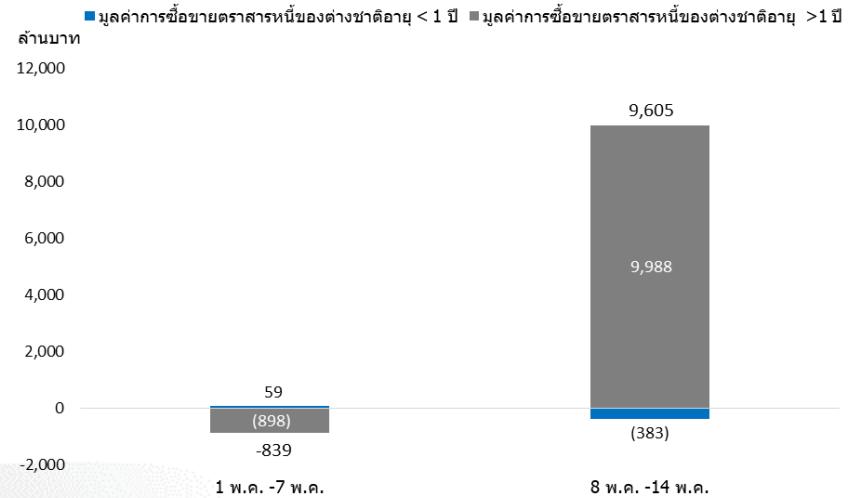
**วิเคราะห์ปัจจัยพื้นฐาน** บริษัทจัดจำหน่ายเวชภัณฑ์,เวชภัณฑ์ผ่าตัดและผลิตภัณฑ์ดูแลสุขภาพทั่วอเมริกาเหนือ โดยตัวบริษัทมีฐานะการเงินที่แข็งแกร่ง อีกทั้งยอดขายเพิ่มขึ้น 6% จากเทรนด์คนดูแลสุขภาพมากขึ้นในสหรัฐฯ ขณะที่ตลาดหุ้นผันผวนทั่วโลก McKesson ถือเป็น 1 ในหุ้น Defensive (Beta อยู่ที่ 0.8 เท่า เทียบกับ SPX) ที่มี Valuation เด่น โดยมีค่า PE เพียง 9 เท่า ซึ่งค่าเฉลี่ยกลุ่มอยู่ที่ 21 เท่า

(unit : USD)	2019	2020F	2021F
NET INCOME (m)	2127.00	2694.18	2438.64
EPS	10.80	14.78	15.35
P/E (x)	11.98	8.76	8.43

# Fixed Income



Tenor	1Y	3Y	5Y	10Y	20Y	30Y
7-May-20	0.608	0.715	0.88	1.18	1.68	2.17
14-May-20	0.568	0.656	0.83	1.16	1.68	2.02
Change (bps.)	↓(4.0)	↓(5.9)	↓(5.0)	↓(1.7)	↓(0.2)	↓(15.2)



Recc.	สัญลักษณ์ตราสารหนี้	หน่วยงานที่ออก	อันดับ (Rating)	อายุคงเหลือ (ปี)	ดอกเบี้ยหน้าตัว (% ต่อปี)	ผลตอบแทนล่าสุด MTM (% ต่อปี)
★	BJC233A	บริษัท เอร์ลี ยุคเกอร์ จำกัด (มหาชน)	หุ้นกู้: A+; บริษัท: A+(tha)/TRIS	2.86	3.20	1.81
★	SCC234A	บริษัท ปูนซิเมนต์ไทย จำกัด (มหาชน)	หุ้นกู้: A+(tha); บริษัท: A+(tha)/Fitch (Thailand)	2.88	3.10	1.47
	TPIPL224A	บริษัท ทีพีไอ โพลีน จำกัด (มหาชน)	หุ้นกู้: BBB+; บริษัท: BBB+/TRIS	1.88	4.60	3.30
	MTC22NB	บริษัท เมืองไทย แคปปิตอล จำกัด (มหาชน)	หุ้นกู้: BBB+; บริษัท: BBB+/TRIS	2.47	4.30	3.07

# Alternative Investment



## FCN

นักลงทุนที่ต้องการกระจายการลงทุนไปยังต่างประเทศ และได้รับผลตอบแทนสม่ำเสมอ แนะนำ FCN 12119 หุ้นกู้อนุพันธ์อายุ 6 เดือน อัตราดอกเบี้ย 10.00% ต่อปี จ่ายทุกเดือน มีหลักทรัพย์อ้างอิงเป็นหุ้น AmerisourceBergen Corp, McKesson Corp และ WH Group Ltd โดยมี Put Level ที่ระดับ 76.40% และ Auto Call Level ที่ระดับ 97.00%



## ELN

สำหรับนักลงทุนที่คุ้นเคยกับหุ้นต่างประเทศ แต่อยากได้ผลตอบแทนที่แน่นอน และความเสี่ยงอยู่ในระดับไม่สูงมาก แนะนำ หุ้นกู้ที่มีอนุพันธ์แฝงประเภท Bull Note บนหุ้นอ้างอิง (Underlying)

Product	FCN 12119
Tenor	6 month
Pay Frequency	Monthly
CCY	USD
Stock 1	ABC US
Stock 2	MCK US
Stock 3	288 HK
Indicative PRC	8
Coupon p.a.	10.00%
Fixed Coupons	All Periods
Put	76.40%
Auto Call	97.00%
KO Type	Period End

Bull Note / Bull Note with Protection	
Underlying 1	1810 HK
Underlying 2	
ELN Type	Bull Note
Settlement Method	Cash or Physical
Minimum Subscription	\$100,000
Time to Maturity	30 Days





## AmerisourceBergen Corp (ABC US)

Target Price Consensus 100.88 USD (Upside 20.1%)

ให้บริการเวชภัณฑ์ทั่วไป, ผลิตภัณฑ์ดูแลสุขภาพ, ผลิตภัณฑ์ดูแลสุขภาพที่บ้านและอุปกรณ์และบริการที่เกี่ยวข้อง หากพิจารณาความเสี่ยงด้าน Strike level ถือว่าต่ำมาก โดยราคา Strike อยู่ในจุดต่ำสุดในรอบ 6 ปี โดยตัวหุ้นมีนักวิเคราะห์ Cover ทั้งหมด 19 ราย แนะนำให้ซื้อ 9 ราย ,ถือ 9 ราย และขาย 1 ราย คิดเป็น Consensus Rating 3.84 จาก 5



## McKesson Corp (MCK US)

Target Price Consensus 160.80 USD (Upside 24.2%)

บริษัทจัดจำหน่ายเวชภัณฑ์เวชภัณฑ์ผ่าตัดและผลิตภัณฑ์ดูแลสุขภาพและความงามทั่วอเมริกาเหนือ หากพิจารณาความเสี่ยงด้าน Strike level ถือว่าต่ำมาก โดยราคา Strike อยู่ในจุดต่ำสุดในรอบ 7 ปี โดยตัวหุ้นมีนักวิเคราะห์ Cover ทั้งหมด 19 ราย แนะนำให้ซื้อ 12 ราย ,ถือ 7 ราย และขาย 0 ราย คิดเป็น Consensus Rating 4.26 จาก 5



## WH Group Ltd (288 HK)

Target Price Consensus 10.24 HKD (Upside 48.6%)

บริษัทจำหน่ายและผลิตเนื้อหมูที่ใหญ่ที่สุดในโลก รายได้มาจาก Package Food 51% Fresh Food 41% อื่นๆ 8% หากพิจารณาความเสี่ยงด้าน Strike level ถือว่าต่ำมาก โดยราคา Strike อยู่ในจุดต่ำสุดในรอบ 5 ปี โดยตัวหุ้นมีนักวิเคราะห์ Cover ทั้งหมด 25 ราย แนะนำให้ซื้อ 25 ราย ,ถือ 0 ราย และขาย 0 ราย คิดเป็น Consensus Rating 5 จาก 5



หุ้น 10 อันดับที่มีมูลค่าการซื้อขายรวมมากที่สุดในช่วง 1 สัปดาห์ที่ผ่านมา

Company	Recommendation	Last Price (15/05/2020)	FairValue	Upside	PER 20F	Div Yield 20F (%)	%Chg 1 Week	Total Value 11-15 พ.ค.63
CPALL	BUY	69.50	78.00	12.2%	27.44	1.83	-2.78%	14,661,652,163
PTT	BUY	35.50	42.00	18.3%	16.42	4.51	0.71%	10,939,902,531
GPSC	BUY	71.75	91.00	26.8%	33.76	2.07	5.88%	7,401,643,106
ADVANC	BUY	189.00	210.00	11.1%	20.42	3.43	-2.07%	7,385,668,972
GULF	Sw itch	38.00	32.40	-14.7%	84.71	0.77	0.66%	6,666,606,420
PTTGC	BUY	41.75	45.00	7.8%	89.21	3.59	5.84%	6,226,077,572
CPF	BUY	28.75	40.00	39.1%	11.01	2.78	6.42%	5,763,205,835
INTUCH	BUY	52.75	70.00	32.7%	16.56	4.17	-0.47%	5,734,778,770
AOT	Sw itch	59.00	54.96	-6.8%	204.89	0.29	-0.84%	5,510,531,097
BBL	BUY	94.25	154.00	63.4%	6.31	6.90	-1.56%	4,733,208,088
SET Index		1,280.76					1.35%	252,695,909,113

ข้อมูลสิ้นสุด ณ 15 พ.ค.63

# 3 หุ้นที่ปรับตัวขึ้นแรงในรอบสัปดาห์

**PTTGC** งวด 1Q63 เติบโตขาดทุนสุทธิ 8.8 พันลบ. ตามคาด และน่าจะเป็นระดับต่ำสุดของปีนี้ โดยเมื่อราคาหุ้นได้สะท้อนงบ 1Q63 ที่แย่และน่าจะเป็นระดับต่ำสุดของปีไปแล้ว จึงทำให้ราคาหุ้นปรับตัวขึ้นแรงในรอบสัปดาห์ที่ผ่านมา

Company	Recommendation	Last Price (15/05/2020)	FairValue	Upside	PER 20F	Div Yield 20F (%)
PTTGC	BUY	41.75	45.00	7.8%	89.21	3.59

**GPSC** เป็นหนึ่งใน Defensive ของกลุ่มโรงไฟฟ้า โดยระยะสั้น 1Q63 คาดกำไรปกติเพิ่มขึ้นจาก 4Q62 หนุนจากส่วนแบ่งกำไรบริษัทร่วมที่เพิ่มขึ้น อย่างไรก็ตาม ราคาหุ้น ณ ปัจจุบันมี Valuation ไม่น่าสนใจเท่าที่ควร ทั้ง %Upside และ PER 20F

Company	Recommendation	Last Price (15/05/2020)	FairValue	Upside	PER 20F	Div Yield 20F (%)
GPSC	BUY	71.75	91.00	26.8%	33.76	2.07

**CPF** หนึ่งในหุ้นที่ทำกำไร 1Q63 เติบโตโตเด่นตั้งแต่ ๑๐๑ และ yoy จากธุรกิจหมูในไทยและเวียดนาม จึงทำให้ได้รับความสนใจจากนักลงทุนหลังจากประกาศงบ 1Q63 เรียบร้อยแล้ว

Company	Recommendation	Last Price (15/05/2020)	FairValue	Upside	PER 20F	Div Yield 20F (%)
CPF	BUY	28.75	40.00	39.1%	11.01	2.78



**วิเคราะห์ปัจจัยเทคนิค :** ราคา Breakout เลื่อนทางขึ้น กรอบ Symmetrical Triangle มีโอกาสฟื้นต่อ โดยมีแนวรับที่ 39.50 บาท / แนวต้านที่ 44.75 บาท



**วิเคราะห์ปัจจัยเทคนิค :** อยู่ในกรอบ Uptrend Channel และเริ่มทยอยมาบริเวณกรอบล่างที่ 71 บาท เป็นมีโอกาสฟื้นต่อตามแนวโน้มเดิม แนวรับ 71.00 บาท / แนวต้าน 74.75 บาท



**วิเคราะห์ปัจจัยเทคนิค :** ราคาอยู่ในลักษณะแกว่งขึ้น และยังมีสัญญาณบวกจากแกว่งเทียนเขียวเต็มแท่ง โดยมีเส้น EMA 10 วัน Support โดยมีแนวรับที่ 28.25 / แนวต้านที่ 30.50 บาท

# 3 หุ้นที่ปรับตัวลงแรงในรอบสัปดาห์

**CPALL** ราคาหุ้นปรับตัวขึ้นมาแรงเกินไป ขณะที่ปัจจัยบวกยังไม่มื่ออะไรเพิ่มเติมเหมือน ศูนย์การค้า จึงทำให้นักลงทุนขายทำกำไรออกมาบางส่วน ในสัปดาห์ที่ผ่านมา

Company	Recommendation	Last Price (15/05/2020)	FairValue	Upside	PER 20F	Div Yield 20F (%)
CPALL	BUY	69.50	78.00	12.2%	27.44	1.83

**ADVANC** หนึ่งในหุ้นกลุ่มสื่อสารที่นักลงทุนให้ความสนใจน้อยลงจากปัจจัยกดดันที่ รุมเร้าทั้ง ระยะสั้น จาก COVID-19 และระยะยาว จากการประมูล 5G ที่ต้องเสีย งบประมาณไปพอสมควร

Company	Recommendation	Last Price (15/05/2020)	FairValue	Upside	PER 20F	Div Yield 20F (%)
ADVANC	BUY	189.00	210.00	11.1%	20.42	3.43

**BBL** จากคุณภาพสินทรัพย์ชะลอตัว ตามสภาวะเศรษฐกิจ กภาวะเศรษฐกิจชะลอตัว บวกกับ รายได้ที่มีเช็ดออกเบียดลดลง 36% yoy อย่างไรก็ตาม Valuation ถือว่าไม่แพง มี PBV ที่ 0.47 เท่า

Company	Recommendation	Last Price (15/05/2020)	FairValue	Upside	PER 20F	Div Yield 20F (%)
BBL	BUY	94.25	154.00	63.4%	6.31	6.90



**วิเคราะห์ปัจจัยเทคนิค :** ราคาถอยตัวลงมาแรง หลังขึ้นไปทดสอบแนวต้านบริเวณ EMA 200 โดยอยู่ในลักษณะแกว่งหาฐานใหม่ ประเมินแนวรับไว้ที่ 68.50 บาท / แนวต้าน 72.25 บาท



**วิเคราะห์ปัจจัยเทคนิค :** ราคาอยู่ในรอบการปรับลงหาฐาน หลังจากชนกรอบบน Downtrend Channel โดยประเมินแนวรับไว้ที่ 186.50 บาท / แนวต้าน 25 บาท



**วิเคราะห์ปัจจัยเทคนิค :** ราคาถอยตัวหลุดแนวรับสำคัญ และปิดเป็นแท่งเทียนแดงเต็มแท่ง เป็นสัญญาณลบทางเทคนิค โดยประเมินแนวรับไว้ที่ 88.00 บาท / แนวต้าน 95.25 บาท

# Derivatives Warrant (DW08)



## DW RECOMENTATION

### GPSC08C2009A

- \*แนวรับ : 0.80 บาท
- \*แนวต้าน : 0.87 บาท
- \*ตัดขาดทุน : 0.75 บาท

Effective Gearing	Sensitivity	Time Decay	Last Trading Date
2.9	0.83	-0.0069/2	29 SEP 2020



**Fundamental Corner** **GPSC**: Target Price 91.00 บาท (Upside 26%)

- หุ่นในกลุ่ม Defensive ได้ผลกระทบจำกัดจาก COVID-19
- เป็น Flagship ธุรกิจโรงไฟฟ้าที่มีศักยภาพเติบโตพร้อมกลุ่ม
- คาดกำไรสุทธิ 2563 เติบโต 48%yoy ส่วนทางกำไรตลาดคาดติดลบ 18%yoy

### Technical Corner

ราคาแกว่งในกรอบ Uptrend Channel โดยมีสัญญาณบวกทางเทคนิค จากการยก Low และ High ขึ้น และปัจจุบันย่อมาเส้นแนวรับ EMA 10 วัน เชื่อว่า มีโอกาสเกิด Technical Rebound ทั้งนี้ประเมินแนวรับไว้ที่ 71 บาท แนวต้าน 73 บาท และจุดตัดขาดทุน 69.00 บาท

## DW RECOMENTATION

### VL08C2009A

- \*แนวรับ : 0.37 บาท
- \*แนวต้าน : 0.43 บาท
- \*ตัดขาดทุน : 0.34 บาท

Effective Gearing	Sensitivity	Time Decay	Last Trading Date
2.5	0.83	-0.0027/4	29 SEP 2020



**Fundamental Corner** **VL**: Fair Value 37.00 บาท (Upside 31%)

- กำไรสุทธิ 1Q62 ดีกว่าคาดหมายจากบิวก้าโรพิเศษและ Spread ที่ฟื้นตัว
- ทิศทาง Spread PET/PTA ฟื้นต่อใน 2Q63 จากการเตรียมเก็บสต็อก High Season
- กำไรสุทธิในงวด 2Q63 คาดเติบโตต่อเนื่อง QoQ โดยราคามี Upside มากถึง 31%

### Technical Corner

รูปแบบราคา แกว่งตัวลักษณะ:ฟื้นขึ้น ไต่เส้น EMA 10 วันขึ้นมา บ่งชี้ว่ารอบการขึ้นยังขัด หากไม่หลุดเส้นดังกล่าว เชื่อว่ามีโอกาสแกว่งขึ้นทดสอบเส้น EMA 200 วันที่ 31.25 บาทได้ในระยะถัดไป ประเมินแนวรับที่ 27.75 บาท แนวต้าน 29.50 บาท และจุดตัดขาดทุน 27.00 บาท

## DW RECOMENTATION

### BANP08P2009A

- \*แนวรับ : 0.80 บาท
- \*แนวต้าน : 0.85 บาท
- \*ตัดขาดทุน : 0.77 บาท

Effective Gearing	Sensitivity	Time Decay	Last Trading Date
1.30	0.81	-0.0048/3	29 SEP 2020



**Fundamental Corner** **BANPU**: Fair Value 9.20 บาท

- ราคาหุ้นปรับขึ้นแรง 17%WTD รับกำไรสุทธิดีกว่าจากกำไร Fx แต่กำไรปกติยังขาดทุน
- แนวโน้มผลการดำเนินงาน 2Q63 ยังไม่เด่นชัดจากธุรกิจท่าหินที่ผ่านพ้นฤดูหนาว
- ะยะสั้นเสี่ยงถูกกดดันจากถูกคัดออกดัชนี MSCI Global Standard มีผล 29 พ.ค.63

### Technical Corner

ราคาเกิดฟื้นขึ้นมาแรง ติดแนวต้านสำคัญที่ 6.65 บาท และเริ่มเห็นการพักตัวอยู่ในลักษณะ Sideway ทั้งนี้ หากหลุด 6.30 บาทลงมาจะเป็นการเปิด Downside เชื่อว่ามีโอกาสแกว่งลงไปพักฐาน เปิดสถานะหากหลุด 6.30 บาท เป้าหมาย 6.00 บาท และจุดตัดขาดทุน 6.50 บาท



# Appendix

---







ASP-DGOV  
ASP-DPLUS



ASP-THEQ  
ASP-SME



ASP-CHINA  
ASP-EVOCHINA



ASP-VIETVIET



ASP-INDIA



ASP-AAA  
ASP-ROBOT  
ASP-IHEALTH  
ASP-DISRUPT  
ASP-FLEXPLUS

## Economic Calendar

18

M  
O  
N



GDP Growth (%yoy)

PERIOD CONSENSUS PREVIOUS

1Q20

**-1.2%**

-1.8%



GDP Growth (%yoy)

1Q20

**-3.8%**

1.6%

20

W  
E  
D



Interest Rate Decision

MAY

**0.5%**

0.75%

22

F  
R  
I



Export (%yoy)

APR

**-0.5%**

4.2%



Import (%yoy)

APR

**-5.8%**

7.3%

## DW08 ที่ผ่านการคัดกรอง สเปค ด้วยเงื่อนไขแล้ว

ประจำวันที่ 15 พฤษภาคม 2563

### CALL DW สำหรับมองขึ้น

ADVA08C2009A  
AOT08C2009A  
BANP08C2009A  
BBL08C2009A  
BEM08C2009A  
BGRI08C2009A  
CRC08C2009A  
EA08C2009A  
GPSC08C2009A  
GULF08C2009A  
IVL08C2009A  
KCE08C2009A  
MTC08C2009A  
OSP08C2009A  
SCB08C2009A

### PUT DW สำหรับมองลง

ADVA08P2009A  
AOT08P2009A  
BANP08P2009A  
BBL08P2009A  
CPAL08P2009A  
PTT08P2009A



\*เกณฑ์การคัดกรอง DW08 Highlight

- 1) Effective Gearing : 1 - 3 เท่า
- 2) DW Price : อยู่ระหว่าง 0.3 - 1.0 บาท
- 3) Sensitivity : ระหว่าง 0.5-1.20
- 4) Remaining Maturity : 1 - 3 เดือน

# Disclaimer

ข้อมูลในเอกสารฉบับนี้ รวบรวมมาจากแหล่งข้อมูลที่น่าเชื่อถือ อย่างไรก็ตาม บริษัทหลักทรัพย์ เอเชีย พลัส จำกัด ไม่สามารถที่จะยืนยันหรือรับรองความถูกต้องของข้อมูลเหล่านี้ได้ ไม่ว่าประการใดๆ บทวิเคราะห์ในเอกสารนี้ จัดทำขึ้นโดยอ้างอิงหลักเกณฑ์ทางวิชาการเกี่ยวกับหลักการวิเคราะห์ และมีได้เป็นการชี้แนะ หรือเสนอแนะให้ซื้อหรือขายหลักทรัพย์ใดๆ การตัดสินใจซื้อหรือขายหลักทรัพย์ใดๆ ของผู้อ่าน ไม่ว่าจะเกิดจากการอ่านบทความในเอกสารนี้หรือไม่ก็ตาม ล้วนเป็นผลจากการใช้วิจารณญาณของผู้อ่าน โดยไม่มีส่วนเกี่ยวข้องหรือพันธะผูกพันใดๆ กับ บริษัทหลักทรัพย์ เอเชีย พลัส จำกัด ไม่ว่ากรณีใด

## นักวิเคราะห์

เกิดศักดิ์ ทวีธีระธรรม

เลขทะเบียนนักวิเคราะห์: 004132

ชาญชัย พันทาทนาทิจ

เลขทะเบียนนักวิเคราะห์: 064045

ภราดร เตียรณปราโมทย์

เลขทะเบียนนักวิเคราะห์: 075365

ฐกฤต ชาติเชิดศักดิ์

เลขทะเบียนนักวิเคราะห์: 087636

วรรณพฤษณ์ โทมลวิทยารส

เลขทะเบียนนักวิเคราะห์: 110506

ภวัต ภัทราพงศ์

ผู้ช่วยนักวิเคราะห์เชิงปริมาณ

ธนัฐธร เกิดเนตร

ผู้ช่วยนักวิเคราะห์ด้านเทคนิค