

A close-up photograph of a nest made of dry sticks and twigs. Inside the nest are several eggs. One egg is a bright, metallic gold color, while the others are plain white or light brown. The lighting is warm and soft, highlighting the textures of the sticks and the smooth surfaces of the eggs.

# Investment Gallery

กลยุทธ์การจัดพอร์ตลงทุน

22 – 26 มี.ย. 2563

## ASP Investing

### ตราสารลงทุน



ตราสารตลาดเงิน

TCMFENJOY



ตราสารหนี้

TPIPP22NA  
BJC233A



ตราสารลงทุนอื่นๆ

Equity Linked Notes  
with KBANK  
FCN 12119  
SCBGOLD



หุ้นไทย

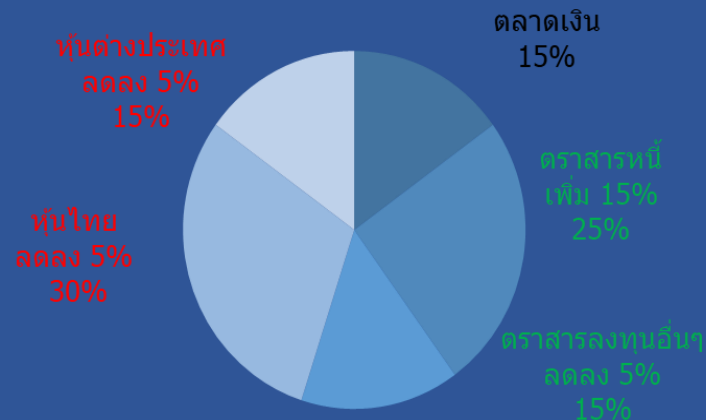
ADVANC, PTT  
BDMS, BCPG  
TTW, TVO, BBL



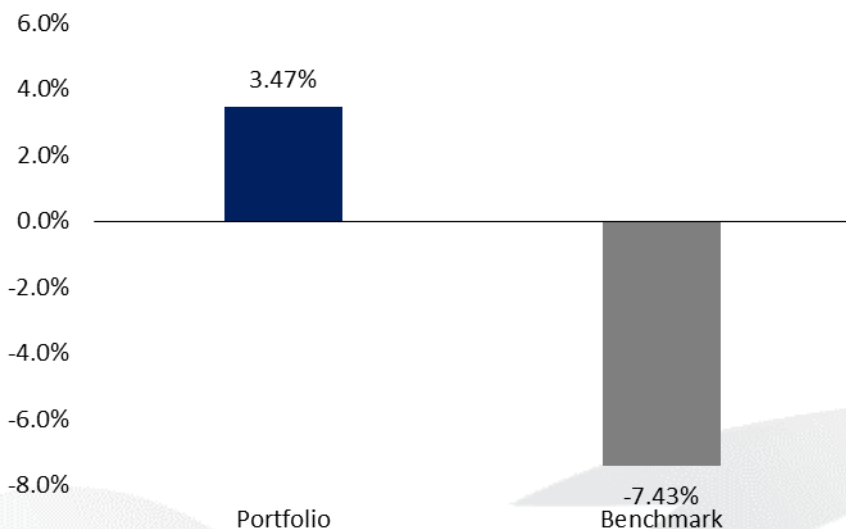
หุ้นต่างประเทศ

1093 HK  
BRK/B US

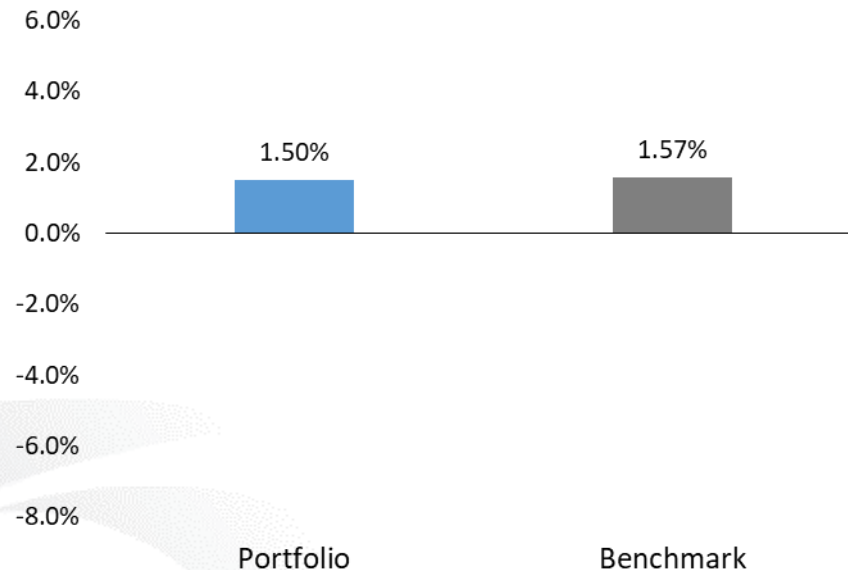
### สัดส่วนของพอร์ตการลงทุนใหม่



ผลตอบแทนการลงทุน (ytd)



ผลตอบแทนการลงทุน (mtd)



สัดส่วนการลงทุนและผลตอบแทนของแต่ละสินทรัพย์ (mtd)

Type	Recc.	Weight		Return	
		Portfolio	Benchmark	Portfolio	Benchmark
หุ้นไทย	Underweight	30%	35%	▲ 2.79%	▼ 2.24%
หุ้นต่างประเทศ	Underweight	15%	25%	▲ 4.97%	▼ 3.10%
ตลาดเงิน	Neutral	15%	15%	▲ 0.11%	▼ 0.04%
ตราสารหนี้	Overweight	25%	15%	▼ -0.37%	▲ 0.03%
ตราสารลงทุนอื่นๆ	Overweight	15%	10%	▲ 0.17%	▼ 0.03%
ผลตอบแทนรวม				▼ 1.53%	▲ 1.57%



หุ้น 10 อันดับที่มีมูลค่าการซื้อขายรวมมากที่สุดในช่วง 1 สัปดาห์ที่ผ่านมา

Company	Recommendation	Last Price (19/06/2020)	FairValue	Upside	PER 20F	Div Yield 20F (%)	%Chg 1 Week	Total Value 15-19 มิ.ย.63
SUPER	N.A.	0.99	N.A.	N.A.	N.A.	N.A.	-5.71%	10,211,222,192
KTC	N.A.	31.50	N.A.	N.A.	N.A.	N.A.	-13.10%	9,407,088,428
KBANK	BUY	95.75	120.00	25.3%	8.82	4.18	-11.16%	8,666,253,760
MINT	Switch	22.10	16.00	-27.6%	NM	0.00	-3.07%	8,262,553,040
PTTEP	BUY	95.50	100.00	4.7%	13.91	4.19	4.12%	7,898,035,440
PTT	BUY	38.25	42.00	10%	17.69	4.18	0.67%	7,608,042,263
CPF	BUY	32.25	40.00	24.0%	12.35	2.48	4.92%	6,755,353,022
AOT	Switch	61.50	54.96	-10.6%	213.57	0.28	-4.62%	5,740,068,210
STA	BUY	28.25	20.00	-29.2%	18.85	1.77	2.68%	4,900,396,866
PTTGC	BUY	46.75	45.00	-3.7%	99.89	3.21	3.30%	4,738,189,915
SET Index		1,370.42					-0.88%	236,904,371,660

ข้อมูลสิ้นสุด ณ 19 มิ.ย.63 เทียงวัน

# 3 หุ้นที่ปรับตัวขึ้นแรงในรอบสัปดาห์



**วิเคราะห์ปัจจัยเทคนิค :** ภาพรายวัน อยู่ในกรอบการแกว่งขึ้น โดยย่อทดสอบ High เดิมที่ 33.75 บาท แต่ต้องระวังหากหลุด 31.25 บาทลงมา แนวรับ 31.50 บาท / แนวต้าน 33.75 บาท



**วิเคราะห์ปัจจัยเทคนิค :** วั่งกลับเข้าสู่กรอบ Uptrend Channel ได้ และยังคงรักษากภาพพารายน Low ขึ้น สะท้อนโมเมนตัมเชิงบวกทางเทคนิค แนวรับ 92.75 บาท / แนวต้าน 102.50 บาท



**วิเคราะห์ปัจจัยเทคนิค :** เป็นรอบปรับขึ้นจากการ ยก Low ยก High แต่ต้องระวังจากการ พอร์มเป็นรูปแบบ Head & Shoulder (รูปแบบเชิงลบ) แนวรับไว้ที่ 47 / แนวต้าน 51 บาท

**CPF** หนึ่งในที่กำไรมีการเติบโต โดยได้แรงหนุนจากค่าเงินบาทที่เริ่มกลับมาอ่อนค่า เล็กน้อย รวมถึงราคาหมู ไก่ ที่ปรับตัวขึ้นแรงกว่า 25% ในรอบ 2 เดือน ซึ่งสาเหตุหลักมาจากการบริโภคในประเทศฟื้นตัวต่อเนื่อง จากการทยอยเปิดเมือง

Company Recommendation	Last Price (19/06/2020)	FairValue	Upside	PER 20F	Div Yield 20F (%)	
CPF	BUY	32.25	40.00	24.0%	12.35	2.48

**PTTEP** ราคาน้ำมันดิบโลกปรับเพิ่มขึ้นราว 7.3%wtd โดยยังมีปัจจัยหนุนจากฟอง Supply คือ การร่วมมือการตัดลดการผลิตน้ำมันของประเทศผู้ผลิต OPEC จนถึง ก.ค.2563 ขณะที่ฟอง Demand มีปัจจัยหนุนจาก การ Reopen ประเทศ และธุรกิจทั่วโลก หนุนกิจกรรมทางเศรษฐกิจกลับมาเพิ่มขึ้น

Company Recommendation	Last Price (19/06/2020)	FairValue	Upside	PER 20F	Div Yield 20F (%)	
PTTEP	BUY	95.50	100.00	4.7%	13.91	4.19

**PTTGC** ได้ปัจจัยบวกเช่นเดียวกับ PTTEP จึงทำให้ราคาหุ้นปรับตัวขึ้นกว่า 3% ในสัปดาห์ที่ผ่านมา รวมถึงภาพใหญ่ความหวังการฟื้นตัวของกำไรในปี 2563 น่าจะอยู่ในช่วง 2H63 จากธุรกิจโอสฟีนส์ที่จะกลับมามีกำไรจากการกลับมาเดินเครื่องของโรงงานโอสฟีนส์

Company Recommendation	Last Price (19/06/2020)	FairValue	Upside	PER 20F	Div Yield 20F (%)	
PTTGC	BUY	46.75	45.00	-3.7%	99.89	3.21



# 3 หุ้นที่ปรับตัวลงแรงในรอบสัปดาห์



**วิเคราะห์ปัจจัยเทคนิค :** ราคาปัจจุบัน เริ่มเกิด Technical Rebound หลังจากลงมาแรง แต่ยังคงเสี่ยง จากภาพใหญ่ยังเป็นรอบขาลง ประเมินแนวรับไว้ที่ 29.25 บาท / แนวต้าน 33.50 บาท



**วิเคราะห์ปัจจัยเทคนิค :** หลังจากหลุด EMA 30 วันลงมา ปัจจุบันเป็นลักษณะการแกว่งหาฐาน มีโอกาสปิด Gap Up ที่ 93.50 บาท ประเมินแนวรับไว้ที่ 93.50 บาท / แนวต้าน 99 บาท



**วิเคราะห์ปัจจัยเทคนิค :** ราคาแกว่งในรูปแบบ Symmetrical Triangle เลือกทาง แต่ต้องระวังหาหลุด 0.91 บาทลงมา มีโอกาสปรับฐานประเมินแนวรับไว้ที่ 0.91 บาท / แนวต้าน 1.10 บาท

**KTC** มาตรการช่วงเหลือลูกหนี้ของ ธปท. กดดันกำไรของสถาบันการเงิน อย่าง KTC อย่างไรก็ตามฝ่ายวิจัยฯไม่ได้ทำการศึกษา บริษัทดังกล่าวจึงอ้างอิงจาก AEONTS โดยคาดการณ์อัตราดอกเบี้ยบัตรเครดิตทุกๆ 1% จะส่งผลกระทบต่อภาคการนํ้าไรสุทธปี 2563 ราว 3.8%

Company Recommendation	Last Price (19/06/2020)	FairValue	Upside	PER 20F	Div Yield 20F (%)
KTC	N.A.	31.50	N.A.	N.A.	N.A.

**KBANK** มาตรการช่วงเหลือลูกหนี้ของ ธปท. กดดันกำไรของสถาบันการเงิน อย่าง KBANK โดยทุก 10 bps ของ NIM ที่ลดลงจะส่งผลกระทบต่อกำไรกลุ่มฯ ปี 2563 ประมาณ 5% จากที่คาดไว้ 1.47 แสนล้านบาทโดยกระทบเกิดขึ้นกับ กลุ่มธนาคารที่มีสัดส่วนสินเชื่อรายย่อยสูง โดย KBANK มีสัดส่วนสินเชื่อรายย่อยประมาณ 28%

Company Recommendation	Last Price (19/06/2020)	FairValue	Upside	PER 20F	Div Yield 20F (%)
KBANK	BUY	95.75	25.3%	8.82	4.18

**SUPER** โดนขายทำกำไรหลังจาก ราคาหุ้นปรับตัวขึ้นมาแรงกว่า 15% ในสัปดาห์ก่อนหน้า จากประเด็นบวก เรื่องเตรียมรับรัฐรายได้โซลาร์ฟาร์มเวียดนาม จ่อ COD เพิ่มอีก 550 เมกะวัตต์ ในช่วงปลายปีนี้

Company Recommendation	Last Price (19/06/2020)	FairValue	Upside	PER 20F	Div Yield 20F (%)
SUPER	N.A.	0.99	N.A.	N.A.	N.A.

## สรุปการปรับลดเพดานอัตราดอกเบี้ยชั่วคราวของธนาคารแห่งประเทศไทย

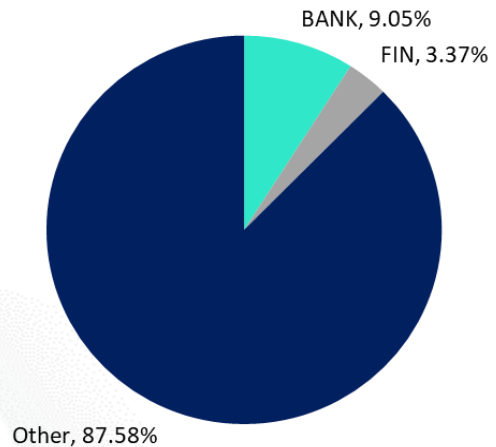
## Market Cap กลุ่มธนาคารพาณิชย์และกลุ่มเงินทุน/หลักทรัพย์

### ลดเพดานดอกเบี้ย มีผลบังคับใช้ 1 ส.ค. 63

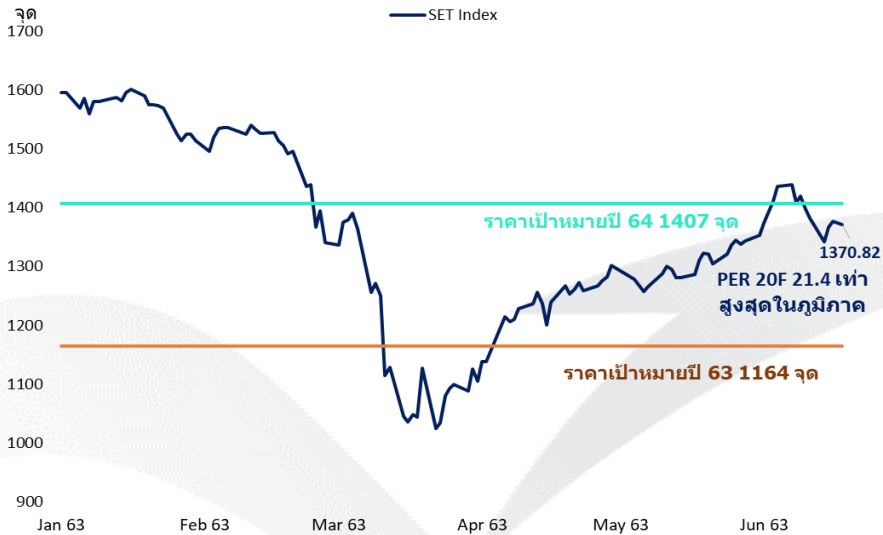


### ขยายวงเงิน

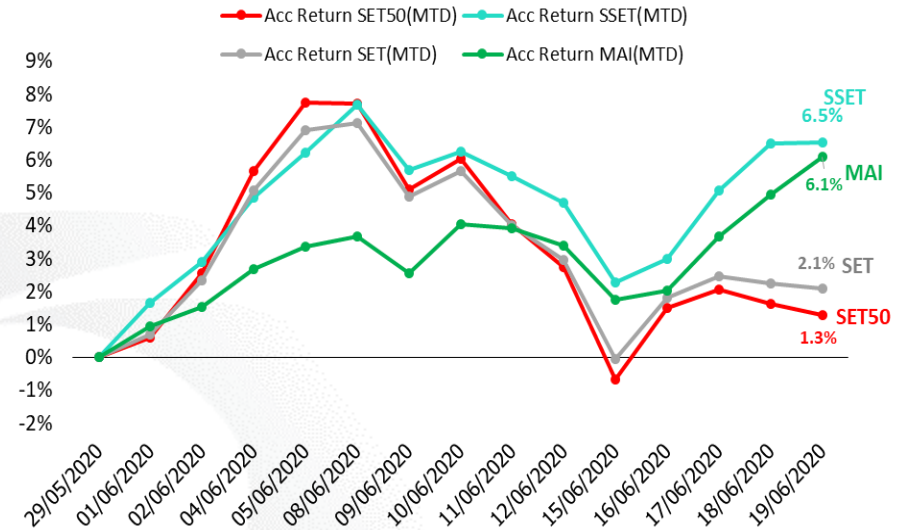
ให้ผู้ให้บริการทางการเงินพิจารณาขยายวงเงินแก่ลูกหนี้ที่ชำระหนี้ดีต่อเนื่อง และมีความจำเป็น ต้องใช้เงินเพิ่มขึ้น เป็น 2 เท่า จากเดิม 1.5 เท่าของรายได้ สำหรับลูกหนี้ที่มีรายได้เฉลี่ยต่ำกว่า 30,000 บาท/เดือน เป็นการชั่วคราว (ตั้งแต่วันที่ 1 ส.ค. 63 - 31 ส.ค. 64)



## เปรียบเทียบดัชนี SET Index กับ เป้าหมายดัชนีของ ASPS



## ผลตอบแทนสะสมตั้งแต่ต้นเดือนของดัชนีต่างๆ







## Daily Strategy

ทำทียของ สปท. ในเรื่องการจ่ายเงินปันผลระหว่างกาล และการซื้อคืนหุ้นของ ธนาคารฯ สะท้อนความกังวลต่อภาพเศรษฐกิจในอนาคต ซึ่งน่าจะทำให้เกิดแรงกดดันต่อหุ้นธนาคารฯ รวมถึง SET Index คาดเงินไหลเข้าหุ้น High Dividend

## Support and Resistance

แนวรับ 1340 จุด      แนวต้าน 1370 จุด

## Top pick

INTUCH (FV @ 70.00)  
SPVI (FV @ 3.06)

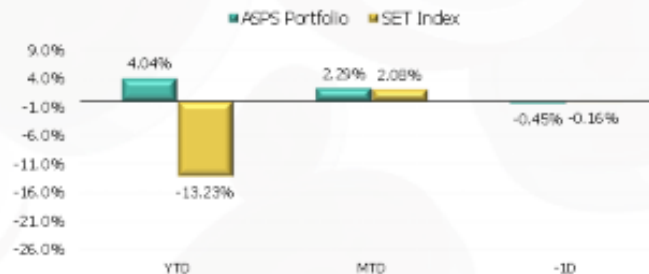
## Portfolio

➔ IN: +5% DIF      ➔ OUT: -5% AMATA

Stocks	Start Date	Weight	Return	Price		Fair Value
				Cost	Last	
DCC	10 Jun	10%	▲ 4.8%	1.89	1.98	2.28
TTW	21 May	10%	▼ -2.1%	14.00	13.70	15.10
INTUCH	09 Jun	10%	▼ -0.9%	57.00	56.50	70.00
CPALL	15 Jun	10%	▼ -1.1%	69.75	69.00	78.00
BTSIGIF	10 Jun	25%	▼ -1.2%	7.39	7.30	N.A.
AP	10 Jun	10%	▬ 0.0%	5.80	5.80	6.30
TVO	08 Jun	5%	▼ -5.3%	28.25	26.75	30.00
CPF	16 Jun	10%	▲ 5.7%	30.50	32.25	40.00
AMATA	18 Jun	5%	▲ 2.5%	16.00	16.40	35.70
SPVI	19 Jun	5%	▲ 3.2%	2.52	2.60	3.06

## Performance

ผลตอบแทนของ ASPS Portfolio





**วิเคราะห์ปัจจัยเทคนิค :** ภาพราคาฟอร์มรูปแบบ Symmetrical Triangle โดยปัจจุบัน ลงมาแนวรับที่ 106 เหรียญฯและมีแรงซื้อกลับ เชื่อว่า Downside จำกัด ทั้งนี้ ประเมินแนวรับไว้ที่ 106 เหรียญฯ แนวต้าน 124 เหรียญฯและ 137 เหรียญฯ ขณะที่ RSI >50 และ MACD >0 บ่งชี้การเข้าสู่ Bullish Zone สนับสนุนการฟื้นตัว



**วิเคราะห์ปัจจัยเทคนิค :** ภาพราคาปัจจุบันแกว่งบริเวณแนวรับโซน 60 เหรียญฯ หากเอาไม่อยู่ จะมีแนวรับบริเวณเส้น Trend Line บริเวณ 55 เหรียญฯ หากยืนได้ Momentum การปรับขึ้นยังดี จากการยก Low ยก High เป็นลักษณะบวกทางเทคนิค มีโอกาสทดสอบ 67 เหรียญฯในระยะถัดไป

## Sunny Optical Technology Group (2382 HK)

Target Price Consensus 128.21 HKD (Upside 11.1%)

**วิเคราะห์ปัจจัยพื้นฐาน** ทำธุรกิจออกแบบผลิตภัณฑ์เกี่ยวกับสายตาและพลาสติกที่เกี่ยวข้องกล้องโทรศัพท์มือถือและกล้องจุลทรรศน์ โดยคาดปีนี้จะยังคงเติบโตต่อเนื่องกว่า 16%yoy จาก Demand ของลูกค้าที่มีอย่างต่อเนื่อง เนื่องจาก OEM แต่ละรายมุ่งเน้นไปที่แง่มุมที่แตกต่างกัน เช่น Huawei บนโฟโต้(38%ของรายได้), Xiaomi ในความละเอียดสูง(7%ของรายได้) โดยแนวโน้มระยะสั้นดีขึ้นเนื่องจากอุปสงค์ในประเทศจีนฟื้นตัว ขณะที่ PE อยู่ที่ 27 เท่า ซึ่งค่าเฉลี่ยอุตสาหกรรมอยู่ที่ 40 เท่า

(unit : HKD)	2019	2020F	2021F
NET INCOME (m)	4039.43	4677.80	6042.21
EPS	3.69	4.25	5.49
P/E (x)	31.31	27.15	21.02

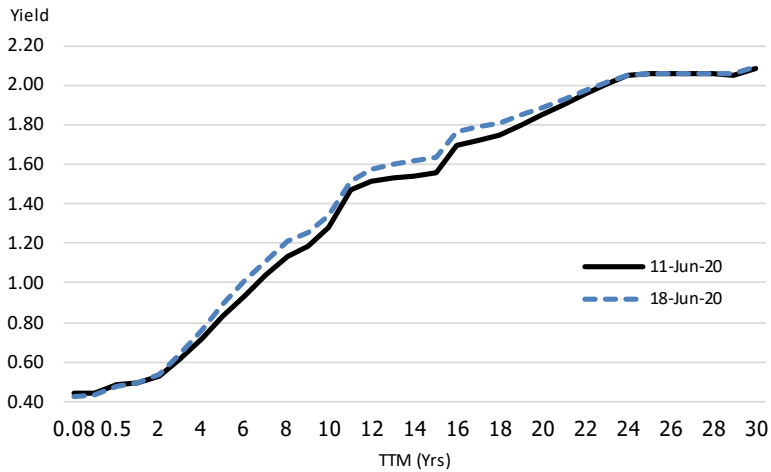
## Hengan International Group (1044 HK)

Target Price Consensus 71.65 HKD (Upside 18.6%)

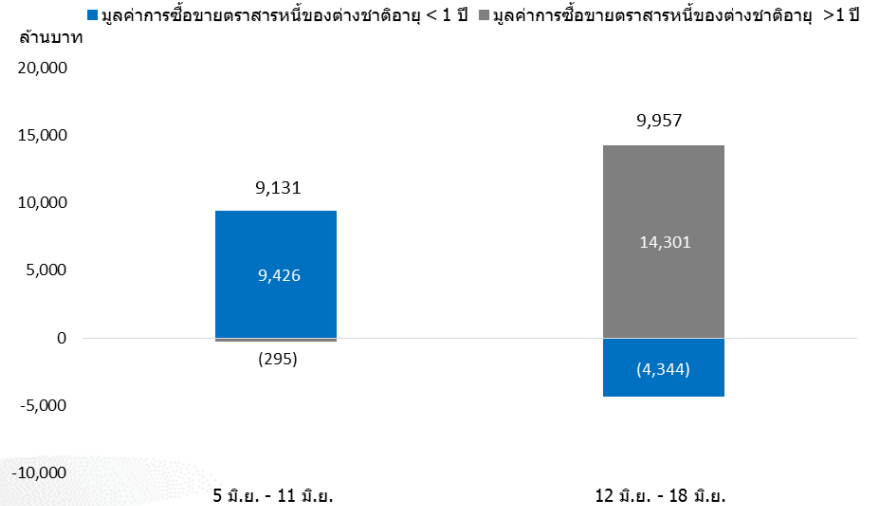
**วิเคราะห์ปัจจัยพื้นฐาน** ผลิตฟ้าย้อมและฟ้าย้อมรายใหญ่ที่สุด ซึ่งในปี 2019 มีรายได้มากจาก กระดาษทึบ 50% ฟ้าย้อม 32% และ อื่นๆ โดยตัวบริษัทยังเติบโตต่อเนื่อง 2.5% yoy มาจากรายขายกระดาษที่คาดลดลงกว่า 10% ในปีนี้ อีกทั้งความต้องการใช้ทึบเปียกที่เพิ่มขึ้นหลังเกิดการระบาด COVID-19 อีกทั้งมีค่า Beta เพียง 0.72 และยังมี Div Yield สูงกว่า 4% ต่อปี หากพิจารณาค่า PE อยู่ที่ 15 เท่า ซึ่งค่าเฉลี่ยอุตสาหกรรมอยู่ที่ 32 เท่าจึงถือเป็นโอกาสสะสมในยามนี้

(unit : HKD)	2019	2020	2021F
NET INCOME (m)	4468.00	4783.00	5142.00
EPS	3.76	4.03	4.28
P/E (x)	16.06	14.99	14.11

# Fixed Income



Tenor	1Y	3Y	5Y	10Y	20Y	30Y
11-Jun-20	0.497	0.619	0.83	1.28	1.85	2.09
18-Jun-20	0.490	0.640	0.89	1.34	1.89	2.09
Change (bps.)	↓(0.7)	↑2.1	↑5.9	↑6.4	↑3.9	↑0.7



Recc.	สัญลักษณ์ตราสารหนี้	หน่วยงานที่ออก	อันดับ (Rating)	อายุคงเหลือ (ปี)	ดอกเบี้ยหน้าตัว (% ต่อปี)	ผลตอบแทนล่าสุด MTM (% ต่อปี)
★	CPNREIT232A	ทรัสต์เพื่อการลงทุนในสิทธิการเช่าอสังหาริมทรัพย์ CPN รีเทล โกรน	หุ้นกู้: AA; บริษัท: AA(thai)/TRIS	2.64	3.30	2.28
★	SCC23NA	บริษัท ปูนซิเมนต์ไทย จำกัด (มหาชน)	หุ้นกู้: A(thai); บริษัท: AA(thai)/TRIS	3.37	3.00	1.62
	TPIPL224A	บริษัท ทีพีโอ โพลีน จำกัด (มหาชน)	หุ้นกู้: BBB+; บริษัท: BBB+/TRIS	1.78	4.60	3.36
	TPIPP22NA	บริษัท ทีพีโอ โพลีน เพาเวอร์ จำกัด (มหาชน)	หุ้นกู้: BBB+; บริษัท: BBB+/TRIS	2.39	3.50	3.88

# Alternative Investment



## FCN

นักลงทุนที่ต้องการกระจายการลงทุนไปยังต่างประเทศ และได้รับผลตอบแทนสม่ำเสมอ แนะนำ FCN 12119 หุ้นกู้อนุพันธ์อายุ 6 เดือน อัตราดอกเบี้ย 10.00% ต่อปี จ่ายทุกเดือน มีหลักทรัพย์อ้างอิงเป็นหุ้น CSPC Pharmaceutical Group, China Overseas Land & Investment Ltd และ Hengan International Group โดยมี Put Level ที่ระดับ 77.7% และ Auto Call Level ที่ระดับ 97.00%



## ELN

สำหรับนักลงทุนที่คุ้นเคยกับหุ้นไทย แต่อยากได้ผลตอบแทนที่แน่นอน และความเสี่ยงอยู่ในระดับไม่สูงมาก แนะนำ หุ้นกู้ที่มีอนุพันธ์เฟืองประเภท Bull Note / Bull Note with Protection บนหุ้นอ้างอิง (Underlying)

Product	
Tenor	6 month
Pay Frequency	Monthly
CCY	USD
Stock 1	1093 HK
Stock 2	688 HK
Stock 3	1044 HK
Indicative PRC	8
Coupon p.a.	10.00%
Fixed Coupons	All Periods
Put	77.7%
Auto Call	97.00%
KO Type	Period End

Bull Note / Bull Note with Protection	
Underlying 1	
Underlying 2	
ELN Type	Bull Note
Settlement Method	Cash or Physical
Minimum Subscription	\$100,000
Time to Maturity	30 Days



## CSPC Pharmaceutical Group (1093 HK)

Target Price Consensus 17.13 HKD (Upside 22.9%)

จำหน่ายผลิตภัณฑ์ยา และผลิตภัณฑ์ของบริษัทซึ่ง ประกอบด้วยวิตามินซียาปฏิชีวนะ  
และยาสามัญทั่วไป คาดตัวธุรกิจเติบโตกว่า 12.6%yoy หากพิจารณาความเสี่ยงด้าน  
Strike level ถือว่าต่ำมาก โดยราคา Strike อยู่ในจุดต่ำสุดในรอบ 3 ปี โดยตัวหุ้นมี  
นักวิเคราะห์ Cover ทั้งหมด 42 ราย แนะนำให้ซื้อ 38 ราย ,ถือ 4 ราย และขาย 0  
ราย คิดเป็น Consensus Rating 4.79 จาก 5



## China Overseas Land & Investment Ltd (688 HK)

Target Price Consensus 33.09 HKD (Upside 32.9%)

เป็นผู้อุปถัมภ์และลงทุนในอสังหาริมทรัพย์เชิงพาณิชย์ ที่มีความน่าเชื่อถือมากที่สุดในกลุ่มพัฒนาที่ดินใน หากพิจารณาความเสี่ยงด้าน Strike level ถือว่าต่ำมาก โดย  
ราคา Strike อยู่ในจุดต่ำสุดในรอบ 7 ปี โดยตัวหุ้นมีนักวิเคราะห์ Cover ทั้งหมด 29  
ราย แนะนำให้ซื้อ 28 ราย ,ถือ 1 ราย และขาย 0 ราย คิดเป็น Consensus Rating  
4.90 จาก 5



## Hengan International Group (1044 HK)

Target Price Consensus 71.65 HKD (Upside 18.6%)

เป็นผู้อุปถัมภ์และลงทุนในอสังหาริมทรัพย์เชิงพาณิชย์ที่ใหญ่ที่สุด ซึ่งในปี 2019 มีรายได้มากกว่า  
กระดาษชำระ 50% พาณิชย์ 32% และ อื่นๆ โดยตัวหุ้นมีนักวิเคราะห์ Cover  
ทั้งหมด 25 ราย แนะนำให้ซื้อ 20 ราย ,ถือ 5 ราย และขาย 0 ราย คิดเป็น  
Consensus Rating 4.48 จาก 5 หากพิจารณาความเสี่ยงด้าน Strike level ถือว่า  
ต่ำมาก โดยราคา Strike จุดต่ำสุดในรอบ 11 ปี



# Derivatives Warrant (DW08)

## DW RECOMENTATION

**AMAT08C2010A**

- \*แนวรับ : 0.61 บาท
- \*แนวต้าน : 0.72 บาท
- \*ตัดขาดทุน : 0.55 บาท

Effective Gearing	Sensitivity	Time Decay	Last Trading Date
2.8	1.11	-0.0035/3	29 OCT 2020



**Fundamental Corner** AMATA: Fair Value 35.70 บาท

- กำไรผ่านจุดต่ำสุดใน 1Q63 และจะฟื้นตัวในช่วง 2H63 หลัง COVID-19 คลี่คลาย
- มี Backlog รองรับรายได้ปีนี้แล้ว 100% ราคาหุ้น Discount จาก NAV 1.46 เท่า
- ระวังสิ้นรอความชัดเจนมาตรการ Travel Bubble คาดเป็น Catalyst ต่อราคาหุ้น

### Technical Corner

ราคาแกว่งในกรอบ Uptrend Channel พร้อมมีเส้น EMA Support บ่งชี้ว่า Momentum ยังดี หากพักตัวลงมา บริเวณแนวรับที่ 16.00 บาท เป็นจังหวะซื้อสะสม มีโอกาสรีไวน์ทดสอบ EMA 200 วันในระยะถัดไป แนะนำรอรับที่ 16 บาท เป้าหมาย 17 บาท และตัดขาดทุน 15.50 บาท

## DW RECOMENTATION

**ADVA08C2009A**

- \*แนวรับ : 0.35 บาท
- \*แนวต้าน : 0.43 บาท
- \*ตัดขาดทุน : 0.31 บาท

Effective Gearing	Sensitivity	Time Decay	Last Trading Date
6.1	0.61	-0.0071/2	29 SEP 2020



**Fundamental Corner** ADVANC: Fair Value 210.00 บาท

- หุ้น Defensive เป็นกันเกราะป้องกันยามเกิด COVID 2<sup>nd</sup> Wave และสงครามการค้า
- กำไร 2Q63 มี Upside ส่วนเพิ่มจากเงินช่วยเหลืออินเทอร์เน็ต 10 GB จาก กสทช.
- เป็นหนึ่งในหุ้นกลุ่มเป้าหมายที่จะถูกทำ Window Dressing ในช่วงปลายเดือน มี.ย.63

### Technical Corner

ราคาแกว่ง Sideway ที่ 188-195 บาท ปัจจุบันอยู่ในช่วงปรับลงมาตรฐานแนวรับที่ 188 บาท แต่หากถูกพุดักกรรมในอดีตลงมาบริเวณดังกล่าวมักมีแรงซ็อกกลับโดยตลอด จึงมองหากย่อมาเป็นโอกาสเข้าสะสม แนะนำรอรับที่ 188 บาท เป้าหมาย 195 บาท และจุดตัดขาดทุน 183 บาท

## DW RECOMENTATION

**BANPU08P2009A**

- \*แนวรับ : 0.68 บาท
- \*แนวต้าน : 0.75 บาท
- \*ตัดขาดทุน : 0.65 บาท

Effective Gearing	Sensitivity	Time Decay	Last Trading Date
1.7	0.80	-0.0054/2	29 SEP 2020



**Fundamental Corner** BANPU: Fair Value 9.20 บาท

- ความต้องการใช้ถ่านหินยังถูกกดดันจากผลกระทบของ COVID-19 ที่มีต่อเศรษฐกิจโลก
- แนวโน้มผลการดำเนินงาน 2Q63 ยังไม่เด่นชัดนักจากธุรกิจถ่านหินที่ผ่านพ้นฤดูหนาว
- ระวังสิ้นถูกกดดันจากการถูกคัดออกจากดัชนี SET50 Index ซึ่งจะมียผลในวันที่ 1 ก.ย.63

### Technical Corner

รูปแบบราคาทำจังหวะ: Lower High และเริ่มดูเสี่ยงขึ้นหลังหลุดกรอบ Uptrend Line ลงมา หากหลุดแนวรับสำคัญที่ 6.10 บาท ลงมาอีก เชิง Price Action ถือว่าเป็นสัญญาณการปรับฐาน แนะนำ เปิดสถานะที่ 6.05 บาท เป้าหมาย 5.70 บาท และจุดตัดขาดทุน 6.25 บาท

# Appendix

---





## Economic Calendar

23

T  
U  
E



Eurozone

Manufacturing PMI

PERIOD CONSENSUS PREVIOUS

JUN

**42.5**

39.4



USA

Manufacturing PMI

JUN

**38.0**

37.5

24

W  
E  
D



Thailand

Export (%yoy)

JUN

**-6.4%**

2.1%



Thailand

Import (%yoy)

JUN

**-17%**

-17.1%

25

T  
H  
U



Thailand

Interest Rate Decision

JUN

**0.5%**

0.5%



## DW08 ที่ผ่านการคัดกรอง สเปค ด้วยเงื่อนไขแล้ว

ประจำวันที่ 19 มิถุนายน 2563

ADVA08C2009A  
AOT08C2009A  
BANP08C2009A  
BBL08C2009A  
BGRI08C2009A  
CRC08C2009A  
EA08C2009A  
GPSC08C2009A  
GULF08C2009A  
IVL08C2009A  
KCE08C2009A  
MTC08C2009A  
OSP08C2009A  
ADVA08P2009A  
AOT08P2009A  
BANP08P2009A  
BBL08P2009A  
PTT08P2009A

AMAT08C2010A  
CKP08C2010A  
CPF08C2010A  
MINT08C2010A  
TOP08C2010A  
PTTG08P2010A  
TRUE08P2010A

BDMS08C2011A  
CPAL08C2011A  
ESS08C2011A  
MTC08C2011A  
PTTE08C2011A  
SAWA08C2011A  
STA08C2011A  
TU08C2011A  
WHA08C2011A

Scanเข้ากลุ่ม  
บับพอร์ดเปลี่ยนหลัก



\*เกณฑ์การคัดกรอง DW08 Highlight

- 1) Effective Gearing :> 1 - 3 เท่า
- 2) DW Price : ระหว่าง 0.3 - 1.50 บาท
- 3) Sensitivity : ระหว่าง 0.5 - 1.20
- 4) Remaining Maturity : >1 - 3 เดือน

☎ 0 2680 1777, 1077  
🌐 warrant08.com

📄 บับพอร์ดเปลี่ยนหลัก DW08  
📘 DW08 – เทคนิค DW



# Disclaimer

ข้อมูลในเอกสารฉบับนี้ รวบรวมมาจากแหล่งข้อมูลที่น่าเชื่อถือ อย่างไรก็ตาม บริษัทหลักทรัพย์ เอเชีย พลัส จำกัด ไม่สามารถที่จะยืนยันหรือรับรองความถูกต้องของข้อมูลเหล่านี้ได้ ไม่ว่าประการใดๆ บทวิเคราะห์ในเอกสารนี้ จัดทำขึ้นโดยอ้างอิงหลักเกณฑ์ทางวิชาการเกี่ยวกับหลักการวิเคราะห์ และมีได้เป็นการชี้แนะ หรือเสนอแนะให้ซื้อหรือขายหลักทรัพย์ใดๆ การตัดสินใจซื้อหรือขายหลักทรัพย์ใดๆ ของผู้อ่าน ไม่ว่าจะเกิดจากการอ่านบทความในเอกสารนี้หรือไม่ก็ตาม ล้วนเป็นผลจากการใช้วิจารณญาณของผู้อ่าน โดยไม่มีส่วนเกี่ยวข้องหรือพันธะผูกพันใดๆ กับ บริษัทหลักทรัพย์ เอเชีย พลัส จำกัด ไม่ว่ากรณีใด

## นักวิเคราะห์

เกิดศักดิ์ ทวีธีระธรรม

เลขทะเบียนนักวิเคราะห์: 004132

ชาญชัย พันทาทนาทิจ

เลขทะเบียนนักวิเคราะห์: 064045

ภราดร เตียรณปราโมทย์

เลขทะเบียนนักวิเคราะห์: 075365

ฐกฤต ชาติเชิดศักดิ์

เลขทะเบียนนักวิเคราะห์: 087636

วรรณพฤษณ์ โทมลวิทยารส

เลขทะเบียนนักวิเคราะห์: 110506

ภวัต ภัทราพงศ์

ผู้ช่วยนักวิเคราะห์เชิงปริมาณ

ธนัฐธร เกิดเนตร

ผู้ช่วยนักวิเคราะห์ด้านเทคนิค