

DERIVATIVES TALK

กลยุทธ์การลงทุนอนุพันธ์

8 กรกฎาคม 2563



SET50 Futures:

คาด SET50 กลับมาผันผวนโดยมีสถานการณ์และความคาดหวังเรื่อง Covid-19 เป็นตัวแปรสำคัญที่กำหนดทิศทางและแนวโน้มให้ Trading S50U20 ในกรอบ 895 – 905 จุด

SET50 Option:

สถานะ Long S50U20C900 ทุน 46 จุด ปัจจุบันขาดทุน 1.20 จุด แนะนำถือ เป้าทำกำไร 60 จุด (SET50=920) Cut Loss 3 จุด คาด SET50 ผันผวนต่อไปอีกระยะหนึ่ง

Single Stock Futures:

สถานะ Long BGRIMU20 ปิดรับกำไร 46% แนะนำให้รอ Long APU20 ที่ไม่เกิน 5.80 บาท เป้าทำกำไรที่ 6.20 บาท และ Cut Loss 0.20 บาทจากทุน

สถานะ Long ADVANCU20 ทุน 187 บาท ปัจจุบันขาดทุน 6.6% แนะนำถือต่อ เป้าทำกำไรที่ 194 บาท และ Cut Loss 3 บาทจากทุน

Gold Futures:

นักลงทุนเปิด Short GFQ20 ได้ที่ทุน 26,610 บาท ปัจจุบันขาดทุน 40 บาท/บาททองคำ แนะนำถือต่อเป้าทำกำไรที่ 26,300 บาท (1770\$) Cut Loss 100 บาทจากทุน

สถานะของนักลงทุน

	All Futures Long(Short) Position : Contract			Accumulated Long(Short)		
	Long	Short	Net	2 Days	1 Weeks	1 Months
Institution	245,588	207,041	38,547	21,220	-62,682	-100,060
Foreign	62,602	68,956	-6,354	-24,079	-70,962	-53,740
Retail	264,372	296,565	-32,193	2,859	133,644	153,800

	SET50 Futures Long(Short) Position : Contract			Accumulated Long(Short)		
	Long	Short	Net	2 Days	1 Weeks	1 Months
Institution	20,999	22,002	-1,003	3,292	1,336	-1,826
Foreign	55,349	56,381	-1,032	-8,156	-6,157	13,375
Retail	66,751	64,716	2,035	4,864	4,821	-11,549

	Single Stock Futures Long(Short) Position : Contract			Accumulated Long(Short)		
	Long	Short	Net	2 Days	1 Weeks	1 Months
Institution	215,710	174,041	41,669	22,023	-55,661	-79,410
Foreign	3,826	8,565	-4,739	-19,041	-65,596	-72,698
Retail	179,027	215,957	-36,930	-2,982	121,257	152,108

	Metal Futures Long(Short) Position : Contract			Accumulated Long(Short)		
	Long	Short	Net	2 Days	1 Weeks	1 Months
Institution	3,631	2,738	893	1,953	2,651	-275
Foreign	3,427	4,010	-583	3,118	791	7,760
Retail	4,628	4,938	-310	-5,071	-3,442	-7,485

	Call Option Long(Short) Position : Contract			Accumulated Long(Short)		
	Long	Short	Net	2 Days	1 Weeks	1 Months
Institution	242	265	-23	-271	57	-2,544
Foreign	2	58	-56	-58	-102	-1,248
Retail	1,270	1,189	81	333	49	2,702

	Put Option Long(Short) Position : Contract			Accumulated Long(Short)		
	Long	Short	Net	2 Days	1 Weeks	1 Months
Institution	1,366	367	999	2,441	3,019	1,771
Foreign	1	1	0	-66	526	712
Retail	1,637	2,636	-999	-2,371	-3,611	-2,545

SET50 Index Futures / Option P. 2

Single Stock Futures P. 4

Gold Futures P. 7

*ภายใต้สภาวะที่ตลาดเผชิญกับความผันผวนสูง ทำให้การปรับกลยุทธ์ใน Derivative Talk ต้องสามารถดำเนินการได้อย่างรวดเร็วขึ้น ฝ่ายวิจัยฯจึงได้มีการเพิ่มช่องทางติดตามคำแนะนำกลยุทธ์การซื้อขายระหว่างวันทำการผ่าน 2 ช่องทาง เพื่อให้ นักลงทุน สามารถปรับเปลี่ยนกลยุทธ์ได้มีประสิทธิภาพมากยิ่งขึ้น คือ

- แอปพลิเคชัน: [ASP Smart](#)
- Telegram: [ASIA PLUS GROUP](#) (<http://bit.ly/TeleAsiaplusgroup>)

RESEARCH DIVISION

บริษัทหลักทรัพย์ เอเชีย พลัส

เกิดศักดิ์ ทวีธีระธรรม

นักวิเคราะห์ปัจจัยพื้นฐานด้านตลาดทุน และทางเทคนิค
เลขทะเบียนนักวิเคราะห์: 004132

ประสิทธิ์ รัตนกิจมณ, CISA, CFA

นักวิเคราะห์ปัจจัยพื้นฐานด้านตลาดทุน และด้านเทคนิค
เลขทะเบียนนักวิเคราะห์: 025917

นวลพรรณ น้อยรัชชกุล

นักวิเคราะห์ปัจจัยพื้นฐานด้านตลาดทุน และด้านเทคนิค
เลขทะเบียนนักวิเคราะห์: 019994

ชาญชัย พันการนาทิจ

นักวิเคราะห์ปัจจัยพื้นฐานด้านตลาดทุน และทางเทคนิค
เลขทะเบียนนักวิเคราะห์: 064045

ณัฐธร เกิดเมตต

ผู้ช่วยนักวิเคราะห์

ที่มา: สายงานวิจัย บล. เอเชีย พลัส

SET50 Overview

ความกังวลต่อจำนวนผู้ติดเชื้อ COVID-19 ในหลายประเทศ อาทิ ออสเตรเลียที่กลับมาล็อกดาวน์เมืองเมลเบิร์น 6 สัปดาห์, บราซิลที่ผู้นำประเทศตรวจพบการติดเชื้อและสหรัฐฯที่หลายเมืองจำนวนผู้ติดเชื้อยังเพิ่มขึ้นต่อเนื่อง ซึ่งเป็นประเด็นหลักที่ทำให้ทิศทาง Fund Flow ไหลเข้าสู่สินทรัพย์เสี่ยงยังขาดเสถียรภาพ สะท้อนได้จากการเกิดแรงขายทำกำไรในตลาดหุ้นสหรัฐฯวานนี้ปรับลงเฉลี่ย 1% ส่วนทางสินทรัพย์ปลอดภัยอย่างทองคำที่ยังยืนในระดับสูงบริเวณ 1790 เหรียญฯ ส่วนในประเทศให้ความสนใจไปที่การปรับลดคาดการณ์เศรษฐกิจ ที่ล่าสุดสมาคมผู้ส่งออกทางเรือ (สรท.) ปรับลดเป้าการส่งออกปีนี้หดตัว -10%yoy ใกล้เคียงกับคาดการณ์ของ ASPS นอกจากนี้ ททท. ได้มีการปรับลดตัวเลขนักท่องเที่ยวต่างชาติปีนี้ลงเหลือ 8.2 ล้านคนลดลง 80%yoy ทั้งนี้ 1H63F มีจำนวนนักท่องเที่ยวเข้ามา 6.7 ล้านคน ทำให้ในช่วง 2H63F ต้องมีนักท่องเที่ยวเข้ามา 1.5 ล้านคนหรือเฉลี่ยเดือนละ 2.5 แสนคน ซึ่งถือเป็นเรื่องที่ทำนายภายใต้สถานการณ์ COVID-19 ในหลายประเทศยังไม่คลายตัว ส่วนประเด็นอื่นๆวันนี้ติดตามการประชุม ครม. ที่จะมีการพิจารณาโครงการที่เกี่ยวข้องกับบัพพื้นที่เงิน 8 หมื่นล้านบาทแต่ไม่น่าจะเป็นแรงขับเคลื่อนต่อ SET50 Index สภาพแวดล้อมที่ขาดปัจจัยบวกขับเคลื่อนดังกล่าวจึงคาด SET50 Index วันนี้พักตัวในกรอบ 900 – 915 จุด

SET50 Index Futures

Direction Trading: คาด SET50 กลับมาผันผวนโดยมีสถานการณ์และความคาดหวังเรื่อง Covid-19 เป็นตัวแปรสำคัญที่กำหนดทิศทางแนะนำให้ Trading S50U20 ในกรอบ 895 – 905 จุด

Spread Trading: Spread ระหว่าง S50Z20-S50U20 ปัจจุบันอยู่ที่ -2.20 จุด ซึ่งใกล้เคียงกับค่าทางทฤษฎีที่ -2.43 จุด ซึ่งไม่กว้างมากพอที่จะเปิดสถานะทำกำไร

SET50 Option: สถานะ Long S50U20C900 ทุน 46 จุด ปัจจุบันขาดทุน 1.20 จุด แนะนำถือ เป้าทำกำไร 60 จุด (SET50=920) Cut Loss 3 จุด คาด SET50 ผันผวนต่อไปอีกระยะหนึ่ง

	Last	1Yr Hist. Volatility	2Week Hist. Volatility
SET50 Index	907.90	31.4628	18.3201

Call Option													
	Premium	Chg	Break Even	Intrinsic Value	Time Value	All-in-Premium	Theory Price	Volume	Open Interest	Implied Volatility	Delta	Effective Gearing	Time Decay
S50U20C975	15.00	-1.90	> 990	0.00	15.00	0.09	57.24	203	765	23.34	0.26	15.62	0.09
S50U20C950	21.90	-3.50	> 971.9	0.00	21.90	0.07	65.88	246	652	24.01	0.34	14.23	0.07
S50U20C925	31.90	-4.90	> 956.9	0.00	31.80	0.05	75.54	251	721	24.45	0.44	12.56	0.05
S50U20C900	44.80	-3.40	> 944.8	7.90	36.90	0.04	86.29	144	953	25.79	0.53	10.66	0.04
S50U20C875	62.00	-1.50	> 937	32.90	29.10	0.03	98.19	22	1300	26.15	0.63	9.23	0.03

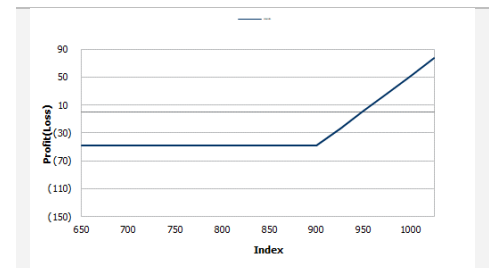
Put Option													
	Premium	Chg	Break Even	Intrinsic Value	Time Value	All-in-Premium	Theory Price	Volume	Open Interest	Implied Volatility	Delta	Effective Gearing	Time Decay
S50U20P975	87.00	0.00	< 888	67.10	19.90	-0.02	131.75	5	24	22.98	-0.70	-7.85	-0.02
S50U20P950	70.70	1.60	< 879.3	42.10	28.60	-0.03	115.40	7	46	24.49	-0.60	-8.11	-0.03
S50U20P925	57.00	-0.40	< 868	17.10	39.90	-0.04	100.08	29	59	25.10	-0.56	-9.03	-0.04
S50U20P900	44.90	-0.50	< 855.1	0.00	44.90	-0.06	85.85	312	1075	26.60	-0.47	-9.33	-0.06
S50U20P875	36.30	0.70	< 838.7	0.00	36.30	-0.08	72.76	174	820	28.60	-0.38	-9.26	-0.08

ที่มา: สายงานวิจัย บล. เอเซีย พลัส

	SET50	S50U20	S50Z20
แนวรับ	900	895	893
แนวต้าน	913	905	903

*ภายใต้สภาวะที่ตลาดเผชิญกับความผันผวนสูง ฝ่ายวิจัยจึงได้มีการเพิ่มช่องทางติดตามคำแนะนำกลยุทธ์การซื้อขายระหว่างวันผ่าน 2 ช่องทาง คือ

- แอปพลิเคชัน: **ASP Smart**
- Telegram: **ASIA PLUS GROUP**
(<http://bit.ly/TeleAsiaplusgroup>)



หมายเหตุ : ตัวคูณดัชนีเท่ากับ 200 บาท ต่อ 1 จุด
ของดัชนี

ภาพรวมการซื้อขาย SET50 Index

UNDERLYING	Close	Chg	%Chg	สรุปการซื้อขาย
SET50	907.90	-0.59	-0.06%	07/07/2020

Symbol	Settle	Chg	%Chg	Vol.	OI	OI Chg
S50N20	904.80	-3.0	-0.3%	51	421	11
S50Q20	903.20	-1.2	-0.1%	7	73	1
S50U20	900.00	-3.1	-0.3%	128,600	218,141	-8,856
S50Z20	897.80	-3.2	-0.4%	12,087	15,635	484
S50H20	739.40	8.0	1.1%	67,923	57,820	0
S50M21	889.50	-3.0	-0.3%	877	868	320

SET50 Futures Long(Short) : สัญญา			สะสม Long(Short)			
	Long	Short	Net	2 วัน	2 สัปดาห์	QTD
สถาบัน	20,999	22,002	-1,003	3,292	-2,769	-77,213
ต่างชาติ	55,349	56,381	-1,032	-8,156	27,147	147,471
รายย่อย	66,751	64,716	2,035	4,864	-24,378	-70,258

ที่มา: สายงานวิจัย บล. เอเชีย พลัส

ความสัมพันธ์สถานะของนักลงทุนต่างประเทศในตราสารทุน

และ SET50 Futures



ที่มา: สายงานวิจัย บล. เอเชีย พลัส

คาดการณ์ Spread ณ สิ้นเดือนจาก ASPS Model

เป้าหมาย Spread ซีรียโทล - ซีรียโทล						
	S50J20	S50K20	S50M20	S50N20	S50Q20	S50U20
ณ 29 เม.ย.63						
ณ 28 พ.ค.63						
ณ 29 มิ.ย.63						
ณ 30 ก.ค.63						
ณ 28 ส.ค.63						
ณ 29 ก.ย.63						
S50J20						
S50K20	-1.60					
S50M20	-1.32	0.28				
S50N20	-1.47	0.13	-0.15			
S50Q20	-5.84	-4.23	-4.52	-4.37		
S50U20	-6.88	-5.28	-5.56	-5.41	-1.04	

*สมมติฐานอัตราดอกเบี้ยนโยบายระหว่าง มี.ย. - ก.ย. 63 เท่ากับ 0.5%

ที่มา: สายงานวิจัย บล. เอเชีย พลัส

SET50 ที่ระดับค่า PER ต่างๆ

SET 50 Sensitivity	ม.ค. 62E	มี.ค. 62E	เม.ย. 62E	พ.ค. 62E	มิ.ย. 62E	ก.ย. 62E	ธ.ค. 62E
PER 15.5	898	870	857	843	830	789	748
PER 16	926	899	885	871	857	815	773
PER 16.5	955	927	912	898	883	840	797
PER 17	984	955	940	925	910	866	821
PER 17.5	1,013	983	967	952	937	891	845
PER 18	1,042	1,011	995	979	964	916	869
PER 18.5	1,071	1,039	1,023	1,007	990	942	893
PER 19	1,100	1,067	1,050	1,034	1,017	967	918

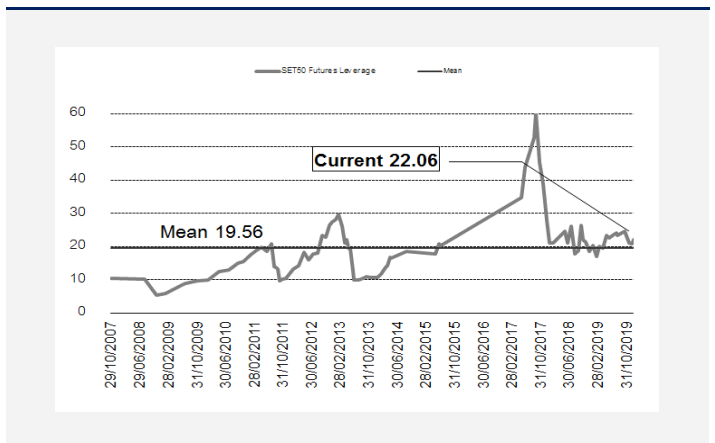
ที่มา: สายงานวิจัย บล. เอเชีย พลัส

คำนวณกำไรขาดทุนของ SET50 Futures

นักลงทุนรายย่อย				
(ค่าธรรมเนียม 87.10 บาท/สัญญา/ข้าง)				
ราคาปิด	chg (จุด)	กำไร	ค่าธรรมเนียม+ VAT (บาท)	กำไรสุทธิ
Futures	เทียบกับ	(ขาดทุน)		(ขาดทุน)สุทธิ
905.00	5.0	1,000	(186)	814
904.00	4.0	800	(186)	614
903.00	3.0	600	(186)	414
902.00	2.0	400	(186)	214
901.00	1.0	200	(186)	14
900.00	0.0	0.0	(186)	(186)
899.00	-1.0	(200)	(186)	(386)
898.00	-2.0	(400)	(186)	(586)
897.00	-3.0	(600)	(186)	(786)
896.00	-4.0	(800)	(186)	(986)
895.00	-5.0	(1,000)	(186)	(1,186)

ที่มา: สายงานวิจัย บล. เอเชีย พลัส

ระดับ Leverage ของ SET50 Futures



ที่มา: Thailand Clearing House, ฝ่ายวิจัย ASPS

Single Stock Futures

Long APU20

หนึ่งในหุ้นอุตสาหกรรมที่ยังคงน่าสนใจ ในแง่พื้นฐานที่ยอด Preslce 2Q63 ที่แข็งแกร่ง ภายใต้ Covid-19 และกำไร 2Q63 ที่มีแนวโน้มเติบโต YoY และ Qoq ปรับตัวสูงขึ้น ส่วนทางกลับหลายบริษัทในกลุ่มที่มีแนวโน้มลดลง คาดหนุนต่อราคาหุ้น โดยมี PER ที่ 7 เท่า FV ปี 2563 ที่ 6.30 บาทและ 6.90 ในปี 2564

ส่วนภาพทางเทคนิค หลังจากปรับตัวขึ้นแรง ผ่านเส้น EMA 200 วัน ราคาปัจจุบันเริ่มมีแรงขายลงมาจากแท่งเทียน ประเมินว่าหากถอยลงมาบริเวณแนวรับที่ 5.80 บาท เป็นจังหวะเข้าซื้อสะสม เชื่อว่ามีโอกาสเกิด Technical Rebound

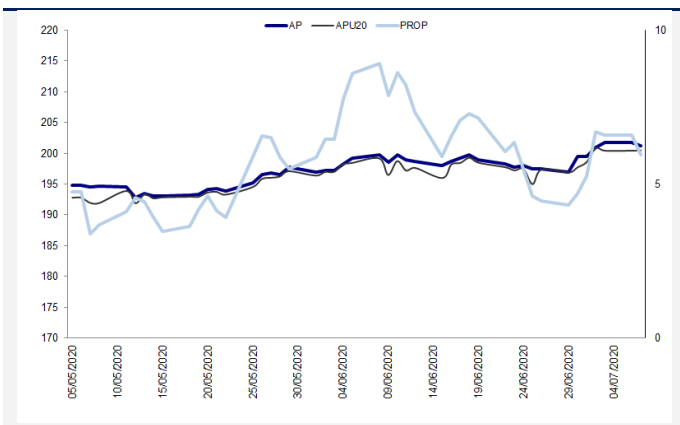
กลยุทธ์การลงทุน

แนะนำให้รอ Long APU20 ที่ไม่เกิน 5.80 บาท เป้าทำกำไรที่ 6.20 บาท และ Cut Loss 0.20 บาทจากทุน

Future								Underlying			
Future	Settle Price	Basis	ASP Theory Price	Vol	OI	OI Change	Leverage	Upside	PER 63F	PBV 63F	EPS GROWTH 63F
APU20	6.10	-0.15	6.26	502	2084	-499	4.33	0.75%	6.95	0.70	-7.75%

ที่มา: สายงานวิจัย บล. เอเชีย พลัส

Historical Price



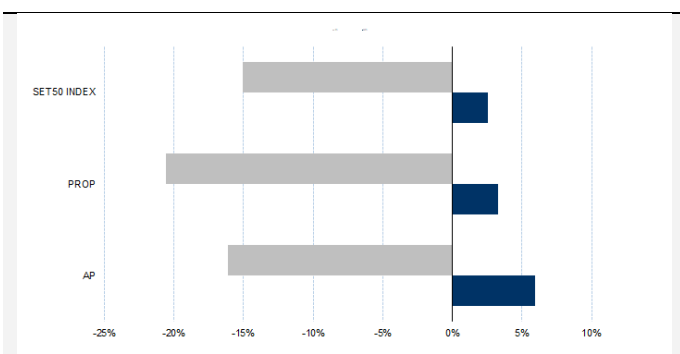
ที่มา: สายงานวิจัย บล. เอเชีย พลัส

คำนวณกำไรขาดทุนของ Stock Futures

นักลงทุนรายย่อย					
ราคาปิด future	chg (จุด) เทียบกับราคา	กำไร (ขาดทุน)	ค่าธรรมเนียม +VAT (บาท)	กำไรสุทธิ (ขาดทุน)สุทธิ	
6.60	0.5	500	2.08	498	
6.50	0.4	400	2.08	398	
6.40	0.3	300	2.08	298	
6.30	0.2	200	2.08	198	
6.20	0.1	100	2.08	98	
6.10	0.0	-	2.08	(2)	
6.00	-0.1	(100)	2.08	(102)	
5.90	-0.2	(200)	2.08	(202)	
5.80	-0.3	(300)	2.08	(302)	
5.70	-0.4	(400)	2.08	(402)	
5.60	-0.5	(500)	2.08	(502)	

ที่มา: สายงานวิจัย บล. เอเชีย พลัส

Historical Return



ที่มา: สายงานวิจัย บล. เอเชีย พลัส

Technical Chart



ที่มา: สายงานวิจัย บล. เอเชีย พลัส

Single Stock Futures

Long ADVANCU20

แม้คาค่าไร 2Q63 จะลดลงจากผลกระทบ Covid-19 แต่ไม่มาก จุดที่น่าสนใจคือแม้ว่าจะเป็น ช่วงของการลงทุนปีนี้สูงถึง 3.5-4.0 หมื่นล้าน ในอุปกรณ์ 4G และ 5G แต่เชื่อว่าในระยะถัดไป จะพร้อมเก็บเกี่ยวประโยชน์ลงทุนได้ นอกจากนี้ ในระยะสั้น อาจจะมีสร้างมูลค่าเพิ่ม 5G เร็วขึ้น หาก iphone 5G เปิดตัวและมีผลตอบรับดี เป็นผู้นำกลุ่มที่มั่นคงสูง มี Yield เด่นเกิน 3.5% FV@63 ที่ 210 บาท Upside รวบรวม 11%

ส่วนภาพทางเทคนิค ราคาแกว่งลงมาบริเวณกรอบล่างของ Uptrend Channel และเริ่มเห็นแรงซื้อกลับเข้ามาหนาแน่น ทำให้แท่งเทียนล่าสุด เป็นแท่งเทียนเขียวเต็มแท่ง บ่งชี้ว่ามีโอกาสเกิด Technical Rebound โดยมีด่านแนวต้านระยะสั้นที่ 194 บาท

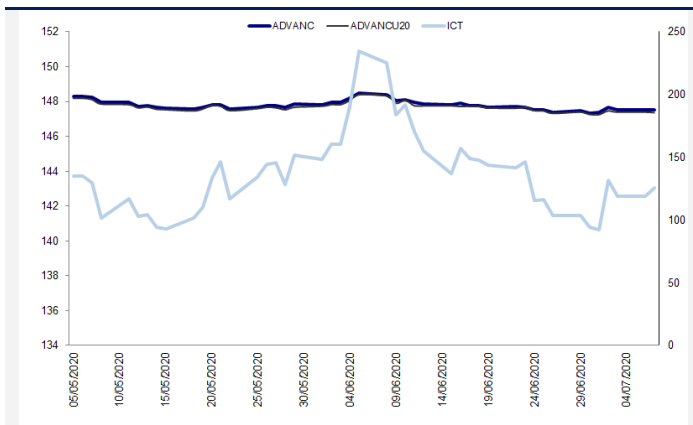
กลยุทธ์การลงทุน

สถานะ Long ADVANCU20 ทุน 187 บาท ปัจจุบันขาดทุน 6.6% แนะนำถือต่อ เป้าทำกำไรที่ 194 บาท และ Cut Loss 3 บาทจากทุน

Future								Underlying			
Future	Settle Price	Basis	ASP Theory Price	Vol	OI	OI Change	Leverage	Upside	PER 63F	PBV 63F	EPS GROWTH 63F
ADVANCU20	185.60	-2.40	188.21	258	2173	228	7.44	11.70%	20.31	7.04	-11.79%

ที่มา: สายงานวิจัย บล. เอเชีย พลัส

Historical Price



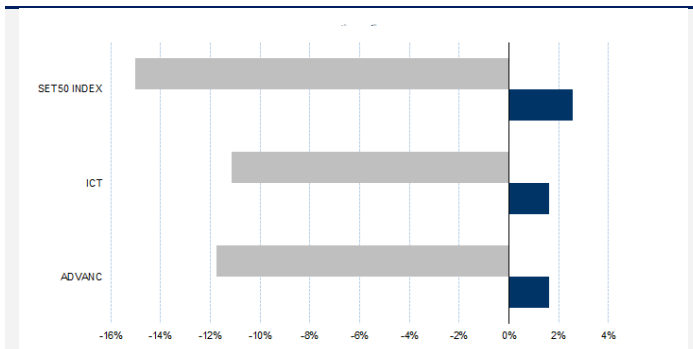
ที่มา: สายงานวิจัย บล. เอเชีย พลัส

คำนวณกำไรขาดทุนของ Stock Futures

ราคาปิด future	chg (จุด) เทียบกับราคา	นักลงทุนรายย่อย		
		กำไร (บาท)	ค่าธรรมเนียม +VAT (บาท)	กำไรสุทธิ (บาท)
186.10	0.5	500	27.92	472
186.00	0.4	400	27.92	372
185.90	0.3	300	27.92	272
185.80	0.2	200	27.92	172
185.70	0.1	100	27.92	72
185.60	0.0	-	27.92	(28)
185.50	-0.1	(100)	27.92	(128)
185.40	-0.2	(200)	27.92	(228)
185.30	-0.3	(300)	27.92	(328)
185.20	-0.4	(400)	27.92	(428)
185.10	-0.5	(500)	27.92	(528)

ที่มา: สายงานวิจัย บล. เอเชีย พลัส

Historical Return



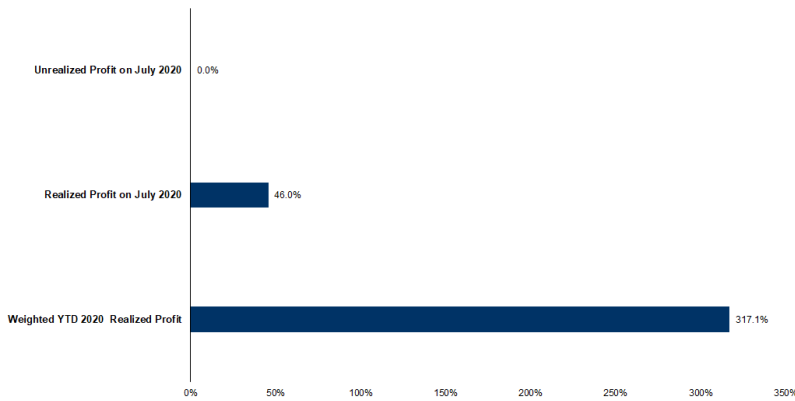
ที่มา: สายงานวิจัย บล. เอเชีย พลัส

Technical Chart



ที่มา: สายงานวิจัย บล. เอเชีย พลัส

Tracking Performance



หมายเหตุ: การคำนวณผลตอบแทนจะพิจารณาถึงต้นทุนและนำเป็นต้นทุน, ความเป็นกลางคือค่าจุด เป็นผลตอบแทนรวมจากค่าเฉลี่ยที่คำนวณและนำ 100% ของสถานะที่ทำได้ในตลาด

ที่มา: สายงานวิจัย บล. เอเชีย พลัส

Top 20 Most Active Volume

No.	Future	Settle Price	Basis	ASP Theory Price	Vol	OI	OI Change	Leverage	Resistance	Support
1	BLANDU20	1.03	-0.03	1.06	51538	64744	50068	4.65	1.08	1.00
2	SUPERU20	1.04	0.00	1.04	46457	327615	13433	9.12	1.05	0.96
3	STAU20	30.36	-0.39	30.79	9152	5445	-971	10.65	30.60	27.13
4	TMBU20	1.06	0.00	1.06	8744	41767	-2393	3.64	1.11	0.98
5	IRPCU20	2.74	0.00	2.74	5544	16785	-2600	4.81	2.93	2.72
6	SIRIU20	0.78	0.00	0.78	4072	38899	4021	5.13	0.82	0.73
7	TKNU20	10.60	-0.10	10.71	4004	2564	-2	6.26	11.26	10.37
8	TRUEU20	3.54	0.00	3.54	3941	16850	871	5.18	3.63	3.53
9	WHAU20	3.35	0.03	3.32	3133	36805	-2010	5.14	3.37	3.13
10	MINTU20X	20.94	0.14	20.82	2861	6318	1912	2.74	21.34	18.99
11	AAVU20	2.03	-0.01	2.04	2692	5849	-1531	5.37	2.09	1.85
12	INTUCHU20	56.43	-0.57	57.07	2443	6649	-2029	7.43	56.44	55.31
13	JASU20	3.62	0.00	3.62	2166	64035	-1017	4.33	3.71	3.59
14	PTTU20	39.24	-0.01	39.30	2149	4921	-286	5.04	39.86	37.93
15	ESSOU20	7.79	-0.01	7.81	2094	8852	1078	5.13	7.83	7.24
16	PLANBU20	6.27	-0.03	6.31	1701	2495	-700	4.88	6.43	6.00
17	SPRCU20	7.08	-0.02	7.11	1542	2729	27	3.40	7.30	6.80
18	CPALLU20	67.26	0.01	67.33	1479	4132	-329	8.27	68.98	65.82
19	AOTU20	60.25	0.00	60.32	1332	3686	-228	4.24	61.68	56.82
20	CPFU20	31.65	-0.10	31.79	1305	7783	284	5.22	32.70	31.21

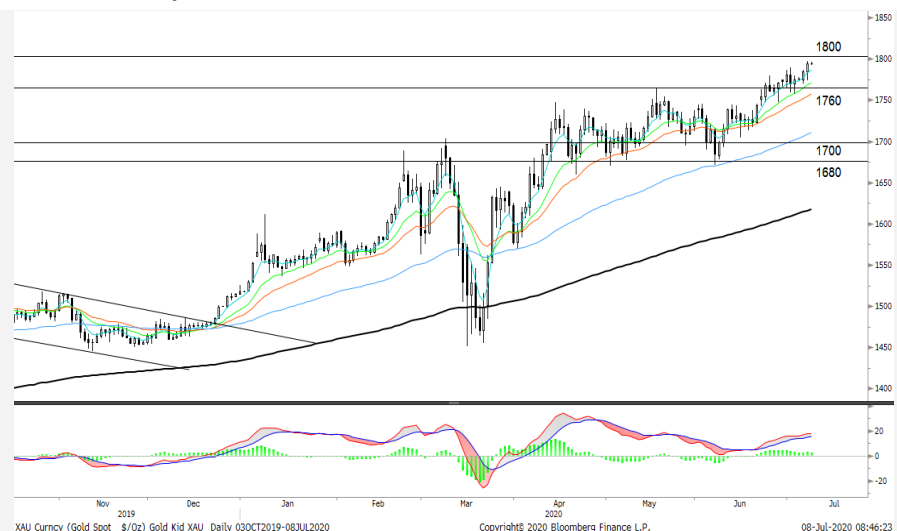
Gold Futures

ราคาทองคำตลาดสหรัฐเมื่อคืน ปรับเพิ่มขึ้น 9.4 เหรียญ ปิดที่ 1,795.3 เหรียญ โดยนักลงทุนยังคงเดินทางซื้อทองคำในฐานะสินทรัพย์ที่ปลอดภัย ท่ามกลางความกังวลเกี่ยวกับผลกระทบจากการแพร่ระบาดครั้งใหม่ของไวรัสโควิด-19 หลังพบจำนวนผู้ติดเชื้อและผู้เสียชีวิตจากไวรัสดังกล่าวเพิ่มขึ้นอย่างต่อเนื่องทั้งในสหรัฐและทั่วโลก นอกจากนี้การร่วงลงของตลาดหุ้นสหรัฐเมื่อคืนเกือบ 400 จุด ยังเป็นอีกปัจจัยที่หนุนแรงซื้อสินทรัพย์ปลอดภัย อย่างไรก็ตามการแข็งค่าของสกุลเงินดอลลาร์ซึ่งถูกมองว่าเป็นสินทรัพย์ที่ปลอดภัยเช่นเดียวกันทองคำ ทำให้การปรับตัวขึ้นของทองคำยังมีอย่างจำกัด ด้านกองทุน SPDR เมื่อวานนี้ เดินทางซื้อทองคำต่อเนื่องอีก 7.89 ตัน ล่าสุดมีระดับการถือครองทองคำอยู่ที่ 1199.36 ตัน สูงที่สุดนับตั้งแต่เดือน เม.ย. 56

กลยุทธ์การลงทุน

ราคาทองคำ GFQ20 เมื่อคืนปรับขึ้น 370 บาท ปิดที่ 26,650 บาท เทียบเท่า 1,794.5 เหรียญ ใกล้เคียงราคาทองคำตลาด Spot ล่าสุดที่เคลื่อนไหวบริเวณ 1,793 เหรียญ คาด GFQ20 วันนี้น่าจะเคลื่อนไหวในกรอบ 26,500-26,750 บาท โดยราคาทองคำที่ปรับขึ้นอย่างรวดเร็วท่ามกลางความกังวลเกี่ยวกับไวรัสโควิด-19 มีโอกาสปรับลดลงได้ หากมีความคืบหน้าเกี่ยวกับการพัฒนาวัคซีนต้านไวรัส และมาตรการกระตุ้นเศรษฐกิจที่จะทำให้นักลงทุนกล้าโยกเงินกลับเข้าสู่สินทรัพย์เสี่ยงอีกครั้ง จึงแนะนำให้เปิด Short เมื่อทองคำแตะระดับ 1,800 เหรียญ โดยเมื่อคืนนักลงทุนน่าจะเปิด Short GFQ20 ได้ที่ต้นทุน 26,610 บาท แนะนำถือต่อ เป้าทำกำไร 26,300 บาท (1,770 \$) พร้อมกำหนดจุด Cut loss 100 บาทจากทุน เพื่อป้องกันความเสี่ยงหากราคาทองคำเคลื่อนไหวผิดจากคาด

เทคนิค Gold Spot



ที่มา: สายงานวิจัย บล. เอเชีย พลัส

GOLD Technical: ราคาทองคำ รีบาวนด์กลับ หลังจากลงมาทดสอบ High เดิม ที่ \$1760 และเกิดเป็นแท่งเทียนเงาล่างยาว ปัจจุบันอยู่ในลักษณะแกว่งขึ้นต่อ ขณะที่ MACD เคลื่อนที่เหนือแกนศูนย์ สะท้อนโมเมนตัมเชิงบวก สนับสนุนการฟื้นตัว

Gold Futures

FUTURES	Last	Chg	%Chg	Vol.	OI	OI Chg
GFQ20	26,650	250	0.95	30	419	-5
GFV20	26,720	260	0.98	11	305	-2
GFZ20	26,790	290	1.09	7	10	0

Mini Gold Futures

	Last	Chg	%Chg	Vol.	OI	OI Chg
GF10Q20	26,660	270	1.02	2,441	12,964	-248
GF10V20	26,710	260	0.94	514	3,622	-95
GF10Z20	26,780	260	1.02	139	1,419	51

หมายเหตุ : ราคาปิดของ Gold Futures (Night Session) Settle ณ เวลา 22.00 u. และปริมาณการซื้อขายเกิดขึ้นในช่วงเวลา 19.30-22.30 u.
ที่มา : สายงานวิจัย บล.เอเชีย พลัส

ASPS Gold Valuation Matrix (เหรียญฯ/ทรอยออนซ์)

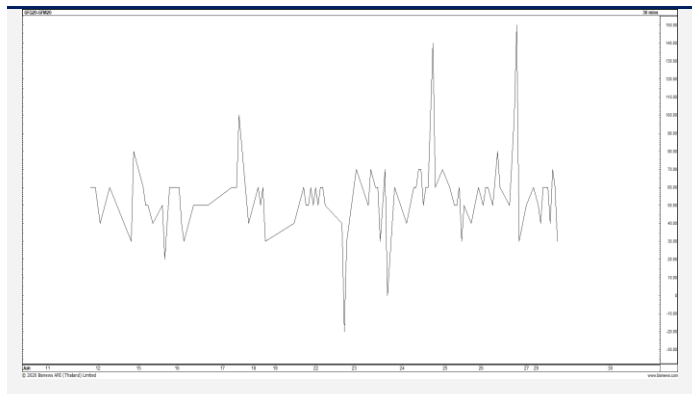
	←			Dollar Index			→				
	93	94	95	96	97	98	99	100	101	102	103
40	1,617.66	1,589.21	1,560.76	1,532.31	1,503.86	1,475.41	1,446.96	1,418.52	1,390.07	1,361.62	1,333.17
43	1,616.71	1,588.26	1,559.81	1,531.36	1,502.91	1,474.47	1,446.02	1,417.57	1,389.12	1,360.67	1,332.22
46	1,615.76	1,587.31	1,558.86	1,530.42	1,501.97	1,473.52	1,445.07	1,416.62	1,388.17	1,359.72	1,331.28
49	1,614.82	1,586.37	1,557.92	1,529.47	1,501.02	1,472.57	1,444.12	1,415.67	1,387.23	1,358.78	1,330.33
52	1,613.87	1,585.42	1,556.97	1,528.52	1,500.07	1,471.62	1,443.18	1,414.73	1,386.28	1,357.83	1,329.38
55	1,612.92	1,584.47	1,556.02	1,527.57	1,499.13	1,470.68	1,442.23	1,413.78	1,385.33	1,356.88	1,328.43
58	1,611.97	1,583.53	1,555.08	1,526.63	1,498.18	1,469.73	1,441.28	1,412.83	1,384.38	1,355.94	1,327.49
61	1,611.03	1,582.58	1,554.13	1,525.68	1,497.23	1,468.78	1,440.33	1,411.89	1,383.44	1,354.99	1,326.54
64	1,610.08	1,581.63	1,553.18	1,524.73	1,496.28	1,467.84	1,439.39	1,410.94	1,382.49	1,354.04	1,325.59
67	1,609.13	1,580.68	1,552.24	1,523.79	1,495.34	1,466.89	1,438.44	1,409.99	1,381.54	1,353.09	1,324.65
70	1,608.19	1,579.74	1,551.29	1,522.84	1,494.39	1,465.94	1,437.49	1,409.04	1,380.60	1,352.15	1,323.70
73	1,607.24	1,578.79	1,550.34	1,521.89	1,493.44	1,464.99	1,436.55	1,408.10	1,379.65	1,351.20	1,322.75

การแปลงราคาทองคำให้เป็นบาท

GOLD Londin AM (USD/Ounce)	FX (บาท/ USD)				
	31.00	31.25	31.50	31.75	32.00
1,600	23,576	23,766	23,957	24,147	24,337
1,630	24,018	24,212	24,406	24,599	24,793
1,660	24,460	24,658	24,855	25,052	25,249
1,690	24,902	25,103	25,304	25,505	25,706
1,720	25,345	25,549	25,753	25,958	26,162
1,750	25,787	25,995	26,202	26,410	26,618
1,780	26,229	26,440	26,652	26,863	27,075
1,810	26,671	26,886	27,101	27,316	27,531
1,840	27,113	27,331	27,550	27,769	27,987

ที่มา: สายงานวิจัย บล. เอเซีย พลัส

Spread ระหว่าง GFM20 – GFJ20



ที่มา: สายงานวิจัย บล. เอเซีย พลัส

คำนวณกำไรขาดทุนของ Gold Futures

นักลงทุนรายย่อย (ค่าธรรมเนียม 490.10 บาท/สัญญา/ข้าง)				
ราคาปิด future	เปลี่ยนแปลง	กำไร (ขาดทุน)	ค่าธรรมเนียม+ VAT (บาท)	กำไร (ขาดทุน)สุทธิ
26,900.00	250.0	12,500	(1,049)	11,451
26,850.00	200.0	10,000	(1,049)	8,951
26,800.00	150.0	7,500	(1,049)	6,451
26,750.00	100.0	5,000	(1,049)	3,951
26,700.00	50.0	2,500	(1,049)	1,451
26,650.00	0.0	-	(1,049)	(1,049)
26,600.00	-50.0	(2,500)	(1,049)	(3,549)
26,550.00	-100.0	(5,000)	(1,049)	(6,049)
26,500.00	-150.0	(7,500)	(1,049)	(8,549)
26,450.00	-200.0	(10,000)	(1,049)	(11,049)
26,400.00	-250.0	(12,500)	(1,049)	(13,549)

ที่มา: สายงานวิจัย บล. เอเซีย พลัส

คำนวณกำไรขาดทุนของ Mini Gold Futures

นักลงทุนรายย่อย (ค่าธรรมเนียม 98.10 บาท/สัญญา/ข้าง)				
ราคาปิด future	เปลี่ยนแปลง	กำไร (ขาดทุน)	ค่าธรรมเนียม+ VAT (บาท)	กำไร (ขาดทุน)สุทธิ
26,910.00	250.0	2,500	(210)	2,290
26,860.00	200.0	2,000	(210)	1,790
26,810.00	150.0	1,500	(210)	1,290
26,760.00	100.0	1,000	(210)	790
26,710.00	50.0	500	(210)	290
26,660.00	0.0	-	(210)	(210)
26,610.00	-50.0	(500)	(210)	(710)
26,560.00	-100.0	(1,000)	(210)	(1,210)
26,510.00	-150.0	(1,500)	(210)	(1,710)
26,460.00	-200.0	(2,000)	(210)	(2,210)
26,410.00	-250.0	(2,500)	(210)	(2,710)

ที่มา: สายงานวิจัย บล. เอเซีย พลัส