

DERIVATIVES TALK

กลยุทธ์การลงทุนอนุพันธ์

17 กรกฎาคม 2563 |



SET50 Futures:

คาด SET50 ผันผวนภายใต้ปัจจัยแวดล้อมเดิมทั้งเรื่องสถานการณ์ Covid-19 และการปรับ คสม. แนะนำ Trading S50U20 กรอบ 873-885 จุด

SET50 Option:

แนะนำให้เปิด Long S50U20P900 ที่ 43 จุด (SET50=890) เป้า 53 จุด (SET50=880) Cut Loss 3 จุด

Single Stock Futures:

สถานะ Long BDMSU20 ทุน 22.20 บาท ปัจจุบันขาดทุน 9% แนะนำ ถือต่อ เป้าทำกำไร 23.70 บาท และ Cut Loss 0.60 บาทจากทุน ยังมีมุมมองเชิงบวกต่อหุ้น sw.

สถานะ Long CPFU20 ทุน 34.05 บาท ปัจจุบันขาดทุน 3% เป้าทำกำไรที่ 36 บาท Cut Loss 1 บาทจากทุน เงินบาทที่อ่อนค่า และ ราคาหมู-ไก่ ปรับขึ้น น่าจะช่วยหนุนราคาหุ้นได้

Gold Futures:

ทองคำเริ่มถูกขายทำกำไรส่วนทางกับดอลลาร์ที่แข็งค่า แต่ยังมีโอกาสฟื้นกลับจากปัญหา Covid-19 ที่ไม่คลี่คลาย แนะนำ Trading GFQ20 กรอบ 26,980 – 27,280 บาท

SET50 Index Futures / Option **P. 2**

Single Stock Futures **P. 4**

Gold Futures **P. 7**

*ภายใต้สภาวะที่ตลาดเผชิญกับความผันผวนสูง ทำให้การปรับกลยุทธ์ใน Derivative Talk ต้องสามารถดำเนินการได้อย่างรวดเร็วขึ้น ฝ่ายวิจัยฯจึงได้มีการเพิ่มช่องทางติดตามคำแนะนำกลยุทธ์การซื้อขายระหว่างวันทำการผ่าน 2 ช่องทาง เพื่อให้ นักลงทุน สามารถปรับเปลี่ยนกลยุทธ์ได้มีประสิทธิภาพมากยิ่งขึ้น คือ

- แอปพลิเคชัน: **ASP Smart**
- Telegram: **ASIA PLUS GROUP**
(<http://bit.ly/TeleAsiaplusgroup>)

สถานะของนักลงทุน

RESEARCH DIVISION

บริษัทหลักทรัพย์ เอเซีย พลัส

เกิดศักดิ์ ทวีระธรรม

นักวิเคราะห์ปัจจัยพื้นฐานด้านตลาดทุน และทางเทคนิค
เลขทะเบียนนักวิเคราะห์: 004132

ประสิทธิ์ รัตนกิจมงคล, CISA, CFA

นักวิเคราะห์ปัจจัยพื้นฐานด้านตลาดทุน และด้านเทคนิค
เลขทะเบียนนักวิเคราะห์: 025917

นวลพรรณ น้อยรัชชกุล

นักวิเคราะห์ปัจจัยพื้นฐานด้านตลาดทุน และด้านเทคนิค
เลขทะเบียนนักวิเคราะห์: 019994

ชาญชัย พันทนาการกิจ

นักวิเคราะห์ปัจจัยพื้นฐานด้านตลาดทุน และทางเทคนิค
เลขทะเบียนนักวิเคราะห์: 064045

ธนัฐธร เกิดเนตร

ผู้ช่วยนักวิเคราะห์

All Futures Long(Short) Position : Contract				Accumulated Long(Short)		
	Long	Short	Net	2 Days	1 Weeks	1 Months
Institution	73,348	82,111	-8,763	-13,873	-5,969	-152,143
Foreign	59,828	61,411	-1,583	2,960	-6,031	-18,470
Retail	148,703	138,357	10,346	10,913	12,000	170,613

SET50 Futures Long(Short) Position : Contract				Accumulated Long(Short)		
	Long	Short	Net	2 Days	1 Weeks	1 Months
Institution	21,795	21,804	-9	-4,494	43	-3,702
Foreign	48,590	46,551	2,039	9,974	6,757	41,807
Retail	79,785	81,815	-2,030	-5,480	-6,800	-38,105

Single Stock Futures Long(Short) Position : Contract				Accumulated Long(Short)		
	Long	Short	Net	2 Days	1 Weeks	1 Months
Institution	29,963	40,928	-10,965	-9,959	-4,637	-135,632
Foreign	2,900	5,129	-2,229	-7,650	-14,901	-69,607
Retail	45,299	32,105	13,194	17,609	19,538	205,239

Metal Futures Long(Short) Position : Contract				Accumulated Long(Short)		
	Long	Short	Net	2 Days	1 Weeks	1 Months
Institution	8,641	8,748	-107	1,170	-3,204	783
Foreign	8,338	9,731	-1,393	638	2,114	8,515
Retail	13,183	11,683	1,500	-1,808	1,090	-9,298

Call Option Long(Short) Position : Contract				Accumulated Long(Short)		
	Long	Short	Net	2 Days	1 Weeks	1 Months
Institution	226	69	157	263	315	239
Foreign	20	53	-33	-114	-257	-520
Retail	1,103	1,260	-157	-210	-187	148

Put Option Long(Short) Position : Contract				Accumulated Long(Short)		
	Long	Short	Net	2 Days	1 Weeks	1 Months
Institution	879	275	604	349	2,856	6,149
Foreign	2	28	-26	-69	-262	892
Retail	1,302	1,878	-576	-321	-2,603	-7,029

ที่มา: สายงานวิจัย บล. เอเซีย พลัส

ข้อมูลในเอกสารฉบับนี้รวบรวมมาจากแหล่งข้อมูลที่น่าเชื่อถือ อย่างไรก็ตาม บริษัทหลักทรัพย์ เอเซีย พลัส จำกัด ไม่สามารถที่จะยืนยันหรือรับรองความถูกต้องของข้อมูลเหล่านี้ได้ ไม่ว่าประการใดๆ บทวิเคราะห์ในเอกสารนี้จัดทำขึ้นโดยอ้างอิงหลักเกณฑ์ทางวิชาการเกี่ยวกับหลักการวิเคราะห์ และมีได้เป็นการชี้แนะหรือเสนอแนะให้ซื้อหรือขายหลักทรัพย์ใดๆ การตัดสินใจซื้อหรือขายหลักทรัพย์ใดๆ ของผู้อ่าน ไม่ว่าจะเกิดจากการอ่านบทความในเอกสารนี้หรือไม่ก็ตาม ล้วนเป็นผลจากการใช้วิจารณญาณของผู้อ่าน โดยไม่มีส่วนเกี่ยวข้องกับหรือพึ่งพิงผู้จัดทำกับ บริษัทหลักทรัพย์ เอเซีย พลัส จำกัด ไม่ว่ากรณีใด

SET50 Overview

ดัชนี Dow Jones วานนี้ติดลบเล็กน้อย -0.5% หลังการรายงานตัวเลขเศรษฐกิจสหรัฐฯ ออกผสมผสานโดยตัวเลขยอดขายปลีกเดือนมิ.ย. ออกมาขยายตัว 7.5% mom ดีกว่าคาด 5.0% mom แต่ถูกลดทอนจากตัวเลขขอรับสวัสดิการว่างงานที่เพิ่มขึ้น 1.3 ล้านตำแหน่งแยกว่าตลาดคาดเพิ่มขึ้น 1.25 ล้านตำแหน่ง ประกอบกับความตึงเครียดสหรัฐฯกับจีนที่ยังมีอยู่สูงหลังสหรัฐฯเตรียมแบนการออกวีซ่ากับพนักงานจีนบางรายของ Huawei และบริษัทไอทีจีนอื่นๆที่สนับสนุนการละเมิดสิทธิมนุษยชนกับชาวอุยกูร์ ขณะที่ทิศทางราคาน้ำมันดิบพัดตัวหลังการประชุมกลุ่ม OPEC+ ไม่ได้มีการตัดลดกำลังการผลิตเพิ่มเติม ส่วนในประเทศวันนี้อยู่ในภาวะ Wait & See รอรายงานงบ 2Q63 หุ้นกลุ่ม 5.พ. ที่จะเริ่มในช่วงเย็นวันนี้ถึงต้นสัปดาห์หน้า ฝ่ายวิจัยคาดว่าภาพรวมกำไรหดตัว QoQ และ YoY แต่สิ่งที่ให้น้ำหนักคือการตั้งสำรองที่อาจบ่งชี้ทิศทาง NPL ในอนาคต ส่วนทางด้าน Fund Flow ต่างชาติคาดยังไม่ไหลกลับจากข้อจำกัดของค่าเงินบาทที่ยังมีทิศทางอ่อนค่าจากความไม่ชัดเจนต่อการปรับปรกรม. รวมถึงความกังวลต่อการเกิด 2nd ของผู้ติดเชื้อ COVID-19 ในประเทศ ด้านแรงซื้อจากนักลงทุนสถาบันในประเทศคาดยังไม่ต่อเนื่องหลังหมดแรงหนุนของ SSFX ปัจจัยแวดล้อมที่ยังไม่มีปัจจัยบวกกลับที่มีน้ำหนักข้างต้นจึงคาด SET50 Index วันนี้พักตัวตามกรอบ 880-890 จุด

SET50 Index Futures

Direction Trading: คาด SET50 ผันผวนภายใต้ปัจจัยแวดล้อมเดิมทั้งเรื่องสถานการณ์ Covid-19 และการปรับ ปรกรม. แนะนำ Trading S50U20 กรอบ 873-885 จุด

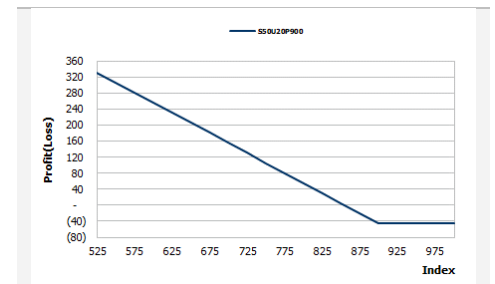
Spread Trading: Spread ระหว่าง S50Z20-S50U20 ปัจจุบันอยู่ที่ -1.80 จุด ซึ่งใกล้เคียงกับค่าทางทฤษฎีที่ -2.43 จุด ซึ่งไม่กว้างมากพอที่จะเปิดสถานะทำกำไร

SET50 Option: แนะนำให้เปิด Long S50U20P900 ที่ 43 จุด (SET50=890) เป้า 53 จุด (SET50=880) Cut Loss 3 จุด

	SET50	S50U20	S50Z20
แนวรับ	880	873	871
แนวต้าน	890	885	883

*ภายใต้สภาวะที่ตลาดเผชิญกับความผันผวนสูง ฝ่ายวิจัยจึงได้มีการเพิ่มช่องทางติดตามคำแนะนำกลยุทธ์การซื้อขายระหว่างวันผ่าน 2 ช่องทาง คือ

- แอปพลิเคชัน: [ASP Smart](#)
- Telegram: [ASIA PLUS GROUP](#)
(<http://bit.ly/TeleAsiaplusgroup>)



หมายเหตุ : ตัวคูณดัชนีเท่ากับ 200 บาท ต่อ 1 จุดของดัชนี

	Last	1Yr Hist. Volatility	2Week Hist. Volatility
SET50 Index	883.16	31.48212	12.72523

Call Option

	Premium	Chg	Break Even	Intrinsic Value	Time Value	All-in-Premium	Theory Price	Volume	Open Interest	Implied Volatility	Delta	Effective Gearing	Time Decay
S50U20C975	6.30	-1.20	> 981.3	0.00	6.30	11.11%	41.58	188	1149	21.37	0.14	20.27	0.1
S50U20C950	11.50	-1.70	> 961.5	0.00	11.50	8.87%	49.07	168	1344	22.46	0.23	17.57	0.1
S50U20C925	19.10	-2.50	> 944.1	0.00	19.10	6.90%	57.64	188	984	23.24	0.32	14.88	0.1
S50U20C900	29.20	-4.30	> 929.2	0.00	29.20	5.21%	67.36	177	1384	24.49	0.42	12.78	0.1
S50U20C875	42.50	-4.50	> 917.5	8.16	34.34	3.89%	78.32	136	1518	26.12	0.53	10.93	0.0

Put Option

	Premium	Chg	Break Even	Intrinsic Value	Time Value	All-in-Premium	Theory Price	Volume	Open Interest	Implied Volatility	Delta	Effective Gearing	Time Decay
S50U20P975	102.40	4.00	< 872.6	91.84	10.56	-1.20%	137.80	1	34	21.46	-0.84	-7.98	0.0
S50U20P950	83.50	5.00	< 866.5	66.84	16.66	-1.89%	120.31	1	59	21.39	-0.78	-8.83	0.0
S50U20P925	66.00	3.50	< 859	41.84	24.16	-2.74%	103.89	109	182	22.45	-0.68	-9.53	0.0
S50U20P900	50.50	2.00	< 849.5	16.84	33.66	-3.81%	88.63	42	1332	23.61	-0.57	-10.23	0.0
S50U20P875	37.90	0.10	< 837.1	0.00	37.90	-5.22%	74.61	127	1242	24.95	-0.47	-10.89	-0.1

ที่มา: สายงานวิจัย บล. เอเชีย พลัส

ภาพรวมการซื้อขาย SET50 Index

UNDERLYING	Close	Chg	%Chg	สรุปการซื้อขาย
SET50	883.16	-5.82	-0.66%	16/07/2020

Symbol	Settle	Chg	%Chg	Vol.	OI	OI Chg
S50N20	883.20	-5.6	-0.6%	17	400	-1
S50Q20	878.20	-9.8	-1.1%	6	92	3
S50U20	879.50	-5.2	-0.6%	134,865	242,299	-1,699
S50Z20	877.60	-5.2	-0.6%	13,137	16,736	-47
S50H20	739.40	8.0	1.1%	67,923	57,820	0
S50M21	869.40	-4.9	-0.6%	567	1,544	38

SET50 Futures Long(Short) : สัญญา			สะสม Long(Short)			
	Long	Short	Net	2 วัน	2 สัปดาห์	QTD
สถาบัน	21,795	21,804	-9	-4,494	-14,729	-59,690
ต่างชาติ	48,590	46,551	2,039	9,974	14,063	91,237
รายย่อย	79,785	81,815	-2,030	-5,480	666	-31,547

ที่มา: สายงานวิจัย บล. เอเชีย พลัส

ความสัมพันธ์สถานะของนักลงทุนต่างประเทศในตราสารทุน
และ: SET50 Futures



ที่มา: สายงานวิจัย บล. เอเชีย พลัส

คาดการณ์ Spread ณ สิ้นเดือนจาก ASPS Model

เป้าหมาย Spread ซีรียโทล - ซีรียโทล						
	S50J20	S50K20	S50M20	S50N20	S50Q20	S50U20
	ณ 29 เม.ย.63	ณ 28 พ.ค.63	ณ 29 มิ.ย.63	ณ 30 ก.ค.63	ณ 28 ส.ค.63	ณ 29 ก.ย.63
S50J20						
S50K20	-1.60					
S50M20	-1.32	0.28				
S50N20	-1.47	0.13	-0.15			
S50Q20	-5.84	-4.23	-4.52	-4.37		
S50U20	-6.88	-5.28	-5.56	-5.41	-1.04	

*สมมติฐานอัตราดอกเบี้ยนโยบายระหว่าง มี.ย. - ก.ย. 63 เท่ากับ 0.5%

ที่มา: สายงานวิจัย บล. เอเชีย พลัส

SET50 ที่ระดับค่า PER ต่างๆ

SET 50 Sensitivity	ม.ค. 62E	มี.ค. 62E	เม.ย. 62E	พ.ค. 62E	มิ.ย. 62E	ก.ย. 62E	ธ.ค. 62E
PER 15.5	898	870	857	843	830	789	748
PER 16	926	899	885	871	857	815	773
PER 16.5	955	927	912	898	883	840	797
PER 17	984	955	940	925	910	866	821
PER 17.5	1,013	983	967	952	937	891	845
PER 18	1,042	1,011	995	979	964	916	869
PER 18.5	1,071	1,039	1,023	1,007	990	942	893
PER 19	1,100	1,067	1,050	1,034	1,017	967	918

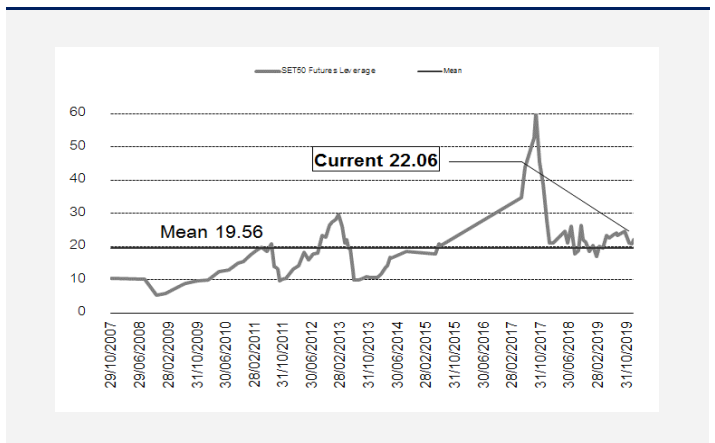
ที่มา: สายงานวิจัย บล. เอเชีย พลัส

คำนวณกำไรขาดทุนของ SET50 Futures

นักลงทุนรายย่อย				
(ค่าธรรมเนียม 87.10 บาท/สัญญา/ข้าง)				
ราคาปิด	chg (จุด)	กำไร	ค่าธรรมเนียม+ VAT (บาท)	กำไรสุทธิ
Futures	เทียบกับ	(ขาดทุน)		(ขาดทุน)สุทธิ
884.50	5.0	1,000	(186)	814
883.50	4.0	800	(186)	614
882.50	3.0	600	(186)	414
881.50	2.0	400	(186)	214
880.50	1.0	200	(186)	14
879.50	0.0	0.0	(186)	(186)
878.50	-1.0	(200)	(186)	(386)
877.50	-2.0	(400)	(186)	(586)
876.50	-3.0	(600)	(186)	(786)
875.50	-4.0	(800)	(186)	(986)
874.50	-5.0	(1,000)	(186)	(1,186)

ที่มา: สายงานวิจัย บล. เอเชีย พลัส

ระดับ Leverage ของ SET50 Futures



ที่มา: Thailand Clearing House, ฝ่ายวิจัย ASPS

Single Stock Futures

Long BDMSU20

จากทิศทางการกลับมาเปิดประเทศ หนุนผู้ป่วยต่างชาติกลุ่ม Fly-in (15% ของรายได้) เริ่มทยอยเข้ามารักษาในไทย ได้เร็วกว่าประเทศอื่น เป็น Sentiment บวกต่อ BDMS ทำให้ฐานผู้ป่วยในไทยเพิ่มขึ้น จากทิศทางดังกล่าว ฝ่ายวิจัยคาดจะกลับมาเติบโตสูง 25.7% ในปี 64 นอกจากนี้ BDMS มีเครือข่ายรพ.รองรับมากที่สุด ครอบคลุมต้นน้ำ-ปลายน้ำ (ทั้งการป้องกัน รักษา และฟื้นฟู) จึงเป็นหนึ่งใน รพ. ที่ได้รับประโยชน์มากที่สุด

ส่วนภาพทางเทคนิค ราคาแกว่งในกรอบ Sideway Up ซึ่งในปัจจุบัน คาดว่าเป็นลักษณะของการพักตัว โดยมีเส้น EMA 200 วัน Support นอกจากนี้ จะเห็นได้ว่า แท่งเทียนมีการยกจุดต่ำสุดขึ้น เป็นสัญญาณบวกทางเทคนิค Downside จำกัด

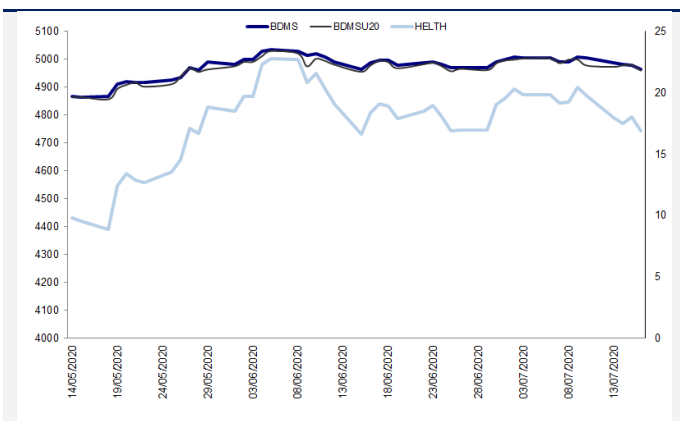
กลยุทธ์การลงทุน

สถานะ Long BDMSU20 ทุน 22.20 บาท ปัจจุบันขาดทุน 9% แนะนำ ถือต่อ เป้าทำกำไร 23.70 บาท และ Cut Loss 0.60 บาทจากทุน

Future								Underlying			
Future	Settle Price	Basis	ASP Theory Price	Vol	OI	OI Change	Leverage	Upside	PER 63F	PBV 63F	EPS GROWTH 63F
BDMSU20	22.24	0.04	22.22	101	1633	100	5.31	7.21%	44.94	4.06	-49.77%

ที่มา: สายงานวิจัย บล. เอเชีย พลัส

Historical Price



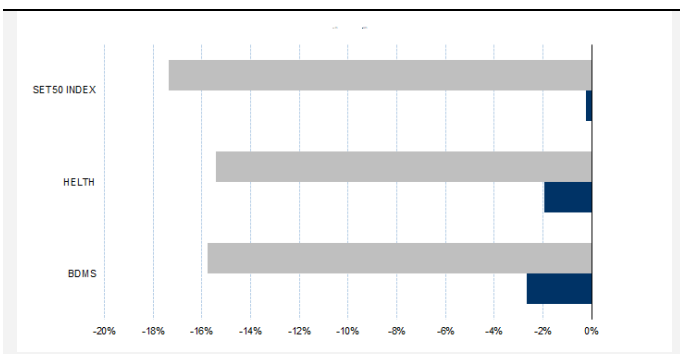
ที่มา: สายงานวิจัย บล. เอเชีย พลัส

คำนวณกำไรขาดทุนของ Stock Futures

นักลงทุนรายย่อย					
ราคาปิด future	chg (จุด) เทียบกับราคา	กำไร (บาท)	ค่าธรรมเนียม +VAT (บาท)	กำไรสุทธิ (บาท)	กำไรสุทธิ (บาท)
22.30	0.5	500	5.01	495	
22.20	0.4	400	5.01	395	
22.10	0.3	300	5.01	295	
22.00	0.2	200	5.01	195	
21.90	0.1	100	5.01	95	
21.80	0.0	-	5.01	(5)	
21.70	-0.1	(100)	5.01	(105)	
21.60	-0.2	(200)	5.01	(205)	
21.50	-0.3	(300)	5.01	(305)	
21.40	-0.4	(400)	5.01	(405)	
21.30	-0.5	(500)	5.01	(505)	

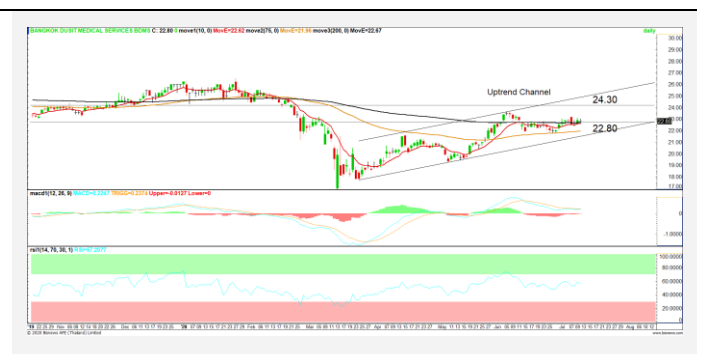
ที่มา: สายงานวิจัย บล. เอเชีย พลัส

Historical Return



ที่มา: สายงานวิจัย บล. เอเชีย พลัส

Technical Chart



ที่มา: สายงานวิจัย บล. เอเชีย พลัส

Single Stock Futures

Long CPFU20

เริ่มเห็นสัญญาณบวก จากทิศทางราคาสุกรและไก่ไทยที่ฟื้นตัวขึ้นชัดเจน จาก Demand กำลังการบริโภคเนื้อสัตว์ในประเทศดีขึ้น หลังการเปิดเมือง และปัญหาสุกรขาดแคลน ในภูมิภาคเอเชีย ขณะที่ราคาสุกรในเวียดนามยังยืนสูง ส่งผลบวกโดยตรงต่อ CPF ที่มีสัดส่วนรายได้ธุรกิจสุกรในเวียดนามถึง 8% พร้อมทั้ง ต้นทุนวัตถุดิบอาหารสัตว์ทรงตัว ต่ำ หนุนกำไร 3Q63 ฟื้นทั้ง QoQ และ Yoy โดยมี FV@63 40 บาท Upside 15%

ส่วนภาพทางเทคนิค ภาพรายสัปดาห์ Breakout แนวต้านสำคัญที่ 33.50 บาทขึ้นมา พร้อมทั้งปิดเป็นแท่งเขียวเต็มแท่ง สะท้อนแรงซื้อที่ยังคงหนาแน่น มีโอกาสฟื้นต่อ ขณะที่ MACD เคลื่อนที่เหนือแกนศูนย์ สะท้อนโมเมนตัมเชิงบวก สนับสนุนการฟื้นตัว

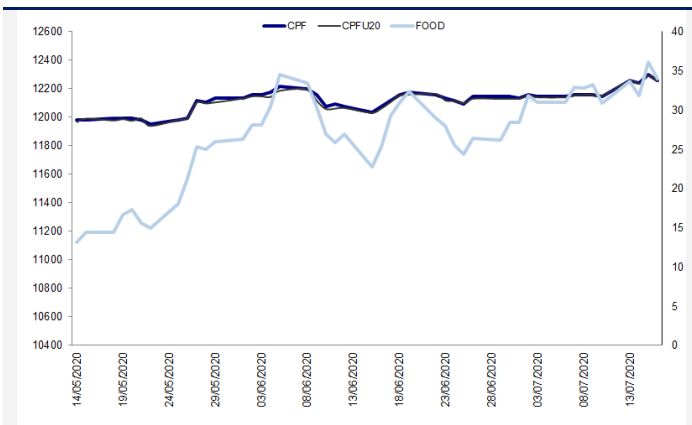
กลยุทธ์การลงทุน

สถานะ Long CPFU20 ทุน 34.05 บาท ปัจจุบันขาดทุน 3% เป้าทำกำไรที่ 36 บาท Cut Loss 1 บาทจากทุน

Future								Underlying			
Future	Settle Price	Basis	ASP Theory Price	Vol	OI	OI Change	Leverage	Upside	PER 63F	PBV 63F	EPS GROWTH 63F
CPFU20	33.79	0.04	33.78	921	7491	-292	5.55	18.52%	12.93	1.39	16.78%

ที่มา: สายงานวิจัย บล. เอเชีย พลัส

Historical Price



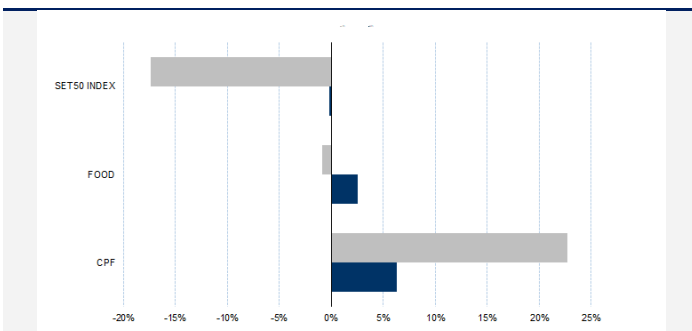
ที่มา: สายงานวิจัย บล. เอเชีย พลัส

คำนวณกำไรขาดทุนของ Stock Futures

นักลงทุนรายย่อย					
ราคาปิด future	chg (จุด) เทียบกับราคา	กำไร (บาท)	ค่าธรรมเนียม +VAT (บาท)	กำไรสุทธิ (บาท)	กำไรสุทธิ (บาท)
34.29	0.5	500	7.04	493	
34.19	0.4	400	7.04	393	
34.09	0.3	300	7.04	293	
33.99	0.2	200	7.04	193	
33.89	0.1	100	7.04	93	
33.79	0.0	-	7.04	(7)	
33.69	-0.1	(100)	7.04	(107)	
33.59	-0.2	(200)	7.04	(207)	
33.49	-0.3	(300)	7.04	(307)	
33.39	-0.4	(400)	7.04	(407)	
33.29	-0.5	(500)	7.04	(507)	

ที่มา: สายงานวิจัย บล. เอเชีย พลัส

Historical Return



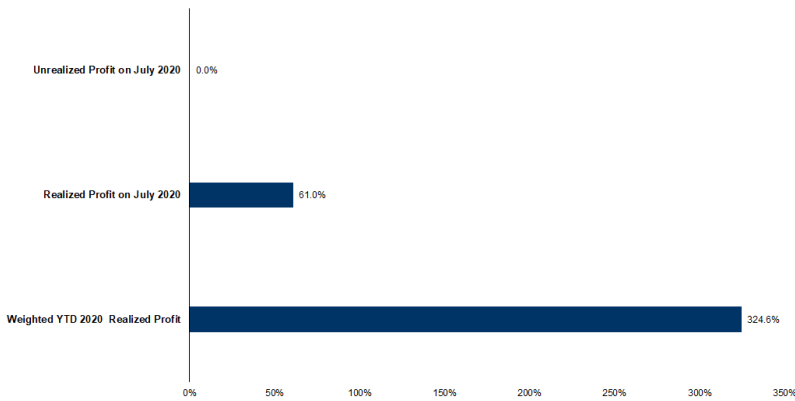
ที่มา: สายงานวิจัย บล. เอเชีย พลัส

Technical Chart



ที่มา: สายงานวิจัย บล. เอเชีย พลัส

Tracking Performance



หมายเหตุ: การคำนวณผลตอบแทนจะอิงราคาปิดในวันและนำเป็นต้นทุน, เกณฑ์การคัดเลือกหุ้นคือผลตอบแทนรวมจากการซื้อขายหุ้นนับตั้งแต่ IPO ของแต่ละหลักทรัพย์

ที่มา: สายงานวิจัย บล. เอเชีย พลัส

Top 20 Most Active Volume

No.	Future	Settle Price	Basis	ASP Theory Price	Vol	OI	OI Change	Leverage	Resistance	Support
1	STAU20	28.37	-0.13	28.53	9413	6199	754	9.87	30.49	27.75
2	SIRIU20	0.76	0.01	0.75	7212	36094	-2805	4.93	0.79	0.74
3	AAVU20	1.85	0.00	1.85	4031	5871	22	4.87	1.99	0.95
4	IRPCU20	2.72	0.02	2.70	3396	14531	-2254	4.74	2.87	2.65
5	TRUEU20	3.43	0.01	3.42	3008	14351	-2499	5.00	3.53	3.43
6	PTTU20	38.25	0.00	38.29	2222	5336	415	4.91	39.74	27.96
7	JASU20	3.50	-0.02	3.52	2204	64021	-14	4.21	3.63	3.50
8	MINTU20X	18.62	0.02	18.62	1768	6660	342	2.45	20.21	18.46
9	PTGU20	16.98	-0.32	17.32	1730	3539	-275	5.55	17.73	16.98
10	KCEU20	24.92	-0.33	25.28	1547	4150	609	4.37	26.37	24.60
11	BEMU20	9.14	-0.01	9.16	1536	9668	-1479	4.54	9.49	9.14
12	TMBU20	1.03	0.01	1.02	1531	41262	-505	3.51	1.06	1.02
13	GUNKULU20	2.69	-0.01	2.70	1511	10120	507	6.46	2.82	2.69
14	INTUCHU20	56.52	-0.48	57.06	1302	6007	-642	7.43	56.80	56.00
15	CKU20	19.58	-0.02	19.62	1210	2268	202	5.01	19.88	10.96
16	ITDU20	1.15	0.00	1.15	1049	3574	1041	3.78	1.17	1.15
17	BANPUU20	5.84	-0.11	5.96	1044	57616	404	2.34	6.02	2.63
18	CHGU20	2.39	-0.01	2.40	1000	5027	0	5.74	2.41	2.38
19	CPFU20	33.79	0.04	33.78	921	7491	-292	5.55	33.96	12.96
20	TUU20	13.60	-0.30	13.91	908	3867	-700	5.72	13.92	13.46

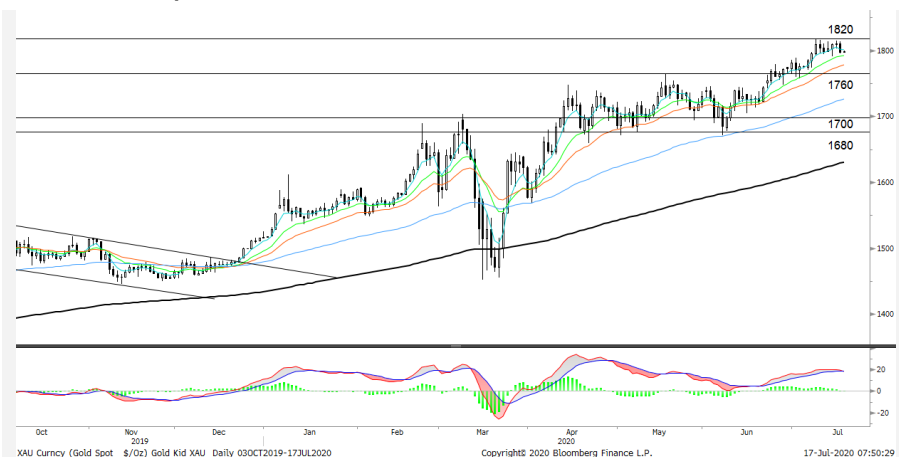
Gold Futures

ราคาทองคำตลาดสหรัฐเมื่อคืน ปรับลดลง 15.05 เหรียญฯ หรือ 0.83% หลุดระดับ 1,800 เหรียญฯ มาปิดอยู่ที่ 1,795.8 เหรียญฯ จากแรงเทขายหลังราคาปรับขึ้นต่อเนื่องติดต่อกันมา 4 วันทำการ และแตะระดับสูงสุดในรอบเกือบ 9 ปี นอกจากนี้ราคาทองคำยังได้รับแรงกดดันจากการแข็งค่าของสกุลเงินดอลลาร์ ทำให้ Dollar Index เมื่อคืน ปรับขึ้น 0.28% มาอยู่ที่ 96.35 จุด เนื่องจากนักลงทุนกลับเข้าซื้อดอลลาร์ซึ่งเป็นสกุลเงินปลอดภัยและมีสภาพคล่องสูง หลังจากตลาดหุ้นดาวโจนส์สหรัฐเมื่อคืนปรับลดลง 135.39 จุด หรือ 0.5% ท่ามกลางจากความกังวลเกี่ยวกับข้อพิพาทสหรัฐและจีน, ผลประกอบการที่น่าผิดหวังของบริษัทจดทะเบียน และสถานการณ์การแพร่ระบาดของไวรัสโควิด-19 ที่ยังไม่คลี่คลาย สะท้อนจากจำนวนผู้ติดเชื้อเพิ่มขึ้นต่อเนื่องในสหรัฐ สำหรับวันนี้ทางสหรัฐจะมีการเปิดเผยข้อมูลเศรษฐกิจสำคัญ เช่น ตัวเลขการเริ่มสร้างบ้านและการอนุญาตก่อสร้าง รวมถึงดัชนีความเชื่อมั่นผู้บริโภคเป็นต้น

กลยุทธ์การลงทุน

ราคาทองคำ GFQ20 เมื่อคืน ปรับลดลง 80 บาท ปิดอยู่ที่ 27,110 บาท เทียบเท่า 1,798.27 เหรียญฯ ใกล้เคียงราคาทองคำตลาด Spot ล่าสุดที่เคลื่อนไหวบริเวณ 1,797-1,798 เหรียญฯ คาด GFQ20 วันนี้จะเคลื่อนไหวในกรอบ 26,900-27,200 บาท โดยการเคลื่อนไหวของราคาทองคำยังคงผันผวนตามสถานการณ์รายวัน โดยเฉพาะเรื่องพัฒนาการของการระบาดของไวรัสโควิด-19 ทั้งเรื่องจำนวนผู้ติดเชื้อที่เพิ่มขึ้นและความคืบหน้าในการพัฒนาวัคซีนต้านไวรัส ทำให้วันนี้ฝ่ายวิจัยคงแนะนำให้ Trading GFQ20 ในกรอบ 1,790-1,810 เหรียญฯ เทียบเท่า 26,980-27,280 บาท พร้อมกำหนดจุด Cut loss 100 บาทจากทุน เพื่อป้องกันความเสี่ยงหากราคาทองคำเคลื่อนไหวผิดจากคาด

เทคนิควิเคราะห์ Gold Spot



ที่มา : สายงานวิจัย บล. เอเชีย พลัส

GOLD Technical: ราคาทองคำ หลังทดสอบแนวต้านที่ \$1820 โดยปัจจุบัน ย่อตัวลงมา หากไม่หลุด \$1760 ภาพยังอยู่ในลักษณะแกว่งขึ้นต่อ ขณะที่ MACD เคลื่อนที่เหนือแกนศูนย์ สะท้อนโมเมนตัมเชิงบวก สนับสนุนการฟื้นตัว

Gold Futures

FUTURES	Last	Chg	%Chg	Vol.	OI	OI Chg
GFQ20	27,110	-80	-0.29	99	489	3
GFV20	27,180	-70	-0.26	38	457	0
GFZ20	27,300	10	0.04	6	336	0

Mini Gold Futures

FUTURES	Last	Chg	%Chg	Vol.	OI	OI Chg
GF10Q20	27,100	-70	-0.26	6,777	11,796	89
GF10V20	27,160	-60	-0.22	1,297	5,996	57
GF10Z20	27,220	-50	-0.18	2,487	4,334	-268

หมายเหตุ : ราคาปิดของ Gold Futures (Night Session) Settle ณ เวลา 22.00 u. และปริมาณการซื้อขายเกิดขึ้นในช่วงเวลา 19.30-22.30 u.
ที่มา : สายงานวิจัย บล.เอเชีย พลัส

ASPS Gold Valuation Matrix (เหรียญฯ/ทรอยออนซ์)

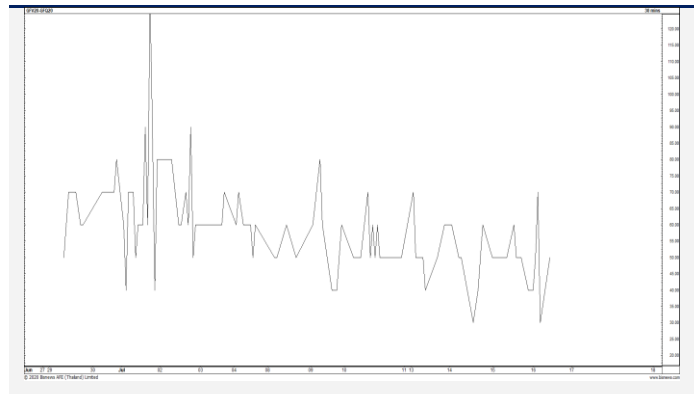
	▼					Dollar Index		▲				
	93	94	95	96	97	98	99	100	101	102	103	
40	1,617.66	1,589.21	1,560.76	1,532.31	1,503.86	1,475.41	1,446.96	1,418.52	1,390.07	1,361.62	1,333.17	
43	1,616.71	1,588.26	1,559.81	1,531.36	1,502.91	1,474.47	1,446.02	1,417.57	1,389.12	1,360.67	1,332.22	
46	1,615.76	1,587.31	1,558.86	1,530.42	1,501.97	1,473.52	1,445.07	1,416.62	1,388.17	1,359.72	1,331.28	
49	1,614.82	1,586.37	1,557.92	1,529.47	1,501.02	1,472.57	1,444.12	1,415.67	1,387.23	1,358.78	1,330.33	
52	1,613.87	1,585.42	1,556.97	1,528.52	1,500.07	1,471.62	1,443.18	1,414.73	1,386.28	1,357.83	1,329.38	
55	1,612.92	1,584.47	1,556.02	1,527.57	1,499.13	1,470.68	1,442.23	1,413.78	1,385.33	1,356.88	1,328.43	
58	1,611.97	1,583.52	1,555.08	1,526.63	1,498.18	1,469.73	1,441.28	1,412.83	1,384.38	1,355.94	1,327.49	
61	1,611.03	1,582.58	1,554.13	1,525.68	1,497.23	1,468.78	1,440.33	1,411.89	1,383.44	1,354.99	1,326.54	
64	1,610.08	1,581.63	1,553.18	1,524.73	1,496.28	1,467.84	1,439.39	1,410.94	1,382.49	1,354.04	1,325.59	
67	1,609.13	1,580.68	1,552.24	1,523.79	1,495.34	1,466.89	1,438.44	1,409.99	1,381.54	1,353.09	1,324.65	
70	1,608.19	1,579.74	1,551.29	1,522.84	1,494.39	1,465.94	1,437.49	1,409.04	1,380.60	1,352.15	1,323.70	
73	1,607.24	1,578.79	1,550.34	1,521.89	1,493.44	1,464.99	1,436.55	1,408.10	1,379.65	1,351.20	1,322.75	

การแปลงราคาทองคำให้เป็นบาท

GOLD Londin AM (USD/Ounce)	FX (บาท/ USD)				
	31.00	31.25	31.50	31.75	32.00
1,600	23,576	23,766	23,957	24,147	24,337
1,630	24,018	24,212	24,406	24,599	24,793
1,660	24,460	24,658	24,855	25,052	25,249
1,690	24,902	25,103	25,304	25,505	25,706
1,720	25,345	25,549	25,753	25,958	26,162
1,750	25,787	25,995	26,202	26,410	26,618
1,780	26,229	26,440	26,652	26,863	27,075
1,810	26,671	26,886	27,101	27,316	27,531
1,840	27,113	27,331	27,550	27,769	27,987

ที่มา: สายงานวิจัย บล. เอเชีย พลัส

Spread ระหว่าง GFV20 – GFQ20



ที่มา: สายงานวิจัย บล. เอเชีย พลัส

คำนวณกำไรขาดทุนของ Gold Futures

บัลลงกุนรายย่อย (ค่าธรรมเนียม 490.10 บาท/สัญญา/ข้าง)				
ราคาปิด future	เปลี่ยนแปลง	กำไร (ขาดทุน)	ค่าธรรมเนียม+ VAT (บาท)	กำไร (ขาดทุน)สุทธิ
27,360.00	250.0	12,500	(1,049)	11,451
27,310.00	200.0	10,000	(1,049)	8,951
27,260.00	150.0	7,500	(1,049)	6,451
27,210.00	100.0	5,000	(1,049)	3,951
27,160.00	50.0	2,500	(1,049)	1,451
27,110.00	0.0	-	(1,049)	(1,049)
27,060.00	-50.0	(2,500)	(1,049)	(3,549)
27,010.00	-100.0	(5,000)	(1,049)	(6,049)
26,960.00	-150.0	(7,500)	(1,049)	(8,549)
26,910.00	-200.0	(10,000)	(1,049)	(11,049)
26,860.00	-250.0	(12,500)	(1,049)	(13,549)

ที่มา: สายงานวิจัย บล. เอเชีย พลัส

คำนวณกำไรขาดทุนของ Mini Gold Futures

บัลลงกุนรายย่อย (ค่าธรรมเนียม 98.10 บาท/สัญญา/ข้าง)				
ราคาปิด future	เปลี่ยนแปลง	กำไร (ขาดทุน)	ค่าธรรมเนียม+ VAT (บาท)	กำไร (ขาดทุน)สุทธิ
27,350.00	250.0	2,500	(210)	2,290
27,300.00	200.0	2,000	(210)	1,790
27,250.00	150.0	1,500	(210)	1,290
27,200.00	100.0	1,000	(210)	790
27,150.00	50.0	500	(210)	290
27,100.00	0.0	-	(210)	(210)
27,050.00	-50.0	(500)	(210)	(710)
27,000.00	-100.0	(1,000)	(210)	(1,210)
26,950.00	-150.0	(1,500)	(210)	(1,710)
26,900.00	-200.0	(2,000)	(210)	(2,210)
26,850.00	-250.0	(2,500)	(210)	(2,710)

ที่มา: สายงานวิจัย บล. เอเชีย พลัส