

DERIVATIVES TALK

กลยุทธ์การลงทุนอนุพันธ์

20 กรกฎาคม 2563



SET50 Futures:

ความกังวลถึงเรื่อง เศรษฐกิจ และการเมืองในประเทศเป็นแรงกดดันหลัก คาด SET50 ผันผวนทิศทางลง Trading S50U20 กรอบ 880-890 จุด พร้อมให้เปิด Short ที่กรอบบน

SET50 Option:

แนะนำเปิด Long S50U20P900 ที่ 43 จุด (SET50=895) เป้า 53 จุด (SET50=883) Cut Loss 3 จุด SET50 มีแรงกดดันจากการเมืองในประเทศเพิ่มเติม คาดทำให้ปรับฐาน

Single Stock Futures:

สถานะ Long BDMSU20 ทุน 22.20 บาท ปัจจุบันขาดทุน 6.3% แนะนำถือยาวทำกำไร 23.70 บาท และ Cut Loss 0.60 บาทจากทุน คาดมีมุมมองเชิงบวกต่อหุ้น sw. มากขึ้น

แนะนำถือสถานะ Long CPFU20 ทุน 34.05 บาท ซึ่งปัจจุบันขาดทุน 3.4% เป้าทำกำไร 36 บาท Cut Loss 1 บาทจากทุน เงินบาทอ่อนค่า และ ราคาหมู-ไก่ ปรับขึ้นดีต่อราคาหุ้น

Gold Futures:

ความกังวล Covid-19 และสงครามการค้า หนุนราคาขึ้นเหนือ 1800\$ แต่ Upside จำกัด Trading GFQ20 กรอบ 27080 – 27380 บาท (1800-1820\$) และ Short ที่กรอบบน

สถานะของนักลงทุน

	All Futures Long(Short) Position : Contract			Accumulated Long(Short)		
	Long	Short	Net	2 Days	1 Weeks	1 Months
Institution	103,895	86,518	17,377	8,614	26,118	-78,194
Foreign	57,546	52,864	4,682	3,099	7,742	-26,409
Retail	146,997	169,056	-22,059	-11,713	-33,860	104,603

	SET50 Futures Long(Short) Position : Contract			Accumulated Long(Short)		
	Long	Short	Net	2 Days	1 Weeks	1 Months
Institution	22,542	24,268	-1,726	-1,735	-6,365	-6,340
Foreign	43,529	42,634	895	2,934	16,304	33,870
Retail	76,694	75,863	831	-1,199	-9,939	-27,530

	Single Stock Futures Long(Short) Position : Contract			Accumulated Long(Short)		
	Long	Short	Net	2 Days	1 Weeks	1 Months
Institution	71,026	49,914	21,112	10,147	29,673	-59,285
Foreign	8,072	3,949	4,123	1,894	-11,234	-66,686
Retail	50,564	75,799	-25,235	-12,041	-18,439	125,971

	Metal Futures Long(Short) Position : Contract			Accumulated Long(Short)		
	Long	Short	Net	2 Days	1 Weeks	1 Months
Institution	3,995	5,928	-1,933	-2,040	-2,158	-1,672
Foreign	5,945	6,281	-336	-1,729	2,673	8,995
Retail	12,578	10,309	2,269	3,769	-515	-7,323

	Call Option Long(Short) Position : Contract			Accumulated Long(Short)		
	Long	Short	Net	2 Days	1 Weeks	1 Months
Institution	138	184	-46	111	400	210
Foreign	1	100	-99	-132	-337	-593
Retail	1,033	888	145	-12	-153	305

	Put Option Long(Short) Position : Contract			Accumulated Long(Short)		
	Long	Short	Net	2 Days	1 Weeks	1 Months
Institution	440	301	139	743	2,541	6,095
Foreign	45	28	17	-27	-221	935
Retail	1,448	1,632	-184	-760	-2,449	-7,019

ที่มา: สายงานวิจัย บล. เอเชีย พลัส

SET50 Index Futures / Option P. 2

Single Stock Futures P. 4

Gold Futures P. 7

*ภายใต้สภาวะที่ตลาดเผชิญกับความผันผวนสูง ทำให้การปรับกลยุทธ์ใน Derivative Talk ต้องสามารถดำเนินการได้อย่างรวดเร็วขึ้น ฝ่ายวิจัยฯ จึงได้มีการเพิ่มช่องทางติดตามคำแนะนำกลยุทธ์การซื้อขายระหว่างวันทำการผ่าน 2 ช่องทาง เพื่อให้นักลงทุนสามารถปรับเปลี่ยนกลยุทธ์ได้มีประสิทธิภาพมากยิ่งขึ้น คือ

- แอปพลิเคชัน: [ASP Smart](#)
- Telegram: [ASIA PLUS GROUP](#)
(<http://bit.ly/TeleAsiaplusgroup>)

RESEARCH DIVISION

บริษัทหลักทรัพย์ เอเชีย พลัส

เกิดศักดิ์ ทวีธีระธรรม

นักวิเคราะห์ปัจจัยพื้นฐานด้านตลาดทุน และทางเทคนิค
เลขทะเบียนนักวิเคราะห์: 004132

ประสิทธิ์ รัตนกิจมงคล, CISA, CFA

นักวิเคราะห์ปัจจัยพื้นฐานด้านตลาดทุน และด้านเทคนิค
เลขทะเบียนนักวิเคราะห์: 025917

นวลพรรณ น้อยรัชชกุล

นักวิเคราะห์ปัจจัยพื้นฐานด้านตลาดทุน และด้านเทคนิค
เลขทะเบียนนักวิเคราะห์: 019994

ชาญชัย พันการนาทิจ

นักวิเคราะห์ปัจจัยพื้นฐานด้านตลาดทุน และทางเทคนิค
เลขทะเบียนนักวิเคราะห์: 064045

ธนัฐธ เกิดเนตร

ผู้ช่วยนักวิเคราะห์

SET50 Overview

คาด SET50 Index วันนี้แกว่งผันผวนทางลงตามกรอบ 885-895 จุด แรงกดดันจากประเด็นการเมืองทั้งในส่วนการปรับ ครม. ที่ยังไม่ลงตัวรวมถึงพัฒนาการการชุมนุมของกลุ่มนักศึกษาผู้ประท้วงนอกสภาว่าจะมีความรุนแรงและขยายวงกว้างมากขึ้นเพียงใด ซึ่งปัจจัยดังกล่าวอาจเป็นแรงกดดันในเชิง Sentiment รวมถึงชะลอ Fund Flow ไหลเข้าสู่ตลาดหุ้น ส่วนอีกประเด็นที่ให้ความสนใจคือการรายงานงบ 2Q63 ของหุ้นในกลุ่ม ธ.พ. ที่วันนี้คาด SCB KBANK และ TMB จะทยอยประกาศออกมา ซึ่งโดยรวมเชื่อว่าหดตัว QoQ และ YoY แต่สิ่งที่ให้น้ำหนักคือมูลหนี้ที่เข้าร่วม Loan Payment Holiday ของแต่ละธนาคารและการตั้งสำรอง ที่อาจบ่งชี้ทิศทาง NPL ในอนาคต สำหรับประเด็นต่างประเทศตั้งแต่สัปดาห์นี้ ติดตามการพิจารณามาตรการกระตุ้นเศรษฐกิจรอบที่ 2 ของสหรัฐฯ วงเงิน 1-1.5 ล้านล้านเหรียญฯ ที่จะออกมาทันในช่วงปลายเดือน ก.ค. 63 หรือไม่หลังจากหลายมาตรการกระตุ้นรอบแรกจะเริ่มหมดอายุลงในช่วงปลายเดือนนี้

SET50 Index Futures

Direction Trading: ความกังวลทั้งเรื่อง เศรษฐกิจ และการเมืองในประเทศเป็นแรงกดดันหลัก คาด SET50 ผันผวนทิศทางลง Trading S50U20 กรอบ 880-890 จุด พร้อมให้เปิด Short ที่กรอบบน

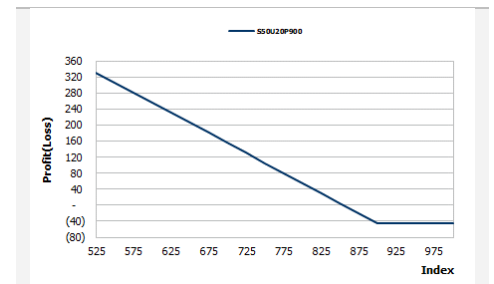
Spread Trading: Spread ระหว่าง S50Z20-S50U20 ปัจจุบันอยู่ที่ -2.0 จุด ซึ่งใกล้เคียงกับค่าทางทฤษฎีที่ -2.43 จุด ซึ่งไม่กว้างมากพอที่จะเปิดสถานะทำกำไร

SET50 Option: แนะนำเปิด Long S50U20P900 ที่ 43 จุด (SET50=895) เป้า 53 จุด (SET50=885) Cut Loss 3 จุด SET50 มีแรงกดดันจากการเมืองในประเทศเพิ่มเติม คาดทำให้ปรับฐาน

	SET50	S50U20	S50Z20
แนวรับ	885	880	878
แนวต้าน	895	890	888

*ภายใต้สภาวะที่ตลาดเผชิญกับความผันผวนสูง ฝ่ายวิจัยจึงได้มีการเพิ่มช่องทางติดตามคำแนะนำกลยุทธ์การซื้อขายระหว่างวันผ่าน 2 ช่องทาง คือ

- แอปพลิเคชัน: [ASP Smart](#)
- Telegram: [ASIA PLUS GROUP](#)
(<http://bit.ly/TeleAsiaplusgroup>)



หมายเหตุ : ตัวคูณดัชนีเท่ากับ 200 บาท ต่อ 1 จุดของดัชนี

	Last	1Yr Hist. Volatility	2Week Hist. Volatility
SET50 Index	892.09	31.5017	14.67095

Call Option

	Premium	Chg	Break Even	Intrinsic Value	Time Value	All-in-Premium	Theory Price	Volume	Open Interest	Implied Volatility	Delta	Effective Gearing	Time Decay
S50U20C975	7.50	1.20	> 982.5	0.00	7.50	10.13%	43.55	168	1213	21.19	0.18	20.84	0.1
S50U20C950	13.90	2.40	> 963.9	0.00	13.90	8.05%	51.44	267	1489	22.44	0.27	17.17	0.1
S50U20C925	23.00	3.90	> 948	0.00	23.00	6.27%	60.45	260	1039	23.77	0.37	14.35	0.1
S50U20C900	33.80	4.60	> 933.8	0.00	33.80	4.68%	70.67	205	1400	24.41	0.47	12.44	0.0
S50U20C875	46.80	4.30	> 921.8	17.09	29.71	3.33%	82.16	65	1515	24.87	0.57	10.91	0.0

Put Option

	Premium	Chg	Break Even	Intrinsic Value	Time Value	All-in-Premium	Theory Price	Volume	Open Interest	Implied Volatility	Delta	Effective Gearing	Time Decay
S50U20P975	93.80	-8.60	< 881.2	82.91	10.89	-1.22%	129.82	0	34	21.46	-0.84	-8.71	0.0
S50U20P950	76.50	-7.00	< 873.5	57.91	18.59	-2.08%	112.73	3	59	22.88	-0.75	-9.31	0.0
S50U20P925	60.00	-6.00	< 865	32.91	27.09	-3.04%	96.76	5	183	22.23	-0.64	-9.84	0.0
S50U20P900	45.20	-5.30	< 854.8	7.91	37.29	-4.18%	81.99	93	1375	24.17	-0.52	-10.44	0.0
S50U20P875	33.70	-4.20	< 841.3	0.00	33.70	-5.69%	68.50	159	1287	25.16	-0.42	-10.99	-0.1

ที่มา: สายงานวิจัย บล. เอเชีย พลัส

ภาพรวมการซื้อขาย SET50 Index

UNDERLYING	Close	Chg	%Chg	สรุปการซื้อขาย
SET50	892.09	8.93	1.00%	17/07/2020

Symbol	Settle	Chg	%Chg	Vol.	OI	OI Chg
S50N20	892.30	9.1	1.0%	22	397	-1
S50Q20	883.00	4.8	0.5%	7	95	3
S50U20	889.50	10.0	1.1%	127,106	247,037	-1,699
S50Z20	887.50	9.8	1.1%	13,319	17,240	-47
S50H20	739.40	8.0	1.1%	67,923	57,820	0
S50M21	878.90	9.8	1.1%	679	1,555	38

SET50 Futures Long(Short) : สัญญา	สถานะ Long(Short)			2 วัน	2 สัปดาห์	QTD
	Long	Short	Net			
สถาบัน	22,542	24,268	-1,726	-1,735	-7,070	-62,104
ต่างชาติ	43,529	42,634	895	2,934	9,346	65,930
รายย่อย	76,694	75,863	831	-1,199	-2,276	-3,826

ที่มา: สายงานวิจัย บล. เอเชีย พลัส

ความสัมพันธ์สถานะของนักลงทุนต่างประเทศในตราสารทุน
และ: SET50 Futures



ที่มา: สายงานวิจัย บล. เอเชีย พลัส

คาดการณ์ Spread ณ สิ้นเดือนจาก ASPS Model

เป้าหมาย Spread ซีรียโทล - ซีรียโทล						
	S50J20	S50K20	S50M20	S50N20	S50Q20	S50U20
	ณ 29 เม.ย.63	ณ 28 พ.ค.63	ณ 29 มิ.ย.63	ณ 30 ก.ค.63	ณ 28 ส.ค.63	ณ 29 ก.ย.63
S50J20						
S50K20	-1.60					
S50M20	-1.32	0.28				
S50N20	-1.47	0.13	-0.15			
S50Q20	-5.84	-4.23	-4.52	-4.37		
S50U20	-6.88	-5.28	-5.56	-5.41	-1.04	

*สมมติฐานอัตราดอกเบี้ยนโยบายระหว่าง มี.ย. - ก.ย. 63 เท่ากับ 0.5%

ที่มา: สายงานวิจัย บล. เอเชีย พลัส

SET50 ที่ระดับค่า PER ต่างๆ

SET 50 Sensitivity	ม.ค. 62E	มี.ค. 62E	เม.ย. 62E	พ.ค. 62E	มิ.ย. 62E	ก.ย. 62E	ธ.ค. 62E
PER 15.5	898	870	857	843	830	789	748
PER 16	926	899	885	871	857	815	773
PER 16.5	955	927	912	898	883	840	797
PER 17	984	955	940	925	910	866	821
PER 17.5	1,013	983	967	952	937	891	845
PER 18	1,042	1,011	995	979	964	916	869
PER 18.5	1,071	1,039	1,023	1,007	990	942	893
PER 19	1,100	1,067	1,050	1,034	1,017	967	918

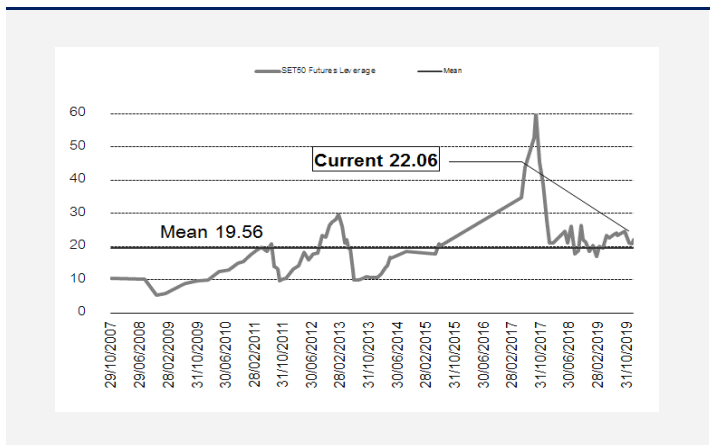
ที่มา: สายงานวิจัย บล. เอเชีย พลัส

คำนวณกำไรขาดทุนของ SET50 Futures

นักลงทุนรายย่อย				
(ค่าธรรมเนียม 87.10 บาท/สัญญา/ข้าง)				
ราคาปิด	chg (จุด)	กำไร	ค่าธรรมเนียม+ VAT (บาท)	กำไรสุทธิ
Futures	เทียบกับ	(ขาดทุน)		(ขาดทุน)สุทธิ
884.50	5.0	1,000	(186)	814
883.50	4.0	800	(186)	614
882.50	3.0	600	(186)	414
881.50	2.0	400	(186)	214
880.50	1.0	200	(186)	14
879.50	0.0	0.0	(186)	(186)
878.50	-1.0	(200)	(186)	(386)
877.50	-2.0	(400)	(186)	(586)
876.50	-3.0	(600)	(186)	(786)
875.50	-4.0	(800)	(186)	(986)
874.50	-5.0	(1,000)	(186)	(1,186)

ที่มา: สายงานวิจัย บล. เอเชีย พลัส

ระดับ Leverage ของ SET50 Futures



ที่มา: Thailand Clearing House, ฝ่ายวิจัย ASPS

Single Stock Futures

Long BDMSU20

จากทิศทางการกลับมาเปิดประเทศ หนุนผู้ป่วยต่างชาติกลุ่ม Fly-in (15% ของรายได้) เริ่มทยอยเข้ามารักษาในไทย ได้เร็วกว่าประเทศอื่น เป็น Sentiment บวกต่อ BDMS ทำให้ฐานผู้ป่วยในไทยเพิ่มขึ้น จากทิศทางดังกล่าว ฝ่ายวิจัยคาดจะกลับมาเติบโตสูง 25.7% ในปี 64 นอกจากนี้ BDMS มีเครือข่ายรพ.รองรับมากที่สุด ครอบคลุมต้นน้ำ-ปลายน้ำ (ทั้งการป้องกัน รักษา และฟื้นฟู) จึงเป็นหนึ่งใน รพ. ที่ได้รับประโยชน์มากที่สุด

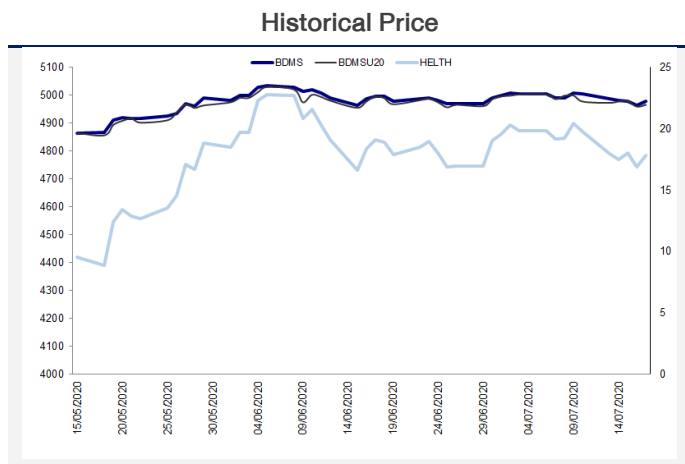
ส่วนภาพทางเทคนิค ราคาแกว่งในกรอบ Sideway Up ซึ่งในปัจจุบัน คาดว่าเป็นลักษณะของการพักตัว โดยมีเส้น EMA 200 วัน Support นอกจากนี้ จะเห็นได้ว่า แท่งเทียนมีการยกจุดต่ำสุดขึ้น เป็นสัญญาณบวกทางเทคนิค Downside จำกัด

กลยุทธ์การลงทุน

สถานะ Long BDMSU20 ทุน 22.20 บาท ปัจจุบันขาดทุน 6.3% แนะนำถือเข้าทำกำไร 23.70 บาท และ Cut Loss 0.60 บาทจากทุน

Future								Underlying			
Future	Settle Price	Basis	ASP Theory Price	Vol	OI	OI Change	Leverage	Upside	PER 63F	PBV 63F	EPS GROWTH 63F
BDMSU20	21.94	-0.26	22.22	101	1633	100	5.31	7.21%	44.94	4.06	-49.77%

ที่มา: สายงานวิจัย บล. เอเซีย พลัส

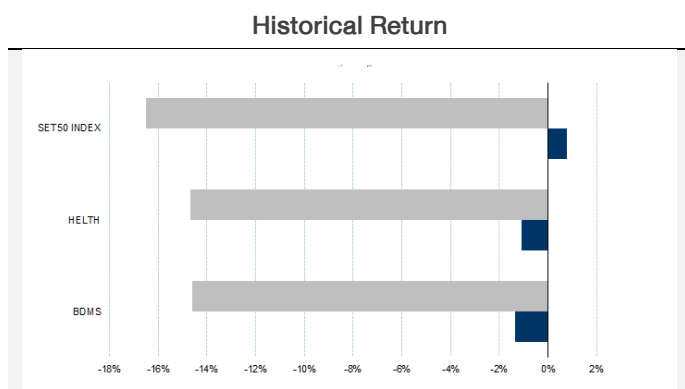


ที่มา: สายงานวิจัย บล. เอเซีย พลัส

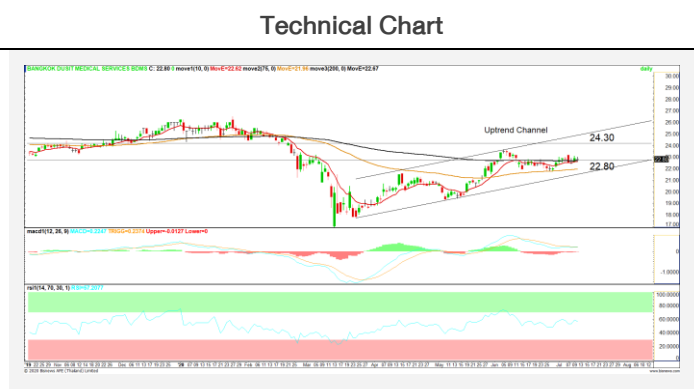
คำนวณกำไรขาดทุนของ Stock Futures

นักลงทุนรายย่อย					
ราคาปิด future	chg (จุด) เกี่ยวกับราคา	กำไร (บาท)	ค่าธรรมเนียม +VAT (บาท)	กำไร (บาท)	กำไรสุทธิ
22.44	0.5	500	5.01	495	
22.34	0.4	400	5.01	395	
22.24	0.3	300	5.01	295	
22.14	0.2	200	5.01	195	
22.04	0.1	100	5.01	95	
21.94	0.0	-	5.01	(5)	
21.84	-0.1	(100)	5.01	(105)	
21.74	-0.2	(200)	5.01	(205)	
21.64	-0.3	(300)	5.01	(305)	
21.54	-0.4	(400)	5.01	(405)	
21.44	-0.5	(500)	5.01	(505)	

ที่มา: สายงานวิจัย บล. เอเซีย พลัส



ที่มา: สายงานวิจัย บล. เอเซีย พลัส



ที่มา: สายงานวิจัย บล. เอเซีย พลัส

Single Stock Futures

Long CPFU20

เริ่มเห็นสัญญาณบวก จากทิศทางราคาสุกรและไก่ไทยที่ฟื้นตัวขึ้นชัดเจน จาก Demand กำลังการบริโภคเนื้อสัตว์ในประเทศดีขึ้น หลังการเปิดเมือง และปัญหาสุกรขาดแคลน ในภูมิภาคเอเชีย ขณะที่ราคาสุกรในเวียดนามยังยืนสูง ส่งผลบวกโดยตรงต่อ CPF ที่มีสัดส่วนรายได้ธุรกิจสุกรในเวียดนามถึง 8% พร้อมทั้ง ต้นทุนวัตถุดิบอาหารสัตว์ทรงตัว ต่ำ หนุนกำไร 3Q63 ฟื้นทั้ง QoQ และ Yoy โดยมี FV@63 40 บาท Upside 15%

ส่วนภาพทางเทคนิค ภาพรายสัปดาห์ Breakout แนวต้านสำคัญที่ 33.50 บาทขึ้นมา พร้อมทั้งปิดเป็นแท่งเขียวเต็มแท่ง สะท้อนแรงซื้อที่ยังคงหนาแน่น มีโอกาสฟื้นต่อ ขณะที่ MACD เคลื่อนที่เหนือแกนศูนย์ สะท้อนโมเมนตัมเชิงบวก สนับสนุนการฟื้นตัว

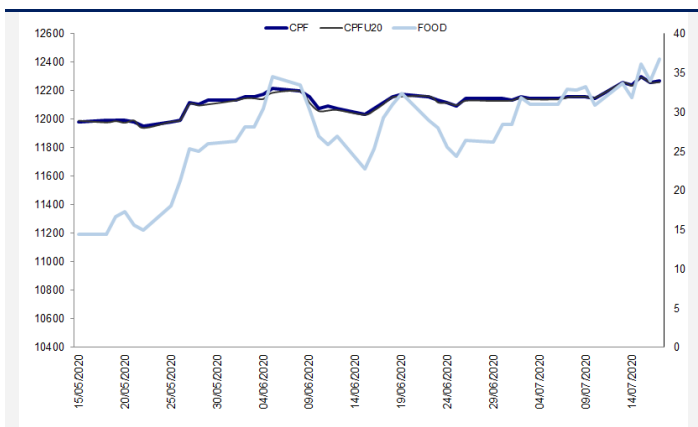
กลยุทธ์การลงทุน

แนะนำถือสถานะ Long CPFU20 ทุน 34.05 บาท ซึ่งปัจจุบันขาดทุน 3.4% เป้าทำกำไร 36 บาท Cut Loss 1 บาทจากทุน

Future								Underlying			
Future	Settle Price	Basis	ASP Theory Price	Vol	OI	OI Change	Leverage	Upside	PER 63F	PBV 63F	EPS GROWTH 63F
CPFU20	33.84	-0.16	34.03	921	7491	-292	5.59	17.65%	13.02	1.40	16.78%

ที่มา: สายงานวิจัย บล. เอเชีย พลัส

Historical Price



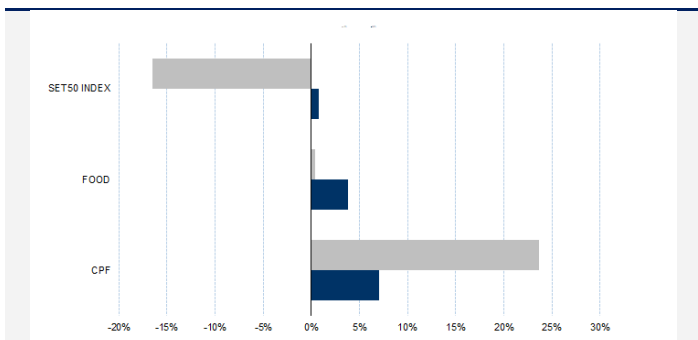
ที่มา: สายงานวิจัย บล. เอเชีย พลัส

คำนวณกำไรขาดทุนของ Stock Futures

นักลงทุนรายย่อย					
ราคาปิด future	chg (จุด) เทียบกับราคา	กำไร (บาท)	ค่าธรรมเนียม +VAT (บาท)	กำไรสุทธิ (บาท)	กำไรสุทธิ (บาท)
34.34	0.5	500	7.04	493	
34.24	0.4	400	7.04	393	
34.14	0.3	300	7.04	293	
34.04	0.2	200	7.04	193	
33.94	0.1	100	7.04	93	
33.84	0.0	-	7.04	(7)	
33.74	-0.1	(100)	7.04	(107)	
33.64	-0.2	(200)	7.04	(207)	
33.54	-0.3	(300)	7.04	(307)	
33.44	-0.4	(400)	7.04	(407)	
33.34	-0.5	(500)	7.04	(507)	

ที่มา: สายงานวิจัย บล. เอเชีย พลัส

Historical Return



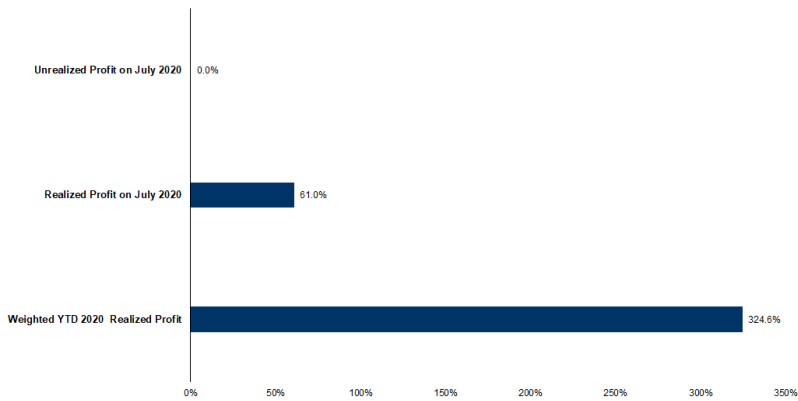
ที่มา: สายงานวิจัย บล. เอเชีย พลัส

Technical Chart



ที่มา: สายงานวิจัย บล. เอเชีย พลัส

Tracking Performance



หมายเหตุ: การคำนวณผลตอบแทนจะอิงราคาปิดในวันนับวันขึ้นบัญชีรายการปิดตลาด เป็นผลตอบแทนรวมจนกว่าจะถึงวันที่ปิดบัญชี ณ วันที่ 15 สิงหาคม 2563 ไม่คิดค่าธรรมเนียม

ที่มา: สายงานวิจัย บล. เอเชีย พลัส

Top 20 Most Active Volume

No.	Future	Settle Price	Basis	ASP Theory Price	Vol	OI	OI Change	Leverage	Resistance	Support
1	STAU20	28.37	-0.13	28.53	9413	6199	754	9.87	30.49	27.75
2	SIRIU20	0.76	0.01	0.75	7212	36094	-2805	4.93	0.79	0.74
3	AAVU20	1.85	0.00	1.85	4031	5871	22	4.87	1.99	0.95
4	IRPCU20	2.72	0.02	2.70	3396	14531	-2254	4.74	2.87	2.65
5	TRUEU20	3.43	0.01	3.42	3008	14351	-2499	5.00	3.53	3.43
6	PTTU20	38.25	0.00	38.29	2222	5336	415	4.91	39.74	27.96
7	JASU20	3.50	-0.02	3.52	2204	64021	-14	4.21	3.63	3.50
8	MINTU20X	18.62	0.02	18.62	1768	6660	342	2.45	20.21	18.46
9	PTGU20	16.98	-0.32	17.32	1730	3539	-275	5.55	17.73	16.98
10	KCEU20	24.92	-0.33	25.28	1547	4150	609	4.37	26.37	24.60
11	BEMU20	9.14	-0.01	9.16	1536	9668	-1479	4.54	9.49	9.14
12	TMBU20	1.03	0.01	1.02	1531	41262	-505	3.51	1.06	1.02
13	GUNKULU20	2.69	-0.01	2.70	1511	10120	507	6.46	2.82	2.69
14	INTUCHU20	56.52	-0.48	57.06	1302	6007	-642	7.43	56.80	56.00
15	CKU20	19.58	-0.02	19.62	1210	2268	202	5.01	19.88	10.96
16	ITDU20	1.15	0.00	1.15	1049	3574	1041	3.78	1.17	1.15
17	BANPUU20	5.84	-0.11	5.96	1044	57616	404	2.34	6.02	2.63
18	CHGU20	2.39	-0.01	2.40	1000	5027	0	5.74	2.41	2.38
19	CPFU20	33.79	0.04	33.78	921	7491	-292	5.55	33.96	12.96
20	TUU20	13.60	-0.30	13.91	908	3867	-700	5.72	13.92	13.46

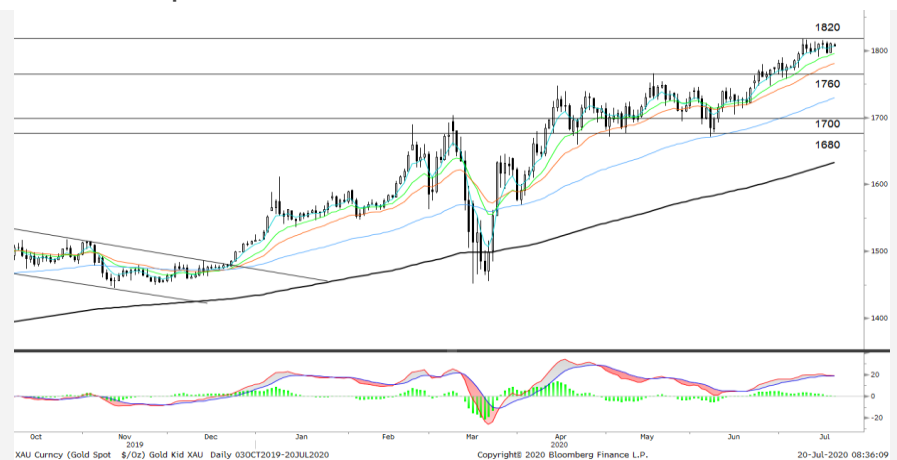
Gold Futures

ราคาทองคำตลาดสหรัฐฯ เมื่อคืนวันศุกร์ที่ผ่านมา ปรับเพิ่มขึ้น 14.5 เหรียญฯ หรือ 0.81% กลับมายืนเหนือ 1,800 เหรียญฯ อีกครั้ง โดยปิดอยู่ที่ 1,810.3 เหรียญฯ ท่ามกลางความกังวลเกี่ยวกับแนวโน้มเศรษฐกิจโลก และสถานการณ์การแพร่ระบาดของไวรัสโควิด-19 ที่ยังไม่คลี่คลาย สะท้อนจากจำนวนผู้ติดเชื้อทั่วโลก เฉพาะอย่างยิ่งในสหรัฐฯ คงพุ่งขึ้นต่อเนื่องเป็นประวัติการณ์ นอกจากนี้ราคาทองคำยังได้รับปัจจัยหนุนจากค่าเงินดอลลาร์สหรัฐฯอ่อนค่า เมื่อเทียบกับค่าเงินสกุลหลักอื่น โดยเฉพาะค่าเงินยูโรแข็งค่าขึ้นใกล้ระดับสูงสุดในรอบ 4 เดือน โดยได้แรงหนุนจากการเจรจาบรรดาผู้นำสหภาพยุโรป (อียู) เกี่ยวกับการจัดตั้งกองทุนเพื่อฟื้นฟูเศรษฐกิจจากภาวะถดถอยในปัจจุบัน ทำให้ Dollar Index เมื่อคืนวันศุกร์ที่ผ่านมา ลดลง 0.4% ปิดบริเวณ 95.94 จุด สำหรับสัปดาห์นี้ คงต้องติดตามการรายงานตัวเลขเศรษฐกิจสำคัญของสหรัฐฯ อาทิเช่น ยอดขายบ้านใหม่และบ้านมือสอง, จำนวนผู้ขอรับสวัสดิการว่างงานรายสัปดาห์ รวมถึงดัชนี PMI ภาคการผลิตและบริการ เป็นต้น

กลยุทธ์การลงทุน

ราคาทองคำ GFQ20 เมื่อคืนวันศุกร์ที่ผ่านมา ปรับเพิ่มขึ้น 170 บาท ปิดอยู่ที่ 27,280 บาท เทียบเท่า 1,813 เหรียญฯ สูงกว่าราคาทองคำตลาด spot ล่าสุดที่เคลื่อนไหวบริเวณ 1,808-1,810 เหรียญฯ คาด GFQ20 วันนี้จะเคลื่อนไหวในกรอบ 27,050-27,350 บาท จากการเคลื่อนไหวของราคาทองคำยังคงผันผวนตามสถานการณ์รายวัน โดยเฉพาะเรื่องพัฒนาการของการแพร่ระบาดของไวรัสโควิด-19 ทำให้วันนี้ฝ่ายวิจัยคงแนะนำให้ Trading GFQ20 ในกรอบ 1,800-1,820 เหรียญฯ เทียบเท่า 27,080-27,380 บาท แต่หากราคาขยับขึ้นไปเหนือ 1,820 เหรียญฯ แนะนำให้รอเปิดสถานะ Short GFQ20 เนื่องจากประเมินราคาดังกล่าวมี upside จำกัด ทั้งนี้นักลงทุนควรกำหนดจุด Cut loss 100 บาทจากทุน เพื่อป้องกันความเสี่ยงหากราคาทองคำเคลื่อนไหวผิดจากคาด

เทคนิควิเคราะห์ Gold Spot



ที่มา : สายงานวิจัย บล. เอเชีย พลัส

GOLD Technical: ราคาทองคำ หลังทดสอบแนวต้านที่ \$1820 โดยปัจจุบัน ย่อตัวลงมา หากไม่หลุด \$1760 ภาพยังอยู่ในลักษณะแกว่งขึ้นต่อ ขณะที่ MACD เคลื่อนที่เหนือแกน ศูนย์ สะท้อนโมเมนตัมเชิงบวก สนับสนุนการฟื้นตัว

Gold Futures

FUTURES	Last	Chg	%Chg	Vol.	OI	OI Chg
GFQ20	27,280	90	0.33	122	519	30
GFV20	27,350	130	0.48	11	455	-2
GFZ20	27,300	0	0.00	72	278	-58

Mini Gold Futures

FUTURES	Last	Chg	%Chg	Vol.	OI	OI Chg
GF10Q20	27,260	80	0.29	2,758	12,344	548
GF10V20	27,320	100	0.37	630	6,005	9
GF10Z20	27,360	80	0.29	650	4,321	-13

หมายเหตุ : ราคาปิดของ Gold Futures (Night Session) Settle ณ เวลา 22.00 u. และปริมาณการซื้อขายเกิดขึ้นในช่วงเวลา 19.30-22.30 u.
ที่มา : สายงานวิจัย บล.เอเชีย พลัส

ASPS Gold Valuation Matrix (เหรียญฯ/ทรอยออนซ์)

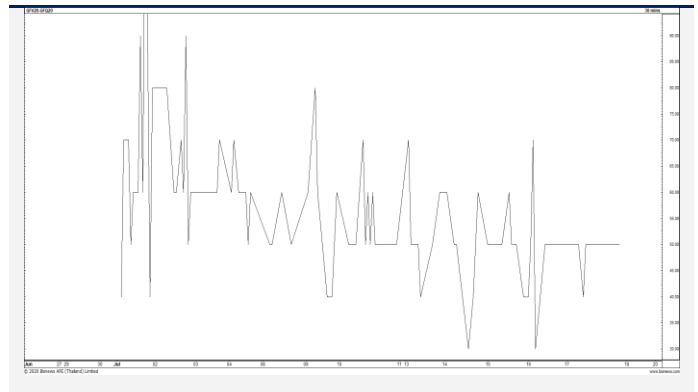
	←----->											
	93	94	95	Dollar Index				แข็งค่า				103
				96	97	98	99	100	101	102		
Nymex (USD/Barrel)	40	1,617.66	1,589.21	1,560.76	1,532.31	1,503.86	1,475.41	1,446.96	1,418.52	1,390.07	1,361.62	1,333.17
	43	1,616.71	1,588.26	1,559.81	1,531.36	1,502.91	1,474.47	1,446.02	1,417.57	1,389.12	1,360.67	1,332.22
	46	1,615.76	1,587.31	1,558.86	1,530.42	1,501.97	1,473.52	1,445.07	1,416.62	1,388.17	1,359.72	1,331.28
	49	1,614.82	1,586.37	1,557.92	1,529.47	1,501.02	1,472.57	1,444.12	1,415.67	1,387.23	1,358.78	1,330.33
	52	1,613.87	1,585.42	1,556.97	1,528.52	1,500.07	1,471.62	1,443.18	1,414.73	1,386.28	1,357.83	1,329.38
	55	1,612.92	1,584.47	1,556.02	1,527.57	1,499.13	1,470.68	1,442.23	1,413.78	1,385.33	1,356.88	1,328.43
	58	1,611.97	1,583.52	1,555.08	1,526.63	1,498.18	1,469.73	1,441.28	1,412.83	1,384.38	1,355.94	1,327.49
	61	1,611.03	1,582.58	1,554.13	1,525.68	1,497.23	1,468.78	1,440.33	1,411.89	1,383.44	1,354.99	1,326.54
	64	1,610.08	1,581.63	1,553.18	1,524.73	1,496.28	1,467.84	1,439.39	1,410.94	1,382.49	1,354.04	1,325.59
	67	1,609.13	1,580.68	1,552.24	1,523.79	1,495.34	1,466.89	1,438.44	1,409.99	1,381.54	1,353.09	1,324.65
	70	1,608.19	1,579.74	1,551.29	1,522.84	1,494.39	1,465.94	1,437.49	1,409.04	1,380.60	1,352.15	1,323.70
	73	1,607.24	1,578.79	1,550.34	1,521.89	1,493.44	1,464.99	1,436.55	1,408.10	1,379.65	1,351.20	1,322.75

การแปลงราคาทองคำให้เป็นบาท

GOLD Londin AM (USD/Ounce)	FX (บาท/ USD)				
	31.00	31.25	31.50	31.75	32.00
1,600	23,576	23,766	23,957	24,147	24,337
1,630	24,018	24,212	24,406	24,599	24,793
1,660	24,460	24,658	24,855	25,052	25,249
1,690	24,902	25,103	25,304	25,505	25,706
1,720	25,345	25,549	25,753	25,958	26,162
1,750	25,787	25,995	26,202	26,410	26,618
1,780	26,229	26,440	26,652	26,863	27,075
1,810	26,671	26,886	27,101	27,316	27,531
1,840	27,113	27,331	27,550	27,769	27,987

ที่มา: สายงานวิจัย บล. เอเชีย พลัส

Spread ระหว่าง GFV20 – GFQ20



ที่มา: สายงานวิจัย บล. เอเชีย พลัส

คำนวณกำไรขาดทุนของ Gold Futures

บัลลงกุนรายย่อย (ค่าธรรมเนียม 490.10 บาท/สัญญา/ข้าง)				
ราคาปิด future	เปลี่ยนแปลง	กำไร (ขาดทุน)	ค่าธรรมเนียม+ VAT (บาท)	กำไร (ขาดทุน)สุทธิ
27,530.00	250.0	12,500	(1,049)	11,451
27,480.00	200.0	10,000	(1,049)	8,951
27,430.00	150.0	7,500	(1,049)	6,451
27,380.00	100.0	5,000	(1,049)	3,951
27,330.00	50.0	2,500	(1,049)	1,451
27,280.00	0.0	-	(1,049)	(1,049)
27,230.00	-50.0	(2,500)	(1,049)	(3,549)
27,180.00	-100.0	(5,000)	(1,049)	(6,049)
27,130.00	-150.0	(7,500)	(1,049)	(8,549)
27,080.00	-200.0	(10,000)	(1,049)	(11,049)
27,030.00	-250.0	(12,500)	(1,049)	(13,549)

ที่มา: สายงานวิจัย บล. เอเชีย พลัส

คำนวณกำไรขาดทุนของ Mini Gold Futures

บัลลงกุนรายย่อย (ค่าธรรมเนียม 98.10 บาท/สัญญา/ข้าง)				
ราคาปิด future	เปลี่ยนแปลง	กำไร (ขาดทุน)	ค่าธรรมเนียม+ VAT (บาท)	กำไร (ขาดทุน)สุทธิ
27,510.00	250.0	2,500	(210)	2,290
27,460.00	200.0	2,000	(210)	1,790
27,410.00	150.0	1,500	(210)	1,290
27,360.00	100.0	1,000	(210)	790
27,310.00	50.0	500	(210)	290
27,260.00	0.0	-	(210)	(210)
27,210.00	-50.0	(500)	(210)	(710)
27,160.00	-100.0	(1,000)	(210)	(1,210)
27,110.00	-150.0	(1,500)	(210)	(1,710)
27,060.00	-200.0	(2,000)	(210)	(2,210)
27,010.00	-250.0	(2,500)	(210)	(2,710)

ที่มา: สายงานวิจัย บล. เอเชีย พลัส