

DERIVATIVES TALK

กลยุทธ์การลงทุนอนุพันธ์

23 กรกฎาคม 2563



SET50 Futures:

คาด SET50 วันนี้อาจฟื้นตัว แต่ก็มี Upside จำกัด หลังประเมินปัจจัยลบเชิงเศรษฐกิจที่เข้ามาเวลานี้มีผลจำกัด แนะนำ Trading S50U20 กรอบ 875 -885 จุด และ Short ที่กรอบบน

SET50 Option:

แนะนำ Long S50U20P900 ที่ 45 จุด (SET50=890) เป้าทำกำไรที่ 55 จุด (SET50=880) Cut Loss 3 จุดจากทุน ประเมินว่า SET50 ดัดตัวกลับภายใต้ Upside จำกัด

Single Stock Futures:

สถานะ Long BDMSU20 ทุน 22.20 บาท ปัจจุบันขาดทุน 9% แนะนำถือ เป้าทำกำไร 23.70 บาท และ Cut Loss 0.60 บาทจากทุน คาดมีมุมมองเชิงบวกต่อหุ้น sw. มากขึ้น

แนะนำถือสถานะ Long CPFU20 ทุน 34.05 บาท เป้าทำกำไร 36 บาท Cut Loss 1 บาทจากทุน เงินบาทอ่อนค่า และ ราคาหมู-ไก่ ปรับขึ้นดีต่อราคาหุ้น

Gold Futures:

ราคากองคำปรับขึ้นต่อเนื่อง แต่เชื่อว่าความเสี่ยงในการลงทุนมีสูงขึ้น ไม่แนะนำถือสถานะใดๆ จ้ามวันหยุดยาว Trading GFQ20 กรอบ 27960 - 28410 บาท (1830 - 1860\$)

SET50 Index Futures / Option **P. 2**

Single Stock Futures **P. 4**

Gold Futures **P. 7**

*ภายใต้สภาวะที่ตลาดเผชิญกับความผันผวนสูง ทำให้การปรับกลยุทธ์ใน Derivative Talk ต้องสามารถดำเนินการได้อย่างรวดเร็วขึ้น ฝ่ายวิจัยฯจึงได้มีการเพิ่มช่องทางติดตามคำแนะนำกลยุทธ์การซื้อขายระหว่างวันทำการผ่าน 2 ช่องทาง เพื่อให้นักลงทุนสามารถปรับเปลี่ยนกลยุทธ์ได้มีประสิทธิภาพมากยิ่งขึ้น คือ

- แอปพลิเคชัน: **ASP Smart**
- Telegram: **ASIA PLUS GROUP**
(<http://bit.ly/TeleAsiaplusgroup>)

สถานะของนักลงทุน

	All Futures Long(Short) Position : Contract			Accumulated Long(Short)		
	Long	Short	Net	2 Days	1 Weeks	1 Months
Institution	155,195	112,631	42,564	25,602	23,096	-32,451
Foreign	81,946	96,447	-14,501	-15,729	-18,106	-61,924
Retail	214,606	242,669	-28,063	-9,873	-4,990	94,375

	SET50 Futures Long(Short) Position : Contract			Accumulated Long(Short)		
	Long	Short	Net	2 Days	1 Weeks	1 Months
Institution	34,766	26,316	8,450	4,274	710	-2,391
Foreign	61,148	73,929	-12,781	-15,403	-16,529	18,338
Retail	108,221	103,890	4,331	11,129	15,819	-15,947

	Single Stock Futures Long(Short) Position : Contract			Accumulated Long(Short)		
	Long	Short	Net	2 Days	1 Weeks	1 Months
Institution	93,246	61,612	31,634	14,280	15,948	-26,740
Foreign	5,322	7,999	-2,677	-3,686	-5,775	-90,364
Retail	67,408	96,365	-28,957	-10,594	-10,173	117,104

	Metal Futures Long(Short) Position : Contract			Accumulated Long(Short)		
	Long	Short	Net	2 Days	1 Weeks	1 Months
Institution	8,276	9,049	-773	-1,393	300	1,894
Foreign	15,476	14,519	957	3,360	4,197	10,147
Retail	19,998	20,182	-184	-1,967	-4,497	-12,041

	Call Option Long(Short) Position : Contract			Accumulated Long(Short)		
	Long	Short	Net	2 Days	1 Weeks	1 Months
Institution	192	247	-55	-62	-110	316
Foreign	2	141	-139	-139	-333	-687
Retail	1,510	1,457	53	201	349	335

	Put Option Long(Short) Position : Contract			Accumulated Long(Short)		
	Long	Short	Net	2 Days	1 Weeks	1 Months
Institution	816	287	529	757	2,491	8,183
Foreign	1	2	-1	-1	-93	928
Retail	2,798	3,325	-527	-756	-2,507	-8,718

ที่มา: สายงานวิจัย บล. เอเซีย พลัส

RESEARCH DIVISION

บริษัทหลักทรัพย์ เอเซีย พลัส

เกิดศักดิ์ ทวีระธรรม

นักวิเคราะห์ปัจจัยพื้นฐานด้านตลาดทุน และทางเทคนิค
เลขทะเบียนนักวิเคราะห์: 004132

ประสิทธิ์ รัตนกิจมณ, CISA, CFA

นักวิเคราะห์ปัจจัยพื้นฐานด้านตลาดทุน และด้านเทคนิค
เลขทะเบียนนักวิเคราะห์: 025917

นวลพรรณ น้อยรัชชกุล

นักวิเคราะห์ปัจจัยพื้นฐานด้านตลาดทุน และด้านเทคนิค
เลขทะเบียนนักวิเคราะห์: 019994

ชาญชัย พันการนาทิจ

นักวิเคราะห์ปัจจัยพื้นฐานด้านตลาดทุน และทางเทคนิค
เลขทะเบียนนักวิเคราะห์: 064045

ธนัฐธรรม เกิดเนตร

ผู้ช่วยนักวิเคราะห์

SET50 Overview

ความคืบหน้าวัคซีนป้องกัน COVID-19 ในสหรัฐอเมริกาหลังจากวานนี้รัฐบาลสหรัฐลงนามสัญญาซื้อ Vaccine กับ บริษัท PFizer หากมีการพัฒนาสำเร็จ หนุน ต่อตลาดหุ้นสหรัฐวานนี้ปรับขึ้นเฉลี่ย 0.5% แต่อย่างไรก็ตามเชื่อว่าผลต่อตลาดหุ้นภูมิภาคยังจำกัด จากความกังวลต่อความตึงเครียดระหว่างสหรัฐกับจีนที่เพิ่มขึ้นหลังสหรัฐเปิดสถานกงสุลจีนในเมืองฮุสตันซึ่งต้องติดตามท่าทีจีนว่าจะมีมาตรการตอบโต้ในทิศทางใด ส่วนประเด็นในประเทศไทยมีโอกาสดูถูกสหรัฐขึ้นบัญชีดำ เรื่องการแทรกแซงค่าเงินบาท ซึ่งในระยะสั้นอาจกระทบต่อทิศทาง Fund Flow ของนักลงทุนต่างชาติ ทั้งนี้เห็นสัญญาณลบเพิ่มเติมจากนักลงทุนต่างชาติที่เปิดสถานะ Short สัญติใน SET50 Index Futures ในระดับสูง 1.27 หมื่นสัญญามากที่สุดในรอบ 1.5 เดือนที่ผ่านมา ส่วนปัจจัยประเด็นอื่นๆเช่น ศึกบ. มีการคลายล็อกคทางธุรกิจเฟส 6 หนุนที่ได้ประโยชน์ในเฟสนี้ เช่น หุ้นในกลุ่ม ร.พ. แต่ก็คิดเป็นสัดส่วนเพียง 4% ของ Market Cap ของ SET50 Index จึงไม่น่าเป็นแรงขับเคลื่อนอย่างมีนัย ในทางตรงกันข้ามมีโอกาสที่จะถูก Sentiment เชิงลบของ BGRIM และ GULF (2 บริษัทคิดเป็นสัดส่วน 5% ของ Market Cap ใน SET50 Index) มาหักล้างหลังจาก Asian Develop Bank (ADB) ประกาศขายหุ้นแบบ Big Lot Overnight ของ GULF และ BGRIM ที่ขายต่ำกว่าราคาปิดวานนี้ราว 4-5% สภาพแวดล้อมข้างต้นจึงคาด SET50 Index วันนี้นักฐานตามกรอบ 880 – 890 จุด

SET50 Index Futures

Direction Trading: คาด SET50 วันนี้อาจฟื้นตัว แต่ก็มี Upside จำกัด แนะนำ Trading S50U20 กรอบ 875 -885 จุดและ Short ที่กรอบบน

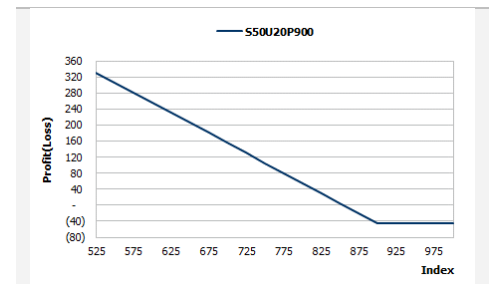
Spread Trading: Spread ระหว่าง S50Z20-S50U20 ปัจจุบันอยู่ที่ -1.70 จุด ซึ่งใกล้เคียงกับค่าทางทฤษฎีที่ -2.43 จุด ซึ่งไม่กว้างมากพอที่จะเปิดสถานะทำกำไร

SET50 Option: แนะนำ Long S50U20P900 ที่ 45 จุด (SET50=890) เป้าทำกำไรที่ 55 จุด (SET50=880) Cut Loss 3 จุดจากทุน ประเมินว่า SET50 ดีดตัวกลับภายใต้ Upside จำกัด

	SET50	S50U20	S50Z20
แนวรับ	880	875	873
แนวต้าน	890	885	983

*ภายใต้สภาวะที่ตลาดเผชิญกับความผันผวนสูง ฝ่ายวิจัยจึงได้มีการเพิ่มช่องทางติดตามคำแนะนำกลยุทธ์การซื้อขายระหว่างวันผ่าน 2 ช่องทาง คือ

- แอปพลิเคชัน: [ASP Smart](#)
- Telegram: [ASIA PLUS GROUP](#)
(<http://bit.ly/TeleAsiaplusgroup>)



หมายเหตุ : ตัวคูณดัชนีเท่ากับ 200 บาท ต่อ 1 จุดของดัชนี

	Last	1Yr Hist. Volatility	2Week Hist. Volatility
SET50 Index	890.04	31.48974	14.6475

Call Option

	Premium	Chg	Break Even	Intrinsic Value	Time Value	All-in-Premium	Theory Price	Volume	Open Interest	Implied Volatility	Delta	Effective Gearing	Time Decay
S50U20C975	7.10	-0.40	> 982.1	0.00	7.10	10.34%	37.62	361	1376	21.28	0.17	20.88	0.1
S50U20C950	12.60	-1.30	> 962.6	0.00	12.60	8.15%	45.20	260	1504	22.02	0.25	17.88	0.1
S50U20C925	20.70	-2.30	> 945.7	0.00	20.70	6.25%	53.98	220	1109	22.57	0.35	15.15	0.1
S50U20C900	30.40	-3.40	> 930.4	0.00	30.40	4.53%	64.05	310	1430	23.48	0.46	13.51	0.0
S50U20C875	44.00	-2.80	> 919	15.04	28.96	3.25%	75.48	52	1513	24.17	0.58	11.65	0.0

Put Option

	Premium	Chg	Break Even	Intrinsic Value	Time Value	All-in-Premium	Theory Price	Volume	Open Interest	Implied Volatility	Delta	Effective Gearing	Time Decay
S50U20P975	94.40	0.60	< 880.6	84.96	9.44	-1.06%	126.32	0	34	21.46	-0.84	-8.66	0.0
S50U20P950	75.00	-1.50	< 875	59.96	15.04	-1.69%	108.92	9	59	23.20	-0.72	-9.09	0.0
S50U20P925	58.50	-1.50	< 866.5	34.96	23.54	-2.64%	92.72	93	221	22.73	-0.64	-10.15	0.0
S50U20P900	44.10	-1.10	< 855.9	9.96	34.14	-3.84%	77.80	143	1398	23.03	-0.54	-10.93	0.0
S50U20P875	33.00	-0.70	< 842	0.00	33.00	-5.40%	64.25	142	1310	24.83	-0.42	-11.13	-0.1

ที่มา: สายงานวิจัย บล. เอเชีย พลัส

ภาพรวมการซื้อขาย SET50 Index

UNDERLYING	Close	Chg	%Chg	สรุปการซื้อขาย
SET50	889.48	-14.73	-1.66%	22/07/2020

Symbol	Settle	Chg	%Chg	Vol.	OI	OI Chg
S50N20	886.20	-17.4	-2.0%	21	387	-8
S50Q20	889.30	-14.2	-1.6%	29	100	-1
S50U20	883.00	-19.4	-2.2%	183,555	250,317	3,476
S50Z20	881.40	-18.9	-2.1%	16,425	18,037	334
S50H20	739.40	8.0	1.1%	67,923	57,820	0
S50M21	872.90	-19.0	-2.2%	1,543	2,234	813

SET50 Futures	Long(Short) : สัญญา			สะสม Long(Short)		
	Long	Short	Net	2 วัน	2 สัปดาห์	QTD
สถาบัน	34,766	26,316	8,450	4,274	-1,573	-26,605
ต่างชาติ	61,148	73,929	-12,781	-15,403	-5,802	55,829
รายย่อย	108,221	103,890	4,331	11,129	7,375	-29,224

ที่มา: สายงานวิจัย บล. เอเชีย พลัส

ความสัมพันธ์สถานะของนักลงทุนต่างประเทศในตราสารทุน
และ SET50 Futures



ที่มา: สายงานวิจัย บล. เอเชีย พลัส

คาดการณ์ Spread ณ สิ้นเดือนจาก ASPS Model

	เป้าหมาย Spread ชี้อยู่ไกล - ชี้อยู่ใกล้					
	S50J20	S50K20	S50M20	S50N20	S50Q20	S50U20
ณ 29 เม.ย.63						
ณ 28 พ.ค.63						
ณ 29 มิ.ย.63						
ณ 30 ก.ค.63						
ณ 28 ส.ค.63						
ณ 29 ก.ย.63						
S50J20	-1.60					
S50K20	-1.32	0.28				
S50M20	-1.47	0.13	-0.15			
S50N20	-5.84	-4.23	-4.52	-4.37		
S50Q20	-6.88	-5.28	-5.56	-5.41	-1.04	
S50U20						

*สมมติฐานอัตราดอกเบี้ยนโยบายระหว่าง มิ.ย. - ก.ย. 63 เท่ากับ 0.5%

ที่มา: สายงานวิจัย บล. เอเชีย พลัส

SET50 ที่ระดับค่า PER ต่างๆ

SET 50 Sensitivity	ม.ค. 62E	มี.ค. 62E	เม.ย. 62E	พ.ค. 62E	มิ.ย. 62E	ก.ย. 62E	ธ.ค. 62E
PER 15.5	898	870	857	843	830	789	748
PER 16	926	899	885	871	857	815	773
PER 16.5	955	927	912	898	883	840	797
PER 17	984	955	940	925	910	866	821
PER 17.5	1,013	983	967	952	937	891	845
PER 18	1,042	1,011	995	979	964	916	869
PER 18.5	1,071	1,039	1,023	1,007	990	942	893
PER 19	1,100	1,067	1,050	1,034	1,017	967	918

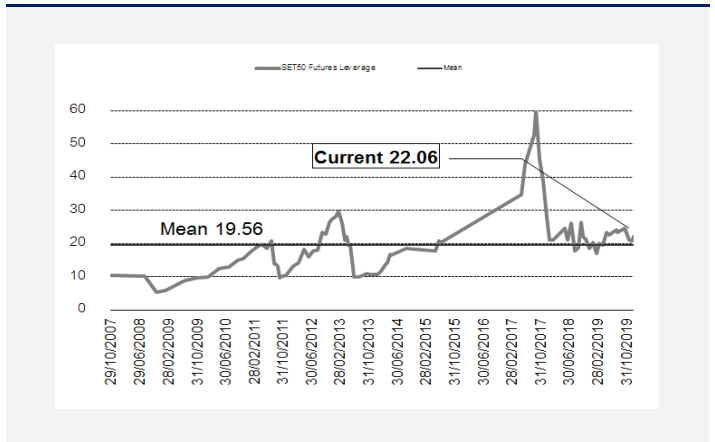
ที่มา: สายงานวิจัย บล. เอเชีย พลัส

คำนวณกำไรขาดทุนของ SET50 Futures

นักลงทุนรายย่อย					
(ค่าธรรมเนียม 87.10 บาท/สัญญา/ข้าง)					
ราคาปิด	chg (จุด)	กำไร	ค่าธรรมเนียม+ VAT (บาท)	กำไร	
Futures	เทียบกับ	(ขาดทุน)		(ขาดทุน)สุทธิ	
888.00	5.0	1,000	(186)	814	
887.00	4.0	800	(186)	614	
886.00	3.0	600	(186)	414	
885.00	2.0	400	(186)	214	
884.00	1.0	200	(186)	14	
883.00	0.0	0.0	(186)	(186)	
882.00	-1.0	(200)	(186)	(386)	
881.00	-2.0	(400)	(186)	(586)	
880.00	-3.0	(600)	(186)	(786)	
879.00	-4.0	(800)	(186)	(986)	
878.00	-5.0	(1,000)	(186)	(1,186)	

ที่มา: สายงานวิจัย บล. เอเชีย พลัส

ระดับ Leverage ของ SET50 Futures



ที่มา : Thailand Clearing House, ฝ่ายวิจัย ASPS

Single Stock Futures

Long BDMSU20

จากทิศทางการกลับมาเปิดประเทศ หนุนผู้ป่วยต่างชาติกลุ่ม Fly-in (15% ของรายได้) เริ่มทยอยเข้ามารักษาในไทย ได้เร็วกว่าประเทศอื่น เป็น Sentiment บวกต่อ BDMS ทำให้ฐานผู้ป่วยในไทยเพิ่มขึ้น จากทิศทางดังกล่าว ฝ่ายวิจัยคาดจะกลับมาเติบโตสูง 25.7% ในปี 64 นอกจากนี้ BDMS มีเครือข่ายรพ.รองรับมากที่สุด ครอบคลุมต้นน้ำ-ปลายน้ำ (ทั้งการป้องกัน รักษา และฟื้นฟู) จึงเป็นหนึ่งใน รพ. ที่ได้รับประโยชน์มากที่สุด

ส่วนภาพทางเทคนิค ราคาแกว่งในกรอบ Sideway Up ซึ่งในปัจจุบัน คาดว่าเป็นลักษณะของการพักตัว โดยมีเส้น EMA 200 วัน Support นอกจากนี้ จะเห็นได้ว่า แท่งเทียนมีการยกจุดต่ำสุดขึ้น เป็นสัญญาณบวกทางเทคนิค Downside จำกัด

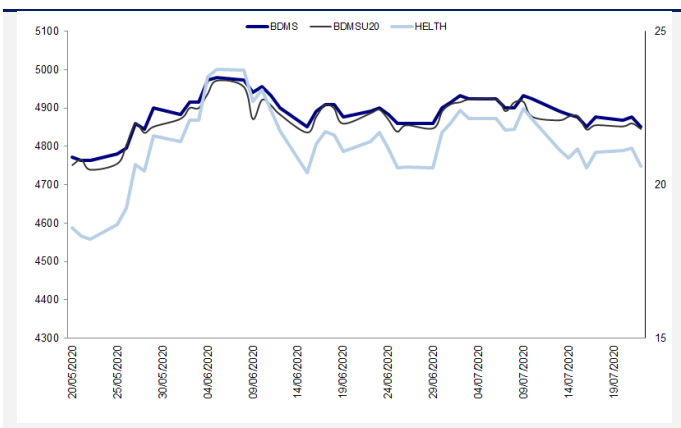
กลยุทธ์การลงทุน

แนะนำถือสถานะ Long BDMSU20 ทุน 22.20 บาท ปัจจุบันขาดทุน 9% เป้าทำกำไร 23.70 บาท และ Cut Loss 0.60 บาทจากทุน

Future								Underlying			
Future	Settle Price	Basis	ASP Theory Price	Vol	OI	OI Change	Leverage	Upside	PER 63F	PBV 63F	EPS GROWTH 63F
BDMSU20	21.82	-0.08	21.92	101	1633	100	5.24	8.68%	44.34	4.01	-49.77%

ที่มา: สายงานวิจัย บล. เอเซีย พลัส

Historical Price



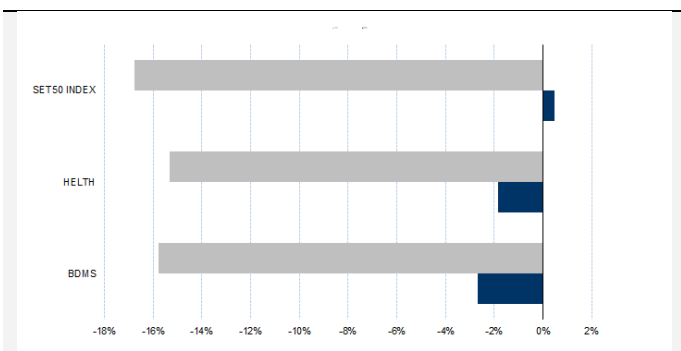
ที่มา: สายงานวิจัย บล. เอเซีย พลัส

คำนวณกำไรขาดทุนของ Stock Futures

นักลงทุนรายย่อย					
ราคาปิด future	chg (จุด) เกี่ยวกับราคา	กำไร (บาท)	ค่าธรรมเนียม +VAT (บาท)	กำไร (บาท)	กำไรสุทธิ (บาท)
22.32	0.5	500	5.01	495	
22.22	0.4	400	5.01	395	
22.12	0.3	300	5.01	295	
22.02	0.2	200	5.01	195	
21.92	0.1	100	5.01	95	
21.82	0.0	-	5.01	(5)	
21.72	-0.1	(100)	5.01	(105)	
21.62	-0.2	(200)	5.01	(205)	
21.52	-0.3	(300)	5.01	(305)	
21.42	-0.4	(400)	5.01	(405)	
21.32	-0.5	(500)	5.01	(505)	

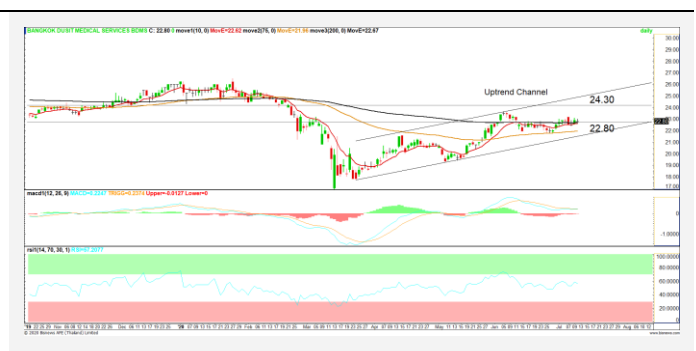
ที่มา: สายงานวิจัย บล. เอเซีย พลัส

Historical Return



ที่มา: สายงานวิจัย บล. เอเซีย พลัส

Technical Chart



ที่มา: สายงานวิจัย บล. เอเซีย พลัส

Single Stock Futures

Long CPFU20

เริ่มเห็นสัญญาณบวก จากทิศทางราคาสุกรและไก่ไทยที่ฟื้นตัวชัดเจน จาก Demand กำลังการบริโภคเนื้อสัตว์ในประเทศดีขึ้น หลังการเปิดเมือง และปัญหาสุกรขาดแคลน ในภูมิภาคเอเชีย ขณะที่ราคาสุกรในเวียดนามยังยืนสูง ส่งผลบวกโดยตรงต่อ CPF ที่มีสัดส่วนรายได้ธุรกิจสุกรในเวียดนามถึง 8% พร้อมทั้ง ต้นทุนวัตถุดิบอาหารสัตว์ทรงตัว ต่ำ หนุนกำไร 3Q63 ฟื้นทั้ง QoQ และ Yoy โดยมี FV@63 40 บาท Upside 15%

ส่วนภาพทางเทคนิค ภาพรายสัปดาห์ Breakout แนวต้านสำคัญที่ 33.50 บาทขึ้นมา พร้อมทั้งปิดเป็นแท่งเขียวเต็มแท่ง สะท้อนแรงซื้อที่ยังคงหนาแน่น มีโอกาสฟื้นต่อ ขณะที่ MACD เคลื่อนที่เหนือแกนศูนย์ สะท้อนโมเมนตัมเชิงบวก สนับสนุนการฟื้นตัว

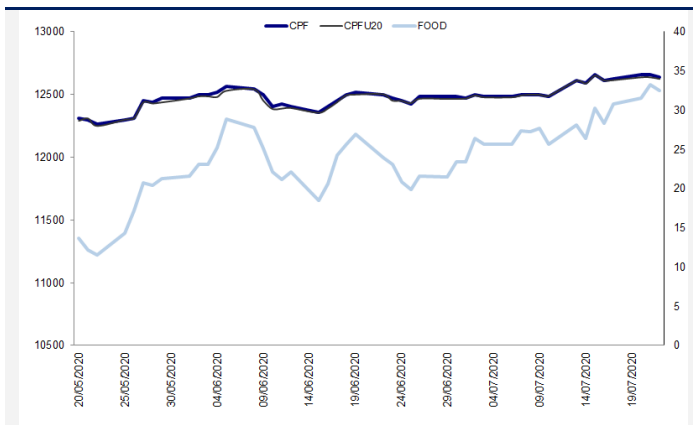
กลยุทธ์การลงทุน

สถานะ Long CPFU20 ทุน 34.05 บาท แนะนำถือ เป้าทำกำไร 36 บาท Cut Loss 1 บาทจากทุน

Future								Underlying			
Future	Settle Price	Basis	ASP Theory Price	Vol	OI	OI Change	Leverage	Upside	PER 63F	PBV 63F	EPS GROWTH 63F
CPFU20	34.00	-0.25	34.28	921	7491	-292	5.63	16.79%	13.12	1.41	16.78%

ที่มา: สายงานวิจัย บล. เอเชีย พลัส

Historical Price



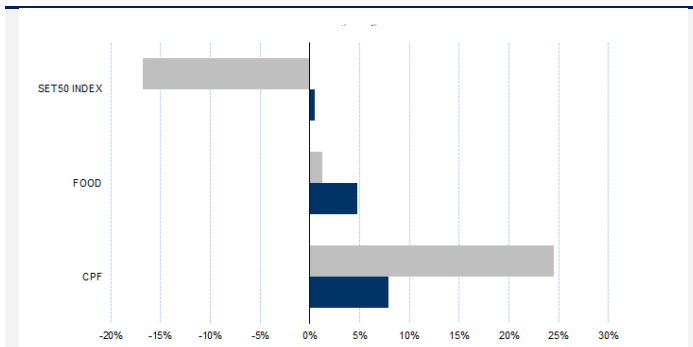
ที่มา: สายงานวิจัย บล. เอเชีย พลัส

คำนวณกำไรขาดทุนของ Stock Futures

นักลงทุนรายย่อย					
ราคาปิด future	chg (จุด) เทียบกับราคา	กำไร (บาท)	ค่าธรรมเนียม +VAT (บาท)	กำไรสุทธิ (บาท)	กำไรสุทธิ (บาท)
34.50	0.5	500	7.04	493	493
34.40	0.4	400	7.04	393	393
34.30	0.3	300	7.04	293	293
34.20	0.2	200	7.04	193	193
34.10	0.1	100	7.04	93	93
34.00	0.0	-	7.04	(7)	(7)
33.90	-0.1	(100)	7.04	(107)	(107)
33.80	-0.2	(200)	7.04	(207)	(207)
33.70	-0.3	(300)	7.04	(307)	(307)
33.60	-0.4	(400)	7.04	(407)	(407)
33.50	-0.5	(500)	7.04	(507)	(507)

ที่มา: สายงานวิจัย บล. เอเชีย พลัส

Historical Return



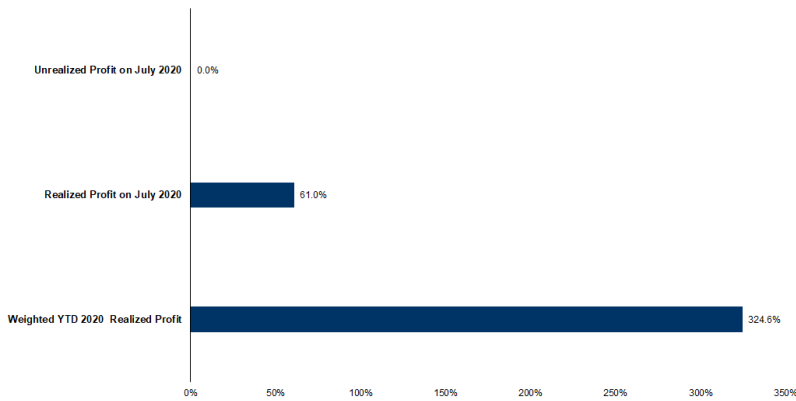
ที่มา: สายงานวิจัย บล. เอเชีย พลัส

Technical Chart



ที่มา: สายงานวิจัย บล. เอเชีย พลัส

Tracking Performance



หมายเหตุ: การคำนวณผลตอบแทนจะอิงราคาปิดในวันนับวันขึ้นบัญชีรายการปิดตลาด เป็นผลตอบแทนรวมจนกว่าจะถึงวันที่ฝ่ายวิจัยแนะนำให้ปิดสถานะทำการไม่ได้ตลาด

ที่มา: สายงานวิจัย บล. เอเชีย พลัส

Top 20 Most Active Volume

No.	Future	Settle Price	Basis	ASP Theory Price	Vol	OI	OI Change	Leverage	Resistance	Support
1	STAU20	29.00	-0.50	29.53	9413	6199	754	10.21	30.65	3.50
2	SIRIU20	0.75	-0.01	0.76	7212	36094	-2805	5.00	0.77	0.74
3	AAVU20	1.81	-0.04	1.85	4031	5871	22	4.87	1.96	1.81
4	IRPCU20	2.67	-0.01	2.68	3396	14531	-2254	4.70	2.70	2.38
5	TRUEU20	3.47	0.01	3.46	3008	14351	-2499	5.06	3.51	3.43
6	PTTU20	38.80	0.30	38.54	2222	5336	415	4.94	39.86	38.50
7	JASU20	3.49	-0.01	3.50	2204	64021	-14	4.19	3.60	3.49
8	MINTU20X	18.60	-0.10	18.72	1768	6660	342	2.46	19.87	0.99
9	BEMU20	9.08	0.03	9.06	1536	9668	-1479	4.49	9.41	9.08
10	TMBU20	1.05	0.01	1.04	1531	41262	-505	3.57	1.05	1.03
11	GUNKULU20	2.72	-0.02	2.74	1511	10120	507	6.56	2.80	2.70
12	INTUCHU20	56.15	-0.85	57.05	1302	6007	-642	7.43	56.87	2.63
13	CKU20	19.15	0.05	19.12	1210	2268	202	4.88	19.76	9.14
14	ITDU20	1.13	-0.01	1.14	1049	3574	1041	3.75	1.16	1.13
15	BANPUU20	5.86	-0.14	6.01	1044	57616	404	2.36	5.98	3.43
16	CHGU20	2.39	-0.01	2.40	1000	5027	0	5.74	2.41	2.39
17	CPFU20	34.20	-0.30	34.53	921	7491	-292	5.67	34.50	2.69
18	TUU20	13.77	-0.23	14.01	908	3867	-700	5.76	14.05	1.96
19	STECU20	15.33	0.03	15.31	906	1974	-103	4.85	15.78	10.33
20	BCHU20	14.67	-0.03	14.71	811	3428	11	4.30	14.72	14.67

Gold Futures

ราคาทองคำตลาดสหรัฐเมื่อคืน ดีดตัวขึ้นแรง 27.53 เหรียญ และทำจุดสูงสุดในรอบ 9 ปี ปิดที่ระดับ 1,869.2 เหรียญ ถือเป็น การปรับเพิ่มเติมต่อเนื่องเป็นวันที่ 4 ติดต่อกันทำการ รวมแล้ว 73 เหรียญ หรือ 4% ท่ามกลางสถานการณ์ตึงเครียดระหว่างสหรัฐและจีน ภายหลังสหรัฐสั่งให้จีนปิดสถานกงสุลในเมืองฮิวสตัน สะท้อนถึงความขัดแย้งที่รุนแรงมากขึ้น และมีแนวโน้มบั่นทอนการคาดการณ์เศรษฐกิจโลกเพิ่มเติม ขณะที่ยังต้องเผชิญกับผลกระทบจากการระบาดของโควิด-19 นอกจากนี้การอ่อนค่าต่อเนื่องของค่าเงินดอลลาร์สหรัฐ เทียบกับค่าเงินยูโรที่แข็งแกร่งขึ้นสู่ระดับสูงสุดในรอบเกือบ 2 ปี กดดันให้ Dollar Index เมื่อคืน ปรับลดลงอีก 0.14% หลุดระดับ 95 จุด มาปิดบริเวณ 94.99 จุด ยิ่งเพิ่มความน่าดึงดูดให้กับทองคำ โดยกองทุน SPDR วานนี้คงเข้าซื้อทองคำต่อเนื่องอีก 5.26 ตัน ทำให้ปริมาณการถือครองเพิ่มเป็น 1,225.01 ตัน ทำสถิติสูงสุดในรอบ 10 ปี สำหรับวันนี้และพรุ่งนี้ ทางสหรัฐจะมีการเปิดเผยตัวเลขเศรษฐกิจสำคัญ เช่น ดัชนีชี้ นำเศรษฐกิจ, จำนวนผู้ขอรับสวัสดิการว่างงานรายสัปดาห์ รวมถึงดัชนี PMI ภาคการผลิตและบริการ ขณะเดียวกันต้องติดตามการเจรจาระหว่างทำเนียบขาวและสภาองเกรส สหรัฐเกี่ยวกับการออกมาตรการกระตุ้นเศรษฐกิจฉบับใหม่ เนื่องจากโครงการช่วยเหลือคนว่างงานจะหมดอายุลงในวันที่ 31 ก.ค. นี้

กลยุทธ์การลงทุน

ราคาทองคำ GFQ20 เมื่อคืน ปรับขึ้นแรงตามตลาดโลกถึง 470 บาท ปิดอยู่ที่ 28,090 บาท เทียบเท่า 1,868.95 เหรียญ ต่ำกว่าราคาทองคำตลาด spot ล่าสุดที่เคลื่อนไหว บริเวณ 1,870-1,875 เหรียญ คาด GFQ20 วันนี้จะเคลื่อนไหวในกรอบ 28,000-28,300 บาท จากทิศทางราคาทองคำกลับมาเคลื่อนไหวผันผวนในระหว่างวันมากขึ้น ทำให้การมีสถานะลงทุนเพิ่มความเสี่ยง ฝ่ายวิจัยจึงแนะนำให้นักลงทุน Trading บริเวณ 1,860-1,890 เหรียญ (เทียบเท่า 27,960-28,410 บาท) และกำหนดจุด Cut loss 100 บาทจากทุน เพื่อป้องกันความเสี่ยงหากราคาทองคำเคลื่อนไหวผิดจากคาด

เทคนิค Gold Spot



ที่มา : สายงานวิจัย บล. เอเชีย พลัส

Gold Futures

FUTURES	Last	Chg	%Chg	Vol.	OI	OI Chg
GFQ20	28,090	190	0.68	280	509	-6
GFV20	28,140	200	0.72	28	459	0
GFZ20	28,200	300	1.08	102	257	20

Mini Gold Futures

FUTURES	Last	Chg	%Chg	Vol.	OI	OI Chg
GF10Q20	28,110	190	0.72	8,050	12,749	344
GF10V20	28,160	200	0.72	1,080	5,716	46
GF10Z20	28,210	180	0.68	1,543	3,619	157

หมายเหตุ : ราคาปิดของ Gold Futures (Night Session) Settle ณ เวลา 22.00 u. และปริมาณการซื้อขายเกิดขึ้นในช่วงเวลา 19.30-22.30 u.

ที่มา : สายงานวิจัย บล.เอเชีย พลัส

GOLD Technical: ราคาทองคำทดสอบแนวต้านที่ \$1870 และเริ่มเห็นการย่อตัวลงจากแท่งเทียน มีโอกาสลงมาทดสอบบริเวณเส้น EMA 5 วัน ได้ขณะที่ MACD เคลื่อนที่เหนือแกนศูนย์ สะท้อนโมเมนตัมเชิงบวก สนับสนุนการฟื้นตัว

ASPS Gold Valuation Matrix (เหรียญฯ/กรอยออนซ์)

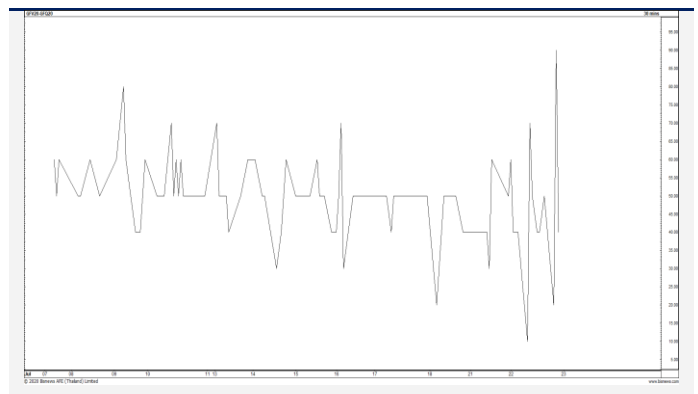
	Dollar Index											
	← 93	94	95	← 96	97	98	99	100	101	102	103	
Nymex (USD/Barrel)	40	1,617.66	1,589.21	1,560.76	1,532.31	1,503.86	1,475.41	1,446.96	1,418.52	1,390.07	1,361.62	1,333.17
	43	1,616.71	1,588.26	1,559.81	1,531.36	1,502.91	1,474.47	1,446.02	1,417.57	1,389.12	1,360.67	1,332.22
	46	1,615.76	1,587.31	1,558.86	1,530.42	1,501.97	1,473.52	1,445.07	1,416.62	1,388.17	1,359.72	1,331.28
	49	1,614.82	1,586.37	1,557.92	1,529.47	1,501.02	1,472.57	1,444.12	1,415.67	1,387.23	1,358.78	1,330.33
	52	1,613.87	1,585.42	1,556.97	1,528.52	1,500.07	1,471.62	1,443.18	1,414.73	1,386.28	1,357.83	1,329.38
	55	1,612.92	1,584.47	1,556.02	1,527.57	1,499.13	1,470.68	1,442.23	1,413.78	1,385.33	1,356.88	1,328.43
	58	1,611.97	1,583.53	1,555.08	1,526.63	1,498.18	1,469.73	1,441.28	1,412.83	1,384.38	1,355.94	1,327.49
	61	1,611.03	1,582.58	1,554.13	1,525.68	1,497.23	1,468.78	1,440.33	1,411.89	1,383.44	1,354.99	1,326.54
	64	1,610.08	1,581.63	1,553.18	1,524.73	1,496.28	1,467.84	1,439.39	1,410.94	1,382.49	1,354.04	1,325.59
	67	1,609.13	1,580.68	1,552.24	1,523.79	1,495.34	1,466.89	1,438.44	1,409.99	1,381.54	1,353.09	1,324.65
	70	1,608.19	1,579.74	1,551.29	1,522.84	1,494.39	1,465.94	1,437.49	1,409.04	1,380.60	1,352.15	1,323.70
	73	1,607.24	1,578.79	1,550.34	1,521.89	1,493.44	1,464.99	1,436.55	1,408.10	1,379.65	1,351.20	1,322.75

การแปลงราคาทองคำให้เป็นบาท

GOLD London AM (USD/Ounce)	FX (บาท/ USD)					
		31.00	31.25	31.50	31.75	32.00
1,600	23,576	23,766	23,957	24,147	24,337	
1,630	24,018	24,212	24,406	24,599	24,793	
1,660	24,460	24,658	24,855	25,052	25,249	
1,690	24,902	25,103	25,304	25,505	25,706	
1,720	25,345	25,549	25,753	25,958	26,162	
1,750	25,787	25,995	26,202	26,410	26,618	
1,780	26,229	26,440	26,652	26,863	27,075	
1,810	26,671	26,886	27,101	27,316	27,531	
1,840	27,113	27,331	27,550	27,769	27,987	

ที่มา: สายงานวิจัย บล. เอเชีย พลัส

Spread ระหว่าง GFV20 – GFQ20



ที่มา: สายงานวิจัย บล. เอเชีย พลัส

คำนวณกำไรขาดทุนของ Gold Futures

บัลลงทอนรายย่อย					
(ค่าธรรมเนียม 490.10 บาท/สัญญา/ข้าง)					
ราคาปิด future	เปลี่ยนแปลง	กำไร (ขาดทุน)	ค่าธรรมเนียม+ VAT (บาท)	กำไร (ขาดทุน)สุทธิ	
28,340.00	250.0	12,500	(1,049)	11,451	
28,290.00	200.0	10,000	(1,049)	8,951	
28,240.00	150.0	7,500	(1,049)	6,451	
28,190.00	100.0	5,000	(1,049)	3,951	
28,140.00	50.0	2,500	(1,049)	1,451	
28,090.00	0.0	-	(1,049)	(1,049)	
28,040.00	-50.0	(2,500)	(1,049)	(3,549)	
27,990.00	-100.0	(5,000)	(1,049)	(6,049)	
27,940.00	-150.0	(7,500)	(1,049)	(8,549)	
27,890.00	-200.0	(10,000)	(1,049)	(11,049)	
27,840.00	-250.0	(12,500)	(1,049)	(13,549)	

ที่มา: สายงานวิจัย บล. เอเชีย พลัส

คำนวณกำไรขาดทุนของ Mini Gold Futures

บัลลงทอนรายย่อย					
(ค่าธรรมเนียม 98.10 บาท/สัญญา/ข้าง)					
ราคาปิด future	เปลี่ยนแปลง	กำไร (ขาดทุน)	ค่าธรรมเนียม+ VAT (บาท)	กำไร (ขาดทุน)สุทธิ	
28,360.00	250.0	2,500	(210)	2,290	
28,310.00	200.0	2,000	(210)	1,790	
28,260.00	150.0	1,500	(210)	1,290	
28,210.00	100.0	1,000	(210)	790	
28,160.00	50.0	500	(210)	290	
28,110.00	0.0	-	(210)	(210)	
28,060.00	-50.0	(500)	(210)	(710)	
28,010.00	-100.0	(1,000)	(210)	(1,210)	
27,960.00	-150.0	(1,500)	(210)	(1,710)	
27,910.00	-200.0	(2,000)	(210)	(2,210)	
27,860.00	-250.0	(2,500)	(210)	(2,710)	

ที่มา: สายงานวิจัย บล. เอเชีย พลัส