

DERIVATIVES TALK

กลยุทธ์การลงทุนอนุพันธ์

7 สิงหาคม 2563



SET50 Futures:

รอผลสรุปงบ 2Q63 สัปดาห์หน้า รวมถึง GDP Growth ในช่วงถัดไป คาด SET50 น่าจะผันผวนในทิศทางปรับลดลง แนะนำ Trading S50U20 กรอบ 850 – 860 จุด

SET50 Option:

สถานะ Long S50U20P875 ทุน 37 จุด ปัจจุบันมีกำไร 4 จุด แนะนำถือต่อ เป้าทำกำไร 52 จุด (SET50=850) แต่ให้ตั้ง Stop profit ที่ทุน เพื่อปิดโอกาสขาดทุน

Single Stock Futures:

สถานะ Short KBANKU20 ทุน 82 บาท ขาดทุน 7.5% แนะนำถือต่อ เป้าทำกำไร 76.50 บาท Cut Loss 2.75 บาทจากทุน ทิศทางเศรษฐกิจและคุณภาพสินทรัพย์กดดันราคาหุ้น

นักลงทุนเปิด Long STAU20 ได้ที่ 25 บาท ปัจจุบันมีกำไร 16% แนะนำถือต่อเป้าหมายกำไรที่ 27.25 บาท และ ให้ตั้ง Stop profit ที่ทุน เพื่อปิดโอกาสขาดทุน

Gold Futures:

แรงซื้อถึงกำไร จากการที่ USD อ่อนค่าต่อ หนุนราคาปรับตัวขึ้น อย่างไรก็ตามไม่แนะนำให้สถานะข้ามวันหยุด Trading GFQ20 กรอบ 30290 – 30740 บาท (2050-2080\$)

SET50 Index Futures / Option	P. 2
Single Stock Futures	P. 4
Gold Futures	P. 7

*ภายใต้สภาวะที่ตลาดเผชิญกับความผันผวนสูง ทำให้การปรับกลยุทธ์ใน Derivative Talk ต้องสามารถดำเนินการได้อย่างรวดเร็วขึ้น ฝ่ายวิจัยฯจึงได้มีการเพิ่มช่องทางติดตามคำแนะนำกลยุทธ์การซื้อขายระหว่างวันทำการผ่าน 2 ช่องทาง เพื่อให้นักลงทุนสามารถปรับเปลี่ยนกลยุทธ์ได้มีประสิทธิภาพมากยิ่งขึ้น คือ

- แอปพลิเคชัน: [ASP Smart](#)
- Telegram: [ASIA PLUS GROUP](#) (<http://bit.ly/TeleAsiaplusgroup>)

สถานะของนักลงทุน

All Futures Long(Short) Position : Contract				Accumulated Long(Short)		
	Long	Short	Net	2 Days	1 Weeks	1 Months
Institution	86,622	98,745	-12,123	-21,276	25,126	310,690
Foreign	87,422	75,070	12,352	1,297	-8,008	-10,333
Retail	168,758	168,987	-229	19,979	-17,118	-300,357

SET50 Futures Long(Short) Position : Contract				Accumulated Long(Short)		
	Long	Short	Net	2 Days	1 Weeks	1 Months
Institution	23,711	23,221	490	-12,870	-2,937	-5,506
Foreign	55,865	44,278	11,587	3,248	3,729	-3,814
Retail	75,842	87,919	-12,077	9,622	-792	9,320

Single Stock Futures Long(Short) Position : Contract				Accumulated Long(Short)		
	Long	Short	Net	2 Days	1 Weeks	1 Months
Institution	43,367	50,320	-6,953	-4,393	26,576	300,270
Foreign	9,267	5,471	3,796	2,622	-10,928	-16,308
Retail	53,743	50,586	3,157	1,771	-15,648	-283,962

Metal Futures Long(Short) Position : Contract				Accumulated Long(Short)		
	Long	Short	Net	2 Days	1 Weeks	1 Months
Institution	19,225	20,243	-1,018	-138	-1,233	-1,002
Foreign	22,290	25,321	-3,031	-4,573	-808	9,207
Retail	29,841	25,792	4,049	4,711	2,041	-8,205

Call Option Long(Short) Position : Contract				Accumulated Long(Short)		
	Long	Short	Net	2 Days	1 Weeks	1 Months
Institution	45	170	-125	-157	-328	251
Foreign	1	130	-129	-154	-155	-745
Retail	1,180	1,056	124	286	486	431

Put Option Long(Short) Position : Contract				Accumulated Long(Short)		
	Long	Short	Net	2 Days	1 Weeks	1 Months
Institution	229	83	146	134	39	6,283
Foreign	51	4	47	40	-155	554
Retail	1,653	1,799	-146	-185	-113	-5,878

ที่มา: ฝ่ายงานวิจัย บล. เอเชีย พลัส

RESEARCH DIVISION

บริษัทหลักทรัพย์ เอเชีย พลัส

เกิดศักดิ์ ทวีธีระธรรม

นักวิเคราะห์ปัจจัยพื้นฐานด้านตลาดทุน และทางเทคนิค
เลขทะเบียนนักวิเคราะห์: 004132

ประสิทธิ์ รัตนกิจมงคล, CISA, CFA

นักวิเคราะห์ปัจจัยพื้นฐานด้านตลาดทุน และด้านเทคนิค
เลขทะเบียนนักวิเคราะห์: 025917

นวลพรรณ น้อยรัชชกุล

นักวิเคราะห์ปัจจัยพื้นฐานด้านตลาดทุน และด้านเทคนิค
เลขทะเบียนนักวิเคราะห์: 019994

ชาญชัย พันการนาทิจ

นักวิเคราะห์ปัจจัยพื้นฐานด้านตลาดทุน และทางเทคนิค
เลขทะเบียนนักวิเคราะห์: 064045

ณัฐธร เกิดเนตร

ผู้ช่วยนักวิเคราะห์

SET50 Overview

ตลาดหุ้นสหรัฐวานนี้ปรับขึ้น 0.7% หนุนจากการรายงานตัวเลข Jobless Claim ที่เพิ่มขึ้น 1.18 ล้านตำแหน่งน้อยกว่าตลาดคาด 1.4 ล้านตำแหน่งและความคาดหวังต่อมาตรการกระตุ้นเศรษฐกิจรอบใหม่ของฝั่งสหรัฐฯ ส่วนในประเทศไทยวานนี้กระทรวงพาณิชย์รายงานเงินเฟ้อเดือน ก.ค. หดตัว -0.98%yoy ดีขึ้นจาก มิ.ย. หดตัว -1.49%yoy ทั้งนี้จากทิศทางเงินเฟ้อที่คาดว่าจะอยู่ในระดับต่ำทำให้อัตราดอกเบี้ยที่แท้จริงยังเป็นบวก (อัตราดอกเบี้ยนโยบายหักออกด้วยอัตราเงินเฟ้อปัจจุบันอยู่ที่ +1.48%) เปิดทางให้รพท. ยังสามารถใช้อัตราดอกเบี้ยต่ำเป็นเครื่องมือในการฟื้นฟูเศรษฐกิจได้ต่อเนื่อง ส่วนประเด็นอื่น ๆ วานี้มีการโปรดเกล้าฯ รายชื่อ ครม. ชุดใหม่ ทำให้มีความหวังเชิงบวกต่อความคืบหน้าต่อมาตรการกระตุ้นฟื้นฟูเศรษฐกิจในประเทศ แต่อย่างไรก็ตามเชื่อว่าพื้นที่การขึ้นของ SET50 Index ยังคงจำกัดจากรอดูผลการรายงานงบ 2Q63 ที่จะเสร็จสิ้นในสัปดาห์หน้าและการรายงาน GDP Growth 2Q63 ในระยะถัดไป จึงคาด SET50 Index วันนี้น่าจะปรับตัวได้จำกัดตามกรอบ 858-870 จุด

SET50 Index Futures

Direction Trading: รอดูผลสรุปงบ 2Q63 สัปดาห์หน้า รวมถึง GDP Growth ในช่วงถัดไป คาด SET50 น่าจะผันผวนในทิศทางปรับลดลง แนะนำ Trading S50U20 กรอบ 850 – 860 จุด

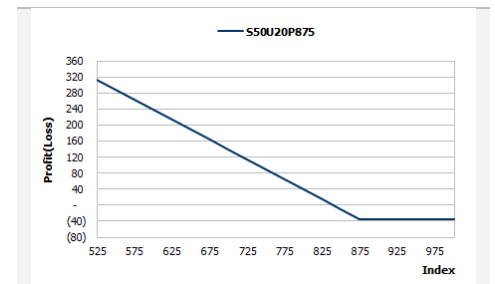
Spread Trading: Spread ระหว่าง S50Z20-S50U20 ปัจจุบันอยู่ที่ -2.10 จุด ซึ่งใกล้เคียงกับค่าทางทฤษฎีที่ -2.43 จุด จึงไม่กว้างมากพอที่จะเปิดสถานะทำกำไร

SET50 Option:สถานะ Long S50U20P875 ทุน 37 จุด ปัจจุบันมีกำไร 4 จุด แนะนำถือต่อ เป้าทำกำไร 52 จุด (SET50=850) แต่ให้ตั้ง Stop profit ที่ทุน เพื่อปิดโอกาสขาดทุน

	SET50	S50U20	S50Z20
แนวรับ	858	850	848
แนวต้าน	870	860	858

*ภายใต้สภาวะที่ตลาดเผชิญกับความผันผวนสูง ฝ่ายวิจัยจึงได้มีการเพิ่มช่องทางติดตามคำแนะนำกลยุทธ์การซื้อขายระหว่างวันผ่าน 2 ช่องทาง คือ

- แอปพลิเคชัน: [ASP Smart](#)
- Telegram: [ASIA PLUS GROUP](#)
(<http://bit.ly/TeleAsiaplusgroup>)



หมายเหตุ : ตัวคูณดัชนีเท่ากับ 200 บาท ต่อ 1 จุดของดัชนี

	Last	1Yr Hist. Volatility	2Week Hist. Volatility
SET50 Index	864.05	31.67631	18.00636

Call Option

	Premium	Chg	Break Even	Intrinsic Value	Time Value	All-in-Premium	Theory Price	Volume	Open Interest	Implied Volatility	Delta	Effective Gearing	Time Decay
S50U20C900	13.10	-1.50	> 913.1	0.00	13.10	5.68%	11.58	323	2077	22.58	0.30	19.67	0.1
S50U20C875	22.40	-1.60	> 897.4	0.00	22.40	3.86%	19.55	302	2067	23.36	0.42	16.27	0.0
S50U20C850	35.00	-1.00	> 885	14.05	20.95	2.42%	30.94	116	1077	24.79	0.55	13.52	0.0
S50U20C825	54.10	0.10	> 879.1	39.05	15.05	1.74%	45.96	111	371	27.96	0.65	10.41	0.0
S50U20C800	72.20	-3.60	> 872.2	64.05	8.15	0.94%	64.39	2	95	29.95	0.75	8.96	0.0

Put Option

	Premium	Chg	Break Even	Intrinsic Value	Time Value	All-in-Premium	Theory Price	Volume	Open Interest	Implied Volatility	Delta	Effective Gearing	Time Decay
S50U20P900	56.50	2.50	< 843.5	35.95	20.55	-2.38%	54.04	64	1541	21.01	-0.71	-11.28	0.0
S50U20P875	41.00	1.70	< 834	10.95	30.05	-3.48%	37.04	75	1359	22.51	-0.57	-12.24	0.0
S50U20P850	28.90	1.50	< 821.1	0.00	28.90	-4.97%	23.43	264	2199	23.79	-0.44	-13.02	0.0
S50U20P825	21.00	1.40	< 804	0.00	21.00	-6.95%	13.47	218	2036	26.03	-0.33	-13.00	-0.1
S50U20P800	14.80	0.80	< 785.2	0.00	14.80	-9.13%	6.91	261	4043	27.89	-0.24	-13.06	-0.1

ที่มา: สายงานวิจัย บล. เอเชีย พลัส

ภาพรวมการซื้อขาย SET50 Index

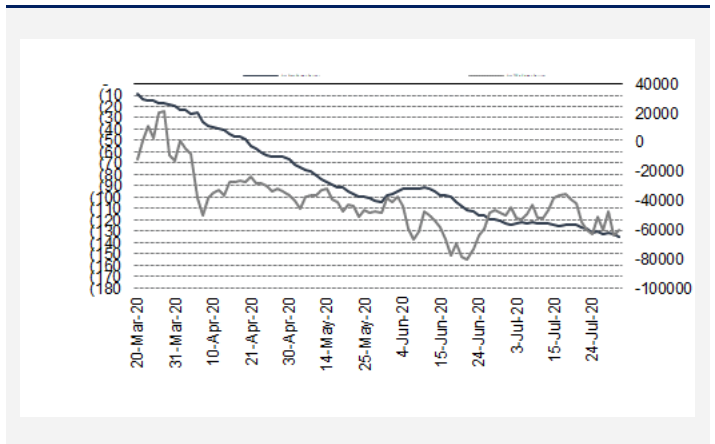
UNDERLYING	Close	Chg	%Chg	สรุปการซื้อขาย
SET50	865.49	5.17	0.60%	05/08/2020

Symbol	Settle	Chg	%Chg	Vol.	OI	OI Chg
S50N20	871.30	15.0	1.7%	77	340	0
S50Q20	862.00	5.0	0.6%	45	161	26
S50U20	860.30	5.1	0.6%	195,555	260,716	-16,673
S50Z20	858.00	4.9	0.6%	18,928	21,356	91
S50H20	739.40	8.0	1.1%	67,923	57,820	0
S50M21	850.50	5.4	0.6%	992	2,715	22

SET50 Futures Long(Short) : สัญญา			สะสม Long(Short)			
	Long	Short	Net	2 วัน	2 สัปดาห์	QTD
สถาบัน	31,425	44,785	-13,360	-13,061	6,195	22,833
ต่างชาติ	66,303	74,642	-8,339	-4,500	-28,843	-545
รายย่อย	120,219	98,520	21,699	17,561	22,648	-22,288

ที่มา: สายงานวิจัย บล. เอเชีย พลัส

ความสัมพันธ์สถานะของนักลงทุนต่างประเทศในตราสารทุน
และ: SET50 Futures



ที่มา: สายงานวิจัย บล. เอเชีย พลัส

คาดการณ์ Spread ณ สิ้นเดือนจาก ASPS Model

เป้าหมาย Spread ชริย์โทล - ชริย์โทล						
	S50J20	S50K20	S50M20	S50N20	S50Q20	S50U20
	ณ 29 เม.ย.63	ณ 28 พ.ค.63	ณ 29 มิ.ย.63	ณ 30 ก.ค.63	ณ 28 ส.ค.63	ณ 29 ก.ย.63
S50J20						
S50K20	-1.60					
S50M20	-1.32	0.28				
S50N20	-1.47	0.13	-0.15			
S50Q20	-5.84	-4.23	-4.52	-4.37		
S50U20	-6.88	-5.28	-5.56	-5.41	-1.04	

*สมมติฐานอัตราดอกเบี้ยนโยบายระหว่าง มิ.ย. - ก.ย. 63 เท่ากับ 0.5%

ที่มา: สายงานวิจัย บล. เอเชีย พลัส

SET50 ที่ระดับค่า PER ต่างๆ

SET 50 Sensitivity	ม.ค. 62E	มี.ค. 62E	เม.ย. 62E	พ.ค. 62E	มิ.ย. 62E	ก.ย. 62E	ธ.ค. 62E
PER 15.5	898	870	857	843	830	789	748
PER 16	926	899	885	871	857	815	773
PER 16.5	955	927	912	898	883	840	797
PER 17	984	955	940	925	910	866	821
PER 17.5	1,013	983	967	952	937	891	845
PER 18	1,042	1,011	995	979	964	916	869
PER 18.5	1,071	1,039	1,023	1,007	990	942	893
PER 19	1,100	1,067	1,050	1,034	1,017	967	918

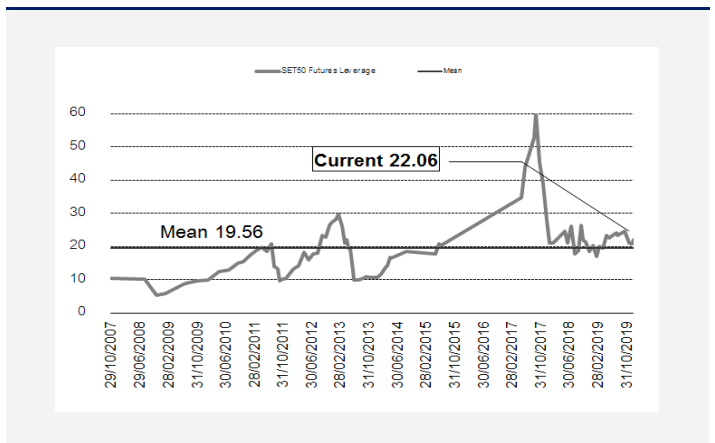
ที่มา: สายงานวิจัย บล. เอเชีย พลัส

คำนวณกำไรขาดทุนของ SET50 Futures

นักลงทุนรายย่อย				
(ค่าธรรมเนียม 87.10 บาท/สัญญา/ข้าง)				
ราคาปิด	chg (จุด)	กำไร	ค่าธรรมเนียม+ VAT (บาท)	กำไรสุทธิ
Futures	เทียบกับ	(ขาดทุน)		(ขาดทุน)สุทธิ
864.40	5.0	1,000	(186)	814
863.40	4.0	800	(186)	614
862.40	3.0	600	(186)	414
861.40	2.0	400	(186)	214
860.40	1.0	200	(186)	14
859.40	0.0	0.0	(186)	(186)
858.40	-1.0	(200)	(186)	(386)
857.40	-2.0	(400)	(186)	(586)
856.40	-3.0	(600)	(186)	(786)
855.40	-4.0	(800)	(186)	(986)
854.40	-5.0	(1,000)	(186)	(1,186)

ที่มา: สายงานวิจัย บล. เอเชีย พลัส

ระดับ Leverage ของ SET50 Futures



ที่มา: Thailand Clearing House, ฝ่ายวิจัย ASPS

Single Stock Futures

Short KBANKU20

ช่วงสั้นยังคงขาดปัจจัยหนุน จากภาพของเศรษฐกิจที่ชะลอตัวจากการแพร่ระบาดของไวรัส Covid-19 จนทำให้การตั้งสำรองต้องอยู่ในระดับสูง ทำให้ NPL Ratio เพิ่มขึ้น จากมีลูกหนี้เข้าร่วมมาตรการพักชำระหนี้สูงราว 8.28 แสน ลบ. (สัดส่วนราว 39% ของพอร์ตสินเชื่อ) และหลังหมดมาตรการมีโอกาสไหลตกชั้นของลูกหนี้ที่เข้าร่วมมาตรการนำไปสู่การปรับกำไรปี 63 และ 64 มี Upside จาก FV@63 จำกัดเพียง 6%

ส่วนภาพทางเทคนิค ราคาแกว่งในแนวโน้มขาลง โดยมีเส้น EMA 10 วันกดราคา นอกจากนี้ ล่าสุด ยังหลุดกรอบ Uptrend Line ลงมา พร้อมเกิดเป็นแท่งเทียนแดงยาว สะท้อนแรงขายมาเต็ม มีความเสี่ยง ลงไปหาฐานต่อ

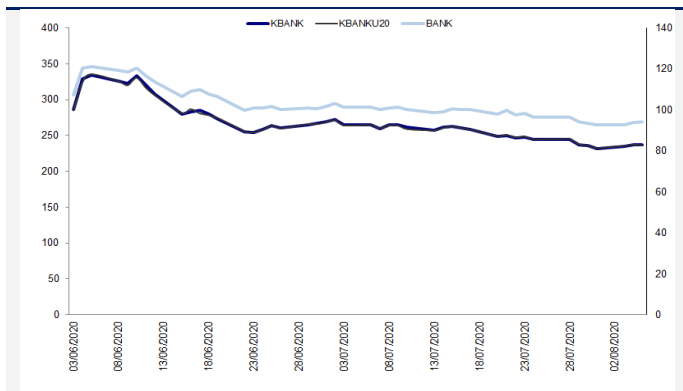
กลยุทธ์การลงทุน

สถานะ Short KBANKU20 ทุน 82 บาท ขาดทุน 7.5% แนะนำถือต่อ เป้าทำกำไร 76.50 บาท Cut Loss 2.75 บาทจากทุน

Future								Underlying			
Future	Settle Price	Basis	ASP Theory Price	Vol	OI	OI Change	Leverage	Upside	PER 63F	PBV 63F	EPS GROWTH 63F
KBANKU20	82.75	-0.25	83.06	700	2222	-135	3.79	12.05%	10.98	0.47	-53.27%

ที่มา: สายงานวิจัย บล. เอเชีย พลัส

Historical Price



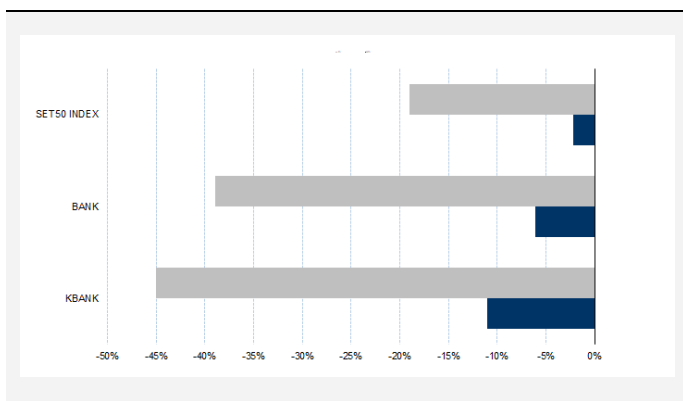
ที่มา: สายงานวิจัย บล. เอเชีย พลัส

คำนวณกำไรขาดทุนของ Stock Futures

ราคาปิด future	chg (จุด) เทียบกับราคาปิด	กำไร (ขาดทุน)	บัลลงทุนรายย่อย	
			ค่าธรรมเนียม +VAT (บาท)	กำไร (ขาดทุน)สุทธิ
83.75	-1.00	(1,000)	20.42	(1,020)
83.55	-0.80	(800)	20.42	(820)
83.35	-0.60	(600)	20.42	(620)
83.15	-0.40	(400)	20.42	(420)
82.95	-0.20	(200)	20.42	(220)
82.75	0.00	-	20.42	(20)
82.55	0.20	200	20.42	180
82.35	0.40	400	20.42	380
82.15	0.60	600	20.42	580
81.95	0.80	800	20.42	780
81.75	1.00	1,000	20.42	980

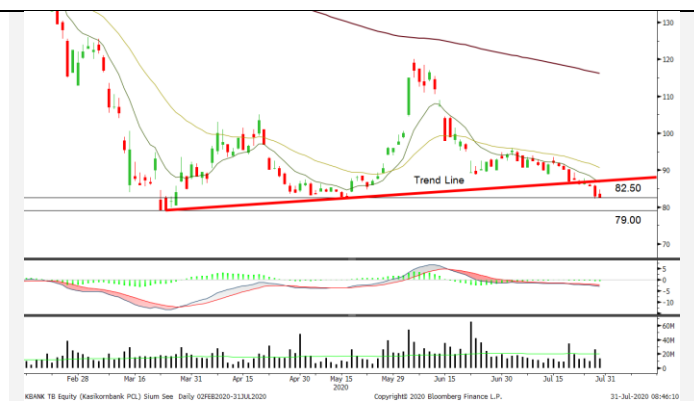
ที่มา: สายงานวิจัย บล. เอเชีย พลัส

Historical Return



ที่มา: สายงานวิจัย บล. เอเชีย พลัส

Technical Chart



ที่มา: สายงานวิจัย บล. เอเชีย พลัส

Single Stock Futures

Long STAU20

ถือว่าเป็นหนึ่งในหุ้นที่ได้ประโยชน์จากประเด็น COVID-19 หนุนธุรกิจถุงมือยาง (สัดส่วนกำไรราว 80%) เติบโตโดดเด่น จาก Order ถุงมือยางเต็มยาวถึง 3Q64 ขณะที่ธุรกิจยางพารา(สัดส่วนกำไรราว 20%) โตทั้ง QoQ และ YoY จาก Demand ถุงมือยางที่สูงขึ้น นอกจากนี้จากภาวะความยืดเยื้อ COVID ทำให้กำไรรายไตรมาสต่อกันเติบโตเป็นขั้นบันได โดยมี FV63 @ 37 บาท Upside 37%

ส่วนภาพทางเทคนิค หลังจากที่ลงไปทดสอบกรอบล่างของกรอบ Sideway ราคาปัจจุบันค่อยๆฟื้นตัวขึ้นกลับมาขึ้นเหนือ EMA 10 วัน พร้อมทั้งยก Low ขึ้น ทั้งนี้ หากราคาไม่หลุดเส้นดังกล่าว เชื่อว่า มีโอกาสฟื้นตัวขึ้นไปทดสอบกรอบบนในระยะถัดไป

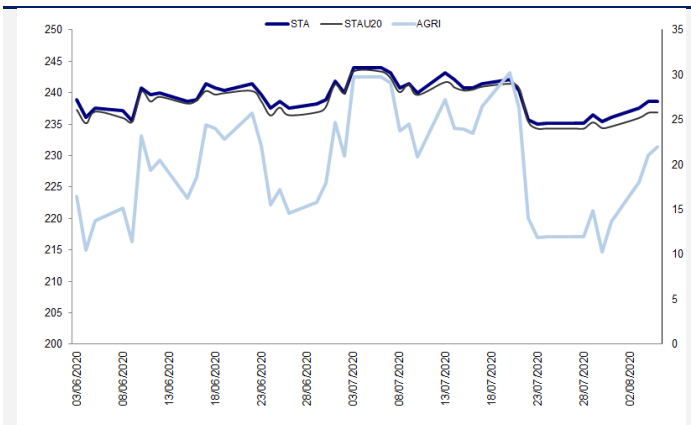
กลยุทธ์การลงทุน

นักลงทุนเปิด Long STAU20 ได้ที่ 25 บาท ปัจจุบันมีกำไร 16% แนะนำถือต่อเป้าทำกำไรที่ 27.25 บาท และให้ตั้ง Stop profit ที่ทุน

Future								Underlying			
Future	Settle Price	Basis	ASP Theory Price	Vol	OI	OI Change	Leverage	Upside	PER 63F	PBV 63F	EPS GROWTH 63F
STAU20	25.80	-1.20	27.02	9413	6199	754	9.35	37.04%	11.56	1.05	-2515.15%

ที่มา: สายงานวิจัย บล. เอเชีย พลัส

Historical Price



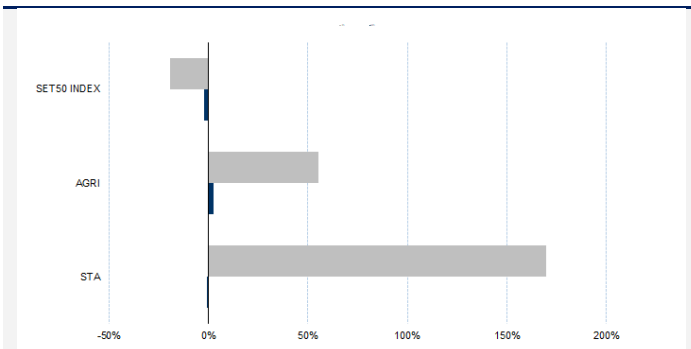
ที่มา: สายงานวิจัย บล. เอเชีย พลัส

คำนวณกำไรขาดทุนของ Stock Futures

นักลงทุนรายย่อย					
ราคาปิด future	chg (จุด) เทียบกับราคา	ทำไร (บาท)	ค่าธรรมเนียม +VAT (บาท)	ทำไร (บาท)สุทธิ	ทำไร
26.30	0.5	500	7.53	492	
26.20	0.4	400	7.53	392	
26.10	0.3	300	7.53	292	
26.00	0.2	200	7.53	192	
25.90	0.1	100	7.53	92	
25.80	0.0	-	7.53	(8)	
25.70	-0.1	(100)	7.53	(108)	
25.60	-0.2	(200)	7.53	(208)	
25.50	-0.3	(300)	7.53	(308)	
25.40	-0.4	(400)	7.53	(408)	
25.30	-0.5	(500)	7.53	(508)	

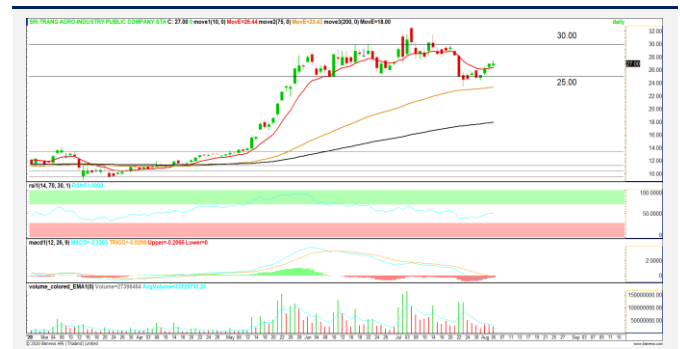
ที่มา: สายงานวิจัย บล. เอเชีย พลัส

Historical Return



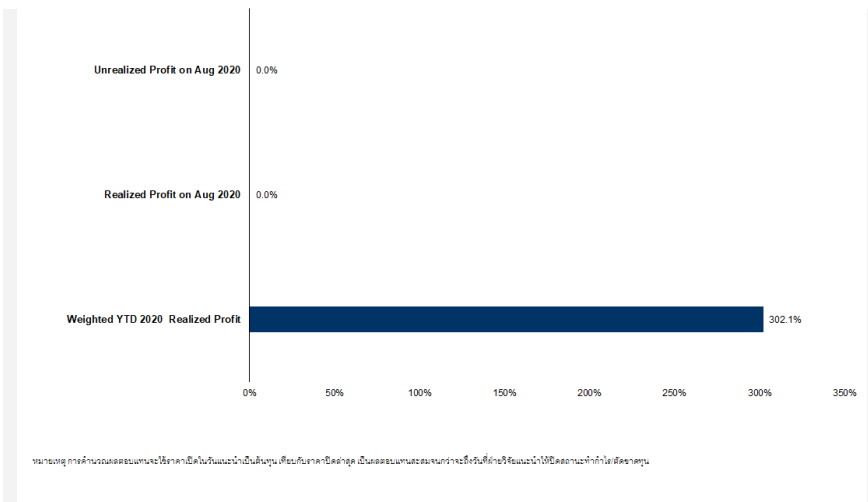
ที่มา: สายงานวิจัย บล. เอเชีย พลัส

Technical Chart



ที่มา: สายงานวิจัย บล. เอเชีย พลัส

Tracking Performance



ที่มา: สายงานวิจัย บล. เอเชีย พลัส

Top 20 Most Active Volume

No.	Future	Settle Price	Basis	ASP Theory Price	Vol	OI	OI Change	Leverage	Resistance	Support
1	STAU20	25.80	-1.20	27.02	9413	6199	754	9.35	26.87	22.81
2	SIRIU20	0.73	-0.01	0.74	7212	36094	-2805	4.87	0.74	0.70
3	AAVU20	1.81	-0.01	1.82	4031	5871	22	4.79	1.87	1.70
4	IRPCU20	2.61	0.03	2.58	3396	14531	-2254	4.53	2.66	2.45
5	TRUEU20	3.37	0.03	3.34	3008	14351	-2499	4.88	3.45	3.28
6	PTTU20	38.80	-0.20	39.03	2222	5336	415	5.01	39.89	38.66
7	JASU20	3.41	0.01	3.40	2204	64021	-14	4.07	3.49	3.28
8	MINTU20X	18.45	0.05	18.41	1768	6660	342	2.42	19.17	17.58
9	BEMU20	8.84	-0.06	8.91	1536	9668	-1479	4.42	9.11	8.61
10	TMBU20	0.96	0.01	0.95	1531	41262	-505	3.26	1.02	0.94
11	INTUCHU20	55.49	-0.76	56.29	1302	6007	-642	7.33	55.74	54.46
12	CKU20	18.65	-0.05	18.71	1210	2268	202	4.78	19.11	18.08
13	ITDU20	1.09	0.00	1.09	1049	3574	1041	3.59	1.13	1.05
14	BANPUU20	5.53	-0.12	5.65	1044	57616	404	2.22	5.78	5.23
15	CPFU20	33.05	-0.20	33.27	921	7491	-292	5.47	33.23	31.68
16	TUU20	13.50	-0.10	13.61	908	3867	-700	5.59	13.79	13.39
17	STECU20	15.00	-0.10	15.11	906	1974	-103	4.79	15.30	14.70
18	BCHU20	15.58	-0.02	15.61	811	3428	11	4.56	15.50	14.81
19	KBANKU20	82.75	-0.25	83.06	700	2222	-135	3.79	87.55	80.02
20	IVLU20	24.80	-0.20	25.02	627	2743	120	3.82	26.26	23.47

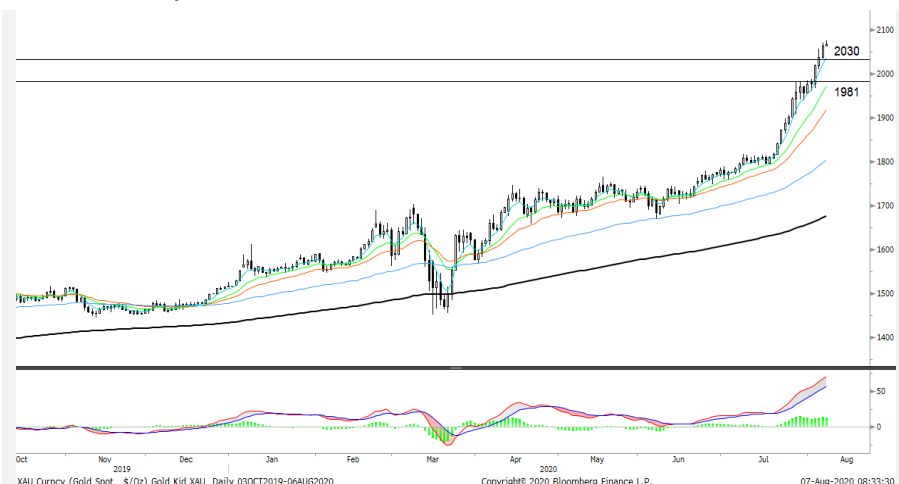
Gold Futures

ราคาทองคำตลาดสหรัฐเมื่อคืน พุ่งขึ้นทำจุดสูงสุดเป็นประวัติการณ์ติดต่อกันเป็นวันที่ 5 และปิดอยู่ที่ 2,062.8 เหรียญฯ เป็นการปรับเพิ่มขึ้น 24.86 เหรียญฯ หรือ 1.22% จากคืนก่อนหน้า โดยมีแรงหนุนจากการอ่อนค่าของสกุลเงินดอลลาร์สหรัฐ เมื่อเทียบกับสกุลหลักอื่น อาทิเช่น เงินปอนด์แข็งค่าขึ้น หลังธนาคารกลางอังกฤษมีมติคงอัตราดอกเบี้ย 0.1% และส่งสัญญาณจะไม่คุมเข้มนโยบายการเงินจนกว่าอัตราเงินเฟ้อจะเคลื่อนตัวสู่ระดับเป้าหมายอย่างยั่งยืน ภาพรวมทำให้ Dollar Index ลดลง 0.11% ปิดบริเวณ 92.79 จุด สำหรับวันนี้ คงต้องติดตามการรายงานตัวเลขการจ้างงานนอกภาคเกษตร และอัตราการว่างงานของสหรัฐ ซึ่งมีผลสำคัญต่อการเคลื่อนไหวของค่าเงินดอลลาร์และราคาทองคำในระยะต่อไป

กลยุทธ์การลงทุน

ราคาทองคำ GFQ20 เมื่อคืนปรับเพิ่มขึ้นตามราคาตลาดโลกรวม 230 บาท ปิดอยู่ที่ 30,440 บาท เทียบเท่า 2,060 เหรียญฯ ต่ำกว่าราคาทองคำตลาด spot ล่าสุดที่เคลื่อนไหวบริเวณ 2,067 เหรียญฯ คาด GFQ20 วันนี้จะเคลื่อนไหวในกรอบ 30,400-30,700 บาท จากการแกว่งตัวของราคาทองคำผันผวนในระหว่างวัน ทำให้แม้วานนี้นักลงทุนสามารถเปิดสถานะ Short ได้ตามราคาที่กำหนด แต่ก็ต้องปิดสถานะ และรับรู้ผลขาดทุน 100 บาท สำหรับกลยุทธ์วันนี้ เนื่องจากตลาดทองคำจะปิดทำการวันหยุดสุดสัปดาห์ ทำให้การมีสถานะลงทุนข้ามวันหยุด มีความเสี่ยงสูงขึ้น ฝ่ายวิจัยจึงแนะนำให้นักลงทุน Trading บริเวณ 2,050-2,080 เหรียญฯ เทียบเท่า 30,290-30,740 บาท และกำหนดจุด Cut loss 100 บาทจากทุน เพื่อป้องกันความเสี่ยงหากราคาทองคำเคลื่อนไหวผิดจากคาด

อินดิค Gold Spot



ที่มา : สายงานวิจัย บล. เอเชีย พลัส

GOLD Technical: ราคาทองคำฟื้นขึ้นแรง Breakout กรอบบนของ Uptrend Channel ที่ \$1981 ขึ้นไปทำ High ใหม่ที่ \$2030 และเริ่มย่อตัวเล็กน้อย โดยมีเส้น EMA 5 วันเป็นแนวรับ โดยมี MACD เคลื่อนที่เหนือแกนศูนย์ สะท้อนโมเมนตัมเชิงบวก

Gold Futures

FUTURES	Last	Chg	%Chg	Vol.	OI	OI Chg
GFQ20	30,440	140	0.46	465	556	36
GFV20	30,500	100	0.33	558	437	-135
GFZ20	30,590	140	0.46	245	378	-57

Mini Gold Futures

GF10Q20	Last	Chg	%Chg	Vol.	OI	OI Chg
GF10Q20	30,530	190	0.63	8,093	12,047	-74
GF10V20	30,570	190	0.63	8,445	5,834	97
GF10Z20	30,640	200	0.66	6,207	6,138	308

หมายเหตุ : ราคาปิดของ Gold Futures (Night Session) Settle ณ เวลา 22.00 u. และปริมาณการซื้อขายเกิดขึ้นในช่วงเวลา 19.30-22.30 u.
ที่มา : สายงานวิจัย บล.เอเชีย พลัส

ASPS Gold Valuation Matrix (เหรียญฯ/ทรอยออนซ์)

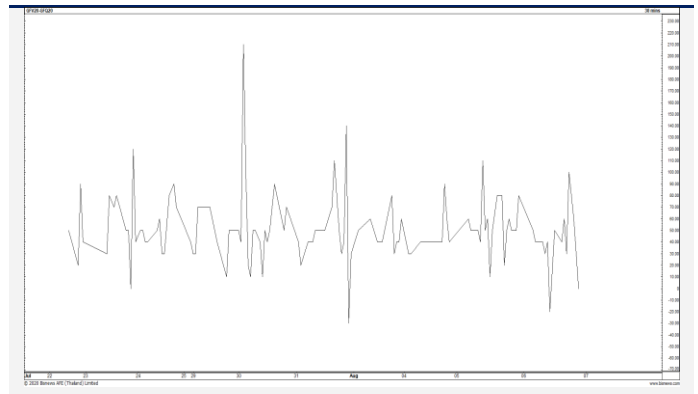
	←----->										
	93	94	95	Dollar Index				แข็งค่า			
				96	97	98	99	100	101	102	
40	1,617.66	1,589.21	1,560.76	1,532.31	1,503.86	1,475.41	1,446.96	1,418.52	1,390.07	1,361.62	1,333.17
43	1,616.71	1,588.26	1,559.81	1,531.36	1,502.91	1,474.47	1,446.02	1,417.57	1,389.12	1,360.67	1,332.22
46	1,615.76	1,587.31	1,558.86	1,530.42	1,501.97	1,473.52	1,445.07	1,416.62	1,388.17	1,359.72	1,331.28
49	1,614.82	1,586.37	1,557.92	1,529.47	1,501.02	1,472.57	1,444.12	1,415.67	1,387.23	1,358.78	1,330.33
52	1,613.87	1,585.42	1,556.97	1,528.52	1,500.07	1,471.62	1,443.18	1,414.73	1,386.28	1,357.83	1,329.38
55	1,612.92	1,584.47	1,556.02	1,527.57	1,499.13	1,470.68	1,442.23	1,413.78	1,385.33	1,356.88	1,328.43
58	1,611.97	1,583.53	1,555.08	1,526.63	1,498.18	1,469.73	1,441.28	1,412.83	1,384.38	1,355.94	1,327.49
61	1,611.03	1,582.58	1,554.13	1,525.68	1,497.23	1,468.78	1,440.33	1,411.89	1,383.44	1,354.99	1,326.54
64	1,610.08	1,581.63	1,553.18	1,524.73	1,496.28	1,467.84	1,439.39	1,410.94	1,382.49	1,354.04	1,325.59
67	1,609.13	1,580.68	1,552.24	1,523.79	1,495.34	1,466.89	1,438.44	1,409.99	1,381.54	1,353.09	1,324.65
70	1,608.19	1,579.74	1,551.29	1,522.84	1,494.39	1,465.94	1,437.49	1,409.04	1,380.60	1,352.15	1,323.70
73	1,607.24	1,578.79	1,550.34	1,521.89	1,493.44	1,464.99	1,436.55	1,408.10	1,379.65	1,351.20	1,322.75

การแปลงราคาทองคำให้เป็นบาท

GOLD Londin AM (USD/Ounce)	FX (บาท/ USD)				
	31.00	31.25	31.50	31.75	32.00
2,000	29,470	29,708	29,946	30,183	30,421
2,030	29,912	30,154	30,395	30,636	30,877
2,060	30,354	30,599	30,844	31,089	31,334
2,090	30,797	31,045	31,293	31,542	31,790
2,120	31,239	31,491	31,742	31,994	32,246
2,150	31,681	31,936	32,192	32,447	32,703
2,180	32,123	32,382	32,641	32,900	33,159
2,210	32,565	32,827	33,090	33,353	33,615
2,240	33,007	33,273	33,539	33,805	34,072

ที่มา: สายงานวิจัย บล. เอเชีย พลัส

Spread ระหว่าง GFV20 – GFQ20



ที่มา: สายงานวิจัย บล. เอเชีย พลัส

คำนวณกำไรขาดทุนของ Gold Futures

นักลงทุนรายย่อย (ค่าธรรมเนียม 490.10 บาท/สัญญา/ข้าง)				
ราคาปิด future	เปลี่ยนแปลง	กำไร (ขาดทุน)	ค่าธรรมเนียม+ VAT (บาท)	กำไร (ขาดทุน)สุทธิ
30,690.00	250.0	12,500	(1,049)	11,451
30,640.00	200.0	10,000	(1,049)	8,951
30,590.00	150.0	7,500	(1,049)	6,451
30,540.00	100.0	5,000	(1,049)	3,951
30,490.00	50.0	2,500	(1,049)	1,451
30,440.00	0.0	-	(1,049)	(1,049)
30,390.00	-50.0	(2,500)	(1,049)	(3,549)
30,340.00	-100.0	(5,000)	(1,049)	(6,049)
30,290.00	-150.0	(7,500)	(1,049)	(8,549)
30,240.00	-200.0	(10,000)	(1,049)	(11,049)
30,190.00	-250.0	(12,500)	(1,049)	(13,549)

ที่มา: สายงานวิจัย บล. เอเชีย พลัส

คำนวณกำไรขาดทุนของ Mini Gold Futures

นักลงทุนรายย่อย (ค่าธรรมเนียม 98.10 บาท/สัญญา/ข้าง)				
ราคาปิด future	เปลี่ยนแปลง	กำไร (ขาดทุน)	ค่าธรรมเนียม+ VAT (บาท)	กำไร (ขาดทุน)สุทธิ
30,780.00	250.0	2,500	(210)	2,290
30,730.00	200.0	2,000	(210)	1,790
30,680.00	150.0	1,500	(210)	1,290
30,630.00	100.0	1,000	(210)	790
30,580.00	50.0	500	(210)	290
30,530.00	0.0	-	(210)	(210)
30,480.00	-50.0	(500)	(210)	(710)
30,430.00	-100.0	(1,000)	(210)	(1,210)
30,380.00	-150.0	(1,500)	(210)	(1,710)
30,330.00	-200.0	(2,000)	(210)	(2,210)
30,280.00	-250.0	(2,500)	(210)	(2,710)

ที่มา: สายงานวิจัย บล. เอเชีย พลัส