

DERIVATIVES TALK

กลยุทธ์การลงทุนอนุพันธ์

10 สิงหาคม 2563



SET50 Futures:

คาด SET50 ผันผวนรอความชัดเจนในหลายเรื่องสำคัญ ทั้งท่าเรือ บจ., เศรษฐกิจไทย และ Trade War และนำ Trading S50U20 กรอบ 843 – 853 จุด และ Short ที่กรอบบน

SET50 Option:

สถานะ Long S50U20P875 ทุน 37 จุด มีกำไรเพิ่มเป็น 7.8 จุด และนำถือต่อ เป้าทำกำไร 52 จุด (SET50=850) แต่ให้ตั้ง Stop profit ที่ 41 จุด Lock กำไรขั้นต่ำ 4 จุด

Single Stock Futures:

สถานะ Short KBANKU20 ทุน 82 บาท ขาดทุน 6.7% และนำถือต่อ เป้าทำกำไร 76.50 บาท Cut Loss 2.75 บาทจากทุน ทิศทางเศรษฐกิจและคุณภาพสินทรัพย์กดดันราคาหุ้น

สถานะ Long STAU20 ทุนที่ 25 บาท ปิดรับกำไร 34.4% และนำเปิด Long STAU20 รอบใหม่ที่ 26 บาท เป้าทำกำไรที่ 28 บาท และ Cut loss 1 บาทจากทุน

Gold Futures:

มีแรงขายทำกำไรออกมา หลังจาก USD แข็งค่ากลับขึ้นมา ต้องระวังการปรับฐานต่อ Trading GFQ20 กรอบ 29950 – 30240 บาท (2020-2040\$) และให้ Short ที่กรอบบน

SET50 Index Futures / Option	P. 2
Single Stock Futures	P. 4
Gold Futures	P. 7

*ภายใต้สภาวะที่ตลาดเผชิญกับความผันผวนสูง ทำให้การปรับกลยุทธ์ใน Derivative Talk ต้องสามารถดำเนินการได้อย่างรวดเร็วขึ้น ฝ่ายวิจัยฯจึงได้มีการเพิ่มช่องทางติดตามคำแนะนำกลยุทธ์การซื้อขายระหว่างวันทำการผ่าน 2 ช่องทาง เพื่อให้นักลงทุนสามารถปรับเปลี่ยนกลยุทธ์ได้มีประสิทธิภาพมากยิ่งขึ้น คือ

- แอปพลิเคชัน: [ASP Smart](#)
- Telegram: [ASIA PLUS GROUP](#) (<http://bit.ly/TeleAsiaplusgroup>)

สถานะของนักลงทุน

All Futures Long(Short) Position : Contract			Accumulated Long(Short)			
Long	Short	Net	2 Days	1 Weeks	1 Months	
Institution	98,090	100,087	-1,997	-14,120	-20,202	334,050
Foreign	87,757	99,877	-12,120	232	-32,599	-39,185
Retail	187,475	173,358	14,117	13,888	52,801	-294,865

SET50 Futures Long(Short) Position : Contract			Accumulated Long(Short)			
Long	Short	Net	2 Days	1 Weeks	1 Months	
Institution	29,044	24,621	4,423	4,913	990	5,261
Foreign	59,390	59,371	19	11,606	-8,878	-7,636
Retail	86,701	91,143	-4,442	-16,519	7,888	2,375

Single Stock Futures Long(Short) Position : Contract			Accumulated Long(Short)			
Long	Short	Net	2 Days	1 Weeks	1 Months	
Institution	42,659	38,245	4,414	-2,539	-7,408	323,592
Foreign	2,784	10,693	-7,909	-4,113	-13,702	-31,449
Retail	44,758	41,263	3,495	6,652	21,110	-292,143

Metal Futures Long(Short) Position : Contract			Accumulated Long(Short)			
Long	Short	Net	2 Days	1 Weeks	1 Months	
Institution	17,540	19,485	-1,945	-2,963	-2,646	-3,840
Foreign	25,582	29,813	-4,231	-7,262	-10,019	5,559
Retail	39,099	32,923	6,176	10,225	12,665	-1,719

Call Option Long(Short) Position : Contract			Accumulated Long(Short)			
Long	Short	Net	2 Days	1 Weeks	1 Months	
Institution	56	168	-112	-237	-573	-15
Foreign	1	130	-129	-154	-155	-746
Retail	1,120	1,009	111	235	728	675

Put Option Long(Short) Position : Contract			Accumulated Long(Short)			
Long	Short	Net	2 Days	1 Weeks	1 Months	
Institution	94	234	-140	6	-347	5,977
Foreign	51	110	-59	-59	-161	455
Retail	2,133	1,883	250	104	406	-5,487

ที่มา: ฝ่ายงานวิจัย บล. เอเซีย พลัส

RESEARCH DIVISION

บริษัทหลักทรัพย์ เอเซีย พลัส

เกิดศักดิ์ ทวีธีระธรรม

นักวิเคราะห์ปัจจัยพื้นฐานด้านตลาดทุน และทางเทคนิค
เลขทะเบียนนักวิเคราะห์: 004132

ประสิทธิ์ รัตนกิจมงคล, CISA, CFA

นักวิเคราะห์ปัจจัยพื้นฐานด้านตลาดทุน และด้านเทคนิค
เลขทะเบียนนักวิเคราะห์: 025917

นวลพรรณ น้อยรัชชกุล

นักวิเคราะห์ปัจจัยพื้นฐานด้านตลาดทุน และด้านเทคนิค
เลขทะเบียนนักวิเคราะห์: 019994

ชาญชัย พันการนาทิจ

นักวิเคราะห์ปัจจัยพื้นฐานด้านตลาดทุน และทางเทคนิค
เลขทะเบียนนักวิเคราะห์: 064045

ธนัฐธ เกิดเนตร

ผู้ช่วยนักวิเคราะห์

SET50 Overview

ปัจจัยต่างประเทศสุดสัปดาห์ที่ผ่านมา 2 ปัจจัยบวก 1) การรายงานภาคแรงงานสหรัฐฯ ที่ออกมาดีกว่าคาดทั้งตัวเลขการจ้างงานนอกภาคเกษตรเดือน ก.ค. เพิ่มขึ้น 1.76 ล้านราย (ตลาดคาดเพิ่มขึ้น 1.6 ล้านราย) และตัวเลขการอัตราการว่างงานเดือนเดียวกันอยู่ที่ 10.2% (ตลาดคาด 10.5%) และ 2) คุณ Donald Trump ลงนามสั่งประธานาธิบดี (Executive Order) เพื่อขยายความช่วยเหลือกับผู้ตกงานสหรัฐฯ ที่เดิมสิ้นสุดลงในเดือน ก.ค.ที่ผ่านมา แต่อย่างไรก็ตามด้วยข้อจำกัดของระดับ Valuation รวมถึงความกังวลต่อประเด็น Tech War และ Trade War ระหว่างสหรัฐฯ-จีน ทำให้ตลาดหุ้นสหรัฐฯวันศุกร์ที่ผ่านมาปรับลงเฉลี่ย -0.2% ขณะที่ดัชนี Dow Jones Futures เข้านี้เปิดมาลดลงเล็กน้อย -0.12% ส่วนประเด็นในประเทศจุดสนใจหลักจะอยู่ที่การรายงานผลประกอบการบริษัทจดทะเบียน แต่เชื่อว่าไม่ได้เป็นแรงขับเคลื่อนตลาดเนื่องจากหากประเมินจากรายงานงบ 2Q63 ที่ผ่านมาจนถึงปัจจุบันรายงานแล้ว 65 บริษัทคิดเป็น 28% ของ Market Cap ทำกำไรสุทธิ 6.62 หมื่นล้านบาท ลดลง -9.7% qoq และ -30% yoy สภาพแวดล้อมที่ปัจจัยโดยรวมอยู่ในช่วงรอความชัดเจนจากหลายปัจจัยทำให้ SET50 Index ขึ้นได้ยากโดยวันนี้คาดกรอบการที่ 850-860 จุด

SET50 Index Futures

Direction Trading: คาด SET50 ผันผวนรอความชัดเจนในหลายเรื่องสำคัญ ทั้งกำไร บจ., เศรษฐกิจไทยและ Trade War แนะนำ Trading S50U20 กรอบ 843 – 853 จุด และ Short ที่กรอบบน

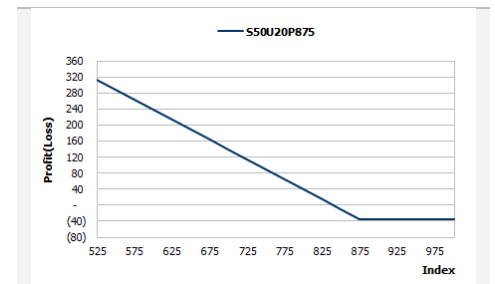
Spread Trading: Spread ระหว่าง S50Z20-S50U20 ปัจจุบันอยู่ที่ -2.00 จุด ซึ่งใกล้เคียงกับค่าทางทฤษฎีที่ -2.43 จุด จึงไม่กว้างมากพอที่จะเปิดสถานะทำกำไร

SET50 Option:สถานะ Long S50U20P875 ทุน 37 จุด มีกำไรเพิ่มเป็น 7.8 จุด แนะนำถือต่อ เบ้าทำกำไร 52 จุด (SET50=850) แต่ให้ตั้ง Stop profit ที่ 41 จุด Lock กำไรขั้นต่ำ 4 จุด

	SET50	S50U20	S50Z20
แนวรับ	850	843	840
แนวต้าน	860	853	850

*ภายใต้สภาวะที่ตลาดเผชิญกับความผันผวนสูง ฝ่ายวิจัยจึงได้มีการเพิ่มช่องทางติดตามคำแนะนำกลยุทธ์การซื้อขายระหว่างวันผ่าน 2 ช่องทาง คือ

- แอปพลิเคชัน: **ASP Smart**
- Telegram: **ASIA PLUS GROUP**
(<http://bit.ly/TeleAsiaplusgroup>)



หมายเหตุ : ตัวคูณดัชนีเท่ากับ 200 บาท ต่อ 1 จุด ของดัชนี

	Last	1Yr Hist. Volatility	2Week Hist. Volatility
SET50 Index	856.88	31.68368	17.95708

Call Option

	Premium	Chg	Break Even	Intrinsic Value	Time Value	All-in-Premium	Theory Price	Volume	Open Interest	Implied Volatility	Delta	Effective Gearing	Time Decay
S50U20C900	10.90	-2.20	> 910.9	0.00	10.90	6.30%	9.24	318	2157	22.37	0.26	20.10	0.1
S50U20C875	19.20	-3.20	> 894.2	0.00	19.20	4.36%	16.28	176	2091	22.80	0.38	16.97	0.0
S50U20C850	31.80	-3.20	> 881.8	6.88	24.92	2.91%	26.70	151	1133	24.19	0.51	13.76	0.0
S50U20C825	48.10	-6.00	> 873.1	31.88	16.22	1.89%	40.89	76	385	25.78	0.63	11.21	0.0
S50U20C800	64.00	-8.20	> 864	56.88	7.12	0.83%	58.70	2	95	26.83	0.73	9.79	0.0

Put Option

	Premium	Chg	Break Even	Intrinsic Value	Time Value	All-in-Premium	Theory Price	Volume	Open Interest	Implied Volatility	Delta	Effective Gearing	Time Decay
S50U20P900	61.60	5.10	< 838.4	43.12	18.48	-2.16%	58.05	26	1553	22.21	-0.74	-10.85	0.0
S50U20P875	44.80	3.80	< 830.2	18.12	26.68	-3.11%	40.11	66	1348	23.29	-0.62	-12.11	0.0
S50U20P850	30.60	1.70	< 819.4	0.00	30.60	-4.37%	25.55	248	2253	23.30	-0.49	-13.47	0.0
S50U20P825	21.80	0.80	< 803.2	0.00	21.80	-6.26%	14.75	310	2127	26.26	-0.36	-13.68	-0.1
S50U20P800	15.40	0.60	< 784.6	0.00	15.40	-8.44%	7.57	325	4090	28.26	-0.27	-13.90	-0.1

ที่มา: สายงานวิจัย บล. เอเชีย พลัส

ภาพรวมการซื้อขาย SET50 Index

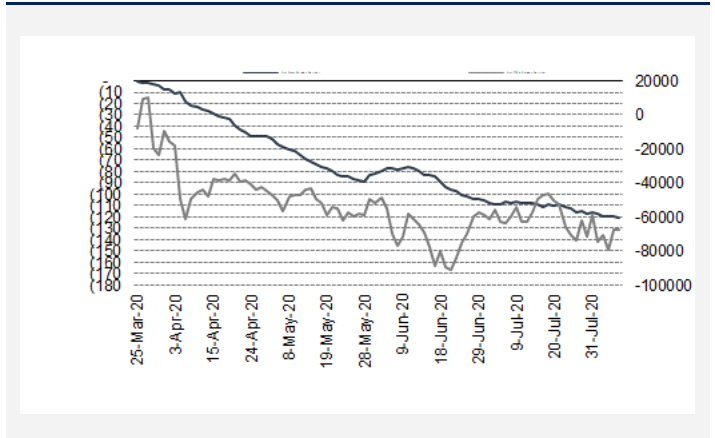
UNDERLYING	Close	Chg	%Chg	สรุปการซื้อขาย
SET50	856.88	-7.17	-0.84%	07/08/2020

Symbol	Settle	Chg	%Chg	Vol.	OI	OI Chg
S50N20	871.30	15.0	1.7%	77	340	0
S50Q20	856.20	-6.9	-0.8%	64	126	-36
S50U20	851.40	-5.4	-0.6%	159,775	273,997	7,648
S50Z20	849.00	-5.7	-0.7%	13,152	21,632	359
S50H20	739.40	8.0	1.1%	67,923	57,820	0
S50M21	841.50	-5.4	-0.6%	833	2,749	51

SET50 Futures Long(Short) : สัญญา	สถานะ Long(Short)			2 วัน	2 สัปดาห์	QTD
	Long	Short	Net			
สถาบัน	29,044	24,621	4,423	4,913	6,834	47,966
ต่างชาติ	59,390	59,371	19	11,606	-1,834	-23,485
รายย่อย	86,701	91,143	-4,442	-16,519	-5,000	-24,481

ที่มา: สายงานวิจัย บล. เอเชีย พลัส

ความสัมพันธ์สถานะของนักลงทุนต่างประเทศในตราสารทุน
และ SET50 Futures



ที่มา: สายงานวิจัย บล. เอเชีย พลัส

คาดการณ์ Spread ณ สิ้นเดือนจาก ASPS Model

	เป้าหมาย Spread ชีรีทอลล์ - ชีรีทอลล์					
	S50J20	S50K20	S50M20	S50N20	S50Q20	S50U20
	ณ 29 เม.ย.63	ณ 28 พ.ค.63	ณ 29 มิ.ย.63	ณ 30 ก.ค.63	ณ 28 ส.ค.63	ณ 29 ก.ย.63
S50J20						
S50K20	-1.60					
S50M20	-1.32	0.28				
S50N20	-1.47	0.13	-0.15			
S50Q20	-5.84	-4.23	-4.52	-4.37		
S50U20	-6.88	-5.28	-5.56	-5.41	-1.04	

*สมมติฐานอัตราดอกเบี้ยนโยบายระหว่าง มิ.ย. - ก.ย. 63 เท่ากับ 0.5%

ที่มา: สายงานวิจัย บล. เอเชีย พลัส

SET50 ที่ระดับค่า PER ต่างๆ

SET 50 Sensitivity							
(บาท)	ม.ค. 62E	มี.ค. 62E	เม.ย. 62E	พ.ค. 62E	มิ.ย. 62E	ก.ย. 62E	ธ.ค. 62E
PER 15.5	898	870	857	843	830	789	748
PER 16	926	899	885	871	857	815	773
PER 16.5	955	927	912	898	883	840	797
PER 17	984	955	940	925	910	866	821
PER 17.5	1,013	983	967	952	937	891	845
PER 18	1,042	1,011	995	979	964	916	869
PER 18.5	1,071	1,039	1,023	1,007	990	942	893
PER 19	1,100	1,067	1,050	1,034	1,017	967	918

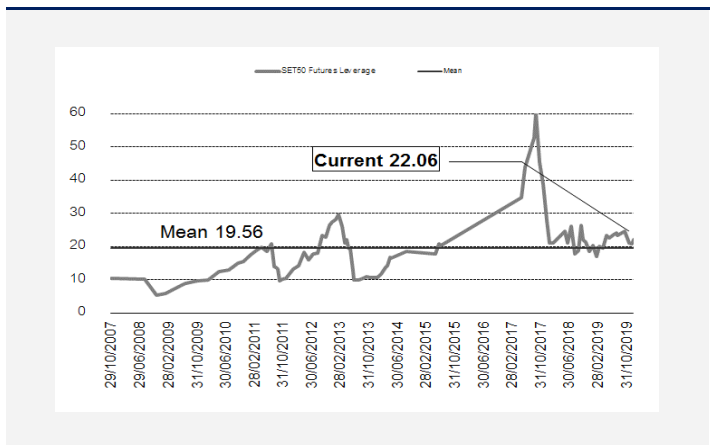
ที่มา: สายงานวิจัย บล. เอเชีย พลัส

คำนวณกำไรขาดทุนของ SET50 Futures

ราคาปิด	chg (จุด)	นักลงทุนรายย่อย		
		กำไร	ค่าธรรมเนียม+	กำไร
Futures	เทียบกับ	(ขาดทุน)	VAT (บาท)	(ขาดทุน)สุทธิ
856.40	5.0	1,000	(186)	814
855.40	4.0	800	(186)	614
854.40	3.0	600	(186)	414
853.40	2.0	400	(186)	214
852.40	1.0	200	(186)	14
851.40	0.0	0.0	(186)	(186)
850.40	-1.0	(200)	(186)	(386)
849.40	-2.0	(400)	(186)	(586)
848.40	-3.0	(600)	(186)	(786)
847.40	-4.0	(800)	(186)	(986)
846.40	-5.0	(1,000)	(186)	(1,186)

ที่มา: สายงานวิจัย บล. เอเชีย พลัส

ระดับ Leverage ของ SET50 Futures



ที่มา: Thailand Clearing House, ฝ่ายวิจัย ASPS

Single Stock Futures

Short KBANKU20

ช่วงสั้นยังคงขาดปัจจัยหนุน จากภาพของเศรษฐกิจที่ชะลอตัวจากการแพร่ระบาดของไวรัส Covid-19 จนทำให้การตั้งสำรองต้องอยู่ในระดับสูง ทำให้ NPL Ratio เพิ่มขึ้น จากมีลูกหนี้เข้าร่วมมาตรการพักชำระหนี้สูงราว 8.28 แสน ลบ. (สัดส่วนราว 39% ของพอร์ตสินเชื่อ) และหลังหมดมาตรการมีโอกาสไหลตกชั้นของลูกหนี้ที่เข้าร่วมมาตรการนำไปสู่การปรับกำไรปี 63 และ 64 มี Upside จาก FV@63 จำกัดเพียง 6%

ส่วนภาพทางเทคนิค ราคาแกว่งในแนวโน้มขาลง โดยมีเส้น EMA 10 วันกตราคา นอกจากนี้ ล่ำสุด ยังหลุดกรอบ Uptrend Line ลงมา พร้อมเกิดเป็นแท่งเทียนแดงยาว สะท้อนแรงขายมาเต็ม มีความเสี่ยง ลงไปหาฐานต่อ

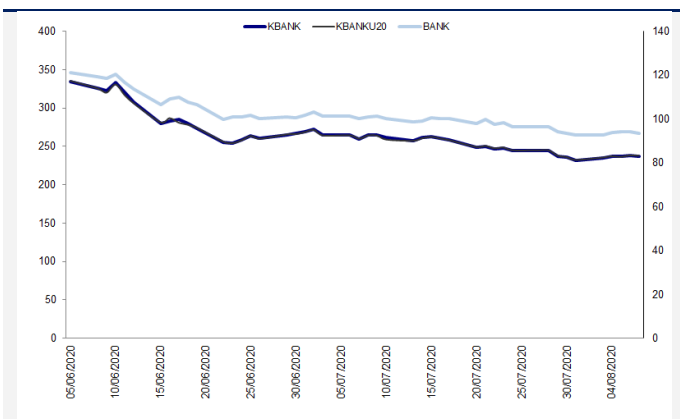
กลยุทธ์การลงทุน

สถานะ Short KBANKU20 ทุน 82 บาท ขาดทุน 7.5% แนะนำถือต่อ เป้าทำกำไร 76.50 บาท Cut Loss 2.75 บาทจากทุน

Future								Underlying			
Future	Settle Price	Basis	ASP Theory Price	Vol	OI	OI Change	Leverage	Upside	PER 63F	PBV 63F	EPS GROWTH 63F
KBANKU20	83.25	0.25	83.06	700	2222	-135	3.79	12.05%	10.98	0.47	-53.27%

ที่มา: สายงานวิจัย บล. เอเชีย พลัส

Historical Price



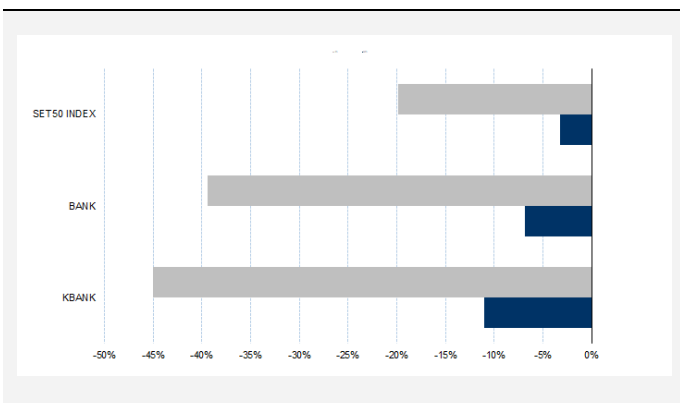
ที่มา: สายงานวิจัย บล. เอเชีย พลัส

คำนวณกำไรขาดทุนของ Stock Futures

นักลงทุนรายย่อย					
ราคาปิด future	chg (จุด) กับราคาปิด	กำไร (บาท)	ค่าธรรมเนียม +VAT (บาท)	กำไรสุทธิ (บาท)	กำไรสุทธิ (บาท)
84.25	-1.00	(1,000)	20.42	(1,020)	
84.05	-0.80	(800)	20.42	(820)	
83.85	-0.60	(600)	20.42	(620)	
83.65	-0.40	(400)	20.42	(420)	
83.45	-0.20	(200)	20.42	(220)	
83.25	0.00	-	20.42	(20)	
83.05	0.20	200	20.42	180	
82.85	0.40	400	20.42	380	
82.65	0.60	600	20.42	580	
82.45	0.80	800	20.42	780	
82.25	1.00	1,000	20.42	980	

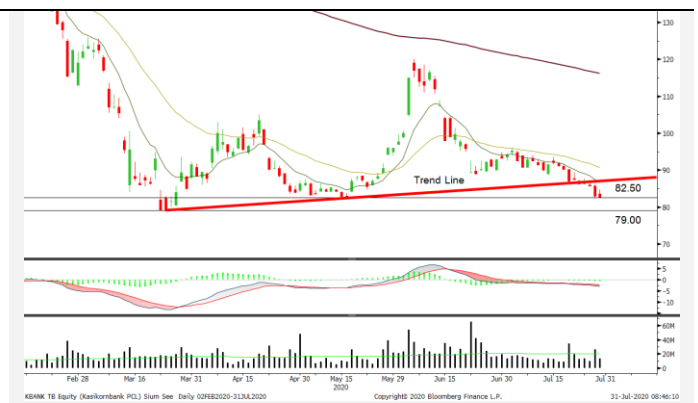
ที่มา: สายงานวิจัย บล. เอเชีย พลัส

Historical Return



ที่มา: สายงานวิจัย บล. เอเชีย พลัส

Technical Chart



ที่มา: สายงานวิจัย บล. เอเชีย พลัส

Single Stock Futures

Long STAU20

ถือว่าเป็นหนึ่งในหุ้นที่ได้ประโยชน์จากประเด็น COVID-19 หนุนธุรกิจถุงมือยาง (สัดส่วนกำไรราว 80%) เติบโตโดดเด่น จาก Order ถุงมือยางเต็มยาวถึง 3Q64 ขณะที่ธุรกิจยางพารา(สัดส่วนกำไรราว 20%) โตทั้ง QoQ และ YoY จาก Demand ถุงมือยางที่สูงขึ้น นอกจากนี้จากภาวะความยืดเยื้อ COVID ทำให้กำไรรายไตรมาสต่อกันเติบโตเป็นขั้นบันได โดยมี FV63 @ 37 บาท Upside 37%

ส่วนภาพทางเทคนิค หลังจากที่ลงไปทดสอบกรอบล่างของกรอบ Sideway ราคาปัจจุบันค่อยๆฟื้นตัวขึ้นกลับมาขึ้นเหนือ EMA 10 วัน พร้อมทั้งยก Low ขึ้น ทั้งนี้ หากราคาไม่หลุดเส้นดังกล่าว เชื่อว่า มีโอกาสฟื้นตัวขึ้นไปทดสอบกรอบบนในระยะถัดไป

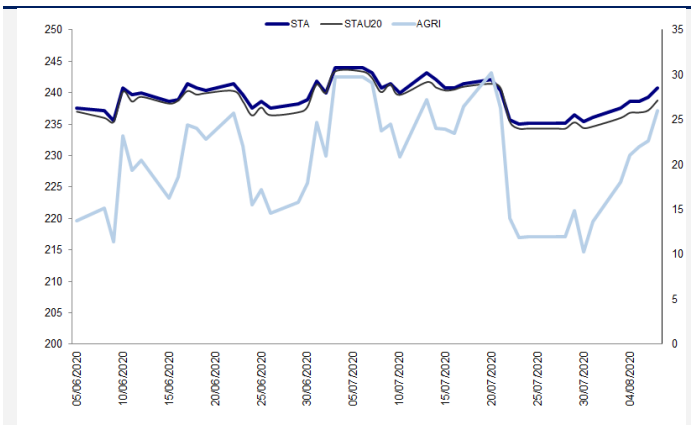
กลยุทธ์การลงทุน

นักลงทุนเปิด Long STAU20 ได้ที่ 25 บาท ปัจจุบันมีกำไร 16% แนะนำถือต่อเป้าทำกำไรที่ 27.25 บาท และให้ตั้ง Stop profit ที่ทุน

Future								Underlying			
Future	Settle Price	Basis	ASP Theory Price	Vol	OI	OI Change	Leverage	Upside	PER 63F	PBV 63F	EPS GROWTH 63F
STAU20	27.15	-1.35	28.52	9413	6199	754	9.87	29.82%	12.20	1.11	-2515.15%

ที่มา: สายงานวิจัย บล. เอเชีย พลัส

Historical Price



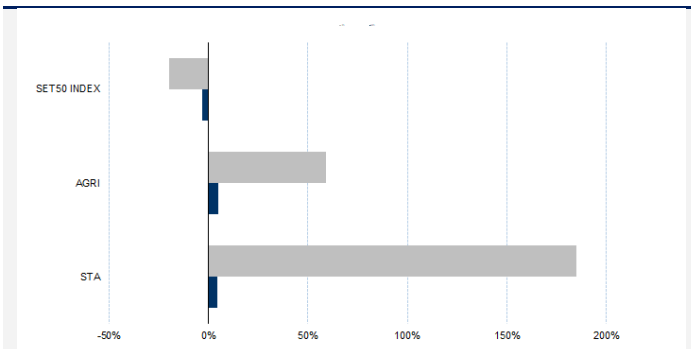
ที่มา: สายงานวิจัย บล. เอเชีย พลัส

คำนวณกำไรขาดทุนของ Stock Futures

นักลงทุนรายย่อย				
ราคาปิด future	chg (จุด) เทียบกับราคา	กำไร (บาท)	ค่าธรรมเนียม +VAT (บาท)	กำไร (บาท)สุทธิ
27.65	0.5	500	7.53	492
27.55	0.4	400	7.53	392
27.45	0.3	300	7.53	292
27.35	0.2	200	7.53	192
27.25	0.1	100	7.53	92
27.15	0.0	-	7.53	(8)
27.05	-0.1	(100)	7.53	(108)
26.95	-0.2	(200)	7.53	(208)
26.85	-0.3	(300)	7.53	(308)
26.75	-0.4	(400)	7.53	(408)
26.65	-0.5	(500)	7.53	(508)

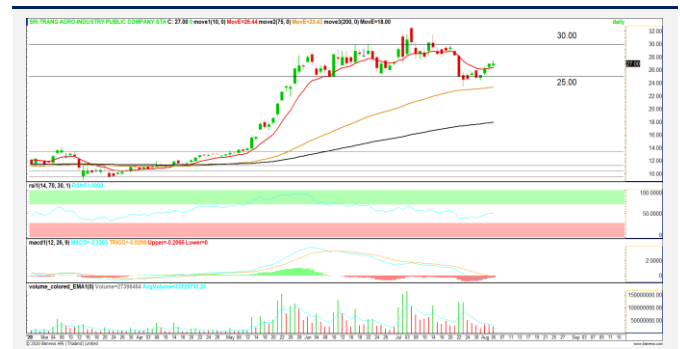
ที่มา: สายงานวิจัย บล. เอเชีย พลัส

Historical Return



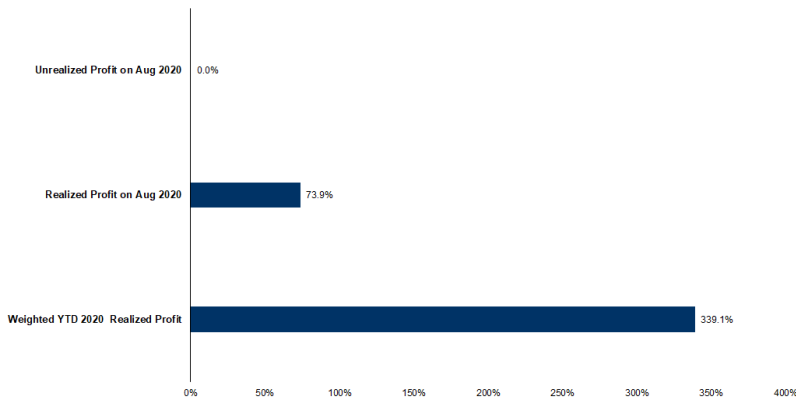
ที่มา: สายงานวิจัย บล. เอเชีย พลัส

Technical Chart



ที่มา: สายงานวิจัย บล. เอเชีย พลัส

Tracking Performance



หมายเหตุ: การคำนวณผลตอบแทนจะอิงราคาปิดในวันนับวันขึ้นบัญชีราคาปิดสุด เป็นผลตอบแทนรวมจนกว่าจะถึงวันที่มีการประเมินมูลค่าโดยอิงราคาปิด

ที่มา: สายงานวิจัย บล. เอเชีย พลัส

Top 20 Most Active Volume

No.	Future	Settle Price	Basis	ASP Theory Price	Vol	OI	OI Change	Leverage	Resistance	Support
1	STAU20	27.15	-1.35	28.52	9413	6199	754	9.87	30.47	26.65
2	SIRIU20	0.72	-0.01	0.73	7212	36094	-2805	4.80	0.74	0.70
3	AAVU20	1.73	-0.07	1.80	4031	5871	22	4.74	1.84	1.70
4	IRPCU20	2.52	0.00	2.52	3396	14531	-2254	4.42	2.63	2.45
5	TRUEU20	3.31	-0.01	3.32	3008	14351	-2499	4.85	3.42	3.27
6	PTTU20	38.10	-0.15	38.28	2222	5336	415	4.91	38.56	37.47
7	JASU20	3.33	0.01	3.32	2204	64021	-14	3.97	3.46	3.27
8	MINTU20X	18.24	-0.06	18.31	1768	6660	342	2.41	18.96	17.56
9	BEMU20	8.70	-0.05	8.76	1536	9668	-1479	4.34	9.04	8.57
10	TMBU20	0.96	0.02	0.94	1531	41262	-505	3.23	1.01	0.93
11	INTUCHU20	55.60	-1.15	56.79	1302	6007	-642	7.39	55.74	54.47
12	CKU20	18.26	-0.04	18.31	1210	2268	202	4.68	19.01	17.94
13	ITDU20	1.07	0.00	1.07	1049	3574	1041	3.52	1.12	1.04
14	BANPUU20	5.43	-0.12	5.55	1044	57616	404	2.18	5.71	5.21
15	CPFU20	32.15	-0.35	32.52	921	7491	-292	5.35	33.29	31.89
16	TUU20	13.35	-0.05	13.41	908	3867	-700	5.51	13.41	13.04
17	STECU20	14.80	0.00	14.81	906	1974	-103	4.69	15.21	14.59
18	BCHU20	15.48	-0.02	15.51	811	3428	11	4.53	15.66	14.89
19	KBANKU20	83.25	0.25	83.06	700	2222	-135	3.79	86.70	79.38
20	IVLU20	24.50	-0.20	24.72	627	2743	120	3.78	25.92	23.29

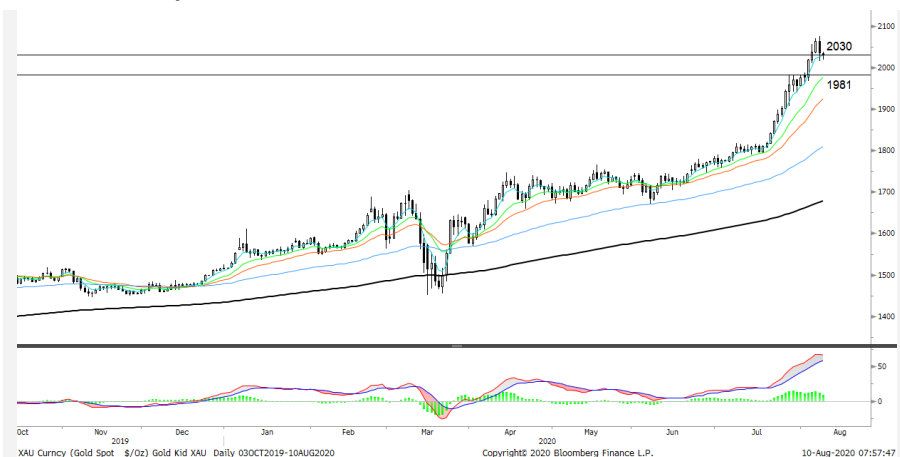
Gold Futures

ราคาทองคำตลาดสหรัฐเมื่อคืนวันศุกร์ที่ผ่านมา ปรับลดลงแรง 32 เหรียญฯ หรือ 1.55% ปิดอยู่ที่ 2,030.67 เหรียญฯ เกิดจากแรงเทขายทำกำไร หลังปรับตัวขึ้นติดต่อกันมา 5 วันทำการ และพุ่งขึ้นเกือบ 300 เหรียญฯ หรือ 16% นับตั้งแต่ต้นเดือน ก.ค. ที่ผ่านมานอกจากนี้การแข็งค่าขึ้นของค่าเงินดอลลาร์สหรัฐ เมื่อเทียบกับเงินสกุลหลักอื่น หลังสหรัฐเปิดเผยตัวเลขการจ้างงานนอกภาคเกษตรเดือน ก.ค. เพิ่มขึ้นสูงกว่าที่คาดไว้ และอัตราว่างงานต่ำกว่าที่คาดไว้เช่นกัน หนุนให้ Dollar Index ชัยขึ้น 0.7% มาปิดบริเวณ 93.44 จุด ได้ลดความน่าสนใจของทองคำในฐานะที่เป็นแหล่งลงทุนที่ปลอดภัย ขณะที่กองทุน SPDR ซึ่งเป็นกอง ETF ทองคำรายใหญ่สุดของโลก มีการลดปริมาณการถือครองทองคำลง 5.84 ตัน ปิดอยู่ที่ระดับ 1,262.12 ตัน ณ เมื่อวันศุกร์ที่ผ่านมา โดยสัปดาห์นี้ คงต้องติดตามความขัดแย้งรอบใหม่ของสหรัฐและจีน รวมถึงการรายงานตัวเลขเศรษฐกิจสำคัญของหลายประเทศ อาทิเช่น จีดีพี 2Q63 ของอังกฤษ และยูโรโซน ส่วนฝั่งสหรัฐจะมีเปิดเผยดัชนีราคาผู้ผลิต (PPI) และ ผู้บริโภค (CPI), จำนวนผู้ขอรับสวัสดิการว่างงานราย และดัชนียอดขายปลีก เป็นต้น

กลยุทธ์การลงทุน

ราคาทองคำ GFQ20 เมื่อคืนวันศุกร์ที่ผ่านมา ปรับลดลงตามราคาตลาดโลกรวม 230 บาท ปิดอยู่ที่ 30,210 บาท เทียบเท่า 2,037.8 เหรียญฯ สูงกว่าราคาทองคำตลาด spot ล่าสุดที่เคลื่อนไหวบริเวณ 2,030-2,035 เหรียญฯ คาด GFQ20 วันนี้จะเคลื่อนไหวในกรอบ 29,950-30,250 บาท จากแรงเทขายทำกำไร และค่าเงินดอลลาร์อ่อนค่า กดดันให้ราคาทองคำร่วงลง แต่ลักษณะการเคลื่อนไหวยังมีความผันผวนอยู่ ทำให้ฝ่ายวิจัยคำแนะนำให้นักลงทุน Trading บริเวณ 2,020-2,040 เหรียญฯ เทียบเท่า 29,950-30,240 บาท แต่หากราคาทองคำขยับขึ้นไปแตะกรอบบน แนะนำให้หรือเปิดสถานะ Short ทั้งนี้นักลงทุนควรกำหนดจุด Cut loss 100 บาทจากทุน เพื่อป้องกันความเสี่ยงหากราคาทองคำเคลื่อนไหวผิดจากคาด

เทคนิควิเคราะห์ Gold Spot



ที่มา : สายงานวิจัย บล. เอเชีย พลัส

Gold Futures

FUTURES	Last	Chg	%Chg	Vol.	OI	OI Chg
GFQ20	30,210	-300	-0.98	474	544	-12
GFV20	30,260	-290	-0.95	423	500	63
GFZ20	30,350	-270	-0.88	147	370	-8

Mini Gold Futures

FUTURES	Last	Chg	%Chg	Vol.	OI	OI Chg
GF10Q20	30,210	-310	-1.02	11,862	11,980	-67
GF10V20	30,260	-290	-0.98	5,917	5,320	-514
GF10Z20	30,320	-290	-0.95	4,024	6,191	53

หมายเหตุ : ราคาปิดของ Gold Futures (Night Session) Settle ณ เวลา 22.00 u. และปริมาณการซื้อขายเกิดขึ้นในช่วงเวลา 19.30-22.30 u.
ที่มา : สายงานวิจัย บล.เอเชีย พลัส

GOLD Technical: ราคาทองคำฟิซึนซ์ขึ้นแรง Breakout กรอบบนของ Uptrend Channel ที่ \$1981 ขึ้นไปทำ High ใหม่ที่ \$2030 และเริ่มย่อตัวเล็กน้อย โดยมีเส้น EMA 5 วันเป็นแนวรับ โดยมี MACD เคลื่อนที่เหนือแกนศูนย์ สะท้อนโมเมนตัมเชิงบวก

ASPS Gold Valuation Matrix (เหรียญฯ/กรอยออนซ์)

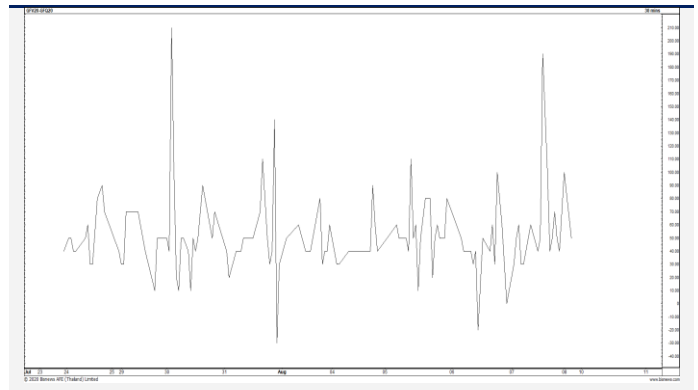
	←			ดอลลาร์			Dollar Index			→		
	93	94	95	96	97	98	99	100	101	102	103	
40	1,617.66	1,589.21	1,560.76	1,532.31	1,503.86	1,475.41	1,446.96	1,418.52	1,390.07	1,361.62	1,333.17	
43	1,616.71	1,588.26	1,559.81	1,531.36	1,502.91	1,474.47	1,446.02	1,417.57	1,389.12	1,360.67	1,332.22	
46	1,615.76	1,587.31	1,558.86	1,530.42	1,501.97	1,473.52	1,445.07	1,416.62	1,388.17	1,359.72	1,331.28	
49	1,614.82	1,586.37	1,557.92	1,529.47	1,501.02	1,472.57	1,444.12	1,415.67	1,387.23	1,358.78	1,330.33	
52	1,613.87	1,585.42	1,556.97	1,528.52	1,500.07	1,471.62	1,443.18	1,414.73	1,386.28	1,357.83	1,329.38	
55	1,612.92	1,584.47	1,556.02	1,527.57	1,499.13	1,470.68	1,442.23	1,413.78	1,385.33	1,356.88	1,328.43	
58	1,611.97	1,583.53	1,555.08	1,526.63	1,498.18	1,469.73	1,441.28	1,412.83	1,384.38	1,355.94	1,327.49	
61	1,611.03	1,582.58	1,554.13	1,525.68	1,497.23	1,468.78	1,440.33	1,411.89	1,383.44	1,354.99	1,326.54	
64	1,610.08	1,581.63	1,553.18	1,524.73	1,496.28	1,467.84	1,439.39	1,410.94	1,382.49	1,354.04	1,325.59	
67	1,609.13	1,580.68	1,552.24	1,523.79	1,495.34	1,466.89	1,438.44	1,409.99	1,381.54	1,353.09	1,324.65	
70	1,608.19	1,579.74	1,551.29	1,522.84	1,494.39	1,465.94	1,437.49	1,409.04	1,380.60	1,352.15	1,323.70	
73	1,607.24	1,578.79	1,550.34	1,521.89	1,493.44	1,464.99	1,436.55	1,408.10	1,379.65	1,351.20	1,322.75	

การแปลงราคาทองคำให้เป็นบาท

GOLD Londin AM (USD/Ounce)	FX (บาท/ USD)					
		31.00	31.25	31.50	31.75	32.00
2,000	29,470	29,708	29,946	30,183	30,421	
2,030	29,912	30,154	30,395	30,636	30,877	
2,060	30,354	30,599	30,844	31,089	31,334	
2,090	30,797	31,045	31,293	31,542	31,790	
2,120	31,239	31,491	31,742	31,994	32,246	
2,150	31,681	31,936	32,192	32,447	32,703	
2,180	32,123	32,382	32,641	32,900	33,159	
2,210	32,565	32,827	33,090	33,353	33,615	
2,240	33,007	33,273	33,539	33,805	34,072	

ที่มา: สายงานวิจัย บล. เอเชีย พลัส

Spread ระหว่าง GFV20 – GFQ20



ที่มา: สายงานวิจัย บล. เอเชีย พลัส

คำนวณกำไรขาดทุนของ Gold Futures

บัลลงทอนรายย่อย				
(ค่าธรรมเนียม 490.10 บาท/สัญญา/ข้าง)				
ราคาปิด future	เปลี่ยนแปลง	กำไร (ขาดทุน)	ค่าธรรมเนียม+ VAT (บาท)	กำไร (ขาดทุน)สุทธิ
30,460.00	250.0	12,500	(1,049)	11,451
30,410.00	200.0	10,000	(1,049)	8,951
30,360.00	150.0	7,500	(1,049)	6,451
30,310.00	100.0	5,000	(1,049)	3,951
30,260.00	50.0	2,500	(1,049)	1,451
30,210.00	0.0	-	(1,049)	(1,049)
30,160.00	-50.0	(2,500)	(1,049)	(3,549)
30,110.00	-100.0	(5,000)	(1,049)	(6,049)
30,060.00	-150.0	(7,500)	(1,049)	(8,549)
30,010.00	-200.0	(10,000)	(1,049)	(11,049)
29,960.00	-250.0	(12,500)	(1,049)	(13,549)

ที่มา: สายงานวิจัย บล. เอเชีย พลัส

คำนวณกำไรขาดทุนของ Mini Gold Futures

บัลลงทอนรายย่อย				
(ค่าธรรมเนียม 98.10 บาท/สัญญา/ข้าง)				
ราคาปิด future	เปลี่ยนแปลง	กำไร (ขาดทุน)	ค่าธรรมเนียม+ VAT (บาท)	กำไร (ขาดทุน)สุทธิ
30,460.00	250.0	2,500	(210)	2,290
30,410.00	200.0	2,000	(210)	1,790
30,360.00	150.0	1,500	(210)	1,290
30,310.00	100.0	1,000	(210)	790
30,260.00	50.0	500	(210)	290
30,210.00	0.0	-	(210)	(210)
30,160.00	-50.0	(500)	(210)	(710)
30,110.00	-100.0	(1,000)	(210)	(1,210)
30,060.00	-150.0	(1,500)	(210)	(1,710)
30,010.00	-200.0	(2,000)	(210)	(2,210)
29,960.00	-250.0	(2,500)	(210)	(2,710)

ที่มา: สายงานวิจัย บล. เอเชีย พลัส