

A close-up photograph of a nest made of dry sticks and twigs. Inside the nest are several eggs. One egg is a bright, metallic gold color, while the others are natural white and light brown. The lighting is warm and soft, highlighting the textures of the sticks and the smooth surfaces of the eggs.

# Investment Gallery

กลยุทธ์การจัดพอร์ตลงทุน

10 ส.ค. – 14 ส.ค. 2563

## ASP Investing

### ตราสารลงทุน



ตราสารตลาดเงิน

TCMFENJOY



ตราสารหนี้

BJC233A  
CPNREIT232A



ตราสารลงทุนอื่นๆ

Equity Linked Notes  
with CPF  
FCN 12110



หุ้นไทย

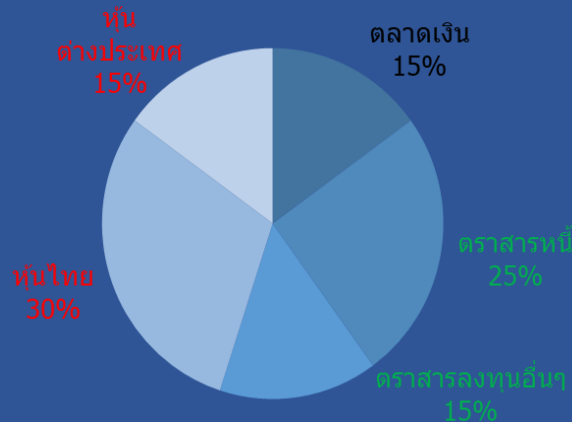
CPF, MCS  
AP, INTUCH  
CPALL, BEM



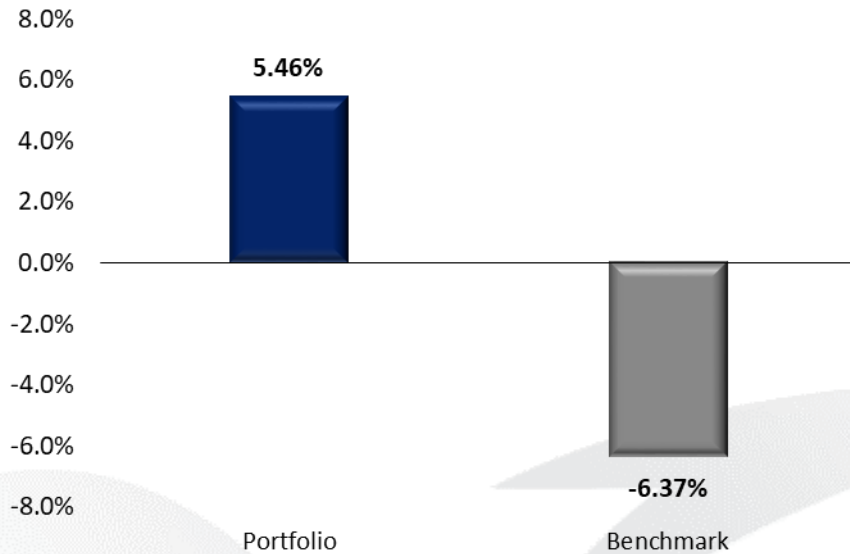
หุ้นต่างประเทศ

GDX US  
388 HK

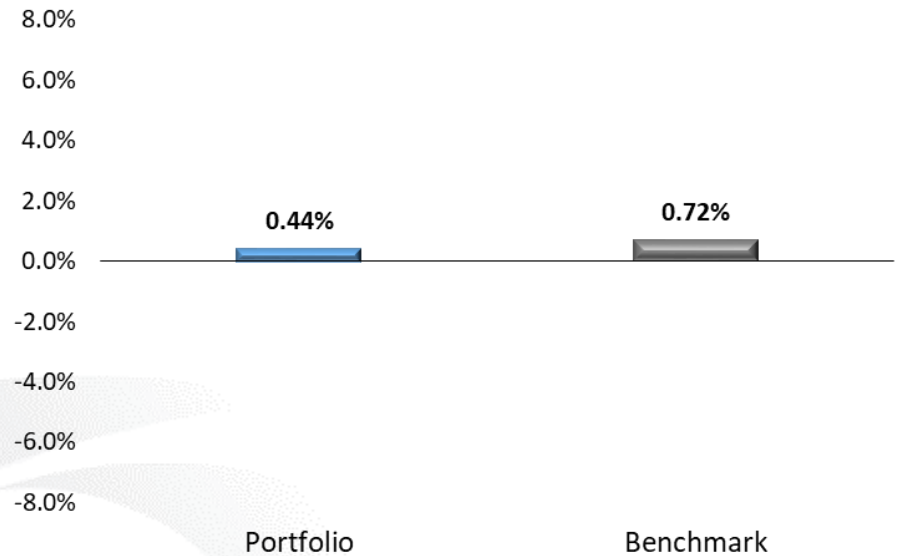
### สัดส่วนของพอร์ตการลงทุนใหม่



ผลตอบแทนการลงทุน (ytd)



ผลตอบแทนการลงทุน (mtd)



สัดส่วนการลงทุนและผลตอบแทนของแต่ละสินทรัพย์ (mtd)

Type	Recc.	Weight		Return	
		Portfolio	Benchmark	Portfolio	Benchmark
หุ้นไทย	Underweight	30%	35%	▼ 0.34%	▲ 0.35%
หุ้นต่างประเทศ	Underweight	15%	25%	▼ 1.98%	▲ 2.38%
ตลาดเงิน	Neutral	15%	15%	▼ 0.00%	▲ 0.01%
ตราสารหนี้	Overweight	25%	15%	▲ 0.08%	▼ 0.00%
ตราสารลงทุนอื่นๆ	Overweight	15%	10%	▲ 0.13%	▼ 0.00%
ผลตอบแทนรวม				▼ 0.44%	▲ 0.72%



หุ้น 10 อันดับที่มีมูลค่าการซื้อขายรวมมากที่สุดในช่วง 1 สัปดาห์ที่ผ่านมา

Company	Recommendation	Last Price (07/08/2020)	FairValue	Upside	PER 20F	Div Yield 20F (%)	%Chg 1 Week	Total Value 31 ก.ค.-7 ส.ค.63
AOT	Switch	49.00	53.46	9.1%	170.16	0.35	-5.34%	9,199,791,345
CPALL	BUY	68.25	78.00	14.3%	26.95	1.86	-0.37%	8,814,463,941
PTT	BUY	38.25	41.00	7.2%	25.62	2.61	-1.28%	8,209,569,063
PTTEP	Switch	94.00	100.00	6.4%	13.69	4.26	2.47%	6,677,422,884
PTTGC	Switch	49.50	45.00	-9.1%	105.77	2.02	6.38%	6,296,651,098
GULF	Switch	33.25	32.40	-2.6%	74.13	0.88	-0.36%	5,319,283,478
KBANK	Switch	83.00	93.00	12.0%	10.98	2.41	3.09%	5,180,576,686
ADVANC	BUY	189.50	210.00	10.8%	20.48	3.42	2.43%	4,918,334,660
CPF	BUY	32.50	40.00	23.1%	12.45	2.46	-2.96%	4,783,383,524
EA	Switch	47.25	49.00	3.7%	27.33	0.69	1.59%	4,217,503,469
SET Index		1,327.27					-0.09%	247,347,150,844

ข้อมูลสิ้นสุด ณ 7 ส.ค.63 เทียงวัน

# 3 หุ้นที่ปรับตัวขึ้นแรงในรอบสัปดาห์



**วิเคราะห์ปัจจัยเทคนิค :** ราคาแกว่งทรง Sideway Up โดยมีแนวรับอยู่บริเวณเส้น EMA 10 วันที่ 48.25 บาท / แนวต้าน 53.25 บาท



**วิเคราะห์ปัจจัยเทคนิค :** เกิดสัญญาณฟื้นตัว จากการแกว่งขึ้นมาทดสอบกรอบบน Uptrend Channel หากผ่านได้ จะเป็นการเปิด Upside Follow Buy ที่ 85.00 บาท/แนวต้าน 89.25 บาท



**วิเคราะห์ปัจจัยเทคนิค :** ราคาแกว่งในกรอบ Sideway และเกิด Technical Rebound จากแกว่งเทียนเขียวเต็มแท่ง สะท้อน Downside จำกัด แนวรับ 90.00 บาท / แนวต้าน 100.50 บาท

**PTTGC** พลการดำเนินงานสุทธิ 2Q63 พลิกกลับเป็นกำไร 1.6 พันล้านบาท จากงวดก่อนหน้าที่เพิชอบกับผลขาดทุน 8.8 พันล้านบาท รับผลบวกหลักมาจากการบันทึกขาดทุนจากสต็อกน้ำมัน รับผลบวกจากรธุรกิจอะโรเมติกส์ และธุรกิจหลักโอเลฟินส์ที่กลับมาเดินเครื่องเต็มกำลัง จนทำให้เกิดแรงเก็งกำไรก่อนประกาศงบวันศุกร์ที่ผ่านมา

Company	Recommendation	Last Price (07/08/2020)	FairValue	Upside	PER 20F	Div Yield 20F (%)
PTTGC	Switch	49.50	45.00	-9.1%	105.77	2.02

**KBANK** ยอดใช้จ่ายผ่านบัตรเครดิตมีแนวโน้มดีขึ้น หลังภาครัฐเริ่มทยอยปลดล็อกมาตรการคุมการแพร่ระบาดของโควิด-19 สะท้อนจากยอดใช้จ่าย ก.ค.63 ต่: 2.7 หมื่นล้านบาท เติบโต 30-40% จากเดือนก่อนหน้า และใกล้เคียงช่วง ม.ค.63 ก่อนเกิด COVID-19 ทั้งนี้ ณ เดือน มิ.ย.63 ธนาคาร มีจำนวนบัตรเครดิตถือไทยรวมทั้งสิ้น 3 ล้านบัตร และเป็นผู้นำอันดับหนึ่งด้านยอดใช้จ่ายผ่านบัตรสูงสุด

Company	Recommendation	Last Price (07/08/2020)	FairValue	Upside	PER 20F	Div Yield 20F (%)
KBANK	Switch	83.00	93.00	12.0%	10.98	2.41

**PTTEP** ราคาปรับตัวลงแรง หลังจากกำไรสุทธิงวด 2Q63 เท่ากับ 4.3 พันล้านบาท ลดลง 49.8%qoq ต่ำกว่าที่ฝ่ายวิจัยคาดไว้ อย่างไรก็ตามกำไรปกติงวด 3Q63 มีโอกาสประจอบตัวใกล้เคียงกับงวด 2Q63 หากราคาขายน้ำมันดิบเฉลี่ยทั้งไตรมาสปรับตัวเพิ่มขึ้นมาขึ้นเหนือ 35 เหรียญฯต่อบาร์เรล รวมถึงปริมาณขายกาาเพิ่มขึ้น 3.9%qoq จึงทำให้เห็นการเก็งกำไรในสัปดาห์ที่ผ่านมา

Company	Recommendation	Last Price (07/08/2020)	FairValue	Upside	PER 20F	Div Yield 20F (%)
PTTEP	Switch	94.00	100.00	6.4%	13.69	4.26

# 3 หุ้นที่ปรับตัวลงแรงในรอบสัปดาห์



**วิเคราะห์ปัจจัยเทคนิค :** ราคาเคลื่อนตัวในกรอบ Downtrend Channel ปัจจุบันอยู่ในจังหวะการแกว่งหาฐาน ประเมินแนวรับไว้ 49.00 บาท / แนวต้าน 52.00 บาท



**วิเคราะห์ปัจจัยเทคนิค :** ราคาแกว่งหาฐานแนวรับสำคัญของ Uptrend Channel ที่ 33.25 บาท ต้องระวังความเสี่ยงปรับฐานประเมินแนวรับ ที่ 31.75 บาท / แนวต้าน 33.25 บาท



**วิเคราะห์ปัจจัยเทคนิค :** ราคาแกว่ง Sideway ในกรอบที่ 37.00-41.00 บาท ประเมินว่าเป็นลักษณะการเลือกทาง โดยประเมินแนวรับไว้ที่ 37.00 บาท / แนวต้าน 41.00 บาท

**AOT** การปรับสัดส่วนกับ คิง เพาเวอร์ระยะยาวเปลี่ยนรายได้ขึ้นต่ำกว่าที่ป้องกันจำนวนผู้ใช้บริการจริง ทำให้เห็น Downside ประมาณการระยะกลาง สดความน่าสนใจด้านการฟื้นตัว และส่งผลให้ผลประกอบการน่าจะยังตกต่ำ จนกว่าท่องเที่ยวจะดีขึ้น และมองข้ามยากตราที่วัคซีนไม่มา

Company Recommendation	Last Price (07/08/2020)	FairValue	Upside	PER 20F	Div Yield 20F (%)	
AOT	Switch	49.00	53.46	9.1%	170.16	0.35

**CPF** หนึ่งในหุ้นที่ Outperform มาก่อนหน้านี้ จากปัจจัยบวกเรื่องราคาหมูและไก่อย่างไรก็ตาม คาดกำไรสุทธิงวด 2Q63 เพิ่มขึ้น 2.8% qoq และ 53.0% yoy มีปัจจัยสนับสนุนจากคาดการณ์กำไรพิเศษสุทธิ 2.0 พันล้านบาท หากไม่รวมรายการดังกล่าว คาดกำไรปกติงวด 2Q63 จะลดลง 33.6% qoq (แต่เพิ่มขึ้น 5.7% yoy) ภายที่ 4.3 พันล้านบาท จึงทำให้ไม่น่าสนใจเท่าที่ควร

Company Recommendation	Last Price (07/08/2020)	FairValue	Upside	PER 20F	Div Yield 20F (%)	
CPF	BUY	32.50	40.00	23.1%	12.45	2.46

**PTT** คาดการณ์ผลการดำเนินงาน 2Q63 พลิกกลับเป็นกำไรสุทธิราว 1.1 หมื่นลบ. (1Q63 ขาดทุน 1.5 พันลบ.) รับผลบวกหลักจากการบันทึกกลับเป็นกำไรจากสต็อกน้ำมัน อย่างไรก็ตาม Valuation ที่ค่อนข้างตึง บวกกับ ปัจจัยหนุนที่ยังไม่มีเข้ามา จึงทำให้ไม่ได้รับความน่าสนใจเท่าที่ควร

Company Recommendation	Last Price (07/08/2020)	FairValue	Upside	PER 20F	Div Yield 20F (%)	
PTT	BUY	38.25	41.00	7.2%	25.62	2.61

## Timeline สงครามการค้าจีน-สหรัฐฯ

### ปี 2563

15 ม.ค.



15 ก.พ.



30 มี.ย.



1 ก.ค.



15 ก.ค.



22 ก.ค.



27 ก.ค.



6 ส.ค.



7 ส.ค.



7 ส.ค.



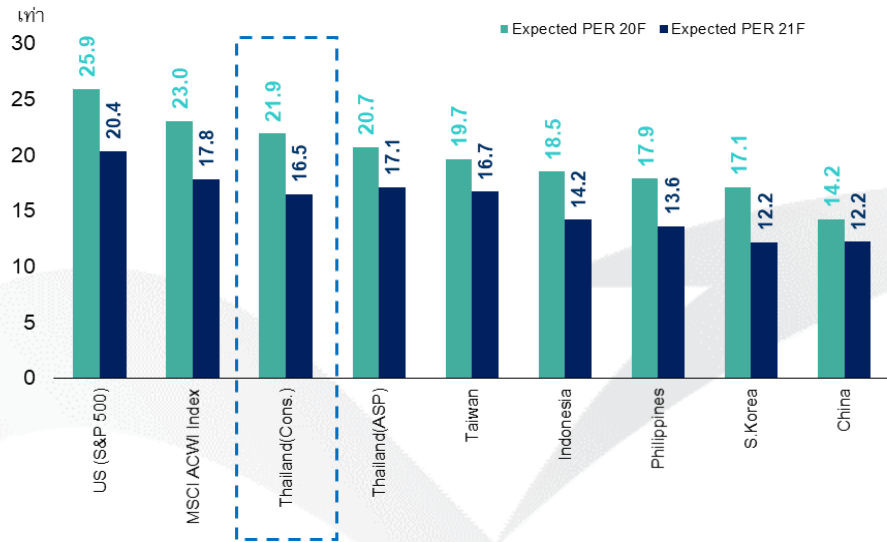
15 ส.ค.



### เหตุการณ์สำคัญ

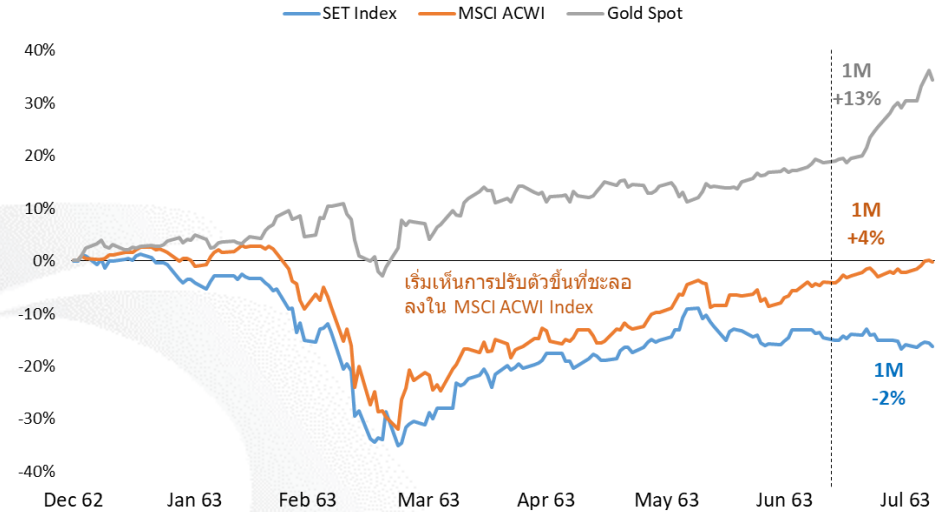
- ทั้ง 2 ประเทศบรรลุข้อตกลงการค้าเฟส 1
- ข้อตกลงการค้าเฟส 1 มีผล
- จีนบังคับใช้กฎหมายความมั่นคงในฮ่องกง
- สหรัฐห้ามหน่วยงานรัฐซื้ออุปกรณ์จาก Huawei และ ZTE
- สหรัฐยกเลิกสถานะพิเศษทางการค้าของฮ่องกง
- สหรัฐปิดสถานกงสุลจีนในฮูสตัน
- จีนปิดสถานกงสุลสหรัฐในเฉิงตู
- พิจารณาถอนแอปพลิเคชันจีนออกจาก App Store
- สหรัฐสั่งห้ามบริษัทสัญชาติสหรัฐทำธุรกิจกับ TikTok และ WeChat เนื่องจากกล่าวหาว่าเปิดเผยข้อมูลส่วนบุคคล
- TikTok พิจารณาฟ้องสหรัฐกลับ เพราะไม่เปิดโอกาสให้บริษัทชี้แจงข้อกล่าวหา
- ทั้ง 2 ประเทศประชุมทบทวนข้อตกลงการค้าเฟส 1

## เปรียบเทียบ PER20F และ 21F ของแต่ละประเทศ



ที่มา: ฝ่ายวิจัย ASPS

## เริ่มเห็นการปรับตัวเพิ่มขึ้นที่ชะลอลงของตลาดหุ้นโลก (MSCI ACWI)



ที่มา: ฝ่ายวิจัย ASPS

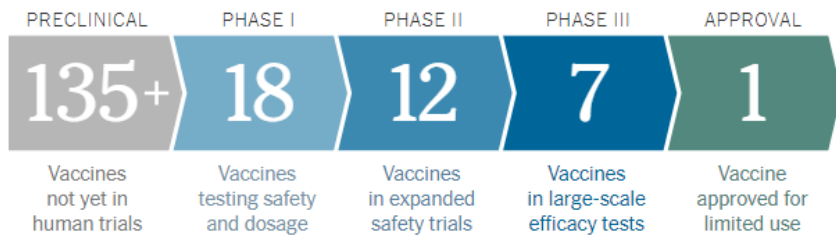


## 3 หุ้นกำไร 2Q63 เด่น แคมคาดว่ามีการจ่ายปันผลระหว่างกาล

Company	Last Price (09/08/2020)	FairValue	Upside	PER 20F	X-Date	ปันผลระหว่างกาล (บาท/หุ้น)
MCS*	13.60	17.70	30.1%	7.66	<b>21/11/2019</b>	<b>0.25</b>
INTUCH	56.75	70.20	23.7%	17.01	<b>20/08/2020</b>	<b>1.15</b>
INSET	3.46	4.18	20.7%	13.22	<b>20/08/2020</b>	<b>0.04</b>

ที่มา: ฝ่ายวิจัย ASPS

## ความคืบหน้าการพัฒนาวัคซีน



เฟส	ผู้พัฒนา	ประเทศ
Approval	CanSino Biologics (อนุมัติโดยกองทัพจีน)	จีน
3	Sinovac Biotech	จีน
3	Sinopharm	จีน
3	AstraZeneca and the University of Oxford	อังกฤษ
3	Murdoch Children's Research Institute	ออสเตรเลีย
3	Moderna	สหรัฐ
3	Pfizer and BioNTech	สหรัฐ
3	Wuhan Institute of Biological Products	จีน
2	Imperial College London, Morningside Ventures	อังกฤษ
2	Zyudus Cadila	อินเดีย
2	AnGes, Osaka University and Takara Bio	ญี่ปุ่น
2	Novavax	สหรัฐ
2	Institute of Medical Biology at the Chinese Academy of Medical Sciences	จีน
2	Indian Council of Medical Research and the National Institute of Virology	อินเดีย
1	Inovio	สหรัฐ
1	CureVac	สหรัฐ
1	Genexine	เกาหลีใต้
1	Academy of Military Medical Sciences, Suzhou Abogen Biosciences and Walvax Biotechnology	จีน
1	Clover Biopharmaceuticals	จีน
1	Anhui Zhifei Longcom	จีน
1	Vaxine	ออสเตรเลีย
1	Medicago	แคนาดา
1	Gamaleya Research Institute	รัสเซีย



## Daily Strategy

สัปดาห์นี้รอ 3 เรื่องสำคัญ ได้แก่ กำไร บจ. 2Q63 ว่าจะหดตัวแรงแค่ไหน , GDP 2Q63 จะหดตัว 15% ตามคาดหรือไม่ และการทบทวนข้อตกลงการค้า สหรัฐฯ-จีน จะออกมาอย่างไร สภาพแวดล้อมดังกล่าวทำให้ตลาดน่าจะอยู่ในภาวะ Wait & See

## Support and Resistance

แนวรับ 1310 จุด      แนวต้าน 1333 จุด

## Top pick

INSET (FV @ 4.18)  
INTUCH (FV @ 70.00)  
MCS (FV @ 17.70)

## Portfolio

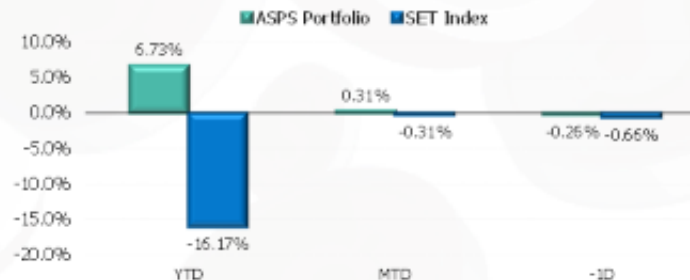
➡ IN:      ➡ OUT:



Stocks	Start Date	Weight	Return	Price		Fair Value
				Cost	Last	
CPALL	30 Jul	10%	▲ 0.4%	68.00	68.25	78.00
INTUCH	09 Jun	15%	▲ 0.7%	56.33	56.75	70.20
DF	03 Aug	10%	▬ 0.0%	15.20	15.20	N.A.
AP	22 Jul	15%	▲ 1.6%	6.25	6.35	7.70
STA	04 Aug	10%	▲ 7.5%	26.50	28.50	37.00
INSET	03 Aug	10%	▼ -1.1%	3.50	3.46	4.18
SPVI	03 Aug	10%	▼ -2.5%	2.83	2.76	3.40
MCS	16 Jul	10%	▲ 2.3%	13.30	13.60	17.70
CPF	15 Jul	10%	▼ -4.4%	34.00	32.50	40.00

## Performance

ผลตอบแทนของ ASPS Portfolio





**วิเคราะห์ปัจจัยเทคนิค :** ภาพรายสัปดาห์ ราคาแกว่งขึ้น ทำจังหว: Higher Low และ Higher High บ่งชี้ภาพการเปิด Upside ขณะที่ MACD เคลื่อนที่เหนือแกนศูนย์ สะท้อนโมเมนตัมเชิงบวก สนับสนุนการฟื้นตัว ประเมิน **แนวรับไว้ที่ 39.50 เหรียญฯ** แนวต้านไว้ที่ 52.50 เหรียญฯ ส่วน จุดตัดขาดทุน หากหลุด 36.50 เหรียญฯ



**วิเคราะห์ปัจจัยเทคนิค :** ภาพรายสัปดาห์ ราคาเริ่มเห็นการย่อตัว หลังจากขึ้นไปทดสอบกรอบบนของ Uptrend Channel ที่ 107 เหรียญฯ หายถอยลงมา **บริเวณกรอบล่างที่ 102 เหรียญฯ** ใช้เป็นจังหวะเข้าสะสม เพื่อหวังการเกิด Technical Rebound ประเมินแนวต้านไว้ที่ 110 เหรียญฯ จุดตัดขาดทุน หากหลุด 98 เหรียญฯ

## VanEck Vectors Gold Miners ETF (GDX US)

Target Price Consensus - USD (Upside -%)

**วิเคราะห์ปัจจัยพื้นฐาน** ภาพรวมตลาดหุ้นโลกหลายๆ ประเทศยังฟื้นพวน จากปัจจัยลบต่างๆ อาทิ การแพร่ระบาด COVID-19 และสงครามการค้าจีน-สหรัฐฯที่มีความร้อนแรงขึ้นในปัจจุบัน จนทำให้เกิดเงินมีโอกาสรายเข้าสู่สินทรัพย์ปลอดภัยอย่างทองคำ โดยฝ่ายวิจัยแนะนำ ETF ทองคำ โดยอ้างอิงกับดัชนี NYSE Arca Gold Miners ซึ่งน่าจะช่วยลดความเสี่ยงได้เป็นอย่างดี

(unit : USD)	2019	2020F	2021F
NET INCOME (m)			
EPS			
P/E (x)			

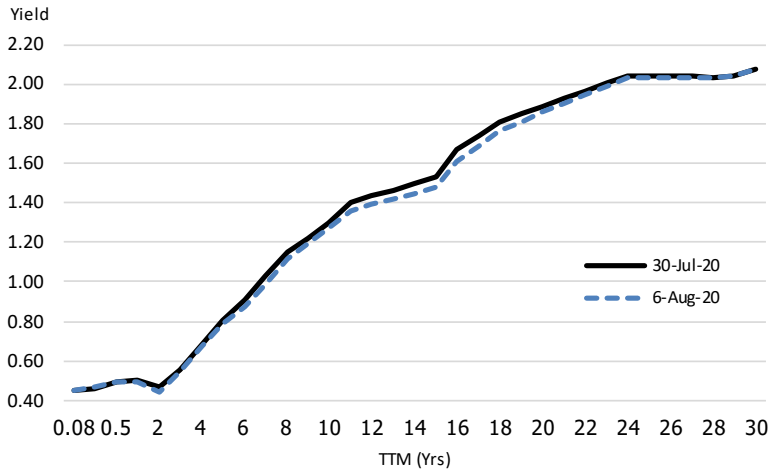
## Health Care Select Sector SPDR Fund (XLV US)

Target Price Consensus - USD (Upside -%)

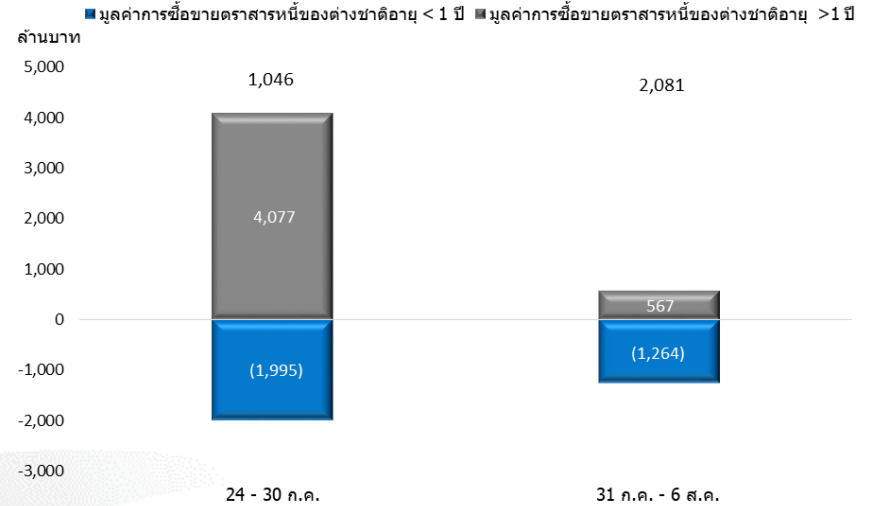
**วิเคราะห์ปัจจัยพื้นฐาน** ETF ที่ลงทุนใน USA และมีสินทรัพย์มากสุดในกลุ่มอยู่ที่ โดยมีนโยบายสร้างผลตอบแทนอ้างอิงกับ Healthcare Select Sector Index ซึ่งประกอบไปด้วยบริษัทอุปกรณ์การแพทย์ ผู้บริการด้าน Health Care Biotechnology และ Pharmaceutical เป็นต้น โดยมีสัดส่วนหุ้น 3 อันดับแรก ได้แก่ Johnson&Johnson 9.8% รองลงมา คือ United Health Group 7.5% และ Pfizer ที่ 5.3% ตามลำดับ

(unit : HKD)	2019	2020F	2021F
NET INCOME (m)			
EPS			
P/E (x)			

# Fixed Income



Tenor	1Y	3Y	5Y	10Y	20Y	30Y
30-Jul-20	0.500	0.558	0.81	1.30	1.89	2.07
6-Aug-20	0.498	0.545	0.79	1.27	1.86	2.07
Change (bps.)	↓(0.2)	↓(1.3)	↓(2.2)	↓(2.7)	↓(3.0)	↑0.1



Recc.	สัญลักษณ์ตราสารหนี้	หน่วยงานที่ออก	อันดับ (Rating)	อายุคงเหลือ (ปี)	ดอกเบี้ยหน้าตัว (% ต่อปี)	ผลตอบแทนล่าสุด MTM (% ต่อปี)
★	BJC233A	บริษัท เบอร์ลี ยุคเกอร์ จำกัด (มหาชน)	หุ้นกู้: A+; บริษัท: A+/TRIS	2.63	3.20	2.23
★	CPNREIT232A	ทรัสต์เพื่อการลงทุนในสิทธิการเช่าอสังหาริมทรัพย์ CPN รีเทล โกรท	หุ้นกู้: AA; บริษัท: AA/TRIS	2.51	3.30	2.16
	TBEV223A	บริษัท ไทยเบฟเวอเรจ จำกัด (มหาชน)	หุ้นกู้: AA(thai); บริษัท: AA(thai)/TRIS	1.61	3.20	1.86
	TIPIP22NA	บริษัท ทีพีโอ โพลีน เพาเวอร์ จำกัด (มหาชน)	หุ้นกู้: BBB+; บริษัท: BBB+/TRIS	2.26	3.50	3.73
	SCC23NA	บริษัท ปูนซิเมนต์ไทย จำกัด (มหาชน)	หุ้นกู้: A(thai); บริษัท: AA(thai)/TRIS	3.24	3.00	1.57

# Alternative Investment



## FCN

นักลงทุนที่ต้องการกระจายการลงทุนไปยังต่างประเทศ และได้รับผลตอบแทนสม่ำเสมอ แนะนำ FCN 12119 หุ้นกู้อนุพันธ์อายุ 6 เดือน อัตราดอกเบี้ย 10.00% ต่อปี จ่ายทุกเดือน มีหลักทรัพย์อ้างอิงเป็นหุ้น CSPC Pharmaceutical Group, China Overseas Land & Investment Ltd และ Country Garden Holdings Co Ltd โดยมี Put Level ที่ระดับ 83.70% และ Auto Call Level ที่ระดับ 97.00%

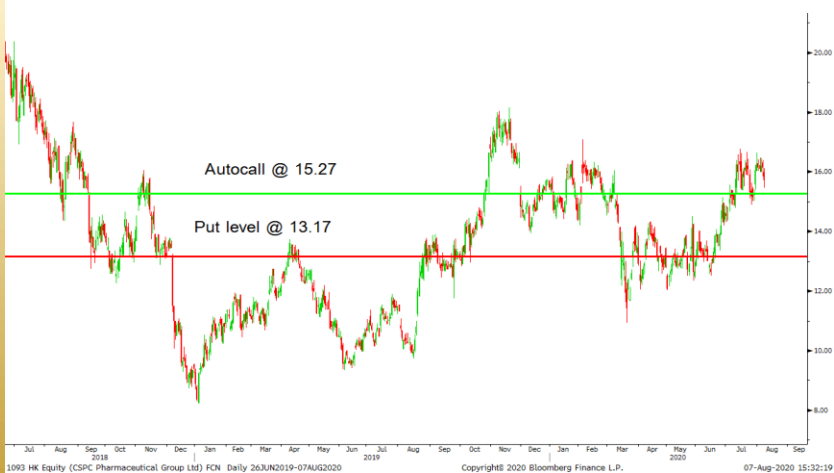


## ELN

สำหรับนักลงทุนที่คุ้นเคยกับหุ้นไทย แต่อยากได้ผลตอบแทนที่แน่นอน และความเสี่ยงอยู่ในระดับไม่สูงมาก แนะนำ หุ้นกู้ที่มีอนุพันธ์เฟืองประเภท Bull Note / Bull Note with Protection บนหุ้นอ้างอิง (Underlying) อย่าง CPF

Product	FCN
Tenor	6 month
Pay Frequency	Monthly
CCY	USD
Stock 1	1093 HK
Stock 2	688 HK
Stock 3	2007 HK
Indicative PRC	8
Coupon p.a.	10.00%
Fixed Coupons	All Periods
Put	83.70%
Auto Call	97.00%
KO Type	Period End

Bull Note / Bull Note with Protection	
Underlying 1	CPF
Underlying 2	-
ELN Type	Bull Note
Settlement Method	Cash or Physical
Minimum Subscription	\$100,000
Time to Maturity	30 Days



## CSPC Pharmaceutical Group (1093 HK)

Target Price Consensus 17.77 HKD (Upside 12.9%)

จำหน่ายผลิตภัณฑ์ยา และผลิตภัณฑ์ของบริษัทซึ่ง ประกอบด้วยวิตามินซียาปฏิชีวนะ  
และยาสามัญทั่วไป คาดตัวธุรกิจเติบโตกว่า 12.6%yoy หากพิจารณาความเสี่ยงด้าน  
Strike level ถือว่าต่ำมาก โดยราคา Strike อยู่ในจุดต่ำสุดในรอบครึ่งปี โดยตัวหุ้นมี  
นักวิเคราะห์ Cover ทั้งหมด 43 ราย แนะนำให้ซื้อ 39 ราย ,ถือ 3 ราย และขาย 1  
ราย คิดเป็น Consensus Rating 4.74 จาก 5



## China Overseas Land & Investment Ltd (688 HK)

Target Price Consensus 33.23 HKD (Upside 45.1%)

เป็นผู้นำพัฒนาและลงทุนในอสังหาริมทรัพย์เชิงพาณิชย์ ที่มีความน่าเชื่อถือมากที่สุดใน  
กลุ่มพัฒนาที่ดิน หากพิจารณาความเสี่ยงด้าน Strike level ถือว่าต่ำมาก โดยราคา  
Strike อยู่ในจุดต่ำสุดในรอบ 7 ปี โดยตัวหุ้นมีนักวิเคราะห์ Cover ทั้งหมด 29 ราย  
แนะนำให้ซื้อ 29 ราย ,ถือ 0 ราย และขาย 0 ราย คิดเป็น Consensus Rating 4.97  
จาก 5



## Country Garden Holdings Co Ltd (2007 HK)

Target Price Consensus 13.15 HKD (Upside 31.6%)

พัฒนาและทำการตลาดอาคารที่อยู่อาศัยแนวสูง, อพาร์ทเมนท์แนวราบ, วิลล่า,  
อาคารพาณิชย์, อาคารสำนักงานและพื้นที่อื่น ๆ ที่เกี่ยวข้อง โดยตัวหุ้นมีนักวิเคราะห์  
Cover ทั้งหมด 26 ราย แนะนำให้ซื้อ 20 ราย ,ถือ 6 ราย และขาย 0 ราย คิดเป็น  
Consensus Rating 4.54 จาก 5 หากพิจารณาความเสี่ยงด้าน Strike level ถือว่า  
ต่ำมาก โดยราคา Strike จุดต่ำสุดในรอบ 3 ปี

# Derivatives Warrant (DW08)

## DW RECOMENTATION

**ADVA08C2012A**

- \*แนวรับ : 0.59 บาท
- \*แนวต้าน : 0.70 บาท
- \*ตัดขาดทุน : 0.52 บาท



**Fundamental Corner ADVANC** : Fair Value 210.00 บาท

- กำไร 2Q63 ดีกว่าคาด ส่วนหนึ่งมาจาก Upside เรื่องต้นทุนค่าเสื่อมโครงสร้าง
- การแข่งขันไม่แรง และมูลค่าเพิ่ม 5G ต่อรายได้ที่จะหนุน 2H63 พ้นจาก 1H63
- ราคาปัจจุบันมี Upside กว่า 10% และมีการจ่ายปันผลระหว่างกาล 3.24 บาท/หุ้นขึ้นเครื่องหมาย XD วันที่ 19 ส.ค. 63 เป็นปัจจัยช่วยจำกัด Downside

### Technical Corner

เกิดสัญญาณ Technical Rebound จากแท่งเทียน Bullish Breakout หลังจากราคาปรับฐานลงมาทดสอบกรอบล่างของ Downtrend Channel โดยปัจจุบันมีการย่อตัวทดสอบ EMA 10 วัน แนะนำออร์ันที่ 187.00 บาท เป้าหมาย 193.50 บาท และจุดตัดขาดทุน 183 บาท

## DW RECOMENTATION

**CPAL08C2011A**

- \*แนวรับ : 0.25 บาท
- \*แนวต้าน : 0.32 บาท
- \*ตัดขาดทุน : 0.21 บาท



**Fundamental Corner CPALL**: Fair Value 78.00 บาท

- คาดจบ 2Q63 หดตัวแรงราว 15-20% แต่เชื่อว่าราคาได้สะท้อนความคาดหวังไปพอสมควรสะท้อนจากการปรับลง 5 % ในรอบ 1 เดือนที่ผ่านมา
- ช่วง 2H63 คาดผลประกอบการฟื้นตัวตามการคลายล็อกเศรษฐกิจในประเทศ รวมถึง Sentiment บวกจากมาตรการภาครัฐฯ หลังมีความคืบหน้าการปรับ ครม.

### Technical Corner

ราคาแกว่งย่อตัว หลังดีดขึ้นไปทดสอบแนวต้านที่ 69.75 บาท ทั้งนี้หากราคาลงมาทดสอบแนวรับสำคัญที่ 67.00 บาท และไม่หลุดลงมา จะเป็นการรักษาภาพระยะ Low ขึ้นเป็นสัญญาณบวก แนะนำออร์ันที่ 67.00 บาท เป้าหมาย 69.75 บาท และจุดตัดขาดทุน 65.00 บาท

## DW RECOMENTATION

**BANP08P2009A**

- \*แนวรับ : 0.46 บาท
- \*แนวต้าน : 0.55 บาท
- \*ตัดขาดทุน : 0.43 บาท



**Fundamental Corner BANPU**: Fair Value 9.20 บาท

- ความต้องการใช้ถ่านหินยังถูกกดดันจากผลกระทบของ COVID-19 ที่มีต่อเศรษฐกิจโลก
- แนวโน้มผลการดำเนินงาน 2Q63 ยังไม่เด่นชัดจากธุรกิจถ่านหินที่ผ่านพ้นฤดูหนาว
- ราคาสินค้าโภคภัณฑ์ รวมถึงถ่านหินมีโอกาสถูกกดดันจากความตึงเครียดระหว่างสหรัฐฯ-จีนที่จะกลับมากทวนข้อตกลงทางการค้าเฟส 1 ในวันที่ 15 ส.ค. 63

### Technical Corner

ทิศทางราคาแกว่งในกรอบ Downtrend Channel โดยปัจจุบันเริ่มเห็นการชะลอการลง พักฐานบริเวณ 5.40 บาท อย่างไรก็ตาม ภาพใหญ่ยังเป็นขาลง หากรับวันมาที่รอบบน ไข่เป็นจุดเปิดสถานะ: Put แนะนำ เปิดสถานะที่ 5.85 บาท เป้าหมาย 5.40 บาท และจุดตัดขาดทุน 6.00 บาท



# Appendix

---





**ASP-DPLUS**



**ASP-FLEXPLUS  
ASP-SME**



**ASP-CHINA  
ASP-EVOCHINA**



**ASP-VIETVIET**



**ASP-INDIA**



**ASP-GIPLUS  
ASP-ROBOT  
ASP-DISRUPT**

## Economic Calendar

วันที่	ประเทศ	ดัชนีเศรษฐกิจ	งวด	Consensus	งวดก่อน
10 ส.ค. 63	 จีน	ดัชนีราคาผู้บริโภค	ก.ค.-63	2.6%	2.5%
12 ส.ค. 63	 อังกฤษ	GDP %qoq	2Q63	-18.9%	-2.2%
12 ส.ค. 63	 สหรัฐ	ดัชนีราคาผู้บริโภค	ก.ค.-63	0.8%	0.6%
14 ส.ค. 63	 จีน	การลงทุนใน สินทรัพย์ถาวร	ก.ค.-63	-3.3%	-3.1%
14 ส.ค. 63	 จีน	ผลผลิต อุตสาหกรรม	ก.ค.-63	4.7%	4.8%
14 ส.ค. 63	 จีน	ยอดค้าปลีก	ก.ค.-63	0.3%	-1.8%
14 ส.ค. 63	 สหรัฐ	ยอดค้าปลีก	ก.ค.-63	-	1.1%

## DW08 ที่ผ่านการคัดกรอง สเปค ด้วยเงื่อนไขแล้ว

ประจำวันที่ 7 สิงหาคม 2563

ADVA08C2009A  
AOT08C2009A  
BANP08C2009A  
BBL08C2009A  
BGRI08C2009A  
CRC08C2009A  
EA08C2009A  
GPSC08C2009A  
GULF08C2009A  
OSP08C2009A  
ADVA08P2009A  
AOT08P2009A  
BANP08P2009A  
BBL08P2009A  
AMAT08C2010A  
CPF08C2010A  
MINT08C2010A  
TOP08C2010A  
PTTG08P2010A  
TRUE08P2010A

BDMS08C2011A  
COM708C2011A  
CPAL08C2011A  
ESSO08C2011A  
GFPT08C2011A  
IVL08P2011A  
JAS08C2011A  
KBAN08C2011A  
KTC08C2011A  
MTC08C2011A  
PTG08C2011A  
PTTE08C2011A  
RS08C2011A  
SAWA08C2011A  
SCC08C2011A  
SPRC08C2011A  
TU08C2011A  
WHA08C2011A  
ADVA08C2012A  
AWC08C2012A

CBG08C2012A  
CENT08C2012A  
CKP08C2012A  
DOHO08C2012A  
DTAC08C2012A  
GULF08C2012A  
KCE08C2012A  
STEC08C2012A  
SUPE08C2012A  
TASC08C2012A  
TRUE08C2012A



\*เกณฑ์การคัดกรอง DW08 Highlight

- 1) Effective Gearing :> 1 - 3 เท่า
- 2) Sensitivity : ระหว่าง 0.5 - 1.20
- 3) Remaining Maturity : >1 - 3 เดือน

☎ 0 2680 1777, 1077  
🌐 warrant08.com

💬 บันพอร์ดเปลี่ยนหลัก DW08  
📘 DW08 – เทคนิค DW



# Disclaimer

ข้อมูลในเอกสารฉบับนี้ รวบรวมมาจากแหล่งข้อมูลที่น่าเชื่อถือ อย่างไรก็ตาม บริษัทหลักทรัพย์ เอเชีย พลัส จำกัด ไม่สามารถที่จะยืนยันหรือรับรองความถูกต้องของข้อมูลเหล่านี้ได้ ไม่ว่าประการใดๆ บทวิเคราะห์ในเอกสารนี้ จัดทำขึ้นโดยอ้างอิงหลักเกณฑ์ทางวิชาการเกี่ยวกับหลักการวิเคราะห์ และมีได้เป็นการชี้แนะ หรือเสนอแนะให้ซื้อหรือขายหลักทรัพย์ใดๆ การตัดสินใจซื้อหรือขายหลักทรัพย์ใดๆ ของผู้อ่าน ไม่ว่าจะเกิดจากการอ่านบทความในเอกสารนี้หรือไม่ก็ตาม ล้วนเป็นผลจากการใช้วิจารณญาณของผู้อ่าน โดยไม่มีส่วนเกี่ยวข้องหรือพันธะผูกพันใดๆ กับ บริษัทหลักทรัพย์ เอเชีย พลัส จำกัด ไม่ว่ากรณีใด

## นักวิเคราะห์

เกิดศักดิ์ ทวีธีระธรรม

เลขทะเบียนนักวิเคราะห์: 004132

ชาญชัย พันทาทนาทิจ

เลขทะเบียนนักวิเคราะห์: 064045

ภราดร เตียรณปราโมทย์

เลขทะเบียนนักวิเคราะห์: 075365

ฐกฤต ชาติเชิดศักดิ์

เลขทะเบียนนักวิเคราะห์: 087636

วรรณพฤษณ์ โทมลวิทยารส

เลขทะเบียนนักวิเคราะห์: 110506

ภวัต ภัทราพงศ์

ผู้ช่วยนักวิเคราะห์เชิงปริมาณ

ธนัฐธร เกิดเนตร

ผู้ช่วยนักวิเคราะห์ด้านเทคนิค