

A close-up photograph of a nest made of dry sticks and twigs. Inside the nest are several eggs. One egg is a bright, metallic gold color, while the others are natural white and light brown. The lighting is warm and soft, highlighting the textures of the sticks and the smooth surfaces of the eggs.

# Investment Gallery

กลยุทธ์การจัดพอร์ตลงทุน

17 ส.ค. – 21 ส.ค. 2563

## ASP Investing

ตราสารลงทุน



ตราสารตลาดเงิน

TCMFENJOY



ตราสารหนี้

BJC233A  
CPNREIT232A



ตราสารลงทุนอื่นๆ

Equity Linked Notes  
with CPF  
FCN 12110



หุ้นไทย

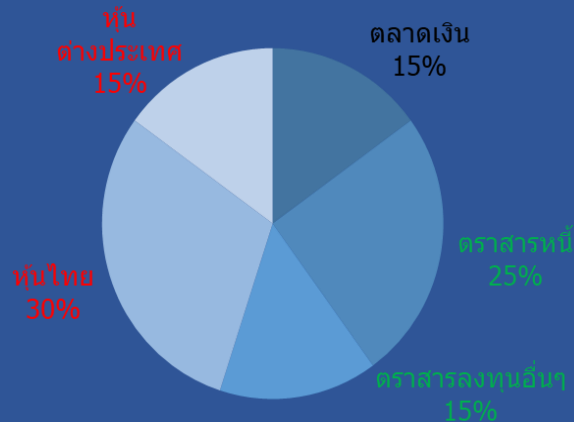
CPF, MCS  
AP, INTUCH  
CPALL, BEM



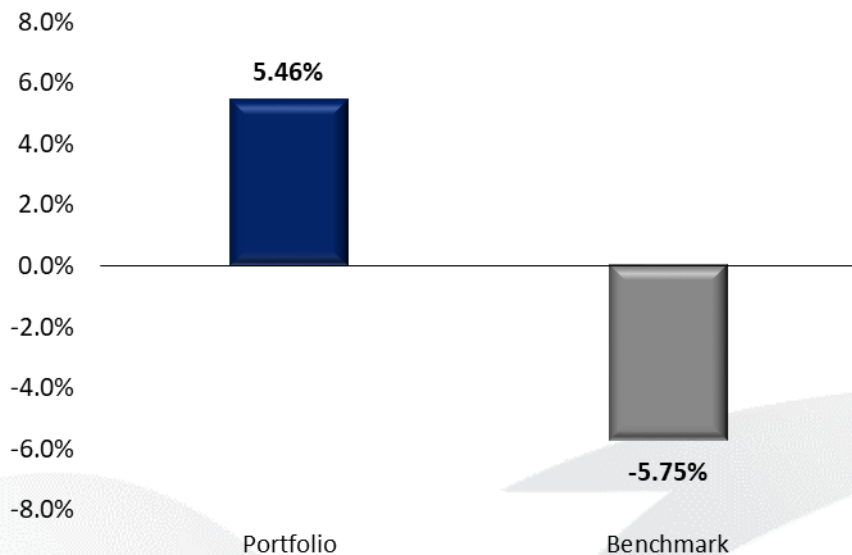
หุ้นต่างประเทศ

GDX US  
388 HK

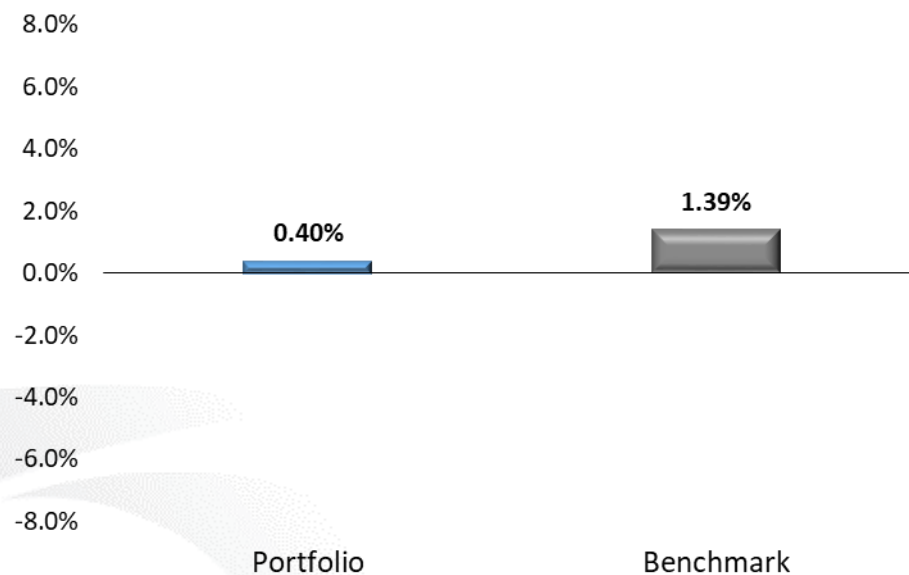
## สัดส่วนของพอร์ตการลงทุนใหม่



ผลตอบแทนการลงทุน (ytd)



ผลตอบแทนการลงทุน (mtd)



สัดส่วนการลงทุนและผลตอบแทนของแต่ละสินทรัพย์ (mtd)

Type	Recc.	Weight		Return	
		Portfolio	Benchmark	Portfolio	Benchmark
หุ้นไทย	Underweight	30%	35%	▼ 0.78%	▲ 1.40%
หุ้นต่างประเทศ	Underweight	15%	25%	▼ 0.43%	▲ 3.60%
ตลาดเงิน	Neutral	15%	15%	▼ 0.02%	▲ 0.02%
ตราสารหนี้	Overweight	25%	15%	▲ 0.03%	▼ 0.00%
ตราสารลงทุนอื่นๆ	Overweight	15%	10%	▲ 0.62%	▼ 0.00%
ผลตอบแทนรวม				▼ 0.40%	▲ 1.39%



หุ้น 10 อันดับที่มีมูลค่าการซื้อขายรวมมากที่สุดในช่วง 1 สัปดาห์ที่ผ่านมา

Company	Recommendation	Last Price (14/08/2020)	FairValue	Upside	PER 20F	Div Yield 20F (%)	%Chg 1 Week	Total Value 10 ส.ค.-14 ส.ค.63
AOT	Switch	54.00	61.01	13.0%	185.21	0.32	11.73%	11,434,216,637
KBANK	Switch	89.00	93.00	4.5%	11.77	2.25	8.43%	8,419,264,717
MINT	Switch	20.10	15.00	-25.4%	NM	0.00	12.57%	6,544,031,796
STGT	BUY	73.00	90.00	23.3%	24.96	1.60	-17.80%	6,212,094,272
PTT	BUY	37.75	41.00	8.6%	25.28	2.65	0.00%	6,129,280,461
BBL	BUY	106.50	122.00	14.6%	10.59	2.35	7.50%	5,444,043,002
CPALL	BUY	65.75	75.50	14.8%	31.07	1.62	-2.93%	4,764,116,364
SCB	Switch	72.25	77.00	6.6%	8.82	7.61	7.69%	4,369,999,179
ADVANC	BUY	191.50	210.00	9.7%	20.69	3.38	1.85%	4,453,701,771
STA	BUY	26.00	37.00	42.3%	11.13	3.85	-7.89%	3,729,661,283
SET Index		1,346.85					1.16%	213,695,518,400

ข้อมูลสิ้นสุด ณ 14 ส.ค.63 เทียงวัน

# 3 หุ้นที่ปรับตัวขึ้นแรงในรอบสัปดาห์



**วิเคราะห์ปัจจัยเทคนิค :** ราคาฟื้นตัวจากกรอบล่างของ Uptrend Channel โดยมีสัญญาณบวกจากแท่งเทียน ประเมินแนวรับไว้ 19.20 บาท / แนวต้าน 22.60 บาท



**วิเคราะห์ปัจจัยเทคนิค :** เกิดสัญญาณลบทางเทคนิคจากเกิดแท่ง Hanging Man คาดเป็นลักษณะการแกว่งหาฐาน ประเมินแนวรับที่ 52.25 บาท / แนวต้าน 56.75 บาท



**วิเคราะห์ปัจจัยเทคนิค :** หลังราคา Breakout กรอบ Downtrend Channel ราคาปัจจุบัน เกินย่อตัว โดยมีแนวรับที่เส้น EMA 10 วัน แนวรับ 85.50 บาท / แนวต้าน 91.75 บาท

**MINT** เพียวพลประกอบการ Q2/63 พลิกขาดทุน 8,447 ลว. กำไรสูง 572.95% เทียบช่วงเดียวกันปีก่อน เหตุได้รับผลกระทบโควิด-19 และปรับใช้มาตรฐานบัญชีใหม่ อย่างไรก็ตาม ได้แรงหนุนจากรัสเซีย ประกาศเริ่มใช้วัคซีนป้องกันเชื้อไวรัสโควิด-19 ชนิดแรกของโลก จนทำให้ MINT ปรับตัวขึ้นเกิน 10% ในสัปดาห์ที่ผ่านมา

Company Recommendation	Last Price (14/08/2020)	FairValue	Upside	PER 20F	Div Yield 20F (%)	
MINT	Switch	20.10	15.00	-25.4%	NM	0.00

**AOT** ปรับตัวแรงในสัปดาห์ที่ผ่านมา เกิดจากแรงกระตุ้นจากรัสเซีย ประกาศเริ่มใช้วัคซีนป้องกันเชื้อไวรัสโควิด-19 ทำให้นักลงทุนแห่กันทำกำไรหุ้นในกลุ่มที่โดนผลกระทบ อย่างไรก็ตามผลประกอบการ AOT ที่ประกาศออกมา ถือเป็นตัวจุดรั้งให้ราคาหุ้นปรับตัวลงกว่า 2% ในช่วงครึ่งเช้าของวันศุกร์ที่ผ่านมา

Company Recommendation	Last Price (14/08/2020)	FairValue	Upside	PER 20F	Div Yield 20F (%)	
AOT	Switch	54.00	61.01	13.0%	185.21	0.32

**KBANK** หุ้น Valuation เด่นอย่าง KBANK ซึ่งมีปัจจัยบวกเข้ามา เช่น ความคืบหน้าการพัฒนาวัคซีนโควิด-19 จึงทำให้ KBANK ปรับตัวขึ้นแรง แต่เชื่อว่าเป็นการปรับตัวขึ้นระยะสั้น เพราะแนวโน้มผลการดำเนินงานในช่วงไตรมาส 3 และไตรมาส 4 ปีนี้ ยังไม่ดีจากความกังวลหนี้ที่ไม่ก่อให้เกิดรายได้ (NPL) มีโอกาสปรับตัวเพิ่มขึ้น หลังหมดมาตรการพักชำระหนี้ของธนาคารแห่งประเทศไทย (ธปท.)

Company Recommendation	Last Price (14/08/2020)	FairValue	Upside	PER 20F	Div Yield 20F (%)	
KBANK	Switch	89.00	93.00	4.5%	11.77	2.25

# 3 หุ้นที่ปรับตัวลงแรงในรอบสัปดาห์



**วิเคราะห์ปัจจัยเทคนิค :** หลังจากราคาหลุดแนวรับ 81.75 บาท ลงมา ปัจจุบันราคาอยู่ในลักษณะแกว่งหาฐาน แนวรับ 69.25 / แนวต้าน 81.00 บาท



**วิเคราะห์ปัจจัยเทคนิค :** ราคาปรับลงมาทดสอบแนวรับที่ 25.25 บาท โดยมีสัญญาณฟื้นตัวจากแท่งเทียน ทำ Higher Low ประเมินแนวรับที่ 25.25 บาท / แนวต้าน 29.50 บาท



**วิเคราะห์ปัจจัยเทคนิค :** ราคาติดแนวต้านที่ 69.75 บาท พร้อมทั้งหลุด EMA 10 วัน ราคายังในจังหวะแกว่งหาฐาน โดยประเมินแนวรับไว้ที่ 65.00 บาท / แนวต้าน 69.75 บาท

**STGT** โดนกดดันจากประเด็น รัสเซีย ที่ประกาศเริ่มใช้วัคซีนป้องกันเชื้อไวรัสโควิด-19 ชาติแรกของโลก จึงทำให้หุ้นกลุ่มถุงมือยางปรับตัวลงแรงทั่วโลก ทั้ง Supermax ,Top Glove และ STGT ที่ปรับตัวลงเกิน 10% ในสัปดาห์ที่ผ่านมา

Company	Recommendation	Last Price (14/08/2020)	FairValue	Upside	PER 20F	Div Yield 20F (%)
STGT	BUY	73.00	90.00	23.3%	24.96	1.60

**STA** หนึ่งในหุ้นกลุ่มเกษตร(คือหุ้น STGT 56.1%) ปรับตัวขึ้นแรงกว่า 100% จากประเด็น COVID-19 จึงทำให้เห็นการเก็งกำไรออกมาบ้าง อีกทั้งโดนกดดันจาก รัสเซีย ที่ประกาศเริ่มใช้วัคซีนป้องกันเชื้อไวรัสโควิด-19 ชาติแรกของโลก

Company	Recommendation	Last Price (14/08/2020)	FairValue	Upside	PER 20F	Div Yield 20F (%)
STA	BUY	26.00	37.00	42.3%	11.13	3.85

**CPALL** หนึ่งในหุ้นที่โดนผลกระทบจากการแพร่ระบาดของ COVID-19 รวมถึงแนวโน้มการฟื้นตัวค่อนข้างช้าในช่วงครึ่งหลังของปี (ช้ากว่าตลาดฯคาด) อีกทั้งมีความเสี่ยงจากการดอกเบี้ยที่กู้ซื้อ Lotus ซึ่งยังไม่ทราบว่าจะกระทบมากน้อยเพียงไหน จึงทำให้ราคาหุ้นปรับตัวลงกว่า 2% ในสัปดาห์ที่ผ่านมา

Company	Recommendation	Last Price (14/08/2020)	FairValue	Upside	PER 20F	Div Yield 20F (%)
CPALL	BUY	65.75	75.50	14.8%	31.07	1.62

## Timeline ความขัดแย้งระหว่างสหรัฐกับจีนในปี 2563

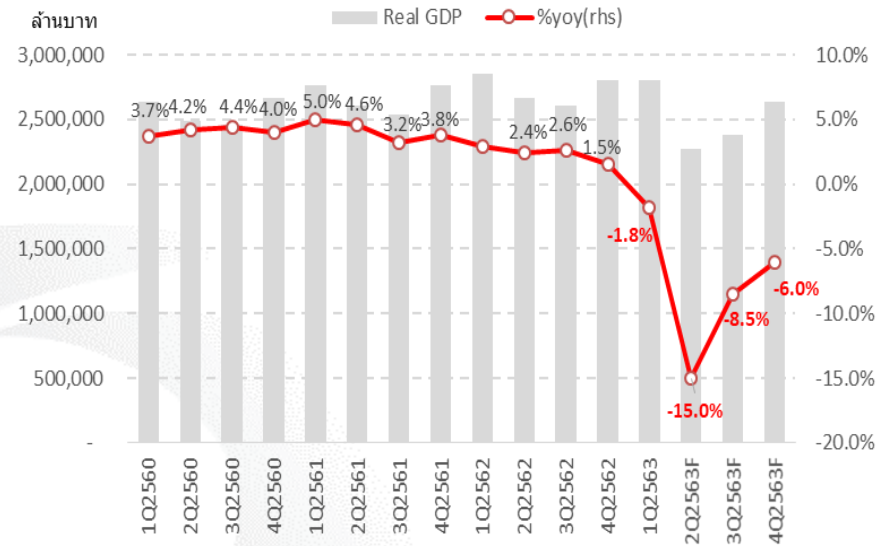
### ปี 2563

- 15 ม.ค.
- 15 ก.พ.
- 30 มี.ย.
- 1 ก.ค.
- 15 ก.ค.
- 22 ก.ค.
- 27 ก.ค.
- 7 ส.ค.
- 8 ส.ค.
- 9 ส.ค.
- 10 ส.ค.
- เลื่อนไม่มีกำหนด

### เหตุการณ์สำคัญ

- ทั้ง 2 ประเทศบรรลุข้อตกลงการค้าเฟส 1
- ข้อตกลงการค้าเฟส 1 มีผล
- จีนบังคับใช้กฎหมายความมั่นคงในฮ่องกง
- สหรัฐห้ามหน่วยงานรัฐซื้ออุปกรณ์จาก Huawei และ ZTE
- สหรัฐยกเลิกสถานะพิเศษทางการค้าของฮ่องกง
- สหรัฐปิดสถานกงสุลจีนในฮุสตัน
- จีนปิดสถานกงสุลสหรัฐในเจิ้งตู
- สหรัฐสั่งห้ามบริษัทสัญชาติสหรัฐทำธุรกิจกับ TikTok และ WeChat เนื่องจากกล่าวหาว่าเปิดเผยข้อมูลส่วนบุคคล
- สหรัฐคว่ำบาตรเจ้าหน้าที่จีน 11 ราย รวมถึงนาง Carrie Lam ผู้บริหารสูงสุดของฮ่องกง
- TikTok พิจารณาฟ้องสหรัฐกลับ เพราะไม่เปิดโอกาสให้บริษัทชี้แจงข้อกล่าวหา
- จีนตอบโต้โดยคว่ำบาตรชาวอเมริกัน 11 ราย
- ทั้ง 2 ประเทศประชุมทบทวนข้อตกลงการค้าเฟส 1

## คาดการณ์ GDP รายไตรมาสปี 2563



## หลังการชุมนุม 1 เดือนส่งผลต่อ SET Index และเม็ดเงินต่างชาติอย่างไร

ชื่อกลุ่ม	%Chg SET Index	1 เดือน เม็ดเงินต่างชาติ (ล้านบาท)
การชุมนุมกลุ่มพันธมิตร (2551)	-12.20%	-42,456
การชุมนุมกลุ่ม นปช (2553)*	4.80%	29,463
การชุมนุมกลุ่ม กปปส (2556)	-4.20%	-49,639
ค่าเฉลี่ย	<b>-3.87%</b>	<b>-20,877</b>

ที่มา: ฝ่ายวิจัย ASPS

Fund Flow ช่วงการชุมนุม นปช.ต่างชาติซื้อสุทธิหุ้นในภูมิภาคทุกประเทศ





## Daily Strategy

ภาพรวม SET Index ถูกปกคลุมด้วยหลายแรงกดดัน ทั้งค่าโร 2Q63 ที่หดตัว 56%YoY นำไปสู่การปรับลดประมาณการค่าโรปี 2563 ลง, GDP จวด 2Q63 ที่จะประกาศวันนี้ พ่ายวิจัยประเมิน -15%YoY และสถานการณ์การเมืองที่ร้อนแรง คาด SET Index ปรับฐานต่อ



## Support and Resistance

แนวรับ 1335 จุด

แนวต้าน 1350 จุด



## Top pick

ML (FV @ 32.00)

BEM (FV @ 10.00)

TKN (FV @ 11.00)



## Portfolio

➡ IN:

➡ OUT:



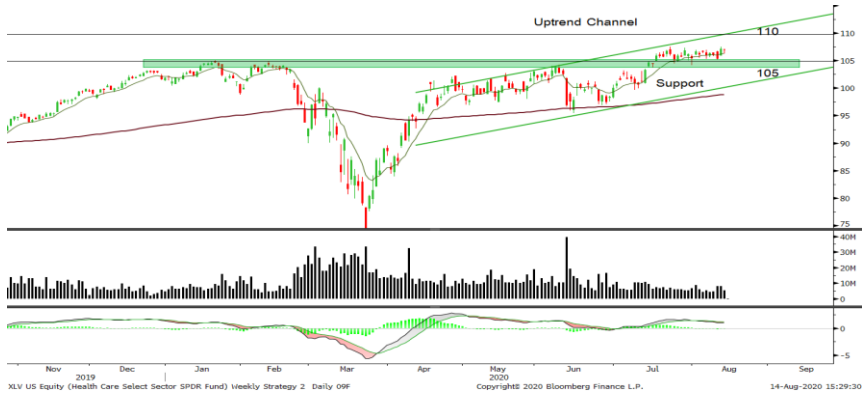
Stocks	Start Date	Weight	Return	Price		Fair Value
				Cost	Last	
CPALL	30 Jul	10%	▼ -3.3%	68.00	65.75	75.50
INTUCH	09 Jun	15%	▲ 2.1%	56.33	57.50	70.20
RJH	11 Aug	5%	▼ -0.4%	22.70	22.60	26.90
AP	22 Jul	15%	▲ 2.4%	6.25	6.40	7.70
BEM	13 Aug	10%	▲ 1.1%	9.10	9.20	10.00
ML	14 Aug	10%	▼ -1.9%	25.75	25.25	32.00
SPVI	03 Aug	10%	▼ -5.3%	2.83	2.68	3.40
MCS	16 Jul	10%	▲ 3.0%	13.30	13.70	17.80
TKN	11 Aug	5%	▲ 1.0%	9.90	10.00	11.00
CPF	15 Jul	10%	▼ -2.9%	34.00	33.00	40.00



## Performance

ผลตอบแทนของ ASPS Portfolio





**วิเคราะห์ปัจจัยเทคนิค :** ภาพรายสัปดาห์ ราคาแกว่งตัวในกรอบ Uptrend Channel โดยมีเส้น EMA 10 สัปดาห์ เป็นแนวรับสนับสนุน ทั้งนี้ หากถอยลงมา บริเวณเส้นดังกล่าวที่ 105 เหรียญฯ ใช้เป็นจุดเข้าซื้อสะสม เพื่อหวังการกลับเข้าสู่แนวโน้มขาขึ้นเดิม ประเมินแนวต้านไว้ที่ 110 เหรียญฯ จุดตัดขาดทุน หากหลุด 101 เหรียญฯ



**วิเคราะห์ปัจจัยเทคนิค :** ภาพรายสัปดาห์ หลังจาก Breakout เส้น Downtrend Line ที่ 80 เหรียญฯ ขึ้นมา ทิศทางราคาปัจจุบันยังฟื้นตัวได้ดี และกำลังหวะ: Higher Low ทั้งนี้ หากย่อลงมาบริเวณแนวรับที่ 79-81 เหรียญฯ ใช้เป็นจุดเข้าซื้อสะสม ประเมินแนวต้านไว้ที่ 85 เหรียญฯ จุดขาดทุนหากหลุด 76 เหรียญฯ

## Merck & Co Inc (XLV US)

Target Price Consensus 94.67 USD (Upside 14.5%)

**วิเคราะห์ปัจจัยพื้นฐาน** บริษัท เวชภัณฑ์ข้ามชาติสัญชาติอเมริกันและเป็นหนึ่งใน บริษัท เวชภัณฑ์ที่ใหญ่อันดับ 3 ของโลก โดยสัดส่วนรายได้หลักๆ มาจาก Pharmaceutical กว่า 90% ซึ่งคาดกำไรปี 2563 เติบโตกว่า 7.3%yoy จากแนวโน้มความต้องการใช้ยา รักษาโรคเฉพาะทางแข็งแกร่ง อาทิ Keytruda ที่ช่วยรักษามะเร็งปอดห้ง ,คีโระและคอรวมถึงผู้ป่วยมะเร็งปอดและ Gardasil วัคซีนที่ช่วยป้องกันมะเร็งปากมดลูก รวมถึงความคาดหวังการผลิตวัคซีน COVID-19

(unit : USD)	2019	2020F	2021F
NET INCOME (m)	13382.00	14233.41	15502.29
EPS	5.18	5.56	6.17
P/E (x)	15.96	14.87	13.39

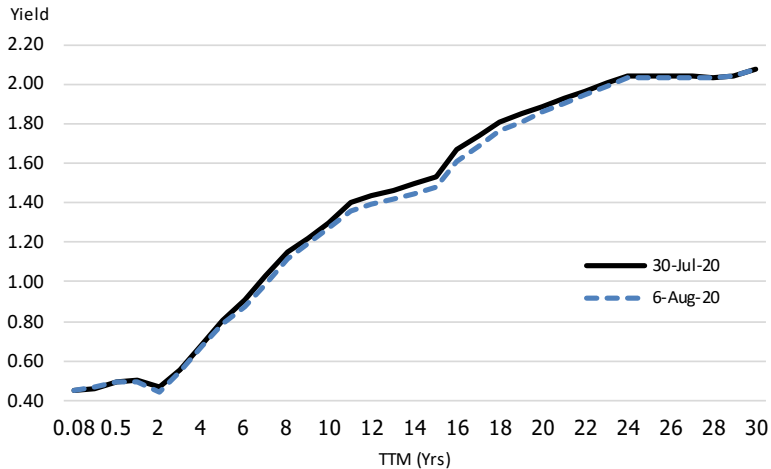
## Health Care Select Sector SPDR Fund (MRK US)

Target Price Consensus - USD (Upside -%)

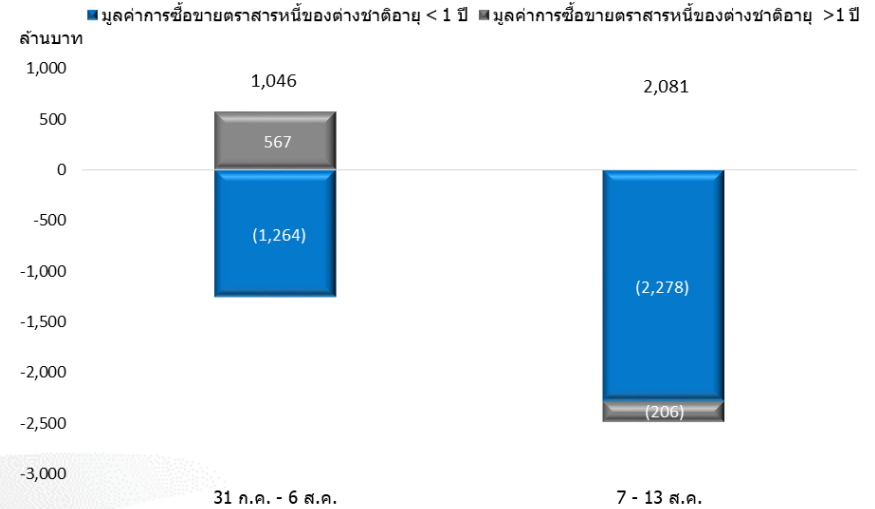
**วิเคราะห์ปัจจัยพื้นฐาน** ETF ที่ลงทุนใน USA และมีสินทรัพย์มากที่สุดในกลุ่มอยู่ที่ โดยมีนโยบายสร้างผลตอบแทนอ้างอิงกับ Healthcare Select Sector Index ซึ่งประกอบไปด้วยบริษัทอุปกรณ์การแพทย์ ผู้บริการด้าน Health Care Biotechnology และ Pharmaceutical เป็นต้น โดยมีสัดส่วนหุ้น 3 อันดับแรก ได้แก่ Johnson&Johnson 9.8% รองลงมา คือ United Health Group 7.5% และ Pfizer ที่ 5.3% ตามลำดับ

(unit : HKD)	2019	2020F	2021F
NET INCOME (m)			
EPS			
P/E (x)			

# Fixed Income



Tenor	1Y	3Y	5Y	10Y	20Y	30Y
30-Jul-20	0.500	0.558	0.81	1.30	1.89	2.07
6-Aug-20	0.498	0.545	0.79	1.27	1.86	2.07
Change (bps.)	↓(0.2)	↓(1.3)	↓(2.2)	↓(2.7)	↓(3.0)	↑0.1



Recc.	สัญลักษณ์ตราสารหนี้	หน่วยงานที่ออก	อันดับ (Rating)	อายุคงเหลือ (ปี)	ดอกเบี้ยหน้าตัว (% ต่อปี)	ผลตอบแทนล่าสุด MTM (% ต่อปี)
★	SCC23NA	บริษัท ปูนซีเมนต์ไทย จำกัด (มหาชน)	หุ้นกู้: A(thai); บริษัท: AA(thai)/TRIS	3.263	2.80	1.82
★	CPNREIT232A	ทรัสต์เพื่อการลงทุนในสิทธิการเช่าอสังหาริมทรัพย์ CPN รีเทล โกรท	หุ้นกู้: AA; บริษัท: AA/TRIS	2.49	3.30	2.16
	TPIPP22NA	บริษัท ทีพีโอ โพลีน เพาเวอร์ จำกัด (มหาชน)	หุ้นกู้: BBB+; บริษัท: BBB+/TRIS	2.24	3.50	3.73
	BJC233A	บริษัท เบอร์ลี ยุคเกอร์ จำกัด (มหาชน)	หุ้นกู้: A+; บริษัท: A+/TRIS	2.61	3.20	2.22
	TBEV223A	บริษัท ไทยเบฟเวอเรจ จำกัด (มหาชน)	หุ้นกู้: AA(thai); บริษัท: AA(thai)/TRIS	1.59	3.20	1.86

# Alternative Investment



## FCN

ตลาดหุ้นหลายประเทศ ททยอยปรับตัวขึ้นจนมี Volatility ต่ำ อีกทั้งประเด็นการแพร่ระบาดของ COVID-19 รอบ 2 และสงครามการค้าจีน-สหรัฐฯที่ยังมีอยู่ จึงทำให้ไม่ใช่ช่วงเวลาที่เหมาะสมสำหรับสินค้าดังกล่าว พายวัญฯ จึงแนะนำให้หลีกเลี่ยงไปก่อน จนกว่าตลาดฯจะตอบรับประเด็นดังกล่าวไปพอสมควร ถึงเป็นจังหวะที่ร่ำลงทุนอีกครั้ง



## ELN

สำหรับนักลงทุนที่คุ้นเคยกับหุ้นไทย แต่อยากได้ผลตอบแทนที่แน่นอน และความเสี่ยงอยู่ในระดับไม่สูงมาก แนะนำ หุ้นกู้ที่มีอนุพันธ์เฝงประเภท Bull Note / Bull Note with Protection บนหุ้นอ้างอิง (Underlying) อย่าง CPF

Product	FCN
Tenor	6 month
Pay Frequency	Monthly
CCY	USD
Stock 1	1093 HK
Stock 2	688 HK
Stock 3	2007 HK
Indicative PRC	8
Coupon p.a.	10.00%
Fixed Coupons	All Periods
Put	83.70%
Auto Call	97.00%
KO Type	Period End

Bull Note / Bull Note with Protection	
Underlying 1	CPF
Underlying 2	-
ELN Type	Bull Note
Settlement Method	Cash or Physical
Minimum Subscription	\$100,000
Time to Maturity	30 Days

# Derivatives Warrant (DW08)

## ADVA08C2012A

### DW RECOMENTATION

Effective Gearing	Sensitivity	Time Decay	Last Trading Date
5.1	0.87	-0.0070/2	29 DEC 2020



- \*แนวรับ : 0.63 บาท
- \*แนวต้าน : 0.72 บาท
- \*ตัดขาดทุน : 0.58 บาท

### Fundamental Corner ADVANC : Fair Value 210.00 บาท

- กำไร 2Q63 ดีกว่าคาด ส่วนหนึ่งมาจาก Upside เรื่องต้นทุนค่าเสื่อมโครงสร้าง
- การแข่งขันไม่แรง และมูลค่าเพิ่ม 5G ต่อรายได้ที่จะหนุน 2H63 พ้นจาก 1H63
- ราคาปัจจุบันมี Upside กว่า 10% เป็นหนึ่งในหุ้น Defensive รับมือยามตลาดผันผวน

### Technical Corner

เกิดสัญญาณ Technical Rebound จากแท่งเทียน Bullish Breakout หลังจากราคาปรับฐานลงมาทดสอบกรอบล่างของ Downtrend Channel โดยปัจจุบันมีฟื้นตัวหลังจากทดสอบ EMA 10 วัน แนะนำรอวันที่ 191.00 บาท เป้าหมาย 196.00 บาท และจุดตัดขาดทุน 188 บาท

## IVL08C2009A

### DW RECOMENTATION

Effective Gearing	Sensitivity	Time Decay	Last Trading Date
3.8	0.41	-0.0032/4	29 SEP 2020



- \*แนวรับ : 0.09 บาท
- \*แนวต้าน : 0.14 บาท
- \*ตัดขาดทุน : 0.07 บาท

### Fundamental Corner IVL : Fair Value 32.00 บาท

- มุมมองบวกต่อทิศทางกำไรในช่วง 2H63 จากทั้งปริมาณขาย และ spread พลัดกันที่โดยรวมที่คาดจะปรับตัวเพิ่มขึ้นตามการฟื้นตัวของเศรษฐกิจ
- เชื้อราคาหุ้นในช่วงที่ผ่านมามีผ่านการปรับฐานสะท้อนความกังวลต่างๆที่เกิดขึ้นไปในระดับหนึ่งแล้ว จนมี valuation ที่น่าสนใจ มองเป็นโอกาสทยอยสะสมลงทุน

### Technical Corner

หลังจากที่ ราคาแกว่งลงมาทดสอบกรอบล่างของ Downtrend Channel ราคาอยู่ในลักษณะแกว่งขึ้นต่อและเกิด Bullish Breakout จากแท่งเทียน พ้นแนวต้านที่ 25.00 บาทขึ้นมา แนะนำรอวันที่ 24.80 บาท เป้าหมาย 27.00 บาท และจุดตัดขาดทุน 23.60 บาท

## AOT08P2009A

### DW RECOMENTATION

Effective Gearing	Sensitivity	Time Decay	Last Trading Date
3.2	0.49	-0.0096/2	29 SEP 2020



- \*แนวรับ : 0.33 บาท
- \*แนวต้าน : 0.40 บาท
- \*ตัดขาดทุน : 0.30 บาท

### Fundamental Corner AOT : Fair Value 61.00 บาท

- ราคาหุ้นปรับขึ้นแรงในสัปดาห์ที่ผ่านมากกว่า 10% จากความคืบหน้าวัคซีนจากรัฐชียรวมถึงผลประโยชน์ที่ขาดทุนน้อยกว่าคาดจากรายการพิเศษกลับสำรองเงินโบนัส
- แต่อย่างไรก็ตามเชื่อว่าการใช้วัคซีนจะสามารถใช้ได้ในช่วงกว้างอย่างรวดเร็วในช่วง 1Q64-2Q64 ทำให้การฟื้นตัวของผู้ใช้บริการยังล่าช้ากดดันผลประโยชน์ช่วง 2H63 ขาดทุน

### Technical Corner

สัญญาณจากแท่งเทียน เริ่มดูเสี่ยงขึ้น หลังจากที่เกิด Hanging man บริเวณแนวต้านที่ 56.75 บาท พร้อมแท่งถัดมาเกิดแท่งเทียนแดงยาว เพิ่มเติม ทำให้มองว่าปัจจุบันอยู่ในภาวะ การย่อราคา เปิดสถานะที่ 55.50 บาท เป้าหมาย 52.75 บาท และจุดตัดขาดทุน 57.00 บาท

# Appendix

---

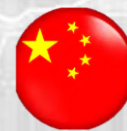




**ASP-DPLUS**



**ASP-FLEXPLUS  
ASP-SME**



**ASP-CHINA  
ASP-EVOCHINA**



**ASP-VIETVIET**



**ASP-INDIA**



**ASP-GIPLUS  
ASP-ROBOT  
ASP-DISRUPT**

## Economic Calendar

วันที่	ประเทศ	เหตุการณ์สำคัญ	งวด	Consensus	งวดก่อน
15 ส.ค. 63		สหรัฐ-จีน ประชุมทบทวน ข้อตกลงการค้า	ส.ค.-63	-	-
17-20 ส.ค. 63		สหรัฐ การประชุมใหญ่ พรรค Democratic	ส.ค.-63	-	-
18 ส.ค. 63		OPEC ประชุม OPEC	ส.ค.-63	-	-
20 ส.ค. 63		สหรัฐ รายงานการ ประชุม Fed	ก.ค.-63	-	-
21 ส.ค. 63		ยุโรป PMI ภาคการผลิต	ส.ค.-63	52.5	51.8
21 ส.ค. 63		สหรัฐ ยอดขายบ้านมือ สอง (%mom)	ก.ค.-63	-	20.7%



## DW08 ที่ผ่านการคัดกรอง สเปค ด้วยเงื่อนไขแล้ว

ประจำวันที่ 14 สิงหาคม 2563

ADVA08C2009A  
AOT08C2009A  
BANP08C2009A  
BBL08C2009A  
BGRI08C2009A  
CRC08C2009A  
EA08C2009A  
GPSC08C2009A  
GULF08C2009A  
OSP08C2009A  
ADVA08P2009A  
AOT08P2009A  
BANP08P2009A  
BBL08P2009A  
AMAT08C2010A  
CPF08C2010A  
MINT08C2010A  
TOP08C2010A  
PTTG08P2010A  
TRUE08P2010A

BDMS08C2011A  
COM708C2011A  
CPAL08C2011A  
ESSO08C2011A  
GFPT08C2011A

IVL08P2011A  
JAS08C2011A  
KBAN08C2011A  
KTC08C2011A  
MTC08C2011A  
PTG08C2011A  
PTTE08C2011A  
RS08C2011A  
SAWA08C2011A  
SCC08C2011A  
SPRC08C2011A  
TU08C2011A  
WHA08C2011A

ADVA08C2012A  
AWC08C2012A  
CBG08C2012A  
CENT08C2012A  
CKP08C2012A  
DOH08C2012A  
DTAC08C2012A  
GULF08C2012A  
KCE08C2012A  
SCB08P2012A  
STEC08C2012A  
SUPE08C2012A  
TASC08C2012A  
TRUE08C2012A



\*เกณฑ์การคัดกรอง DW08 Highlight

- 1) Effective Gearing :> 1 - 3 เท่า
- 2) Sensitivity : ระหว่าง 0.5 - 1.20
- 3) Remaining Maturity : >1 - 3 เดือน

☎ 0 2680 1777, 1077

🌐 warrant08.com

📄 บัญชีพอร์ตเปลี่ยนหลัก DW08

📘 DW08 – เทคนิค DW



# Disclaimer

ข้อมูลในเอกสารฉบับนี้ รวบรวมมาจากแหล่งข้อมูลที่น่าเชื่อถือ อย่างไรก็ตาม บริษัทหลักทรัพย์ เอเชีย พลัส จำกัด ไม่สามารถที่จะยืนยันหรือรับรองความถูกต้องของข้อมูลเหล่านี้ได้ ไม่ว่าประการใดๆ บทวิเคราะห์ในเอกสารนี้ จัดทำขึ้นโดยอ้างอิงหลักเกณฑ์ทางวิชาการเกี่ยวกับหลักการวิเคราะห์ และมีได้เป็นการชี้แนะ หรือเสนอแนะให้ซื้อหรือขายหลักทรัพย์ใดๆ การตัดสินใจซื้อหรือขายหลักทรัพย์ใดๆ ของผู้อ่าน ไม่ว่าจะเกิดจากการอ่านบทความในเอกสารนี้หรือไม่ก็ตาม ล้วนเป็นผลจากการใช้วิจารณญาณของผู้อ่าน โดยไม่มีส่วนเกี่ยวข้องกับหรือพัวพันใดๆ กับ บริษัทหลักทรัพย์ เอเชีย พลัส จำกัด ไม่ว่ากรณีใด

## นักวิเคราะห์

เกิดศักดิ์ ทวีธีระธรรม

เลขทะเบียนนักวิเคราะห์: 004132

ชาญชัย พันทาทนาทิจ

เลขทะเบียนนักวิเคราะห์: 064045

ภราดร เตียรณปราโมทย์

เลขทะเบียนนักวิเคราะห์: 075365

ฐกฤต ชาติเชิดศักดิ์

เลขทะเบียนนักวิเคราะห์: 087636

วรรณพฤษภ์ โทมลวิทยารส

เลขทะเบียนนักวิเคราะห์: 110506

ภวัต ภัทราพงษ์

ผู้ช่วยนักวิเคราะห์เชิงปริมาณ

ธนัฐธร เกิดเนตร

ผู้ช่วยนักวิเคราะห์ด้านเทคนิค