

DERIVATIVES TALK

กลยุทธ์การลงทุนอนุพันธ์

19 สิงหาคม 2563



SET50 Futures:

สถานะ: Short S50U20 ทุน 861 จุด ถูกปิดเท่ากับ แนะนำ Trading S50U20 กรอบ 860 - 870 จุด และให้ Long ที่กรอบล่าง เชื่อว่า SET50 มีแรงหนุนจากสภาพคล่องส่วนเกิน

SET50 Option:

สถานะ: Long S50U20P875 ทุน 36 จุด ถูก Cut Loss 3 จุด หรือ Long S50U20C850 ที่ 25 จุด (SET50=860) เป้าทำกำไร 35 จุด (SET50=870) Cut Loss 3 จุดจากทุน

Single Stock Futures:

แนะนำให้รอเปิด Long AAVU20 ที่ 1.85 บาท เป้าทำกำไรที่ 2 บาท และ Cut Loss 0.07 บาทจากทุน คู่แข่งที่ลดลง, วัคซีน covid-19 ที่คืบหน้า ช่วยหนุนราคาหุ้น

คงคำแนะนำให้รอเปิด Long BEMU20 ที่ 8.80 บาท เป้าทำกำไรที่ 9.10 บาท Cut Loss 0.15 บาทจากทุน คาดผลกระทบการ 2H63 พื้นตัวกลับชัดเจน

Gold Futures:

ราคาทองคำปรับตัวขึ้นมาบริเวณ 2000\$ เชื่อว่ามีโอกาสสูงขายทำกำไร แนะนำถือสถานะ Short GFQ20 ทุน 29740 บาท เป้าทำกำไร 29150 บาท(1970\$) Cut Loss 100 บาท

SET50 Index Futures / Option P. 2

Single Stock Futures P. 4

Gold Futures P. 7

*ภายใต้สภาวะที่ตลาดเผชิญกับความผันผวนสูง ทำให้การปรับกลยุทธ์ใน Derivative Talk ต้องสามารถดำเนินการได้อย่างรวดเร็วขึ้น ฝ่ายวิจัยฯจึงได้มีการเพิ่มช่องทางติดตามคำแนะนำกลยุทธ์การซื้อขาย ระหว่างวันทำการผ่าน 2 ช่องทาง เพื่อให้นักลงทุนสามารถปรับเปลี่ยนกลยุทธ์ได้มีประสิทธิภาพมากยิ่งขึ้น คือ

- แอปพลิเคชัน: [ASP Smart](#)
- Telegram: [ASIA PLUS GROUP](#) (<http://bit.ly/TeleAsiaplusgroup>)

สถานะของนักลงทุน

	All Futures Long(Short) Position : Contract			Accumulated Long(Short)		
	Long	Short	Net	2 Days	1 Weeks	1 Months
Institution	79,669	72,625	7,044	18,394	7,178	346,318
Foreign	91,797	81,456	10,341	14,832	-1,121	-40,554
Retail	163,320	180,705	-17,385	-33,226	-6,057	-305,764

	SET50 Futures Long(Short) Position : Contract			Accumulated Long(Short)		
	Long	Short	Net	2 Days	1 Weeks	1 Months
Institution	23,737	28,099	-4,362	-3,824	388	8,173
Foreign	58,095	44,781	13,314	17,302	7,911	-10,408
Retail	85,895	94,847	-8,952	-13,478	-8,299	2,235

	Single Stock Futures Long(Short) Position : Contract			Accumulated Long(Short)		
	Long	Short	Net	2 Days	1 Weeks	1 Months
Institution	40,339	27,733	12,606	28,320	17,103	345,660
Foreign	9,818	8,326	1,492	202	557	-15,841
Retail	34,445	48,543	-14,098	-28,522	-17,660	-329,819

	Metal Futures Long(Short) Position : Contract			Accumulated Long(Short)		
	Long	Short	Net	2 Days	1 Weeks	1 Months
Institution	9,706	9,478	228	878	-1,118	-3,388
Foreign	23,884	28,349	-4,465	-2,672	-9,589	-13,970
Retail	35,282	31,045	4,237	1,794	10,707	17,358

	Call Option Long(Short) Position : Contract			Accumulated Long(Short)		
	Long	Short	Net	2 Days	1 Weeks	1 Months
Institution	391	195	196	145	-160	-1,156
Foreign	3	38	-35	-36	-295	-869
Retail	1,481	1,642	-161	-110	303	1,718

	Put Option Long(Short) Position : Contract			Accumulated Long(Short)		
	Long	Short	Net	2 Days	1 Weeks	1 Months
Institution	736	1,088	-352	-293	176	2,746
Foreign	3	2	1	1	-152	474
Retail	4,179	3,828	351	294	-49	-2,396

ที่มา: สายงานวิจัย บล. เอเชีย พลัส

RESEARCH DIVISION

บริษัทหลักทรัพย์ เอเชีย พลัส

เกิดศักดิ์ ทวีระธรรม

นักวิเคราะห์ปัจจัยพื้นฐานด้านตลาดทุน และทางเทคนิค
เลขทะเบียนนักวิเคราะห์: 004132

ประสิทธิ์ รัตนกิจมงคล, CISA, CFA

นักวิเคราะห์ปัจจัยพื้นฐานด้านตลาดทุน และด้านเทคนิค
เลขทะเบียนนักวิเคราะห์: 025917

นวลพรรณ น้อยรัชชกุล

นักวิเคราะห์ปัจจัยพื้นฐานด้านตลาดทุน และด้านเทคนิค
เลขทะเบียนนักวิเคราะห์: 019994

ชาญชัย พันการนาทิจ

นักวิเคราะห์ปัจจัยพื้นฐานด้านตลาดทุน และทางเทคนิค
เลขทะเบียนนักวิเคราะห์: 064045

ธนัฐธรรม เกิดเนตร

ผู้ช่วยนักวิเคราะห์

SET50 Overview

ตลาดหุ้นสหรัฐฯและราคาน้ำมันดิบวานนี้แกว่งทรงตัวจากนักลงทุนให้น้ำหนักไปที่การรอดความชัดเจนของแผนการกระตุ้นเศรษฐกิจรอบใหม่และการรายงานสต็อกน้ำมันดิบโดย EIA ในเย็นวันนี้ ส่วนประเด็นในประเทศให้ความสนใจไปที่การประชุมศูนย์บริหารสถานการณ์เศรษฐกิจจากผลกระทบโควิด (ศบค.) นัดแรก คาดจะมีการเสนอมาตรการกระตุ้นเศรษฐกิจเพิ่มเติม เช่น ชิม ซือบ ไข่ ซึ่งจะเป็น Sentiment บวกต่อหุ้นกลุ่มค่าปลีก ส่วนทิศทาง Fund Flow เห็นสัญญาณบวกจาก Dollar Index ที่อ่อนค่าลงทำจุดต่ำสุดในรอบ 27 เดือน สร้างความคาดหวังเชิงบวกต่อเม็ดเงินโยกย้ายเข้ามาสู่สินทรัพย์อื่นๆ เช่น ตลาดหุ้นรวมถึงสินค้าโภคภัณฑ์ ส่วนเม็ดเงินจากนักลงทุนในประเทศเชื่อว่าความเสี่ยงจากการ Downgrade ของทั้ง GDP Growth และกำไรบริษัทจดทะเบียนน่าจะเริ่มชะลอลง จะทำให้สภาพคล่องในระบบที่ปัจจุบันอยู่ในระดับสูง สะท้อนได้จากเงินฝากทั้งระบบอยู่ที่ 15.4 ล้านล้านบาทมีโอกาสหันเข้าสู่สินทรัพย์เสี่ยงมากขึ้น ภายใต้ปัจจัยแวดล้อมที่มีน้ำหนักในทางบวกข้างต้นจึงคาด SET50 Index วันนี้ปรับขึ้นตามกรอบ 860-875 จุด

	SET50	S50U20	S50Z20
แนวรับ	860	860	858
แนวต้าน	875	870	868

*ภายใต้สภาวะที่ตลาดเผชิญกับความผันผวนสูง ฝ่ายวิจัยจึงได้มีการเพิ่มช่องทางติดตามคำแนะนำกลยุทธ์การซื้อขายระหว่างวันผ่าน 2 ช่องทาง คือ

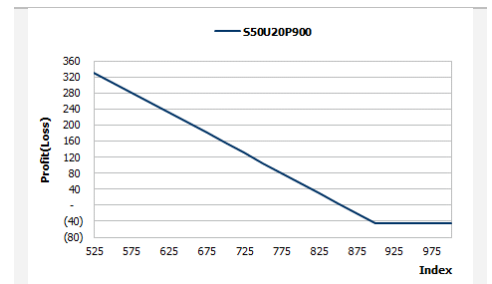
- แอปพลิเคชัน: [ASP Smart](#)
- Telegram: [ASIA PLUS GROUP](#)
(<http://bit.ly/TeleAsiaplusgroup>)

SET50 Index Futures

Direction Trading: สถานะ Short S50U20 ทุน 861 จุด ถูกปิดเท่าทุน แนะนำ Trading S50U20 กรอบ 860 – 870 จุด และให้ Long ที่กรอบล่าง เชื่อว่า SET50 มีแรงหนุนจากสภาพคล่องส่วนเกิน

Spread Trading: Spread ระหว่าง S50Z20-S50U20 ปัจจุบันอยู่ที่ -2.80 จุด ซึ่งใกล้เคียงกับค่าทางทฤษฎีที่ -2.43 จุด จึงไม่กว้างมากพอที่จะเปิดสถานะทำกำไร

SET50 Option: สถานะ Long S50U20P875 ทุน 36 จุด ถูก Cut Loss 3 จุด รอ Long S50U20C850 ที่ 25 จุด (SET50=860) เป้าทำกำไร 35 จุด (SET50=870) Cut Loss 3 จุดจากทุน



หมายเหตุ : ตัวคูณดัชนีเท่ากับ 200 บาท ต่อ 1 จุดของดัชนี

	Last	1Yr Hist. Volatility	2Week Hist. Volatility
SET50 Index	867.86	31.78816	16.95848

Call Option

	Premium	Chg	Break Even	Intrinsic Value	Time Value	All-in-Premium	Theory Price	Volume	Open Interest	Implied Volatility	Delta	Effective Gearing	Time Decay
S50U20C925	5.30	1.30	> 930.3	0.00	5.30	7.19%	5.76	324	1908	19.80	0.17	27.22	0.1
S50U20C900	10.20	1.20	> 910.2	0.00	10.30	4.88%	11.16	567	2709	20.18	0.29	24.77	0.0
S50U20C875	19.40	1.80	> 894.4	0.00	19.40	3.06%	19.84	525	2501	20.58	0.45	19.95	0.0
S50U20C850	32.50	2.00	> 882.5	17.86	14.64	1.69%	32.46	122	1357	20.98	0.61	16.23	0.0
S50U20C825	51.00	4.50	> 876	42.86	8.14	0.94%	49.09	46	446	23.08	0.73	12.46	0.0

Put Option

	Premium	Chg	Break Even	Intrinsic Value	Time Value	All-in-Premium	Theory Price	Volume	Open Interest	Implied Volatility	Delta	Effective Gearing	Time Decay
S50U20P925	69.90	-0.10	< 855.1	57.14	12.76	-1.47%	65.39	1	173	17.66	-0.88	-11.70	0.0
S50U20P900	45.00	-11.90	< 855	32.14	12.86	-1.48%	45.81	70	1661	20.06	-0.71	-14.20	0.0
S50U20P875	28.90	-8.00	< 846.1	7.14	21.76	-2.51%	29.50	181	1511	20.59	-0.55	-16.65	0.0
S50U20P850	17.00	-7.20	< 833	0.00	17.20	-4.02%	17.13	344	2523	20.89	-0.39	-19.40	0.0
S50U20P825	10.00	-5.80	< 815	0.00	10.00	-6.09%	8.77	483	2632	22.99	-0.26	-21.33	-0.1

ที่มา: สายงานวิจัย บล. เอเชีย พลัส

ภาพรวมการซื้อขาย SET50 Index

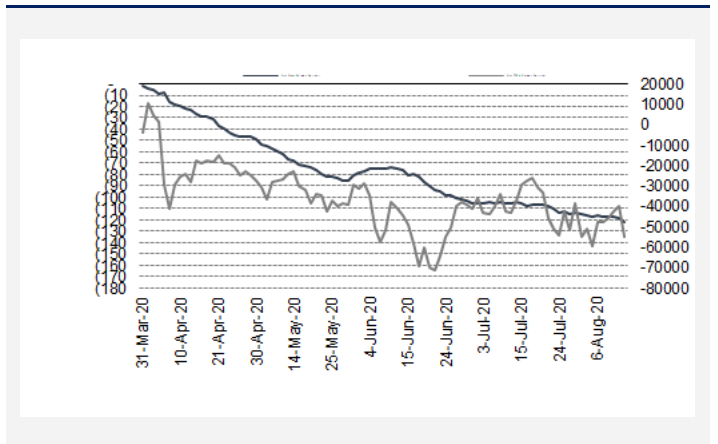
UNDERLYING	Close	Chg	%Chg	สรุปการซื้อขาย
SET50	867.86	6.61	0.76%	18/08/2020

Symbol	Settle	Chg	%Chg	Vol.	OI	OI Chg
S50N20	871.30	15.0	1.7%	77	340	0
S50Q20	868.10	10.1	1.2%	137	171	7
S50U20	865.90	10.8	1.2%	150,329	298,579	-5,937
S50Z20	863.00	10.7	1.2%	14,051	23,837	554
S50H20	739.40	8.0	1.1%	67,923	57,820	0
S50M21	855.50	10.8	1.3%	713	2,730	-41

SET50 Futures Long(Short) : สัญญา			สะสม Long(Short)			
	Long	Short	Net	2 วัน	2 สัปดาห์	QTD
สถาบัน	23,737	28,099	-4,362	-3,824	-7,528	0
ต่างชาติ	58,095	44,781	13,314	17,302	17,100	0
รายย่อย	85,895	94,847	-8,952	-13,478	-9,572	0

ที่มา: สายงานวิจัย บล. เอเชีย พลัส

ความสัมพันธ์สถานะของนักลงทุนต่างประเทศในตราสารทุน
และ: SET50 Futures



ที่มา: สายงานวิจัย บล. เอเชีย พลัส

คาดการณ์ Spread ณ สิ้นเดือนจาก ASPS Model

เป้าหมาย Spread ซีรียโทล - ซีรียโทล						
	S50J20	S50K20	S50M20	S50N20	S50Q20	S50U20
	ณ 29 เม.ย.63	ณ 28 พ.ค.63	ณ 29 มิ.ย.63	ณ 30 ก.ค.63	ณ 28 ส.ค.63	ณ 29 ก.ย.63
S50J20						
S50K20	-1.60					
S50M20	-1.32	0.28				
S50N20	-1.47	0.13	-0.15			
S50Q20	-5.84	-4.23	-4.52	-4.37		
S50U20	-6.88	-5.28	-5.56	-5.41	-1.04	

*สมมติฐานอัตราดอกเบี้ยนโยบายระหว่าง มี.ย. - ก.ย. 63 เท่ากับ 0.5%

ที่มา: สายงานวิจัย บล. เอเชีย พลัส

SET50 ที่ระดับค่า PER ต่างๆ

SET 50 Sensitivity	ม.ค. 62E	มี.ค. 62E	เม.ย. 62E	พ.ค. 62E	มิ.ย. 62E	ก.ย. 62E	ธ.ค. 62E
PER 15.5	898	870	857	843	830	789	748
PER 16	926	899	885	871	857	815	773
PER 16.5	955	927	912	898	883	840	797
PER 17	984	955	940	925	910	866	821
PER 17.5	1,013	983	967	952	937	891	845
PER 18	1,042	1,011	995	979	964	916	869
PER 18.5	1,071	1,039	1,023	1,007	990	942	893
PER 19	1,100	1,067	1,050	1,034	1,017	967	918

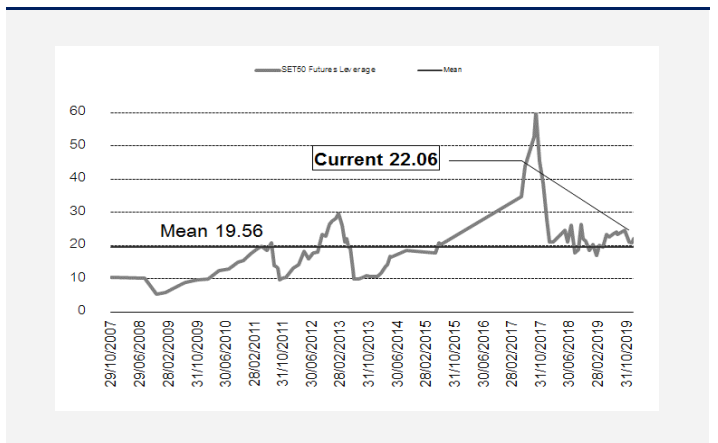
ที่มา: สายงานวิจัย บล. เอเชีย พลัส

คำนวณกำไรขาดทุนของ SET50 Futures

นักลงทุนรายย่อย					
(ค่าธรรมเนียม 87.10 บาท/สัญญา/ข้าง)					
ราคาปิด	chg (จุด)	กำไร	ค่าธรรมเนียม+ VAT (บาท)	กำไร	
Futures	เทียบกับ	(ขาดทุน)		(ขาดทุน)สุทธิ	
870.90	5.0	1,000	(186)	814	
869.90	4.0	800	(186)	614	
868.90	3.0	600	(186)	414	
867.90	2.0	400	(186)	214	
866.90	1.0	200	(186)	14	
865.90	0.0	0.0	(186)	(186)	
864.90	-1.0	(200)	(186)	(386)	
863.90	-2.0	(400)	(186)	(586)	
862.90	-3.0	(600)	(186)	(786)	
861.90	-4.0	(800)	(186)	(986)	
860.90	-5.0	(1,000)	(186)	(1,186)	

ที่มา: สายงานวิจัย บล. เอเชีย พลัส

ระดับ Leverage ของ SET50 Futures



ที่มา: Thailand Clearing House, ฝ่ายวิจัย ASPS

Single Stock Futures

Long AAVU20

ถึงแม้ว่ารายได้จะหดตัวอย่างหนักจากการที่ปิดเที่ยวบินราว 1 เดือน และจำนวนผู้โดยสารที่ลดลงราว 95% ส่งผลให้ราคาได้ปรับฐานลงมาค่อนข้างมาก แต่อย่างไรก็ตาม เริ่มเห็นทิศทางที่ดีขึ้นจากสถานการณ์การแพร่ระบาด Covid-19 มาตรการภาครัฐในการส่งเสริมการท่องเที่ยวในประเทศ รวมถึงการปรับโครงสร้างของการบินไทยทำให้มีการเตรียมยุบรวมคู่แข่งสายการบิน Low Cost อย่างไทยสมายล์ เชื่อว่าจะเป็น Sentiment บวกต่อราคาหุ้น

ส่วนภาพทางเทคนิค หลังจาก Breakout กรอบ Sideway Down ขึ้นมา ราคาปัจจุบัน แกว่งพักตัว บริเวณเส้น EMA 10 วันที่ 1.91 บาท ระยะสั้น หากยืนได้ มีโอกาสแกว่งขึ้นไปทดสอบ High เดิมที่ 2.10 บาท

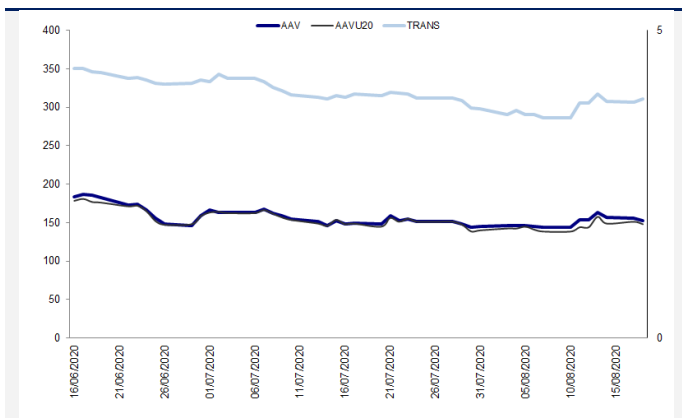
กลยุทธ์การลงทุน

แนะนำให้รอเปิด Long AAVU20 ที่ 1.85 บาท เป้าทำกำไรที่ 2 บาท และ Cut Loss 0.07 บาทจากทุน

Future								Underlying			
Future	Settle Price	Basis	ASP Theory Price	Vol	OI	OI Change	Leverage	Upside	PER 63F	PBV 63F	EPS GROWTH 63F
AAVU20	1.85	-0.06	1.91	4031	5871	22	5.03	7.67%		0.56	600.81%

ที่มา: สายงานวิจัย บล. เอเชีย พลัส

Historical Price



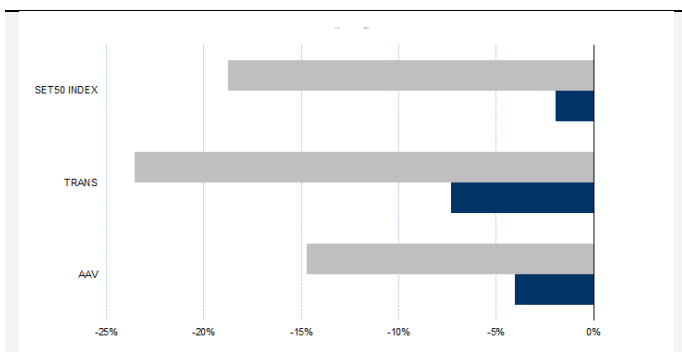
ที่มา: สายงานวิจัย บล. เอเชีย พลัส

คำนวณกำไรขาดทุนของ Stock Futures

ราคาปิด future	บัลลงทุนรายย่อย				
	chg (จุด) เทียบกับราคา	กำไร (บาท)	ค่าธรรมเนียม +VAT (บาท)	กำไรสุทธิ (บาท)	กำไรสุทธิ (บาท)
2.35	0.5	500	1.02	499	
2.25	0.4	400	1.02	399	
2.15	0.3	300	1.02	299	
2.05	0.2	200	1.02	199	
1.95	0.1	100	1.02	99	
1.85	0.0	-	1.02	(1)	
1.75	-0.1	(100)	1.02	(101)	
1.65	-0.2	(200)	1.02	(201)	
1.55	-0.3	(300)	1.02	(301)	
1.45	-0.4	(400)	1.02	(401)	
1.35	-0.5	(500)	1.02	(501)	

ที่มา: สายงานวิจัย บล. เอเชีย พลัส

Historical Return



ที่มา: สายงานวิจัย บล. เอเชีย พลัส

Technical Chart



ที่มา: สายงานวิจัย บล. เอเชีย พลัส

Single Stock Futures

Long BEMU20

ฝ่ายวิจัย คาดกำไร 2Q63 เท่ากับ 46 ล้านบาท ลดลง 94% YoY จากจำนวนผู้ใช้งานทางด่วนและรถไฟฟ้าหัดตัวแรงในช่วง Lockdown แต่ในระยะถัดไป คาดการณ์ฟื้นตัวจะเห็นได้ชัดขึ้นจากการคลาย Lockdown และยกเลิกเคอร์ฟิวที่เป็นไปได้ว่าจะเกิดขึ้นใน 3Q63 หนุนให้ปริมาณผู้ใช้บริการเพิ่มขึ้นเข้าสู่ภาวะปกติ และได้ประโยชน์ จากค่าตัดจำหน่ายทางด่วนที่ลดลง และมี Upside ในอนาคต จากงานประมุล รถไฟฟ้าสายสีส้ม FV 63@ 10 บาท Upside 9.3%

ส่วนภาพทางเทคนิค ราคาเกิด Technical Rebound ขึ้น Breakout เส้น EMA 10 วัน พร้อมเกิดแท่งเทียนเขียวเต็มแท่ง เชื่อว่าการจบการพักตัว ราคาพร้อมที่จะดีดตัวขึ้นต่อ เพื่อทดสอบด่านถัดไปที่ 9.10 บาทและ 9.40 บาทตามลำดับ

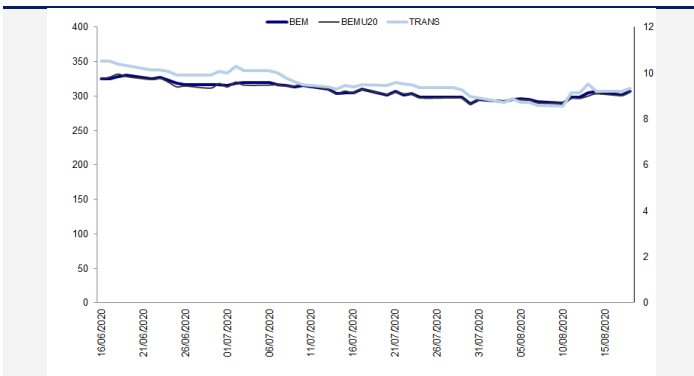
กลยุทธ์การลงทุน

คงคำแนะนำให้รอเปิด Long BEMU20 ที่ 8.80 บาท เป้าทำกำไรที่ 9.10 บาท Cut Loss 0.15 บาทจากทุน

Future								Underlying			
Future	Settle Price	Basis	ASP Theory Price	Vol	OI	OI Change	Leverage	Upside	PER 63F	PBV 63F	EPS GROWTH 63F
BEMU20	9.19	-0.01	9.21	1536	9668	-1479	4.57	8.70%	62.25	3.54	-58.44%

ที่มา: สายงานวิจัย บล. เอเชีย พลัส

Historical Price



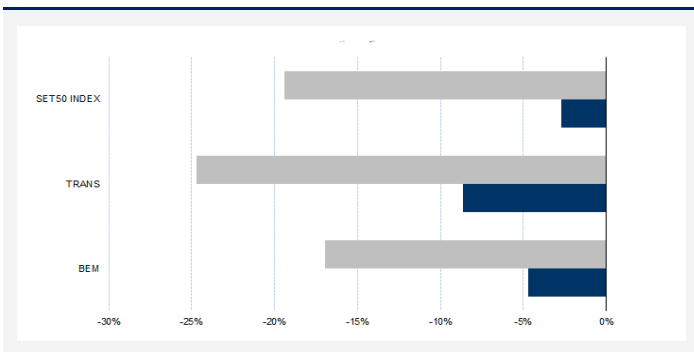
ที่มา: สายงานวิจัย บล. เอเชีย พลัส

คำนวณกำไรขาดทุนของ Stock Futures

บิลทูลรายย่อย					
ราคาปิด future	chg (จุด) เทียบกับราคา	กำไร (บาท)	ค่าธรรมเนียม +VAT (บาท)	กำไรสุทธิ (บาท)	กำไรสุทธิ (บาท)
9.69	0.5	500	1.63	498	498
9.59	0.4	400	1.63	398	398
9.49	0.3	300	1.63	298	298
9.39	0.2	200	1.63	198	198
9.29	0.1	100	1.63	98	98
9.19	0.0	-	1.63	(2)	(2)
9.09	-0.1	(100)	1.63	(102)	(102)
8.99	-0.2	(200)	1.63	(202)	(202)
8.89	-0.3	(300)	1.63	(302)	(302)
8.79	-0.4	(400)	1.63	(402)	(402)
8.69	-0.5	(500)	1.63	(502)	(502)

ที่มา: สายงานวิจัย บล. เอเชีย พลัส

Historical Return



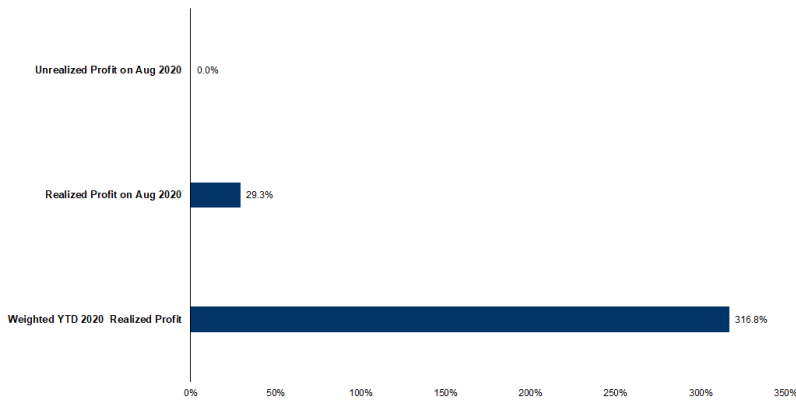
ที่มา: สายงานวิจัย บล. เอเชีย พลัส

Technical Chart



ที่มา: สายงานวิจัย บล. เอเชีย พลัส

Tracking Performance



หมายเหตุ: การคำนวณผลตอบแทนจะอิงราคาปิดในวันนับวันเป็นต้นไป. เกือบทุกกลยุทธ์มีต้นทุนเป็นลบ. ผลตอบแทนรวมจะรวมค่าธรรมเนียมที่จ่ายไว้ก่อนหน้าไว้ด้วย. ผลตอบแทนที่กล่าวถึงอาจไม่เกิดขึ้นจริง.

ที่มา: สายงานวิจัย บล. เอเชีย พลัส

Top 20 Most Active Volume

No.	Future	Settle Price	Basis	ASP Theory Price	Vol	OI	OI Change	Leverage	Resistance	Support
1	STAU20	25.55	-1.70	27.27	9413	6199	754	9.44	25.79	22.69
2	SIRIU20	0.75	0.01	0.74	7212	36094	-2805	4.87	0.76	0.73
3	AAVU20	1.85	-0.06	1.91	4031	5871	22	5.03	1.98	1.83
4	IRPCU20	2.52	-0.02	2.54	3396	14531	-2254	4.46	2.57	2.42
5	TRUEU20	3.52	0.02	3.50	3008	14351	-2499	5.12	3.53	3.40
6	PTTU20	38.20	0.20	38.02	2222	5336	415	4.88	38.48	37.36
7	JASU20	3.09	-0.03	3.12	2204	64021	-14	3.73	3.36	3.14
8	MINTU20X	20.60	0.00	20.61	1768	6660	342	2.71	21.02	19.16
9	BEMU20	9.19	-0.01	9.21	1536	9668	-1479	4.57	9.29	8.95
10	TMBU20	0.99	0.01	0.98	1531	41262	-505	3.37	0.99	0.92
11	INTUCHU20	56.25	-1.50	57.78	1302	6007	-642	7.52	56.99	55.85
12	CKU20	17.63	-0.37	18.01	1210	2268	202	4.60	18.41	17.04
13	ITDU20	1.06	0.00	1.06	1049	3574	1041	3.49	1.10	1.03
14	BANPUU20	5.38	-0.02	5.40	1044	57616	404	2.12	5.58	5.10
15	CPFU20	33.29	-0.46	33.77	921	7491	-292	5.55	34.28	33.18
16	TUU20	13.90	-0.10	14.01	908	3867	-700	5.76	14.05	13.47
17	STECU20	13.90	0.00	13.91	906	1974	-103	4.41	14.91	13.95
18	BCHU20	15.08	-0.02	15.11	811	3428	11	4.42	15.77	15.05
19	KBANKU20	89.25	0.00	89.30	700	2222	-135	4.07	91.49	85.64
20	IVLU20	24.76	-0.24	25.01	627	2743	120	3.82	25.28	22.95

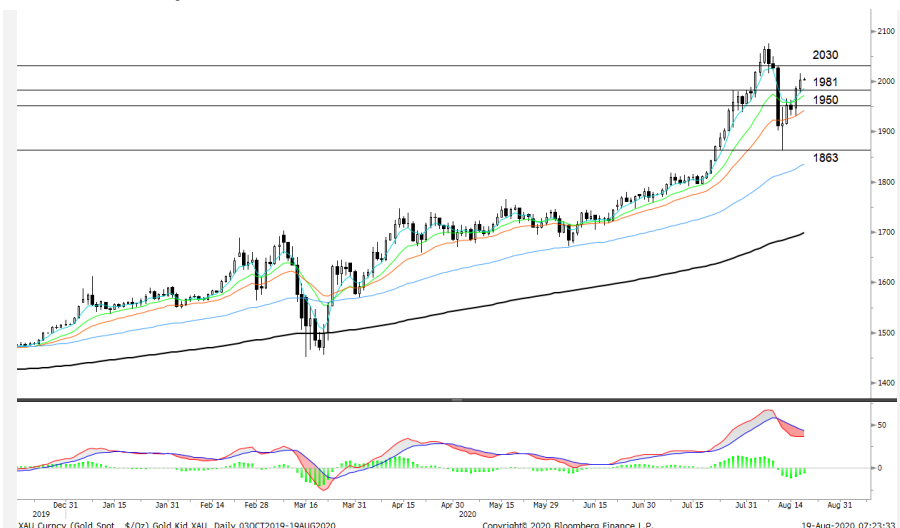
Gold Futures

ราคาทองคำตลาดสหรัฐเมื่อคืน ดิดตัวขึ้น 18.7 เหรียญฯ หรือ 0.94% กลับมายืนเหนือ 2,000 เหรียญฯ อีกครั้ง โดยปิดอยู่ที่ 2,003.5 เหรียญฯ แรงหนุนจากค่าเงินดอลลาร์สหรัฐร่วงสู่ระดับต่ำสุดในรอบกว่า 2 ปี ส่งผลให้ Dollar Index ปรับลดลงมาปิดบริเวณ 92.27 จุด แรงกดดันมาจากความล่าช้าในการออกมาตรการเยียวยาเศรษฐกิจรอบใหม่ของสหรัฐ และสถานการณ์ตึงเครียดระหว่างสหรัฐและจีน โดยล่าสุดสหรัฐประกาศยกระดับมาตรการกีดกันบริษัทหัวเว่ย เพื่อพุ่งเป้าไปที่การปิดช่องทางไม่ให้หัวเว่ยเข้าถึงชิปและเทคโนโลยีต่าง ๆ ยังเป็นปัจจัยหนุนต่อการเข้าซื้อทองคำในฐานะสินทรัพย์ที่ปลอดภัย โดยวันนี้ ทางสหรัฐจะรายงานการประชุมธนาคารกลางสหรัฐ (เฟด) ประจำเดือน ก.ค. เพื่อหาสัญญาณเกี่ยวกับทิศทางดอกเบี้ยและนโยบายการเงิน รวมถึงต้องติดตามข้อมูลเศรษฐกิจสหรัฐที่มีกำหนดเปิดเผยตลอดสัปดาห์นี้ ได้แก่ จำนวนผู้ขอรับสวัสดิการว่างงานรายสัปดาห์, ดัชนีชี้นำเศรษฐกิจ และยอดขายบ้านมือสอง

กลยุทธ์การลงทุน

ราคาทองคำ GFQ20 เมื่อคืน ปรับเพิ่มขึ้นตามตลาดโลก 370 บาท ปิดอยู่ที่ 29,740 บาท เทียบเท่า 2,009.85 เหรียญฯ สูงกว่าราคาทองคำตลาด spot ล่าสุดที่เคลื่อนไหวบริเวณ 2,000 เหรียญฯ คาดราคา GFQ20 วันนี้ จะอยู่ในกรอบ 29,500-29,800 บาท จากการปรับตัวขึ้นของราคาทองคำเหนือ 2,000 เหรียญฯ ทำให้วานนี้นักลงทุนสามารถเปิดสถานะ Short GFQ20 ต้นทุนเฉลี่ย 29,740 บาท แนะนำให้ถือสถานะไว้ก่อน โดยมีเป้าหมายทำกำไร 1,970 เหรียญฯ เทียบเท่า 29,150 บาท และกำหนดจุด Cut Loss 100 บาท จากราคาทัน เพื่อป้องกันความเสี่ยงหากราคาทองคำเคลื่อนไหวผิดจากคาด

เทคนิค Gold Spot



ที่มา: สายงานวิจัย บล. เอเชีย พลัส

GOLD Technical: ราคาทองคำ วานนี้ พ้นขึ้นแรงต่อ ผ่านแนวต้านที่ \$1981 ได้พร้อมทั้งทำจังหวะ Higher Low ของแท่งเทียน ทั้งนี้ มีแนวต้านถัดไปที่ \$2030 ขณะที่ภาพ MACD เคลื่อนที่เหนือแกนศูนย์ สะท้อนโมเมนตัมเชิงบวก

Gold Futures

FUTURES	Last	Chg	%Chg	Vol.	OI	OI Chg
GFQ20	29,740	0	0.00	347	536	2
GFV20	29,750	-70	-0.20	249	690	60
GFZ20	29,800	-60	0.03	166	412	-25

Mini Gold Futures

GF10Q20	Last	Chg	%Chg	Vol.	OI	OI Chg
GF10Q20	29,730	-20	-0.07	8,641	7,533	-54
GF10V20	29,780	-20	-0.07	4,131	8,018	66
GF10Z20	29,830	-20	-0.10	2,516	6,814	387

หมายเหตุ : ราคาปิดของ Gold Futures (Night Session) Settle ณ เวลา 22.00 u. และปริมาณการซื้อขายเกิดขึ้นในช่วงเวลา 19.30-22.30 u.
ที่มา : สายงานวิจัย บล.เอเชีย พลัส

ASPS Gold Valuation Matrix (เหรียญฯ/ทรอยออนซ์)

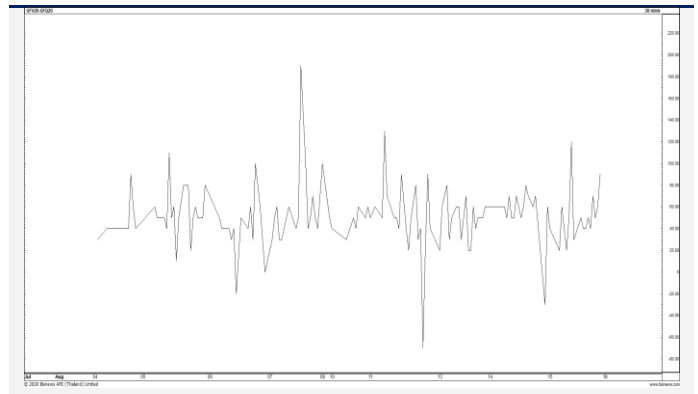
	▼					Dollar Index		▲				
	93	94	95	96	97	98	99	100	101	102	103	
40	1,617.66	1,589.21	1,560.76	1,532.31	1,503.86	1,475.41	1,446.96	1,418.52	1,390.07	1,361.62	1,333.17	
43	1,616.71	1,588.26	1,559.81	1,531.36	1,502.91	1,474.47	1,446.02	1,417.57	1,389.12	1,360.67	1,332.22	
46	1,615.76	1,587.31	1,558.86	1,530.42	1,501.97	1,473.52	1,445.07	1,416.62	1,388.17	1,359.72	1,331.28	
49	1,614.82	1,586.37	1,557.92	1,529.47	1,501.02	1,472.57	1,444.12	1,415.67	1,387.23	1,358.78	1,330.33	
52	1,613.87	1,585.42	1,556.97	1,528.52	1,500.07	1,471.62	1,443.18	1,414.73	1,386.28	1,357.83	1,329.38	
55	1,612.92	1,584.47	1,556.02	1,527.57	1,499.13	1,470.68	1,442.23	1,413.78	1,385.33	1,356.88	1,328.43	
58	1,611.97	1,583.53	1,555.08	1,526.63	1,498.18	1,469.73	1,441.28	1,412.83	1,384.38	1,355.94	1,327.49	
61	1,611.03	1,582.58	1,554.13	1,525.68	1,497.23	1,468.78	1,440.33	1,411.89	1,383.44	1,354.99	1,326.54	
64	1,610.08	1,581.63	1,553.18	1,524.73	1,496.28	1,467.84	1,439.39	1,410.94	1,382.49	1,354.04	1,325.59	
67	1,609.13	1,580.68	1,552.24	1,523.79	1,495.34	1,466.89	1,438.44	1,409.99	1,381.54	1,353.09	1,324.65	
70	1,608.19	1,579.74	1,551.29	1,522.84	1,494.39	1,465.94	1,437.49	1,409.04	1,380.60	1,352.15	1,323.70	
73	1,607.24	1,578.79	1,550.34	1,521.89	1,493.44	1,464.99	1,436.55	1,408.10	1,379.65	1,351.20	1,322.75	

การแปลงราคาทองคำให้เป็นบาท

GOLD Londin AM (USD/Ounce)	FX (บาท/ USD)				
	31.00	31.25	31.50	31.75	32.00
1,870	27,555	27,777	27,999	28,221	28,444
1,900	27,997	28,223	28,448	28,674	28,900
1,930	28,439	28,668	28,898	29,127	29,356
1,960	28,881	29,114	29,347	29,580	29,813
1,990	29,323	29,559	29,796	30,032	30,269
2,020	29,765	30,005	30,245	30,485	30,725
2,050	30,207	30,451	30,694	30,938	31,182
2,080	30,649	30,896	31,144	31,391	31,638
2,110	31,091	31,342	31,593	31,843	32,094

ที่มา: สายงานวิจัย บล. เอเชีย พลัส

Spread ระหว่าง GFV20 – GFQ20



ที่มา: สายงานวิจัย บล. เอเชีย พลัส

คำนวณกำไรขาดทุนของ Gold Futures

บิลลดทอนรายย่อย (ค่าธรรมเนียม 490.10 บาท/สัญญา/ข้าง)				
ราคาปิด future	เปลี่ยนแปลง	กำไร (ขาดทุน)	ค่าธรรมเนียม+ VAT (บาท)	กำไร (ขาดทุน)สุทธิ
29,990.00	250.0	12,500	(1,049)	11,451
29,940.00	200.0	10,000	(1,049)	8,951
29,890.00	150.0	7,500	(1,049)	6,451
29,840.00	100.0	5,000	(1,049)	3,951
29,790.00	50.0	2,500	(1,049)	1,451
29,740.00	0.0	-	(1,049)	(1,049)
29,690.00	-50.0	(2,500)	(1,049)	(3,549)
29,640.00	-100.0	(5,000)	(1,049)	(6,049)
29,590.00	-150.0	(7,500)	(1,049)	(8,549)
29,540.00	-200.0	(10,000)	(1,049)	(11,049)
29,490.00	-250.0	(12,500)	(1,049)	(13,549)

ที่มา: สายงานวิจัย บล. เอเชีย พลัส

คำนวณกำไรขาดทุนของ Mini Gold Futures

บิลลดทอนรายย่อย (ค่าธรรมเนียม 98.10 บาท/สัญญา/ข้าง)				
ราคาปิด future	เปลี่ยนแปลง	กำไร (ขาดทุน)	ค่าธรรมเนียม+ VAT (บาท)	กำไร (ขาดทุน)สุทธิ
29,980.00	250.0	2,500	(210)	2,290
29,930.00	200.0	2,000	(210)	1,790
29,880.00	150.0	1,500	(210)	1,290
29,830.00	100.0	1,000	(210)	790
29,780.00	50.0	500	(210)	290
29,730.00	0.0	-	(210)	(210)
29,680.00	-50.0	(500)	(210)	(710)
29,630.00	-100.0	(1,000)	(210)	(1,210)
29,580.00	-150.0	(1,500)	(210)	(1,710)
29,530.00	-200.0	(2,000)	(210)	(2,210)
29,480.00	-250.0	(2,500)	(210)	(2,710)

ที่มา: สายงานวิจัย บล. เอเชีย พลัส