

DERIVATIVES TALK

กลยุทธ์การลงทุนอนุพันธ์

20 สิงหาคม 2563



SET50 Futures:

การเปิด Long S50U20 วานนี้ถูก Cut loss 4 จุด วันนี้อัด SET50 เกิด Technical Rebound แนะนำรอเปิด Long S50U20 ที่ 845 จุด เป้าทำกำไร 860 จุด Cut Loss 4 จุด

SET50 Option:

แนะนำให้สลับมาเปิด Long S50U20C825 ที่ 30 จุด (SET50=845) เป้าทำกำไร 45 จุด (SET50=860) Cut Loss 3 จุดจากทุน คาด SET50 ดัดตัวกลับในระยะสั้น

Single Stock Futures:

นักลงทุนเปิด Long AAVU20 ได้ที่ 1.85 บาท ปัจจุบันขาดทุน 8% แนะนำถือ เป้าทำกำไรที่ 2 บาท และ Cut Loss 0.07 บาทจากทุน เชื่อว่าสามารถอยู่รอดรับประโยชน์ในระยะยาว

แนะนำให้ปรับราคาเปิด Long BEMU20 ไปที่ 9 บาท เป้าทำกำไรที่ 9.30 บาท Cut Loss 0.15 บาทจากทุน คาดผลประกอบการ 2H63 พื้นตัวกลับชัดเจน

Gold Futures:

สถานะ Short GFQ20 ทุน 29740 บาท สามารถปิดรับกำไรตั้งแต่ 590 – 900 บาท/บาท ทองคำวันนี้แนะนำ Trading GFQ20 ในกรอบ 28720 – 29170 บาท (1930-1960\$)

SET50 Index Futures / Option **P. 2**

Single Stock Futures **P. 4**

Gold Futures **P. 7**

ภายใต้สภาวะที่ตลาดเผชิญกับความผันผวนสูง ทำให้การปรับกลยุทธ์ใน Derivative Talk ต้องสามารถดำเนินการได้อย่างรวดเร็วทัน ฝายวิจัยจึงได้มีการเพิ่มช่องทางติดตามคำแนะนำกลยุทธ์การซื้อขายระหว่างวันทำการผ่าน 2 ช่องทาง เพื่อให้นักลงทุนสามารถปรับเปลี่ยนกลยุทธ์ได้มีประสิทธิภาพมากยิ่งขึ้น คือ

- แอปพลิเคชัน: **ASP Smart**
- Telegram: **ASIA PLUS GROUP**
(<http://bit.ly/TeleAsiaplusgroup>)

สถานะของนักลงทุน

All Futures Long(Short) Position : Contract				Accumulated Long(Short)		
	Long	Short	Net	2 Days	1 Weeks	1 Months
Institution	138,470	94,571	43,899	50,943	83,727	372,840
Foreign	99,420	114,335	-14,915	-4,574	-21,424	-60,151
Retail	219,976	248,960	-28,984	-46,369	-62,303	-312,689

SET50 Futures Long(Short) Position : Contract				Accumulated Long(Short)		
	Long	Short	Net	2 Days	1 Weeks	1 Months
Institution	37,440	36,862	578	-3,784	3,052	10,477
Foreign	64,104	73,262	-9,158	4,156	-4,459	-20,461
Retail	127,777	119,197	8,580	-372	1,407	9,984

Single Stock Futures Long(Short) Position : Contract				Accumulated Long(Short)		
	Long	Short	Net	2 Days	1 Weeks	1 Months
Institution	85,960	41,317	44,643	57,249	93,317	369,191
Foreign	6,268	10,104	-3,836	-2,344	-4,410	-23,800
Retail	49,034	89,841	-40,807	-54,905	-88,907	-345,391

Metal Futures Long(Short) Position : Contract				Accumulated Long(Short)		
	Long	Short	Net	2 Days	1 Weeks	1 Months
Institution	11,838	13,661	-1,823	-1,595	-3,809	-5,211
Foreign	29,048	30,969	-1,921	-6,386	-12,555	-15,891
Retail	38,998	35,254	3,744	7,981	16,364	21,102

Call Option Long(Short) Position : Contract				Accumulated Long(Short)		
	Long	Short	Net	2 Days	1 Weeks	1 Months
Institution	137	360	-223	-27	-389	-1,333
Foreign	1	2	-1	-36	-271	-869
Retail	2,737	2,513	224	63	427	1,797

Put Option Long(Short) Position : Contract				Accumulated Long(Short)		
	Long	Short	Net	2 Days	1 Weeks	1 Months
Institution	505	469	36	-316	174	2,643
Foreign	138	52	86	87	-96	447
Retail	3,553	3,675	-122	229	-131	-2,334

ที่มา: สายงานวิจัย บล. เอเชีย พลัส

RESEARCH DIVISION

บริษัทหลักทรัพย์ เอเชีย พลัส

เกิดศักดิ์ ทวีระธรรณ

นักวิเคราะห์ปัจจัยพื้นฐานด้านตลาดทุน และทางเทคนิค
เลขทะเบียนนักวิเคราะห์: 004132

ประสิทธิ์ รัตนกิจมงคล, CISA, CFA

นักวิเคราะห์ปัจจัยพื้นฐานด้านตลาดทุน และด้านเทคนิค
เลขทะเบียนนักวิเคราะห์: 025917

นวลพรรณ น้อยรัชชกุล

นักวิเคราะห์ปัจจัยพื้นฐานด้านตลาดทุน และด้านเทคนิค
เลขทะเบียนนักวิเคราะห์: 019994

ชาญชัย พันการนาทิจ

นักวิเคราะห์ปัจจัยพื้นฐานด้านตลาดทุน และทางเทคนิค
เลขทะเบียนนักวิเคราะห์: 064045

ธนัฐธรรณ เกิดนเศรษฐ

ผู้ช่วยนักวิเคราะห์

SET50 Overview

SET50 Index วานนี้ปรับลงแรง -17.29 จุดหรือ -2% จากความกังวลต่อการติดเชื้อ COVID-19 หลังมีข่าวพบผู้ติดเชื้อในประเทศ แต่อย่างไรก็ตามในเวลาก่อนหน้านี้ ศบค. แถลงว่าผู้ติดเชื้อทั้ง 2 รายพบสารพันธุกรรม Covid-19 ในปริมาณน้อย หรือ ซากเชื้อ ซึ่งแพร่ระบาดไม่ได้แต่ยังต้องเข้ารับการรักษาที่โรงพยาบาล ทำให้ความกังวลที่จะเกิดการแพร่ระบาดรอบ 2 และการ Lockdown ทางเศรษฐกิจยังจำกัด ภายใต้สถานการณ์ดังกล่าวทำให้ภาพ SET50 Index วันนี้มีโอกาสฟื้นตัวหลังจากวานนี้ลงแรง แต่อย่างไรก็ตามการปรับขึ้นยังคงจำกัดจากความอ่อนแรงทางการเมืองทั้งในและนอกสภาที่ยังมีอยู่สูง ส่วนประเด็นต่างประเทศวานนี้การรายงานผลการประชุม FED เดือน ก.ค. ยังคงมีความกังวลต่อการขยายตัวของเศรษฐกิจจากผลกระทบ COVID-19 สร้าง Sentiment เชิงลบต่อตลาดหุ้นสหรัฐฯและเอเชียเข้านี้ภายใต้ปัจจัยแวดล้อมข้างต้น คาด SET50 Index วันนี้แกว่งผันผวนตามกรอบ 845 – 860 จุด

SET50 Index Futures

Direction Trading: การเปิด Long S50U20 วานนี้ถูก Cut loss 4 จุด วันนี้นักเทรด SET50 เกิด Technical Rebound แนะนำรอเปิด Long S50U20 ที่ 845 จุด เป้าทำกำไร 860 จุด Cut Loss 4 จุด

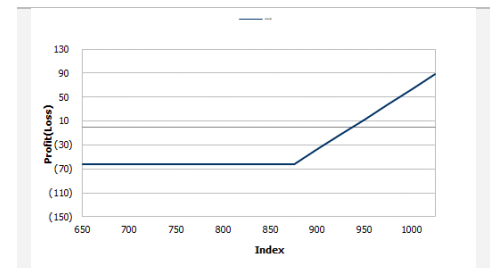
Spread Trading: Spread ระหว่าง S50Z20-S50U20 ปัจจุบันอยู่ที่ -2.30 จุด ซึ่งใกล้เคียงกับค่าทางทฤษฎีที่ -2.43 จุด จึงไม่กว้างมากพอที่จะเปิดสถานะทำกำไร

SET50 Option: แนะนำให้สลับมาเปิด Long S50U20C825 ที่ 30 จุด (SET50=845) เป้าทำกำไร 45 จุด (SET50=860) Cut Loss 3 จุดจากทุน คาด SET50 ติดตัวกลับในระยะสั้น

	SET50	S50U20	S50Z20
แนวรับ	845	845	843
แนวต้าน	860	860	858

*ภายใต้สภาวะที่ตลาดเผชิญกับความผันผวนสูง ฝ่ายวิจัยจึงได้มีการเพิ่มช่องทางติดตามคำแนะนำกลยุทธ์การซื้อขายระหว่างวันผ่าน 2 ช่องทาง คือ

- แอปพลิเคชัน: [ASP Smart](#)
- Telegram: [ASIA PLUS GROUP](#)
(<http://bit.ly/TeleAsiaplusgroup>)



หมายเหตุ : ตัวคูณดัชนีเท่ากับ 200 บาท ต่อ 1 จุดของดัชนี

	Last	1Yr Hist. Volatility	2Week Hist. Volatility
SET50 Index	850.57	31.84397	19.98416

Call Option

	Premium	Chg	Break Even	Intrinsic Value	Time Value	All-in-Premium	Theory Price	Volume	Open Interest	Implied Volatility	Delta	Effective Gearing	Time Decay
S50U20C925	2.80	-2.50	> 927.8	0.00	2.80	9.08%	3.08	432	1902	20.95	0.10	31.71	0.1
S50U20C900	5.80	-4.40	> 905.8	0.00	5.80	6.49%	6.47	849	2716	20.74	0.19	27.88	0.1
S50U20C875	12.00	-7.40	> 887	0.00	12.00	4.28%	12.46	659	2603	20.76	0.32	22.55	0.0
S50U20C850	21.40	-11.10	> 871.4	0.57	20.83	2.45%	21.94	370	1510	20.95	0.48	18.96	0.0
S50U20C825	35.20	-15.80	> 860.2	25.57	9.63	1.13%	35.49	95	507	20.60	0.66	16.07	0.0

Put Option

	Premium	Chg	Break Even	Intrinsic Value	Time Value	All-in-Premium	Theory Price	Volume	Open Interest	Implied Volatility	Delta	Effective Gearing	Time Decay
S50U20P925	80.00	10.10	< 845	74.43	5.57	-0.65%	82.08	8	170	19.84	-0.89	-10.34	0.0
S50U20P900	60.00	15.00	< 840	49.43	10.57	-1.24%	60.49	65	1653	21.28	-0.78	-11.73	0.0
S50U20P875	41.10	12.20	< 833.9	24.43	16.67	-1.96%	41.49	208	1534	19.98	-0.68	-14.52	0.0
S50U20P850	25.10	8.10	< 824.9	0.00	25.10	-3.02%	25.99	600	2530	20.60	-0.52	-17.50	0.0
S50U20P825	15.40	5.40	< 809.6	0.00	15.20	-4.82%	14.55	663	2785	21.21	-0.35	-18.87	0.0

ที่มา: สายงานวิจัย บล. เอเชีย พลัส

ภาพรวมการซื้อขาย SET50 Index

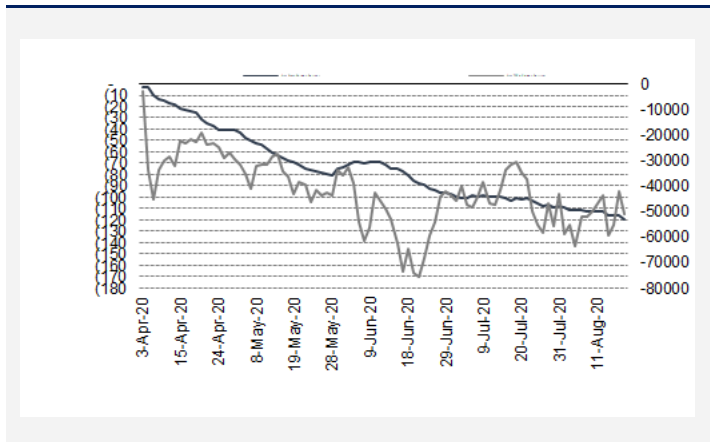
UNDERLYING	Close	Chg	%Chg	สรุปการซื้อขาย
SET50	850.57	-17.29	-2.03%	19/08/2020

Symbol	Settle	Chg	%Chg	Vol.	OI	OI Chg
S50N20	871.30	15.0	1.7%	77	340	0
S50Q20	850.00	-18.0	-2.1%	84	120	-51
S50U20	845.50	-20.3	-2.4%	205,806	301,755	3,176
S50Z20	843.10	-19.7	-2.3%	18,869	23,638	-199
S50H20	739.40	8.0	1.1%	67,923	57,820	0
S50M21	836.00	-19.5	-2.3%	1,630	2,880	150

SET50 Futures Long(Short) : สัญญา	สถานะ Long(Short)			2 วัน	2 สัปดาห์	QTD
	Long	Short	Net			
สถาบัน	37,440	36,862	578	-3,784	-7,249	0
ต่างชาติ	64,104	73,262	-9,158	4,156	4,103	0
รายย่อย	127,777	119,197	8,580	-372	3,146	0

ที่มา: สายงานวิจัย บล. เอเชีย พลัส

ความสัมพันธ์สถานะของนักลงทุนต่างประเทศในตราสารทุน
และ: SET50 Futures



ที่มา: สายงานวิจัย บล. เอเชีย พลัส

คาดการณ์ Spread ณ สิ้นเดือนจาก ASPS Model

เป้าหมาย Spread ซีรียโทล - ซีรียโทล						
	S50J20	S50K20	S50M20	S50N20	S50Q20	S50U20
	ณ 29 เม.ย.63	ณ 28 พ.ค.63	ณ 29 มิ.ย.63	ณ 30 ก.ค.63	ณ 28 ส.ค.63	ณ 29 ก.ย.63
S50J20						
S50K20	-1.60					
S50M20	-1.32	0.28				
S50N20	-1.47	0.13	-0.15			
S50Q20	-5.84	-4.23	-4.52	-4.37		
S50U20	-6.88	-5.28	-5.56	-5.41	-1.04	

*สมมติฐานอัตราดอกเบี้ยนโยบายระหว่าง มี.ย. - ก.ย. 63 เท่ากับ 0.5%

ที่มา: สายงานวิจัย บล. เอเชีย พลัส

SET50 ที่ระดับค่า PER ต่างๆ

SET 50 Sensitivity	ม.ค. 62E	มี.ค. 62E	เม.ย. 62E	พ.ค. 62E	มิ.ย. 62E	ก.ย. 62E	ธ.ค. 62E
PER 15.5	898	870	857	843	830	789	748
PER 16	926	899	885	871	857	815	773
PER 16.5	955	927	912	898	883	840	797
PER 17	984	955	940	925	910	866	821
PER 17.5	1,013	983	967	952	937	891	845
PER 18	1,042	1,011	995	979	964	916	869
PER 18.5	1,071	1,039	1,023	1,007	990	942	893
PER 19	1,100	1,067	1,050	1,034	1,017	967	918

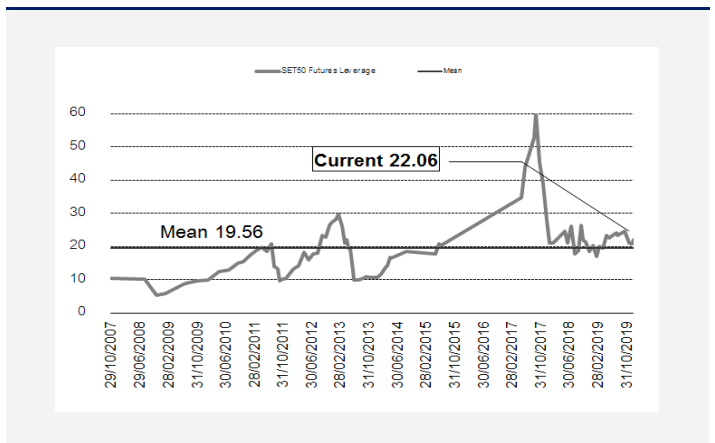
ที่มา: สายงานวิจัย บล. เอเชีย พลัส

คำนวณกำไรขาดทุนของ SET50 Futures

นักลงทุนรายย่อย					
(ค่าธรรมเนียม 87.10 บาท/สัญญา/ข้าง)					
ราคาปิด	chg (จุด)	กำไร	ค่าธรรมเนียม+ VAT (บาท)	กำไร	
Futures	เทียบกับ	(ขาดทุน)		(ขาดทุน)สุทธิ	
850.50	5.0	1,000	(186)	814	
849.50	4.0	800	(186)	614	
848.50	3.0	600	(186)	414	
847.50	2.0	400	(186)	214	
846.50	1.0	200	(186)	14	
845.50	0.0	0.0	(186)	(186)	
844.50	-1.0	(200)	(186)	(386)	
843.50	-2.0	(400)	(186)	(586)	
842.50	-3.0	(600)	(186)	(786)	
841.50	-4.0	(800)	(186)	(986)	
840.50	-5.0	(1,000)	(186)	(1,186)	

ที่มา: สายงานวิจัย บล. เอเชีย พลัส

ระดับ Leverage ของ SET50 Futures



ที่มา: Thailand Clearing House, ฝ่ายวิจัย ASPS

Single Stock Futures

Long AAVU20

ถึงแม้ว่ารายได้จะหดตัวอย่างหนักจากการที่ปิดเที่ยวบินราว 1 เดือน และจำนวนผู้โดยสารที่ลดลงราว 95% ส่งผลให้ราคาได้ปรับฐานลงมาค่อนข้างมาก แต่อย่างไรก็ตาม เริ่มเห็นทิศทางที่ดีขึ้นจากสถานการณ์การแพร่ระบาด Covid-19 มาตรการภาครัฐในการส่งเสริมการท่องเที่ยวในประเทศ รวมถึงการปรับโครงสร้างของการบินไทยทำให้มีการเตรียมยุบรวมคู่แข่งสายการบิน Low Cost อย่างไทยสมายล์ เชื่อว่าจะเป็น Sentiment บวกต่อราคาหุ้น

ส่วนภาพทางเทคนิค หลังจาก Breakout กรอบ Sideway Down ขึ้นมา ราคาปัจจุบันแกว่งพักตัว บริเวณเส้น EMA 10 วันที่ 1.91 บาท ระยะสั้น หากยืนได้ มีโอกาสแกว่งขึ้นไปทดสอบ High เดิมที่ 2.10 บาท

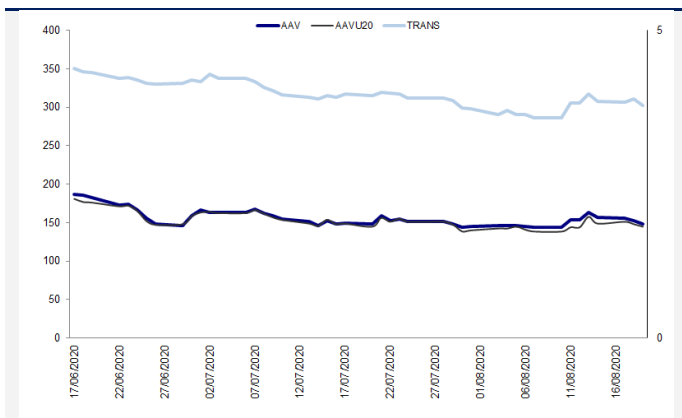
กลยุทธ์การลงทุน

นักลงทุนเปิด Long AAVU20 ได้ที่ 1.85 บาท ปัจจุบันขาดทุน 8% แนะนำถือ เป้าทำกำไรที่ 2 บาท และ Cut Loss 0.07 บาทจากทุน

Future								Underlying			
Future	Settle Price	Basis	ASP Theory Price	Vol	OI	OI Change	Leverage	Upside	PER 63F	PBV 63F	EPS GROWTH 63F
AAVU20	1.81	-0.04	1.85	4031	5871	22	4.87	11.16%		0.54	600.81%

ที่มา: สายงานวิจัย บล. เอเชีย พลัส

Historical Price



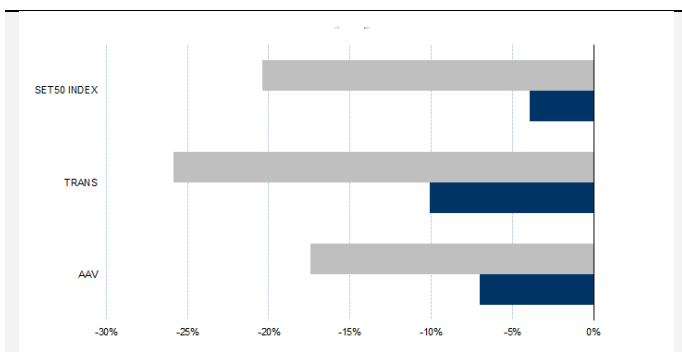
ที่มา: สายงานวิจัย บล. เอเชีย พลัส

คำนวณกำไรขาดทุนของ Stock Futures

นักลงทุนรายย่อย					
ราคาปิด future	chg (จุด) เทียบกับราคา	กำไร (ขาดทุน)	ค่าธรรมเนียม +VAT (บาท)	กำไร (ขาดทุน)สุทธิ	กำไร
2.31	0.5	500	1.02	499	
2.21	0.4	400	1.02	399	
2.11	0.3	300	1.02	299	
2.01	0.2	200	1.02	199	
1.91	0.1	100	1.02	99	
1.81	0.0	-	1.02	(1)	
1.71	-0.1	(100)	1.02	(101)	
1.61	-0.2	(200)	1.02	(201)	
1.51	-0.3	(300)	1.02	(301)	
1.41	-0.4	(400)	1.02	(401)	
1.31	-0.5	(500)	1.02	(501)	

ที่มา: สายงานวิจัย บล. เอเชีย พลัส

Historical Return



ที่มา: สายงานวิจัย บล. เอเชีย พลัส

Technical Chart



ที่มา: สายงานวิจัย บล. เอเชีย พลัส

Single Stock Futures

Long BEMU20

ฝ่ายวิจัย คาดกำไร 2Q63 เท่ากับ 46 ล้านบาท ลดลง 94% YoY จากจำนวนผู้ใช้งานทางด่วนและรถไฟฟ้าหัดตัวแรงในช่วง Lockdown แต่ในระยะถัดไป คาดการณ์ฟื้นตัวจะเห็นได้ชัดขึ้นจากการคลาย Lockdown และยกเลิกเคอร์ฟิวที่เป็นไปได้ว่าจะเกิดขึ้นใน 3Q63 หนุนให้ปริมาณผู้ใช้บริการเพิ่มขึ้นเข้าสู่ภาวะปกติ และได้ประโยชน์ จากค่าตัดจำหน่ายทางด่วนที่ลดลง และมี Upside ในอนาคต จากงานประมูล รถไฟฟ้าสายสีส้ม FV 63@ 10 บาท Upside 9.3%

ส่วนภาพทางเทคนิค ราคาเกิด Technical Rebound ขึ้น Breakout เส้น EMA 10 วัน พร้อมเกิดแท่งเทียนเขียวเต็มแท่ง เชื่อว่าการจบการพักตัว ราคาพร้อมที่จะดีดตัวขึ้นต่อ เพื่อทดสอบด่านถัดไปที่ 9.10 บาทและ 9.40 บาทตามลำดับ

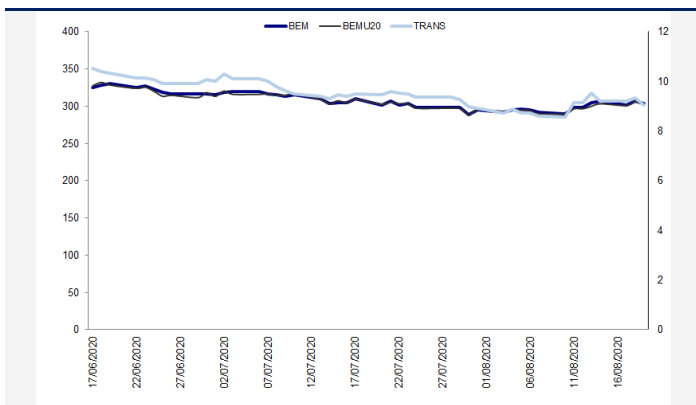
กลยุทธ์การลงทุน

แนะนำให้รับราคาเปิด Long BEMU20 ไปที่ 9 บาท เบ้าทำกำไรที่ 9.30 บาท Cut Loss 0.15 บาทจากทุน

Future								Underlying			
Future	Settle Price	Basis	ASP Theory Price	Vol	OI	OI Change	Leverage	Upside	PER 63F	PBV 63F	EPS GROWTH 63F
BEMU20	9.04	-0.06	9.10	1536	9668	-1479	4.52	9.89%	61.58	3.50	-58.44%

ที่มา: สายงานวิจัย บล. เอเซีย พลัส

Historical Price



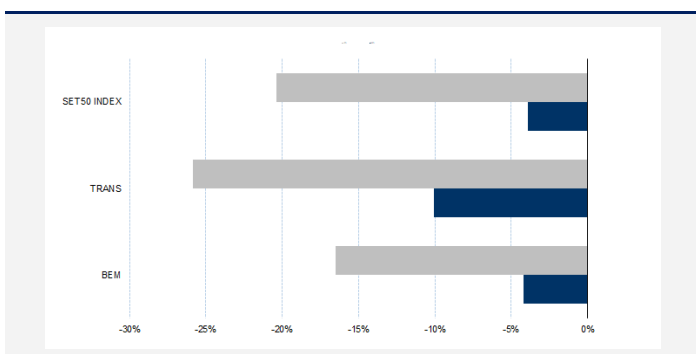
ที่มา: สายงานวิจัย บล. เอเซีย พลัส

คำนวณกำไรขาดทุนของ Stock Futures

ราคาปิด future	chg (จุด) เทียบกับราคา	มัดลงทุนรายย่อย		กำไร (บาท)สุทธิ
		กำไร (บาท)	ค่าธรรมเนียม +VAT (บาท)	
9.54	0.5	500	1.63	498
9.44	0.4	400	1.63	398
9.34	0.3	300	1.63	298
9.24	0.2	200	1.63	198
9.14	0.1	100	1.63	98
9.04	0.0	-	1.63	(2)
8.94	-0.1	(100)	1.63	(102)
8.84	-0.2	(200)	1.63	(202)
8.74	-0.3	(300)	1.63	(302)
8.64	-0.4	(400)	1.63	(402)
8.54	-0.5	(500)	1.63	(502)

ที่มา: สายงานวิจัย บล. เอเซีย พลัส

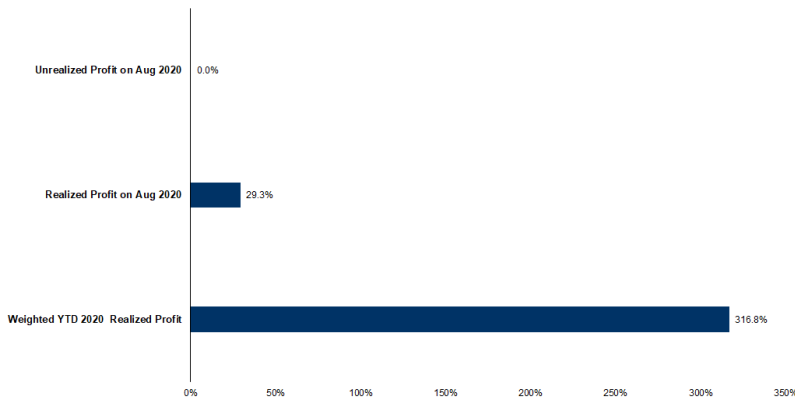
Historical Return



Technical Chart



Tracking Performance



หมายเหตุ: การคำนวณผลตอบแทนจะอิงราคาปิดในวันนับวันเป็นต้นไป. เกณฑ์การวัดค่าสูงสุดเป็นผลตอบแทนรวมจนกว่าจะถึงวันที่ปิดบัญชี ณ วันที่ 31 ธันวาคม 2563 โดยคำนวณจากกำไรสุทธิจากลงทุน

ที่มา: สายงานวิจัย บล. เอเชีย พลัส

Top 20 Most Active Volume

No.	Future	Settle Price	Basis	ASP Theory Price	Vol	OI	OI Change	Leverage	Resistance	Support
1	STAU20	25.55	-1.70	27.27	9413	6199	754	9.44	25.79	22.69
2	SIRIU20	0.75	0.01	0.74	7212	36094	-2805	4.87	0.76	0.73
3	AAVU20	1.85	-0.06	1.91	4031	5871	22	5.03	1.98	1.83
4	IRPCU20	2.52	-0.02	2.54	3396	14531	-2254	4.46	2.57	2.42
5	TRUEU20	3.52	0.02	3.50	3008	14351	-2499	5.12	3.53	3.40
6	PTTU20	38.20	0.20	38.02	2222	5336	415	4.88	38.48	37.36
7	JASU20	3.09	-0.03	3.12	2204	64021	-14	3.73	3.36	3.14
8	MINTU20X	20.60	0.00	20.61	1768	6660	342	2.71	21.02	19.16
9	BEMU20	9.19	-0.01	9.21	1536	9668	-1479	4.57	9.29	8.95
10	TMBU20	0.99	0.01	0.98	1531	41262	-505	3.37	0.99	0.92
11	INTUCHU20	56.25	-1.50	57.78	1302	6007	-642	7.52	56.99	55.85
12	CKU20	17.63	-0.37	18.01	1210	2268	202	4.60	18.41	17.04
13	ITDU20	1.06	0.00	1.06	1049	3574	1041	3.49	1.10	1.03
14	BANPUU20	5.38	-0.02	5.40	1044	57616	404	2.12	5.58	5.10
15	CPFU20	33.29	-0.46	33.77	921	7491	-292	5.55	34.28	33.18
16	TUU20	13.90	-0.10	14.01	908	3867	-700	5.76	14.05	13.47
17	STECU20	13.90	0.00	13.91	906	1974	-103	4.41	14.91	13.95
18	BCHU20	15.08	-0.02	15.11	811	3428	11	4.42	15.77	15.05
19	KBANKU20	89.25	0.00	89.30	700	2222	-135	4.07	91.49	85.64
20	IVLU20	24.76	-0.24	25.01	627	2743	120	3.82	25.28	22.95

ที่มา: สายงานวิจัย บล. เอเชีย พลัส

ที่มา: สายงานวิจัย บล. เอเชีย พลัส

Gold Futures

ราคาทองคำตลาดสหรัฐเมื่อคืน ร่วงลงอย่างหนัก 74.4 เหรียญฯ หรือ 3.7% โดยหลุดระดับ 2,000 เหรียญฯ มาปิดอยู่ที่ 1,929.1 เหรียญฯ จากแรงเทขายทำกำไร หลังราคาทองคำปรับขึ้นต่อเนื่องรวมกว่า 60 เหรียญฯ ในช่วง 2 วันทำการที่ผ่านมา นอกจากนี้การปรับตัวขึ้นของผลตอบแทนพันธบัตรสหรัฐ และค่าเงินดอลลาร์สหรัฐกลับมาแข็งค่า ถือเป็นการยุติการปรับลง 5 วันต่อเนื่องสู่ระดับต่ำสุดในรอบ 2 ปี ทำให้ Dollar Index ขยับขึ้นมา 0.7% ปิดบริเวณ 92.89 จุด ถือเป็นอีกแรงกดดันต่อการเคลื่อนไหวของราคาทองคำ เนื่องจากการแข็งค่าของดอลลาร์ได้ลดความน่าสนใจของทองคำลง โดยวันนี้และพรุ่งนี้ ทางสหรัฐจะเปิดเผยข้อมูลเศรษฐกิจสหรัฐสำคัญ ได้แก่ จำนวนผู้ขอรับสวัสดิการว่างงานรายสัปดาห์, ดัชนีชี้้นำเศรษฐกิจ และยอดขายบ้านมือสอง เป็นต้น

กลยุทธ์การลงทุน

ราคาทองคำ GFQ20 เมื่อคืน ปรับลดลงแรงตามราคาตลาดโลกมากถึง 900 บาท ปิดอยู่ที่ 28,840 บาท เทียบเท่า 1,938.2 เหรียญฯ ต่ำราคาทองคำตลาด spot ล่าสุดที่เคลื่อนไหวบริเวณ 1,940-1,941 เหรียญฯ คาดราคา GFQ20 วันนี้ จะอยู่ในกรอบ 28,750-29,050 บาท โดยการร่วงลงของราคาทองคำวันนี้ ทำให้นักลงทุนที่มีสถานะ Short GFQ20 ต้นทุนเฉลี่ย 29,740 บาท ปิดสถานะเพื่อรับรู้ผลกำไรตั้งแต่ 590-900 บาท สำหรับกลยุทธ์วันนี้ จากการที่ราคาทองคำกลับมาผันผวนมากขึ้นในระหว่างวัน จึงแนะนำให้ให้นักลงทุน Trading บริเวณ 1,930-1,960 เหรียญฯ หรือ 28,720-29,170 บาท และกำหนดจุด Cut Loss 100 บาท จากระดับราคา เพื่อป้องกันความเสี่ยงหากราคาทองคำเคลื่อนไหวผิดจากคาด

เทคนิค Gold Spot



ที่มา: สายงานวิจัย บล. เอเชีย พลัส

GOLD Technical: ราคาทองคำ ยืนระยะที่แนวต้านบริเวณ \$1981 ไม่อยู่เกิดแรงขายขึ้นหนาแน่น เกิดแท่งเทียนแดงยาว สะท้อนภาพการปรับฐานต่อ ปัจจุบันลงมาทดสอบแนวรับ EMA 30 วัน หากเขาไม่อยู่ มีโอกาสทดสอบ Low ล่าสุดที่ \$1863

Gold Futures

FUTURES	Last	Chg	%Chg	Vol.	OI	OI Chg
GFQ20	29,740	0	0.00	347	536	2
GFV20	29,750	-70	-0.20	249	690	60
GFZ20	29,800	-60	0.03	166	412	-25

Mini Gold Futures

FUTURES	Last	Chg	%Chg	Vol.	OI	OI Chg
GF10Q20	29,730	-20	-0.07	8,641	7,533	-54
GF10V20	29,780	-20	-0.07	4,131	8,018	66
GF10Z20	29,830	-20	-0.10	2,516	6,814	387

หมายเหตุ : ราคาปิดของ Gold Futures (Night Session) Settle ณ เวลา 22.00 u. และปริมาณการซื้อขายเกิดขึ้นในช่วงเวลา 19.30-22.30 u.
ที่มา : สายงานวิจัย บล.เอเชีย พลัส

ASPS Gold Valuation Matrix (เหรียญฯ/ทรอยออนซ์)

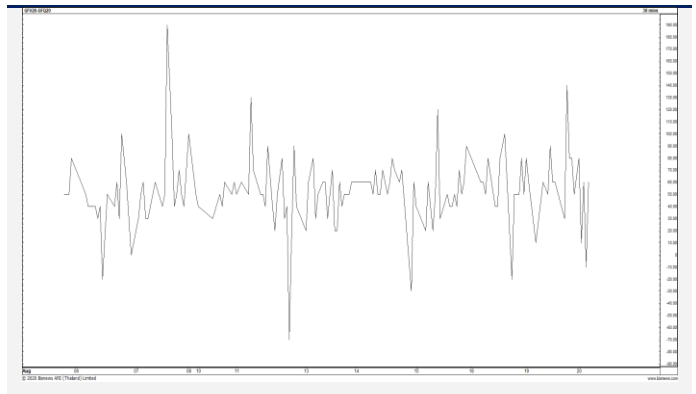
	▼					Dollar Index					▲				
	93	94	95	96	97	98	99	100	101	102	103				
40	1,617.66	1,589.21	1,560.76	1,532.31	1,503.86	1,475.41	1,446.96	1,418.52	1,390.07	1,361.62	1,333.17				
43	1,616.71	1,588.26	1,559.81	1,531.36	1,502.91	1,474.47	1,446.02	1,417.57	1,389.12	1,360.67	1,332.22				
46	1,615.76	1,587.31	1,558.86	1,530.42	1,501.97	1,473.52	1,445.07	1,416.62	1,388.17	1,359.72	1,331.28				
49	1,614.82	1,586.37	1,557.92	1,529.47	1,501.02	1,472.57	1,444.12	1,415.67	1,387.23	1,358.78	1,330.33				
52	1,613.87	1,585.42	1,556.97	1,528.52	1,500.07	1,471.62	1,443.18	1,414.73	1,386.28	1,357.83	1,329.38				
55	1,612.92	1,584.47	1,556.02	1,527.57	1,499.13	1,470.68	1,442.23	1,413.78	1,385.33	1,356.88	1,328.43				
58	1,611.97	1,583.53	1,555.08	1,526.63	1,498.18	1,469.73	1,441.28	1,412.83	1,384.38	1,355.94	1,327.49				
61	1,611.03	1,582.58	1,554.13	1,525.68	1,497.23	1,468.78	1,440.33	1,411.89	1,383.44	1,354.99	1,326.54				
64	1,610.08	1,581.63	1,553.18	1,524.73	1,496.28	1,467.84	1,439.39	1,410.94	1,382.49	1,354.04	1,325.59				
67	1,609.13	1,580.68	1,552.24	1,523.79	1,495.34	1,466.89	1,438.44	1,409.99	1,381.54	1,353.09	1,324.65				
70	1,608.19	1,579.74	1,551.29	1,522.84	1,494.39	1,465.94	1,437.49	1,409.04	1,380.60	1,352.15	1,323.70				
73	1,607.24	1,578.79	1,550.34	1,521.89	1,493.44	1,464.99	1,436.55	1,408.10	1,379.65	1,351.20	1,322.75				

การแปลงราคาทองคำให้เป็นบาท

GOLD Londin AM (USD/Ounce)	FX (บาท/ USD)				
	31.00	31.25	31.50	31.75	32.00
1,870	27,555	27,777	27,999	28,221	28,444
1,900	27,997	28,223	28,448	28,674	28,900
1,930	28,439	28,668	28,898	29,127	29,356
1,960	28,881	29,114	29,347	29,580	29,813
1,990	29,323	29,559	29,796	30,032	30,269
2,020	29,765	30,005	30,245	30,485	30,725
2,050	30,207	30,451	30,694	30,938	31,182
2,080	30,649	30,896	31,144	31,391	31,638
2,110	31,091	31,342	31,593	31,843	32,094

ที่มา: สายงานวิจัย บล. เอเชีย พลัส

Spread ระหว่าง GFV20 – GFQ20



ที่มา: สายงานวิจัย บล. เอเชีย พลัส

คำนวณกำไรขาดทุนของ Gold Futures

निकलगुणयययय				
(ค่าธรรมเนียม 490.10 บาท/สัญญา/ข้าง)				
ราคาปิด future	กำไรเปลี่ยนแปลง	กำไร (ขาดทุน)	ค่าธรรมเนียม+ VAT (บาท)	กำไร (ขาดทุน)สุทธิ
29,090.00	250.0	12,500	(1,049)	11,451
29,040.00	200.0	10,000	(1,049)	8,951
28,990.00	150.0	7,500	(1,049)	6,451
28,940.00	100.0	5,000	(1,049)	3,951
28,890.00	50.0	2,500	(1,049)	1,451
28,840.00	0.0	-	(1,049)	(1,049)
28,790.00	-50.0	(2,500)	(1,049)	(3,549)
28,740.00	-100.0	(5,000)	(1,049)	(6,049)
28,690.00	-150.0	(7,500)	(1,049)	(8,549)
28,640.00	-200.0	(10,000)	(1,049)	(11,049)
28,590.00	-250.0	(12,500)	(1,049)	(13,549)

ที่มา: สายงานวิจัย บล. เอเชีย พลัส

คำนวณกำไรขาดทุนของ Mini Gold Futures

निकलगुणयययय				
(ค่าธรรมเนียม 98.10 บาท/สัญญา/ข้าง)				
ราคาปิด future	กำไรเปลี่ยนแปลง	กำไร (ขาดทุน)	ค่าธรรมเนียม+ VAT (บาท)	กำไร (ขาดทุน)สุทธิ
29,090.00	250.0	2,500	(210)	2,290
29,040.00	200.0	2,000	(210)	1,790
28,990.00	150.0	1,500	(210)	1,290
28,940.00	100.0	1,000	(210)	790
28,890.00	50.0	500	(210)	290
28,840.00	0.0	-	(210)	(210)
28,790.00	-50.0	(500)	(210)	(710)
28,740.00	-100.0	(1,000)	(210)	(1,210)
28,690.00	-150.0	(1,500)	(210)	(1,710)
28,640.00	-200.0	(2,000)	(210)	(2,210)
28,590.00	-250.0	(2,500)	(210)	(2,710)

ที่มา: สายงานวิจัย บล. เอเชีย พลัส