

# DERIVATIVES TALK

## กลยุทธ์การลงทุนอนุพันธ์

21 สิงหาคม 2563



### SET50 Futures:

สถานะ: Long S50U20 ทุน 835 จุด ปัจจุบันมีกำไร 1 จุด แนะนำถือต่อ เป้าทำกำไรที่ 843 จุด Cut loss 1 จุดจากทุน ประเมินว่า SET50 น่าจะผันผวนในกรอบแคบลง

### SET50 Option:

นักลงทุนเปิด Long S50U20C825 ได้ที่ 27 จุด ปัจจุบันมีกำไร 3.50 จุด แนะนำถือต่อ เป้าทำกำไร 35 จุด (SET50=845) แต่ให้ตั้ง Stop Profit ที่ทุน เพื่อปิดโอกาสขาดทุนในรอบนี้

### Single Stock Futures:

สถานะ: Long AAVU20 ทุน 1.85 บาท ปัจจุบันขาดทุน 6.5% แนะนำถือ เป้าทำกำไรที่ 2 บาท และ Cut Loss 0.07 บาทจากทุน เชื่อว่าสามารถอยู่รอดรับประโยชน์ในระยะยาว

นักลงทุนเปิด Long BEMU20 ได้ที่ 9 บาท ปัจจุบันมีกำไร 4.8% แนะนำถือต่อ เป้าทำกำไรที่ 9.40 บาท Cut Loss 0.15 บาทจากทุน คาดผลประกอบการ 2H63 พื้นตัวกลับชัดเจน

### Gold Futures:

ราคาทองคำอยู่ในช่วงการปรับฐาน ซึ่งอาจเห็นความผันผวนระหว่างวันได้มาก ไม่ควรถือสถานะข้ามวันหยุด Trading GFQ20 ในกรอบ 28960 – 29260 บาท (1940-1960\$)

SET50 Index Futures / Option P. 2

Single Stock Futures P. 4

Gold Futures P. 7

\*ภายใต้สภาวะที่ตลาดเผชิญกับความผันผวนสูง ทำให้การปรับกลยุทธ์ใน Derivative Talk ต้องสามารถดำเนินการได้อย่างรวดเร็วขึ้น ฝ่ายวิจัยฯจึงได้มีการเพิ่มช่องทางติดตามคำแนะนำกลยุทธ์การซื้อขายระหว่างวันทำการผ่าน 2 ช่องทาง เพื่อให้ นักลงทุน สามารถปรับเปลี่ยนกลยุทธ์ได้มีประสิทธิภาพมากยิ่งขึ้น คือ

- แอปพลิเคชัน: [ASP Smart](#)
- Telegram: [ASIA PLUS GROUP](#)  
(<http://bit.ly/TeleAsiaplusgroup>)

### สถานะของนักลงทุน

### RESEARCH DIVISION

บริษัทหลักทรัพย์ เอเซีย พลัส

#### เกิดศักดิ์ ทวีธีระธรรม

นักวิเคราะห์ปัจจัยพื้นฐานด้านตลาดทุน และทางเทคนิค  
เลขทะเบียนนักวิเคราะห์: 004132

#### ประสิทธิ์ รัตนกิจมงคล, CISA, CFA

นักวิเคราะห์ปัจจัยพื้นฐานด้านตลาดทุน และด้านเทคนิค  
เลขทะเบียนนักวิเคราะห์: 025917

#### นวลพรรณ น้อยรัชชกุล

นักวิเคราะห์ปัจจัยพื้นฐานด้านตลาดทุน และด้านเทคนิค  
เลขทะเบียนนักวิเคราะห์: 019994

#### ชาญชัย พันทนาการกิจ

นักวิเคราะห์ปัจจัยพื้นฐานด้านตลาดทุน และทางเทคนิค  
เลขทะเบียนนักวิเคราะห์: 064045

#### ธนัฐธร เกิดเนตร

ผู้ช่วยนักวิเคราะห์

All Futures Long(Short) Position : Contract			Accumulated Long(Short)			
Long	Short	Net	2 Days	1 Weeks	1 Months	
Institution	103,879	101,665	2,214	46,113	76,673	386,174
Foreign	123,628	120,359	3,269	-11,646	-21,151	-51,406
Retail	210,462	215,945	-5,483	-34,467	-55,522	-334,768

SET50 Futures Long(Short) Position : Contract			Accumulated Long(Short)			
Long	Short	Net	2 Days	1 Weeks	1 Months	
Institution	31,274	30,567	707	1,285	2,611	13,013
Foreign	69,310	72,472	-3,162	-12,320	-10,443	-19,563
Retail	112,984	110,529	2,455	11,035	7,832	6,550

Single Stock Futures Long(Short) Position : Contract			Accumulated Long(Short)			
Long	Short	Net	2 Days	1 Weeks	1 Months	
Institution	41,417	43,327	-1,910	42,733	82,930	375,760
Foreign	10,928	11,124	-196	-4,032	-9,440	-20,013
Retail	44,633	42,527	2,106	-38,701	-73,490	-355,747

Metal Futures Long(Short) Position : Contract			Accumulated Long(Short)			
Long	Short	Net	2 Days	1 Weeks	1 Months	
Institution	21,510	16,977	4,533	2,710	2,787	-4,411
Foreign	43,390	36,763	6,627	4,706	-1,268	-11,830
Retail	41,171	52,331	-11,160	-7,416	-1,519	16,241

Call Option Long(Short) Position : Contract			Accumulated Long(Short)			
Long	Short	Net	2 Days	1 Weeks	1 Months	
Institution	169	582	-413	-636	-1,017	-1,587
Foreign	1	1	0	1	-142	-812
Retail	2,928	2,514	414	638	1,054	2,051

Put Option Long(Short) Position : Contract			Accumulated Long(Short)			
Long	Short	Net	2 Days	1 Weeks	1 Months	
Institution	228	809	-581	-545	-647	1,071
Foreign	138	19	119	70	-5	429
Retail	4,945	4,345	600	478	709	-743

ที่มา: สายงานวิจัย บล. เอเซีย พลัส

ข้อมูลในเอกสารฉบับนี้ รวบรวมมาจากแหล่งข้อมูลที่น่าเชื่อถือ อย่างไรก็ตาม บริษัทหลักทรัพย์ เอเซีย พลัส จำกัด ไม่สามารถที่จะยืนยันหรือรับรองความถูกต้องของข้อมูลเหล่านี้ได้ ไม่ว่าประการใดๆ บทวิเคราะห์ในเอกสารนี้ จัดทำขึ้นโดยอ้างอิงหลักเกณฑ์ทางวิชาการเกี่ยวกับหลักการวิเคราะห์ และมิได้เป็นการชี้นำ หรือเสนอแนะให้ซื้อหรือขายหลักทรัพย์ใดๆ การตัดสินใจซื้อหรือขายหลักทรัพย์ใดๆ ของผู้อ่าน ไม่ว่าจะเกิดจากการอ่านบทความในเอกสารนี้หรือไม่ก็ตาม ล้วนเป็นผลจากการใช้วิจารณญาณของผู้อ่าน โดยไม่มีส่วนเกี่ยวข้องกับหรือพึ่งพิงผู้ใดกับ บริษัทหลักทรัพย์ เอเซีย พลัส จำกัด ไม่ว่ากรณีใด

## SET50 Overview

การปรับขึ้นของตลาดหุ้นในภูมิภาคเข้านี้ในช่วง 0.36 – 1.47% ตามทิศทางตลาดหุ้นสหรัฐฯ น่าจะเป็นแรงหนุนให้ SET50 Index วันนี้ฟื้นตัวได้ในช่วงแรก แต่อย่างไรก็ตาม การเมืองในประเทศที่ยังคงร้อนแรง ซึ่งจากสถิติในอดีตช่วงปี 2551 (การชุมนุมกลุ่มพันธมิตร) ปี 2553 (การชุมนุมกลุ่ม นปช) และปี 2556 (การชุมนุมของกลุ่ม กปปส) ที่พบว่าช่วงหลังการชุมนุม 1 เดือนความเสี่ยงของประเทศจะสูงขึ้นสะท้อนมายัง CDS อายุ 5 ปีของไทยในช่วงเวลาดังกล่าวปรับเพิ่มขึ้นเฉลี่ย 30 bps กดดันค่าเงินบาทอ่อนค่าเฉลี่ย 2.2% และ Fund Flow ต่างชาติไหลออกเฉลี่ย 2.08 หมื่นล้านบาท ผลที่ตามมาทำให้การเคลื่อนไหวของตลาดหุ้นบ้านเราให้ผลตอบแทนต่ำกว่าตลาดหุ้นในกลุ่ม Emerging Market ในเฉลี่ย 1.87% และ SET Index ตีลบ 3.87% หากอิงจากข้อมูลข้างต้นเชื่อว่าจะทำให้ SET50 Index วันนี้ยังฟื้นตัวได้จำกัดตามกรอบ 835-845 จุด ส่วนประเด็นอื่น ๆ ติดตามพัฒนาการการเจรจา Trade Talk ระหว่างสหรัฐฯ-จีน ล่าสุดจีนเปิดเผยว่าเตรียมกลับมาพิจารณาบทบาททวนข้อตกลงทางการค้ากับสหรัฐฯ ในเร็ววันนี้

## SET50 Index Futures

**Direction Trading:** สถานะ Long S50U20 ทุน 835 จุด ปัจจุบันมีกำไร 1 จุด แนะนำถือต่อ เป้าทำกำไรที่ 843 จุด Cut loss 1 จุดจากทุน ประเมินว่า SET50 น่าจะผันผวนในกรอบแคบลง

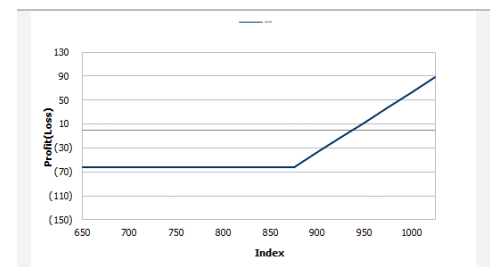
**Spread Trading:** Spread ระหว่าง S50Z20-S50U20 ปัจจุบันอยู่ที่ -2.90 จุด ซึ่งใกล้เคียงกับค่าทางทฤษฎีที่ -2.43 จุด จึงไม่กว้างมากพอที่จะเปิดสถานะทำกำไร

**SET50 Option:** นักลงทุนเปิด Long S50U20C825 ได้ที่ 27 จุด ปัจจุบันมีกำไร 3.50 จุด แนะนำถือต่อ เป้าทำกำไร 35 จุด (SET50=845) แต่ให้ตั้ง Stop Profit ที่ทุน เพื่อปิดโอกาสขาดทุนในรอบนี้

	SET50	S50U20	S50Z20
แนวรับ	835	830	827
แนวต้าน	845	843	840

\*ภายใต้สภาวะที่ตลาดเผชิญกับความผันผวนสูง ฝ่ายวิจัยจึงได้มีการเพิ่มช่องทางติดตามคำแนะนำกลยุทธ์การซื้อขายระหว่างวันผ่าน 2 ช่องทาง คือ

- แอปพลิเคชัน: [ASP Smart](#)
- Telegram: [ASIA PLUS GROUP](#)  
(<http://bit.ly/TeleAsiaplusgroup>)



หมายเหตุ : ตัวคูณดัชนีเท่ากับ 200 บาท ต่อ 1 จุดของดัชนี

	Last	1Yr Hist. Volatility	2Week Hist. Volatility
SET50 Index	840.28	31.8592	20.72274

### Call Option

	Premium	Chg	Break Even	Intrinsic Value	Time Value	All-in-Premium	Theory Price	Volume	Open Interest	Implied Volatility	Delta	Effective Gearing	Time Decay
S50U20C925	1.90	-0.90	> 926.9	0.00	1.90	10.31%	0.92	318	1887	20.87	0.07	31.68	0.1
S50U20C900	4.00	-1.80	> 904	0.00	4.00	7.58%	2.59	777	2921	20.83	0.14	29.90	0.1
S50U20C875	8.90	-3.10	> 883.9	0.00	8.90	5.19%	6.34	701	2628	21.12	0.26	24.26	0.1
S50U20C850	17.60	-3.80	> 867.6	0.00	17.60	3.25%	13.55	519	1704	22.47	0.41	19.68	0.0
S50U20C825	30.50	-4.70	> 855.5	15.28	15.22	1.81%	25.36	327	678	22.92	0.57	15.68	0.0

### Put Option

	Premium	Chg	Break Even	Intrinsic Value	Time Value	All-in-Premium	Theory Price	Volume	Open Interest	Implied Volatility	Delta	Effective Gearing	Time Decay
S50U20P925	91.00	11.00	< 834	84.72	6.28	-0.75%	90.35	9	169	21.59	-0.92	-9.32	0.0
S50U20P900	67.60	7.60	< 832.4	59.72	7.88	-0.94%	67.02	58	1646	19.08	-0.87	-11.53	0.0
S50U20P875	48.70	7.60	< 826.3	34.72	13.98	-1.66%	45.79	175	1493	21.03	-0.74	-13.21	0.0
S50U20P850	31.50	6.40	< 818.5	9.72	21.78	-2.59%	28.00	355	2383	20.78	-0.59	-15.90	0.0
S50U20P825	19.90	4.50	< 805.1	0.00	19.90	-4.19%	14.83	797	2540	22.07	-0.42	-17.47	0.0

ที่มา: สายงานวิจัย บล. เอเชีย พลัส

ภาพรวมการซื้อขาย SET50 Index

UNDERLYING	Close	Chg	%Chg	สรุปการซื้อขาย
SET50	840.28	-10.29	-1.22%	20/08/2020

Symbol	Settle	Chg	%Chg	Vol.	OI	OI Chg
S50N20	871.30	15.0	1.7%	77	340	0
S50Q20	841.20	-8.8	-1.0%	45	118	-2
S50U20	836.00	-9.8	-1.2%	191,281	306,140	4,385
S50Z20	833.50	-10.0	-1.2%	17,984	25,074	1,436
S50H20	739.40	8.0	1.1%	67,923	57,820	0
S50M21	826.30	-9.9	-1.2%	1,745	3,049	169

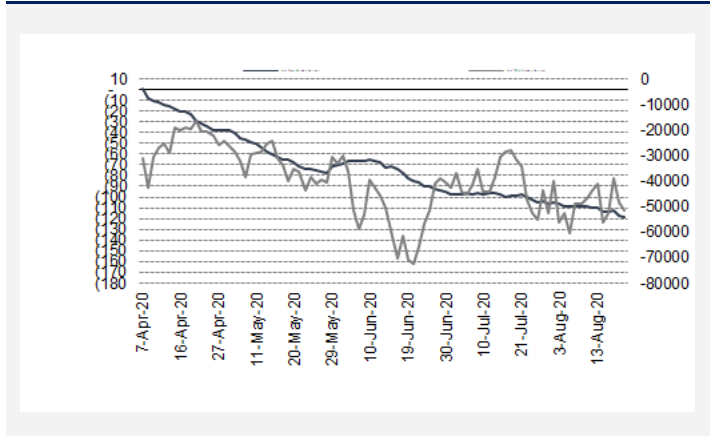
SET50 Futures Long(Short) : สัญญา	สถานะ Long(Short)		
	Long	Short	Net
สถาบัน	31,274	30,567	707
ต่างชาติ	69,310	72,472	-3,162
รายย่อย	112,984	110,529	2,455

	2 วัน	2 สัปดาห์	QTD
สถาบัน	1,285	6,818	0
ต่างชาติ	-12,320	9,280	0
รายย่อย	11,035	-16,098	0

ที่มา: สายงานวิจัย บล. เอเชีย พลัส

ความสัมพันธ์สถานะของนักลงทุนต่างประเทศในตราสารทุน  
และ: SET50 Futures



ที่มา: สายงานวิจัย บล. เอเชีย พลัส

คาดการณ์ Spread ณ สิ้นเดือนจาก ASPS Model

เป้าหมาย Spread ชี้อยู่ - ชี้อยู่

	S50J20	S50K20	S50M20	S50N20	S50Q20	S50U20
ณ 29 เม.ย.63						
ณ 28 พ.ค.63						
ณ 29 มิ.ย.63						
ณ 30 ก.ค.63						
ณ 28 ส.ค.63						
ณ 29 ก.ย.63						

S50J20						
S50K20	-1.60					
S50M20	-1.32	0.28				
S50N20	-1.47	0.13	-0.15			
S50Q20	-5.84	-4.23	-4.52	-4.37		
S50U20	-6.88	-5.28	-5.56	-5.41	-1.04	

\*สมมติฐานอัตราดอกเบี้ยนโยบายระหว่าง มิ.ย. - ก.ย. 63 เท่ากับ 0.5%

ที่มา: สายงานวิจัย บล. เอเชีย พลัส

SET50 ที่ระดับค่า PER ต่างๆ

SET 50 Sensitivity	ม.ค. 62E	มี.ค. 62E	เม.ย. 62E	พ.ค. 62E	มิ.ย. 62E	ก.ย. 62E	ธ.ค. 62E
PER 15.5	898	870	857	843	830	789	748
PER 16	926	899	885	871	857	815	773
PER 16.5	955	927	912	898	883	840	797
PER 17	984	955	940	925	910	866	821
PER 17.5	1,013	983	967	952	937	891	845
PER 18	1,042	1,011	995	979	964	916	869
PER 18.5	1,071	1,039	1,023	1,007	990	942	893
PER 19	1,100	1,067	1,050	1,034	1,017	967	918

ที่มา: สายงานวิจัย บล. เอเชีย พลัส

คำนวณกำไรขาดทุนของ SET50 Futures

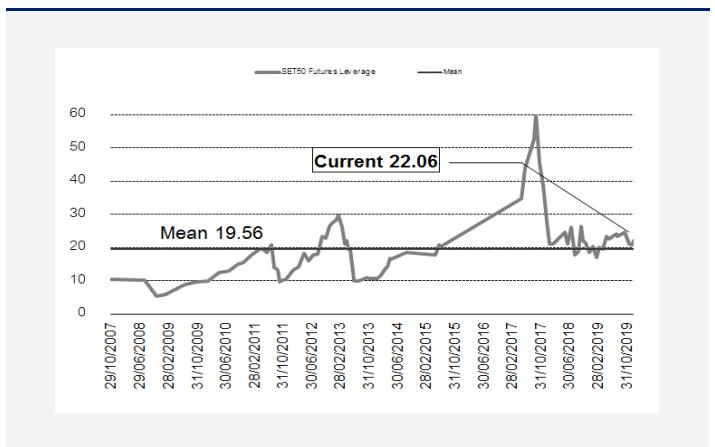
นักลงทุนรายย่อย

(ค่าธรรมเนียม 87.10 บาท/สัญญา/ข้าง)

ราคาปิด	chg (จุด)	กำไร	ค่าธรรมเนียม+ VAT (บาท)	กำไรสุทธิ
841.00	5.0	1,000	(186)	814
840.00	4.0	800	(186)	614
839.00	3.0	600	(186)	414
838.00	2.0	400	(186)	214
837.00	1.0	200	(186)	14
<b>836.00</b>	<b>0.0</b>	<b>0.0</b>	<b>(186)</b>	<b>(186)</b>
835.00	-1.0	(200)	(186)	(386)
834.00	-2.0	(400)	(186)	(586)
833.00	-3.0	(600)	(186)	(786)
832.00	-4.0	(800)	(186)	(986)
831.00	-5.0	(1,000)	(186)	(1,186)

ที่มา: สายงานวิจัย บล. เอเชีย พลัส

ระดับ Leverage ของ SET50 Futures



ที่มา: Thailand Clearing House, ฝ่ายวิจัย ASPS

Single Stock Futures

Long AAVU20

ถึงแม้ว่ารายได้จะหดตัวอย่างหนักจากการที่ปิดเที่ยวบินราว 1 เดือน และจำนวนผู้โดยสารที่ลดลงราว 95% ส่งผลให้ราคาได้ปรับฐานลงมาค่อนข้างมาก แต่อย่างไรก็ตาม เริ่มเห็นทิศทางที่ดีขึ้นจากสถานการณ์การแพร่ระบาด Covid-19 มาตรการภาครัฐในการส่งเสริมการท่องเที่ยวในประเทศ รวมถึงการปรับโครงสร้างของการบินไทยทำให้มีการเตรียมยุบรวมคู่แข่งสายการบิน Low Cost อย่างไทยสมายล์ เชื่อว่าจะเป็น Sentiment บวกต่อราคาหุ้น

ส่วนภาพทางเทคนิค หลังจาก Breakout กรอบ Sideway Down ขึ้นมา ราคาปัจจุบันแกว่งพักตัว บริเวณเส้น EMA 10 วันที่ 1.91 บาท ระยะสั้น หากยืนได้ มีโอกาสแกว่งขึ้นไปทดสอบ High เดิมที่ 2.10 บาท

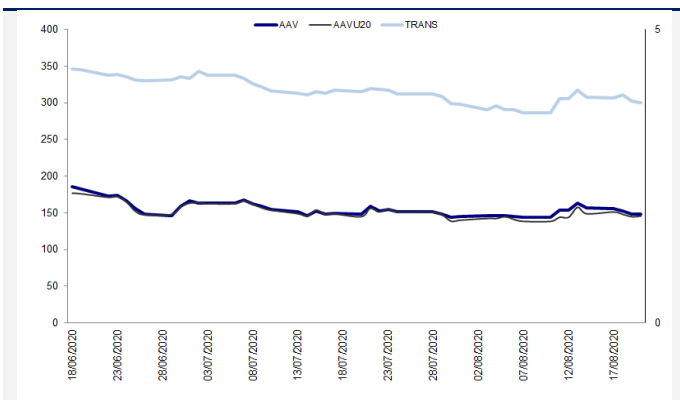
กลยุทธ์การลงทุน

สถานะ Long AAVU20 ทุน 1.85 บาท ปัจจุบันขาดทุน 6.5% แนะนำถือ เป้าทำกำไรที่ 2 บาท และ Cut Loss 0.07 บาทจากทุน

Future								Underlying			
Future	Settle Price	Basis	ASP Theory Price	Vol	OI	OI Change	Leverage	Upside	PER 63F	PBV 63F	EPS GROWTH 63F
AAVU20	1.82	-0.03	1.85	4031	5871	22	4.87	11.16%		0.54	600.81%

ที่มา: สายงานวิจัย บล. เอเชีย พลัส

Historical Price



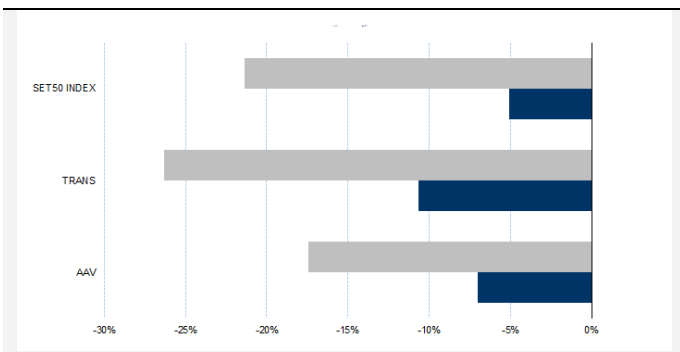
ที่มา: สายงานวิจัย บล. เอเชีย พลัส

คำนวณกำไรขาดทุนของ Stock Futures

น้กลงทุนรายย่อย					
ราคาปิด future	chg (จุด) เทียบกับราคา	กำไร (บาท)	ค่าธรรมเนียม +VAT (บาท)	กำไร (บาท)สุทธิ	กำไร
2.32	0.5	500	1.02	499	↑
2.22	0.4	400	1.02	399	↑
2.12	0.3	300	1.02	299	↑
2.02	0.2	200	1.02	199	↑
1.92	0.1	100	1.02	99	↑
<b>1.82</b>	0.0	-	1.02	(1)	↔
1.72	-0.1	(100)	1.02	(101)	↓
1.62	-0.2	(200)	1.02	(201)	↓
1.52	-0.3	(300)	1.02	(301)	↓
1.42	-0.4	(400)	1.02	(401)	↓
1.32	-0.5	(500)	1.02	(501)	↓

ที่มา: สายงานวิจัย บล. เอเชีย พลัส

Historical Return



ที่มา: สายงานวิจัย บล. เอเชีย พลัส

Technical Chart



ที่มา: สายงานวิจัย บล. เอเชีย พลัส

## Single Stock Futures

### Long BEMU20

ฝ่ายวิจัย คาดกำไร 2Q63 เท่ากับ 46 ล้านบาท ลดลง 94% YoY จากจำนวนผู้ใช้งานทางด่วนและรถไฟฟ้าหัดตัวแรงในช่วง Lockdown แต่ในระยะถัดไป คาดการณ์ฟื้นตัวจะเห็นได้ชัดขึ้นจากการคลาย Lockdown และยกเลิกเคอร์ฟิวที่เป็นไปได้ว่าจะเกิดขึ้นใน 3Q63 หนุนให้ปริมาณผู้ใช้บริการเพิ่มขึ้นเข้าสู่ภาวะปกติ และได้ประโยชน์ จากค่าตัดจำหน่ายทางด่วนที่ลดลง และมี Upside ในอนาคต จากงานประมูล รถไฟฟ้าสายสีส้ม FV 63@ 10 บาท Upside 9.3%

ส่วนภาพทางเทคนิค ราคาเกิด Technical Rebound ขึ้น Breakout เส้น EMA 10 วัน พร้อมเกิดแท่งเทียนเขียวเต็มแท่ง เชื่อว่าการจบการพักตัว ราคาพร้อมที่จะดีดตัวขึ้นต่อ เพื่อทดสอบด่านถัดไปที่ 9.10 บาทและ 9.40 บาทตามลำดับ

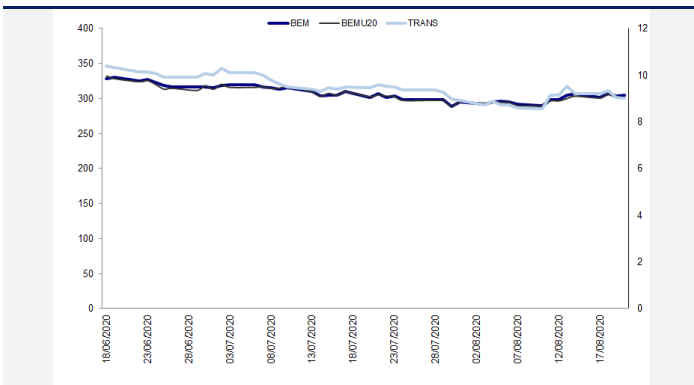
### กลยุทธ์การลงทุน

นักลงทุนเปิด Long BEMU20 ได้ที่ 9 บาท ปัจจุบันมีกำไร 4.8% แนะนำถือต่อ เป้าทำกำไรที่ 9.40 บาท Cut Loss 0.15 บาทจากทุน

Future								Underlying			
Future	Settle Price	Basis	ASP Theory Price	Vol	OI	OI Change	Leverage	Upside	PER 63F	PBV 63F	EPS GROWTH 63F
BEMU20	9.05	-0.10	9.15	1536	9668	-1479	4.54	9.29%	61.92	3.52	-58.44%

ที่มา: สายงานวิจัย บล. เอเชีย พลัส

### Historical Price



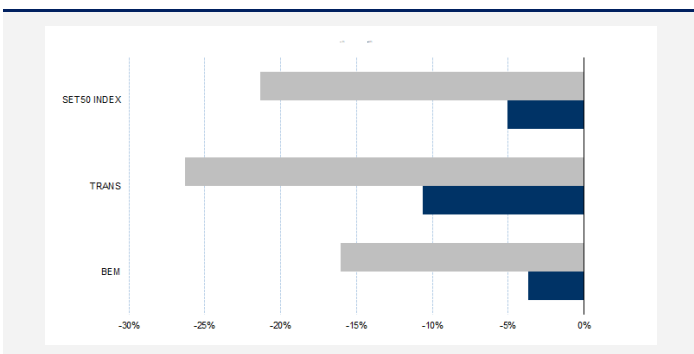
ที่มา: สายงานวิจัย บล. เอเชีย พลัส

### คำนวณกำไรขาดทุนของ Stock Futures

ราคาปิด future	chg (จุด) เทียบกับราคา	มัดลงทุนรายย่อย			
		กำไร (บาท)	ค่าธรรมเนียม +VAT (บาท)	กำไรสุทธิ (บาท)	
9.55	0.5	500	1.63	498	
9.45	0.4	400	1.63	398	
9.35	0.3	300	1.63	298	
9.25	0.2	200	1.63	198	
9.15	0.1	100	1.63	98	
<b>9.05</b>	0.0	-	1.63	(2)	
8.95	-0.1	(100)	1.63	(102)	
8.85	-0.2	(200)	1.63	(202)	
8.75	-0.3	(300)	1.63	(302)	
8.65	-0.4	(400)	1.63	(402)	
8.55	-0.5	(500)	1.63	(502)	

ที่มา: สายงานวิจัย บล. เอเชีย พลัส

### Historical Return



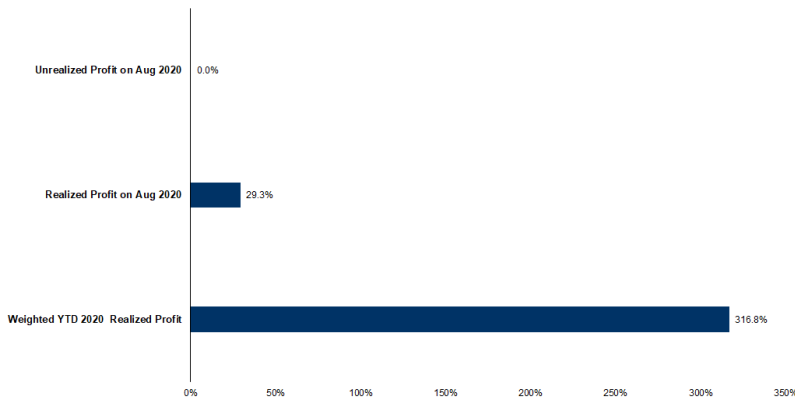
ที่มา: สายงานวิจัย บล. เอเชีย พลัส

### Technical Chart



ที่มา: สายงานวิจัย บล. เอเชีย พลัส

## Tracking Performance



หมายเหตุ: การคำนวณผลตอบแทนจะอิงราคาปิดในวันนับวันเป็นต้นไป. เกณฑ์การคัดเลือกหุ้นคือผลตอบแทนรวมจากการซื้อขายที่คำนวณนับตั้งแต่ก่อนทำการเปิดตลาด.

ที่มา: สายงานวิจัย บล. เอเชีย พลัส

## Top 20 Most Active Volume

No.	Future	Settle Price	Basis	ASP Theory Price	Vol	OI	OI Change	Leverage	Resistance	Support
1	STAU20	25.40	-2.10	27.51	9413	6199	754	9.52	25.46	23.11
2	SIRIU20	0.72	-0.01	0.73	7212	36094	-2805	4.80	0.73	0.70
3	AAVU20	1.82	-0.03	1.85	4031	5871	22	4.87	1.83	1.68
4	IRPCU20	2.43	-0.03	2.46	3396	14531	-2254	4.32	2.55	2.39
5	TRUEU20	3.32	-0.02	3.34	3008	14351	-2499	4.88	3.39	3.26
6	PTTU20	36.20	-0.05	36.27	2222	5336	415	4.65	38.27	36.20
7	JASU20	2.92	-0.02	2.94	2204	64021	-14	3.52	3.31	2.90
8	MINTU20X	19.95	-0.05	20.01	1768	6660	342	2.63	21.14	19.27
9	BEMU20	9.05	-0.10	9.15	1536	9668	-1479	4.54	9.24	8.93
10	TMBU20	0.93	0.00	0.93	1531	41262	-505	3.20	0.98	0.91
11	INTUCHU20	55.10	-0.65	55.78	1302	6007	-642	7.26	55.82	54.61
12	CKU20	16.88	-0.32	17.21	1210	2268	202	4.39	18.16	16.73
13	ITDU20	1.04	-0.04	1.08	1049	3574	1041	3.55	1.09	1.02
14	BANPUU20	5.10	-0.20	5.30	1044	57616	404	2.08	5.50	4.99
15	CPFU20	32.81	-0.19	33.02	921	7491	-292	5.43	33.07	32.12
16	TUU20	13.72	-0.28	14.01	908	3867	-700	5.76	14.04	13.47
17	STECU20	12.96	0.36	12.61	906	1974	-103	3.99	14.72	12.45
18	BCHU20	14.98	-0.02	15.01	811	3428	11	4.39	15.09	14.42
19	KBANKU20	85.71	-0.04	85.80	700	2222	-135	3.91	90.91	85.44
20	IVLU20	24.08	-0.12	24.21	627	2743	120	3.70	25.01	22.87

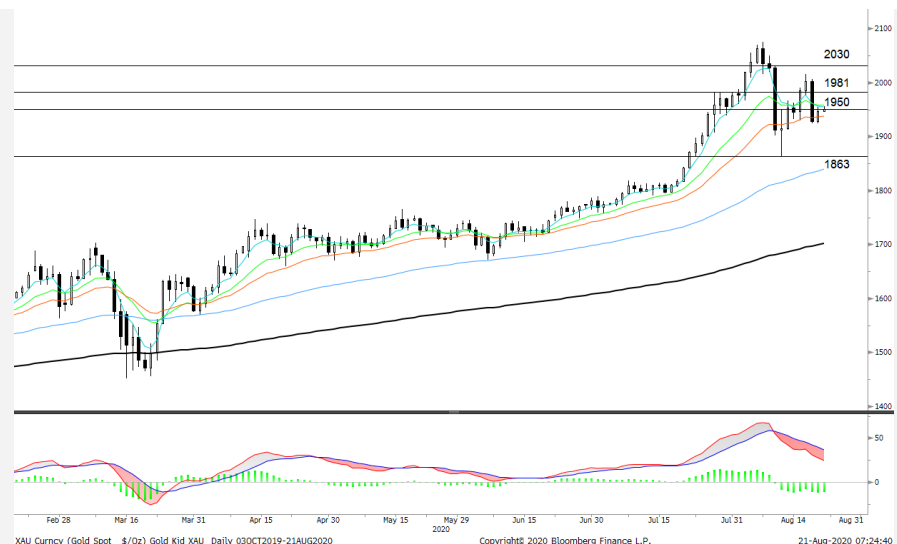
### Gold Futures

ราคาทองคำตลาดสหรัฐเมื่อคืน ปรับเพิ่มขึ้น 20.75 เหรียญฯ หรือ 1.08% ปิดอยู่ที่ 1,950 เหรียญฯ เกิดจากแรงซื้อเชิงกำไร หลังราคาร่วงลงแรงกว่า 70 เหรียญฯ เมื่อวันก่อนหน้า นอกจากนี้การอ่อนค่าของค่าเงินดอลลาร์สหรัฐ หลังสหรัฐเปิดเผยจำนวนผู้ขอรับสวัสดิการว่างงานรายสัปดาห์ทะลุเกิน 1 ล้านคน และสูงกว่าการคาดการณ์ กดดันให้ Dollar Index ปรับลง 0.1% ปิดบริเวณ 92.79 จุด ถือเป็นอีกปัจจัยสนับสนุนต่อราคาทองคำ เนื่องจากค่าเงินดอลลาร์อ่อนค่า ได้เพิ่มความน่าสนใจให้กับทองคำมากขึ้น สำหรับวันนี้ ทางสหรัฐมีกำหนดรายงานข้อมูลเศรษฐกิจสำคัญ อาทิเช่น ดัชนี PMI ภาคการผลิตและบริการ รวมถึงยอดขายบ้านมือสอง เป็นต้น

### กลยุทธ์การลงทุน

ราคาทองคำ GFQ20 เมื่อคืน ปรับเพิ่มขึ้น 180 บาท ปิดอยู่ที่ 29,020 บาท เทียบเท่า 1,944.2 เหรียญฯ ต่ำกว่าราคาทองคำตลาด spot ล่าสุดที่เคลื่อนไหวบริเวณ 1,950-1,951 เหรียญฯ คาดราคา GFQ20 วันนี้ จะอยู่ในกรอบ 29,000-29,300 บาท จากการเคลื่อนไหวของราคาทองคำยังอยู่ในกรอบที่ประเมินไว้ เนื่องจากขาดปัจจัยขับเคลื่อนประกอบกับตลาดทองคำไทยจะปิดทำการในวันหยุดสุดสัปดาห์ ทำให้การมีสถานะลงทุนมีความเสี่ยง ฝ่ายวิจัยจึงแนะนำให้นักลงทุน Trading บริเวณ 1,940-1,960 เหรียญฯ หรือ 28,960-29,260 บาท และกำหนดจุด Cut Loss 100 บาท จากราคาทัน เพื่อป้องกันความเสี่ยงหากราคาทองคำเคลื่อนไหวผิดจากคาด

### เทคนิควิเคราะห์ Gold Spot



ที่มา: สายงานวิจัย บล. เอเชีย พลัส

**GOLD Technical:** ราคาทองคำ ยืนระยะที่แนวต้านบริเวณ \$1981 ไม่อยู่เกิดแรงขายขึ้นหนาแน่น เกิดแท่งเทียนแดงยาว สะท้อนภาพการปรับฐานต่อ ปัจจุบันลงมาทดสอบแนวรับ EMA 30 วัน หากเขาไม่อยู่ มีโอกาสทดสอบ Low ล่าสุดที่ \$1863

### Gold Futures

FUTURES	Last	Chg	%Chg	Vol.	OI	OI Chg
GFQ20	29,020	170	0.59	470	525	-40
GFV20	29,100	150	0.52	248	782	21
GFZ20	29,200	200	0.69	117	445	-47

### Mini Gold Futures

FUTURES	Last	Chg	%Chg	Vol.	OI	OI Chg
GF10Q20	29,160	310	1.04	16,341	7,785	-1313
GF10V20	29,190	290	0.97	13,112	6,221	-4634
GF10Z20	29,230	280	0.93	4,130	6,494	-516

หมายเหตุ : ราคาปิดของ Gold Futures (Night Session) Settle ณ เวลา 22.00 u. และปริมาณการซื้อขายเกิดขึ้นในช่วงเวลา 19.30-22.30 u.  
ที่มา : สายงานวิจัย บล.เอเชีย พลัส

ASPS Gold Valuation Matrix (เหรียญฯ/ทรอยออนซ์)

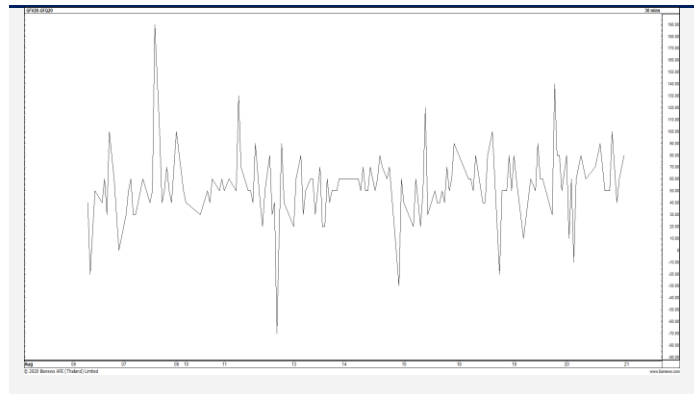
	▼					Dollar Index					▲				
	93	94	95	96	97	98	99	100	101	102	103				
40	1,617.66	1,589.21	1,560.76	1,532.31	1,503.86	1,475.41	1,446.96	1,418.52	1,390.07	1,361.62	1,333.17				
43	1,616.71	1,588.26	1,559.81	1,531.36	1,502.91	1,474.47	1,446.02	1,417.57	1,389.12	1,360.67	1,332.22				
46	1,615.76	1,587.31	1,558.86	1,530.42	1,501.97	1,473.52	1,445.07	1,416.62	1,388.17	1,359.72	1,331.28				
49	1,614.82	1,586.37	1,557.92	1,529.47	1,501.02	1,472.57	1,444.12	1,415.67	1,387.23	1,358.78	1,330.33				
52	1,613.87	1,585.42	1,556.97	1,528.52	1,500.07	1,471.62	1,443.18	1,414.73	1,386.28	1,357.83	1,329.38				
55	1,612.92	1,584.47	1,556.02	1,527.57	1,499.13	1,470.68	1,442.23	1,413.78	1,385.33	1,356.88	1,328.43				
58	1,611.97	1,583.53	1,555.08	1,526.63	1,498.18	1,469.73	1,441.28	1,412.83	1,384.38	1,355.94	1,327.49				
61	1,611.03	1,582.58	1,554.13	1,525.68	1,497.23	1,468.78	1,440.33	1,411.89	1,383.44	1,354.99	1,326.54				
64	1,610.08	1,581.63	1,553.18	1,524.73	1,496.28	1,467.84	1,439.39	1,410.94	1,382.49	1,354.04	1,325.59				
67	1,609.13	1,580.68	1,552.24	1,523.79	1,495.34	1,466.89	1,438.44	1,409.99	1,381.54	1,353.09	1,324.65				
70	1,608.19	1,579.74	1,551.29	1,522.84	1,494.39	1,465.94	1,437.49	1,409.04	1,380.60	1,352.15	1,323.70				
73	1,607.24	1,578.79	1,550.34	1,521.89	1,493.44	1,464.99	1,436.55	1,408.10	1,379.65	1,351.20	1,322.75				

การแปลงราคาทองคำให้เป็นบาท

GOLD Londin AM ( USD/Ounce )	FX ( บาท/ USD )					
	31.00	31.25	31.50	31.75	32.00	
1,870	27,555	27,777	27,999	28,221	28,444	
1,900	27,997	28,223	28,448	28,674	28,900	
1,930	28,439	28,668	28,898	29,127	29,356	
1,960	28,881	29,114	29,347	29,580	29,813	
1,990	29,323	29,559	29,796	30,032	30,269	
2,020	29,765	30,005	30,245	30,485	30,725	
2,050	30,207	30,451	30,694	30,938	31,182	
2,080	30,649	30,896	31,144	31,391	31,638	
2,110	31,091	31,342	31,593	31,843	32,094	

ที่มา: สายงานวิจัย บล. เอเชีย พลัส

Spread ระหว่าง GFV20 – GFQ20



ที่มา: สายงานวิจัย บล. เอเชีย พลัส

คำนวณกำไรขาดทุนของ Gold Futures

นักลงทุนรายย่อย (ค่าธรรมเนียม 490.10 บาท/สัญญา/ข้าง)				
ราคาปิด future	เปลี่ยนแปลง	กำไร (ขาดทุน)	ค่าธรรมเนียม+ VAT (บาท)	กำไร (ขาดทุน)สุทธิ
29,270.00	250.0	12,500	(1,049)	11,451
29,220.00	200.0	10,000	(1,049)	8,951
29,170.00	150.0	7,500	(1,049)	6,451
29,120.00	100.0	5,000	(1,049)	3,951
29,070.00	50.0	2,500	(1,049)	1,451
<b>29,020.00</b>	<b>0.0</b>	<b>-</b>	<b>(1,049)</b>	<b>(1,049)</b>
28,970.00	-50.0	(2,500)	(1,049)	(3,549)
28,920.00	-100.0	(5,000)	(1,049)	(6,049)
28,870.00	-150.0	(7,500)	(1,049)	(8,549)
28,820.00	-200.0	(10,000)	(1,049)	(11,049)
28,770.00	-250.0	(12,500)	(1,049)	(13,549)

ที่มา: สายงานวิจัย บล. เอเชีย พลัส

คำนวณกำไรขาดทุนของ Mini Gold Futures

นักลงทุนรายย่อย (ค่าธรรมเนียม 98.10 บาท/สัญญา/ข้าง)				
ราคาปิด future	เปลี่ยนแปลง	กำไร (ขาดทุน)	ค่าธรรมเนียม+ VAT (บาท)	กำไร (ขาดทุน)สุทธิ
29,410.00	250.0	2,500	(210)	2,290
29,360.00	200.0	2,000	(210)	1,790
29,310.00	150.0	1,500	(210)	1,290
29,260.00	100.0	1,000	(210)	790
29,210.00	50.0	500	(210)	290
<b>29,160.00</b>	<b>0.0</b>	<b>-</b>	<b>(210)</b>	<b>(210)</b>
29,110.00	-50.0	(500)	(210)	(710)
29,060.00	-100.0	(1,000)	(210)	(1,210)
29,010.00	-150.0	(1,500)	(210)	(1,710)
28,960.00	-200.0	(2,000)	(210)	(2,210)
28,910.00	-250.0	(2,500)	(210)	(2,710)

ที่มา: สายงานวิจัย บล. เอเชีย พลัส