

# DERIVATIVES TALK

## กลยุทธ์การลงทุนอนุพันธ์

24 สิงหาคม 2563 |



### SET50 Futures:

สถานะ: Long S50U20 ทุน 835 จุด ปิดรับกำไร 8 จุด คาด SET50 ผันผวนในกรอบแคบๆ และนำ Trading S50U20 ในกรอบ 830 – 845 จุด และให้ Short ที่กรอบบน

### SET50 Option:

สถานะ: Long S50U20C825 ทุน 27 จุด ปัจจุบันมีกำไร 3.90 จุด และนำถือต่อ เป้าทำกำไร 35 จุด (SET50=845) แต่ให้ตั้ง Stop Profit ที่ทุน เพื่อปิดโอกาสขาดทุนในรอบนี้

### Single Stock Futures:

สถานะ: Long AAVU20 ทุน 1.85 บาท ปัจจุบันขาดทุน 11% และนำถือ เป้าทำกำไรที่ 2 บาท และ Cut Loss 0.07 บาทจากทุน เชื่อว่าสามารถอยู่รอดรับประโยชน์ในระยะยาว

สถานะ: Long BEMU20 ทุน 9 บาท ปัจจุบันมีกำไร 3.9% และนำถือต่อ เป้าทำกำไรที่ 9.40 บาท Cut Loss 0.15 บาทจากทุน คาดผลประกอบการ 2H63 พื้นตัวกลับชัดเจน

### Gold Futures:

ราคาทองคำมีแรงขายทำกำไรออกมาเป็นช่วงๆ และเชื่อว่าจะยังอยู่ในช่วงปรับฐานต่อไป และนำ Trading GFQ20 ในกรอบ 28760 – 29210 บาท (1920-1950\$)

SET50 Index Futures / Option P. 2

Single Stock Futures P. 4

Gold Futures P. 7

\*ภายใต้สภาวะที่ตลาดเผชิญกับความผันผวนสูง ทำให้การปรับกลยุทธ์ใน Derivative Talk ต้องสามารถดำเนินการได้อย่างรวดเร็วขึ้น ฝ่ายวิจัยฯจึงได้มีการเพิ่มช่องทางติดตามคำแนะนำกลยุทธ์การซื้อขายระหว่างวันทำการผ่าน 2 ช่องทาง เพื่อให้นักลงทุนสามารถปรับเปลี่ยนกลยุทธ์ได้มีประสิทธิภาพมากยิ่งขึ้น คือ

- แอปพลิเคชัน: [ASP Smart](#)
- Telegram: [ASIA PLUS GROUP](#)  
(<http://bit.ly/TeleAsiaplusgroup>)

### สถานะของนักลงทุน

	All Futures Long(Short) Position : Contract			Accumulated Long(Short)		
	Long	Short	Net	2 Days	1 Weeks	1 Months
Institution	81,449	64,713	16,736	18,950	81,243	419,872
Foreign	93,834	84,224	9,610	12,879	12,796	-40,568
Retail	148,276	174,622	-26,346	-31,829	-94,039	-379,304

	SET50 Futures Long(Short) Position : Contract			Accumulated Long(Short)		
	Long	Short	Net	2 Days	1 Weeks	1 Months
Institution	21,622	21,576	46	753	-2,493	17,235
Foreign	54,730	49,557	5,173	2,011	10,155	-11,768
Retail	83,874	89,093	-5,219	-2,764	-7,662	-5,467

	Single Stock Futures Long(Short) Position : Contract			Accumulated Long(Short)		
	Long	Short	Net	2 Days	1 Weeks	1 Months
Institution	43,984	32,231	11,753	9,843	82,806	404,867
Foreign	10,064	6,850	3,214	3,018	-616	-15,790
Retail	32,114	47,081	-14,967	-12,861	-82,190	-389,077

	Metal Futures Long(Short) Position : Contract			Accumulated Long(Short)		
	Long	Short	Net	2 Days	1 Weeks	1 Months
Institution	7,363	6,723	640	5,173	4,228	-3,151
Foreign	29,040	27,817	1,223	7,850	3,257	-13,010
Retail	27,678	29,541	-1,863	-13,023	-7,485	16,161

	Call Option Long(Short) Position : Contract			Accumulated Long(Short)		
	Long	Short	Net	2 Days	1 Weeks	1 Months
Institution	52	227	-175	-588	-666	-1,755
Foreign	1	11	-10	-8	-47	-802
Retail	1,795	1,609	186	600	714	2,089

	Put Option Long(Short) Position : Contract			Accumulated Long(Short)		
	Long	Short	Net	2 Days	1 Weeks	1 Months
Institution	49	77	-28	-609	-866	815
Foreign	37	19	18	104	28	462
Retail	2,465	2,474	-9	591	763	-523

ที่มา: สายงานวิจัย บล. เอเชีย พลัส

### RESEARCH DIVISION

บริษัทหลักทรัพย์ เอเชีย พลัส

#### เกิดศักดิ์ ทวีระธรรม

นักวิเคราะห์ปัจจัยพื้นฐานด้านตลาดทุน และทางเทคนิค  
เลขทะเบียนนักวิเคราะห์: 004132

#### ประสิทธิ์ รัตนกิจมงคล, CISA, CFA

นักวิเคราะห์ปัจจัยพื้นฐานด้านตลาดทุน และด้านเทคนิค  
เลขทะเบียนนักวิเคราะห์: 025917

#### นวลพรรณ น้อยรัชชกุล

นักวิเคราะห์ปัจจัยพื้นฐานด้านตลาดทุน และด้านเทคนิค  
เลขทะเบียนนักวิเคราะห์: 019994

#### ชาญชัย พันการนาทิจ

นักวิเคราะห์ปัจจัยพื้นฐานด้านตลาดทุน และทางเทคนิค  
เลขทะเบียนนักวิเคราะห์: 064045

#### ธนัฐธรร เกิดเนตร

ผู้ช่วยนักวิเคราะห์

## SET50 Overview

แม้การแพร่ระบาดของผู้ติดเชื้อ COVID-19 ในหลายประเทศ เช่น ยุโรป เกาหลีใต้และญี่ปุ่น และฮ่องกงที่กลับมาสูงขึ้น แต่อย่างไรก็ตามจากจำนวนผู้ติดเชื้อและเสียชีวิตทั่วโลกกลับเพิ่มในอัตราที่ชะลอลงเมื่อเทียบกับค่าเฉลี่ย 7 วันที่ผ่านมา ขณะที่ความคืบหน้าการทดสอบวัคซีนที่มีต่อเนื่องปัจจุบันมีบริษัทที่อยู่ในการทดลองเฟส 3 ที่ 8 บริษัท เพิ่มขึ้นจาก 4 บริษัทเมื่อ 2 เดือนก่อน อีกทั้งการแพร่ระบาดในรอบหลังของหลายประเทศไม่ได้มีการกลับมาใช้มาตรการ Lockdown กิจกรรมทางเศรษฐกิจอย่างเข้มงวดจึงเชื่อว่าแรงกดดันต่อตลาดหุ้นยังจำกัด ส่วนปัจจัยในประเทศความกังวลต่อการแพร่ระบาดของ COVID-19 ในประเทศคลี่คลายลงหลังจากไม่ได้พบการแพร่ระบาดของผู้ติดเชื้อในประเทศเพิ่มเติมจากสัปดาห์ก่อน แต่อย่างไรก็ตามเชื่อว่าการฟื้นของ SET50 Index ในระยะนี้ยังเป็นไปได้ค่อนข้างจำกัดจากความกังวลต่อสถานการณ์ทางการเมืองในประเทศทำให้ Fund Flow ชะลอการไหลเข้า ส่วนประเด็นอื่น ๆ นั้นติดตามการรายงานตัวเลขภาคส่งออก/นำเข้าเดือน ก.ค.63 โดย Consensus คาดหดตัว 17.8%yoy และนำเข้าอยู่ที่ 23.2%yoy ภายใต้ปัจจัยแวดล้อมข้างต้นคาด SET50 Index อยู่ในภาวะผันผวนตามกรอบ 835 - 850 จุด

## SET50 Index Futures

**Direction Trading:** สถานะ Long S50U20 ทุน 835 จุด ปิดรับกำไร 8 จุด คาด SET50 ผันผวนในกรอบแคบๆ แนะนำ Trading S50U20 ในกรอบ 830 – 845 จุด และให้ Short ที่กรอบบน

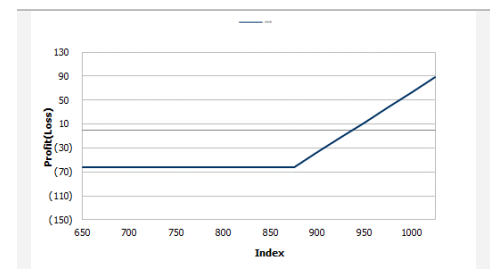
**Spread Trading:** Spread ระหว่าง S50Z20-S50U20 ปัจจุบันอยู่ที่ -2.80 จุด ซึ่งใกล้เคียงกับค่าทางทฤษฎีที่ -2.43 จุด จึงไม่กว้างมากพอที่จะเปิดสถานะทำกำไร

**SET50 Option:** นักลงทุนเปิด Long S50U20C825 ได้ที่ 27 จุด ปัจจุบันมีกำไร 3.50 จุด แนะนำถือต่อ เบ้าทำกำไร 35 จุด (SET50=845) แต่ให้ตั้ง Stop Profit ที่ทุน เพื่อปิดโอกาสขาดทุนในรอบนี้

	SET50	S50U20	S50Z20
แนวรับ	835	830	828
แนวต้าน	850	845	843

\*ภายใต้สภาวะที่ตลาดเผชิญกับความผันผวนสูง ฝ่ายวิจัยจึงได้มีการเพิ่มช่องทางติดตามคำแนะนำกลยุทธ์การซื้อขายระหว่างวันผ่าน 2 ช่องทาง คือ

- แอปพลิเคชัน: **ASP Smart**
- Telegram: **ASIA PLUS GROUP**  
(<http://bit.ly/TeleAsiaplusgroup>)



หมายเหตุ : ตัวคูณดัชนีเท่ากับ 200 บาท ต่อ 1 จุด ของดัชนี

	Last	1Yr Hist. Volatility	2Week Hist. Volatility
SET50 Index	840.07	31.85609	20.51368

### Call Option

	Premium	Chg	Break Even	Intrinsic Value	Time Value	All-in-Premium	Theory Price	Volume	Open Interest	Implied Volatility	Delta	Effective Gearing	Time Decay
S50U20C925	1.60	-0.30	> 926.6	0.00	1.60	10.30%	0.76	238	1950	20.69	0.07	36.47	0.1
S50U20C900	3.90	-0.10	> 903.9	0.00	3.90	7.60%	2.28	581	3002	20.52	0.14	30.10	0.1
S50U20C875	8.70	-0.20	> 883.7	0.00	8.70	5.19%	5.89	368	2593	21.19	0.26	25.22	0.1
S50U20C850	17.30	-0.30	> 867.3	0.00	17.30	3.24%	13.09	321	1812	21.49	0.41	20.07	0.0
S50U20C825	30.90	0.40	> 855.9	15.07	15.83	1.88%	25.13	98	760	23.38	0.58	15.67	0.0

### Put Option

	Premium	Chg	Break Even	Intrinsic Value	Time Value	All-in-Premium	Theory Price	Volume	Open Interest	Implied Volatility	Delta	Effective Gearing	Time Decay
S50U20P925	87.80	-3.20	< 837.2	84.93	2.87	-0.34%	89.07	5	169	20.16	-0.92	-9.69	0.0
S50U20P900	67.50	-0.10	< 832.5	59.93	7.57	-0.90%	65.60	17	1646	19.34	-0.87	-11.57	0.0
S50U20P875	48.40	-0.30	< 826.6	34.93	13.47	-1.60%	44.23	35	1481	21.57	-0.72	-13.10	0.0
S50U20P850	30.50	-1.00	< 819.5	9.93	20.57	-2.45%	26.44	179	2410	21.62	-0.58	-16.04	0.0
S50U20P825	19.10	-0.80	< 805.9	0.00	19.10	-4.07%	13.49	342	2553	22.31	-0.42	-17.99	0.0

ที่มา: สายงานวิจัย บล. เอเชีย พลัส

ภาพรวมการซื้อขาย SET50 Index

UNDERLYING	Close	Chg	%Chg	สรุปการซื้อขาย
SET50	840.07	-0.21	-0.02%	21/08/2020

Symbol	Settle	Chg	%Chg	Vol.	OI	OI Chg
S50N20	871.30	15.0	1.7%	77	340	0
S50Q20	841.60	0.4	0.0%	14	116	-2
S50U20	836.60	0.6	0.1%	143,603	303,391	4,385
S50Z20	834.00	0.9	0.1%	14,036	26,411	1,436
S50H20	739.40	8.0	1.1%	67,923	57,820	0
S50M21	827.00	0.9	0.1%	1,291	3,079	169

SET50 Futures Long(Short) : สัญญา	สถานะ Long(Short)		
	Long	Short	Net
สถาบัน	21,622	21,576	46
ต่างชาติ	54,730	49,557	5,173
รายย่อย	83,874	89,093	-5,219

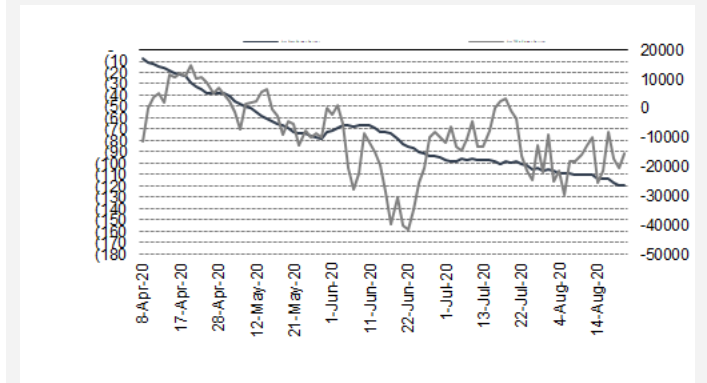
  

	2 วัน	2 สัปดาห์	QTD
สถาบัน	753	6,374	0
ต่างชาติ	2,011	2,866	0
รายย่อย	-2,764	-9,240	0

ที่มา: สายงานวิจัย บล. เอเชีย พลัส

ความสัมพันธ์สถานะของนักลงทุนต่างประเทศในตราสารทุน

และ SET50 Futures



ที่มา: สายงานวิจัย บล. เอเชีย พลัส

คาดการณ์ Spread ณ สิ้นเดือนจาก ASPS Model

	เป้าหมาย Spread ชีรีไท - ชีรีไท				
	S50J20	S50K20	S50M20	S50N20	S50Q20
	ณ 29 เม.ย.63	ณ 28 พ.ค.63	ณ 29 มิ.ย.63	ณ 30 ก.ค.63	ณ 28 ส.ค.63
S50J20					
S50K20	-1.60				
S50M20	-1.32	0.28			
S50N20	-1.47	0.13	-0.15		
S50Q20	-5.84	-4.23	-4.52	-4.37	
S50U20	-6.88	-5.28	-5.56	-5.41	-1.04

\*สมมติฐานอัตราดอกเบี้ยนโยบายระหว่าง มิ.ย. - ก.ย. 63 เท่ากับ 0.5%

ที่มา: สายงานวิจัย บล. เอเชีย พลัส

SET50 ที่ระดับค่า PER ต่างๆ

SET 50 Sensitivity	ม.ค. 62E	มี.ค. 62E	เม.ย. 62E	พ.ค. 62E	มิ.ย. 62E	ก.ย. 62E	ธ.ค. 62E
PER 15.5	898	870	857	843	830	789	748
PER 16	926	899	885	871	857	815	773
PER 16.5	955	927	912	898	883	840	797
PER 17	984	955	940	925	910	866	821
PER 17.5	1,013	983	967	952	937	891	845
PER 18	1,042	1,011	995	979	964	916	869
PER 18.5	1,071	1,039	1,023	1,007	990	942	893
PER 19	1,100	1,067	1,050	1,034	1,017	967	918

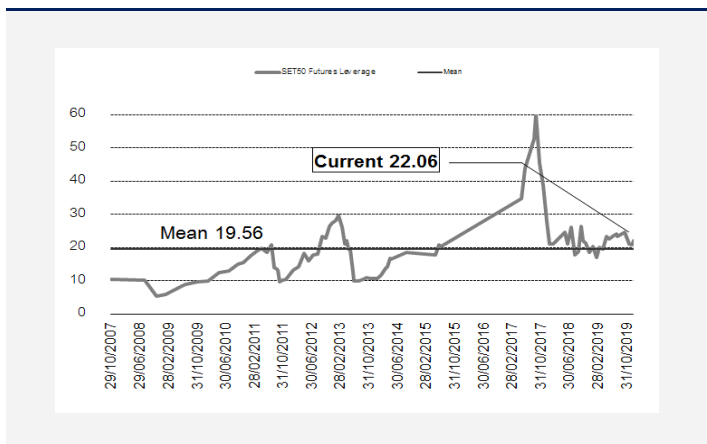
ที่มา: สายงานวิจัย บล. เอเชีย พลัส

คำนวณกำไรขาดทุนของ SET50 Futures

นักลงทุนรายย่อย					
(ค่าธรรมเนียม 87.10 บาท/สัญญา/ข้าง)					
ราคาปิด Futures	chg (จุด) เทียบกับ	กำไร (ขาดทุน)	ค่าธรรมเนียม+ VAT (บาท)	กำไร (ขาดทุน)สุทธิ	
841.60	5.0	1,000	(186)	814	
840.60	4.0	800	(186)	614	
839.60	3.0	600	(186)	414	
838.60	2.0	400	(186)	214	
837.60	1.0	200	(186)	14	
<b>836.60</b>	<b>0.0</b>	<b>0.0</b>	<b>(186)</b>	<b>(186)</b>	
835.60	-1.0	(200)	(186)	(386)	
834.60	-2.0	(400)	(186)	(586)	
833.60	-3.0	(600)	(186)	(786)	
832.60	-4.0	(800)	(186)	(986)	
831.60	-5.0	(1,000)	(186)	(1,186)	

ที่มา: สายงานวิจัย บล. เอเชีย พลัส

ระดับ Leverage ของ SET50 Futures



ที่มา: Thailand Clearing House, ฝ่ายวิจัย ASPS

Single Stock Futures

Long AAVU20

ถึงแม้ว่ารายได้จะหดตัวอย่างหนักจากการที่ปิดเที่ยวบินราว 1 เดือน และจำนวนผู้โดยสารที่ลดลงราว 95% ส่งผลให้ราคาได้ปรับฐานลงมาค่อนข้างมาก แต่อย่างไรก็ตาม เริ่มเห็นทิศทางที่ดีขึ้นจากสถานการณ์การแพร่ระบาด Covid-19 มาตรการภาครัฐในการส่งเสริมการท่องเที่ยวในประเทศ รวมถึงการปรับโครงสร้างของการบินไทยทำให้มีการเตรียมยุบรวมคู่แข่งสายการบิน Low Cost อย่างไทยสมายล์ เชื่อว่าจะเป็น Sentiment บวกต่อราคาหุ้น

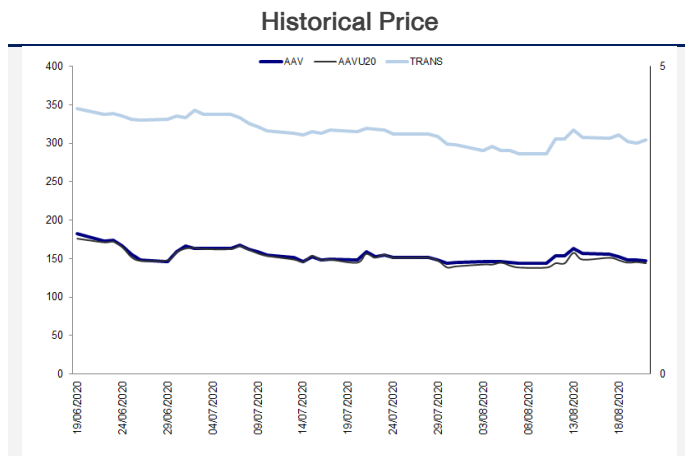
ส่วนภาพทางเทคนิค หลังจาก Breakout กรอบ Sideway Down ขึ้นมา ราคาปัจจุบันแกว่งพักตัว บริเวณเส้น EMA 10 วันที่ 1.91 บาท ระยะสั้น หากยืนได้ มีโอกาสแกว่งขึ้นไปทดสอบ High เดิมที่ 2.10 บาท

กลยุทธ์การลงทุน

สถานะ Long AAVU20 ทุน 1.85 บาท ปัจจุบันขาดทุน 11% แนะนำถือ เป้าทำกำไรที่ 2 บาท และ Cut Loss 0.07 บาทจากทุน

Future								Underlying			
Future	Settle Price	Basis	ASP Theory Price	Vol	OI	OI Change	Leverage	Upside	PER 63F	PBV 63F	EPS GROWTH 63F
AAVU20	1.80	-0.04	1.84	4031	5871	22	4.84	11.77%		0.54	600.81%

ที่มา: สายงานวิจัย บล. เอเชีย พลัส

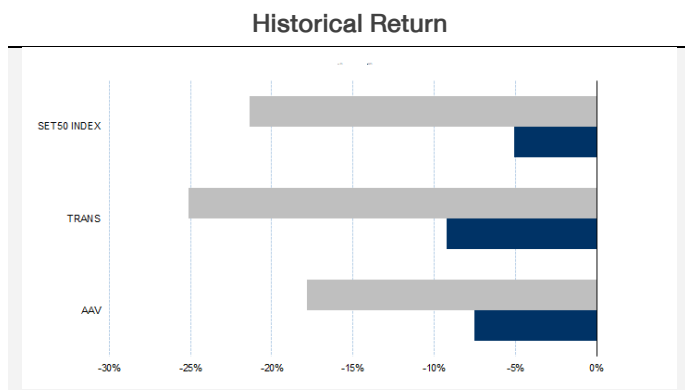


ที่มา: สายงานวิจัย บล. เอเชีย พลัส

คำนวณกำไรขาดทุนของ Stock Futures

นักลงทุนรายย่อย					
ราคาปิด future	chg (จุด) เทียบกับราคา	กำไร (บาท)	ค่าธรรมเนียม +VAT (บาท)	กำไรสุทธิ (บาท)	กำไรสุทธิ (บาท)
2.30	0.5	500	1.02	499	
2.20	0.4	400	1.02	399	
2.10	0.3	300	1.02	299	
2.00	0.2	200	1.02	199	
1.90	0.1	100	1.02	99	
<b>1.80</b>	<b>0.0</b>	<b>-</b>	<b>1.02</b>	<b>(1)</b>	
1.70	-0.1	(100)	1.02	(101)	
1.60	-0.2	(200)	1.02	(201)	
1.50	-0.3	(300)	1.02	(301)	
1.40	-0.4	(400)	1.02	(401)	
1.30	-0.5	(500)	1.02	(501)	

ที่มา: สายงานวิจัย บล. เอเชีย พลัส



ที่มา: สายงานวิจัย บล. เอเชีย พลัส



ที่มา: สายงานวิจัย บล. เอเชีย พลัส

## Single Stock Futures

### Long BEMU20

ฝ่ายวิจัย คาดกำไร 2Q63 เท่ากับ 46 ล้านบาท ลดลง 94% YoY จากจำนวนผู้ใช้งานทางด่วนและรถไฟฟ้าหัดตัวแรงในช่วง Lockdown แต่ในระยะถัดไป คาดการณ์ฟื้นตัวจะเห็นได้ชัดขึ้นจากการคลาย Lockdown และยกเลิกเคอร์ฟิวที่เป็นไปได้ว่าจะเกิดขึ้นใน 3Q63 หนุนให้ปริมาณผู้ใช้บริการเพิ่มขึ้นเข้าสู่ภาวะปกติ และได้ประโยชน์ จากค่าตัดจำหน่ายทางด่วนที่ลดลง และมี Upside ในอนาคต จากงานประมูล รถไฟฟ้าสายสีส้ม FV 63@ 10 บาท Upside 9.3%

ส่วนภาพทางเทคนิค ราคาเกิด Technical Rebound ขึ้น Breakout เส้น EMA 10 วัน พร้อมเกิดแท่งเทียนเขียวเต็มแท่ง เชื่อว่าการจบการพักตัว ราคาพร้อมที่จะดีดตัวขึ้นต่อ เพื่อทดสอบด่านถัดไปที่ 9.10 บาทและ 9.40 บาทตามลำดับ

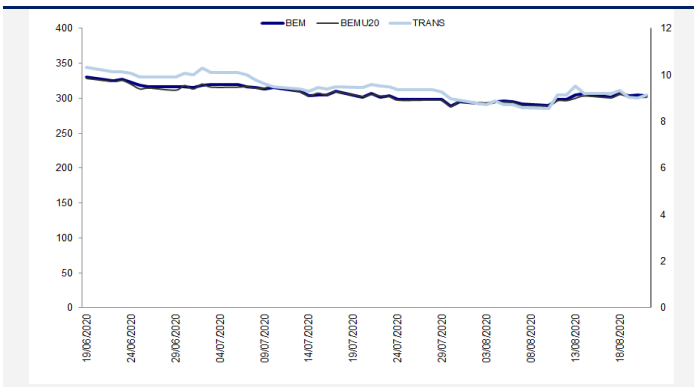
### กลยุทธ์การลงทุน

สถานะ Long BEMU20 ทุน 9 บาท ปัจจุบันมีกำไร 3.9% แนะนำถือต่อ เป้าทำกำไรที่ 9.40 บาท Cut Loss 0.15 บาทจากทุน

Future								Underlying			
Future	Settle Price	Basis	ASP Theory Price	Vol	OI	OI Change	Leverage	Upside	PER 63F	PBV 63F	EPS GROWTH 63F
BEMU20	9.05	-0.10	9.15	1536	9668	-1479	4.54	9.29%	61.92	3.52	-58.44%

ที่มา: สายงานวิจัย บล. เอเซีย พลัส

### Historical Price



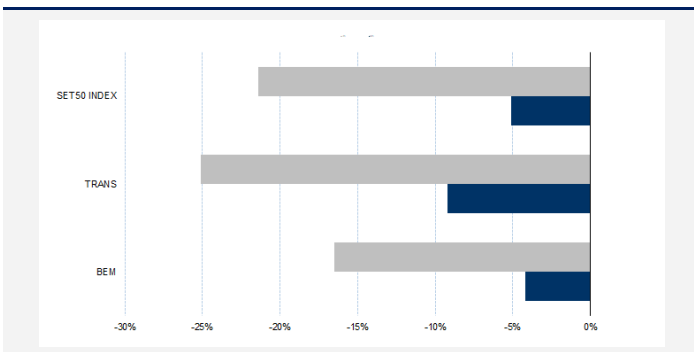
ที่มา: สายงานวิจัย บล. เอเซีย พลัส

### คำนวณกำไรขาดทุนของ Stock Futures

ราคาปิด future	chg (จุด) เทียบกับราคา	บัลลงรูบรายย่อย			
		กำไร (บาททุน)	ค่าธรรมเนียม +VAT (บาท)	กำไรสุทธิ (บาททุน)	กำไรสุทธิ (บาท)
9.54	0.5	500	1.63	498	
9.44	0.4	400	1.63	398	
9.34	0.3	300	1.63	298	
9.24	0.2	200	1.63	198	
9.14	0.1	100	1.63	98	
<b>9.04</b>	0.0	-	1.63	(2)	
8.94	-0.1	(100)	1.63	(102)	
8.84	-0.2	(200)	1.63	(202)	
8.74	-0.3	(300)	1.63	(302)	
8.64	-0.4	(400)	1.63	(402)	
8.54	-0.5	(500)	1.63	(502)	

ที่มา: สายงานวิจัย บล. เอเซีย พลัส

### Historical Return



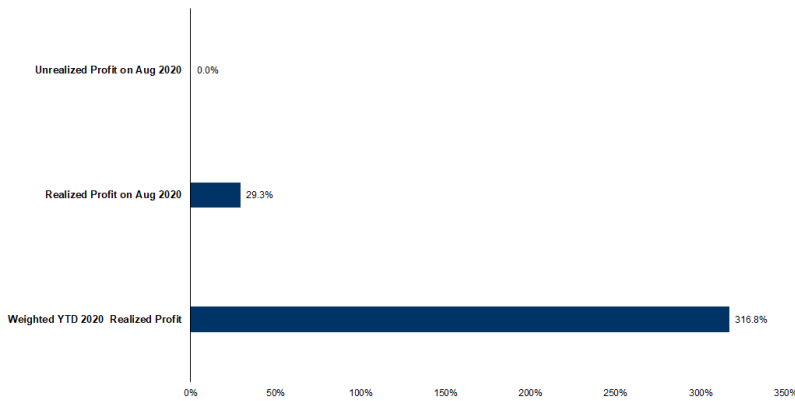
ที่มา: สายงานวิจัย บล. เอเซีย พลัส

### Technical Chart



ที่มา: สายงานวิจัย บล. เอเซีย พลัส

## Tracking Performance



หมายเหตุ: การคำนวณผลตอบแทนจะใช้ราคาปิดในวันนับวันเป็นต้นไป. เกณฑ์การคัดเลือกหุ้นคือผลตอบแทนรวมจากการซื้อขายที่คำนวณมาตั้งแต่ต้นปี 2020 โดยไม่นับค่ากำไรหรือขาดทุน

ที่มา: สายงานวิจัย บล. เอเชีย พลัส

## Top 20 Most Active Volume

No.	Future	Settle Price	Basis	ASP Theory Price	Vol	OI	OI Change	Leverage	Resistance	Support
1	STAU20	25.40	-2.10	27.51	9413	6199	754	9.52	25.46	23.11
2	SIRIU20	0.72	-0.01	0.73	7212	36094	-2805	4.80	0.73	0.70
3	AAVU20	1.82	-0.03	1.85	4031	5871	22	4.87	1.83	1.68
4	IRPCU20	2.43	-0.03	2.46	3396	14531	-2254	4.32	2.55	2.39
5	TRUEU20	3.32	-0.02	3.34	3008	14351	-2499	4.88	3.39	3.26
6	PTTU20	36.20	-0.05	36.27	2222	5336	415	4.65	38.27	36.20
7	JASU20	2.92	-0.02	2.94	2204	64021	-14	3.52	3.31	2.90
8	MINTU20X	19.95	-0.05	20.01	1768	6660	342	2.63	21.14	19.27
9	BEMU20	9.05	-0.10	9.15	1536	9668	-1479	4.54	9.24	8.93
10	TMBU20	0.93	0.00	0.93	1531	41262	-505	3.20	0.98	0.91
11	INTUCHU20	55.10	-0.65	55.78	1302	6007	-642	7.26	55.82	54.61
12	CKU20	16.88	-0.32	17.21	1210	2268	202	4.39	18.16	16.73
13	ITDU20	1.04	-0.04	1.08	1049	3574	1041	3.55	1.09	1.02
14	BANPUU20	5.10	-0.20	5.30	1044	57616	404	2.08	5.50	4.99
15	CPFU20	32.81	-0.19	33.02	921	7491	-292	5.43	33.07	32.12
16	TUU20	13.72	-0.28	14.01	908	3867	-700	5.76	14.04	13.47
17	STECU20	12.96	0.36	12.61	906	1974	-103	3.99	14.72	12.45
18	BCHU20	14.98	-0.02	15.01	811	3428	11	4.39	15.09	14.42
19	KBANKU20	85.71	-0.04	85.80	700	2222	-135	3.91	90.91	85.44
20	IVLU20	24.08	-0.12	24.21	627	2743	120	3.70	25.01	22.87

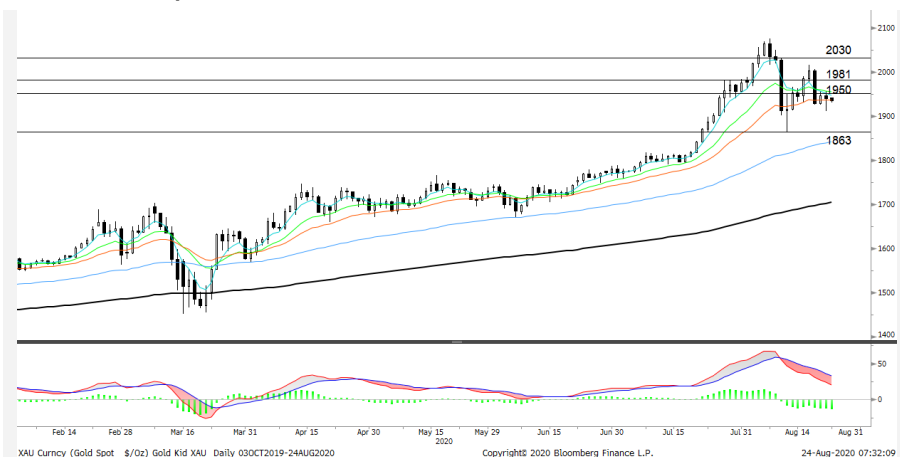
## Gold Futures

ราคาทองคำตลาดสหรัฐเมื่อคืนวันศุกร์ที่ผ่านมา ปรับลดลง 11.3 เหรียญฯ หรือ 0.6% ปิดอยู่ที่ 1,938.6 เหรียญฯ จากแรงเทขายทำกำไรหลังราคาปรับขึ้นไปกว่า 20 เหรียญฯ เมื่อวันก่อนหน้า นอกจากนี้การเปิดเผยข้อมูลเศรษฐกิจของสหรัฐในเชิงบวก นำโดยยอดขายบ้านมือสองเดือน ก.ค. พุ่งขึ้นมากสุดนับตั้งแต่มีการรวบรวมข้อมูลในปี 2511 และดัชนี PMI รวมภาคการผลิตและบริการเดือน ส.ค. และระดับสูงสุดในรอบ 18 เดือน สวนทางกับฝั่งยุโรปที่รายงานดัชนี PMI เดือน ส.ค. ร่วงลงต่ำสุดในรอบ 2 เดือน ภาพรวมทำให้ค่าเงินดอลลาร์สหรัฐแข็งค่า และ Dollar Index ขยับขึ้นมา 0.5% ปิดบริเวณ 93.25 จุด ถือเป็นอีกปัจจัยหลักที่กดดันต่อการเคลื่อนไหวของราคาทองคำ โดยสัปดาห์นี้ ต้องติดตามการประชุมประจำปีของธนาคารกลางสหรัฐ (เฟด) ในวันที่ 27-28 ส.ค. เพื่อหามุมมองเกี่ยวกับนโยบายการเงินของเฟด และแนวโน้มเศรษฐกิจสหรัฐ รวมถึงจับตากรายงานตัวเลขเศรษฐกิจสำคัญ อาทิเช่น ยอดขายบ้านใหม่, ยอดสั่งซื้อสินค้าคงทน และจีดีพี 2Q63 เป็นต้น ซึ่งล้วนมีผลต่อค่าเงินดอลลาร์สหรัฐและราคาทองคำในระยะถัดไป

### กลยุทธ์การลงทุน

ราคาทองคำ GFQ20 เมื่อคืนวันศุกร์ที่ผ่านมา ปรับเพิ่มขึ้น 110 บาท ปิดอยู่ที่ 29,130 บาท เทียบเท่า 1,945 เหรียญฯ สูงกว่าราคาทองคำตลาด spot ล่าสุดที่เคลื่อนไหวบริเวณ 1,930-1,935 เหรียญฯ คาดราคา GFQ20 วันนี้ จะอยู่ในกรอบ 28,850-29,200 บาท ราคาทองคำถูกกดดันจากแรงเทขาย และค่าเงินดอลลาร์แข็งค่า แต่ลักษณะการเคลื่อนไหวที่ยังผันผวน ทำให้ฝ่ายวิจัยคงแนะนำให้นักลงทุน Trading บริเวณ 1,920-1,950 เหรียญฯ หรือ 28,760-29,210 บาท และกำหนดจุด Cut Loss 100 บาท จากราคาทุน เพื่อป้องกันความเสี่ยงหากราคาทองคำเคลื่อนไหวผิดจากคาด

### เทคนิควิเคราะห์ Gold Spot



ที่มา : สายงานวิจัย บล. เอเชีย พลัส

**GOLD Technical:** ราคาทองคำ ยืนระยะที่แนวต้านบริเวณ \$1981 ไม่อยู่เกิดแรงขายขึ้นหนาแน่น เกิดแท่งเทียนแดงยาว สะท้อนภาพการปรับฐานต่อ ปัจจุบันลงมาทดสอบแนวรับ EMA 30 วัน หากเขาไม่อยู่ มีโอกาสทดสอบ Low ล่าสุดที่ \$1863

## Gold Futures

FUTURES	Last	Chg	%Chg	Vol.	OI	OI Chg
GFQ20	29,130	130	0.45	100	512	-13
GFV20	29,160	100	0.34	107	755	-27
GFZ20	28,990	-100	-0.34	41	440	-5

## Mini Gold Futures

FUTURES	Last	Chg	%Chg	Vol.	OI	OI Chg
GF10Q20	29,140	110	0.38	6,683	5,801	-1984
GF10V20	29,190	120	0.38	4,672	7,211	990
GF10Z20	29,240	120	0.41	1,430	6,546	52

หมายเหตุ : ราคาปิดของ Gold Futures (Night Session) Settle ณ เวลา 22.00 u. และปริมาณการซื้อขายเกิดขึ้นในช่วงเวลา 19.30-22.30 u.  
ที่มา : สายงานวิจัย บล.เอเชีย พลัส

ASPS Gold Valuation Matrix (เหรียญฯ/ทรอยออนซ์)

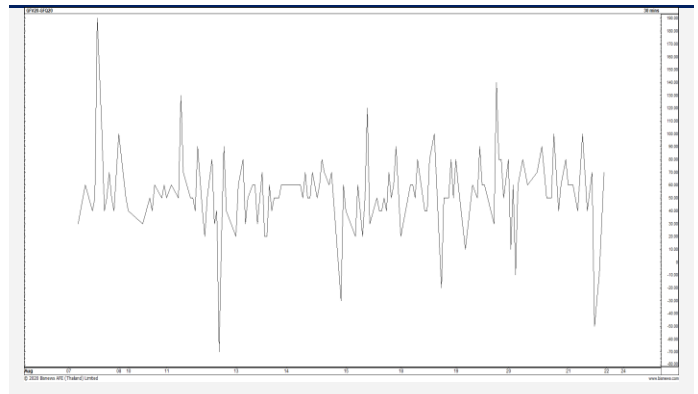
	▼					Dollar Index					▲				
	93	94	95	96	97	98	99	100	101	102	103				
40	1,617.66	1,589.21	1,560.76	1,532.31	1,503.86	1,475.41	1,446.96	1,418.52	1,390.07	1,361.62	1,333.17				
43	1,616.71	1,588.26	1,559.81	1,531.36	1,502.91	1,474.47	1,446.02	1,417.57	1,389.12	1,360.67	1,332.22				
46	1,615.76	1,587.31	1,558.86	1,530.42	1,501.97	1,473.52	1,445.07	1,416.62	1,388.17	1,359.72	1,331.28				
49	1,614.82	1,586.37	1,557.92	1,529.47	1,501.02	1,472.57	1,444.12	1,415.67	1,387.23	1,358.78	1,330.33				
52	1,613.87	1,585.42	1,556.97	1,528.52	1,500.07	1,471.62	1,443.18	1,414.73	1,386.28	1,357.83	1,329.38				
55	1,612.92	1,584.47	1,556.02	1,527.57	1,499.13	1,470.68	1,442.23	1,413.78	1,385.33	1,356.88	1,328.43				
58	1,611.97	1,583.53	1,555.08	1,526.63	1,498.18	1,469.73	1,441.28	1,412.83	1,384.38	1,355.94	1,327.49				
61	1,611.03	1,582.58	1,554.13	1,525.68	1,497.23	1,468.78	1,440.33	1,411.89	1,383.44	1,354.99	1,326.54				
64	1,610.08	1,581.63	1,553.18	1,524.73	1,496.28	1,467.84	1,439.39	1,410.94	1,382.49	1,354.04	1,325.59				
67	1,609.13	1,580.68	1,552.24	1,523.79	1,495.34	1,466.89	1,438.44	1,409.99	1,381.54	1,353.09	1,324.65				
70	1,608.19	1,579.74	1,551.29	1,522.84	1,494.39	1,465.94	1,437.49	1,409.04	1,380.60	1,352.15	1,323.70				
73	1,607.24	1,578.79	1,550.34	1,521.89	1,493.44	1,464.99	1,436.55	1,408.10	1,379.65	1,351.20	1,322.75				

การแปลงราคาทองคำให้เป็นบาท

GOLD Londin AM ( USD/Ounce )	FX ( บาท/ USD )				
	31.00	31.25	31.50	31.75	32.00
1,870	27,555	27,777	27,999	28,221	28,444
1,900	27,997	28,223	28,448	28,674	28,900
1,930	28,439	28,668	28,898	29,127	29,356
1,960	28,881	29,114	29,347	29,580	29,813
1,990	29,323	29,559	29,796	30,032	30,269
2,020	29,765	30,005	30,245	30,485	30,725
2,050	30,207	30,451	30,694	30,938	31,182
2,080	30,649	30,896	31,144	31,391	31,638
2,110	31,091	31,342	31,593	31,843	32,094

ที่มา: สายงานวิจัย บล. เอเชีย พลัส

Spread ระหว่าง GFV20 – GFQ20



ที่มา: สายงานวิจัย บล. เอเชีย พลัส

คำนวณกำไรขาดทุนของ Gold Futures

บิลลดทอนรายย่อย				
(ค่าธรรมเนียม 490.10 บาท/สัญญา/ข้าง)				
ราคาปิด future	กำไร/ขาดทุน	ค่าธรรมเนียม+ VAT (บาท)	กำไร/ขาดทุนสุทธิ	
29,380.00	250.0	12,500	(1,049)	11,451
29,330.00	200.0	10,000	(1,049)	8,951
29,280.00	150.0	7,500	(1,049)	6,451
29,230.00	100.0	5,000	(1,049)	3,951
29,180.00	50.0	2,500	(1,049)	1,451
<b>29,130.00</b>	<b>0.0</b>	<b>-</b>	<b>(1,049)</b>	<b>(1,049)</b>
29,080.00	-50.0	(2,500)	(1,049)	(3,549)
29,030.00	-100.0	(5,000)	(1,049)	(6,049)
28,980.00	-150.0	(7,500)	(1,049)	(8,549)
28,930.00	-200.0	(10,000)	(1,049)	(11,049)
28,880.00	-250.0	(12,500)	(1,049)	(13,549)

ที่มา: สายงานวิจัย บล. เอเชีย พลัส

คำนวณกำไรขาดทุนของ Mini Gold Futures

บิลลดทอนรายย่อย				
(ค่าธรรมเนียม 98.10 บาท/สัญญา/ข้าง)				
ราคาปิด future	กำไร/ขาดทุน	ค่าธรรมเนียม+ VAT (บาท)	กำไร/ขาดทุนสุทธิ	
29,390.00	250.0	2,500	(210)	2,290
29,340.00	200.0	2,000	(210)	1,790
29,290.00	150.0	1,500	(210)	1,290
29,240.00	100.0	1,000	(210)	790
29,190.00	50.0	500	(210)	290
<b>29,140.00</b>	<b>0.0</b>	<b>-</b>	<b>(210)</b>	<b>(210)</b>
29,090.00	-50.0	(500)	(210)	(710)
29,040.00	-100.0	(1,000)	(210)	(1,210)
28,990.00	-150.0	(1,500)	(210)	(1,710)
28,940.00	-200.0	(2,000)	(210)	(2,210)
28,890.00	-250.0	(2,500)	(210)	(2,710)

ที่มา: สายงานวิจัย บล. เอเชีย พลัส