

# DERIVATIVES TALK

## กลยุทธ์การลงทุนอนุพันธ์

28 สิงหาคม 2563



### SET50 Futures:

สถานะ: Long S50U20 ทุน 847 จุด ปิดรับกำไร 4 จุด คาด SET50 น่าจะ Sideway Up หลัง Fed ส่งสัญญาณดอกเบี้ยต่ำต่อเนื่อง Trading S50U20 กรอบ 850-860 จุด

### SET50 Option:

สถานะ: Long S50U20C850 ทุน 20 จุด ปิดรับกำไร 3 จุด แนะนำ Long S50U20C850 รอบใหม่ที่ 18 จุด (SET50=853) เป้าทำกำไร 28 จุด (SET50=863) Cut Loss 3 จุด

### Single Stock Futures:

สถานะ: Long AAVU20 ปิดรับกำไร 32.8% แนะนำให้รอเปิด Long MAJOURU20 ที่ 16.40 บาท เป้าทำกำไรที่ 17 บาท และ Cut Loss 0.30 บาทจากทุน

สถานะ: Long BEMU20 ทุน 9 บาท ปัจจุบันมีกำไร 27.29% แนะนำถือต่อ เป้าทำกำไรที่ 9.40 บาท Stop Profit ที่ 9.10 บาท Lock ผลตอบแทนขั้นต่ำ 10%

### Gold Futures:

ระหว่างวันราคาผันผวนแรงน่าจะเกิดจากการตีความถ้อยแถลงประธาน Fed คาดกลับมาผันผวนในกรอบแคบ Trading GFV20 กรอบ 28460-28910 บาท (1910-1940\$)

### สถานะของนักลงทุน

	All Futures Long(Short) Position : Contract			Accumulated Long(Short)		
	Long	Short	Net	2 Days	1 Weeks	1 Months
Institution	73,953	91,212	-17,259	-21,588	-16,019	136,022
Foreign	89,790	85,869	3,921	4,691	31,453	-4,990
Retail	172,569	159,231	13,338	16,897	-15,434	-131,032

	SET50 Futures Long(Short) Position : Contract			Accumulated Long(Short)		
	Long	Short	Net	2 Days	1 Weeks	1 Months
Institution	27,256	26,821	435	1,122	-905	7,778
Foreign	51,666	49,304	2,362	7,373	32,191	24,600
Retail	77,662	80,459	-2,797	-8,495	-31,286	-32,378

	Single Stock Futures Long(Short) Position : Contract			Accumulated Long(Short)		
	Long	Short	Net	2 Days	1 Weeks	1 Months
Institution	33,187	49,855	-16,668	-22,395	-11,716	151,277
Foreign	8,446	9,968	-1,522	-4,269	-5,425	-19,412
Retail	56,059	37,869	18,190	26,664	17,141	-131,865

	Metal Futures Long(Short) Position : Contract			Accumulated Long(Short)		
	Long	Short	Net	2 Days	1 Weeks	1 Months
Institution	10,630	10,908	-278	-434	-3,523	-6,802
Foreign	29,678	26,597	3,081	1,587	4,687	-8,630
Retail	31,037	33,840	-2,803	-1,153	-1,164	15,432

	Call Option Long(Short) Position : Contract			Accumulated Long(Short)		
	Long	Short	Net	2 Days	1 Weeks	1 Months
Institution	81	268	-187	-163	-227	-2,024
Foreign	1	1	0	-51	-60	-713
Retail	1,943	1,755	188	163	289	2,387

	Put Option Long(Short) Position : Contract			Accumulated Long(Short)		
	Long	Short	Net	2 Days	1 Weeks	1 Months
Institution	451	738	-287	-1,428	-2,061	-1,719
Foreign	1	1	0	-18	151	-457
Retail	2,717	2,431	286	1,428	1,973	1,852

ที่มา: สายงานวิจัย บล. เอเชีย พลัส

SET50 Index Futures / Option P. 2

Single Stock Futures P. 4

Gold Futures P. 7

\*ภายใต้สภาวะที่ตลาดเผชิญกับความผันผวนสูง ทำให้การปรับกลยุทธ์ใน Derivative Talk ต้องสามารถดำเนินการได้อย่างรวดเร็วขึ้น ฝ่ายวิจัยฯจึงได้มีการเพิ่มช่องทางติดตามคำแนะนำกลยุทธ์การซื้อขายระหว่างวันทำการผ่าน 2 ช่องทาง เพื่อให้นักลงทุนสามารถปรับเปลี่ยนกลยุทธ์ได้มีประสิทธิภาพมากยิ่งขึ้น คือ

- แอปพลิเคชัน: [ASP Smart](#)
- Telegram: [ASIA PLUS GROUP](#) (<http://bit.ly/TeleAsiaplusgroup>)

### RESEARCH DIVISION

บริษัทหลักทรัพย์ เอเชีย พลัส

#### เกิดศักดิ์ ทวีระธรรม

นักวิเคราะห์ปัจจัยพื้นฐานด้านตลาดทุน และทางเทคนิค  
เลขทะเบียนนักวิเคราะห์: 004132

#### ประสิทธิ์ รัตนกิจมล, CISA, CFA

นักวิเคราะห์ปัจจัยพื้นฐานด้านตลาดทุน และด้านเทคนิค  
เลขทะเบียนนักวิเคราะห์: 025917

#### นวลพรรณ น้อยรัชกุล

นักวิเคราะห์ปัจจัยพื้นฐานด้านตลาดทุน และด้านเทคนิค  
เลขทะเบียนนักวิเคราะห์: 019994

#### ชาญชัย พันทนาการกิจ

นักวิเคราะห์ปัจจัยพื้นฐานด้านตลาดทุน และทางเทคนิค  
เลขทะเบียนนักวิเคราะห์: 064045

#### ธนัฐธรรม เกิดเนตร

ผู้ช่วยนักวิเคราะห์

## SET50 Overview

ถ้อยแถลงของประธาน FED ในการประชุม Jackson Hole วานนี้ได้ส่งสัญญาณปรับเปลี่ยนนโยบายผ่านการกำหนดเป้าหมายเงินเฟ้อเฉลี่ย ซึ่งจะช่วยให้อัตราเงินเฟ้อมีความยืดหยุ่นและสามารถติดตัวเกินระดับเงินเฟ้อเป้าหมายของ FED ที่ 2% การส่งสัญญาณดังกล่าวสะท้อนถึงการ FED จะยังคงไม่เร่งปรับขึ้นดอกเบี้ยที่ปัจจุบันอยู่ในระดับต่ำสุดเป็นประวัติการณ์ที่ 0.25% ซึ่งมองเป็นสัญญาณบวกต่อทิศทาง Fund Flow ที่มีโอกาสที่จะโยกมาสู่ตลาดหุ้นได้มากขึ้น ส่วนประเด็นในประเทศให้ความสนใจไปที่ความคาดหวังต่อมาตรการกระตุ้นจากภาครัฐฯ ล่าสุด รมว. อุตสาหกรรม เตรียมหารือคลังหนุนต่อมาตรการนำรถเก่ามากำจัดแลกลดภาษีไม่เกิน 1 แสนบาทพร้อมคูปองส่วนลดซื้อรถยนต์ใหม่ซึ่งคาดว่าจะนำเสนอต่อ ครม. ภายใน 2-3 เดือน นอกจากนี้วันนี้ติดตามความคืบหน้าผู้ประกอบการสายการบินเข้าพบนายกฯ เพื่อยื่นหนังสือพิจารณามาตรการช่วยเหลือภาคธุรกิจการบินของประเทศ ปัจจัยแวดล้อมโดยรวมที่ไม่ได้มีประเด็นลบใหม่เข้ามากดดันทำให้ SET50 Index วันนี้แกว่งผันผวนตามกรอบ 853-863 จุด

## SET50 Index Futures

**Direction Trading:** สถานะ Long S50U20 ทุน 847 จุด ปิดรับกำไร 4 จุด คาด SET50 น่าจะ Sideway Up หลัง Fed ส่งสัญญาณดอกเบี้ยต่ำต่อเนื่อง Trading S50U20 กรอบ 850-860 จุด

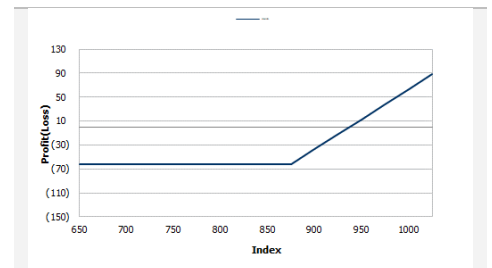
**Spread Trading:** Spread ระหว่าง S50Z20-S50U20 ปัจจุบันอยู่ที่ -2.70 จุด ซึ่งใกล้เคียงกับค่าทางทฤษฎีที่ -2.43 จุด จึงไม่กว้างมากพอที่จะเปิดสถานะทำกำไร

**SET50 Option:** สถานะ Long S50U20C850 ทุน 20 จุด ปิดรับกำไร 3 จุด แนะนำ Long S50U20C850 รอบใหม่ที่ 18 จุด (SET50=853) เป้าทำกำไร 28 จุด (SET50=863) Cut Loss 3 จุด

	SET50	S50U20	S50Z20
แนวรับ	853	850	848
แนวต้าน	863	860	858

\*ภายใต้สภาวะที่ตลาดเผชิญกับความผันผวนสูง ฝ่ายวิจัยจึงได้มีการเพิ่มช่องทางติดตามคำแนะนำกลยุทธ์การซื้อขายระหว่างวันผ่าน 2 ช่องทาง คือ

- แอปพลิเคชัน: [ASP Smart](#)
- Telegram: [ASIA PLUS GROUP](#)  
(<http://bit.ly/TeleAsiaplusgroup>)



หมายเหตุ : ตัวคูณดัชนีเท่ากับ 200 บาท ต่อ 1 จุด ของดัชนี

	Last	1Yr Hist. Volatility	2Week Hist. Volatility
<b>SET50 Index</b>	858.66	31.85985	16.56005

### Call Option

	Premium	Chg	Break Even	Intrinsic Value	Time Value	All-in-Premium	Theory Price	Volume	Open Interest	Implied Volatility	Delta	Effective Gearing	Time Decay
<b>S50U20C900</b>	4.70	-0.10	> 904.7	0.00	4.70	5.36%	4.19	559	3132	19.23	0.18	32.74	0.1
<b>S50U20C875</b>	11.40	-0.10	> 886.4	0.00	11.40	3.23%	10.07	412	2608	20.03	0.35	26.01	0.0
<b>S50U20C850</b>	23.50	0.20	> 873.5	8.66	14.84	1.73%	20.62	243	2186	20.01	0.53	19.44	0.0
<b>S50U20C825</b>	39.10	0.90	> 864.1	33.66	5.44	0.63%	36.49	56	960	19.53	0.74	16.16	0.0
<b>S50U20C800</b>	59.10	0.60	> 859.1	58.66	0.44	0.05%	56.89	3	159	20.32	0.84	12.27	0.0

### Put Option

	Premium	Chg	Break Even	Intrinsic Value	Time Value	All-in-Premium	Theory Price	Volume	Open Interest	Implied Volatility	Delta	Effective Gearing	Time Decay
<b>S50U20P900</b>	50.00	-1.00	< 850	41.34	8.66	-1.01%	49.62	12	1653	19.23	-0.80	-14.38	0.0
<b>S50U20P875</b>	30.50	-1.70	< 844.5	16.34	14.16	-1.65%	30.51	129	1558	18.79	-0.65	-18.58	0.0
<b>S50U20P850</b>	18.20	-0.90	< 831.8	0.00	18.20	-3.13%	16.07	197	2582	19.39	-0.46	-21.51	0.0
<b>S50U20P825</b>	10.50	-0.40	< 814.5	0.00	10.50	-5.14%	6.94	404	2662	20.90	-0.28	-22.35	-0.1
<b>S50U20P800</b>	5.90	-0.80	< 794.1	0.00	5.90	-7.52%	2.35	685	4946	23.71	-0.17	-23.49	-0.1

ที่มา: สายงานวิจัย บล. เอเชีย พลัส

ภาพรวมการซื้อขาย SET50 Index

UNDERLYING	Close	Chg	%Chg	สรุปการซื้อขาย
SET50	858.66	2.02	0.24%	27/08/2020

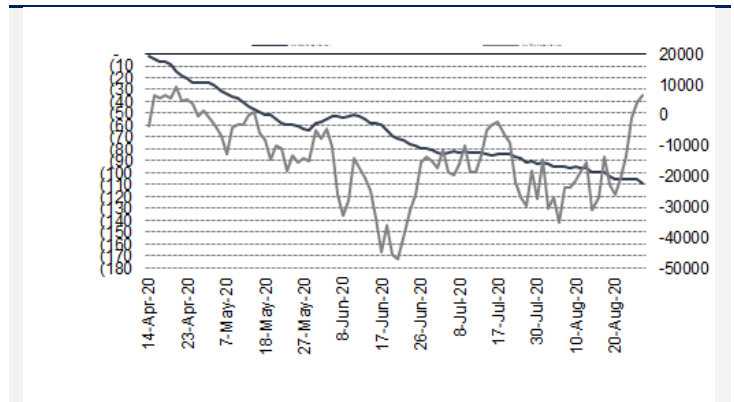
Symbol	Settle	Chg	%Chg	Vol.	OI	OI Chg
S50N20	871.30	15.0	1.7%	77	340	0
S50Q20	858.40	1.7	0.2%	51	134	7
S50U20	856.00	2.0	0.2%	140,028	336,076	6,735
S50Z20	853.30	2.1	0.2%	14,361	28,172	-245
S50H20	739.40	8.0	1.1%	67,923	57,820	0
S50M21	845.80	2.0	0.2%	1,058	2,991	-95

SET50 Futures Long(Short) : สัญญา			สะสม Long(Short)			
	Long	Short	Net	2 วัน	2 สัปดาห์	QTD
สถาบัน	27,256	26,821	435	1,122	1,706	0
ต่างชาติ	51,666	49,304	2,362	7,373	21,748	0
รายย่อย	77,662	80,459	-2,797	-8,495	-23,454	0

ที่มา: สายงานวิจัย บล. เอเชีย พลัส

ความสัมพันธ์สถานะของนักลงทุนต่างประเทศในตราสารอนุพันธ์ SET50 Futures



ที่มา: สายงานวิจัย บล. เอเชีย พลัส

คาดการณ์ Spread ณ สิ้นเดือนจาก ASPS Model

	เป้าหมาย Spread ชัยโยท - ชัยโยท					
	S50J20	S50K20	S50M20	S50N20	S50Q20	S50U20
	ณ 29 เม.ย.63	ณ 28 พ.ค.63	ณ 29 มิ.ย.63	ณ 30 ก.ค.63	ณ 28 ส.ค.63	ณ 29 ก.ย.63
S50J20						
S50K20	-1.60					
S50M20	-1.32	0.28				
S50N20	-1.47	0.13	-0.15			
S50Q20	-5.84	-4.23	-4.52	-4.37		
S50U20	-6.88	-5.28	-5.56	-5.41	-1.04	

\*สมมติฐานอัตราดอกเบี้ยนโยบายระหว่าง มิ.ย. - ก.ย. 63 เท่ากับ 0.5%

ที่มา: สายงานวิจัย บล. เอเชีย พลัส

SET50 ที่ระดับค่า PER ต่างๆ

SET 50 Sensitivity	ม.ค. 62E	มี.ค. 62E	เม.ย. 62E	พ.ค. 62E	มิ.ย. 62E	ก.ย. 62E	ธ.ค. 62E
PER 15.5	898	870	857	843	830	789	748
PER 16	926	899	885	871	857	815	773
PER 16.5	955	927	912	898	883	840	797
PER 17	984	955	940	925	910	866	821
PER 17.5	1,013	983	967	952	937	891	845
PER 18	1,042	1,011	995	979	964	916	869
PER 18.5	1,071	1,039	1,023	1,007	990	942	893
PER 19	1,100	1,067	1,050	1,034	1,017	967	918

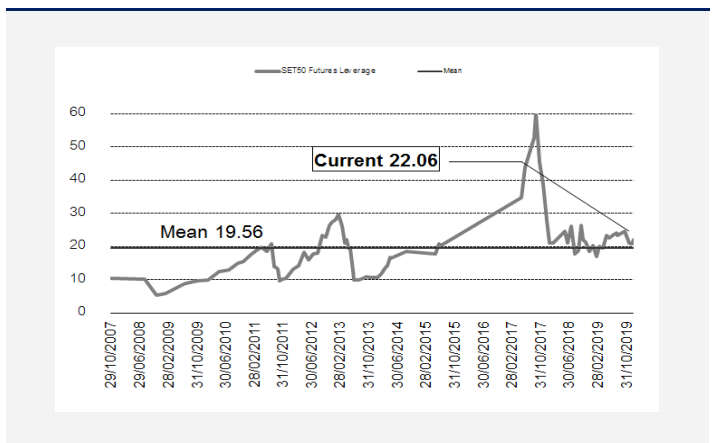
ที่มา: สายงานวิจัย บล. เอเชีย พลัส

คำนวณกำไรขาดทุนของ SET50 Futures

นักลงทุนรายย่อย					
(ค่าธรรมเนียม 87.10 บาท/สัญญา/ข้าง)					
ราคาปิด Futures	chg (จุด) เทียบกับ	กำไร (ขาดทุน)	ค่าธรรมเนียม+ VAT (บาท)	กำไร (ขาดทุน)สุทธิ	
861.00	5.0	1,000	(186)	814	
860.00	4.0	800	(186)	614	
859.00	3.0	600	(186)	414	
858.00	2.0	400	(186)	214	
857.00	1.0	200	(186)	14	
<b>856.00</b>	<b>0.0</b>	<b>0.0</b>	<b>(186)</b>	<b>(186)</b>	
855.00	-1.0	(200)	(186)	(386)	
854.00	-2.0	(400)	(186)	(586)	
853.00	-3.0	(600)	(186)	(786)	
852.00	-4.0	(800)	(186)	(986)	
851.00	-5.0	(1,000)	(186)	(1,186)	

ที่มา: สายงานวิจัย บล. เอเชีย พลัส

ระดับ Leverage ของ SET50 Futures



ที่มา: Thailand Clearing House, ฝ่ายวิจัย ASPS

Single Stock Futures

Long MAJORU20

แนวโน้มครึ่งปีหลัง เชื่อว่าน่าจะเริ่มค่อยๆฟื้นตัว โดยมีปัจจัยหนุนจากสถานการณ์โควิดในประเทศที่คลี่คลาย โดยใน 3Q63 จะเริ่มมีหนังฟอร์มใหญ่เข้าฉาย เช่น TENET, MULAN ส่วน 4Q63 คาดเป็นไตรมาสที่น่าจะเห็น Upside อีกมากเป็นพิเศษ เช่น Black Widow, Wonder Woman, 007, GI JOE, TOP GUN FV@63 ใหม่ คือ 18 บาท โดยมองทิศทางเชิงบวกของธุรกิจจากนี้ไปจากกลยุทธ์ของค่ายหนังที่ผลักดันให้หนังเข้าฉายในโรง ทำให้ความเสี่ยงจากหนังเลื่อนฉายจำกัด

ส่วนภาพทางเทคนิค ราคาปิดกรอบแคบที่ 16.30-17.10 บาท คล้ายการเลือกทาง แต่อย่างไรก็ตาม ด้วยทิศทางของ Price Action ที่ทำจังหวะ Higher Low เป็นสัญญาณบวกทางเทคนิค มีโอกาสฟื้นตัวขึ้นไปทดสอบกรอบบนที่ 17.10 บาทในระยะถัดไป

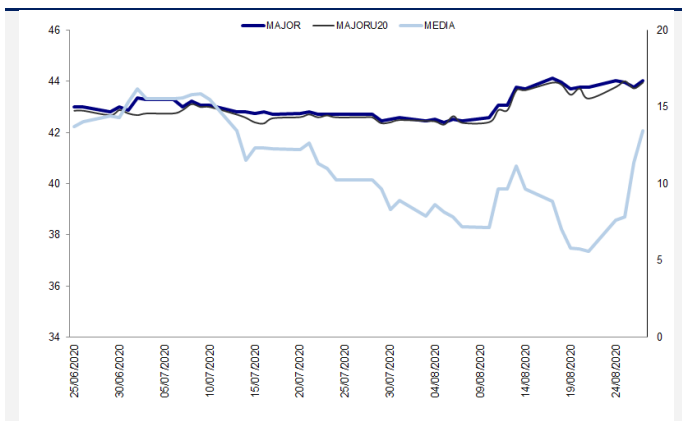
กลยุทธ์การลงทุน

รอ Long MAJORU20 ที่ 16.40 บาท เข้าทำกำไรที่ 17.00 บาท และ Cut Loss 0.30 บาทจากทุน

Future								Underlying			
Future	Settle Price	Basis	ASP Theory Price	Vol	OI	OI Change	Leverage	Upside	PER 63F	PBV 63F	EPS GROWTH 63F
MAJORU20	16.59	-0.11	16.71	101	132	101	3.52	7.78%		2.74	-175.43%

ที่มา: สายงานวิจัย บล. เอเซีย พลัส

Historical Price



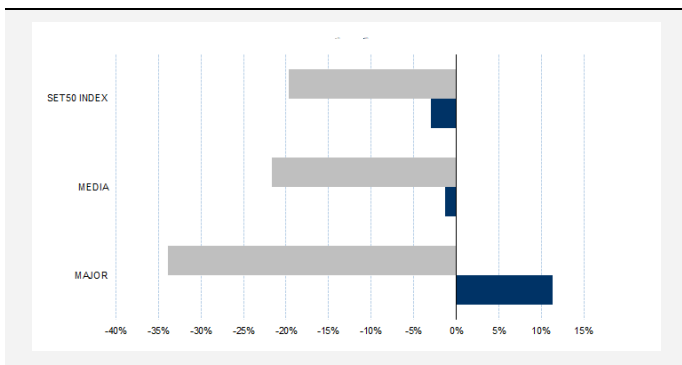
ที่มา: สายงานวิจัย บล. เอเซีย พลัส

คำนวณกำไรขาดทุนของ Stock Futures

นักลงทุนรายย่อย					
ราคาปิด future	chg (จุด) เทียบกับราคา	กำไร (บาท)	ค่าธรรมเนียม +VAT (บาท)	กำไรสุทธิ (บาท)	
17.09	0.5	500	2.81	497	
16.99	0.4	400	2.81	397	
16.89	0.3	300	2.81	297	
16.79	0.2	200	2.81	197	
16.69	0.1	100	2.81	97	
16.59	0.0	-	2.81	(3)	
16.49	-0.1	(100)	2.81	(103)	
16.39	-0.2	(200)	2.81	(203)	
16.29	-0.3	(300)	2.81	(303)	
16.19	-0.4	(400)	2.81	(403)	
16.09	-0.5	(500)	2.81	(503)	

ที่มา: สายงานวิจัย บล. เอเซีย พลัส

Historical Return



ที่มา: สายงานวิจัย บล. เอเซีย พลัส

Technical Chart



ที่มา: สายงานวิจัย บล. เอเซีย พลัส

## Single Stock Futures

### Long BEMU20

ฝ่ายวิจัย คาดกำไร 2Q63 เท่ากับ 46 ล้านบาท ลดลง 94% YoY จากจำนวนผู้ใช้งานทางด่วนและรถไฟฟ้าหัดตัวแรงในช่วง Lockdown แต่ในระยะถัดไป คาดการณ์ฟื้นตัวจะเห็นได้ชัดขึ้นจากการคลาย Lockdown และยกเลิกเคอร์ฟิวที่เป็นไปได้ว่าจะเกิดขึ้นใน 3Q63 หนุนให้ปริมาณผู้ใช้บริการเพิ่มขึ้นเข้าสู่ภาวะปกติ และได้ประโยชน์ จากค่าตัดจำหน่ายทางด่วนที่ลดลง และมี Upside ในอนาคต จากงานประมุล รถไฟฟ้าสายสีส้ม FV 63@ 10 บาท Upside 9.3%

ส่วนภาพทางเทคนิค ราคาเกิด Technical Rebound ขึ้น Breakout เส้น EMA 10 วัน พร้อมเกิดแท่งเทียนเขียวเต็มแท่ง เชื่อว่าการจบการพักตัว ราคาพร้อมที่จะดีดตัวขึ้นต่อ เพื่อทดสอบด่านถัดไปที่ 9.10 บาทและ 9.40 บาทตามลำดับ

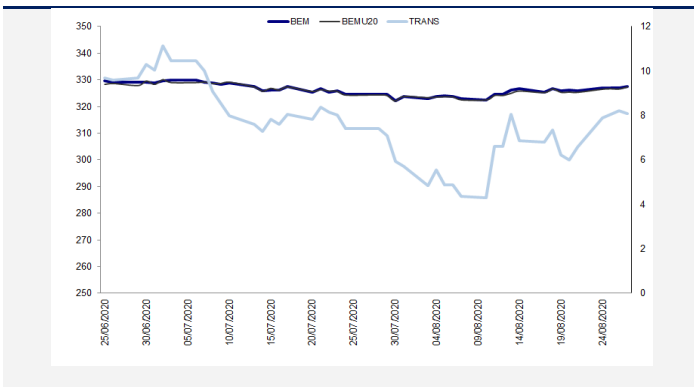
### กลยุทธ์การลงทุน

สถานะ Long BEMU20 ทุน 9 บาท ปัจจุบันมีกำไร 27.29% แนะนำถือต่อ เป้าทำกำไรที่ 9.40 Lock Profit ที่ 9.10 บาทเพื่อ Lock กำไร 10%

Future								Underlying			
Future	Settle Price	Basis	ASP Theory Price	Vol	OI	OI Change	Leverage	Upside	PER 63F	PBV 63F	EPS GROWTH 63F
BEMU20	9.28	-0.02	9.30	1536	9668	-1479	4.62	7.53%	62.93	3.58	-58.44%

ที่มา: สายงานวิจัย บล. เอเชีย พลัส

### Historical Price



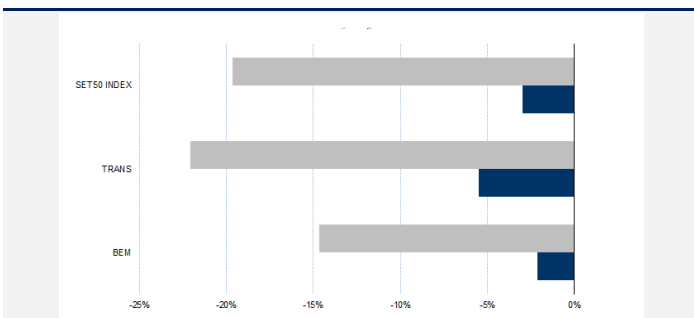
ที่มา: สายงานวิจัย บล. เอเชีย พลัส

### คำนวณกำไรขาดทุนของ Stock Futures

ราคาปิด future	chg (จุด) เทียบกับราคา	บาทลงทุนรายย่อย		กำไรสุทธิ
		กำไร (บาททุน)	ค่าธรรมเนียม +VAT (บาท)	
9.78	0.5	500	1.63	498
9.68	0.4	400	1.63	398
9.58	0.3	300	1.63	298
9.48	0.2	200	1.63	198
9.38	0.1	100	1.63	98
<b>9.28</b>	0.0	-	1.63	(2)
9.18	-0.1	(100)	1.63	(102)
9.08	-0.2	(200)	1.63	(202)
8.98	-0.3	(300)	1.63	(302)
8.88	-0.4	(400)	1.63	(402)
8.78	-0.5	(500)	1.63	(502)

ที่มา: สายงานวิจัย บล. เอเชีย พลัส

### Historical Return



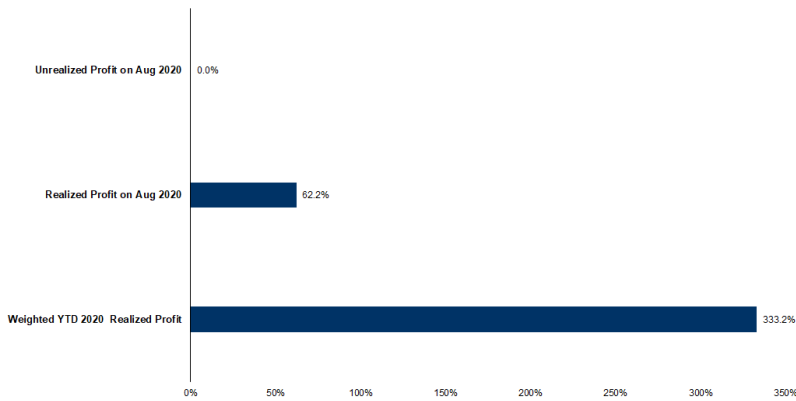
ที่มา: สายงานวิจัย บล. เอเชีย พลัส

### Technical Chart



ที่มา: สายงานวิจัย บล. เอเชีย พลัส

## Tracking Performance



หมายเหตุ: การคำนวณผลตอบแทนจะอิงราคาปิดในวันนับวันขึ้นบัญชีรายการซื้อขายหลักทรัพย์เป็นผลตอบแทนรวมจนกว่าจะถึงวันที่ปิดบัญชี ณ วันที่ 15 สิงหาคม 2564 ไม่คิดค่าธรรมเนียม

ที่มา: สายงานวิจัย บล. เอเชีย พลัส

## Top 20 Most Active Volume

No.	Future	Settle Price	Basis	ASP Theory Price	Vol	OI	OI Change	Leverage	Resistance	Support
1	STAU20	25.40	-0.60	26.01	9413	6199	754	9.00	25.51	23.85
2	SIRIU20	0.72	0.00	0.72	7212	36094	-2805	4.74	0.73	0.70
3	AAVU20	2.00	-0.08	2.08	4031	5871	22	5.47	2.03	1.82
4	IRPCU20	2.45	0.01	2.44	3396	14531	-2254	4.28	2.50	2.39
5	TRUEU20	3.38	0.02	3.36	3008	14351	-2499	4.91	3.49	3.37
6	PTTU20	37.13	-0.12	37.27	2222	5336	415	4.78	37.71	36.14
7	JASU20	3.00	0.00	3.00	2204	64021	-14	3.59	3.19	2.82
8	MINTU20X	22.20	0.00	22.21	1768	6660	342	2.92	22.67	19.77
9	BEMU20	9.28	-0.02	9.30	1536	9668	-1479	4.62	9.34	8.97
10	TMBU20	0.94	0.01	0.93	1531	41262	-505	3.20	0.96	0.91
11	INTUCHU20	55.00	-0.25	55.27	1302	6007	-642	7.20	55.66	54.43
12	CKU20	18.49	-0.21	18.71	1210	2268	202	4.78	19.00	17.84
13	ITDU20	1.06	0.00	1.06	1049	3574	1041	3.49	1.07	1.03
14	BANPUU20	5.79	-0.06	5.85	1044	57616	404	2.30	5.82	5.41
15	CPFU20	33.48	-0.27	33.76	921	7491	-292	5.55	33.65	32.97
16	TUU20	14.73	-0.07	14.81	908	3867	-700	6.09	14.74	13.74
17	STECU20	13.28	-0.02	13.31	906	1974	-103	4.22	14.11	12.51
18	BCHU20	15.00	-0.10	15.11	811	3428	11	4.42	15.24	14.72
19	KBANKU20	85.80	0.30	85.54	700	2222	-135	3.90	90.58	85.26
20	IVLU20	24.20	-0.10	24.31	627	2743	120	3.72	24.48	23.64

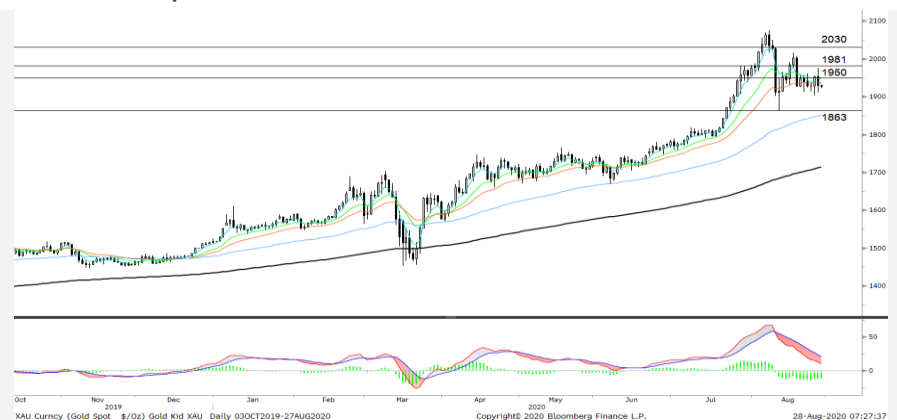
Gold Futures

ราคาทองคำตลาดสหรัฐเมื่อคืน เคลื่อนไหวผันผวน ระหว่างวันปรับขึ้นไปแตะจุดสูงสุดที่ 1,976.7 เหรียญฯ และจุดต่ำสุด 1,909.6 เหรียญฯ (มีกรอบกว้างของจุดสูงสุดและต่ำสุดมากถึง 67 เหรียญฯ ภายในวันเดียว) ก่อนปิดตลาดบริเวณ 1,928.2 เหรียญฯ ถือเป็นการปรับลดลง 25.6 เหรียญฯ หรือ 1.3% จากวันก่อนหน้า หลังถ้อยแถลงของประธานธนาคารกลางสหรัฐ (เฟด) ที่ให้เห็นว่าเฟดจะปรับเปลี่ยนนโยบายการเงิน โดยจะเปลี่ยนแนวทางในการกำหนดเป้าหมายเงินเฟ้อ ซึ่งจะเปิดทางให้เงินเฟ้อมีความยืดหยุ่น และสามารถบวกเหนือ 2% (เดิมกำหนดเป้าหมายที่ 2%) โดยการปรับเปลี่ยนครั้งนี้ ส่งผลให้เฟดมีแนวโน้มน้อยลงที่จะปรับขึ้นอัตราดอกเบี้ย ภายหลังจากประกาศดังกล่าว ทำให้อัตราผลตอบแทนพันธบัตรสหรัฐดีดตัวขึ้นทันที และหนุนตลาดหุ้นดาวโจนส์สหรัฐเมื่อคืน ปิดบวก 160.35 จุด หรือ 0.57% เป็นผลให้ทองคำมีความน่าสนใจลดลง ขณะที่กองทุน SPDR วานนี้ มีแรงเทขายทองคำออกมาบางส่วน ทำให้ปริมาณการถือครองลดลง 0.59 ตัน สู่ระดับ 1,251.5 ตัน สำหรับวันนี้ ทางสหรัฐมีกำหนดรายงานดัชนีราคาการใช้จ่ายเพื่อการบริโภคส่วนบุคคล, สต็อกสินค้าคงคลัง และความเชื่อมั่นผู้บริโภคเป็นต้น

กลยุทธ์การลงทุน

ราคาทองคำ GFV20 เมื่อคืน ปรับลดลง 390 บาท ปิดอยู่ที่ 28,710 บาท เทียบเท่า 1,926.4 เหรียญฯ ต่ำกว่าราคาทองคำตลาด spot ล่าสุดที่เคลื่อนไหวบริเวณ 1,927-1,930 เหรียญฯ คาดราคา GFV20 วันนี้ จะอยู่ในกรอบ 28,650-29,000 บาท ทิศทางราคาทองคำมีผันผวนระหว่างวัน กอปรกับตลาดทองคำไทยจะปิดทำการในวันหยุดสุดสัปดาห์ ทำให้การมีสถานะข้ามวันหยุด มีความเสี่ยง ดังนั้นฝ่ายวิจัยคงแนะนำให้ Trading GFV20 บริเวณ 28,460-28,910 บาท (หรือ 1,910-1,940 เหรียญฯ) และกำหนดจุด Cut Loss 100 บาท จากราคาทัน เพื่อป้องกันความเสี่ยงหากราคาทองคำเคลื่อนไหวผิดทิศทาง

เทคนิควิเคราะห์ Gold Spot



ที่มา : สายงานวิจัย บล. เอเชีย พลัส

**GOLD Technical:** ราคาทองคำ ยืนระยะที่แนวต้านบริเวณ \$1981 ไม่อยู่เกิดแรงขายขึ้นหนาแน่น เกิดแท่งเทียนแดงยาว สะท้อนภาพการปรับฐานต่อ ปัจจุบันลงมาทดสอบแนวรับ EMA 30 วัน หากเขาไม่อยู่ มีโอกาสทดสอบ Low ล่าสุดที่ \$1863

Gold Futures

FUTURES	Last	Chg	%Chg	Vol.	OI	OI Chg
GFQ20	28,580	-260	-0.90	77	426	-12
GFV20	28,710	-220	-0.76	172	724	-61
GFZ20	28,710	-300	-0.62	145	343	-80

Mini Gold Futures

FUTURES	Last	Chg	%Chg	Vol.	OI	OI Chg
GF10Q20	28,750	-90	-0.35	6,948	4,848	-899
GF10V20	28,840	-110	-0.38	9,392	10,908	1422
GF10Z20	28,890	-60	-0.21	3,703	7,247	348

หมายเหตุ : ราคาปิดของ Gold Futures (Night Session) Settle ณ เวลา 22.00 u. และปริมาณการซื้อขายเกิดขึ้นในช่วงเวลา 19.30-22.30 u.  
ที่มา : สายงานวิจัย บล.เอเชีย พลัส

ASPS Gold Valuation Matrix (เหรียญฯ/ทรอยออนซ์)

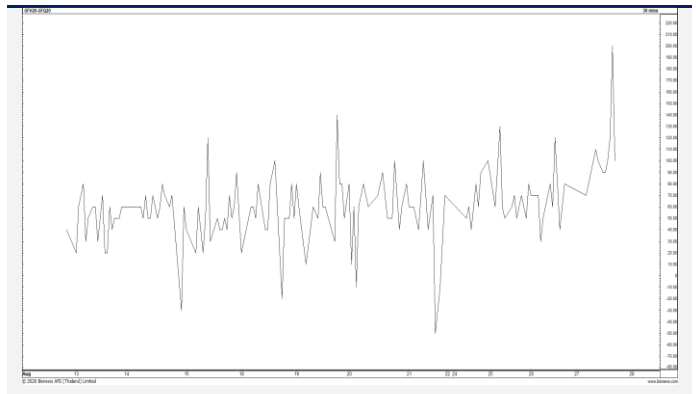
	▼					Dollar Index		▲				
	93	94	95	96	97	98	99	100	101	102	103	
40	1,617.66	1,589.21	1,560.76	1,532.31	1,503.86	1,475.41	1,446.96	1,418.52	1,390.07	1,361.62	1,333.17	
43	1,616.71	1,588.26	1,559.81	1,531.36	1,502.91	1,474.47	1,446.02	1,417.57	1,389.12	1,360.67	1,332.22	
46	1,615.76	1,587.31	1,558.86	1,530.42	1,501.97	1,473.52	1,445.07	1,416.62	1,388.17	1,359.72	1,331.28	
49	1,614.82	1,586.37	1,557.92	1,529.47	1,501.02	1,472.57	1,444.12	1,415.67	1,387.23	1,358.78	1,330.33	
52	1,613.87	1,585.42	1,556.97	1,528.52	1,500.07	1,471.62	1,443.18	1,414.73	1,386.28	1,357.83	1,329.38	
55	1,612.92	1,584.47	1,556.02	1,527.57	1,499.13	1,470.68	1,442.23	1,413.78	1,385.33	1,356.88	1,328.43	
58	1,611.97	1,583.53	1,555.08	1,526.63	1,498.18	1,469.73	1,441.28	1,412.83	1,384.38	1,355.94	1,327.49	
61	1,611.03	1,582.58	1,554.13	1,525.68	1,497.23	1,468.78	1,440.33	1,411.89	1,383.44	1,354.99	1,326.54	
64	1,610.08	1,581.63	1,553.18	1,524.73	1,496.28	1,467.84	1,439.39	1,410.94	1,382.49	1,354.04	1,325.59	
67	1,609.13	1,580.68	1,552.24	1,523.79	1,495.34	1,466.89	1,438.44	1,409.99	1,381.54	1,353.09	1,324.65	
70	1,608.19	1,579.74	1,551.29	1,522.84	1,494.39	1,465.94	1,437.49	1,409.04	1,380.60	1,352.15	1,323.70	
73	1,607.24	1,578.79	1,550.34	1,521.89	1,493.44	1,464.99	1,436.55	1,408.10	1,379.65	1,351.20	1,322.75	

การแปลงราคาทองคำให้เป็นบาท

GOLD Londin AM ( USD/Ounce )	FX ( บาท/ USD )				
	31.00	31.25	31.50	31.75	32.00
1,870	27,555	27,777	27,999	28,221	28,444
1,900	27,997	28,223	28,448	28,674	28,900
1,930	28,439	28,668	28,898	29,127	29,356
1,960	28,881	29,114	29,347	29,580	29,813
1,990	29,323	29,559	29,796	30,032	30,269
2,020	29,765	30,005	30,245	30,485	30,725
2,050	30,207	30,451	30,694	30,938	31,182
2,080	30,649	30,896	31,144	31,391	31,638
2,110	31,091	31,342	31,593	31,843	32,094

ที่มา: สายงานวิจัย บล. เอเชีย พลัส

Spread ระหว่าง GFV20 – GFQ20



ที่มา: สายงานวิจัย บล. เอเชีย พลัส

คำนวณกำไรขาดทุนของ Gold Futures

निकलगुणयययय				
(ค่าธรรมเนียม 490.10 บาท/สัญญา/ข้าง)				
ราคาปิด future	เปลี่ยนแปลง	กำไร (ขาดทุน)	ค่าธรรมเนียม+ VAT (บาท)	กำไร (ขาดทุน)สุทธิ
28,830.00	250.0	12,500	(1,049)	11,451
28,780.00	200.0	10,000	(1,049)	8,951
28,730.00	150.0	7,500	(1,049)	6,451
28,680.00	100.0	5,000	(1,049)	3,951
28,630.00	50.0	2,500	(1,049)	1,451
<b>28,580.00</b>	<b>0.0</b>	<b>-</b>	<b>(1,049)</b>	<b>(1,049)</b>
28,530.00	-50.0	(2,500)	(1,049)	(3,549)
28,480.00	-100.0	(5,000)	(1,049)	(6,049)
28,430.00	-150.0	(7,500)	(1,049)	(8,549)
28,380.00	-200.0	(10,000)	(1,049)	(11,049)
28,330.00	-250.0	(12,500)	(1,049)	(13,549)

ที่มา: สายงานวิจัย บล. เอเชีย พลัส

คำนวณกำไรขาดทุนของ Mini Gold Futures

निकलगुणयययय				
(ค่าธรรมเนียม 98.10 บาท/สัญญา/ข้าง)				
ราคาปิด future	เปลี่ยนแปลง	กำไร (ขาดทุน)	ค่าธรรมเนียม+ VAT (บาท)	กำไร (ขาดทุน)สุทธิ
29,000.00	250.0	2,500	(210)	2,290
28,950.00	200.0	2,000	(210)	1,790
28,900.00	150.0	1,500	(210)	1,290
28,850.00	100.0	1,000	(210)	790
28,800.00	50.0	500	(210)	290
<b>28,750.00</b>	<b>0.0</b>	<b>-</b>	<b>(210)</b>	<b>(210)</b>
28,700.00	-50.0	(500)	(210)	(710)
28,650.00	-100.0	(1,000)	(210)	(1,210)
28,600.00	-150.0	(1,500)	(210)	(1,710)
28,550.00	-200.0	(2,000)	(210)	(2,210)
28,500.00	-250.0	(2,500)	(210)	(2,710)

ที่มา: สายงานวิจัย บล. เอเชีย พลัส