

DERIVATIVES TALK

กลยุทธ์การลงทุนอนุพันธ์

8 กันยายน 2563



SET50 Futures:

ปัจจัยแวดล้อมทางพื้นฐานส่วนใหญ่เป็นการกระตุ้นให้เกิดการเก็งกำไรในบางกลุ่มอุตสาหกรรม แต่ SET50 น่าจะอยู่ในกรอบแคบ Trading S50U20 กรอบ 835-850 จุด

SET50 Option:

แนะนำรอเปิด Long S50U20P875 ที่ 26 จุด (SET50=853) เป้าทำกำไร 41 จุด (SET50=838) Cut Loss 3 จุดจากทุน ประเมินว่า SET50 น่าจะผันผวนกรอบแคบ

Single Stock Futures:

แนะนำถือสถานะ Short AMATAU20 ทุน 13.33 บาท เป้าทำกำไรที่ 12.40 บาท และ Cut Loss 0.40 บาทจากทุน คาดภาพรวมการลงทุนภาคเอกชนยังอยู่ในภาวะชะลอตัว

ให้ปิดสถานะ Long CPALLU20 ทุน 64 บาท ที่ราคาเปิด และให้สลับไปเปิด Long APU20 ที่ 6.20 บาท เป้าทำกำไรที่ 6.50 บาท Cut Loss 0.15 บาทจากทุน

Gold Futures:

USD ที่แข็งค่ากดดันราคาทองคำปรับลดลง โดยที่ปัจจุบันยังไม่เห็นปัจจัยขับเคลื่อนใหม่ๆ
แนะนำ Trading GFV20 กรอบ 28670-28970 บาท (1920-1940\$)

SET50 Index Futures / Option P. 2

Single Stock Futures P. 4

Gold Futures P. 7

*ภายใต้สภาวะที่ตลาดเผชิญกับความผันผวนสูง ทำให้การปรับกลยุทธ์ใน Derivative Talk ต้องสามารถดำเนินการได้อย่างรวดเร็วขึ้น ฝ่ายวิจัยฯจึงได้มีการเพิ่มช่องทางติดตามคำแนะนำกลยุทธ์การซื้อขายระหว่างวันทำการผ่าน 2 ช่องทาง เพื่อให้นักลงทุนสามารถปรับเปลี่ยนกลยุทธ์ได้มีประสิทธิภาพมากยิ่งขึ้น คือ

- แอปพลิเคชัน: [ASP Smart](#)
- Telegram: [ASIA PLUS GROUP](#)
(<http://bit.ly/TeleAsiaplusgroup>)

สถานะของนักลงทุน

All Futures Long(Short) Position : Contract	Accumulated Long(Short)		
	Long	Short	Net
Institution	97,970	88,215	9,755
Foreign	110,966	116,731	-5,765
Retail	162,401	166,391	-3,990

SET50 Futures Long(Short) Position : Contract	Accumulated Long(Short)		
	Long	Short	Net
Institution	33,988	32,408	1,580
Foreign	74,221	79,885	-5,664
Retail	98,085	94,001	4,084

Single Stock Futures Long(Short) Position : Contract	Accumulated Long(Short)		
	Long	Short	Net
Institution	33,475	39,070	-5,595
Foreign	8,173	12,601	-4,428
Retail	41,404	31,381	10,023

Metal Futures Long(Short) Position : Contract	Accumulated Long(Short)		
	Long	Short	Net
Institution	18,596	16,112	2,484
Foreign	28,567	24,245	4,322
Retail	20,219	27,025	-6,806

Call Option Long(Short) Position : Contract	Accumulated Long(Short)		
	Long	Short	Net
Institution	422	342	80
Foreign	2	4	-2
Retail	1,778	1,858	-80

Put Option Long(Short) Position : Contract	Accumulated Long(Short)		
	Long	Short	Net
Institution	284	368	-84
Foreign	102	1	101
Retail	2,485	2,400	85

ที่มา: สายงานวิจัย บล. เอเชีย พลัส

RESEARCH DIVISION

บริษัทหลักทรัพย์ เอเชีย พลัส

เกิดศักดิ์ ทวีระธรรม

นักวิเคราะห์ปัจจัยพื้นฐานด้านตลาดทุน และทางเทคนิค
เลขทะเบียนนักวิเคราะห์: 004132

ประสิทธิ์ รัตนกิจมงคล, CISA, CFA

นักวิเคราะห์ปัจจัยพื้นฐานด้านตลาดทุน และด้านเทคนิค
เลขทะเบียนนักวิเคราะห์: 025917

นวลพรรณ น้อยรัชชกุล

นักวิเคราะห์ปัจจัยพื้นฐานด้านตลาดทุน และด้านเทคนิค
เลขทะเบียนนักวิเคราะห์: 019994

ชาญชัย พันการนาทิจ

นักวิเคราะห์ปัจจัยพื้นฐานด้านตลาดทุน และทางเทคนิค
เลขทะเบียนนักวิเคราะห์: 064045

ธนัฐธรรม เกิดเนตร

ผู้ช่วยนักวิเคราะห์

SET50 Overview

แรงกดดันจาก Tech War อาจกลับมาสร้างความกังวลต่อสินทรัพย์เสี่ยง หลังวานนี้มีรายงานสหรัฐฯ กำลังพิจารณาขึ้นบัญชีดำบริษัทเซมิคอนดักเตอร์รายใหญ่ของจีน กดดันตลาดหุ้นจีนวานนี้ปรับลง -1.87% ด้านราคาน้ำมันดิบปรับลง 1.1% หลังจากซาอู ปรับลดราคาขายอย่างเป็นทางการ (Official Selling Price) เดือน ต.ค. ต่ำสุดตั้งแต่ พ.ค. 63 ให้กับลูกค้าฝั่งเอเชีย สะท้อนความถึงมูมมองต่อทิศทางราคาน้ำมันดิบในระยะถัดไปไม่น่าแรงตัว ส่วนปัจจัยในประเทศให้น้ำหนักไปที่สถานการณ์ COVID-19 ที่พบผู้ติดเชื้อ 1 รายที่ไม่ได้มีประวัติเดินทางไปต่างประเทศว่าจะเป็นเหตุให้เกิดการแพร่ระบาดระลอก 2 หรือไม่ ขณะที่อีกด้านหนึ่งติดตามไปที่มาตรการฟื้นฟูและกระตุ้นเศรษฐกิจด้านต่างๆ ล่าสุดผู้ประกอบการภาคอสังหาริมทรัพย์ยื่นข้อเสนอต่อนายกฯ เช่น ยกเลิกการใช้ LTV , ลดค่าธรรมเนียมการโอนและจดจำนองของบ้านที่ราคาไม่เกิน 5 ล้านบาท (เดิมจำกัดไว้ที่ 3 ล้านบาท) ซึ่งสร้าง Sentiment เชิงบวกต่อหุ้นกลุ่มอสังหาริมทรัพย์ แต่อย่างไรก็ตามเนื่องจากสภาพแวดล้อมโดยรวมที่มีน้ำหนักในทางลบ ทำให้ SET50 Index ยังปรับขึ้นได้จำกัดตามกรอบ 838-853 จุด

SET50 Index Futures

Direction Trading: ปัจจัยแวดล้อมทางพื้นฐานส่วนใหญ่เป็นการกระตุ้นให้เกิดการเก็งกำไรในบางกลุ่มอุตสาหกรรม แต่ SET50 น่าจะอยู่ในกรอบแคบ Trading S50U20 กรอบ 835-850 จุด

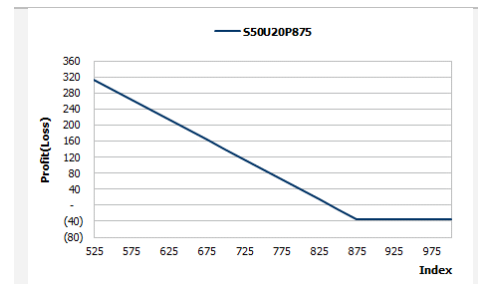
Spread Trading: Spread ระหว่าง S50Z20-S50U20 ปัจจุบันอยู่ที่ -2.80 จุด ซึ่งใกล้เคียงกับค่าทางทฤษฎีที่ -2.43 จุด จึงไม่กว้างมากพอที่จะเปิดสถานะทำกำไร

SET50 Option: แนะนำรอเปิด Long S50U20P875 ที่ 26 จุด (SET50=853) เป้าทำกำไร 41 จุด (SET50=838) Cut Loss 3 จุดจากทุน

	SET50	S50U20	S50Z20
แนวรับ	838	835	832
แนวต้าน	853	855	852

*ภายใต้สภาวะที่ตลาดเผชิญกับความผันผวนสูง ฝ่ายวิจัยจึงได้มีการเพิ่มช่องทางติดตามคำแนะนำกลยุทธ์การซื้อขายระหว่างวันผ่าน 2 ช่องทาง คือ

- แอปพลิเคชัน: [ASP Smart](#)
- Telegram: [ASIA PLUS GROUP](#)
(<http://bit.ly/TeleAsiaplusgroup>)



หมายเหตุ : ตัวคูณดัชนีเท่ากับ 200 บาท ต่อ 1 จุดของดัชนี

	Last	1Yr Hist. Volatility	2Week Hist. Volatility
SET50 Index	844.60	31.81718	12.49246

Call Option

	Premium	Chg	Break Even	Intrinsic Value	Time Value	All-in-Premium	Theory Price	Volume	Open Interest	Implied Volatility	Delta	Effective Gearing	Time Decay
S50U20C900	1.50	-0.20	> 901.5	0.00	1.50	6.74%	0.85	213	3380	18.25	0.09	48.53	0.1
S50U20C875	4.70	-0.50	> 879.7	0.00	4.70	4.16%	3.52	532	2957	17.86	0.21	37.82	0.0
S50U20C850	13.50	-1.00	> 863.5	0.00	13.50	2.24%	10.72	670	2709	18.80	0.43	26.66	0.0
S50U20C825	27.80	-2.70	> 852.8	19.60	8.40	0.97%	24.63	118	1292	20.22	0.65	19.69	0.0
S50U20C800	45.90	-1.40	> 845.9	44.60	1.30	0.15%	44.79	1	160	23.94	0.77	14.11	0.0

Put Option

	Premium	Chg	Break Even	Intrinsic Value	Time Value	All-in-Premium	Theory Price	Volume	Open Interest	Implied Volatility	Delta	Effective Gearing	Time Decay
S50U20P900	59.00	4.00	< 841	55.40	3.60	-0.43%	57.64	32	1644	12.61	-0.97	-14.83	0.0
S50U20P875	36.50	1.50	< 838.5	30.40	6.10	-0.72%	35.32	72	1588	16.51	-0.81	-19.37	0.0
S50U20P850	19.70	0.40	< 830.3	5.40	14.30	-1.69%	17.52	317	2569	17.70	-0.58	-24.82	0.0
S50U20P825	9.60	-0.20	< 815.4	0.00	9.60	-3.46%	6.44	400	2859	18.92	-0.34	-29.14	0.0
S50U20P800	4.10	-0.20	< 795.9	0.00	4.10	-5.77%	1.59	717	5537	20.23	-0.17	-32.85	-0.1

ที่มา: รายงานวิจัย บล. เอเชีย พลัส

ภาพรวมการซื้อขาย SET50 Index

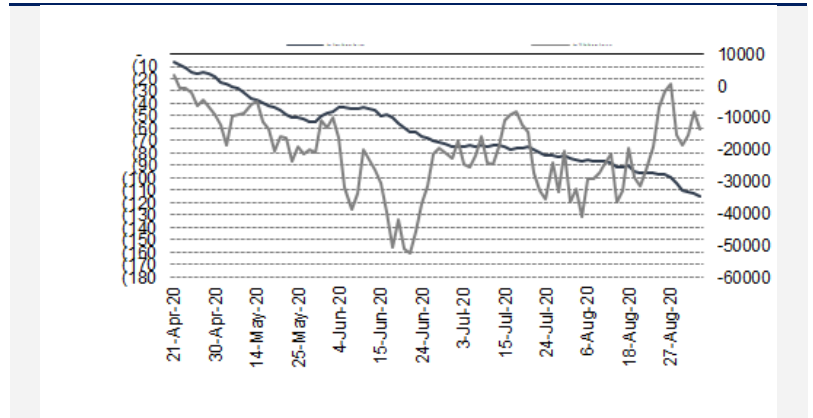
UNDERLYING	Close	Chg	%Chg	สรุปการซื้อขาย
SET50	844.60	-2.96	-0.35%	03/09/2020

Symbol	Settle	Chg	%Chg	Vol.	OI	OI Chg
S50N20	871.30	15.0	1.7%	77	340	0
S50Q20	858.30	2.7	0.3%	76	104	0
S50U20	844.00	-1.7	-0.2%	182,523	346,459	3,520
S50Z20	841.10	-1.9	-0.2%	21,511	31,563	-416
S50H20	739.40	8.0	1.1%	67,923	57,820	0
S50M21	834.40	-1.4	-0.2%	585	3,381	127

	SET50 Futures Long(Short) : สัญญา			สะสม Long(Short)		
	Long	Short	Net	2 วัน	2 สัปดาห์	QTD
สถาบัน	33,988	32,408	1,580	-3,885	-327	0
ต่างชาติ	74,221	79,885	-5,664	1,831	17,823	0
รวมย่อย	98,085	94,001	4,084	2,054	-17,496	0

ที่มา: สายงานวิจัย บล. เอเชีย พลัส

ความสัมพันธ์สถานะของนักลงทุนต่างประเทศในตราสารทุน และ SET50 Futures



ที่มา: สายงานวิจัย บล. เอเชีย พลัส

คาดการณ์ Spread ณ สิ้นเดือนจาก ASPS Model

	เป้าหมาย Spread ซีรียใกล้ - ซีรียใกล้					
	S50J20	S50K20	S50M20	S50N20	S50Q20	S50U20
	ณ 29 เม.ย.63	ณ 28 พ.ค.63	ณ 29 มิ.ย.63	ณ 30 ก.ค.63	ณ 28 ส.ค.63	ณ 29 ก.ย.63
S50J20						
S50K20	-1.60					
S50M20	-1.32	0.28				
S50N20	-1.47	0.13	-0.15			
S50Q20	-5.84	-4.23	-4.52	-4.37		
S50U20	-6.88	-5.28	-5.56	-5.41	-1.04	

*สมมติฐานอัตราดอกเบี้ยนโยบายระหว่าง มิ.ย. - ก.ย. 63 เท่ากับ 0.5%

ที่มา: สายงานวิจัย บล. เอเชีย พลัส

SET50 ที่ระดับค่า PER ต่างๆ

SET 50 Sensitivity								
(บาท)	ม.ค. 62E	มี.ค. 62E	เม.ย. 62E	พ.ค. 62E	มิ.ย. 62E	ก.ย. 62E	ธ.ค. 62E	
PER 15.5	898	870	857	843	830	789	748	
PER 16	926	899	885	871	857	815	773	
PER 16.5	955	927	912	898	883	840	797	
PER 17	984	955	940	925	910	866	821	
PER 17.5	1,013	983	967	952	937	891	845	
PER 18	1,042	1,011	995	979	964	916	869	
PER 18.5	1,071	1,039	1,023	1,007	990	942	893	
PER 19	1,100	1,067	1,050	1,034	1,017	967	918	

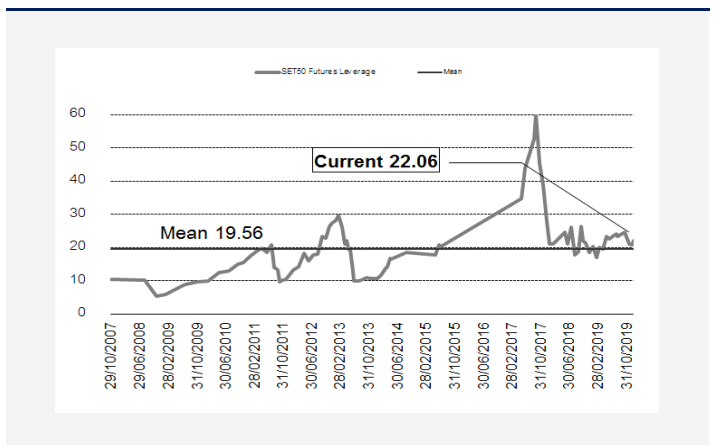
ที่มา: สายงานวิจัย บล. เอเชีย พลัส

คำนวณกำไรขาดทุนของ SET50 Futures

ราคาปิด Futures	chg (จุด) เทียบกับ	นักลงทุนรายย่อย (ค่าธรรมเนียม 87.10 บาท/สัญญา/ข้าง)			
		กำไร (ขาดทุน)	ค่าธรรมเนียม+ VAT (บาท)	กำไร (ขาดทุน)สุทธิ	
849.00	5.0	1,000	(186)	814	
848.00	4.0	800	(186)	614	
847.00	3.0	600	(186)	414	
846.00	2.0	400	(186)	214	
845.00	1.0	200	(186)	14	
844.00	0.0	0.0	(186)	(186)	
843.00	-1.0	(200)	(186)	(386)	
842.00	-2.0	(400)	(186)	(586)	
841.00	-3.0	(600)	(186)	(786)	
840.00	-4.0	(800)	(186)	(986)	
839.00	-5.0	(1,000)	(186)	(1,186)	

ที่มา: สายงานวิจัย บล. เอเชีย พลัส

ระดับ Leverage ของ SET50 Futures



ที่มา: Thailand Clearing House, ฝ่ายวิจัย ASPS

Single Stock Futures

Short AMATAU20

จากการลาออกจากราชการตำแหน่งรัฐมนตรีว่าการกระทรวงการคลัง คาดส่งผลกระทบต่อหุ้นกลุ่มที่พึ่งพิงมาตรการภาครัฐชัดเจน เช่นในกลุ่มของนิคมอุตสาหกรรม จากการดำเนินนโยบายการคลังที่ระมัดระวัง เศรษฐกิจชะลอตัว ส่งผลกระทบต่อผลการดำเนินงาน และความเชื่อมั่นของนักลงทุนโดยเฉพาะต่างชาติที่ชะลอการเข้ามาลงทุน อาจเป็นผลทำให้ราคาหุ้นทำให้ Underperform ตลาดได้

ส่วนภาพทางเทคนิค ราคาอยู่ในแนวโน้มขาลงต่อ จากการที่แกว่งขึ้น ติดกรอบบนของ Downtrend Channel เป็นรูปแบบการทำ Lower High ทำให้ทิศทางราคา น่าจะเป็นการปรับลงแกว่งหาฐานแนวรับใหม่ โดยประเมินแนวรับถัดไปไว้ที่ 12.20 บาท

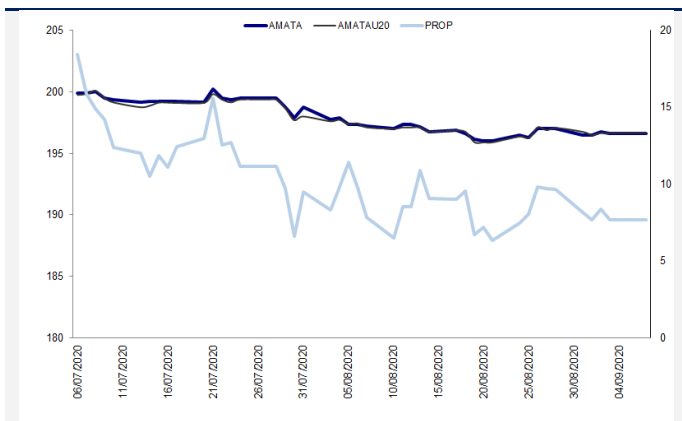
กลยุทธ์การลงทุน

แนะนำถือ Short AMATAU20 หุ้น 13.33 บาท เป้าทำกำไรที่ 12.40 บาท และ Cut Loss 0.40 บาทจากหุ้น

Future								Underlying			
Future	Settle Price	Basis	ASP Theory Price	Vol	OI	OI Change	Leverage	Upside	PER 63F	PBV 63F	EPS GROWTH 63F
AMATAU20	13.32	0.02	13.30	216	1684	5	3.98	168.42%	11.69	0.92	-30.30%

ที่มา: สายงานวิจัย บล. เอเซีย พลัส

Historical Price



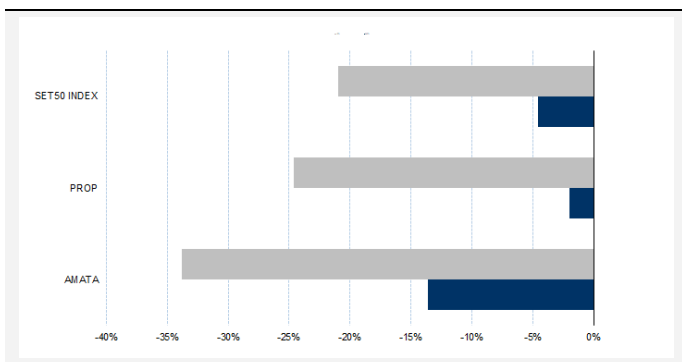
ที่มา: สายงานวิจัย บล. เอเซีย พลัส

คำนวณกำไรขาดทุนของ Stock Futures

ราคาปิด future	chg (จุด) กับราคาปิด	เทียบ (บาท)	นักลงทุนรายย่อย	
			กำไร (บาท)	ค่าธรรมเนียม +VAT (บาท) กำไรสุทธิ
14.32	-1.00	(1,000)	2.97	(1,003)
14.12	-0.80	(800)	2.97	(803)
13.92	-0.60	(600)	2.97	(603)
13.72	-0.40	(400)	2.97	(403)
13.52	-0.20	(200)	2.97	(203)
13.32	0.00	-	2.97	(3)
13.12	0.20	200	2.97	197
12.92	0.40	400	2.97	397
12.72	0.60	600	2.97	597
12.52	0.80	800	2.97	797
12.32	1.00	1,000	2.97	997

ที่มา: สายงานวิจัย บล. เอเซีย พลัส

Historical Return



ที่มา: สายงานวิจัย บล. เอเซีย พลัส

Technical Chart



ที่มา: สายงานวิจัย บล. เอเซีย พลัส

Single Stock Futures

Long APU20

แนวโน้ม 2H63 มี Sentiment เชิงบวกต่อเนื่อง จาก Backlog แนวราบรอดส่งมอมากกว่า 9 พันล้านบาท และคอนโด 2.1 พันล้านบาท (Aspire อโศก รัชดา , Life อโศก-พระราม 9) หนุนผลประกอบการ 2H63 เดิบโต และยังคงรักษาฐานได้สูงเช่นเดียวกับ 1H63 โดยมี FV@63 7.70 บาท PER ปี 2563 เพียง 7 เท่า PBV 0.7 เท่า Div Yield 6.6% ต่อปี

ส่วนภาพทางเทคนิค ราคาแกว่ง Sideway ในกรอบ 6.20-6.60 บาท พักตัวเหนือเส้น EMA 10 วัน โดยมีสัญญาณบวกทางเทคนิค จากการทำจังหวะ Higher Low หากผ่านแนวต้านระยะสั้นที่ 6.35 บาทได้ คาดว่าจะเป็นการเปิด Upside

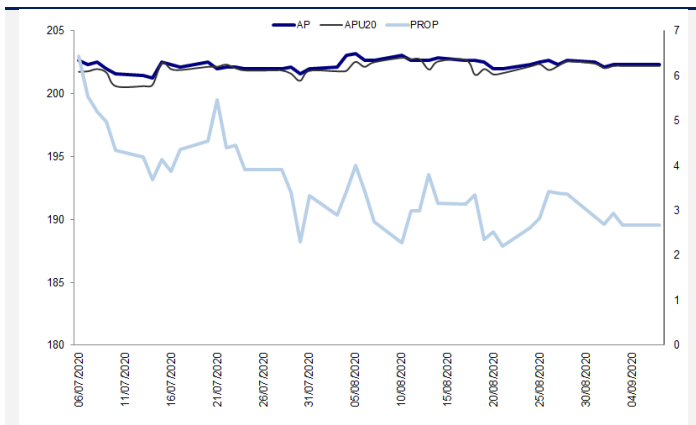
กลยุทธ์การลงทุน

ให้ปิดสถานะ Long CPALLU20 ทุน 64 บาท ที่ราคาเปิด และให้สลับไปเปิด Long APU20 ที่ 6.20 บาท เป้าทำกำไรที่ 6.50 บาท Cut Loss 0.15 บาทจากทุน

Future								Underlying			
Future	Settle Price	Basis	ASP Theory Price	Vol	OI	OI Change	Leverage	Upside	PER 63F	PBV 63F	EPS GROWTH 63F
APU20	6.22	-0.03	6.25	502	2084	-499	4.33	23.24%	5.68	0.69	12.84%

ที่มา: สายงานวิจัย บล. เอเชีย พลัส

Historical Price



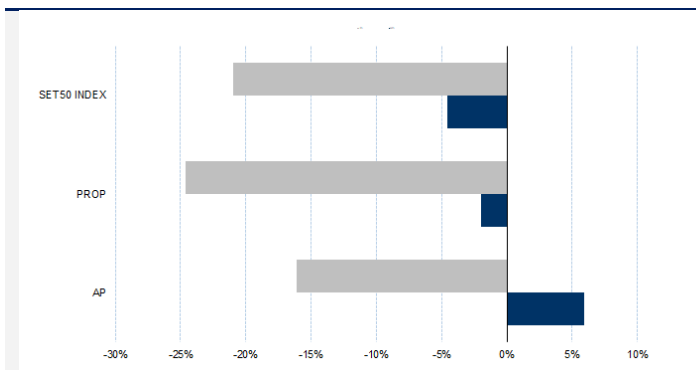
ที่มา: สายงานวิจัย บล. เอเชีย พลัส

คำนวณกำไรขาดทุนของ Stock Futures

นักลงทุนรายย่อย					
ราคาปิด future	chg (จุด) เทียบกับราคา	กำไร (ขาดทุน)	ค่าธรรมเนียม +VAT (บาท)	กำไร (ขาดทุน)สุทธิ	กำไร
6.72	0.5	500	1.55	498	
6.62	0.4	400	1.55	398	
6.52	0.3	300	1.55	298	
6.42	0.2	200	1.55	198	
6.32	0.1	100	1.55	98	
6.22	0.0	-	1.55	(2)	
6.12	-0.1	(100)	1.55	(102)	
6.02	-0.2	(200)	1.55	(202)	
5.92	-0.3	(300)	1.55	(302)	
5.82	-0.4	(400)	1.55	(402)	
5.72	-0.5	(500)	1.55	(502)	

ที่มา: สายงานวิจัย บล. เอเชีย พลัส

Historical Return



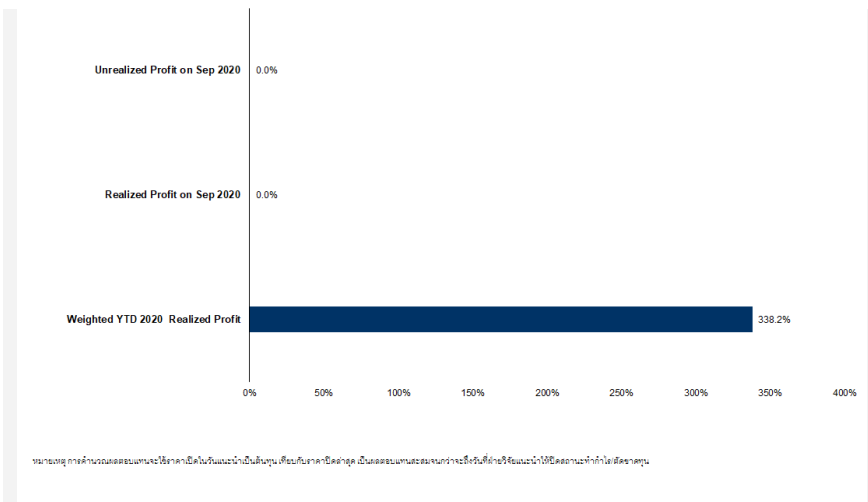
ที่มา: สายงานวิจัย บล. เอเชีย พลัส

Technical Chart



ที่มา: สายงานวิจัย บล. เอเชีย พลัส

Tracking Performance



ที่มา: สายงานวิจัย บล. เอเชีย พลัส

Top 20 Most Active Volume

No.	Future	Settle Price	Basis	ASP Theory Price	Vol	OI	OI Change	Leverage	Resistance	Support
1	STAU20	27.05	-0.20	27.26	9413	6199	754	9.44	27.40	25.76
2	SIRIU20	0.72	0.01	0.71	7212	36094	-2805	4.67	0.73	0.71
3	AAVU20	1.99	-0.03	2.02	4031	5871	22	5.32	2.06	1.88
4	IRPCU20	2.26	0.00	2.26	3396	14531	-2254	3.96	2.45	2.29
5	TRUEU20	3.31	0.01	3.30	3008	14351	-2499	4.82	3.37	3.25
6	PTTU20	36.11	0.11	36.01	2222	5336	415	4.62	37.20	35.55
7	JASU20	2.80	0.00	2.80	2204	64021	-14	3.35	3.06	2.68
8	MINTU20X	22.50	-0.10	22.61	1768	6660	342	2.97	23.71	20.81
9	BEMU20	9.09	0.04	9.05	1536	9668	-1479	4.49	9.37	9.05
10	TMBU20	0.93	0.00	0.93	1531	41262	-505	3.20	0.95	0.90
11	INTUCHU20	54.58	-0.17	54.77	1302	6007	-642	7.13	55.50	54.20
12	CKU20	19.15	-0.35	19.51	1210	2268	202	4.98	19.44	17.97
13	ITDU20	1.03	-0.01	1.04	1049	3574	1041	3.42	1.06	1.01
14	BANPUU20	5.60	-0.15	5.75	1044	57616	404	2.26	5.85	5.47
15	CPFU20	31.52	-0.23	31.76	921	7491	-292	5.22	32.71	31.40
16	TUU20	14.10	0.00	14.10	908	3867	-700	5.80	14.83	13.94
17	STECU20	12.60	0.10	12.50	906	1974	-103	3.96	13.59	12.04
18	BCHU20	15.20	0.10	15.10	811	3428	11	4.42	15.59	15.19
19	KBANKU20	82.25	0.00	82.27	700	2222	-135	3.75	85.65	80.83
20	IVLU20	23.30	0.00	23.31	627	2743	120	3.56	24.33	23.35

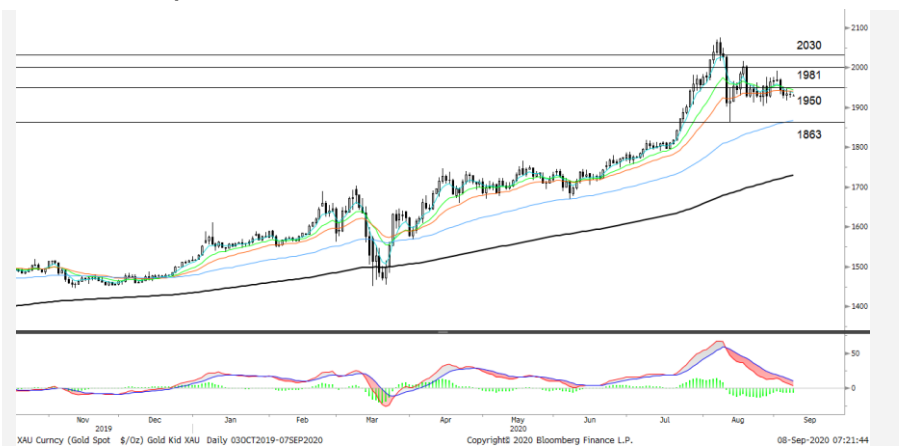
Gold Futures

ราคาทองคำตลาดสหรัฐช่วง 2 วันทำการที่ผ่านมา ปรับลดลงรวม 15.35 เหรียญฯ โดยปิดเมื่อคืนวันจันทร์ที่ 1,927.94 เหรียญฯ ภายหลังสหรัฐเปิดเผยข้อมูลเศรษฐกิจเชิงบวกเฉพาะอย่างยิ่งตัวเลขการจ้างงานนอกภาคเกษตรเดือน ส.ค. เพิ่มขึ้นสูงกว่านักวิเคราะห์คาดไว้ เช่นเดียวกับอัตราการว่างงานลดลงมากกว่าคาด และเป็นครั้งแรกนับตั้งแต่เดือนมี.ค. ที่ต่ำกว่าระดับ 10% ภาพรวมหนุนต่อค่าเงินดอลลาร์สหรัฐแข็งค่า โดย Dollar Index ล่าสุดขยับขึ้นมาเหนือระดับ 93 จุด ปิดบริเวณ 93.04 จุด ถือเป็นปัจจัยกดดันต่อราคาทองคำ สำหรับสัปดาห์นี้ ต้องติดตามการรายงานข้อมูลเศรษฐกิจสำคัญของหลายประเทศ อาทิเช่น จีดีพี 2Q63 ของญี่ปุ่น, ยูโรโซน และอังกฤษ นอกจากนี้ยังมีการประชุมธนาคารกลางยุโรป (อีซีบี) ขณะที่สหรัฐจะเปิดเผยดัชนี PPI และ CPI เป็นต้น

กลยุทธ์การลงทุน

ราคาทองคำ GFV20 เมื่อคืนวันพฤหัสบดีที่ผ่านมา ปรับลดลง 70 บาท ปิดอยู่ที่ 28,920 บาท เทียบเท่า 1,936.6 เหรียญฯ สูงกว่าราคาทองคำตลาด spot ล่าสุดที่เคลื่อนไหวบริเวณ 1,925-1,930 เหรียญฯ คาดราคา GFV20 วันนี้ จะอยู่ในกรอบ 28,700-29,000 บาท โดยระยะสัปดาห์ เนื่องจากยังไม่เห็นปัจจัยใหม่ในการขับเคลื่อนราคา ฝ่ายวิจัยประเมินราคาทองคำแกว่งตัวในกรอบแคบ 1,920-1,940 เหรียญฯ จึงแนะนำให้ Trading บริเวณ 28,670-28,970 บาท พร้อมกำหนดจุด Cut loss ไว้ 100 บาทจากทุน เพื่อป้องกันความเสี่ยงหากราคาทองคำเคลื่อนไหวผิดจากคาด

เทคนิค Gold Spot



ที่มา : สายงานวิจัย บล. เอเชีย พลัส

GOLD Technical: ราคาทองคำแกว่ง Sideway บริเวณเส้น EMA 10 วันที่ \$1940-\$1950 และเริ่มเกิดสัญญาณ Technical Rebound โดยทำจังหวะ Higher Low ทั้งนี้ ประเมินกรอบการเคลื่อนไหวไว้ที่ \$1950-\$1981

Gold Futures

FUTURES	Last	Chg	%Chg	Vol.	OI	OI Chg
GFV20	28,920	-10	-0.03	542	774	-4
GFZ20	28,980	-10	-0.03	354	341	-6
GFG21	28,960	-220	-0.07	112	33	19

Mini Gold Futures

	Last	Chg	%Chg	Vol.	OI	OI Chg
GF10V20	28,900	-40	-0.17	22,468	11,553	-1348
GF10Z20	28,920	-90	-0.31	5,748	7,115	-774
GF10G21	28,990	-50	-0.17	2,157	975	350

หมายเหตุ : ราคาปิดของ Gold Futures (Night Session) Settle ณ เวลา 22.00 น. และปริมาณการซื้อขายเกิดขึ้นในช่วงเวลา 19.30-22.30 น.
ที่มา : สายงานวิจัย บล.เอเชีย พลัส

ASPS Gold Valuation Matrix (เหรียญฯ/ทรอยออนซ์)

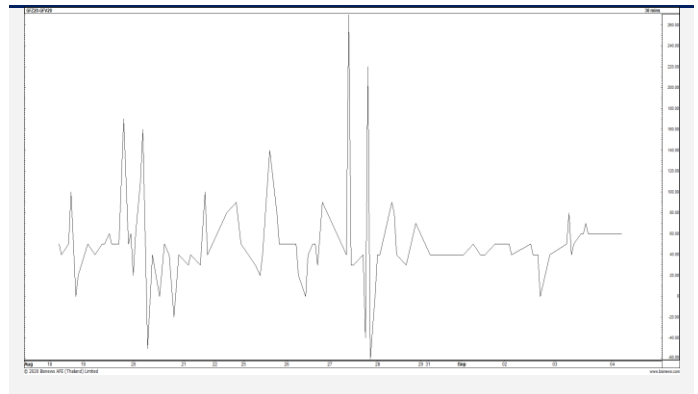
	▼					Dollar Index					▲				
	93	94	95	96	97	98	99	100	101	102	103				
40	1,617.66	1,589.21	1,560.76	1,532.31	1,503.86	1,475.41	1,446.96	1,418.52	1,390.07	1,361.62	1,333.17				
43	1,616.71	1,588.26	1,559.81	1,531.36	1,502.91	1,474.47	1,446.02	1,417.57	1,389.12	1,360.67	1,332.22				
46	1,615.76	1,587.31	1,558.86	1,530.42	1,501.97	1,473.52	1,445.07	1,416.62	1,388.17	1,359.72	1,331.28				
49	1,614.82	1,586.37	1,557.92	1,529.47	1,501.02	1,472.57	1,444.12	1,415.67	1,387.23	1,358.78	1,330.33				
52	1,613.87	1,585.42	1,556.97	1,528.52	1,500.07	1,471.62	1,443.18	1,414.73	1,386.28	1,357.83	1,329.38				
55	1,612.92	1,584.47	1,556.02	1,527.57	1,499.13	1,470.68	1,442.23	1,413.78	1,385.33	1,356.88	1,328.43				
58	1,611.97	1,583.53	1,555.08	1,526.63	1,498.18	1,469.73	1,441.28	1,412.83	1,384.38	1,355.94	1,327.49				
61	1,611.03	1,582.58	1,554.13	1,525.68	1,497.23	1,468.78	1,440.33	1,411.89	1,383.44	1,354.99	1,326.54				
64	1,610.08	1,581.63	1,553.18	1,524.73	1,496.28	1,467.84	1,439.39	1,410.94	1,382.49	1,354.04	1,325.59				
67	1,609.13	1,580.68	1,552.24	1,523.79	1,495.34	1,466.89	1,438.44	1,409.99	1,381.54	1,353.09	1,324.65				
70	1,608.19	1,579.74	1,551.29	1,522.84	1,494.39	1,465.94	1,437.49	1,409.04	1,380.60	1,352.15	1,323.70				
73	1,607.24	1,578.79	1,550.34	1,521.89	1,493.44	1,464.99	1,436.55	1,408.10	1,379.65	1,351.20	1,322.75				

การแปลงราคาทองคำให้เป็นบาท

GOLD Londin AM (USD/Ounce)	FX (บาท/ USD)				
	31.00	31.25	31.50	31.75	32.00
1,870	27,555	27,777	27,999	28,221	28,444
1,900	27,997	28,223	28,448	28,674	28,900
1,930	28,439	28,668	28,898	29,127	29,356
1,960	28,881	29,114	29,347	29,580	29,813
1,990	29,323	29,559	29,796	30,032	30,269
2,020	29,765	30,005	30,245	30,485	30,725
2,050	30,207	30,451	30,694	30,938	31,182
2,080	30,649	30,896	31,144	31,391	31,638
2,110	31,091	31,342	31,593	31,843	32,094

ที่มา: สายงานวิจัย บล. เอเชีย พลัส

Spread ระหว่าง GFV20 – GFQ20



ที่มา: สายงานวิจัย บล. เอเชีย พลัส

คำนวณกำไรขาดทุนของ Gold Futures

นักลงทุนรายย่อย				
(ค่าธรรมเนียม 490.10 บาท/สัญญา/ข้าง)				
ราคาปิด future	เปลี่ยนแปลง	กำไร (ขาดทุน)	ค่าธรรมเนียม+ VAT (บาท)	กำไร (ขาดทุน)สุทธิ
29,170.00	250.0	12,500	(1,049)	11,451
29,120.00	200.0	10,000	(1,049)	8,951
29,070.00	150.0	7,500	(1,049)	6,451
29,020.00	100.0	5,000	(1,049)	3,951
28,970.00	50.0	2,500	(1,049)	1,451
28,920.00	0.0	-	(1,049)	(1,049)
28,870.00	-50.0	(2,500)	(1,049)	(3,549)
28,820.00	-100.0	(5,000)	(1,049)	(6,049)
28,770.00	-150.0	(7,500)	(1,049)	(8,549)
28,720.00	-200.0	(10,000)	(1,049)	(11,049)
28,670.00	-250.0	(12,500)	(1,049)	(13,549)

ที่มา: สายงานวิจัย บล. เอเชีย พลัส

คำนวณกำไรขาดทุนของ Mini Gold Futures

นักลงทุนรายย่อย				
(ค่าธรรมเนียม 98.10 บาท/สัญญา/ข้าง)				
ราคาปิด future	เปลี่ยนแปลง	กำไร (ขาดทุน)	ค่าธรรมเนียม+ VAT (บาท)	กำไร (ขาดทุน)สุทธิ
29,150.00	250.0	2,500	(210)	2,290
29,100.00	200.0	2,000	(210)	1,790
29,050.00	150.0	1,500	(210)	1,290
29,000.00	100.0	1,000	(210)	790
28,950.00	50.0	500	(210)	290
28,900.00	0.0	-	(210)	(210)
28,850.00	-50.0	(500)	(210)	(710)
28,800.00	-100.0	(1,000)	(210)	(1,210)
28,750.00	-150.0	(1,500)	(210)	(1,710)
28,700.00	-200.0	(2,000)	(210)	(2,210)
28,650.00	-250.0	(2,500)	(210)	(2,710)

ที่มา: สายงานวิจัย บล. เอเชีย พลัส