



SET50 Futures:

SET50 Index พันตัวตามสินทรัพย์เสี่ยงทั่วโลก แต่เชื่อว่าการขึ้นยังจำกัด แนะนำถือสถานะ Short S50U20 ที่ทุนเฉลี่ย 831 จุด เป้าทำกำไรที่ 820 จุด Cut Loss 4 จุด

SET50 Option:

แนะนำถือสถานะ Long S50U20P850 ที่ 26 จุด (SET50=831) เป้าทำกำไร 38 จุด (SET50=820) Cut Loss 3 จุดจากทุน

Single Stock Futures:

สถานะ Short AMATAU20 ทุน 13.33 บาท ปัจจุบันมีกำไร 13.15% แนะนำถือต่อเป้าทำกำไรที่ 12.40 บาท และ Stop Profit ที่ทุน คาดภาพรวมการลงทุนภาคเอกชนยังอยู่ในภาวะชะลอตัว

เปิดสถานะ Long APU20 ได้ที่ 6.00 บาท มีกำไรอยู่ 2.1% แนะนำถือต่อเป้าทำกำไรที่ 6.50 บาท Cut Loss 0.15 บาทจากทุน

Gold Futures:

ความล่าช้าในเรื่องวัคซีน ทำให้เกิดแรงซื้อในทองคำ คาดราคาปรับตัวขึ้นได้แต่ความเสี่ยงก็ปรับสูงเช่นกัน จึงแนะนำ Trading GFV20 กรอบ 28680-29130 บาท (1930-1960\$)

SET50 Index Futures / Option **P. 2**

Single Stock Futures **P. 4**

Gold Futures **P. 7**

*ภายใต้สภาวะที่ตลาดเผชิญกับความผันผวนสูง ทำให้การปรับกลยุทธ์ใน Derivative Talk ต้องสามารถดำเนินการได้อย่างรวดเร็วขึ้น ฝ่ายวิจัยฯจึงได้มีการเพิ่มช่องทางติดตามคำแนะนำกลยุทธ์การซื้อขายระหว่างวันทำการผ่าน 2 ช่องทาง เพื่อให้นักลงทุนสามารถปรับเปลี่ยนกลยุทธ์ได้มีประสิทธิภาพมากยิ่งขึ้น คือ

- แอปพลิเคชัน: **ASP Smart**
- Telegram: **ASIA PLUS GROUP**
(<http://bit.ly/TeleAsiaplusgroup>)

สถานะของนักลงทุน

All Futures Long(Short) Position : Contract			Accumulated Long(Short)			
Long	Short	Net	2 Days	1 Weeks	1 Months	
Institution	108,126	92,083	16,043	24,307	44,652	73,057
Foreign	119,247	108,675	10,572	-7,179	-5,667	-21,535
Retail	148,326	174,941	-26,615	-17,128	-38,985	-51,522

SET50 Futures Long(Short) Position : Contract			Accumulated Long(Short)			
Long	Short	Net	2 Days	1 Weeks	1 Months	
Institution	32,458	31,334	1,124	4,278	-748	5,856
Foreign	85,290	76,823	8,467	-4,964	-333	10,533
Retail	85,230	94,821	-9,591	686	1,081	-16,389

Single Stock Futures Long(Short) Position : Contract			Accumulated Long(Short)			
Long	Short	Net	2 Days	1 Weeks	1 Months	
Institution	65,428	53,939	11,489	17,287	23,893	65,614
Foreign	8,809	10,608	-1,799	-3,566	-8,507	-26,332
Retail	43,306	52,996	-9,690	-13,721	-15,386	-39,282

Metal Futures Long(Short) Position : Contract			Accumulated Long(Short)			
Long	Short	Net	2 Days	1 Weeks	1 Months	
Institution	5,829	5,239	590	215	3,121	151
Foreign	25,143	21,244	3,899	1,346	3,158	-5,751
Retail	17,516	22,005	-4,489	-1,561	-6,279	5,600

Call Option Long(Short) Position : Contract			Accumulated Long(Short)			
Long	Short	Net	2 Days	1 Weeks	1 Months	
Institution	367	503	-136	-563	-371	-1,893
Foreign	2	45	-43	-43	-45	-388
Retail	3,195	3,016	179	606	417	2,144

Put Option Long(Short) Position : Contract			Accumulated Long(Short)			
Long	Short	Net	2 Days	1 Weeks	1 Months	
Institution	537	552	-15	-243	-2,496	-5,229
Foreign	370	5	365	654	754	513
Retail	4,710	5,060	-350	-411	1,741	4,449

ที่มา: สายงานวิจัย บล. เอเซีย พลัส

RESEARCH DIVISION

บริษัทหลักทรัพย์ เอเชีย พลัส

เกิดศักดิ์ ทวีระธรรม

นักวิเคราะห์ปัจจัยพื้นฐานด้านตลาดทุน และทางเทคนิค
เลขทะเบียนนักวิเคราะห์: 004132

ประสิทธิ์ รัตนกิจมงคล, CISA, CFA

นักวิเคราะห์ปัจจัยพื้นฐานด้านตลาดทุน และด้านเทคนิค
เลขทะเบียนนักวิเคราะห์: 025917

นวลพรรณ น้อยรัชชกุล

นักวิเคราะห์ปัจจัยพื้นฐานด้านตลาดทุน และด้านเทคนิค
เลขทะเบียนนักวิเคราะห์: 019994

ชาญชัย พันทนาการกิจ

นักวิเคราะห์ปัจจัยพื้นฐานด้านตลาดทุน และทางเทคนิค
เลขทะเบียนนักวิเคราะห์: 064045

ธนัฐธรรม เกิดเมตร

ผู้ช่วยนักวิเคราะห์

SET50 Overview

การฟื้นตัวของสินทรัพย์เสี่ยงทั้งในส่วนของตลาดหุ้นสหรัฐฯที่ฟื้นตัวเฉลี่ย 2.1% และราคาน้ำมันดิบ Brent ฟื้นตัว 3% หลังจากปรับลงแรงตั้งแต่ช่วงต้นเดือนที่ผ่านมาคาดจะเป็น Sentiment บวกหนุนต่อตลาดหุ้นในภูมิภาครวมถึง SET50 Index ขณะที่ปัจจัยในประเทศเวลานี้ ม.หอการค้ารายงานเปิดเผยดัชนีความเชื่อมั่นผู้บริโภคเดือน ส.ค. 63 อยู่ที่ 51.0 จาก 50.1 ในเดือน ก.ค.63 ถือเป็นปรับขึ้นมา 4 เดือนติดต่อกันและได้มีการปรับเพิ่มคาดการณ์ GDP Growth 63 หดตัวเหลือ -7.5%yoy (จากเดิมคาดในช่วง -8%yoy ถึง -10%yoy เทียบกับ ASPS คาด -8.4%yoy) สถานการณ์ดังกล่าวมองเป็นสัญญาณบวกที่จะสะท้อนถึง Downside ต่อการปรับประมาณการณ์ GDP Growth ของบ้านเราที่เริ่มจำกัด ปัจจัยแวดล้อมที่ไม่ได้มีประเด็นลบใหม่เข้ามากดดันประกอบกับ SET50 Index ที่ปรับลงแรงในช่วง 3 วันทำการที่ผ่านมาราว 2% จึงเชื่อว่าวันนี้ น่าจะเกิดการรื้อฟื้นขึ้นได้ แต่อย่างไรก็ตามประเมิน Fund Flow ของนักลงทุนต่างชาติและสถาบันในประเทศที่ยังขาดแรงซื้อที่ต่อเนื่องจึงน่าจะทำให้การฟื้นตัวยังเป็นไปได้จำกัด โดยวันนี้คาดกรอบการเคลื่อนไหวของ SET50 Index ที่ 825 – 838 จุด

SET50 Index Futures

Direction Trading: SET50 Index ฟื้นตัวตามสินทรัพย์เสี่ยงทั่วโลก แต่การขึ้นยังจำกัด แนะนำถือสถานะ Short S50U20 ที่ทุนเฉลี่ย 831 จุด เป้าทำกำไรที่ 820 จุด Cut Loss 4 จุด

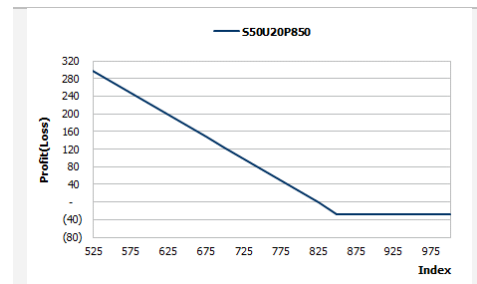
Spread Trading: Spread ระหว่าง S50Z20-S50U20 ปัจจุบันอยู่ที่ -3.30 จุด ซึ่งใกล้เคียงกับค่าทางทฤษฎีที่ -2.43 จุด จึงไม่กว้างมากพอที่จะเปิดสถานะทำกำไร

SET50 Option: ประเมิน SET50 Index ยังปรับฐาน แนะนำรอเปิด Long S50U20P850 ที่ 28 จุด (SET50=831) เป้าทำกำไร 38 จุด (SET50=820) Cut Loss 3 จุดจากทุน

	SET50	S50U20	S50Z20
แนวรับ	820	820	818
แนวต้าน	830	830	828

*ภายใต้สภาวะที่ตลาดเผชิญกับความผันผวนสูง ฝ่ายวิจัยจึงได้มีการเพิ่มช่องทางติดตามคำแนะนำกลยุทธ์การซื้อขายระหว่างวันผ่าน 2 ช่องทาง คือ

- แอปพลิเคชัน: **ASP Smart**
- Telegram: **ASIA PLUS GROUP**
(<http://bit.ly/TeleAsiaplusgroup>)



หมายเหตุ : ตัวคูณดัชนีเท่ากับ 200 บาท ต่อ 1 จุดของดัชนี

	Last	1Yr Hist. Volatility	2Week Hist. Volatility
SET50 Index	831.54	31.78205	11.26017

Call Option

	Premium	Chg	Break Even	Intrinsic Value	Time Value	All-in-Premium	Theory Price	Volume	Open Interest	Implied Volatility	Delta	Effective Gearing	Time Decay
S50U20C875	2.50	-0.20	> 877.5	0.00	2.50	5.53%	1.40	706	3267	19.45	0.12	40.00	0.1
S50U20C850	6.40	-0.90	> 856.4	0.00	6.40	2.99%	5.66	1035	2805	18.55	0.29	37.11	0.0
S50U20C825	17.80	-0.90	> 842.8	6.54	11.26	1.35%	16.11	493	1599	20.61	0.54	25.23	0.0
S50U20C800	37.40	-0.10	> 837.4	31.54	5.86	0.70%	33.91	130	269	21.71	0.75	16.76	0.0
S50U20C775	57.50	-1.70	> 832.5	56.54	0.96	0.12%	56.69	11	136	23.94	0.86	12.42	0.0

Put Option

	Premium	Chg	Break Even	Intrinsic Value	Time Value	All-in-Premium	Theory Price	Volume	Open Interest	Implied Volatility	Delta	Effective Gearing	Time Decay
S50U20P875	46.50	-0.30	< 828.5	43.46	3.04	-0.37%	45.10	66	1521	#N/A N/A	-1.00	-18.82	0.0
S50U20P850	25.50	0.00	< 824.5	18.46	7.04	-0.85%	24.36	159	2506	14.88	-0.76	-25.43	0.0
S50U20P825	11.30	-1.30	< 813.7	0.00	11.30	-2.15%	9.82	833	2864	17.83	-0.45	-32.68	0.0
S50U20P800	5.30	-0.90	< 794.7	0.00	5.30	-4.43%	2.64	1169	5692	21.57	-0.23	-35.33	0.0
S50U20P775	2.80	-0.40	< 772.2	0.00	2.80	-7.14%	0.42	937	4677	24.89	-0.12	-32.88	-0.1

ที่มา: สายงานวิจัย บล. เอเชีย พลัส

ภาพรวมการซื้อขาย SET50 Index

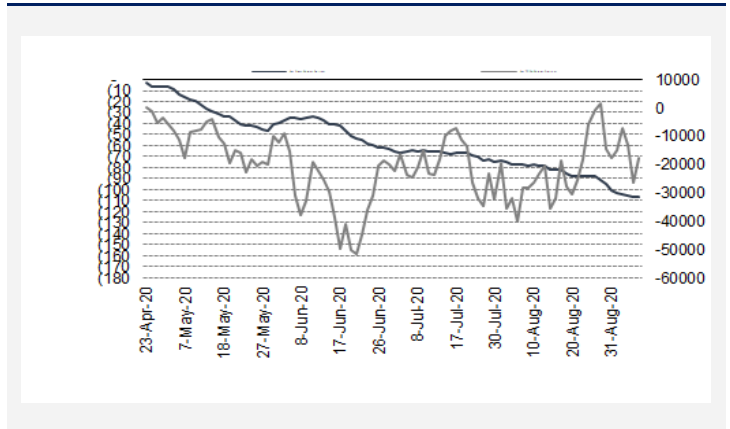
UNDERLYING	Close	Chg	%Chg	สรุปการซื้อขาย
SET50	831.54	-1.37	-0.16%	09/09/2020

Symbol	Settle	Chg	%Chg	Vol.	OI	OI Chg
S50N20	871.30	15.0	1.7%	77	340	0
S50Q20	858.30	2.7	0.3%	76	104	0
S50U20	831.50	0.3	0.0%	174,634	345,837	-4,276
S50Z20	828.40	-0.1	0.0%	24,479	36,368	743
S50H20	739.40	8.0	1.1%	67,923	57,820	0
S50M21	821.30	-0.1	0.0%	1,315	3,509	151

SET50 Futures Long(Short) : สัปดาห์	Long(Short)		Net	สัปดาห์ Long(Short)		QTD
	Long	Short		2 วัน	2 สัปดาห์	
สถาบัน	32,458	31,334	1,124	4,278	5,514	0
ต่างชาติ	85,290	76,823	8,467	-4,964	434	0
รายย่อย	85,230	94,821	-9,591	686	-5,948	0

ที่มา: สายงานวิจัย บล. เอเชีย พลัส

ความสัมพันธ์สถานะของนักลงทุนต่างประเทศในตราสารทุน
และ SET50 Futures



ที่มา: สายงานวิจัย บล. เอเชีย พลัส

คาดการณ์ Spread ณ สิ้นเดือนจาก ASPS Model

	เป้าหมาย Spread ซีรียใกล้ - ซีรียใกล้					
	S50J20	S50K20	S50M20	S50N20	S50Q20	S50U20
	ณ 29 เม.ย.63	ณ 28 พ.ค.63	ณ 29 มิ.ย.63	ณ 30 ก.ค.63	ณ 28 ส.ค.63	ณ 29 ก.ย.63
S50J20						
S50K20	-1.60					
S50M20	-1.32	0.28				
S50N20	-1.47	0.13	-0.15			
S50Q20	-5.84	-4.23	-4.52	-4.37		
S50U20	-6.88	-5.28	-5.56	-5.41	-1.04	

*สมมติฐานอัตราดอกเบี้ยนโยบายระหว่าง มิ.ย. - ก.ย. 63 เท่ากับ 0.5%

ที่มา: สายงานวิจัย บล. เอเชีย พลัส

SET50 ที่ระดับค่า PER ต่างๆ

SET 50 Sensitivity	ม.ค. 62E	มี.ค. 62E	เม.ย. 62E	พ.ค. 62E	มิ.ย. 62E	ก.ย. 62E	ธ.ค. 62E
PER 15.5	898	870	857	843	830	789	748
PER 16	926	899	885	871	857	815	773
PER 16.5	955	927	912	898	883	840	797
PER 17	984	955	940	925	910	866	821
PER 17.5	1,013	983	967	952	937	891	845
PER 18	1,042	1,011	995	979	964	916	869
PER 18.5	1,071	1,039	1,023	1,007	990	942	893
PER 19	1,100	1,067	1,050	1,034	1,017	967	918

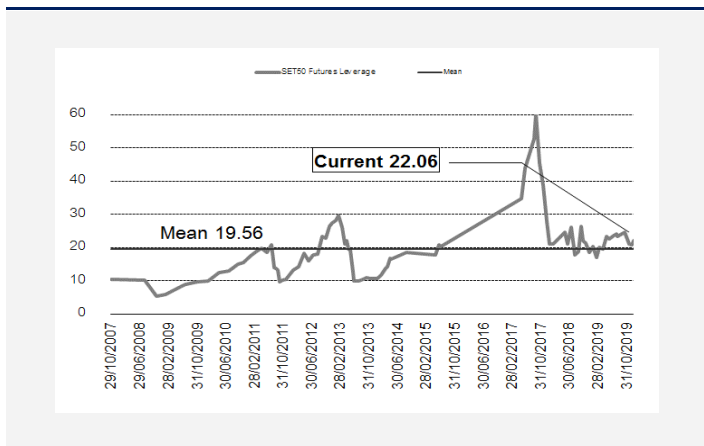
ที่มา: สายงานวิจัย บล. เอเชีย พลัส

คำนวณกำไรขาดทุนของ SET50 Futures

นักลงทุนรายย่อย					
(ค่าธรรมเนียม 87.10 บาท/สัญญา/ข้าง)					
ราคาปิด Futures	chg (จุด) เทียบกับ	กำไร (ขาดทุน)	ค่าธรรมเนียม+ VAT (บาท)	กำไร (ขาดทุน)สุทธิ	
836.50	5.0	1,000	(186)	814	
835.50	4.0	800	(186)	614	
834.50	3.0	600	(186)	414	
833.50	2.0	400	(186)	214	
832.50	1.0	200	(186)	14	
831.50	0.0	0.0	(186)	(186)	
830.50	-1.0	(200)	(186)	(386)	
829.50	-2.0	(400)	(186)	(586)	
828.50	-3.0	(600)	(186)	(786)	
827.50	-4.0	(800)	(186)	(986)	
826.50	-5.0	(1,000)	(186)	(1,186)	

ที่มา: สายงานวิจัย บล. เอเชีย พลัส

ระดับ Leverage ของ SET50 Futures



ที่มา: Thailand Clearing House, ฝ่ายวิจัย ASPS

Single Stock Futures

Short AMATAU20

จากการลาออกจากรัฐมนตรีว่าการกระทรวงการคลัง คาดส่งผลกระทบต่อหุ้นกลุ่มที่พึ่งพิงมาตรการภาครัฐชัดเจน เช่นในกลุ่มของนิคมอุตสาหกรรม จากการดำเนินนโยบายการคลังที่ระมัดระวัง เศรษฐกิจชะลอตัว ส่งผลกระทบต่อผลการดำเนินงาน และความเชื่อมั่นของนักลงทุนโดยเฉพาะต่างชาติที่ชะลอการเข้ามาลงทุน อาจเป็นผลทำให้ราคาหุ้นทำให้ Underperform ตลาดได้

ส่วนภาพทางเทคนิค ราคาอยู่ในแนวโน้มขาลงต่อ จากการที่แกว่งขึ้น ติดกรอบบนของ Downtrend Channel เป็นรูปแบบการทำ Lower High ทำให้ทิศทางราคา น่าจะเป็นการปรับลงแกว่งหาฐานแนวรับใหม่ โดยประเมินแนวรับถัดไปไว้ที่ 12.20 บาท

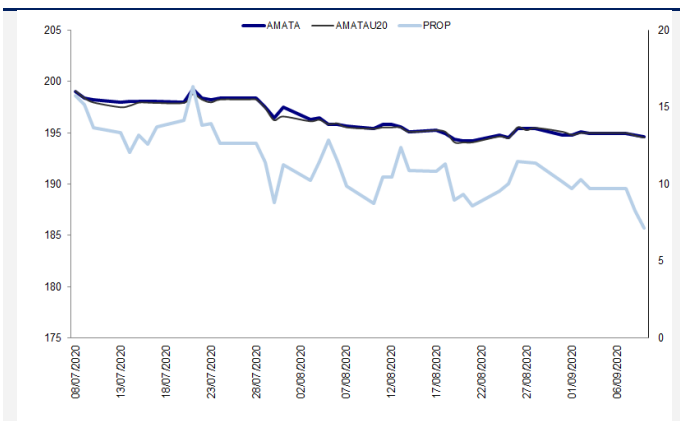
กลยุทธ์การลงทุน

สถานะ Short AMATAU20 ทุน 13.33 บาท ปัจจุบันมีกำไร 13.15% แนะนำถือต่อเป้าทำกำไรที่ 12.40 บาท และ Stop Profit ที่ทุน

Future								Underlying			
Future	Settle Price	Basis	ASP Theory Price	Vol	OI	OI Change	Leverage	Upside	PER 63F	PBV 63F	EPS GROWTH 63F
AMATAU20	13.03	-0.07	13.10	216	1684	5	3.92	172.52%	11.51	0.91	-30.30%

ที่มา: สายงานวิจัย บล. เอเซีย พลัส

Historical Price



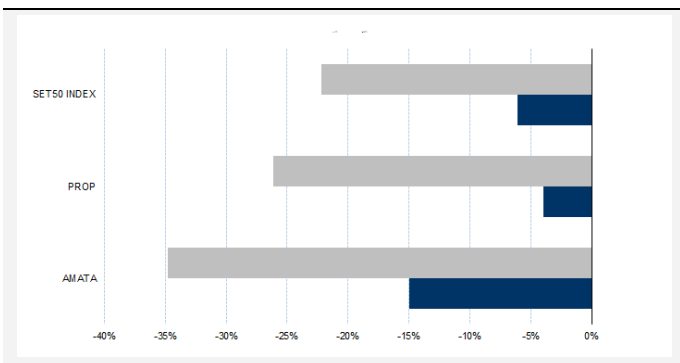
ที่มา: สายงานวิจัย บล. เอเซีย พลัส

คำนวณกำไรขาดทุนของ Stock Futures

ราคาปิด future	chg (จุด) เทียบกับราคาปิด	บาทลงทุนรายย่อย			
		กำไร (บาททุน)	ค่าธรรมเนียม +VAT (บาท)	กำไร (บาททุน)สุทธิ	
14.03	-1.00	(1,000)	2.97	(1,003)	
13.83	-0.80	(800)	2.97	(803)	
13.63	-0.60	(600)	2.97	(603)	
13.43	-0.40	(400)	2.97	(403)	
13.23	-0.20	(200)	2.97	(203)	
13.03	0.00	-	2.97	(3)	
12.83	0.20	200	2.97	197	
12.63	0.40	400	2.97	397	
12.43	0.60	600	2.97	597	
12.23	0.80	800	2.97	797	
12.03	1.00	1,000	2.97	997	

ที่มา: สายงานวิจัย บล. เอเซีย พลัส

Historical Return



ที่มา: สายงานวิจัย บล. เอเซีย พลัส

Technical Chart



ที่มา: สายงานวิจัย บล. เอเซีย พลัส

Single Stock Futures

Long APU20

แนวโน้ม 2H63 มี Sentiment เชิงบวกต่อเนื่อง จาก Backlog แนวราบรอดส่งมอบกว่า 9 พันล้านบาท และคอนโด 2.1 พันล้านบาท (Aspire อโศก รัชดา , Life อโศก-พระราม 9) หนุนผลประกอบการ 2H63 เดิบโต และยังคงรักษาฐานได้สูงเช่นเดียวกับ 1H63 โดยมี FV@63 7.70 บาท PER ปี 2563 เพียง 7 เท่า PBV 0.7 เท่า Div Yield 6.6% ต่อปี

ส่วนภาพทางเทคนิค ราคาแกว่ง Sideway ในกรอบ 6.20-6.60 บาท พักตัวเหนือเส้น EMA 10 วัน โดยมีสัญญาณบวกทางเทคนิค จากการทำจังหวะ Higher Low หากผ่านแนวต้านระยะสั้นที่ 6.35 บาทได้ คาดว่าจะเป็นการเปิด Upside

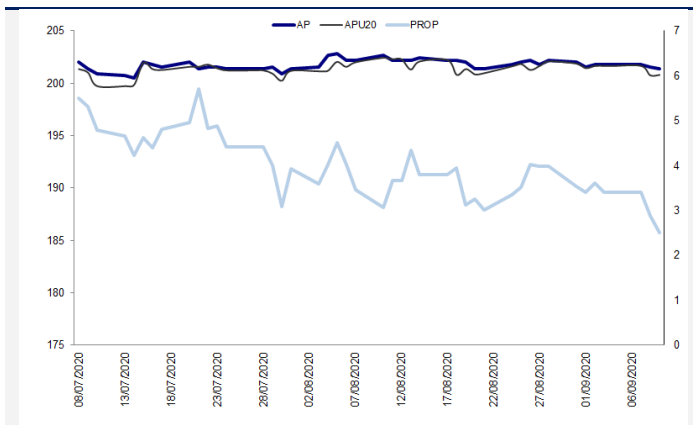
กลยุทธ์การลงทุน

เปิดสถานะ Long APU20 ได้ที่ 6.00 บาท มีกำไรอยู่ 2.1% แนะนำถือต่อเป้าทำกำไรที่ 6.50 บาท Cut Loss 0.15 บาทจากทุน

Future								Underlying			
Future	Settle Price	Basis	ASP Theory Price	Vol	OI	OI Change	Leverage	Upside	PER 63F	PBV 63F	EPS GROWTH 63F
APU20	6.02	-0.13	6.15	502	2084	-499	4.26	25.24%	5.59	0.68	12.84%

ที่มา: สายงานวิจัย บล. เอเชีย พลัส

Historical Price



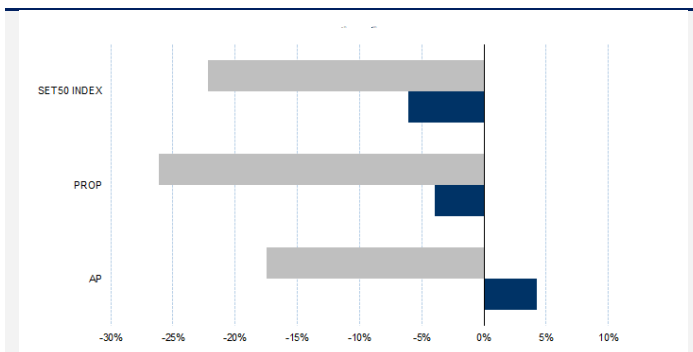
ที่มา: สายงานวิจัย บล. เอเชีย พลัส

คำนวณกำไรขาดทุนของ Stock Futures

นักลงทุนรายย่อย					
ราคาปิด future	chg (จุด) เทียบกับราคา	กำไร (ขาดทุน)	ค่าธรรมเนียม +VAT (บาท)	กำไร (ขาดทุน)สุทธิ	
6.52	0.5	500	1.55	498	
6.42	0.4	400	1.55	398	
6.32	0.3	300	1.55	298	
6.22	0.2	200	1.55	198	
6.12	0.1	100	1.55	98	
6.02	0.0	-	1.55	(2)	
5.92	-0.1	(100)	1.55	(102)	
5.82	-0.2	(200)	1.55	(202)	
5.72	-0.3	(300)	1.55	(302)	
5.62	-0.4	(400)	1.55	(402)	
5.52	-0.5	(500)	1.55	(502)	

ที่มา: สายงานวิจัย บล. เอเชีย พลัส

Historical Return



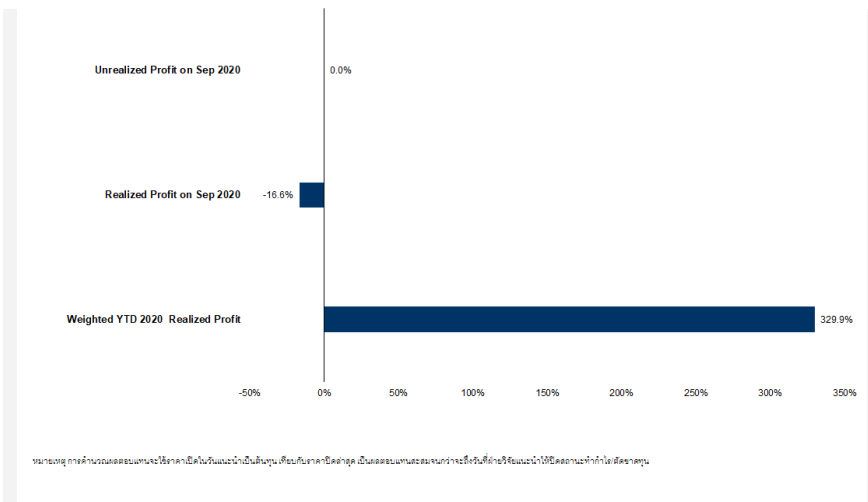
ที่มา: สายงานวิจัย บล. เอเชีย พลัส

Technical Chart



ที่มา: สายงานวิจัย บล. เอเชีย พลัส

Tracking Performance



ที่มา: สายงานวิจัย บล. เอเชีย พลัส

Top 20 Most Active Volume

No.	Future	Settle Price	Basis	ASP Theory Price	Vol	OI	OI Change	Leverage	Resistance	Support
1	STAU20	25.85	-0.15	26.01	9413	6199	754	9.00	27.24	25.71
2	SIRIU20	0.70	0.00	0.70	7212	36094	-2805	4.61	0.73	0.70
3	AAVU20	1.87	-0.02	1.89	4031	5871	22	4.97	1.89	1.73
4	IRPCU20	2.23	-0.01	2.24	3396	14531	-2254	3.93	2.42	2.23
5	TRUEU20	3.27	0.01	3.26	3008	14351	-2499	4.77	3.37	3.24
6	PTTU20	35.34	0.09	35.26	2222	5336	415	4.53	36.88	35.12
7	JASU20	2.75	0.01	2.74	2204	64021	-14	3.28	3.00	2.64
8	MINTU20X	22.25	-0.15	22.41	1768	6660	342	2.95	23.68	21.21
9	BEMU20	9.09	0.09	9.00	1536	9668	-1479	4.47	9.34	9.08
10	TMBU20	0.92	0.01	0.91	1531	41262	-505	3.13	0.95	0.89
11	INTUCHU20	54.62	-0.13	54.76	1302	6007	-642	7.13	55.37	53.91
12	CKU20	18.85	-0.05	18.90	1210	2268	202	4.83	19.57	18.02
13	ITDU20	1.03	0.00	1.03	1049	3574	1041	3.39	1.05	1.01
14	BANPUU20	5.53	-0.22	5.75	1044	57616	404	2.26	5.86	5.47
15	CPFU20	30.00	0.25	29.76	921	7491	-292	4.89	32.44	30.33
16	TUU20	14.10	0.00	14.10	908	3867	-700	5.80	14.84	14.02
17	STECU20	12.10	-0.30	12.40	906	1974	-103	3.93	13.34	11.78
18	BCHU20	14.99	-0.01	15.00	811	3428	11	4.39	15.14	14.76
19	KBANKU20	82.70	-0.05	82.77	700	2222	-135	3.77	85.53	80.41
20	IVLU20	23.13	0.03	23.11	627	2743	120	3.53	24.17	22.98

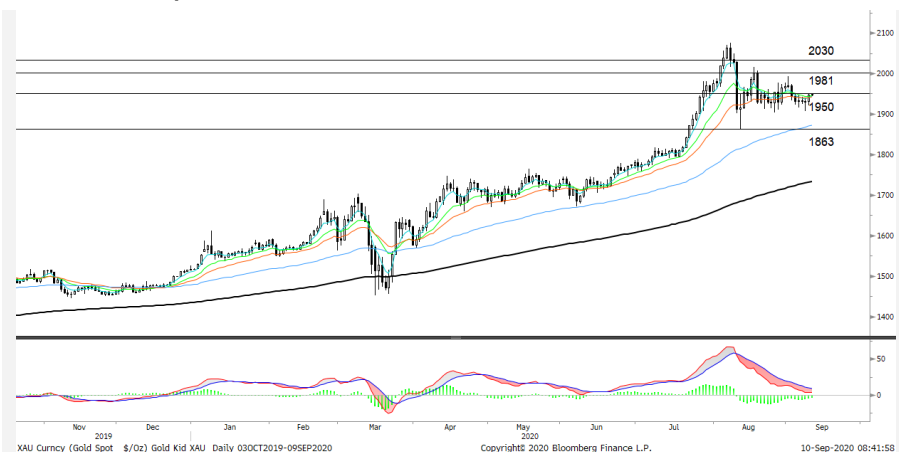
Gold Futures

ราคาทองคำตลาดสหรัฐเมื่อคืน ดีดตัวขึ้น 15.56 เหรียญฯ หรือ 0.81% ปิดอยู่ที่ 1,947.3 เหรียญฯ ท่ามกลางความกังวลเกี่ยวกับความล่าช้าในการพัฒนาวัคซีนโควิด-19 หลังบริษัทแอสตราเซนเนกาประกาศระงับการทดลองวัคซีนในเฟสที่ 3 นอกจากนี้การอ่อนค่าของค่าเงินดอลลาร์สหรัฐ เมื่อเทียบกับเงินสกุลยูโร หลังมีข่าวธนาคารกลางยุโรป (อีซีบี) มีความเชื่อมั่นต่อแนวโน้มการฟื้นตัวของเศรษฐกิจยูโรโซน ทำให้ Dollar Index ปรับลง 0.2% ปิดบริเวณ 93.25 จุด ถือเป็นอีกปัจจัยหนุนต่อราคาทองคำ ขณะที่กองทุน SPDR กลับเข้าซื้อทองคำอีกครั้งในรอบ 2 สัปดาห์ โดยวานนี้รายงานปริมาณการถือครองทองคำเพิ่มขึ้น 2.92 ตัน สู่ระดับ 1,252.96 ตัน สำหรับวันนี้ คงต้องติดตามการประชุมธนาคารกลางยุโรป (อีซีบี) รวมถึงข้อมูลเศรษฐกิจสำคัญของสหรัฐที่มีกำหนดเปิดเผยในช่วงที่เหลือของสัปดาห์ ได้แก่ จำนวนผู้ขอรับสวัสดิการว่างงาน, ดัชนี PPI และ CPI เป็นต้น

กลยุทธ์การลงทุน

ราคาทองคำ GFV20 เมื่อคืน ปรับเพิ่มขึ้น 160 บาท ปิดอยู่ที่ 29,070 บาท เทียบเท่า 1,955.75 เหรียญฯ สูงกว่าราคาทองคำตลาด spot ล่าสุดที่เคลื่อนไหวบริเวณ 1,946-1,947 เหรียญฯ คาดราคา GFV20 วันนี้ จะอยู่ในกรอบ 28,800-29,200 บาท แม้ความล่าช้าในการพัฒนาการวัคซีนทำให้เกิดแรงเข้าซื้อทองคำ และสร้างโอกาสให้ราคาปรับตัวขึ้น แต่ความผันผวนของราคาในระหว่างวันที่มีมากขึ้น ย่อมนำไปสู่ความเสี่ยงสูงเช่นกัน จึงแนะนำให้นักลงทุน Trading GFV20 บริเวณ 1,930-1,960 เหรียญฯ หรือ 28,680-29,130 บาท และกำหนดจุด Cut loss ไว้ 100 บาทจากทุน เพื่อป้องกันความเสี่ยงหากราคาทองคำเคลื่อนไหวผิดจากคาด

เทคนิควิเคราะห์ Gold Spot



ที่มา: สายงานวิจัย บล. เอเชีย พลัส

GOLD Technical: ราคาทองคำแกว่ง Sideway บริเวณเส้น EMA 10 วันที่ \$1940-\$1950 และเริ่มเกิดสัญญาณ Technical Rebound โดยทำจังหวะ Higher Low ทั้งนี้ ประเมินกรอบการเคลื่อนไหวไว้ที่ \$1940-\$1981

Gold Futures

FUTURES	Last	Chg	%Chg	Vol.	OI	OI Chg
GFV20	29,070	230	0.80	305	1,084	168
GFZ20	29,110	130	0.45	97	419	36
GFG21	29,150	250	0.87	9	103	5

Mini Gold Futures

	Last	Chg	%Chg	Vol.	OI	OI Chg
GF10V20	29,090	270	0.90	7,725	11,334	1659
GF10Z20	29,150	260	0.87	2,271	5,464	-64
GF10G21	29,200	250	0.86	827	1,728	303

หมายเหตุ : ราคาปิดของ Gold Futures (Night Session) Settle ณ เวลา 22.00 u. และปริมาณการซื้อขายเกิดขึ้นในช่วงเวลา 19.30-22.30 u.
ที่มา : สายงานวิจัย บล.เอเชีย พลัส

ASPS Gold Valuation Matrix (เหรียญฯ/ทรอยออนซ์)

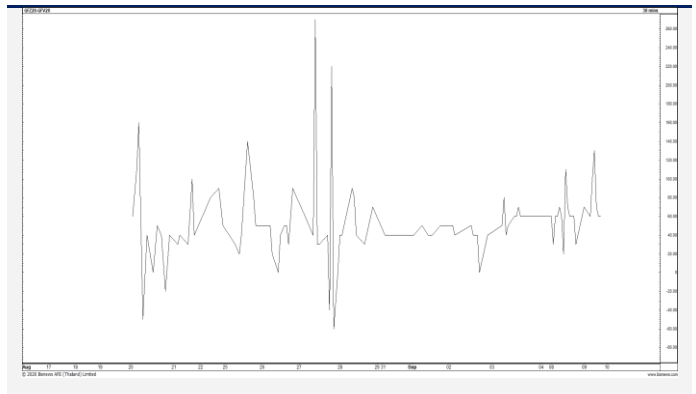
	▼					Dollar Index		▲				
	93	94	95	96	97	98	99	100	101	102	103	
40	1,617.66	1,589.21	1,560.76	1,532.31	1,503.86	1,475.41	1,446.96	1,418.52	1,390.07	1,361.62	1,333.17	
43	1,616.71	1,588.26	1,559.81	1,531.36	1,502.91	1,474.47	1,446.02	1,417.57	1,389.12	1,360.67	1,332.22	
46	1,615.76	1,587.31	1,558.86	1,530.42	1,501.97	1,473.52	1,445.07	1,416.62	1,388.17	1,359.72	1,331.28	
49	1,614.82	1,586.37	1,557.92	1,529.47	1,501.02	1,472.57	1,444.12	1,415.67	1,387.23	1,358.78	1,330.33	
52	1,613.87	1,585.42	1,556.97	1,528.52	1,500.07	1,471.62	1,443.18	1,414.73	1,386.28	1,357.83	1,329.38	
55	1,612.92	1,584.47	1,556.02	1,527.57	1,499.13	1,470.68	1,442.23	1,413.78	1,385.33	1,356.88	1,328.43	
58	1,611.97	1,583.53	1,555.08	1,526.63	1,498.18	1,469.73	1,441.28	1,412.83	1,384.38	1,355.94	1,327.49	
61	1,611.03	1,582.58	1,554.13	1,525.68	1,497.23	1,468.78	1,440.33	1,411.89	1,383.44	1,354.99	1,326.54	
64	1,610.08	1,581.63	1,553.18	1,524.73	1,496.28	1,467.84	1,439.39	1,410.94	1,382.49	1,354.04	1,325.59	
67	1,609.13	1,580.68	1,552.24	1,523.79	1,495.34	1,466.89	1,438.44	1,409.99	1,381.54	1,353.09	1,324.65	
70	1,608.19	1,579.74	1,551.29	1,522.84	1,494.39	1,465.94	1,437.49	1,409.04	1,380.60	1,352.15	1,323.70	
73	1,607.24	1,578.79	1,550.34	1,521.89	1,493.44	1,464.99	1,436.55	1,408.10	1,379.65	1,351.20	1,322.75	

การแปลงราคาทองคำให้เป็นบาท

GOLD Londin AM (USD/Ounce)	FX (บาท/ USD)				
	31.00	31.25	31.50	31.75	32.00
1,870	27,555	27,777	27,999	28,221	28,444
1,900	27,997	28,223	28,448	28,674	28,900
1,930	28,439	28,668	28,898	29,127	29,356
1,960	28,881	29,114	29,347	29,580	29,813
1,990	29,323	29,559	29,796	30,032	30,269
2,020	29,765	30,005	30,245	30,485	30,725
2,050	30,207	30,451	30,694	30,938	31,182
2,080	30,649	30,896	31,144	31,391	31,638
2,110	31,091	31,342	31,593	31,843	32,094

ที่มา: สายงานวิจัย บล. เอเชีย พลัส

Spread ระหว่าง GFV20 – GFQ20



ที่มา: สายงานวิจัย บล. เอเชีย พลัส

คำนวณกำไรขาดทุนของ Gold Futures

นักลงทุนรายย่อย				
(ค่าธรรมเนียม 490.10 บาท/สัญญา/ข้าง)				
ราคาปิด future	เปลี่ยนแปลง	กำไร (ขาดทุน)	ค่าธรรมเนียม+ VAT (บาท)	กำไร (ขาดทุน)สุทธิ
29,320.00	250.0	12,500	(1,049)	11,451
29,270.00	200.0	10,000	(1,049)	8,951
29,220.00	150.0	7,500	(1,049)	6,451
29,170.00	100.0	5,000	(1,049)	3,951
29,120.00	50.0	2,500	(1,049)	1,451
29,070.00	0.0	-	(1,049)	(1,049)
29,020.00	-50.0	(2,500)	(1,049)	(3,549)
28,970.00	-100.0	(5,000)	(1,049)	(6,049)
28,920.00	-150.0	(7,500)	(1,049)	(8,549)
28,870.00	-200.0	(10,000)	(1,049)	(11,049)
28,820.00	-250.0	(12,500)	(1,049)	(13,549)

ที่มา: สายงานวิจัย บล. เอเชีย พลัส

คำนวณกำไรขาดทุนของ Mini Gold Futures

นักลงทุนรายย่อย				
(ค่าธรรมเนียม 98.10 บาท/สัญญา/ข้าง)				
ราคาปิด future	เปลี่ยนแปลง	กำไร (ขาดทุน)	ค่าธรรมเนียม+ VAT (บาท)	กำไร (ขาดทุน)สุทธิ
29,340.00	250.0	2,500	(210)	2,290
29,290.00	200.0	2,000	(210)	1,790
29,240.00	150.0	1,500	(210)	1,290
29,190.00	100.0	1,000	(210)	790
29,140.00	50.0	500	(210)	290
29,090.00	0.0	-	(210)	(210)
29,040.00	-50.0	(500)	(210)	(710)
28,990.00	-100.0	(1,000)	(210)	(1,210)
28,940.00	-150.0	(1,500)	(210)	(1,710)
28,890.00	-200.0	(2,000)	(210)	(2,210)
28,840.00	-250.0	(2,500)	(210)	(2,710)

ที่มา: สายงานวิจัย บล. เอเชีย พลัส