

DERIVATIVES TALK

กลยุทธ์การลงทุนอนุพันธ์

22 กันยายน 2563 |



SET50 Futures:

การ Long S50U20 ถูก Cut Loss 4 จุด แนะนำ Trading S50U20 กรอบ 805-820 และให้รอเปิด Long ที่กรอบล่าง ปัจจัยแวดล้อมปัจจุบันไม่น่าจะกดดัน SET50 ได้มากนัก

SET50 Option:

สถานะ Long S50U20C825 ถูก Cut Loss ขาดทุน 3 จุด แนะนำให้ Long S50U20C800 ที่ 9 จุด (SET50=805) เป้าทำกำไร 24 จุด (SET50=820) Cut Loss 3 จุดจากทุน

Single Stock Futures:

สถานะ Long AAVU20 ได้ที่ 1.87 บาท ปัจจุบันขาดทุน 2.9% แนะนำถือ เป้าทำกำไรที่ 2 บาท Cut Loss 0.07 บาทจากทุน คาดมาตรการกระตุ้นท่องเที่ยวหนุนราคาหุ้น

สถานะ Long PTTU20 ทุน 35.50 บาท ถูก Cut Loss 15% แนะนำ Short MINTU20X ที่ 22.50 บาท เป้าทำกำไรที่ 21.50 บาท Cut Loss 0.50 บาทจากทุน

Gold Futures:

ทองคำถูกขายทำกำไรหนักจากเงินดอลลาร์แข็งค่าและความไม่แน่นอนทางเศรษฐกิจ ปรจะเป็นความเสี่ยงระยะสั้นสูงขึ้น แนะนำ Trading GFV20 กรอบ 28300-28700 บาท

สถานะของนักลงทุน

All Futures Long(Short) Position : Contract			Accumulated Long(Short)		
Long	Short	Net	2 Days	1 Weeks	1 Months
Institution	84,351	133,894	-49,543	-44,116	-60,760
Foreign	141,971	123,218	18,753	32,933	43,361
Retail	165,642	134,852	30,790	11,183	17,399

SET50 Futures Long(Short) Position : Contract			Accumulated Long(Short)		
Long	Short	Net	2 Days	1 Weeks	1 Months
Institution	30,495	32,323	-1,828	-2,990	-7,101
Foreign	78,748	83,754	-5,006	10,190	26,102
Retail	89,834	83,000	6,834	-7,200	-19,001

Single Stock Futures Long(Short) Position : Contract			Accumulated Long(Short)		
Long	Short	Net	2 Days	1 Weeks	1 Months
Institution	46,974	84,958	-37,984	-35,248	-33,149
Foreign	47,134	26,366	20,768	19,323	15,247
Retail	48,462	31,246	17,216	15,925	17,902

Metal Futures Long(Short) Position : Contract			Accumulated Long(Short)		
Long	Short	Net	2 Days	1 Weeks	1 Months
Institution	5,766	4,036	1,730	4,532	3,536
Foreign	16,089	13,097	2,992	3,421	2,013
Retail	12,209	16,931	-4,722	-7,953	-5,549

Call Option Long(Short) Position : Contract			Accumulated Long(Short)		
Long	Short	Net	2 Days	1 Weeks	1 Months
Institution	258	212	46	-100	-214
Foreign	1	1	0	-49	-190
Retail	2,473	2,518	-45	101	366

Put Option Long(Short) Position : Contract			Accumulated Long(Short)		
Long	Short	Net	2 Days	1 Weeks	1 Months
Institution	293	299	-6	227	-54
Foreign	405	22	383	382	808
Retail	2,639	2,633	6	-632	-427

ที่มา: สายงานวิจัย บล. เอเซีย พลัส

SET50 Index Futures / Option P. 2

Single Stock Futures P. 4

Gold Futures P. 7

*ภายใต้สภาวะที่ตลาดเผชิญกับความผันผวนสูง ทำให้การปรับกลยุทธ์ใน Derivative Talk ต้องสามารถดำเนินการได้อย่างรวดเร็วขึ้น ฝ่ายวิจัยฯจึงได้มีการเพิ่มช่องทางติดตามคำแนะนำกลยุทธ์การซื้อขายระหว่างวันทำการผ่าน 2 ช่องทาง เพื่อให้นักลงทุนสามารถปรับเปลี่ยนกลยุทธ์ได้มีประสิทธิภาพมากยิ่งขึ้น คือ

- แอปพลิเคชัน: [ASP Smart](#)
- Telegram: [ASIA PLUS GROUP](#) (<http://bit.ly/TeleAsiaplusgroup>)

RESEARCH DIVISION

บริษัทหลักทรัพย์ เอเซีย พลัส

เกิดศักดิ์ ทวีระธรรม

นักวิเคราะห์ปัจจัยพื้นฐานด้านตลาดทุน และทางเทคนิค
เลขทะเบียนนักวิเคราะห์: 004132

ประสิทธิ์ รัตนกิจมงคล, CISA, CFA

นักวิเคราะห์ปัจจัยพื้นฐานด้านตลาดทุน และด้านเทคนิค
เลขทะเบียนนักวิเคราะห์: 025917

นวลพรรณ น้อยรัชชกุล

นักวิเคราะห์ปัจจัยพื้นฐานด้านตลาดทุน และด้านเทคนิค
เลขทะเบียนนักวิเคราะห์: 019994

ชาญชัย พันการนาทิจ

นักวิเคราะห์ปัจจัยพื้นฐานด้านตลาดทุน และทางเทคนิค
เลขทะเบียนนักวิเคราะห์: 064045

ณัฐธร เกิดเนตร

ผู้ช่วยนักวิเคราะห์

SET50 Overview

สินทรัพย์เสี่ยงทั่วโลกเวลานี้ถูกแรงกดดันจาก 3 ประเด็นหลัก 1) ความกังวลต่อการกลับมาใช้มาตรการ Lockdown ในอังกฤษและยุโรปเพื่อควบคุมการแพร่ระบาดของ COVID-19 2) การรายงานโดยเว็บไซต์ของสมาคมผู้สื่อข่าวสืบสวนนานาชาติ (ICIJ) ที่เปิดเผยว่าธนาคารพาณิชย์หลายแห่งทั่วโลกมีส่วนเกี่ยวข้องกับการทำธุรกรรมโอนเงินที่อาจขัดต่อกฎหมาย และ 3) ความขัดแย้งทางการเมืองของสหรัฐฯที่ทำให้มาตรการเยียวยาเศรษฐกิจสหรัฐฯยังคงล่าช้า กัดดันดัชนี DAX Index ของเยอรมันลดลง -4.37% ดัชนี FTSE 100 ของ U.K. ลดลง 3.38% และดัชนี S&P500 สหรัฐฯ -1.16% สถานการณ์ดังกล่าวเชื่อว่าจะเป็น Sentiment เชิงลบต่อ SET50 Index ในช่วงต้น แต่อย่างไรก็ตาม การปรับลดแรงช่วงปลายวานนี้ของ SET50 Index กว่า -11.02 จุดหรือ -1.33% น่าจะสะท้อนประเด็นดังกล่าวไปพอสมควร ซึ่งน่าจะทำให้แรงกดดันในวันนี้จะเริ่มชะลอลง และเชื่อว่านักลงทุนจะกลับมาให้ความสนใจกับประเด็นในประเทศที่วานนี้ สว.โหวตผ่านร่างงบประมาณปี 64 โดยกระบวนการถัดไปนายกฯเตรียมนำขึ้นทูลเกล้าฯ ซึ่งทำให้การเบิกจ่ายล่าช้าเพียง 2-4 สัปดาห์ ส่วนวันนี้ติดตามการประชุม ครม. คาดมีความคืบหน้าการพิจารณามาตรการ “คนละครึ่ง” และเติมเงินสวัสดิการแห่งรัฐฯ วงเงิน 2 โครงการรวม 5.1 หมื่นล้านบาท ปัจจัยแวดล้อมคาดข้างเคียงคาด SET50 Index วันนี้แกว่งตัวในกรอบ 805-820 จุด

SET50 Index Futures

Direction Trading: การ Long S50U20 ถูก Cut Loss 4 จุด แนะนำ Trading S50U20 กรอบ 805-820 และให้รอเปิด Long ที่กรอบล่าง ปัจจัยแวดล้อมปัจจุบันไม่น่าจะกดดัน SET50 ได้มากนัก

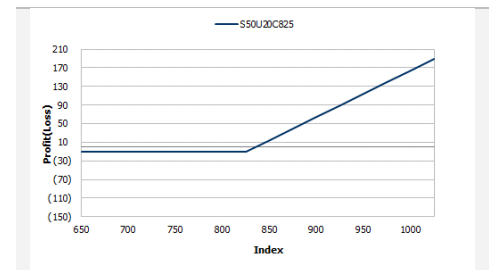
Spread Trading: Spread ระหว่าง S50Z20-S50U20 ปัจจุบันอยู่ที่ -2.00 จุด ซึ่งใกล้เคียงกับค่าทางทฤษฎีที่ -2.43 จุด จึงไม่กว้างมากพอที่จะเปิดสถานะทำกำไร

SET50 Option: สถานะ Long S50U20C825 ถูก Cut Loss ขาดทุน 3 จุด แนะนำให้ Long S50U20C800 ที่ 9 จุด (SET50=805) เป้าทำกำไร 24 จุด (SET50=820) Cut Loss 3 จุดจากทุน

	SET50	S50U20	S50Z20
แนวรับ	805	805	803
แนวต้าน	820	820	818

*ภายใต้สภาวะที่ตลาดเผชิญกับความผันผวนสูง ฝ่ายวิจัยจึงได้มีการเพิ่มช่องทางติดตามคำแนะนำกลยุทธ์การซื้อขายระหว่างวันผ่าน 2 ช่องทาง คือ

- แอปพลิเคชัน: **ASP Smart**
- Telegram: **ASIA PLUS GROUP**
(<http://bit.ly/TeleAsiaplusgroup>)



หมายเหตุ : ตัวคูณดัชนีเท่ากับ 200 บาท ต่อ 1 จุด ของดัชนี

	Last	1Yr Hist. Volatility	2Week Hist. Volatility											
SET50 Index	826.83	31.7508	12.6618											
Call Option														
	Premium	Chg	Break Even	Intrinsic Value	Time Value	All-in-Premium	Theory Price	Volume	Open Interest	Implied Volatility	Delta	Effective Gearing	Time Decay	
S50U20C875	0.60	0.10	> 875.6	0.00	0.60	0.06	0.04	221	3005	19.88	0.05	70.08	0.06	
S50U20C850	2.70	0.40	> 852.7	0.00	2.70	0.03	0.99	767	3439	18.43	0.19	59.43	0.03	
S50U20C825	10.90	0.70	> 835.9	1.83	9.07	0.01	8.36	654	2433	17.05	0.53	40.17	0.01	
S50U20C800	30.00	1.50	> 830	26.83	3.17	0.00	27.44	68	833	18.01	0.86	23.60	0.00	
S50U20C775	53.00	2.80	> 828	51.83	1.17	0.00	51.88	25	143	na	1.00	15.60	0.00	
Put Option														
	Premium	Chg	Break Even	Intrinsic Value	Time Value	All-in-Premium	Theory Price	Volume	Open Interest	Implied Volatility	Delta	Effective Gearing	Time Decay	
S50U20P875	47.50	-2.00	< 827.5	48.17	#N/A/N/A	0.00	48.16	66	1502	#N/A/N/A	-1.00	-18.42	0.00	
S50U20P850	23.40	-3.60	< 826.6	23.17	0.23	0.00	24.12	164	2362	14.71	-0.86	-31.27	0.00	
S50U20P825	7.90	-1.50	< 817.1	0.00	7.90	-0.01	6.49	586	2745	15.42	-0.47	-48.86	-0.01	
S50U20P800	2.30	-0.60	< 797.7	0.00	2.30	-0.04	0.57	726	5979	19.02	-0.16	-54.98	-0.04	
S50U20P775	1.10	0.00	< 773.9	0.00	1.10	-0.06	0.01	291	4362	24.66	-0.06	-44.97	-0.06	

ที่มา: สายงานวิจัย บล. เอเชีย พลัส

ภาพรวมการซื้อขาย SET50 Index

UNDERLYING	Close	Chg	%Chg	สรุปการซื้อขาย
SET50	826.83	1.17	0.14%	18/09/2020

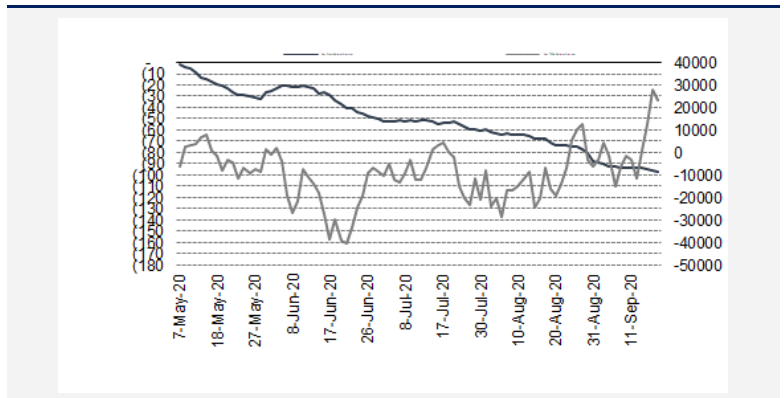
Symbol	Settle	Chg	%Chg	Vol.	OI	OI Chg
S50N20	871.30	15.0	1.7%	77	340	0
S50Q20	858.30	2.7	0.3%	76	104	0
S50U20	829.00	3.0	0.4%	155,461	333,782	1,576
S50Z20	826.70	3.8	0.5%	38,802	70,341	4,891
S50H20	739.40	8.0	1.1%	67,923	57,820	0
S50M21	818.80	3.5	0.4%	1,360	3,741	100

SET50 Futures Long(Short) : สัญญา	สถานะ Long(Short)		
	Long	Short	Net
สถาบัน	30,495	32,323	-1,828
ต่างชาติ	78,748	83,754	-5,006
รายย่อย	89,834	83,000	6,834

	2 วัน	2 สัปดาห์	QTD
สถาบัน	-2,990	-2,402	0
ต่างชาติ	10,190	18,829	0
รายย่อย	-7,200	-16,427	0

ที่มา: สายงานวิจัย บล. เอเชีย พลัส

ความสัมพันธ์สถานะของนักลงทุนต่างประเทศในตราสารอนุพันธ์ SET50 Futures



ที่มา: สายงานวิจัย บล. เอเชีย พลัส

คาดการณ์ Spread ณ สิ้นเดือนจาก ASPS Model

	เป้าหมาย Spread ชริยโกส - ชริยโกส					
	S50J20	S50K20	S50M20	S50N20	S50Q20	S50U20
	ณ 29 เม.ย.63	ณ 28 พ.ค.63	ณ 29 มิ.ย.63	ณ 30 ก.ค.63	ณ 28 ส.ค.63	ณ 29 ก.ย.63
S50J20						
S50K20	-1.60					
S50M20	-1.32	0.28				
S50N20	-1.47	0.13	-0.15			
S50Q20	-5.84	-4.23	-4.52	-4.37		
S50U20	-6.88	-5.28	-5.56	-5.41	-1.04	

*สมมติฐานอัตราดอกเบี้ยนโยบายระหว่าง มิ.ย. - ก.ย. 63 เท่ากับ 0.5%

ที่มา: สายงานวิจัย บล. เอเชีย พลัส

SET50 ที่ระดับค่า PER ต่างๆ

SET 50 Sensitivity	ม.ค. 62E	มี.ค. 62E	เม.ย. 62E	พ.ค. 62E	มิ.ย. 62E	ก.ย. 62E	ธ.ค. 62E
PER 15.5	898	870	857	843	830	789	748
PER 16	926	899	885	871	857	815	773
PER 16.5	955	927	912	898	883	840	797
PER 17	984	955	940	925	910	866	821
PER 17.5	1,013	983	967	952	937	891	845
PER 18	1,042	1,011	995	979	964	916	869
PER 18.5	1,071	1,039	1,023	1,007	990	942	893
PER 19	1,100	1,067	1,050	1,034	1,017	967	918

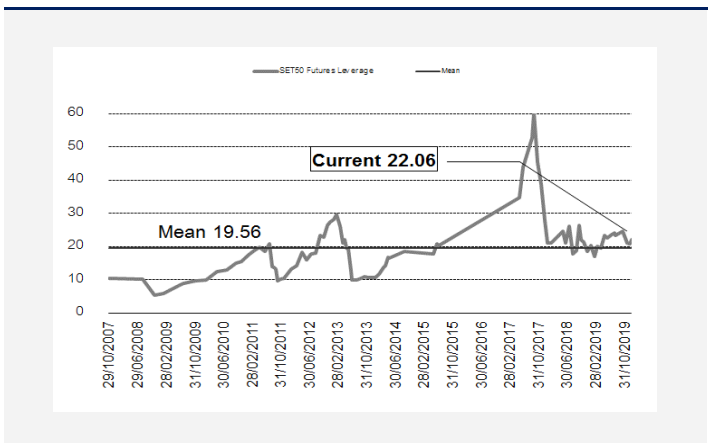
ที่มา: สายงานวิจัย บล. เอเชีย พลัส

คำนวณกำไรขาดทุนของ SET50 Futures

ราคาปิด Futures	chg (จุด) เทียบกับ	นักลงทุนรายย่อย (ค่าธรรมเนียม 87.10 บาท/สัญญา/ข้าง)			
		กำไร (ขาดทุน)	กำไร (ขาดทุน) VAT (บาท)	กำไร (ขาดทุน)สุทธิ	
834.00	5.0	1,000	(186)	814	
833.00	4.0	800	(186)	614	
832.00	3.0	600	(186)	414	
831.00	2.0	400	(186)	214	
830.00	1.0	200	(186)	14	
829.00	0.0	0.0	(186)	(186)	
828.00	-1.0	(200)	(186)	(386)	
827.00	-2.0	(400)	(186)	(586)	
826.00	-3.0	(600)	(186)	(786)	
825.00	-4.0	(800)	(186)	(986)	
824.00	-5.0	(1,000)	(186)	(1,186)	

ที่มา: สายงานวิจัย บล. เอเชีย พลัส

ระดับ Leverage ของ SET50 Futures



ที่มา: Thailand Clearing House, ฝ่ายวิจัย ASPS

Single Stock Futures

Long AAVU20

จากความคืบหน้าวัคซีนขึ้นทั่วโลกช่วยต่อยอดการเปิดเส้นทางบินต่างประเทศและการแข่งขันสายการบินที่กำลังลดลง ทำให้เชื่อว่ามีโอกาสฟื้นตัวเร็วกว่าที่คาด ส่วนประเด็น Soft Loan จะช่วยเพิ่มความยืดหยุ่น AAV ยังสามารถคงจำนวนฝูงบิน รวมถึงพนักงานส่วนใหญ่ต่อไปในปี 2564 นอกจากนี้ ยังได้ Sentiment บวกต่อเนื่องจาก กรม.เห็นชอบ ออกมาตรการท่องเที่ยว โดยเปิดรับนักท่องเที่ยวแบบ Long Stay เริ่ม ต.ค. นี้ หนุน รายได้ราว 1,200 ล้านบาท/เดือน

ส่วนภาพทางเทคนิค ราคาฟื้นตัวจากแนวรับที่ 1.84 บาท พร้อมเกิดแท่งเทียนเขียวเต็มแท่ง พร้อมมวลลุ่มสูงกว่าค่าเฉลี่ย 5 วัน ประกอบกับการยก Low ขึ้นของแท่งเทียนที่ เกิดขึ้น บ่งชี้ทิศทางการเกิด Technical Rebound มีโอกาสทดสอบ EMA 200 วัน

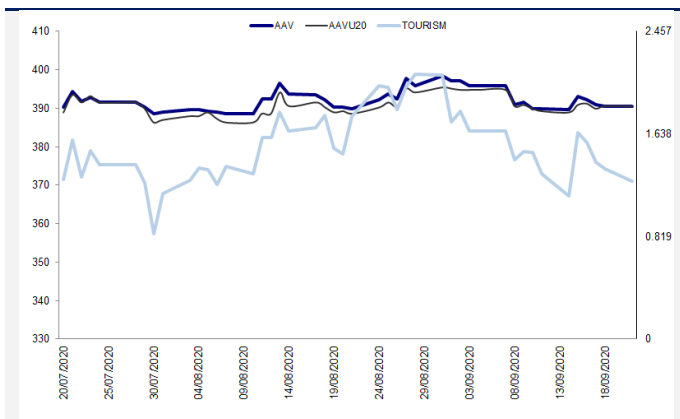
กลยุทธ์การลงทุน

สถานะ Long AAVU20 ได้ที่ 1.87 บาท ปัจจุบันขาดทุน 2.9% แนะนำถือ เป้าทำกำไรที่ 2 บาท Cut Loss 0.07 บาทจากทุน

Future								Underlying			
Future	Settle Price	Basis	ASP Theory Price	Vol	OI	OI Change	Leverage	Upside	PER 63F	PBV 63F	EPS GROWTH 63F
AAVU20	1.86	0.00	1.86	4031	5871	22	5.44	10.56%		0.54	600.81%

ที่มา: สายงานวิจัย บล. เอเชีย พลัส

Historical Price



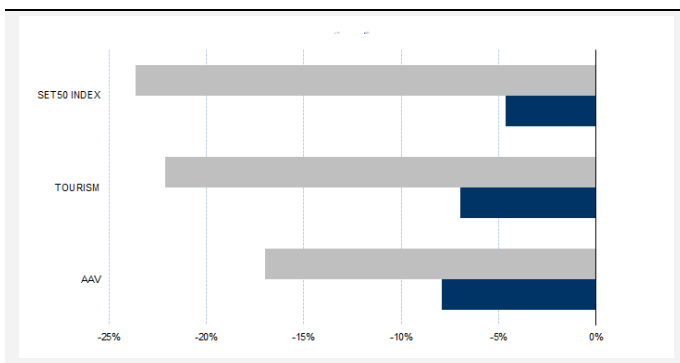
ที่มา: สายงานวิจัย บล. เอเชีย พลัส

คำนวณกำไรขาดทุนของ Stock Futures

นักลงทุนรายย่อย					
ราคาปิด future	chg (จุด) เทียบกับราคา	กำไร (บาท)	ค่าธรรมเนียม +VAT (บาท)	กำไรสุทธิ (บาท)	กำไรสุทธิ
2.36	0.5	500	0.90	499	
2.26	0.4	400	0.90	399	
2.16	0.3	300	0.90	299	
2.06	0.2	200	0.90	199	
1.96	0.1	100	0.90	99	
1.86	0.0	-	0.90	(1)	
1.76	-0.1	(100)	0.90	(101)	
1.66	-0.2	(200)	0.90	(201)	
1.56	-0.3	(300)	0.90	(301)	
1.46	-0.4	(400)	0.90	(401)	
1.36	-0.5	(500)	0.90	(501)	

ที่มา: สายงานวิจัย บล. เอเชีย พลัส

Historical Return



ที่มา: สายงานวิจัย บล. เอเชีย พลัส

Technical Chart



ที่มา: สายงานวิจัย บล. เอเชีย พลัส

Single Stock Futures

Short MINTU20X

คาดการณ์หุ้นมีโอกาสถูกกดดันจากความกังวลต่อการกลับมา Lockdown เมืองในยุโรป หลังจำนวนผู้ติดเชื้อ COVID-19 ในหลายประเทศ เช่น ฝรั่งเศส อังกฤษ เพิ่มในระดับสูง ทั้งนี้ MINT มีรายได้จาก NH Hotel คิดเป็นสัดส่วน 40% ของรายได้รวม โดยราคา NH Hotel วานนี้ปรับลงแรง 8.61% อาจเป็น Sentiment เชิงลบต่อราคาหุ้น MINT ที่ปัจจุบันขึ้นมาจากเดิมมูลค่าพื้นฐานปี 63 ที่ฝ่ายวิจัยประเมินไว้ที่ 15.00 บาท ส่วนภาพทางเทคนิค ราคาปัจจุบันฟื้นขึ้นมาแรง จ่อทดสอบแนวต้านเส้น EMA 200 วันที่ 23.60 แต่อย่างไรก็ตาม ดูเหมือนจะชะลอการขึ้น จากการเกิดแท่งเทียนเงาบนยาว พร้อมทั้งใกล้หลุด EMA 10 วัน หากเกิดขึ้น มีโอกาสถอยลง หาฐานแนวรับใหม่

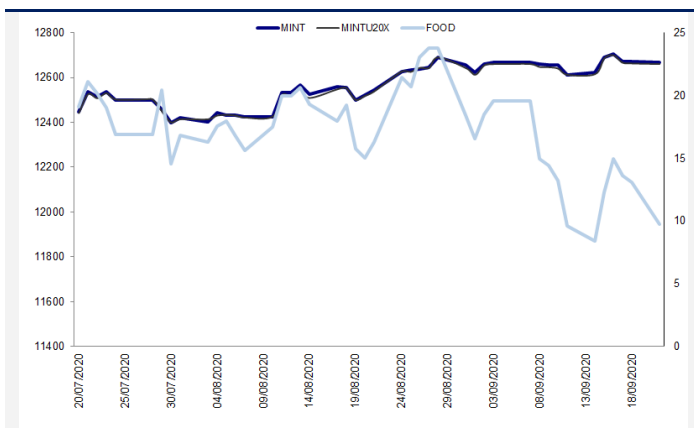
กลยุทธ์การลงทุน

แนะนำ Short MINTU20X ที่ 22.50 บาท เป้าทำกำไรที่ 21.50 บาท Cut Loss 0.50 บาทจากทุน

Future								Underlying			
Future	Settle Price	Basis	ASP Theory Price	Vol	OI	OI Change	Leverage	Upside	PER 63F	PBV 63F	EPS GROWTH 63F
MINTU20X	22.50	-0.10	22.60	1768	6660	342	6.48	-33.63%		1.51	-193.90%

ที่มา: สายงานวิจัย บล. เอเชีย พลัส

Historical Price



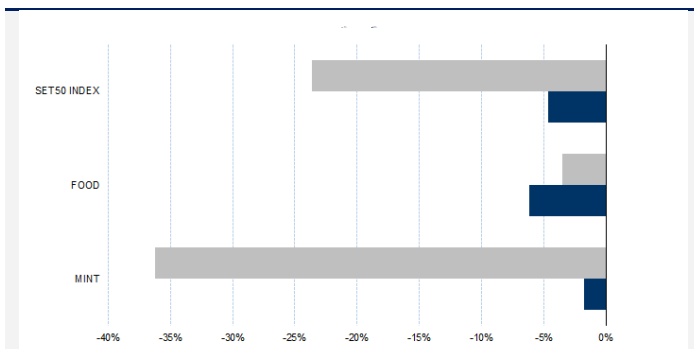
ที่มา: สายงานวิจัย บล. เอเชีย พลัส

คำนวณกำไรขาดทุนของ Stock Futures

นักลงทุนรายย่อย					
ราคาปิด future	chg (จุด) เทียบกับราคาปิด	กำไร (ขาดทุน)	ค่าธรรมเนียม +VAT (บาท)	กำไร (ขาดทุน)สุทธิ	
23.50	-1.00	(1,000)	4.27	(1,004)	
23.30	-0.80	(800)	4.27	(804)	
23.10	-0.60	(600)	4.27	(604)	
22.90	-0.40	(400)	4.27	(404)	
22.70	-0.20	(200)	4.27	(204)	
22.50	0.00	-	4.27	(4)	
22.30	0.20	200	4.27	196	
22.10	0.40	400	4.27	396	
21.90	0.60	600	4.27	596	
21.70	0.80	800	4.27	796	
21.50	1.00	1,000	4.27	996	

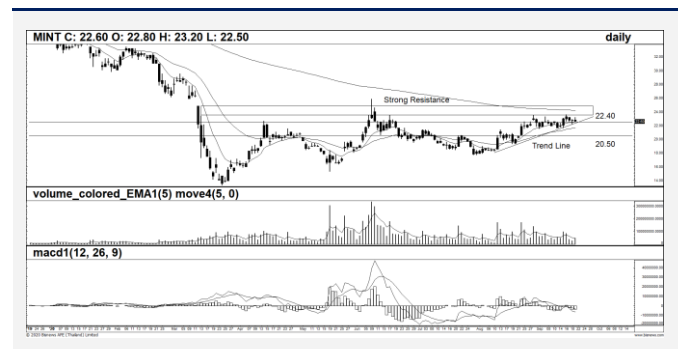
ที่มา: สายงานวิจัย บล. เอเชีย พลัส

Historical Return



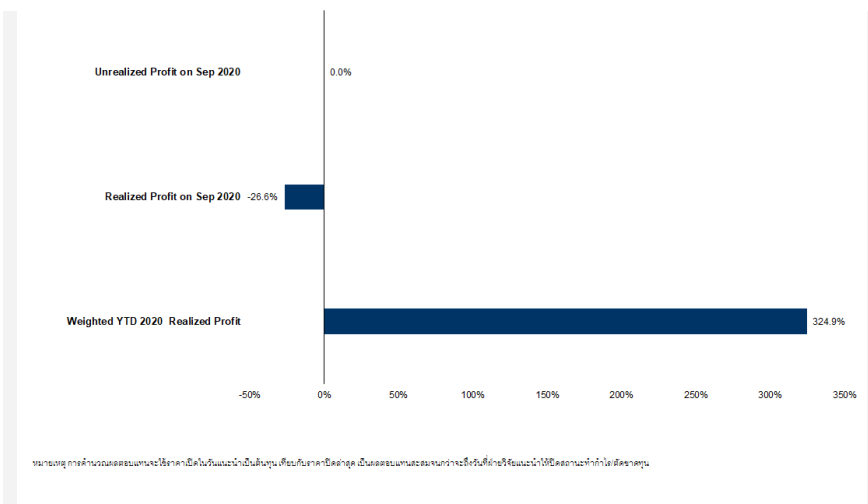
ที่มา: สายงานวิจัย บล. เอเชีย พลัส

Technical Chart



ที่มา: สายงานวิจัย บล. เอเชีย พลัส

Tracking Performance



ที่มา: สายงานวิจัย บล. เอเชีย พลัส

Top 20 Most Active Volume

No.	Future	Settle Price	Basis	ASP Theory Price	Vol	OI	OI Change	Leverage	Resistance	Support
1	SUPERU20	0.87	-0.01	0.88	170564	335904	8289	5.79	0.89	0.83
2	STAU20	26.55	-0.45	27.00	9413	6199	754	5.64	27.10	25.79
3	SIRIU20	0.69	0.02	0.67	7212	36094	-2805	5.88	0.71	0.68
4	AAVU20	1.86	0.00	1.86	4031	5871	22	5.44	1.89	1.75
5	IRPCU20	2.15	0.01	2.14	3396	14531	-2254	6.26	2.30	2.07
6	WHAU20	2.96	0.00	2.96	3147	38799	1994	7.08	3.10	2.83
7	WHAU20	2.96	0.00	2.96	3147	38799	1994	7.08	3.10	2.83
8	TRUEU20	3.24	0.02	3.22	3008	14351	-2499	8.47	3.31	3.17
9	EAU20	40.66	-0.84	41.50	2756	1336	-54	7.00	42.25	39.83
10	ESSO20	6.50	0.00	6.50	2626	11400	2548	5.18	6.84	6.43
11	PTTU20	35.30	0.05	35.25	2222	5336	415	10.31	35.95	34.51
12	JASU20	2.88	0.00	2.88	2204	64021	-14	6.32	3.09	2.82
13	MINTU20X	22.55	-0.15	22.70	1768	6660	342	6.51	23.63	22.08
14	PTGU20	17.45	-0.35	17.62	1730	3539	-275	6.33	18.17	16.63
15	KCEU20	30.20	-1.30	31.14	1547	4150	609	5.92	30.88	28.82
16	BEMU20	9.01	0.16	8.85	1536	9668	-1479	12.26	9.09	8.90
17	TMBU20	0.93	0.02	0.91	1531	41262	-505	5.99	0.95	0.92
18	GUNKULU20	2.29	0.01	2.28	1511	10120	507	8.57	2.43	2.19
19	INTUCHU20	54.00	-0.25	53.17	1302	6007	-642	11.90	54.75	53.90
20	PSLU20	4.28	0.00	4.28	1226	2182	-1188	4.02	4.59	4.09

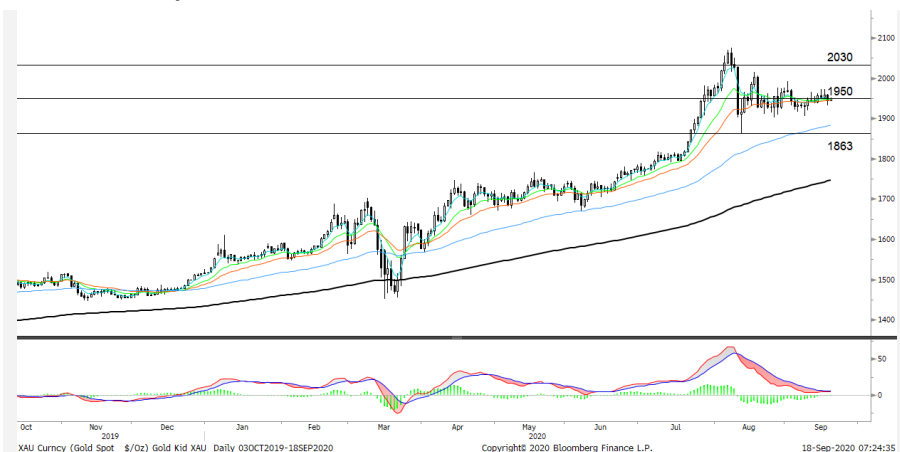
Gold Futures

ราคาทองคำตลาดสหรัฐเมื่อคืนดิ่งลงอย่างหนักกว่า 38.8 เหรียญฯ หรือ 1.99% แรงเทขายทองคำเป็นไปในทิศทางเดียวกับตลาดหุ้นสหรัฐและยุโรปที่ร่วงลงจากความกังวลต่อสถานการณ์การแพร่ระบาดของไวรัสโควิด-19 ที่ทวีความรุนแรงขึ้น นำมาสู่การใช้มาตรการล็อกดาวน์รอบใหม่ในหลายประเทศของยุโรป นอกจากนี้ความไม่แน่นอนเกี่ยวกับการออกมาตรการเยียวยาเศรษฐกิจรอบใหม่ในสหรัฐ จากความขัดแย้งกันที่มีในหลายประเด็นระหว่างสภาองเกรสและทำเนียบขาว รวมถึงการแข็งค่าของสกุลเงินดอลลาร์ หลังนักลงทุนแห่เข้าซื้อดอลลาร์ในฐานะสินทรัพย์ปลอดภัยเป็นอีกปัจจัยลบที่เข้ามากดดันราคาทองคำ สัปดาห์นี้ต้องจับตาด้อยถ่วงของเจ้าหน้าที่ธนาคารกลางสหรัฐ (เฟด) เพื่อหาสัญญาณบ่งชี้การออกมาตรการกระตุ้นเศรษฐกิจรอบใหม่ โดยเจ้าหน้าที่เฟดหลายราย รวมทั้งนายเจอโรม พาวเวล ประธานเฟด มีกำหนดกล่าวแถลงการณ์ต่อคณะกรรมการในสภาองเกรส

กลยุทธ์การลงทุน

ราคาทองคำ GFV20 เมื่อคืน ปรับลดลง 620 บาท ปิดอยู่ที่ 28,370 บาท เทียบเท่า 1,906.54 เหรียญฯ ต่ำกว่าราคาทองคำตลาด spot ล่าสุดที่เคลื่อนไหวบริเวณ 1,915-1,918 เหรียญฯ คาดราคา GFV20 วันนี้ จะอยู่ในกรอบ 28,400-28,600 บาท โดยการปรับฐานลงของราคาทองคำอย่างรุนแรง จะทำให้เกิดความผันผวนที่เพิ่มขึ้นในระยะสั้น จึงแนะนำให้ Trading 1,900-1,930 เหรียญฯ เทียบเท่า 28,300-28,700 บาท และกำหนดจุด Cut loss ไว้ 100 บาทจากทุน เพื่อป้องกันความเสี่ยงหากราคาทองคำเคลื่อนไหวผิดจากคาด

เทคนิควิเคราะห์ Gold Spot



ที่มา : สายงานวิจัย บล. เอเชีย พลัส

GOLD Technical: ราคาทองคำแกว่ง Sideway บริเวณเส้น EMA 10 วันที่ \$1940-\$1950 และเริ่มเกิดสัญญาณ Technical Rebound โดยทำจังหวะ Higher Low ทั้งนี้ ประเมินกรอบการเคลื่อนไหวไว้ที่ \$1940-\$2030

Gold Futures

FUTURES	Last	Chg	%Chg	Vol.	OI	OI Chg
GFV20	28,990	50	0.17	96	1,210	6
GFZ20	29,050	20	0.07	95	392	-35
GFG21	29,110	30	0.10	4	49	1

Mini Gold Futures

FUTURES	Last	Chg	%Chg	Vol.	OI	OI Chg
GF10V20	28,890	-60	-0.21	3,625	9,313	-1502
GF10Z20	28,950	-70	-0.24	1,087	6,211	275
GF10G21	29,020	-50	-0.17	567	2,180	60

หมายเหตุ : ราคาปิดของ Gold Futures (Night Session) Settle ณ เวลา 22.00 u. และปริมาณการซื้อขายเกิดขึ้นในช่วงเวลา 19.30-22.30 u.
ที่มา : สายงานวิจัย บล.เอเชีย พลัส

ASPS Gold Valuation Matrix (เหรียญฯ/ทรอยออนซ์)

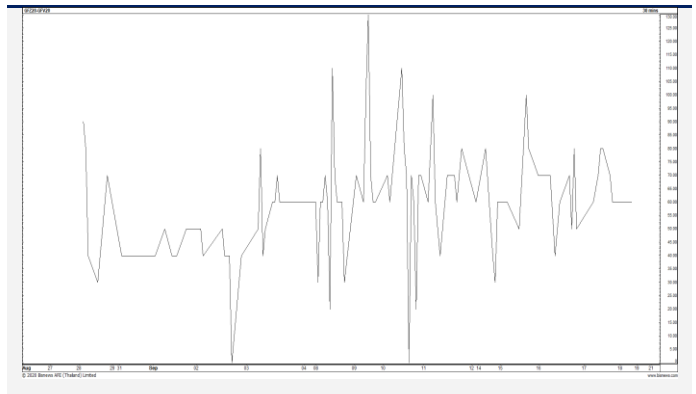
	▼					Dollar Index		▲				
	93	94	95	96	97	98	99	100	101	102	103	
40	1,617.66	1,589.21	1,560.76	1,532.31	1,503.86	1,475.41	1,446.96	1,418.52	1,390.07	1,361.62	1,333.17	
43	1,616.71	1,588.26	1,559.81	1,531.36	1,502.91	1,474.47	1,446.02	1,417.57	1,389.12	1,360.67	1,332.22	
46	1,615.76	1,587.31	1,558.86	1,530.42	1,501.97	1,473.52	1,445.07	1,416.62	1,388.17	1,359.72	1,331.28	
49	1,614.82	1,586.37	1,557.92	1,529.47	1,501.02	1,472.57	1,444.12	1,415.67	1,387.23	1,358.78	1,330.33	
52	1,613.87	1,585.42	1,556.97	1,528.52	1,500.07	1,471.62	1,443.18	1,414.73	1,386.28	1,357.83	1,329.38	
55	1,612.92	1,584.47	1,556.02	1,527.57	1,499.13	1,470.68	1,442.23	1,413.78	1,385.33	1,356.88	1,328.43	
58	1,611.97	1,583.53	1,555.08	1,526.63	1,498.18	1,469.73	1,441.28	1,412.83	1,384.38	1,355.94	1,327.49	
61	1,611.03	1,582.58	1,554.13	1,525.68	1,497.23	1,468.78	1,440.33	1,411.89	1,383.44	1,354.99	1,326.54	
64	1,610.08	1,581.63	1,553.18	1,524.73	1,496.28	1,467.84	1,439.39	1,410.94	1,382.49	1,354.04	1,325.59	
67	1,609.13	1,580.68	1,552.24	1,523.79	1,495.34	1,466.89	1,438.44	1,409.99	1,381.54	1,353.09	1,324.65	
70	1,608.19	1,579.74	1,551.29	1,522.84	1,494.39	1,465.94	1,437.49	1,409.04	1,380.60	1,352.15	1,323.70	
73	1,607.24	1,578.79	1,550.34	1,521.89	1,493.44	1,464.99	1,436.55	1,408.10	1,379.65	1,351.20	1,322.75	

การแปลงราคาทองคำให้เป็นบาท

GOLD Londin AM (USD/Ounce)	FX (บาท/ USD)				
	31.00	31.25	31.50	31.75	32.00
1,870	27,555	27,777	27,999	28,221	28,444
1,900	27,997	28,223	28,448	28,674	28,900
1,930	28,439	28,668	28,898	29,127	29,356
1,960	28,881	29,114	29,347	29,580	29,813
1,990	29,323	29,559	29,796	30,032	30,269
2,020	29,765	30,005	30,245	30,485	30,725
2,050	30,207	30,451	30,694	30,938	31,182
2,080	30,649	30,896	31,144	31,391	31,638
2,110	31,091	31,342	31,593	31,843	32,094

ที่มา: สายงานวิจัย บล. เอเชีย พลัส

Spread ระหว่าง GFV20 – GFQ20



ที่มา: สายงานวิจัย บล. เอเชีย พลัส

คำนวณกำไรขาดทุนของ Gold Futures

นักลงทุนรายย่อย				
(ค่าธรรมเนียม 490.10 บาท/สัญญา/ข้าง)				
ราคาปิด future	กำไร/เปลี่ยนแปลง	กำไร/ (ขาดทุน)	ค่าธรรมเนียม+ VAT (บาท)	กำไร/ (ขาดทุน)สุทธิ
29,240.00	250.0	12,500	(1,049)	11,451
29,190.00	200.0	10,000	(1,049)	8,951
29,140.00	150.0	7,500	(1,049)	6,451
29,090.00	100.0	5,000	(1,049)	3,951
29,040.00	50.0	2,500	(1,049)	1,451
28,990.00	0.0	-	(1,049)	(1,049)
28,940.00	-50.0	(2,500)	(1,049)	(3,549)
28,890.00	-100.0	(5,000)	(1,049)	(6,049)
28,840.00	-150.0	(7,500)	(1,049)	(8,549)
28,790.00	-200.0	(10,000)	(1,049)	(11,049)
28,740.00	-250.0	(12,500)	(1,049)	(13,549)

ที่มา: สายงานวิจัย บล. เอเชีย พลัส

คำนวณกำไรขาดทุนของ Mini Gold Futures

นักลงทุนรายย่อย				
(ค่าธรรมเนียม 98.10 บาท/สัญญา/ข้าง)				
ราคาปิด future	กำไร/เปลี่ยนแปลง	กำไร/ (ขาดทุน)	ค่าธรรมเนียม+ VAT (บาท)	กำไร/ (ขาดทุน)สุทธิ
29,140.00	250.0	2,500	(210)	2,290
29,090.00	200.0	2,000	(210)	1,790
29,040.00	150.0	1,500	(210)	1,290
28,990.00	100.0	1,000	(210)	790
28,940.00	50.0	500	(210)	290
28,890.00	0.0	-	(210)	(210)
28,840.00	-50.0	(500)	(210)	(710)
28,790.00	-100.0	(1,000)	(210)	(1,210)
28,740.00	-150.0	(1,500)	(210)	(1,710)
28,690.00	-200.0	(2,000)	(210)	(2,210)
28,640.00	-250.0	(2,500)	(210)	(2,710)

ที่มา: สายงานวิจัย บล. เอเชีย พลัส