

DERIVATIVES TALK

กลยุทธ์การลงทุนอนุพันธ์

29 กันยายน 2563 |



SET50 Futures:

การเปิด Short S50Z20 วันนี้ถูกปิด Cut Loss 4 จุด คาดว่า SET50 ยังอยู่ในภาวะที่ผันผวนเนื่องจากเป็นช่วงเป็น Series แนะนำ Trading S50Z20 กรอบ 790-805 จุด

SET50 Option:

สถานะ Long S50Z20P800 ปิด Cut Loss 3 จุด แนะนำสลับไปเปิด Long S50Z20P825 ที่ 36 จุด (SET50=813) เป้าทำกำไร 54 จุด (SET50=795) Cut Loss 3 จุดจากทุน

Single Stock Futures:

สถานะ Long AAVU20 ทุน 1.87 บาท ปัจจุบันขาดทุน 17.5% แนะนำถือต่อเพื่อปิดที่ราคา Settlement โดยยังหวังมาตรการให้ต่างชาติเข้าไทย ช่วยหนุน Sentiment ราคา

แนะนำเปิด Long MTCZ20 ที่ 50.80 บาท เป้าทำกำไรที่ 53 บาท Cut Loss 1 บาทจากทุน ทั้งนี้ประเมินภาพการเติบโตของพอร์ตสินเชื่อชัดเจนขึ้น หลังการคลาย Lockdown

Gold Futures:

ราคาทองคำติดตัวกลับมา แต่ยังคงเชื่อว่าจะไม่ผ่านระดับ 1900\$ ไปได้ง่ายๆ แนะนำให้ Trading GFV20 กรอบ 28120-28570 บาท (1870-1900\$) และให้ Short ที่กรอบบน

SET50 Index Futures / Option **P. 2**

Single Stock Futures **P. 4**

Gold Futures **P. 7**

*ภายใต้สภาวะที่ตลาดเผชิญกับความผันผวนสูง ทำให้การปรับกลยุทธ์ใน Derivative Talk ต้องสามารถดำเนินการได้อย่างรวดเร็วขึ้น ฝ่ายวิจัยฯจึงได้มีการเพิ่มช่องทางติดตามคำแนะนำกลยุทธ์การซื้อขายระหว่างวันทำการผ่าน 2 ช่องทาง เพื่อให้นักลงทุนสามารถปรับเปลี่ยนกลยุทธ์ได้มีประสิทธิภาพมากยิ่งขึ้น คือ

- แอปพลิเคชัน: **ASP Smart**
- Telegram: **ASIA PLUS GROUP**
(<http://bit.ly/TeleAsiaplusgroup>)

สถานะของนักลงทุน

All Futures Long(Short) Position : Contract				Accumulated Long(Short)		
	Long	Short	Net	2 Days	1 Weeks	1 Months
Institution	237,187	198,994	38,193	41,465	38,518	10,493
Foreign	345,888	331,267	14,621	24,829	14,184	10,379
Retail	216,403	269,217	-52,814	-66,294	-52,702	-20,872

SET50 Futures Long(Short) Position : Contract				Accumulated Long(Short)		
	Long	Short	Net	2 Days	1 Weeks	1 Months
Institution	82,158	82,465	-307	-3,319	-3,163	-5,380
Foreign	297,263	282,103	15,160	30,296	-9,309	-19,060
Retail	93,151	108,004	-14,853	-26,977	12,472	24,440

Single Stock Futures Long(Short) Position : Contract				Accumulated Long(Short)		
	Long	Short	Net	2 Days	1 Weeks	1 Months
Institution	135,679	109,158	26,521	28,470	21,374	-11,688
Foreign	35,050	36,255	-1,205	-6,140	23,475	38,323
Retail	105,023	130,339	-25,316	-22,330	-44,849	-26,635

Metal Futures Long(Short) Position : Contract				Accumulated Long(Short)		
	Long	Short	Net	2 Days	1 Weeks	1 Months
Institution	4,876	5,262	-386	635	-515	2,861
Foreign	13,575	12,909	666	673	17	-3,720
Retail	13,315	13,595	-280	-1,308	498	859

Call Option Long(Short) Position : Contract				Accumulated Long(Short)		
	Long	Short	Net	2 Days	1 Weeks	1 Months
Institution	259	103	156	-147	-753	-2,166
Foreign	1	52	-51	-51	-55	-384
Retail	2,619	2,724	-105	197	802	2,452

Put Option Long(Short) Position : Contract				Accumulated Long(Short)		
	Long	Short	Net	2 Days	1 Weeks	1 Months
Institution	581	430	151	350	475	-2,941
Foreign	3	44	-41	-26	477	1,820
Retail	4,768	4,878	-110	-324	-945	892

ที่มา: สายงานวิจัย บล. เอเชีย พลัส

RESEARCH DIVISION

บริษัทหลักทรัพย์ เอเชีย พลัส

เกิดศักดิ์ ทวีระธรรม

นักวิเคราะห์ปัจจัยพื้นฐานด้านตลาดทุน และทางเทคนิค
เลขทะเบียนนักวิเคราะห์: 004132

ประสิทธิ์ รัตนกิจมงคล, CISA, CFA

นักวิเคราะห์ปัจจัยพื้นฐานด้านตลาดทุน และด้านเทคนิค
เลขทะเบียนนักวิเคราะห์: 025917

นวลพรรณ น้อยรัชชกุล

นักวิเคราะห์ปัจจัยพื้นฐานด้านตลาดทุน และด้านเทคนิค
เลขทะเบียนนักวิเคราะห์: 019994

ชาญชัย พันการนาทิจ

นักวิเคราะห์ปัจจัยพื้นฐานด้านตลาดทุน และทางเทคนิค
เลขทะเบียนนักวิเคราะห์: 064045

ณัฐธร เกิดเนตร

ผู้ช่วยนักวิเคราะห์

SET50 Overview

ความคืบหน้าในการเจรจาเพื่อออกมาตรการกระตุ้นเศรษฐกิจรอบใหม่ของสหรัฐอเมริกา ระหว่างพรรคเดโมแครตและรีพับลิกันที่มีแนวโน้มหาข้อสรุปพร้อมกันได้ หนุนตลาดหุ้น สหรัฐฯ ขึ้นตัวแรง 1.7% เช่นเดียวกับราคาน้ำมันดิบที่เพิ่มขึ้น 1.2% ขณะที่ปัจจัยในประเทศให้ความสนใจไปที่การรายงานภาวะเศรษฐกิจเดือน ส.ค. ของ สศค. ที่โดยรวมเห็นภาพการฟื้นตัวต่อเนื่องจากเดือน ก.ค. และเชื่อว่า GDP Growth ในช่วง 3Q63 จะดีกว่า 2Q63 ที่หดตัว -12.2%yoy นอกจากนี้มีความคืบหน้าต่อการประชุม ศบค. วานนี้ อนุมัติแนวทางเปิดรับชาวต่างชาติเข้าประเทศ 6 กลุ่มเพื่อฟื้นฟูภาคการท่องเที่ยว สภาพแวดล้อมที่เป็นบวกข้างต้นอาจทำให้ SET50 Index ปรับขึ้นได้ในช่วงแรก แต่อย่างไรก็ตามเชื่อว่าความผันผวนระหว่างวันจะสูงขึ้น (โดยเฉพาะช่วง 1 ชม.สุดท้าย) จากเหตุการณ์ Roll Over และเร่งปิดสถานะใน Series U ทำให้การ Trading วันนี้ควรเพิ่มระดับระวัง โดยประเมินกรอบการเคลื่อนไหวของวันที่ 795-813 จุด

	SET50	S50U20	S50Z20
แนวรับ	795	795	790
แนวต้าน	813	813	805

*ภายใต้สภาวะที่ตลาดเผชิญกับความผันผวนสูง ฝ่ายวิจัยจึงได้มีการเพิ่มช่องทางติดตามคำแนะนำกลยุทธ์การซื้อขายระหว่างวันผ่าน 2 ช่องทาง คือ

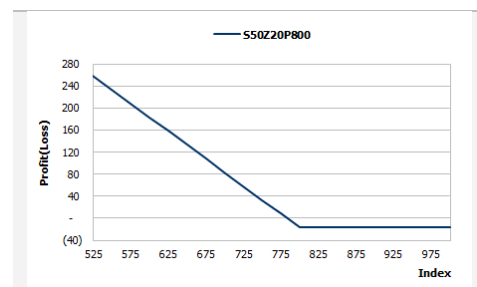
- แอปพลิเคชัน: [ASP Smart](#)
- Telegram: [ASIA PLUS GROUP](#)
(<http://bit.ly/TeleAsiaplusgroup>)

SET50 Index Futures

Direction Trading: การเปิด Short S50Z20 วานนี้ถูกปิด Cut Loss 4 จุด คาดว่า SET50 ยังอยู่ในภาวะที่ผันผวนเนื่องจากเป็นช่วงเป็น Series แนะนำ Trading S50Z20 กรอบ 790-805 จุด

Spread Trading: Spread ระหว่าง S50H21-S50Z20 ปัจจุบันอยู่ที่ -4.0 จุด อยู่สูงกว่าทางทฤษฎีที่ -7.93 จุด แนะนำให้รอ Short Spread ที่ไม่ต่ำกว่า -4.0 จุด โดยคาดหวังทำกำไรเมื่อ Spread ลู่เข้าสู่ค่าทางทฤษฎีที่ -7.93 จุด

SET50 Option: สถานะ Long S50Z20P800 ปิด Cut Loss 3 จุด แนะนำสลับไปเปิด Long S50Z20P825 ที่ 36 จุด (SET50=813) เป้าทำกำไร 54 จุด (SET50=795) Cut Loss 3 จุดจากทุน



หมายเหตุ : ตัวคูณดัชนีเท่ากับ 200 บาท ต่อ 1 จุด ของดัชนี

	Last	1Yr Hist. Volatility	2Week Hist. Volatility
SET50 Index	802.03	31.78675	18.92943

Call Option

	Premium	Chg	Break Even	Intrinsic Value	Time Value	All-in-Premium	Theory Price	Volume	Open Interest	Implied Volatility	Delta	Effective Gearing	Time Decay
S50Z20C850	0.10	0.00	> 850.1	0.00	0.10	5.99%	0.00	21	3325	52.22	0.01	105.65	0.1
S50Z20C825	0.10	0.00	> 825.1	0.00	0.10	2.88%	0.00	186	2346	29.35	0.02	175.96	0.0
S50Z20C800	3.30	2.20	> 803.3	2.03	1.27	0.16%	2.18	1016	2205	23.71	0.49	118.61	0.0
S50Z20C775	27.00	14.90	> 802	27.03	#N/A/N/A	0.00%	26.05	141	425	57.83	0.85	25.29	0.0
S50Z20C750	50.60	16.10	> 800.6	52.03	#N/A/N/A	-0.18%	51.05	7	169	na	1.00	15.85	0.0

Put Option

	Premium	Chg	Break Even	Intrinsic Value	Time Value	All-in-Premium	Theory Price	Volume	Open Interest	Implied Volatility	Delta	Effective Gearing	Time Decay
S50Z20P850	51.00	-14.60	< 799	47.97	3.03	-0.38%	48.95	102	2068	#N/A/N/A	-1.00	-16.67	0.0
S50Z20P825	25.50	-14.80	< 799.5	22.97	2.53	-0.32%	23.95	83	1720	37.86	-0.94	-30.37	0.0
S50Z20P800	4.00	-12.80	< 796	0.00	4.00	-0.75%	1.13	1289	4242	19.97	-0.51	-102.37	0.0
S50Z20P775	0.50	-2.90	< 774.5	0.00	0.50	-3.43%	0.00	1171	4218	38.29	-0.06	-89.40	0.0
S50Z20P750	0.10	-1.10	< 749.9	0.00	0.10	-6.50%	0.00	243	4857	59.75	-0.02	-158.12	-0.1

ที่มา: สายงานวิจัย บล. เอเชีย พลัส

ภาพรวมการซื้อขาย SET50 Index

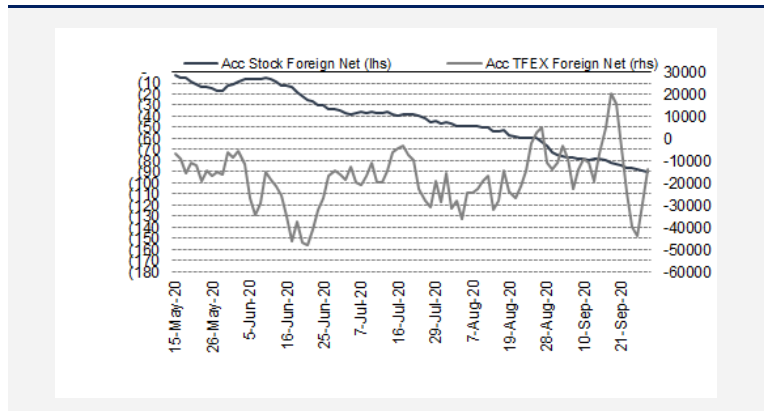
UNDERLYING	Close	Chg	%Chg	สรุปการซื้อขาย
SET50	802.03	16.00	1.99%	28/09/2020

Symbol	Settle	Chg	%Chg	Vol.	OI	OI Chg
S50V20	797.90	15.9	2.0%	267	719	184
S50X20	795.80	13.9	1.7%	14	65	-13
S50Z20	796.00	14.5	1.8%	266,683	359,796	104,507
S50H21	792.00	13.9	1.8%	6,561	12,190	728
S50M21	788.40	14.2	1.8%	2,916	4,979	-50
S50U20	799.70	15.7	2.0%	196,131	95,151	-41,697

	SET50 Futures Longa(Short) : สัญญา			สะสม Long(Short)		
	Long	Short	Net	2 วัน	2 สัปดาห์	QTD
สถาปน	82,158	82,465	-307	-3,319	-8,645	0
ต่างชาติ	297,263	282,103	15,160	30,296	5,286	0
รายย่อย	93,151	108,004	-14,853	-26,977	3,359	0

ที่มา: สายงานวิจัย บล. เอเชีย พลัส

ความสัมพันธ์สถานะของนักลงทุนต่างประเทศในตราสารทุน
และ: SET50 Futures



ที่มา: สายงานวิจัย บล. เอเชีย พลัส

คาดการณ์ Spread ณ สิ้นเดือนจาก ASPS Model

เป้าหมาย Spread ซีรียโทล - ซีรียโทล

	S50J20	S50K20	S50M20	S50N20	S50Q20	S50U20
ณ 29 เม.ย.63		ณ 28 พ.ค.63	ณ 29 มิ.ย.63	ณ 30 ก.ค.63	ณ 28 ส.ค.63	ณ 29 ก.ย.63
S50J20						
S50K20	-1.60					
S50M20	-1.32	0.28				
S50N20	-1.47	0.13	-0.15			
S50Q20	-5.84	-4.23	-4.52	-4.37		
S50U20	-6.88	-5.28	-5.56	-5.41	-1.04	

*สมมติฐานอัตราดอกเบี้ยนโยบายระหว่าง มิ.ย. - ก.ย. 63 เท่ากับ 0.5%

ที่มา: สายงานวิจัย บล. เอเชีย พลัส

SET50 ที่ระดับค่า PER ต่างๆ

SET 50 Sensitivity								
(ค่า)	ม.ค. 62E	มี.ค. 62E	เม.ย. 62E	พ.ค. 62E	มิ.ย. 62E	ก.ย. 62E	ธ.ค. 62E	
PER 15.5	898	870	857	843	830	789	748	
PER 16	926	899	885	871	857	815	773	
PER 16.5	955	927	912	898	883	840	797	
PER 17	984	955	940	925	910	866	821	
PER 17.5	1,013	983	967	952	937	891	845	
PER 18	1,042	1,011	995	979	964	916	869	
PER 18.5	1,071	1,039	1,023	1,007	990	942	893	
PER 19	1,100	1,067	1,050	1,034	1,017	967	918	

ที่มา: สายงานวิจัย บล. เอเชีย พลัส

คำนวณกำไรขาดทุนของ SET50 Futures

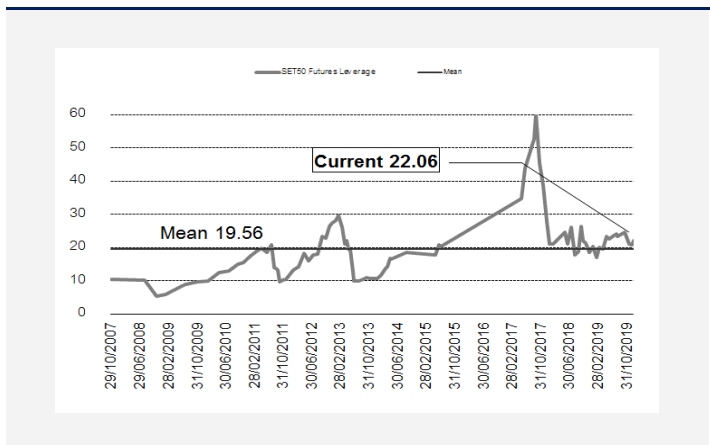
นักลงทุนรายย่อย

(ค่าธรรมเนียม 87.10 บาท/สัญญา/ข้าง)

ราคาปิด	chg (จุด)	กำไร	ค่าธรรมเนียม+ VAT (บาท)	กำไรสุทธิ
Futures	เทียบกับ	(ขาดทุน)		(ขาดทุน)สุทธิ
801.00	5.0	1,000	(186)	814
800.00	4.0	800	(186)	614
799.00	3.0	600	(186)	414
798.00	2.0	400	(186)	214
797.00	1.0	200	(186)	14
796.00	0.0	0.0	(186)	(186)
795.00	-1.0	(200)	(186)	(386)
794.00	-2.0	(400)	(186)	(586)
793.00	-3.0	(600)	(186)	(786)
792.00	-4.0	(800)	(186)	(986)
791.00	-5.0	(1,000)	(186)	(1,186)

ที่มา: สายงานวิจัย บล. เอเชีย พลัส

ระดับ Leverage ของ SET50 Futures



ที่มา: Thailand Clearing House, ฝ่ายวิจัย ASPS

Single Stock Futures

Long AAVU20

จากความคืบหน้าวัคซีนขึ้นทั่วโลกช่วยต่อยอดการเปิดเส้นทางบินต่างประเทศและการแข่งขันสายการบินที่กำลังลดลง ทำให้เชื่อว่ามีโอกาสฟื้นตัวเร็วกว่าที่คาด ส่วนประเด็น Soft Loan จะช่วยเพิ่มความยืดหยุ่น AAV ยังสามารถคงจำนวนฝูงบิน รวมถึงพนักงานส่วนใหญ่ต่อไปในปี 2564 นอกจากนี้ ยังได้ Sentiment บวกต่อเนื่องจาก กรม.เห็นชอบ ออกมาตรการท่องเที่ยว โดยเปิดรับนักท่องเที่ยวแบบ Long Stay เริ่ม ต.ค. นี้ หนุนรายได้ราว 1,200 ล้านบาท/เดือน

ส่วนภาพทางเทคนิค ราคาฟื้นตัวจากแนวรับที่ 1.84 บาท พร้อมเกิดแท่งเทียนเขียวเต็มแท่ง พร้อมมวลลุ่มสูงกว่าค่าเฉลี่ย 5 วัน ประกอบกับการยก Low ขึ้นของแท่งเทียนที่ เกิดขึ้น บ่งชี้ทิศทางการเกิด Technical Rebound มีโอกาสทดสอบ EMA 200 วัน

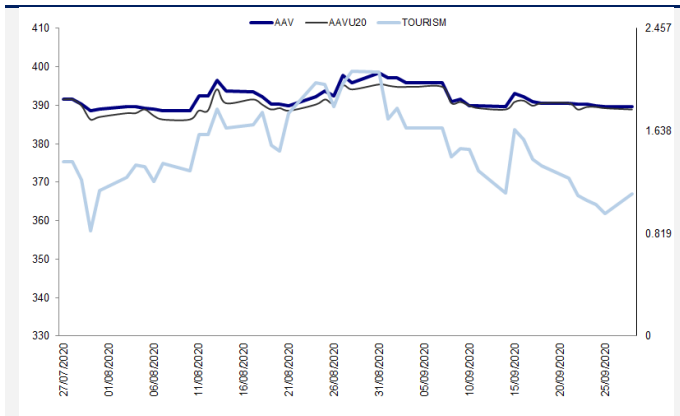
กลยุทธ์การลงทุน

สถานะ Long AAVU20 ทุน 1.87 บาท ปัจจุบันขาดทุน 17.50 % แนะนำถือ เป้าทำกำไรที่ 2 บาท Cut Loss 0.07 บาทจากทุน

Future								Underlying			
Future	Settle Price	Basis	ASP Theory Price	Vol	OI	OI Change	Leverage	Upside	PER 63F	PBV 63F	EPS GROWTH 63F
AAVU20	1.82	-0.01	1.83	4031	5871	22	5.35	12.38%		0.53	600.81%

ที่มา: สายงานวิจัย บล. เอเชีย พลัส

Historical Price



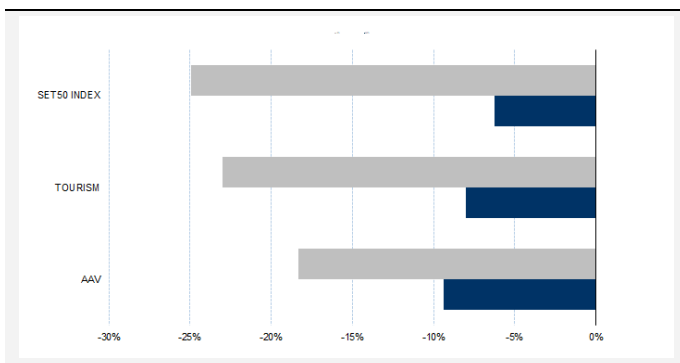
ที่มา: สายงานวิจัย บล. เอเชีย พลัส

คำนวณกำไรขาดทุนของ Stock Futures

นักลงทุนรายย่อย					
ราคาปิด future	chg (จุด) เทียบกับราคา	กำไร (บาท)	ค่าธรรมเนียม +VAT (บาท)	กำไรสุทธิ (บาท)	กำไรสุทธิ
2.30	0.5	500	0.90	499	
2.20	0.4	400	0.90	399	
2.10	0.3	300	0.90	299	
2.00	0.2	200	0.90	199	
1.90	0.1	100	0.90	99	
1.80	0.0	-	0.90	(1)	
1.70	-0.1	(100)	0.90	(101)	
1.60	-0.2	(200)	0.90	(201)	
1.50	-0.3	(300)	0.90	(301)	
1.40	-0.4	(400)	0.90	(401)	
1.30	-0.5	(500)	0.90	(501)	

ที่มา: สายงานวิจัย บล. เอเชีย พลัส

Historical Return



ที่มา: สายงานวิจัย บล. เอเชีย พลัส

Technical Chart



ที่มา: สายงานวิจัย บล. เอเชีย พลัส

Single Stock Futures

Long MTCZ20

กำไรสุทธิงวด 2Q63 ยังเดินหน้าทำ New High จากการตั้งสำรองหนี้ลดลงและสินเชื่อเติบโตต่อเนื่อง นำไปสู่การเพิ่มประมาณการกำไรสุทธิปี 2563-64 ขึ้นเฉลี่ย 7% ต่อปี จากการปรับลดสมมติฐาน credit cost ปี 2563-64 ลงมาที่ 0.8% โดยคาดการณ์กำไรสุทธิงวด 3Q63 จะเติบโตต่อเนื่องหลังจากที่รัฐบาลคลาย lock down และเป็นช่วงเปิดเทอมหนุนจากแนวโน้มสินเชื่อสุทธิงวด 3Q63 เติบโต

ภาพทางเทคนิค ทิศทางราคาหลังจากที่ Breakout เส้นกดอย่าง Downtrend Line ขึ้นมา ปัจจุบันราคาจะอยู่ในจังหวะการพักตัว แต่มีสัญญาณบวกทางเทคนิค จากการยืนเหนือเส้น EMA 10 วัน โดยเป็นการแกว่งในกรอบ Sideway ที่ 50.50-53.75 บาท

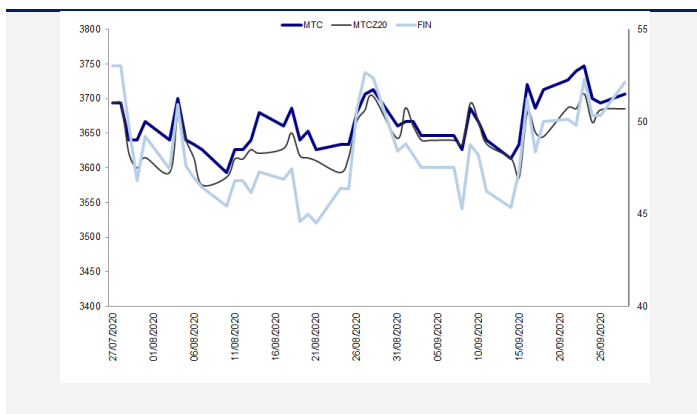
กลยุทธ์การลงทุน

รอเปิดสถานะ Long MTCZ20 ที่ 50.80 บาท เป้าทำกำไร 53 บาท Cut Loss 1 บาท จากทุน

Future								Underlying			
Future	Settle Price	Basis	ASP Theory Price	Vol	OI	OI Change	Leverage	Upside	PER 63F	PBV 63F	EPS GROWTH 63F
MTCZ20	50.70	-0.80	0.00	20	120	20	7.97	10.68%	21.23	5.33	21.39%

ที่มา: สายงานวิจัย บล. เอเชีย พลัส

Historical Price



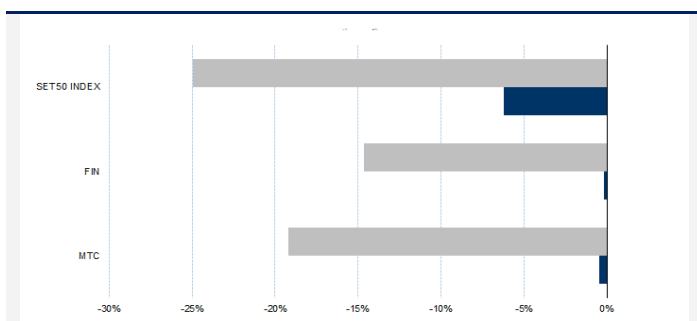
ที่มา: สายงานวิจัย บล. เอเชีย พลัส

คำนวณกำไรขาดทุนของ Stock Futures

นัทลงกรวยย่อย					
ราคาปิด future	chg (จุด) เกี่ยวกับราคา	กำไร (บาท)	ค่าธรรมเนียม +VAT (บาท)	กำไรสุทธิ (บาท)	กำไรสุทธิ (บาท)
51.20	0.5	500	7.45	493	
51.10	0.4	400	7.45	393	
51.00	0.3	300	7.45	293	
50.90	0.2	200	7.45	193	
50.80	0.1	100	7.45	93	
50.70	0.0	-	7.45	(7)	
50.60	-0.1	(100)	7.45	(107)	
50.50	-0.2	(200)	7.45	(207)	
50.40	-0.3	(300)	7.45	(307)	
50.30	-0.4	(400)	7.45	(407)	
50.20	-0.5	(500)	7.45	(507)	

ที่มา: สายงานวิจัย บล. เอเชีย พลัส

Historical Return



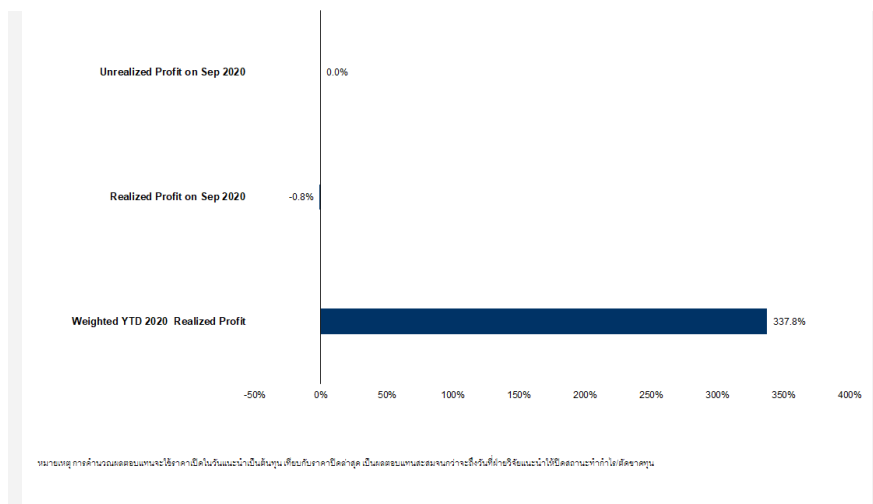
ที่มา: สายงานวิจัย บล. เอเชีย พลัส

Technical Chart



ที่มา: สายงานวิจัย บล. เอเชีย พลัส

Tracking Performance



ที่มา: สายงานวิจัย บล. เอเชีย พลัส

Top 20 Most Active Volume

No.	Future	Settle Price	Basis	ASP Theory Price	Vol	OI	OI Change	Leverage	Resistance	Support
1	STAU20	26.40	-0.10	26.50	9413	6199	754	5.53	27.70	26.15
2	SIRIU20	0.63	0.00	0.63	7212	36094	-2805	5.53	0.69	0.62
3	AAVU20	1.82	-0.01	1.83	4031	5871	22	5.35	1.89	1.74
4	IRPCU20	1.97	0.00	1.97	3396	14531	-2254	5.76	2.21	1.96
5	WHAU20	2.78	-0.06	2.84	3147	38799	1994	6.79	2.99	2.70
6	WHAU20	2.78	-0.06	2.84	3147	38799	1994	6.79	2.99	2.70
7	TRUEU20	3.12	0.00	3.12	3008	14351	-2499	8.21	3.26	3.10
8	EAU20	39.01	-0.49	39.50	2756	1336	-54	6.66	41.06	38.51
9	ESSOU20	5.83	-0.22	6.05	2626	11400	2548	4.82	6.29	5.81
10	PTTU20	32.56	0.06	32.50	2222	5336	415	9.50	35.20	32.85
11	JASU20	2.91	-0.01	2.92	2204	64021	-14	6.40	3.06	2.82
12	MINTU20X	19.95	-0.15	20.10	1768	6660	342	5.76	22.04	20.46
13	PTGU20	17.49	-0.21	17.52	1730	3539	-275	6.29	17.91	16.35
14	KCEU20	29.65	-1.35	30.64	1547	4150	609	5.83	30.96	29.21
15	BEMU20	8.50	-0.10	8.60	1536	9668	-1479	11.91	8.99	8.64
16	TMBU20	0.90	0.00	0.90	1531	41262	-505	5.92	0.92	0.88
17	GUNKULU20	2.30	0.00	2.30	1511	10120	507	8.65	2.39	2.16
18	INTUCHU20	52.00	-0.25	51.17	1302	6007	-642	11.46	54.17	52.39
19	PSLU20	5.15	0.00	5.15	1226	2182	-1188	4.84	5.05	4.55
20	CKU20	16.85	0.05	16.80	1210	2268	202	7.62	18.13	16.55

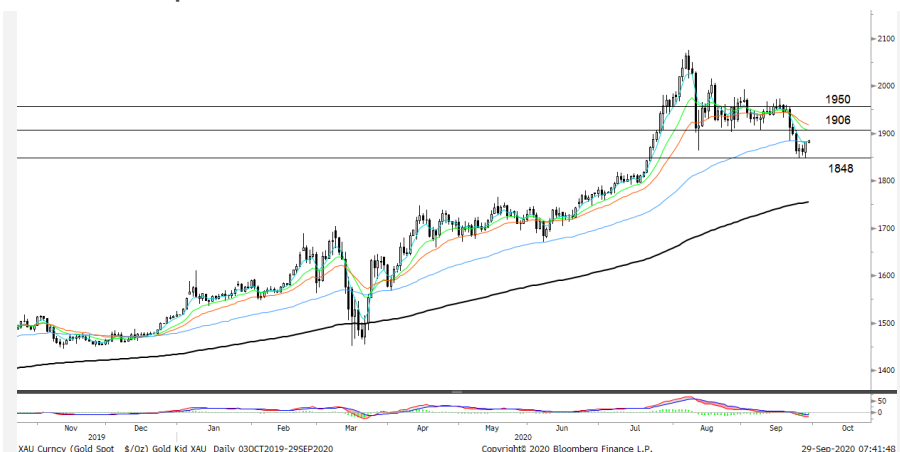
Gold Futures

ราคาทองคำตลาดสหรัฐเมื่อคืน ปรับเพิ่มขึ้น 19.8 เหรียญฯ หรือ 1.06% ปิดอยู่ที่ 1,881.21 เหรียญฯ จากแรงเข้าซื้อหลังราคาทองคำร่วงลงต่อเนื่องเกือบ 100 เหรียญฯ ในช่วงสัปดาห์ที่ผ่านมา นอกจากนี้การอ่อนค่าลงของค่าเงินดอลลาร์สหรัฐ จากระดับสูงสุดในรอบ 2 เดือนก่อน ทำให้ Dollar Index ปรับลดลง 0.54% ปิดบริเวณ 94.13 จุด รวมถึงการเข้าซื้อของกองทุน SPDR โดยวานนี้รายงานปริมาณการถือครองทองคำเพิ่มขึ้น 2.05 ตัน สู่ระดับ 1,268.89 ตัน ถือเป็นอีกปัจจัยหนุนต่อราคาทองคำ โดยประเด็นที่ต้องติดตามรอบสัปดาห์นี้ และคาดมีผลต่อการเคลื่อนไหวของค่าเงินดอลลาร์และราคาทองคำ ได้แก่ การดีเบตรอบแรกระหว่างประธานาธิบดีทรัมป์ และ นายโจ ไบเดน คู่ทำชิงในคืนวันนี้ (ตามเวลาสหรัฐ) รวมถึงการรายงานตัวเลขเศรษฐกิจสำคัญของสหรัฐ โดยเฉพาะอย่างยิ่ง จีดีพี 2Q63, การจ้างงานภาคเอกชน และนอกภาคการเกษตร เป็นต้น

กลยุทธ์การลงทุน

ราคาทองคำ GFV20 เมื่อคืน ปรับเพิ่มขึ้นตามราคาตลาดโลกรวม 210 บาท ปิดอยู่ที่ 28,300 บาท เทียบเท่า 1,881.56 เหรียญฯ ต่ำกว่าราคาทองคำตลาด spot ล่าสุดที่เคลื่อนไหวบริเวณ 1,885-1,886 เหรียญฯ คาดราคา GFV20 วันนี้ จะอยู่ในกรอบ 28,250-28,550 บาท แม้ราคาทองคำดีดตัวขึ้นจากการ Rebound และค่าเงินดอลลาร์สหรัฐอ่อนค่า แต่ช่วงสั้นๆ ยังมีความผันผวน จึงแนะนำให้นักลงทุน Trading บริเวณ 1,870-1,900 เหรียญฯ หรือ 28,120-28,570 บาท แต่หากราคาขึ้นไปเหนือกรอบบน 1,900 เหรียญฯ แนะนำให้รอเปิดสถานะ Short GFV20 เนื่องจาก ณ ราคาดังกล่าว น่าจะเริ่มมี upside จำกัดลง ทั้งนี้ นักลงทุนควรกำหนดจุด Cut loss ไว้ 100 บาทจากทุน เพื่อป้องกันความเสี่ยงหากราคาทองคำเคลื่อนไหวผิดจากคาด

เทคนิควิเคราะห์ Gold Spot



ที่มา : สายงานวิจัย บล. เอเชีย พลัส

GOLD Technical: หลังจากที่ถูกดุดันแนวรับ \$1906 ลงมา ทำให้ทิศทางราคาทองคำอยู่ในภาวะการแกว่งลงหาฐาน จะเห็นได้ว่าล่าสุด ราคาทองคำลงมาทดสอบแนวรับที่บริเวณ \$1848 และเริ่มทำฐานแนวรับใหม่ ทั้งนี้ ประเมินกรอบการเคลื่อนไหวไว้ที่ \$1848-\$1906

Gold Futures

FUTURES	Last	Chg	%Chg	Vol.	OI	OI Chg
GFV20	28,300	340	1.40	95	1,193	0
GFZ20	28,400	380	1.68	97	487	54
GFZ21	28,450	340	1.75	19	118	11

Mini Gold Futures

FUTURES	Last	Chg	%Chg	Vol.	OI	OI Chg
GF10V20	28,290	270	1.04	4,102	10,071	-226
GF10Z20	28,380	300	1.14	2,143	8,264	647
GF10G21	28,420	290	1.03	580	2,531	44

หมายเหตุ : ราคาปิดของ Gold Futures (Night Session) Settle ณ เวลา 22.00 u. และปริมาณการซื้อขายเกิดขึ้นในช่วงเวลา 19.30-22.30 u.

ที่มา : สายงานวิจัย บล.เอเชีย พลัส

ASPS Gold Valuation Matrix (เหรียญฯ/ทรอยออนซ์)

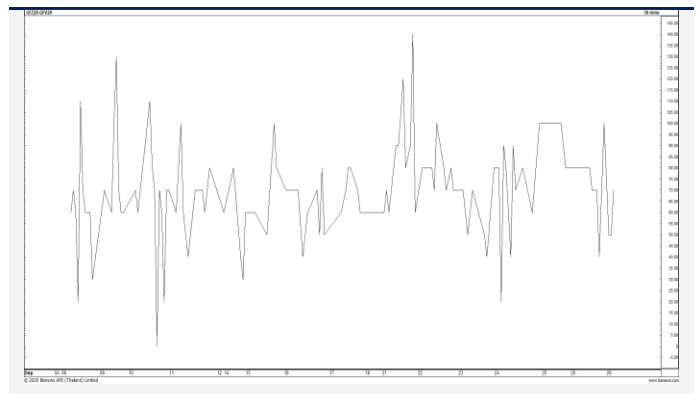
	←----->										
	93	94	95	Dollar Index				แข็งค่า			
				96	97	98	99	100	101	102	
40	1,617.66	1,589.21	1,560.76	1,532.31	1,503.86	1,475.41	1,446.96	1,418.52	1,390.07	1,361.62	1,333.17
43	1,616.71	1,588.26	1,559.81	1,531.36	1,502.91	1,474.47	1,446.02	1,417.57	1,389.12	1,360.67	1,332.22
46	1,615.76	1,587.31	1,558.86	1,530.42	1,501.97	1,473.52	1,445.07	1,416.62	1,388.17	1,359.72	1,331.28
49	1,614.82	1,586.37	1,557.92	1,529.47	1,501.02	1,472.57	1,444.12	1,415.67	1,387.23	1,358.78	1,330.33
52	1,613.87	1,585.42	1,556.97	1,528.52	1,500.07	1,471.62	1,443.18	1,414.73	1,386.28	1,357.83	1,329.38
55	1,612.92	1,584.47	1,556.02	1,527.57	1,499.13	1,470.68	1,442.23	1,413.78	1,385.33	1,356.88	1,328.43
58	1,611.97	1,583.52	1,555.08	1,526.63	1,498.18	1,469.73	1,441.28	1,412.83	1,384.38	1,355.94	1,327.49
61	1,611.03	1,582.58	1,554.13	1,525.68	1,497.23	1,468.78	1,440.33	1,411.89	1,383.44	1,354.99	1,326.54
64	1,610.08	1,581.63	1,553.18	1,524.73	1,496.28	1,467.84	1,439.39	1,410.94	1,382.49	1,354.04	1,325.59
67	1,609.13	1,580.68	1,552.24	1,523.79	1,495.34	1,466.89	1,438.44	1,409.99	1,381.54	1,353.09	1,324.65
70	1,608.19	1,579.74	1,551.29	1,522.84	1,494.39	1,465.94	1,437.49	1,409.04	1,380.60	1,352.15	1,323.70
73	1,607.24	1,578.79	1,550.34	1,521.89	1,493.44	1,464.99	1,436.55	1,408.10	1,379.65	1,351.20	1,322.75

การแปลงราคาทองคำให้เป็นบาท

GOLD Londin AM (USD/Ounce)	FX (บาท/ USD)					
	31.00	31.25	31.50	31.75	32.00	
1,780	26,229	26,440	26,652	26,863	27,075	
1,810	26,671	26,886	27,101	27,316	27,531	
1,840	27,113	27,331	27,550	27,769	27,987	
1,870	27,555	27,777	27,999	28,221	28,444	
1,900	27,997	28,223	28,448	28,674	28,900	
1,930	28,439	28,668	28,898	29,127	29,356	
1,960	28,881	29,114	29,347	29,580	29,813	
1,990	29,323	29,559	29,796	30,032	30,269	
2,020	29,765	30,005	30,245	30,485	30,725	

ที่มา: สายงานวิจัย บล. เอเชีย พลัส

Spread ระหว่าง GFV20 – GFQ20



ที่มา: สายงานวิจัย บล. เอเชีย พลัส

คำนวณกำไรขาดทุนของ Gold Futures

บัลลงทอนรายย่อย				
(ค่าธรรมเนียม 490.10 บาท/สัญญา/ข้าง)				
ราคาปิด future	เปลี่ยนแปลง	กำไร (ขาดทุน)	ค่าธรรมเนียม+ VAT (บาท)	กำไร (ขาดทุน)สุทธิ
28,550.00	250.0	12,500	(1,049)	11,451
28,500.00	200.0	10,000	(1,049)	8,951
28,450.00	150.0	7,500	(1,049)	6,451
28,400.00	100.0	5,000	(1,049)	3,951
28,350.00	50.0	2,500	(1,049)	1,451
28,300.00	0.0	-	(1,049)	(1,049)
28,250.00	-50.0	(2,500)	(1,049)	(3,549)
28,200.00	-100.0	(5,000)	(1,049)	(6,049)
28,150.00	-150.0	(7,500)	(1,049)	(8,549)
28,100.00	-200.0	(10,000)	(1,049)	(11,049)
28,050.00	-250.0	(12,500)	(1,049)	(13,549)

ที่มา: สายงานวิจัย บล. เอเชีย พลัส

คำนวณกำไรขาดทุนของ Mini Gold Futures

บัลลงทอนรายย่อย				
(ค่าธรรมเนียม 98.10 บาท/สัญญา/ข้าง)				
ราคาปิด future	เปลี่ยนแปลง	กำไร (ขาดทุน)	ค่าธรรมเนียม+ VAT (บาท)	กำไร (ขาดทุน)สุทธิ
28,540.00	250.0	2,500	(210)	2,290
28,490.00	200.0	2,000	(210)	1,790
28,440.00	150.0	1,500	(210)	1,290
28,390.00	100.0	1,000	(210)	790
28,340.00	50.0	500	(210)	290
28,290.00	0.0	-	(210)	(210)
28,240.00	-50.0	(500)	(210)	(710)
28,190.00	-100.0	(1,000)	(210)	(1,210)
28,140.00	-150.0	(1,500)	(210)	(1,710)
28,090.00	-200.0	(2,000)	(210)	(2,210)
28,040.00	-250.0	(2,500)	(210)	(2,710)

ที่มา: สายงานวิจัย บล. เอเชีย พลัส