

# DERIVATIVES TALK

## กลยุทธ์การลงทุนอนุพันธ์

1 ตุลาคม 2563



### SET50 Futures:

คาด SET50 เกิด Technical Rebound แต่ยังคงระวังแรงขายต่างชาติ ภาวะที่ยังไม่มีปัจจัยบวกหนุน แนะนำ Trading S50Z20 กรอบ 775- 788 จุด

### SET50 Option:

แนะนำให้ปรับมาเปิด Long S50Z20P800 ที่ 27 จุด (SET50=793) เป้าทำกำไร 40 จุด (SET50=780) Cut Loss 3 จุดจากทุน คาด SET50 Rebound แต่ Upside จำกัด

### Single Stock Futures:

คงคำแนะนำให้รอเปิด Short PTTGCZ20 ที่ 40.75 บาท เป้าทำกำไร 38.75 บาท Cut Loss 1 บาทจากทุน โดย PTTGC ถือเป็นหุ้นที่มีความเสี่ยงต่อการเกิด Short Sell

สถานะ Long MTCZ20 ทุน 50.56 บาท ปิดขาดทุน 22.6% แนะนำให้รอทำ Follow Short MINTZ20X เมื่อหลุด 19.76 บาท เป้าทำกำไร 18.50 บาท Cut Loss 0.50 บาท

### Gold Futures:

ราคาทองคำอยู่ในภาวะผันผวนโดยล่าสุดถูกขายทำกำไรออกมา ยังไม่แนะนำให้ถือสถานะข้ามวันแต่สามารถ Trading GFV20 กรอบ 28110-28560 บาท (1870-1900\$)

SET50 Index Futures / Option P. 2

Single Stock Futures P. 4

Gold Futures P. 7

\*ภายใต้สภาวะที่ตลาดเผชิญกับความผันผวนสูง ทำให้การปรับกลยุทธ์ใน Derivative Talk ต้องสามารถดำเนินการได้อย่างรวดเร็วขึ้น ฝ่ายวิจัยฯจึงได้มีการเพิ่มช่องทางติดตามคำแนะนำกลยุทธ์การซื้อขายระหว่างวันทำการผ่าน 2 ช่องทาง เพื่อให้นักลงทุนสามารถปรับเปลี่ยนกลยุทธ์ได้มีประสิทธิภาพมากยิ่งขึ้น คือ

- แอปพลิเคชัน: [ASP Smart](#)
- Telegram: [ASIA PLUS GROUP](#)  
(<http://bit.ly/TeleAsiaplusgroup>)

### สถานะของนักลงทุน

All Futures Long(Short) Position : Contract			Accumulated Long(Short)			
	Long	Short	Net	2 Days	1 Weeks	1 Months
Institution	91,239	88,496	2,743	7,897	51,182	22,745
Foreign	96,546	112,999	-16,453	14,941	24,939	55,467
Retail	181,453	167,743	13,710	-22,838	-76,121	-78,212

SET50 Futures Long(Short) Position : Contract			Accumulated Long(Short)			
	Long	Short	Net	2 Days	1 Weeks	1 Months
Institution	39,025	40,650	-1,625	-4,746	-9,294	-15,730
Foreign	72,738	79,603	-6,865	17,376	43,559	17,315
Retail	116,084	107,594	8,490	-12,630	-34,265	-1,585

Single Stock Futures Long(Short) Position : Contract			Accumulated Long(Short)			
	Long	Short	Net	2 Days	1 Weeks	1 Months
Institution	39,244	32,993	6,251	6,777	39,148	-407
Foreign	10,413	17,473	-7,060	-8,235	-23,964	35,333
Retail	38,979	38,170	809	1,458	-15,184	-34,926

Metal Futures Long(Short) Position : Contract			Accumulated Long(Short)			
	Long	Short	Net	2 Days	1 Weeks	1 Months
Institution	9,978	12,211	-2,233	-688	-228	2,173
Foreign	13,395	15,923	-2,528	5,800	5,344	2,080
Retail	20,548	15,787	4,761	-5,112	-5,116	-4,253

Call Option Long(Short) Position : Contract			Accumulated Long(Short)			
	Long	Short	Net	2 Days	1 Weeks	1 Months
Institution	199	578	-379	-472	-643	-2,297
Foreign	1	26	-25	-76	-80	-372
Retail	3,143	2,764	379	497	718	2,609

Put Option Long(Short) Position : Contract			Accumulated Long(Short)			
	Long	Short	Net	2 Days	1 Weeks	1 Months
Institution	1,091	380	711	635	488	-2,031
Foreign	2	223	-221	-220	307	1,674
Retail	6,217	6,707	-490	-412	-255	202

ที่มา: สายงานวิจัย บล. เอเชีย พลัส

### RESEARCH DIVISION

บริษัทหลักทรัพย์ เอเชีย พลัส

#### เกิดศักดิ์ ทวีระธรรม

นักวิเคราะห์ปัจจัยพื้นฐานด้านตลาดทุน และทางเทคนิค  
เลขทะเบียนนักวิเคราะห์: 004132

#### ประสิทธิ์ รัตนกิจมงคล, CISA, CFA

นักวิเคราะห์ปัจจัยพื้นฐานด้านตลาดทุน และด้านเทคนิค  
เลขทะเบียนนักวิเคราะห์: 025917

#### นวลพรรณ น้อยรัชชกุล

นักวิเคราะห์ปัจจัยพื้นฐานด้านตลาดทุน และด้านเทคนิค  
เลขทะเบียนนักวิเคราะห์: 019994

#### ชาญชัย พันการนาจิก

นักวิเคราะห์ปัจจัยพื้นฐานด้านตลาดทุน และทางเทคนิค  
เลขทะเบียนนักวิเคราะห์: 064045

#### ธนัฐธรรม เกิดเนตร

ผู้ช่วยนักวิเคราะห์

## SET50 Overview

SET50 Index วานนี้ปรับตัวลงแรง 15.37 จุด ตามทิศทางดัชนี Dow Jones Futures ที่ปรับตัวลงกว่า 200 จุด หลังการตีเบตยกแระระหว่างประธานาธิบดีทรัมป์ และ โจ ไบเดน ซึ่งผลสำรวจออกมาในยกแรกให้โจ ไบเดน ทำได้ดีกว่า กระตุ้นให้เกิดความกังวลต่อการปรับโครงสร้างภาษีสหรัฐฯ สำหรับวันนี้จากดัชนี Dow Jones ล่าสุดปรับขึ้นแรงกว่า 300 จุด ตอรับงบประมาณชั่วคราวสหรัฐฯผ่านสภาองเกรส ทำให้หลีกเลี่ยงเหตุการณ์ Government Shutdown นอกจากนี้ยังคาดหวังต่อความคืบหน้ามาตรการกระตุ้นเศรษฐกิจรอบใหม่วงเงิน 2.2 ล้านล้านเหรียญฯ น่าจะทำให้ SET50 Index ีแนวโน้มกลับได้บ้าง แต่อย่างไรก็ตามทิศทางเม็ดเงินของนักลงทุนสถาบันในประเทศและต่างชาติที่ยังไหลออกยังทำให้การขึ้นจำกัดตามกรอบ 780-793 จุด ส่วนประเด็นอื่นๆ ให้ความสนใจไปที่ความเห็นรองนายกฯ เปิดเผยว่าเตรียมพิจารณามาตรการกระตุ้นการบริโภคในประเทศเพิ่มเติม โดยมาตรการในครั้งนี้จะมีเป้าหมายเป็นกลุ่มผู้เสียภาษี และมีรายได้สูงซึ่งจะหารือในที่ประชุม ศบค. ในวันที่ 7 ต.ค. ต่อไป อาจเห็นแรงเก็งกำไรในกลุ่มค่าปลีก เป็นต้น

	SET50	S50Z20	S50H21
แนวรับ	780	775	770
แนวต้าน	793	788	785

\*ภายใต้สภาวะที่ตลาดเผชิญกับความผันผวนสูง ฝ่ายวิจัยจึงได้มีการเพิ่มช่องทางติดตามคำแนะนำกลยุทธ์การซื้อขายระหว่างวันผ่าน 2 ช่องทาง คือ

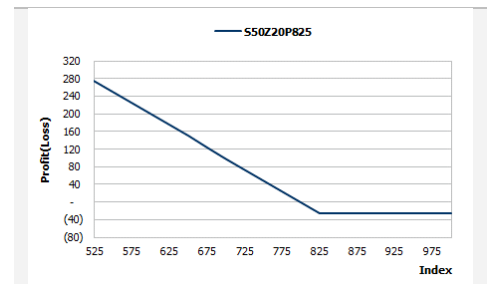
- แอปพลิเคชัน: [ASP Smart](#)
- Telegram: [ASIA PLUS GROUP](#)  
(<http://bit.ly/TeleAsiaplusgroup>)

## SET50 Index Futures

**Direction Trading:** คาด SET50 เกิด Technical Rebound แต่ยังคงต้องระวังแรงขายต่างชาติ ขณะที่ยังไม่มีปัจจัยบวกหนุน แนะนำ Trading S50Z20 กรอบ 775- 788 จุด

**Spread Trading:** นักลงทุนน่าจะเปิดสถานะ Short Spread ระหว่าง S50H21-S50Z20 ได้ที่ไม่ต่ำกว่า -4.0 จุด ปัจจุบันมีกำไรอย่างน้อย 0.2 จุดแนะนำถือต่อคาดหวัง Spread ลู่เข้าค่าทางทฤษฎีที่ -7.93 จุด

**SET50 Option:** แนะนำให้ปรับมาเปิด Long S50Z20P800 ที่ 27 จุด (SET50=793) เบ้าทำกำไร 40 จุด (SET50=780) Cut Loss 3 จุดจากทุน คาด SET50 Rebound แต่ Upside จำกัด



หมายเหตุ : ตัวคูณดัชนีเท่ากับ 200 บาท ต่อ 1 จุดของดัชนี

	Last	1Yr Hist. Volatility	2Week Hist. Volatility
SET50 Index	781.06	31.84285	19.55526

### Call Option

	Premium	Chg	Break Even	Intrinsic Value	Time Value	All-in-Premium	Theory Price	Volume	Open Interest	Implied Volatility	Delta	Effective Gearing	Time Decay
S50Z20C875	2.80	-2.10	> 877.8	0.00	2.80	12.39%	4.25	329	1365	17.35	0.09	25.74	0.1
S50Z20C850	5.40	-3.50	> 855.4	0.00	5.40	9.52%	7.56	682	1534	17.03	0.16	22.57	0.1
S50Z20C825	10.20	-5.70	> 835.2	0.00	10.20	6.93%	12.79	445	1791	16.80	0.26	20.11	0.1
S50Z20C800	17.60	-8.60	> 817.6	0.00	17.60	4.68%	20.55	855	1597	17.74	0.39	17.28	0.0
S50Z20C775	29.60	-12.40	> 804.6	6.06	23.54	3.01%	31.36	284	443	18.29	0.53	14.02	0.0

### Put Option

	Premium	Chg	Break Even	Intrinsic Value	Time Value	All-in-Premium	Theory Price	Volume	Open Interest	Implied Volatility	Delta	Effective Gearing	Time Decay
S50Z20P875	95.30	6.70	< 779.7	93.94	1.36	-0.17%	100.94	5	167	19.78	-0.84	-7.75	0.0
S50Z20P850	76.50	12.50	< 773.5	68.94	7.56	-0.97%	79.27	49	282	16.05	-0.85	-9.49	0.0
S50Z20P825	55.30	9.30	< 769.7	43.94	11.36	-1.45%	59.52	98	672	17.55	-0.72	-10.78	0.0
S50Z20P800	39.70	7.50	< 760.3	18.94	20.76	-2.66%	42.29	709	2047	17.81	-0.59	-11.95	0.0
S50Z20P775	26.10	4.10	< 748.9	0.00	26.10	-4.12%	28.12	659	2318	17.74	-0.46	-13.78	0.0

ที่มา: สายงานวิจัย บล. เอเซีย พลัส

ภาพรวมการซื้อขาย SET50 Index

UNDERLYING	Close	Chg	%Chg	สรุปการซื้อขาย
SET50	781.06	-15.37	-1.97%	30/09/2020

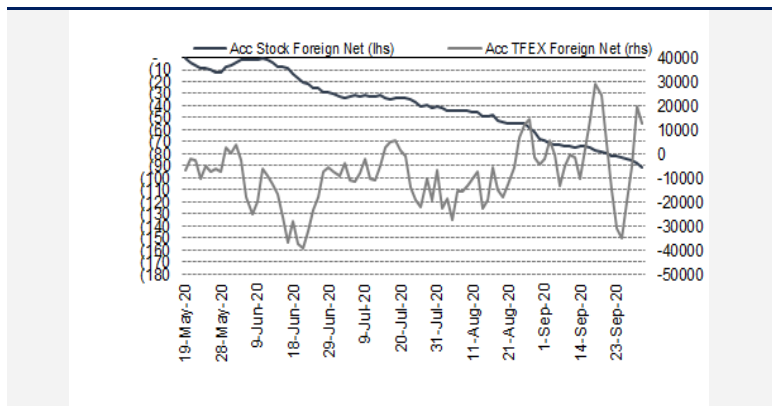
Symbol	Settle	Chg	%Chg	Vol.	OI	OI Chg
S50V20	779.00	-14.3	-1.8%	244	672	-53
S50X20	779.00	-14.8	-1.9%	80	93	0
S50Z20	778.40	-15.5	-2.0%	205,170	388,233	15,160
S50H21	774.70	-14.7	-1.9%	18,454	13,911	746
S50M21	770.50	-15.1	-2.0%	3,283	5,252	100
S50U20	798.80	4.0	0.5%	39,907	33,257	0

SET50 Futures Long(Short) : สัญญา	สถานะ Long(Short)			2 วัน	2 สัปดาห์	QTD
	Long	Short	Net			
สถาบัน	39,025	40,650	-1,625	-4,746	-9,712	0
ต่างชาติ	72,738	79,603	-6,865	17,376	-1,619	0
รายย่อย	116,084	107,594	8,490	-12,630	11,331	0

ที่มา: สายงานวิจัย บล. เอเชีย พลัส

ความสัมพันธ์สถานะของนักลงทุนต่างประเทศในตราสารทุน  
และ SET50 Futures



ที่มา: สายงานวิจัย บล. เอเชีย พลัส

คาดการณ์ Spread ณ สิ้นเดือนจาก ASPS Model

	เป้าหมาย Spread ซีรียโกล - ซีรียโกล					
	S50J20	S50K20	S50M20	S50N20	S50Q20	S50U20
	ณ 29 เม.ย.63	ณ 28 พ.ค.63	ณ 29 มิ.ย.63	ณ 30 ก.ค.63	ณ 28 ส.ค.63	ณ 29 ก.ย.63
S50J20						
S50K20	-1.60					
S50M20	-1.32	0.28				
S50N20	-1.47	0.13	-0.15			
S50Q20	-5.84	-4.23	-4.52	-4.37		
S50U20	-6.88	-5.28	-5.56	-5.41	-1.04	

\*สมมติฐานอัตราดอกเบี้ยนโยบายระหว่าง มี.ย. - ก.ย. 63 เท่ากับ 0.5%

ที่มา: สายงานวิจัย บล. เอเชีย พลัส

SET50 ที่ระดับค่า PER ต่างๆ

SET 50 Sensitivity	ม.ค. 62E	มี.ค. 62E	เม.ย. 62E	พ.ค. 62E	มิ.ย. 62E	ก.ย. 62E	ธ.ค. 62E
PER 15.5	898	870	857	843	830	789	748
PER 16	926	899	885	871	857	815	773
PER 16.5	955	927	912	898	883	840	797
PER 17	984	955	940	925	910	866	821
PER 17.5	1,013	983	967	952	937	891	845
PER 18	1,042	1,011	995	979	964	916	869
PER 18.5	1,071	1,039	1,023	1,007	990	942	893
PER 19	1,100	1,067	1,050	1,034	1,017	967	918

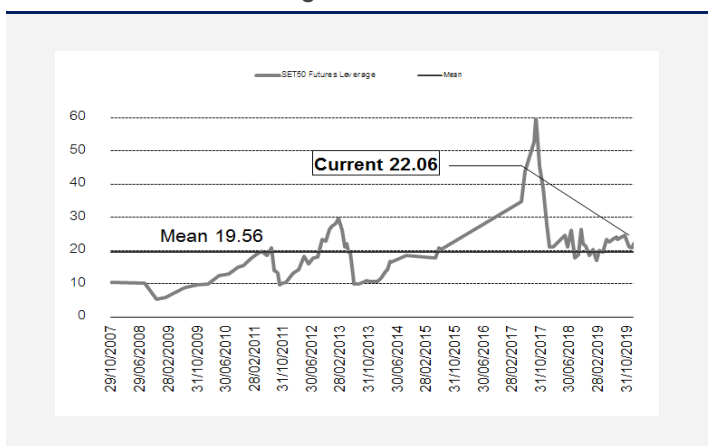
ที่มา: สายงานวิจัย บล. เอเชีย พลัส

คำนวณกำไรขาดทุนของ SET50 Futures

นักลงทุนรายย่อย					
(ค่าธรรมเนียม 87.10 บาท/สัญญา/ข้าง)					
ราคาปิด	chg (จุด)	กำไร	ค่าธรรมเนียม+	กำไร	
Futures	เทียบกับ	(ขาดทุน)	VAT (บาท)	(ขาดทุน)สุทธิ	
783.40	5.0	1,000	(186)	814	
782.40	4.0	800	(186)	614	
781.40	3.0	600	(186)	414	
780.40	2.0	400	(186)	214	
779.40	1.0	200	(186)	14	
<b>778.40</b>	<b>0.0</b>	<b>0.0</b>	<b>(186)</b>	<b>(186)</b>	
777.40	-1.0	(200)	(186)	(386)	
776.40	-2.0	(400)	(186)	(586)	
775.40	-3.0	(600)	(186)	(786)	
774.40	-4.0	(800)	(186)	(986)	
773.40	-5.0	(1,000)	(186)	(1,186)	

ที่มา: สายงานวิจัย บล. เอเชีย พลัส

ระดับ Leverage ของ SET50 Futures



ที่มา: Thailand Clearing House, ฝ่ายวิจัย ASPS

## Single Stock Futures

### Short PTTGCZ20

ราคาหุ้นในระยะสั้นยังขาดแรงขับเคลื่อน อีกทั้งยังมีความเสี่ยงถูกแรงขายปรับพอร์ตของนักลงทุนสถาบันฯ เพื่อเตรียมซื้อหุ้น SCGP ในช่วงต้นเดือน ต.ค. 63 คาดว่าจะกดดันต่อหุ้นในกลุ่ม SET50 Index และในรายอุตสาหกรรมใกล้เคียงอย่างกลุ่มปิโตรฯ ส่วนภาพทางเทคนิค ราคาแกว่งในกรอบ Downtrend Channel พร้อมมีสัญญาณทางเทคนิค จากการทำจังหวะ Lower High บ่งชี้ทิศทางขาลง ทั้งนี้ หากราคาปรับตัวในระยะสั้นมาบริเวณกรอบบน ใช้เป็นจังหวะการเปิดสถานะ Short

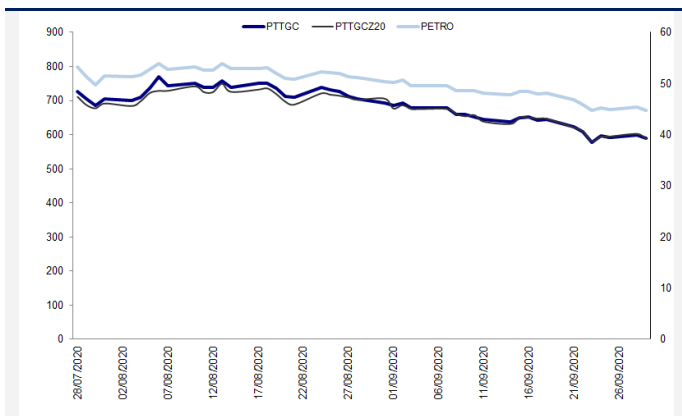
### กลยุทธ์การลงทุน

รอเปิดสถานะ Short PTTGCZ20 ที่ 40.75 บาท เป้า 38.75 บาท Cut Loss 1 บาทจากทุน

Future								Underlying			
Future	Settle Price	Basis	ASP Theory Price	Vol	OI	OI Change	Leverage	Upside	PER 63F	PBV 63F	EPS GROWTH 63F
PTTGCZ20	39.25	0.00	39.25	22	364	1	6.38	14.65%	83.87	0.60	-81.94%

ที่มา: สายงานวิจัย บล. เอเชีย พลัส

Historical Price



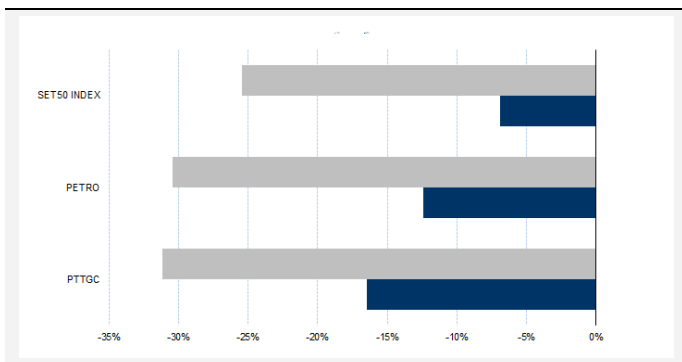
ที่มา: สายงานวิจัย บล. เอเชีย พลัส

คำนวณกำไรขาดทุนของ Stock Futures

นักลงทุนรายย่อย					
ราคาปิด future	chg (จุด) เทียบกับราคาปิด	กำไร (ขาดทุน) (บาท)	ค่าธรรมเนียม +VAT (บาท)	กำไรสุทธิ (ขาดทุน)สุทธิ	กำไร
40.25	-1.00	(1,000)	7.12	(1,007)	
40.05	-0.80	(800)	7.12	(807)	
39.85	-0.60	(600)	7.12	(607)	
39.65	-0.40	(400)	7.12	(407)	
39.45	-0.20	(200)	7.12	(207)	
<b>39.25</b>	0.00	-	7.12	(7)	
39.05	0.20	200	7.12	193	
38.85	0.40	400	7.12	393	
38.65	0.60	600	7.12	593	
38.45	0.80	800	7.12	793	
38.25	1.00	1,000	7.12	993	

ที่มา: สายงานวิจัย บล. เอเชีย พลัส

Historical Return



ที่มา: สายงานวิจัย บล. เอเชีย พลัส

Technical Chart



ที่มา: สายงานวิจัย บล. เอเชีย พลัส

## Single Stock Futures

### Short MINTZ20X

เป็นหนึ่งในหุ้นที่ Valuation แพงและมีการถูก Short sales ปริมาณมากในช่วง 1 เดือนที่ผ่านมา อาจส่งผลกระทบต่อราคการกลับมาเปิดให้มีการ Short Sales ตามปกติในวันนี้ ขณะที่แนวโน้มผลการดำเนินงานต้องใช้เวลายาวอย่างน้อย 2 ปี จะกลับเข้ามาสู่จุดเดียวกับปี 62 หลัง COVID-19 ที่แพร่ระบาดไปทั่วโลก ส่งผลกำลังซื้อมีทิศทางชะลอตัว

ภาพทางเทคนิค แกว่งอยู่ในแนวโน้มขาลง หลังจากทีหลุดแนวรับ EMA 10 วันลงมา นอกจากนี้ หากวิเคราะห์จากแท่งเทียนปัจจุบันจ่อหลุด Low เดิม หากเกิดขึ้น จะเป็นการเปิด Downside มีความเสี่ยงถูกแรงขายกดดันต่อ

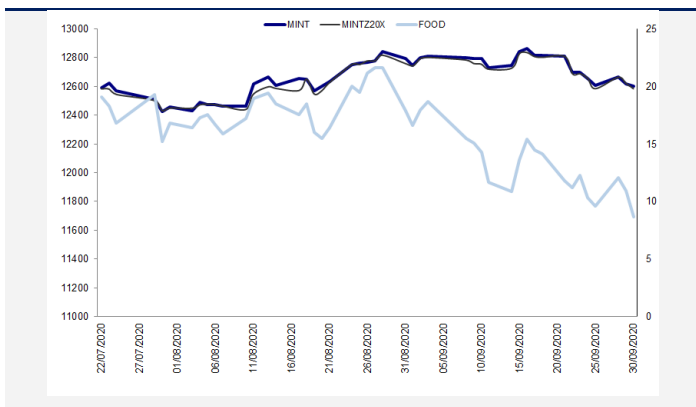
### กลยุทธ์การลงทุน

ขอ Follow Short MINTZ20X หากต่ำกว่า 19.76 บาท เป้าทำกำไร 18.50 บาท Cut Loss 0.50 บาทจากทุน

Future								Underlying			
Future	Settle Price	Basis	ASP Theory Price	Vol	OI	OI Change	Leverage	Upside	PER 63F	PBV 63F	EPS GROWTH 63F
MINTZ20X	19.81	-0.19	20.00	1	3652	1	5.74	-25.00%		1.33	-193.90%

ที่มา: สายงานวิจัย บล. เอเซีย พลัส

### Historical Price



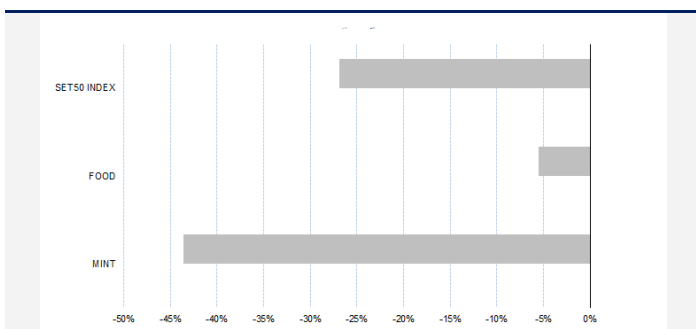
ที่มา: สายงานวิจัย บล. เอเซีย พลัส

### คำนวณกำไรขาดทุนของ Stock Futures

นักลงทุนรายย่อย					
ราคาปิด future	chg (จุด) เทียบกับราคาปิด	กำไร (ขาดทุน)	ค่าธรรมเนียม +VAT (บาท)	กำไร (ขาดทุน)สุทธิ	
20.81	-1.00	(1,000)	4.27	(1,004)	
20.61	-0.80	(800)	4.27	(804)	
20.41	-0.60	(600)	4.27	(604)	
20.21	-0.40	(400)	4.27	(404)	
20.01	-0.20	(200)	4.27	(204)	
<b>19.81</b>	<b>0.00</b>	<b>-</b>	<b>4.27</b>	<b>(4)</b>	
19.61	0.20	200	4.27	196	
19.41	0.40	400	4.27	396	
19.21	0.60	600	4.27	596	
19.01	0.80	800	4.27	796	
18.81	1.00	1,000	4.27	996	

ที่มา: สายงานวิจัย บล. เอเซีย พลัส

### Historical Return



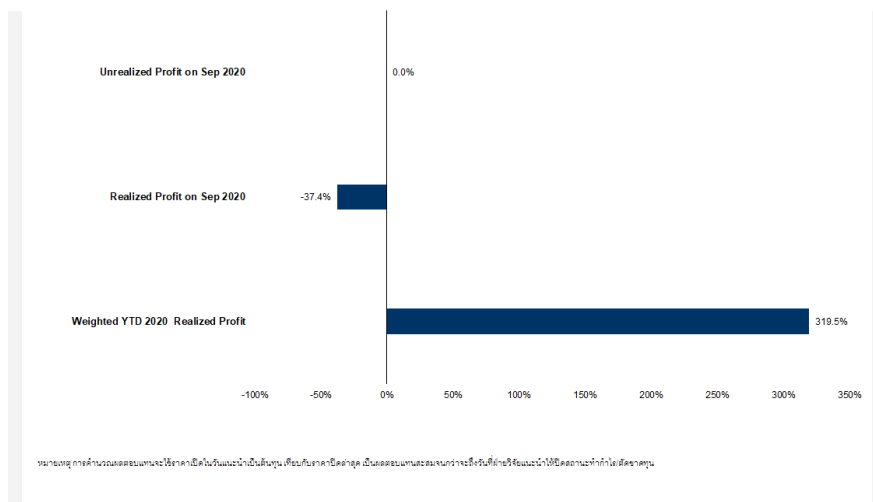
ที่มา: สายงานวิจัย บล. เอเซีย พลัส

### Technical Chart



ที่มา: สายงานวิจัย บล. เอเซีย พลัส

## Tracking Performance



ที่มา: สายงานวิจัย บล. เอเชีย พลัส

## Top 20 Most Active Volume

No.	Future	Settle Price	Basis	ASP Theory Price	Vol	OI	OI Change	Leverage	Resistance	Support
1	STAU20	26.40	-0.10	26.50	9413	6199	754	5.53	27.70	26.15
2	SIRIU20	0.63	0.00	0.63	7212	36094	-2805	5.53	0.69	0.62
3	AAVU20	1.82	-0.01	1.83	4031	5871	22	5.35	1.89	1.74
4	IRPCU20	1.97	0.00	1.97	3396	14531	-2254	5.76	2.21	1.96
5	WHAU20	2.78	-0.06	2.84	3147	38799	1994	6.79	2.99	2.70
6	WHAU20	2.78	-0.06	2.84	3147	38799	1994	6.79	2.99	2.70
7	TRUEU20	3.12	0.00	3.12	3008	14351	-2499	8.21	3.26	3.10
8	EAU20	39.01	-0.49	39.50	2756	1336	-54	6.66	41.06	38.51
9	ESSOU20	5.83	-0.22	6.05	2626	11400	2548	4.82	6.29	5.81
10	PTTU20	32.56	0.06	32.50	2222	5336	415	9.50	35.20	32.85
11	JASU20	2.91	-0.01	2.92	2204	64021	-14	6.40	3.06	2.82
12	MINTU20X	19.95	-0.15	20.10	1768	6660	342	5.76	22.04	20.46
13	PTGU20	17.49	-0.21	17.52	1730	3539	-275	6.29	17.91	16.35
14	KCEU20	29.65	-1.35	30.64	1547	4150	609	5.83	30.96	29.21
15	BEMU20	8.50	-0.10	8.60	1536	9668	-1479	11.91	8.99	8.64
16	TMBU20	0.90	0.00	0.90	1531	41262	-505	5.92	0.92	0.88
17	GUNKULU20	2.30	0.00	2.30	1511	10120	507	8.65	2.39	2.16
18	INTUCHU20	52.00	-0.25	51.17	1302	6007	-642	11.46	54.17	52.39
19	PSLU20	5.15	0.00	5.15	1226	2182	-1188	4.84	5.05	4.55
20	CKU20	16.85	0.05	16.80	1210	2268	202	7.62	18.13	16.55

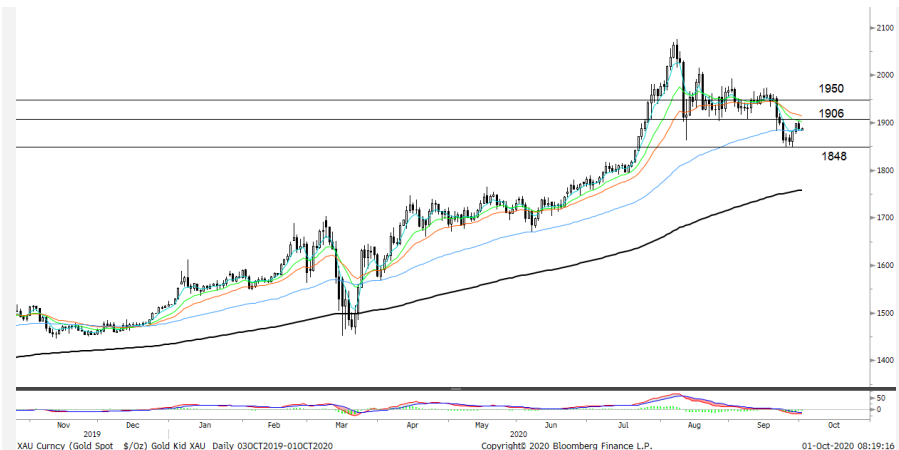
Gold Futures

ราคาทองคำตลาดสหรัฐเมื่อคืน ปรับลดลง 11.88 เหรียญฯ หรือ 0.63% ปิดอยู่ที่ 1,885.8 เหรียญฯ จากแรงเทขายหลังราคาทองคำปรับขึ้นติดต่อกัน 2 วันทำการรวมแล้ว 36 เหรียญฯ นอกจากนี้การเปิดเผยข้อมูลเศรษฐกิจสหรัฐที่แข็งแกร่ง โดยเฉพาะการจ้างงานภาคเอกชนเดือน ก.ย. ดีกว่าคาด และดัชนีการทำสัญญาขายบ้านที่รอปิดการขายพุ่งขึ้นแตะระดับสูงสุดในเดือนเดือน ส.ค. ขณะที่ตัวเลขประมาณการครั้งที่ 3 ของจีดีพี 2Q63 หดตัวต่ำกว่าประมาณการ 2 ครั้งแรก รวมทั้งคาดการณ์ว่าทำเนียบขาวและสภาองเกรสจะสามารถบรรลุข้อตกลงเพื่อออกมาตราการกระตุ้นเศรษฐกิจรอบใหม่ หนุนให้ตลาดหุ้นดาวโจนส์สหรัฐเมื่อคืนปิดบวก 329.04 จุด หรือ 1.2% กระตุ้นให้นักลงทุนบางส่วนมีการโยกเม็ดเงินลงทุนเข้าสินทรัพย์เสี่ยงแทนทองคำ โดยวันนี้และพรุ่งนี้ ทางสหรัฐจะยังคงมีการรายงานตัวเลขเศรษฐกิจสำคัญต่อเนื่อง ได้แก่ จำนวนผู้ขอรับสวัสดิการว่างงานรายสัปดาห์, ดัชนีภาคการผลิต, และการจ้างงานนอกภาคเกษตร เป็นต้น

กลยุทธ์การลงทุน

ราคาทองคำ GFV20 เมื่อคืน ปรับลดลง 70 บาท ปิดอยู่ที่ 28,490 บาท เทียบเท่า 1,894.7 เหรียญฯ สูงกว่าราคาทองคำตลาด spot ล่าสุดที่เคลื่อนไหวบริเวณ 1,886 เหรียญฯ คาดราคา GFV20 วันนี้ จะอยู่ในกรอบ 28,250-28,600 บาท โดยราคาทองคำที่ยังผันผวนตามประเด็นข่าวที่เข้ามากระทบรายวัน ฝ่ายวิจัยจึงยังคงแนะนำ Trading บริเวณ 1,870-1,900 เหรียญฯ เทียบเท่า 28,110-28,560 บาท และกำหนดจุด Cut loss ไว้ 100 บาท จากทุน เพื่อป้องกันความเสี่ยงหากราคาทองคำเคลื่อนไหวผิดจากคาด

เทคนิควิเคราะห์ Gold Spot



ที่มา : สายงานวิจัย บล. เอเชีย พลัส

GOLD Technical: หลังจากที่มีหลุดแนวรับ \$1906 ลงมา ทำให้ทิศทางราคาทองคำอยู่ในภาวะการแกว่งลงหาฐาน จะเห็นได้ว่าล่าสุด ราคาทองคำลงมาทดสอบแนวรับที่บริเวณ \$1848 และเริ่มทำฐานแนวรับใหม่ ทั้งนี้ ประเมินกรอบการเคลื่อนไหวไว้ที่ \$1848-\$1906

Gold Futures

FUTURES	Last	Chg	%Chg	Vol.	OI	OI Chg
GFV20	28,490	80	0.28	84	1,201	17
GFZ20	28,600	100	0.35	108	471	2
GFQ21	28,640	50	0.17	54	143	18

Mini Gold Futures

FUTURES	Last	Chg	%Chg	Vol.	OI	OI Chg
GF10V20	28,410	-10	-0.07	9,142	11,621	1573
GF10Z20	28,490	-10	-0.07	6,150	9,765	1909
GF10G21	28,570	0	0.00	2,835	3,693	1187

หมายเหตุ : ราคาปิดของ Gold Futures (Night Session) Settle ณ เวลา 22.00 u. และปริมาณการซื้อขายเกิดขึ้นในช่วงเวลา 19.30-22.30 u.  
ที่มา : สายงานวิจัย บล.เอเชีย พลัส

ASPS Gold Valuation Matrix (เหรียญฯ/ทรอยออนซ์)

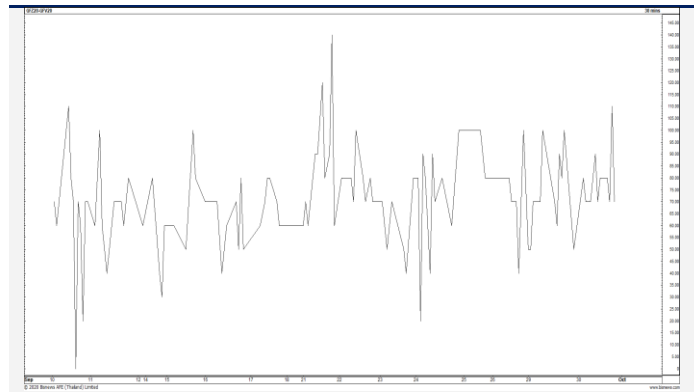
	▼					Dollar Index						▲				
	93	94	95	96	97	98	99	100	101	102	103	99	100	101	102	103
40	1,617.66	1,589.21	1,560.76	1,532.31	1,503.86	1,475.41	1,446.96	1,418.52	1,390.07	1,361.62	1,333.17					
43	1,616.71	1,588.26	1,559.81	1,531.36	1,502.91	1,474.47	1,446.02	1,417.57	1,389.12	1,360.67	1,332.22					
46	1,615.76	1,587.31	1,558.86	1,530.42	1,501.97	1,473.52	1,445.07	1,416.62	1,388.17	1,359.72	1,331.28					
49	1,614.82	1,586.37	1,557.92	1,529.47	1,501.02	1,472.57	1,444.12	1,415.67	1,387.23	1,358.78	1,330.33					
52	1,613.87	1,585.42	1,556.97	1,528.52	1,500.07	1,471.62	1,443.18	1,414.73	1,386.28	1,357.83	1,329.38					
55	1,612.92	1,584.47	1,556.02	1,527.57	1,499.13	1,470.68	1,442.23	1,413.78	1,385.33	1,356.88	1,328.43					
58	1,611.97	1,583.52	1,555.08	1,526.63	1,498.18	1,469.73	1,441.28	1,412.83	1,384.38	1,355.94	1,327.49					
61	1,611.03	1,582.58	1,554.13	1,525.68	1,497.23	1,468.78	1,440.33	1,411.89	1,383.44	1,354.99	1,326.54					
64	1,610.08	1,581.63	1,553.18	1,524.73	1,496.28	1,467.84	1,439.39	1,410.94	1,382.49	1,354.04	1,325.59					
67	1,609.13	1,580.68	1,552.24	1,523.79	1,495.34	1,466.89	1,438.44	1,409.99	1,381.54	1,353.09	1,324.65					
70	1,608.19	1,579.74	1,551.29	1,522.84	1,494.39	1,465.94	1,437.49	1,409.04	1,380.60	1,352.15	1,323.70					
73	1,607.24	1,578.79	1,550.34	1,521.89	1,493.44	1,464.99	1,436.55	1,408.10	1,379.65	1,351.20	1,322.75					

การแปลงราคาทองคำให้เป็นบาท

GOLD Londin AM ( USD/Ounce )	FX ( บาท/ USD )					
	31.00	31.25	31.50	31.75	32.00	
1,780	26,229	26,440	26,652	26,863	27,075	
1,810	26,671	26,886	27,101	27,316	27,531	
1,840	27,113	27,331	27,550	27,769	27,987	
1,870	27,555	27,777	27,999	28,221	28,444	
1,900	27,997	28,223	28,448	28,674	28,900	
1,930	28,439	28,668	28,898	29,127	29,356	
1,960	28,881	29,114	29,347	29,580	29,813	
1,990	29,323	29,559	29,796	30,032	30,269	
2,020	29,765	30,005	30,245	30,485	30,725	

ที่มา: สายงานวิจัย บล. เอเชีย พลัส

Spread ระหว่าง GFV20 – GFQ20



ที่มา: สายงานวิจัย บล. เอเชีย พลัส

คำนวณกำไรขาดทุนของ Gold Futures

บัลลงทอนรายย่อย				
(ค่าธรรมเนียม 490.10 บาท/สัญญา/ข้าง)				
ราคาปิด future	เปลี่ยนแปลง	กำไร (ขาดทุน)	ค่าธรรมเนียม+ VAT (บาท)	กำไร (ขาดทุน)สุทธิ
28,740.00	250.0	12,500	(1,049)	11,451
28,690.00	200.0	10,000	(1,049)	8,951
28,640.00	150.0	7,500	(1,049)	6,451
28,590.00	100.0	5,000	(1,049)	3,951
28,540.00	50.0	2,500	(1,049)	1,451
<b>28,490.00</b>	<b>0.0</b>	<b>-</b>	<b>(1,049)</b>	<b>(1,049)</b>
28,440.00	-50.0	(2,500)	(1,049)	(3,549)
28,390.00	-100.0	(5,000)	(1,049)	(6,049)
28,340.00	-150.0	(7,500)	(1,049)	(8,549)
28,290.00	-200.0	(10,000)	(1,049)	(11,049)
28,240.00	-250.0	(12,500)	(1,049)	(13,549)

ที่มา: สายงานวิจัย บล. เอเชีย พลัส

คำนวณกำไรขาดทุนของ Mini Gold Futures

บัลลงทอนรายย่อย				
(ค่าธรรมเนียม 98.10 บาท/สัญญา/ข้าง)				
ราคาปิด future	เปลี่ยนแปลง	กำไร (ขาดทุน)	ค่าธรรมเนียม+ VAT (บาท)	กำไร (ขาดทุน)สุทธิ
28,660.00	250.0	2,500	(210)	2,290
28,610.00	200.0	2,000	(210)	1,790
28,560.00	150.0	1,500	(210)	1,290
28,510.00	100.0	1,000	(210)	790
28,460.00	50.0	500	(210)	290
<b>28,410.00</b>	<b>0.0</b>	<b>-</b>	<b>(210)</b>	<b>(210)</b>
28,360.00	-50.0	(500)	(210)	(710)
28,310.00	-100.0	(1,000)	(210)	(1,210)
28,260.00	-150.0	(1,500)	(210)	(1,710)
28,210.00	-200.0	(2,000)	(210)	(2,210)
28,160.00	-250.0	(2,500)	(210)	(2,710)

ที่มา: สายงานวิจัย บล. เอเชีย พลัส