



SET50 Futures:

ข่าว ปธน. สหรัฐติด Covid-19 มีผลน้อยลง ในประเทศจะเห็นมาตรการกระตุ้นเศรษฐกิจ ต่อเนื่อง SET50 ผืนผวน Trading S50Z20 กรอบ 770- 787 จุด และ Short ที่กรอบบน

SET50 Option:

ปรับราคาเปิด Long S50Z20P800 ไปที่ 27 จุด (SET50=790) เป้าทำกำไร 45 จุด (SET50=772) Cut Loss 3 จุดจากทุน คาด SET50 ผืนผวนต่อเนื่อง

Single Stock Futures:

คงคำแนะนำให้ทำ Follow Short PTTGCZ20 เมื่อราคาหลุด 38.50 บาท เป้าทำกำไร 36.50 บาท Cut Loss 1 บาทจากทุน PTTGC เป็นหุ้นที่มีความเสี่ยงต่อการ Short Sell

สถาน: Short MINTZ20X ทุน 19.73 บาท ปัจจุบันมีกำไร 12.04% แนะนำถือต่อ เป้าทำกำไร 18.50 บาท แต่ให้ Stop profit ที่ทุนเพื่อปิดโอกาสขาดทุนในรอบนี้

Gold Futures:

ราคาทองยังคงเคลื่อนไหวบริเวณ 1900\$ และน่าจะอยู่ในกรอบ +/-10\$ แนะนำให้ Trading GFV20 กรอบ 28340-28790 บาท (1890-1920\$)

SET50 Index Futures / Option	P. 2
Single Stock Futures	P. 4
Gold Futures	P. 7

*ภายใต้สภาวะที่ตลาดเผชิญกับความผันผวนสูง ทำให้การปรับกลยุทธ์ใน Derivative Talk ต้องสามารถดำเนินการได้อย่างรวดเร็วขึ้น ฝ่ายวิจัยฯจึงได้มีการเพิ่มช่องทางติดตามคำแนะนำกลยุทธ์การซื้อขาย ระหว่างวันทำการผ่าน 2 ช่องทาง เพื่อให้นักลงทุนสามารถปรับเปลี่ยนกลยุทธ์ได้มีประสิทธิภาพมากยิ่งขึ้น คือ

- แอปพลิเคชัน: [ASP Smart](#)
- Telegram: [ASIA PLUS GROUP](#) (<http://bit.ly/TeleAsiaplusgroup>)

สถานะของนักลงทุน

All Futures Long(Short) Position : Contract				Accumulated Long(Short)		
	Long	Short	Net	2 Days	1 Weeks	1 Months
Institution	110,308	128,465	-18,157	-21,787	24,303	-9,632
Foreign	95,319	109,395	-14,076	4,602	34,164	52,792
Retail	239,777	207,544	32,233	17,185	-58,467	-43,160

SET50 Futures Long(Short) Position : Contract				Accumulated Long(Short)		
	Long	Short	Net	2 Days	1 Weeks	1 Months
Institution	40,060	34,283	5,777	1,474	-3,579	-7,650
Foreign	68,552	75,809	-7,257	7,096	39,632	14,116
Retail	129,840	128,360	1,480	-8,570	-36,053	-6,466

Single Stock Futures Long(Short) Position : Contract				Accumulated Long(Short)		
	Long	Short	Net	2 Days	1 Weeks	1 Months
Institution	56,997	80,502	-23,505	-18,553	14,745	-31,161
Foreign	4,604	11,647	-7,043	-2,904	-12,344	32,942
Retail	81,901	51,353	30,548	21,457	-2,401	-1,781

Metal Futures Long(Short) Position : Contract				Accumulated Long(Short)		
	Long	Short	Net	2 Days	1 Weeks	1 Months
Institution	11,632	11,283	349	1,616	542	3,214
Foreign	22,163	21,937	226	412	6,878	5,720
Retail	24,980	25,555	-575	-2,028	-7,420	-8,934

Call Option Long(Short) Position : Contract				Accumulated Long(Short)		
	Long	Short	Net	2 Days	1 Weeks	1 Months
Institution	115	324	-209	-165	-481	-2,574
Foreign	2	137	-135	-160	-211	-508
Retail	3,001	2,792	209	300	692	3,018

Put Option Long(Short) Position : Contract				Accumulated Long(Short)		
	Long	Short	Net	2 Days	1 Weeks	1 Months
Institution	435	160	275	-96	690	42
Foreign	271	111	160	438	225	2,191
Retail	3,898	4,333	-435	-342	-864	-2,207

ที่มา: สายงานวิจัย บล. เอเซีย พลัส

RESEARCH DIVISION

บริษัทหลักทรัพย์ เอเซีย พลัส

เกิดศักดิ์ ทวีธีระธรรม

นักวิเคราะห์ปัจจัยพื้นฐานด้านตลาดทุน และทางเทคนิค
เลขทะเบียนนักวิเคราะห์: 004132

ประสิทธิ์ รัตนกิจมงคล, CISA, CFA

นักวิเคราะห์ปัจจัยพื้นฐานด้านตลาดทุน และด้านเทคนิค
เลขทะเบียนนักวิเคราะห์: 025917

นวลพรรณ น้อยรัชชกุล

นักวิเคราะห์ปัจจัยพื้นฐานด้านตลาดทุน และด้านเทคนิค
เลขทะเบียนนักวิเคราะห์: 019994

ชาญชัย พันการนาทิจ

นักวิเคราะห์ปัจจัยพื้นฐานด้านตลาดทุน และทางเทคนิค
เลขทะเบียนนักวิเคราะห์: 064045

ณัฐธร เกิดเนตร

ผู้ช่วยนักวิเคราะห์

SET50 Overview

ปัจจัยต่างประเทศให้ความสนใจไปที่อาการติดเชื้อ COVID-19 ของประธานาธิบดี Donald Trump ที่ล่าสุดทีมแพทย์รายงานว่าอาการดีขึ้นต่อเนื่องและอาจออกจาก ร.พ. ได้ในวันจันทร์นี้รวมถึงความคาดหวังต่อมาตรการกระตุ้นเศรษฐกิจรอบใหม่วงเงิน 2.2 ล้านล้านเหรียญฯ ที่กำลังพิจารณาในชั้นวุฒิสภา หนุนให้ดัชนี Dow Jones Futures ปรับขึ้น 207 จุดหรือ 0.75% และตลาดหุ้นภูมิภาคบวกในช่วง 0.75% - 2.06% ส่วนปัจจัยในประเทศสัปดาห์นี้ติดตามไปที่ความคืบหน้าการออกมาตรการกระตุ้นเศรษฐกิจในภาคการบริโภคที่จะมีการประชุม ศบค. ในวันที่ 7 ต.ค. คาดเสนอแนวทางกระตุ้น เช่น ช้อป ช่วย ซาดิ/ ซิม ช้อป ใช้ เป็นต้น ซึ่งภายใต้สถานการณ์ดังกล่าวอาจทำให้ SET50 มีโอกาสสีบวามกลับมา แต่อย่างไรก็ตามจากสถานการณ์ COVID-19 ที่แพร่ระบาดระลอก 2 ในหลายพื้นที่เช่นในยุโรปและประเทศเพื่อนบ้าน รวมถึงแรงซื้อของนักลงทุนต่างชาติและสถาบันในประเทศที่ยังมีน้ำหนักในทางขายสุทธิจึงเชื่อว่าพื้นที่การขึ้นยังเป็นไปอย่างจำกัด โดยคาดกรอบการเคลื่อนไหวที่ 772 - 790 จุด

	SET50	S50Z20	S50H21
แนวรับ	772	770	765
แนวต้าน	790	787	782

*ภายใต้สภาวะที่ตลาดเผชิญกับความผันผวนสูง ฝ่ายวิจัยจึงได้มีการเพิ่มช่องทางติดตามคำแนะนำกลยุทธ์การซื้อขายระหว่างวันผ่าน 2 ช่องทาง คือ

- แอปพลิเคชัน: **ASP Smart**
- Telegram: **ASIA PLUS GROUP**
(<http://bit.ly/TeleAsiaplusgroup>)

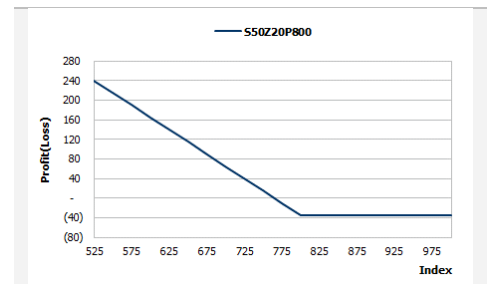
SET50 Index Futures

Direction Trading: คาดการณ์พื้นที่ SET50 Index ยังจำกัด แนะนำ Trading S50Z20

ในกรอบ 770-787 จุด และเปิด Short ที่กรอบบน

Spread Trading: นักลงทุนน่าจะเปิดสถานะ Short Spread ระหว่าง S50H21-S50Z20 ได้ที่ไม่ต่ำกว่า -4.0 จุด ปัจจุบันมีกำไรอย่างน้อย 0.5 จุดแนะนำถือต่อคาดหวัง Spread คู่เข้าค่าทางทฤษฎีที่ -7.93 จุด

SET50 Option: แนะนำให้เปิด Long S50Z20P800 ที่ 27 จุด (SET50=790) เป้าทำกำไร 45 จุด (SET50=772) Cut Loss 3 จุดจากทุน



หมายเหตุ : ตัวคูณดัชนีเท่ากับ 200 บาท ต่อ 1 จุดของดัชนี

	Last	1Yr Hist. Volatility	2Week Hist. Volatility
SET50 Index	777.31	31.8715	20.89614

Call Option

	Premium	Chg	Break Even	Intrinsic Value	Time Value	All-in-Premium	Theory Price	Volume	Open Interest	Implied Volatility	Delta	Effective Gearing	Time Decay
S50Z20C875	2.60	-0.80	> 877.6	0.00	2.60	12.90%	3.62	205	1466	17.42	0.09	26.16	0.1
S50Z20C850	4.90	-1.30	> 854.9	0.00	4.90	9.98%	6.60	548	2084	17.15	0.14	22.58	0.1
S50Z20C825	9.00	-3.00	> 834	0.00	9.00	7.29%	11.42	713	2311	17.19	0.24	20.52	0.1
S50Z20C800	16.20	-4.70	> 816.2	0.00	16.20	5.00%	18.71	640	1695	17.50	0.37	17.55	0.1
S50Z20C775	26.90	-7.20	> 801.9	2.31	24.59	3.16%	29.04	605	879	17.81	0.51	14.75	0.0

Put Option

	Premium	Chg	Break Even	Intrinsic Value	Time Value	All-in-Premium	Theory Price	Volume	Open Interest	Implied Volatility	Delta	Effective Gearing	Time Decay
S50Z20P875	105.70	9.60	< 769.3	97.69	8.01	-1.03%	103.78	2	171	16.70	-0.93	-7.67	0.0
S50Z20P850	79.10	7.60	< 770.9	72.69	6.41	-0.82%	81.78	15	286	17.08	-0.85	-9.16	0.0
S50Z20P825	58.40	7.40	< 766.6	47.69	10.71	-1.38%	61.61	60	675	16.37	-0.77	-10.88	0.0
S50Z20P800	40.10	4.90	< 759.9	22.69	17.41	-2.24%	43.92	253	2087	16.95	-0.63	-12.66	0.0
S50Z20P775	26.70	3.60	< 748.3	0.00	26.70	-3.73%	29.27	522	2538	18.08	-0.48	-14.07	0.0

ที่มา: สายงานวิจัย บล. เอเชีย พลัส

ภาพรวมการซื้อขาย SET50 Index

UNDERLYING	Close	Chg	%Chg	สรุปการซื้อขาย
SET50	777.31	-10.71	-1.38%	02/10/2020

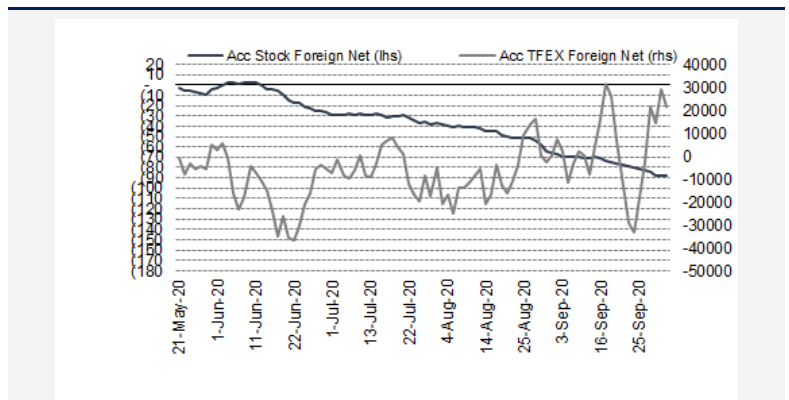
Symbol	Settle	Chg	%Chg	Vol.	OI	OI Chg
S50V20	778.00	-9.3	-1.2%	101	667	2
S50X20	776.80	-9.4	-1.2%	88	69	-16
S50Z20	776.10	-9.5	-1.2%	215,726	389,305	-773
S50H21	771.30	-10.1	-1.3%	17,811	15,029	-750
S50M21	767.50	-10.1	-1.3%	3,257	5,494	127
S50U21	762.00	-9.8	-1.3%	1,469	961	283

SET50 Futures Long(Short) : สัญญา			สะสม Long(Short)			
	Long	Short	Net	2 วัน	2 สัปดาห์	QTD
สถาบัน	40,060	34,283	5,777	1,474	-5,248	0
ต่างชาติ	68,552	75,809	-7,257	7,096	-4,713	0
รายย่อย	129,840	128,360	1,480	-8,570	9,961	0

ที่มา: สายงานวิจัย บล. เอเชีย พลัส

ความสัมพันธ์สถานะของนักลงทุนต่างประเทศในตราสารทุน

และ SET50 Futures



ที่มา: สายงานวิจัย บล. เอเชีย พลัส

คาดการณ์ Spread ณ สิ้นเดือนจาก ASPS Model

	เป้าหมาย Spread ซีรียโกล - ซีรียโกล					
	S50J20	S50K20	S50M20	S50N20	S50Q20	S50U20
	ณ 29 เม.ย.63	ณ 28 พ.ค.63	ณ 29 มิ.ย.63	ณ 30 ก.ค.63	ณ 28 ส.ค.63	ณ 29 ก.ย.63
S50J20						
S50K20	-1.60					
S50M20	-1.32	0.28				
S50N20	-1.47	0.13	-0.15			
S50Q20	-5.84	-4.23	-4.52	-4.37		
S50U20	-6.88	-5.28	-5.56	-5.41	-1.04	

*สมมติฐานอัตราดอกเบี้ยนโยบายระหว่าง มิ.ย. - ก.ย. 63 เท่ากับ 0.5%

ที่มา: สายงานวิจัย บล. เอเชีย พลัส

SET50 ที่ระดับค่า PER ต่างๆ

SET 50 Sensitivity	ม.ค. 62E	มี.ค. 62E	เม.ย. 62E	พ.ค. 62E	มิ.ย. 62E	ก.ย. 62E	ธ.ค. 62E
PER 15.5	898	870	857	843	830	789	748
PER 16	926	899	885	871	857	815	773
PER 16.5	955	927	912	898	883	840	797
PER 17	984	955	940	925	910	866	821
PER 17.5	1,013	983	967	952	937	891	845
PER 18	1,042	1,011	995	979	964	916	869
PER 18.5	1,071	1,039	1,023	1,007	990	942	893
PER 19	1,100	1,067	1,050	1,034	1,017	967	918

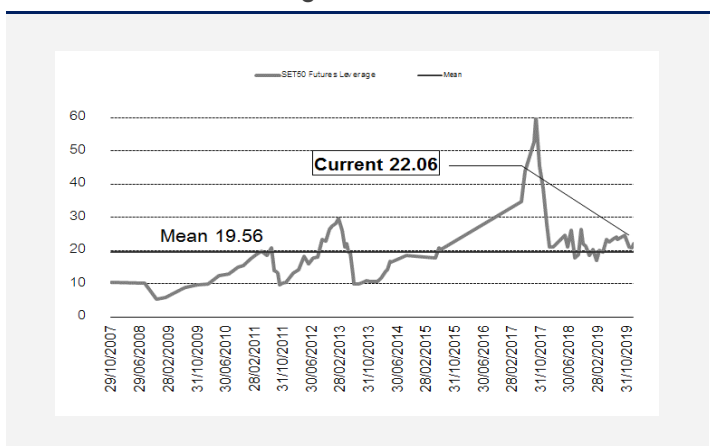
ที่มา: สายงานวิจัย บล. เอเชีย พลัส

คำนวณกำไรขาดทุนของ SET50 Futures

ราคาปิด Futures	chg (จุด) เทียบกับ	นักลงทุนรายย่อย (ค่าธรรมเนียม 87.10 บาท/สัญญา/ข้าง)		
		กำไร (ขาดทุน)	ค่าธรรมเนียม+ VAT (บาท)	กำไร (ขาดทุน)สุทธิ
781.10	5.0	1,000	(186)	814
780.10	4.0	800	(186)	614
779.10	3.0	600	(186)	414
778.10	2.0	400	(186)	214
777.10	1.0	200	(186)	14
776.10	0.0	0.0	(186)	(186)
775.10	-1.0	(200)	(186)	(386)
774.10	-2.0	(400)	(186)	(586)
773.10	-3.0	(600)	(186)	(786)
772.10	-4.0	(800)	(186)	(986)
771.10	-5.0	(1,000)	(186)	(1,186)

ที่มา: สายงานวิจัย บล. เอเชีย พลัส

ระดับ Leverage ของ SET50 Futures



ที่มา: Thailand Clearing House, ฝ่ายวิจัย ASPS

Single Stock Futures

Short PTTGCZ20

ราคาหุ้นในระยะสั้นยังขาดแรงขับเคลื่อน อีกทั้งยังมีความเสี่ยงถูกแรงขายปรับพอร์ตของนักลงทุนสถาบันฯ เพื่อเตรียมซื้อหุ้น SCGP ในช่วงต้นเดือน ต.ค. 63 คาดว่าจะกดดันต่อหุ้นในกลุ่ม SET50 Index และในรายอุตสาหกรรมใกล้เคียงอย่างกลุ่มปิโตรฯ ส่วนภาพทางเทคนิค ราคาแกว่งในกรอบ Downtrend Channel พร้อมมีสัญญาณทางเทคนิค จากการทำจังหวะ Lower High บ่งชี้ทิศทางขาลง ทั้งนี้ หากราคาปรับตัวในระยะสั้นมาบริเวณกรอบบน ใช้เป็นจังหวะการเปิดสถานะ Short

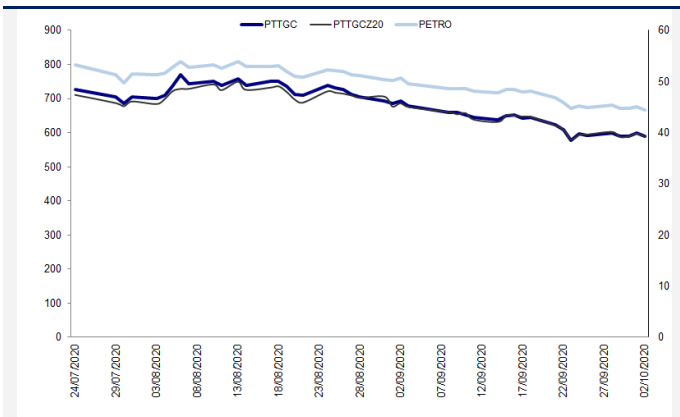
กลยุทธ์การลงทุน

Follow Short PTTGCZ20 เมื่อต่ำกว่า 38.50 บาท เป้า 36.50 บาท Cut Loss 1 บาท จากทุน

Future								Underlying			
Future	Settle Price	Basis	ASP Theory Price	Vol	OI	OI Change	Leverage	Upside	PER 63F	PBV 63F	EPS GROWTH 63F
PTTGCZ20	39.25	0.00	39.25	22	364	1	6.38	14.65%	83.87	0.60	-81.94%

ที่มา: สายงานวิจัย บล. เอเชีย พลัส

Historical Price



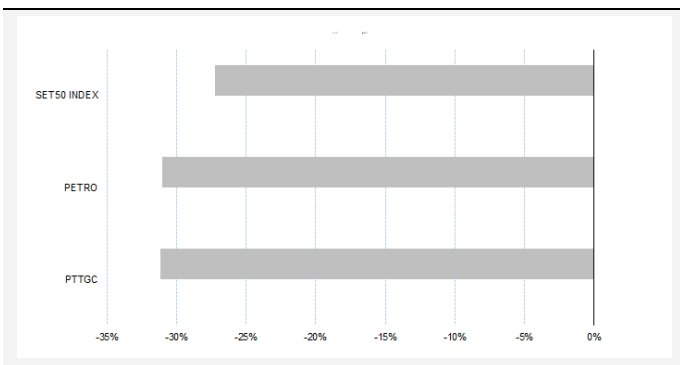
ที่มา: สายงานวิจัย บล. เอเชีย พลัส

คำนวณกำไรขาดทุนของ Stock Futures

นักลงทุนรายย่อย					
ราคาปิด future	chg (จุด) เทียบกับราคาปิด	กำไร (ขาดทุน) (บาท)	ค่าธรรมเนียม +VAT (บาท)	กำไรสุทธิ (ขาดทุน)สุทธิ (บาท)	กำไรสุทธิ (ขาดทุน)สุทธิ (บาท)
40.25	-1.00	(1,000)	7.12	(1,007)	(1,007)
40.05	-0.80	(800)	7.12	(807)	(807)
39.85	-0.60	(600)	7.12	(607)	(607)
39.65	-0.40	(400)	7.12	(407)	(407)
39.45	-0.20	(200)	7.12	(207)	(207)
39.25	0.00	-	7.12	(7)	(7)
39.05	0.20	200	7.12	193	193
38.85	0.40	400	7.12	393	393
38.65	0.60	600	7.12	593	593
38.45	0.80	800	7.12	793	793
38.25	1.00	1,000	7.12	993	993

ที่มา: สายงานวิจัย บล. เอเชีย พลัส

Historical Return



ที่มา: สายงานวิจัย บล. เอเชีย พลัส

Technical Chart



ที่มา: สายงานวิจัย บล. เอเชีย พลัส

Single Stock Futures

Short MINTZ20X

เป็นหนึ่งในหุ้นที่ Valuation แพงและมีการถูก Short sales ปริมาณมากในช่วง 1 เดือนที่ผ่านมา อาจส่งผลกระทบต่อราคากลับเข้ามาเปิดให้มีการ Short Sales ตามปกติในวันนี้ ขณะที่แนวโน้มผลการดำเนินงานต้องใช้เวลาอย่างน้อย 2 ปี จะกลับเข้ามาสู่จุดเดียวกับปี 62 หลัง COVID-19 ที่แพร่ระบาดไปทั่วโลก ส่งผลกำลังซื้อมีทิศทางชะลอตัว

ภาพทางเทคนิค แกว่งอยู่ในแนวโน้มขาลง หลังจากทีหลุดแนวรับ EMA 10 วันลงมา นอกจากนี้ หากวิเคราะห์จากแท่งเทียนปัจจุบันจ่อหลุด Low เดิม หากเกิดขึ้น จะเป็นการเปิด Downside มีความเสี่ยงถูกแรงขายกดดันต่อ

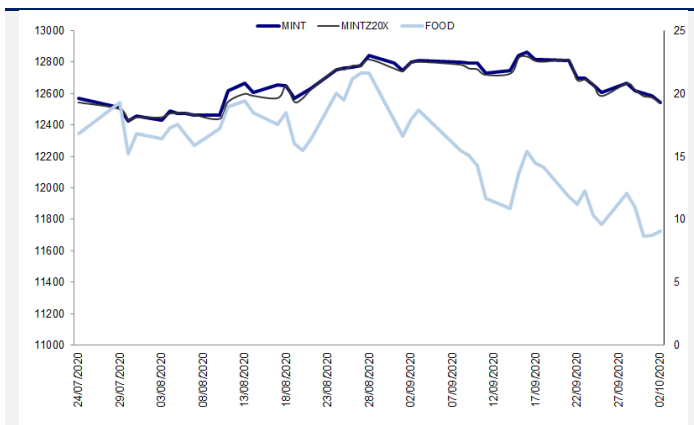
กลยุทธ์การลงทุน

สถานะ Short MINTZ20X ทุน 19.73 บาท ปัจจุบันกำไร 12.04% เป้าทำกำไร 18.50 บาท Stop Profit ที่ทุน

Future								Underlying			
Future	Settle Price	Basis	ASP Theory Price	Vol	OI	OI Change	Leverage	Upside	PER 63F	PBV 63F	EPS GROWTH 63F
MINTZ20X	19.31	0.01	19.30	1	3652	1	5.53	-22.28%		1.29	-193.90%

ที่มา: สายงานวิจัย บล. เอเชีย พลัส

Historical Price



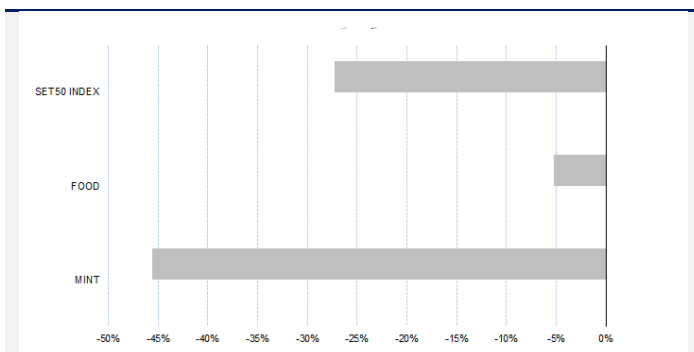
ที่มา: สายงานวิจัย บล. เอเชีย พลัส

คำนวณกำไรขาดทุนของ Stock Futures

นักลงทุนรายย่อย					
ราคาปิด future	chg (จุด) เทียบกับราคาปิด	กำไร (ขาดทุน)	ค่าธรรมเนียม +VAT (บาท)	กำไร (ขาดทุน)สุทธิ	
20.31	-1.00	(1,000)	4.27	(1,004)	
20.11	-0.80	(800)	4.27	(804)	
19.91	-0.60	(600)	4.27	(604)	
19.71	-0.40	(400)	4.27	(404)	
19.51	-0.20	(200)	4.27	(204)	
19.31	0.00	-	4.27	(4)	
19.11	0.20	200	4.27	196	
18.91	0.40	400	4.27	396	
18.71	0.60	600	4.27	596	
18.51	0.80	800	4.27	796	
18.31	1.00	1,000	4.27	996	

ที่มา: สายงานวิจัย บล. เอเชีย พลัส

Historical Return



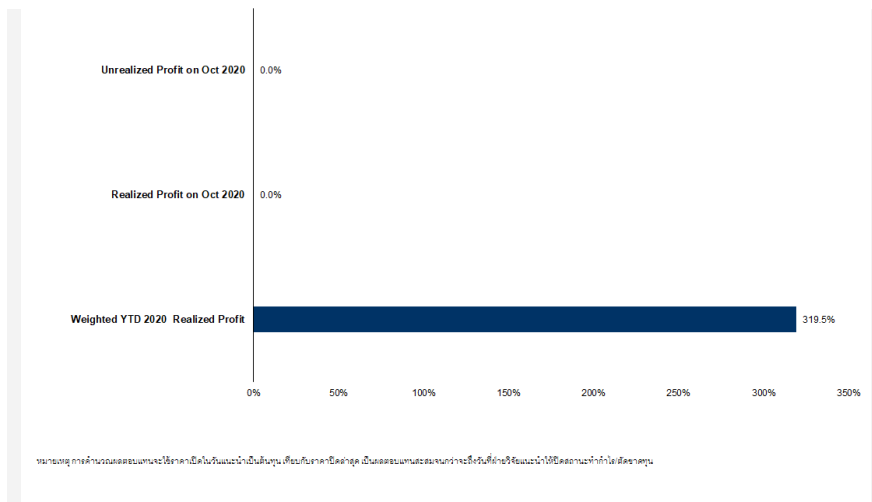
ที่มา: สายงานวิจัย บล. เอเชีย พลัส

Technical Chart



ที่มา: สายงานวิจัย บล. เอเชีย พลัส

Tracking Performance



ที่มา: สายงานวิจัย บล. เอเชีย พลัส

Top 20 Most Active Volume

No.	Future	Settle Price	Basis	ASP Theory Price	Vol	OI	OI Change	Leverage	Resistance	Support
1	SPRCZ20	5.60	-0.15	5.75	1750	1500	1000	4.59	5.80	5.18
2	SIRIZ20	0.58	0.00	0.58	1000	5297	1000	5.09	0.66	0.60
3	SUPERZ20	0.84	0.00	0.84	1000	10000	-1000	5.53	0.86	0.78
4	ESSOZ20	6.10	-0.05	6.15	700	4910	700	4.90	6.18	5.87
5	STAZ20	27.75	-0.25	28.00	614	222	208	5.85	27.36	26.12
6	QHZ20	2.14	-0.04	2.18	500	12828	500	11.47	2.16	2.11
7	APZ20	5.83	0.03	5.80	500	1602	-500	6.94	6.16	5.76
8	CKPZ20	5.41	-0.09	5.50	500	1042	-500	5.79	5.68	5.36
9	PLANBZ20	6.05	0.05	6.00	500	1501	-500	5.85	5.91	5.58
10	PSLZ20	5.80	-0.10	5.90	500	3501	-500	5.55	5.71	4.74
11	EAZ20	39.25	0.50	38.75	403	202	-3	6.54	40.49	38.26
12	GLOBALZ20X	19.38	-0.02	19.40	400		0	7.50	19.52	18.75
13	GULFZ20X	33.68	3.18	30.50	271	466	10	1.56	35.78	31.61
14	HMPROZ20	14.21	-0.29	14.50	200	103	-200	9.09	14.29	13.83
15	CBGZ20	117.00	-0.50	117.49	161	2088	80	8.20	123.07	116.00
16	CPFZ20	28.33	0.08	28.25	102	1338	-98	9.18	29.26	27.42
17	PTTZ20	32.25	0.00	32.25	102	3081	100	9.43	34.09	31.82
18	BDMSZ20	19.37	-0.13	19.50	100	100	-100	11.66	20.10	19.42
19	KBANKZ20	75.44	-0.31	75.74	62	527	-38	5.90	79.08	74.20
20	PTTEPZ20	75.26	0.26	74.99	61	117	-21	7.34	82.75	76.00

Gold Futures

ราคาทองคำตลาดสหรัฐเมื่อคืน ระหว่างการซื้อขายปรับลดลงไปแตะจุดต่ำสุดของวันที่ 1,888.7 เหรียญฯ ก่อนติดตัวขึ้นมาปิดอยู่ที่ 1,900.54 เหรียญฯ โดยแม้ค่าเงินดอลลาร์สหรัฐแข็งค่า ภายหลังสหรัฐเปิดเผยข้อมูลเศรษฐกิจส่วนใหญ่ออกมาเป็นบวก นำโดยดัชนีความเชื่อมั่นผู้บริโภคเดือน ก.ย. สูงกว่าคาด และดีกว่าเดือน ส.ค. รวมถึงอัตราการว่างงานต่ำกว่าคาดการณ์ ซึ่งพอกหักล้างกับตัวเลขการจ้างงานนอกภาคเกษตรที่เพิ่มขึ้นต่ำกว่าคาดได้ ทำให้ Dollar Index เมื่อวันศุกร์ที่ผ่านมา ขยับขึ้น 0.11% มาปิดที่ 93.84 จุด และเป็นปัจจัยกดดันต่อราคาทองคำ แต่อย่างไรก็ตามความกังวลเกี่ยวกับประธานาธิบดีสหรัฐติดเชื้อโควิด-19 จะนำไปสู่การเลือกตั้งประธานาธิบดีวันที่ 3 พ.ย. และทำให้รัฐบาลระงับแผนการผ่อนคลายมาตรการ Lockdown เพื่อหันมาควบคุมการระบาดของโควิด-19 อย่างเข้มงวด ทำให้นักลงทุนบางส่วนยังมีการเข้าซื้อทองคำในฐานะสินทรัพย์ปลอดภัย หนุนให้ราคาสามารถยืนบริเวณ 1,900 เหรียญฯ ประเด็นที่ต้องติดตามในสัปดาห์นี้ คงเป็นความคืบหน้าของอาการป่วยประธานาธิบดีทรัมป์ รวมถึงมาตรการกระตุ้นเศรษฐกิจสหรัฐวงเงิน 2.2 ล้านล้านดอลลาร์ หลังผ่านอนุมัติของสภาผู้แทนราษฎร นอกจากนี้ยังมีตัวเลขเศรษฐกิจสำคัญของสหรัฐ เช่น ดัชนี PMI และรายงานการประชุมเฟด เป็นต้น

กลยุทธ์การลงทุน

ราคาทองคำ GFV20 เมื่อคืน ปรับลดลง 50 บาท ปิดอยู่ที่ 28,630 บาท เทียบเท่า 1,909.3 เหรียญฯ สูงกว่าราคาทองคำตลาด spot ล่าสุดที่เคลื่อนไหวบริเวณ 1,900-1,902 เหรียญฯ คาดราคา GFV20 วันนี้ จะอยู่ในกรอบ 28,400-28,700 บาท จากทิศทางราคาทองคำยังแกว่งตัวในกรอบที่ฝ่ายวิจัยประเมินไว้ จึงคงให้ Trading บริเวณ 1,890-1,920 เหรียญฯ เทียบเท่า 28,340-28,790 บาท และกำหนดจุด Cut loss ไว้ 100 บาท จากทุน เพื่อป้องกันความเสี่ยงหากราคาทองคำเคลื่อนไหวผิดจากคาด

เทคนิควิเคราะห์ Gold Spot



ที่มา : สายงานวิจัย บล. เอเชีย พลัส

GOLD Technical: ราคาทองคำอยู่ในจังหวะแกว่งขึ้นทดสอบแนวต้านที่ \$1905 แต่อย่างไรก็ตาม เห็นการชะลอการฟื้นตัว จากแท่งเทียน หากหลุดบริเวณ \$1890 จะเป็นการเปิด Downside มีโอกาสย่อกลับไปที่ \$1848 โดยประเมินกรอบการเคลื่อนไหวไว้ที่ \$1848-\$1906

Gold Futures

FUTURES	Last	Chg	%Chg	Vol.	OI	OI Chg
GFV20	28,630	-90	-0.31	185	1,158	-45
GFZ20	28,700	-70	-0.24	122	443	-28
GFZ21	28,780	-80	-0.28	45	127	-15

Mini Gold Futures

FUTURES	Last	Chg	%Chg	Vol.	OI	OI Chg
GF10V20	28,640	-70	-0.28	9,852	8,191	-1474
GF10Z20	28,730	-60	-0.24	4,107	9,886	-278
GF10G21	28,790	-50	-0.17	1,561	3,920	261

หมายเหตุ : ราคาปิดของ Gold Futures (Night Session) Settle ณ เวลา 22.00 u. และปริมาณการซื้อขายเกิดขึ้นในช่วงเวลา 19.30-22.30 u.
ที่มา : สายงานวิจัย บล.เอเชีย พลัส

ASPS Gold Valuation Matrix (เหรียญฯ/ทรอยออนซ์)

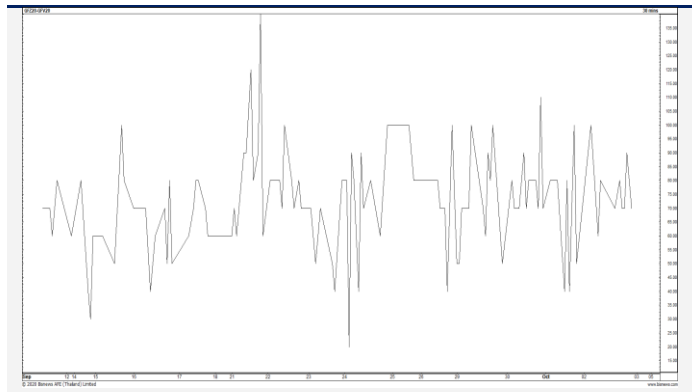
	←----->											
	93	94	95	Dollar Index				แข็งค่า				103
				96	97	98	99	100	101	102		
Nymex (USD/Barrel)	40	1,617.66	1,589.21	1,560.76	1,532.31	1,503.86	1,475.41	1,446.96	1,418.52	1,390.07	1,361.62	1,333.17
	43	1,616.71	1,588.26	1,559.81	1,531.36	1,502.91	1,474.47	1,446.02	1,417.57	1,389.12	1,360.67	1,332.22
	46	1,615.76	1,587.31	1,558.86	1,530.42	1,501.97	1,473.52	1,445.07	1,416.62	1,388.17	1,359.72	1,331.28
	49	1,614.82	1,586.37	1,557.92	1,529.47	1,501.02	1,472.57	1,444.12	1,415.67	1,387.23	1,358.78	1,330.33
	52	1,613.87	1,585.42	1,556.97	1,528.52	1,500.07	1,471.62	1,443.18	1,414.73	1,386.28	1,357.83	1,329.38
	55	1,612.92	1,584.47	1,556.02	1,527.57	1,499.13	1,470.68	1,442.23	1,413.78	1,385.33	1,356.88	1,328.43
	58	1,611.97	1,583.52	1,555.08	1,526.63	1,498.18	1,469.73	1,441.28	1,412.83	1,384.38	1,355.94	1,327.49
	61	1,611.03	1,582.58	1,554.13	1,525.68	1,497.23	1,468.78	1,440.33	1,411.89	1,383.44	1,354.99	1,326.54
	64	1,610.08	1,581.63	1,553.18	1,524.73	1,496.28	1,467.84	1,439.39	1,410.94	1,382.49	1,354.04	1,325.59
	67	1,609.13	1,580.68	1,552.24	1,523.79	1,495.34	1,466.89	1,438.44	1,409.99	1,381.54	1,353.09	1,324.65
	70	1,608.19	1,579.74	1,551.29	1,522.84	1,494.39	1,465.94	1,437.49	1,409.04	1,380.60	1,352.15	1,323.70
	73	1,607.24	1,578.79	1,550.34	1,521.89	1,493.44	1,464.99	1,436.55	1,408.10	1,379.65	1,351.20	1,322.75

การแปลงราคาทองคำให้เป็นบาท

GOLD Londin AM (USD/Ounce)	FX (บาท/ USD)					
	31.00	31.25	31.50	31.75	32.00	
1,780	26,229	26,440	26,652	26,863	27,075	
1,810	26,671	26,886	27,101	27,316	27,531	
1,840	27,113	27,331	27,550	27,769	27,987	
1,870	27,555	27,777	27,999	28,221	28,444	
1,900	27,997	28,223	28,448	28,674	28,900	
1,930	28,439	28,668	28,898	29,127	29,356	
1,960	28,881	29,114	29,347	29,580	29,813	
1,990	29,323	29,559	29,796	30,032	30,269	
2,020	29,765	30,005	30,245	30,485	30,725	

ที่มา: สายงานวิจัย บล. เอเชีย พลัส

Spread ระหว่าง GFV20 – GFQ20



ที่มา: สายงานวิจัย บล. เอเชีย พลัส

คำนวณกำไรขาดทุนของ Gold Futures

บัลลงกณรายย่อย (ค่าธรรมเนียม 490.10 บาท/สัญญา/ข้าง)				
ราคาปิด future	เปลี่ยนแปลง	กำไร (ขาดทุน)	ค่าธรรมเนียม+ VAT (บาท)	กำไร (ขาดทุน)สุทธิ
28,880.00	250.0	12,500	(1,049)	11,451
28,830.00	200.0	10,000	(1,049)	8,951
28,780.00	150.0	7,500	(1,049)	6,451
28,730.00	100.0	5,000	(1,049)	3,951
28,680.00	50.0	2,500	(1,049)	1,451
28,630.00	0.0	-	(1,049)	(1,049)
28,580.00	-50.0	(2,500)	(1,049)	(3,549)
28,530.00	-100.0	(5,000)	(1,049)	(6,049)
28,480.00	-150.0	(7,500)	(1,049)	(8,549)
28,430.00	-200.0	(10,000)	(1,049)	(11,049)
28,380.00	-250.0	(12,500)	(1,049)	(13,549)

ที่มา: สายงานวิจัย บล. เอเชีย พลัส

คำนวณกำไรขาดทุนของ Mini Gold Futures

บัลลงกณรายย่อย (ค่าธรรมเนียม 98.10 บาท/สัญญา/ข้าง)				
ราคาปิด future	เปลี่ยนแปลง	กำไร (ขาดทุน)	ค่าธรรมเนียม+ VAT (บาท)	กำไร (ขาดทุน)สุทธิ
28,890.00	250.0	2,500	(210)	2,290
28,840.00	200.0	2,000	(210)	1,790
28,790.00	150.0	1,500	(210)	1,290
28,740.00	100.0	1,000	(210)	790
28,690.00	50.0	500	(210)	290
28,640.00	0.0	-	(210)	(210)
28,590.00	-50.0	(500)	(210)	(710)
28,540.00	-100.0	(1,000)	(210)	(1,210)
28,490.00	-150.0	(1,500)	(210)	(1,710)
28,440.00	-200.0	(2,000)	(210)	(2,210)
28,390.00	-250.0	(2,500)	(210)	(2,710)

ที่มา: สายงานวิจัย บล. เอเชีย พลัส