

วันศุกร์ที่ 9 พฤษภาคม พ.ศ. 2557

CBS Corp. (CBS US EQUITY)

0

Company Update

(Bloomberg)

CBS (ผู้ผลิตและออกอากาศรายการทีวีรายใหญ่อันดับ 1 สัปดาห์อเมริกา) รายงานกำไรสุทธิงวด 1Q57 อยู่ที่ 468 ล้านดอลลาร์สหรัฐฯ เติบโต 6% yoy และมากกว่าที่ตลาดคาดการณ์ 4%

Comment :

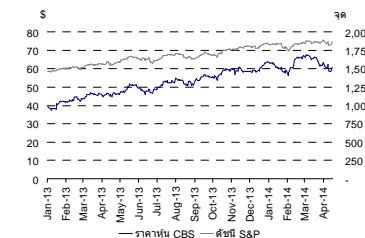
- CBS ประกาศกำไรสุทธิงวด 1Q57 ออกมาอยู่ที่ 468 ล้านดอลลาร์สหรัฐฯ เติบโต 5.6% yoy สวนทางกับรายได้รวมที่ลดลง 4.6% yoy แต่ถูกชดเชยจากต้นทุนและค่าใช้จ่ายในการดำเนินงานต่อรายได้ ที่ลดลง 6.2% bps จากงวดเดียวกันของปีก่อนหน้ามาอยู่ที่ 6.6%
- ทั้งนี้ รายได้รวมที่ลดลงมีเหตุมาจาก รายได้จากธุรกิจ Entertainment (ผลิตและถ่ายทอดรายการทางทีวีดาวเทียม) ลดลง 9.3% yoy จากการไม่ได้สิทธิ์ออกอากาศรายการ Super Bowl XLVII (รายการกีฬาชื่อดังในประเทศอเมริกา) ซึ่งถูกนำไปออกอากาศโดย 21st Century Fox (ผู้ผลิตรายการทีวีและภาพยนตร์ สัปดาห์อเมริกา) แต่ถูกชดเชยบางส่วนจากรายได้จากธุรกิจ Cable Networks (ผลิตและถ่ายทอดรายการทางเคเบิลทีวี) ที่เติบโต 12.3% yoy เนื่องจากมีรายได้ส่วนแบ่งทางการค้าและค่าลิขสิทธิ์มากขึ้น
- ขณะที่ต้นทุนและค่าใช้จ่ายในการดำเนินงานที่ลดลงดังกล่าวเกิดจาก สัดส่วนต้นทุนและค่าใช้จ่ายในการดำเนินงานต่อรายได้จากธุรกิจ Entertainment ที่ลดลง 90 bps มาอยู่ที่ 91.8% ประกอบกับธุรกิจ Cable Networks ซึ่งเป็นธุรกิจที่มีมาร์จิ้นสูงสุด มีต้นทุนและค่าใช้จ่ายในการดำเนินงานเพิ่มขึ้นในอัตราที่ใกล้เคียงกับรายได้ จึงส่งผลให้ต้นทุนและค่าใช้จ่ายในการดำเนินงานโดยรวมลดลง 6.2% yoy

ราคาปิด : 58.01 เหรียญสหรัฐฯ

Market Cap: 33.4 หมื่นล้านเหรียญฯ

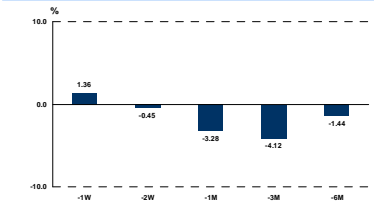


ราคาหุ้น CBS เทียบกับดัชนี S&P ย้อนหลัง



ที่มา: ฝ่ายวิจัย ASP, Bloomberg

การเปลี่ยนแปลงของราคาหุ้น



ที่มา: ฝ่ายวิจัย ASP, Bloomberg

52 Week H/L 67.55/46.66

52 Week Beta 1.358

Company Background

CBS ผู้ผลิตและออกอากาศรายการทีวีรายใหญ่อันดับ 1 สัปดาห์อเมริกา

กวี มานิตสุวงษ์

เลขทะเบียนนักวิเคราะห์: 003974

Kawee@asiaplus.co.th

ธนวิทย์ พิเศษสุทธิพร

ผู้ช่วยนักวิเคราะห์

Cbs Corp-B	BUY	25 Target (US\$)	72.03			
	HOLD	8 Price (US\$)	58.01			
	SELL	0 Mkt cap (US\$m)	33,394.58			
FY end Dec (US\$m)	2010A	2011A	2012A	2013A	2013/14F	2014/15F
Pre-Tax Profit	1,187	2,142	2,526	2,851	3,086	3,302
Net Income	724	1,305	1,574	1,879	1,986	2,125
EPS (US\$)	1.11	2.08	2.55	3.02	3.48	4.03
EPS growth (%)	102%	88%	23%	19%	15%	16%
PER (x)	52.44	27.91	22.78	19.21	16.67	14.40
DPS (US\$)	0.20	0.40	0.48	0.52	0.59	0.60
Dividend yield (%)	0.3%	0.7%	0.8%	0.9%	1.0%	1.0%
BPS (US\$)	18.92	15.22	16.21	16.72	16.19	16.99
P/BV (x)	3.07	3.81	3.58	3.47	3.58	3.41
ROE (%)	7.69	13.23	15.65	18.62	21.88	27.43
ROA (%)	2.73	4.98	5.98	7.11	8.25	9.96

ข้อมูลในเอกสารฉบับนี้ รวบรวมมาจากแหล่งข้อมูลที่น่าเชื่อถือ อย่างไรก็ดี บมจ. หลักรทรัพย์ เอเซีย พลัส ไม่สามารถที่จะยืนยันหรือรับรองความถูกต้องของข้อมูลเหล่านี้ได้ ไม่ว่าประการใด ๆ บทวิเคราะห์ในเอกสารนี้ จัดทำขึ้นโดยอ้างอิงถึงหลักเกณฑ์ทางวิชาการเกี่ยวกับหลักการวิเคราะห์ และมีได้เป็นการชี้แนะ หรือเสนอแนะให้ซื้อหรือขายหลักทรัพย์ใด ๆ การตัดสินใจซื้อหรือขายหลักทรัพย์ใด ๆ ของผู้อ่าน ไม่ว่าจะเกิดจากการอ่านบทความในเอกสารนี้หรือไม่ก็ตาม ล้วนเป็นผลจากการใช้วิจารณญาณของผู้อ่าน โดยไม่มีส่วนเกี่ยวข้องกับหรือพันธะผูกพันใด ๆ กับ บมจ. หลักรทรัพย์ เอเซีย พลัส ไม่ว่ากรณีใด

- กำไรสุทธิของ CBS ในงวด 1Q57 มีสัดส่วนเป็น 24.5% ของประมาณการกำไรสุทธิทั้งปี 2557 จาก Bloomberg Concensus และเนื่องจาก CBS ยังคงเป็นผู้ผลิตและออกอากาศรายการทีวีที่มีเรตติ้งสูงเป็นอันดับ 1 ส่งผลให้ CBS สามารถเรียกเก็บค่าโฆษณาและค่าลิขสิทธิ์รายการทีวีได้มากขึ้น จึงคาดว่า CBS จะสามารถมีผลประกอบการได้ตามที่ Concensus คาด
- ทั้งนี้ ราคาหุ้น CBS ล่าสุดได้ปรับตัวเพิ่มขึ้นราว 2.4% ภายหลังจากประกาศผลประกอบการงวด 1Q57 ที่ออกมาดีกว่าตลาดคาด 4% โดยบรรดานักวิเคราะห์จาก Bloomberg Concensus ได้ให้คำแนะนำซื้อถึง 25 ราย จากทั้งหมด 33 ราย โดยไม่มีคำแนะนำขาย และให้ราคา Fair value ในอีก 12 เดือนข้างหน้าไว้ที่ 72.03 เหรียญสหรัฐฯ มี Upside จากราคาปัจจุบันถึง 24.2% CBS จึงถือเป็นหุ้นที่น่าเข้าซื้อลงทุน

Ticker	Name	Bloomberg Rating	Current Price (L)	Target Price (L)	Upside (%)	PBV		PER	
						2556F	2557F	2556F	2557F
USA									
NWSA US Equity	NEWS CORP-CL A	3.74	17.1	18.7	9.3%	0.79	0.77	42.46	39.06
SIRI US Equity	SIRIUS XM HOLDIN	4.10	3.2	4.3	37.2%	14.79	-	33.87	25.61
TWX US Equity	TIME WARNER INC	4.27	68.0	75.5	11.0%	1.86	1.61	16.96	14.71
LMCA US Equity	LIBERTY MEDIA -A	4.45	129.9	175.0	34.7%	0.89	0.95	35.68	29.60
CMCA US Equity	COMCAST CORP-A	4.66	51.1	60.6	18.5%	2.51	2.34	17.54	15.57
DTV US Equity	DIRECTV	3.68	85.1	83.9	-1.5%	-	-	14.63	12.56
DISH US Equity	DISH NETWORK-A	3.54	60.1	60.9	1.3%	14.91	11.07	33.04	29.76
CBS US Equity	CBS CORP-B	4.52	58.0	72.0	24.2%	3.58	3.41	16.67	14.40
FOXA US Equity	TWENTY-FIRST C-A	4.76	34.2	39.3	14.7%	4.60	4.70	22.63	19.31
DIS US Equity	WALT DISNEY CO	4.24	81.6	88.3	8.2%	3.19	2.98	19.63	17.70
UK									
BSY LN Equity	BRITISH SKY BROA	3.25	890.5	876.6	-1.6%	14.65	11.63	15.49	13.66
WPP LN Equity	WPP PLC	4.26	1292.0	1438.6	11.3%	2.10	1.96	15.33	13.80

ที่มา : Bloomberg