

DERIVATIVES TALK

กลยุทธ์การลงทุนอนุพันธ์

6 ตุลาคม 2563



SET50 Futures:

SET50 อาจมีแรงหนุนจากราคาน้ำมันที่ปรับขึ้น และการรอมมาตรการกระตุ้นเศรษฐกิจรอบใหม่ แต่ Upside ยังจำกัด Trading S50Z20 กรอบ 775- 790 จุด

SET50 Option:

คงคำแนะนำให้รอเปิด Long S50Z20P800 ที่ 27จุด (SET50=790) เป้าทำกำไร 45 จุด (SET50=772) Cut Loss 3 จุดจากทุน คาด SET50 ติดตัวขึ้นได้แต่ Upside จำกัด

Single Stock Futures:

คงคำแนะนำให้ทำ Follow Short PTTGCZ20 เมื่อราคาหลุด 38.50 บาท เป้าทำกำไร 36.50 บาท Cut Loss 1 บาทจากทุน PTTGC เป็นหุ้นที่มีความเสี่ยงต่อการ Short Sell

แนะนำให้รอเปิด Long TUZ20 ที่ 13.90 บาท เป้าทำกำไรที่ 14.50 บาท และ Cut Loss 0.30 บาทจากทุน ทั้งนี้คาดว่า 3Q63 โดดเด่น และน่าจะเห็นการปรับเพิ่มประมาณการ

Gold Futures:

USD อ่อนค่าหนุนราคาทองปรับตัวขึ้น แต่เชื่อว่าไม่น่าจะผ่าน 1920\$ ขึ้นไปได้ง่ายๆ แนะนำ Trading GFV20 กรอบ 28100-28550 บาท (1890-1920\$) และให้ Short ที่กรอบบน

SET50 Index Futures / Option P. 2

Single Stock Futures P. 4

Gold Futures P. 7

*ภายใต้สภาวะที่ตลาดเผชิญกับความผันผวนสูง ทำให้การปรับกลยุทธ์ใน Derivative Talk ต้องสามารถดำเนินการได้อย่างรวดเร็วขึ้น ฝ่ายวิจัยฯจึงได้มีการเพิ่มช่องทางติดตามคำแนะนำกลยุทธ์การซื้อขายระหว่างวันทำการผ่าน 2 ช่องทาง เพื่อให้นักลงทุนสามารถปรับเปลี่ยนกลยุทธ์ได้มีประสิทธิภาพมากยิ่งขึ้น คือ

- แอปพลิเคชัน: [ASP Smart](#)
- Telegram: [ASIA PLUS GROUP](#)
(<http://bit.ly/TeleAsiaplusgroup>)

สถานะของนักลงทุน

All Futures Long(Short) Position : Contract			Accumulated Long(Short)			
Long	Short	Net	2 Days	1 Weeks	1 Months	
Institution	63,238	73,653	-10,415	-28,572	-24,305	-29,802
Foreign	61,236	68,814	-7,578	-21,654	11,965	50,979
Retail	145,927	127,934	17,993	50,226	12,340	-21,177

SET50 Futures Long(Short) Position : Contract			Accumulated Long(Short)			
Long	Short	Net	2 Days	1 Weeks	1 Months	
Institution	25,378	25,699	-321	5,456	-3,593	-9,551
Foreign	45,683	43,598	2,085	-5,172	26,557	21,865
Retail	70,109	71,873	-1,764	-284	-22,964	-12,314

Single Stock Futures Long(Short) Position : Contract			Accumulated Long(Short)			
Long	Short	Net	2 Days	1 Weeks	1 Months	
Institution	22,940	36,643	-13,703	-37,208	-25,479	-39,269
Foreign	3,637	10,379	-6,742	-13,785	-17,881	30,628
Retail	48,162	27,717	20,445	50,993	43,360	8,641

Metal Futures Long(Short) Position : Contract			Accumulated Long(Short)			
Long	Short	Net	2 Days	1 Weeks	1 Months	
Institution	7,022	7,410	-388	-39	540	342
Foreign	11,916	14,837	-2,921	-2,695	3,291	-1,523
Retail	17,058	13,749	3,309	2,734	-3,831	1,181

Call Option Long(Short) Position : Contract			Accumulated Long(Short)			
Long	Short	Net	2 Days	1 Weeks	1 Months	
Institution	342	123	219	10	-418	-2,435
Foreign	2	122	-120	-256	-332	-629
Retail	2,159	2,256	-97	112	700	3,001

Put Option Long(Short) Position : Contract			Accumulated Long(Short)			
Long	Short	Net	2 Days	1 Weeks	1 Months	
Institution	1,462	966	496	771	1,035	622
Foreign	10	1	9	169	227	2,201
Retail	2,821	3,326	-505	-940	-1,259	-2,797

ที่มา: สายงานวิจัย บล. เอเชีย พลัส

RESEARCH DIVISION

บริษัทหลักทรัพย์ เอเชีย พลัส

เกิดศักดิ์ ทวีระธรรม

นักวิเคราะห์ปัจจัยพื้นฐานด้านตลาดทุน และทางเทคนิค
เลขทะเบียนนักวิเคราะห์: 004132

ประสิทธิ์ รัตนกิจมงคล, CISA, CFA

นักวิเคราะห์ปัจจัยพื้นฐานด้านตลาดทุน และด้านเทคนิค
เลขทะเบียนนักวิเคราะห์: 025917

นวลพรรณ น้อยรัชชกุล

นักวิเคราะห์ปัจจัยพื้นฐานด้านตลาดทุน และด้านเทคนิค
เลขทะเบียนนักวิเคราะห์: 019994

ชาญชัย พันทนาการกิจ

นักวิเคราะห์ปัจจัยพื้นฐานด้านตลาดทุน และทางเทคนิค
เลขทะเบียนนักวิเคราะห์: 064045

ธนัฐธรร เกิดเมตร

ผู้ช่วยนักวิเคราะห์

SET50 Overview

อาการติดเชื้อ COVID-19 ของประธานาธิบดี Donald Trump ที่ดีขึ้นตามลำดับและล่าสุดได้ออกจาก ร.พ. ได้แล้ว รวมถึงความคาดหวังต่อมาตรการกระตุ้นเศรษฐกิจรอบใหม่ที่กำลังพิจารณาในขั้นวุฒิสภา หนุนให้ตลาดหุ้นทั่วโลกที่ถดถอยมาเย็นในแดนบวกได้เป็นส่วนใหญ่ เช่นเดียวกับทิศทางราคาน้ำมันดิบที่ปรับขึ้นกว่า 5.3% จากแรงหนุนเพิ่มเติมจากฝั่ง Supply ที่ล่าสุดกำลังการผลิตของนอร์เวย์ที่หายไป 3 แสนบาร์เรลต่อวัน (คิดเป็น 8% ของกำลังการผลิตประเทศ) จากกลุ่มผู้ประท้วงหยุดงาน ส่วนประเด็นในประเทศเวลานี้มีการโปรดเกล้าฯ ให้ คุณอาคม เติมพิทยาไพสิฐ เป็น รมว. คลังคนใหม่ซึ่งน่าจะสร้างความคาดหวังเชิงบวกต่อความต่อเนื่องในการออกมาตรการกระตุ้นเศรษฐกิจต่างๆ ทั้งนี้ในสัปดาห์นี้หลายฝ่ายความสนใจไปที่การพิจารณาออกมาตรการ "ชิม ช้อป ใช้" และ "ช้อป ช่วยชาติ" จึงอาจเห็นแรงเก็งกำไรเข้ามาหุ้นในกลุ่มค่าปลึก ปัจจัยแวดล้อมข้างต้นมองเป็นบวกต่อทิศทาง SET50 Index แต่อย่างไรก็ตามข้อจำกัดทางด้าน Fund Flow ที่นักลงทุนต่างชาติที่ยังไหลออกต่อเนื่อง ส่วนสถาบันในประเทศยังคงซื้อสลับขายทำให้พื้นที่การขึ้นยังจำกัด โดยวันนี้คาดกรอบการเคลื่อนไหว 775-790 จุด

SET50 Index Futures

Direction Trading: ราคาน้ำมันที่ฟื้นแรงรวมถึงความคาดหวังต่อมาตรการกระตุ้นเศรษฐกิจในประเทศหนุนพื้นที่ขึ้นแต่พื้นที่การขึ้นยังจำกัด แนะนำ Trading S50Z20 ในกรอบ 775-790 จุด

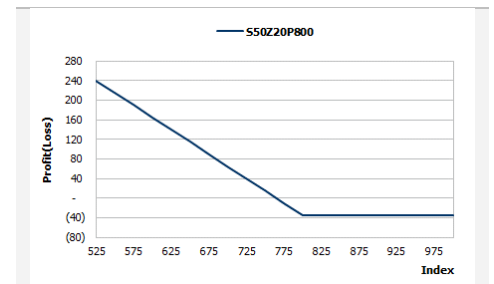
Spread Trading: นักลงทุนน่าจะเปิดสถานะ Short Spread ระหว่าง S50H21-S50Z20 ได้ที่ไม่ต่ำกว่า -4.0 จุด ปัจจุบันมีกำไรอย่างน้อย 0.4 จุดแนะนำถือต่อคาดหวัง Spread ไล่เข้าค่าทางทฤษฎีที่ -7.93 จุด

SET50 Option: แนะนำให้เปิด Long S50Z20P800 ที่ 27 จุด (SET50=790) เป้าทำกำไร 45 จุด (SET50=772) Cut Loss 3 จุดจากทุน

	SET50	S50Z20	S50H21
แนวรับ	775	775	770
แนวต้าน	790	790	785

*ภายใต้สภาวะที่ตลาดเผชิญกับความผันผวนสูง ฝ่ายวิจัยจึงได้มีการเพิ่มช่องทางติดตามคำแนะนำกลยุทธ์การซื้อขายระหว่างวันผ่าน 2 ช่องทาง คือ

- แอปพลิเคชัน: [ASP Smart](#)
- Telegram: [ASIA PLUS GROUP](#)
(<http://bit.ly/TeleAsiaplusgroup>)



หมายเหตุ : ตัวคูณดัชนีเท่ากับ 200 บาท ต่อ 1 จุดของดัชนี

	Last	1Yr Hist. Volatility	2Week Hist. Volatility
SET50 Index	781.81	31.86679	21.5913

Call Option

	Premium	Chg	Break Even	Intrinsic Value	Time Value	All-in-Premium	Theory Price	Volume	Open Interest	Implied Volatility	Delta	Effective Gearing	Time Decay
S50Z20C875	2.70	0.10	> 877.7	0.00	2.70	12.27%	3.97	170	1486	17.41	0.09	25.66	0.1
S50Z20C850	4.90	0.00	> 854.9	0.00	4.90	9.35%	7.20	339	2131	16.70	0.15	23.40	0.1
S50Z20C825	9.10	0.10	> 834.1	0.00	9.10	6.69%	12.40	853	2649	16.57	0.25	21.15	0.1
S50Z20C800	17.10	0.90	> 817.1	0.00	17.10	4.51%	20.20	486	1821	17.32	0.39	17.71	0.0
S50Z20C775	28.30	1.40	> 803.3	6.81	21.49	2.75%	31.14	172	910	17.76	0.54	14.82	0.0

Put Option

	Premium	Chg	Break Even	Intrinsic Value	Time Value	All-in-Premium	Theory Price	Volume	Open Interest	Implied Volatility	Delta	Effective Gearing	Time Decay
S50Z20P875	101.60	-4.10	< 773.4	93.19	7.61	-1.08%	99.48	0	171	16.70	-0.93	-7.98	0.0
S50Z20P850	76.00	-3.10	< 774	68.19	7.81	-1.00%	77.74	14	290	18.00	-0.83	-9.24	0.0
S50Z20P825	56.00	-2.40	< 769	43.19	12.81	-1.64%	57.95	31	687	18.01	-0.72	-10.67	0.0
S50Z20P800	37.80	-2.30	< 762.2	18.19	19.61	-2.51%	40.76	262	2149	16.87	-0.61	-12.84	0.0
S50Z20P775	23.50	-3.20	< 751.5	0.00	23.50	-3.88%	26.72	493	2587	17.26	-0.46	-15.13	0.0

ที่มา: สายงานวิจัย บล. เอเชีย พลัส

ภาพรวมการซื้อขาย SET50 Index

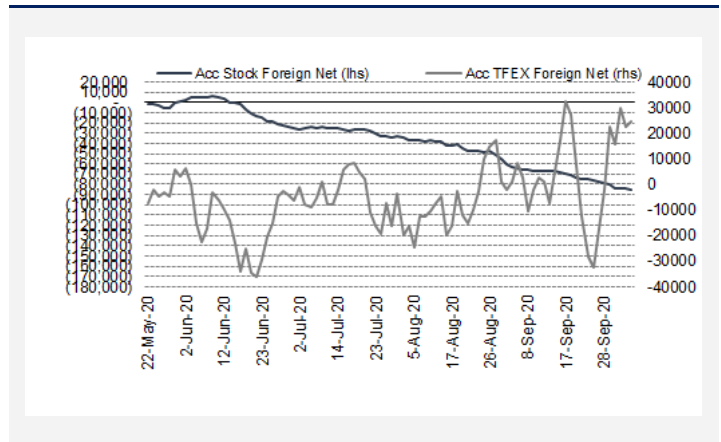
UNDERLYING	Close	Chg	%Chg	ผลการซื้อขาย
SET50	781.81	4.50	0.58%	05/10/2020

Symbol	Settle	Chg	%Chg	Vol.	OI	OI Chg
S50V20	782.10	4.4	0.6%	101	670	3
S50X20	782.00	5.2	0.7%	29	76	7
S50Z20	780.50	4.6	0.6%	129,824	393,194	3,889
S50H21	775.90	4.7	0.6%	9,332	15,355	326
S50M21	772.00	4.4	0.6%	1,431	5,677	183
S50U21	766.00	4.1	0.5%	453	1,060	99

SET50 Futures Long(Short) : สัญญา	สัญญา		Net	สะสม Long(Short)		QTD
	Long	Short		2 วัน	2 สัปดาห์	
สถาบัน	25,378	25,639	-321	5,456	-6,756	0
ต่างชาติ	45,683	43,538	2,085	-5,172	17,248	0
รายย่อย	70,109	71,873	-1,764	-284	-10,432	0

ที่มา: สายงานวิจัย บล. เอเชีย พลัส

ความสัมพันธ์สถานะของนักลงทุนต่างประเทศในตราสารอนุพันธ์ SET50 Futures



ที่มา: สายงานวิจัย บล. เอเชีย พลัส

คาดการณ์ Spread ณ สิ้นเดือนจาก ASPS Model

	เป้าหมาย Spread ซีรียโกล - ซีรียโกล					
	S50J20	S50K20	S50M20	S50N20	S50Q20	S50U20
	ณ 29 เม.ย.63	ณ 28 พ.ค.63	ณ 29 มิ.ย.63	ณ 30 ก.ค.63	ณ 28 ส.ค.63	ณ 29 ก.ย.63
S50J20	-1.60					
S50K20	-1.32	0.28				
S50M20	-1.47	0.13	-0.15			
S50N20	-5.84	-4.23	-4.52	-4.37		
S50Q20	-6.88	-5.28	-5.56	-5.41	-1.04	
S50U20						

*สมมติฐานอัตราดอกเบี้ยนโยบายระหว่าง มิ.ย. - ก.ย. 63 เท่ากับ 0.5%

ที่มา: สายงานวิจัย บล. เอเชีย พลัส

SET50 ที่ระดับค่า PER ต่างๆ

SET 50 Sensitivity	ม.ค. 62E	มี.ค. 62E	เม.ย. 62E	พ.ค. 62E	มิ.ย. 62E	ก.ย. 62E	ธ.ค. 62E
PER 15.5	898	870	857	843	830	789	748
PER 16	926	899	885	871	857	815	773
PER 16.5	955	927	912	898	883	840	797
PER 17	984	955	940	925	910	866	821
PER 17.5	1,013	983	967	952	937	891	845
PER 18	1,042	1,011	995	979	964	916	869
PER 18.5	1,071	1,039	1,023	1,007	990	942	893
PER 19	1,100	1,067	1,050	1,034	1,017	967	918

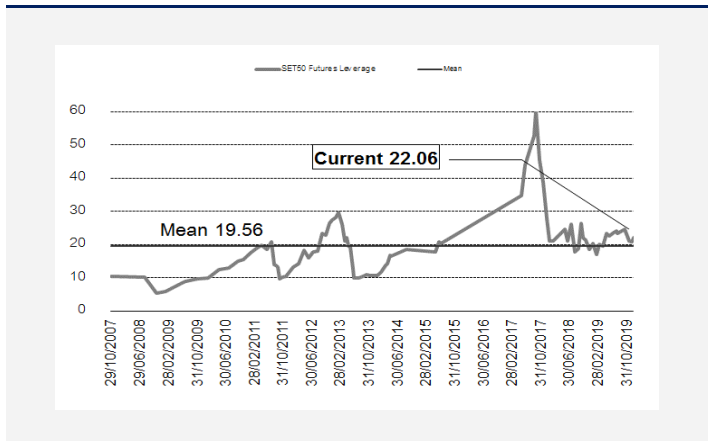
ที่มา: สายงานวิจัย บล. เอเชีย พลัส

คำนวณกำไรขาดทุนของ SET50 Futures

ราคาปิด Futures	chg (จุด) เทียบกับ	นักลงทุนรายย่อย (ค่าธรรมเนียม 87.10 บาท/สัญญา/ข้าง)		
		กำไร (ขาดทุน)	ค่าธรรมเนียม+ VAT (บาท)	กำไร (ขาดทุน)สุทธิ
785.50	5.0	1,000	(186)	814
784.50	4.0	800	(186)	614
783.50	3.0	600	(186)	414
782.50	2.0	400	(186)	214
781.50	1.0	200	(186)	14
780.50	0.0	0.0	(186)	(186)
779.50	-1.0	(200)	(186)	(386)
778.50	-2.0	(400)	(186)	(586)
777.50	-3.0	(600)	(186)	(786)
776.50	-4.0	(800)	(186)	(986)
775.50	-5.0	(1,000)	(186)	(1,186)

ที่มา: สายงานวิจัย บล. เอเชีย พลัส

ระดับ Leverage ของ SET50 Futures



ที่มา: Thailand Clearing House, ฝ่ายวิจัย ASPS

Single Stock Futures

Short PTTGCZ20

ราคาหุ้นในระยะสั้นยังขาดแรงขับเคลื่อน อีกทั้งยังมีความเสี่ยงถูกแรงขายปรับพอร์ตของนักลงทุนสถาบันฯ เพื่อเตรียมซื้อหุ้น SCGP ในช่วงต้นเดือน ต.ค. 63 คาดว่าจะกดดันต่อหุ้นในกลุ่ม SET50 Index และในรายอุตสาหกรรมใกล้เคียงอย่างกลุ่มปิโตรฯ ส่วนภาพทางเทคนิค ราคาแกว่งในกรอบ Downtrend Channel พร้อมมีสัญญาณทางเทคนิค จากการทำจังหวะ Lower High บ่งชี้ทิศทางขาลง ทั้งนี้ หากราคาปรับตัวในระยะสั้นมาบริเวณกรอบบน ใช้เป็นจังหวะการเปิดสถานะ Short

กลยุทธ์การลงทุน

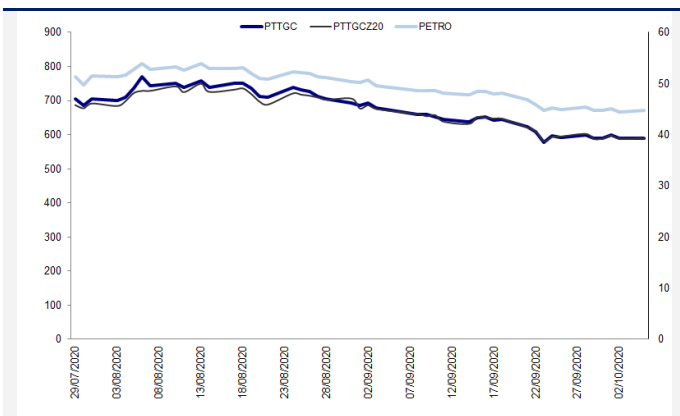
Follow Short PTTGCZ20 เมื่อต่ำกว่า 38.50 บาท เป้า 36.50 บาท Cut Loss 1 บาท

จากหุ้น

Future								Underlying			
Future	Settle Price	Basis	ASP Theory Price	Vol	OI	OI Change	Leverage	Upside	PER 63F	PBV 63F	EPS GROWTH 63F
PTTGCZ20	39.30	0.05	39.25	22	364	1	6.38	12.10%		0.60	-141.74%

ที่มา: สายงานวิจัย บล. เอเชีย พลัส

Historical Price



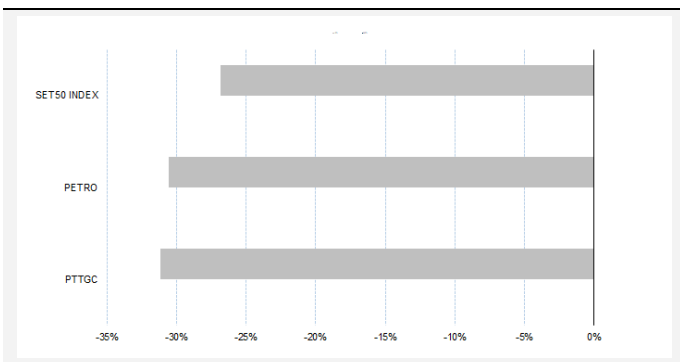
ที่มา: สายงานวิจัย บล. เอเชีย พลัส

คำนวณกำไรขาดทุนของ Stock Futures

นักลงทุนรายย่อย					
ราคาปิด future	chg (จุด) เทียบกับราคาปิด	กำไร (ขาดทุน) (บาท)	ค่าธรรมเนียม +VAT (บาท)	กำไร (ขาดทุน)สุทธิ	กำไร
40.30	-1.00	(1,000)	7.12	(1,007)	
40.10	-0.80	(800)	7.12	(807)	
39.90	-0.60	(600)	7.12	(607)	
39.70	-0.40	(400)	7.12	(407)	
39.50	-0.20	(200)	7.12	(207)	
39.30	0.00	-	7.12	(7)	
39.10	0.20	200	7.12	193	
38.90	0.40	400	7.12	393	
38.70	0.60	600	7.12	593	
38.50	0.80	800	7.12	793	
38.30	1.00	1,000	7.12	993	

ที่มา: สายงานวิจัย บล. เอเชีย พลัส

Historical Return



ที่มา: สายงานวิจัย บล. เอเชีย พลัส

Technical Chart



ที่มา: สายงานวิจัย บล. เอเชีย พลัส

Single Stock Futures

Long TUZ20

คาดการณ์ราคาหุ้นงวด 3Q63 จะเติบโตต่อเนื่อง และดีกว่าที่คาดไว้มาก โดยปรับเพิ่มประมาณการกำไรปี 63-64 ขึ้นเฉลี่ย 10-15% จากปัจจุบัน หนุนโดยธุรกิจ Red Lobster ธุรกิจอาหารแช่เย็นและแช่แข็งฟื้นตัว หลังจากที่ร้านอาหารกลับมาเปิดให้บริการเป็นปกติ ราคาปัจจุบันมี Valuation ที่น่าสนใจ มี PE เพียง 13 เท่าปันผล 4 %

ภาพทางเทคนิค ราคาทำจังหวะ Higher Low พร้อมทั้งกลับมายืนเหนือเส้น EMA 200 วันได้ บ่งชี้ว่าทิศทางเริ่มกลับมาดีขึ้น ทั้งนี้ หากผ่านแนวต้านระยะสั้นที่ 14.40 บาท เชื่อว่าจะเป็นกาเปิด Upside มีโอกาสขึ้นไปทดสอบแนวต้านถัดไปที่ 15.10 บาท

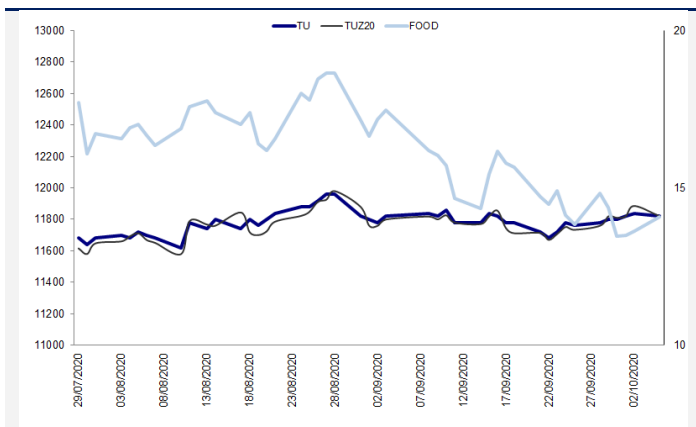
กลยุทธ์การลงทุน

ขอเปิดสถานะ Long TUZ20 ที่ 13.90 บาท เบ้าทำกำไร 14.50 บาท Cut Loss 0.30 บาทจากทุน

Future								Underlying			
Future	Settle Price	Basis	ASP Theory Price	Vol	OI	OI Change	Leverage	Upside	PER 63F	PBV 63F	EPS GROWTH 63F
TUZ20	14.10	0.00	14.10		722	0	7.73	20.57%	13.33	1.33	32.24%

ที่มา: สายงานวิจัย บล. เอเชีย พลัส

Historical Price



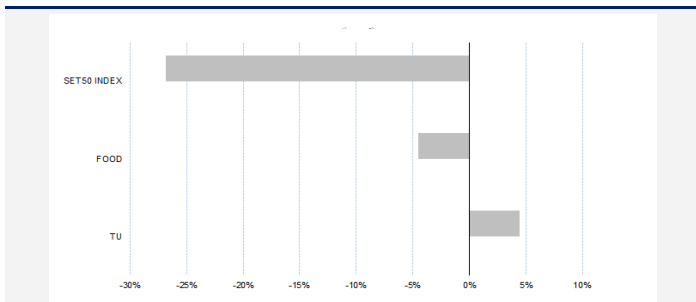
ที่มา: สายงานวิจัย บล. เอเชีย พลัส

คำนวณกำไรขาดทุนของ Stock Futures

ราคาปิด future	chg (จุด) เทียบกับราคา	นักลงทุนรายย่อย			
		กำไร (บาท)	ค่าธรรมเนียม +VAT (บาท)	กำไรสุทธิ (บาท)	จำนวน
14.60	0.5	500	2.49	498	
14.50	0.4	400	2.49	398	
14.40	0.3	300	2.49	298	
14.30	0.2	200	2.49	198	
14.20	0.1	100	2.49	98	
14.10	0.0	-	2.49	(2)	
14.00	-0.1	(100)	2.49	(102)	
13.90	-0.2	(200)	2.49	(202)	
13.80	-0.3	(300)	2.49	(302)	
13.70	-0.4	(400)	2.49	(402)	
13.60	-0.5	(500)	2.49	(502)	

ที่มา: สายงานวิจัย บล. เอเชีย พลัส

Historical Return



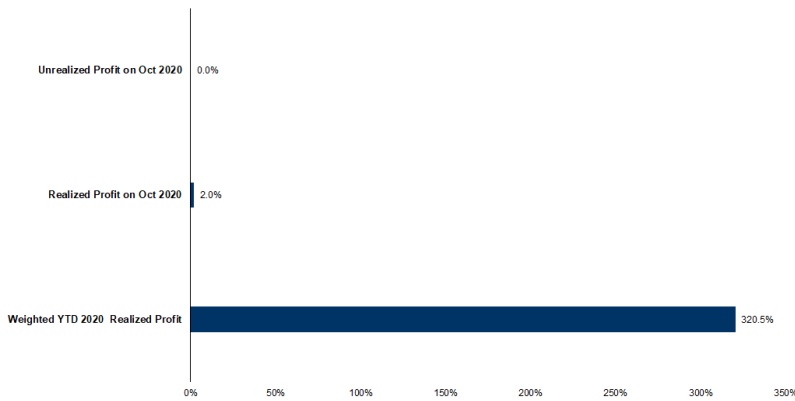
ที่มา: สายงานวิจัย บล. เอเชีย พลัส

Technical Chart



ที่มา: สายงานวิจัย บล. เอเชีย พลัส

Tracking Performance



หมายเหตุ: การคำนวณผลตอบแทนจะใช้ราคาปิดในวันนับวันเป็นต้นไป โดยไม่รวมค่าคอมมิชชั่น

ที่มา: สายงานวิจัย บล. เอเชีย พลัส

Top 20 Most Active Volume

No.	Future	Settle Price	Basis	ASP Theory Price	Vol	OI	OI Change	Leverage	Resistance	Support
1	SPRCZ20	5.66	-0.04	5.70	1750	1500	1000	4.55	5.76	5.21
2	SIRIZ20	0.57	0.00	0.57	1000	5297	1000	5.00	0.65	0.57
3	SUPERZ20	0.83	0.00	0.83	1000	10000	-1000	5.46	0.86	0.79
4	ESSOZ20	6.16	0.01	6.15	700	4910	700	4.90	6.17	5.88
5	STAZ20	27.75	-0.50	28.25	614	222	208	5.90	28.00	26.19
6	QHZ20	2.14	0.02	2.12	500	12828	500	11.16	2.16	2.11
7	APZ20	5.84	-0.06	5.90	500	1602	-500	7.06	6.11	5.74
8	CKPZ20	5.15	0.00	5.15	500	1042	-500	5.42	5.64	5.02
9	PLANBZ20	6.14	-0.06	6.20	500	1501	-500	6.04	6.14	5.61
10	PSLZ20	6.00	0.05	5.95	500	3501	-500	5.59	6.10	4.80
11	EAZ20	39.30	-0.20	39.50	403	202	-3	6.66	40.38	38.14
12	GLOBALZ20X	19.38	-0.02	19.40	400		0	7.50	19.48	18.76
13	GULFZ20X	33.68	3.18	30.50	271	466	10	1.56	35.78	31.61
14	HMPROZ20	14.33	-0.07	14.40	200	103	-200	9.02	14.67	14.27
15	CBGZ20	122.50	-0.50	122.99	161	2088	80	8.59	123.09	116.01
16	CPFZ20	28.20	0.20	28.00	102	1338	-98	9.10	29.11	27.45
17	PTTZ20	32.10	-0.15	32.25	102	3081	100	9.43	33.90	31.62
18	BDMSZ20	19.54	0.04	19.50	100	100	-100	11.66	20.06	19.35
19	KBANKZ20	75.50	0.00	75.49	62	527	-38	5.88	78.74	73.85
20	PTTEPZ20	77.25	0.50	76.74	61	117	-21	7.51	82.21	75.51

Gold Futures

ราคาทองคำตลาดสหรัฐเมื่อคืน ปรับเพิ่มขึ้น 12.68 เหรียญฯ ปิดอยู่ที่ 1,913.22 เหรียญฯ โดยมีแรงหนุนจากการอ่อนค่าของค่าเงินดอลลาร์สหรัฐ โดย Dollar Index วานนี้ปรับลดลง 0.35% ปิดบริเวณ 93.51 จุด อย่างไรก็ตามการดีดตัวขึ้นของราคาทองคำ เป็นไปในทิศทางเดียวกับตลาดหุ้นดาวโจนส์สหรัฐที่พุ่งขึ้น 465.83 จุด หรือ 1.68% หลังนักลงทุนคลายความกังวลเกี่ยวกับสุขภาพประธานาธิบดีทรัมป์ โดยล่าสุดได้ออกจากโรงพยาบาลแล้ว นอกจากนี้ตลาดยังมีแรงหนุนจากความคืบหน้าในการออกมาตรการกระตุ้นเศรษฐกิจรอบใหม่ รวมทั้งการรายงานดัชนีภาคบริการของสหรัฐที่แข็งแกร่งเกินคาด สัปดาห์นี้ต้องติดตามการประชุมนิสัยทัศน์ของคู่ชิงรองประธานาธิบดีสหรัฐระหว่างรองประธานาธิบดีคนปัจจุบัน และตัวแทนจากพรรคเดโมแครตในการดีเบตวันพรุ่งนี้ (7 ต.ค.) รวมถึงการเปิดเผยข้อมูลเศรษฐกิจสำคัญของสหรัฐ เช่น จำนวนผู้ขอรับสวัสดิการว่างงาน, สต็อกสินค้าคงคลังภาคค้าส่ง และการรายงานการประชุมของเฟดประจำเดือน ก.ย. เป็นต้น

กลยุทธ์การลงทุน

ราคาทองคำ GFV20 เมื่อคืน ปรับลดลง 80 บาท ปิดที่ 28,550 บาท เทียบเท่า 1,920.2 เหรียญฯ สูงกว่าราคาทองคำตลาด spot ล่าสุดที่เคลื่อนไหวบริเวณ 1,912 เหรียญฯ คาดราคา GFV20 วันนี้ จะอยู่ในกรอบ 28,300-28,600 บาท แม้ราคาทองคำดีดตัวขึ้น แต่ยังคงอยู่ในกรอบที่ฝ่ายวิจัยประเมินไว้ จึงคงแนะนำให้นักลงทุน Trading บริเวณ 1,890-1,920 เหรียญฯ เทียบเท่า 28,100-28,550 บาท แต่หากราคาขยับขึ้นไปแตะกรอบบน แนะนำให้รอเปิดสถานะ Short GFV20 ทั้งนี้ นักลงทุนควรกำหนดจุด Cut loss ไว้ 100 บาทจากทุนเพื่อป้องกันความเสี่ยงหากราคาทองคำเคลื่อนไหวผิดจากคาด

เทคนิควิเคราะห์ Gold Spot



ที่มา : สายงานวิจัย บล. เอเชีย พลัส

GOLD Technical: ราคาทองคำอยู่ในจังหวะแกว่งขึ้นทดสอบแนวต้านที่ \$1905 แต่อย่างไรก็ตาม เห็นการชะลอการฟื้นตัว จากแท่งเทียน หากหลุดบริเวณ \$1890 จะเป็นการเปิด Downside มีโอกาสย้อนกลับมาที่ \$1848 โดยประเมินกรอบการเคลื่อนไหวไว้ที่ \$1848-\$1906

Gold Futures

FUTURES	Last	Chg	%Chg	Vol.	OI	OI Chg
GFV20	28,550	120	0.42	185	1,158	-45
GFZ20	28,610	120	0.46	122	443	-28
GFG21	28,620	110	0.49	45	127	-15

Mini Gold Futures

FUTURES	Last	Chg	%Chg	Vol.	OI	OI Chg
GF10V20	28,510	60	0.28	9,852	8,191	-1474
GF10Z20	28,590	70	0.32	4,107	9,886	-278
GF10G21	28,650	60	0.21	1,561	3,920	261

หมายเหตุ : ราคาปิดของ Gold Futures (Night Session) Settle ณ เวลา 22.00 u. และปริมาณการซื้อขายเกิดขึ้นในช่วงเวลา 19.30-22.30 u.
ที่มา : สายงานวิจัย บล.เอเชีย พลัส

ASPS Gold Valuation Matrix (เหรียญฯ/ทรอยออนซ์)

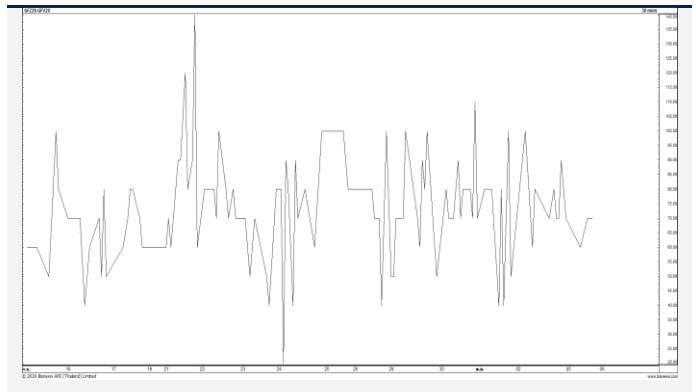
	←----->										
	93	94	95	Dollar Index				แข็งค่า			
				96	97	98	99	100	101	102	
40	1,617.66	1,589.21	1,560.76	1,532.31	1,503.86	1,475.41	1,446.96	1,418.52	1,390.07	1,361.62	1,333.17
43	1,616.71	1,588.26	1,559.81	1,531.36	1,502.91	1,474.47	1,446.02	1,417.57	1,389.12	1,360.67	1,332.22
46	1,615.76	1,587.31	1,558.86	1,530.42	1,501.97	1,473.52	1,445.07	1,416.62	1,388.17	1,359.72	1,331.28
49	1,614.82	1,586.37	1,557.92	1,529.47	1,501.02	1,472.57	1,444.12	1,415.67	1,387.23	1,358.78	1,330.33
52	1,613.87	1,585.42	1,556.97	1,528.52	1,500.07	1,471.62	1,443.18	1,414.73	1,386.28	1,357.83	1,329.38
55	1,612.92	1,584.47	1,556.02	1,527.57	1,499.13	1,470.68	1,442.23	1,413.78	1,385.33	1,356.88	1,328.43
58	1,611.97	1,583.52	1,555.08	1,526.63	1,498.18	1,469.73	1,441.28	1,412.83	1,384.38	1,355.94	1,327.49
61	1,611.03	1,582.58	1,554.13	1,525.68	1,497.23	1,468.78	1,440.33	1,411.89	1,383.44	1,354.99	1,326.54
64	1,610.08	1,581.63	1,553.18	1,524.73	1,496.28	1,467.84	1,439.39	1,410.94	1,382.49	1,354.04	1,325.59
67	1,609.13	1,580.68	1,552.24	1,523.79	1,495.34	1,466.89	1,438.44	1,409.99	1,381.54	1,353.09	1,324.65
70	1,608.19	1,579.74	1,551.29	1,522.84	1,494.39	1,465.94	1,437.49	1,409.04	1,380.60	1,352.15	1,323.70
73	1,607.24	1,578.79	1,550.34	1,521.89	1,493.44	1,464.99	1,436.55	1,408.10	1,379.65	1,351.20	1,322.75

การแปลงราคาทองคำให้เป็นบาท

GOLD Londin AM (USD/Ounce)	FX (บาท/ USD)					
	31.00	31.25	31.50	31.75	32.00	
1,780	26,229	26,440	26,652	26,863	27,075	
1,810	26,671	26,886	27,101	27,316	27,531	
1,840	27,113	27,331	27,550	27,769	27,987	
1,870	27,555	27,777	27,999	28,221	28,444	
1,900	27,997	28,223	28,448	28,674	28,900	
1,930	28,439	28,668	28,898	29,127	29,356	
1,960	28,881	29,114	29,347	29,580	29,813	
1,990	29,323	29,559	29,796	30,032	30,269	
2,020	29,765	30,005	30,245	30,485	30,725	

ที่มา: สายงานวิจัย บล. เอเชีย พลัส

Spread ระหว่าง GFV20 – GFQ20



ที่มา: สายงานวิจัย บล. เอเชีย พลัส

คำนวณกำไรขาดทุนของ Gold Futures

บัลลงทอนรายย่อย				
(ค่าธรรมเนียม 490.10 บาท/สัญญา/ข้าง)				
ราคาปิด future	เปลี่ยนแปลง	กำไร (ขาดทุน)	ค่าธรรมเนียม+ VAT (บาท)	กำไร (ขาดทุน)สุทธิ
28,800.00	250.0	12,500	(1,049)	11,451
28,750.00	200.0	10,000	(1,049)	8,951
28,700.00	150.0	7,500	(1,049)	6,451
28,650.00	100.0	5,000	(1,049)	3,951
28,600.00	50.0	2,500	(1,049)	1,451
28,550.00	0.0	-	(1,049)	(1,049)
28,500.00	-50.0	(2,500)	(1,049)	(3,549)
28,450.00	-100.0	(5,000)	(1,049)	(6,049)
28,400.00	-150.0	(7,500)	(1,049)	(8,549)
28,350.00	-200.0	(10,000)	(1,049)	(11,049)
28,300.00	-250.0	(12,500)	(1,049)	(13,549)

ที่มา: สายงานวิจัย บล. เอเชีย พลัส

คำนวณกำไรขาดทุนของ Mini Gold Futures

บัลลงทอนรายย่อย				
(ค่าธรรมเนียม 98.10 บาท/สัญญา/ข้าง)				
ราคาปิด future	เปลี่ยนแปลง	กำไร (ขาดทุน)	ค่าธรรมเนียม+ VAT (บาท)	กำไร (ขาดทุน)สุทธิ
28,760.00	250.0	2,500	(210)	2,290
28,710.00	200.0	2,000	(210)	1,790
28,660.00	150.0	1,500	(210)	1,290
28,610.00	100.0	1,000	(210)	790
28,560.00	50.0	500	(210)	290
28,510.00	0.0	-	(210)	(210)
28,460.00	-50.0	(500)	(210)	(710)
28,410.00	-100.0	(1,000)	(210)	(1,210)
28,360.00	-150.0	(1,500)	(210)	(1,710)
28,310.00	-200.0	(2,000)	(210)	(2,210)
28,260.00	-250.0	(2,500)	(210)	(2,710)

ที่มา: สายงานวิจัย บล. เอเชีย พลัส