



SET50 Futures:

เชื่อว่า SET50 มี Momentum เหวี่ยงขึ้นในช่วงสั้นๆ ซึ่งเป็นผลมาจากมาตรการกระตุ้นเศรษฐกิจ ยังคงแนะนำให้ Trading S50Z20 กรอบ 790- 810 จุด

SET50 Option:

นักลงทุนเปิด Long S50Z20P800 ได้ที่ 27จุด ปัจจุบันมีกำไร 1 จุด แนะนำถือต่อ เป้ากำไร 45 จุด (SET50=772) Cut Loss 3 จุดจากทุน คาด SET50 ติดตัวขึ้นในระยะสั้น

Single Stock Futures:

แนะนำให้รอเปิด Long CPNZ20 ที่ 44 บาท เป้ากำไรที่ 46 บาท Cut loss 1 บาทจากทุน โดยราคาหุ้นน่าจะได้รับ Sentiment เชิงบวกจากมาตรการ ช้อปดีมีคืน

แนะนำให้ปรับราคา Long TUZ20 ไปที่ 14.70 บาท เป้ากำไร 15.30 บาท และ Cut Loss 0.30 บาท ทั้งนี้คาดว่าจะเห็นการปรับเพิ่มปริมาณการ

Gold Futures:

USD อ่อนค่าลงเล็กน้อย แต่ก็ไม่ทำให้ราคากองคำปรับขึ้น ความสนใจยังอยู่ที่งบประมาณกระตุ้นเศรษฐกิจสหรัฐฯ Trading GFV20 กรอบ 27740-28180 บาท (1870-1900\$)

SET50 Index Futures / Option	P. 2
Single Stock Futures	P. 4
Gold Futures	P. 7

*ภายใต้สภาวะที่ตลาดเผชิญกับความผันผวนสูง ทำให้การปรับกลยุทธ์ใน Derivative Talk ต้องสามารถดำเนินการได้อย่างรวดเร็วขึ้น ฝ่ายวิจัยฯจึงได้มีการเพิ่มช่องทางติดตามคำแนะนำกลยุทธ์การซื้อขายระหว่างวันทำการผ่าน 2 ช่องทาง เพื่อให้ นักลงทุน สามารถปรับเปลี่ยนกลยุทธ์ได้มีประสิทธิภาพมากยิ่งขึ้น คือ

- แอปพลิเคชัน: [ASP Smart](#)
- Telegram: [ASIA PLUS GROUP](#) (<http://bit.ly/TeleAsiaplusgroup>)

สถานะของนักลงทุน

All Futures Long(Short) Position : Contract				Accumulated Long(Short)		
	Long	Short	Net	2 Days	1 Weeks	1 Months
Institution	90,802	128,402	-37,600	-66,775	-98,977	-120,884
Foreign	86,961	80,368	6,593	9,704	6,728	67,862
Retail	209,634	178,627	31,007	57,071	92,249	53,022

SET50 Futures Long(Short) Position : Contract				Accumulated Long(Short)		
	Long	Short	Net	2 Days	1 Weeks	1 Months
Institution	39,802	45,709	-5,907	-2,717	-1,564	-16,546
Foreign	64,102	51,764	12,338	18,098	27,279	44,927
Retail	105,778	112,209	-6,431	-15,381	-25,715	-28,381

Single Stock Futures Long(Short) Position : Contract				Accumulated Long(Short)		
	Long	Short	Net	2 Days	1 Weeks	1 Months
Institution	35,130	64,210	-29,080	-52,602	-84,858	-109,158
Foreign	3,809	8,086	-4,277	-7,802	-17,448	26,392
Retail	71,306	37,949	33,357	60,404	102,306	82,766

Metal Futures Long(Short) Position : Contract				Accumulated Long(Short)		
	Long	Short	Net	2 Days	1 Weeks	1 Months
Institution	11,933	10,428	1,505	2,331	3,559	2,673
Foreign	19,050	20,518	-1,468	-592	-3,101	-2,115
Retail	23,010	23,047	-37	-1,739	-458	-558

Call Option Long(Short) Position : Contract				Accumulated Long(Short)		
	Long	Short	Net	2 Days	1 Weeks	1 Months
Institution	754	218	536	1,233	1,287	-639
Foreign	2	164	-162	-272	-554	-841
Retail	3,247	3,619	-372	-958	-755	1,437

Put Option Long(Short) Position : Contract				Accumulated Long(Short)		
	Long	Short	Net	2 Days	1 Weeks	1 Months
Institution	187	757	-570	-331	69	534
Foreign	248	1	247	342	567	2,593
Retail	5,344	5,022	322	-12	-859	-2,398

ที่มา: สายงานวิจัย บล. เอเชีย พลัส

RESEARCH DIVISION

บริษัทหลักทรัพย์ เอเชีย พลัส

เกิดศักดิ์ ทวีธีระธรรม

นักวิเคราะห์ปัจจัยพื้นฐานด้านตลาดทุน และทางเทคนิค
เลขทะเบียนนักวิเคราะห์: 004132

ประสิทธิ์ รัตนกิจมงคล, CISA, CFA

นักวิเคราะห์ปัจจัยพื้นฐานด้านตลาดทุน และด้านเทคนิค
เลขทะเบียนนักวิเคราะห์: 025917

นวลพรรณ น้อยรัชชกุล

นักวิเคราะห์ปัจจัยพื้นฐานด้านตลาดทุน และด้านเทคนิค
เลขทะเบียนนักวิเคราะห์: 019994

ชาญชัย พันทการนาทิจ

นักวิเคราะห์ปัจจัยพื้นฐานด้านตลาดทุน และทางเทคนิค
เลขทะเบียนนักวิเคราะห์: 064045

ธนัฐธรร เกิดเมตต

ผู้ช่วยนักวิเคราะห์

SET50 Overview

ตลาดหุ้นสหรัฐฯยังอยู่ในภาวะผันผวนสูงหลังวานนี้พลิกบวกแรง 1.8 % จากประธานาธิบดีกลับลาออกมาสนับสนุนมาตรการกระตุ้นเศรษฐกิจสหรัฐฯใหม่อีกครั้ง ส่วนราคาน้ำมันดิบแกว่งทรงตัวจากการรายงานสต็อกน้ำมันดิบโดย EIA วานนี้ออกมามากกว่าที่ตลาดคาด สำหรับปัจจัยในประเทศมีน้ำหนักในทางบวกจากงบประมาณปี 64 ได้รับโปรดเกล้าฯและประกาศลงในพระราชกิจจานุเบกษาแล้ว ซึ่งน่าจะสร้างความต่อเนื่องกับการเบิกจ่ายและออกมาตรการกระตุ้นเศรษฐกิจ ส่วนการประชุม ศบค. วานนี้เห็นชอบมาตรการกระตุ้นการบริโภคช่วงปลายปีในโครงการช้อปดีมีคืน ให้ลดหย่อนภาษีได้สูงสุดถึง 30,000 บาท เริ่ม 23 ต.ค. ถึง 31 ธ.ค.63 ประเมินว่าเมื่อรวมกับมาตรการกระตุ้นการจับจ่ายอื่นๆ แล้วจะมีเม็ดเงินเข้าสู่ระบบเศรษฐกิจ 1.2 แสนล้านบาทคิดเป็น 1.2% ของ GDP พร้อมกันขยายระยะเวลา เราเที่ยวด้วยกันไปจนถึงเดือน ม.ค.64 มองเป็น Sentiment บวกที่หนุน SET50 Index ปรับขึ้นต่อ แต่อย่างไรก็ตามแรงขายนักลงทุนต่างชาติที่ยังออกมาต่อเนื่อง (วานนี้ขายสุทธิต่อเนื่องเป็นวันที่ 16 อีก 1.12 พันล้านบาท) ขณะที่แรงซื้อของนักลงทุนสถาบันในประเทศเริ่มแผ่วลง (วานนี้ซื้อสุทธิ 347 ล้านบาทลดลงจากวันก่อนหน้าที่ 2.9 พันล้านบาท) อาจทำให้การขึ้นยังจำกัด โดยวันนี้คาดกรอบที่ 793 - 813 จุด

SET50 Index Futures

Direction Trading: เชื่อว่า SET50 มี Momentum เหวี่ยงขึ้นในช่วงสั้นๆ ซึ่งเป็นผลมาจากมาตรการกระตุ้นเศรษฐกิจ ยังคงแนะนำให้ Trading S50Z20 กรอบ 790- 810 จุด

Spread Trading: นักลงทุนน่าจะเปิดสถานะ Short Spread ระหว่าง S50H21-S50Z20 ได้ที่ไม่ต่ำกว่า -4.0 จุด ปัจจุบันมีกำไรอย่างน้อย 1.1 จุดแนะนำให้ถือต่อคาดหวัง Spread ไล่เข้าค่าทางทฤษฎีที่ -7.93 จุด

SET50 Option: นักลงทุนเปิด Long S50Z20P800 ได้ที่ 27จุด ปัจจุบันมีกำไร 1 จุด แนะนำถือต่อ เบ้าทำกำไร 45 จุด (SET50=772) Cut Loss 3 จุดจากทุน คาด SET50 ดีดตัวขึ้นในระยะสั้น

	Last	1Yr Hist. Volatility	2Week Hist. Volatility
SET50 Index	797.43	31.90626	20.75936

Call Option

	Premium	Chg	Break Even	Intrinsic Value	Time Value	All-in-Premium	Theory Price	Volume	Open Interest	Implied Volatility	Delta	Effective Gearing	Time Decay
S50Z20C875	3.20	0.70	> 878.2	0.00	3.20	10.13%	5.72	373	1574	15.94	0.11	28.00	0.1
S50Z20C850	6.30	1.40	> 856.3	0.00	6.30	7.38%	10.06	1171	2701	15.81	0.20	25.36	0.1
S50Z20C825	12.30	2.50	> 837.3	0.00	12.30	5.00%	16.74	841	3701	16.33	0.33	21.13	0.0
S50Z20C800	21.60	4.00	> 821.6	0.00	21.60	3.03%	26.35	695	2113	16.74	0.48	17.67	0.0
S50Z20C775	36.30	5.80	> 811.3	22.43	13.87	1.74%	39.30	358	875	17.24	0.63	13.87	0.0

Put Option

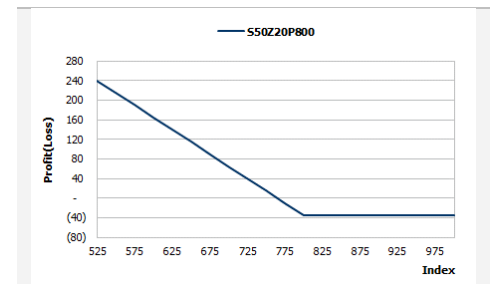
	Premium	Chg	Break Even	Intrinsic Value	Time Value	All-in-Premium	Theory Price	Volume	Open Interest	Implied Volatility	Delta	Effective Gearing	Time Decay
S50Z20P875	83.10	-12.90	< 791.9	77.57	5.53	-0.69%	86.51	6	173	14.06	-0.92	-9.67	0.0
S50Z20P850	61.50	-7.50	< 788.5	52.57	8.93	-1.12%	65.86	13	285	16.83	-0.79	-10.88	0.0
S50Z20P825	43.30	-8.30	< 781.7	27.57	15.73	-1.97%	47.55	80	700	16.71	-0.66	-12.56	0.0
S50Z20P800	28.00	-5.00	< 772	2.57	25.43	-3.19%	32.18	451	2203	16.99	-0.51	-14.55	0.0
S50Z20P775	17.60	-3.10	< 757.4	0.00	17.60	-5.02%	20.15	685	3007	17.51	-0.36	-15.83	-0.1

ที่มา: สายงานวิจัย บล. เอเซีย พลัส

	SET50	S50Z20	S50H21
แนวรับ	793	790	785
แนวต้าน	813	810	805

*ภายใต้สภาวะที่ตลาดเผชิญกับความผันผวนสูง ฝ่ายวิจัยจึงได้มีการเพิ่มช่องทางติดตามคำแนะนำกลยุทธ์การซื้อขายระหว่างวันผ่าน 2 ช่องทาง คือ

- แอปพลิเคชัน: **ASP Smart**
- Telegram: **ASIA PLUS GROUP**
(<http://bit.ly/TeleAsiaplusgroup>)



หมายเหตุ : ตัวคูณดัชนีเท่ากับ 200 บาท ต่อ 1 จุดของดัชนี

ภาพรวมการซื้อขาย SET50 Index

UNDERLYING	Close	Chg	%Chg	สรุปการซื้อขาย
SET50	787.62	0.00	0.00%	07/10/2020

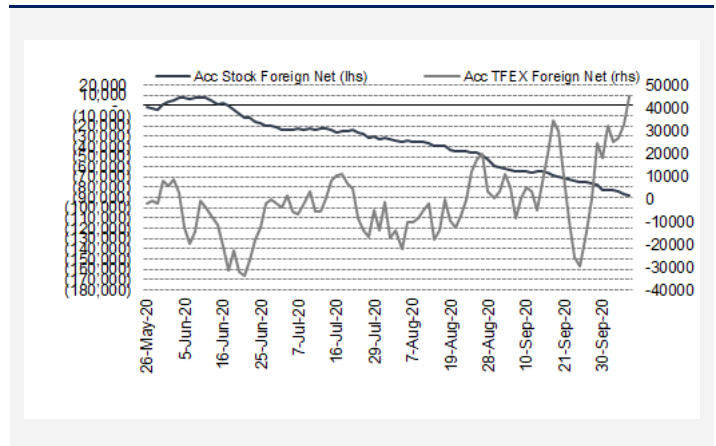
Symbol	Settle	Chg	%Chg	Vol.	OI	OI Chg
S50V20	796.50	9.6	1.2%	112	681	0
S50X20	796.10	8.4	1.1%	32	100	2
S50Z20	794.00	9.5	1.2%	189,216	410,703	12,376
S50H21	788.90	9.1	1.2%	16,625	18,343	1,499
S50M21	784.80	8.9	1.1%	2,863	6,134	445
S50U21	779.30	9.3	1.2%	834	1,048	-23

SET50 Futures Long(Short) : สัญญา	สถานะ Long(Short)		
	Long	Short	Net
สถาบัน	39,802	45,709	-5,907
ต่างชาติ	64,102	51,764	12,338
รายย่อย	105,778	112,209	-6,431

สถานะ	2 วัน		2 สัปดาห์		QTD
	Long	Short	Long	Short	
สถาบัน	2,717	-10,858	-2,717	-10,858	0
ต่างชาติ	18,098	70,838	18,098	70,838	0
รายย่อย	-15,381	-59,980	-15,381	-59,980	0

ที่มา: สายงานวิจัย บล. เอเชีย พลัส

ความสัมพันธ์สถานะของนักลงทุนต่างประเทศในตราสารทุน
และ SET50 Futures



ที่มา: สายงานวิจัย บล. เอเชีย พลัส

คาดการณ์ Spread ณ สิ้นเดือนจาก ASPS Model

เป้าหมาย Spread ซีรียโทล - ซีรียโทล

	S50J20	S50K20	S50M20	S50N20	S50Q20	S50U20
ณ 29 เม.ย.63	-1.60	-1.32	-1.47	-5.84	-6.88	-
ณ 28 พ.ค.63	-	0.28	0.13	-4.23	-5.28	-
ณ 29 มิ.ย.63	-	-	-0.15	-4.52	-5.56	-
ณ 30 ก.ค.63	-	-	-	-4.37	-5.41	-1.04
ณ 28 ส.ค.63	-	-	-	-	-	-
ณ 29 ก.ย.63	-	-	-	-	-	-

*สมมติฐานอัตราดอกเบี้ยนโยบายระหว่าง มิ.ย. - ก.ย. 63 เท่ากับ 0.5%

ที่มา: สายงานวิจัย บล. เอเชีย พลัส

SET50 ที่ระดับค่า PER ต่างๆ

SET 50 Sensitivity	ม.ค. 62E	มี.ค. 62E	เม.ย. 62E	พ.ค. 62E	มิ.ย. 62E	ก.ย. 62E	ธ.ค. 62E
PER 15.5	898	870	857	843	830	789	748
PER 16	926	899	885	871	857	815	773
PER 16.5	955	927	912	898	883	840	797
PER 17	984	955	940	925	910	866	821
PER 17.5	1,013	983	967	952	937	891	845
PER 18	1,042	1,011	995	979	964	916	869
PER 18.5	1,071	1,039	1,023	1,007	990	942	893
PER 19	1,100	1,067	1,050	1,034	1,017	967	918

ที่มา: สายงานวิจัย บล. เอเชีย พลัส

คำนวณกำไรขาดทุนของ SET50 Futures

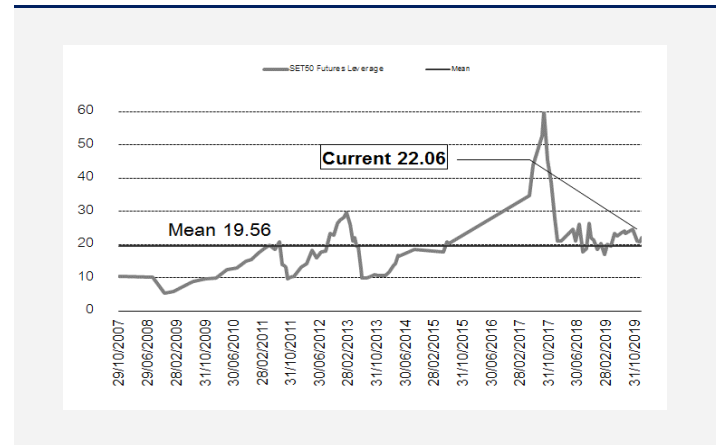
นักลงทุนรายย่อย

(ค่าธรรมเนียม 87.10 บาท/สัญญา/ข้าง)

ราคาปิด Futures	chg (จุด) เทียบกับ	กำไร (ขาดทุน)	ค่าธรรมเนียม+ VAT (บาท)	กำไร (ขาดทุน)สุทธิ
799.00	5.0	1,000	(186)	814
798.00	4.0	800	(186)	614
797.00	3.0	600	(186)	414
796.00	2.0	400	(186)	214
795.00	1.0	200	(186)	14
794.00	0.0	0.0	(186)	(186)
793.00	-1.0	(200)	(186)	(386)
792.00	-2.0	(400)	(186)	(586)
791.00	-3.0	(600)	(186)	(786)
790.00	-4.0	(800)	(186)	(986)
789.00	-5.0	(1,000)	(186)	(1,186)

ที่มา: สายงานวิจัย บล. เอเชีย พลัส

ระดับ Leverage ของ SET50 Futures



ที่มา: Thailand Clearing House, ฝ่ายวิจัย ASPS

Single Stock Futures

Long CPNZ20

การกลับมาเปิดบริการถึงสิ้นเดือน ก.ค. เห็นสัญญาณฟื้นตัวดีกว่าคาด ทั้ง จำนวนผู้ใช้บริการเพิ่มขึ้นราว 60-80% และส่วนลดค่าเช่าทยอยลดลงจาก 30%-50% เหลือ 25% เดือน ก.ค. ประกอบกับการเปิดศูนย์การค้าใหม่ก็เป็นไปตามแผน ที่ อยูธยา ศรีราชา และจันทบุรี ที่จะเปิดช่วง 2H64-2565 ขณะเดียวกันยังมีเป้าหมายการขายสิทธิการเช่า 4 ศูนย์การค้าเข้ากอง CPNREIT คาดดำเนินการแล้วเสร็จปีนี้ หรืออย่างช้า ก.พ. 2564 ทั้งนี้ FV ปี 2563 ที่ 66 บาท อิง DCF-WACC 8%

ส่วนภาพทางเทคนิค เกิดภาพการกลับตัวขึ้น หลังจากทดสอบกรอบล่างของ

Downtrend Channel โดยมีสัญญาณบวกทางเทคนิค กลับมายืนเหนือเส้น EMA 10

วัน ประเมินว่ามีโอกาสฟื้นต่อ โดยมีเป้าหมายทำกำไรที่

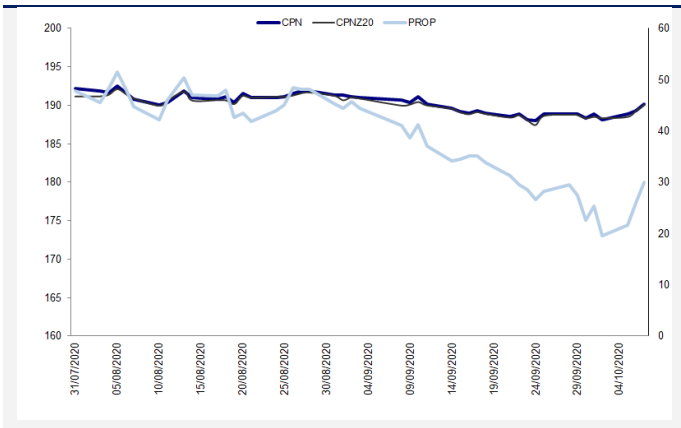
กลยุทธ์การลงทุน

รอเปิดสถานะ Long CPNZ20 ที่ 44.00 บาท เป้า 46.00 บาท Cut Loss 1 บาท

Future								Underlying			
Future	Settle Price	Basis	ASP Theory Price	Vol	OI	OI Change	Leverage	Upside	PER 63F	PBV 63F	EPS GROWTH 63F
CPNZ20	45.19	-0.06			67	0	8.45	45.86%	31.23	2.71	-44.61%

ที่มา: สายงานวิจัย บล. เอเชีย พลัส

Historical Price



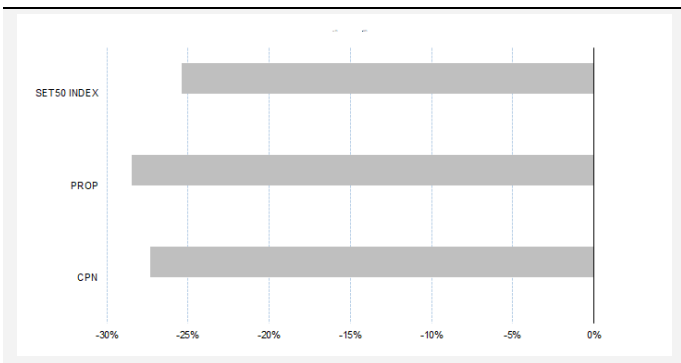
ที่มา: สายงานวิจัย บล. เอเชีย พลัส

คำนวณกำไรขาดทุนของ Stock Futures

นักลงทุนรายย่อย						
ราคาปิด future	chg (จุด) เทียบกับราคา	กำไร (บาท)	ค่าธรรมเนียม +VAT (บาท)	กำไรสุทธิ (บาท)		
45.69	0.5	500	1.43	499		
45.59	0.4	400	1.43	399		
45.49	0.3	300	1.43	299		
45.39	0.2	200	1.43	199		
45.29	0.1	100	1.43	99		
45.19	0.0	-	1.43	(1)		
45.09	-0.1	(100)	1.43	(101)		
44.99	-0.2	(200)	1.43	(201)		
44.89	-0.3	(300)	1.43	(301)		
44.79	-0.4	(400)	1.43	(401)		
44.69	-0.5	(500)	1.43	(501)		

ที่มา: สายงานวิจัย บล. เอเชีย พลัส

Historical Return



ที่มา: สายงานวิจัย บล. เอเชีย พลัส

Technical Chart



ที่มา: สายงานวิจัย บล. เอเชีย พลัส

Single Stock Futures

Long TUZ20

คาดการณ์ราคาหุ้นงวด 3Q63 จะเติบโตต่อเนื่อง และดีกว่าที่คาดไว้มาก โดยปรับเพิ่มประมาณการกำไรปี 63-64 ขึ้นเฉลี่ย 10-15% จากปัจจุบัน หนุนโดยธุรกิจ Red Lobster ธุรกิจอาหารแช่เย็นและแช่แข็งฟื้นตัว หลังจากที่ร้านอาหารกลับมาเปิดให้บริการเป็นปกติ ราคาปัจจุบันมี Valuation ที่น่าสนใจ มี PE เพียง 13 เท่าปันผล 4 %

ภาพทางเทคนิค ราคาทำจังหวะ Higher Low พร้อมทั้งกลับมาขึ้นเหนือเส้น EMA 200 วันได้ บ่งชี้ว่าทิศทางเริ่มกลับมาดีขึ้น ทั้งนี้ หากผ่านแนวต้านระยะสั้นที่ 14.40 บาท เชื่อว่าจะเป็น การเปิด Upside มีโอกาสขึ้นไปทดสอบแนวต้านถัดไปที่ 15.10 บาท

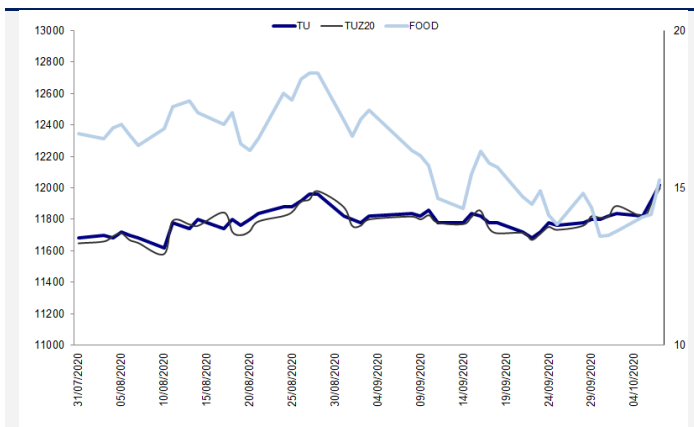
กลยุทธ์การลงทุน

ปรับจุดเข้าสถานะ Long TUZ20 ที่ 14.70 บาท เป้าทำกำไร 15.30 บาท Cut Loss 0.30 บาทจากทุน

Future								Underlying			
Future	Settle Price	Basis	ASP Theory Price	Vol	OI	OI Change	Leverage	Upside	PER 63F	PBV 63F	EPS GROWTH 63F
TUZ20	15.00	-0.10			722	0	8.28	12.58%	14.28	1.43	32.24%

ที่มา: สายงานวิจัย บล. เอเชีย พลัส

Historical Price



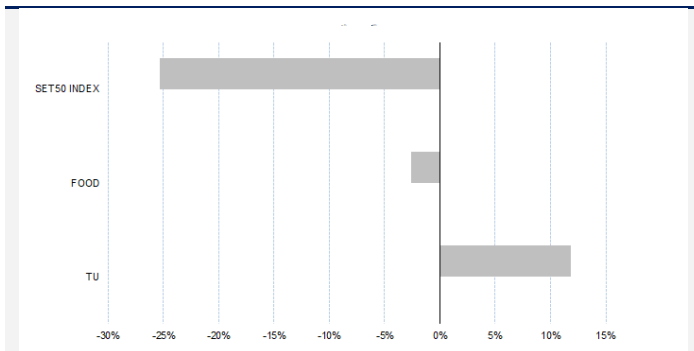
ที่มา: สายงานวิจัย บล. เอเชีย พลัส

คำนวณกำไรขาดทุนของ Stock Futures

ราคาปิด future	chg (จุด) เทียบกับราคา	นักลงทุนรายย่อย			
		กำไร (บาท)	ค่าธรรมเนียม +VAT (บาท)	กำไรสุทธิ (บาท)	กำไรสุทธิ (บาท)
15.50	0.5	500	2.49	498	
15.40	0.4	400	2.49	398	
15.30	0.3	300	2.49	298	
15.20	0.2	200	2.49	198	
15.10	0.1	100	2.49	98	
15.00	0.0	-	2.49	(2)	
14.90	-0.1	(100)	2.49	(102)	
14.80	-0.2	(200)	2.49	(202)	
14.70	-0.3	(300)	2.49	(302)	
14.60	-0.4	(400)	2.49	(402)	
14.50	-0.5	(500)	2.49	(502)	

ที่มา: สายงานวิจัย บล. เอเชีย พลัส

Historical Return



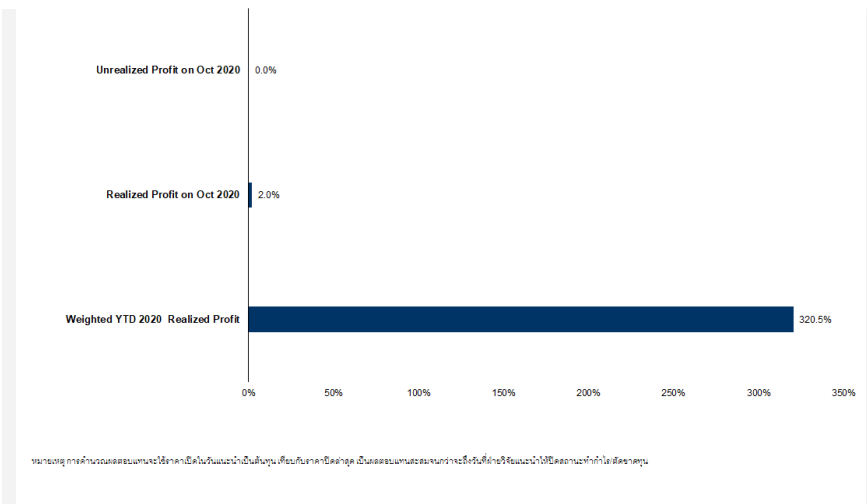
ที่มา: สายงานวิจัย บล. เอเชีย พลัส

Technical Chart



ที่มา: สายงานวิจัย บล. เอเชีย พลัส

Tracking Performance



ที่มา: สายงานวิจัย บล. เอเชีย พลัส

Top 20 Most Active Volume

No.	Future	Settle Price	Basis	ASP Theory Price	Vol	OI	OI Change	Leverage	Resistance	Support
1	SPRCZ20	5.66	-0.04	5.70	1750	1500	1000	4.55	5.76	5.21
2	SIRIZ20	0.57	0.00	0.57	1000	5297	1000	5.00	0.65	0.57
3	SUPERZ20	0.83	0.00	0.83	1000	10000	-1000	5.46	0.86	0.79
4	ESSOZ20	6.16	0.01	6.15	700	4910	700	4.90	6.17	5.88
5	STAZ20	27.75	-0.50	28.25	614	222	208	5.90	28.00	26.19
6	QHZZ20	2.14	0.02	2.12	500	12828	500	11.16	2.16	2.11
7	APZZ20	5.84	-0.06	5.90	500	1602	-500	7.06	6.11	5.74
8	CKPZZ20	5.15	0.00	5.15	500	1042	-500	5.42	5.64	5.02
9	PLANBZ20	6.14	-0.06	6.20	500	1501	-500	6.04	6.14	5.61
10	PSLZZ20	6.00	0.05	5.95	500	3501	-500	5.59	6.10	4.80
11	EAZZ20	39.30	-0.20	39.50	403	202	-3	6.66	40.38	38.14
12	GLOBALZ20X	19.38	-0.02	19.40	400		0	7.50	19.48	18.76
13	GULFZ20X	33.68	3.18	30.50	271	466	10	1.56	35.78	31.61
14	HMPROZ20	14.33	-0.07	14.40	200	103	-200	9.02	14.67	14.27
15	CBGZZ20	122.50	-0.50	122.99	161	2088	80	8.59	123.09	116.01
16	CPFZZ20	28.20	0.20	28.00	102	1338	-98	9.10	29.11	27.45
17	PTTZZ20	32.10	-0.15	32.25	102	3081	100	9.43	33.90	31.62
18	BDMSZZ20	19.54	0.04	19.50	100	100	-100	11.66	20.06	19.35
19	KBANKZZ20	75.50	0.00	75.49	62	527	-38	5.88	78.74	73.85
20	PTTEPZZ20	77.25	0.50	76.74	61	117	-21	7.51	82.21	75.51

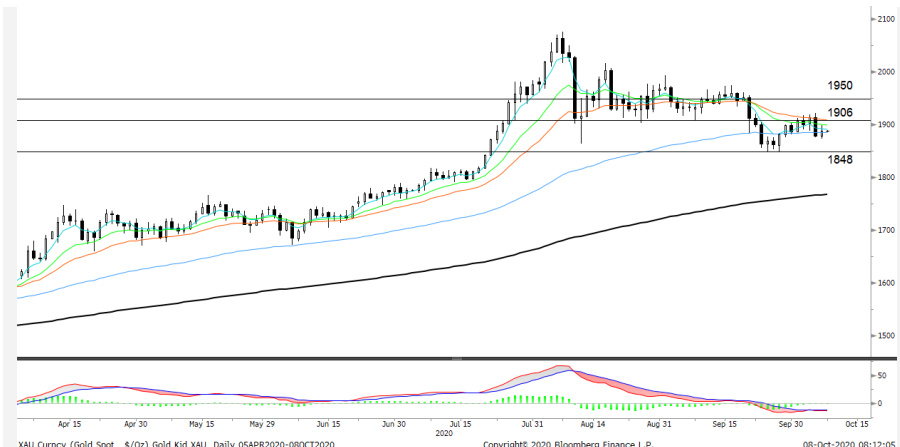
Gold Futures

ราคาทองคำตลาดสหรัฐเมื่อคืน ปรับเพิ่มขึ้น 2.12 เหรียญฯ ปิดอยู่ที่ 1,880 เหรียญฯ โดยมีแรงเข้าซื้อ หลังราคาร่วงลงแรงกว่า 20 เหรียญฯ ในวันก่อนหน้า อย่างไรก็ตามการพุ่งขึ้นของตลาดหุ้นดาวโจนส์สหรัฐเมื่อคืน โดยปิดบวกมากถึง 530.7 จุด หรือ 1.91% หลังประธานาธิบดีสหรัฐหันกลับมาให้การสนับสนุนมาตรการกระตุ้นเศรษฐกิจสหรัฐ ซึ่งรวมถึงการอัดฉีดเงินเพื่อช่วยเหลืออุตสาหกรรมการบิน นอกจากนี้ตลาดยังได้แรงหนุนจากการรายงานการประชุมเฟด ซึ่งบ่งชี้ถึงความสำคัญของการเร่งออกมาตรการกระตุ้นเศรษฐกิจรอบใหม่ ได้กระตุ้นให้นักลงทุนบางกลุ่มเลือกหันมาลงทุนในสินทรัพย์เสี่ยงแทนทองคำ ทำให้การฟื้นตัวของราคาทองคำเป็นไปอย่างจำกัด สำหรับวันนี้ คงต้องติดตามการประชุมวิสัยทัศน์ของคูริงรองประธานาธิบดีสหรัฐ (ตามเวลาเช้าของไทย) และการรายงานข้อมูลเศรษฐกิจของสหรัฐในรอบสัปดาห์ได้แก่ จำนวนผู้ขอรับสวัสดิการว่างงาน และ สต็อกสินค้าคงคลังภาคค้าส่ง

กลยุทธ์การลงทุน

ราคาทองคำ GFV20 เมื่อคืน ปรับลดลง 180 บาท ปิดอยู่ที่ 27,980 บาท เทียบเท่า 1,885 เหรียญฯ ใกล้เคียงราคาทองคำตลาด spot ล่าสุดที่เคลื่อนไหวบริเวณ 1,885-1,886 เหรียญฯ คาดราคา GFV20 วันนี้ จะอยู่ในกรอบ 27,900-28,300 บาท ทิศทางราคาทองคำยังแกว่งตัวในกรอบแคบตามที่ฝ่ายวิจัยประเมินไว้ จึงคงแนะนำให้ Trading 1,870-1,900 เหรียญฯ เทียบเท่า 27,740-28,190 บาท และกำหนดจุด Cut loss ไว้ 100 บาทจากทุน เพื่อป้องกันความเสี่ยงหากราคาทองคำเคลื่อนไหวผิดจากคาด

เทคนิควิเคราะห์ Gold Spot



ที่มา : สายงานวิจัย บล. เอเชีย พลัส

GOLD Technical: ราคาทองคำติดแนวต้านบริเวณ \$1906 โดยมีสัญญาณลบทางเทคนิคจากการเกิดแท่งเทียนแดงยาว คาดอยู่ในจังหวะแกว่งหาฐาน มีโอกาสย้อนกลับไปที่ \$1848 โดยประเมินกรอบการเคลื่อนไหวไว้ที่ \$1848-\$1906

Gold Futures

FUTURES	Last	Chg	%Chg	Vol.	OI	OI Chg
GFV20	27,980	-70	-0.25	192	1,128	-24
GFZ20	28,060	-60	-0.21	155	631	49
GF21	28,160	-30	-0.11	135	252	3

Mini Gold Futures

FUTURES	Last	Chg	%Chg	Vol.	OI	OI Chg
GF10V20	28,030	-40	-0.14	7,226	8,554	276
GF10Z20	28,080	-60	-0.25	5,678	7,585	-2462
GF10G21	28,150	-70	-0.25	1,733	4,951	364

หมายเหตุ : ราคาปิดของ Gold Futures (Night Session) Settle ณ เวลา 22.00 u. และปริมาณการซื้อขายเกิดขึ้นในช่วงเวลา 19.30-22.30 u.
ที่มา : สายงานวิจัย บล.เอเชีย พลัส

ASPS Gold Valuation Matrix (เหรียญฯ/ทรอยออนซ์)

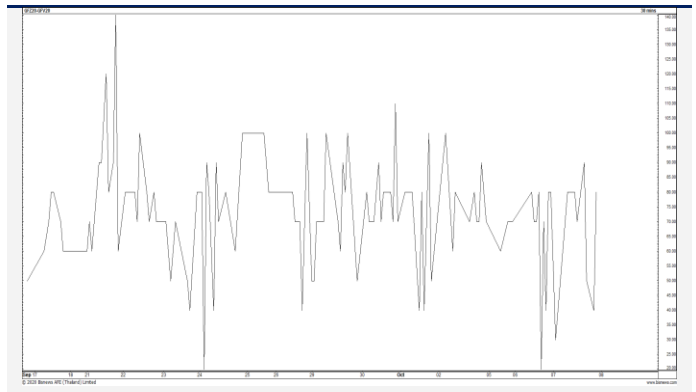
	←----->										
	93	94	95	ดอลลาร์				ดัชนี			
				96	97	98	99	100	101	102	
40	1,617.66	1,589.21	1,560.76	1,532.31	1,503.86	1,475.41	1,446.96	1,418.52	1,390.07	1,361.62	1,333.17
43	1,616.71	1,588.26	1,559.81	1,531.36	1,502.91	1,474.47	1,446.02	1,417.57	1,389.12	1,360.67	1,332.22
46	1,615.76	1,587.31	1,558.86	1,530.42	1,501.97	1,473.52	1,445.07	1,416.62	1,388.17	1,359.72	1,331.28
49	1,614.82	1,586.37	1,557.92	1,529.47	1,501.02	1,472.57	1,444.12	1,415.67	1,387.23	1,358.78	1,330.33
52	1,613.87	1,585.42	1,556.97	1,528.52	1,500.07	1,471.62	1,443.18	1,414.73	1,386.28	1,357.83	1,329.38
55	1,612.92	1,584.47	1,556.02	1,527.57	1,499.13	1,470.68	1,442.23	1,413.78	1,385.33	1,356.88	1,328.43
58	1,611.97	1,583.52	1,555.08	1,526.63	1,498.18	1,469.73	1,441.28	1,412.83	1,384.38	1,355.94	1,327.49
61	1,611.03	1,582.58	1,554.13	1,525.68	1,497.23	1,468.78	1,440.33	1,411.89	1,383.44	1,354.99	1,326.54
64	1,610.08	1,581.63	1,553.18	1,524.73	1,496.28	1,467.84	1,439.39	1,410.94	1,382.49	1,354.04	1,325.59
67	1,609.13	1,580.68	1,552.24	1,523.79	1,495.34	1,466.89	1,438.44	1,409.99	1,381.54	1,353.09	1,324.65
70	1,608.19	1,579.74	1,551.29	1,522.84	1,494.39	1,465.94	1,437.49	1,409.04	1,380.60	1,352.15	1,323.70
73	1,607.24	1,578.79	1,550.34	1,521.89	1,493.44	1,464.99	1,436.55	1,408.10	1,379.65	1,351.20	1,322.75

การแปลงราคาทองคำให้เป็นบาท

GOLD Londin AM (USD/Ounce)	FX (บาท/ USD)					
	31.00	31.25	31.50	31.75	32.00	
1,780	26,229	26,440	26,652	26,863	27,075	
1,810	26,671	26,886	27,101	27,316	27,531	
1,840	27,113	27,331	27,550	27,769	27,987	
1,870	27,555	27,777	27,999	28,221	28,444	
1,900	27,997	28,223	28,448	28,674	28,900	
1,930	28,439	28,668	28,898	29,127	29,356	
1,960	28,881	29,114	29,347	29,580	29,813	
1,990	29,323	29,559	29,796	30,032	30,269	
2,020	29,765	30,005	30,245	30,485	30,725	

ที่มา: สายงานวิจัย บล. เอเชีย พลัส

Spread ระหว่าง GFV20 – GFQ20



ที่มา: สายงานวิจัย บล. เอเชีย พลัส

คำนวณกำไรขาดทุนของ Gold Futures

บัลลงทอนรายย่อย				
(ค่าธรรมเนียม 490.10 บาท/สัญญา/ข้าง)				
ราคาปิด future	เปลี่ยนแปลง	กำไร (ขาดทุน)	ค่าธรรมเนียม+ VAT (บาท)	กำไร (ขาดทุน)สุทธิ
28,230.00	250.0	12,500	(1,049)	11,451
28,180.00	200.0	10,000	(1,049)	8,951
28,130.00	150.0	7,500	(1,049)	6,451
28,080.00	100.0	5,000	(1,049)	3,951
28,030.00	50.0	2,500	(1,049)	1,451
27,980.00	0.0	-	(1,049)	(1,049)
27,930.00	-50.0	(2,500)	(1,049)	(3,549)
27,880.00	-100.0	(5,000)	(1,049)	(6,049)
27,830.00	-150.0	(7,500)	(1,049)	(8,549)
27,780.00	-200.0	(10,000)	(1,049)	(11,049)
27,730.00	-250.0	(12,500)	(1,049)	(13,549)

ที่มา: สายงานวิจัย บล. เอเชีย พลัส

คำนวณกำไรขาดทุนของ Mini Gold Futures

บัลลงทอนรายย่อย				
(ค่าธรรมเนียม 98.10 บาท/สัญญา/ข้าง)				
ราคาปิด future	เปลี่ยนแปลง	กำไร (ขาดทุน)	ค่าธรรมเนียม+ VAT (บาท)	กำไร (ขาดทุน)สุทธิ
28,280.00	250.0	2,500	(210)	2,290
28,230.00	200.0	2,000	(210)	1,790
28,180.00	150.0	1,500	(210)	1,290
28,130.00	100.0	1,000	(210)	790
28,080.00	50.0	500	(210)	290
28,030.00	0.0	-	(210)	(210)
27,980.00	-50.0	(500)	(210)	(710)
27,930.00	-100.0	(1,000)	(210)	(1,210)
27,880.00	-150.0	(1,500)	(210)	(1,710)
27,830.00	-200.0	(2,000)	(210)	(2,210)
27,780.00	-250.0	(2,500)	(210)	(2,710)

ที่มา: สายงานวิจัย บล. เอเชีย พลัส