

# DERIVATIVES TALK

## กลยุทธ์การลงทุนอนุพันธ์

15 ตุลาคม 2563



### SET50 Futures:

กระแสการลงทุนถูกให้น้ำหนักไปที่หุ้นขนาด กลาง-เล็ก และนำถือสถานะ Long S50Z20 ทุน 791 จุด ซึ่งมีกำไร 2.80 จุด เป้ากำไรที่ 800 จุด และ Stop Profit ที่ทุน

### SET50 Option:

นักลงทุนเปิด Long S50Z20C775 ได้ที่ทุน 33 จุด ปัจจุบันมีกำไร 1 จุด และนำถือต่อเป้า กำไร 47 จุด (SET50=810) Cut Loss 3 จุด

### Single Stock Futures:

สถานะ Long CPNZ20 ทุน 44.69 บาท พลิกกลับมามีกำไร 1% และนำถือ เป้ากำไรที่ 48 บาท Cut loss 43.25 บาท โดย หวัง Sentiment เชิงบวกจาก ข้อปดมีคืน

สถานะ Long MTCZ20 ทุน 50.40 บาท มีกำไร 17% และนำถือ เป้ากำไร 53.50 บาท และ Cut Loss 1 บาท จากทุน คาดกำไร 3Q63 เด่นจากสภาพแวดล้อมทางธุรกิจที่เอื้อ

### Gold Futures:

เงิน USD ที่อ่อนค่า หนุนราคาทองคำกลับมาเคลื่อนไหวบริเวณ 1900\$ และนำ Trading GFV20 รอบ 27900-28350 บาท (1880-1910\$) และให้ Short ที่กรอบบน

SET50 Index Futures / Option P. 2

Single Stock Futures P. 4

Gold Futures P. 7

\*ภายใต้สภาวะที่ตลาดเผชิญกับความผันผวนสูง ทำให้การปรับกลยุทธ์ใน Derivative Talk ต้องสามารถ ดำเนินการได้อย่างรวดเร็วขึ้น ฝ่ายวิจัยฯจึงได้มีการ เพิ่มช่องทางติดตามคำแนะนำกลยุทธ์การซื้อขาย ระหว่างวันทำการผ่าน 2 ช่องทาง เพื่อให้นักลงทุน สามารถปรับเปลี่ยนกลยุทธ์ได้มีประสิทธิภาพมากยิ่งขึ้น คือ

- แอปพลิเคชัน: [ASP Smart](#)
- Telegram: [ASIA PLUS GROUP](#) (<http://bit.ly/TeleAsiaplusgroup>)

### สถานะของนักลงทุน

All Futures Long(Short) Position : Contract				Accumulated Long(Short)		
	Long	Short	Net	2 Days	1 Weeks	1 Months
Institution	82,498	98,175	-15,677	-17,655	-114,509	-188,456
Foreign	82,650	100,041	-17,391	-18,622	-45,709	429
Retail	175,222	142,154	33,068	36,277	160,218	188,027

SET50 Futures Long(Short) Position : Contract				Accumulated Long(Short)		
	Long	Short	Net	2 Days	1 Weeks	1 Months
Institution	39,188	36,746	2,442	2,288	-3,675	-10,783
Foreign	65,827	71,801	-5,974	-2,318	4,736	29,978
Retail	94,107	90,575	3,532	30	-1,061	-19,195

Single Stock Futures Long(Short) Position : Contract				Accumulated Long(Short)		
	Long	Short	Net	2 Days	1 Weeks	1 Months
Institution	33,269	48,839	-15,570	-10,948	-84,744	-159,958
Foreign	8,551	12,004	-3,453	-9,175	-43,035	-22,126
Retail	54,661	35,638	19,023	20,123	127,779	182,084

Metal Futures Long(Short) Position : Contract				Accumulated Long(Short)		
	Long	Short	Net	2 Days	1 Weeks	1 Months
Institution	3,809	5,922	-2,113	-902	-496	1,229
Foreign	8,271	16,235	-7,964	-7,129	-7,411	-4,997
Retail	18,251	8,174	10,077	8,031	7,907	3,768

Call Option Long(Short) Position : Contract				Accumulated Long(Short)		
	Long	Short	Net	2 Days	1 Weeks	1 Months
Institution	100	930	-830	-806	-100	-899
Foreign	2	1	1	-67	-377	-1,051
Retail	3,453	2,622	831	877	482	1,774

Put Option Long(Short) Position : Contract				Accumulated Long(Short)		
	Long	Short	Net	2 Days	1 Weeks	1 Months
Institution	197	273	-76	-342	-1,032	1,131
Foreign	783	1	782	981	1,190	3,198
Retail	2,938	3,645	-707	-441	-199	-3,567

ที่มา: สายงานวิจัย บล. เอเชีย พลัส

### RESEARCH DIVISION

บริษัทหลักทรัพย์ เอเชีย พลัส

#### เกิดศักดิ์ ทวีระธรรณ

นักวิเคราะห์ปัจจัยพื้นฐานด้านตลาดทุน และทางเทคนิค  
เลขทะเบียนนักวิเคราะห์: 004132

#### ประสิทธิ์ รัตนกิจมงคล, CISA, CFA

นักวิเคราะห์ปัจจัยพื้นฐานด้านตลาดทุน และด้านเทคนิค  
เลขทะเบียนนักวิเคราะห์: 025917

#### นวลพรรณ น้อยรัชชกุล

นักวิเคราะห์ปัจจัยพื้นฐานด้านตลาดทุน และด้านเทคนิค  
เลขทะเบียนนักวิเคราะห์: 019994

#### ชาญชัย พันการนาทิจ

นักวิเคราะห์ปัจจัยพื้นฐานด้านตลาดทุน และทางเทคนิค  
เลขทะเบียนนักวิเคราะห์: 064045

#### ธนัฐธรรณ เกิดนต

ผู้ช่วยนักวิเคราะห์

## SET50 Overview

ราคาน้ำมันดิบ Brent ที่วานนี้ปรับขึ้น 2.1% จากแรงหนุนของฝั่ง Supply ที่กลุ่มประเทศผู้ส่งออกน้ำมัน (โอเปก) และชาติพันธมิตร หรือโอเปกพลัส ปฏิบัติตามข้อตกลงปรับลดการผลิต รวมถึง Dollar Index ที่อ่อนค่าจากความล่าช้าของมาตรการกระตุ้นเศรษฐกิจสหรัฐฯ ที่อาจไม่สามารถบรรลุข้อตกลงได้ก่อนการเลือกตั้งประธานาธิบดีในวันที่ 3 พ.ย. ซึ่งจะเป็นปัจจัยบวกหนุนต่อหุ้นกลุ่มพลังงาน (คิดเป็นสัดส่วน 20% ของ Market Cap ใน SET50 Index) แต่อย่างไรก็ตามดัชนีน่าจะถูกลดทอนจากหุ้นในกลุ่ม ธ.พ. (คิดเป็นสัดส่วน 10 % ของ Market Cap ใน SET50 Index) จากความกังวลต่อถดถอยกลับมาจ่ายปันผลที่ ธ.พ. ยังไม่มีความชัดเจนว่าจะอนุญาตให้ ธ.พ. กลับมาจ่ายได้เมื่อใด รวมถึงความกังวลต่อทิศทางและแนวทางการบริหารจัดการ NPL ภายหลังจากสิ้นสุดมาตรการพักชำระหนี้ในวันที่ 22 ต.ค. สิ้นสุดลงที่ยังไม่ได้ข้อสรุป ส่วนประเด็นทางการเมืองแม้ล่าสุดจะมีการสลายการชุมนุมในช่วงเช้ามืดที่ผ่านมา แต่ยังคงติดตามถึงพัฒนาการจากนี้ภายใต้ปัจจัยแวดล้อมที่มีทั้งบวกและลบข้างต้นทำให้ SET50 Index ยังอยู่ในภาวะผันผวน โดยวันนี้คาดการณ์การเคลื่อนไหวที่ 790 – 800 จุด

## SET50 Index Futures

**Direction Trading:** ปัจจัยแวดล้อมที่มีทั้งบวกและลบ ทำให้ SET50 Index แกว่งผันผวน แนะนำถือสถานะ Long S50Z20 ที่ทุนเฉลี่ย 791 จุด ปัจจุบันกำไรอยู่ 2.8 จุด แต่ปรับจุดทำกำไรมาที่ 800 จุด และ **Stop Profit** ที่ทุนเพื่อปิดโอกาสขาดทุน

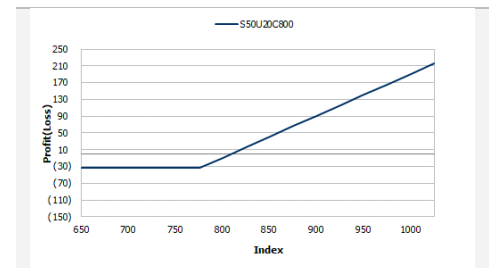
**Spread Trading:** นักลงทุนน่าจะเปิดสถานะ Short Spread ระหว่าง S50H21-S50Z20 ได้ที่ไม่ต่ำกว่า -4.0 จุด ปัจจุบันมีกำไรอย่างน้อย 1.0 จุดแนะนำถือต่อคาดหวัง Spread ลู่เข้าค่าทางทฤษฎีที่ -7.93 จุด

**SET50 Option:** เปิด Long S50Z20C775 ได้ที่ 33 จุด ปัจจุบันกำไรอยู่ 1 จุดแนะนำถือต่อ เบ้าทำกำไร 42 จุด (SET50=805) Cut Loss 3 จุด

	SET50	S50Z20	S50H21
แนวรับ	790	790	785
แนวต้าน	800	800	795

\*ภายใต้สภาวะที่ตลาดเผชิญกับความผันผวนสูง ฝ่ายวิจัยจึงได้มีการเพิ่มช่องทางติดตามคำแนะนำกลยุทธ์การซื้อขายระหว่างวันผ่าน 2 ช่องทาง คือ

- แอปพลิเคชัน: **ASP Smart**
- Telegram: **ASIA PLUS GROUP**  
(<http://bit.ly/TeleAsiaplusgroup>)



หมายเหตุ : ตัวคูณดัชนีเท่ากับ 200 บาท ต่อ 1 จุดของดัชนี

	Last	1Yr Hist. Volatility	2Week Hist. Volatility
<b>SET50 Index</b>	794.81	31.9352	15.72427

### Call Option

	Premium	Chg	Break Even	Intrinsic Value	Time Value	All-in-Premium	Theory Price	Volume	Open Interest	Implied Volatility	Delta	Effective Gearing	Time Decay
<b>S50Z20C875</b>	2.30	-1.30	> 877.3	0.00	2.30	10.38%	4.87	313	1823	15.83	0.09	30.77	0.1
<b>S50Z20C850</b>	4.90	-1.80	> 854.9	0.00	4.90	7.56%	8.88	544	2901	15.68	0.17	27.54	0.1
<b>S50Z20C825</b>	9.80	-3.30	> 834.8	0.00	9.80	5.03%	15.26	1335	3747	15.02	0.29	23.19	0.1
<b>S50Z20C800</b>	19.10	-5.70	> 819.1	0.00	19.10	3.06%	24.66	643	2630	15.94	0.46	19.03	0.0
<b>S50Z20C775</b>	34.00	-7.80	> 809	19.81	14.19	1.79%	37.53	136	944	16.17	0.63	14.65	0.0

### Put Option

	Premium	Chg	Break Even	Intrinsic Value	Time Value	All-in-Premium	Theory Price	Volume	Open Interest	Implied Volatility	Delta	Effective Gearing	Time Decay
<b>S50Z20P875</b>	88.00	12.50	< 787	80.19	7.81	-0.98%	86.63	0	177	18.80	-0.82	-8.20	0.0
<b>S50Z20P850</b>	61.90	9.40	< 788.1	55.19	6.71	-0.84%	65.66	22	309	12.71	-0.89	-12.18	0.0
<b>S50Z20P825</b>	41.50	6.00	< 783.5	30.19	11.31	-1.42%	47.06	127	781	14.24	-0.73	-14.44	0.0
<b>S50Z20P800</b>	25.50	4.60	< 774.5	5.19	20.31	-2.56%	31.47	312	2833	15.09	-0.54	-17.02	0.0
<b>S50Z20P775</b>	15.50	3.10	< 759.5	0.00	15.50	-4.44%	19.36	729	3577	16.21	-0.37	-18.46	0.0

ที่มา: สายงานวิจัย บล. เอเชีย พลัส

ภาพรวมการซื้อขาย SET50 Index

UNDERLYING	Close	Chg	%Chg	สรุปการซื้อขาย
SET50	794.81	-9.78	-1.23%	14/10/2020

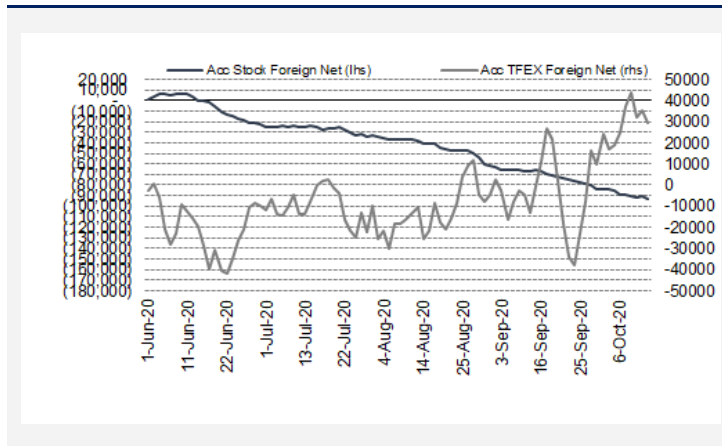
Symbol	Settle	Chg	%Chg	Vol.	OI	OI Chg
S50V20	795.80	-9.8	-1.2%	65	684	-14
S50X20	793.40	-11.6	-1.5%	31	101	0
S50Z20	794.00	-9.7	-1.2%	182,276	401,742	-5,708
S50H21	789.00	-9.6	-1.2%	14,146	19,122	1,352
S50M21	785.30	-9.6	-1.2%	1,698	6,271	2
S50U21	780.40	-9.0	-1.2%	906	1,656	33

SET50 Futures Long(Short) : สัณฐาน	ส:สน Long(Short)			2 วัน	2 สัปดาห์	QTD
	Long	Short	Net			
สถาบัน	39,188	36,746	2,442	2,288	-957	668
ต่างชาติ	65,827	71,801	-5,974	-2,318	12,812	19,677
รวมย่อย	94,107	90,575	3,532	30	-11,855	-20,345

ที่มา: สายงานวิจัย บล. เอเชีย พลัส

ความสัมพันธ์สถานะของนักลงทุนต่างประเทศในตราสารทุน  
และ: SET50 Futures



ที่มา: สายงานวิจัย บล. เอเชีย พลัส

คาดการณ์ Spread ณ สิ้นเดือนจาก ASPS Model

เป้าหมาย Spread ซีรียโกล - ซีรียโกล

	S50J20	S50K20	S50M20	S50N20	S50Q20	S50U20
ณ 29 เม.ย.63		ณ 28 พ.ค.63	ณ 29 มิ.ย.63	ณ 30 ก.ค.63	ณ 28 ส.ค.63	ณ 29 ก.ย.63
S50J20						
S50K20	-1.60					
S50M20	-1.32	0.28				
S50N20	-1.47	0.13	-0.15			
S50Q20	-5.84	-4.23	-4.52	-4.37		
S50U20	-6.88	-5.28	-5.56	-5.41	-1.04	

\*สมมติฐานอัตราดอกเบี้ยนโยบายระหว่าง มิ.ย. - ก.ย. 63 เท่ากับ 0.5%

ที่มา: สายงานวิจัย บล. เอเชีย พลัส

SET50 ที่ระดับค่า PER ต่างๆ

SET 50 Sensitivity	ม.ค. 62E	มี.ค. 62E	เม.ย. 62E	พ.ค. 62E	มิ.ย. 62E	ก.ย. 62E	ธ.ค. 62E
PER 15.5	898	870	857	843	830	789	748
PER 16	926	899	885	871	857	815	773
PER 16.5	955	927	912	898	883	840	797
PER 17	984	955	940	925	910	866	821
PER 17.5	1,013	983	967	952	937	891	845
PER 18	1,042	1,011	995	979	964	916	869
PER 18.5	1,071	1,039	1,023	1,007	990	942	893
PER 19	1,100	1,067	1,050	1,034	1,017	967	918

ที่มา: สายงานวิจัย บล. เอเชีย พลัส

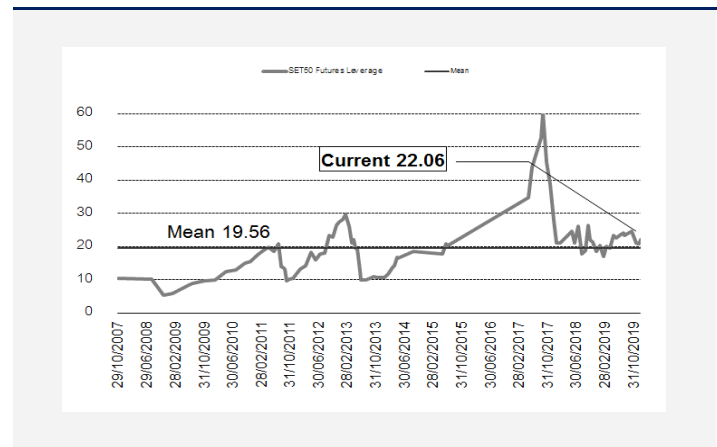
คำนวณกำไรขาดทุนของ SET50 Futures

นักลงทุนรายย่อย  
(ค่าธรรมเนียม 87.10 บาท/สัญญา/ข้าง)

ราคาปิด Futures	chg (จุด) เทียบกับ	กำไร (ขาดทุน)	ค่าธรรมเนียม+ VAT (บาท)	กำไร (ขาดทุน)สุทธิ
799.00	5.0	1,000	(186)	814
798.00	4.0	800	(186)	614
797.00	3.0	600	(186)	414
796.00	2.0	400	(186)	214
795.00	1.0	200	(186)	14
<b>794.00</b>	<b>0.0</b>	<b>0.0</b>	<b>(186)</b>	<b>(186)</b>
793.00	-1.0	(200)	(186)	(386)
792.00	-2.0	(400)	(186)	(586)
791.00	-3.0	(600)	(186)	(786)
790.00	-4.0	(800)	(186)	(986)
789.00	-5.0	(1,000)	(186)	(1,186)

ที่มา: สายงานวิจัย บล. เอเชีย พลัส

ระดับ Leverage ของ SET50 Futures



ที่มา: Thailand Clearing House, ฝ่ายวิจัย ASPS

Single Stock Futures

Long CPNZ20

การกลับมาเปิดบริการถึงสิ้นเดือน ก.ค. เห็นสัญญาณฟื้นตัวดีกว่าคาด ทั้ง จำนวนผู้ใช้บริการเพิ่มขึ้นราว 60-80% และส่วนลดค่าเช่าทยอยลดลงจาก 30%-50% เหลือ 25% เดือน ก.ค. ประกอบกับการเปิดศูนย์การค้าใหม่ก็เป็นไปตามแผน ที่ อยูธยา ศรีราชา และจันทบุรี ที่จะเปิดช่วง 2H64-2565 ขณะเดียวกันยังมีเป้าหมายการขายสิทธิการเช่า 4 ศูนย์การค้าเข้ากอง CPNREIT คาดดำเนินการแล้วเสร็จปีนี้ หรืออย่างช้า ก.พ. 2564 ทั้งนี้ FV ปี 2563 ที่ 66 บาท อิง DCF-WACC 8%

ส่วนภาพทางเทคนิค เกิดภาพการกลับตัวขึ้น หลังจากทดสอบกรอบล่างของ

Downtrend Channel โดยมีสัญญาณบวกทางเทคนิค กลับมายืนเหนือเส้น EMA 10 วัน ประเมินว่ามีโอกาสฟื้นต่อ โดยมีเป้าหมายทำกำไรที่

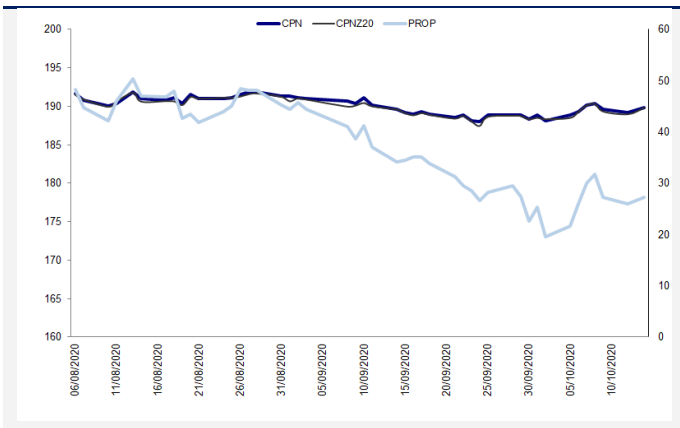
กลยุทธ์การลงทุน

สถานะ Long CPNZ20 ทุน 44.69 บาท ปัจจุบันกำไร 1% แนะนำถือต่อ เป้าทำกำไร 48.00 บาท Cut Loss 43.25 บาท

Future								Underlying			
Future	Settle Price	Basis	ASP Theory Price	Vol	OI	OI Change	Leverage	Upside	PER 63F	PBV 63F	EPS GROWTH 63F
CPNZ20	44.75	0.00	44.74		67	0	8.35	47.49%	30.89	2.68	-44.61%

ที่มา: สายงานวิจัย บล. เอเชีย พลัส

Historical Price



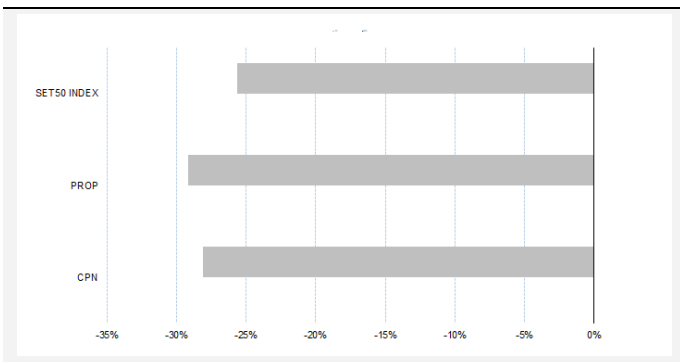
ที่มา: สายงานวิจัย บล. เอเชีย พลัส

คำนวณกำไรขาดทุนของ Stock Futures

บทลงโทษรายย่อย					
ราคาปิด future	chg (จุด) เทียบกับราคา	กำไร (ขาดทุน)	ค่าธรรมเนียม +VAT (บาท)	กำไร (ขาดทุน)สุทธิ	กำไร
45.25	0.5	500	6.27	494	
45.15	0.4	400	6.27	394	
45.05	0.3	300	6.27	294	
44.95	0.2	200	6.27	194	
44.85	0.1	100	6.27	94	
<b>44.75</b>	0.0	-	6.27	(6)	
44.65	-0.1	(100)	6.27	(106)	
44.55	-0.2	(200)	6.27	(206)	
44.45	-0.3	(300)	6.27	(306)	
44.35	-0.4	(400)	6.27	(406)	
44.25	-0.5	(500)	6.27	(506)	

ที่มา: สายงานวิจัย บล. เอเชีย พลัส

Historical Return



ที่มา: สายงานวิจัย บล. เอเชีย พลัส

Technical Chart



ที่มา: สายงานวิจัย บล. เอเชีย พลัส

## Single Stock Futures

### Long MTCZ20

ราคาทำไรซูทิงวด 3Q63 จะเติบโตและขึ้นทำ New High ต่อเนื่อง หลังจากที่รัฐบาลคลาย lock down ไปแล้ว หนุนกิจกรรมทางเศรษฐกิจ จะกลับมาเป็นปกติมากขึ้น ส่งผลต่อการปรับประมาณการกำไรไรซูทิงปี 63-64 ขึ้น 8.2% และ 5.9% จากการปรับลดสมมติฐาน credit cost ปี 2563-64 ลงมาที่ 0.8% เพื่อให้สอดคล้องกับ Credit cost งวด 1H63 ที่ 0.3% FV ปี 63 ใหม่เท่ากับ 57 บาท ถึง PBV 5.9 เท่า

ภาพทางเทคนิค ราคาแกว่งในกรอบ Sideway Up มีสัญญาณบวกทางเทคนิค จากการทำ Higher Low พร้อมทั้งล่าสุดเกิดแท่งเทียนเขียวเต็มแท่ง สะท้อนภาพการกลับเข้ามาของแรงซื้อ แบบมีนัยสำคัญ มีโอกาสแกว่งขึ้นทดสอบกรอบบนในระยะถัดไป

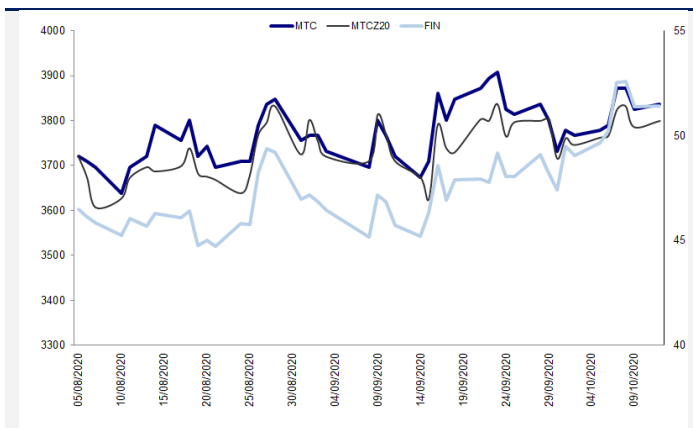
### กลยุทธ์การลงทุน

สถานะ Long MTCZ20 ทุน 50.40 บาท ปัจจุบันกำไร 17% แนะนำถือต่อ เป้าทำกำไร 53.50 บาท Cut Loss 49.40 บาท

Future								Underlying			
Future	Settle Price	Basis	ASP Theory Price	Vol	OI	OI Change	Leverage	Upside	PER 63F	PBV 63F	EPS GROWTH 63F
MTCZ20	51.50	-0.25	51.74	20	120	20	8.01	10.14%	21.33	5.36	21.39%

ที่มา: สายงานวิจัย บล. เอเชีย พลัส

### Historical Price



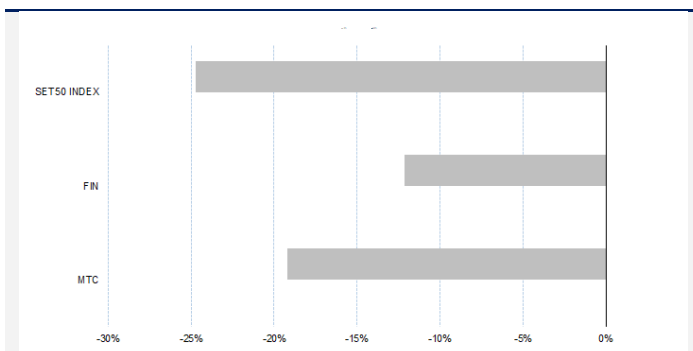
ที่มา: สายงานวิจัย บล. เอเชีย พลัส

### คำนวณกำไรขาดทุนของ Stock Futures

บัลลงทุณรายย่อย					
ราคาปิด future	chg (จุด) เทียบกับราคา	กำไร (บาท/ทุน)	ค่าธรรมเนียม +VAT (บาท)	กำไร (บาท/ทุน)สุทธิ	ทำไร
52.00	0.5	500	7.45	493	
51.90	0.4	400	7.45	393	
51.80	0.3	300	7.45	293	
51.70	0.2	200	7.45	193	
51.60	0.1	100	7.45	93	
<b>51.50</b>	<b>0.0</b>	<b>-</b>	<b>7.45</b>	<b>(7)</b>	
51.40	-0.1	(100)	7.45	(107)	
51.30	-0.2	(200)	7.45	(207)	
51.20	-0.3	(300)	7.45	(307)	
51.10	-0.4	(400)	7.45	(407)	
51.00	-0.5	(500)	7.45	(507)	

ที่มา: สายงานวิจัย บล. เอเชีย พลัส

### Historical Return



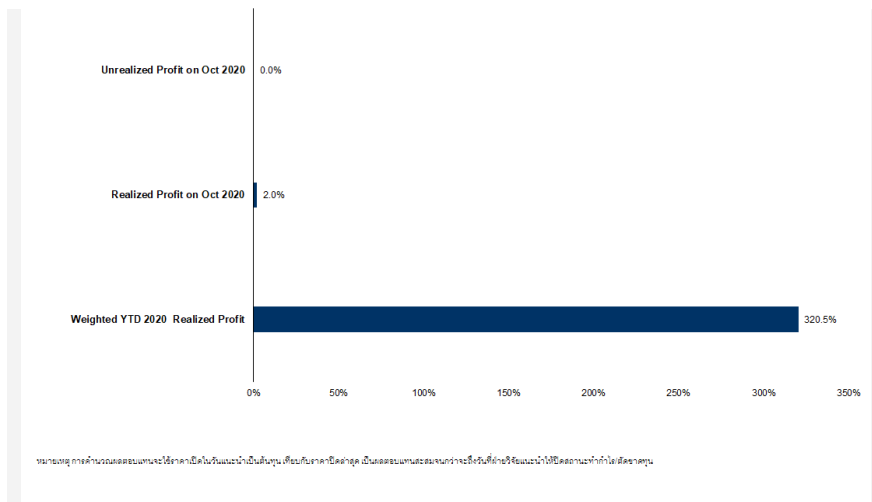
ที่มา: สายงานวิจัย บล. เอเชีย พลัส

### Technical Chart



ที่มา: สายงานวิจัย บล. เอเชีย พลัส

### Tracking Performance



ที่มา: สายงานวิจัย บล. เอเชีย พลัส

### Top 20 Most Active Volume

No.	Future	Settle Price	Basis	ASP Theory Price	Vol	OI	OI Change	Leverage	Resistance	Support
1	SPRCZ20	5.97	-0.03	6.00	1750	1500	1000	4.78	6.19	5.73
2	SIRIZ20	0.61	0.00	0.61	1000	5297	1000	5.35	0.63	0.56
3	SUPERZ20	0.90	0.00	0.90	1000	10000	-1000	5.92	0.91	0.87
4	ESSOZ20	6.31	0.01	6.30	700	4910	700	5.02	6.54	6.21
5	STAZ20	30.20	-0.05	30.24	614	222	208	6.32	29.27	26.98
6	QHZ20	2.12	-0.04	2.16	500	12828	500	11.37	2.15	2.09
7	APZ20	6.17	-0.08	6.25	500	1602	-500	7.48	6.39	5.84
8	CKPZ20	4.98	0.04	4.94	500	1042	-500	5.20	5.47	4.78
9	PLANBZ20	6.02	-0.03	6.05	500	1501	-500	5.90	6.33	5.75
10	PSLZ20	5.39	-0.01	5.40	500	3501	-500	5.08	6.25	5.09
11	EAZ20	43.50	0.25	43.24	403	202	-3	7.30	43.25	40.38
12	GLOBALZ20X	18.88	-0.02	18.90	400		0	7.30	19.42	18.67
13	GULFZ20X	33.68	2.18	31.49	271	466	10	1.61	35.78	31.61
14	HMPROZ20	15.00	-0.10	15.10	200	103	-200	9.46	15.08	14.40
15	CBGZ20	121.99	-0.51	122.47	161	2088	80	8.55	125.74	117.57
16	CPFZ20	26.76	-0.24	26.99	102	1338	-98	8.77	28.64	26.78
17	PTTZ20	34.14	-0.11	34.24	102	3081	100	10.01	35.62	33.53
18	BDMSZ20	18.96	0.06	18.90	100	100	-100	11.30	19.81	18.87
19	KBANKZ20	75.40	0.40	74.98	62	527	-38	5.84	77.16	73.08
20	PTTEPZ20	81.75	-0.50	82.23	61	117	-21	8.05	81.97	75.45



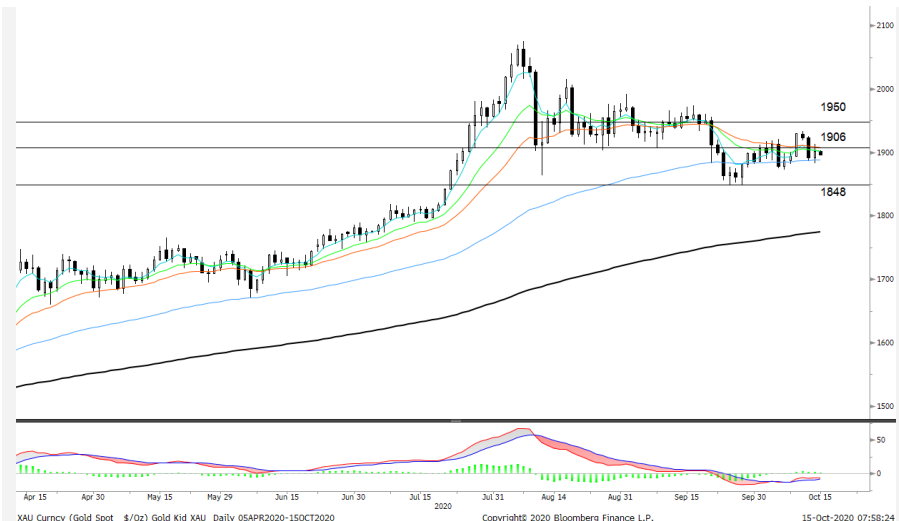
### Gold Futures

ราคาทองคำตลาดสหรัฐเมื่อคืน ปรับเพิ่มขึ้น 9.22 เหรียญฯ หรือ 0.5% กลับมายืนเหนือ 1,900 เหรียญฯ โดยปิดอยู่ที่ 1,901.12 เหรียญฯ จากแรงเข้าซื้อเก็งกำไรหลังราคาทองคำร่วงลงเกือบ 40 เหรียญฯ เมื่อช่วง 2 วันทำการที่ผ่านมา นอกจากนี้ราคาทองคำมีแรงหนุนจากค่าเงินดอลลาร์สหรัฐอ่อนค่า ท่ามกลางความกังวลเกี่ยวกับการแพร่ระบาดของไวรัสโควิด-19, ความไม่แน่นอนของการเลือกตั้งในสหรัฐ รวมถึงการไม่สามารถบรรลุข้อตกลงในการออกมาตรการกระตุ้นเศรษฐกิจครั้งใหม่ของสหรัฐ ทำให้ Dollar Index ปรับลดลง 0.2% ปิดบริเวณ 93.38 จุด สำหรับสัปดาห์นี้ ทางสหรัฐจะมีกำหนดเปิดเผยข้อมูลเศรษฐกิจสำคัญ อาทิเช่น จำนวนผู้ขอรับสวัสดิการว่างงานรายสัปดาห์, ดัชนีภาคการผลิต, ดัชนีความเชื่อมั่นผู้บริโภค และยอดค้าปลีก เป็นต้น

### กลยุทธ์การลงทุน

ราคาทองคำ GFV20 เมื่อคืน ปรับลดลง 310 บาท ปิดอยู่ที่ 28,220 บาท เทียบเท่า 1,901.42 เหรียญฯ สูงกว่าราคาทองคำตลาด spot ล่าสุดที่เคลื่อนไหวบริเวณ 1,898 - 1,900 เหรียญฯ คาดราคา GFV20 วันนี้ จะอยู่ในกรอบ 28,100-28,400 บาท ทิศทางราคาทองคำยังผันผวนตามกระแสข่าวรายวันที่เข้ามากระทบ ทำให้ฝ่ายวิจัยคงแนะนำให้ นักลงทุน Trading 1,880-1,910 เหรียญฯ เทียบเท่า 27,900-28,350 บาท แต่หากราคาขยับขึ้นไปแตะกรอบบน แนะนำให้รอเปิด Short GFV20 เนื่องจากเชื่อว่าราคาทองคำไม่น่าจะสามารถผ่านด่าน 1,910 เหรียญฯ ไปได้ง่ายนัก ทั้งนี้ นักลงทุนควรกำหนดจุด Cut loss ไว้ 100 บาทจากทุน เพื่อป้องกันความเสี่ยงหากราคาทองคำเคลื่อนไหวผิดจากคาด

### เทคนิควิเคราะห์ Gold Spot



ที่มา : สายงานวิจัย บล. เอเชีย พลัส

**GOLD Technical:** ราคาทองคำ ถูกกดดันจากแรงขาย ยืนระยะเหนือเส้น EMA 10 วันไม่อยู่ เกิดแท่งเทียนแดงยาว บ่งชี้ทิศทางแนวโน้มหาฐานใหม่ ทั้งนี้ ประเมินกรอบการเคลื่อนไหวไว้ที่ \$1848-\$1906

### Gold Futures

FUTURES	Last	Chg	%Chg	Vol.	OI	OI Chg
GFV20	28,220	70	0.21	47	1,003	-11
GFZ20	28,290	60	0.21	34	615	-8
GFG21	28,430	200	0.78	2	262	2

### Mini Gold Futures

FUTURES	Last	Chg	%Chg	Vol.	OI	OI Chg
GF10V20	28,210	30	0.18	3,664	8,156	434
GF10Z20	28,280	30	0.11	2,771	9,349	-2
GF10G21	28,320	20	0.07	1,246	5,094	471

หมายเหตุ : ราคาปิดของ Gold Futures (Night Session) Settle ณ เวลา 22.00 น. และปริมาณการซื้อขายเกิดขึ้นในช่วงเวลา 19.30-22.30 น.  
ที่มา : สายงานวิจัย บล.เอเชีย พลัส

ASPS Gold Valuation Matrix (เหรียญฯ/ทรอยออนซ์)

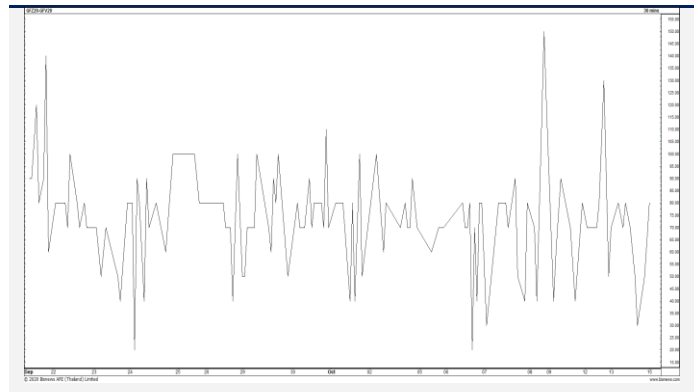
	← Dollar Index →										
	93	94	95	96	97	98	99	100	101	102	103
40	1,617.66	1,589.21	1,560.76	1,532.31	1,503.86	1,475.41	1,446.96	1,418.52	1,390.07	1,361.62	1,333.17
43	1,616.71	1,588.26	1,559.81	1,531.36	1,502.91	1,474.47	1,446.02	1,417.57	1,389.12	1,360.67	1,332.22
46	1,615.76	1,587.31	1,558.86	1,530.42	1,501.97	1,473.52	1,445.07	1,416.62	1,388.17	1,359.72	1,331.28
49	1,614.82	1,586.37	1,557.92	1,529.47	1,501.02	1,472.57	1,444.12	1,415.67	1,387.23	1,358.78	1,330.33
52	1,613.87	1,585.42	1,556.97	1,528.52	1,500.07	1,471.62	1,443.18	1,414.73	1,386.28	1,357.83	1,329.38
55	1,612.92	1,584.47	1,556.02	1,527.57	1,499.13	1,470.68	1,442.23	1,413.78	1,385.33	1,356.88	1,328.43
58	1,611.97	1,583.52	1,555.08	1,526.63	1,498.18	1,469.73	1,441.28	1,412.83	1,384.38	1,355.94	1,327.49
61	1,611.03	1,582.58	1,554.13	1,525.68	1,497.23	1,468.78	1,440.33	1,411.89	1,383.44	1,354.99	1,326.54
64	1,610.08	1,581.63	1,553.18	1,524.73	1,496.28	1,467.84	1,439.39	1,410.94	1,382.49	1,354.04	1,325.59
67	1,609.13	1,580.68	1,552.24	1,523.79	1,495.34	1,466.89	1,438.44	1,409.99	1,381.54	1,353.09	1,324.65
70	1,608.19	1,579.74	1,551.29	1,522.84	1,494.39	1,465.94	1,437.49	1,409.04	1,380.60	1,352.15	1,323.70
73	1,607.24	1,578.79	1,550.34	1,521.89	1,493.44	1,464.99	1,436.55	1,408.10	1,379.65	1,351.20	1,322.75

การแปลงราคาทองคำให้เป็นบาท

GOLD Londin AM ( USD/Ounce )	FX ( บาท/ USD )				
	31.00	31.25	31.50	31.75	32.00
1,780	26,229	26,440	26,652	26,863	27,075
1,810	26,671	26,886	27,101	27,316	27,531
1,840	27,113	27,331	27,550	27,769	27,987
1,870	27,555	27,777	27,999	28,221	28,444
1,900	27,997	28,223	28,448	28,674	28,900
1,930	28,439	28,668	28,898	29,127	29,356
1,960	28,881	29,114	29,347	29,580	29,813
1,990	29,323	29,559	29,796	30,032	30,269
2,020	29,765	30,005	30,245	30,485	30,725

ที่มา: สายงานวิจัย บล. เอเชีย พลัส

Spread ระหว่าง GFV20 – GFQ20



ที่มา: สายงานวิจัย บล. เอเชีย พลัส

คำนวณกำไรขาดทุนของ Gold Futures

บัลลงทอนรายย่อย (ค่าธรรมเนียม 490.10 บาท/สัญญา/ข้าง)				
ราคาปิด future	เปลี่ยนแปลง	กำไร (ขาดทุน)	ค่าธรรมเนียม+ VAT (บาท)	กำไร (ขาดทุน)สุทธิ
28,470.00	250.0	12,500	(1,049)	11,451
28,420.00	200.0	10,000	(1,049)	8,951
28,370.00	150.0	7,500	(1,049)	6,451
28,320.00	100.0	5,000	(1,049)	3,951
28,270.00	50.0	2,500	(1,049)	1,451
<b>28,220.00</b>	<b>0.0</b>	<b>-</b>	<b>(1,049)</b>	<b>(1,049)</b>
28,170.00	-50.0	(2,500)	(1,049)	(3,549)
28,120.00	-100.0	(5,000)	(1,049)	(6,049)
28,070.00	-150.0	(7,500)	(1,049)	(8,549)
28,020.00	-200.0	(10,000)	(1,049)	(11,049)
27,970.00	-250.0	(12,500)	(1,049)	(13,549)

ที่มา: สายงานวิจัย บล. เอเชีย พลัส

คำนวณกำไรขาดทุนของ Mini Gold Futures

บัลลงทอนรายย่อย (ค่าธรรมเนียม 98.10 บาท/สัญญา/ข้าง)				
ราคาปิด future	เปลี่ยนแปลง	กำไร (ขาดทุน)	ค่าธรรมเนียม+ VAT (บาท)	กำไร (ขาดทุน)สุทธิ
28,460.00	250.0	2,500	(210)	2,290
28,410.00	200.0	2,000	(210)	1,790
28,360.00	150.0	1,500	(210)	1,290
28,310.00	100.0	1,000	(210)	790
28,260.00	50.0	500	(210)	290
<b>28,210.00</b>	<b>0.0</b>	<b>-</b>	<b>(210)</b>	<b>(210)</b>
28,160.00	-50.0	(500)	(210)	(710)
28,110.00	-100.0	(1,000)	(210)	(1,210)
28,060.00	-150.0	(1,500)	(210)	(1,710)
28,010.00	-200.0	(2,000)	(210)	(2,210)
27,960.00	-250.0	(2,500)	(210)	(2,710)

ที่มา: สายงานวิจัย บล. เอเชีย พลัส