

DERIVATIVES TALK

กลยุทธ์การลงทุนอนุพันธ์

16 ตุลาคม 2563



SET50 Futures:

การเปิด Short S50Z20 วานนี้ถูกปิดขาดทุน 4 จุด ประเมิน SET50 ถูกกดดันจากการเมืองในประเทศ Short S50Z20 ที่ 778 จุด เป้าทำกำไร 765 จุด Cut Loss 4 จุด

SET50 Option:

สถานะ Long S50Z20C775 ทุน 33 จุด ถูกปิดขาดทุน 4 จุด แนะนำ Long S50Z20P800 ที่ 30 จุด (SET50=780) เป้าทำกำไร 40 จุด (SET50=770) Cut Loss 3 จุดจากทุน

Single Stock Futures:

สถานะ Long CPNZ20 ทุน 44.69 บาท ปิดขาดทุน 29% แนะนำสลับไปทำ Follow Short CENTELZ20 เมื่อหลุด 20.80 บาท เป้าทำกำไร 19.60 บาท Cut Loss 0.60 บาทจากทุน

สถานะ Long MTCZ20 ทุน 50.40 บาท มีกำไร 24% แนะนำถือ เป้าทำกำไร 53.50 บาท แต่ให้ Stop Profit ที่ 51 บาท เพื่อ Lock กำไรขั้นต่ำ 10% ในรอบนี้

Gold Futures:

ราคาทองคำยังคงเคลื่อนไหวอยู่บริเวณ 1900\$ โดยมีสถานการณ์ Covid-19 เป็นแรงพยุง Trading GFV20 กรอบ 28030-28480 บาท (1890-1920\$)

SET50 Index Futures / Option P. 2

Single Stock Futures P. 4

Gold Futures P. 7

*ภายใต้สภาวะที่ตลาดเผชิญกับความผันผวนสูง ทำให้การปรับกลยุทธ์ใน Derivative Talk ต้องสามารถดำเนินการได้อย่างรวดเร็วขึ้น ฝ่ายวิจัยฯจึงได้มีการเพิ่มช่องทางติดตามคำแนะนำกลยุทธ์การซื้อขายระหว่างวันทำการผ่าน 2 ช่องทาง เพื่อให้นักลงทุนสามารถปรับเปลี่ยนกลยุทธ์ได้มีประสิทธิภาพมากยิ่งขึ้น คือ

- แอปพลิเคชัน: [ASP Smart](#)
- Telegram: [ASIA PLUS GROUP](#)
(<http://bit.ly/TeleAsiaplusgroup>)

สถานะของนักลงทุน

All Futures Long(Short) Position : Contract				Accumulated Long(Short)		
	Long	Short	Net	2 Days	1 Weeks	1 Months
Institution	95,479	96,841	-1,362	-17,039	-78,271	-180,979
Foreign	79,579	87,628	-8,049	-25,440	-60,351	-15,153
Retail	176,576	167,165	9,411	42,479	138,622	196,132

SET50 Futures Long(Short) Position : Contract				Accumulated Long(Short)		
	Long	Short	Net	2 Days	1 Weeks	1 Months
Institution	31,484	31,809	-325	2,117	1,907	-9,369
Foreign	58,970	63,196	-4,226	-10,200	-11,828	13,832
Retail	94,508	89,957	4,551	8,083	9,921	-4,463

Single Stock Futures Long(Short) Position : Contract				Accumulated Long(Short)		
	Long	Short	Net	2 Days	1 Weeks	1 Months
Institution	53,798	54,039	-241	-15,811	-55,905	-161,394
Foreign	8,585	10,064	-1,479	-4,932	-40,237	-21,903
Retail	56,389	54,669	1,720	20,743	96,142	183,297

Metal Futures Long(Short) Position : Contract				Accumulated Long(Short)		
	Long	Short	Net	2 Days	1 Weeks	1 Months
Institution	4,966	4,581	385	-1,728	-1,616	3,478
Foreign	12,024	14,368	-2,344	-10,308	-8,287	-9,767
Retail	16,749	14,790	1,959	12,036	9,903	6,289

Call Option Long(Short) Position : Contract				Accumulated Long(Short)		
	Long	Short	Net	2 Days	1 Weeks	1 Months
Institution	123	141	-18	-848	-654	-1,131
Foreign	1	1	0	-68	-377	-1,051
Retail	3,190	3,173	17	848	871	1,955

Put Option Long(Short) Position : Contract				Accumulated Long(Short)		
	Long	Short	Net	2 Days	1 Weeks	1 Months
Institution	812	364	448	372	-14	1,762
Foreign	2,259	1	2,258	3,040	3,353	5,087
Retail	5,163	7,870	-2,707	-3,414	-3,228	-6,453

ที่มา: รายงานวิจัย บล. เอเชีย พลัส

RESEARCH DIVISION

บริษัทหลักทรัพย์ เอเชีย พลัส

เกิดศักดิ์ ทวีระธรรณ

นักวิเคราะห์ปัจจัยพื้นฐานด้านตลาดทุน และทางเทคนิค
เลขทะเบียนนักวิเคราะห์: 004132

ประสิทธิ์ รัตนกิจมงคล, CISA, CFA

นักวิเคราะห์ปัจจัยพื้นฐานด้านตลาดทุน และด้านเทคนิค
เลขทะเบียนนักวิเคราะห์: 025917

นวลพรรณ น้อยรัชชกุล

นักวิเคราะห์ปัจจัยพื้นฐานด้านตลาดทุน และด้านเทคนิค
เลขทะเบียนนักวิเคราะห์: 019994

ชาญชัย พันทอนากิจ

นักวิเคราะห์ปัจจัยพื้นฐานด้านตลาดทุน และทางเทคนิค
เลขทะเบียนนักวิเคราะห์: 064045

ธนัฐธรรณ เกิดนต

ผู้ช่วยนักวิเคราะห์

SET50 Overview

ความไม่แน่นอนการเมืองในประเทศยังเป็นปัจจัยหลักที่คาดว่าจะกดดันต่อทิศทาง Fund Flow ของนักลงทุนต่างชาติยังไหลออก นอกจากนี้ยังต้องระวังแรงกดดันเพิ่มเติมจากการเปิดสถานะ Short Sales ที่วานนี้มูลค่าเพิ่มขึ้น 2.5 พันล้านบาทถือเป็นมูลค่าเพิ่มขึ้นสูงสุดตั้งแต่ยกเลิกเกณฑ์ Uptick Rule ส่วนปัจจัยต่างประเทศยังถูกกดดันจากการแพร่ระบาด COVID-19 ระลอก 2 ในหลายประเทศซึ่งนำมาสู่การใช้มาตรการ Partial Lockdown อีกรอบ เช่นใน อังกฤษ ฝรั่งเศส สถานการณ์ดังกล่าวกลับมาสร้างความกังวลต่อการฟื้นตัวของเศรษฐกิจโลกกดดันทิศทางราคาน้ำมันดิบวานนี้ปรับลง 0.5% ส่วนมาตรการกระตุ้นเศรษฐกิจรอบใหม่สหรัฐฯ ยังไม่มีความคืบหน้าส่วนทางตัวเลขการขอรับสวัสดิการการว่างงานครั้งแรกจำนวน 8.98 แสนรายในสัปดาห์ที่แล้ว ซึ่งเป็นระดับสูงสุดนับตั้งแต่วันที่ 22 ส.ค. และสูงกว่าตลาดคาดที่ระดับ 8.30 แสนราย ปัจจัยแวดล้อมที่เป็นลบข้างต้นคาด SET50 Index ปรับลงในกรอบ 770-780 จุด

SET50 Index Futures

Direction Trading: สถานะ Long S50Z20 ที่ทุน 791 จุด วานนี้ Cut Loss 4 จุด สำหรับวันนี้คาด SET50 Index ปรับลงต่อจากประเด็นการเมืองในประเทศ แนะนำกลับมา Short S50Z20 ที่ไม่ต่ำกว่า 778 จุด เป้าทำกำไร 765 จุดและ Cut Loss 4 จุด

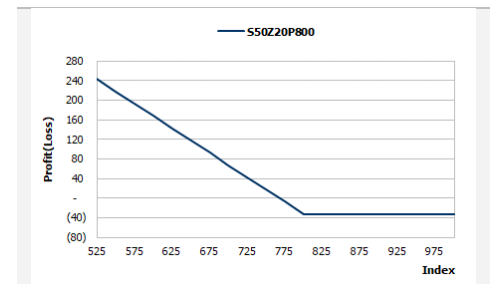
Spread Trading: นักลงทุนน่าจะเปิดสถานะ Short Spread ระหว่าง S50H21-S50Z20 ได้ที่ไม่ต่ำกว่า -4.0 จุด ปัจจุบันมีกำไรอย่างน้อย 0.6 จุดแนะนำถือต่อคาดหวัง Spread คู่เข้าค่าทางทฤษฎีที่ -7.93 จุด

SET50 Option: สถานะ Long S50Z20C775 ทุน 33 จุด ถูก Cut Loss 4 จุด วันนี้แนะนำกลับมาเปิด Long S50Z20P800 ที่ 30 จุด (SET50=780) เป้าทำกำไร 40 จุด (SET50=770) Cut Loss 3 จุด

	SET50	S50Z20	S50H21
แนวรับ	770	765	785
แนวต้าน	780	778	795

*ภายใต้สภาวะที่ตลาดเผชิญกับความผันผวนสูง ฝ่ายวิจัยจึงได้มีการเพิ่มช่องทางติดตามคำแนะนำกลยุทธ์การซื้อขายระหว่างวันผ่าน 2 ช่องทาง คือ

- แอปพลิเคชัน: [ASP Smart](#)
- Telegram: [ASIA PLUS GROUP](#)
(<http://bit.ly/TeleAsiaplusgroup>)



หมายเหตุ : ตัวคูณดัชนีเท่ากับ 200 บาท ต่อ 1 จุดของดัชนี

	Last	1Yr Hist. Volatility	2Week Hist. Volatility
SET50 Index	782.02	31.95964	17.77905

Call Option

	Premium	Chg	Break Even	Intrinsic Value	Time Value	All-in-Premium	Theory Price	Volume	Open Interest	Implied Volatility	Delta	Effective Gearing	Time Decay
S50Z20C875	1.60	-0.70	> 876.6	0.00	1.60	12.09%	3.18	331	1944	16.43	0.07	33.33	0.1
S50Z20C850	3.30	-1.60	> 853.3	0.00	3.30	9.11%	6.15	403	2858	15.72	0.12	29.19	0.1
S50Z20C825	7.00	-2.80	> 832	0.00	7.00	6.39%	11.13	908	3714	15.73	0.23	25.67	0.1
S50Z20C800	13.60	-5.50	> 813.6	0.00	13.60	4.04%	18.88	590	2729	15.39	0.38	21.62	0.0
S50Z20C775	26.30	-7.70	> 801.3	7.02	19.28	2.47%	30.01	427	1179	16.08	0.55	16.47	0.0

Put Option

	Premium	Chg	Break Even	Intrinsic Value	Time Value	All-in-Premium	Theory Price	Volume	Open Interest	Implied Volatility	Delta	Effective Gearing	Time Decay
S50Z20P875	96.40	8.40	< 778.6	92.98	3.42	-0.44%	97.02	26	198	18.17	-0.91	-8.24	0.0
S50Z20P850	71.00	9.10	< 779	67.98	3.02	-0.39%	75.01	26	332	13.53	-0.91	-10.85	0.0
S50Z20P825	50.90	9.40	< 774.1	42.98	7.92	-1.01%	55.01	137	782	15.02	-0.78	-12.61	0.0
S50Z20P800	32.60	7.10	< 767.4	17.98	14.62	-1.87%	37.77	424	2805	15.43	-0.62	-15.26	0.0
S50Z20P775	20.10	4.60	< 754.9	0.00	20.10	-3.47%	23.93	1566	4347	16.18	-0.44	-17.14	0.0

ที่มา: สายงานวิจัย บล. เอเชีย พลัส

ภาพรวมการซื้อขาย SET50 Index

UNDERLYING	Close	Chg	%Chg	สรุปการซื้อขาย
SET50	782.02	-12.79	-1.64%	15/10/2020

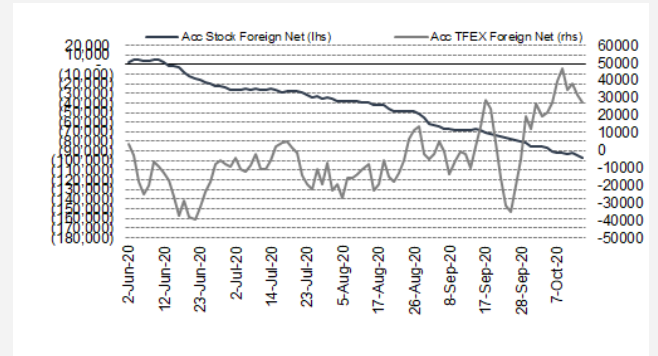
Symbol	Settle	Chg	%Chg	Vol.	OI	OI Chg
S50V20	782.60	-13.2	-1.7%	68	675	-9
S50X20	785.00	-8.4	-1.1%	5	105	4
S50Z20	780.80	-13.0	-1.7%	168,269	395,066	-6,676
S50H21	776.00	-12.9	-1.7%	13,950	18,985	-137
S50M21	772.30	-12.9	-1.7%	1,894	6,494	223
S50U21	767.10	-13.1	-1.7%	776	1,718	62

SET50 Futures Long(Short) : สัญญา	สถานะ Long(Short)			2 วัน	2 สัปดาห์	QTD
	Long	Short	Net			
สถาบัน	31,484	31,809	-325	2,117	343	343
ต่างชาติ	58,970	63,196	-4,226	-10,200	15,451	15,451
รายย่อย	94,508	89,957	4,551	8,083	-15,794	-15,794

ที่มา: สายงานวิจัย บล. เอเชีย พลัส

ความสัมพันธ์สถานะของนักลงทุนต่างประเทศในตราสารทุน

และ SET50 Futures



ที่มา: สายงานวิจัย บล. เอเชีย พลัส

คาดการณ์ Spread ณ สิ้นเดือนจาก ASPS Model

	เป้าหมาย Spread ซีรียโทล - ซีรียโทล					
	S50J20	S50K20	S50M20	S50N20	S50Q20	S50U20
	ณ 29 เม.ย.63 ณ 28 พ.ค.63 ณ 29 มิ.ย.63 ณ 30 ก.ค.63 ณ 28 ส.ค.63 ณ 29 ก.ย.63					
S50J20						
S50K20	-1.60					
S50M20	-1.32	0.28				
S50N20	-1.47	0.13	-0.15			
S50Q20	-5.84	-4.23	-4.52	-4.37		
S50U20	-6.88	-5.28	-5.56	-5.41	-1.04	

*สมมติฐานอัตราดอกเบี้ยนโยบายระหว่าง มิ.ย. - ก.ย. 63 เท่ากับ 0.5%

ที่มา: สายงานวิจัย บล. เอเชีย พลัส

SET50 ที่ระดับค่า PER ต่างๆ

SET 50 Sensitivity								
(เท่า)	ม.ค. 62E	มี.ค. 62E	เม.ย. 62E	พ.ค. 62E	มิ.ย. 62E	ก.ย. 62E	ธ.ค. 62E	
PER 15.5	898	870	857	843	830	789	748	
PER 16	926	899	885	871	857	815	773	
PER 16.5	955	927	912	898	883	840	797	
PER 17	984	955	940	925	910	866	821	
PER 17.5	1,013	983	967	952	937	891	845	
PER 18	1,042	1,011	995	979	964	916	869	
PER 18.5	1,071	1,039	1,023	1,007	990	942	893	
PER 19	1,100	1,067	1,050	1,034	1,017	967	918	

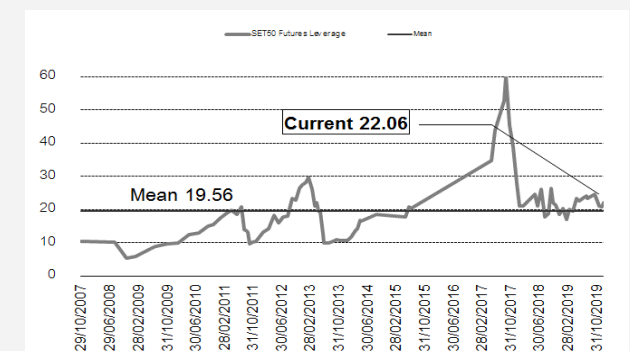
ที่มา: สายงานวิจัย บล. เอเชีย พลัส

คำนวณกำไรขาดทุนของ SET50 Futures

ราคาปิด Futures	นักลงทุนรายย่อย				
	(ค่าธรรมเนียม 87.10 บาท/สัญญา/ข้าง)				
	chg (จุด) เทียบกับ	กำไร (ขาดทุน)	ค่าธรรมเนียม+ VAT (บาท)	กำไร (ขาดทุน)สุทธิ	
785.80	5.0	1,000	(186)	814	
784.80	4.0	800	(186)	614	
783.80	3.0	600	(186)	414	
782.80	2.0	400	(186)	214	
781.80	1.0	200	(186)	14	
780.80	0.0	0.0	(186)	(186)	
779.80	-1.0	(200)	(186)	(386)	
778.80	-2.0	(400)	(186)	(586)	
777.80	-3.0	(600)	(186)	(786)	
776.80	-4.0	(800)	(186)	(986)	
775.80	-5.0	(1,000)	(186)	(1,186)	

ที่มา: สายงานวิจัย บล. เอเชีย พลัส

ระดับ Leverage ของ SET50 Futures



ที่มา: Thailand Clearing House, ฝ่ายวิจัย ASPS

Single Stock Futures

Short CENTELZ20

แนวโน้ม 3Q63 มีโอกาสขาดทุนต่อเนื่อง แม้ว่าจะมีแผนการเปิดโรงแรมเพิ่มจากช่วง 2Q63 ที่เปิดเพียง 3 แห่ง ทั้งนี้ข้อมูลเดือน ก.ค. Occupancy rate ทำได้เพียง 15%-20% ส่วนธุรกิจร้านอาหาร SSSG หดตัวราว 17% yoy จากกำลังซื้อยังไม่กลับมาและมีความเสี่ยงจากค่าเช่าในธุรกิจอาหารที่เพิ่มขึ้น ภาพรวมการฟื้นตัวยังต้องใช้เวลาในการกลับไปสู่จุดเดียวกับ ปี 2562 ประกอบกับราคาปัจจุบันสะท้อนความคาดหวังเชิงบวกจนกลับมาอยู่จุดเดียวกับก่อนเกิด COVID-19 แล้ว FV@63 17 บาท Downside 20% ส่วนภาพทางเทคนิค ทิศทางราคาแกว่งตัวหลุดแนวรับสำคัญบริเวณ 20.8 บาท และเกิดเป็นแท่งเทียนแดงยาว บ่งชี้ว่ามีแรงขายเข้าสนับสนุน ประเมินว่ามีโอกาสถอยลงต่อ ทั้งนี้ ประเมินแนวรับถัดไปไว้ที่ 19.60 บาท

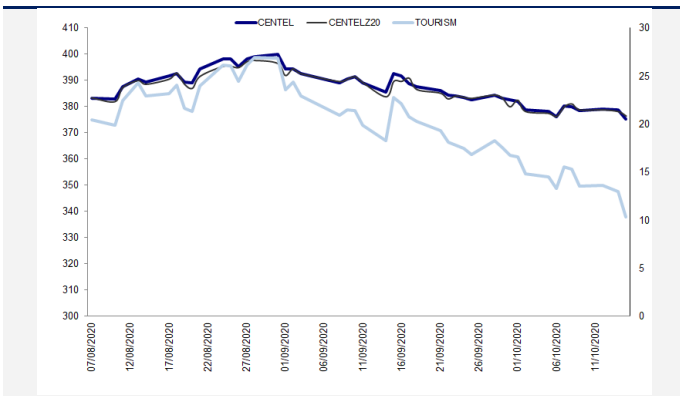
กลยุทธ์การลงทุน

Follow Short CENTELZ20 ที่ 20.80 บาท เป้าหมายทำกำไร 19.60 บาท และ Cut Loss 0.60 บาทจากทุน

Future	Settle Price	Basis	Future					Underlying			
			ASP Theory Price	Vol	OI	OI Change	Leverage	Upside	PER 63F	PBV 63F	EPS GROWTH 63F
CENTELZ20	20.85	0.35	20.50	2	704	2	5.14	-17.07%		2.39	-145.03%

ที่มา: สายงานวิจัย บล. เอเชีย พลัส

Historical Price



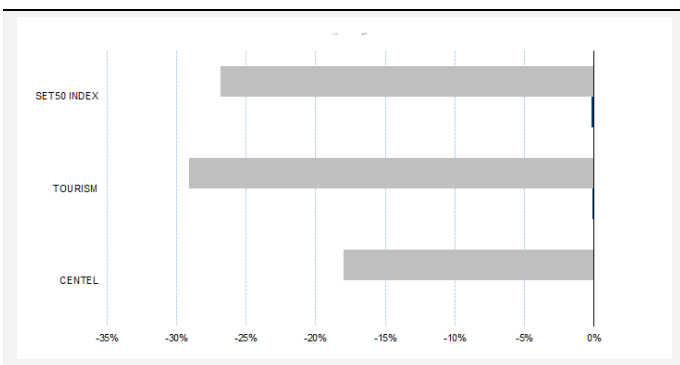
ที่มา: สายงานวิจัย บล. เอเชีย พลัส

คำนวณกำไรขาดทุนของ Stock Futures

ราคาปิด future	chg (จุด) เทียบกับราคาปิด	นักลงทุนรายย่อย			
		กำไร (บาท)	ค่าธรรมเนียม +VAT (บาท)	กำไรสุทธิ (บาท)	
21.85	-1.00	(1,000)	4.68	(1,005)	
21.65	-0.80	(800)	4.68	(805)	
21.45	-0.60	(600)	4.68	(605)	
21.25	-0.40	(400)	4.68	(405)	
21.05	-0.20	(200)	4.68	(205)	
20.85	0.00	-	4.68	(5)	
20.65	0.20	200	4.68	195	
20.45	0.40	400	4.68	395	
20.25	0.60	600	4.68	595	
20.05	0.80	800	4.68	795	
19.85	1.00	1,000	4.68	995	

ที่มา: สายงานวิจัย บล. เอเชีย พลัส

Historical Return



ที่มา: สายงานวิจัย บล. เอเชีย พลัส

Technical Chart



ที่มา: สายงานวิจัย บล. เอเชีย พลัส

Single Stock Futures

Long MTCZ20

คาดการณ์ราคาหุ้นงวด 3Q63 จะเติบโตและขึ้นทำ New High ต่อเนื่อง หลังจากที่มีรัฐบาลคลาย lock down ไปแล้ว หนุนกิจกรรมทางเศรษฐกิจ จะกลับมาเป็นปกติมากขึ้น ส่งผลต่อการปรับประมาณการกำไรสุทธิปี 63-64 ขึ้น 8.2% และ 5.9% จากการปรับลดสมมติฐาน credit cost ปี 2563-64 ลงมาที่ 0.8% เพื่อให้สอดคล้องกับ Credit cost งวด 1H63 ที่ 0.3% FV ปี 63 ใหม่เท่ากับ 57 บาท จึง PBV 5.9 เท่า

ภาพทางเทคนิค ราคาแกว่งในกรอบ Sideway Up มีสัญญาณบวกทางเทคนิค จากการทำ Higher Low พร้อมทั้งล่าสุดเกิดแท่งเทียนเขียวเต็มแท่ง สะท้อนภาพการกลับเข้ามาของแรงซื้อ แบบมีนัยสำคัญ มีโอกาสแกว่งขึ้นทดสอบกรอบบนในระยะถัดไป

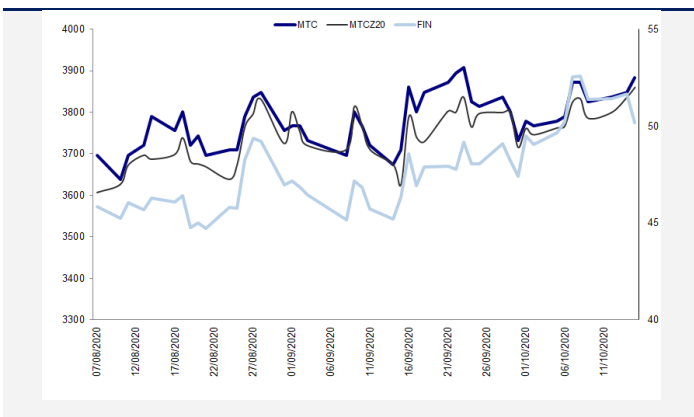
กลยุทธ์การลงทุน

สถานะ Long MTCZ20 ทุน 50.40 บาท ปัจจุบันกำไร 24% แนะนำถือต่อ เป้าทำกำไร 53.50 บาท Stop Profit ที่ 51 บาท Lock กำไรขั้นต่ำ 10%

Future								Underlying			
Future	Settle Price	Basis	ASP Theory Price	Vol	OI	OI Change	Leverage	Upside	PER 63F	PBV 63F	EPS GROWTH 63F
MTCZ20	52.00	-0.50	52.74	20	120	20	8.13	8.57%	21.64	5.43	21.39%

ที่มา: สายงานวิจัย บล. เอเชีย พลัส

Historical Price



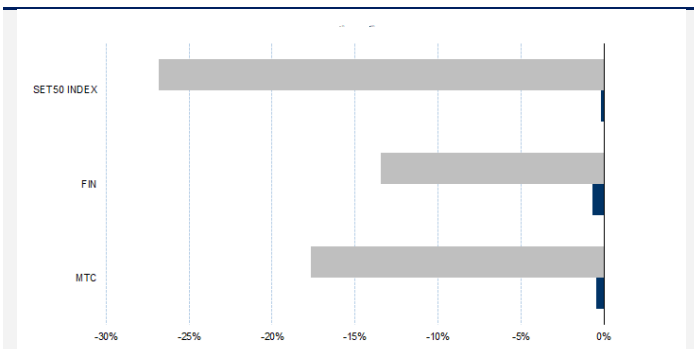
ที่มา: สายงานวิจัย บล. เอเชีย พลัส

คำนวณกำไรขาดทุนของ Stock Futures

นักลงทุนรายย่อย					
ราคาปิด future	chg (จุด) เทียบกับราคา	กำไร (บาท/ทุน)	ค่าธรรมเนียม +VAT (บาท)	กำไร (บาท/ทุน)สุทธิ	กำไร
52.50	0.5	500	7.45	493	493
52.40	0.4	400	7.45	393	393
52.30	0.3	300	7.45	293	293
52.20	0.2	200	7.45	193	193
52.10	0.1	100	7.45	93	93
52.00	0.0	-	7.45	(7)	(7)
51.90	-0.1	(100)	7.45	(107)	(107)
51.80	-0.2	(200)	7.45	(207)	(207)
51.70	-0.3	(300)	7.45	(307)	(307)
51.60	-0.4	(400)	7.45	(407)	(407)
51.50	-0.5	(500)	7.45	(507)	(507)

ที่มา: สายงานวิจัย บล. เอเชีย พลัส

Historical Return



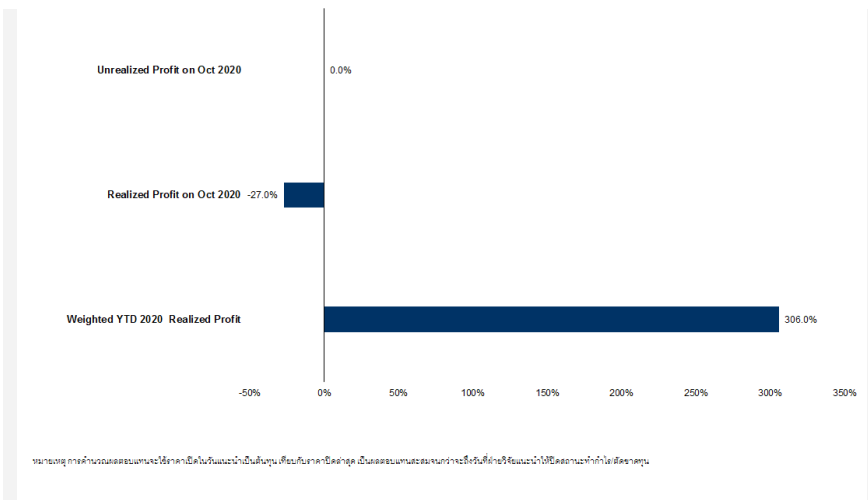
ที่มา: สายงานวิจัย บล. เอเชีย พลัส

Technical Chart



ที่มา: สายงานวิจัย บล. เอเชีย พลัส

Tracking Performance



ที่มา: สายงานวิจัย บล. เอเชีย พลัส

Top 20 Most Active Volume

No.	Future	Settle Price	Basis	ASP Theory Price	Vol	OI	OI Change	Leverage	Resistance	Support
1	SPRCZ20	5.97	-0.03	6.00	1750	1500	1000	4.78	6.19	5.73
2	SIRIZ20	0.61	0.00	0.61	1000	5297	1000	5.35	0.63	0.56
3	SUPERZ20	0.90	0.00	0.90	1000	10000	-1000	5.92	0.91	0.87
4	ESSOZ20	6.31	0.01	6.30	700	4910	700	5.02	6.54	6.21
5	STAZ20	30.20	-0.05	30.24	614	222	208	6.32	29.27	26.98
6	QHZ20	2.12	-0.04	2.16	500	12828	500	11.37	2.15	2.09
7	APZ20	6.17	-0.08	6.25	500	1602	-500	7.48	6.39	5.84
8	CKPZ20	4.98	0.04	4.94	500	1042	-500	5.20	5.47	4.78
9	PLANBZ20	6.02	-0.03	6.05	500	1501	-500	5.90	6.33	5.75
10	PSLZ20	5.39	-0.01	5.40	500	3501	-500	5.08	6.25	5.09
11	EAZ20	43.50	0.25	43.24	403	202	-3	7.30	43.25	40.38
12	GLOBALZ20X	18.88	-0.02	18.90	400		0	7.30	19.42	18.67
13	GULFZ20X	33.68	2.18	31.49	271	466	10	1.61	35.78	31.61
14	HMPROZ20	15.00	-0.10	15.10	200	103	-200	9.46	15.08	14.40
15	CBGZ20	121.99	-0.51	122.47	161	2088	80	8.55	125.74	117.57
16	CPFZ20	26.76	-0.24	26.99	102	1338	-98	8.77	28.64	26.78
17	PTTZ20	34.14	-0.11	34.24	102	3081	100	10.01	35.62	33.53
18	BDMSZ20	18.96	0.06	18.90	100	100	-100	11.30	19.81	18.87
19	KBANKZ20	75.40	0.40	74.98	62	527	-38	5.84	77.16	73.08
20	PTTEPZ20	81.75	-0.50	82.23	61	117	-21	8.05	81.97	75.45

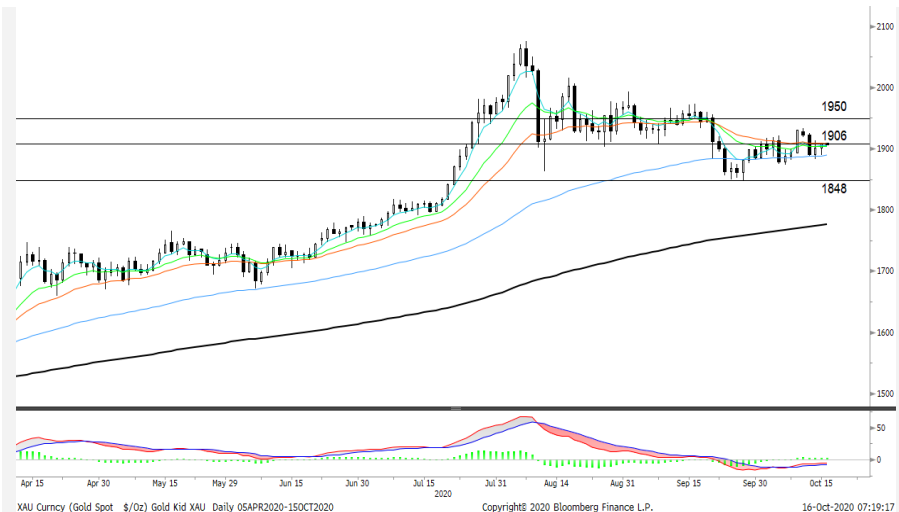
Gold Futures

ราคาทองคำตลาดสหรัฐเมื่อคืน ปรับเพิ่มขึ้น 6.37 เหรียญฯ หรือ 0.34% ปิดอยู่ที่ 1,907.5 เหรียญฯ ท่ามกลางความกังวลเกี่ยวกับสถานการณ์การแพร่ระบาดของไวรัส-โควิด19 รอบ 2 จนทำให้หลายประเทศ โดยเฉพาะฝั่งยุโรปทั้งอังกฤษ และฝรั่งเศสประกาศมาตรการ Lockdown รอบใหม่ นอกจากนี้ความไม่แน่นอนในการออกมาตรการกระตุ้นเศรษฐกิจของสหรัฐ หลังไม่สามารถบรรลุข้อตกลงเรื่องงบประมาณ และการเปิดเผยข้อมูลเศรษฐกิจสหรัฐที่อ่อนแอ สะท้อนจากจำนวนผู้ขอรับสวัสดิการว่างงานสูงกว่าคาด และดัชนีภาคการผลิตลดลงเดือน ต.ค. และต่ำกว่าคาด ทำให้นักลงทุนลดการถือครองในสินทรัพย์เสี่ยง และโยกเม็ดเงินบางส่วนเข้าทองคำแทน สำหรับวันนี้ ทางสหรัฐจะมีการเปิดเผยข้อมูลเศรษฐกิจได้แก่ ยอดค้าปลีก, สต็อกสินค้าคงคลัง และดัชนีความเชื่อมั่นผู้บริโภค เป็นต้น

กลยุทธ์การลงทุน

ราคาทองคำ GFV20 เมื่อคืน ปรับเพิ่มขึ้น 100 บาท ปิดอยู่ที่ 28,320 บาท เทียบเท่า 1,909.4 เหรียญฯ สูงกว่าราคาทองคำตลาด spot ล่าสุดที่เคลื่อนไหวบริเวณ 1,905 - 1,906 เหรียญฯ คาดราคา GFV20 วันนี้ จะอยู่ในกรอบ 28,150-28,450 บาท ราคาทองคำดีดตัว โดยมีแรงหนุนจากปัจจัยแวดล้อมภายนอกที่เป็นลบ แต่ราคายังแกว่งตัวในกรอบที่ประเมินไว้ และไม่แนะนำให้ถือสถานะข้ามวันหยุด จึงคงให้ Trading บริเวณ 1,890-1,920 เหรียญฯ เทียบเท่า 28,030-28,480 บาท และกำหนดจุด Cut loss ไว้ 100 บาทจากทุน เพื่อป้องกันความเสี่ยงหากราคาทองคำเคลื่อนไหวผิดจากคาด

เทคนิควิเคราะห์ Gold Spot



ที่มา: สายงานวิจัย บล. เอเชีย พลัส

GOLD Technical: ราคาทองคำ ถูกกดดันจากแรงขาย ยืนระยะเหนือเส้น EMA 10 วันไม่อยู่ เกิดแท่งเทียนแดงยาว บ่งชี้ทิศทางการแกว่งลงหาฐานใหม่ ทั้งนี้ ประเมินกรอบการเคลื่อนไหวไว้ที่ \$1848-\$1906

Gold Futures

FUTURES	Last	Chg	%Chg	Vol.	OI	OI Chg
GFV20	28,320	90	0.50	218	898	-105
GFZ20	28,390	170	0.60	42	620	5
GFZ21	28,450	180	0.78	5	260	-2

Mini Gold Futures

FUTURES	Last	Chg	%Chg	Vol.	OI	OI Chg
GF10V20	28,330	160	0.60	4,238	7,566	-590
GF10Z20	28,410	160	0.60	2,620	9,507	158
GF10G21	28,490	180	0.67	750	5,048	-46

หมายเหตุ : ราคาปิดของ Gold Futures (Night Session) Settle ณ เวลา 22.00 u. และปริมาณการซื้อขายเกิดขึ้นในช่วงเวลา 19.30-22.30 u.
ที่มา : สายงานวิจัย บล.เอเชีย พลัส

ASPS Gold Valuation Matrix (เหรียญฯ/ทรอยออนซ์)

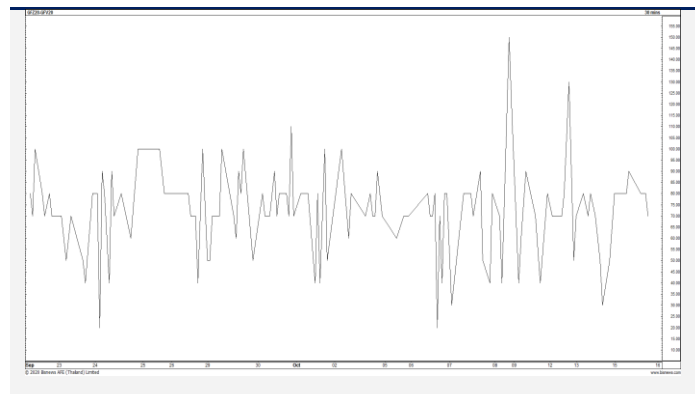
	←----->											
	93	94	95	Dollar Index				แข็งค่า				103
				96	97	98	99	100	101	102		
Nymex (USD/Barrel)	40	1,617.66	1,589.21	1,560.76	1,532.31	1,503.86	1,475.41	1,446.96	1,418.52	1,390.07	1,361.62	1,333.17
	43	1,616.71	1,588.26	1,559.81	1,531.36	1,502.91	1,474.47	1,446.02	1,417.57	1,389.12	1,360.67	1,332.22
	46	1,615.76	1,587.31	1,558.86	1,530.42	1,501.97	1,473.52	1,445.07	1,416.62	1,388.17	1,359.72	1,331.28
	49	1,614.82	1,586.37	1,557.92	1,529.47	1,501.02	1,472.57	1,444.12	1,415.67	1,387.23	1,358.78	1,330.33
	52	1,613.87	1,585.42	1,556.97	1,528.52	1,500.07	1,471.62	1,443.18	1,414.73	1,386.28	1,357.83	1,329.38
	55	1,612.92	1,584.47	1,556.02	1,527.57	1,499.13	1,470.68	1,442.23	1,413.78	1,385.33	1,356.88	1,328.43
	58	1,611.97	1,583.52	1,555.08	1,526.63	1,498.18	1,469.73	1,441.28	1,412.83	1,384.38	1,355.94	1,327.49
	61	1,611.03	1,582.58	1,554.13	1,525.68	1,497.23	1,468.78	1,440.33	1,411.89	1,383.44	1,354.99	1,326.54
	64	1,610.08	1,581.63	1,553.18	1,524.73	1,496.28	1,467.84	1,439.39	1,410.94	1,382.49	1,354.04	1,325.59
	67	1,609.13	1,580.68	1,552.24	1,523.79	1,495.34	1,466.89	1,438.44	1,409.99	1,381.54	1,353.09	1,324.65
	70	1,608.19	1,579.74	1,551.29	1,522.84	1,494.39	1,465.94	1,437.49	1,409.04	1,380.60	1,352.15	1,323.70
73	1,607.24	1,578.79	1,550.34	1,521.89	1,493.44	1,464.99	1,436.55	1,408.10	1,379.65	1,351.20	1,322.75	

การแปลงราคาทองคำให้เป็นบาท

GOLD Londin AM (USD/Ounce)	FX (บาท/ USD)					
	31.00	31.25	31.50	31.75	32.00	
1,780	26,229	26,440	26,652	26,863	27,075	
1,810	26,671	26,886	27,101	27,316	27,531	
1,840	27,113	27,331	27,550	27,769	27,987	
1,870	27,555	27,777	27,999	28,221	28,444	
1,900	27,997	28,223	28,448	28,674	28,900	
1,930	28,439	28,668	28,898	29,127	29,356	
1,960	28,881	29,114	29,347	29,580	29,813	
1,990	29,323	29,559	29,796	30,032	30,269	
2,020	29,765	30,005	30,245	30,485	30,725	

ที่มา: สายงานวิจัย บล. เอเชีย พลัส

Spread ระหว่าง GFV20 – GFQ20



ที่มา: สายงานวิจัย บล. เอเชีย พลัส

คำนวณกำไรขาดทุนของ Gold Futures

บัลลงทอนรายย่อย					
(ค่าธรรมเนียม 490.10 บาท/สัญญา/ข้าง)					
ราคาปิด future	เปลี่ยนแปลง	กำไร (ขาดทุน)	ค่าธรรมเนียม+ VAT (บาท)	กำไร (ขาดทุน)สุทธิ	
28,570.00	250.0	12,500	(1,049)	11,451	
28,520.00	200.0	10,000	(1,049)	8,951	
28,470.00	150.0	7,500	(1,049)	6,451	
28,420.00	100.0	5,000	(1,049)	3,951	
28,370.00	50.0	2,500	(1,049)	1,451	
28,320.00	0.0	-	(1,049)	(1,049)	
28,270.00	-50.0	(2,500)	(1,049)	(3,549)	
28,220.00	-100.0	(5,000)	(1,049)	(6,049)	
28,170.00	-150.0	(7,500)	(1,049)	(8,549)	
28,120.00	-200.0	(10,000)	(1,049)	(11,049)	
28,070.00	-250.0	(12,500)	(1,049)	(13,549)	

ที่มา: สายงานวิจัย บล. เอเชีย พลัส

คำนวณกำไรขาดทุนของ Mini Gold Futures

บัลลงทอนรายย่อย					
(ค่าธรรมเนียม 98.10 บาท/สัญญา/ข้าง)					
ราคาปิด future	เปลี่ยนแปลง	กำไร (ขาดทุน)	ค่าธรรมเนียม+ VAT (บาท)	กำไร (ขาดทุน)สุทธิ	
28,580.00	250.0	2,500	(210)	2,290	
28,530.00	200.0	2,000	(210)	1,790	
28,480.00	150.0	1,500	(210)	1,290	
28,430.00	100.0	1,000	(210)	790	
28,380.00	50.0	500	(210)	290	
28,330.00	0.0	-	(210)	(210)	
28,280.00	-50.0	(500)	(210)	(710)	
28,230.00	-100.0	(1,000)	(210)	(1,210)	
28,180.00	-150.0	(1,500)	(210)	(1,710)	
28,130.00	-200.0	(2,000)	(210)	(2,210)	
28,080.00	-250.0	(2,500)	(210)	(2,710)	

ที่มา: สายงานวิจัย บล. เอเชีย พลัส