

DERIVATIVES TALK

กลยุทธ์การลงทุนอนุพันธ์

27 ตุลาคม 2563



SET50 Futures:

การเมืองยังเป็นปัจจัยกดดัน ส่งผลให้ Fund Flow จากต่างชาติไม่ไหลเข้าตลาดหุ้นไทย ให้ Follow Short S50Z20 เมื่อหลุด 753 จุด เป้าทำกำไร 743 จุด Cut Loss 4 จุดจากทุน

SET50 Option:

แนะนำให้เปิด Long S50Z20P775 ที่ 30 จุด (SET50=755) เป้ากำไรที่ 40 จุด (SET50=745) Cut Loss 3 จุด โดย SET50 อยู่ภายใต้แรงกดดันของปัจจัยทางการเมือง

Single Stock Futures:

สถานะ Short CENTELZ20 ทุน 20.60 บาท มีกำไรเพิ่มเป็น 28.38% แนะนำถือเป้ากำไร 18.80 บาท แต่ให้ Stop Profit ที่ 20.20 บาท Lock กำไรขั้นต่ำ 10%

นักลงทุนเปิด Long STAZ20 ได้ที่ 31.95 บาท แนะนำถือต่อ เป้ากำไร 34 บาท และ Cut Loss 0.70 บาทจากทุน โดยราคาขายพาราที่ปรับขึ้นน่าจะหนุนกำไร และราคาหุ้น

Gold Futures:

ราคาทองคำปรับตัวขึ้นเล็กน้อยจากความกังวลเรื่อง Covid-19 แต่ยังอยู่ในกรอบที่คาดไว้ แนะนำ Trading GFV20 ในกรอบ 28080 – 28380 บาท (1890 – 1910\$)

SET50 Index Futures / Option P. 2

Single Stock Futures P. 4

Gold Futures P. 7

*ภายใต้สภาวะที่ตลาดเผชิญกับความผันผวนสูง ทำให้การปรับกลยุทธ์ใน Derivative Talk ต้องสามารถดำเนินการได้อย่างรวดเร็วขึ้น ฝ่ายวิจัยฯจึงได้มีการเพิ่มช่องทางติดตามคำแนะนำกลยุทธ์การซื้อขายระหว่างวันทำการผ่าน 2 ช่องทาง เพื่อให้นักลงทุนสามารถปรับเปลี่ยนกลยุทธ์ได้มีประสิทธิภาพมากยิ่งขึ้น คือ

- แอปพลิเคชัน: [ASP Smart](#)
- Telegram: [ASIA PLUS GROUP](#)
(<http://bit.ly/TeleAsiaplusgroup>)

สถานะของนักลงทุน

All Futures Long(Short) Position : Contract			Accumulated Long(Short)			
Long	Short	Net	2 Days	1 Weeks	1 Months	
Institution	74,299	67,549	6,750	2,836	34,712	-91,869
Foreign	73,287	90,177	-16,890	-6,521	16,119	-7,459
Retail	142,586	132,446	10,140	3,685	-50,831	99,328

SET50 Futures Long(Short) Position : Contract			Accumulated Long(Short)			
Long	Short	Net	2 Days	1 Weeks	1 Months	
Institution	39,941	39,310	631	-5,548	-14,704	-26,113
Foreign	58,030	57,380	650	8,484	21,856	63,954
Retail	93,965	95,246	-1,281	-2,936	-7,152	-37,841

Single Stock Futures Long(Short) Position : Contract			Accumulated Long(Short)			
Long	Short	Net	2 Days	1 Weeks	1 Months	
Institution	29,958	20,774	9,184	10,402	48,752	-53,053
Foreign	2,191	11,056	-8,865	-4,608	8,567	-56,889
Retail	23,429	23,748	-319	-5,794	-57,319	109,942

Metal Futures Long(Short) Position : Contract			Accumulated Long(Short)			
Long	Short	Net	2 Days	1 Weeks	1 Months	
Institution	3,630	6,078	-2,448	-2,721	-1,580	267
Foreign	13,066	21,741	-8,675	-10,397	-14,304	-14,530
Retail	22,455	11,332	11,123	13,118	15,884	14,263

Call Option Long(Short) Position : Contract			Accumulated Long(Short)			
Long	Short	Net	2 Days	1 Weeks	1 Months	
Institution	446	238	208	181	-752	-888
Foreign	2	239	-237	-274	-351	-1,281
Retail	3,392	3,361	31	96	1,029	1,987

Put Option Long(Short) Position : Contract			Accumulated Long(Short)			
Long	Short	Net	2 Days	1 Weeks	1 Months	
Institution	447	228	219	805	422	1,623
Foreign	70	231	-161	-184	133	4,532
Retail	2,556	2,614	-58	-621	-712	-5,690

ที่มา: สายงานวิจัย บล. เอเชีย พลัส

RESEARCH DIVISION

บริษัทหลักทรัพย์ เอเชีย พลัส

เกิดศักดิ์ ทวีธีระธรรม

นักวิเคราะห์ปัจจัยพื้นฐานด้านตลาดทุน และทางเทคนิค
เลขทะเบียนนักวิเคราะห์: 004132

ประสิทธิ์ รัตนกิจมงคล, CISA, CFA

นักวิเคราะห์ปัจจัยพื้นฐานด้านตลาดทุน และด้านเทคนิค
เลขทะเบียนนักวิเคราะห์: 025917

นวลพรรณ น้อยรัชชกุล

นักวิเคราะห์ปัจจัยพื้นฐานด้านตลาดทุน และด้านเทคนิค
เลขทะเบียนนักวิเคราะห์: 019994

ชาญชัย พันทนาการกิจ

นักวิเคราะห์ปัจจัยพื้นฐานด้านตลาดทุน และทางเทคนิค
เลขทะเบียนนักวิเคราะห์: 064045

ธนัฐธรร เกิดเนตร

ผู้ช่วยนักวิเคราะห์

SET50 Overview

ความกังวลต่อการแพร่ระบาดของ COVID-19 ระลอก 2 ในหลายประเทศ อาทิ ยุโรปและสหรัฐอเมริกา ที่จำนวนผู้ติดเชื้อรายวันเพิ่มขึ้นสูงขึ้นและมากกว่าค่าเฉลี่ยในรอบ 7 วันทำให้หลายรัฐบาลจำเป็นต้องดำเนินมาตรการ Partial Lockdown สวนทางกับมาตรการกระตุ้นเศรษฐกิจที่เริ่มออกมาน้อยลง โดยเฉพาะฝั่งสหรัฐฯที่มาตรการกระตุ้นรอบใหม่ยังไม่มีคืบหน้า กดดันต่อตลาดหุ้นสหรัฐฯ ยุโรปและราคาน้ำมันดิบปรับฐานลง -1.2% ถึง -3.7% ขณะที่ฝั่งเอเชียเมืกศทาง Fund Flow เริ่มไหลเข้าหนุนตลาดหุ้นในภูมิภาคปรับขึ้นโดยเฉพาะกลุ่ม TIP ที่ตลาดหุ้นฟิลิปปินส์เพิ่มขึ้น 10.69% mtd ตลาดหุ้นอินโดนีเซีย 5.63% mtd ยกเว้นตลาดหุ้นไทยที่ SET Index ปรับลง -2.35% mtd จากแรงกดดันทางการเมืองในประเทศซึ่งสอดคล้องไปกับการศึกษาฝ่ายวิจัย ที่พบว่าหากเกิดความไม่แน่นอนการเมืองในประเทศทิศทาง Fund Flow ต่างชาติมีแนวโน้มไหลออกและกดดันให้ตลาดหุ้นบ้านเราปรับตัว Underperform ตลาดหุ้นในภูมิภาค ทั้งนี้หากประเมินจากสถานการณ์ปัจจุบันที่อุณหภูมิทางการเมืองยังคงร้อนแรงประกอบกับปัจจัยแวดล้อมต่างประเทศเป็นลบน่าจะทำให้ SET50 Index วันนี้ปรับลงตามกรอบ 745-755 จุด

SET50 Index Futures

Direction Trading: การเมืองยังเป็นปัจจัยกดดัน ส่งผลให้ Fund Flow จากต่างชาติไม่ไหลเข้าตลาดหุ้นไทย ให้ Follow Short S50Z20 เมื่อหลุด 753 จุด เป้าทำกำไร 743 จุด Cut Loss 4 จุดจากทุน

Spread Trading: นักลงทุนน่าจะเปิดสถานะ Short Spread ระหว่าง S50H21-S50Z20 ได้ที่ไม่ต่ำกว่า -4.0 จุด ปัจจุบันมีกำไรอย่างน้อย 1.3 จุดแนะนำถือต่อคาดหวัง Spread คู่เข้าค่าทางทฤษฎีที่ -7.93 จุด

SET50 Option: แนะนำให้เปิด Long S50Z20P775 ที่ 30 จุด (SET50=755) เป้ากำไรที่ 40 จุด (SET50=745) Cut Loss 3 จุด โดย SET50 อยู่ภายใต้แรงกดดันของปัจจัยทางการเมือง

	Last	1Yr Hist. Volatility	2Week Hist. Volatility
SET50 Index	757.85	31.99765	14.43554

Call Option

	Premium	Chg	Break Even	Intrinsic Value	Time Value	All-in-Premium	Theory Price	Volume	Open Interest	Implied Volatility	Delta	Effective Gearing	Time Decay
S50Z20C825	2.70	-1.10	> 827.7	0.00	2.70	9.22%	2.60	335	4825	16.60	0.11	31.62	0.1
S50Z20C800	5.80	-1.70	> 805.8	0.00	5.80	6.33%	6.14	1024	3792	16.05	0.21	27.55	0.1
S50Z20C775	11.80	-3.20	> 786.8	0.00	11.80	3.82%	12.83	748	2160	15.62	0.37	23.50	0.0
S50Z20C750	23.00	-6.00	> 773	7.85	15.15	2.00%	23.83	639	1682	16.45	0.56	18.47	0.0
S50Z20C725	40.80	-6.20	> 765.8	32.85	7.95	1.05%	39.57	72	438	17.51	0.73	13.53	0.0

Put Option

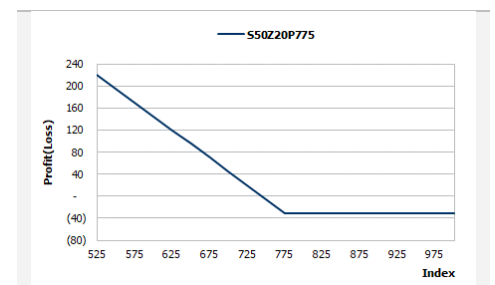
	Premium	Chg	Break Even	Intrinsic Value	Time Value	All-in-Premium	Theory Price	Volume	Open Interest	Implied Volatility	Delta	Effective Gearing	Time Decay
S50Z20P825	72.00	6.40	< 753	67.15	4.85	-0.64%	71.24	49	971	16.16	-0.89	-10.18	0.0
S50Z20P800	50.00	5.60	< 750	42.15	7.85	-1.04%	49.80	223	2454	16.38	-0.78	-12.42	0.0
S50Z20P775	31.10	3.40	< 743.9	17.15	13.95	-1.84%	31.50	329	4016	14.81	-0.64	-15.94	0.0
S50Z20P750	17.70	1.60	< 732.3	0.00	17.70	-3.37%	17.51	775	4930	16.07	-0.44	-18.47	0.0
S50Z20P725	10.80	0.90	< 714.2	0.00	10.80	-5.76%	8.27	676	7702	18.17	-0.28	-18.50	-0.1

ที่มา: สายงานวิจัย บล. เอเชีย พลัส

	SET50	S50Z20	S50H21
แนวรับ	745	743	738
แนวต้าน	755	753	748

*ภายใต้สภาวะที่ตลาดเผชิญกับความผันผวนสูง ฝ่ายวิจัยจึงได้มีการเพิ่มช่องทางติดตามคำแนะนำกลยุทธ์การซื้อขายระหว่างวันผ่าน 2 ช่องทาง คือ

- แอปพลิเคชัน: **ASP Smart**
- Telegram: **ASIA PLUS GROUP**
(<http://bit.ly/TeleAsiaplusgroup>)



หมายเหตุ : ตัวคูณดัชนีเท่ากับ 200 บาท ต่อ 1 จุดของดัชนี

ภาพรวมการซื้อขาย SET50 Index

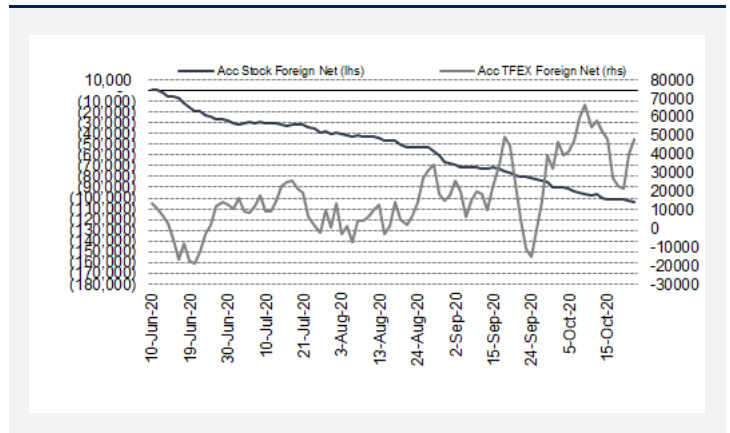
UNDERLYING	Close	Chg	%Chg	สรุปการซื้อขาย
SET50	757.85	-4.83	-0.64%	26/10/2020

Symbol	Settle	Chg	%Chg	Vol.	OI	OI Chg
S50V20	763.00	-4.0	-0.5%	35	653	-1
S50X20	764.20	-5.7	-0.7%	74	90	-2
S50Z20	762.70	7.1	0.9%	172,179	400,355	-2,280
S50H21	757.60	6.9	0.9%	15,607	22,019	-223
S50M21	753.60	7.1	0.9%	2,128	6,830	-186
S50U21	748.40	7.0	0.9%	1,913	2,379	90

SET50 Futures	Long(Short) : สัญญา			ส.ส. Long(Short)		
	Long	Short	Net	2 วัน	2 สัปดาห์	QTD
สถาบัน	39,941	39,310	631	-5,548	-11,832	-18,048
ต่างชาติ	58,030	57,380	650	8,484	-18,037	16,282
รายย่อย	93,965	95,246	-1,281	-2,936	29,869	1,766

ที่มา: สายงานวิจัย บล. เอเชีย พลัส

ความสัมพันธ์สถานะของนักลงทุนต่างประเทศในตราสารทุน
และ SET50 Futures



ที่มา: สายงานวิจัย บล. เอเชีย พลัส

คาดการณ์ Spread ณ สิ้นเดือนจาก ASPS Model

	เป้าหมาย Spread ซีรียใกล้ - ซีรียใกล้					
	S50J20	S50K20	S50M20	S50N20	S50Q20	S50U20
	ณ 29 เม.ย.63	ณ 28 พ.ค.63	ณ 29 มิ.ย.63	ณ 30 ก.ค.63	ณ 28 ส.ค.63	ณ 29 ก.ย.63
S50J20						
S50K20	-1.60					
S50M20	-1.32	0.28				
S50N20	-1.47	0.13	-0.15			
S50Q20	-5.84	-4.23	-4.52	-4.37		
S50U20	-6.88	-5.28	-5.56	-5.41	-1.04	

*สมมติฐานอัตราดอกเบี้ยนโยบายระหว่าง มิ.ย. - ก.ย. 63 เท่ากับ 0.5%

ที่มา: สายงานวิจัย บล. เอเชีย พลัส

SET50 ที่ระดับค่า PER ต่างๆ

SET 50 Sensitivity	ม.ค. 62E	มี.ค. 62E	เม.ย. 62E	พ.ค. 62E	มิ.ย. 62E	ก.ย. 62E	ธ.ค. 62E
PER 15.5	898	870	857	843	830	789	748
PER 16	926	899	885	871	857	815	773
PER 16.5	955	927	912	898	883	840	797
PER 17	984	955	940	925	910	866	821
PER 17.5	1,013	983	967	952	937	891	845
PER 18	1,042	1,011	995	979	964	916	869
PER 18.5	1,071	1,039	1,023	1,007	990	942	893
PER 19	1,100	1,067	1,050	1,034	1,017	967	918

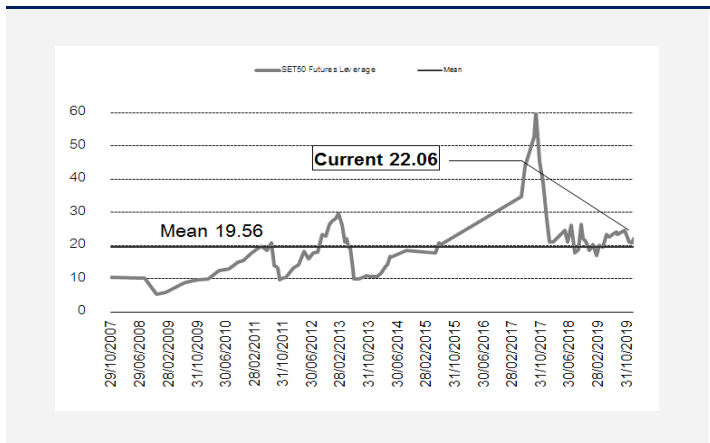
ที่มา: สายงานวิจัย บล. เอเชีย พลัส

คำนวณกำไรขาดทุนของ SET50 Futures

ราคาปิด Futures	chg (จุด) เทียบกับ	นักลงทุนรายย่อย (ค่าธรรมเนียม 87.10 บาท/สัญญา/ข้าง)		
		กำไร (ขาดทุน)	ค่าธรรมเนียม+ VAT (บาท)	กำไร (ขาดทุน)สุทธิ
767.70	5.0	1,000	(186)	814
766.70	4.0	800	(186)	614
765.70	3.0	600	(186)	414
764.70	2.0	400	(186)	214
763.70	1.0	200	(186)	14
762.70	0.0	0.0	(186)	(186)
761.70	-1.0	(200)	(186)	(386)
760.70	-2.0	(400)	(186)	(586)
759.70	-3.0	(600)	(186)	(786)
758.70	-4.0	(800)	(186)	(986)
757.70	-5.0	(1,000)	(186)	(1,186)

ที่มา: สายงานวิจัย บล. เอเชีย พลัส

ระดับ Leverage ของ SET50 Futures



ที่มา: Thailand Clearing House, ฝ่ายวิจัย ASPS

Single Stock Futures

Short CENTELZ20

แนวโน้ม 3Q63 มีโอกาสขาดทุนต่อเนื่อง แม้ว่าจะมีแผนการเปิดโรงแรมเพิ่มจากช่วง 2Q63 ที่เปิดเพียง 3 แห่ง ทั้งนี้ข้อมูลเดือน ก.ค. Occupancy rate ทำได้เพียง 15%-20% ส่วนธุรกิจร้านอาหาร SSSG หดตัวราว 17% yoy จากกำลังซื้อยังไม่กลับมาและมีความเสี่ยงจากค่าเช่าในธุรกิจอาหารที่เพิ่มขึ้น ภาพรวมการฟื้นตัวยังต้องใช้เวลานานการกลับไปสู่จุดเดียวกับ ปี 2562 ประกอบกับราคาปัจจุบันสะท้อนความคาดหวังเชิงบวกจนกลับมาอยู่จุดเดียวกับก่อนเกิด COVID-19 แล้ว FV@63 17 บาท Downside 20% ส่วนภาพทางเทคนิค ทิศทางราคาแกว่งตัวหลุดแนวรับสำคัญบริเวณ 20.8 บาท และเกิดเป็นแท่งเทียนแดงยาว บ่งชี้ว่ามีแรงขายเข้าสนับสนุน ประเมินว่ามีโอกาสถดถอยลงต่อ ทั้งนี้ ประเมินแนวรับถัดไปไว้ที่ 19.60 บาท

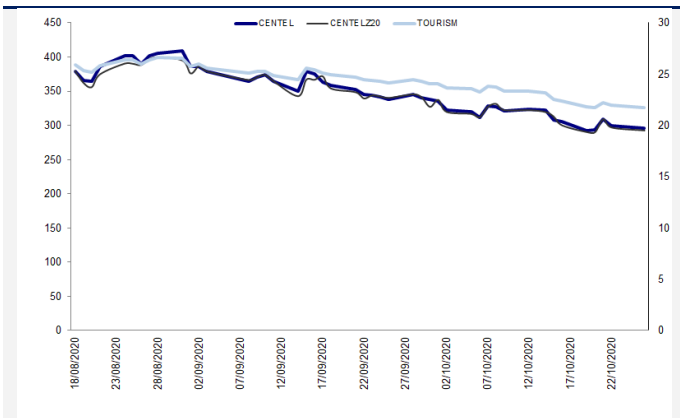
กลยุทธ์การลงทุน

สถานะ Short CENTELZ20 ทุน 20.60 บาท มีกำไรเพิ่มเป็น 28.38% แนะนำถือเข้าทำกำไร 18.80 บาท แต่ให้ Stop Profit ที่ 20.20 บาท Lock กำไรขั้นต่ำ 10%

Future								Underlying			
Future	Settle Price	Basis	ASP Theory Price	Vol	OI	OI Change	Leverage	Upside	PER 63F	PBV 63F	EPS GROWTH 63F
CENTELZ20	19.50	-0.20	0.00	2	704	2	4.94	-13.71%		2.30	-145.03%

ที่มา: สายงานวิจัย บล. เอเชีย พลัส

Historical Price



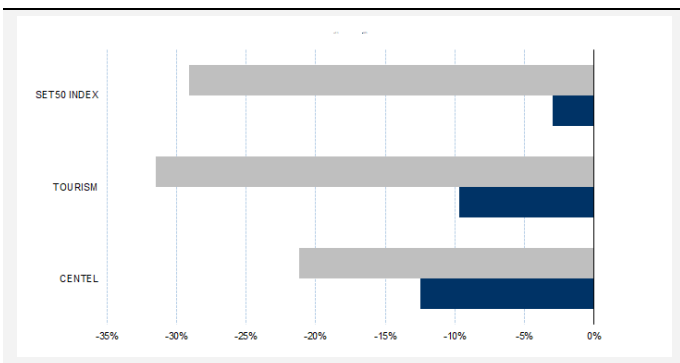
ที่มา: สายงานวิจัย บล. เอเชีย พลัส

คำนวณกำไรขาดทุนของ Stock Futures

ราคาปิด future	chg (จุด) เทียบกับราคาปิด	กำไร (บาท)	บาท	
			ค่าธรรมเนียม +VAT	กำไรสุทธิ (บาท)
20.50	-1.00	(1,000)	4.68	(1,005)
20.30	-0.80	(800)	4.68	(805)
20.10	-0.60	(600)	4.68	(605)
19.90	-0.40	(400)	4.68	(405)
19.70	-0.20	(200)	4.68	(205)
19.50	0.00	-	4.68	(5)
19.30	0.20	200	4.68	195
19.10	0.40	400	4.68	395
18.90	0.60	600	4.68	595
18.70	0.80	800	4.68	795
18.50	1.00	1,000	4.68	995

ที่มา: สายงานวิจัย บล. เอเชีย พลัส

Historical Return



ที่มา: สายงานวิจัย บล. เอเชีย พลัส

Technical Chart



ที่มา: สายงานวิจัย บล. เอเชีย พลัส

Single Stock Futures

Long STAZ20

แนวโน้มธุรกิจหลักยังเดินหน้าเติบโตต่อเนื่องในงวด 2H63 โดยธุรกิจงมมืออย่าง Demand เติบโตโดดเด่น (33% รายได้รวม) และธุรกิจยางพาราที่ (67% รายได้รวม) ได้ผลบวกจากการที่ลูกค้ากลับมาดำเนินการผลิตได้อีกครั้งและยังได้ผลบวกจากราคายางพาราที่ปรับสูงขึ้นในอัตราที่สูงกว่าต้นทุน หนุนประสิทธิภาพการทำกำไร ขณะที่ราคาหุ้นมี Valuation ที่ถูกมาก จาก PER เพียง 6 เท่า พร้อม Div Yield กว่า 5%

ภาพทางเทคนิค อยู่ในจังหวะการพักตัว หลังจากที่มีขึ้นแรง Breakout แนวต้านระยะสั้นที่ 29.25 บาท พร้อมเกิดแท่งเทียนเขียวเต็มแท่ง ทั้งนี้ หากย่อตัวแล้วไม่หลุดเส้น EMA 10 วันบริเวณ 30 บาท ประเมินว่ามีโอกาสปรับขึ้นได้ ในระยะถัดไป

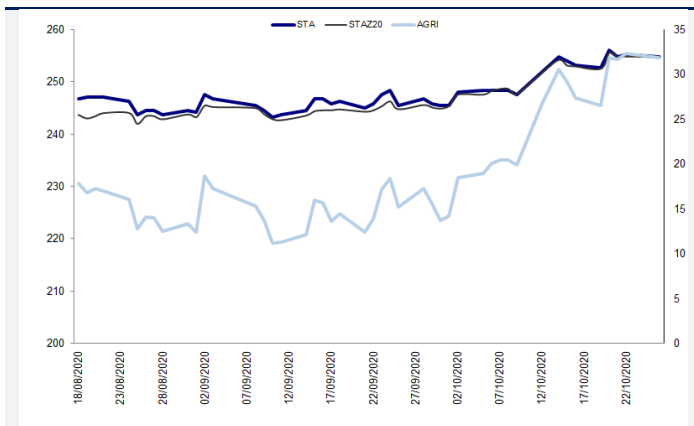
กลยุทธ์การลงทุน

นักลงทุนเปิด Long STAZ20 ได้ที่ 31.95 บาท แนะนำถือต่อ เป้าทำกำไร 34 บาท และ Cut Loss 0.70 บาทจากทุน

Future								Underlying			
Future	Settle Price	Basis	ASP Theory Price	Vol	OI	OI Change	Leverage	Upside	PER 63F	PBV 63F	EPS GROWTH 63F
STAZ20	31.93	-0.07	0.00	614	222	208	6.68	25.00%	7.13	1.17	-4739.20%

ที่มา: สายงานวิจัย บล. เอเชีย พลัส

Historical Price



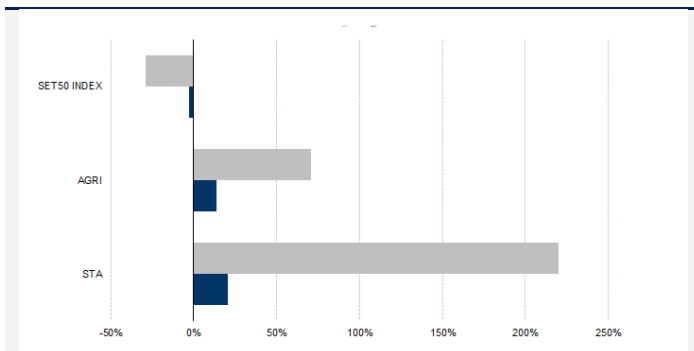
ที่มา: สายงานวิจัย บล. เอเชีย พลัส

คำนวณกำไรขาดทุนของ Stock Futures

ราคาปิด future	chg (จุด) เทียบกับราคา	นักลงทุนรายย่อย			กำไรสุทธิ
		กำไร (บาท)	ค่าธรรมเนียม +VAT (บาท)	กำไร (บาท)	
32.43	0.5	500	5.58	494	
32.33	0.4	400	5.58	394	
32.23	0.3	300	5.58	294	
32.13	0.2	200	5.58	194	
32.03	0.1	100	5.58	94	
31.93	0.0	-	5.58	(6)	
31.83	-0.1	(100)	5.58	(106)	
31.73	-0.2	(200)	5.58	(206)	
31.63	-0.3	(300)	5.58	(306)	
31.53	-0.4	(400)	5.58	(406)	
31.43	-0.5	(500)	5.58	(506)	

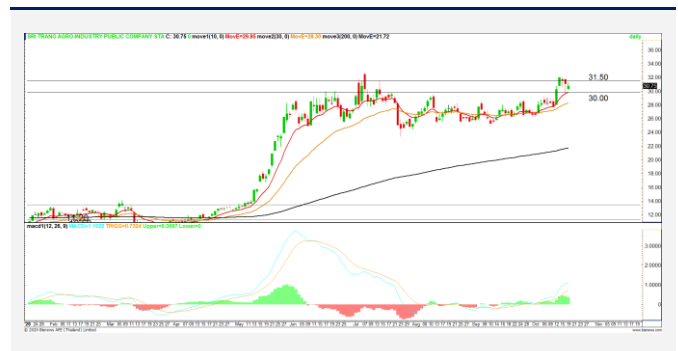
ที่มา: สายงานวิจัย บล. เอเชีย พลัส

Historical Return



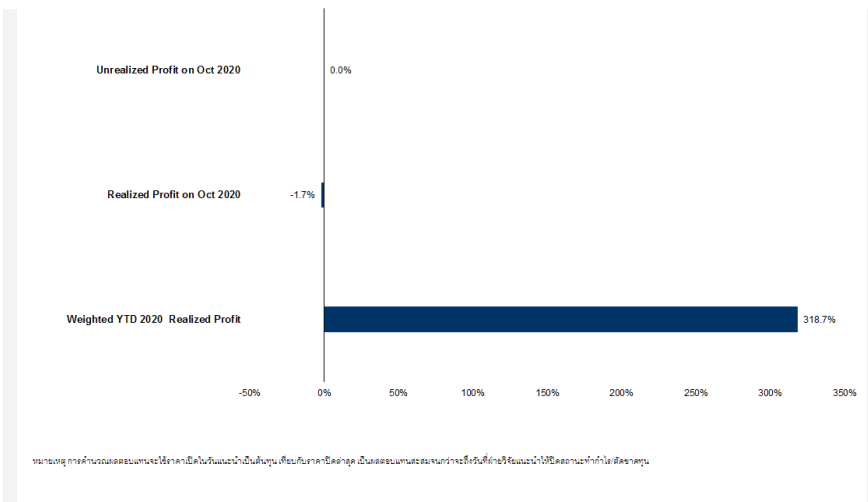
ที่มา: สายงานวิจัย บล. เอเชีย พลัส

Technical Chart



ที่มา: สายงานวิจัย บล. เอเชีย พลัส

Tracking Performance



ที่มา: สายงานวิจัย บล. เอเชีย พลัส

Top 20 Most Active Volume

No.	Future	Settle Price	Basis	ASP Theory Price	Vol	OI	OI Change	Leverage	Resistance	Support
1	WHAU20	2.85	0.35	2.50	3147	38799	1994	5.98	2.95	2.72
2	SPRCZ20	5.52	-0.03	5.55	1750	1500	1000	4.43	5.67	5.27
3	SIRIZ20	0.60	0.00	0.60	1000	5297	1000	5.26	0.61	0.57
4	SUPERZ20	0.85	0.02	0.83	1000	10000	-1000	5.46	0.87	0.81
5	ESSOZ20	6.01	0.01	6.00	700	4910	700	4.78	6.15	5.80
6	STAZ20	32.01	-0.24	32.24	614	222	208	6.74	33.21	28.89
7	QHZ20	2.10	-0.04	2.14	500	12828	500	11.26	2.12	2.03
8	APZ20	6.13	-0.07	6.20	500	1602	-500	7.42	6.40	5.95
9	CKPZ20	4.20	0.02	4.18	500	1042	-500	4.40	5.05	4.01
10	PLANBZ20	5.28	-0.02	5.30	500	1501	-500	5.17	5.73	5.07
11	PSLZ20	4.80	-0.04	4.84	500	3501	-500	4.55	5.29	4.53
12	EAZ20	41.00	0.00	40.98	403	202	-3	6.92	43.45	40.62
13	GLOBALZ20X	18.38	-0.02	18.39	400		0	7.11	19.11	17.73
14	GULFZ20X	33.68	5.18	28.49	271	466	10	1.45	35.78	31.61
15	HMPROZ20	13.60	0.00	13.59	200	103	-200	8.52	14.22	13.16
16	CBGZ20	114.20	0.20	113.96	161	2088	80	7.96	118.76	111.51
17	CPFZ20	26.18	0.18	25.99	102	1338	-98	8.45	27.42	25.57
18	PTTZ20	32.11	-0.14	32.24	102	3081	100	9.43	32.79	31.68
19	BDMSZ20	18.12	0.22	17.89	100	100	-100	10.71	19.11	17.66
20	KBANKZ20	75.00	-0.25	75.22	62	527	-38	5.86	75.30	71.42

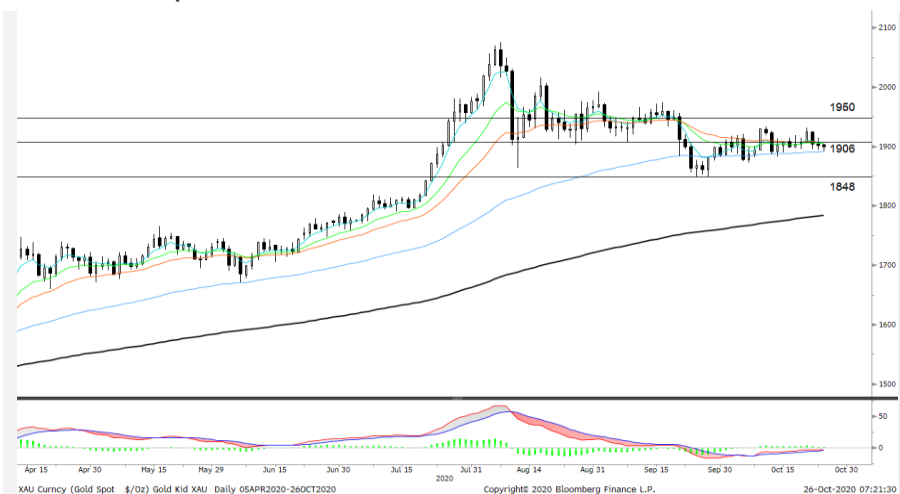
Gold Futures

ราคาทองคำตลาดสหรัฐเมื่อคืน ระหว่างการซื้อขายปรับลงไปแตะจุดต่ำสุดของวันที่ 1,890.8 เหรียญฯ ก่อนตีตัวขึ้นกลับมาขึ้นเหนือ 1,900 เหรียญฯ มาปิดอยู่ที่ 1,901.7 เหรียญฯ เป็นการปรับลดลงเพียง 0.96 เหรียญฯ จากวันก่อนหน้า เนื่องจากมีแรงเข้าซื้อทองคำ หลังจากตลาดหุ้นดาวโจนส์สหรัฐเมื่อคืนร่วงลงหนัก 650.19 จุด หรือ 2.29% ท่ามกลางความไม่แน่นอนเกี่ยวกับการออกมาตรการกระตุ้นเศรษฐกิจรอบใหม่ของสหรัฐ และความกังวลเกี่ยวกับจำนวนผู้ติดเชื้อไวรัสโควิด-19 ที่พุ่งขึ้นอย่างมากในสหรัฐและยุโรป โดยหลายประเทศในยุโรปซึ่งรวมถึงฝรั่งเศส อิตาลี และสเปน ประกาศใช้มาตรการคุมเข้มครั้งใหม่เพื่อสกัดการระบาดของโควิด-19 นอกจากนี้การรายงานตัวเลขเศรษฐกิจที่ซบเซาของสหรัฐ นำโดยยอดขายบ้านใหม่ลดลงในเดือน ก.ย. สวนทางกับนักวิเคราะห์คาดเพิ่มขึ้น เป็นอีกปัจจัยที่ส่งกระทบต่อบรรยากาศการลงทุนในตลาดหุ้น ทำให้นักลงทุนบางส่วนหันมาลงทุนในสินทรัพย์ปลอดภัยอย่างทองคำ สำหรับสัปดาห์นี้ มีหลายประเด็นต้องติดตาม ตั้งแต่การประชุมของธนาคารกลางญี่ปุ่น (BOJ) และอีซีพี รวมถึงตัวเลขเศรษฐกิจสำคัญ โดยเฉพาะ GDP 3Q63 ของสหรัฐ, เยอรมัน และยุโรปโซน เป็นต้น

กลยุทธ์การลงทุน

ราคาทองคำ GFV20 เมื่อคืน ปรับลดลง 90 บาท ปิดอยู่ที่ 28,280 บาท เทียบเท่า 1,903.77 เหรียญฯ ใกล้เคียงราคาทองคำตลาด spot ล่าสุดที่เคลื่อนไหวบริเวณ 1,903-1,904 เหรียญฯ คาดราคา GFV20 วันนี้จะอยู่ในกรอบ 28,150-28,450 บาท ทิศทางราคาทองคำยังแกว่งตัวในกรอบที่ประเมินไว้ 1,890-1,910 เหรียญฯ เนื่องจากยังไม่มีปัจจัยใหม่เข้ามาขับเคลื่อนอย่างมีนัยฯ จึงคงแนะนำ Trading บริเวณ 28,080-28,380 บาท และกำหนดจุด Cut Loss ไว้ 100 บาทจากทุน เพื่อป้องกันความเสี่ยงหากราคาทองคำเคลื่อนไหวผิดจากคาด

เทคนิควิเคราะห์ Gold Spot



ที่มา : สายงานวิจัย บล. เอเชีย พลัส

GOLD Technical: ราคาทองคำ อยู่ในจังหวะดีดตัวขึ้น หลังจากที่พักตัวอยู่บริเวณแนวรับที่ \$1908 นอกจากนี้ ยังมีสัญญาณบวทางเทคนิค จากการทำจังหวะ Higher Low ทั้งนี้ ประเมินการแกว่งเคลื่อนไหวในกรอบ \$1848-\$1906

Gold Futures

FUTURES	Last	Chg	%Chg	Vol.	OI	OI Chg
GFV20	28,280	0	0.00	124	586	-76
GFZ20	28,340	30	0.11	95	638	28
GFZ21	28,480	150	0.53	11	292	6

Mini Gold Futures

FUTURES	Last	Chg	%Chg	Vol.	OI	OI Chg
GF10V20	28,310	10	0.04	2,302	5,605	-768
GF10Z20	28,360	-20	-0.07	3,349	10,723	349
GF10G21	28,440	0	0.00	1,053	5,368	229

หมายเหตุ : ราคาปิดทอง Gold Futures (Night Session) Settle ณ เวลา 22.00 u. และปริมาณการซื้อขายเกิดขึ้นในช่วงเวลา 19.30-22.30 u.
ที่มา : สายงานวิจัย บล.เอเชีย พลัส

ASPS Gold Valuation Matrix (เหรียญฯ/ทรอยออนซ์)

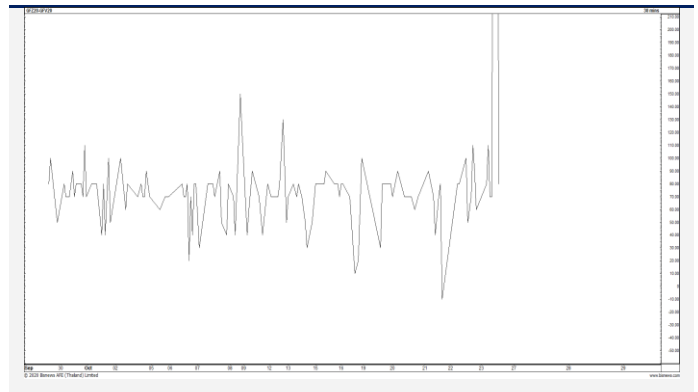
	←----->										
	93	94	95	Dollar Index				แข็งค่า			
				96	97	98	99	100	101	102	
40	1,617.66	1,589.21	1,560.76	1,532.31	1,503.86	1,475.41	1,446.96	1,418.52	1,390.07	1,361.62	1,333.17
43	1,616.71	1,588.26	1,559.81	1,531.36	1,502.91	1,474.47	1,446.02	1,417.57	1,389.12	1,360.67	1,332.22
46	1,615.76	1,587.31	1,558.86	1,530.42	1,501.97	1,473.52	1,445.07	1,416.62	1,388.17	1,359.72	1,331.28
49	1,614.82	1,586.37	1,557.92	1,529.47	1,501.02	1,472.57	1,444.12	1,415.67	1,387.23	1,358.78	1,330.33
52	1,613.87	1,585.42	1,556.97	1,528.52	1,500.07	1,471.62	1,443.18	1,414.73	1,386.28	1,357.83	1,329.38
55	1,612.92	1,584.47	1,556.02	1,527.57	1,499.13	1,470.68	1,442.23	1,413.78	1,385.33	1,356.88	1,328.43
58	1,611.97	1,583.52	1,555.08	1,526.63	1,498.18	1,469.73	1,441.28	1,412.83	1,384.38	1,355.94	1,327.49
61	1,611.03	1,582.58	1,554.13	1,525.68	1,497.23	1,468.78	1,440.33	1,411.89	1,383.44	1,354.99	1,326.54
64	1,610.08	1,581.63	1,553.18	1,524.73	1,496.28	1,467.84	1,439.39	1,410.94	1,382.49	1,354.04	1,325.59
67	1,609.13	1,580.68	1,552.24	1,523.79	1,495.34	1,466.89	1,438.44	1,409.99	1,381.54	1,353.09	1,324.65
70	1,608.19	1,579.74	1,551.29	1,522.84	1,494.39	1,465.94	1,437.49	1,409.04	1,380.60	1,352.15	1,323.70
73	1,607.24	1,578.79	1,550.34	1,521.89	1,493.44	1,464.99	1,436.55	1,408.10	1,379.65	1,351.20	1,322.75

การแปลงราคาทองคำให้เป็นบาท

GOLD Londin AM (USD/Ounce)	FX (บาท/ USD)					
	31.00	31.25	31.50	31.75	32.00	
1,780	26,229	26,440	26,652	26,863	27,075	
1,810	26,671	26,886	27,101	27,316	27,531	
1,840	27,113	27,331	27,550	27,769	27,987	
1,870	27,555	27,777	27,999	28,221	28,444	
1,900	27,997	28,223	28,448	28,674	28,900	
1,930	28,439	28,668	28,898	29,127	29,356	
1,960	28,881	29,114	29,347	29,580	29,813	
1,990	29,323	29,559	29,796	30,032	30,269	
2,020	29,765	30,005	30,245	30,485	30,725	

ที่มา: สายงานวิจัย บล. เอเชีย พลัส

Spread ระหว่าง GFV20 – GFQ20



ที่มา: สายงานวิจัย บล. เอเชีย พลัส

คำนวณกำไรขาดทุนของ Gold Futures

บัลลงกุนรายย่อย (ค่าธรรมเนียม 490.10 บาท/สัญญา/ข้าง)				
ราคาปิด future	เปลี่ยนแปลง	กำไร (ขาดทุน)	ค่าธรรมเนียม+ VAT (บาท)	กำไร (ขาดทุน)สุทธิ
28,530.00	250.0	12,500	(1,049)	11,451
28,480.00	200.0	10,000	(1,049)	8,951
28,430.00	150.0	7,500	(1,049)	6,451
28,380.00	100.0	5,000	(1,049)	3,951
28,330.00	50.0	2,500	(1,049)	1,451
28,280.00	0.0	-	(1,049)	(1,049)
28,230.00	-50.0	(2,500)	(1,049)	(3,549)
28,180.00	-100.0	(5,000)	(1,049)	(6,049)
28,130.00	-150.0	(7,500)	(1,049)	(8,549)
28,080.00	-200.0	(10,000)	(1,049)	(11,049)
28,030.00	-250.0	(12,500)	(1,049)	(13,549)

ที่มา: สายงานวิจัย บล. เอเชีย พลัส

คำนวณกำไรขาดทุนของ Mini Gold Futures

บัลลงกุนรายย่อย (ค่าธรรมเนียม 98.10 บาท/สัญญา/ข้าง)				
ราคาปิด future	เปลี่ยนแปลง	กำไร (ขาดทุน)	ค่าธรรมเนียม+ VAT (บาท)	กำไร (ขาดทุน)สุทธิ
28,560.00	250.0	2,500	(210)	2,290
28,510.00	200.0	2,000	(210)	1,790
28,460.00	150.0	1,500	(210)	1,290
28,410.00	100.0	1,000	(210)	790
28,360.00	50.0	500	(210)	290
28,310.00	0.0	-	(210)	(210)
28,260.00	-50.0	(500)	(210)	(710)
28,210.00	-100.0	(1,000)	(210)	(1,210)
28,160.00	-150.0	(1,500)	(210)	(1,710)
28,110.00	-200.0	(2,000)	(210)	(2,210)
28,060.00	-250.0	(2,500)	(210)	(2,710)

ที่มา: สายงานวิจัย บล. เอเชีย พลัส