



### SET50 Futures:

นักลงทุนเปิด Short S50Z20 ได้ที่ทุน 749 จุด แ่นำถือต่อ เป้าทำกำไรที่ 740 จุด Cut loss 4 จุดจากทุน ประเมิน SET50 มีความเสี่ยงที่จะปรับลดลงจากหลายแรงกดดัน

### SET50 Option:

สถานะ Long S50Z20P775 ทุน 30 จุด ปัจจุบันมีกำไร 3.90 จุด แ่นำถือต่อ เป้าทำกำไรที่ 40 จุด (SET50=745) แต่ให้ Stop profit ที่ทุน เพื่อปิดโอกาสขาดทุนในรอบนี้

### Single Stock Futures:

คงคำแ่นำให้รอ Short MINTZ20X ที่ 17.40 บาท เป้าทำกำไร 16.40 บาท Cut Loss 0.50 บาทจากทุน โดยคาดผลประกอบการ 2H63 ยังขาดทุนต่อเนื่อง

สถานะ Long STAZ20 ทุน 31.95 บาท ปิดรับกำไร 53% แ่นำให้รอเปิด Long MTCZ20 ที่ 53 บาท เป้าทำกำไรที่ 56 บาท และ Cut Loss 1 บาทจากทุน

### Gold Futures:

ราคาทองคำยังถูกขายทำกำไรต่อเนื่อง แต่ราคายังลงมาไม่ถึงจุดที่ให้เปิด Long วันนี้ แ่นำ Trading GFZ20 ในรอบ 27480 – 27930 บาท (1850 – 1880\$)

### สถานะของนักลงทุน

	All Futures Long(Short) Position : Contract			Accumulated Long(Short)		
	Long	Short	Net	2 Days	1 Weeks	1 Months
Institution	94,304	96,041	-1,737	9,107	-416	-141,740
Foreign	84,182	113,769	-29,587	-34,490	-44,700	-101,861
Retail	191,896	160,572	31,324	25,383	45,116	243,601

	SET50 Futures Long(Short) Position : Contract			Accumulated Long(Short)		
	Long	Short	Net	2 Days	1 Weeks	1 Months
Institution	46,673	43,087	3,586	10,822	3,747	-10,378
Foreign	60,883	76,082	-15,199	-12,555	-4,659	-3,726
Retail	116,596	104,983	11,613	1,733	912	14,110

	Single Stock Futures Long(Short) Position : Contract			Accumulated Long(Short)		
	Long	Short	Net	2 Days	1 Weeks	1 Months
Institution	36,052	44,587	-8,535	-2,260	2,374	-90,077
Foreign	4,154	11,267	-7,113	-14,928	-22,058	-67,024
Retail	44,413	28,765	15,648	17,188	19,684	157,101

	Metal Futures Long(Short) Position : Contract			Accumulated Long(Short)		
	Long	Short	Net	2 Days	1 Weeks	1 Months
Institution	4,354	6,817	-2,463	-1,443	-4,038	-2,209
Foreign	19,145	26,420	-7,275	-7,007	-17,983	-31,110
Retail	27,365	17,627	9,738	8,450	22,021	33,319

	Call Option Long(Short) Position : Contract			Accumulated Long(Short)		
	Long	Short	Net	2 Days	1 Weeks	1 Months
Institution	65	240	-175	-86	380	-449
Foreign	1	1	0	-79	-352	-1,320
Retail	2,751	2,575	176	87	-22	1,554

	Put Option Long(Short) Position : Contract			Accumulated Long(Short)		
	Long	Short	Net	2 Days	1 Weeks	1 Months
Institution	1,692	507	1,185	2,069	2,868	3,412
Foreign	51	110	-59	49	115	4,089
Retail	4,424	5,550	-1,126	-2,118	-2,983	-7,806

ที่มา: สายงานวิจัย บล. เอเชีย พลัส

SET50 Index Futures / Option **P. 2**

Single Stock Futures **P. 4**

Gold Futures **P. 7**

\*ภายใต้สภาวะที่ตลาดเผชิญกับความผันผวนสูง ทำให้การปรับกลยุทธ์ใน Derivative Talk ต้องสามารถดำเนินการได้อย่างรวดเร็วขึ้น ฝ่ายวิจัยฯจึงได้มีการเพิ่มช่องทางติดตามคำแนะนำกลยุทธ์การซื้อขายระหว่างวันทำการผ่าน 2 ช่องทาง เพื่อให้ นักลงทุน สามารถปรับเปลี่ยนกลยุทธ์ได้มีประสิทธิภาพมากยิ่งขึ้น คือ

- แอปพลิเคชัน: **ASP Smart**
- Telegram: **ASIA PLUS GROUP**  
(<http://bit.ly/TeleAsiaplusgroup>)

### RESEARCH DIVISION

บริษัทหลักทรัพย์ เอเชีย พลัส

#### เกิดศักดิ์ ทวีระธรรม

นักวิเคราะห์ปัจจัยพื้นฐานด้านตลาดทุน และทางเทคนิค  
เลขทะเบียนนักวิเคราะห์: 004132

#### ประสิทธิ์ รัตนกิจมงคล, CISA, CFA

นักวิเคราะห์ปัจจัยพื้นฐานด้านตลาดทุน และด้านเทคนิค  
เลขทะเบียนนักวิเคราะห์: 025917

#### นวลพรรณ น้อยรัชชกุล

นักวิเคราะห์ปัจจัยพื้นฐานด้านตลาดทุน และด้านเทคนิค  
เลขทะเบียนนักวิเคราะห์: 019994

#### ชาญชัย พันการนาทิจ

นักวิเคราะห์ปัจจัยพื้นฐานด้านตลาดทุน และทางเทคนิค  
เลขทะเบียนนักวิเคราะห์: 064045

#### ธนัฐธรรม เกิดเนตร

ผู้ช่วยนักวิเคราะห์

## SET50 Overview

SET50 Index วานนี้ปรับลง -4.88 จุดหรือเท่ากับ 0.6% ตามทิศทางตลาดหุ้นในภูมิภาค โดยแรงขายมาจากนักลงทุนต่างชาติขายสุทธิ -1.2 พันล้านบาท นักลงทุนสถาบันในประเทศขายสุทธิ 189 ล้านบาท นอกจากนี้ยังมีสัญญาณลบเพิ่มเติมจากการทำธุรกรรม Short Sales ที่วานนี้มีมูลค่ารวม 2.78 พันล้านบาทสูงสุดนับแต่เลิกมาตรการ Uptick Rule โดยเฉพาะหุ้นในกลุ่มพลังงานและปิโตรฯ มีมูลค่า Short Sales คิดเป็น 30% ของทั้งหมด ซึ่งในวันนี้มีความเสี่ยงที่ถูกกดดันเพิ่มจากราคาน้ำมันดิบที่ปรับลง 3.5% จากแรงกดดันของการแพร่ระบาด COVID-19 ระลอก 2 ในยุโรปและสหรัฐฯ สำหรับปัจจัยในประเทศให้ความสนใจไปที่คณะกรรมการโรคติดต่อฯ เตรียมเสนอ ศบค. พิจารณาลดเวลากักตัวนักท่องเที่ยวต่างชาติให้เหลือ 10 วันจากเดิม 14 วัน ซึ่งอาจเป็น Sentiment เชิงบวกต่อหุ้นกลุ่มท่องเที่ยวโรงแรมและโรงพยาบาลบางแห่ง แต่อย่างไรก็ตามน้ำหนักที่จะขับเคลื่อน SET50 Index ยังคงจำกัด ส่วนประเด็นอื่นๆยังคงติดตามสถานการณ์การเมืองในประเทศภายใต้ปัจจัยแวดล้อมดังกล่าวคาด SET50 Index ยังอยู่ในช่วงปรับฐานตามกรอบ 740-755 จุด

## SET50 Index Futures

**Direction Trading:** นักลงทุนเปิด Short S50Z20 ได้ที่ทุน 749 จุด แนะนำถือต่อ เป้าทำกำไรที่ 740 จุด Cut loss 4 จุดจากทุน ประเมิน SET50 มีความเสี่ยงที่จะปรับลดลงจากหลายแรงกดดัน

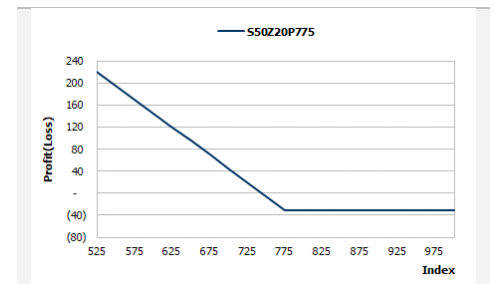
**Spread Trading:** นักลงทุนน่าจะเปิดสถานะ Short Spread ระหว่าง S50H21-S50Z20 ได้ที่ไม่ต่ำกว่า -4.0 จุด ปัจจุบันมีกำไรอย่างน้อย 1.3 จุดแนะนำถือต่อคาดหวัง Spread ลู่เข้าค่าทางทฤษฎีที่ -7.93 จุด

**SET50 Option:** สถานะ Long S50Z20P775 ทุน 30 จุด ปัจจุบันมีกำไร 3.90 จุด แนะนำถือต่อ เป้ากำไรที่ 40 จุด (SET50=745) แต่ให้ Stop profit ที่ทุน เพื่อปิดโอกาสขาดทุนในรอบนี้

	SET50	S50Z20	S50H21
แนวรับ	740	740	735
แนวต้าน	755	755	750

\*ภายใต้สภาวะที่ตลาดเผชิญกับความผันผวนสูง ฝ่ายวิจัยจึงได้มีการเพิ่มช่องทางติดตามคำแนะนำกลยุทธ์การซื้อขายระหว่างวันผ่าน 2 ช่องทาง คือ

- แอปพลิเคชัน: [ASP Smart](#)
- Telegram: [ASIA PLUS GROUP](#)  
(<http://bit.ly/TeleAsiaplusgroup>)



หมายเหตุ : ตัวคูณดัชนีเท่ากับ 200 บาท ต่อ 1 จุดของดัชนี

	Last	1Yr Hist. Volatility	2Week Hist. Volatility
SET50 Index	751.14	31.99779	11.67128

### Call Option

	Premium	Chg	Break Even	Intrinsic Value	Time Value	All-in-Premium	Theory Price	Volume	Open Interest	Implied Volatility	Delta	Effective Gearing	Time Decay
S50Z20C825	1.90	-0.30	> 826.9	0.00	1.90	10.09%	1.47	444	4584	16.84	0.08	32.72	0.1
S50Z20C800	4.20	-0.40	> 804.2	0.00	4.20	7.06%	3.97	517	4104	16.09	0.16	28.93	0.1
S50Z20C775	8.70	-1.40	> 783.7	0.00	8.70	4.33%	9.26	892	2877	15.27	0.30	25.56	0.0
S50Z20C750	19.00	-2.70	> 769	1.14	17.86	2.38%	18.80	523	2259	16.12	0.50	19.70	0.0
S50Z20C725	35.80	-2.60	> 760.8	26.14	9.66	1.29%	33.39	94	817	17.73	0.68	14.26	0.0

### Put Option

	Premium	Chg	Break Even	Intrinsic Value	Time Value	All-in-Premium	Theory Price	Volume	Open Interest	Implied Volatility	Delta	Effective Gearing	Time Decay
S50Z20P825	77.70	3.80	< 747.3	73.86	3.84	-0.51%	77.16	23	968	#N/A/N/A	-1.00	-10.62	0.0
S50Z20P800	53.90	2.10	< 746.1	48.86	5.04	-0.67%	54.67	67	2395	15.17	-0.85	-12.59	0.0
S50Z20P775	33.90	1.60	< 741.1	23.86	10.04	-1.34%	34.99	170	4152	15.15	-0.70	-16.00	0.0
S50Z20P750	19.40	0.80	< 730.6	0.00	19.40	-2.73%	19.54	790	4811	15.49	-0.50	-19.33	0.0
S50Z20P725	11.30	0.60	< 713.7	0.00	11.30	-4.98%	9.15	1653	8000	17.77	-0.32	-20.37	0.0

ที่มา: สายงานวิจัย บล. เอเชีย พลัส

ภาพรวมการซื้อขาย SET50 Index

UNDERLYING	Close	Chg	%Chg	สรุปการซื้อขาย
SET50	751.14	-7.58	-1.01%	29/10/2020

Symbol	Settle	Chg	%Chg	Vol.	OI	OI Chg
S50V20	755.60	-1.5	-0.2%	15	629	-3
S50X20	756.00	-2.2	-0.3%	110	139	31
S50Z20	752.80	-2.5	-0.3%	203,636	413,024	-5,128
S50H21	747.40	-2.7	-0.4%	16,260	23,473	-613
S50M21	743.30	-2.4	-0.3%	2,225	7,196	-130
S50U21	738.20	-2.4	-0.3%	1,906	2,705	366

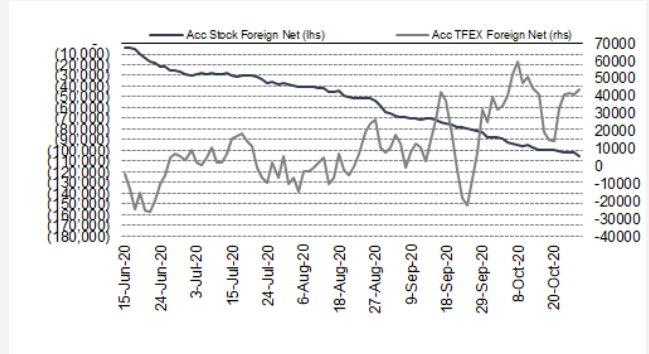
  

SET50 Futures	Long(Short) : สัญญา			สะสม Long(Short)		
	Long	Short	Net	2 วัน	2 สัปดาห์	QTD
สถาบัน	46,673	43,087	3,586	10,822	-9,421	-8,753
ต่างชาติ	60,883	76,082	-15,199	-12,555	-16,538	3,139
รายย่อย	116,596	104,983	11,613	1,733	25,959	5,614

ที่มา: สายงานวิจัย บล. เอเชีย พลัส

ความสัมพันธ์สถานะของนักลงทุนต่างประเทศในตราสารทุน

และ SET50 Futures



ที่มา: สายงานวิจัย บล. เอเชีย พลัส

คาดการณ์ Spread ณ สิ้นเดือนจาก ASPS Model

	เป้าหมาย Spread ชีรีไทล์ - ชีรีไทล์					
	S50J20	S50K20	S50M20	S50N20	S50Q20	S50U20
	ณ 29 เม.ย.63	ณ 28 พ.ค.63	ณ 29 มิ.ย.63	ณ 30 ก.ค.63	ณ 28 ส.ค.63	ณ 29 ก.ย.63
S50J20						
S50K20	-1.60					
S50M20	-1.32	0.28				
S50N20	-1.47	0.13	-0.15			
S50Q20	-5.84	-4.23	-4.52	-4.37		
S50U20	-6.88	-5.28	-5.56	-5.41	-1.04	

\*สมมติฐานอัตราดอกเบี้ยนโยบายระหว่าง มิ.ย. - ก.ย. 63 เท่ากัน 0.5%

ที่มา: สายงานวิจัย บล. เอเชีย พลัส

SET50 ที่ระดับค่า PER ต่างๆ

SET 50 Sensitivity	ม.ค. 62E	มี.ค. 62E	เม.ย. 62E	พ.ค. 62E	มิ.ย. 62E	ก.ย. 62E	ธ.ค. 62E
PER 15.5	898	870	857	843	830	789	748
PER 16	926	899	885	871	857	815	773
PER 16.5	955	927	912	898	883	840	797
PER 17	984	955	940	925	910	866	821
PER 17.5	1,013	983	967	952	937	891	845
PER 18	1,042	1,011	995	979	964	916	869
PER 18.5	1,071	1,039	1,023	1,007	990	942	893
PER 19	1,100	1,067	1,050	1,034	1,017	967	918

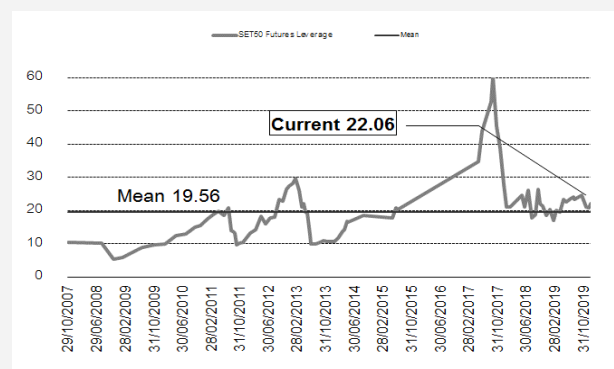
ที่มา: สายงานวิจัย บล. เอเชีย พลัส

คำนวณกำไรขาดทุนของ SET50 Futures

ราคาเปิด	นักลงทุนรายย่อย			
	(ค่าธรรมเนียม 87.10 บาท/สัญญา/ข้าง)			
	chg (จุด)	กำไร	ค่าธรรมเนียม+ VAT (บาท)	กำไร
Futures	เทียบกับ	(ขาดทุน)	(ขาดทุน)สุทธิ	
757.80	5.0	1,000	(186)	814
756.80	4.0	800	(186)	614
755.80	3.0	600	(186)	414
754.80	2.0	400	(186)	214
753.80	1.0	200	(186)	14
<b>752.80</b>	<b>0.0</b>	<b>0.0</b>	<b>(186)</b>	<b>(186)</b>
751.80	-1.0	(200)	(186)	(386)
750.80	-2.0	(400)	(186)	(586)
749.80	-3.0	(600)	(186)	(786)
748.80	-4.0	(800)	(186)	(986)
747.80	-5.0	(1,000)	(186)	(1,186)

ที่มา: สายงานวิจัย บล. เอเชีย พลัส

ระดับ Leverage ของ SET50 Futures



ที่มา : Thailand Clearing House, ฝ่ายวิจัย ASPS

Single Stock Futures

Short MINTZ20X

คาดการณ์ราคาหุ้นจะถูกกดดันจากความกังวลต่อการกลับมา Lockdown หลายเมืองในยุโรป หลังจำนวนผู้ติดเชื้อ COVID-19 เพิ่มขึ้นในอัตราที่สูง กดดันรายได้ธุรกิจโรงแรมของบริษัทแนวโน้มการดำเนินงานต้องใช้เวลาอย่างน้อย 2 ปี จึงจะกลับไปอยู่จุดเดียวกับปี 2562 หลัง COVID-19 ยังแพร่ระบาดทั่วโลก รวมถึงกำลังซื้อทั่วโลกมีทิศทางชะลอตัวโดย

ราคาปัจจุบันเต็มมูลค่าพื้นฐานปี 63 ที่ 15.00 บาทปี 64 ที่ 22 บาท Upside จำกัด ภาพทางเทคนิค ทิศทางราคาหลังจากหลุดกรอบล่าง Uptrend Channel ลงมา ภาพราคาอยู่ในจังหวะการแกว่งลงหาฐาน พร้อมทั้งมีสัญญาณลบทางเทคนิค จากการทำจังหวะ Lower High

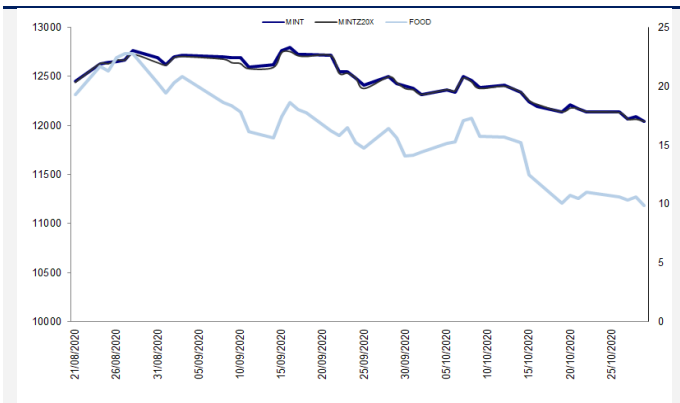
กลยุทธ์การลงทุน

แนะนำ Short MINTZ20X บริเวณ 17.40 บาท เบ้าทำกำไร 16.40 บาท และ Cut Loss 0.50 บาทจากทุน

Future								Underlying			
Future	Settle Price	Basis	ASP Theory Price	Vol	OI	OI Change	Leverage	Upside	PER 63F	PBV 63F	EPS GROWTH 63F
MINTZ20X	17.02	0.02	16.99	960	9069	-400	4.88	-11.76%		1.13	-193.90%

ที่มา: สายงานวิจัย บล. เอเชีย พลัส

Historical Price



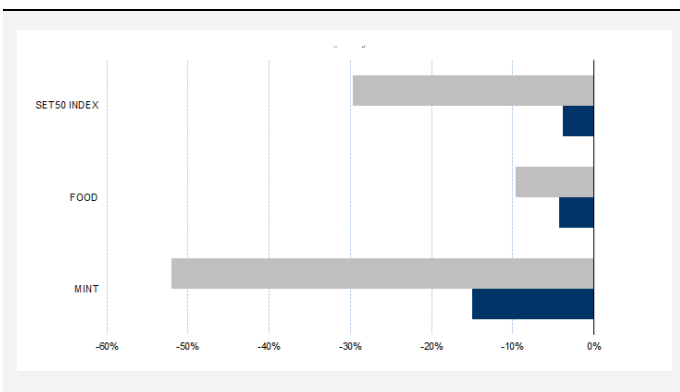
ที่มา: สายงานวิจัย บล. เอเชีย พลัส

คำนวณกำไรขาดทุนของ Stock Futures

ราคาปิด future	chg (จุด) เทียบกับราคาปิด	บัลลงบุนรายย่อย			
		กำไร (บาท)	ค่าธรรมเนียม +VAT (บาท)	กำไรสุทธิ (บาท)	
18.02	-1.00	(1,000)	4.43	(1,004)	
17.82	-0.80	(800)	4.43	(804)	
17.62	-0.60	(600)	4.43	(604)	
17.42	-0.40	(400)	4.43	(404)	
17.22	-0.20	(200)	4.43	(204)	
<b>17.02</b>	<b>0.00</b>	<b>-</b>	<b>4.43</b>	<b>(4)</b>	
16.82	0.20	200	4.43	196	
16.62	0.40	400	4.43	396	
16.42	0.60	600	4.43	596	
16.22	0.80	800	4.43	796	
16.02	1.00	1,000	4.43	996	

ที่มา: สายงานวิจัย บล. เอเชีย พลัส

Historical Return



ที่มา: สายงานวิจัย บล. เอเชีย พลัส

Technical Chart



ที่มา: สายงานวิจัย บล. เอเชีย พลัส

## Single Stock Futures

### Long MTCZ20

สัญญาณความต้องการใช้สินค้าฟื้นตัวแล้ว หลังรัฐบาลคลาย lock down อีกทั้งยังเป็นช่วงเปิดเทอมและฤดูกาลเพาะปลูก ส่วนหนี้ความต้องการใช้สินค้ากลับมาก็คักคัก คาดกำไรสุทธิจะขึ้นทำ New high ต่อเนื่อง ในงวด 3Q-4Q63 หนุนกำไรสุทธิปี 2563 เติบโต 21.4% และต่อเนื่องในปี 2564 ที่ระดับ 16.8% yoy

ภาพทางเทคนิค Breakout เส้น EMA 200 วัน และเกิดเป็นแท่งเทียนเขียวเต็มแท่ง เป็นสัญญาณบวกทางเทคนิค บ่งชี้ภาพการฟื้นตัวต่อ ขณะที่ MACD เคลื่อนที่เหนือแกน ศูนย์ สะท้อนโมเมนตัมเชิงบวก มีโอกาสเปลี่ยนแนวโน้มเป็นขาขึ้น

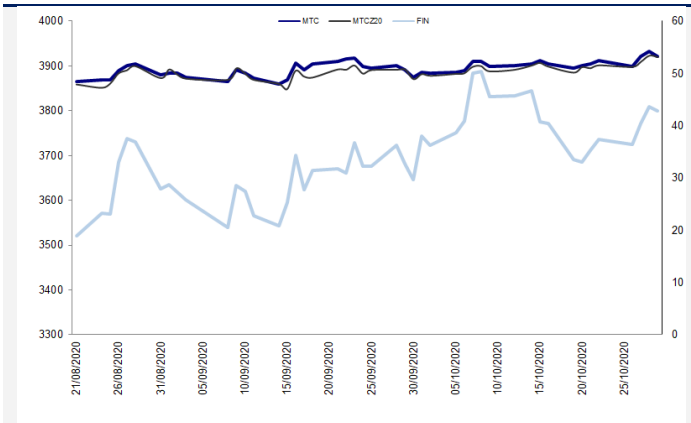
### กลยุทธ์การลงทุน

แนะนำเปิดสถานะ Long MTCZ20 บริเวณ 53 บาท เป้าทำกำไร 56 บาท และ Cut Loss 1 บาทจากทุน

Future								Underlying			
Future	Settle Price	Basis	ASP Theory Price	Vol	OI	OI Change	Leverage	Upside	PER 63F	PBV 63F	EPS GROWTH 63F
MTCZ20	53.10	-0.15	53.23	40	475	0	8.24	31.46%	21.95	5.51	21.39%

ที่มา: สายงานวิจัย บล. เอเชีย พลัส

Historical Price



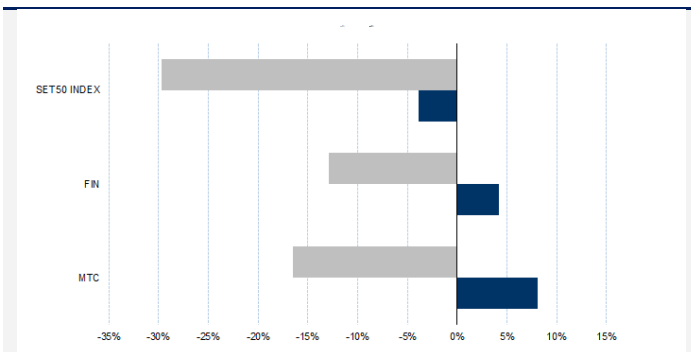
ที่มา: สายงานวิจัย บล. เอเชีย พลัส

คำนวณกำไรขาดทุนของ Stock Futures

นักลงทุนรายย่อย					
ราคาปิด future	chg (จุด) เทียบกับราคา	กำไร (บาท)	ค่าธรรมเนียม +VAT (บาท)	กำไรสุทธิ (บาท)	กำไรสุทธิ (บาท)
53.60	0.5	500	7.89	492	492
53.50	0.4	400	7.89	392	392
53.40	0.3	300	7.89	292	292
53.30	0.2	200	7.89	192	192
53.20	0.1	100	7.89	92	92
<b>53.10</b>	0.0	-	7.89	(8)	(8)
53.00	-0.1	(100)	7.89	(108)	(108)
52.90	-0.2	(200)	7.89	(208)	(208)
52.80	-0.3	(300)	7.89	(308)	(308)
52.70	-0.4	(400)	7.89	(408)	(408)
52.60	-0.5	(500)	7.89	(508)	(508)

ที่มา: สายงานวิจัย บล. เอเชีย พลัส

Historical Return



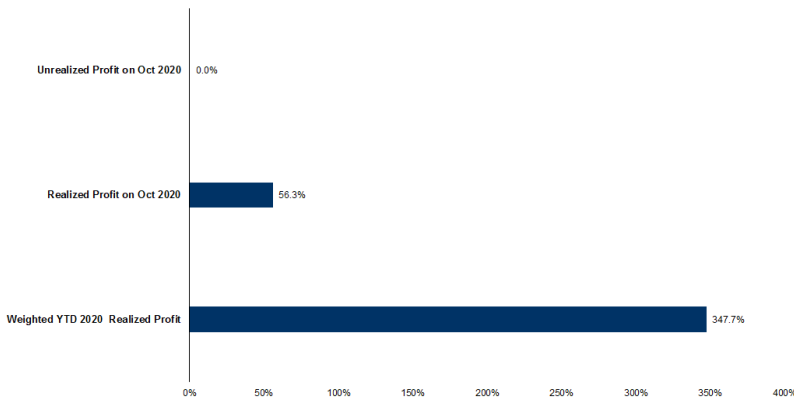
ที่มา: สายงานวิจัย บล. เอเชีย พลัส

Technical Chart



ที่มา: สายงานวิจัย บล. เอเชีย พลัส

## Tracking Performance



หมายเหตุ: การคำนวณผลตอบแทนจะใช้ราคาปิดในวันนับวันเป็นต้นไป โดยนับจากวันที่มีคำสั่งซื้อเป็นต้นไป และจะรวมเฉพาะส่วนที่เข้าบัญชีในวันนับวันไปนี้ตลอดจนหากมีกำไรขาดทุน

ที่มา: ฝ่ายงานวิจัย บล. เอเชีย พลัส

## Top 20 Most Active Volume

No.	Future	Settle Price	Basis	ASP Theory Price	Vol	OI	OI Change	Leverage	Resistance	Support
1	PSLZ20	5.10	0.00	5.10	2721	1687	492	4.79	5.29	4.58
2	IVLZ20	22.85	-0.05	22.89	2035	4712	26	5.58	24.91	22.62
3	BEMZ20	8.15	-0.05	8.20	2011	16545	-5	11.36	8.45	8.02
4	BEMZ20	8.15	-0.05	8.20	2011	16545	-5	11.36	8.45	8.02
5	PTTZ20	31.50	0.00	31.49	1921	9656	-1402	9.21	32.64	31.38
6	IRPCZ20	2.04	0.02	2.02	1615	35276	-21	5.91	2.06	1.95
7	CHGZ20	2.62	0.02	2.60	1541	3047	-471	9.77	2.63	2.45
8	CHGZ20	2.62	0.02	2.60	1541	3047	-471	9.77	2.63	2.45
9	TRUEZ20	2.76	0.02	2.74	1445	35391	1218	7.21	2.94	2.73
10	CPALLZ20	55.35	0.10	55.23	1350	6633	-739	12.53	59.26	55.54
11	MINTZ20X	17.20	-0.20	17.39	960	9069	-400	4.99	19.01	16.86
12	BANPUZ20	6.93	-0.02	6.95	923	9895	-502	8.31	6.96	6.43
13	BTSZ20X	8.92	0.02	8.90	912	38303	-599	8.56	9.39	8.74
14	BTSZ20X	8.92	0.02	8.90	912	38303	-599	8.56	9.39	8.74
15	TUZ20	15.46	-0.14	15.59	855	2515	-382	8.55	16.15	15.03
16	TUZ20	15.46	-0.14	15.59	855	2515	-382	8.55	16.15	15.03
17	HMPROZ20	14.13	-0.17	14.29	816	1786	3	8.96	14.18	13.09
18	CKZ20	14.83	0.03	14.79	728	2572	325	6.72	16.20	14.22
19	CKPZ20	4.30	0.02	4.28	634	5616	-509	4.51	4.83	3.88
20	STAZ20	33.12	-0.88	33.99	630	6327	406	7.10	34.10	29.72

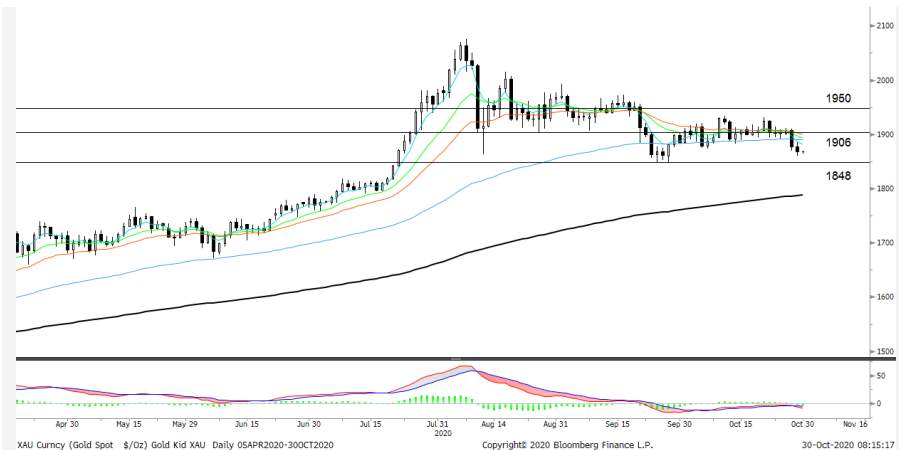
### Gold Futures

ราคาทองคำตลาดสหรัฐเมื่อคืน ปรับลดลงต่อเนื่องอีก 6.3 เหรียญฯ ปิดอยู่ที่ 1,869.4 เหรียญฯ โดยได้รับแรงกดดันจากการแข็งค่าของสกุลเงินดอลลาร์ ภายหลังจากสหรัฐเปิดเผยข้อมูลเศรษฐกิจเชิงบวก สะท้อนจากตัวเลขจีดีพี 3Q63 ขยายตัวสูงสุดเป็นประวัติการณ์ และดีกว่าคาด รวมถึงจำนวนผู้ขอรับสวัสดิการว่างงานรายสัปดาห์ลดลงต่ำกว่าคาด ขณะที่ค่าเงินยูโรร่วงลงสู่ระดับต่ำสุดรอบ 4 สัปดาห์ จากความกังวลเรื่องภาวะระบาดของโควิด-19 และการส่งสัญญาณของประธานธนาคารกลางยุโรป (อีซีบี) ต่อการดำเนินมาตรการผ่อนคลายการเงินในเดือน ธ.ค. ภาพรวมทำให้ Dollar Index ปรับขึ้น 0.6% ปิดบริเวณ 93.96 จุด โดยวันนี้ มีการเปิดเผยตัวเลขจีดีพี 3Q63 ของฝั่งเยอรมนี และยูโรโซน ด้านสหรัฐจะรายงานดัชนีความเชื่อมั่นผู้บริโภค และการใช้จ่ายส่วนบุคคล เป็นต้น

### กลยุทธ์การลงทุน

ราคาทองคำ GFZ20 เมื่อคืน ปรับลดลง 110 บาท ปิดอยู่ที่ 27,930 บาท เทียบเท่า 1,879 เหรียญฯ สูงกว่าราคาทองคำตลาด spot ล่าสุดที่เคลื่อนไหวบริเวณ 1,865 เหรียญฯ คาดราคา GFZ20 วันนี้จะอยู่ในกรอบ 27,600-27,900 บาท แม้ราคาทองคำถูกเทขาย หลังค่าเงินดอลลาร์แข็งค่า แต่การเคลื่อนไหวยังผันผวน จึงไม่แนะนำให้มีสถานะลงทุนข้ามวันหยุด โดยฝ่ายวิจัยคงแนะนำให้ Trading GFZ20 บริเวณ 1,850-1,880 เหรียญฯ หรือ 27,480-27,930 บาท และกำหนดจุด Cut Loss ไว้ 100 บาทจากทุน เพื่อป้องกันความเสี่ยงหากราคาทองคำเคลื่อนไหวผิดจากคาด

### เทคนิค Gold Spot



ที่มา: สายงานวิจัย บล. เอเชีย พลัส

**GOLD Technical:** ราคาทองคำ ถูกแรงขายกดดันเกิดแท่งเทียนแดงยาว บ่งชี้แรงขายยังคงหนาแน่น คาดอยู่ในจังหวะการปรับลงหาฐานแนวรับใหม่ ประเมินการแกว่งเคลื่อนไหวในกรอบ \$1848-\$1906

### Gold Futures

FUTURES	Last	Chg	%Chg	Vol.	OI	OI Chg
GFV20	27,861	-349	0.00	126	422	-102
GFZ20	27,930	-100	-0.36	88	657	19
GFZ21	27,990	-110	-0.39	31	319	4

### Mini Gold Futures

FUTURES	Last	Chg	%Chg	Vol.	OI	OI Chg
GF10V20	27,861	-319	0.00	3,454	3,858	-1196
GF10Z20	27,920	-80	-0.29	4,864	12,068	1072
GF10G21	27,980	-100	-0.36	1,204	5,892	203

หมายเหตุ : ราคาปิดของ Gold Futures (Night Session) Settle ณ เวลา 22.00 น. และปริมาณการซื้อขายเกิดขึ้นในช่วงเวลา 19.30-22.30 น.  
ที่มา : สายงานวิจัย บล.เอเชีย พลัส

ASPS Gold Valuation Matrix (เหรียญฯ/ทรอยออนซ์)

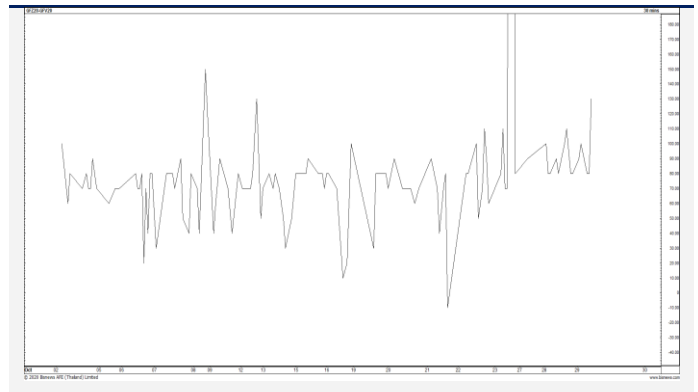
	← Dollar Index →											
	93	94	95	96	97	98	99	100	101	102	103	
Nymex (USD/Barrel)	40	1,617.66	1,589.21	1,560.76	1,532.31	1,503.86	1,475.41	1,446.96	1,418.52	1,390.07	1,361.62	1,333.17
	43	1,616.71	1,588.26	1,559.81	1,531.36	1,502.91	1,474.47	1,446.02	1,417.57	1,389.12	1,360.67	1,332.22
	46	1,615.76	1,587.31	1,558.86	1,530.42	1,501.97	1,473.52	1,445.07	1,416.62	1,388.17	1,359.72	1,331.28
	49	1,614.82	1,586.37	1,557.92	1,529.47	1,501.02	1,472.57	1,444.12	1,415.67	1,387.23	1,358.78	1,330.33
	52	1,613.87	1,585.42	1,556.97	1,528.52	1,500.07	1,471.62	1,443.18	1,414.73	1,386.28	1,357.83	1,329.38
	55	1,612.92	1,584.47	1,556.02	1,527.57	1,499.13	1,470.68	1,442.23	1,413.78	1,385.33	1,356.88	1,328.43
	58	1,611.97	1,583.52	1,555.08	1,526.63	1,498.18	1,469.73	1,441.28	1,412.83	1,384.38	1,355.94	1,327.49
	61	1,611.03	1,582.58	1,554.13	1,525.68	1,497.23	1,468.78	1,440.33	1,411.89	1,383.44	1,354.99	1,326.54
	64	1,610.08	1,581.63	1,553.18	1,524.73	1,496.28	1,467.84	1,439.39	1,410.94	1,382.49	1,354.04	1,325.59
	67	1,609.13	1,580.68	1,552.24	1,523.79	1,495.34	1,466.89	1,438.44	1,409.99	1,381.54	1,353.09	1,324.65
	70	1,608.19	1,579.74	1,551.29	1,522.84	1,494.39	1,465.94	1,437.49	1,409.04	1,380.60	1,352.15	1,323.70
	73	1,607.24	1,578.79	1,550.34	1,521.89	1,493.44	1,464.99	1,436.55	1,408.10	1,379.65	1,351.20	1,322.75

การแปลงราคาทองคำให้เป็นบาท

GOLD Londin AM ( USD/Ounce )	FX ( บาท/ USD )				
	31.00	31.25	31.50	31.75	32.00
1,780	26,229	26,440	26,652	26,863	27,075
1,810	26,671	26,886	27,101	27,316	27,531
1,840	27,113	27,331	27,550	27,769	27,987
1,870	27,555	27,777	27,999	28,221	28,444
1,900	27,997	28,223	28,448	28,674	28,900
1,930	28,439	28,668	28,898	29,127	29,356
1,960	28,881	29,114	29,347	29,580	29,813
1,990	29,323	29,559	29,796	30,032	30,269
2,020	29,765	30,005	30,245	30,485	30,725

ที่มา: สายงานวิจัย บล. เอเชีย พลัส

Spread ระหว่าง GFV20 – GFQ20



ที่มา: สายงานวิจัย บล. เอเชีย พลัส

คำนวณกำไรขาดทุนของ Gold Futures

บัลลงทอนรายย่อย (ค่าธรรมเนียม 490.10 บาท/สัญญา/ข้าง)				
ราคาปิด future	เปลี่ยนแปลง	กำไร (ขาดทุน)	ค่าธรรมเนียม+ VAT (บาท)	กำไร (ขาดทุน)สุทธิ
28,111.01	250.0	12,500	(1,049)	11,451
28,061.01	200.0	10,000	(1,049)	8,951
28,011.01	150.0	7,500	(1,049)	6,451
27,961.01	100.0	5,000	(1,049)	3,951
27,911.01	50.0	2,500	(1,049)	1,451
<b>27,861.01</b>	<b>0.0</b>	<b>-</b>	<b>(1,049)</b>	<b>(1,049)</b>
27,811.01	-50.0	(2,500)	(1,049)	(3,549)
27,761.01	-100.0	(5,000)	(1,049)	(6,049)
27,711.01	-150.0	(7,500)	(1,049)	(8,549)
27,661.01	-200.0	(10,000)	(1,049)	(11,049)
27,611.01	-250.0	(12,500)	(1,049)	(13,549)

ที่มา: สายงานวิจัย บล. เอเชีย พลัส

คำนวณกำไรขาดทุนของ Mini Gold Futures

บัลลงทอนรายย่อย (ค่าธรรมเนียม 98.10 บาท/สัญญา/ข้าง)				
ราคาปิด future	เปลี่ยนแปลง	กำไร (ขาดทุน)	ค่าธรรมเนียม+ VAT (บาท)	กำไร (ขาดทุน)สุทธิ
28,111.01	250.0	2,500	(210)	2,290
28,061.01	200.0	2,000	(210)	1,790
28,011.01	150.0	1,500	(210)	1,290
27,961.01	100.0	1,000	(210)	790
27,911.01	50.0	500	(210)	290
<b>27,861.01</b>	<b>0.0</b>	<b>-</b>	<b>(210)</b>	<b>(210)</b>
27,811.01	-50.0	(500)	(210)	(710)
27,761.01	-100.0	(1,000)	(210)	(1,210)
27,711.01	-150.0	(1,500)	(210)	(1,710)
27,661.01	-200.0	(2,000)	(210)	(2,210)
27,611.01	-250.0	(2,500)	(210)	(2,710)

ที่มา: สายงานวิจัย บล. เอเชีย พลัส