

INVESTMENT GALLERY

กลยุทธ์จัดพอร์ตการลงทุนรายสัปดาห์

2 พฤศจิกายน – 6 พฤศจิกายน 2563

อ่าน Investment Gallery ทั้งหมด
[คลิกที่นี่](#) หรือ สแกน QR Code





การจัดสรรสินทรัพย์ (Asset Allocation) คือ การวางแผนกระจายเงินไปลงทุนในสินทรัพย์ทางการเงิน (Financial Assets) หรือหลักทรัพย์ (Securities) หลายประเภทที่แตกต่างกันไปเพื่อบรรลุเป้าหมายการลงทุนระยะยาว (Long-term Investment Goal) โดยการจัดสรรสินทรัพย์ลงทุนจะพิจารณาจากอัตราผลตอบแทนที่คาดว่าจะได้รับ (Expected Return) จากหลักทรัพย์แต่ละประเภทเพื่อกำหนดสัดส่วนการลงทุนให้สอดคล้องกับความสามารถในการรับความเสี่ยงของผู้ลงทุนและระยะเวลาที่ต้องการลงทุน โดยที่สายงานวิจัยฯ มีสัดส่วนในพอร์ตการลงทุน คือ ตราสารตลาดเงิน ตราสารหนี้ หุ้นไทย หุ้นต่างประเทศ และตราสารลงทุนอื่นๆ อาทิ ELN และ FCN

ตราสารที่แนะนำประจำเดือนพฤศจิกายน 2563

ตราสารลงทุน



ตราสารตลาดเงิน

TCMFENJOY



ตราสารหนี้

TPIPP22NA
SCC244A



ตราสารลงทุนอื่นๆ

FCN 12110



หุ้นไทย

AP, BDMS
PTTGC, SCC
STA, TISCO



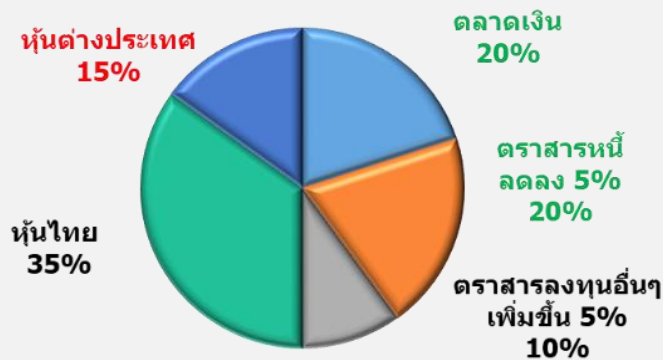
หุ้นต่างประเทศ

MET US
2382 HK

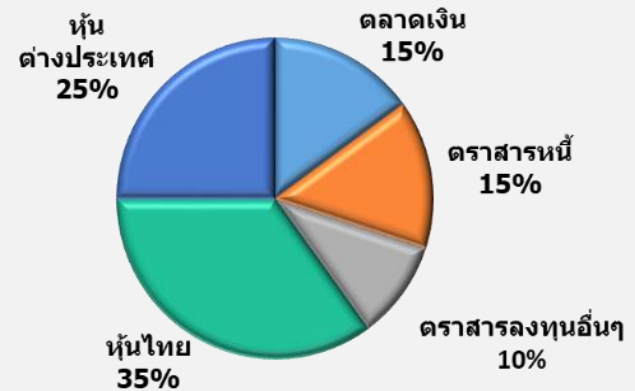
สถานการณ์การระบาดไวรัส COVID-19 ยังมีความรุนแรงต่อเนื่อง โดยล่าสุดผู้ติดเชื้อสะสมทั่วโลกแตะระดับ 44.5 ล้านราย ซึ่งผู้ติดเชื้อรายใหม่ยังคงมาจากฝั่งสหรัฐ และยุโรป จึงทำให้มีโอกาสสร้าง Downside ต่อตลาดหุ้นทั้ง 2 ฝั่ง ที่ปรับตัวขึ้นมาเร็วและแรงจนทำให้ Valuation เริ่มตึง

ดังนั้นฝ่ายวิจัยฯ คมนำนักหุ้นต่างประเทศไว้ที่ 15% (น้อยกว่าตลาดฯ) ส่วนตลาดหุ้นไทย คาดหวังต่อ Fund Flow ที่เริ่มมีการงยับมาลงทุนในฝั่งตลาดหุ้นเอเชียมากขึ้น จึงคมนำนักหุ้นไทยไว้ที่ 35% (เท่าตลาดฯ) แม้มีประเด็นการเมืองคอยกดดันเพิ่มเติม ขณะที่สินทรัพย์ปลอดภัย เพิ่มน้ำหนักตราสารลงทุนอื่นๆ (FCN) จาก 5% เป็น 10% (เท่าตลาดฯ) พร้อมกับลดน้ำหนักตราสารหนี้ลง 5% เหลือ 20% (ยังคงมากกว่าตลาดฯ) เนื่องจากมุมมองผู้ว่า สปท. มองว่าอัตราดอกเบี้ยของไทยระดับ 0.5% นั้นเป็นระดับที่ต่ำสุดในภูมิภาค จึงมีแนวโน้มทรงตัวอยู่ในระดับต่ำต่อเนื่อง จึงทำให้ตราสารหนี้มีความน่าสนใจน้อยลง ส่วนสุดท้าย คือ ตลาดเงินคมนำหนัก 20% (มากกว่าตลาดฯ) ไว้เป็นแหล่งพักเงินอีกแห่งเพิ่มเติม

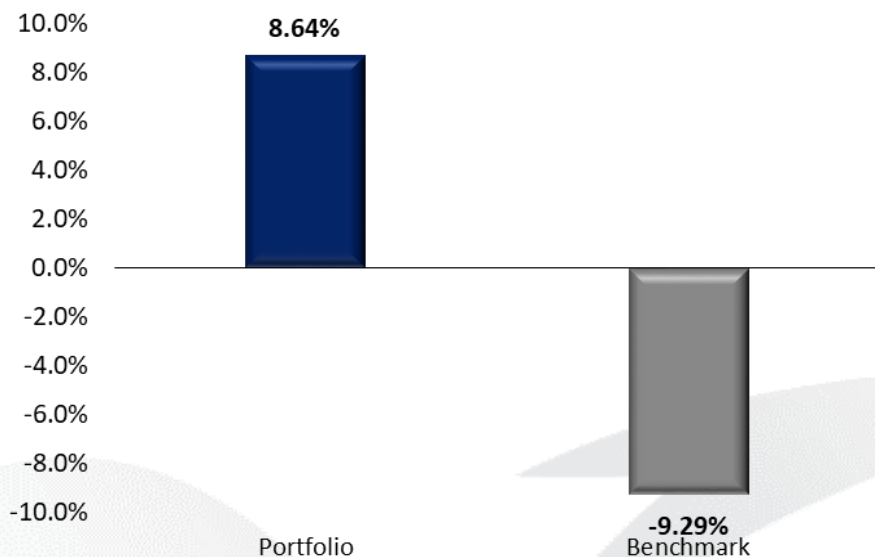
สัดส่วนของพอร์ตการลงทุนใหม่



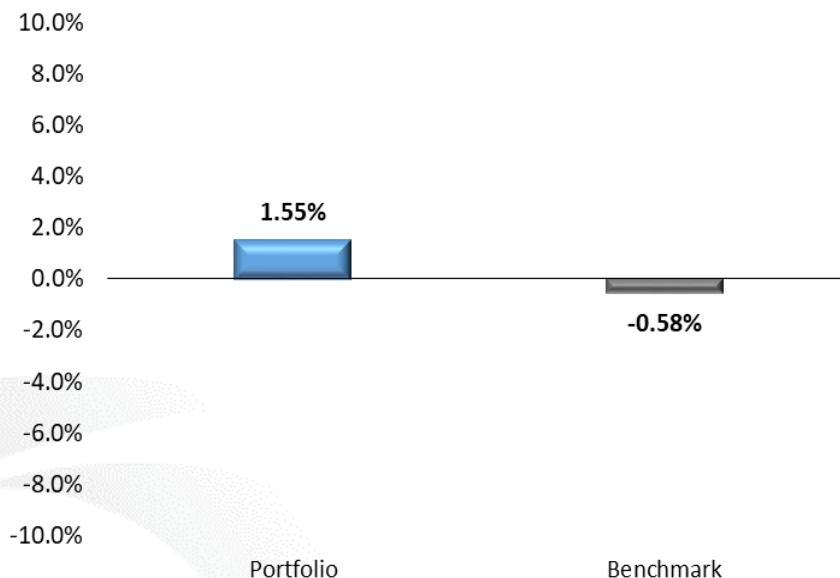
Benchmark (ตลาดอ้างอิง)



ผลตอบแทนการลงทุน (ytd)



ผลตอบแทนการลงทุน (mtd)



สัดส่วนการลงทุนและผลตอบแทนของแต่ละสินทรัพย์ (mtd)

Type	Recc.	Weight		Return	
		Portfolio	Benchmark	Portfolio	Benchmark
หุ้นไทย	Neutral	35%	35%	▲ 2.40%	▼ -2.35%
หุ้นต่างประเทศ	Underweight	15%	25%	▲ 3.75%	▼ 0.96%
ตลาดเงิน	Overweight	20%	15%	▲ 0.04%	▼ 0.04%
ตราสารหนี้	Overweight	25%	15%	▲ 0.23%	▼ -0.01%
ตราสารลงทุนอื่นๆ	Underweight	5%	10%	▲ 1.69%	▼ -0.01%
ผลตอบแทนรวม				▲ 1.55%	▼ -0.58%



หุ้น 10 อันดับที่มีมูลค่าการซื้อขายรวมมากที่สุดในช่วง 1 สัปดาห์ที่ผ่านมา

Company	Recommendation	Last Price (30/10/2020)	FairValue	Upside	PER 20F	Div Yield 20F (%)	%Chg 1 Week	Total Value 26 ต.ค.-30 ต.ค.63
STA	BUY	35.75	40.00	11.9%	7.97	4.20	11.72%	8,346,133,598
AOT	Switch	51.75	61.01	17.9%	177.50	0.34	-3.72%	7,931,410,976
PTT	BUY	31.00	41.00	32.2%	20.76	3.23	-3.88%	7,591,634,080
CPALL	BUY	53.75	75.50	40.5%	25.57	1.97	-3.15%	7,589,735,300
STGT	BUY	91.50	100.00	9.3%	13.42	2.98	5.17%	7,441,202,377
KBANK	BUY	76.25	90.00	18.0%	10.08	2.62	2.35%	6,428,990,978
BBL	BUY	96.75	127.00	31.3%	9.62	2.58	3.20%	4,929,547,730
SCB	Switch	65.00	71.00	9.2%	8.48	3.54	0.39%	4,791,481,902
SCC	BUY	338.00	430.00	27.2%	12.81	3.85	-0.59%	4,531,694,286
MINT	Switch	16.70	15.00	-10.2%	NM	0.00	-6.18%	4,346,442,783
SET Index		1,194.95					-1.08%	245,968,293,560

ข้อมูลสิ้นสุด ณ วันที่ 30 ต.ค.63

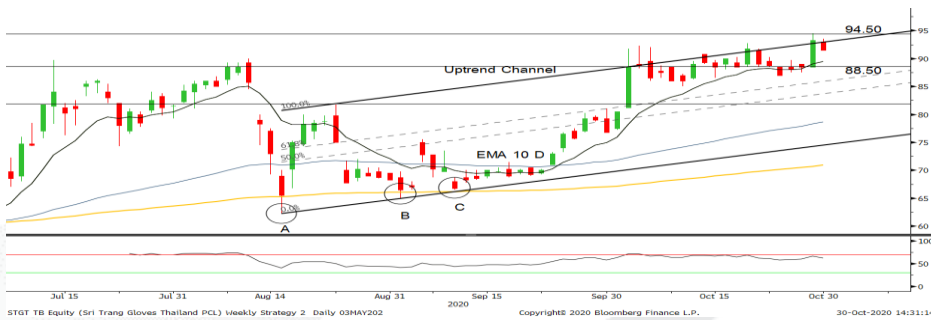
3 หุ้นที่ปรับตัวขึ้นแรงในรอบสัปดาห์



วิเคราะห์ปัจจัยเทคนิค : Breakout แนวต้านสำคัญที่ 32.50 บาทขึ้นมา พร้อมแท่งเทียนเขียวยาว บ่งชี้ภาพการฟื้นตัวขึ้นต่อ ประเมินแนวรับไว้ 32.50 บาท / แนวต้าน 37.50 บาท

STA แนวโน้มธุรกิจหลักยังคงเดินหน้าเติบโตต่อเนื่องในงวด 2H63 ทั้งธุรกิจถุงมือยางที่ Demand เติบโตโดดเด่น และธุรกิจยางพาราที่ได้ผลบวกจากการที่ลูกค้ากลับมาดำเนินการผลิตได้อีกครั้ง ขณะที่ราคาหุ้นมี Valuation ที่ถูกมาก จาก PER เพียง 8 เท่า พร้อม Div Yield เกือบ 5% จึงทำให้ราคาหุ้น Outperform SET Index ในสัปดาห์ที่ผ่านมา

Company Recommendation	Last Price (30/10/2020)	FairValue	Upside	PER 20F	Div Yield 20F (%)	
STA	BUY	35.75	40.00	11.9%	7.97	4.20



วิเคราะห์ปัจจัยเทคนิค : ทดสอบกรอบบนของ Uptrend Channel ที่ 94.50 บาท อาจต้องระวังแรงขายตามมา ประเมินแนวรับไว้ที่ 88.50 บาท / แนวต้าน 94.50 บาท

STGT สถานการณ์การระบาดไวรัส COVID-19 รอบ 2 กลับมาเป็นประเด็นอีกครั้ง หลังพบจำนวนผู้ติดเชื้อรายใหม่เพิ่มขึ้นอีกครั้งอยู่ในยุโรป และสหรัฐฯ ส่งผลบวกต่อหุ้นกลุ่มถุงมือยางทั้งนอกและในประเทศ จึงทำให้สัปดาห์ที่ผ่านมา ราคาหุ้นปรับตัวขึ้นเกือบ 6%

Company Recommendation	Last Price (30/10/2020)	FairValue	Upside	PER 20F	Div Yield 20F (%)	
STGT	BUY	91.50	100.00	9.3%	13.42	2.98



วิเคราะห์ปัจจัยเทคนิค : ระยะสั้น ส่งสัญญาณกลับตัว หลังจาก Breakout Downtrend Line ประเมินแนวรับไว้ที่ 95.50 บาท / แนวต้าน 105 บาท

BBL หุ้นกลุ่มร.พ.ขนาดใหญ่อย่าง BBL ที่ภาพรวมคุณภาพสินทรัพย์ นำถึงวงน้อยกว่ากลุ่มฯ จากสัดส่วนลูกหนี้เข้าร่วมมาตรการฯ ไม่เกิน 5% ของพอร์ตสินเชื่อ อีกทั้งสัดส่วนลูกค้าที่อิงกับภาคท่องเที่ยวไม่สูง จึงทำให้นักลงทุนเริ่มหันมาสนใจ BBL และทำให้ Outperform ตลาดฯในสัปดาห์ที่ผ่านมา

Company Recommendation	Last Price (30/10/2020)	FairValue	Upside	PER 20F	Div Yield 20F (%)	
BBL	BUY	96.75	127.00	31.3%	9.62	2.58

3 หุ้นที่ปรับตัวลงแรงในรอบสัปดาห์



วิเคราะห์ปัจจัยเทคนิค : เกิดสัญญาณลบทางเทคนิค หลังจากหลุดแนวรับสำคัญที่ 17.70 บาท ลงมา คาดอยู่ในจังหวะปรับฐาน แนวรับ 15.50 บาท / แนวต้าน 17.70 บาท



วิเคราะห์ปัจจัยเทคนิค : ทำจังหวะ Lower High และ Lower Low บ่งชี้การปรับฐานโดยมีแนวรับ Fibonacci ที่ 30.00 บาท ประเมินแนวรับที่ 30.00 บาท / แนวต้าน 32.25 บาท



วิเคราะห์ปัจจัยเทคนิค : หลุดแนวรับที่ 52.75 บาทและ แก่งแดงยาว อยู่ในจังหวะทดสอบกรอบล่าง Downtrend ที่ 50.00 บาท แนวรับที่ 50.00 บาท / แนวต้าน 52.75 บาท

MINT หนึ่งในหุ้นที่ได้รับผลกระทบเต็มๆจาก COVID-19 อีกทั้งโดนผลกระทบจากการ Lockdown ในหลายประเทศแถบยุโรป เนื่องด้วยประเด็นการแพร่ระบาดของ COVID-19 ระลอก 2 จึงทำให้ราคาหุ้นลงเกิน 5% ในสัปดาห์ที่ผ่านมา

Company	Recommendation	Last Price (30/10/2020)	FairValue	Upside	PER 20F	Div Yield 20F (%)
MINT	Switch	16.70	15.00	-10.2%	NM	0.00


PTT หุ้นกลุ่มพลังงานที่แกว่งตัวตามราคาน้ำมันดิบ ซึ่งราคาน้ำมันดิบ Brent ปรับตัวลงแรงกว่า 10% ในสัปดาห์ที่ผ่านมา อีกทั้ง Fund flow ต่างชาติและสถาบันยังไหลออกจากตลาดหุ้นไทย จึงทำให้หุ้นขนาดใหญ่ปรับตัวขึ้นได้ยาก โดยเฉพาะ PTT ที่ปรับตัวลงกว่า 4% ในสัปดาห์ที่ผ่านมา

Company	Recommendation	Last Price (30/10/2020)	FairValue	Upside	PER 20F	Div Yield 20F (%)
PTT	BUY	31.00	41.00	32.2%	20.76	3.23

AOT หนึ่งในหุ้นที่ต่างชาติขายและให้ความสนใจน้อยลง จากที่ธุรกิจฟื้นตัวช้าโดนผลกระทบเต็มๆจาก COVID-19 อีกทั้งโดนผลกระทบจากการ Lockdown ในหลายประเทศแถบยุโรป ทำให้จำนวนนักท่องเที่ยวน้อยลงมาก คาดจะเห็นผลขาดทุน 3-4 ไตรมาส

Company	Recommendation	Last Price (30/10/2020)	FairValue	Upside	PER 20F	Div Yield 20F (%)
AOT	Switch	51.75	61.01	17.9%	177.50	0.34

ประเทศในกลุ่มสหภาพยุโรปกลับมา Lockdown

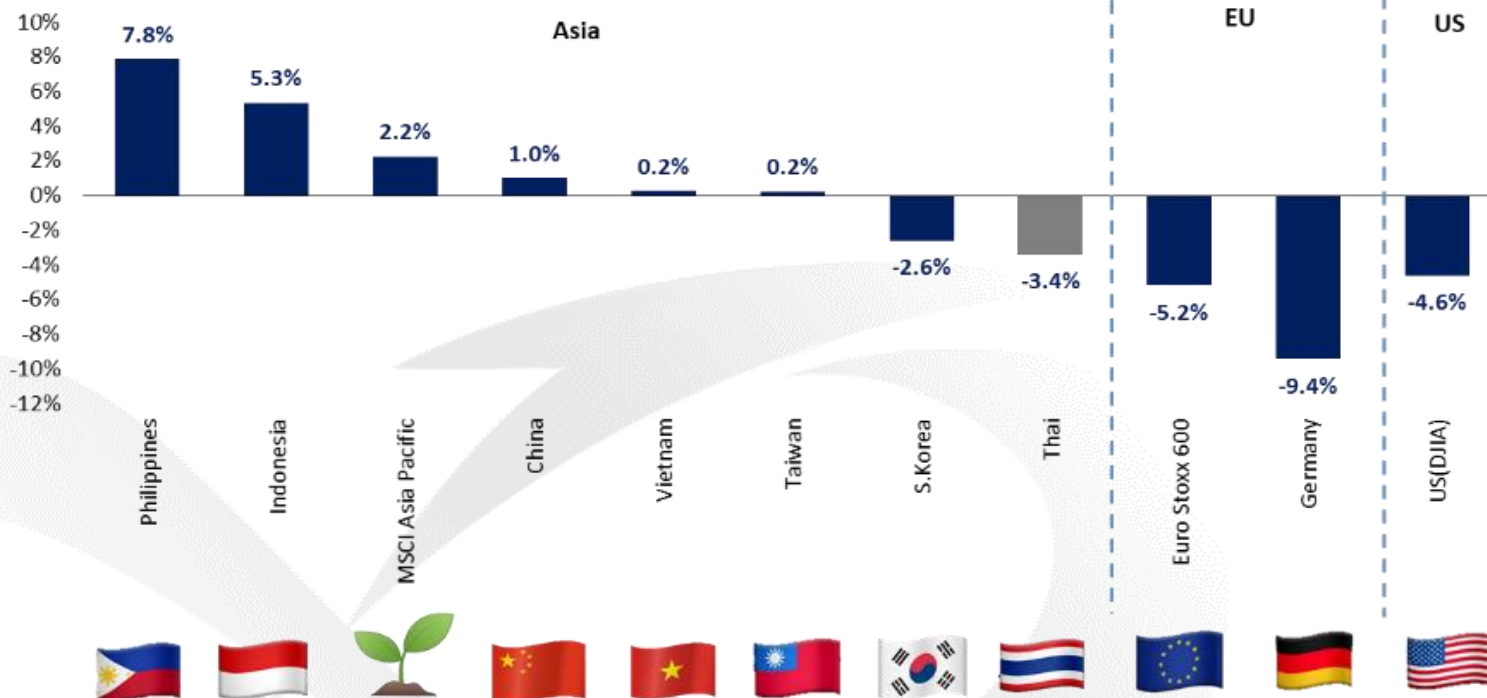
ประเทศ	รายละเอียด	ระยะเวลา
 อังกฤษ	<ul style="list-style-type: none"> •ปิดร้านอาหารและสถานบันเทิงหลังเวลา 22.00, ปิดสนามกีฬา, ขอความร่วมมือให้ประชาชนทำงานที่บ้าน • ประกาศ Lockdown ทั่วประเทศ โดยห้ามประชาชนออกนอกบ้าน ยกเว้นซื้อสินค้าจำเป็น, ไปเรียน, พบแพทย์ 	<ul style="list-style-type: none"> •22 ก.ย. 63 เป็นต้นไป •5 พ.ย. 63 เป็นต้นไป
 ฝรั่งเศส	<ul style="list-style-type: none"> •ปิดร้านอาหารและสถานบันเทิงทุกแห่งในเมือง Marseille •ประกาศ Curfew ในกรุง Paris, Lyon, Montpellier, Lille และ Saint-Étienne •ประกาศ Lockdown ทั่วประเทศ ยกเว้นการพบแพทย์, ซื้อสินค้าจำเป็น 	<ul style="list-style-type: none"> •26 ก.ย. 63 เป็นต้นไป •18 ต.ค. 63 เป็นต้นไป •28 ต.ค. 63 เป็นต้นไป
 เบลเยียม	<ul style="list-style-type: none"> •ปิดบาร์และร้านอาหารทั่วประเทศ •ประกาศ Curfew ทั่วประเทศ 	<ul style="list-style-type: none"> •18 ต.ค. 63 เป็นต้นไป •18 ต.ค. 63 เป็นต้นไป
 ไอร์แลนด์	<ul style="list-style-type: none"> •ปิดร้านอาหาร ผับ บาร์ และร้านท่ามม •ประชาชนสามารถเดินได้ไกลไม่เกินรัศมี 5 กิโลเมตรจากเคสสถาน •ระบบขนส่งสาธารณะรับผู้โดยสารไม่เกิน 1 ใน 4 	<ul style="list-style-type: none"> •22 ต.ค. 63 เป็นต้นไป
 ฟิลิปปินส์	<ul style="list-style-type: none"> •ประกาศ Curfew ในกรุงมะนิลา 	<ul style="list-style-type: none"> •19 ต.ค. 63 เป็นต้นไป
 อิตาลี	<ul style="list-style-type: none"> •ประกาศ Lockdown ทั่วประเทศ โดยปิดร้านอาหาร, สถานบันเทิง, สถานที่ออกกำลังกาย, โรงภาพยนตร์ ตั้งแต่เวลา 18.00 	<ul style="list-style-type: none"> •25 ต.ค. 63 เป็นต้นไป
 สเปน	<ul style="list-style-type: none"> •ประกาศ Curfew ทั่วประเทศ 	<ul style="list-style-type: none"> •26 ต.ค. 63 เป็นต้นไป
 เช็ก	<ul style="list-style-type: none"> •ปิดร้านอาหาร และกิจการที่ไม่จำเป็น •ขอความร่วมมือประชาชนงดออกจากบ้าน •ห้ามนักท่องเที่ยวเดินทางเข้าประเทศ 	<ul style="list-style-type: none"> •26 ต.ค. 63 เป็นต้นไป
 นอร์เวย์	<ul style="list-style-type: none"> •จำกัดจำนวนผู้เข้าร่วมกิจกรรมในร่มไม่เกิน 50 คน จากเดิมไม่เกิน 200 คน 	<ul style="list-style-type: none"> •27 ต.ค. 63 เป็นต้นไป
 เยอรมนี	<ul style="list-style-type: none"> • Lockdown บางส่วน โดยปิดร้านอาหาร, สถานบันเทิง, 	<ul style="list-style-type: none"> •2 พ.ย. 63 เป็นต้นไป

สถิติผลตอบแทนหุ้นส่งออก ในช่วงที่สหรัฐประกาศตัดสิทธิ GSP รอบแรก

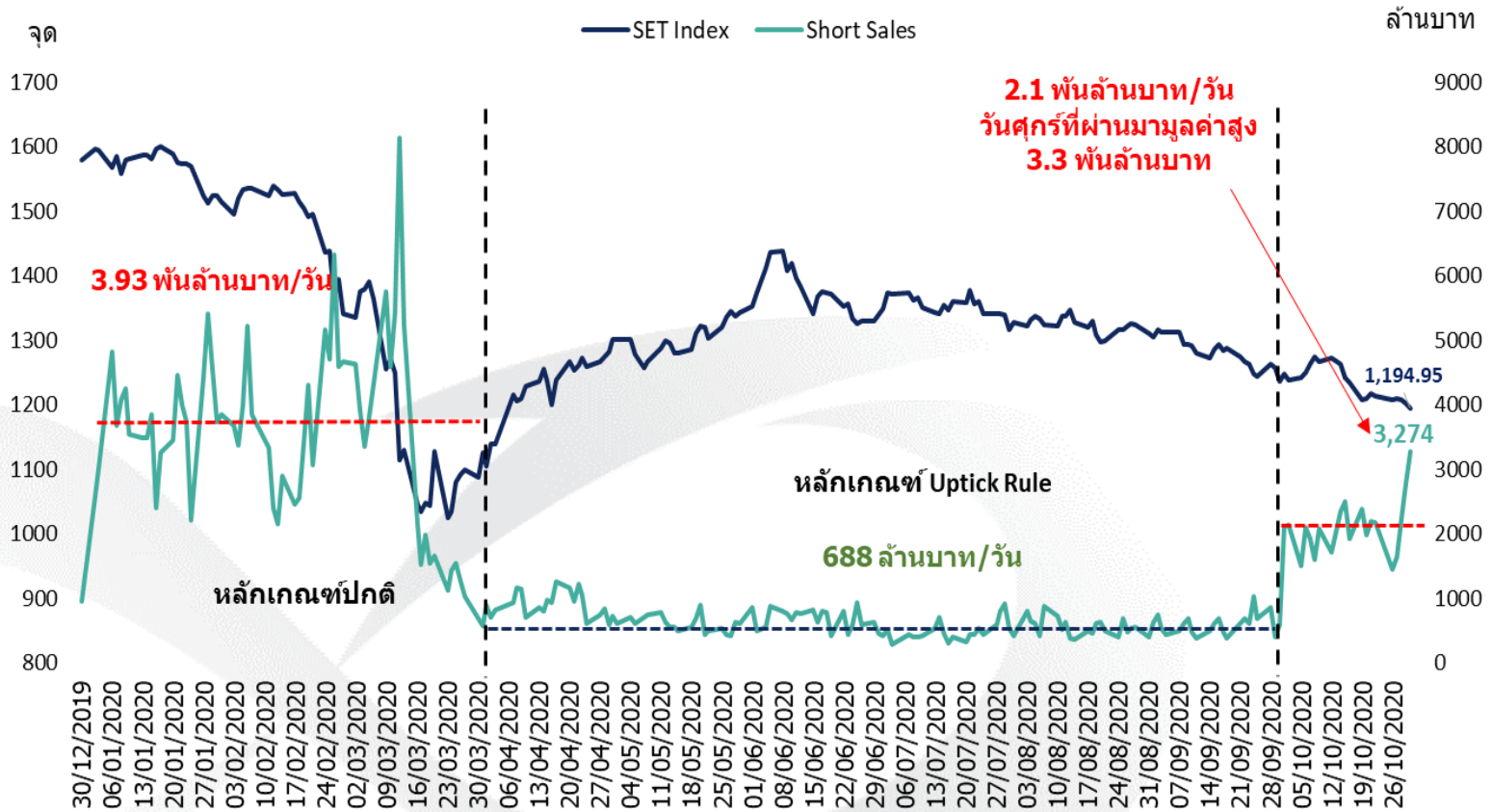
**สหรัฐประกาศ
ตัดสิทธิ GSP
รอบที่ 1**

	ราคาปิดหุ้น(บาท)				%Returnของหุ้น		
	10/25/2019	10/28/2019	10/29/2019	10/30/2019	t+1	t+2	t+3
HANA	26.5	25.25	24	24.5	-4.7%	-9.4%	-7.5%
DELTA	49	47	42.5	43	-4.1%	-13.3%	-12.2%
TU	14	13.5	13.3	13.6	-3.6%	-5.0%	-2.9%
TFG	3.86	3.74	3.74	3.72	-3.1%	-3.1%	-3.6%
GFPT	14	13.6	13.8	13.5	-2.9%	-1.4%	-3.6%
CPF	25	24.5	24.8	24.9	-2.0%	-0.8%	-0.4%
SAT	16	15.9	15.7	15.7	-0.6%	-1.9%	-1.9%
KCE	13.8	13.8	13.5	14.4	0.0%	-2.2%	4.3%
STA	10.2	10.2	10.3	10.4	0.0%	1.0%	2.0%
NER	2.44	2.44	2.42	2.44	0.0%	-0.8%	0.0%
KSL	1.91	1.91	1.95	1.96	0.0%	2.1%	2.6%
SVI	4.6	4.62	4.56	4.54	0.4%	-0.9%	-1.3%
AH	15.1	15.2	15.3	15.1	0.7%	1.3%	0.0%
STANLY	157.5	159	159	158.5	1.0%	1.0%	0.6%

เปรียบเทียบผลตอบแทนตลอดเดือน ต.ค 63 ของตลาดหุ้นทั่วโลก



เปรียบเทียบมูลค่า Short sales ในอดีตและปัจจุบัน



10 อันดับหุ้นที่ถูก Short sales มากที่สุด (ณ 30 ต.ค.63)

Stock	Short Sales Value (Baht)	%Short Sale Value
AOT	283,891,025	13.35
PTT	192,878,800	11.02
GULF	140,209,625	24.61
CPALL	121,450,850	7.39
SCB-R	113,476,000	10.16
PTTEP	106,921,800	13.76
KBANK	87,234,650	5.69
SCGP	85,005,175	2.50
ADVANC	77,950,950	10.23
SCC	73,510,900	5.64
SET Index	3,273,766,073	6.21

Valuation หุ้น Top picks วันนี้

Company	Last Price (30/10/2020)	FairValue	Upside	Div Yield 20F (%)	Short Sales Value (Baht)	%Short Sale Value
AP	6.25	8.35	33.6%	7.85	1,613,790	1.17
TISCO	70.75	80.00	13.1%	9.19	15,126,225	2.96
TU	15.20	18.00	18.4%	4.08	12,774,980	4.16



Daily Strategy

SET Index หลุดระดับ 1200 จุด จากหลายปัจจัยลบกดดัน และที่สำคัญพบว่าระดับ Short Sell เพิ่มขึ้นมาก: 3.2 พันล้านบาท สำหรับประเด็นเศรษฐกิจติดสถิติ GSP รอบล่าสุด อาจกดดันหุ้นส่งออก แต่น่าจะถือเป็นโอกาสเก็บหุ้นเข้าพอร์ต เนื่องจากผลกระทบในทางพื้นฐานไม่มีนัยสำคัญ

Support and Resistance

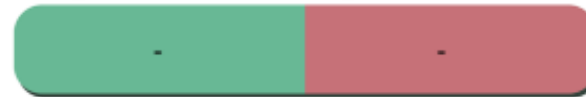
แนวรับ 1185 จุด แนวต้าน 1204 จุด

Top pick

AP (FV@ 8.35)
TISCO (FV@ 80.00)
TU (FV@ 17.00)

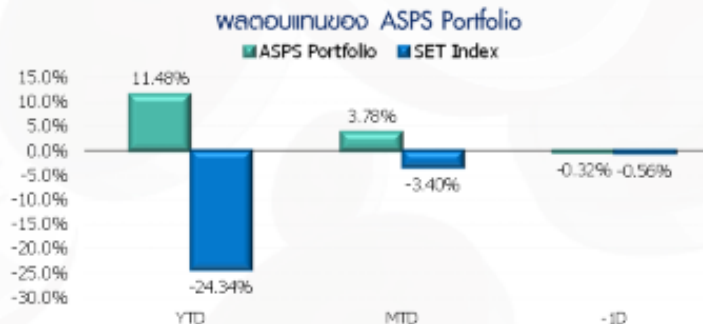
Portfolio

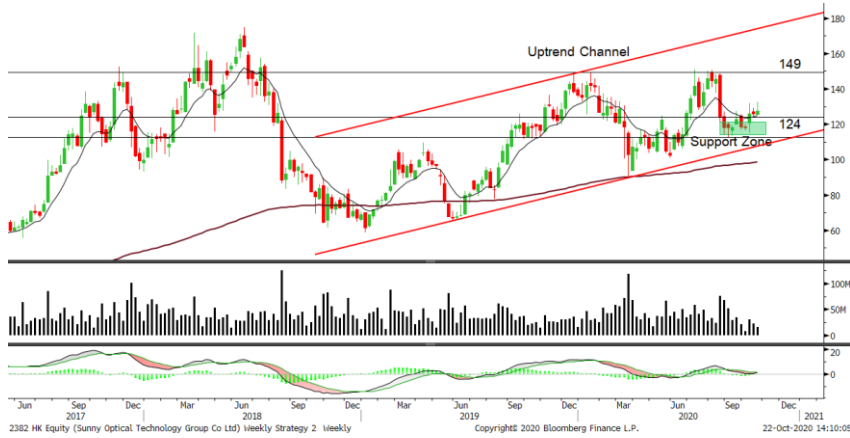
➔ IN: ➔ OUT:



Stocks	Start Date	Weight	Return	Price		Fair Value
				Cost	Last	
JMART	09 Oct	10%	▼ -1.2%	16.40	16.20	15.46
BDMS	30 Oct	5%	▼ -1.1%	17.70	17.50	20.50
TU	06 Oct	10%	▼ -0.7%	15.30	15.20	17.00
CASH	16 Oct	25%	▬ 0.0%	N.A	N.A	N.A
HMPRO	21 Oct	10%	▼ -1.5%	13.70	13.50	15.50
STA	20 Oct	15%	▲ 13.8%	31.42	35.75	40.00
TISCO	22 Oct	10%	▲ 0.7%	70.00	70.50	80.00
MTC	28 Oct	5%	▲ 1.9%	53.25	54.25	70.00
AP	29 Oct	10%	▼ -3.1%	6.45	6.25	8.35

Performance





วิเคราะห์ปัจจัยเทคนิค : ภาพรายสัปดาห์ ราคาเริ่มซีกกลับจากกรอบล่างของ Uptrend Channel และกลับขึ้นมาขึ้นเหนือเส้น EMA 10 สัปดาห์ เป็นสัญญาณบวกทางเทคนิค แนวรับที่ 124 เหรียญฯ แนวต้าน 149 เหรียญฯ Cut 113 เหรียญฯ



วิเคราะห์ปัจจัยเทคนิค : ภาพรายสัปดาห์ พัดตัวบริเวณ EMA 10 สัปดาห์ที่ 38.25 เหรียญฯ หากถอยย่อมาบริเวณแนวรับเส้น Uptrend Line ที่ 37 เหรียญฯ เป็นจังหวะเข้าสะสม ประเมินแนวต้านถัดไปไว้ที่ 43.80 เหรียญฯ Cut 33 เหรียญฯ

Sunny Optical Technology Group (2382 HK)

Target Price Consensus 143.49 HKD (Upside 21.0%)

วิเคราะห์ปัจจัยพื้นฐาน ทำธุรกิจออกแบบผลิตภัณฑ์เกี่ยวกับสายตาและพลาสติกที่เกี่ยวข้องกล้องโทรศัพท์มือถือและกล้องจุลทรรศน์ โดยคาดปีนี้จะคงเติบโตต่อเนื่องกว่า 8% yoy จาก Demand ของลูกค้าที่มีอย่างต่อเนื่อง ทั้งในส่วนของเลนส์โทรศัพท์ที่มีมากขึ้นในแต่ละเครื่องทั้งในแบรนด์ของ Huawei(38% ของรายได้) Samsung(10% ของรายได้) Xiaomi(7% ของรายได้) และเลนส์กล้องติดรถยนต์เช่นกัน ขณะที่ PE อยู่ที่ 32 เท่า ซึ่งค่าเฉลี่ยอุตสาหกรรมอยู่ที่ 40 เท่า ขณะที่ราคาหุ้นมักจะปรับตัวขึ้นได้ดีในเดือน พ.ย. เฉลี่ยกว่า 5.3% และมีโอกาสให้ผลตอบแทนเป็นบวกสูง 80% (ข้อมูลย้อนหลัง 5 ปี)

(unit : HKD)	2019	2020F	2021F
NET INCOME (m)	4039.43	4341.87	5614.21
EPS	3.69	4.04	5.19
P/E (x)	34.65	31.62	24.63

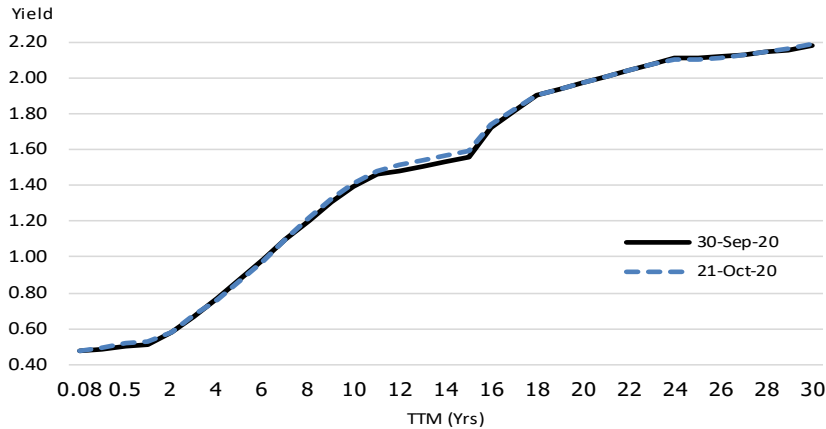
Metlife Inc (MET US)

Target Price Consensus 45.62 USD (Upside 16.6%)

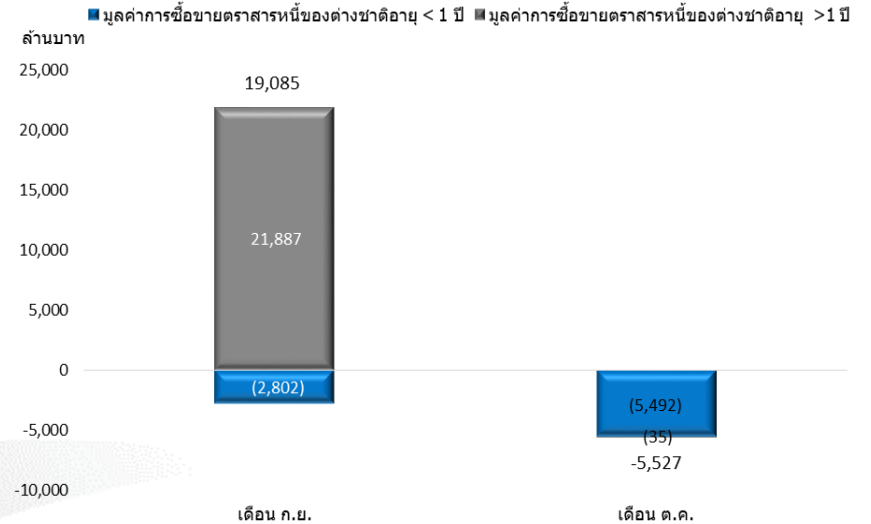
วิเคราะห์ปัจจัยพื้นฐาน ให้บริการประกันภัยรายบุคคล,รถยนต์,บ้านและบริการทางการเงิน โดยมีการดำเนินงานทั่วสหรัฐอเมริกา โดยคิดเป็นสัดส่วนเกือบ 60%ของรายได้(ซึ่งมี Market Cap ใหญ่สุด) คาดได้ประโยชน์จากการกลับมาใช้ Affordable Care Act(Obama Care) ที่ทุกคนต้องมีประกันอย่างน้อย 1 ฉบับ อีกทั้งได้เปรียบคู่แข่งอย่าง Aflac และ Prudential ที่มีรายได้จากญี่ปุ่น ซึ่งมีอัตราดอกเบี้ยและอัตราการเติบโตต่ำ ขณะที่ P/E อยู่ที่ 7 เท่า ซึ่งค่าเฉลี่ยอุตสาหกรรมอยู่ที่ 18 เท่า และคาดหวังปีนี้จะบวกกว่า 4.6%ต่อปี ขณะที่ราคาหุ้นมักจะปรับตัวขึ้นได้ดีในเดือน พ.ย. เฉลี่ยกว่า 6.7% และมีโอกาสให้ผลตอบแทนเป็นบวกสูง 100% (ข้อมูลย้อนหลัง 5 ปี)

(unit : USD)	2019	2020F	2021F
NET INCOME (m)	7388.75	4976.78	5399.11
EPS	7.83	5.39	6.02
P/E (x)	5.00	7.26	6.50

Fixed Income



Tenor	1Y	3Y	5Y	10Y	20Y	30Y
30-Sep-20	0.514	0.669	0.88	1.39	1.97	2.18
21-Oct-20	0.528	0.673	0.86	1.41	1.97	2.18
Change (bps.)	↑ 1.4	↑ 0.4	↓ (1.3)	↑ 1.9	↑ 0.0	↑ 0.2



Recc.	สัญลักษณ์ตราสารหนี้	หน่วยงานที่ออก	อันดับ (Rating)	อายุคงเหลือ (ปี)	ดอกเบี้ยหน้าตัว (% ต่อปี)	ผลตอบแทนล่าสุด MTM (% ต่อปี)
★	TPIPP22NA	บริษัท ทีพีโอ โพลีน เพาเวอร์ จำกัด (มหาชน)	หุ้นกู้: BBB+; บริษัท: BBB+/TRIS	2.05	3.50	3.73
★	SCC244A	บริษัท ปูนซีเมนต์ไทย จำกัด (มหาชน)	หุ้นกู้: A(thai); บริษัท: AA(thai)/TRIS	3.44	2.80	1.84
	TBEV223A	บริษัท ไทยเบฟเวอเรจ จำกัด (มหาชน)	หุ้นกู้: AA(thai); บริษัท: AA(thai)/TRIS	1.44	3.20	1.41
	MTC232A	บริษัท เมืองไทย แคปปิตอล จำกัด (มหาชน)	บริษัท: BBB+/TRIS	2.32	3.40	3.43
	BJC239B	บริษัท เบอร์ลี ยุคเกอร์ จำกัด (มหาชน)	หุ้นกู้: A+; บริษัท: A+/TRIS	2.88	3.00	2.26

Alternative Investment



FCN

นักลงทุนที่ต้องการกระจายการลงทุนไปยังต่างประเทศ และได้รับผลตอบแทนสม่ำเสมอ แนะนำ FCN 12110 หุ้นกู้อนุพันธ์อายุ 6 เดือน อัตราดอกเบี้ย 10.00% ต่อปี จ่ายทุกเดือน มีหลักทรัพย์อ้างอิงเป็นหุ้น Metlife Inc, NetEase Inc และ Sunny Optical Technology Group Co Ltd โดยมี Put Level ที่ระดับ 76.00% และ Auto Call Level ที่ระดับ 97.00%

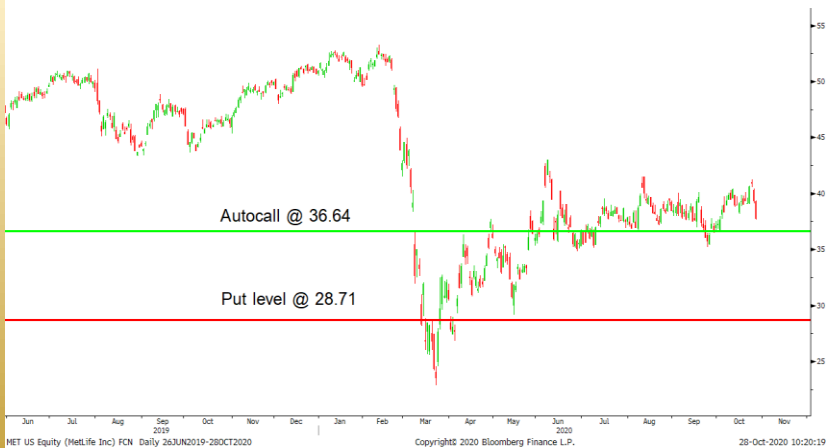


ELN

สำหรับนักลงทุนที่คุ้นเคยกับหุ้นไทย แต่อยากได้ผลตอบแทนที่แน่นอนและความเสี่ยงอยู่ในระดับไม่สูงมาก แนะนำ หุ้นกู้ที่มีอนุพันธ์แฝงประเภท Bull Note / Bull Note with Protection บนหุ้นอ้างอิง (Underlying)

Product	FCN 12110
Tenor	6 month
Pay Frequency	Monthly
CCY	USD
Stock 1	MET US
Stock 2	NTES US
Stock 3	2382 HK
Indicative PRC	8
Coupon p.a.	10.00%
Fixed Coupons	All Periods
Put	76.00%
Auto Call	97.00%
KO Type	Period End

Bull Note / Bull Note with Protection	
Underlying 1	
Underlying 2	
ELN Type	Bull Note
Settlement Method	Cash or Physical
Minimum Subscription	\$100,000
Time to Maturity	30 Days



Metlife Inc (MET US)

Target Price Consensus 45.62 USD (Upside 20.8%)

ทำธุรกิจให้บริการประกันภัยส่วนบุคคล,รถยนต์,บ้านและบริการทางการเงินโดยมีการดำเนินงานทั่วสหรัฐอเมริกา หากพิจารณาความเสี่ยงด้าน Strike level ถือว่าต่ำมาก โดยราคา Strike อยู่ในจุดต่ำสุดในรอบ 8 เดือน โดยตัวหุ้นมีนักวิเคราะห์ Cover ทั้งหมด 13 ราย แนะนำให้ซื้อ 9 ราย ,ถือ 4 ราย และขาย 0 ราย คิดเป็น Consensus Rating 4.38 จาก 5



NetEase Inc (NTES US)

Target Price Consensus 103.74 USD (Upside 17.3%)

ทำธุรกิจพัฒนาและดำเนินธุรกิจเกมออนไลน์พหุขนะยอีเล็กทรอนิกส์สื่ออินเทอร์เน็ต ธุรกิจนวัตกรรมและธุรกิจอื่น ๆ หากพิจารณาความเสี่ยงด้าน Strike level ถือว่าต่ำมาก โดยราคา Strike อยู่ในจุดต่ำสุดในรอบ 7 เดือน โดยตัวหุ้นมีนักวิเคราะห์ Cover ทั้งหมด 37 ราย แนะนำให้ซื้อ 30 ราย ,ถือ 6 ราย และขาย 1 ราย คิดเป็น Consensus Rating 4.51 จาก 5



Sunny Optical Technology Group Co Ltd (2382 HK)

Target Price Consensus 144.56 HKD (Upside 11.2%)

ทำธุรกิจออกแบบผลิตภัณฑ์เกี่ยวกับสายตาและพลาสติกที่เกี่ยวข้องกล้องโทรศัพท์มือถือและกล้องจุลทรรศน์ หากพิจารณาความเสี่ยงด้าน Strike level ถือว่าต่ำมาก โดยราคา Strike อยู่ในจุดต่ำสุดในรอบ 8 เดือน โดยตัวหุ้นมีนักวิเคราะห์ Cover ทั้งหมด 43 ราย แนะนำให้ซื้อ 31 ราย ,ถือ 11 ราย และขาย 1 ราย คิดเป็น Consensus Rating 4.35 จาก 5

Derivatives Warrant (DW08)

DW RECOMENTATION

MTC08C2101A

- *แนวรับ : 0.56 บาท
- *แนวต้าน : 0.70 บาท
- *ตัดขาดทุน : 0.50 บาท



Fundamental Corner MTC : Fair Value ฿ 2563 57.00 บาท

- ลักษณะความต้องการใช้สินเชื่อบริษัทแล้ว หลังรัฐบาลคลาย lock down อีกทั้งยังเป็นช่วงเปิดเทอมและฤดูกาลเพาะปลูก ล้วนหนุนความต้องการใช้สินเชื่อกลับมาก็คัก
- คาดกำไรสุทธิจะขึ้นทำ New high ต่อเนื่อง ไตรมาส 3Q-4Q63 หนุนกำไรสุทธิปี 2563 เติบโต 21.4% และต่อเนื่องในปี 2564 ที่ระดับ 16.8% yoy

Technical Corner

Breakout เส้น EMA 200 วัน และเกิดเป็นแท่งเทียนเขียวเต็มแท่ง เป็นสัญญาณบวกทางเทคนิค บ่งชี้ภาพการฟื้นตัวต่อ มีโอกาสเปลี่ยนแนวโน้มเป็นขาขึ้น เปิดสถานะที่ 54.00 บาท เป้าหมาย 57.50 บาทและจุดตัดขาดทุน 52.25 บาท

DW RECOMENTATION

MINT08P2102A

- *แนวรับ : 1.14 บาท
- *แนวต้าน : 1.38 บาท
- *ตัดขาดทุน : 1.03 บาท



Fundamental Corner MINT : Fair Value 15.00 บาท

- การกลับมา Lockdown เมืองในยุโรป หลังจำนวนผู้ติดเชื้อ COVID-19 ในหลายประเทศ กดดันรายได้ธุรกิจ NH Hotel ซึ่งคิดเป็นสัดส่วน 40% ของรายได้รวม
- แนวโน้มการดำเนินงานต้องใช้เวลานานอย่างน้อย 2 ปี จึงจะกลับไปอยู่จุดเดียวกับปี 2562 หลัง COVID-19 ยังแพร่ระบาดทั่วโลก รวมถึงกำลังซื้อทั่วโลกมีทิศทางชะลอตัว
- ราคาปัจจุบันเต็มมูลค่าพื้นฐานปี 63 ที่ 15.00 บาท

Technical Corner

เกิดสัญญาณลบทางเทคนิค หลังจากหลุดแนวรับสำคัญที่ 17.70 บาท ลงมา พร้อมมีเส้น EMA 10 วัน เป็นแนวต้านคอยกดราคา คาดอยู่ในจังหวะปรับฐาน เปิดสถานะที่ 17.50 บาท เป้าหมาย 16.40 บาทและจุดตัดขาดทุน 18.10 บาท

DW RECOMENTATION

AOT08P2102A

- *แนวรับ : 0.69 บาท
- *แนวต้าน : 0.80 บาท
- *ตัดขาดทุน : 0.65 บาท



Fundamental Corner AOT : Fair Value 61.00 บาท

- การแพร่ระบาดของ COVID-19 ในหลายประเทศ ทำให้ผู้กลับมาใช้บริการสนามบินยังฟื้นตัวได้ล่าช้า
- ข้อเสนอพิจารณาลดระยะเวลาการกักตัวชาวต่างชาติจาก 14 เหลือ 10 วัน มองเป็นบวกแค่ในเชิง Sentiment เท่านั้น แต่ไม่ส่งผลต่อการปรับประมาณการกำไรบริษัทฯ
- ประเด็นในประเทศยังมีแรงกดดันจากความไม่แน่นอนของประเด็นทางการเมือง

Technical Corner

ภาพรวม 60 นาที อยู่ในแนวโน้มขาลง โดยแกว่ง ในกรอบ Downtrend Channel หากรีบาวด์มารอบบนที่ 52.75 บาทเป็นโอกาสเปิดสถานะ แนะนำเปิดสถานะที่ 52.75 บาท เป้าหมาย 50.50 บาท และจุดตัดขาดทุน 54.25 บาท

Appendix



Economic Calendar

วันที่	ประเทศ	ดัชนีเศรษฐกิจ	งวด	Consensus	งวดก่อน
02 พ.ย. 63	 จีน	PMI ภาคการผลิต	ต.ค.-63	53.0	53.0
02 พ.ย. 63	 ยุโรป	PMI ภาคการผลิต	ต.ค.-63	53.7	54.4
03 พ.ย. 63	 สหรัฐ	เลือกตั้งสหรัฐ	พ.ย.-63	-	-
05 พ.ย. 63	 อังกฤษ	ประชุม BOE	พ.ย.-63	0.1%	0.1%
06 พ.ย. 63	 สหรัฐ	ประชุม Fed	พ.ย.-63	0.25%	0.25%

Disclaimer

ข้อมูลในเอกสารฉบับนี้ รวบรวมมาจากแหล่งข้อมูลที่น่าเชื่อถือ อย่างไรก็ตาม บริษัทหลักทรัพย์ เอเชีย พลัส จำกัด ไม่สามารถที่จะยืนยันหรือรับรองความถูกต้องของข้อมูลเหล่านี้ได้ ไม่ว่าประการใดๆ บทวิเคราะห์ในเอกสารนี้ จัดทำขึ้นโดยอ้างอิงหลักเกณฑ์ทางวิชาการเกี่ยวกับหลักการวิเคราะห์ และมีได้เป็นการชี้แนะ หรือเสนอแนะให้ซื้อหรือขายหลักทรัพย์ใดๆ การตัดสินใจซื้อหรือขายหลักทรัพย์ใดๆ ของผู้อ่าน ไม่ว่าจะเกิดจากการอ่านบทความในเอกสารนี้หรือไม่ก็ตาม ล้วนเป็นผลจากการใช้วิจารณญาณของผู้อ่าน โดยไม่มีส่วนเกี่ยวข้องหรือพันธุะผูกพันใดๆ กับ บริษัทหลักทรัพย์ เอเชีย พลัส จำกัด ไม่ว่ากรณีใด

นักวิเคราะห์

เกิดศักดิ์ ทวีธีระธรรม	เลขทะเบียนนักวิเคราะห์: 004132
ชาญชัย พันการนาทิจ	เลขทะเบียนนักวิเคราะห์: 064045
ภราดร เตียรณปราโมทย์	เลขทะเบียนนักวิเคราะห์: 075365
ฐกฤตชาติเชิดศักดิ์	เลขทะเบียนนักวิเคราะห์: 087636
วรรณพฤกษ์ โกมลวิทยาธร	เลขทะเบียนนักวิเคราะห์: 110506
ภวัต ภัทรภาพงศ์	ผู้ช่วยนักวิเคราะห์เชิงปริมาณ
ธนัฐสร เกิดเนตร	ผู้ช่วยนักวิเคราะห์ด้านเทคนิค



VALUE BEYOND WEALTH

คุณค่าที่เหนือกว่าความมั่งคั่ง



0 2680 1000



Asia Plus Group