

DERIVATIVES TALK

กลยุทธ์การลงทุนอนุพันธ์

16 พฤศจิกายน 2563 |



SET50 Futures:

ความกังวลเรื่อง Covid-19 มากขึ้น แต่ก็มีสัญญาณบวกในทางเศรษฐกิจหนุน คาด SET50 ผันผวนทิศทางขึ้น Trading S50Z20 ในกรอบ 870 – 890 จุด

SET50 Option:

แนะนำให้รอเปิด Long S50Z20P900 ที่ 25 จุด (SET50=895) เป้าทำกำไร 50 จุด (SET50=870) Cut Loss 3 จุดจากทุน โดย SET50 น่าจะผันผวนในทิศทางขึ้น

Single Stock Futures:

แนะนำให้ถือสถานะ Long TISCOZ20 ทุน 73.50 บาท ซึ่งปัจจุบันมีกำไร 24.92% เป้าทำกำไรที่ 76 บาท แต่ให้ Stop Profit ที่ 74.75 บาท Lock กำไรขั้นต่ำ 20%

เปิด Short AOTZ20 ที่ 65.89 บาท ปัจจุบันมีกำไร 20.63% แนะนำถือ เป้าทำกำไรที่ 63 บาท แต่ให้ Stop profit ที่ 65.25 บาท Lock กำไรขั้นต่ำ 10%

Gold Futures:

ราคาทองคำติดตัวกลับมาแต่แนะนำจะมีจุดพักอีกรอบบริเวณ 1900\$ แนะนำ Trading GFZ20 ในกรอบ 26830 – 27260 บาท (1870 – 1900\$) และให้ Short ที่กรอบบน

SET50 Index Futures / Option P. 2

Single Stock Futures P. 4

Gold Futures P. 7

*ภายใต้สภาวะที่ตลาดเผชิญกับความผันผวนสูง ทำให้การปรับกลยุทธ์ใน Derivative Talk ต้องสามารถดำเนินการได้อย่างรวดเร็วขึ้น ฝ่ายวิจัยฯจึงได้มีการเพิ่มช่องทางติดตามคำแนะนำกลยุทธ์การซื้อขายระหว่างวันทำการผ่าน 2 ช่องทาง เพื่อให้นักลงทุนสามารถปรับเปลี่ยนกลยุทธ์ได้มีประสิทธิภาพมากยิ่งขึ้น คือ

- แอปพลิเคชัน: [ASP Smart](#)
- Telegram: [ASIA PLUS GROUP](#)
(<http://bit.ly/TeleAsiaplusgroup>)

สถานะของนักลงทุน

All Futures Long(Short) Position : Contract				Accumulated Long(Short)		
	Long	Short	Net	2 Days	1 Weeks	1 Months
Institution	120,459	163,949	-43,490	-67,498	-21,588	-47,646
Foreign	145,898	164,883	-18,985	-28,069	-112,193	-297,314
Retail	314,046	251,571	62,475	95,567	133,781	344,960

SET50 Futures Long(Short) Position : Contract				Accumulated Long(Short)		
	Long	Short	Net	2 Days	1 Weeks	1 Months
Institution	54,039	55,961	-1,922	-8,305	-3,935	2,884
Foreign	115,662	130,989	-15,327	-19,870	-60,419	-54,170
Retail	177,719	160,470	17,249	28,175	64,354	51,286

Single Stock Futures Long(Short) Position : Contract				Accumulated Long(Short)		
	Long	Short	Net	2 Days	1 Weeks	1 Months
Institution	57,366	96,742	-39,376	-56,063	-22,603	-50,742
Foreign	20,527	25,881	-5,354	-12,332	-38,949	-231,069
Retail	117,087	72,357	44,730	68,395	61,552	281,811

Metal Futures Long(Short) Position : Contract				Accumulated Long(Short)		
	Long	Short	Net	2 Days	1 Weeks	1 Months
Institution	4,110	4,338	-228	-147	-2,539	2,375
Foreign	9,709	8,013	1,696	4,133	-12,825	-22,383
Retail	9,555	11,023	-1,468	-3,986	15,364	20,008

Call Option Long(Short) Position : Contract				Accumulated Long(Short)		
	Long	Short	Net	2 Days	1 Weeks	1 Months
Institution	880	980	-100	-55	-274	-1,859
Foreign	1	10	-9	495	1,103	-2
Retail	3,635	3,535	100	54	-1,122	1,047

Put Option Long(Short) Position : Contract				Accumulated Long(Short)		
	Long	Short	Net	2 Days	1 Weeks	1 Months
Institution	650	1,064	-414	-784	-3,154	-491
Foreign	1	45	-44	-246	-1,936	1,858
Retail	5,612	5,154	458	1,084	5,092	1,761

ที่มา: ฝ่ายงานวิจัย บล. เอเชีย พลัส

RESEARCH DIVISION

บริษัทหลักทรัพย์ เอเชีย พลัส

เกิดศักดิ์ ทวีระธรรม

นักวิเคราะห์ปัจจัยพื้นฐานด้านตลาดทุน และทางเทคนิค
เลขทะเบียนนักวิเคราะห์: 004132

ประสิทธิ์ รัตนกิจมงคล, CISA, CFA

นักวิเคราะห์ปัจจัยพื้นฐานด้านตลาดทุน และด้านเทคนิค
เลขทะเบียนนักวิเคราะห์: 025917

นวลพรรณ น้อยรัชชกุล

นักวิเคราะห์ปัจจัยพื้นฐานด้านตลาดทุน และด้านเทคนิค
เลขทะเบียนนักวิเคราะห์: 019994

ชาญชัย พันการนาทิจ

นักวิเคราะห์ปัจจัยพื้นฐานด้านตลาดทุน และทางเทคนิค
เลขทะเบียนนักวิเคราะห์: 064045

ธนัฐธรรม เกิดนต

ผู้ช่วยนักวิเคราะห์

SET50 Overview

ตลาดหุ้นภูมิภาคเข้าปรับขึ้นทุกประเทศในช่วง 0.4% - 1.6% หนุนจากการขึ้นลงนาม ข้อตกลงอาร์เซป ที่มีประเทศสมาชิก 15 ประเทศ ถือเป็น การส่งเสริมการค้าเสรีที่ใหญ่ที่สุดในโลก (คิดเป็นสัดส่วน 30% ของ GDP โลก) ซึ่งน่าจะเป็น Sentiment เชิงบวกต่อ ตลาดหุ้นบ้านเรา แต่อย่างไรก็ตามการปรับขึ้นในระยะถัดไปยังต้องอาศัยแรงซื้อของนักลงทุนต่างชาติเป็นสำคัญซึ่งในระยะสั้นหากประเมินจากแรงซื้อสุทธิในช่วงปลาย สัปดาห์ที่ผ่านมาพบว่าแผ่วลงเหลือ 248 ล้านบาทสวนทางการมีสถานะ Net Short ใน SET50 Index Futures ที่แรงตัวสูงขึ้นระดับที่เหนือสัญญาประกอบกับสถานการณ์การเมืองในประเทศในช่วงต้นสัปดาห์ที่น่าจะมีอุปสรรคสูงขึ้นจากการไหลออกของ Fund Flow ได้ ส่วนประเด็นที่ต้องติดตามวันนี้คือการประกาศ GDP Growth งวด 3Q63 ซึ่งคาดว่าจะติดลบน้อยลงที่ -8.5%yoy และจำนวนผู้ติดเชื้อ Covid-19 ใหม่ที่เพิ่มขึ้นอย่างรวดเร็วโดยเฉพาะในสหรัฐฯ ที่กลับมาใช้มาตรการ Partial Lockdown ในบางแห่งอาจกลับมาสร้างความกังวลต่อนักลงทุนหลังจากตอบรับประเด็นความคืบหน้า ของวัคซีน Pfizer ในสัปดาห์ก่อน ปัจจัยแวดล้อมข้างต้นจึงคาด SET50 Index แกว่งผันผวนในรอบ 870-890 จุด

SET50 Index Futures

Direction Trading: ความกังวลเรื่อง Covid-19 มากขึ้น แต่ก็มีสัญญาณบวก ในทางเศรษฐกิจหนุน คาด SET50 ผันผวนทิศทางขึ้น Trading S50Z20 ในกรอบ 870 - 890 จุด

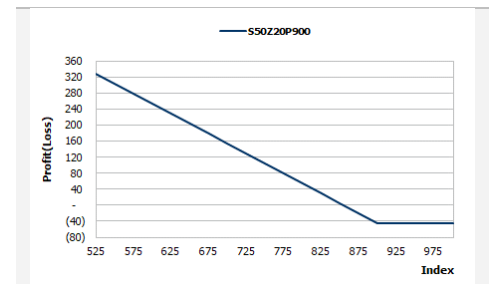
Spread Trading: Spread ระหว่าง S50H21-S50Z20 ปัจจุบันอยู่ที่ -4.20 จุด อยู่สูงกว่าทางทฤษฎีที่ -7.93 จุด แนะนำให้รอ Short Spread ที่ไม่ต่ำกว่า -4.0 จุด โดยคาดหวังทำกำไรเมื่อ Spread ลู่เข้าสู่ค่าทางทฤษฎีที่ -7.93 จุด

SET50 Option: แนะนำให้รอเปิด Long S50Z20P900 ที่ 25 จุด (SET50=895) เป้า ทำกำไร 50 จุด (SET50=870) Cut Loss 3 จุดจากทุน โดย SET50 น่าจะผันผวนใน ทิศทางขึ้น

	SET50	S50Z20	S50H21
แนวรับ	870	870	865
แนวต้าน	890	890	885

*ภายใต้สภาวะที่ตลาดเผชิญกับความผันผวนสูง ฝ่ายวิจัยจึงได้มีการเพิ่มช่องทางติดตามคำแนะนำ กลยุทธ์การซื้อขายระหว่างวันผ่าน 2 ช่องทาง คือ

- แอปพลิเคชัน: [ASP Smart](#)
- Telegram: [ASIA PLUS GROUP](#)
(<http://bit.ly/TeleAsiaplusgroup>)



หมายเหตุ : ตัวคูณดัชนีเท่ากับ 200 บาท ต่อ 1 จุด ของดัชนี

	Last	1Yr Hist. Volatility	2Week Hist. Volatility
SET50 Index	875.40	33.16737	40.58604

Call Option

	Premium	Chg	Break Even	Intrinsic Value	Time Value	All-in-Premium	Theory Price	Volume	Open Interest	Implied Volatility	Delta	Effective Gearing	Time Decay
S50Z20C900	22.20	2.90	> 922.2	0.00	22.20	5.35%	18.45	810	2555	25.95	0.40	15.81	0.1
S50Z20C875	32.80	3.90	> 907.8	0.40	32.40	3.70%	28.96	895	3481	26.05	0.52	13.91	0.0
S50Z20C850	47.20	4.20	> 897.2	25.40	21.80	2.49%	42.91	203	2842	26.79	0.64	11.87	0.0
S50Z20C825	66.20	8.20	> 891.2	50.40	15.80	1.80%	60.23	132	2972	28.09	0.74	9.80	0.0
S50Z20C800	86.50	8.50	> 886.5	75.40	11.10	1.27%	80.44	64	2684	28.24	0.83	8.39	0.0

Put Option

	Premium	Chg	Break Even	Intrinsic Value	Time Value	All-in-Premium	Theory Price	Volume	Open Interest	Implied Volatility	Delta	Effective Gearing	Time Decay
S50Z20P900	44.00	-7.90	< 856	24.60	19.40	-2.22%	42.55	74	230	25.27	-0.60	-12.35	0.0
S50Z20P875	30.50	-7.00	< 844.5	0.00	30.00	-3.53%	28.07	487	986	25.68	-0.48	-13.73	0.0
S50Z20P850	19.60	-6.40	< 830.4	0.00	19.60	-5.14%	17.04	472	1254	26.20	-0.36	-15.48	-0.1
S50Z20P825	13.20	-4.70	< 811.8	0.00	13.20	-7.27%	9.38	942	1857	27.66	-0.26	-15.98	-0.1
S50Z20P800	8.70	-3.20	< 791.3	0.00	8.70	-9.61%	4.60	1153	3461	28.87	-0.18	-16.12	-0.1

ที่มา: สายงานวิจัย บล. เอเชีย พลัส

ภาพรวมการซื้อขาย SET50 Index

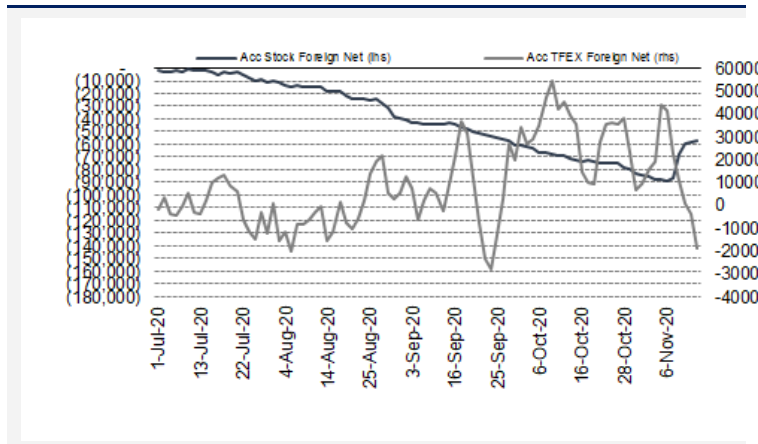
UNDERLYING	Close	Chg	%Chg	สรุปการซื้อขาย
SET50	875.40	-2.69	-0.31%	13/11/2020

Symbol	Settle	Chg	%Chg	Vol.	OI	OI Chg
S50V20	750.83	0.0	0.0%	15	629	0
S50X20	878.10	2.9	0.3%	94	175	-7
S50Z20	877.50	-0.3	0.0%	310,933	358,243	-1,019
S50H21	873.40	0.3	0.0%	29,843	33,211	1,828
S50M21	869.10	0.2	0.0%	4,447	7,276	-8
S50U21	864.40	0.0	0.0%	2,000	2,944	-

SET50 Futures Long(Short) : ลักษณะ	สถานะ Long(Short)			2 วัน	2 สัปดาห์	QTD
	Long	Short	Net			
สถาบัน	54,039	55,961	-1,922	-8,305	-649	3,227
ต่างชาติ	115,662	130,989	-15,327	-19,870	-25,320	-38,719
รวมย่อย	177,719	160,470	17,249	28,175	25,969	35,492

ที่มา: สายงานวิจัย บล. เอเชีย พลัส

ความสัมพันธ์สถานะของนักลงทุนต่างประเทศในตราสารอนุพันธ์ SET50 Futures



ที่มา: สายงานวิจัย บล. เอเชีย พลัส

คาดการณ์ Spread ณ สิ้นเดือนจาก ASPS Model

เป้าหมาย Spread ซีรียโทล - ซีรียโทล

	S50J20	S50K20	S50M20	S50N20	S50Q20	S50U20
ณ 29 เม.ย.63		ณ 28 พ.ค.63	ณ 29 มิ.ย.63	ณ 30 ก.ค.63	ณ 28 ส.ค.63	ณ 29 ก.ย.63
S50J20						
S50K20	-1.60					
S50M20	-1.32	0.28				
S50N20	-1.47	0.13	-0.15			
S50Q20	-5.84	-4.23	-4.52	-4.37		
S50U20	-6.88	-5.28	-5.56	-5.41	-1.04	

*สมมติฐานอัตราดอกเบี้ยนโยบายระหว่าง มิ.ย. - ก.ย. 63 เท่ากับ 0.5%

ที่มา: สายงานวิจัย บล. เอเชีย พลัส

SET50 ที่ระดับค่า PER ต่างๆ

SET 50 Sensitivity	ม.ค. 62E	มี.ค. 62E	เม.ย. 62E	พ.ค. 62E	มิ.ย. 62E	ก.ย. 62E	ธ.ค. 62E
PER 15.5	898	870	857	843	830	789	748
PER 16	926	899	885	871	857	815	773
PER 16.5	955	927	912	898	883	840	797
PER 17	984	955	940	925	910	866	821
PER 17.5	1,013	983	967	952	937	891	845
PER 18	1,042	1,011	995	979	964	916	869
PER 18.5	1,071	1,039	1,023	1,007	990	942	893
PER 19	1,100	1,067	1,050	1,034	1,017	967	918

ที่มา: สายงานวิจัย บล. เอเชีย พลัส

คำนวณกำไรขาดทุนของ SET50 Futures

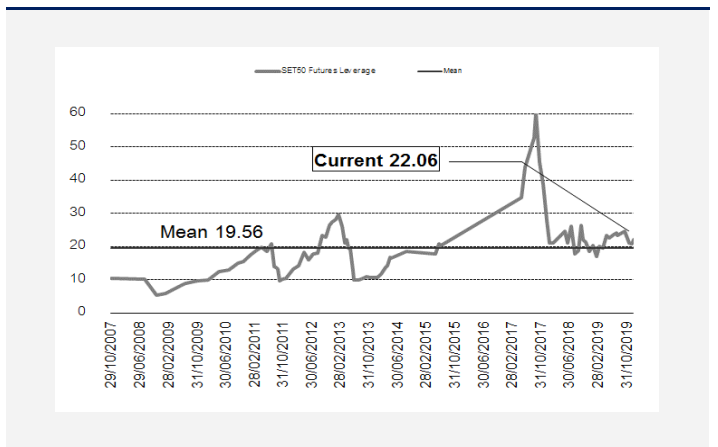
นักลงทุนรายย่อย

(ค่าธรรมเนียม 87.10 บาท/สัญญา/ข้าง)

ราคาปิด Futures	chg (จุด) เทียบกับ	กำไร (ขาดทุน)	ค่าธรรมเนียม+ VAT (บาท)	กำไร (ขาดทุน)สุทธิ
882.50	5.0	1,000	(186)	814
881.50	4.0	800	(186)	614
880.50	3.0	600	(186)	414
879.50	2.0	400	(186)	214
878.50	1.0	200	(186)	14
877.50	0.0	0.0	(186)	(186)
876.50	-1.0	(200)	(186)	(386)
875.50	-2.0	(400)	(186)	(586)
874.50	-3.0	(600)	(186)	(786)
873.50	-4.0	(800)	(186)	(986)
872.50	-5.0	(1,000)	(186)	(1,186)

ที่มา: สายงานวิจัย บล. เอเชีย พลัส

ระดับ Leverage ของ SET50 Futures



ที่มา: Thailand Clearing House, ฝ่ายวิจัย ASPS

Single Stock Futures

Long TISCOZ20

ถือเป็นหุ้นกลุ่มธนาคารพาณิชย์ที่โดดเด่น จากการสำรวจที่สูงสะท้อนจาก Coverage ratio สูงที่สุดในกลุ่มฯ ที่ 196% รวมทั้งสัดส่วนลูกหนี้ที่เข้าร่วมมาตรการช่วยเหลือค่อนข้างต่ำ ราว 20% ของพอร์ตสินเชื่อ และอัตราเงินกองทุน (CAR) สูงสุดในกลุ่มที่ 22.6%(เฉลี่ยกลุ่มฯราว 18.60%) ทั้งนี้มี Valuation ใหม่ได้ PBA ที่ 1.57 เท่า ให้ FV ปี 2564 ที่ 80 บาท Dividend Yield สูง ราว 5.3% Upside 9.59%

ภาพทางเทคนิค ย่อตัวหลังจากขึ้นทดสอบบริเวณแนวต้านที่ 76.00 บาท แต่อย่างไรก็ตาม ปัจจุบันแกว่งอยู่บริเวณแนวรับเส้น EMA 30 วัน เชื่อว่ามีโอกาสเกิดแรงซื้อกลับ เกิด Technical Rebound ตามแนวโน้มเดิม ในกรอบ Uptrend Channel

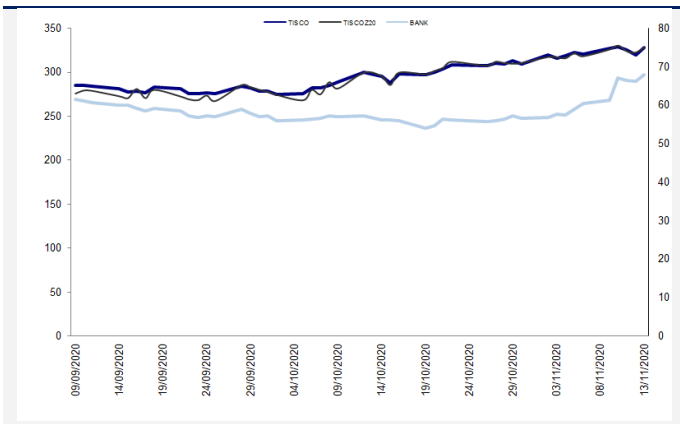
กลยุทธ์การลงทุน

สถานะ Long TISCOZ20 ทุน 73.50 บาท ปัจจุบันกำไร 24.92% เป้าทำกำไร 76 บาท Lock กำไร 20% ที่ 74.75 บาท

Future								Underlying			
Future	Settle Price	Basis	ASP Theory Price	Vol	OI	OI Change	Leverage	Upside	PER 63F	PBV 63F	EPS GROWTH 63F
TISCOZ20	75.00	0.00	74.95	46	883	0	9.27	6.67%	10.14	1.50	-18.55%

ที่มา: สายงานวิจัย บล. เอเซีย พลัส

Historical Price



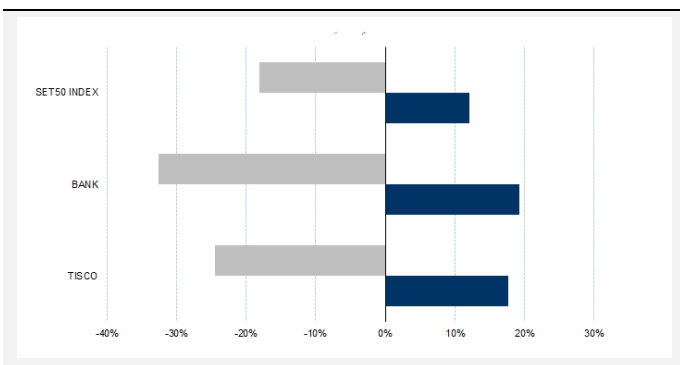
ที่มา: สายงานวิจัย บล. เอเซีย พลัส

คำนวณกำไรขาดทุนของ Stock Futures

บทลงโทษรายย่อย					
ราคาปิด future	chg (จุด) เทียบกับราคา	กำไร (บาท)	ค่าธรรมเนียม +VAT (บาท)	กำไร (บาท)สุทธิ	
75.50	0.5	500	6.98	493	
75.40	0.4	400	6.98	393	
75.30	0.3	300	6.98	293	
75.20	0.2	200	6.98	193	
75.10	0.1	100	6.98	93	
75.00	0.0	-	6.98	(7)	
74.90	-0.1	(100)	6.98	(107)	
74.80	-0.2	(200)	6.98	(207)	
74.70	-0.3	(300)	6.98	(307)	
74.60	-0.4	(400)	6.98	(407)	
74.50	-0.5	(500)	6.98	(507)	

ที่มา: สายงานวิจัย บล. เอเซีย พลัส

Historical Return



ที่มา: สายงานวิจัย บล. เอเซีย พลัส

Technical Chart



ที่มา: สายงานวิจัย บล. เอเซีย พลัส

Single Stock Futures

Short AOTZ20

แม้ว่าจะผ่านจุดต่ำสุดและกำไร 9M63 สูงกว่าประมาณการทั้งปี แต่จนกว่าการเดินทางระหว่างประเทศจะกลับมาใกล้เคียงปกติ ยังเป็น Downside กดดันการฟื้นตัวของผู้ใช้บริการระหว่างประเทศส่งผลต่อรายได้บริษัทอย่างมีนัยสำคัญ ขณะที่ราคาหุ้นล่าสุดตอบรับความคาดหวังจาก วัคซีนป้องกันไวรัส Covid-19 ของบริษัท ไฟเซอร์ ระยะที่ 3 เห็นผลราว 90% มาจนเกิดมูลค่าพื้นฐานที่ 61 บาท ไปมากแล้ว

ภาพทางเทคนิค เห็นการชะลอการฟื้นตัว หลังจากทดสอบแนวต้านบริเวณ 69 บาท หากวิเคราะห์จากแท่งเทียน เกิดแท่งเทียนแดง 2 แท่งติด พร้อมทำจังหวะ Lower High สะท้อนแรงขาย Take Profit หากริบาวน์ เป็นจังหวะเปิดสถานะ

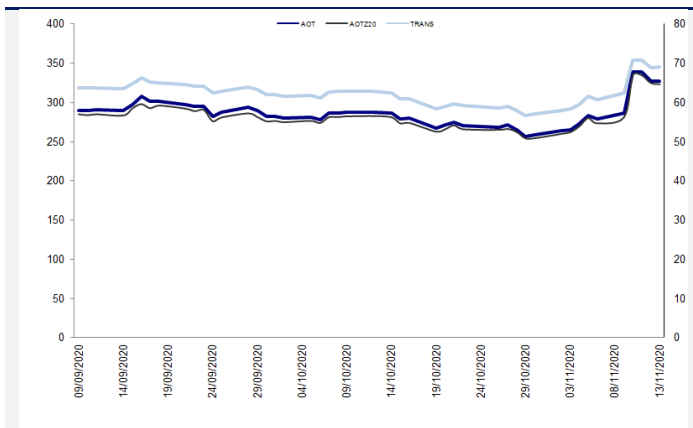
กลยุทธ์การลงทุน

สถานะ Short AOTZ20 ทุน 65.89 บาท ปัจจุบันกำไร 20.63% เป้าทำกำไร 63 บาท Lock กำไร 10% ที่ 65.25 บาท

Future								Underlying			
Future	Settle Price	Basis	ASP Theory Price	Vol	OI	OI Change	Leverage	Upside	PER 63F	PBV 63F	EPS GROWTH 63F
AOTZ20	64.67	-0.83	65.46	257	1802	-159	9.96	-6.86%	224.66	6.51	-83.36%

ที่มา: สายงานวิจัย บล. เอเชีย พลัส

Historical Price



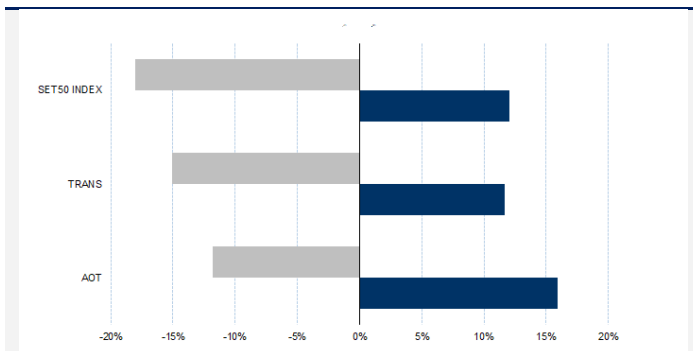
ที่มา: สายงานวิจัย บล. เอเชีย พลัส

คำนวณกำไรขาดทุนของ Stock Futures

บัลลงบอยรายย่อย					
ราคาปิด future	chg (จุด) เทียบกับราคาปิด	กำไร (ขาดทุน)	ค่าธรรมเนียม +VAT (บาท)	กำไร (ขาดทุน)สุทธิ	
65.67	-1.00	(1,000)	6.86	(1,007)	
65.47	-0.80	(800)	6.86	(807)	
65.27	-0.60	(600)	6.86	(607)	
65.07	-0.40	(400)	6.86	(407)	
64.87	-0.20	(200)	6.86	(207)	
64.67	0.00	-	6.86	(7)	
64.47	0.20	200	6.86	193	
64.27	0.40	400	6.86	393	
64.07	0.60	600	6.86	593	
63.87	0.80	800	6.86	793	
63.67	1.00	1,000	6.86	993	

ที่มา: สายงานวิจัย บล. เอเชีย พลัส

Historical Return



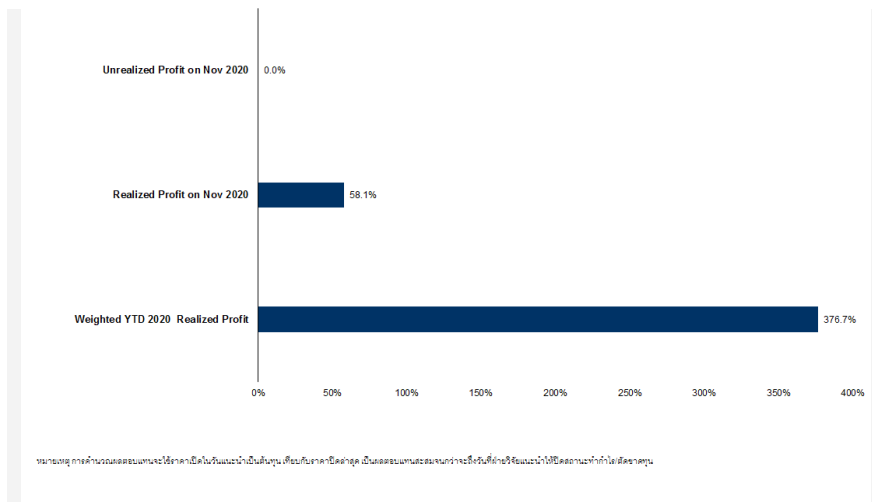
ที่มา: สายงานวิจัย บล. เอเชีย พลัส

Technical Chart



ที่มา: สายงานวิจัย บล. เอเชีย พลัส

Tracking Performance



ที่มา: สายงานวิจัย บล. เอเชีย พลัส

Top 20 Most Active Volume

No.	Future	Settle Price	Basis	ASP Theory Price	Vol	OI	OI Change	Leverage	Resistance	Support
1	PSLZ20	5.50	0.00	5.50	2721	1687	492	5.17	5.50	5.05
2	IVLZ20	27.60	0.10	27.48	2035	4712	26	6.70	27.68	24.11
3	BEMZ20	9.15	0.00	9.14	2011	16545	-5	12.67	9.21	8.46
4	PTTZ20	37.60	0.10	37.48	1921	9656	-1402	10.96	38.75	33.46
5	IRPCZ20	2.53	-0.03	2.56	1615	35276	-21	7.49	2.60	2.16
6	CHGZ20	2.60	0.02	2.58	1541	3047	-471	9.70	2.67	2.53
7	TRUEZ20	3.14	0.02	3.12	1445	35391	1218	8.21	3.12	2.87
8	CPALLZ20	62.50	0.25	62.21	1350	6633	-739	14.12	64.50	58.10
9	MINTZ20X	23.21	0.01	23.18	960	9069	-400	6.65	23.45	18.77
10	BANPUZ20	7.40	0.05	7.35	923	9895	-502	8.79	7.40	6.84
11	BTSZ20X	10.09	-0.11	10.19	912	38303	-599	9.81	10.15	9.28
12	TUZ20	15.22	0.02	15.19	855	2515	-382	8.33	15.38	14.85
13	HMPROZ20	15.10	0.10	14.99	816	1786	3	9.40	15.20	14.09
14	CKZ20	17.65	0.05	17.59	728	2572	325	7.99	17.78	15.72
15	CKPZ20	4.96	0.02	4.94	634	5616	-509	5.20	5.34	4.63
16	STAZ20	26.75	0.00	26.73	630	6327	406	5.59	31.35	25.00
17	KCEZ20	37.50	-0.50	37.98	555	1549	151	7.14	38.13	34.44
18	WHAZ20	2.74	0.02	2.72	541	17166	515	6.51	2.81	2.56
19	WHAZ20	2.74	0.02	2.72	541	17166	515	6.51	2.81	2.56
20	GUNKULZ20	2.32	0.00	2.32	518	11075	-499	8.72	2.38	2.19

Gold Futures

ราคาทองคำตลาดสหรัฐเมื่อคืนวันศุกร์ที่ผ่านมา ปรับเพิ่มขึ้น 11.4 เหรียญฯ หรือ 0.6% ปิดอยู่ที่ 1,887.6 เหรียญฯ แรงหนุนจากค่าเงินดอลลาร์สหรัฐอ่อนค่า เมื่อเทียบกับค่าเงินสกุลหลักอื่น ท่ามกลางความวิตกกังวลเกี่ยวกับการฟื้นตัวของเศรษฐกิจ เนื่องจากยอดผู้ติดเชื้อโควิด-19 รายใหม่ ยังคงพุ่งขึ้นอย่างต่อเนื่องในสหรัฐและยุโรป นอกจากนี้ค่าดอลลาร์ยังถูกกดดันหลังประธานธนาคารกลางสหรัฐ (เฟด) กล่าวเตือนถึงกรณียอดติดเชื้อโควิด-19 ที่พุ่งขึ้นนั้น อาจขัดขวางการฟื้นตัวของเศรษฐกิจที่เริ่มขึ้นในช่วงที่ผ่านมา รวมถึงการรายงานตัวเลขเศรษฐกิจสหรัฐที่ไร้ทิศทาง มีทั้งบวกและลบสลับกันไป ทำให้ Dollar Index ปรับลง 0.4% ปิดบริเวณ 92.76 จุด สำหรับสัปดาห์นี้ ทางสหรัฐจะมีการเปิดเผยข้อมูลเศรษฐกิจสำคัญ ได้แก่ ดัชนีภาคการผลิต, ยอดค้าปลีก, ยอดขายบ้านใหม่ และบ้านมือสอง เป็นต้น

กลยุทธ์การลงทุน

ราคาทองคำ GFZ20 เมื่อคืนวันศุกร์ที่ผ่านมา ปรับเพิ่มขึ้น 110 บาท ปิดอยู่ที่ 27,140 บาท เทียบเท่า 1,891.3 เหรียญฯ สูงกว่าราคาทองคำตลาด spot ล่าสุดที่เคลื่อนไหวบริเวณ 1,889-1,890 เหรียญฯ คาดราคา GFZ20 วันนี้จะอยู่ในกรอบ 27,000-27,300 บาท แม้ราคาทองคำปรับตัวขึ้น โดยมีแรงหนุนจากค่าเงินดอลลาร์อ่อนค่าและความกังวลเรื่องโควิด-19 แต่เชื่อว่าราคาไม่น่าจะสามารถผ่านระดับ 1,900 เหรียญฯ ได้ง่ายนัก ทำให้ฝ่ายวิจัยแนะนำให้ Trading บริเวณ 1,870-1,900 เหรียญฯ เทียบเท่า 26,830-27,260 บาท แต่หากราคาขยับไปแตะกรอบบน แนะนำให้รอเปิดสถานะ Short GFZ20 ทั้งนี้นักลงทุนควรกำหนดจุด Cut Loss ไว้ 100 บาทจากราคาทัน เพื่อป้องกันความเสี่ยงหากราคาทองคำเคลื่อนไหวผิดจากคาด

Gold Futures

FUTURES	Last	Chg	%Chg	Vol.	OI	OI Chg
GFZ20	27,140	150	0.56	18	540	-13
GFG21	27,190	150	0.55	24	388	4
GFJ21	27,240	140	0.52	2	312	0

Mini Gold Futures

FUTURES	Last	Chg	%Chg	Vol.	OI	OI Chg
GF10Z20	27,030	30	0.11	3,175	10,914	85
GF10G21	27,060	20	0.07	1,342	7,198	-159
GF10J21	27,130	30	0.11	335	4,015	72

หมายเหตุ : ราคาปิดของ Gold Futures (Night Session) Settle ณ เวลา 22.00 น. และปริมาณการซื้อขายเกิดขึ้นในช่วงเวลา 19.30-22.30 น.
ที่มา : สายงานวิจัย บล.เอเชีย พลัส

เทคนิควิเคราะห์ Gold Spot



ที่มา : สายงานวิจัย บล. เอเชีย พลัส

GOLD Technical: ราคาทองคำที่เพิ่งเกิดแท่งเทียนแดงยาว ลงมาหลังจากขึ้นทดสอบแนวต้านที่ \$1950 บ่งชี้สัญญาณเชิงลบทางเทคนิค หากแนวรับ \$1863 เอาไม่อยู่ จะเป็นการเปิด Downside โดยมีแนวรับถัดไปที่ \$1790

ASPS Gold Valuation Matrix (เหรียญฯ/ทรอยออนซ์)

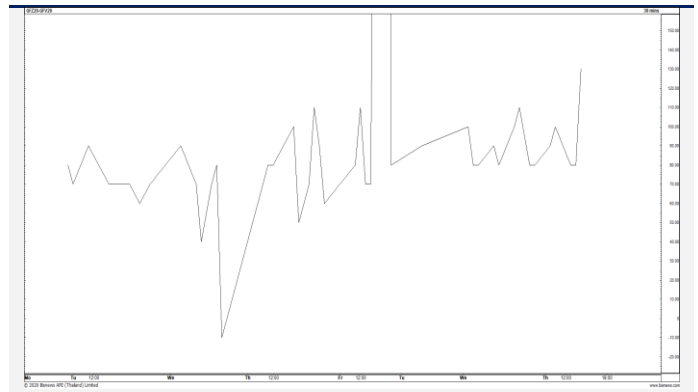
	← Dollar Index →										
	93	94	95	96	97	98	99	100	101	102	103
40	1,617.66	1,589.21	1,560.76	1,532.31	1,503.86	1,475.41	1,446.96	1,418.52	1,390.07	1,361.62	1,333.17
43	1,616.71	1,588.26	1,559.81	1,531.36	1,502.91	1,474.47	1,446.02	1,417.57	1,389.12	1,360.67	1,332.22
46	1,615.76	1,587.31	1,558.86	1,530.42	1,501.97	1,473.52	1,445.07	1,416.62	1,388.17	1,359.72	1,331.28
49	1,614.82	1,586.37	1,557.92	1,529.47	1,501.02	1,472.57	1,444.12	1,415.67	1,387.23	1,358.78	1,330.33
52	1,613.87	1,585.42	1,556.97	1,528.52	1,500.07	1,471.62	1,443.18	1,414.73	1,386.28	1,357.83	1,329.38
55	1,612.92	1,584.47	1,556.02	1,527.57	1,499.13	1,470.68	1,442.23	1,413.78	1,385.33	1,356.88	1,328.43
58	1,611.97	1,583.53	1,555.08	1,526.63	1,498.18	1,469.73	1,441.28	1,412.83	1,384.38	1,355.94	1,327.49
61	1,611.03	1,582.58	1,554.13	1,525.68	1,497.23	1,468.78	1,440.33	1,411.89	1,383.44	1,354.99	1,326.54
64	1,610.08	1,581.63	1,553.18	1,524.73	1,496.28	1,467.84	1,439.39	1,410.94	1,382.49	1,354.04	1,325.59
67	1,609.13	1,580.68	1,552.24	1,523.79	1,495.34	1,466.89	1,438.44	1,409.99	1,381.54	1,353.09	1,324.65
70	1,608.19	1,579.74	1,551.29	1,522.84	1,494.39	1,465.94	1,437.49	1,409.04	1,380.60	1,352.15	1,323.70
73	1,607.24	1,578.79	1,550.34	1,521.89	1,493.44	1,464.99	1,436.55	1,408.10	1,379.65	1,351.20	1,322.75

การแปลงราคาทองคำให้เป็นบาท

GOLD Londin AM (USD/Ounce)	FX (บาท/ USD)					
	31.00	31.25	31.50	31.75	32.00	
1,780	26,229	26,440	26,652	26,863	27,075	
1,810	26,671	26,886	27,101	27,316	27,531	
1,840	27,113	27,331	27,550	27,769	27,987	
1,870	27,555	27,777	27,999	28,221	28,444	
1,900	27,997	28,223	28,448	28,674	28,900	
1,930	28,439	28,668	28,898	29,127	29,356	
1,960	28,881	29,114	29,347	29,580	29,813	
1,990	29,323	29,559	29,796	30,032	30,269	
2,020	29,765	30,005	30,245	30,485	30,725	

ที่มา: สายงานวิจัย บล. เอเชีย พลัส

Spread ระหว่าง GFV20 – GFQ20



ที่มา: สายงานวิจัย บล. เอเชีย พลัส

คำนวณกำไรขาดทุนของ Gold Futures

บัลลงทอนรายย่อย (ค่าธรรมเนียม 490.10 บาท/สัญญา/ข้าง)				
ราคาปิด future	เปลี่ยนแปลง	กำไร (ขาดทุน)	ค่าธรรมเนียม+ VAT (บาท)	กำไร (ขาดทุน)สุทธิ
27,390.00	250.0	12,500	(1,049)	11,451
27,340.00	200.0	10,000	(1,049)	8,951
27,290.00	150.0	7,500	(1,049)	6,451
27,240.00	100.0	5,000	(1,049)	3,951
27,190.00	50.0	2,500	(1,049)	1,451
27,140.00	0.0	-	(1,049)	(1,049)
27,090.00	-50.0	(2,500)	(1,049)	(3,549)
27,040.00	-100.0	(5,000)	(1,049)	(6,049)
26,990.00	-150.0	(7,500)	(1,049)	(8,549)
26,940.00	-200.0	(10,000)	(1,049)	(11,049)
26,890.00	-250.0	(12,500)	(1,049)	(13,549)

ที่มา: สายงานวิจัย บล. เอเชีย พลัส

คำนวณกำไรขาดทุนของ Mini Gold Futures

บัลลงทอนรายย่อย (ค่าธรรมเนียม 98.10 บาท/สัญญา/ข้าง)				
ราคาปิด future	เปลี่ยนแปลง	กำไร (ขาดทุน)	ค่าธรรมเนียม+ VAT (บาท)	กำไร (ขาดทุน)สุทธิ
27,280.00	250.0	2,500	(210)	2,290
27,230.00	200.0	2,000	(210)	1,790
27,180.00	150.0	1,500	(210)	1,290
27,130.00	100.0	1,000	(210)	790
27,080.00	50.0	500	(210)	290
27,030.00	0.0	-	(210)	(210)
26,980.00	-50.0	(500)	(210)	(710)
26,930.00	-100.0	(1,000)	(210)	(1,210)
26,880.00	-150.0	(1,500)	(210)	(1,710)
26,830.00	-200.0	(2,000)	(210)	(2,210)
26,780.00	-250.0	(2,500)	(210)	(2,710)

ที่มา: สายงานวิจัย บล. เอเชีย พลัส