

# DERIVATIVES TALK

## กลยุทธ์การลงทุนอนุพันธ์

4 ธันวาคม 2563



### SET50 Futures:

SET50 ยังถูกจับเคลื่อนด้วย Fund Flow ต่อเนื่อง ทำให้ยังอยู่ในแนวโน้มขึ้น การปรับฐานที่อาจเกิดขึ้นเป็นเพียงระยะสั้น Trading S50Z20 กรอบ 923-938 จุด

### SET50 Option:

แนะนำให้ปรับมารอ Long S50Z2C925 ที่ 15 จุด (SET50=923) เป้าทำกำไร 30 จุด (SET50=925) Cut Loss 3 จุดจากทุน เชื่อว่า SET50 ยังอยู่ในแนวโน้มขึ้น

### Single Stock Futures:

สถานะ Long SCCZ20 ทุน 375 บาท ปัจจุบันมีกำไร 20.75 % แนะนำถือต่อ เป้าทำกำไร 387 บาท Stop Profit ที่ 379 บาท Lock กำไรขั้นต่ำ 15%

สถานะ Long BGRIMZ20 ทุน 49.50 บาท ปัจจุบันมีกำไร 10% แนะนำถือต่อ เป้าทำกำไรที่ 51.25 บาท แต่ให้ Stop profit ที่ทุน โดยเห็นว่าราคาหุ้น BGRIM ยัง Laggard กลุ่ม

### Gold Futures:

ราคาทองคำติดตัวขึ้น จากแรงผลักดันของเงิน USD ที่อ่อนค่า แต่ไม่ควรถือสถานะใดข้ามวันหยุดยาว Trading GFZ20 กรอบ 26250 – 26550 บาท (1830 – 1850\$)

SET50 Index Futures / Option **P. 2**

Single Stock Futures **P. 4**

Gold Futures **P. 7**

\*ภายใต้สภาวะที่ตลาดเผชิญกับความผันผวนสูง ทำให้การปรับกลยุทธ์ใน Derivative Talk ต้องสามารถดำเนินการได้อย่างรวดเร็วขึ้น ฝ่ายวิจัยฯจึงได้มีการเพิ่มช่องทางติดตามคำแนะนำกลยุทธ์การซื้อขายระหว่างวันทำการผ่าน 2 ช่องทาง เพื่อให้นักลงทุนสามารถปรับเปลี่ยนกลยุทธ์ได้มีประสิทธิภาพมากยิ่งขึ้น คือ

- แอปพลิเคชัน: **ASP Smart**
- Telegram: **ASIA PLUS GROUP**  
(<http://bit.ly/TeleAsiaplusgroup>)

### สถานะของนักลงทุน

	All Futures Long(Short) Position : Contract			Accumulated Long(Short)		
	Long	Short	Net	2 Days	1 Weeks	1 Months
Institution	133,831	164,789	-30,958	-55,516	111,042	-158,410
Foreign	113,306	122,818	-9,512	6,841	-27,129	-96,819
Retail	258,525	218,055	40,470	48,675	-83,913	255,229

	SET50 Futures Long(Short) Position : Contract			Accumulated Long(Short)		
	Long	Short	Net	2 Days	1 Weeks	1 Months
Institution	43,492	51,882	-8,390	-4,894	-9,221	-14,891
Foreign	78,745	91,933	-13,188	-3,082	4,304	-68,254
Retail	115,286	93,708	21,578	7,976	4,917	83,145

	Single Stock Futures Long(Short) Position : Contract			Accumulated Long(Short)		
	Long	Short	Net	2 Days	1 Weeks	1 Months
Institution	79,134	102,705	-23,571	-52,817	115,411	-144,204
Foreign	16,215	14,747	1,468	7,231	-36,875	-37,317
Retail	113,062	90,959	22,103	45,586	-78,536	181,521

	Metal Futures Long(Short) Position : Contract			Accumulated Long(Short)		
	Long	Short	Net	2 Days	1 Weeks	1 Months
Institution	4,615	3,994	621	917	3,274	2,255
Foreign	18,337	16,068	2,269	2,556	4,888	14,266
Retail	17,044	19,934	-2,890	-3,473	-8,162	-16,521

	Call Option Long(Short) Position : Contract			Accumulated Long(Short)		
	Long	Short	Net	2 Days	1 Weeks	1 Months
Institution	280	570	-290	-527	-746	-2,525
Foreign	2	2	0	147	136	1,383
Retail	3,794	3,504	290	380	602	673

	Put Option Long(Short) Position : Contract			Accumulated Long(Short)		
	Long	Short	Net	2 Days	1 Weeks	1 Months
Institution	203	613	-410	-383	-2,176	-7,389
Foreign	5	66	-61	-11	410	-1,502
Retail	3,746	3,275	471	394	1,766	9,025

ที่มา: สายงานวิจัย บล. เอเชีย พลัส

### RESEARCH DIVISION

บริษัทหลักทรัพย์ เอเชีย พลัส

#### เกิดศักดิ์ ทวีระธรรม

นักวิเคราะห์ปัจจัยพื้นฐานด้านตลาดทุน และทางเทคนิค  
เลขทะเบียนนักวิเคราะห์: 004132

#### ประสิทธิ์ รัตนกิจมณ, CISA, CFA

นักวิเคราะห์ปัจจัยพื้นฐานด้านตลาดทุน และด้านเทคนิค  
เลขทะเบียนนักวิเคราะห์: 025917

#### นวลพรรณ น้อยรัชชกุล

นักวิเคราะห์ปัจจัยพื้นฐานด้านตลาดทุน และด้านเทคนิค  
เลขทะเบียนนักวิเคราะห์: 019994

#### ชาญชัย พันทนาการกิจ

นักวิเคราะห์ปัจจัยพื้นฐานด้านตลาดทุน และทางเทคนิค  
เลขทะเบียนนักวิเคราะห์: 064045

#### ธนัฐธร เกิดเนตร

ผู้ช่วยนักวิเคราะห์

## SET50 Overview

จำนวนผู้ติดเชื้อ COVID-19 ยังคงเร่งตัวโดยล่าสุดพบจำนวนผู้ติดเชื้อรายวันเพิ่มขึ้นมากที่สุดเป็นประวัติการณ์ 7.16 แสนราย โดยส่วนใหญ่กระจุกตัวในสหรัฐอเมริกาและยุโรป ขณะที่บ้านเราพบการติดเชื้อในประเทศซึ่งรายหนึ่งมาจากการติดเชื้อจากการสัมผัสกับผู้ลักลอกเข้าเมืองจากเมียนมา ส่วนทางความคืบหน้าของวัคซีนเริ่มจะดูเล็กน้อยจากล่าสุดมีรายงานว่า Pfizer มีปัญหาด้านซัพพลายเชนทำให้การส่งมอบวัคซีนจะทำได้ในปริมาณลดลงครั้งหนึ่งในปีนี้ ส่วนอีกประเด็นที่ความสนใจที่ผลการประชุมกลุ่ม OPEC+ วานนี้มีมติเพิ่มกำลังการผลิต 5 แสนบาร์เรลต่อวันมีผลตั้งแต่ ม.ค. 2564 ทำให้กำลังการผลิตจะอยู่ที่ 7.2 ล้านบาร์เรลต่อวัน ซึ่งถือว่าผิดจากที่ตลาดคาดว่ากลุ่ม OPEC+ จะยังคงการตัดลดกำลังการผลิตตามเดิม แต่อย่างไรก็ตามราคาน้ำมันดิบยังคงปรับเพิ่มขึ้น 0.6% โดยแรงหนุนหนึ่งน่าจะมาจาก Dollar Index ที่อ่อนค่าแรง 1.26%MTD โดยล่าสุดลงมาที่ 90.7 ทำจุดต่ำสุดในรอบ 2.5 ปีมองเป็นบวกต่อทิศทาง Fund Flow ที่ยังมีโอกาสไหลเข้าในตลาดหุ้นเอเชียรวมถึงบ้านเรา ปัจจัยแวดล้อมที่มีทั้งบวกและลบข้างต้นจึงคาด SET50 Index แกว่งผันผวนในกรอบ 923 - 938 จุด

## SET50 Index Futures

**Direction Trading:** SET50 ยังถูกขับเคลื่อนด้วย Fund Flow ต่อเนื่อง ทำให้อยู่ในแนวโน้มขึ้น การปรับฐานที่อาจเกิดขึ้นเป็นเพียงระยะสั้น Trading S50Z20 กรอบ 923-938 จุด

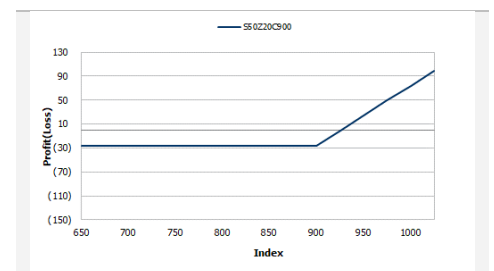
**Spread Trading:** นักลงทุนน่าจะเปิดสถานะ Short Spread ระหว่าง S50H21-S50Z20 ได้ที่บริเวณ -3.50 จุด ปัจจุบันที่ -2.70 จุด แนะนำถือต่อโดยคาดหวังทำกำไรเมื่อ Spread ลู่เข้าสู่ค่าทางทฤษฎีที่ -7.93 จุด

**SET50 Option:** แนะนำให้ปรับมารอ Long S50Z2C925 ที่ 15 จุด (SET50=923) เป้าทำกำไร 30 จุด (SET50=925) Cut Loss 3 จุดจากทุน เชื่อว่า SET50 ยังอยู่ในแนวโน้มขึ้น

	SET50	S50Z20	S50H21
แนวรับ	923	923	920
แนวต้าน	938	938	936

\*ภายใต้สภาวะที่ตลาดเผชิญกับความผันผวนสูง ฝ่ายวิจัยจึงได้มีการเพิ่มช่องทางติดตามคำแนะนำกลยุทธ์การซื้อขายระหว่างวันผ่าน 2 ช่องทาง คือ

- แอปพลิเคชัน: [ASP Smart](#)
- Telegram: [ASIA PLUS GROUP](#)  
(<http://bit.ly/TeleAsiaplusgroup>)



หมายเหตุ : ตัวคูณดัชนีเท่ากับ 200 บาท ต่อ 1 จุดของดัชนี

	Last	1Yr Hist. Volatility	2Week Hist. Volatility
SET50 Index	931.10	33.41072	26.34698

### Call Option

	Premium	Chg	Break Even	Intrinsic Value	Time Value	All-in-Premium	Theory Price	Volume	Open Interest	Implied Volatility	Delta	Effective Gearing	Time Decay
S50Z20C950	12.40	3.60	> 962.4	0.00	12.40	3.36%	19.28	1008	4311	20.56	0.37	27.72	0.0
S50Z20C925	21.60	4.90	> 946.6	6.10	15.50	1.66%	30.14	646	2718	18.88	0.56	24.30	0.0
S50Z20C900	36.20	5.70	> 936.2	31.10	5.10	0.55%	44.46	81	2321	20.04	0.75	19.31	0.0
S50Z20C875	58.80	9.10	> 933.8	56.10	2.70	0.29%	62.12	123	3166	21.56	0.87	13.76	0.0
S50Z20C850	80.30	8.20	> 930.3	81.10	n.a.	-0.09%	82.59	87	2527	26.27	0.91	10.54	0.0

### Put Option

	Premium	Chg	Break Even	Intrinsic Value	Time Value	All-in-Premium	Theory Price	Volume	Open Interest	Implied Volatility	Delta	Effective Gearing	Time Decay
S50Z20P950	34.60	-6.40	< 915.4	18.90	15.70	-1.69%	40.96	83	339	22.40	-0.62	-16.98	0.0
S50Z20P925	19.00	-3.70	< 906	0.00	19.00	-2.70%	26.82	297	1737	20.95	-0.44	-21.44	0.0
S50Z20P900	9.50	-3.20	< 890.5	0.00	9.50	-4.36%	16.15	800	4348	21.84	-0.27	-25.48	0.0
S50Z20P875	5.20	-1.70	< 869.8	0.00	5.20	-6.58%	8.81	571	3269	23.69	-0.15	-25.61	-0.1
S50Z20P850	3.00	-1.00	< 847	0.00	3.00	-9.03%	4.29	534	3470	25.82	-0.09	-24.26	-0.1

ที่มา: สายงานวิจัย บล. เอเชีย พลัส

ภาพรวมการซื้อขาย SET50 Index

UNDERLYING	Close	Chg	%Chg	สรุปการซื้อขาย
SET50	931.10	13.61	1.46%	3/12/20

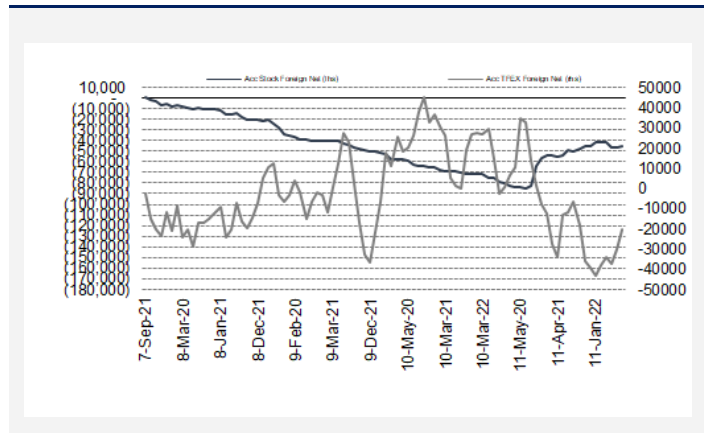
Symbol	Settle	Chg	%Chg	Vol.	OI	OI Chg
S50F21	928.00	10.2	1.1%	41	158	23
S50G21	927.70	10.7	1.2%	33	49	0
S50Z20	927.90	9.7	1.0%	202,601	292,716	-15,919
S50H21	925.00	10.4	1.1%	26,756	43,239	-115
S50M21	920.50	10.0	1.1%	6,337	7,971	489
S50U21	916.20	10.0	1.1%	1,755	4,205	-43

SET50 Futures Long(Short) : สัญญา	สัญญา			สะสม Long(Short)		
	Long	Short	Net	2 วัน	2 สัปดาห์	QTD
สถาบัน	133,348	163,606	-30,258	-4,894	-7,680	-3,276
ต่างชาติ	113,299	122,750	-9,451	-3,082	-26,593	-8,461
รวมย่อย	250,985	211,276	39,709	7,976	34,273	11,737

ที่มา: สายงานวิจัย บล. เอเชีย พลัส

ความสัมพันธ์สถานะของนักลงทุนต่างประเทศในตราสารทุน  
II: SET50 Futures



ที่มา: สายงานวิจัย บล. เอเชีย พลัส

คาดการณ์ Spread ณ สิ้นเดือนจาก ASPS Model

	เป้าหมาย Spread ชริย์ไกล - ชริย์ใกล้					
	S50J20	S50K20	S50M20	S50N20	S50Q20	S50U20
	ณ 29 เม.ย.63	ณ 28 พ.ค.63	ณ 29 มิ.ย.63	ณ 30 ก.ค.63	ณ 28 ส.ค.63	ณ 29 ก.ย.63
S50J20						
S50K20	-1.60					
S50M20	-1.32	0.28				
S50N20	-1.47	0.13	-0.15			
S50Q20	-5.84	-4.23	-4.52	-4.37		
S50U20	-6.88	-5.28	-5.56	-5.41	-1.04	

\*สมมติฐานอัตราดอกเบี้ยนโยบายระหว่าง มิ.ย. - ก.ย. 63 เท่ากับ 0.5%

ที่มา: สายงานวิจัย บล. เอเชีย พลัส

SET50 ที่ระดับค่า PER ต่างๆ

SET 50 Sensitivity								
(ค่า)	ม.ค. 62E	มี.ค. 62E	เม.ย. 62E	พ.ค. 62E	มิ.ย. 62E	ก.ย. 62E	ธ.ค. 62E	
PER 15.5	898	870	857	843	830	789	748	
PER 16	926	899	885	871	857	815	773	
PER 16.5	955	927	912	898	883	840	797	
PER 17	984	955	940	925	910	866	821	
PER 17.5	1,013	983	967	952	937	891	845	
PER 18	1,042	1,011	995	979	964	916	869	
PER 18.5	1,071	1,039	1,023	1,007	990	942	893	
PER 19	1,100	1,067	1,050	1,034	1,017	967	918	

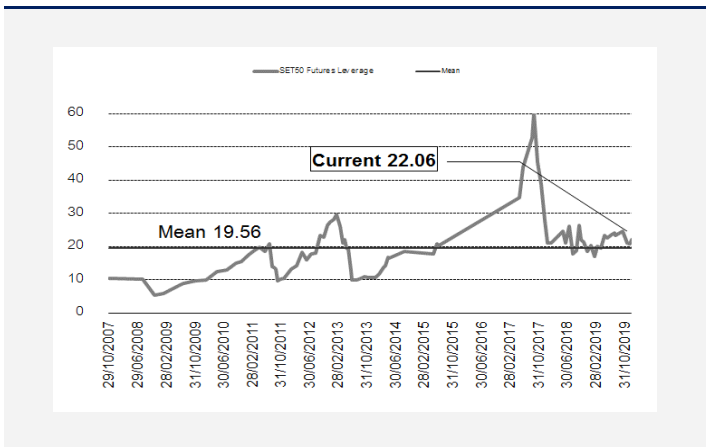
ที่มา: สายงานวิจัย บล. เอเชีย พลัส

คำนวณกำไรขาดทุนของ SET50 Futures

นักลงทุนรายย่อย					
(ค่าธรรมเนียม 87.10 บาท/สัญญา/ข้าง)					
ราคาปิด	chg (จุด)	กำไร	ค่าธรรมเนียม+ VAT (บาท)	กำไร	
Futures	เทียบกับ	(ขาดทุน)		(ขาดทุน)สุทธิ	
932.90	5.0	1,000	(186)	814	
931.90	4.0	800	(186)	614	
930.90	3.0	600	(186)	414	
929.90	2.0	400	(186)	214	
928.90	1.0	200	(186)	14	
<b>927.90</b>	<b>0.0</b>	<b>0.0</b>	<b>(186)</b>	<b>(186)</b>	
926.90	-1.0	(200)	(186)	(386)	
925.90	-2.0	(400)	(186)	(586)	
924.90	-3.0	(600)	(186)	(786)	
923.90	-4.0	(800)	(186)	(986)	
922.90	-5.0	(1,000)	(186)	(1,186)	

ที่มา: สายงานวิจัย บล. เอเชีย พลัส

ระดับ Leverage ของ SET50 Futures



ที่มา: Thailand Clearing House, ฝ่ายวิจัย ASPS

### Single Stock Futures

#### Long SCCZ20

การปรับขึ้นของราคาหุ้น SCC ตั้งแต่เดือน พ.ย.63 ปรับขึ้นได้ช้ากว่าหุ้นในกลุ่มอุตสาหกรรมที่เกี่ยวข้องสะท้อนจากหุ้นในกลุ่มปิโตรฯปรับขึ้น 38% หุ้น SCGP ที่ปรับขึ้น 23% และหุ้น SCCC ที่ปรับขึ้น 14% ส่วน SCC ปรับขึ้น 11% เท่านั้น ขณะที่หากประเมินจากทิศทางผลประกอบการเชื่อว่าในระยะ 3-5 ปีข้างหน้า จะสามารถเติบโตได้จากแผนขยายทุกธุรกิจหลัก โดยเฉพาะกำลังการผลิตของธุรกิจปิโตรเคมี หลังจากโครงการ LSP ในเวียดนามเสร็จสิ้น รวมถึงการเติบโตของแบบก้าวกระโดดของธุรกิจ Packaging ปัจจุบัน PER 14 เท่าและ Yield 4% ส่วน FV64 อยู่ที่ 430 บาท

ภาพทางเทคนิค ราคาปีกรอบ Symmetrical Triangle เลื่อนทางขึ้น โดยมีเส้น EMA 10 วันเป็นแนวรับสนับสนุน นอกจากนี้การเคลื่อนไหวของราคาทำจังหวะ Higher Low บ่งชี้สัญญาณบวกทางเทคนิค เช่นเดียวกับ MACD ที่เคลื่อนที่เหนือแกนศูนย์

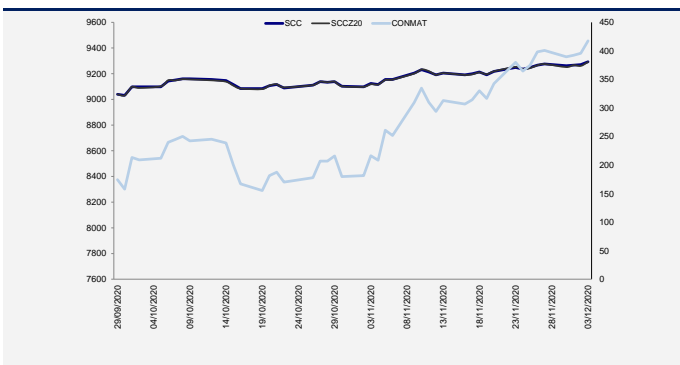
#### กลยุทธ์การลงทุน

สถานะ Long SCCZ20 ทุน 375 บาท ปัจจุบันมีกำไร 20.75 % แนะนำถือต่อ เป้าทำกำไร 387 บาท Stop Profit ที่ 379 บาท Lock กำไรขั้นต่ำ 15%

Future								Underlying			
Future	Settle Price	Basis	ASP Theory Price	Vol	OI	OI Change	Leverage	Upside	PER 63F	PBV 63F	EPS GROWTH 63F
SCCZ20	373.60	-2.40	375.67	86	768	39	13.55	14.36%	14.25	1.52	-1.10%

ที่มา: สายงานวิจัย บล. เอเชีย พลัส

#### Historical Price



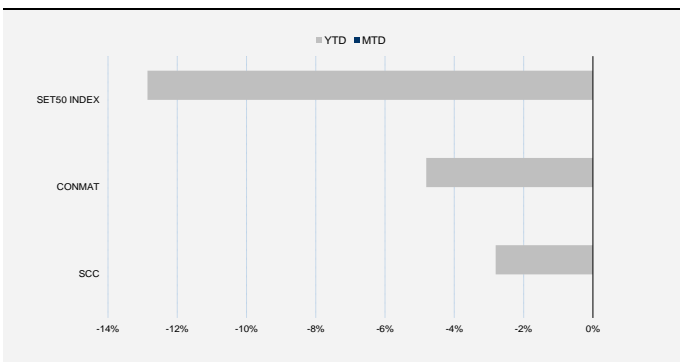
ที่มา: สายงานวิจัย บล. เอเชีย พลัส

#### คำนวณกำไรขาดทุนของ Stock Futures

ราคาปิด future	chg (จุด) เทียบกับราคา	บิลลงทุนรายย่อย		
		กำไร (บาท)	ค่าธรรมเนียม +VAT (บาท)	กำไรสุทธิ (บาท)
374.10	0.5	500	33.81	466
374.00	0.4	400	33.81	366
373.90	0.3	300	33.81	266
373.80	0.2	200	33.81	166
373.70	0.1	100	33.81	66
<b>373.60</b>	0.0	-	33.81	(34)
373.50	-0.1	(100)	33.81	(134)
373.40	-0.2	(200)	33.81	(234)
373.30	-0.3	(300)	33.81	(334)
373.20	-0.4	(400)	33.81	(434)
373.10	-0.5	(500)	33.81	(534)

ที่มา: สายงานวิจัย บล. เอเชีย พลัส

#### Historical Return



ที่มา: สายงานวิจัย บล. เอเชีย พลัส

#### Technical Chart



ที่มา: สายงานวิจัย บล. เอเชีย พลัส

Single Stock Futures

Long BGRIMZ20

โดดเด่นในหุ้นกลุ่มโรงไฟฟ้า อนาคตเติบโตทำ New High ต่อเนื่อง โดยคาดการณ์กำไรปี 2564 เติบโตก้าวกระโดด 82.0%yoy จากต้นทุนก๊าซลดลงและโครงการใหม่ที่ย่อย COD ตามแผนรวม 29.8 MW ขณะที่ยังเป็นหนึ่งในหุ้นที่ได้ประโยชน์หากคุณใจ ไบเดน ได้เป็นผู้ชนะการเลือกตั้งประธานาธิบดีสหรัฐฯ จากนโยบายส่งเสริม Clean Energy ราคา Upside เมื่อเทียบกับ FV ที่ 58.00บาท เปิดกว้างที่ 13.79%

ภาพทางเทคนิครายวัน ทำจังหวะ Higher Low และ Higher High เหนือเส้น EMA 10 วัน โดยล่าสุดปิดเป็นแท่งเทียนเขียวยาว บ่งชี้แรงซื้อเข้าสนับสนุน ระยะสั้น หากผ่าน 50.00 บาท จะเป็นการเปิด Upside

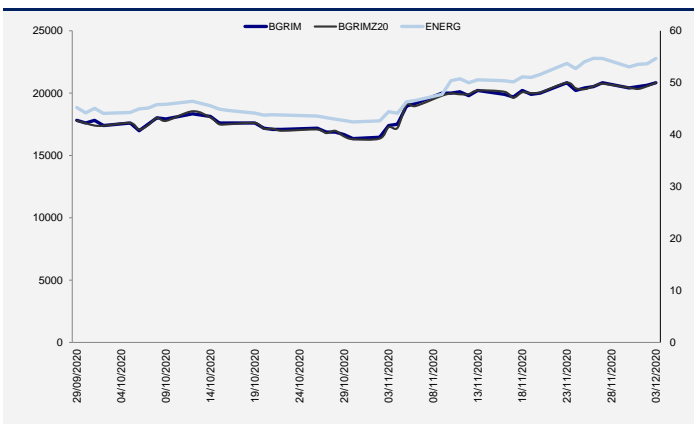
กลยุทธ์การลงทุน

สถานะ Long BGRIMZ20 ทุน 49.50 บาท ปัจจุบันมีกำไร 10% แนะนำถือต่อ เป้าทำกำไรที่ 51.25 บาท แต่ให้ Stop profit ที่ทุน โดยเห็นว่าราคาหุ้น BGRIM ยัง Laggard

Future								Underlying			
Future	Settle Price	Basis	ASP Theory Price	Vol	OI	OI Change	Leverage	Upside	PER 63F	PBV 63F	EPS GROWTH 63F
BGRIMZ20	49.30	-0.20	49.46	114	673	-106	7.99	17.17%	49.46	3.04	11.92%

ที่มา: สายงานวิจัย บล. เอเชีย พลัส

Historical Price



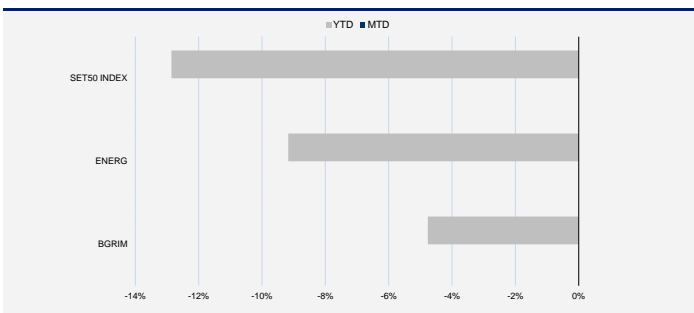
ที่มา: สายงานวิจัย บล. เอเชีย พลัส

คำนวณกำไรขาดทุนของ Stock Futures

ราคาปิด future	chg (จุด) เทียบกับราคา	นิตถุนรายย่อย			
		กำไร (บาท)	ค่าธรรมเนียม +VAT (บาท)	กำไรสุทธิ (บาท)	
49.80	0.5	500	5.89	494	
49.70	0.4	400	5.89	394	
49.60	0.3	300	5.89	294	
49.50	0.2	200	5.89	194	
49.40	0.1	100	5.89	94	
<b>49.30</b>	0.0	-	5.89	(6)	
49.20	-0.1	(100)	5.89	(106)	
49.10	-0.2	(200)	5.89	(206)	
49.00	-0.3	(300)	5.89	(306)	
48.90	-0.4	(400)	5.89	(406)	
48.80	-0.5	(500)	5.89	(506)	

ที่มา: สายงานวิจัย บล. เอเชีย พลัส

Historical Return



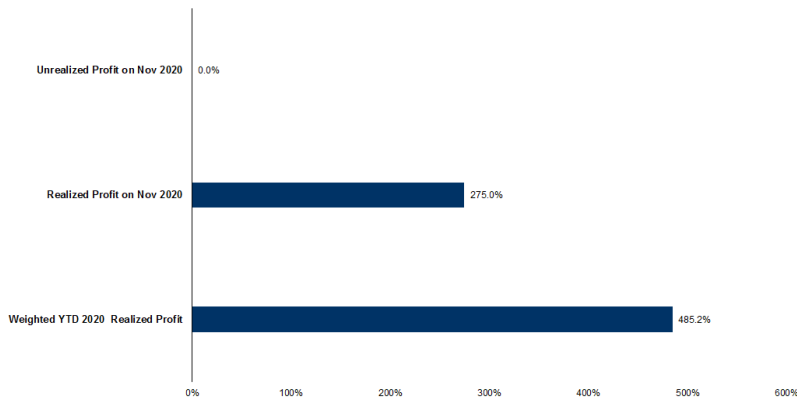
ที่มา: สายงานวิจัย บล. เอเชีย พลัส

Technical Chart



ที่มา: สายงานวิจัย บล. เอเชีย พลัส

## Tracking Performance



หมายเหตุ: การคำนวณผลตอบแทนจะพิจารณาถึงกำไรและขาดทุนเป็นอันดับแรก และจะพิจารณาถึงกำไรและขาดทุนที่ถ่วงน้ำหนักตามมูลค่าตลาด

ที่มา: สายงานวิจัย บล. เอเชีย พลัส

## Top 20 Most Active Volume

Top 20 Most Active Volume

	Future	Settle Price	Basis	ASP Theory Price	Vol	OI	OI Change	Leverage	Resistance	Support
1	PSLZ20	6.12	0.12	5.99	2721	1687	492	5.64	6.56	5.53
2	VLZ20	32.29	0.29	31.97	2035	4712	26	7.80	30.25	27.74
3	BEMZ20	9.05	0.05	8.99	2011	16545	-5	12.47	9.21	8.99
4	PTTZ20	41.00	0.00	40.96	1921	9656	-1402	11.99	41.20	37.80
5	IRPCZ20	2.85	0.01	2.84	1615	35276	-21	8.30	2.88	2.54
6	CHGZ20	2.53	0.01	2.52	1541	3047	-471	9.47	2.68	2.56
7	TRUEZ20	3.38	0.00	3.38	1445	35391	1218	8.89	3.47	3.08
8	CPALLZ20	60.23	-0.02	60.20	1350	6633	-739	13.67	64.50	61.81
9	MINTZ20X	25.52	-0.48	25.98	960	9069	-400	7.46	25.46	22.63
10	BANPUZ20	8.69	-0.06	8.74	923	9895	-502	10.47	8.99	7.58
11	BTSZ20X	10.20	0.10	10.09	912	38303	-599	9.71	10.52	10.02
12	TUZ20	15.15	0.15	14.99	855	2515	-382	8.22	15.38	14.79
13	HMPROZ20	14.64	-0.06	14.69	816	1786	3	9.21	15.20	14.81
14	CKZ20	18.33	-0.07	18.38	728	2572	325	8.35	19.53	17.30
15	CKPZ20	5.00	0.02	4.98	634	5616	-509	5.24	5.22	4.96
16	STAZ20	26.02	0.02	25.98	630	6327	406	5.43	27.97	25.00
17	KCEZ20	39.82	-0.18	39.96	555	1549	151	7.52	40.91	37.83
18	WHAZ20	3.18	0.02	3.16	541	17166	515	7.56	3.28	2.81
19	WHAZ20	3.18	0.02	3.16	541	17166	515	7.56	3.28	2.81
20	GUNKULZ20	2.52	0.02	2.50	518	11075	-499	9.40	2.56	2.32

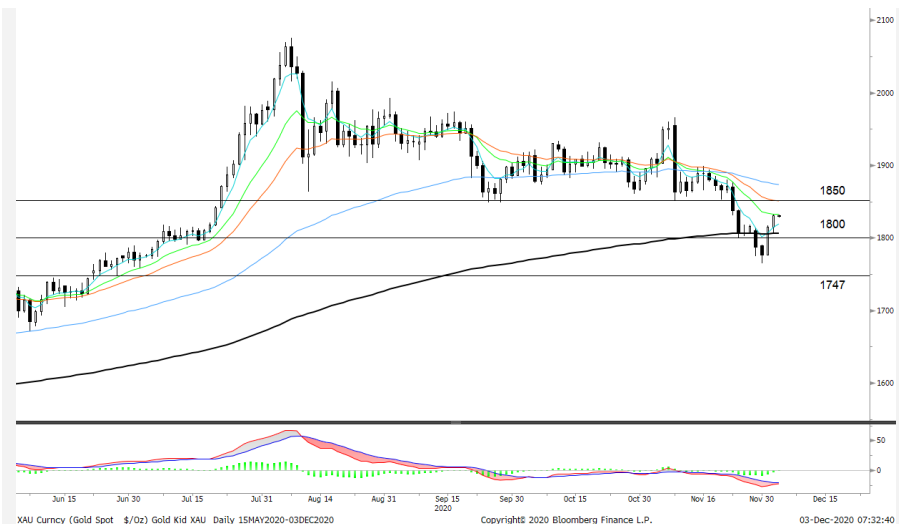
### Gold Futures

ราคาทองคำตลาดสหรัฐเมื่อคืน ปรับขึ้นติดต่อกันเป็นวันที่ 3 ทำการอีก 10.2 เหรียญฯ หรือ 0.6% ปิดอยู่ที่ 1,840.7 เหรียญฯ จากกระแสข่าวเชิงลบเกี่ยวกับพัฒนาการของวัคซีนต้านโควิด-19 หลังบริษัทไฟเซอร์ปรับลดเป้าหมายคาดการณ์การฉีดวัคซีนจากเดิม 100 ล้านโดส เหลือ 50 ล้านโดสในปี นี้ จากปัญหาเกี่ยวกับระบบขนส่งวัคซีนที่ใช้ในการผลิตวัคซีน ยังไม่เป็นไปตามมาตรฐาน นอกจากนี้การอ่อนค่าของค่าเงินดอลลาร์สหรัฐ ภายหลังสหรัฐเปิดเผยข้อมูลเศรษฐกิจไร้ทิศทาง มีทั้งบวกและลบสลับกันไป ส่งผลให้ Dollar Index ปรับลดลง 0.32% หลุดระดับ 91 จุด ปิดบริเวณ 90.72 จุด ถือเป็นปัจจัยหนุนต่อราคาทองคำ สำหรับวันนี้ ต้องติดตามข้อมูลเศรษฐกิจสำคัญของสหรัฐ เช่น ดุลการค้า, การจ้างงานนอกภาคเกษตร และอัตราว่างงานเป็นต้น

### กลยุทธ์การลงทุน

ราคาทองคำ GFZ20 เมื่อคืน ปรับลดลง 10 บาท ปิดอยู่ที่ 26,270 บาท เทียบเท่า 1,830.98 เหรียญฯ ต่ำกว่าราคาทองคำ spot ล่าสุดที่เคลื่อนไหวบริเวณ 1,840 เหรียญฯ คาดราคา GFZ20 วันนี้จะอยู่ในกรอบ 26,250-26,550 บาท แม้ค่าเงินดอลลาร์อ่อนค่าหนุนต่อราคาทองคำ แต่ทิศทางที่ยังผันผวน บวกกับตลาดทองคำไทยปิดทำการในวันหยุดยาว ทำให้ฝ่ายวิจัยคงแนะนำ Trading ในกรอบ 1,830-1,850 เหรียญฯ หรือ 26,250-26,550 บาท และกำหนดจุดตัดขาดทุน 100 บาทจากทุน เพื่อป้องกันความเสี่ยงหากราคาทองคำเคลื่อนไหวผิดจากคาด

### เทคนิควัด Gold Spot



ที่มา : สายงานวิจัย บล. เอเชีย พลัส

**GOLD Technical:** ราคาทองคำเกิด Technical Rebound แรง เกิดแท่งเทียนเขียวเต็มแท่ง กลับมายืนเหนือโซนแนวรับบริเวณเส้น EMA 200 วัน สะท้อนแรงซื้อกลับเข้ามา เน้นสำคัญ ประเมินกรอบการเคลื่อนไหวไว้ที่ \$1800-\$1850

### Gold Futures

FUTURES	Last	Chg	%Chg	Vol.	OI	OI Chg
GFZ20	26,270	-110	-0.42	88	435	14
GFG21	26,310	-90	-0.34	33	466	-17
GFJ21	26,300	-100	-0.38	62	268	0

### Mini Gold Futures

FUTURES	Last	Chg	%Chg	Vol.	OI	OI Chg
GF10Z20	26,370	0	0.00	3,301	7,795	-22
GF10G21	26,410	0	0.00	1,778	5,997	-55
GF10J21	26,460	0	0.00	519	5,361	-15

หมายเหตุ : ราคาปิดของ Gold Futures (Night Session) Settle ณ เวลา 22.00 น. และปริมาณการซื้อขายเกิดขึ้นในช่วงเวลา 19.30-22.30 น.  
ที่มา : สายงานวิจัย บล.เอเชีย พลัส



ASPS Gold Valuation Matrix (เหรียญฯ/ทรอยออนซ์)

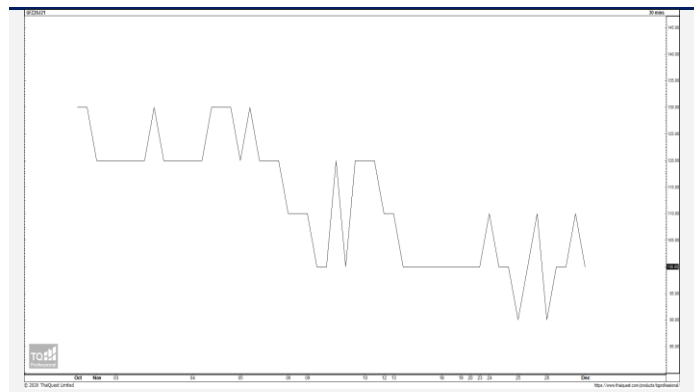
	←----->											
	93	94	95	Dollar Index				แข็งค่า				103
				96	97	98	99	100	101	102		
Nymex (USD/Barrel)	40	1,617.66	1,589.21	1,560.76	1,532.31	1,503.86	1,475.41	1,446.96	1,418.52	1,390.07	1,361.62	1,333.17
	43	1,616.71	1,588.26	1,559.81	1,531.36	1,502.91	1,474.47	1,446.02	1,417.57	1,389.12	1,360.67	1,332.22
	46	1,615.76	1,587.31	1,558.86	1,530.42	1,501.97	1,473.52	1,445.07	1,416.62	1,388.17	1,359.72	1,331.28
	49	1,614.82	1,586.37	1,557.92	1,529.47	1,501.02	1,472.57	1,444.12	1,415.67	1,387.23	1,358.78	1,330.33
	52	1,613.87	1,585.42	1,556.97	1,528.52	1,500.07	1,471.62	1,443.18	1,414.73	1,386.28	1,357.83	1,329.38
	55	1,612.92	1,584.47	1,556.02	1,527.57	1,499.13	1,470.68	1,442.23	1,413.78	1,385.33	1,356.88	1,328.43
	58	1,611.97	1,583.53	1,555.08	1,526.63	1,498.18	1,469.73	1,441.28	1,412.83	1,384.38	1,355.94	1,327.49
	61	1,611.03	1,582.58	1,554.13	1,525.68	1,497.23	1,468.78	1,440.33	1,411.89	1,383.44	1,354.99	1,326.54
	64	1,610.08	1,581.63	1,553.18	1,524.73	1,496.28	1,467.84	1,439.39	1,410.94	1,382.49	1,354.04	1,325.59
	67	1,609.13	1,580.68	1,552.24	1,523.79	1,495.34	1,466.89	1,438.44	1,409.99	1,381.54	1,353.09	1,324.65
	70	1,608.19	1,579.74	1,551.29	1,522.84	1,494.39	1,465.94	1,437.49	1,409.04	1,380.60	1,352.15	1,323.70
73	1,607.24	1,578.79	1,550.34	1,521.89	1,493.44	1,464.99	1,436.55	1,408.10	1,379.65	1,351.20	1,322.75	

การแปลงราคาทองคำให้เป็นบาท

GOLD Londin AM ( USD/Ounce )	FX ( บาท/ USD )				
	30.00	30.25	30.50	30.75	31.00
1,700	24,242	24,444	24,646	24,848	25,050
1,730	24,670	24,875	25,081	25,286	25,492
1,760	25,097	25,306	25,516	25,725	25,934
1,790	25,525	25,738	25,951	26,163	26,376
1,820	25,953	26,169	26,385	26,602	26,818
1,850	26,381	26,601	26,820	27,040	27,260
1,880	26,809	27,032	27,255	27,479	27,702
1,910	27,236	27,463	27,690	27,917	28,144
1,940	27,664	27,895	28,125	28,356	28,586

ที่มา: สายงานวิจัย บล. เอเชีย พลัส

Spread ระหว่าง GFZ20 – GFJ21



ที่มา: สายงานวิจัย บล. เอเชีย พลัส

คำนวณกำไรขาดทุนของ Gold Futures

บัลลงทอนรายย่อย				
(ค่าธรรมเนียม 490.10 บาท/สัญญา/ข้าง)				
ราคาปิด future	เปลี่ยนแปลง	กำไร (ขาดทุน)	ค่าธรรมเนียม+ VAT (บาท)	กำไร (ขาดทุน)สุทธิ
26,520.00	250.0	12,500	(1,049)	11,451
26,470.00	200.0	10,000	(1,049)	8,951
26,420.00	150.0	7,500	(1,049)	6,451
26,370.00	100.0	5,000	(1,049)	3,951
26,320.00	50.0	2,500	(1,049)	1,451
<b>26,270.00</b>	<b>0.0</b>	<b>-</b>	<b>(1,049)</b>	<b>(1,049)</b>
26,220.00	-50.0	(2,500)	(1,049)	(3,549)
26,170.00	-100.0	(5,000)	(1,049)	(6,049)
26,120.00	-150.0	(7,500)	(1,049)	(8,549)
26,070.00	-200.0	(10,000)	(1,049)	(11,049)
26,020.00	-250.0	(12,500)	(1,049)	(13,549)

ที่มา: สายงานวิจัย บล. เอเชีย พลัส

คำนวณกำไรขาดทุนของ Mini Gold Futures

บัลลงทอนรายย่อย				
(ค่าธรรมเนียม 98.10 บาท/สัญญา/ข้าง)				
ราคาปิด future	เปลี่ยนแปลง	กำไร (ขาดทุน)	ค่าธรรมเนียม+ VAT (บาท)	กำไร (ขาดทุน)สุทธิ
26,620.00	250.0	2,500	(210)	2,290
26,570.00	200.0	2,000	(210)	1,790
26,520.00	150.0	1,500	(210)	1,290
26,470.00	100.0	1,000	(210)	790
26,420.00	50.0	500	(210)	290
<b>26,370.00</b>	<b>0.0</b>	<b>-</b>	<b>(210)</b>	<b>(210)</b>
26,320.00	-50.0	(500)	(210)	(710)
26,270.00	-100.0	(1,000)	(210)	(1,210)
26,220.00	-150.0	(1,500)	(210)	(1,710)
26,170.00	-200.0	(2,000)	(210)	(2,210)
26,120.00	-250.0	(2,500)	(210)	(2,710)

ที่มา: สายงานวิจัย บล. เอเชีย พลัส