

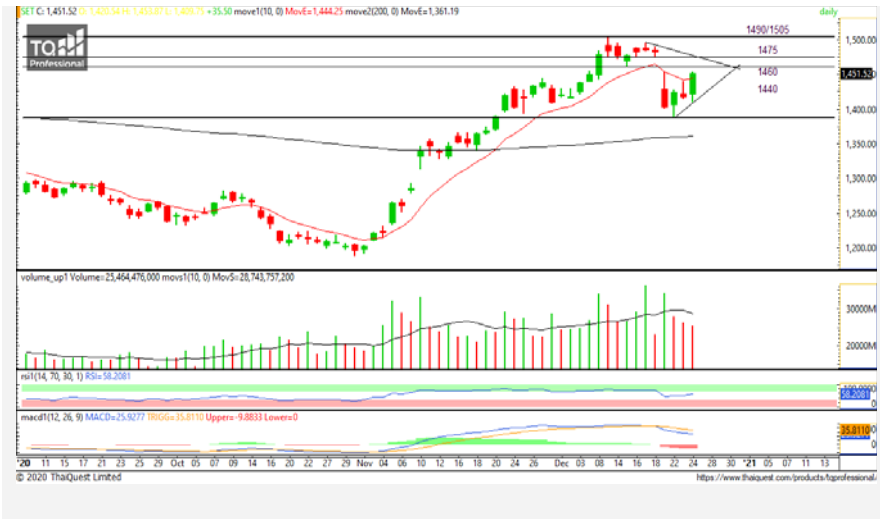
TECHNICAL VIEW

Ant Eye View

25 ธันวาคม 2563 |



SET Index Daily: ดูไปที่ละแนวต้าน



ที่มา: สายงานวิจัย บล. เอเชีย พลัส

ประเด็นวิเคราะห์

- SET Index วานนี้ปรับขึ้นได้อย่างแข็งแกร่ง โดยระหว่างวันทำจุดต่ำสุดที่ 1409 จุด ก่อนฟื้นกลับแรงจนล่าสุดขึ้นมาปิดที่ 1451.52 จุด เพิ่มขึ้น 35.50 จุด ด้วยมูลค่าการซื้อขาย 1.03 แสนล้านบาท
- การพลิกปิดบวกแรงเหนือแนวรับ 1400 จุดและกลับมาขึ้นเหนือ EMA 10 วันได้ ด้วยแท่งเทียนเขียว Body ยาวมองเป็นสัญญาณที่ดีสำหรับ Momentum การขยับกรอบขึ้นไปทดสอบแนวต้าน 1460 หากผ่านได้ล้นปิด Gap ที่ 1475 จุดตามลำดับ เช่นเดียวกับแนวรับที่ขยับมาที่ 1440 จุด
- ขณะที่ภาพการเคลื่อนไหวของ SET Index ในระยะนี้ไปจนถึงสิ้นปี ประเมินว่ายังมีแนวต้านโซนสำคัญที่ 1490-1505 จุด หากดัชนียังผ่านไปไม่ได้ยังมองว่ารอบการพักตัวยังไม่จบ โดยระหว่างทางอาจเห็นการอ่อนตัวลงได้บ้าง แต่ถ้าขึ้นเหนือ 1400/1388 จุด (ซึ่งยังอีกไกลจากนี้อยู่มาก) SET Index ยังมองเป็นภาพการพักตัวในแนวโน้มขาขึ้นที่ยังไม่น่ากังวล

แนวรับ 1400 จุด

แนวต้าน 1460/1470 จุด

สรุป

SET Index ฟื้นตัวแรงผ่านแนวต้าน 1440 จุด วันนี้มีโอกาสฟื้นต่อทดสอบแนวต้าน 1460 จุดผ่านได้ล้นปิด Gap 1475 จุดในระยะถัดไป ส่วนแนวรับของวันขยับขึ้นมาที่ 1440 จุด

RESEARCH DIVISION
บริษัทหลักทรัพย์ เอเชีย พลัส

เกิดศักดิ์ ทวีธีระธรรม
นักวิเคราะห์ปัจจัยพื้นฐานด้านตลาดทุน และ-ทางเทคนิค
เลขทะเบียนนักวิเคราะห์: 004132

ชาญชัย พันธการนาทิจ
นักวิเคราะห์ปัจจัยพื้นฐานด้านตลาดทุน และ-ทางเทคนิค
เลขทะเบียนนักวิเคราะห์: 064045

ธนัฐธ ฤทธิเมต
ผู้ช่วยนักวิเคราะห์