

# DERIVATIVES TALK

## กลยุทธ์การลงทุนอนุพันธ์

25 ธันวาคม 2563 |



### SET50 Futures:

ยังต้องติดตามสถานการณ์ Covid-19 ในประเทศต่อเนื่องว่าจะสามารถควบคุมสถานการณ์ได้ภายใน ม.ค.64 หรือไม่ Trading S50Z20 กรอบ 900-920 จุด

### SET50 Option:

แนะนำให้รอเปิด Long S50Z20P925 ที่ 10 จุด (SET50=925) เป้าทำกำไรที่ 30 จุด (SET50= 900) Cut Loss 3 จุด คาด SET50 เคลื่อนไหวในรอบที่แคบลง

### Single Stock Futures:

แนะนำให้ถือสถานะ Long ADVANGZ20 ทุน 177.37 บาท ปัจจุบันมีกำไร 14.65% เป้าทำกำไรที่ 184 บาท Stop Profit ที่ 178.50 บาท Lock กำไรขึ้นต่ำ 10%

สถานะ Short MINTZ20X ปิดรับกำไร 25% แนะนำให้รอเปิด Long PTTZ20 ที่ 41 บาท เป้าทำกำไรที่ 43 บาท Cut Loss 0.50 บาทจากทุน

### Gold Futures:

เข้าสู่ช่วงเทศกาลวันหยุดยาว ราคาทองคำน่าจะกลับมาเคลื่อนไหวในรอบแคบๆ แนะนำ Trading GFZ20 กรอบ 26550-26980 บาท(1860-1890\$)

SET50 Index Futures / Option **P. 2**

Single Stock Futures **P. 4**

Gold Futures **P. 7**

\*ภายใต้สภาวะที่ตลาดเผชิญกับความผันผวนสูง ทำให้การปรับกลยุทธ์ใน Derivative Talk ต้องสามารถดำเนินการได้อย่างรวดเร็วทัน ฝ่ายวิจัยจึงได้มีการเพิ่มช่องทางติดตามคำแนะนำกลยุทธ์การซื้อขายระหว่างวันทำการผ่าน 2 ช่องทาง เพื่อให้นักลงทุนสามารถปรับเปลี่ยนกลยุทธ์ได้มีประสิทธิภาพมากยิ่งขึ้น คือ

- แอปพลิเคชัน: **ASP Smart**
- Telegram: **ASIA PLUS GROUP**  
(<http://bit.ly/TeleAsiaplusgroup>)

### สถานะของนักลงทุน

All Futures Long(Short) Position : Contract			Accumulated Long(Short)			
Long	Short	Net	2 Days	1 Weeks	1 Months	
Institution	268,061	296,972	-28,911	-40,887	180,848	-26,176
Foreign	261,228	271,445	-10,217	-7,949	122,660	13,630
Retail	361,912	322,784	39,128	48,836	-303,508	12,546

SET50 Futures Long(Short) Position : Contract			Accumulated Long(Short)			
Long	Short	Net	2 Days	1 Weeks	1 Months	
Institution	80,243	73,063	7,180	6,698	-15,665	-10,240
Foreign	198,721	208,556	-9,835	-18,234	24,781	11,115
Retail	130,275	127,620	2,655	11,536	-9,116	-875

Single Stock Futures Long(Short) Position : Contract			Accumulated Long(Short)			
Long	Short	Net	2 Days	1 Weeks	1 Months	
Institution	171,995	217,736	-45,741	-57,154	185,972	-15,485
Foreign	48,087	48,253	-166	10,790	98,328	-12,446
Retail	205,623	159,716	45,907	46,364	-284,300	27,931

Metal Futures Long(Short) Position : Contract			Accumulated Long(Short)			
Long	Short	Net	2 Days	1 Weeks	1 Months	
Institution	4,028	3,205	823	104	-683	-1,858
Foreign	13,559	14,139	-580	-1,209	-1,601	4,529
Retail	11,355	11,598	-243	1,105	2,284	-2,671

Call Option Long(Short) Position : Contract			Accumulated Long(Short)			
Long	Short	Net	2 Days	1 Weeks	1 Months	
Institution	255	279	-24	-323	-1,367	-2,384
Foreign	48	150	-102	-79	-288	1,737
Retail	3,301	3,175	126	402	1,655	669

Put Option Long(Short) Position : Contract			Accumulated Long(Short)			
Long	Short	Net	2 Days	1 Weeks	1 Months	
Institution	491	1,054	-563	-515	988	-2,565
Foreign	771	301	470	786	1,751	1,584
Retail	4,928	4,835	93	-271	-2,439	199

ที่มา: รายงานวิจัย บล. เอเซีย พลัส

### RESEARCH DIVISION

บริษัทหลักทรัพย์ เอเซีย พลัส

#### เกิดศักดิ์ ทวีธีระธรรม

นักวิเคราะห์ปัจจัยพื้นฐานด้านตลาดทุน และทางเทคนิค  
เลขทะเบียนนักวิเคราะห์: 004132

#### ประสิทธิ์ รัตนกิจมงคล, CISA, CFA

นักวิเคราะห์ปัจจัยพื้นฐานด้านตลาดทุน และด้านเทคนิค  
เลขทะเบียนนักวิเคราะห์: 025917

#### นวลพรรณ น้อยรัชชกุล

นักวิเคราะห์ปัจจัยพื้นฐานด้านตลาดทุน และด้านเทคนิค  
เลขทะเบียนนักวิเคราะห์: 019994

#### ชาญชัย พันพานกิจ

นักวิเคราะห์ปัจจัยพื้นฐานด้านตลาดทุน และทางเทคนิค  
เลขทะเบียนนักวิเคราะห์: 064045

#### ธนัฐธรรม เกิดเนตร

ผู้ช่วยนักวิเคราะห์

## SET50 Overview

การแพร่ระบาดของ COVID-19 ในต่างประเทศยังเป็นปัจจัยที่ต้องติดตามโดยเฉพาะการกลายพันธุ์ของเชื้อไวรัส ที่ล่าสุดพบในประเทศฝั่งเอเชียอย่างมาเลเซียและสิงคโปร์ เช่นเดียวกับสถานการณ์ติดเชื้อ COVID-19 ในประเทศปัจจุบันพบผู้ติดเชื้อที่เกี่ยวข้องกับ จ.สมุทรสาคร กระจายไปแล้ว 34 จังหวัดซึ่งผลที่ตามมาทำให้ภาครัฐจำเป็นต้องใช้มาตรการควบคุมที่เข้มงวดมากขึ้น โดยวานนี้ ศบค. ได้เปิดเผยแนวทางควบคุมโรคโดยจัดโซนนิ่งพื้นที่เสี่ยงตามจำนวนผู้ติดเชื้อในแต่ละจังหวัด ซึ่งถือว่าลดความกังวลต่อการใช้มาตรการ Lockdown ทั้งประเทศเป็นปัจจัยที่ช่วยหนุน SET50 Index วานนี้ขึ้นตัว 1.8% แต่อย่างไรก็ตามประเมินความไม่แน่นอนของสถานการณ์ยังมีอยู่สูงและประเด็นที่ต้องให้น้ำหนักถัดมาคือการควบคุมการแพร่ระบาดจะทำได้ภายในเดือน ม.ค. 64 หากล่าช้าออกไปเป็นความเสี่ยงต่อการปรับลดประมาณการเติบโตเศรษฐกิจรวมถึงกำไรบริษัทจดทะเบียน ส่วนประเด็นอื่นๆ มีความคืบหน้าของการเจรจา Brexit ที่ล่าสุดสามารถบรรลุข้อตกลงกันได้ หนุนทิศทางราคาน้ำมันดิบวานนี้ขึ้นตัวราว 0.2% ปัจจัยแวดล้อมแวดล้อมข้างต้นจึงคาด SET50 Index วันนี้อยู่แกว่งตัวในกรอบ 900-920 จุด

## SET50 Index Futures

**Direction Trading:** ยังต้องติดตามสถานการณ์ Covid-19 ในประเทศต่อเนื่องว่าจะสามารถควบคุมสถานการณ์ได้ภายใน ม.ค.64 หรือไม่ **Trading S50Z20** กรอบ 900-920 จุด

**Spread Trading:** การเข้าใกล้วันหมดอายุของ S50Z20 รวมถึงสัญญาณ Rollover Long ของนักลงทุนต่างชาติ ทำให้ Spread ระหว่าง S50H21-S50Z20 ผันผวนกว่าปกติจึงไม่แนะนำให้เปิดสถานะเพิ่มเติม

**SET50 Option:** แนะนำให้รอเปิด Long S50Z20P925 ที่ 10 จุด (SET50=925) เป้าทำกำไรที่ 30 จุด (SET50= 900) Cut Loss 3 จุด คาด SET50 เคลื่อนไหวในกรอบที่แคบลง

	Last	1Yr Hist. Volatility	2Week Hist. Volatility
<b>SET50 Index</b>	910.01	34.08259	36.92984

### Call Option

	Premium	Chg	Break Even	Intrinsic Value	Time Value	All-in-Premium	Theory Price	Volume	Open Interest	Implied Volatility	Delta	Effective Gearing	Time Decay
<b>S50Z20C950</b>	1.60	0.70	> 951.6	0.00	1.60	4.57%	0.83	393	3259	28.72	0.10	59.03	0.0
<b>S50Z20C925</b>	5.70	2.90	> 930.7	0.00	5.70	2.27%	4.74	600	2604	27.54	0.31	49.72	0.0
<b>S50Z20C900</b>	17.50	8.50	> 917.5	10.01	7.49	0.82%	16.04	463	2218	29.18	0.63	32.57	0.0
<b>S50Z20C875</b>	35.50	12.50	> 910.5	35.01	0.49	0.05%	35.67	90	2434	26.54	0.89	22.76	0.0
<b>S50Z20C850</b>	61.60	17.20	> 911.6	60.01	1.59	0.17%	59.61	93	2192	43.77	0.91	13.46	0.0

### Put Option

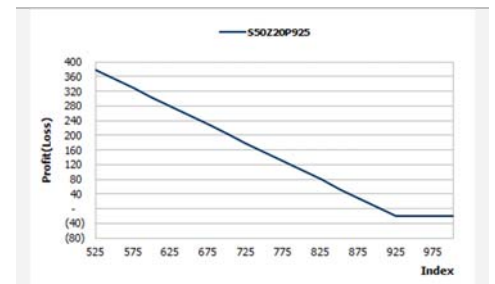
	Premium	Chg	Break Even	Intrinsic Value	Time Value	All-in-Premium	Theory Price	Volume	Open Interest	Implied Volatility	Delta	Effective Gearing	Time Decay
<b>S50Z20P950</b>	43.50	-18.00	< 906.5	39.99	3.51	-0.39%	41.30	101	1269	32.94	-0.87	-18.99	0.0
<b>S50Z20P925</b>	21.30	-16.50	< 903.7	14.99	6.31	-0.69%	20.21	261	1902	25.97	-0.70	-30.39	0.0
<b>S50Z20P900</b>	8.40	-10.40	< 891.6	0.00	8.40	-2.02%	6.51	1160	3766	29.91	-0.38	-40.26	0.0
<b>S50Z20P875</b>	2.90	-5.50	< 872.1	0.00	2.90	-4.17%	1.15	694	2965	34.22	-0.17	-50.26	0.0
<b>S50Z20P850</b>	1.20	-3.40	< 848.8	0.00	1.20	-6.73%	0.09	893	3375	38.65	-0.07	-46.21	-0.1

ที่มา: สายงานวิจัย บล. เอเชีย พลัส

	SET50	S50Z20	S50H21
<b>แนวรับ</b>	940	940	937
<b>แนวต้าน</b>	955	955	952

\*ภายใต้สภาวะที่ตลาดเผชิญกับความผันผวนสูง ฝ่ายวิจัยฯจึงได้มีการเพิ่มช่องทางการติดตามคำแนะนำกลยุทธ์การซื้อขายระหว่างวันผ่าน 2 ช่องทาง คือ

- แอปพลิเคชัน: **ASP Smart**
- Telegram: **ASIA PLUS GROUP**  
(<http://bit.ly/TeleAsiaplusgroup>)



หมายเหตุ : ตัวคูณดัชนีเท่ากับ 200 บาท ต่อ 1 จุดของดัชนี

ภาพรวมการซื้อขาย SET50 Index

UNDERLYING	Close	Chg	%Chg	สรุปการซื้อขาย
SET50	910.01	16.11	1.77%	24/12/20

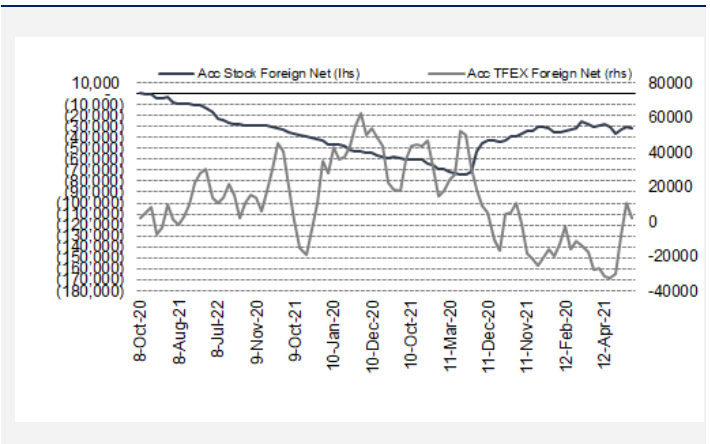
Symbol	Settle	Chg	%Chg	Vol.	OI	OI Chg
S50F21	908.00	18.5	2.0%	227	277	23
S50G21	908.80	18.8	2.1%	75	163	0
S50Z20	909.30	19.6	2.2%	219,349	192,537	-15,919
S50H21	906.60	18.6	2.1%	177,568	198,405	-115
S50M21	903.20	19.3	2.1%	9,882	15,708	489
S50U21	899.80	19.2	2.1%	2,138	7,098	-43

SET50 Futures Long(Short) : สัญญา	สถานะ Long(Short)			2 วัน	2 สัปดาห์	QTD
	Long	Short	Net			
สถาบัน	267,315	295,639	-28,324	6,698	-12,069	-23,562
ต่างชาติ	260,409	270,994	-10,585	-18,234	5,965	-75,908
รายย่อย	353,683	314,774	38,909	11,536	6,104	9,947

ที่มา: สายงานวิจัย บล. เอเชีย พลัส

ความสัมพันธ์สถานะของนักลงทุนต่างประเทศในตราสารทุน  
และ SET50 Futures



ที่มา: สายงานวิจัย บล. เอเชีย พลัส

คาดการณ์ Spread ณ สิ้นเดือนจาก ASPS Model

เป้าหมาย Spread ซีรียโทล - ซีรียโทล

	S50J20	S50K20	S50M20	S50N20	S50Q20	S50U20
	ณ 29 เม.ย.63	ณ 28 พ.ค.63	ณ 29 มิ.ย.63	ณ 30 ก.ค.63	ณ 28 ส.ค.63	ณ 29 ก.ย.63
S50J20						
S50K20	-1.60					
S50M20	-1.32	0.28				
S50N20	-1.47	0.13	-0.15			
S50Q20	-5.84	-4.23	-4.52	-4.37		
S50U20	-6.88	-5.28	-5.56	-5.41	-1.04	

\*สมมติฐานอัตราดอกเบี้ยนโยบายระหว่าง มิ.ย. - ก.ย. 63 เท่ากับ 0.5%

ที่มา: สายงานวิจัย บล. เอเชีย พลัส

SET50 ที่ระดับค่า PER ต่างๆ

SET 50 Sensitivity	ม.ค. 62E	มี.ค. 62E	เม.ย. 62E	พ.ค. 62E	มิ.ย. 62E	ก.ย. 62E	ธ.ค. 62E
PER 15.5	898	870	857	843	830	789	748
PER 16	926	899	885	871	857	815	773
PER 16.5	955	927	912	898	883	840	797
PER 17	984	955	940	925	910	866	821
PER 17.5	1,013	983	967	952	937	891	845
PER 18	1,042	1,011	995	979	964	916	869
PER 18.5	1,071	1,039	1,023	1,007	990	942	893
PER 19	1,100	1,067	1,050	1,034	1,017	967	918

ที่มา: สายงานวิจัย บล. เอเชีย พลัส

คำนวณกำไรขาดทุนของ SET50 Futures

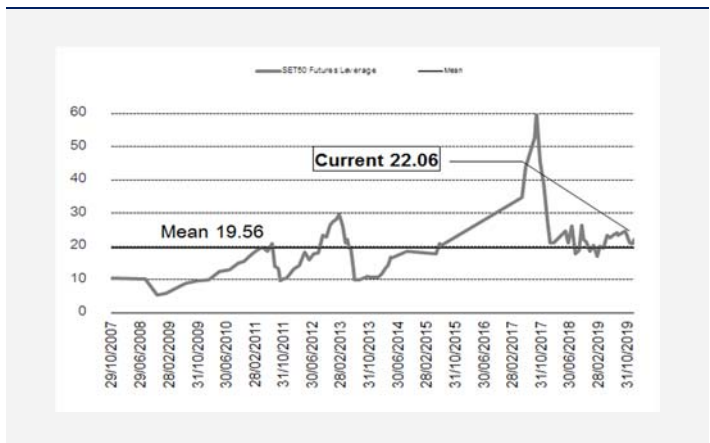
นักลงทุนรายย่อย

(ค่าธรรมเนียม 87.10 บาท/สัญญา/ข้าง)

ราคาปิด Futures	chg (จุด) เทียบกับ	กำไร (ขาดทุน)	ค่าธรรมเนียม+ VAT (บาท)	กำไร (ขาดทุน)สุทธิ
914.30	5.0	1,000	(186)	814
913.30	4.0	800	(186)	614
912.30	3.0	600	(186)	414
911.30	2.0	400	(186)	214
910.30	1.0	200	(186)	14
<b>909.30</b>	<b>0.0</b>	<b>0.0</b>	<b>(186)</b>	<b>(186)</b>
908.30	-1.0	(200)	(186)	(386)
907.30	-2.0	(400)	(186)	(586)
906.30	-3.0	(600)	(186)	(786)
905.30	-4.0	(800)	(186)	(986)
904.30	-5.0	(1,000)	(186)	(1,186)

ที่มา: สายงานวิจัย บล. เอเชีย พลัส

ระดับ Leverage ของ SET50 Futures



ที่มา: Thailand Clearing House, ฝ่ายวิจัย ASPS

## Single Stock Futures

### Long PTTZ20

มุมมองทางเศรษฐกิจที่ทยอยเห็นการฟื้นตัว หนุนทำให้ราคาน้ำมันดิบปรับขึ้น 50 เหรียญฯ ถือเป็นผลบวกต่อหุ้นน้ำมันอย่าง PTT ขณะที่ผลการดำเนินงานค่อยๆ ฟื้นตัวตามเศรษฐกิจในภาพใหญ่ หนุนการใช้ปิโตรเลียม/ปิโตรเคมี ช่วงสั้นมีบริษัทลูกอย่าง OR เป็นสีสันหากเข้าเทรด ประกอบกับการที่ราคาหุ้นปัจจุบัน Laggard กลุ่มฯ และยังมี Upside จาก FV จึงทำให้มีความน่าสนใจ FV@64 45 บาท Upside 11%

ภาพทางเทคนิค ราคาอยู่ในจังหวะพักตัวทดสอบแนวต้าน EMA 10 วันที่ 41.50 บาท หากผ่านได้เชื่อว่าจะเป็น การเปิด Upside มีโอกาสแกว่งขึ้นทดสอบแนวต้าน High เดิม บริเวณ 43.00 บาทได้ในระยะถัดไป

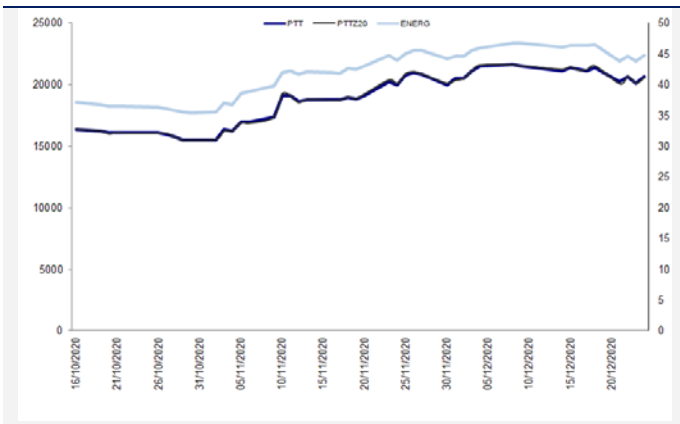
### กลยุทธ์การลงทุน

แนะนำ Long PTTZ20 ที่ 41 บาท เป้าทำกำไร 43 บาท และ Cut Loss 0.50 บาทจากทุน

Future								Underlying			
Future	Settle Price	Basis	ASP Theory Price	Vol	OI	OI Change	Leverage	Upside	PER 63F	PBV 63F	EPS GROWTH 63F
PTTZ20	40.25	0.00	40.20	455	9656	-1402	11.77	11.80%	28.38	1.24	-56.42%

ที่มา: สายงานวิจัย บล. เอเซีย พลัส

### Historical Price



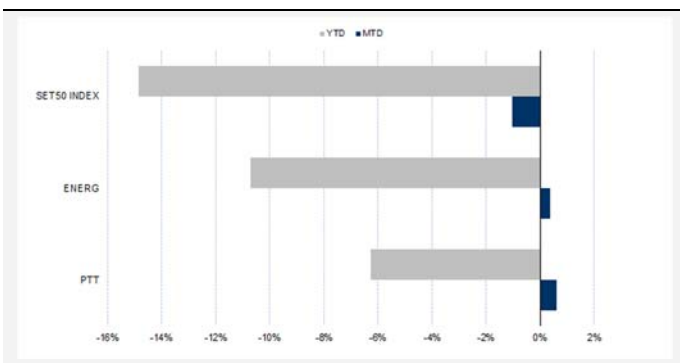
ที่มา: สายงานวิจัย บล. เอเซีย พลัส

### คำนวณกำไรขาดทุนของ Stock Futures

นักลงทุนรายย่อย					
ราคาปิด future	chg (จุด) เทียบกับราคา	กำไร (บาท)	ค่าธรรมเนียม +VAT (บาท)	กำไรสุทธิ (บาท)	กำไรสุทธิ
40.75	0.5	500	3.27	497	497
40.65	0.4	400	3.27	397	397
40.55	0.3	300	3.27	297	297
40.45	0.2	200	3.27	197	197
40.35	0.1	100	3.27	97	97
<b>40.25</b>	0.0	-	3.27	(3)	(3)
40.15	-0.1	(100)	3.27	(103)	(103)
40.05	-0.2	(200)	3.27	(203)	(203)
39.95	-0.3	(300)	3.27	(303)	(303)
39.85	-0.4	(400)	3.27	(403)	(403)
39.75	-0.5	(500)	3.27	(503)	(503)

ที่มา: สายงานวิจัย บล. เอเซีย พลัส

### Historical Return



ที่มา: สายงานวิจัย บล. เอเซีย พลัส

### Technical Chart



ที่มา: สายงานวิจัย บล. เอเซีย พลัส

## Single Stock Futures

### Long ADVANCZ20

คาดการณ์ราคาหุ้นจะได้ Sentiment เชิงบวกจากกระแสการย้ายค่ายหลังจาก DTAC เผชิญความเสียหายระบบล่มของ ไนวันักดรับสิทธิ์มาตรการคนละครึ่ง แม้จะมีมาตรการชดเชย แต่ความเชื่อมั่นการบริหารลดลง นอกจากนี้ประเมินว่า ADVANC จะเป็นหุ้น ICT ที่มีโอกาสได้รับความสนใจมากที่สุดจากกระแสเงินไหลเข้า จากจุดเด่นที่คาดว่ารักษาฐานกำไรระดับสูงได้ในช่วงลงทุน 1-2 ปีนี้ และการเก็บเกี่ยวประโยชน์ 5G ระยะถัดไป ขณะที่มูลค่าพื้นฐานปัจจุบันยังมี Upside 18.86% และคาดหวัง Yield เกินปีละ 3.5% ภาพทางเทคนิค แนวทางทดสอบกรอบล่างของ Uptrend Channel โดยมีแรงซื้อที่กลับจากแท่งเทียน Doji เกลี้ยงยาว บ่งชี้แรงซื้อเข้าสนับสนุน คาดมีโอกาสเกิดการกลับตัว พื้นกลับขึ้นไปทดสอบกรอบบนของ Uptrend Channel

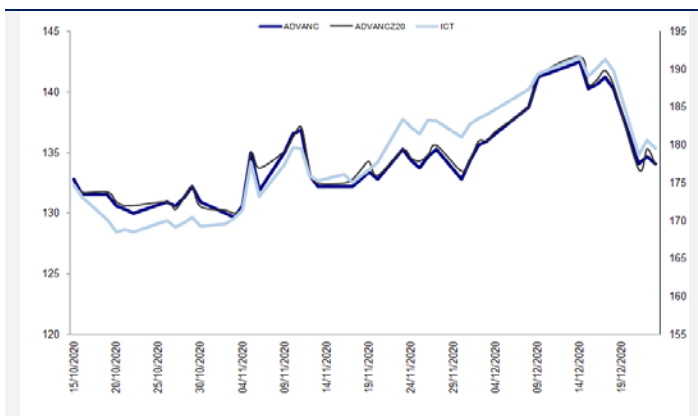
### กลยุทธ์การลงทุน

แนะนำถือ Long ADVANCZ20 ทุน 177.37 บาท ปัจจุบันกำไร 14.65% เป้าทำกำไรที่ 184 บาท Lock กำไร 10% ที่ 178.50 บาท

Future								Underlying			
Future	Settle Price	Basis	ASP Theory Price	Vol	OI	OI Change	Leverage	Upside	PER 63F	PBV 63F	EPS GROWTH 63F
ADVANCZ20	177.37	-0.13	177.29	109	1427	28	13.05	23.94%	19.18	6.65	-11.79%

ที่มา: สายงานวิจัย บล. เอเชีย พลัส

Historical Price



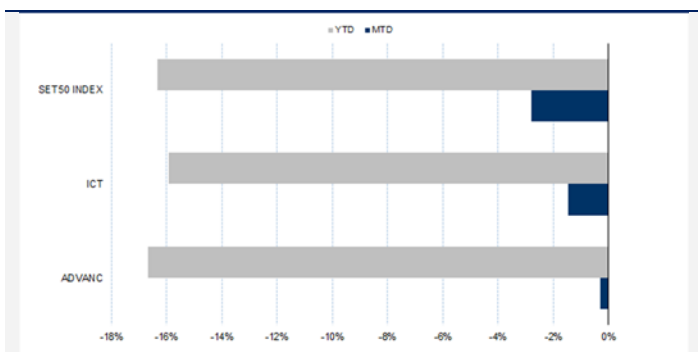
ที่มา: สายงานวิจัย บล. เอเชีย พลัส

คำนวณกำไรขาดทุนของ Stock Futures

นัทลงทุนรายย่อย					
ราคาปิด future	chg (จุด) เทียบกับราคา	กำไร (บาท)	ค่าธรรมเนียม +VAT (บาท)	กำไร (บาท)	กำไรสุทธิ (บาท)
177.87	0.5	500	17.26	483	
177.77	0.4	400	17.26	383	
177.67	0.3	300	17.26	283	
177.57	0.2	200	17.26	183	
177.47	0.1	100	17.26	83	
<b>177.37</b>	0.0	-	17.26	(17)	
177.27	-0.1	(100)	17.26	(117)	
177.17	-0.2	(200)	17.26	(217)	
177.07	-0.3	(300)	17.26	(317)	
176.97	-0.4	(400)	17.26	(417)	
176.87	-0.5	(500)	17.26	(517)	

ที่มา: สายงานวิจัย บล. เอเชีย พลัส

Historical Return



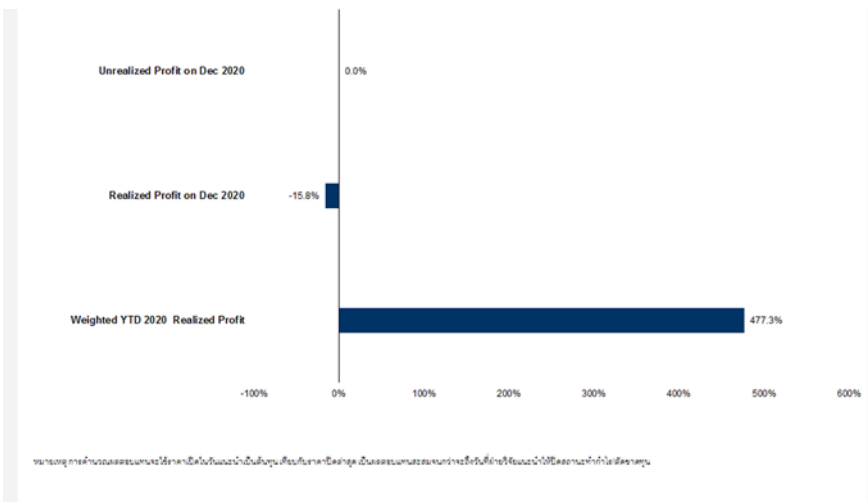
ที่มา: สายงานวิจัย บล. เอเชีย พลัส

Technical Chart



ที่มา: สายงานวิจัย บล. เอเชีย พลัส

### Tracking Performance



ที่มา: สายงานวิจัย บล. เอเชีย พลัส

### Top 20 Most Active Volume

	Future	Settle Price	Basis	ASP Theory Price	Vol	OI	OI Change	Leverage	Resistance	Support
1	SUPERZ20	0.92	0.00	0.92	3692	117828	-5	6.05	1.05	0.88
2	TRUEZ20	3.24	-0.04	3.28	1062	35391	1218	8.63	3.58	3.38
3	TMBZ20	1.10	0.00	1.10	11241	89295	-11	7.24	1.15	1.05
0	JASZ20	3.08	0.02	3.06	1	30969	-3	6.71	3.16	3.04
5	ESSOZ20	7.50	0.05	7.44	1	2200	0	5.94	8.44	6.96
6	THANIZ20X	3.98	0.00	3.98	5500	7090	0	4.11	4.03	3.85
7	THCOMZ20	7.41	0.06	7.34	108	4964	-3	5.53	7.40	6.12
8	ICHIZ20	9.17	0.02	9.14	3394	7162	-499	5.60	10.52	9.08
9	GLOBALZ20X	17.30	0.00	17.28	5	424	199	6.68	17.56	16.71
10	IRPCZ20	3.63	0.03	3.60	2165	35276	-21	10.53	3.96	3.36
11	DTACZ20	33.65	0.40	33.21	14	1346	5	7.95	36.41	32.54
12	TTCLZ20	4.14	0.00	4.14	21	6731	0	6.05	4.32	3.92
13	STECZ20	12.70	0.10	12.59	19	2545	-8	6.14	13.34	12.42
14	CKPZ20	4.45	0.03	4.41	11	5616	-509	4.65	4.83	4.63
15	CPFZ20	26.90	0.15	26.72	434	7200	-103	8.69	27.99	25.64
16	PTGZ20	16.30	0.00	16.28	-	3290	5	5.80	17.43	16.29
17	IVLZ20	35.26	0.01	35.21	254	4712	26	8.59	37.05	33.98
18	AMATAZ20X	16.80	0.30	16.48	295	883	-403	9.65	18.49	16.63
19	WHAZ20	3.02	0.00	3.02	2051	17166	515	7.22	3.14	2.93
20	WHAZ20	3.02	0.00	3.02	2051	17166	515	7.22	3.14	2.93

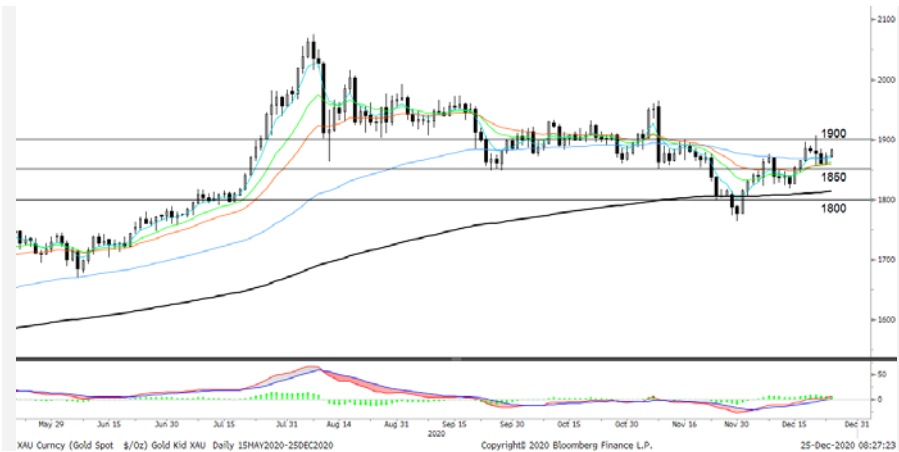
## Gold Futures

ราคาทองคำตลาดสหรัฐเมื่อคืน ปรับเพิ่มขึ้น 6.5 เหรียญฯ ปิดอยู่ที่ 1,879 เหรียญฯ ท่ามกลางความกังวลเกี่ยวกับความล่าช้าในการออกมาตรการกระตุ้นเศรษฐกิจของสหรัฐ หลังประธานาธิบดีทรัมป์จะไม่ลงนามในมาตรการดังกล่าว กดดันให้ค่าเงินดอลลาร์สหรัฐอ่อนค่า ซึ่งสวนทางกับค่าเงินปอนด์และยูโรที่แข็งค่าขึ้น ขานรับข่าวอังกฤษและกลุ่มสหภาพยุโรป (อียู) ได้บรรลุข้อตกลงเกี่ยวกับความสัมพันธ์ทางการค้าที่เรียบง่ายแล้ว และสามารถเกิดขึ้นก่อนครบกำหนดเส้นตายภายในวันสิ้นปีนี้ โดยรวมทำให้ Dollar Index ซึ่งเป็นดัชนีวัดความเคลื่อนไหวของดอลลาร์เมื่อเทียบกับสกุลเงินหลัก 6 สกุลในตะกร้าเงิน เมื่อคืนลดลง 0.04% อยู่ที่ 90.32 จุด ถือเป็นแรงหนุนหลักต่อราคาทองคำ

### กลยุทธ์การลงทุน

ราคาทองคำ GFZ20 เมื่อคืน ปรับลดลง 80 บาท ปิดอยู่ที่ 26,830 บาท เทียบเท่า 1,879.3 เหรียญฯ สูงกว่าราคาทองคำ spot ล่าสุดที่เคลื่อนไหวบริเวณ 1,874-1,875 เหรียญฯ คาดราคา GFZ20 วันนี้จะอยู่ในกรอบ 26,650-26,850 บาท จากทิศทางราคาทองคำยังแกว่งตัวในกรอบที่ประเมินไว้ 1,860-1,890 เหรียญฯ ทำให้ฝ่ายวิจัยคงแนะนำให้ Trading บริเวณ 26,550-26,980 บาท พร้อมกำหนดจุดตัดขาดทุน 100 บาทจากทุน เพื่อป้องกันความเสี่ยงหากราคาทองคำเคลื่อนไหวผิดจากคาด

### เทคนิค Gold Spot



ที่มา: สายงานวิจัย บล. เอเชีย พลัส

GOLD Technical: เกิด Technical Rebound เป็นแท่งเทียนเขียวเต็มแท่ง อยู่ในจังหวะทดสอบแนวต้านบริเวณ \$1850 คาดเป็นการฟอร์มตัวทำจังหวะ Higher Low หากผ่านได้ จะเป็นการเปิด Upside โดยมีแนวต้านถัดไปบริเวณ \$1900

## Gold Futures

FUTURES	Last	Chg	%Chg	Vol.	OI	OI Chg
GFZ20	26,830	10	0.04	16	379	7
GFG21	26,870	-60	-0.22	21	540	-1
GFJ21	26,940	30	0.11	4	300	0

## Mini Gold Futures

FUTURES	Last	Chg	%Chg	Vol.	OI	OI Chg
GF10Z20	26,770	-30	-0.11	1,926	4,904	-573
GF10G21	26,820	-20	-0.07	1,928	6,646	420
GF10J21	26,880	-20	-0.07	668	6,240	-52

หมายเหตุ : ราคาปิดของ Gold Futures (Night Session) Settle ณ เวลา 22.00 u. และปริมาณการซื้อขายเกิดขึ้นในช่วงเวลา 19.30-22.30 u.  
ที่มา : สายงานวิจัย บล.เอเชีย พลัส

ASPS Gold Valuation Matrix (เหรียญฯ/ทรอยออนซ์)

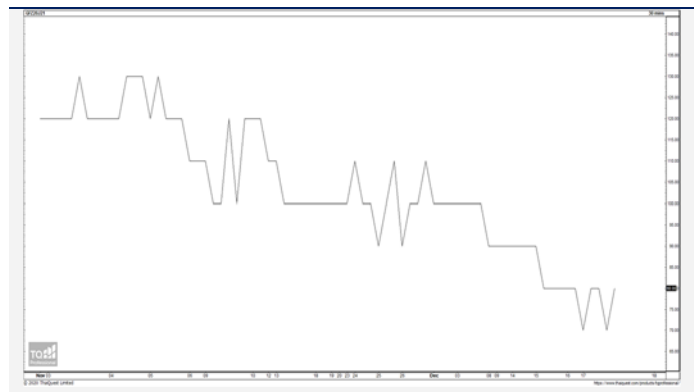
	←			Dollar Index				→			
	93	94	95	96	97	98	99	100	101	102	103
40	1,617.66	1,589.21	1,560.76	1,532.31	1,503.86	1,475.41	1,446.96	1,418.52	1,390.07	1,361.62	1,333.17
43	1,616.71	1,588.26	1,559.81	1,531.36	1,502.91	1,474.47	1,446.02	1,417.57	1,389.12	1,360.67	1,332.22
46	1,615.76	1,587.31	1,558.86	1,530.42	1,501.97	1,473.52	1,445.07	1,416.62	1,388.17	1,359.72	1,331.28
49	1,614.82	1,586.37	1,557.92	1,529.47	1,501.02	1,472.57	1,444.12	1,415.67	1,387.23	1,358.78	1,330.33
52	1,613.87	1,585.42	1,556.97	1,528.52	1,500.07	1,471.62	1,443.18	1,414.73	1,386.28	1,357.83	1,329.38
55	1,612.92	1,584.47	1,556.02	1,527.57	1,499.13	1,470.68	1,442.23	1,413.78	1,385.33	1,356.88	1,328.43
58	1,611.97	1,583.53	1,555.08	1,526.63	1,498.18	1,469.73	1,441.28	1,412.83	1,384.38	1,355.94	1,327.49
61	1,611.03	1,582.58	1,554.13	1,525.68	1,497.23	1,468.78	1,440.33	1,411.89	1,383.44	1,354.99	1,326.54
64	1,610.08	1,581.63	1,553.18	1,524.73	1,496.28	1,467.84	1,439.39	1,410.94	1,382.49	1,354.04	1,325.59
67	1,609.13	1,580.68	1,552.24	1,523.79	1,495.34	1,466.89	1,438.44	1,409.99	1,381.54	1,353.09	1,324.65
70	1,608.19	1,579.74	1,551.29	1,522.84	1,494.39	1,465.94	1,437.49	1,409.04	1,380.60	1,352.15	1,323.70
73	1,607.24	1,578.79	1,550.34	1,521.89	1,493.44	1,464.99	1,436.55	1,408.10	1,379.65	1,351.20	1,322.75

การแปลงราคาทองคำให้เป็นบาท

GOLD Londin AM ( USD/Ounce )	FX ( บาท/ USD )				
	29.50	29.75	30.00	30.25	30.50
1,750	24,539	24,747	24,955	25,163	25,371
1,780	24,960	25,171	25,383	25,594	25,806
1,810	25,380	25,595	25,810	26,025	26,241
1,840	25,801	26,019	26,238	26,457	26,675
1,870	26,222	26,444	26,666	26,888	27,110
1,900	26,642	26,868	27,094	27,320	27,545
1,930	27,063	27,292	27,522	27,751	27,980
1,960	27,483	27,716	27,949	28,182	28,415
1,990	27,904	28,141	28,377	28,614	28,850

ที่มา: สายงานวิจัย บล. เอเชีย พลัส

Spread ระหว่าง GFZ20 – GFJ21



ที่มา: สายงานวิจัย บล. เอเชีย พลัส

คำนวณกำไรขาดทุนของ Gold Futures

บัลลงทอนรายย่อย (ค่าธรรมเนียม 490.10 บาท/สัญญา/ข้าง)				
ราคาปิด future	เปลี่ยนแปลง	กำไร (ขาดทุน)	ค่าธรรมเนียม+ VAT (บาท)	กำไร (ขาดทุน)สุทธิ
27,080.00	250.0	12,500	(1,049)	11,451
27,030.00	200.0	10,000	(1,049)	8,951
26,980.00	150.0	7,500	(1,049)	6,451
26,930.00	100.0	5,000	(1,049)	3,951
26,880.00	50.0	2,500	(1,049)	1,451
<b>26,830.00</b>	<b>0.0</b>	<b>-</b>	<b>(1,049)</b>	<b>(1,049)</b>
26,780.00	-50.0	(2,500)	(1,049)	(3,549)
26,730.00	-100.0	(5,000)	(1,049)	(6,049)
26,680.00	-150.0	(7,500)	(1,049)	(8,549)
26,630.00	-200.0	(10,000)	(1,049)	(11,049)
26,580.00	-250.0	(12,500)	(1,049)	(13,549)

ที่มา: สายงานวิจัย บล. เอเชีย พลัส

คำนวณกำไรขาดทุนของ Mini Gold Futures

บัลลงทอนรายย่อย (ค่าธรรมเนียม 98.10 บาท/สัญญา/ข้าง)				
ราคาปิด future	เปลี่ยนแปลง	กำไร (ขาดทุน)	ค่าธรรมเนียม+ VAT (บาท)	กำไร (ขาดทุน)สุทธิ
27,020.00	250.0	2,500	(210)	2,290
26,970.00	200.0	2,000	(210)	1,790
26,920.00	150.0	1,500	(210)	1,290
26,870.00	100.0	1,000	(210)	790
26,820.00	50.0	500	(210)	290
<b>26,770.00</b>	<b>0.0</b>	<b>-</b>	<b>(210)</b>	<b>(210)</b>
26,720.00	-50.0	(500)	(210)	(710)
26,670.00	-100.0	(1,000)	(210)	(1,210)
26,620.00	-150.0	(1,500)	(210)	(1,710)
26,570.00	-200.0	(2,000)	(210)	(2,210)
26,520.00	-250.0	(2,500)	(210)	(2,710)

ที่มา: สายงานวิจัย บล. เอเชีย พลัส