

DERIVATIVES TALK

กลยุทธ์การลงทุนอนุพันธ์

6 มกราคม 2564



SET50 Futures:

Momentum ในการเหวี่ยงตัวขึ้นยังมี แม้จะมีความกังวลเรื่อง Covid-19 ในประเทศ และนำ Trading S50H21 รอบ 935-955 จุด และให้ Long ที่กรอบล่าง

SET50 Option:

แนะนำเปิด Long S50H21C925 ที่ 46 จุด (SET50=940) เป้าทำกำไรที่ 66 จุด (SET50=960) Cut Loss 3 จุด เชื่อว่า Fund Flow ยังเป็นแรงหนุนที่สำคัญของ SET50

Single Stock Futures:

สถานะ Short CPNH21 ทุน 48.25 บาท ถูกปิดรับผลขาดทุน 8% แนะนำให้เปิด Long TASCOH21 ที่ 17.70 บาท เป้าทำกำไรที่ 19 บาท Cut Loss 0.50 บาทจากทุน

แนะนำถือสถานะ Long ADVANCH21 ทุน 176 บาท ปัจจุบันมีกำไร 18% ปรับเป้าทำกำไรไปที่ 183 บาท Stop Profit ที่ 177 บาท Lock กำไรขั้นต่ำ 10%

Gold Futures:

ราคาทองคำยังปรับขึ้นทำให้สถานะ Short GFG21 ถูกปิดรับผลขาดทุน 100 บาท แนะนำ Trading GFG21 รอบ 27630-27930 บาท (1940-1960\$) และ Short รอบบน

SET50 Index Futures / Option P. 2

Single Stock Futures P. 4

Gold Futures P. 7

*ภายใต้สภาวะที่ตลาดเผชิญกับความผันผวนสูง ทำให้การปรับกลยุทธ์ใน Derivative Talk ต้องสามารถดำเนินการได้อย่างรวดเร็วขึ้น ฝ่ายวิจัยจึงได้มีการเพิ่มช่องทางติดตามคำแนะนำกลยุทธ์การซื้อขายระหว่างวันทำการผ่าน 2 ช่องทาง เพื่อให้ นักลงทุน สามารถปรับเปลี่ยนกลยุทธ์ได้มีประสิทธิภาพมากยิ่งขึ้น คือ

- แอปพลิเคชัน: [ASP Smart](#)
- Telegram: [ASIA PLUS GROUP](#)
(<http://bit.ly/TeleAsiaplusgroup>)

สถานะของนักลงทุน

All Futures	Long(Short) Position : Contract			Accumulated Long(Short)		
	Long	Short	Net	2 Days	1 Weeks	1 Months
Institution	226,129	278,229	-52,100	-110,317	-114,513	-265,849
Foreign	166,337	187,446	-21,109	-30,034	-14,200	18,809
Retail	408,435	335,226	73,209	140,351	128,713	247,040

SET50 Futures	Long(Short) Position : Contract			Accumulated Long(Short)		
	Long	Short	Net	2 Days	1 Weeks	1 Months
Institution	70,524	56,253	14,271	11,818	-12,939	-21,482
Foreign	131,589	138,590	-7,001	-3,934	22,037	23,167
Retail	147,611	154,881	-7,270	-7,884	-9,098	-1,685

Single Stock Futures	Long(Short) Position : Contract			Accumulated Long(Short)		
	Long	Short	Net	2 Days	1 Weeks	1 Months
Institution	139,363	209,144	-69,781	-127,451	-101,483	-253,854
Foreign	16,399	32,342	-15,943	-28,406	-37,259	-10,044
Retail	231,711	145,987	85,724	155,857	138,742	263,898

Metal Futures	Long(Short) Position : Contract			Accumulated Long(Short)		
	Long	Short	Net	2 Days	1 Weeks	1 Months
Institution	7,125	7,062	63	2,052	-483	-1,436
Foreign	18,186	16,509	1,677	1,191	-606	-4,419
Retail	14,591	16,331	-1,740	-3,243	1,089	5,855

Call Option Long(Short) Position : Contract	Long(Short) Position : Contract			Accumulated Long(Short)		
	Long	Short	Net	2 Days	1 Weeks	1 Months
Institution	421	397	24	-53	289	-2,189
Foreign	450	2	448	449	374	1,959
Retail	3,651	3,675	-24	-397	-743	370

Put Option Long(Short) Position : Contract	Long(Short) Position : Contract			Accumulated Long(Short)		
	Long	Short	Net	2 Days	1 Weeks	1 Months
Institution	3,360	2,138	1,222	2,290	1,646	1,428
Foreign	150	1	149	650	745	2,853
Retail	5,235	6,607	-1,372	-2,946	-2,794	-4,401

ที่มา: ฝ่ายงานวิจัย บล. เอเชีย พลัส

RESEARCH DIVISION

บริษัทหลักทรัพย์ เอเชีย พลัส

เกิดศักดิ์ ทวีระธรรม

นักวิเคราะห์ปัจจัยพื้นฐานด้านตลาดทุน และทางเทคนิค
เลขทะเบียนนักวิเคราะห์: 004132

ประสิทธิ์ รัตนกิจมงคล, CISA, CFA

นักวิเคราะห์ปัจจัยพื้นฐานด้านตลาดทุน และด้านเทคนิค
เลขทะเบียนนักวิเคราะห์: 025917

นวลพรรณ น้อยรัชชกุล

นักวิเคราะห์ปัจจัยพื้นฐานด้านตลาดทุน และด้านเทคนิค
เลขทะเบียนนักวิเคราะห์: 019994

ชาญชัย พันทการนกิจ

นักวิเคราะห์ปัจจัยพื้นฐานด้านตลาดทุน และทางเทคนิค
เลขทะเบียนนักวิเคราะห์: 064045

ณัฐธร เกิดเมตร

ผู้ช่วยนักวิเคราะห์

SET50 Overview

การแพร่ระบาด COVID-19 ที่ทำให้หลายประเทศจำเป็นต้องใช้มาตรการเข้มงวด ซึ่งถือเป็นความเสี่ยงต่อการฟื้นตัวของเศรษฐกิจโลก โดยล่าสุดเริ่มเห็นสัญญาณการปรับลด GDP Growth 64 เกิดขึ้นจากรายงาน World Bank ที่ปรับลดคาดการณ์ GDP Growth 64 เด็บโต 4% จากเดือน มิ.ย.63 คาด 4.2% ส่วนบ้านเราปรับลดการเติบโตลงเหลือ 4% จากเดิม 4.1% ส่วนมุมมองฝ่ายวิจัย ยังคงคาดการณ์ GDP Growth 64 เด็บโต 4.1% ภายใต้สมมติฐานที่เห็นการควบคุมจำนวนผู้ติดเชื้อ COVID-19 ในประเทศภายในเดือน ม.ค.64 และไม่ได้มีการใช้มาตรการ Fully Lockdown ทั้งนี้ประเมินความเสี่ยงข้างต้น น่าจะเป็นตัวเร่งให้รัฐเตรียมมาตรการประคองเศรษฐกิจเพิ่มเติม ทั้งนี้โยบายการคลังรวมถึงโยบายการเงินที่ตั้งแต่ต้นปีเริ่มเห็นสัญญาณการปรับลงของ Bond Yield 1 ปีที่ลดต่ำสุดเป็นประวัติการณ์ที่ 0.35% ต่ำกว่าดอกเบี้ยนโยบายที่ 0.5% สะท้อนมุมมองการปรับลดดอกเบี้ยในระยะถัดไป ซึ่งจะเป็นบวกต่อตลาดหุ้นที่อาจเห็นเม็ดเงินจากการ Search for Yield เข้าหนุนเพิ่มเติม ส่วนทิศทางของ SET50 Index วันนี้คาดเผชิญความผันผวนสูงขึ้นจากแรงขายทำกำไรของหุ้น DELTA ที่วานนี้ถูกประกาศตัด Cash Balance ทั้งนี้การปรับลงทุกๆ 1% จะกระทบต่อ SET50 Index 0.68 จุด แต่อย่างไรก็ตามเชื่อว่าน่าจะได้แรงหนุนจากหุ้นในกลุ่มพลังงานที่ช่วยประคองหลังวานนี้ราคาน้ำมันดิบปรับขึ้นแรงกว่า 4% หลังกลุ่ม OPEC+ ตกลงคุมกำลังการผลิตที่ 7.2 mbpd ต่อในเดือน ก.พ. โดยคาดการณ์การเคลื่อนไหวของ SET50 Index วันนี้ที่ 940-960 จุด

SET50 Index Futures

Direction Trading: Momentum ในการเหวี่ยงตัวขึ้นยังมี แม้จะมีความกังวลเรื่อง Covid-19 ในประเทศ แนะนำ Trading S50H21 กรอบ 935-955 จุด และให้ Long ที่กรอบล่าง

Spread Trading: คาดการณ์ Spread ระหว่าง S50M21 ลบด้วย S50H21 ณ วันที่ 30 มี.ค. 2564 จะเท่ากับ -6.42 จุด ปัจจุบันอยู่ที่ -3.60 จุด ประเมิน Spread ยังไม่เปิดกว้างมากพอจึงแนะนำ Wait & See

SET50 Option: แนะนำเปิด Long S50H21C925 ที่ 46 จุด (SET50=940) เป้าทำกำไรที่ 66 จุด (SET50= 960) Cut Loss 3 จุด เชื่อว่า Fund Flow ยังเป็นแรงหนุนที่สำคัญของ SET50

	Last	1Yr Hist. Volatility	2Week Hist. Volatility
SET50 Index	953.99	34.36602	27.72233

Call Option

	Premium	Chg	Break Even	Intrinsic Value	Time Value	All-in-Premium	Theory Price	Volume	Open Interest	Implied Volatility	Delta	Effective Gearing	Time Decay
S50H21C950	46.90	13.70	> 996.9	3.99	42.91	4.50%	45.61	715	1475	26.27	0.52	10.52	0.0
S50H21C925	60.60	17.60	> 985.6	28.99	31.61	3.31%	58.61	280	1073	29.41	0.58	9.10	0.0
S50H21C900	78.80	21.50	> 978.8	53.99	24.81	2.60%	73.80	162	988	29.03	0.67	8.09	0.0
S50H21C875	94.20	20.00	> 969.2	78.99	15.21	1.59%	91.12	16	210	28.23	0.73	7.40	0.0
S50H21C850	114.10	24.10	> 964.1	103.99	10.11	1.06%	110.38	12	226	29.45	0.78	6.56	0.0

Put Option

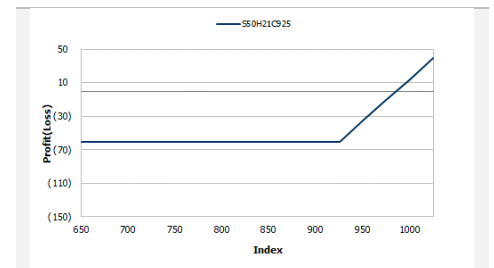
	Premium	Chg	Break Even	Intrinsic Value	Time Value	All-in-Premium	Theory Price	Volume	Open Interest	Implied Volatility	Delta	Effective Gearing	Time Decay
S50H21P950	47.80	-12.20	< 902.2	0.00	47.80	-5.43%	45.52	176	470	25.24	-0.48	-9.49	-0.1
S50H21P925	36.60	-8.40	< 888.4	0.00	36.60	-6.88%	33.53	359	727	26.51	-0.39	-9.96	-0.1
S50H21P900	28.10	-6.10	< 871.9	0.00	28.10	-8.60%	23.75	547	2051	27.44	-0.32	-10.21	-0.1
S50H21P875	21.00	-3.70	< 854	0.00	21.00	-10.48%	16.09	412	1286	28.09	-0.25	-10.45	-0.1
S50H21P850	15.80	-2.80	< 834.2	0.00	15.80	-12.56%	10.36	1770	2672	29.01	-0.19	-10.45	-0.1

ที่มา: สายงานวิจัย บล. เอเชีย พลัส

	SET50	S50H21	S50M21
แนวรับ	940	935	930
แนวต้าน	960	955	950

*ภายใต้สภาวะที่ตลาดเผชิญกับความผันผวนสูง ฝ่ายวิจัยจึงได้มีการเพิ่มช่องทางติดตามคำแนะนำกลยุทธ์การซื้อขายระหว่างวันผ่าน 2 ช่องทาง คือ

- แอปพลิเคชัน: **ASP Smart**
- Telegram: **ASIA PLUS GROUP**
(<http://bit.ly/TeleAsiaplusgroup>)



หมายเหตุ : ตัวคูณดัชนีเท่ากับ 200 บาท ต่อ 1 จุดของดัชนี

ภาพรวมการซื้อขาย SET50 Index

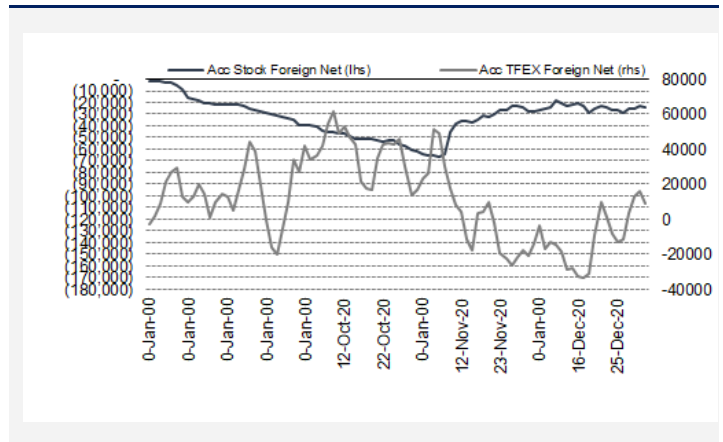
UNDERLYING	Close	Chg	%Chg	สรุปการซื้อขาย
SET50	953.99	29.63	3.11%	5/1/21

Symbol	Settle	Chg	%Chg	Vol.	OI	OI Chg
S50Z20	922.59	0.0	0.0%	46,709	33,935	-15,919
S50F21	950.90	27.3	2.9%	122	403	23
S50H21	949.40	26.9	2.8%	232,590	283,183	-115
S50M21	945.80	27.0	2.9%	19,115	18,832	489
S50U21	942.50	26.9	2.9%	2,933	7,923	-43
S50Z21	940.30	27.3	2.9%	1,477	600	0

SET50 Futures Long(Short) : สัญญา	สัญญา			สะสม Long(Short)		
	Long	Short	Net	2 วัน	2 สัปดาห์	QTD
สถาบัน	222,348	275,694	-53,346	11,818	-22,717	-43,312
ต่างชาติ	166,187	187,446	-21,259	-3,934	40,635	-54,307
รวมย่อย	399,549	324,944	74,605	-7,884	-17,918	97,619

ที่มา: สายงานวิจัย บล. เอเชีย พลัส

ความสัมพันธ์สถานะของนักลงทุนต่างประเทศในตราสารทุน
และ SET50 Futures



ที่มา: สายงานวิจัย บล. เอเชีย พลัส

คาดการณ์ Spread ณ สิ้นเดือนจาก ASPS Model

	เป้าหมาย Spread ซีรียโกล - ซีรียโกล					
	S50J20	S50K20	S50M20	S50N20	S50Q20	S50U20
	ณ 29 เม.ย.63	ณ 28 พ.ค.63	ณ 29 มิ.ย.63	ณ 30 ก.ค.63	ณ 28 ส.ค.63	ณ 29 ก.ย.63
S50J20						
S50K20	-1.60					
S50M20	-1.32	0.28				
S50N20	-1.47	0.13	-0.15			
S50Q20	-5.84	-4.23	-4.52	-4.37		
S50U20	-6.88	-5.28	-5.56	-5.41	-1.04	

*สมมติฐานอัตราดอกเบี้ยนโยบายระหว่าง มิ.ย. - ก.ย. 63 เท่ากับ 0.5%

ที่มา: สายงานวิจัย บล. เอเชีย พลัส

SET50 ที่ระดับค่า PER ต่างๆ

SET 50 Sensitivity	ม.ค. 62E	มี.ค. 62E	เม.ย. 62E	พ.ค. 62E	มิ.ย. 62E	ก.ย. 62E	ธ.ค. 62E
PER 15.5	898	870	857	843	830	789	748
PER 16	926	899	885	871	857	815	773
PER 16.5	955	927	912	898	883	840	797
PER 17	984	955	940	925	910	866	821
PER 17.5	1,013	983	967	952	937	891	845
PER 18	1,042	1,011	995	979	964	916	869
PER 18.5	1,071	1,039	1,023	1,007	990	942	893
PER 19	1,100	1,067	1,050	1,034	1,017	967	918

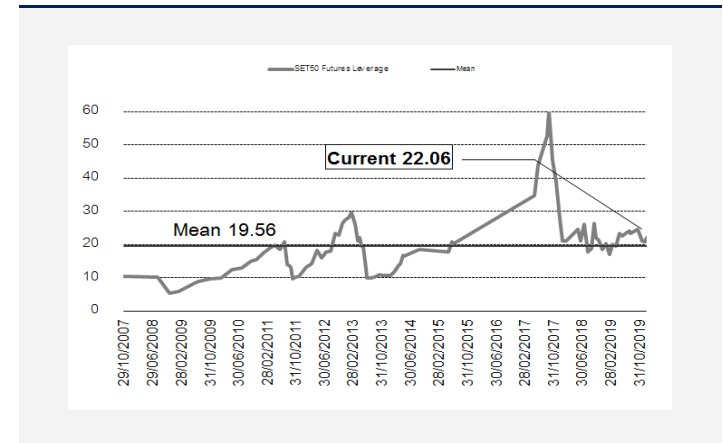
ที่มา: สายงานวิจัย บล. เอเชีย พลัส

คำนวณกำไรขาดทุนของ SET50 Futures

ราคาปิด	chg (จุด)	นักลงทุนรายย่อย		
		กำไร	ค่าธรรมเนียม+	กำไร
Futures	เทียบกับ	(ขาดทุน)	VAT (บาท)	(ขาดทุน)สุทธิ
954.40	5.0	1,000	(186)	814
953.40	4.0	800	(186)	614
952.40	3.0	600	(186)	414
951.40	2.0	400	(186)	214
950.40	1.0	200	(186)	14
949.40	0.0	0.0	(186)	(186)
948.40	-1.0	(200)	(186)	(386)
947.40	-2.0	(400)	(186)	(586)
946.40	-3.0	(600)	(186)	(786)
945.40	-4.0	(800)	(186)	(986)
944.40	-5.0	(1,000)	(186)	(1,186)

ที่มา: สายงานวิจัย บล. เอเชีย พลัส

ระดับ Leverage ของ SET50 Futures



ที่มา: Thailand Clearing House, ฝ่ายวิจัย ASPS

Single Stock Futures

Long ADVANCZ20

คาดการณ์หุ้นจะได้ Sentiment เชิงบวกจากกระแสการกลับมาทำ Work from home เพื่อป้องกันการระบาดของ Covid-19 นอกจากนี้ประเมินว่า ADVANC จะเป็นหุ้น ICT ที่มีโอกาสได้รับความสนใจมากที่สุดจากกระแสเงินไหลเข้า จากจุดเด่นที่คาดว่าจะรักษาฐานกำไรระดับสูงได้ในช่วงลงทุน 1-2 ปีนี้ และการเกี่ยวโยงประโยชน์ 5G ระยะถัดไป ขณะที่มูลค่าพื้นฐานปัจจุบันยังมี Upside 18.86% และคาดหวัง Yield เกินปีละ 3.5% ภาพทางเทคนิค แนวทดสอบกรอบล่างของ Uptrend Channel โดยมีแรงซื้อกลับจากแท่งเทียน Doji เสาล่างยาว บ่งชี้แรงซื้อเข้าสนับสนุน คาดมีโอกาสเกิดการกลับตัว พื้นกลับขึ้นไปทดสอบกรอบบนของ Uptrend Channel

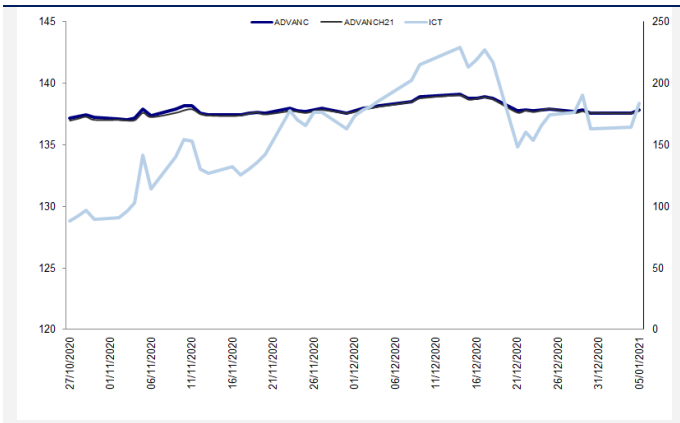
กลยุทธ์การลงทุน

สถานะ Long ADVANCH21 ทุน 176 บาท ปัจจุบันกำไร 18% แนะนำถือต่อ ปรับเป้าทำกำไรไปที่ 183 บาท และ Lock profit 10% ที่ 177 บาท

Future								Underlying			
Future	Settle Price	Basis	ASP Theory Price	Vol	OI	OI Change	Leverage	Upside	PER 63F	PBV 63F	EPS GROWTH 63F
ADVANCH21	178.00	-0.50	178.26	918	491	5	13.12	23.25%	19.29	6.69	-11.79%

ที่มา: สายงานวิจัย บล. เอเชีย พลัส

Historical Price



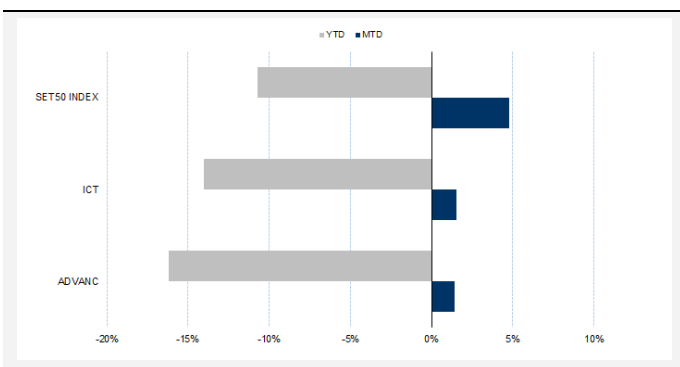
ที่มา: สายงานวิจัย บล. เอเชีย พลัส

คำนวณกำไรขาดทุนของ Stock Futures

บัลลงทอนรายย่อย					
ราคาปิด future	chg (จุด) เกี่ยวกับราคา	กำไร (บาท)	ค่าธรรมเนียม +VAT (บาท)	กำไร (บาท)สุทธิ	กำไร
178.50	0.5	500	17.26	483	
178.40	0.4	400	17.26	383	
178.30	0.3	300	17.26	283	
178.20	0.2	200	17.26	183	
178.10	0.1	100	17.26	83	
178.00	0.0	-	17.26	(17)	
177.90	-0.1	(100)	17.26	(117)	
177.80	-0.2	(200)	17.26	(217)	
177.70	-0.3	(300)	17.26	(317)	
177.60	-0.4	(400)	17.26	(417)	
177.50	-0.5	(500)	17.26	(517)	

ที่มา: สายงานวิจัย บล. เอเชีย พลัส

Historical Return



ที่มา: สายงานวิจัย บล. เอเชีย พลัส

Technical Chart



ที่มา: สายงานวิจัย บล. เอเชีย พลัส

Single Stock Futures

Long TASCOH21

ทิศทางกำไร 4Q63 นำจะสดใสสนับสนุนด้วยราคาขายงมะตอยที่ขยับขึ้นต่อเนื่อง จาก Supply ยางมะตอยที่ตึงตัว เนื่องจากโรงกลั่นในภูมิภาคเอเชียลดกำลังการผลิตลงจากสถานการณ์โควิด ขณะที่กำลังใกล้เข้าสู่ช่วง High Season และได้ผลบวกกับกำไรพิเศษจากเงินสินไหมประกันภัยเพิ่มเติม ขณะที่การหา Crude แหล่งใหม่แทนที่แหล่งจากเวเนซุเอลาจะเห็นความชัดเจนภายใน 1Q64 PBV 2.14 เท่า Upside 18.64% ภาพทางเทคนิค พักตัวในกรอบ Sideway ที่ 17.10-18.20 บาท คาดอยู่ในจังหวะพักตัวก่อนการเลือกทาง ประเมินว่า หากเกิดการ Breakout แนวต้านกรอบบนที่ 18.20 บาทจะได้จะเป็นการเปิด Upside จบการพักตัว มีโอกาสเปลี่ยนแนวโน้ม

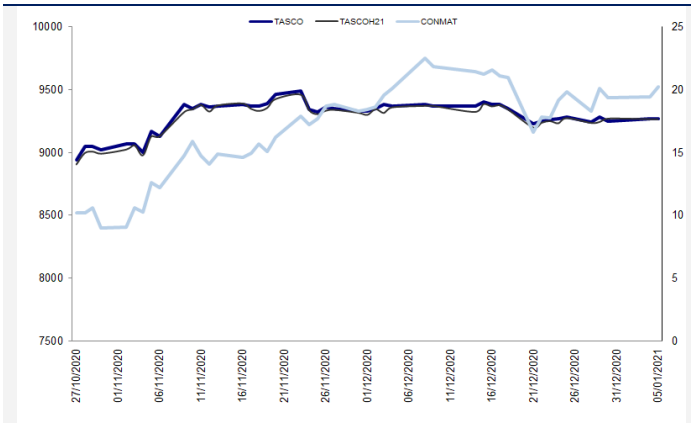
กลยุทธ์การลงทุน

แนะนำ Long TASCOH21 บริเวณ 17.70 บาท เป้าทำกำไรที่ 19.00 บาทและ Cut Loss 0.50 บาทจากทุน

Future								Underlying			
Future	Settle Price	Basis	ASP Theory Price	Vol	OI	OI Change	Leverage	Upside	PER 63F	PBV 63F	EPS GROWTH 63F
TASCOH21	17.64	-0.06	17.68	240	637	0	4.52	18.64%	7.82	1.87	14.26%

ที่มา: สายงานวิจัย บล. เอเชีย พลัส

Historical Price



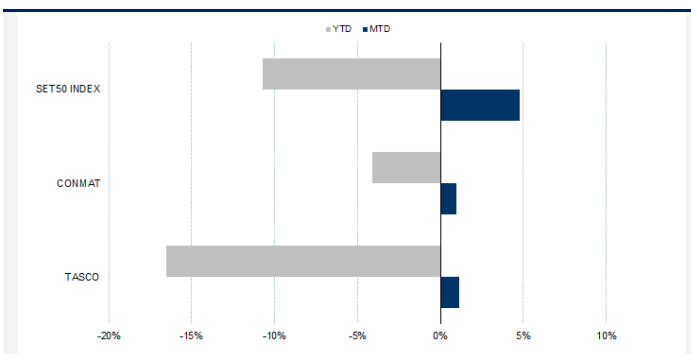
ที่มา: สายงานวิจัย บล. เอเชีย พลัส

คำนวณกำไรขาดทุนของ Stock Futures

นักลงทุนรายย่อย					
ราคาปิด future	chg (จุด) เทียบกับราคา	กำไร (บาท)	ค่าธรรมเนียม +VAT (บาท)	กำไรสุทธิ (บาท)	กำไรสุทธิ
18.14	0.5	500	4.32	496	496
18.04	0.4	400	4.32	396	396
17.94	0.3	300	4.32	296	296
17.84	0.2	200	4.32	196	196
17.74	0.1	100	4.32	96	96
17.64	0.0	-	4.32	(4)	(4)
17.54	-0.1	(100)	4.32	(104)	(104)
17.44	-0.2	(200)	4.32	(204)	(204)
17.34	-0.3	(300)	4.32	(304)	(304)
17.24	-0.4	(400)	4.32	(404)	(404)
17.14	-0.5	(500)	4.32	(504)	(504)

ที่มา: สายงานวิจัย บล. เอเชีย พลัส

Historical Return



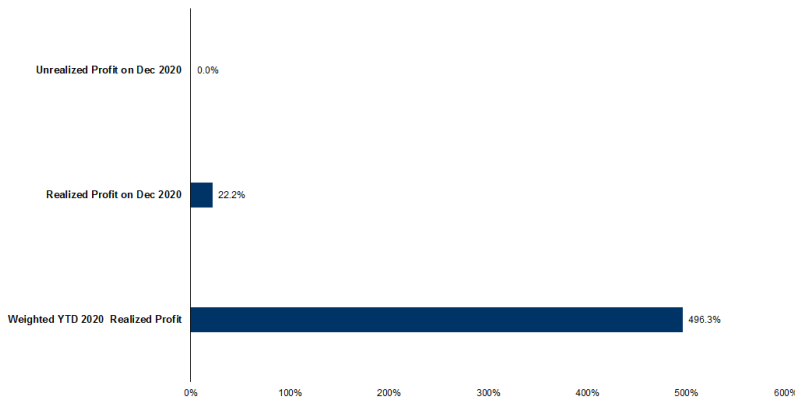
ที่มา: สายงานวิจัย บล. เอเชีย พลัส

Technical Chart



ที่มา: สายงานวิจัย บล. เอเชีย พลัส

Tracking Performance



หมายเหตุ: การคำนวณผลตอบแทนจะใช้ราคาปิดในวันนับวันเป็นต้นไป โดยไม่รวมค่าคอมมิชชั่น

ที่มา: สายงานวิจัย บล. เอเชีย พลัส

Top 20 Most Active Volume

	Future	Settle Price	Basis	ASP Theory Price	Vol	OI	OI Change	Leverage	Resistance	Support
1	SUPERH21	1.06	0.02	1.04	75863	26103	4	6.84	1.06	0.98
2	TMBH21	1.11	-0.01	1.12	36022	1550	1000	7.37	1.15	1.04
3	IRPCH21	3.81	-0.03	3.83	35417	5463	19	11.23	18.49	3.63
4	WHAH21	3.17	0.01	3.16	17381	16207	1001	7.56	3.34	3.12
5	WHAH21	3.17	0.01	3.16	17381	16207	1001	7.56	3.34	3.12
6	TRUEH21	3.49	-0.01	3.50	13012	4102	-1001	9.21	3.68	3.43
7	SIRIH21	0.83	0.01	0.82	7021	3261	17	7.19	0.83	0.83
8	GUNKULH21	2.64	0.02	2.62	6623	4706	-1	9.85	2.68	2.51
9	EAH21	63.96	-0.04	63.91	6301	404	4	10.80	54.00	47.67
10	BEAUTYH21	1.62	-0.01	1.63	6096	1010	500	5.36	1.65	25.00
11	GPSCH21	84.74	-0.01	84.64	5327	379	-19	9.65	79.00	71.66
12	ICHIH21	9.50	0.05	9.44	5095	278	0	5.78	9.99	8.51
13	VGIH21	7.20	-0.05	7.24	5067	4006	0	5.78	7.32	6.65
14	CPFH21	29.43	0.18	29.21	4737	1837	0	9.50	29.86	27.72
15	AAVH21	2.48	0.00		4166	94	0	7.25	1.05	2.46
16	BEMH21	8.40	0.00	8.39	4050	611	0	11.63	8.77	8.15
17	IVLH21	39.16	-0.09	39.20	3926	1020	100	9.56	40.18	36.43
18	BCPH21	25.50	0.00	25.47	3687	16	1	10.02	23.58	20.89
19	BANPUH21	11.18	0.08	11.08	3050	1974	1	13.28	11.25	10.29
20	THCOMH21	9.77	0.27	9.49	2578	3085	6	7.14	9.83	7.10

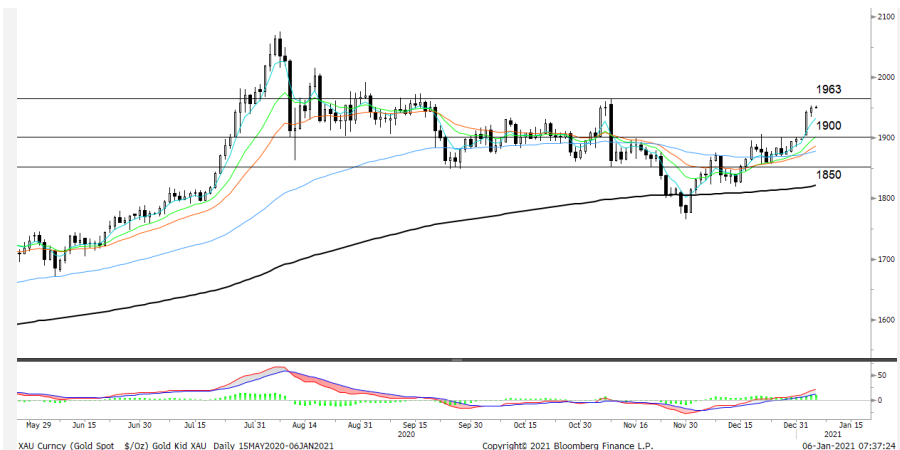
Gold Futures

ราคาทองคำตลาดสหรัฐเมื่อคืน ปรับเพิ่มขึ้น 7 เหรียญฯ ปิดอยู่ที่ 1,949.33 เหรียญฯ โดยมีแรงเข้าซื้อทองคำในฐานะสินทรัพย์ปลอดภัย ท่ามกลางความกังวลเกี่ยวกับการระบาดของโควิด-19 ในสหรัฐ รวมถึงข่าวการพบไวรัสกลายพันธุ์ในสหรัฐ นอกจากนี้การอ่อนค่าของค่าเงินดอลลาร์สหรัฐ เมื่อเทียบกับสกุลเงินหลัก ๆ หลังจากจีนปรับขึ้นค่าเงินหยวนในอัตราสูงสุดนับตั้งแต่ที่จีนยกเลิกการผูกติดค่าเงินกับดอลลาร์ในปี 2548 ขณะเดียวกันนักลงทุนจับตามผลการเลือกตั้งสมาชิกวุฒิสภาสองในรัฐจอร์เจีย ที่จะเริ่มนับคะแนนเข้าวันนี้นเวลา 7.00 น. ตามเวลาไทย ภาพรวมทำให้ Dollar Index วานนี้ปรับลดลง 0.42% ปิดบริเวณ 89.5 จุด ถือเป็นอีกปัจจัยสนับสนุนต่อราคาทองคำ โดยสัปดาห์นี้ ต้องติดตามการประชุมธนาคารกลางยุโรป (อีซีบี) และการรายงานข้อมูลเศรษฐกิจสำคัญของสหรัฐ ได้แก่ ดัชนี PMI, การจ้างงานภาคเอกชน และนอกภาคการเกษตร เป็นต้น

กลยุทธ์การลงทุน

ราคาทองคำ GFG21 เมื่อคืน ปรับเพิ่มขึ้น 180 บาท ปิดอยู่ที่ 27,780 บาท เทียบเท่า 1,950.11 เหรียญฯ ใกล้เคียงราคาทองคำตลาด spot ล่าสุดที่เคลื่อนไหว 1,950-1,952 เหรียญฯ คาดราคาทองคำ GFG21 วันนี้ จะอยู่ในกรอบ 27,700-28,000 บาท การติดตัวขึ้นของราคาทองคำเมื่อวาน ทำให้นักลงทุนที่มีสถานะ Short GFG21 ต้นทุนเฉลี่ย 27,600 บาท ปิดสถานะและรับรู้ผลขาดทุนไป 100 บาทจากทุน สำหรับกลยุทธ์วันนี้ เพื่อรอความชัดเจนผลเลือกตั้งวุฒิสภา ฝ่ายวิจัยแนะนำให้ Trading บริเวณ 1,940-1,960 เหรียญฯ หรือ 27,630-27,930 บาท แต่หากราคาทองคำขยับขึ้นแตะกรอบบน แนะนำให้นักลงทุนรอเปิดสถานะ Short GFG21 และกำหนดจุด Cut Loss ไว้ 100 บาทจากทุน เพื่อป้องกันความเสี่ยง หากราคาเคลื่อนไหวผิดคาด

เทคนิควิเคราะห์ Gold Spot



ที่มา : สายงานวิจัย บล. เอเชีย พลัส

GOLD Technical: Breakout แนวต้านบริเวณ \$1900 พร้อมเกิด Gap Up บ่งชี้แรงซื้อเข้าสนับสนุน คาดอยู่ในจังหวะการฟื้นตัวต่อ ประเมินกรอบการเคลื่อนไหวไว้ที่ \$1900-\$1963 ขณะที่ MACD เคลื่อนที่เหนือแกนศูนย์ สะท้อนโมเมนตัมเชิงบวก

Gold Futures

FUTURES	Last	Chg	%Chg	Vol.	OI	OI Chg
GF220	26,770	-240	-0.89	#N/A	#N/A	#N/A
GFG21	27,780	60	0.22	161	532	-32
GFJ21	27,800	50	0.18	10	407	-8

Mini Gold Futures

FUTURES	Last	Chg	%Chg	Vol.	OI	OI Chg
GF10Z20	26,770	-250	-0.93	#N/A	#N/A	#N/A
GF10G21	27,780	40	0.14	7,892	7,348	-135
GF10J21	27,830	50	0.18	2,798	6,425	1

หมายเหตุ : ราคาปิดของ Gold Futures (Night Session) Settle ณ เวลา 22.00 u. และปริมาณการซื้อขายเกิดขึ้นในช่วงเวลา 19.30-22.30 u.
ที่มา : สายงานวิจัย บล.เอเชีย พลัส

ASPS Gold Valuation Matrix (เหรียญฯ/ทรอยออนซ์)

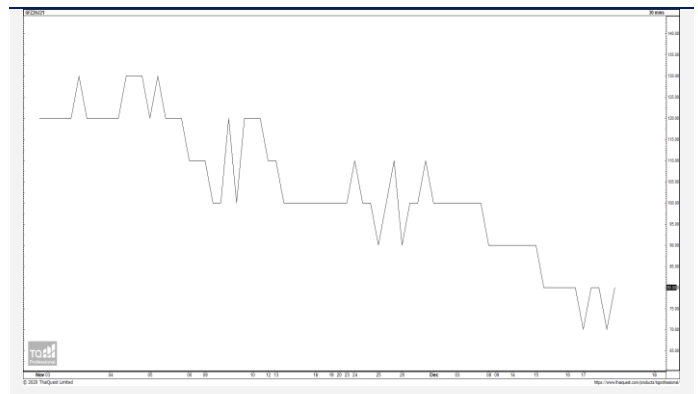
	←			Dollar Index				→				
	93	94	95	96	97	98	99	100	101	102	103	
Nymex (USD/Barrel)	40	1,617.66	1,589.21	1,560.76	1,532.31	1,503.86	1,475.41	1,446.96	1,418.52	1,390.07	1,361.62	1,333.17
	43	1,616.71	1,588.26	1,559.81	1,531.36	1,502.91	1,474.47	1,446.02	1,417.57	1,389.12	1,360.67	1,332.22
	46	1,615.76	1,587.31	1,558.86	1,530.42	1,501.97	1,473.52	1,445.07	1,416.62	1,388.17	1,359.72	1,331.28
	49	1,614.82	1,586.37	1,557.92	1,529.47	1,501.02	1,472.57	1,444.12	1,415.67	1,387.23	1,358.78	1,330.33
	52	1,613.87	1,585.42	1,556.97	1,528.52	1,500.07	1,471.62	1,443.18	1,414.73	1,386.28	1,357.83	1,329.38
	55	1,612.92	1,584.47	1,556.02	1,527.57	1,499.13	1,470.68	1,442.23	1,413.78	1,385.33	1,356.88	1,328.43
	58	1,611.97	1,583.53	1,555.08	1,526.63	1,498.18	1,469.73	1,441.28	1,412.83	1,384.38	1,355.94	1,327.49
	61	1,611.03	1,582.58	1,554.13	1,525.68	1,497.23	1,468.78	1,440.33	1,411.89	1,383.44	1,354.99	1,326.54
	64	1,610.08	1,581.63	1,553.18	1,524.73	1,496.28	1,467.84	1,439.39	1,410.94	1,382.49	1,354.04	1,325.59
	67	1,609.13	1,580.68	1,552.24	1,523.79	1,495.34	1,466.89	1,438.44	1,409.99	1,381.54	1,353.09	1,324.65
	70	1,608.19	1,579.74	1,551.29	1,522.84	1,494.39	1,465.94	1,437.49	1,409.04	1,380.60	1,352.15	1,323.70
	73	1,607.24	1,578.79	1,550.34	1,521.89	1,493.44	1,464.99	1,436.55	1,408.10	1,379.65	1,351.20	1,322.75

การแปลงราคาทองคำให้เป็นบาท

GOLD Londin AM (USD/Ounce)	FX (บาท/ USD)				
	29.50	29.75	30.00	30.25	30.50
1,750	24,539	24,747	24,955	25,163	25,371
1,780	24,960	25,171	25,383	25,594	25,806
1,810	25,380	25,595	25,810	26,025	26,241
1,840	25,801	26,019	26,238	26,457	26,675
1,870	26,222	26,444	26,666	26,888	27,110
1,900	26,642	26,868	27,094	27,320	27,545
1,930	27,063	27,292	27,522	27,751	27,980
1,960	27,483	27,716	27,949	28,182	28,415
1,990	27,904	28,141	28,377	28,614	28,850

ที่มา: สายงานวิจัย บล. เอเชีย พลัส

Spread ระหว่าง GFZ20 – GFJ21



ที่มา: สายงานวิจัย บล. เอเชีย พลัส

คำนวณกำไรขาดทุนของ Gold Futures

บัลลงทอนรายย่อย (ค่าธรรมเนียม 490.10 บาท/สัญญา/ข้าง)				
ราคาปิด future	เปลี่ยนแปลง	กำไร (ขาดทุน)	ค่าธรรมเนียม+ VAT (บาท)	กำไร (ขาดทุน)สุทธิ
27,019.56	250.0	12,500	(1,049)	11,451
26,969.56	200.0	10,000	(1,049)	8,951
26,919.56	150.0	7,500	(1,049)	6,451
26,869.56	100.0	5,000	(1,049)	3,951
26,819.56	50.0	2,500	(1,049)	1,451
26,769.56	0.0	-	(1,049)	(1,049)
26,719.56	-50.0	(2,500)	(1,049)	(3,549)
26,669.56	-100.0	(5,000)	(1,049)	(6,049)
26,619.56	-150.0	(7,500)	(1,049)	(8,549)
26,569.56	-200.0	(10,000)	(1,049)	(11,049)
26,519.56	-250.0	(12,500)	(1,049)	(13,549)

ที่มา: สายงานวิจัย บล. เอเชีย พลัส

คำนวณกำไรขาดทุนของ Mini Gold Futures

บัลลงทอนรายย่อย (ค่าธรรมเนียม 98.10 บาท/สัญญา/ข้าง)				
ราคาปิด future	เปลี่ยนแปลง	กำไร (ขาดทุน)	ค่าธรรมเนียม+ VAT (บาท)	กำไร (ขาดทุน)สุทธิ
27,019.56	250.0	2,500	(210)	2,290
26,969.56	200.0	2,000	(210)	1,790
26,919.56	150.0	1,500	(210)	1,290
26,869.56	100.0	1,000	(210)	790
26,819.56	50.0	500	(210)	290
26,769.56	0.0	-	(210)	(210)
26,719.56	-50.0	(500)	(210)	(710)
26,669.56	-100.0	(1,000)	(210)	(1,210)
26,619.56	-150.0	(1,500)	(210)	(1,710)
26,569.56	-200.0	(2,000)	(210)	(2,210)
26,519.56	-250.0	(2,500)	(210)	(2,710)

ที่มา: สายงานวิจัย บล. เอเชีย พลัส