

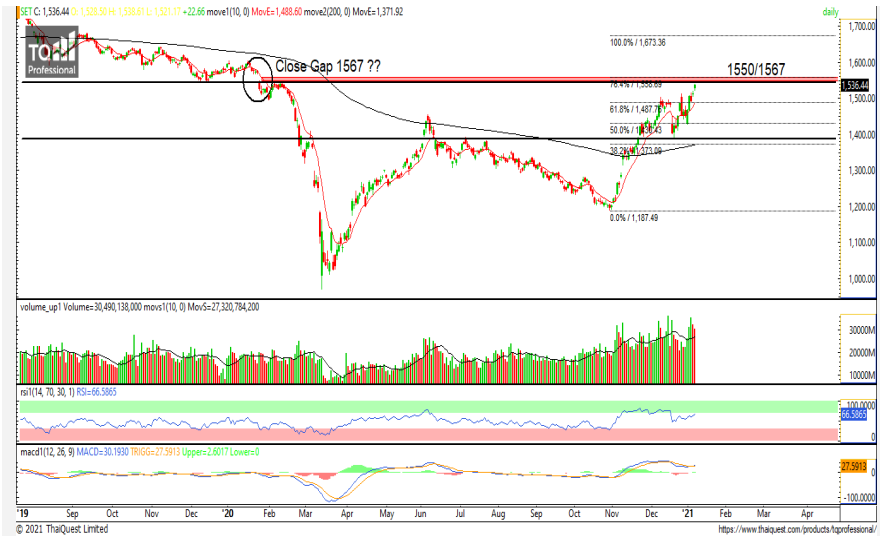
TECHNICAL VIEW

Ant Eye View

11 มกราคม 2564 |



SET Index Daily: ด่านถัดไป 1550



ที่มา: สายงานวิจัย บล. เอเชีย พลัส

ประเด็นวิเคราะห์

- SET Index วันศุกร์ที่ผ่านมาปรับขึ้นแรง 22.66 จุด ปัจจุบันปิดที่ 1536.44 จุด ด้วยมูลค่าการซื้อขาย 1.25 แสนล้านบาท
- ดัชนีเปิด Gap ผ่านแนวต้านสำคัญที่ 1515 จุด ตั้งแต่หัววัน ทำให้สุดท้าย Upside เปิดโล่งและผ่านแนวต้าน 1530 จุดในวันเดียว โดยรวมถือว่า Momentum การปรับขึ้นยังคงอยู่และน่าจะเห็นการฟื้นต่อในวันนี้ โดยมองแนวต้านด่านถัดไปอยู่ที่ 1550 จุด หากผ่านได้จากนี่จะเป็นการปิด Gap ช่วง ม.ค.63 ที่ 1567 จุด ซึ่งคราวนี้นั้นดัชนีกระโดดลงจากความกังวลของการแพร่ระบาด COVID-19
- แต่ทั้งนี้ในระยะสั้นค่อยๆมองไปที่ละแนวต้าน โดยวันนี้เป็นการลุ้นผ่านด่านแรกที่ 1550 จุด ให้ได้เสียก่อน ซึ่งถ้าไม่ผ่านจุดสังเกตคือการย่อไม่ควรหลุดแนวรับโซน 1530/1520 จุด หากยืนได้โซนดังกล่าวมองการพักไม่นานกังวล

แนวรับ 1530/1520 จุด

แนวต้าน 1550 จุด

สรุป

SET Index แรงแม่ตกผ่านแนวต้าน 1515/1530 จุดในวันเดียว สะท้อนการขึ้นที่ยังค่อนข้างดี สำหรับวันนี้เชื่อว่า Momentum การฟื้นตัวยังมีต่อโดยมีแนวต้านที่ 1567 จุด ส่วนแนวรับของวันขยับมาที่โซน 1520/1530 จุด

RESEARCH DIVISION
บริษัทหลักทรัพย์ เอเชีย พลัส

เกิดศักดิ์ ทวีธีระธรรม

นักวิเคราะห์ปัจจัยพื้นฐานด้านตลาดทุน และ-ทางเทคนิค
เลขทะเบียนนักวิเคราะห์: 004132

ชาญชัย พันพานานกิจ

นักวิเคราะห์ปัจจัยพื้นฐานด้านตลาดทุน และ-ทางเทคนิค
เลขทะเบียนนักวิเคราะห์: 064045

ธนัฐธ เกตุเมต

ผู้ช่วยนักวิเคราะห์