

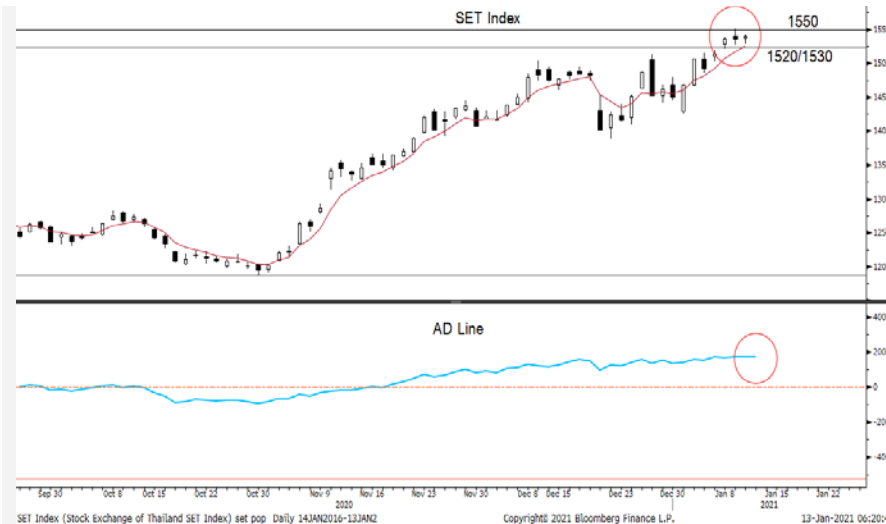
# TECHNICAL VIEW

## Ant Eye View

13 มกราคม 2564 |



### SET Index Daily: เพิ่มแต่ลด



ที่มา: สายงานวิจัย บล. เอเชีย พลัส

### ประเด็นวิเคราะห์

- SET Index วานนี้แกว่งผันผวนในกรอบแคบในช่วง 1528 – 1542 จุด ล่าสุดปิดที่ 1539.85 จุด เพิ่มขึ้นเล็กน้อย 3.36 จุด ด้วยมูลค่าการซื้อขาย 9 หมื่นล้านบาท
- การพักตัววานนี้ไม่ได้มีสัญญาณเปลี่ยนแปลงที่มั่นคง แต่อย่างไรก็ตามหากประเมินจากความแข็งแกร่งของ SET Index เกิดสัญญาณลบเล็กๆตามสภาพอากาศหนาวเหน็บในตอนนี้อย่างไรก็ตามการเกิดความไม่สอดคล้องกันของ SET Index ที่ปรับขึ้นในช่วง 3 วันที่ผ่านมา แต่ AD Line\* กับไม่ขึ้นตามหรือประเมินได้ว่าจำนวนหุ้นโดยรวมในช่วง 3 วันมานี้ไม่ได้ปรับขึ้นตามตลาดโดยรวม ซึ่งสะท้อนถึงการปรับขึ้นที่ไม่แข็งแกร่ง
- สัญญาณข้างต้นหากยังดำเนินไปอย่างต่อเนื่อง มองเป็นสัญญาณชี้ให้เห็น SET Index ยังไม่สามารถผ่านแนวต้าน 1550 จุดไปได้ แต่อย่างไรก็ตามจุดสังเกตของการพักตัวของรอบยังให้น้ำหนักไปที่ 1520 จุด หากยืนได้การพักอาจเป็นแค่การพักสั้นๆเพื่อกลับไปตามแนวโน้มขาขึ้นเดิมที่ 1550 จุด จึงประเมินกรอบการเคลื่อนไหวของวันนี้ดัชนีแกว่งในกรอบ 1520-1550 จุด

\* AD Line คือ ค่าสะสมของจำนวนหุ้นที่ขึ้นหักลบด้วยหุ้นที่ลงในแต่ละวัน

แนวรับ 1520 จุด

แนวต้าน 1550 จุด

### สรุป

SET Index เริ่มเห็นการขึ้นที่อ่อนแรงลงสะท้อนมาจากสัญญาณ Divergence กับ AD Line วันนี้จึงคาดแกว่งพักในกรอบ 1520-1550 จุดต่อไป

RESEARCH DIVISION  
บริษัทหลักทรัพย์ เอเชีย พลัส

เกิดศักดิ์ ทวีธีระธรรม  
นักวิเคราะห์ปัจจัยพื้นฐานด้านตลาดทุน และ-ทางเทคนิค  
เลขทะเบียนนักวิเคราะห์: 004132

ชาญชัย พันธการนากิจ  
นักวิเคราะห์ปัจจัยพื้นฐานด้านตลาดทุน และ-ทางเทคนิค  
เลขทะเบียนนักวิเคราะห์: 064045

ธนัฐธ ฤทธิเดช  
ผู้ช่วยนักวิเคราะห์