

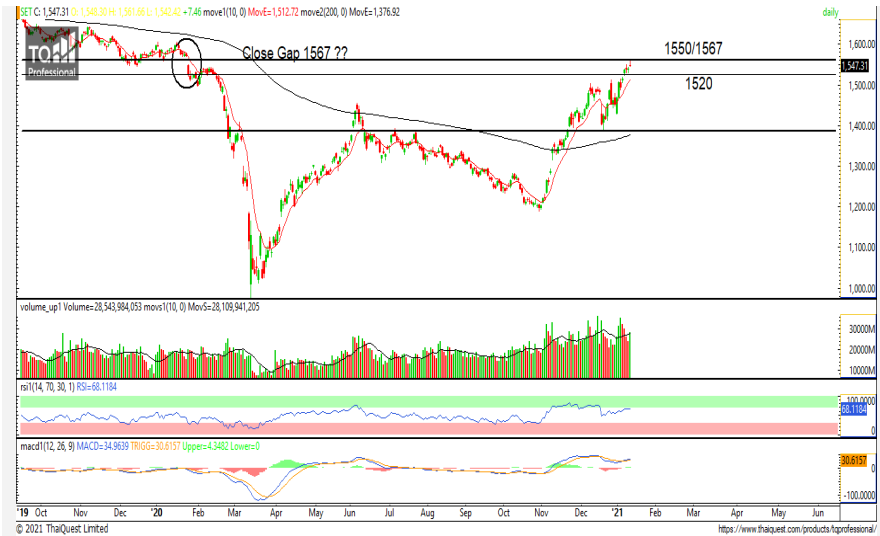
TECHNICAL VIEW

Ant Eye View

14 มกราคม 2564 |



SET Index Daily: แกว่งพักตัว



ที่มา: สายงานวิจัย บล. เอเชีย พลัส

ประเด็นวิเคราะห์

- SET Index วานนี้ปรับขึ้นได้ดีในช่วงแรกทำจุดสูงสุดที่ 1561 จุด หรือบวกไปถึง 21 จุด ก่อนช่วงบ่ายจะเริ่มเห็นแรงขายรินค้อยๆ รินออกมาจนล่ำสุดปิดที่ 1547.31 จุด เหลือบวกเพียง 7.46 จุด ด้วยมูลค่าการซื้อขาย 1.06 แสนล้านบาท
- แม้ดัชนีจะบวกได้ดีแต่ยังปิดเหนือแนวต้าน 1550 จุดไม่ได้ ส่วนแท่งเทียนดูเป็นลบจากการปิดเป็นแท่ง Doji หลังขึ้นไปทดสอบแนวต้านสะท้อนแรงขายยังมีแรงขวางอยู่ ซึ่งอาจทำให้ในวันนี้มีการพักตัวเกิดขึ้น
- โดยประเมินกรอบการพักของวันมีแนวรับที่ 1530 จุด หากยืนได้อีกไม่นานจะกลับไป 1550 จุดและ 1567 จุดต่อไป

แนวรับ 1530 จุด

แนวต้าน 1550/1567 จุด

สรุป

SET Index ยังไม่ผ่านแนวต้าน 1550 จุด และปิดเป็นแท่ง Doji ทำให้วันนี้อาจเห็นการแกว่งพักตัวโดยมองกรอบการเคลื่อนไหวที่ 1530-1567 จุด

RESEARCH DIVISION
บริษัทหลักทรัพย์ เอเชีย พลัส

เกิดศักดิ์ ทวีธีระธรรม
นักวิเคราะห์ปัจจัยพื้นฐานด้านตลาดทุน และ-ทางเทคนิค
เลขทะเบียนนักวิเคราะห์: 004132

ชาญชัย พันทการนาจ
นักวิเคราะห์ปัจจัยพื้นฐานด้านตลาดทุน และ-ทางเทคนิค
เลขทะเบียนนักวิเคราะห์: 064045

ธนัฐสร เกิดเมตต
ผู้ช่วยนักวิเคราะห์