

DERIVATIVES TALK

กลยุทธ์การลงทุนอนุพันธ์

14 มกราคม 2564 |



SET50 Futures:

ประเมินว่า SET50 ยังอยู่ในช่วงปรับฐาน โดยปัจจัยที่มีอิทธิพลเป็นเรื่องพัฒนาการแง่มุมต่างของ Covid-19 และนำ Trading S50H21 ในกรอบ 967 – 980 จุด

SET50 Option:

แนะนำให้รอเปิด Long S50H21C975 ที่ 40 จุด (SET50=970) เป้าทำกำไรที่ 55 จุด (SET50= 985) Cut Loss 3 จุด SET50 อยู่ในช่วงปรับฐานระยะสั้น

Single Stock Futures:

นักลงทุนเปิด Long TASCOH21 ได้ที่ทุน 19 บาท ปัจจุบันขาดทุน 4.24% แนะนำถือต่อ เป้าทำกำไรที่ 21 บาท Cut Loss 0.50 บาทจากทุน

สถานะ Long SCCH21 ทุน 382.20 บาท ปิดรับกำไร 29.29% แนะนำกลับโปรเปิด Long SCCH21 รอบใหม่ที่ 382 บาท เป้าทำกำไรที่ 390 บาท Cut Loss 4 บาทจากทุน

Gold Futures:

USD เติงค่ากลับมาเล็กน้อย กดดันราคาทองคำ แต่เชื่อว่าจะผันผวนในกรอบแคบ แนะนำ Trading GFG21 กรอบ 26110-26540 บาท (1830-1860\$) และ Long กรอบล่าง

SET50 Index Futures / Option P. 2

Single Stock Futures P. 4

Gold Futures P. 7

*ภายใต้สภาวะที่ตลาดเผชิญกับความผันผวนสูง ทำให้การปรับกลยุทธ์ใน Derivative Talk ต้องสามารถดำเนินการได้อย่างรวดเร็วขึ้น ฝ่ายวิจัยจึงได้มีการเพิ่มช่องทางติดตามคำแนะนำกลยุทธ์การซื้อขายระหว่างวันทำการผ่าน 2 ช่องทาง เพื่อให้นักลงทุนสามารถปรับเปลี่ยนกลยุทธ์ได้มีประสิทธิภาพมากยิ่งขึ้น คือ

- แอปพลิเคชัน: [ASP Smart](#)
- Telegram: [ASIA PLUS GROUP](#)
(<http://bit.ly/TeleAsiaplusgroup>)

สถานะของนักลงทุน

All Futures	Long(Short) Position : Contract			Accumulated Long(Short)		
	Long	Short	Net	2 Days	1 Weeks	1 Months
Institution	173,360	191,642	-18,282	-62,807	-36,249	-155,206
Foreign	127,968	128,872	-904	-10,421	-50,474	-26,852
Retail	290,827	271,641	19,186	73,228	86,723	182,058

SET50 Futures	Long(Short) Position : Contract			Accumulated Long(Short)		
	Long	Short	Net	2 Days	1 Weeks	1 Months
Institution	42,500	43,971	-1,471	-6,791	-1,832	-19,352
Foreign	86,300	85,883	417	-6,702	7,034	29,469
Retail	103,556	102,502	1,054	13,493	-5,202	-10,117

Single Stock Futures	Long(Short) Position : Contract			Accumulated Long(Short)		
	Long	Short	Net	2 Days	1 Weeks	1 Months
Institution	123,728	138,698	-14,970	-54,760	-40,148	-170,517
Foreign	20,330	23,209	-2,879	-8,417	-49,307	-51,562
Retail	154,684	136,835	17,849	63,177	89,455	222,079

Metal Futures	Long(Short) Position : Contract			Accumulated Long(Short)		
	Long	Short	Net	2 Days	1 Weeks	1 Months
Institution	3,425	4,099	-674	-799	-1,367	-1,377
Foreign	21,338	19,778	1,560	4,712	-6,504	-9,899
Retail	16,208	17,094	-886	-3,913	7,871	11,276

Call Option	Long(Short) Position : Contract			Accumulated Long(Short)		
	Long	Short	Net	2 Days	1 Weeks	1 Months
Institution	451	246	205	176	457	-1,101
Foreign	1	2	-1	88	410	1,682
Retail	2,461	2,664	-203	-163	-414	-926

Put Option	Long(Short) Position : Contract			Accumulated Long(Short)		
	Long	Short	Net	2 Days	1 Weeks	1 Months
Institution	1,404	528	876	589	714	5,778
Foreign	1	666	-665	-903	-512	1,727
Retail	4,326	5,202	-876	-589	933	-7,238

ที่มา: สายงานวิจัย บล. เอเชีย พลัส

RESEARCH DIVISION

บริษัทหลักทรัพย์ เอเชีย พลัส

เกิดศักดิ์ ทวีธีระธรรม

นักวิเคราะห์ปัจจัยพื้นฐานด้านตลาดทุน และทางเทคนิค
เลขทะเบียนนักวิเคราะห์: 004132

ประสิทธิ์ รัตนกิจมงคล, CISA, CFA

นักวิเคราะห์ปัจจัยพื้นฐานด้านตลาดทุน และด้านเทคนิค
เลขทะเบียนนักวิเคราะห์: 025917

นวลพรรณ น้อยรัชชกุล

นักวิเคราะห์ปัจจัยพื้นฐานด้านตลาดทุน และด้านเทคนิค
เลขทะเบียนนักวิเคราะห์: 019994

ชาญชัย พันพานากิจ

นักวิเคราะห์ปัจจัยพื้นฐานด้านตลาดทุน และทางเทคนิค
เลขทะเบียนนักวิเคราะห์: 064045

ธนัฐธร เกิดเมตต

ผู้ช่วยนักวิเคราะห์

SET50 Overview

ปัจจัยต่างประเทศความนี้มีความคืบหน้าของวัคซีนจากบริษัท Johnson & Johnson เปิดเผยผลการทดสอบในเฟส 1-2 ที่พบว่าผู้ได้รับวัคซีนสามารถสร้างภูมิคุ้มกัน COVID-19 โดยมีผลข้างเคียงไม่มากและเตรียมที่จะทดสอบในเฟส 3 ต่อไปในเดือนนี้ ขณะที่อีกมุมหนึ่งให้ความสนใจไปที่การเปิดเผยผลการทดสอบวัคซีน Sinovac ที่พบว่า มีประสิทธิภาพในการป้องกัน COVID-19 50.4% ทำให้เกิดความไม่มั่นใจต่อประเทศที่จะนำวัคซีนข้างต้นไปใช้ เช่น บราซิล รวมถึงบ้านเราด้วยเช่นกัน สถานการณ์ข้างต้น มองเป็นความเสี่ยงต่อการกลับมาดำเนินกิจกรรมทางเศรษฐกิจเป็นปกติได้ล่าช้า ออกไป ซึ่งจะทำให้เกิด Downside ต่อ GDP Growth 64 โดยเบื้องต้นคาดว่าจะอยู่ในกรอบ 2.1 -2.7%yoy (จากเดิมคาดว่าจะ 4.1%yoy) ส่วนปัจจัยอื่นๆยังอยู่ในช่วงรอความชัดเจนทั้งในส่วนมาตรการกระตุ้นเศรษฐกิจรอบใหม่ของสหรัฐฯคาดว่าจะมีการเปิดเผยรายละเอียดในวันนี้ ขณะที่มาตรการพยุงเศรษฐกิจของบ้านเราขอความชัดเจนในส่วน ของรายละเอียดมาตรการต่างๆ ในการประชุม ครม. สัปดาห์หน้า (วันที่ 19 ม.ค.64) ภายใต้ปัจจัยแวดล้อมที่ขาดปัจจัยบวกใหม่สนับสนุน ขณะที่นักลงทุนแต่ละกลุ่มมีการซื้อขายสุทธิไม่หนาแน่นจึงทำให้ SET50 Index วันนี้แกว่งพักตัวในกรอบ 970-985 จุด

SET50 Index Futures

Direction Trading: SET50 อยู่ในช่วงรอติดตามพัฒนาการเรื่อง Covid-19 ในแง่มุมต่างๆ ทำให้วันนี้แนวโน้มจะเห็นการพักตัว แนะนำ Traing S50H21 ในกรอบ 967 – 980 จุด

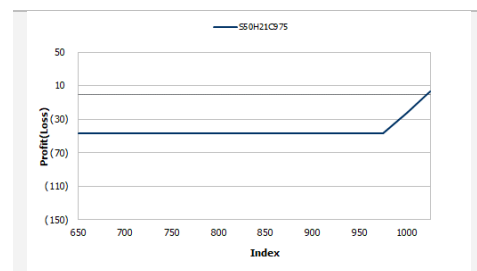
Spread Trading: คาดการณ์ Spread ระหว่าง S50M21 ลบด้วย S50H21 ณ วันที่ 30 มี.ค. 2564 จะเท่ากับ -6.42 จุด ปัจจุบันอยู่ที่ -4.1 จุด ประเมิน Spread ยังไม่เปิดกว้างมากพอจึงแนะนำ Wait & See

SET50 Option: แนะนำให้รอเปิด Long S50H21C975 ที่ 40 จุด (SET50=970) เป้าทำกำไร 55 จุด (SET50= 985) Cut Loss 3 จุด คาด SET50 อยู่ในช่วงปรับฐาน

	SET50	S50H21	S50M21
แนวรับ	970	967	963
แนวต้าน	985	980	976

*ภายใต้สภาวะที่ตลาดเผชิญกับความผันผวนสูง ฝ่ายวิจัยจึงได้มีการเพิ่มช่องทางติดตามคำแนะนำกลยุทธ์การซื้อขายระหว่างวันผ่าน 2 ช่องทาง คือ

- แอปพลิเคชัน: [ASP Smart](#)
- Telegram: [ASIA PLUS GROUP](#)
(<http://bit.ly/TeleAsiaplusgroup>)



หมายเหตุ : ตัวคูณดัชนีเท่ากับ 200 บาท ต่อ 1 จุดของดัชนี

	Last	1Yr Hist. Volatility	2Week Hist. Volatility
SET50 Index	980.75	34.42854	25.92787

Call Option

	Premium	Chg	Break Even	Intrinsic Value	Time Value	All-in-Premium	Theory Price	Volume	Open Interest	Implied Volatility	Delta	Effective Gearing	Time Decay
S50H21C975	44.70	0.50	> 1019.7	5.75	38.95	3.97%	45.87	455	1856	25.02	0.52	11.47	0.0
S50H21C950	59.50	0.70	> 1009.5	30.75	28.75	2.93%	58.99	171	1479	26.08	0.61	9.99	0.0
S50H21C925	76.30	2.20	> 1001.3	55.75	20.55	2.10%	74.31	105	1084	26.95	0.69	8.91	0.0
S50H21C900	95.00	1.50	> 995	80.75	14.25	1.45%	91.76	47	914	28.49	0.75	7.79	0.0
S50H21C875	115.00	4.80	> 990	105.75	9.25	0.94%	111.14	1	246	27.72	0.82	7.02	0.0

Put Option

	Premium	Chg	Break Even	Intrinsic Value	Time Value	All-in-Premium	Theory Price	Volume	Open Interest	Implied Volatility	Delta	Effective Gearing	Time Decay
S50H21P975	44.00	-3.40	< 931	0.00	44.00	-5.07%	44.66	305	640	24.88	-0.47	-10.39	-0.1
S50H21P950	34.00	-3.10	< 916	0.00	34.00	-6.60%	32.80	404	1115	25.65	-0.39	-10.92	-0.1
S50H21P925	25.50	-3.00	< 899.5	0.00	25.50	-8.28%	23.15	384	1225	26.85	-0.31	-11.36	-0.1
S50H21P900	19.50	-2.00	< 880.5	0.00	19.50	-10.22%	15.62	523	2088	28.35	-0.24	-11.18	-0.1
S50H21P875	15.10	-1.20	< 859.9	0.00	15.10	-12.32%	10.02	1197	4003	29.51	-0.19	-10.89	-0.1

ที่มา: สายงานวิจัย บล. เอเชีย พลัส

ภาพรวมการซื้อขาย SET50 Index

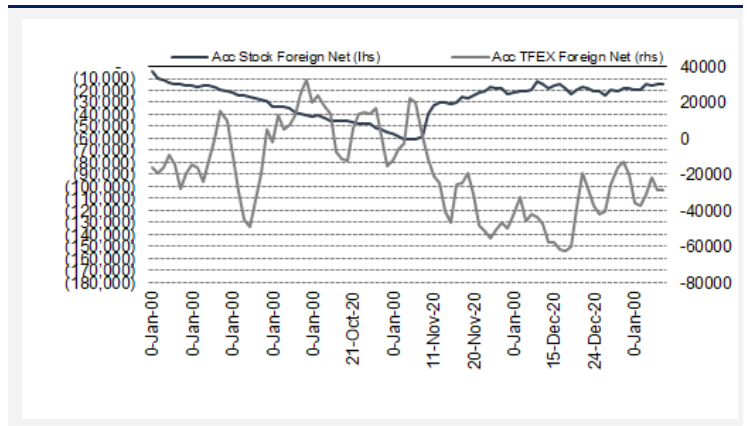
UNDERLYING	Close	Chg	%Chg	สรุปการซื้อขาย
SET50	980.75	5.24	0.53%	13/1/21

Symbol	Settle	Chg	%Chg	Vol.	OI	OI Chg
S50Z20	922.59	0.0	0.0%	46,709	33,935	-15,919
S50F21	979.90	5.9	0.6%	103	297	23
S50H21	976.80	5.3	0.5%	207,239	286,924	-115
S50M21	972.70	5.3	0.5%	20,153	23,786	489
S50U21	970.10	5.4	0.6%	3,495	8,211	-43
S50Z21	969.70	5.2	0.5%	1,347	2,137	0

SET50 Futures Long(Short) : สัญญา			สะสม Long(Short)			
Long	Short	Net	2 วัน	2 สัปดาห์	QTD	
สถาบัน	171,505	190,868	-19,363	-6,791	-1,431	-43,312
ต่างชาติ	127,968	128,870	-902	-6,702	11,821	-54,307
รายย่อย	284,040	263,775	20,265	13,493	-10,390	97,619

ที่มา: สายงานวิจัย บล. เอเชีย พลัส

ความสัมพันธ์สถานะของนักลงทุนต่างประเทศในตราสารอนุพันธ์ SET50 Futures



ที่มา: สายงานวิจัย บล. เอเชีย พลัส

คาดการณ์ Spread ณ สิ้นเดือนจาก ASPS Model

	เป้าหมาย Spread ซีรียัล - ซีรียัล				
	S50J20	S50K20	S50M20	S50N20	S50Q20
	ณ 29 เม.ย.63	ณ 28 พ.ค.63	ณ 29 มิ.ย.63	ณ 30 ก.ค.63	ณ 28 ส.ค.63
S50J20					
S50K20	-1.60				
S50M20	-1.32	0.28			
S50N20	-1.47	0.13	-0.15		
S50Q20	-5.84	-4.23	-4.52	-4.37	
S50U20	-6.88	-5.28	-5.56	-5.41	-1.04

*สมมติฐานอัตราดอกเบี้ยนโยบายระหว่าง มี.ย. - ก.ย. 63 เท่ากับ 0.5%

ที่มา: สายงานวิจัย บล. เอเชีย พลัส

SET50 ที่ระดับค่า PER ต่างๆ

SET 50 Sensitivity							
(ค่า)	ม.ค. 62E	มี.ค. 62E	เม.ย. 62E	พ.ค. 62E	มิ.ย. 62E	ก.ย. 62E	ธ.ค. 62E
PER 15.5	898	870	857	843	830	789	748
PER 16	926	899	885	871	857	815	773
PER 16.5	955	927	912	898	883	840	797
PER 17	984	955	940	925	910	866	821
PER 17.5	1,013	983	967	952	937	891	845
PER 18	1,042	1,011	995	979	964	916	869
PER 18.5	1,071	1,039	1,023	1,007	990	942	893
PER 19	1,100	1,067	1,050	1,034	1,017	967	918

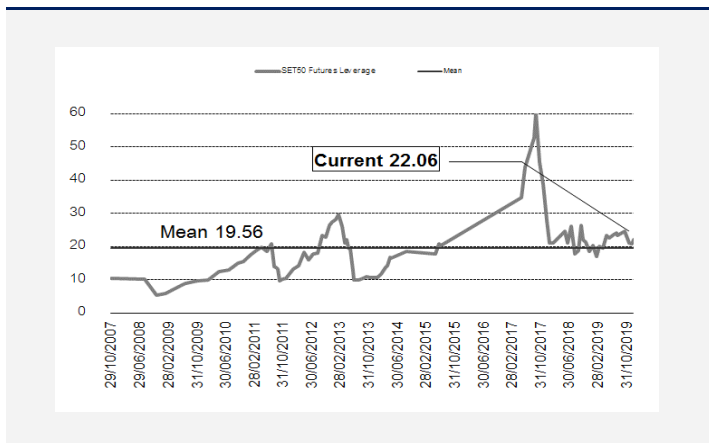
ที่มา: สายงานวิจัย บล. เอเชีย พลัส

คำนวณกำไรขาดทุนของ SET50 Futures

นักลงทุนรายย่อย				
(ค่าธรรมเนียม 87.10 บาท/สัญญา/ข้าง)				
ราคาปิด	chg (จุด)	กำไร	ค่าธรรมเนียม+ VAT (บาท)	กำไรสุทธิ
Futures	เทียบกับ	(ขาดทุน)		(ขาดทุน)สุทธิ
981.80	5.0	1,000	(186)	814
980.80	4.0	800	(186)	614
979.80	3.0	600	(186)	414
978.80	2.0	400	(186)	214
977.80	1.0	200	(186)	14
976.80	0.0	0.0	(186)	(186)
975.80	-1.0	(200)	(186)	(386)
974.80	-2.0	(400)	(186)	(586)
973.80	-3.0	(600)	(186)	(786)
972.80	-4.0	(800)	(186)	(986)
971.80	-5.0	(1,000)	(186)	(1,186)

ที่มา: สายงานวิจัย บล. เอเชีย พลัส

ระดับ Leverage ของ SET50 Futures



ที่มา: Thailand Clearing House, ฝ่ายวิจัย ASPS

Single Stock Futures

Long TASCOH21

ทิศทางกำไร 4Q63 น่าจะสดใสสนับสนุนด้วยราคาที่ยังขยับขึ้นต่อเนื่อง จาก Supply ยางมะตอยที่ตึงตัว เนื่องจากโรงกลั่นในภูมิภาคเอเชียลดกำลังการผลิตจากสถานการณ์โควิด ขณะที่กำลังใกล้เข้าสู่ช่วง High Season และได้ผลบวกกับกำไรพิเศษจากเงินสินไหมประกันภัยเพิ่มเติม ขณะที่การหา Crude แหล่งใหม่แทนที่แหล่งจากเวเนซุเอลาจะเห็นความชัดเจนภายใน 1Q64 PBV 2.14 เท่า Upside 8.57% ภาพทางเทคนิค หลังจากแกว่งพักตัวในกรอบ Sideway ที่ 17.10-18.20 บาท ราคาเลือกทางปรับขึ้นต่อ เกิดการ Breakout แนวต้านกรอบบนที่ 18.20 บาทได้ ประเมินว่ามีโอกาสทดสอบแนวต้านถัดไปบริเวณ 20 บาท ในระยะถัดไป

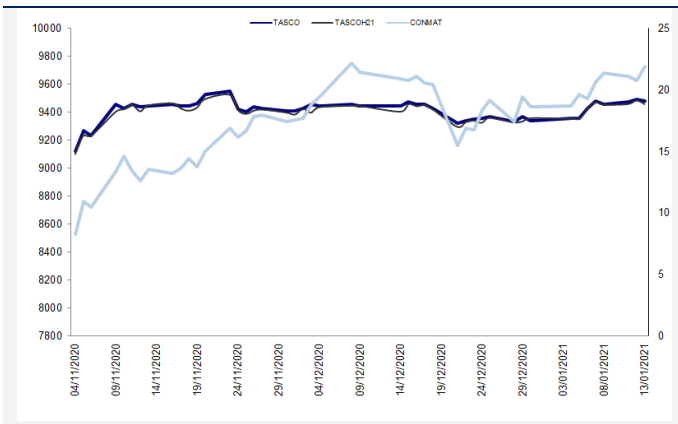
กลยุทธ์การลงทุน

เปิดสถานะ Long TASCOH21 ได้ที่ทุน 19.00 บาท ปัจจุบันขาดทุน 4.24% แนะนำถือต่อ เป้าทำกำไรไปที่ 21บาท และ Cut Loss 0.50 บาทจากทุน

Future								Underlying			
Future	Settle Price	Basis	ASP Theory Price	Vol	OI	OI Change	Leverage	Upside	PER 63F	PBV 63F	EPS GROWTH 63F
TASCOH21	18.85	-0.25	19.07	812	637	0	4.88	9.95%	16.63	1.95	-49.26%

ที่มา: สายงานวิจัย บล. เอเชีย พลัส

Historical Price



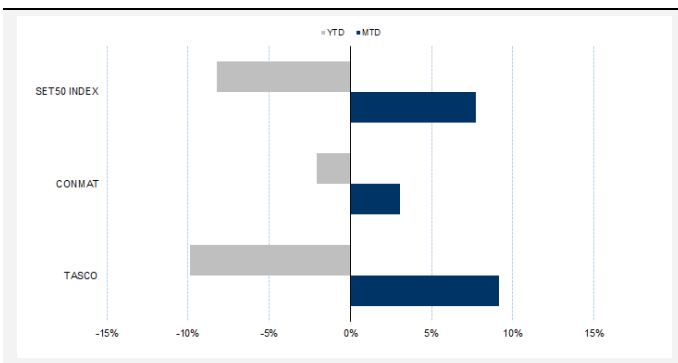
ที่มา: สายงานวิจัย บล. เอเชีย พลัส

คำนวณกำไรขาดทุนของ Stock Futures

บัลลงทุนรายย่อย					
ราคาปิด future	chg (จุด) เทียบกับราคา	กำไร (บาท)	ค่าธรรมเนียม +VAT (บาท)	กำไรสุทธิ (บาท)	กำไรสุทธิ (บาท)
19.35	0.5	500	4.32	496	
19.25	0.4	400	4.32	396	
19.15	0.3	300	4.32	296	
19.05	0.2	200	4.32	196	
18.95	0.1	100	4.32	96	
18.85	0.0	-	4.32	(4)	
18.75	-0.1	(100)	4.32	(104)	
18.65	-0.2	(200)	4.32	(204)	
18.55	-0.3	(300)	4.32	(304)	
18.45	-0.4	(400)	4.32	(404)	
18.35	-0.5	(500)	4.32	(504)	

ที่มา: สายงานวิจัย บล. เอเชีย พลัส

Historical Return



ที่มา: สายงานวิจัย บล. เอเชีย พลัส

Technical Chart



ที่มา: สายงานวิจัย บล. เอเชีย พลัส

Single Stock Futures

Long SCCH21

ค่าตัวไรสุทธี 4Q63 ยังเติบโต แม้รายได้ลดลงจากการหยุดซ่อมบำรุงโรงงาน MOC แต่ขาดเซย์ได้จาก Spread ผลผลิตถ่านหินหลักที่เพิ่มขึ้น ทิศทางธุรกิจระยะยาวสดใส มองเห็นการเติบโตที่ชัดเจนทุกธุรกิจหลัก นอกจากนี้ การที่ทิศทางดอกเบี้ยในตลาดที่ปรับตัวลดลง ถือเป็นประเด็นหนุนต่อต้นทุนการเงินเฉลี่ยของ SCC ให้ลดลง บวกกับ Fund Flow ต่างชาติที่กลับมาซื้อหุ้น SCC เชื่อว่าทำให้กลับมาโดดเด่นอีกในระยะถัดไป ภาพทางเทคนิค พักตัวเหนือเส้น EMA 10 วัน โดยมีสัญญาณบวกทางเทคนิค จากการยก Low ขึ้นต่อเนื่อง ในระยะสั้น หากเกิดการ Breakout แนวต้านที่ 385 บาทได้ จะเป็นการเปิด Upside มีโอกาสแกว่งขึ้นต่อ โดยประเมินแนวต้านถัดไปไว้ที่ 390 บาท

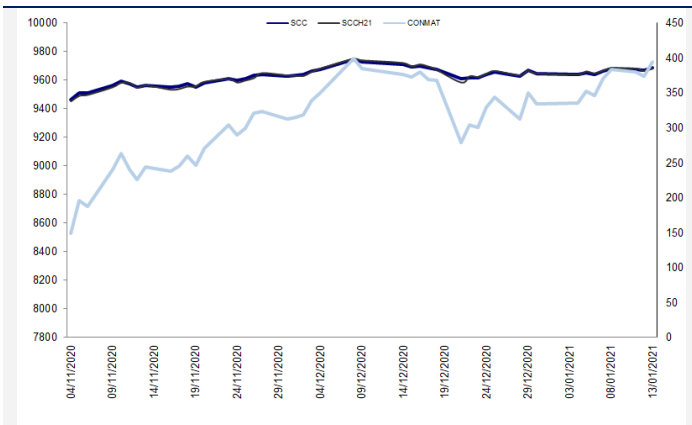
กลยุทธ์การลงทุน

แนะนำ Long SCCH21 บริเวณ 382 บาท เป้าทำกำไรที่ 390 บาทและ Cut Loss 4 บาทจากทุน

Future								Underlying			
Future	Settle Price	Basis	ASP Theory Price	Vol	OI	OI Change	Leverage	Upside	PER 63F	PBV 63F	EPS GROWTH 63F
SCCH21	385.99	-0.01	385.43	410	112	21	13.91	16.58%	12.64	1.45	5.00%

ที่มา: สายงานวิจัย บล. เอเชีย พลัส

Historical Price



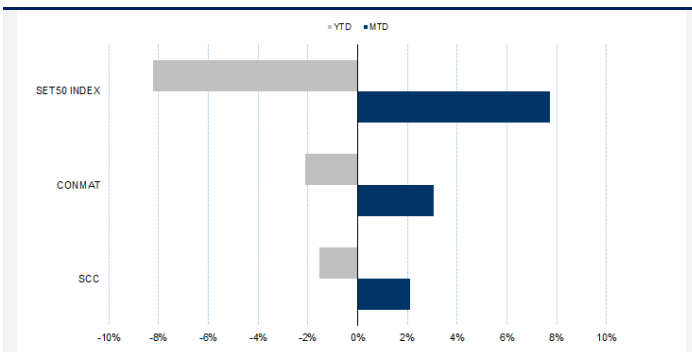
ที่มา: สายงานวิจัย บล. เอเชีย พลัส

คำนวณกำไรขาดทุนของ Stock Futures

นักลงทุนรายย่อย					
ราคาปิด future	chg (จุด)	กำไร	ค่าธรรมเนียม +VAT (บาท)	กำไรสุทธิ	
เทียบกับราคา	(บาท)	(บาท)		(บาท)	สุทธิ
386.49	0.5	500	33.81	466	
386.39	0.4	400	33.81	366	
386.29	0.3	300	33.81	266	
386.19	0.2	200	33.81	166	
386.09	0.1	100	33.81	66	
385.99	0.0	-	33.81	(34)	
385.89	-0.1	(100)	33.81	(134)	
385.79	-0.2	(200)	33.81	(234)	
385.69	-0.3	(300)	33.81	(334)	
385.59	-0.4	(400)	33.81	(434)	
385.49	-0.5	(500)	33.81	(534)	

ที่มา: สายงานวิจัย บล. เอเชีย พลัส

Historical Return



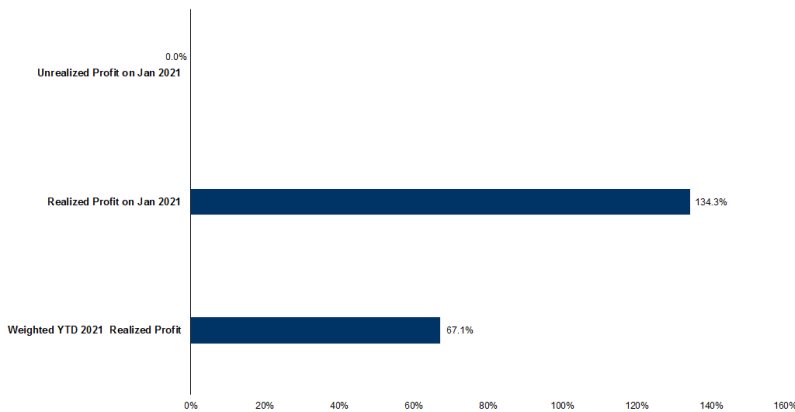
ที่มา: สายงานวิจัย บล. เอเชีย พลัส

Technical Chart



ที่มา: สายงานวิจัย บล. เอเชีย พลัส

Tracking Performance



หมายเหตุ: การคำนวณผลตอบแทนจะพิจารณาถึงราคาปิดในวันและวันนับวันก่อน โดยยกเว้นค่าปิดค่าสุด มีนอกระยะเวลาและระยะเวลาที่จะรับที่ฝ่ายวิจัยและนักวิจัยสถานะต่างๆที่ไม่ใช่กลยุทธ์

ที่มา: สายงานวิจัย บล. เอเชีย พลัส

Top 20 Most Active Volume

	Future	Settle Price	Basis	ASP Theory Price	Vol	OI	OI Change	Leverage	Resistance	Support
1	TMBH21	1.19	0.00	1.19	30862	1550	1000	7.83	1.26	1.15
2	SUPERH21	1.08	0.02	1.06	27069	26103	4	6.97	1.11	1.01
3	TRUEH21	3.46	0.00	3.45	15099	4102	-1001	9.11	3.47	3.22
4	IRPCH21	3.84	-0.02	3.85	12490	5463	19	11.29	3.98	3.79
5	BANPUH21	10.31	0.01	10.28	8634	1974	1	12.32	10.68	9.46
6	BCPH21	26.75	0.00	26.71	8419	16	1	10.51	26.87	22.21
7	ITDH21	1.11	0.02	1.09	8135	23	0	7.17	1.16	1.07
8	SIRIH21	0.87	0.00	0.87	6258	3261	17	7.63	0.94	0.84
9	EAH21	66.52	-0.48	66.90	5956	404	4	11.30	70.04	53.00
10	PTTH21	44.62	0.12	44.43	5848	795	100	13.01	44.31	42.20
11	ICHIH21	10.38	0.18	10.19	5171	278	0	6.24	10.74	9.71
12	BGRIMH21	55.50	0.25	55.17	4265	601	0	8.92	55.80	51.53
13	WHAH21	3.15	0.01	3.14	4137	16207	1001	7.51	3.32	3.12
14	WHAH21	3.15	0.01	3.14	4137	16207	1001	7.51	3.32	3.12
15	ESSO21	8.71	0.01	8.69	3254	3	0	6.94	8.76	7.96
16	JASH21	3.22	0.00	3.22	3163	4117	2	7.06	3.37	3.19
17	CKPH21	4.73	0.05	4.67	3134	179	3	4.93	4.94	4.64
18	BDMSH21	21.47	0.17	21.27	2839	1265	211	12.74	22.39	21.13
19	VGIIH21	7.30	0.00	7.29	2762	4006	0	5.82	7.76	7.20
20	PTGH21	16.70	-0.10	16.78	2742	510	0	5.97	17.47	16.59

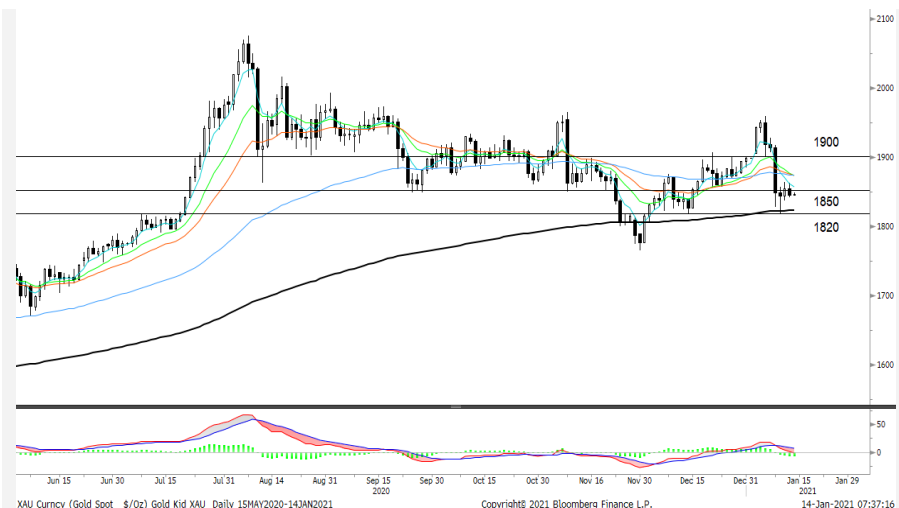
Gold Futures

ราคาทองคำตลาดสหรัฐเมื่อคืน ปรับลดลง 10.1 เหรียญฯ ปิดอยู่ที่ 1,844.3 เหรียญฯ โดยได้รับแรงกดดันจากค่าเงินดอลลาร์สหรัฐแข็งค่า เมื่อเทียบกับค่าเงินสกุลหลักอื่น จากความคาดหวังมาตรการกระตุ้นเศรษฐกิจรอบใหม่จะหนุนให้เศรษฐกิจสหรัฐฟื้นตัวในปีนี รวมถึงการรายงานข้อมูลเศรษฐกิจสหรัฐเมื่อคืนที่ออกมาเชิงบวก นำโดยดัชนี CPI เดือน ธ.ค. เพิ่มขึ้นจากเดือนก่อนหน้า และเป็นไปตามคาด รวมถึงจำนวนผู้ยื่นขอสินเชื่อเพื่อการซื้อที่อยู่อาศัยปรับเพิ่มขึ้นทั้งจากสัปดาห์ก่อน และ YOY ภาพรวมทำให้ Dollar Index ขยับขึ้นมา 0.3% ปิดอยู่ที่ 90.327 จุด นอกจากนี้ราคาทองคำยังเจอบ้างจลจลจากการเทขายของกองทุน SPDR โดยวานนี้รายงานปริมาณการถือครองทองคำลดลง 10.5 ตัน สู่ระดับ 1,171.2 ตัน สำหรับสัปดาห์นี้ ต้องติดตามสถานการณ์การเมืองในสหรัฐ หลังล่าสุดสภาผู้แทนราษฎรสหรัฐมีมติถอดถอนประธานาธิบดีทรัมป์ และกำลังส่งญัตติการถอดถอนให้วุฒิสภาพิจารณาเป็นลำดับต่อไป รวมถึงการรายงานตัวเลขเศรษฐกิจสำคัญของสหรัฐ เช่น ดัชนี PPI, รายงานสรุปภาวะเศรษฐกิจของเฟด, ยอดค้าปลีก และดัชนีความเชื่อมั่นผู้บริโภค เป็นต้น

กลยุทธ์การลงทุน

ราคาทองคำ GFG21 เมื่อคืน ปรับเพิ่มขึ้น 20 บาท ปิดอยู่ที่ 26,520 บาท เทียบเท่า 1,858.8 เหรียญฯ สูงกว่าราคาทองคำตลาด spot ล่าสุดที่เคลื่อนไหว 1,845-1,848 เหรียญฯ คาดราคา GFG21 วันนี้จะอยู่ในกรอบ 26,250-26,550 บาท ฝ่ายวิจัยแนะนำให้ นักลงทุน Trading บริเวณ 1,830-1,860 เหรียญฯ เทียบเท่า 26,110-26,540 บาท แต่หากราคาขยับลงมาแตะกรอบล่าง แนะนำให้รอเปิดสถานะ Long GFG21 ทั้งนี้ นักลงทุนควรกำหนดจุด Cut Loss ไว้ 100 บาทจากทุน เพื่อป้องกันความเสี่ยง หากราคาเคลื่อนไหวผิดคาด

เทคนิควิเคราะห์ Gold Spot



ที่มา : สายงานวิจัย บล. เอเชีย พลัส

Gold Futures

FUTURES	Last	Chg	%Chg	Vol.	OI	OI Chg
GFG21	26,520	70	0.26	94	530	10
GFJ21	26,470	-240	-0.90	39	494	21
GFM21	26,490	-240	-0.90	44	73	19

Mini Gold Futures

FUTURES	Last	Chg	%Chg	Vol.	OI	OI Chg
GF10G21	26,450	-60	-0.23	3,949	6,699	120
GF10J21	26,490	-60	-0.23	1,187	6,343	84
GF10M21	26,540	-50	-0.19	847	1,695	-6

หมายเหตุ : ราคาปิดของ Gold Futures (Night Session) Settle ณ เวลา 22.00 u. และปริมาณการซื้อขายเกิดขึ้นในช่วงเวลา 19.30-22.30 u.
ที่มา : สายงานวิจัย บล.เอเชีย พลัส

GOLD Technical: เกิดแท่งเทียนเงาล่างยาวบริเวณแนวรับ เส้น EMA 200 วัน ปังชี้ว่ามีแรงซื้อกลับเข้าสนับสนุน คาดมีโอกาสเกิด Technical Rebound โดยประเมินแนวต้านถัดไปไว้ที่ \$1850-\$1900

ASPS Gold Valuation Matrix (เหรียญฯ/กรอยออนซ์)

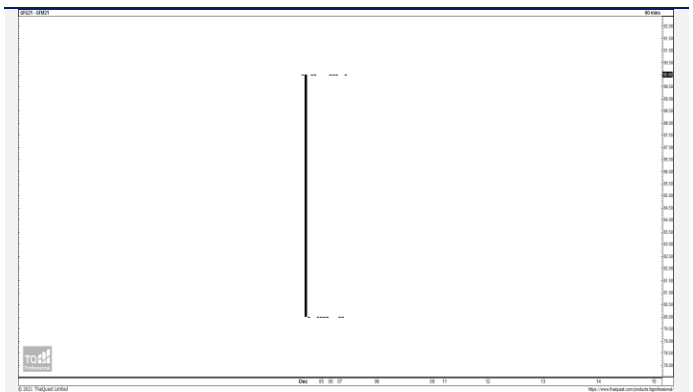
Nymex (USD/Barrel)	ลอนค่า			Dollar Index			แข็งค่า				
	93	94	95	96	97	98	99	100	101	102	103
40	1,617.66	1,589.21	1,560.76	1,532.31	1,503.86	1,475.41	1,446.96	1,418.52	1,390.07	1,361.62	1,333.17
43	1,616.71	1,588.26	1,559.81	1,531.36	1,502.91	1,474.47	1,446.02	1,417.57	1,389.12	1,360.67	1,332.22
46	1,615.76	1,587.31	1,558.86	1,530.42	1,501.97	1,473.52	1,445.07	1,416.62	1,388.17	1,359.72	1,331.28
49	1,614.82	1,586.37	1,557.92	1,529.47	1,501.02	1,472.57	1,444.12	1,415.67	1,387.23	1,358.78	1,330.33
52	1,613.87	1,585.42	1,556.97	1,528.52	1,500.07	1,471.62	1,443.18	1,414.73	1,386.28	1,357.83	1,329.38
55	1,612.92	1,584.47	1,556.02	1,527.57	1,499.13	1,470.68	1,442.23	1,413.78	1,385.33	1,356.88	1,328.43
58	1,611.97	1,583.53	1,555.08	1,526.63	1,498.18	1,469.73	1,441.28	1,412.83	1,384.38	1,355.94	1,327.49
61	1,611.03	1,582.58	1,554.13	1,525.68	1,497.23	1,468.78	1,440.33	1,411.89	1,383.44	1,354.99	1,326.54
64	1,610.08	1,581.63	1,553.18	1,524.73	1,496.28	1,467.84	1,439.39	1,410.94	1,382.49	1,354.04	1,325.59
67	1,609.13	1,580.68	1,552.24	1,523.79	1,495.34	1,466.89	1,438.44	1,409.99	1,381.54	1,353.09	1,324.65
70	1,608.19	1,579.74	1,551.29	1,522.84	1,494.39	1,465.94	1,437.49	1,409.04	1,380.60	1,352.15	1,323.70
73	1,607.24	1,578.79	1,550.34	1,521.89	1,493.44	1,464.99	1,436.55	1,408.10	1,379.65	1,351.20	1,322.75

การแปลงราคาทองคำให้เป็นบาท

GOLD London AM (USD/Ounce)	FX (บาท/ USD)				
	29.50	29.75	30.00	30.25	30.50
1,750	24,539	24,747	24,955	25,163	25,371
1,780	24,960	25,171	25,383	25,594	25,806
1,810	25,380	25,595	25,810	26,025	26,241
1,840	25,801	26,019	26,238	26,457	26,675
1,870	26,222	26,444	26,666	26,888	27,110
1,900	26,642	26,868	27,094	27,320	27,545
1,930	27,063	27,292	27,522	27,751	27,980
1,960	27,483	27,716	27,949	28,182	28,415
1,990	27,904	28,141	28,377	28,614	28,850

ที่มา: สายงานวิจัย บล. เอเชีย พลัส

Spread ระหว่าง GFG21 – GFM21



ที่มา: สายงานวิจัย บล. เอเชีย พลัส

คำนวณกำไรขาดทุนของ Gold Futures

บัลลงทอนรายย่อย (ค่าธรรมเนียม 490.10 บาท/สัญญา/ข้าง)				
ราคาปิด future	เปลี่ยนแปลง	กำไร (ขาดทุน)	ค่าธรรมเนียม+ VAT (บาท)	กำไร (ขาดทุน)สุทธิ
26,770.00	250.0	12,500	(1,049)	11,451
26,720.00	200.0	10,000	(1,049)	8,951
26,670.00	150.0	7,500	(1,049)	6,451
26,620.00	100.0	5,000	(1,049)	3,951
26,570.00	50.0	2,500	(1,049)	1,451
26,520.00	0.0	-	(1,049)	(1,049)
26,470.00	-50.0	(2,500)	(1,049)	(3,549)
26,420.00	-100.0	(5,000)	(1,049)	(6,049)
26,370.00	-150.0	(7,500)	(1,049)	(8,549)
26,320.00	-200.0	(10,000)	(1,049)	(11,049)
26,270.00	-250.0	(12,500)	(1,049)	(13,549)

ที่มา: สายงานวิจัย บล. เอเชีย พลัส

คำนวณกำไรขาดทุนของ Mini Gold Futures

บัลลงทอนรายย่อย (ค่าธรรมเนียม 98.10 บาท/สัญญา/ข้าง)				
ราคาปิด future	เปลี่ยนแปลง	กำไร (ขาดทุน)	ค่าธรรมเนียม+ VAT (บาท)	กำไร (ขาดทุน)สุทธิ
26,700.00	250.0	2,500	(210)	2,290
26,650.00	200.0	2,000	(210)	1,790
26,600.00	150.0	1,500	(210)	1,290
26,550.00	100.0	1,000	(210)	790
26,500.00	50.0	500	(210)	290
26,450.00	0.0	-	(210)	(210)
26,400.00	-50.0	(500)	(210)	(710)
26,350.00	-100.0	(1,000)	(210)	(1,210)
26,300.00	-150.0	(1,500)	(210)	(1,710)
26,250.00	-200.0	(2,000)	(210)	(2,210)
26,200.00	-250.0	(2,500)	(210)	(2,710)

ที่มา: สายงานวิจัย บล. เอเชีย พลัส