

# DERIVATIVES TALK

## กลยุทธ์การลงทุนอนุพันธ์

15 มกราคม 2564



### SET50 Futures:

แนะนำให้ Trading S50H21 ในกรอบ 962 – 975 จุด ประเมินว่า SET50 อยู่ในช่วงปรับฐานระยะสั้น ขณะที่แนวโน้มระยะกลางยังมีแรงหนุนจาก Fund Flow ให้อยู่ในแนวโน้มขึ้น

### SET50 Option:

นักลงทุนเปิด Long S50H21C975 ได้ที่ 40 จุด ปัจจุบันมีกำไร 1 จุด แนะนำถือต่อ เป้าทำกำไรที่ 55 จุด (SET50= 985) Cut Loss 3 จุด เชื่อว่า Fund Flow ยังเป็นแรงหนุนสำคัญ

### Single Stock Futures:

สถานะ Long TASC0H21 ทุน 19 บาท ปัจจุบันมีกำไร 48.37% แนะนำถือต่อ ปรับเป้าทำกำไรไปที่ 22 บาท ให้ Stop Profit ที่ 20.40 บาท Lock กำไรขั้นต่ำ 40%

แนะนำให้รอเปิด Long SCCH21 ที่ 386 บาท เป้าทำกำไรที่ 400 บาท Cut Loss 4 บาทจากทุน ในทางพื้นฐานเชื่อว่าผลประโยชน์การเตรียมเข้าสู่วัฏจักรขาขึ้นในรอบใหม่

### Gold Futures:

ราคาทองคำเคลื่อนไหวในกรอบที่แคบลงอยู่ในช่วง 1830 – 1860\$ ตามคาด คงคำแนะนำ Trading GFG21 กรอบ 26110-26540 บาท (1830-1860\$) และ Long กรอบล่าง

SET50 Index Futures / Option P. 2

Single Stock Futures P. 4

Gold Futures P. 7

\*ภายใต้สภาวะที่ตลาดเผชิญกับความผันผวนสูง ทำให้การปรับกลยุทธ์ใน Derivative Talk ต้องสามารถดำเนินการได้อย่างรวดเร็วขึ้น ฝ่ายวิจัยจึงได้มีการเพิ่มช่องทางติดตามคำแนะนำกลยุทธ์การซื้อขายระหว่างวันทำการผ่าน 2 ช่องทาง เพื่อให้ นักลงทุนสามารถปรับเปลี่ยนกลยุทธ์ได้มีประสิทธิภาพมากยิ่งขึ้น คือ

- แอปพลิเคชัน: [ASP Smart](#)
- Telegram: [ASIA PLUS GROUP](#)  
(<http://bit.ly/TeleAsiaplusgroup>)

### สถานะของนักลงทุน

All Futures	Long(Short) Position : Contract			Accumulated Long(Short)		
	Long	Short	Net	2 Days	1 Weeks	1 Months
Institution	148,324	124,813	23,511	5,229	-14,650	-131,651
Foreign	115,501	122,875	-7,374	-8,278	-10,382	-27,078
Retail	224,931	241,068	-16,137	3,049	25,032	158,729

SET50 Futures	Long(Short) Position : Contract			Accumulated Long(Short)		
	Long	Short	Net	2 Days	1 Weeks	1 Months
Institution	37,309	35,205	2,104	633	-2,302	-154,132
Foreign	77,252	84,419	-7,167	-6,750	1,530	21,642
Retail	105,182	100,119	5,063	6,117	772	-11,446

Single Stock Futures	Long(Short) Position : Contract			Accumulated Long(Short)		
	Long	Short	Net	2 Days	1 Weeks	1 Months
Institution	107,679	83,042	24,637	9,667	-13,833	-154,132
Foreign	23,559	24,757	-1,198	-4,077	-16,079	-40,345
Retail	99,272	122,711	-23,439	-5,590	29,912	194,477

Metal Futures	Long(Short) Position : Contract			Accumulated Long(Short)		
	Long	Short	Net	2 Days	1 Weeks	1 Months
Institution	2,514	2,817	-303	-977	-931	-3,056
Foreign	14,090	13,667	423	1,983	4,747	-7,842
Retail	11,820	11,940	-120	-1,006	-3,816	10,898

Call Option	Long(Short) Position : Contract			Accumulated Long(Short)		
	Long	Short	Net	2 Days	1 Weeks	1 Months
Institution	183	140	43	248	460	-513
Foreign	1	32	-31	67	429	1,656
Retail	1,880	1,891	-11	-214	-336	32

Put Option	Long(Short) Position : Contract			Accumulated Long(Short)		
	Long	Short	Net	2 Days	1 Weeks	1 Months
Institution	265	687	-422	454	854	5,581
Foreign	600	666	-66	-453	-156	1,969
Retail	2,345	2,523	-178	-1,054	-400	-7,392

ที่มา: ฝ่ายงานวิจัย บล. เอเชีย พลัส

### RESEARCH DIVISION

บริษัทหลักทรัพย์ เอเชีย พลัส

#### เกิดศักดิ์ ทวีระธรรม

นักวิเคราะห์ปัจจัยพื้นฐานด้านตลาดทุน และทางเทคนิค  
เลขทะเบียนนักวิเคราะห์: 004132

#### ประสิทธิ์ รัตนกิจมงคล, CISA, CFA

นักวิเคราะห์ปัจจัยพื้นฐานด้านตลาดทุน และด้านเทคนิค  
เลขทะเบียนนักวิเคราะห์: 025917

#### นวลพรรณ น้อยรัชชกุล

นักวิเคราะห์ปัจจัยพื้นฐานด้านตลาดทุน และด้านเทคนิค  
เลขทะเบียนนักวิเคราะห์: 019994

#### ชาญชัย พันพานากิจ

นักวิเคราะห์ปัจจัยพื้นฐานด้านตลาดทุน และทางเทคนิค  
เลขทะเบียนนักวิเคราะห์: 064045

#### ณัฐธร เกิดเมตต

ผู้ช่วยนักวิเคราะห์

## SET50 Overview

ปัจจัยต่างประเทศวันนี้ให้ความสนใจไปที่ 2 ประเด็น เริ่มจากการเปิดเผยมาตรการกระตุ้นเศรษฐกิจ ที่ล่าสุดคุณ Biden ได้ประกาศแผน "American Rescue Plan" วงเงิน 1.9 ล้านล้านเหรียญฯ ซึ่งโดยรายละเอียดของโครงการหลักๆจะเป็นการช่วยเหลือทางด้านค่าใช้จ่าย เพิ่มในส่วนค่าแรงขั้นต่ำและเงินประกันการว่างงาน โดยจะมีการเข้าพิจารณาในสภาต่อต่อไป โดยแผนกระตุ้นดังกล่าวคิดเป็นสัดส่วน 9% ของ GDP สหรัฐฯซึ่งฝ่ายวิจัยฯเชื่อว่าจะเป็นบวกต่อภาคการบริโภคและทิศทางราคาสินค้าโภคภัณฑ์ ส่วนประเด็นถัดมาเป็นการส่งสัญญาณการดำเนินนโยบายการเงินของประธาน FED ที่วันนี้ยังคงเน้นย้ำที่จะไม่ปรับขึ้นดอกเบี้ยและลดขนาดวงเงินเข้าซื้อพันธบัตรกดดันให้ Dollar Index อ่อนค่าลงมาที่ 90.2 จุด จากเมื่อต้นสัปดาห์ขึ้นไปทำจุดสูงสุดที่ 90.7 จุด การส่งสัญญาณข้างต้นมองเป็นบวกต่อทิศทาง Fund Flow ในระยะกลาง-ยาวที่ยังมีแนวโน้มไหลเข้าสู่สินทรัพย์เสี่ยงทางฝั่ง EM ส่วนปัจจัยในประเทศติดตามไปที่การติดเชื้อ COVID-19 หากแนวโน้มของจำนวนผู้ติดเชื้อรายวัน ยังมีมากขึ้นอาจทำให้ภาครัฐฯจำเป็นต้องกลับมาใช้มาตรการเข้มงวดเพิ่มเติม ซึ่งจะเป็นความเสี่ยงต่อการขยายตัวของเศรษฐกิจในประเทศต่อไป ส่วนทิศทาง SET50 Index วันนี้คาดแกว่งพักตัวตามกรอบ 965-978 จุด

## SET50 Index Futures

**Direction Trading:** แนะนำให้ Trading S50H21 ในกรอบ 962 – 975 จุด ประเมินว่า SET50 อยู่ในช่วงปรับฐานระยะสั้น ขณะที่แนวโน้มระยะกลางยังมีแรงหนุนจาก Fund Flow ให้อยู่ในแนวโน้มขึ้น

**Spread Trading:** คาดการณ์ Spread ระหว่าง S50M21 ลบด้วย S50H21 ณ วันที่ 30 มี.ค. 2564 จะเท่ากับ -6.42 จุด ปัจจุบันอยู่ที่ -4.1 จุด ประเมิน Spread ยังไม่เปิดกว้างมากพอจึงแนะนำ Wait & See

**SET50 Option:** เปิดสถานะ Long S50H21C975 ที่ 40 จุด (SET50=970) ปัจจุบันกำไร 1 จุด แนะนำถือต่อโดยมีเป้าทำกำไร 55 จุด (SET50= 985) Cut Loss 3 จุด

	Last	1Yr Hist. Volatility	2Week Hist. Volatility
<b>SET50 Index</b>	971.35	34.43633	24.6653

### Call Option

	Premium	Chg	Break Even	Intrinsic Value	Time Value	All-in-Premium	Theory Price	Volume	Open Interest	Implied Volatility	Delta	Effective Gearing	Time Decay
<b>S50H21C975</b>	41.00	-3.70	> 1016	0.00	41.00	4.60%	40.96	381	1879	25.19	0.49	11.58	0.0
<b>S50H21C950</b>	55.30	-4.20	> 1005.3	21.35	33.95	3.50%	53.31	123	1485	25.68	0.58	10.15	0.0
<b>S50H21C925</b>	69.50	-6.80	> 994.5	46.35	23.15	2.38%	67.92	23	1086	26.60	0.66	9.22	0.0
<b>S50H21C900</b>	88.20	-6.80	> 988.2	71.35	16.85	1.73%	84.72	16	909	27.66	0.73	8.05	0.0
<b>S50H21C875</b>	108.90	-6.10	> 983.9	96.35	12.55	1.29%	103.56	1	245	29.82	0.79	7.01	0.0

### Put Option

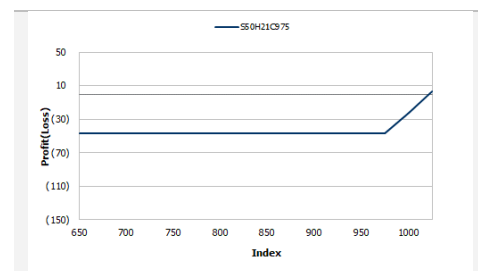
	Premium	Chg	Break Even	Intrinsic Value	Time Value	All-in-Premium	Theory Price	Volume	Open Interest	Implied Volatility	Delta	Effective Gearing	Time Decay
<b>S50H21P975</b>	48.20	4.20	< 926.8	3.65	44.55	-4.59%	48.58	152	674	25.38	-0.51	-10.22	0.0
<b>S50H21P950</b>	36.90	2.90	< 913.1	0.00	36.90	-6.00%	35.96	223	1160	25.94	-0.42	-10.75	-0.1
<b>S50H21P925</b>	27.90	2.40	< 897.1	0.00	27.90	-7.64%	25.58	210	1331	27.69	-0.34	-11.23	-0.1
<b>S50H21P900</b>	21.80	2.30	< 878.2	0.00	21.80	-9.59%	17.40	1007	2770	28.52	-0.27	-11.05	-0.1
<b>S50H21P875</b>	15.90	0.80	< 859.1	0.00	15.90	-11.56%	11.26	211	4022	29.24	-0.21	-11.36	-0.1

ที่มา: สายงานวิจัย บล. เอเซีย พลัส

	SET50	S50H21	S50M21
<b>แนวรับ</b>	965	962	966
<b>แนวต้าน</b>	978	975	979

\*ภายใต้สภาวะที่ตลาดเผชิญกับความผันผวนสูง ฝ่ายวิจัยฯจึงได้มีการเพิ่มช่องทางติดตามคำแนะนำกลยุทธ์การซื้อขายระหว่างวันผ่าน 2 ช่องทาง คือ

- แอปพลิเคชัน: **ASP Smart**
- Telegram: **ASIA PLUS GROUP**  
(<http://bit.ly/TeleAsiaplusgroup>)



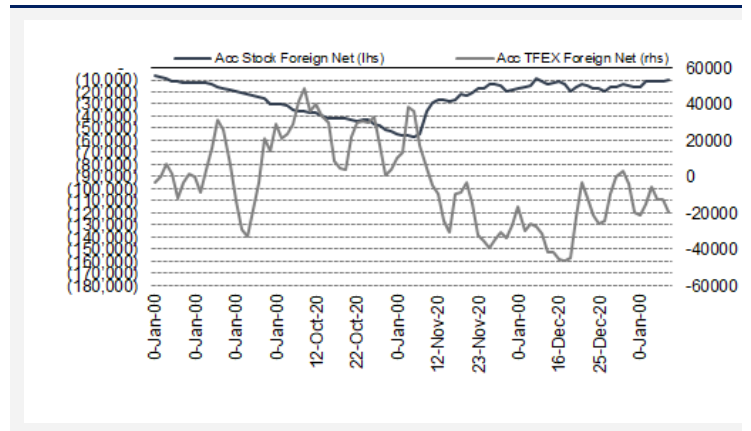
หมายเหตุ : ตัวคูณดัชนีเท่ากับ 200 บาท ต่อ 1 จุดของดัชนี

ภาพรวมการซื้อขาย SET50 Index

UNDERLYING	Close	Chg	%Chg	สรุปการซื้อขาย		
SET50	971.35	-9.40	-0.97%	14/1/21		
Symbol	Settle	Chg	%Chg	Vol.	OI	OI Chg
S50Z20	922.59	0.0	0.0%	46,709	33,935	-15,919
S50F21	971.50	-8.4	-0.9%	93	291	23
S50H21	968.70	-8.1	-0.8%	194,398	291,302	-115
S50M21	964.70	-8.0	-0.8%	16,234	23,867	489
S50U21	962.20	-7.9	-0.8%	2,179	8,379	-43
S50Z21	961.80	-7.9	-0.8%	968	2,254	0
SET50 Futures Long(Short) : สัญญา		สะสม Long(Short)				
	Long	Short	Net	2 วัน	2 สัปดาห์	QTD
สถาบัน	147,876	123,986	23,890	633	11,012	-43,312
ต่างชาติ	114,901	122,843	-7,942	-6,750	-10,144	-54,307
รายย่อย	220,706	236,654	-15,948	6,117	-868	97,619

ที่มา: สายงานวิจัย บล. เอเชีย พลัส

ความสัมพันธ์สถานะของนักลงทุนต่างประเทศในตราสารทุน  
และ SET50 Futures



ที่มา: สายงานวิจัย บล. เอเชีย พลัส

คาดการณ์ Spread ณ สิ้นเดือนจาก ASPS Model

	เป้าหมาย Spread ชริยโกล - ชริยโกล					
	S50J20	S50K20	S50M20	S50N20	S50Q20	S50U20
	ณ 29 เม.ย.63	ณ 28 พ.ค.63	ณ 29 มิ.ย.63	ณ 30 ก.ค.63	ณ 28 ส.ค.63	ณ 29 ก.ย.63
S50J20						
S50K20	-1.60					
S50M20	-1.32	0.28				
S50N20	-1.47	0.13	-0.15			
S50Q20	-5.84	-4.23	-4.52	-4.37		
S50U20	-6.88	-5.28	-5.56	-5.41	-1.04	

\*สมมติฐานอัตราดอกเบี้ยนโยบายระหว่าง มิ.ย. - ก.ย. 63 เท่ากับ 0.5%

ที่มา: สายงานวิจัย บล. เอเชีย พลัส

SET50 ที่ระดับค่า PER ต่างๆ

SET 50 Sensitivity	ม.ค. 62E	มี.ค. 62E	เม.ย. 62E	พ.ค. 62E	มิ.ย. 62E	ก.ย. 62E	ธ.ค. 62E
PER 15.5	898	870	857	843	830	789	748
PER 16	926	899	885	871	857	815	773
PER 16.5	955	927	912	898	883	840	797
PER 17	984	955	940	925	910	866	821
PER 17.5	1,013	983	967	952	937	891	845
PER 18	1,042	1,011	995	979	964	916	869
PER 18.5	1,071	1,039	1,023	1,007	990	942	893
PER 19	1,100	1,067	1,050	1,034	1,017	967	918

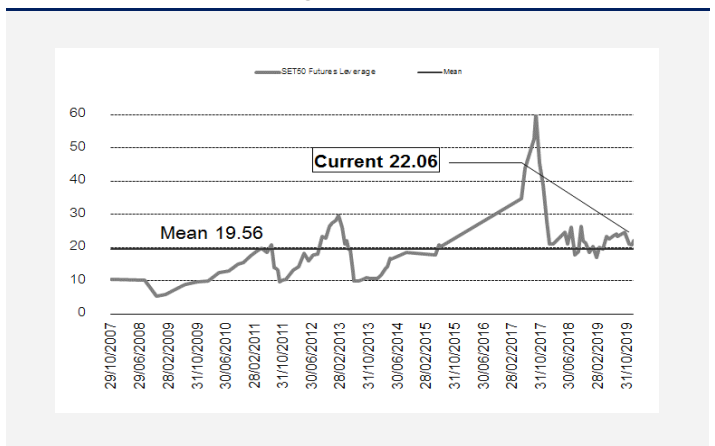
ที่มา: สายงานวิจัย บล. เอเชีย พลัส

คำนวณกำไรขาดทุนของ SET50 Futures

นักลงทุนรายย่อย					
(ค่าธรรมเนียม 87.10 บาท/สัญญา/ข้าง)					
ราคาปิด Futures	chg (จุด) เทียบกับ	กำไร (ขาดทุน)	ค่าธรรมเนียม+ VAT (บาท)	กำไร (ขาดทุน)สุทธิ	กำไรสุทธิ
973.70	5.0	1,000	(186)	814	
972.70	4.0	800	(186)	614	
971.70	3.0	600	(186)	414	
970.70	2.0	400	(186)	214	
969.70	1.0	200	(186)	14	
<b>968.70</b>	<b>0.0</b>	<b>0.0</b>	<b>(186)</b>	<b>(186)</b>	
967.70	-1.0	(200)	(186)	(386)	
966.70	-2.0	(400)	(186)	(586)	
965.70	-3.0	(600)	(186)	(786)	
964.70	-4.0	(800)	(186)	(986)	
963.70	-5.0	(1,000)	(186)	(1,186)	

ที่มา: สายงานวิจัย บล. เอเชีย พลัส

ระดับ Leverage ของ SET50 Futures



ที่มา: Thailand Clearing House, ฝ่ายวิจัย ASPS

## Single Stock Futures

### Long TASCOH21

ทิศทางกำไร 4Q63 นำจะสดใสสนับสนุนด้วยราคาที่ยังมีแนวโน้มขึ้นต่อเนื่อง จาก Supply ยางมะตอยที่ตึงตัว เนื่องจากโรงกลั่นในภูมิภาคเอเชียลดกำลังการผลิตลงจากสถานการณ์โควิด ขณะที่กำลังใกล้เข้าสู่ช่วง High Season และได้ผลบวกกับกำไรพิเศษจากเงินสินไหมประกันภัยเพิ่มเติม ขณะที่การหา Crude แหล่งใหม่แทนที่แหล่งจากเวเนซุเอลาจะเห็นความชัดเจนภายใน 1Q64 PBV 2.14 เท่า Upside 8.57% ภาพทางเทคนิค หลังจากแกว่งพักตัวในกรอบ Sideway ที่ 17.10-18.20 บาท ราคาเลือกทางปรับขึ้นต่อ เกิดการ Breakout แนวต้านกรอบบนที่ 18.20 บาทได้ ประเมินว่ามีโอกาสทดสอบแนวต้านถัดไปบริเวณ 20 บาท ในระยะถัดไป

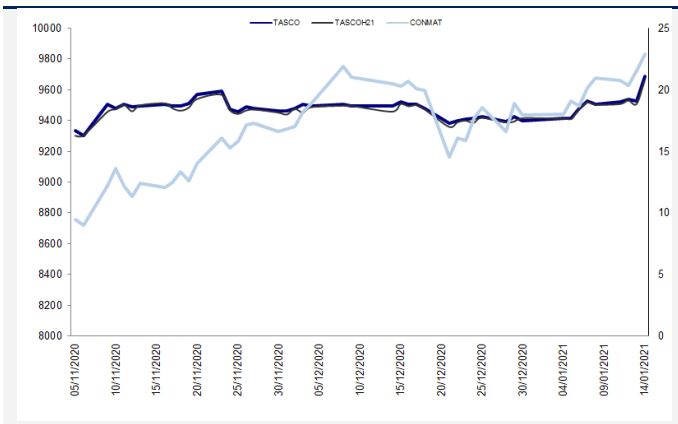
### กลยุทธ์การลงทุน

สถานะ Long TASCOH21 ทุน 19.00 บาท ปัจจุบันกำไร 48.37% แนะนำถือต่อ ปรับเป้าหมายกำไรไปที่ 22 บาท และ Lock กำไร 40% ที่ 20.40 บาท

Future								Underlying			
Future	Settle Price	Basis	ASP Theory Price	Vol	OI	OI Change	Leverage	Upside	PER 63F	PBV 63F	EPS GROWTH 63F
TASCOH21	20.71	-0.39	21.07	4677	637	0	5.39	-0.47%	18.37	2.15	-49.26%

ที่มา: สายงานวิจัย บล. เอเชีย พลัส

### Historical Price



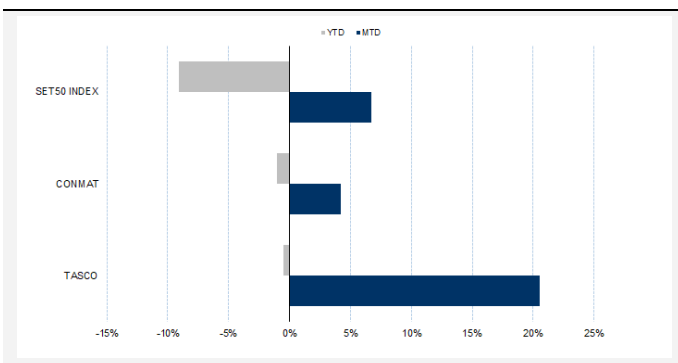
ที่มา: สายงานวิจัย บล. เอเชีย พลัส

### คำนวณกำไรขาดทุนของ Stock Futures

บัลลงทอนรายย่อย					
ราคาปิด future	chg (จุด) เทียบกับราคา	กำไร (บาท)	ค่าธรรมเนียม +VAT (บาท)	กำไรสุทธิ (บาท)	กำไรสุทธิ (บาท)
21.21	0.5	500	4.32	496	
21.11	0.4	400	4.32	396	
21.01	0.3	300	4.32	296	
20.91	0.2	200	4.32	196	
20.81	0.1	100	4.32	96	
<b>20.71</b>	0.0	-	4.32	(4)	
20.61	-0.1	(100)	4.32	(104)	
20.51	-0.2	(200)	4.32	(204)	
20.41	-0.3	(300)	4.32	(304)	
20.31	-0.4	(400)	4.32	(404)	
20.21	-0.5	(500)	4.32	(504)	

ที่มา: สายงานวิจัย บล. เอเชีย พลัส

### Historical Return



ที่มา: สายงานวิจัย บล. เอเชีย พลัส

### Technical Chart



ที่มา: สายงานวิจัย บล. เอเชีย พลัส

## Single Stock Futures

### Long SCCH21

ราคาทำไรสุทธี 4Q63 ยังเติบโต แม้รายได้ลดลงจากการหยุดซ่อมบำรุงโรงงาน MOC แต่ชดเชยได้จาก Spread ผลิตรถยนต์หลักที่เพิ่มขึ้น ทิศทางธุรกิจจะระยะยาวสดใส มองเห็นการเติบโตที่ชัดเจนทุกธุรกิจหลัก นอกจากนี้ การที่ทิศทางดอกเบี้ยในตลาดที่ปรับตัวลดลง ถือเป็นประเด็นหนุนต่อต้นทุนการเงินเฉลี่ยของ SCC ให้ลดลง บวกกับ Fund Flow ต่างชาติที่กลับมาซื้อหุ้น SCC เชื่อว่าทำให้กลับมาโดดเด่นอีกในระยะถัดไป ภาพทางเทคนิค พักตัวเหนือเส้น EMA 10 วัน โดยมีสัญญาณบวกทางเทคนิค จากการยก Low ขึ้นต่อเนื่อง ในระยะสั้น หากเกิดการ Breakout แนวต้านที่ 385 บาทได้ จะเป็นการเปิด Upside มีโอกาสแกว่งขึ้นต่อ โดยประเมินแนวต้านถัดไปไว้ที่ 390 บาท

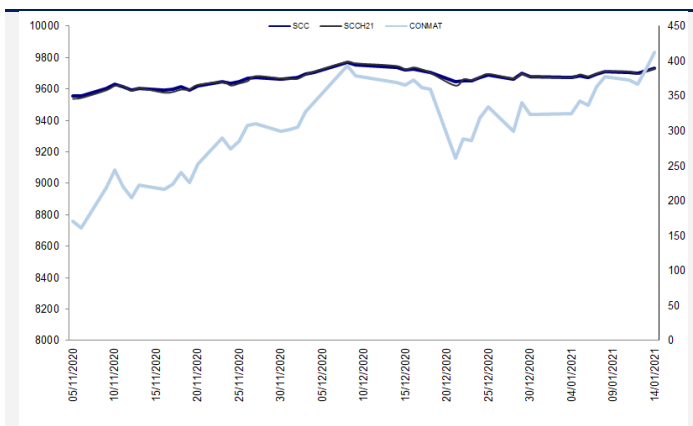
### กลยุทธ์การลงทุน

ปรับจุดเข้า Long SCCH21 ไปที่ 386 บาท เป้าทำกำไรที่ 400 บาทและ Cut Loss 4 บาทจากทุน

Future								Underlying			
Future	Settle Price	Basis	ASP Theory Price	Vol	OI	OI Change	Leverage	Upside	PER 63F	PBV 63F	EPS GROWTH 63F
SCCH21	389.00	-1.00	389.42	403	112	21	14.06	15.38%	12.77	1.47	5.00%

ที่มา: สายงานวิจัย บล. เอเชีย พลัส

Historical Price



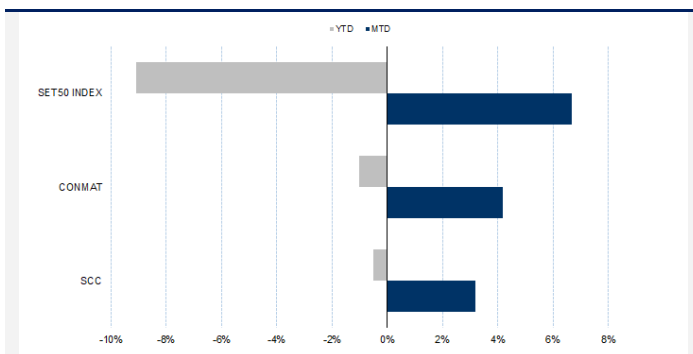
ที่มา: สายงานวิจัย บล. เอเชีย พลัส

คำนวณกำไรขาดทุนของ Stock Futures

ราคาปิด future	นักลงทุนรายย่อย			
	chg (จุด) เทียบกับราคา	กำไร (บาท)	ค่าธรรมเนียม +VAT (บาท)	กำไรสุทธิ (บาท)
389.50	0.5	500	33.81	466
389.40	0.4	400	33.81	366
389.30	0.3	300	33.81	266
389.20	0.2	200	33.81	166
389.10	0.1	100	33.81	66
389.00	0.0	-	33.81	(34)
388.90	-0.1	(100)	33.81	(134)
388.80	-0.2	(200)	33.81	(234)
388.70	-0.3	(300)	33.81	(334)
388.60	-0.4	(400)	33.81	(434)
388.50	-0.5	(500)	33.81	(534)

ที่มา: สายงานวิจัย บล. เอเชีย พลัส

Historical Return



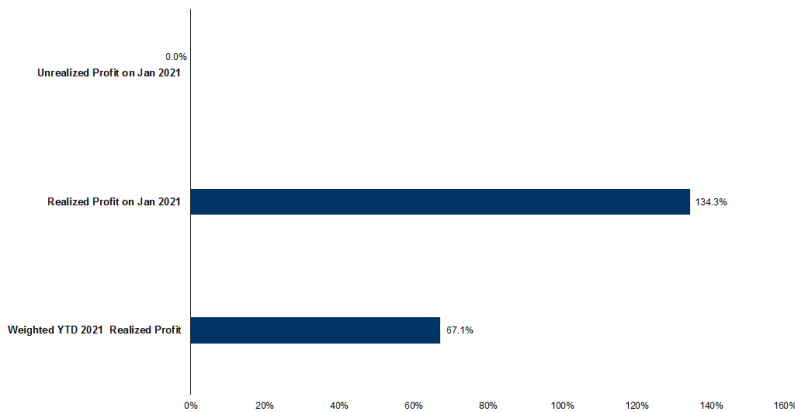
ที่มา: สายงานวิจัย บล. เอเชีย พลัส

Technical Chart



ที่มา: สายงานวิจัย บล. เอเชีย พลัส

## Tracking Performance



หมายเหตุ: การคำนวณผลตอบแทนจะพิจารณาถึงค่าเฉลี่ยในวันและปริมาณซื้อขาย โดยพิจารณาจากมูลค่าซื้อขายเฉลี่ยที่ซื้อขายจริงและนำกำไรสุทธิมาเฉลี่ยตามมูลค่าซื้อขาย

ที่มา: สายงานวิจัย บล. เอเชีย พลัส

## Top 20 Most Active Volume

	Future	Settle Price	Basis	ASP Theory Price	Vol	OI	OI Change	Leverage	Resistance	Support
1	SUPERH21	1.08	0.03	1.05	28249	26103	4	6.91	1.11	1.01
2	TMBH21	1.18	0.00	1.18	22776	1550	1000	7.76	1.26	1.15
3	ICHIH21	11.53	0.03	11.48	15244	278	0	7.04	11.55	9.77
4	PTTH21	44.01	0.01	43.93	9691	795	100	12.87	44.31	42.20
5	RSH21	21.05	-0.25	21.27	7033	12980	0	8.01	21.05	17.90
6	JASH21	3.23	-0.03	3.26	5674	4117	2	7.15	3.37	3.19
7	SIRIH21	0.87	-0.01	0.88	5567	3261	17	7.72	0.94	0.84
8	BANPUH21	9.91	0.06	9.84	5552	1974	1	11.78	10.68	9.46
9	TASCOH21	20.71	-0.39	21.07	4677	637	0	5.39	20.71	18.22
10	IRPCH21	3.74	0.00	3.73	4612	5463	19	10.94	3.98	3.80
11	WHAH21	3.12	0.02	3.10	4254	16207	1001	7.42	3.31	3.11
12	WHAH21	3.12	0.02	3.10	4254	16207	1001	7.42	3.31	3.11
13	TUH21	14.59	-0.01	14.58	3567	842	-4	8.00	14.79	13.94
14	EAH21	64.55	-0.45	64.90	3430	404	4	10.96	70.04	53.00
15	CPALLH21	59.60	0.10	59.41	3303	632	1104	13.50	62.43	59.43
16	CBGH21	121.94	-1.06	122.82	2781	10752	-60	8.59	124.00	114.17
17	BLANDH21	1.17	0.00	1.17	2707	2226	-28	10.26	1.22	1.10
18	GUNKULH21	2.69	0.03	2.66	2543	4706	-1	10.00	2.82	2.58
19	BGRIMH21	53.20	-0.30	53.42	2364	601	0	8.64	55.96	51.63
20	ESSOH21	8.55	0.05	8.49	2161	3	0	6.78	8.83	7.99

### Gold Futures

ราคาทองคำตลาดสหรัฐเมื่อคืน ปรับเพิ่มขึ้น 2 เหรียญฯ ปิดอยู่ที่ 1,846.3 เหรียญฯ ภายหลังจากสหรัฐเปิดเผยข้อมูลเศรษฐกิจอ่อนแอ โดยจำนวนผู้ขอรับสวัสดิการว่างงานครั้งแรกรายสัปดาห์พุ่งขึ้นมากกว่าคาด ซึ่งบ่งชี้ว่าตลาดแรงงานสหรัฐยังคงซบเซา สาเหตุจากการระบาดครั้งใหม่ของโควิด-19 ส่งผลให้การใช้มาตรการ Lockdown เพื่อควบคุมการระบาด ทำให้ภาคธุรกิจปิดกิจการและมีการปลดพนักงานจำนวนมาก กดดันให้ค่าเงินดอลลาร์สหรัฐอ่อนค่า และ Dollar Index ปรับลง 0.1% ปิดบริเวณ 90.24 จุด ถือเป็นปัจจัยหนุนต่อราคาทองคำ สำหรับวันนี้ ทางสหรัฐจะมีการเปิดเผยข้อมูลเศรษฐกิจสำคัญ เช่น ยอดค้าปลีก, ดัชนีราคา PPI, การผลิตภาคอุตสาหกรรม และดัชนีความเชื่อมั่นผู้บริโภค เป็นต้น

### กลยุทธ์การลงทุน

ราคาทองคำ GFG21 เมื่อคืน ปรับลดลง 110 บาท ปิดอยู่ที่ 26,410 บาท เทียบเท่า 1,850.7 เหรียญฯ สูงกว่าราคาทองคำตลาด spot ล่าสุดที่เคลื่อนไหว 1,845-1,848 เหรียญฯ คาดราคา GFG21 วันนี้จะอยู่ในกรอบ 26,250-26,550 บาท ทิศทางราคายังแกว่งตัวในกรอบแคบตามฝ่ายวิจัยประเมินไว้ 1,830-1,860 เหรียญฯ จึงแนะนำให้นักลงทุน Trading บริเวณ 26,110-26,540 บาท แต่หากราคาขยับลงมาแตะกรอบล่างแนะนำให้รอเปิดสถานะ Long GFG21 ทั้งนี้นักลงทุนควรกำหนดจุด Cut Loss ไว้ 100 บาทจากทุน เพื่อป้องกันความเสี่ยง หากราคาเคลื่อนไหวผิดคาด

### Gold Futures

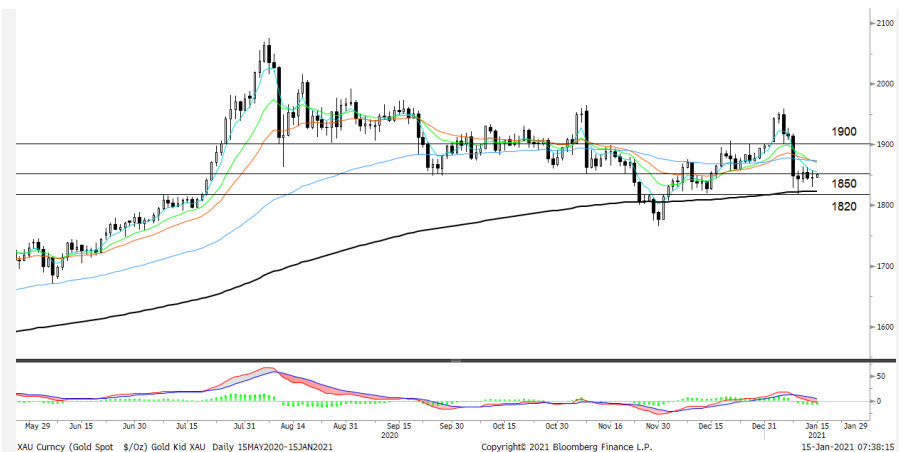
FUTURES	Last	Chg	%Chg	Vol.	OI	OI Chg
GFG21	26,410	110	0.42	16	526	-4
GFJ21	26,500	200	0.76	20	507	13
GF21	26,420	50	0.19	4	73	0

### Mini Gold Futures

FUTURES	Last	Chg	%Chg	Vol.	OI	OI Chg
GF10G21	26,320	50	0.19	2,345	6,499	-200
GF10J21	26,350	40	0.15	800	6,294	-49
GF10M21	26,400	50	0.19	502	1,717	22

หมายเหตุ : ราคาปิดของ Gold Futures (Night Session) Settle ณ เวลา 22.00 น. และปริมาณการซื้อขายเกิดขึ้นในช่วงเวลา 19.30-22.30 น.  
ที่มา : สายงานวิจัย บล.เอเชีย พลัส

### เทคนิควิเคราะห์ Gold Spot



ที่มา : สายงานวิจัย บล. เอเชีย พลัส

**GOLD Technical:** เกิดแท่งเทียนเงาล่างยาวบริเวณแนวรับ เส้น EMA 200 วัน บ่งชี้ว่ามีแรงซื้อกลับเข้าสนับสนุน คาดมีโอกาสเกิด Technical Rebound โดยประเมินแนวต้านถัดไปที่ \$1850-\$1900

ASPS Gold Valuation Matrix (เหรียญฯ/ทรอยออนซ์)

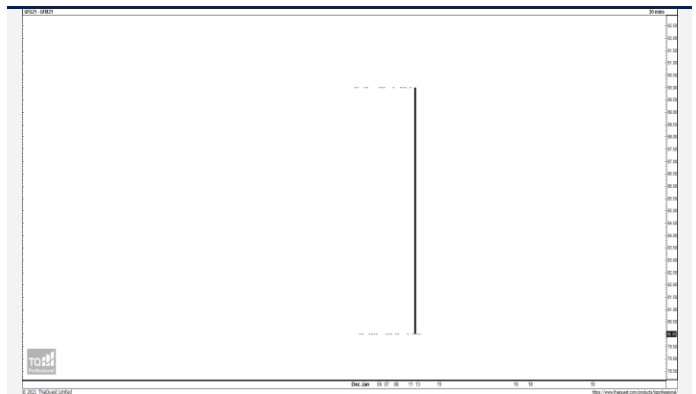
	←			Dollar Index						→		
	93	94	95	96	97	98	99	100	101	102	103	
40	1,617.66	1,589.21	1,560.76	1,532.31	1,503.86	1,475.41	1,446.96	1,418.52	1,390.07	1,361.62	1,333.17	
43	1,616.71	1,588.26	1,559.81	1,531.36	1,502.91	1,474.47	1,446.02	1,417.57	1,389.12	1,360.67	1,332.22	
46	1,615.76	1,587.31	1,558.86	1,530.42	1,501.97	1,473.52	1,445.07	1,416.62	1,388.17	1,359.72	1,331.28	
49	1,614.82	1,586.37	1,557.92	1,529.47	1,501.02	1,472.57	1,444.12	1,415.67	1,387.23	1,358.78	1,330.33	
52	1,613.87	1,585.42	1,556.97	1,528.52	1,500.07	1,471.62	1,443.18	1,414.73	1,386.28	1,357.83	1,329.38	
55	1,612.92	1,584.47	1,556.02	1,527.57	1,499.13	1,470.68	1,442.23	1,413.78	1,385.33	1,356.88	1,328.43	
58	1,611.97	1,583.53	1,555.08	1,526.63	1,498.18	1,469.73	1,441.28	1,412.83	1,384.38	1,355.94	1,327.49	
61	1,611.03	1,582.58	1,554.13	1,525.68	1,497.23	1,468.78	1,440.33	1,411.89	1,383.44	1,354.99	1,326.54	
64	1,610.08	1,581.63	1,553.18	1,524.73	1,496.28	1,467.84	1,439.39	1,410.94	1,382.49	1,354.04	1,325.59	
67	1,609.13	1,580.68	1,552.24	1,523.79	1,495.34	1,466.89	1,438.44	1,409.99	1,381.54	1,353.09	1,324.65	
70	1,608.19	1,579.74	1,551.29	1,522.84	1,494.39	1,465.94	1,437.49	1,409.04	1,380.60	1,352.15	1,323.70	
73	1,607.24	1,578.79	1,550.34	1,521.89	1,493.44	1,464.99	1,436.55	1,408.10	1,379.65	1,351.20	1,322.75	

การแปลงราคาทองคำให้เป็นบาท

GOLD Londin AM ( USD/Ounce )	FX ( บาท/ USD )				
	29.50	29.75	30.00	30.25	30.50
1,750	24,539	24,747	24,955	25,163	25,371
1,780	24,960	25,171	25,383	25,594	25,806
1,810	25,380	25,595	25,810	26,025	26,241
1,840	25,801	26,019	26,238	26,457	26,675
1,870	26,222	26,444	26,666	26,888	27,110
1,900	26,642	26,868	27,094	27,320	27,545
1,930	27,063	27,292	27,522	27,751	27,980
1,960	27,483	27,716	27,949	28,182	28,415
1,990	27,904	28,141	28,377	28,614	28,850

ที่มา: สายงานวิจัย บล. เอเชีย พลัส

Spread ระหว่าง GFG21 – GFM21



ที่มา: สายงานวิจัย บล. เอเชีย พลัส

คำนวณกำไรขาดทุนของ Gold Futures

บัลลงทอนรายย่อย (ค่าธรรมเนียม 490.10 บาท/สัญญา/ข้าง)				
ราคาปิด future	เปลี่ยนแปลง	กำไร (ขาดทุน)	ค่าธรรมเนียม+ VAT (บาท)	กำไร (ขาดทุน)สุทธิ
26,660.00	250.0	12,500	(1,049)	11,451
26,610.00	200.0	10,000	(1,049)	8,951
26,560.00	150.0	7,500	(1,049)	6,451
26,510.00	100.0	5,000	(1,049)	3,951
26,460.00	50.0	2,500	(1,049)	1,451
<b>26,410.00</b>	<b>0.0</b>	<b>-</b>	<b>(1,049)</b>	<b>(1,049)</b>
26,360.00	-50.0	(2,500)	(1,049)	(3,549)
26,310.00	-100.0	(5,000)	(1,049)	(6,049)
26,260.00	-150.0	(7,500)	(1,049)	(8,549)
26,210.00	-200.0	(10,000)	(1,049)	(11,049)
26,160.00	-250.0	(12,500)	(1,049)	(13,549)

ที่มา: สายงานวิจัย บล. เอเชีย พลัส

คำนวณกำไรขาดทุนของ Mini Gold Futures

บัลลงทอนรายย่อย (ค่าธรรมเนียม 98.10 บาท/สัญญา/ข้าง)				
ราคาปิด future	เปลี่ยนแปลง	กำไร (ขาดทุน)	ค่าธรรมเนียม+ VAT (บาท)	กำไร (ขาดทุน)สุทธิ
26,570.00	250.0	2,500	(210)	2,290
26,520.00	200.0	2,000	(210)	1,790
26,470.00	150.0	1,500	(210)	1,290
26,420.00	100.0	1,000	(210)	790
26,370.00	50.0	500	(210)	290
<b>26,320.00</b>	<b>0.0</b>	<b>-</b>	<b>(210)</b>	<b>(210)</b>
26,270.00	-50.0	(500)	(210)	(710)
26,220.00	-100.0	(1,000)	(210)	(1,210)
26,170.00	-150.0	(1,500)	(210)	(1,710)
26,120.00	-200.0	(2,000)	(210)	(2,210)
26,070.00	-250.0	(2,500)	(210)	(2,710)

ที่มา: สายงานวิจัย บล. เอเชีย พลัส