

DERIVATIVES TALK

กลยุทธ์การลงทุนอนุพันธ์

27 มกราคม 2564 |



SET50 Futures:

มาตรการฟื้นฟูเศรษฐกิจที่ ครม.เห็นชอบ ยังมีน้ำหนักไม่พอที่จะทำให้ SET50 พ้นจากช่วงการปรับฐาน แนะนำให้ Trading S50H21 ในกรอบ 935 – 950 จุด

SET50 Option:

สถานะ Long S50H21P950 ปิดเท่ากับ 0 แนะนำให้สลับมา Long Call เลือก S50H21C925 ที่ 38 จุด (SET50=940) เป้าทำกำไร 53 จุด (SET50=955) Cut Loss 3 จุดจากทุน

Single Stock Futures:

การเปิด Long OSPH21 งานนี้ปิดรับกำไรในวันที่ 38.27% แนะนำให้รอเปิด Long TISCOH21 ที่ 94.30 บาท เป้าทำกำไรที่ 98 บาท Cut Loss 1.50 บาทจากทุน

สถานะ Long SCCH21 ปิดรับกำไร 30% แนะนำให้รอเปิด Long BDMH21 ที่ 21.80 บาท เป้าทำกำไรที่ 123 บาท และ Cut Loss 0.40 บาทจากทุน

Gold Futures:

ราคาทองมีแรงขายทำกำไรทำให้ย่อตัวเล็กน้อย แต่ยังคงอยู่ในกรอบที่คาดไว้ แนะนำ Trading GFG21 กรอบเดิมที่ 26200 – 26630 บาท (1840 – 1870\$)

สถานะของนักลงทุน

All Futures Long(Short) Position : Contract				Accumulated Long(Short)		
	Long	Short	Net	2 Days	1 Weeks	1 Months
Institution	109,268	149,943	-40,675	-18,582	-69,869	-219,535
Foreign	99,603	113,627	-14,024	-9,067	-17,044	-118,674
Retail	247,081	192,382	54,699	27,649	86,913	338,209

SET50 Futures Long(Short) Position : Contract				Accumulated Long(Short)		
	Long	Short	Net	2 Days	1 Weeks	1 Months
Institution	45,625	44,634	991	2,175	2,479	-970
Foreign	72,168	80,858	-8,690	-4,621	-2,049	-1,842
Retail	109,703	102,004	7,699	2,446	-430	2,812

Single Stock Futures Long(Short) Position : Contract				Accumulated Long(Short)		
	Long	Short	Net	2 Days	1 Weeks	1 Months
Institution	51,151	92,171	-41,020	-21,986	-65,416	-223,540
Foreign	12,089	17,855	-5,766	-5,661	-18,959	-117,814
Retail	104,936	58,150	46,786	27,647	84,375	341,354

Metal Futures Long(Short) Position : Contract				Accumulated Long(Short)		
	Long	Short	Net	2 Days	1 Weeks	1 Months
Institution	4,899	5,208	-309	136	-1,576	-2,004
Foreign	14,944	14,672	272	1,012	3,729	448
Retail	15,750	15,713	37	-1,148	-2,153	1,556

Call Option Long(Short) Position : Contract				Accumulated Long(Short)		
	Long	Short	Net	2 Days	1 Weeks	1 Months
Institution	239	360	-121	-76	-348	663
Foreign	2	12	-10	-36	-95	1,949
Retail	3,135	3,004	131	85	383	-889

Put Option Long(Short) Position : Contract				Accumulated Long(Short)		
	Long	Short	Net	2 Days	1 Weeks	1 Months
Institution	489	544	-55	-100	-168	4,068
Foreign	259	69	190	222	173	2,277
Retail	3,809	3,944	-135	-122	-105	-4,372

ที่มา: สายงานวิจัย บล. เอเชีย พลัส

SET50 Index Futures / Option **P. 2**

Single Stock Futures **P. 4**

Gold Futures **P. 7**

*ภายใต้สภาวะที่ตลาดเผชิญกับความผันผวนสูง ทำให้การปรับกลยุทธ์ใน Derivative Talk ต้องสามารถดำเนินการได้อย่างรวดเร็วขึ้น ฝ่ายวิจัยฯจึงได้มีการเพิ่มช่องทางติดตามคำแนะนำกลยุทธ์การซื้อขายระหว่างวันทำการผ่าน 2 ช่องทาง เพื่อให้ นักลงทุน สามารถปรับเปลี่ยนกลยุทธ์ได้มีประสิทธิภาพมากยิ่งขึ้น คือ

- แอปพลิเคชัน: **ASP Smart**
- Telegram: **ASIA PLUS GROUP**
(<http://bit.ly/TeleAsiaplusgroup>)

RESEARCH DIVISION

บริษัทหลักทรัพย์ เอเชีย พลัส

เกิดศักดิ์ ทวีระธรรม

นักวิเคราะห์ปัจจัยพื้นฐานด้านตลาดทุน และทางเทคนิค
เลขทะเบียนนักวิเคราะห์: 004132

ประสิทธิ์ รัตนกิจมล, CISA, CFA

นักวิเคราะห์ปัจจัยพื้นฐานด้านตลาดทุน และด้านเทคนิค
เลขทะเบียนนักวิเคราะห์: 025917

นวลพรรณ น้อยรัชชกุล

นักวิเคราะห์ปัจจัยพื้นฐานด้านตลาดทุน และด้านเทคนิค
เลขทะเบียนนักวิเคราะห์: 019994

ชาญชัย พันการนาจ

นักวิเคราะห์ปัจจัยพื้นฐานด้านตลาดทุน และทางเทคนิค
เลขทะเบียนนักวิเคราะห์: 064045

ธนัฐธร เกิดเนตร

ผู้ช่วยนักวิเคราะห์

SET50 Overview

วานนี้ IMF เปิดเผยแพร่รายงานคาดการณ์เศรษฐกิจโลกปี 2564 โดยปรับประมาณการ GDP Growth 64 ของโลกขยายตัว 5.5% เพิ่มขึ้นจากเดือน ต.ค. 63 ที่ 5.2% โดยประเทศที่ปรับขึ้นโดยส่วนใหญ่จะมีความคืบหน้าในด้านวัคซีนและจำนวนติดเชื้อ COVID-19 มีแนวโน้มลดลง อาทิ สหรัฐฯที่คาดว่าเติบโต 5.1% (จากเดิม 3.1%) ส่วนประเทศที่ปรับลงส่วนใหญ่เป็นประเทศที่จำนวนผู้ติดเชื้อ COVID-19 มีแนวโน้มสูงขึ้น และยังมีมาตรการ Lockdown อาทิ เยอรมันคาด 3.5% (จากเดิม 4.2%) และประเทศกลุ่มอาเซียนคาด 5.2% (จากเดิม 6.2%) ส่วนบ้านเราได้ถูกปรับลดเหลือ 2.7% (จากเดิม 4.0%) ทั้งนี้มุมมองฝ่ายวิจัย ประเมินคาดการณ์ IMF รอบนี้เป็นบวกต่อทิศทางของเศรษฐกิจโลกจากความคืบหน้าของวัคซีน นอกจากนี้กลุ่มประเทศที่เศรษฐกิจยังมีทิศทางเติบโตมากที่สุดอันดับต้นๆอยู่ในกลุ่มอาเซียนซึ่งน่าจะทำให้ทิศทาง Fund Flow ยังมีโอกาสไหลเข้าสู่ตลาดหุ้นในภูมิภาค ขณะที่การปรับลดการเติบโตของไทยมองว่าผลต่อตลาดหุ้นยังจำกัดเนื่องจากการปรับลงมาใกล้เคียงที่หลายสำนักเศรษฐกิจรวมถึงฝ่ายวิจัยคาดว่าไว้ที่ 2.1%-2.7% ส่วนประเด็นอื่น ๆ ผลการประชุม ครม. ได้มีมติขยายเวลาการยื่นภาษีเงินได้บุคคลธรรมดาจนถึงวันที่ 30 มิ.ย.64 และขยายเวลาลดอัตราการจัดเก็บภาษีที่ดินและสิ่งปลูกสร้างรอบปี 64 รวมถึงขยายมาตรการลดค่าธรรมเนียมการโอนและจดจำนองสำหรับอสังหาริมทรัพย์ที่ราคาไม่เกิน 3 ล้านบาท แต่เชื่อว่าผลบวกต่อราคาหุ้นยังจำกัด ทำให้ SET50 Index ยังแกว่งผันผวนรอความชัดเจนของผลการประชุม FED ในวันพรุ่งนี้ โดยประเมินกรอบที่ 940-955 จุด

SET50 Index Futures

Direction Trading: มาตรการฟื้นฟูเศรษฐกิจที่ ครม. เห็นชอบ ยังมีน้ำหนักไม่พอที่จะทำ SET50 พ้นจากช่วงการปรับฐาน แนะนำ Trading S50H21 ในกรอบ 935 – 950 จุด

Spread Trading: คาดการณ์ Spread ระหว่าง S50M21 ลบด้วย S50H21 ณ วันที่ 30 มิ.ค. 2564 จะเท่ากับ -6.42 จุด ปัจจุบันอยู่ที่ -3.90 จุด ประเมิน Spread ยังไม่เปิดกว้างมากพอจึงแนะนำ Wait & See

SET50 Option: สถานะ Long S50H21P950 ทุน 40 จุดถูก Stop Profit ที่ทุน วันนี้ แนะนำสลับมา Long S50H21C925 ที่ 38 จุด (SET50 = 940 จุด) เบ้าทำกำไร 53 จุด (SET50 = 955 จุด) และ Cut Loss 3 จุด เชื่อว่า Downside จำกัด

	Last	1Yr Hist. Volatility	2Week Hist. Volatility
SET50 Index	951.02	34.49998	14.23341

Call Option

	Premium	Chg	Break Even	Intrinsic Value	Time Value	All-in-Premium	Theory Price	Volume	Open Interest	Implied Volatility	Delta	Effective Gearing	Time Decav
S50H21C975	22.70	4.50	> 997.7	0.00	22.70	4.91%	32.55	612	2486	22.43	0.40	16.55	0.0
S50H21C950	33.70	5.50	> 983.7	1.02	32.68	3.44%	43.07	641	2174	22.46	0.50	14.24	0.0
S50H21C925	49.00	7.00	> 974	26.02	22.98	2.42%	55.78	147	1239	24.20	0.61	11.83	0.0
S50H21C900	66.10	8.30	> 966.1	51.02	15.08	1.59%	70.73	47	914	24.64	0.71	10.16	0.0
S50H21C875	82.10	6.70	> 957.1	76.02	6.08	0.64%	87.86	10	250	26.10	0.76	8.80	0.0

Put Option

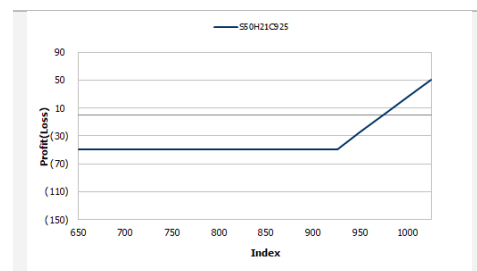
	Premium	Chg	Break Even	Intrinsic Value	Time Value	All-in-Premium	Theory Price	Volume	Open Interest	Implied Volatility	Delta	Effective Gearing	Time Decav
S50H21P975	51.80	-6.80	< 923.2	23.98	27.82	-2.93%	61.02	60	753	22.30	-0.60	-11.32	0.0
S50H21P950	37.30	-6.20	< 912.7	0.00	37.30	-4.03%	46.55	305	1488	22.00	-0.49	-12.52	0.0
S50H21P925	26.70	-4.50	< 898.3	0.00	26.70	-5.54%	34.27	310	1768	22.93	-0.38	-13.24	-0.1
S50H21P900	18.50	-3.60	< 881.5	0.00	18.50	-7.31%	24.24	414	3280	24.46	-0.29	-14.01	-0.1
S50H21P875	12.80	-2.60	< 862.2	0.00	12.80	-9.34%	16.38	634	4543	25.81	-0.21	-14.53	-0.1

ที่มา: สายงานวิจัย บล. เอเซีย พลัส

	SET50	S50H21	S50M21
แนวรับ	940	935	930
แนวต้าน	955	950	945

*ภายใต้สภาวะที่ตลาดเผชิญกับความผันผวนสูง ฝ่ายวิจัยจึงได้มีการเพิ่มช่องทางติดตามคำแนะนำกลยุทธ์การซื้อขายระหว่างวันผ่าน 2 ช่องทาง คือ

- แอปพลิเคชัน: **ASP Smart**
- Telegram: **ASIA PLUS GROUP**
(<http://bit.ly/TeleAsiaplusgroup>)



หมายเหตุ : ตัวคูณดัชนีเท่ากับ 200 บาท ต่อ 1 จุด ของดัชนี

ภาพรวมการซื้อขาย SET50 Index

UNDERLYING	Close	Chg	%Chg	สรุปการซื้อขาย
SET50	951.02	9.02	0.95%	26/1/21

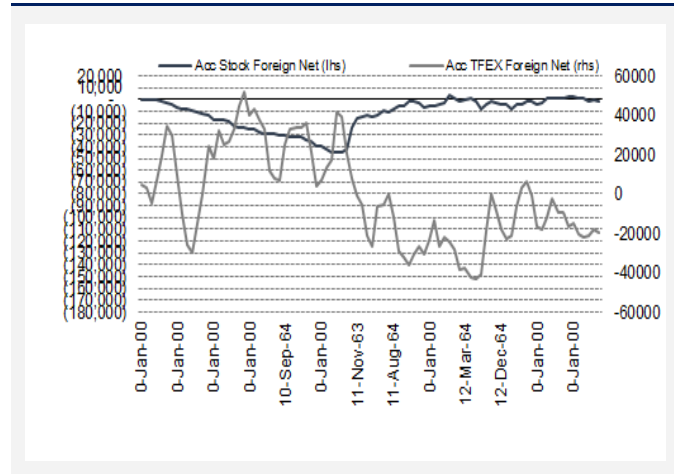
Symbol	Settle	Chg	%Chg	Vol.	OI	OI Chg
S50Z20	922.59	0.0	0.0%	46,709	33,935	-15,919
S50F21	950.00	11.1	1.2%	51	242	23
S50H21	946.70	11.3	1.2%	206,003	309,814	-115
S50M21	943.10	11.3	1.2%	17,766	26,390	489
S50U21	940.30	11.2	1.2%	2,192	8,567	-43
S50Z21	940.50	11.7	1.2%	1,282	3,329	0

SET50 Futures Long(Short) : ลักษณะ	สถานะ Long(Short)					
Long	Short	Net	2 วัน	2 สัปดาห์	QTD	
สถาบัน	108,540	149,039	-40,499	2,175	4,708	-2,349
ต่างชาติ	99,342	113,546	-14,204	-4,621	-14,749	-13,899
รายย่อย	240,137	185,434	54,703	2,446	10,041	16,248

ที่มา: สายงานวิจัย บล. เอเชีย พลัส

ความสัมพันธ์สถานะของนักลงทุนต่างประเทศในตราสารทุน

IIa: SET50 Futures



ที่มา: สายงานวิจัย บล. เอเชีย พลัส

คาดการณ์ Spread ณ สิ้นเดือนจาก ASPS Model

เป้าหมาย Spread ชี้อยู่ไกล - ชี้อยู่ใกล้						
	S50J20	S50K20	S50M20	S50N20	S50Q20	S50U20
	ณ 29 เม.ย.63 ณ 28 พ.ค.63 ณ 29 มิ.ย.63 ณ 30 ก.ค.63 ณ 28 ส.ค.63 ณ 29 ก.ย.63					
S50J20						
S50K20	-1.60					
S50M20	-1.32	0.28				
S50N20	-1.47	0.13	-0.15			
S50Q20	-5.84	-4.23	-4.52	-4.37		
S50U20	-6.88	-5.28	-5.56	-5.41	-1.04	

*สมมติฐานอัตราดอกเบี้ยนโยบายระหว่าง มิ.ย. - ก.ย. 63 เท่ากับ 0.5%

ที่มา: สายงานวิจัย บล. เอเชีย พลัส

SET50 ที่ระดับค่า PER ต่างๆ

SET 50 Sensitivity	ม.ค. 62E	มี.ค. 62E	เม.ย. 62E	พ.ค. 62E	มิ.ย. 62E	ก.ย. 62E	ธ.ค. 62E
PER 15.5	898	870	857	843	830	789	748
PER 16	926	899	885	871	857	815	773
PER 16.5	955	927	912	898	883	840	797
PER 17	984	955	940	925	910	866	821
PER 17.5	1,013	983	967	952	937	891	845
PER 18	1,042	1,011	995	979	964	916	869
PER 18.5	1,071	1,039	1,023	1,007	990	942	893
PER 19	1,100	1,067	1,050	1,034	1,017	967	918

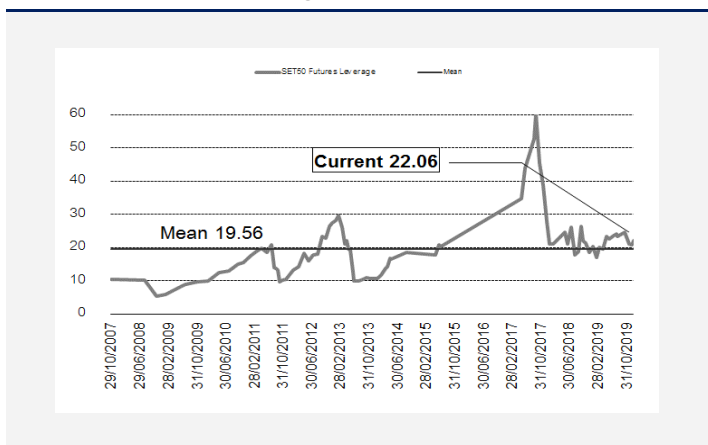
ที่มา: สายงานวิจัย บล. เอเชีย พลัส

คำนวณกำไรขาดทุนของ SET50 Futures

นักลงทุนรายย่อย					
(ค่าธรรมเนียม 87.10 บาท/สัญญา/ข้าง)					
ราคาปิด	chg (จุด)	กำไร	ค่าธรรมเนียม + VAT (บาท)	กำไร	
Futures	เทียบกับ	(ขาดทุน)		(ขาดทุน)สุทธิ	
951.70	5.0	1,000	(186)	814	
950.70	4.0	800	(186)	614	
949.70	3.0	600	(186)	414	
948.70	2.0	400	(186)	214	
947.70	1.0	200	(186)	14	
946.70	0.0	0.0	(186)	(186)	
945.70	-1.0	(200)	(186)	(386)	
944.70	-2.0	(400)	(186)	(586)	
943.70	-3.0	(600)	(186)	(786)	
942.70	-4.0	(800)	(186)	(986)	
941.70	-5.0	(1,000)	(186)	(1,186)	

ที่มา: สายงานวิจัย บล. เอเชีย พลัส

ระดับ Leverage ของ SET50 Futures



ที่มา: Thailand Clearing House, ฝ่ายวิจัย ASPS

Single Stock Futures

Long BDMESH21

ความคืบหน้าล่าสุดกรณี รพ. เอกชน จะนำเข้าวัคซีนโควิด-19 เข้ามาให้บริการ โดย คาดจะดำเนินการภายใน 1-3 เดือน ประเมินเป็น Sentiment บวกต่อกลุ่มการแพทย์ โดยเฉพาะ รพ.ที่มีจุดบริการหลากหลายแห่งเช่น BDMS ขณะที่หากประเมินดัชนีกลุ่ม การแพทย์ ปี 2563 ปรับตัวลดลงกว่า 17.3% เมื่อเทียบกับตลาดที่ลดลง 10.4% เชื่อว่า น่าจะสะท้อนปัจจัยกดดันไปมากแล้ว โดยจากทิศทางในระยะถัดไปน่าจะคาดหวังการ ฟื้นตัวได้มากขึ้น จากการจัดสรรวัคซีนที่จะครอบคลุมมากขึ้น และแนวทางการควบคุม ระยะสั้นที่ผ่อนคลายมากกว่า หากเทียบกับ 2Q63

ภาพทางเทคนิค Breakout กรอบบน Downtrend Channel โดยส่งสัญญาณกลับตัวขึ้น ต่อ หลังจากเกิดแท่งเทียนเขียวยาว Breakout แนวต้านระยะสั้นที่ 21.50 บาท ทั้งนี้ ประเมินแนวต้านถัดไปที่ 23.00 บาท

กลยุทธ์การลงทุน

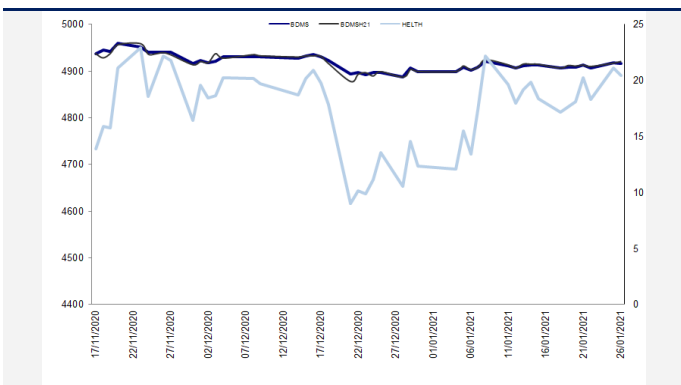
แนะนำ Long BDMESH21 ที่ 21.80 บาท เป้าทำกำไร 23 บาท Cut Loss 0.40 บาท

จากทุน

Future								Underlying			
Future	Settle Price	Basis	ASP Theory Price	Vol	OI	OI Change	Leverage	Upside	PER 63F	PBV 63F	EPS GROWTH 63F
BDMESH21	21.70	0.20	21.52	745	1265	211	12.86	11.63%	39.45	3.69	11.12%

ที่มา: สายงานวิจัย บล. เอเชีย พลัส

Historical Price



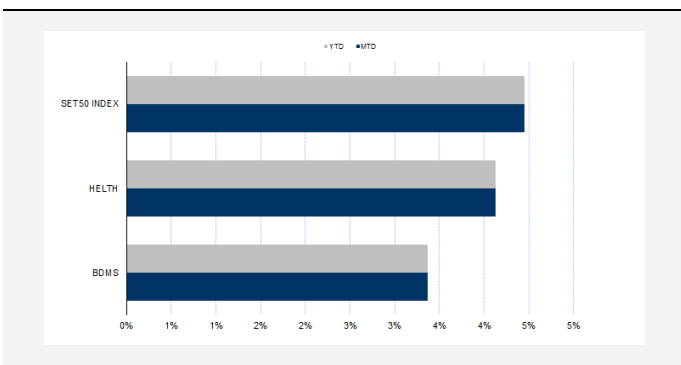
ที่มา: สายงานวิจัย บล. เอเชีย พลัส

คำนวณกำไรขาดทุนของ Stock Futures

นักลงทุนรายย่อย					
ราคาปิด future	chg (จุด) เทียบกับราคา	กำไร (บาท)	ค่าธรรมเนียม +VAT (บาท)	กำไรสุทธิ (บาท)	กำไรสุทธิ (บาท)
22.20	0.5	500	3.12	497	497
22.10	0.4	400	3.12	397	397
22.00	0.3	300	3.12	297	297
21.90	0.2	200	3.12	197	197
21.80	0.1	100	3.12	97	97
21.70	0.0	-	3.12	(3)	(3)
21.60	-0.1	(100)	3.12	(103)	(103)
21.50	-0.2	(200)	3.12	(203)	(203)
21.40	-0.3	(300)	3.12	(303)	(303)
21.30	-0.4	(400)	3.12	(403)	(403)
21.20	-0.5	(500)	3.12	(503)	(503)

ที่มา: สายงานวิจัย บล. เอเชีย พลัส

Historical Return



ที่มา: สายงานวิจัย บล. เอเชีย พลัส

Technical Chart



ที่มา: สายงานวิจัย บล. เอเชีย พลัส

Single Stock Futures

Long TISCOH21

การตั้งสำรองล่วงหน้าสูงในปี 2563 หนุน Coverage Ratio สุ่ระดับ 210% สูงสุดในกลุ่มฯ พร้อมรองรับภาวะเศรษฐกิจไทยที่ยังไม่ฟื้นตัวเต็มศักยภาพ ขณะที่กำไรสุทธิปี 2564 พลิกกลับมาเติบโตทั้ง NIM และค่าธรรมเนียมดีขึ้น พร้อมประเด็นหนุนจากตลาดที่จะปรับเกณฑ์ Free Float Adjusted Market Capitalization คาดทำให้ TISCO มีผลต่อ SET Index เพิ่มขึ้น 0.4% จาก Free Float ที่อยู่ในระดับที่สูงกว่าตลาด ขณะที่ FV ปี 2564 ที่ 102 บาท Dividend Yield ปี 2563 รว 4% และในปี 2564 ที่ 7.6% ภาพทางเทคนิค แกว่งอยู่ในแนวโน้มขาขึ้น โดยมีเส้น EMA 10 วันเป็นแนวรับสนับสนุน หากอ่อนตัวลงมาบริเวณดังกล่าว ใช้เป็นจังหวะเข้าสะสม เพื่อคาดหวังการปรับขึ้นต่อ ตามแนวโน้มขาขึ้นเดิม ทั้งนี้ ประเมินแนวต้านถัดไปไว้ที่ 98.00 บาท

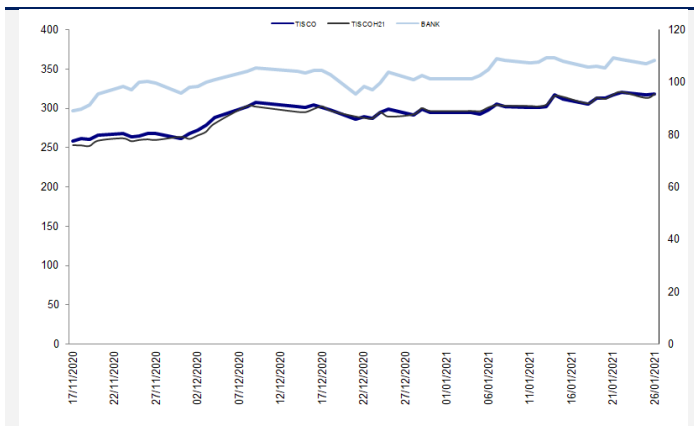
กลยุทธ์การลงทุน

แนะนำ Long TISCOH21 ที่ 94.30 บาท เป้าหมายทำกำไร 98 บาท Cut 1.50 บาทจากทุน

Future								Underlying			
Future	Settle Price	Basis	ASP Theory Price	Vol	OI	OI Change	Leverage	Upside	PER 63F	PBV 63F	EPS GROWTH 63F
TISCOH21	95.49	-0.01	95.58	54	731	-20	11.80	6.81%	11.72	1.79	7.60%

ที่มา: สายงานวิจัย บล. เอเชีย พลัส

Historical Price



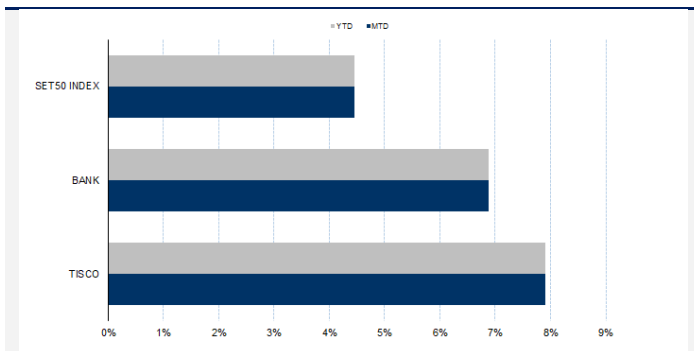
ที่มา: สายงานวิจัย บล. เอเชีย พลัส

คำนวณกำไรขาดทุนของ Stock Futures

น้ลกองทุนรายย่อย					
ราคาปิด future	chg (จุด) เทียบกับราคา	กำไร (บาท)	ค่าธรรมเนียม +VAT (บาท)	กำไรสุทธิ (บาท)	กำไรสุทธิ (บาท)
95.99	0.5	500	10.91	489	
95.89	0.4	400	10.91	389	
95.79	0.3	300	10.91	289	
95.69	0.2	200	10.91	189	
95.59	0.1	100	10.91	89	
95.49	0.0	-	10.91	(11)	
95.39	-0.1	(100)	10.91	(111)	
95.29	-0.2	(200)	10.91	(211)	
95.19	-0.3	(300)	10.91	(311)	
95.09	-0.4	(400)	10.91	(411)	
94.99	-0.5	(500)	10.91	(511)	

ที่มา: สายงานวิจัย บล. เอเชีย พลัส

Historical Return



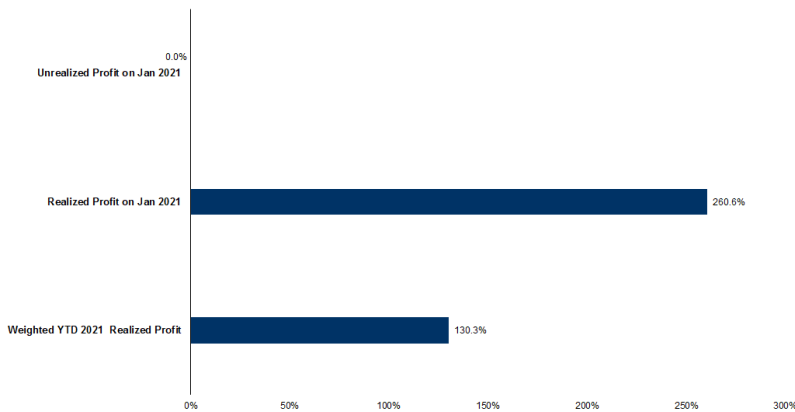
ที่มา: สายงานวิจัย บล. เอเชีย พลัส

Technical Chart



ที่มา: สายงานวิจัย บล. เอเชีย พลัส

Tracking Performance



หมายเหตุ: การคำนวณผลตอบแทนจะพิจารณาถึงค่าเฉลี่ยในวันและปริมาณซื้อขาย โดยยกเว้นค่าปิดสุด เป็นผลตอบแทนสะสมรวมค่าเฉลี่ยที่ซื้อขายในวันปิดสถานะดังกล่าวได้เสียยกเว้น

ที่มา: สายงานวิจัย บล. เอเชีย พลัส

Top 20 Most Active Volume

	Future	Settle Price	Basis	ASP Theory Price	Vol	OI	OI Change	Leverage	Resistance	Support
1	TMBH21	1.16	0.01	1.15	12663	1550	1000	7.57	1.16	1.16
2	IRPCH21	3.73	0.01	3.72	10070	5463	19	10.88	3.77	3.59
3	PRMH21	7.90	0.05	7.86	8518	10640	0	5.16	8.18	7.55
4	TKNH21	10.53	0.03	10.51	8312	61	0	5.12	10.93	10.18
5	ICHIH21	12.13	0.03	12.11	6291	278	0	7.41	12.72	10.57
6	TRUEH21	3.31	0.01	3.30	6162	4102	-1001	8.68	3.46	3.26
7	SIRIH21	0.86	0.00	0.86	5745	3261	17	7.54	0.90	0.85
8	SUPERH21	1.05	0.01	1.04	5011	26103	4	6.84	1.10	1.04
9	BCHH21	14.61	-0.09	14.71	4106	450	200	11.72	14.83	14.01
10	THANIH21X	4.03	-0.03	4.06	4008	500	0	4.19	4.14	3.93
11	EAH21	68.87	0.12	68.81	3386	404	4	11.60	72.80	61.21
12	TASCOH21	21.44	0.04	21.42	3070	637	0	5.47	22.67	19.57
13	ERWH21	3.65	-0.01	3.66	2801	33	0	5.67	3.67	3.51
14	KTCH21	68.00	-0.25	68.31	2654	1711	0	20.18	69.82	54.78
15	BANPUH21	10.72	-0.08	10.81	2300	1974	1	12.92	11.58	10.58
16	GUNKULH21	2.52	0.00	2.52	2118	4706	-1	9.47	2.62	2.47
17	KTBH21	12.08	0.08	12.01	1859	522	0	13.16	13.12	12.05
18	CHGH21	2.60	0.06	2.54	1699	1	0	9.55	2.69	2.57
19	WHAH21	3.08	0.02	3.06	1657	16207	1001	7.32	3.10	3.00
20	WHAH21	3.08	0.02	3.06	1657	16207	1001	7.32	3.10	3.00

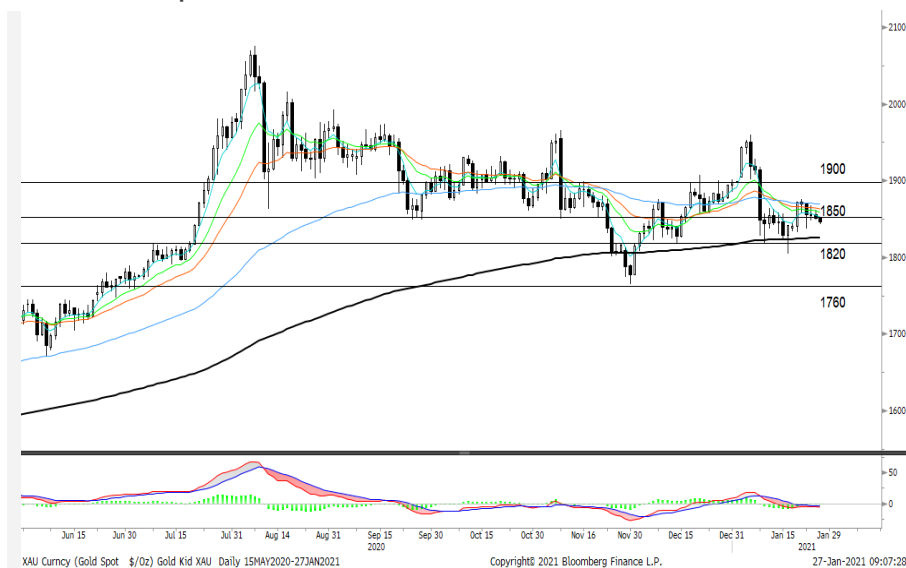
Gold Futures

ราคาทองคำตลาดสหรัฐเมื่อคืน ปรับเพิ่มขึ้น 0.7 เหรียญฯ ปิดอยู่ที่ 1,855.5 เหรียญฯ โดยการเคลื่อนไหวอยู่ในวงจำกัด เนื่องจากการแข็งค่าของค่าเงินดอลลาร์ ทำให้ทองคำซึ่งกำหนดราคาเป็นดอลลาร์นั้น มีราคาแพงขึ้น และมีความน่าดึงดูดน้อยลงสำหรับนักลงทุนที่ถือเงินสกุลอื่น ๆ นอกจากนี้ นักลงทุนรอฟังผลการประชุมนโยบายการเงินของธนาคารกลางสหรัฐ (เฟด) ในวันที่ 26-27 ม.ค. นี้ แม้ยังคงคาดเฟดจะยังคงตรึงอัตราดอกเบี้ยไว้ตามเดิมที่ 0.00-0.25% แต่ต้องจับตาดูว่าท่ามกลางการระบาดของโควิด-19 ในสหรัฐ ทำให้เฟดจะยังซื้อพันธบัตรตามมาตรการ QE ในวงเงิน 1.2 แสนล้านดอลลาร์/เดือนหรือไม่ รวมถึงมีการรายงานตัวเลขเศรษฐกิจสหรัฐตลอดสัปดาห์นี้ ได้แก่ ดัชนีราคาบ้าน, ดัชนีความเชื่อมั่นผู้บริโภค, ยอดสั่งซื้อสินค้าคงทน, จำนวนผู้ขอรับสวัสดิการว่างงานรายสัปดาห์, ยอดขายบ้านใหม่ และจีดีพี 4Q63 เป็นต้น

กลยุทธ์การลงทุน

ราคาทองคำ GFG21 เมื่อคืน ปรับเพิ่มขึ้น 50 บาท ปิดอยู่ที่ 26,500 บาท เทียบเท่า 1,859.4 เหรียญฯ สูงกว่าราคาทองคำตลาด spot ล่าสุดที่เคลื่อนไหว 1,853-1,855 เหรียญฯ คาดราคา GFG21 วันนี้จะอยู่ในกรอบ 26,350-26,650 บาท ทิศทางราคาทองคำยังแกว่งตัวในกรอบแคบตามที่ประเมินไว้ เพื่อรอผลประชุมเฟด ทำให้ฝ่ายวิจัยคงแนะนำให้นักลงทุน Trading GFG21 บริเวณ 1,840-1,870 เหรียญฯ หรือ 26,220-26,650 บาท และกำหนดจุด Cut Loss ไว้ 100 บาทจากทุน เพื่อป้องกันความเสี่ยง หากราคาเคลื่อนไหวผิดคาด

เทคนิค Gold Spot



ที่มา: สายงานวิจัย บล. เอเชีย พลัส

GOLD Technical: เกิดแรงรีบาวด์กลับ หลังจากลงมาทดสอบเส้น EMA 200 วัน พร้อมทั้งเกิดเป็นแท่งเทียนเงาล่างยาว กลับมา Breakout แนวต้านที่ \$1850 คาดแกว่งกลับเข้าสู่กรอบการเคลื่อนไหวที่ \$1850-\$1900

Gold Futures

FUTURES	Last	Chg	% Chg	Vol.	OI	OI Chg
GFG21	26,390	-40	-0.15	52	574	28
GFJ21	26,430	-20	-0.08	5	507	0
GF21	26,600	130	0.49	10	71	0

Mini Gold Futures

FUTURES	Last	Chg	% Chg	Vol.	OI	OI Chg
GF10G21	26,400	-60	-0.23	3,778	6,408	578
GF10J21	26,420	-90	-0.34	1,476	6,807	-93
GF10M21	26,510	-50	-0.19	633	2,837	122

หมายเหตุ : ราคาปิดของ Gold Futures (Night Session) Settle ณ เวลา 22.00 น. และปริมาณการซื้อขายเกิดขึ้นในช่วงเวลา 19.30-22.30 น.
ที่มา : สายงานวิจัย บล.เอเชีย พลัส

ASPS Gold Valuation Matrix (เหรียญฯ/ทรอยออนซ์)

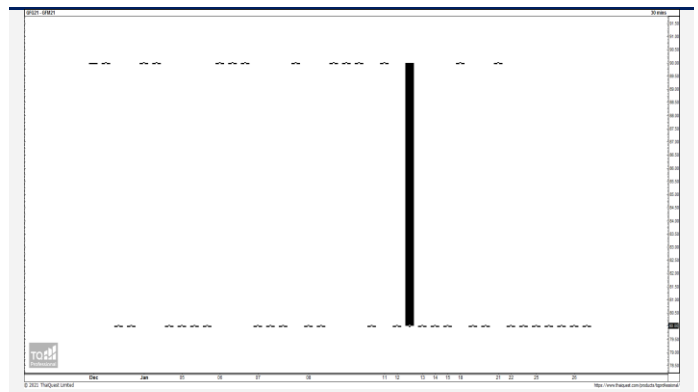
	Dollar Index											
	← 93	94	95	อลวนค่า 96	97	98	99	100	101	102	103	
Nymex (USD/Barrel)	40	1,617.66	1,589.21	1,560.76	1,532.31	1,503.86	1,475.41	1,446.96	1,418.52	1,390.07	1,361.62	1,333.17
	43	1,616.71	1,588.26	1,559.81	1,531.36	1,502.91	1,474.47	1,446.02	1,417.57	1,389.12	1,360.67	1,332.22
	46	1,615.76	1,587.31	1,558.86	1,530.42	1,501.97	1,473.52	1,445.07	1,416.62	1,388.17	1,359.72	1,331.28
	49	1,614.82	1,586.37	1,557.92	1,529.47	1,501.02	1,472.57	1,444.12	1,415.67	1,387.23	1,358.78	1,330.33
	52	1,613.87	1,585.42	1,556.97	1,528.52	1,500.07	1,471.62	1,443.18	1,414.73	1,386.28	1,357.83	1,329.38
	55	1,612.92	1,584.47	1,556.02	1,527.57	1,499.13	1,470.68	1,442.23	1,413.78	1,385.33	1,356.88	1,328.43
	58	1,611.97	1,583.53	1,555.08	1,526.63	1,498.18	1,469.73	1,441.28	1,412.83	1,384.38	1,355.94	1,327.49
	61	1,611.03	1,582.58	1,554.13	1,525.68	1,497.23	1,468.78	1,440.33	1,411.89	1,383.44	1,354.99	1,326.54
	64	1,610.08	1,581.63	1,553.18	1,524.73	1,496.28	1,467.84	1,439.39	1,410.94	1,382.49	1,354.04	1,325.59
	67	1,609.13	1,580.68	1,552.24	1,523.79	1,495.34	1,466.89	1,438.44	1,409.99	1,381.54	1,353.09	1,324.65
	70	1,608.19	1,579.74	1,551.29	1,522.84	1,494.39	1,465.94	1,437.49	1,409.04	1,380.60	1,352.15	1,323.70
	73	1,607.24	1,578.79	1,550.34	1,521.89	1,493.44	1,464.99	1,436.55	1,408.10	1,379.65	1,351.20	1,322.75

การแปลงราคาทองคำให้เป็นบาท

GOLD Londin AM (USD/Ounce)	FX (บาท/ USD)				
	29.50	29.75	30.00	30.25	30.50
1,750	24,539	24,747	24,955	25,163	25,371
1,780	24,960	25,171	25,383	25,594	25,806
1,810	25,380	25,595	25,810	26,025	26,241
1,840	25,801	26,019	26,238	26,457	26,675
1,870	26,222	26,444	26,666	26,888	27,110
1,900	26,642	26,868	27,094	27,320	27,545
1,930	27,063	27,292	27,522	27,751	27,980
1,960	27,483	27,716	27,949	28,182	28,415
1,990	27,904	28,141	28,377	28,614	28,850

ที่มา: สายงานวิจัย บล. เอเชีย พลัส

Spread ระหว่าง GFG21 – GFM21



ที่มา: สายงานวิจัย บล. เอเชีย พลัส

คำนวณกำไรขาดทุนของ Gold Futures

นักลงทุนรายย่อย (ค่าธรรมเนียม 490.10 บาท/สัญญา/ข้าง)				
ราคาปิด future	เปลี่ยนแปลง	กำไร (ขาดทุน)	ค่าธรรมเนียม+ VAT (บาท)	กำไร (ขาดทุน)สุทธิ
26,640.00	250.0	12,500	(1,049)	11,451
26,590.00	200.0	10,000	(1,049)	8,951
26,540.00	150.0	7,500	(1,049)	6,451
26,490.00	100.0	5,000	(1,049)	3,951
26,440.00	50.0	2,500	(1,049)	1,451
26,390.00	0.0	-	(1,049)	(1,049)
26,340.00	-50.0	(2,500)	(1,049)	(3,549)
26,290.00	-100.0	(5,000)	(1,049)	(6,049)
26,240.00	-150.0	(7,500)	(1,049)	(8,549)
26,190.00	-200.0	(10,000)	(1,049)	(11,049)
26,140.00	-250.0	(12,500)	(1,049)	(13,549)

ที่มา: สายงานวิจัย บล. เอเชีย พลัส

คำนวณกำไรขาดทุนของ Mini Gold Futures

นักลงทุนรายย่อย (ค่าธรรมเนียม 98.10 บาท/สัญญา/ข้าง)				
ราคาปิด future	เปลี่ยนแปลง	กำไร (ขาดทุน)	ค่าธรรมเนียม+ VAT (บาท)	กำไร (ขาดทุน)สุทธิ
26,650.00	250.0	2,500	(210)	2,290
26,600.00	200.0	2,000	(210)	1,790
26,550.00	150.0	1,500	(210)	1,290
26,500.00	100.0	1,000	(210)	790
26,450.00	50.0	500	(210)	290
26,400.00	0.0	-	(210)	(210)
26,350.00	-50.0	(500)	(210)	(710)
26,300.00	-100.0	(1,000)	(210)	(1,210)
26,250.00	-150.0	(1,500)	(210)	(1,710)
26,200.00	-200.0	(2,000)	(210)	(2,210)
26,150.00	-250.0	(2,500)	(210)	(2,710)

ที่มา: สายงานวิจัย บล. เอเชีย พลัส