

DERIVATIVES TALK

กลยุทธ์การลงทุนอนุพันธ์

1 กุมภาพันธ์ 2564



SET50 Futures:

SET50 น่าจะถูกกดคืบจากการปรับตัวลงแรงของตลาดหุ้นต่างประเทศ ส่วนในประเทศรอ
ดูผลการประชุม กนง. แนนำ Trading S50H21 ในกรอบ 900 – 920 จุด

SET50 Option:

รอเปิด Long S50H21C900 ระดับต่ำที่ 30 จุด (SET50=900) เป้าทำกำไร 45 จุด
(SET50=915) Cut Loss 3 จุดจากทุน โดยหวังทำกำไรจากการ Rebound รอบใหม่

Single Stock Futures:

สถานะ Long TISCOH21 ทุน 94.05 บาท ถูกปิดขาดทุน 15% แนนำให้รอเปิด Long
KBANKH21 ที่ 124 บาท เป้าทำกำไร 130 บาท Cut Loss 2.50 บาทจากทุน

นักลงทุนเปิด Long AAVH21 ได้ที่ 2.42 บาท แนนำถือต่อ เป้าทำกำไร 2.62 บาท และ
Cut Loss 0.10 บาทจากทุน การคลาย lockdown และ Soft Loan ช่วยหนุนราคาหุ้น

Gold Futures:

ราคากองเคลื่อนไหวผันผวน ระยะสั้นมีแรงหนุนจากตลาดหุ้นที่ปรับลดลงแรง แต่เชื่อว่ายัง
จะผันผวนต่อไปอีกระยะ Trading GFG21 กรอบ 26160 – 26590 บาท (1840 – 1870\$)

สถานะของนักลงทุน

All Futures	Long(Short) Position : Contract			Accumulated Long(Short)		
	Long	Short	Net	2 Days	1 Weeks	1 Months
Institution	195,331	161,337	33,994	166,855	124,374	-72,383
Foreign	146,239	148,991	-2,752	19,795	3,114	-122,327
Retail	243,176	274,418	-31,242	-186,650	-127,488	194,710

SET50 Futures	Long(Short) Position : Contract			Accumulated Long(Short)		
	Long	Short	Net	2 Days	1 Weeks	1 Months
Institution	45,601	41,157	4,444	2,137	4,608	26,220
Foreign	89,551	103,677	-14,126	-5,693	-13,187	-36,379
Retail	110,013	100,331	9,682	3,556	8,579	10,159

Single Stock Futures	Long(Short) Position : Contract			Accumulated Long(Short)		
	Long	Short	Net	2 Days	1 Weeks	1 Months
Institution	137,946	107,389	30,557	164,472	115,778	-111,744
Foreign	22,065	10,499	11,566	25,129	17,396	-85,904
Retail	93,518	135,641	-42,123	-189,601	-133,174	197,648

Metal Futures	Long(Short) Position : Contract			Accumulated Long(Short)		
	Long	Short	Net	2 Days	1 Weeks	1 Months
Institution	6,514	7,026	-512	1,062	247	-1,638
Foreign	34,489	34,447	42	-1,864	-1,695	-564
Retail	23,812	23,342	470	802	1,448	2,202

Call Option	Long(Short) Position : Contract			Accumulated Long(Short)		
	Long	Short	Net	2 Days	1 Weeks	1 Months
Institution	581	421	160	196	-96	301
Foreign	6	46	-40	-95	-131	1,840
Retail	4,197	4,317	-120	-101	200	-428

Put Option	Long(Short) Position : Contract			Accumulated Long(Short)		
	Long	Short	Net	2 Days	1 Weeks	1 Months
Institution	633	1,278	-645	-923	-1,055	3,757
Foreign	78	281	-203	-254	-192	928
Retail	5,624	4,776	848	1,177	1,247	-3,155

ที่มา: สายงานวิจัย บล. เอเชีย พลัส

SET50 Index Futures / Option P. 2

Single Stock Futures P. 4

Gold Futures P. 7

*ภายใต้สภาวะที่ตลาดเผชิญกับความผันผวนสูง ทำให้การปรับกลยุทธ์ใน Derivative Talk ต้องสามารถดำเนินการได้อย่างรวดเร็วขึ้น ฝ่ายวิจัยฯจึงได้มีการเพิ่มช่องทางติดตามคำแนะนำกลยุทธ์การซื้อขายระหว่างวันทำการผ่าน 2 ช่องทาง เพื่อให้ นักลงทุน สามารถปรับเปลี่ยนกลยุทธ์ได้มีประสิทธิภาพมากยิ่งขึ้น คือ

- แอปพลิเคชัน: [ASP Smart](#)
- Telegram: [ASIA PLUS GROUP](#)
(<http://bit.ly/TeleAsiaplusgroup>)

RESEARCH DIVISION

บริษัทหลักทรัพย์ เอเชีย พลัส

เกิดศักดิ์ ทวีระธรรม

นักวิเคราะห์ปัจจัยพื้นฐานด้านตลาดทุน และทางเทคนิค
เลขทะเบียนนักวิเคราะห์: 004132

ประสิทธิ์ รัตนกิจภม, CISA, CFA

นักวิเคราะห์ปัจจัยพื้นฐานด้านตลาดทุน และด้านเทคนิค
เลขทะเบียนนักวิเคราะห์: 025917

นวลพรรณ น้อยรัชชกุล

นักวิเคราะห์ปัจจัยพื้นฐานด้านตลาดทุน และด้านเทคนิค
เลขทะเบียนนักวิเคราะห์: 019994

ชาญชัย พันการนาทิจ

นักวิเคราะห์ปัจจัยพื้นฐานด้านตลาดทุน และทางเทคนิค
เลขทะเบียนนักวิเคราะห์: 064045

ธนัฐธรรม เกิดเมตธ

ผู้ช่วยนักวิเคราะห์

SET50 Overview

คาด SET50 Index อยู่ในภาวะแกว่งผันผวนในกรอบ 905 - 915 จุด จากแรงกดดันของตลาดหุ้นต่างประเทศที่อยู่ในภาวะพักตัวหลังจากขาดแรงหนุนใหม่ โดยความคืบหน้าของวัคซีนสัปดาห์ที่ผ่านมาที่มีสัญญาณบวกจากบริษัท Novavax และ Johnson & Johnson เปิดผลการทดสอบเฟส 3 ซึ่งเชื่อว่าระยะถัดไปน่าจะเป็นการเตรียมขอขึ้นทะเบียนกับ FDA ต่อไป แต่ในอีกมุมต้องติดตามการแก้ปัญหาเรื่องกระบวนการผลิตของบริษัท Pfizer และ Astrazeneca ซึ่งทำให้การกระจายวัคซีนไปในประเทศต่างๆ ล่าช้า ส่วนปัจจัยในประเทศจำนวนผู้ติดเชื้อ COVID-19 ยังคงเร่งตัวในระดับ 890 ราย สูงกว่าค่าเฉลี่ยรอบ 7 วันที่ 755 ราย แต่อย่างไรก็ตามจำนวนผู้ติดเชื้อที่เพิ่มขึ้นมาจากการเร่งตรวจเชิงรุกในพื้นที่สมุทรสาครเป็นส่วนใหญ่ สวนทางกับจังหวัดที่ติดเชื้อใหม่มีแนวโน้มลดลงเหลือ 12 จังหวัด ภายใต้สถานการณ์ข้างต้นทำให้เชื่อว่าการผ่อนคลายมาตรการการควบคุมโรคน่าจะมีตามมามากขึ้นซึ่งจะช่วยจำกัด Downside ทางด้านเศรษฐกิจซึ่งฝ่ายวิจัยคาดว่า GDP Growth 64 ที่ 2.5%yoy ด้าน ส่วนประเด็นอื่นๆวันนี้ติดตามการรายงานตัวเลข PMI ภาคการผลิตเดือน ม.ค.64 ของจีน ยุโรปและสหรัฐฯ และวันที่ 3 ก.พ.ติดตามผลการประชุม กนง. คาดยังคงดอกเบี้ยที่ระดับ 0.5% ต่อไป

SET50 Index Futures

Direction Trading: SET50 น่าจะถูกกดดันจากการปรับตัวลงแรงของตลาดหุ้นต่างประเทศ ส่วนในประเทศรอดูผลการประชุม กนง. แนะนำ Trading S50H21 ในกรอบ 900 - 920 จุด

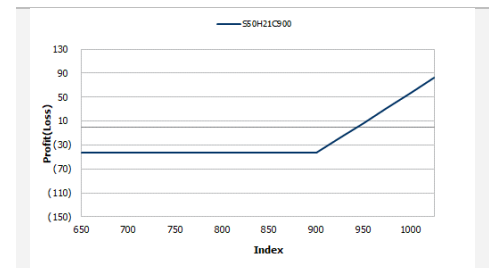
Spread Trading: คาดการณ์ Spread ระหว่าง S50M21 ลบด้วย S50H21 ณ วันที่ 30 มี.ค. 2564 จะเท่ากับ -6.42 จุด ปัจจุบันอยู่ที่ -4.0 จุด ประเมิน Spread ยังไม่เปิดกว้างมากพอจึงแนะนำ Wait & See

SET50 Option: รอเปิด Long S50H21C900 ที่ 30 จุด (SET50=905) เป้าทำกำไร 45 จุด (SET50=915) Cut Loss 3 จุดจากทุน

	SET50	S50H21	S50M21
แนวรับ	905	900	895
แนวต้าน	915	920	915

*ภายใต้สภาวะที่ตลาดเผชิญกับความผันผวนสูง ฝ่ายวิจัยจึงได้มีการเพิ่มช่องทางติดตามคำแนะนำกลยุทธ์การซื้อขายระหว่างวันผ่าน 2 ช่องทาง คือ

- แอปพลิเคชัน: [ASP Smart](#)
- Telegram: [ASIA PLUS GROUP](#)
(<http://bit.ly/TeleAsiaplusgroup>)



หมายเหตุ : ตัวคูณดัชนีเท่ากับ 200 บาท ต่อ 1 จุดของดัชนี

	Last	1Yr Hist. Volatility	2Week Hist. Volatility
SET50 Index	916.66	34.54757	17.23748

Call Option

	Premium	Chg	Break Even	Intrinsic Value	Time Value	All-in-Premium	Theory Price	Volume	Open Interest	Implied Volatility	Delta	Effective Gearing	Time Decay
S50H21C975	13.80	0.00	> 988.8	0.00	13.80	7.87%	18.70	726	2716	24.39	0.27	17.76	0.1
S50H21C950	20.90	-0.40	> 970.9	0.00	20.90	5.92%	26.10	844	2502	24.54	0.36	15.83	0.1
S50H21C925	29.30	-1.70	> 954.3	0.00	29.30	4.11%	35.55	580	1426	24.08	0.46	14.49	0.0
S50H21C900	42.20	-0.70	> 942.2	16.66	25.54	2.79%	47.26	322	1085	24.53	0.57	12.45	0.0
S50H21C875	57.10	-0.90	> 932.1	41.66	15.44	1.68%	61.35	76	328	24.40	0.69	11.08	0.0

Put Option

	Premium	Chg	Break Even	Intrinsic Value	Time Value	All-in-Premium	Theory Price	Volume	Open Interest	Implied Volatility	Delta	Effective Gearing	Time Decay
S50H21P975	80.50	3.00	< 894.5	58.34	22.16	-2.42%	83.32	112	685	25.15	-0.71	-8.61	0.0
S50H21P950	60.60	2.40	< 889.4	33.34	27.26	-2.97%	65.73	213	1359	25.42	-0.63	-9.85	0.0
S50H21P925	44.90	1.20	< 880.1	8.34	36.56	-3.99%	50.19	429	1631	25.12	-0.53	-10.91	0.0
S50H21P900	33.30	1.80	< 866.7	0.00	33.30	-5.45%	36.92	752	3221	26.66	-0.42	-11.48	-0.1
S50H21P875	23.90	1.10	< 851.1	0.00	23.90	-7.15%	26.02	819	4623	27.01	-0.33	-12.01	-0.1

ที่มา: สายงานวิจัย บล. เอเชีย พลัส

ภาพรวมการซื้อขาย SET50 Index

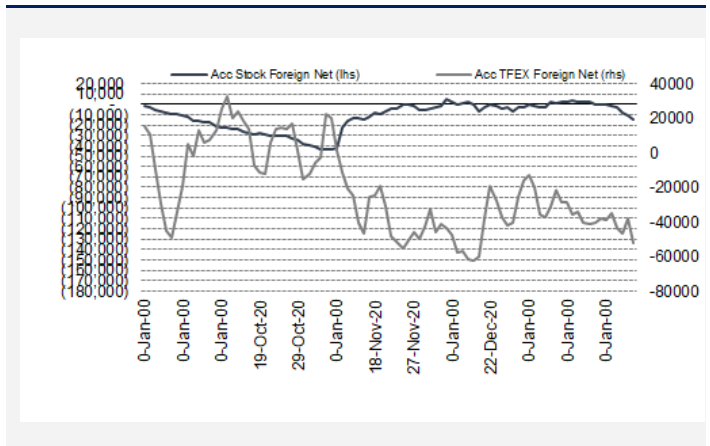
UNDERLYING	Close	Chg	%Chg	สรุปการซื้อขาย
SET50	916.66	-0.25	-0.03%	29/1/21

Symbol	Settle	Chg	%Chg	Vol.	OI	OI Chg
S50Z20	922.59	0.0	0.0%	46,709	33,935	-15,919
S50F21	918.63	0.0	0.0%	112	143	23
S50H21	909.40	-2.7	-0.3%	221,507	318,519	-115
S50M21	905.40	-2.8	-0.3%	18,184	27,584	489
S50U21	903.00	-2.7	-0.3%	2,169	8,530	-43
S50Z21	903.30	-2.8	-0.3%	1,210	3,631	0

SET50 Futures Long(Short) : สัญญา	สถานะ Long(Short)			2 วัน	2 สัปดาห์	QTD
	Long	Short	Net			
สถาบัน	194,117	159,638	34,479	2,137	9,720	-43,312
ต่างชาติ	146,155	148,664	-2,509	-5,693	-18,268	-54,307
รายย่อย	233,355	265,325	-31,970	3,556	8,548	97,619

ที่มา: สายงานวิจัย บล. เอเชีย พลัส

ความสัมพันธ์สถานะของนักลงทุนต่างประเทศในตราสารทุน
และ SET50 Futures



ที่มา: สายงานวิจัย บล. เอเชีย พลัส

คาดการณ์ Spread ณ สิ้นเดือนจาก ASPS Model

	เป้าหมาย Spread ชริย์ไกล - ชริย์ใกล้					
	S50J20	S50K20	S50M20	S50N20	S50Q20	S50U20
	ณ 29 เม.ย.63	ณ 28 พ.ค.63	ณ 29 มิ.ย.63	ณ 30 ก.ค.63	ณ 28 ส.ค.63	ณ 29 ก.ย.63
S50J20						
S50K20	-1.60					
S50M20	-1.32	0.28				
S50N20	-1.47	0.13	-0.15			
S50Q20	-5.84	-4.23	-4.52	-4.37		
S50U20	-6.88	-5.28	-5.56	-5.41	-1.04	

*สมมติฐานอัตราดอกเบี้ยนโยบายระหว่าง มิ.ย. - ก.ย. 63 เท่ากับ 0.5%

ที่มา: สายงานวิจัย บล. เอเชีย พลัส

SET50 ที่ระดับค่า PER ต่างๆ

SET 50 Sensitivity								
(ค่า)	ม.ค. 62E	มี.ค. 62E	เม.ย. 62E	พ.ค. 62E	มิ.ย. 62E	ก.ย. 62E	ธ.ค. 62E	
PER 15.5	898	870	857	843	830	789	748	
PER 16	926	899	885	871	857	815	773	
PER 16.5	955	927	912	898	883	840	797	
PER 17	984	955	940	925	910	866	821	
PER 17.5	1,013	983	967	952	937	891	845	
PER 18	1,042	1,011	995	979	964	916	869	
PER 18.5	1,071	1,039	1,023	1,007	990	942	893	
PER 19	1,100	1,067	1,050	1,034	1,017	967	918	

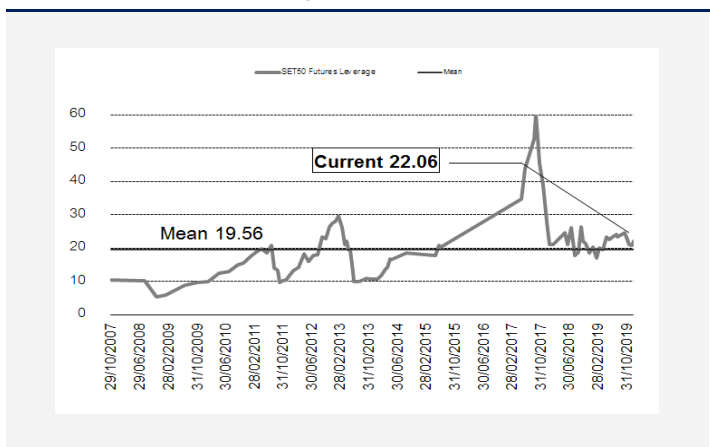
ที่มา: สายงานวิจัย บล. เอเชีย พลัส

คำนวณกำไรขาดทุนของ SET50 Futures

ราคาปิด	chg (จุด)	นักลงทุนรายย่อย		
		กำไร	ค่าธรรมเนียม+	กำไร
Futures	เทียบกับ	(ขาดทุน)	VAT (บาท)	(ขาดทุน)สุทธิ
914.40	5.0	1,000	(186)	814
913.40	4.0	800	(186)	614
912.40	3.0	600	(186)	414
911.40	2.0	400	(186)	214
910.40	1.0	200	(186)	14
909.40	0.0	0.0	(186)	(186)
908.40	-1.0	(200)	(186)	(386)
907.40	-2.0	(400)	(186)	(586)
906.40	-3.0	(600)	(186)	(786)
905.40	-4.0	(800)	(186)	(986)
904.40	-5.0	(1,000)	(186)	(1,186)

ที่มา: สายงานวิจัย บล. เอเชีย พลัส

ระดับ Leverage ของ SET50 Futures



ที่มา: Thailand Clearing House, ฝ่ายวิจัย ASPS

Single Stock Futures

Long AAVH21

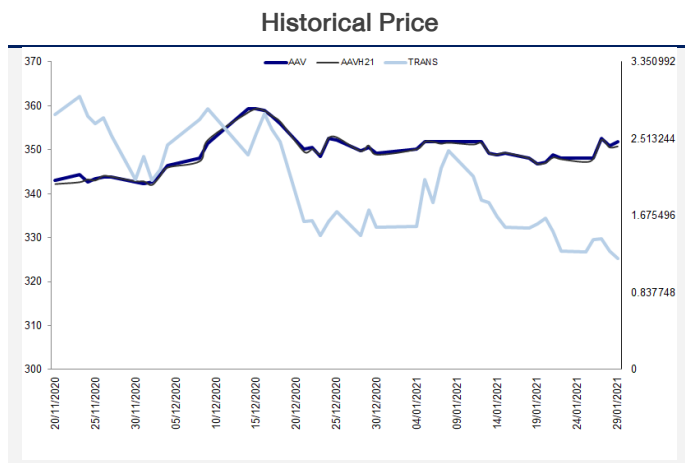
ความคืบหน้าเรื่อง Soft Loan ล่าสุดรอการพิจารณาของกระทรวงการคลัง โดยเป้าหมายของ Soft Loan จะเน้นไปที่ความต่อเนื่องการจ้างงานพนักงานเป็นหลัก เบื้องต้นคาด AAV ของ Soft Loan รว 2.5 พันล้านบาท ซึ่งจะช่วยให้คงสภาพธุรกิจ ซึ่งเป็นบวกต่อธุรกิจในระยะกลาง-ยาว ประกอบกับสถานการณ์ในประเทศและโลกที่ผ่อนคลายขึ้นตามลำดับ ถือเป็น Sentiment เชิงบวกหนุนราคาหุ้น ภาพทางเทคนิค ภาพราย 60 นาที Breakout กรอบบน Symmetrical Triangle บ่งชี้การเลือกทางขึ้นต่อ พร้อมทั้งการย่อตัว ทำจังหวะ Higher Low เป็นสัญญาณบวกทางเทคนิค ทั้งนี้ ประเมินแนวต้านถัดไปไว้ที่ 2.62 บาท

กลยุทธ์การลงทุน

เปิดสถานะ Long AAVH21 ได้ที่ 2.42 บาท แนะนำถือต่อ เป้าทำกำไร 2.62 บาท Cut Loss 0.10 บาทจากทุน

Future								Underlying			
Future	Settle Price	Basis	ASP Theory Price	Vol	OI	OI Change	Leverage	Upside	PER 63F	PBV 63F	EPS GROWTH 63F
AAVH21	2.43	-0.05	2.48	5150	94	0	7.25	29.03%		0.82	-73.39%

ที่มา: สายงานวิจัย บล. เอเซีย พลัส



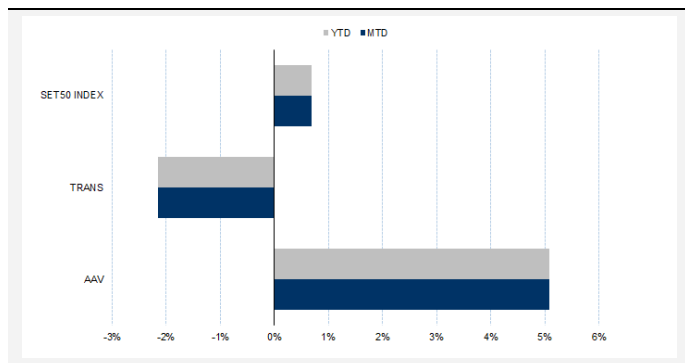
ที่มา: สายงานวิจัย บล. เอเซีย พลัส

คำนวณกำไรขาดทุนของ Stock Futures

บทลงโทษรายย่อย					
ราคาปิด future	chg (จุด) เทียบกับราคา	กำไร (บาท)	ค่าธรรมเนียม +VAT (บาท)	กำไรสุทธิ (บาท)	กำไรสุทธิ
↑	2.93	0.5	500	1.13	499
↑	2.83	0.4	400	1.13	399
↑	2.73	0.3	300	1.13	299
↑	2.63	0.2	200	1.13	199
↑	2.53	0.1	100	1.13	99
↑	2.43	0.0	-	1.13	(1)
↓	2.33	-0.1	(100)	1.13	(101)
↓	2.23	-0.2	(200)	1.13	(201)
↓	2.13	-0.3	(300)	1.13	(301)
↓	2.03	-0.4	(400)	1.13	(401)
↓	1.93	-0.5	(500)	1.13	(501)

ที่มา: สายงานวิจัย บล. เอเซีย พลัส

Historical Return



ที่มา: สายงานวิจัย บล. เอเซีย พลัส

Technical Chart



ที่มา: สายงานวิจัย บล. เอเซีย พลัส

Single Stock Futures

Long KBANKH21

ภาพรวมเป้าหมายประจำปี 2564 โทนครึ่งข้างดีจาก Credit Cost ต่ำกว่าคาดลดจาก 2.05% ปีก่อน มาที่ 1.6% หลังจากลูกหนี้ ออกจากมาตรการฯ รว 90% ชำระหนี้ ตามปกติ จึงคาดกำไรปี 2564 – 65 ทอยอ์ฟื้นตัว ขณะที่การดำเนินงานหลักเป็นไปตามคาด ทั้งรายได้ดอกเบี้ยรับสุทธิและค่าธรรมเนียมฯ คุณภาพสินทรัพย์เริ่มผ่อนคลาย การปรับตัวเข้าสู่ยุค Digital ได้โดดเด่น หากอิง PBV ที่ 0.82 เท่า FV อยู่ที่ 155 บาท ภาพทางเทคนิค แกว่งอยู่ในแนวโน้มขาขึ้น โดยมีเส้น EMA 10 วันเป็นแนวรับสนับสนุน หากอ่อนตัวลงมาบริเวณดังกล่าว ใช้เป็นจังหวะเข้าซื้อสะสม เพื่อคาดหวังการเกิด Technical Rebound ทั้งนี้ ประเมินแนวต้านถัดไปไว้ที่ 130 บาท

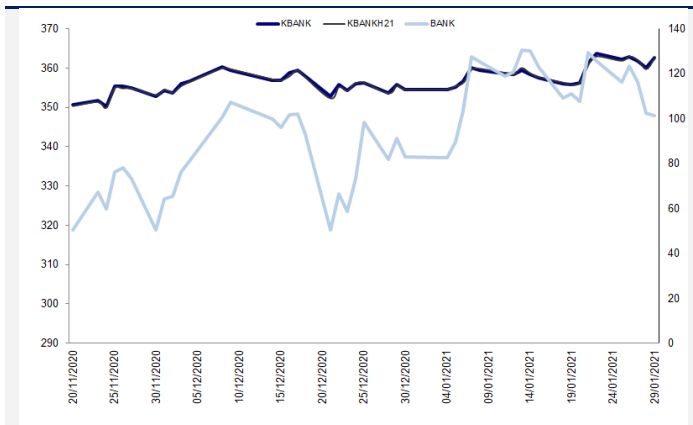
กลยุทธ์การลงทุน

แนะนำ Long KBANKH21 บริเวณ 124 บาท เป้าหมายทำกำไร 130 บาท Cut 2.50 บาทจากทุน

Future								Underlying			
Future	Settle Price	Basis	ASP Theory Price	Vol	OI	OI Change	Leverage	Upside	PER 63F	PBV 63F	EPS GROWTH 63F
KBANKH21	126.85	-0.15	127.10	1225	1156	0	9.89	22.05%	8.81	0.67	17.03%

ที่มา: สายงานวิจัย บล. เอเชีย พลัส

Historical Price



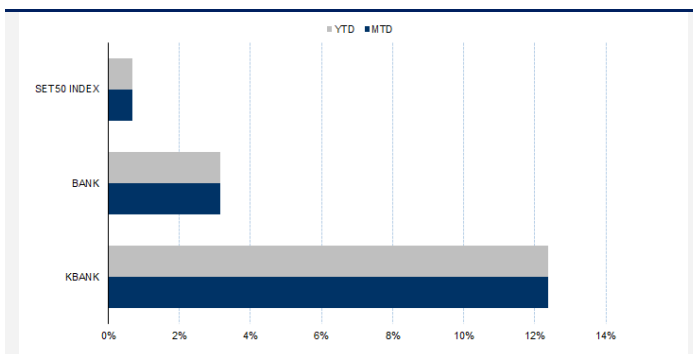
ที่มา: สายงานวิจัย บล. เอเชีย พลัส

คำนวณกำไรขาดทุนของ Stock Futures

ราคาปิด future	นักลงทุนรายย่อย			
	chg (จุด) เทียบกับราคา	กำไร (ขาดทุน)	ค่าธรรมเนียม +VAT (บาท)	กำไร (ขาดทุน)สุทธิ
127.35	0.5	500	24.04	476
127.25	0.4	400	24.04	376
127.15	0.3	300	24.04	276
127.05	0.2	200	24.04	176
126.95	0.1	100	24.04	76
126.85	0.0	-	24.04	(24)
126.75	-0.1	(100)	24.04	(124)
126.65	-0.2	(200)	24.04	(224)
126.55	-0.3	(300)	24.04	(324)
126.45	-0.4	(400)	24.04	(424)
126.35	-0.5	(500)	24.04	(524)

ที่มา: สายงานวิจัย บล. เอเชีย พลัส

Historical Return



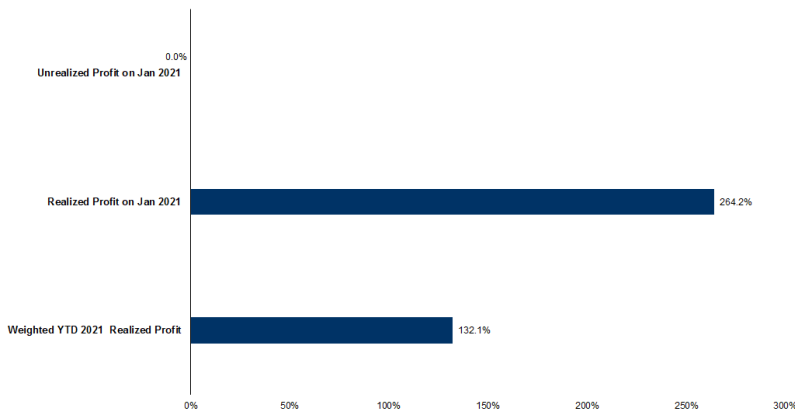
ที่มา: สายงานวิจัย บล. เอเชีย พลัส

Technical Chart



ที่มา: สายงานวิจัย บล. เอเชีย พลัส

Tracking Performance



หมายเหตุ: การคำนวณผลตอบแทนจะพิจารณาถึงราคาปิดในวันและวันนับวัน โดยยกเว้นค่าปิดค่าสุด มีนอกระบบและระบบกว่าจะขึ้นที่ฝ่ายวิจัยและนำข้อมูลสถานะจากข้อมูลซื้อขาย

ที่มา: สายงานวิจัย บล. เอเชีย พลัส

Top 20 Most Active Volume

	Future	Settle Price	Basis	ASP Theory Price	Vol	OI	OI Change	Leverage	Resistance	Support
1	SUPERH21	1.01	0.03	0.98	55120	26103	4	6.45	1.05	1.00
2	TMBH21	1.11	0.01	1.10	22019	1550	1000	7.24	1.16	1.09
3	IRPCH21	3.35	-0.05	3.40	20382	5463	19	9.94	3.74	3.22
4	TASCOH21	20.15	0.25	19.92	6911	637	0	5.08	22.61	20.01
5	BEAUTYH21	1.74	0.01	1.73	5758	1010	500	5.69	1.82	1.68
6	AAVH21	2.43	-0.05	2.48	5150	94	0	7.25	2.55	2.38
7	WHAH21	3.03	0.01	3.02	4810	16207	1001	7.22	3.11	3.02
8	STAH21	29.70	-0.30	30.02	4499	367	1	6.27	34.81	29.63
9	IVLH21	34.60	-0.40	35.03	4480	1020	100	8.53	37.25	33.71
10	ICHIH21	12.19	0.19	12.01	4157	278	0	7.34	13.21	11.01
11	SPCGH21	19.31	-0.19	19.52	4120	1701	0	7.89	19.85	18.81
12	BANPUH21	10.51	0.11	10.41	3460	1974	1	12.44	10.53	9.58
13	THANIH21X	3.95	-0.03	3.98	3000	500	0	4.11	4.10	3.88
14	PTGH21	17.20	0.00	17.21	2576	510	0	6.12	18.10	17.08
15	MINTH21X	26.45	1.65	24.82	2334	2536	1999	7.11	27.07	25.91
16	BDMSH21	20.81	0.11	20.72	2050	1265	211	12.38	21.31	20.79
17	EAH21	64.50	-0.50	65.05	2032	404	4	10.96	69.45	63.63
18	KTBH21	11.67	0.17	11.51	1791	522	0	12.61	12.12	11.22
19	BPPH21	17.25	0.15	17.11	1709	1948	0		17.25	16.01
20	JASH21	3.05	0.03	3.02	1647	4117	2	6.62	3.19	3.06

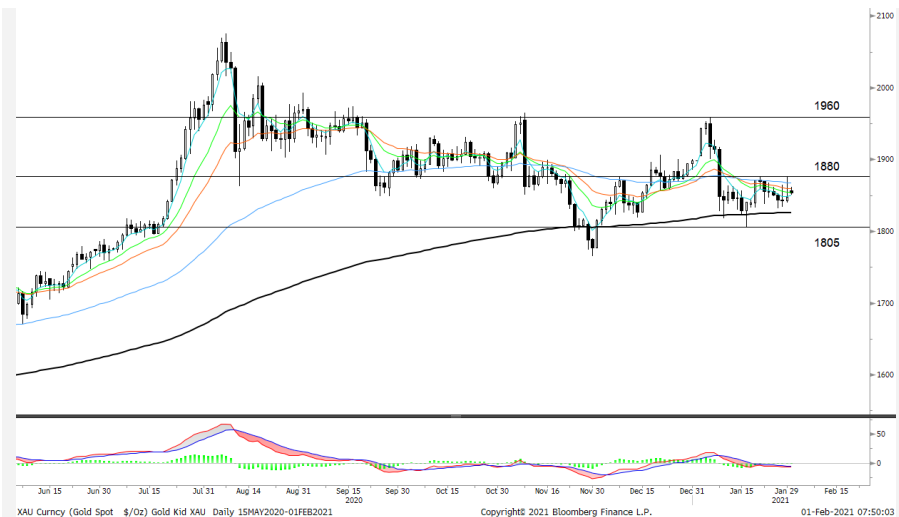
Gold Futures

ราคาทองคำตลาดสหรัฐเมื่อคืนวันศุกร์ที่ผ่านมา ปรับเพิ่มขึ้น 4.4 เหรียญฯ ปิดอยู่ที่ 1,846.7 เหรียญฯ เนื่องจากนักลงทุนเข้าซื้อทองคำในฐานะสินทรัพย์ปลอดภัย ท่ามกลางความผันผวนของตลาดหุ้นสหรัฐ หลังเมื่อวันศุกร์ปิดร่วงลงแรง 620.74 จุด หรือ 2.03% เกิดจากความวิตกกังวลเกี่ยวกับการปันหุ้นของ GameStop ซึ่งเป็นหุ้นร้านจำหน่ายวิดีโอเกมชื่อดังในสหรัฐ นอกจากนี้การรายงานตัวเลขเศรษฐกิจสหรัฐที่อ่อนแอ นำโดยดัชนีความเชื่อมั่นผู้บริโภคปรับลดลงเดือน ม.ค. และต่ำกว่าคาด เช่นเดียวกับดัชนีการทำสัญญาขายบ้านที่รอปิดการขายเดือน ธ.ค. ก็ลดลงมากกว่าคาด ภาพรวมทำให้ค่าเงินดอลลาร์อ่อนค่า และ Dollar Index ปรับลดลง 0.02% ปิดบริเวณ 90.53 จุด สำหรับสัปดาห์นี้ ต้องติดตามการรายงานตัวเลขเศรษฐกิจสำคัญของสหรัฐ ได้แก่ PMI, การจ้างงานภาคเอกชน และภาคการเกษตร เป็นต้น

กลยุทธ์การลงทุน

ราคาทองคำ GFG21 เมื่อคืนวันศุกร์ที่ผ่านมา ปรับเพิ่มขึ้น 60 บาท ปิดอยู่ที่ 26,350 บาท เทียบเท่า 1,853 เหรียญฯ ต่ำกว่าราคาทองคำตลาด spot ล่าสุดที่เคลื่อนไหว 1,856 เหรียญฯ คาดราคา GFG21 วันนี้จะอยู่ในกรอบ 26,250-26,650 บาท ทิศทางราคาทองคำยังแกว่งตัวในกรอบที่ประเมินไว้ ทำให้ฝ่ายวิจัยคงแนะนำให้ Trading GFG21 บริเวณ 1840-1870 เหรียญฯ เทียบเท่า 26,160-26,590 บาท และกำหนดจุด Cut Loss ไว้ 100 บาทจากทุน เพื่อป้องกันความเสี่ยง หากราคาเคลื่อนไหวผิดคาด

เทคนิก Gold Spot



ที่มา : สายงานวิจัย บล. เอเชีย พลัส

GOLD Technical: อยู่ในจังหวะการถอยลงปรับฐาน หลังจากทดสอบแนวต้านบริเวณ \$1880 พร้อมทำจังหวะ Lower High เป็นสัญญาณลบทางเทคนิค ทั้งนี้ ประเมินกรอบการเคลื่อนไหวไว้ที่ \$1805-\$1880

Gold Futures

FUTURES	Last	Chg	%Chg	Vol.	OI	OI Chg
GFG21	26,350	10	0.04	72	537	9
GFJ21	26,450	120	0.46	60	544	47
GF21	26,530	150	0.57	3	69	0

Mini Gold Futures

FUTURES	Last	Chg	%Chg	Vol.	OI	OI Chg
GF10G21	26,350	20	0.08	4,361	5,723	-76
GF10J21	26,380	10	0.04	2,042	7,535	349
GF10M21	26,420	0	0.00	802	3,012	52

หมายเหตุ : ราคาปิดของ Gold Futures (Night Session) Settle ณ เวลา 22.00 u. และปริมาณการซื้อขายเกิดขึ้นในช่วงเวลา 19.30-22.30 u.
ที่มา : สายงานวิจัย บล.เอเชีย พลัส

ASPS Gold Valuation Matrix (เหรียญฯ/ทรอยออนซ์)

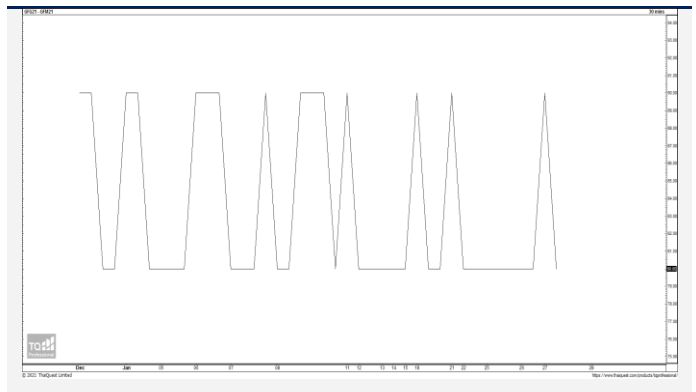
	←			Dollar Index						→		
	93	94	95	96	97	98	99	100	101	102	103	
40	1,617.66	1,589.21	1,560.76	1,532.31	1,503.86	1,475.41	1,446.96	1,418.52	1,390.07	1,361.62	1,333.17	
43	1,616.71	1,588.26	1,559.81	1,531.36	1,502.91	1,474.47	1,446.02	1,417.57	1,389.12	1,360.67	1,332.22	
46	1,615.76	1,587.31	1,558.86	1,530.42	1,501.97	1,473.52	1,445.07	1,416.62	1,388.17	1,359.72	1,331.28	
49	1,614.82	1,586.37	1,557.92	1,529.47	1,501.02	1,472.57	1,444.12	1,415.67	1,387.23	1,358.78	1,330.33	
52	1,613.87	1,585.42	1,556.97	1,528.52	1,500.07	1,471.62	1,443.18	1,414.73	1,386.28	1,357.83	1,329.38	
55	1,612.92	1,584.47	1,556.02	1,527.57	1,499.13	1,470.68	1,442.23	1,413.78	1,385.33	1,356.88	1,328.43	
58	1,611.97	1,583.53	1,555.08	1,526.63	1,498.18	1,469.73	1,441.28	1,412.83	1,384.38	1,355.94	1,327.49	
61	1,611.03	1,582.58	1,554.13	1,525.68	1,497.23	1,468.78	1,440.33	1,411.89	1,383.44	1,354.99	1,326.54	
64	1,610.08	1,581.63	1,553.18	1,524.73	1,496.28	1,467.84	1,439.39	1,410.94	1,382.49	1,354.04	1,325.59	
67	1,609.13	1,580.68	1,552.24	1,523.79	1,495.34	1,466.89	1,438.44	1,409.99	1,381.54	1,353.09	1,324.65	
70	1,608.19	1,579.74	1,551.29	1,522.84	1,494.39	1,465.94	1,437.49	1,409.04	1,380.60	1,352.15	1,323.70	
73	1,607.24	1,578.79	1,550.34	1,521.89	1,493.44	1,464.99	1,436.55	1,408.10	1,379.65	1,351.20	1,322.75	

การแปลงราคาทองคำให้เป็นบาท

GOLD Londin AM (USD/Ounce)	FX (บาท/ USD)				
	29.50	29.75	30.00	30.25	30.50
1,750	24,539	24,747	24,955	25,163	25,371
1,780	24,960	25,171	25,383	25,594	25,806
1,810	25,380	25,595	25,810	26,025	26,241
1,840	25,801	26,019	26,238	26,457	26,675
1,870	26,222	26,444	26,666	26,888	27,110
1,900	26,642	26,868	27,094	27,320	27,545
1,930	27,063	27,292	27,522	27,751	27,980
1,960	27,483	27,716	27,949	28,182	28,415
1,990	27,904	28,141	28,377	28,614	28,850

ที่มา: สายงานวิจัย บล. เอเชีย พลัส

Spread ระหว่าง GFG21 – GFM21



ที่มา: สายงานวิจัย บล. เอเชีย พลัส

คำนวณกำไรขาดทุนของ Gold Futures

บัลลงทอนรายย่อย (ค่าธรรมเนียม 490.10 บาท/สัญญา/ข้าง)				
ราคาปิด future	เปลี่ยนแปลง	กำไร (ขาดทุน)	ค่าธรรมเนียม+ VAT (บาท)	กำไร (ขาดทุน)สุทธิ
26,600.00	250.0	12,500	(1,049)	11,451
26,550.00	200.0	10,000	(1,049)	8,951
26,500.00	150.0	7,500	(1,049)	6,451
26,450.00	100.0	5,000	(1,049)	3,951
26,400.00	50.0	2,500	(1,049)	1,451
26,350.00	0.0	-	(1,049)	(1,049)
26,300.00	-50.0	(2,500)	(1,049)	(3,549)
26,250.00	-100.0	(5,000)	(1,049)	(6,049)
26,200.00	-150.0	(7,500)	(1,049)	(8,549)
26,150.00	-200.0	(10,000)	(1,049)	(11,049)
26,100.00	-250.0	(12,500)	(1,049)	(13,549)

ที่มา: สายงานวิจัย บล. เอเชีย พลัส

คำนวณกำไรขาดทุนของ Mini Gold Futures

บัลลงทอนรายย่อย (ค่าธรรมเนียม 98.10 บาท/สัญญา/ข้าง)				
ราคาปิด future	เปลี่ยนแปลง	กำไร (ขาดทุน)	ค่าธรรมเนียม+ VAT (บาท)	กำไร (ขาดทุน)สุทธิ
26,600.00	250.0	2,500	(210)	2,290
26,550.00	200.0	2,000	(210)	1,790
26,500.00	150.0	1,500	(210)	1,290
26,450.00	100.0	1,000	(210)	790
26,400.00	50.0	500	(210)	290
26,350.00	0.0	-	(210)	(210)
26,300.00	-50.0	(500)	(210)	(710)
26,250.00	-100.0	(1,000)	(210)	(1,210)
26,200.00	-150.0	(1,500)	(210)	(1,710)
26,150.00	-200.0	(2,000)	(210)	(2,210)
26,100.00	-250.0	(2,500)	(210)	(2,710)

ที่มา: สายงานวิจัย บล. เอเชีย พลัส